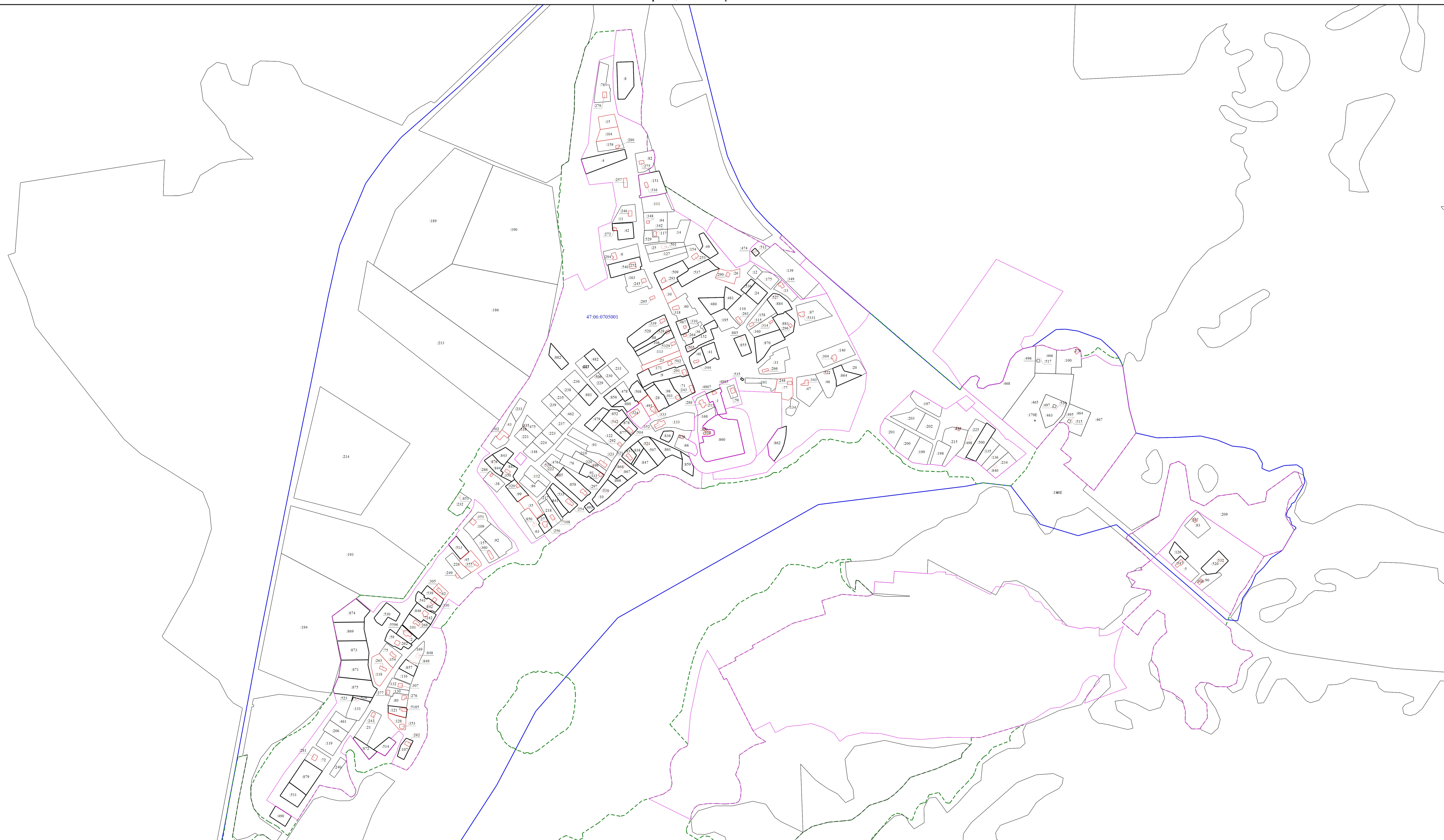


Схема границ земельных участков

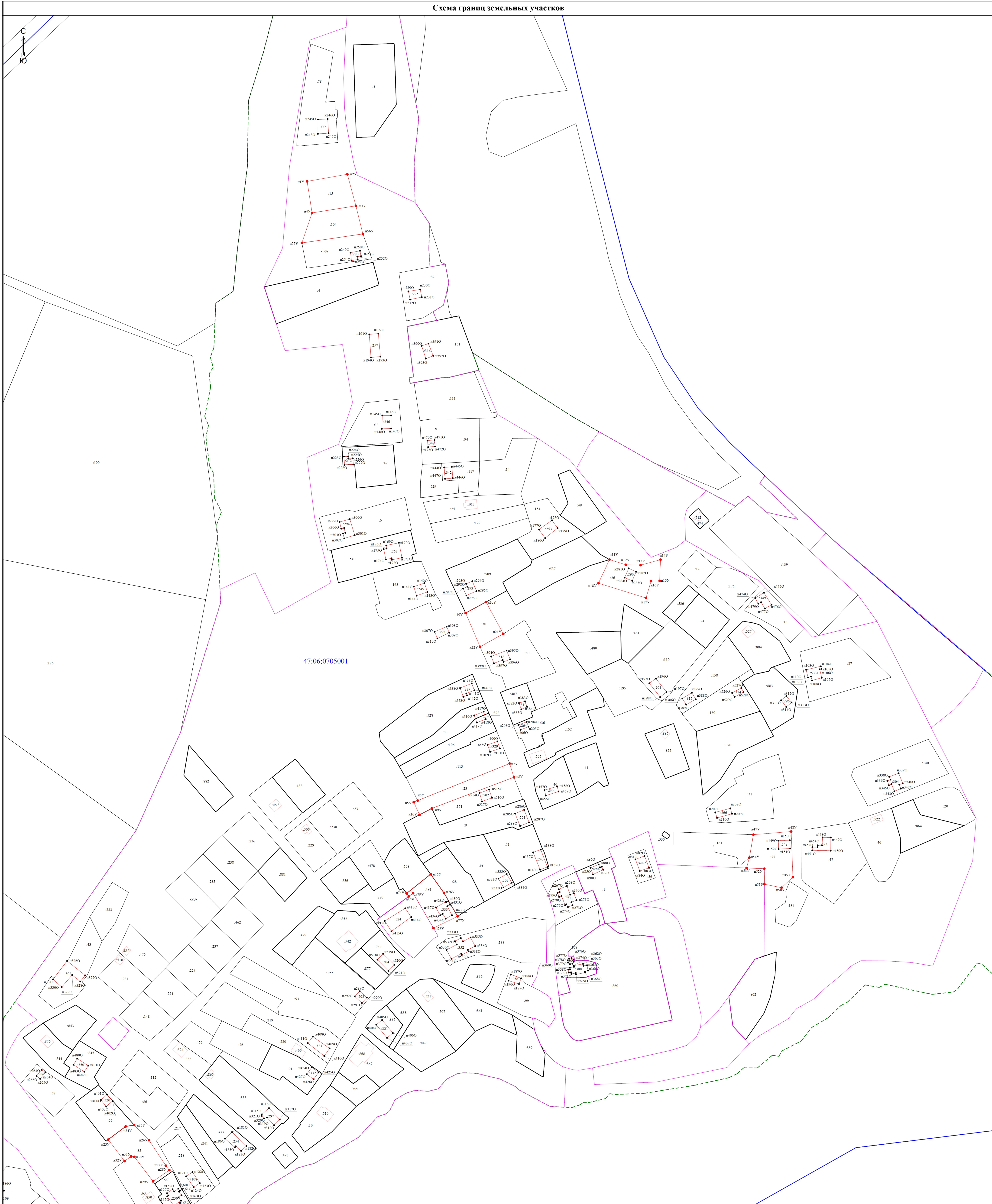
С
Ю



Масштаб 1:4000

- Условные обозначения
- Часть границы, местоположение которой определено при выполнении кадастровых работ
 - Граница существующего земельного участка, сведения о котором содержится в ЕГРН
 - Граница объекта капитального строительства, сведения о котором содержится в ЕГРН
 - Граница кадастрового квартала
 - Граница населенного пункта
 - Граница территориальной зоны
 - Граница зоны с особыми условиями
 - 524 - Кадастровый номер объекта недвижимости
 - 47-06-0705001 - Номер кадастрового квартала

Схема границ земельных участков

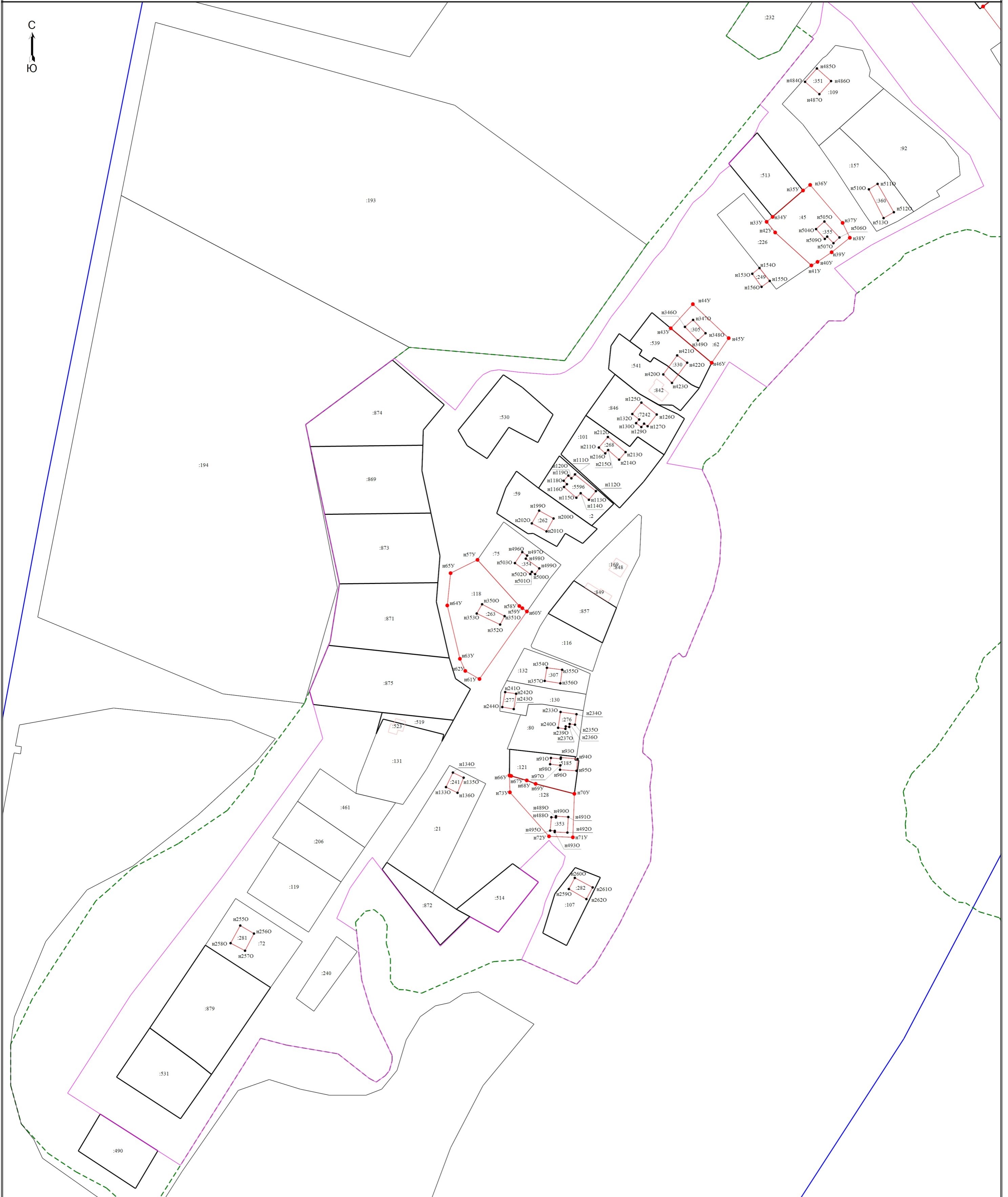


47:06:0705001

Масштаб 1:1500

- Условные обозначения
- Часть границы, местоположение которой определено при выполнении кадастровых работ
 - - Характерная точка границы земельного участка, сведения ЕПРН о которой соответствуют требованиям, установленным в соответствии с частью 13 статьи 22 Федерального закона от 13 июля 2015 г. N 218-ФЗ "О государственной регистрации недвижимости"
 - n1Y - Обозначение новой характерной точки
 - :1 - Кадастровый номер земельного участка
 - - Граница существующего земельного участка, сведения о котором содержатся в ЕПРН
 - - Граница земельного участка в составе Единого землепользования
 - - Граница кадастрового квартала
 - - Граница населенного пункта
 - - Граница территориальной зоны
 - - Характерная точка границы земельного участка, сведения о которой отсутствуют в ЕПРН, местоположение которой определено при кадастровых работах (новая характерная точка)
 - :524 - Кадастровый номер объекта недвижимости
 - 47:06:0705001 - Номер кадастрового квартала

Схема границ земельных участков



Масштаб 1:1500

Условные обозначения

- - Часть границы, местоположение которой определено при выполнении кадастровых работ
- - Характерная точка границы земельного участка, сведения ЕГРН о которой соответствуют требованиям, установленным в соответствии с частью 13 статьи 22 Федерального закона от 13 июля 2015 г. N 218-ФЗ "О государственной регистрации недвижимости"
- н1У - Обозначение новой характерной точки
- - Граница существующего земельного участка, сведения о котором содержатся в ЕГРН
- - Граница объекта капитального строительства, сведения о котором содержатся в ЕГРН
- - Граница кадастрового квартала
- - - - Граница населенного пункта
- - Граница территориальной зоны
- - Граница зоны с особыми условиями
- - Характерная точка границы земельного участка, сведения о которой отсутствуют в ЕГРН, местоположение которой определено при кадастровых работах (новая характерная точка)
- :523 - Кадастровый номер объекта недвижимости

Схема границ земельных участков



Масштаб 1:1700

- Условные обозначения
- Часть границы, местоположение которой определено при выполнении кадастровых работ
 - Характерная точка границы земельного участка, сведения ЕГРН о которой соответствуют требованиям, установленным в соответствии с частью 13 статьи 22 Федерального закона от 13 июля 2015 г. N 218-ФЗ "О государственной регистрации недвижимости"
 - Характерная точка контура здания, сооружения, объекта незавершенного строительства
 - Обозначение новой характерной точки
 - Кадастровый номер земельного участка
 - Граница существующего земельного участка, сведения о котором содержатся в ЕГРН
 - Граница объекта капитального строительства, сведения о котором содержатся в ЕГРН
 - Граница кадастрового квартала
 - Граница населенного пункта
 - Граница территориальной зоны
 - Граница зоны с особыми условиями