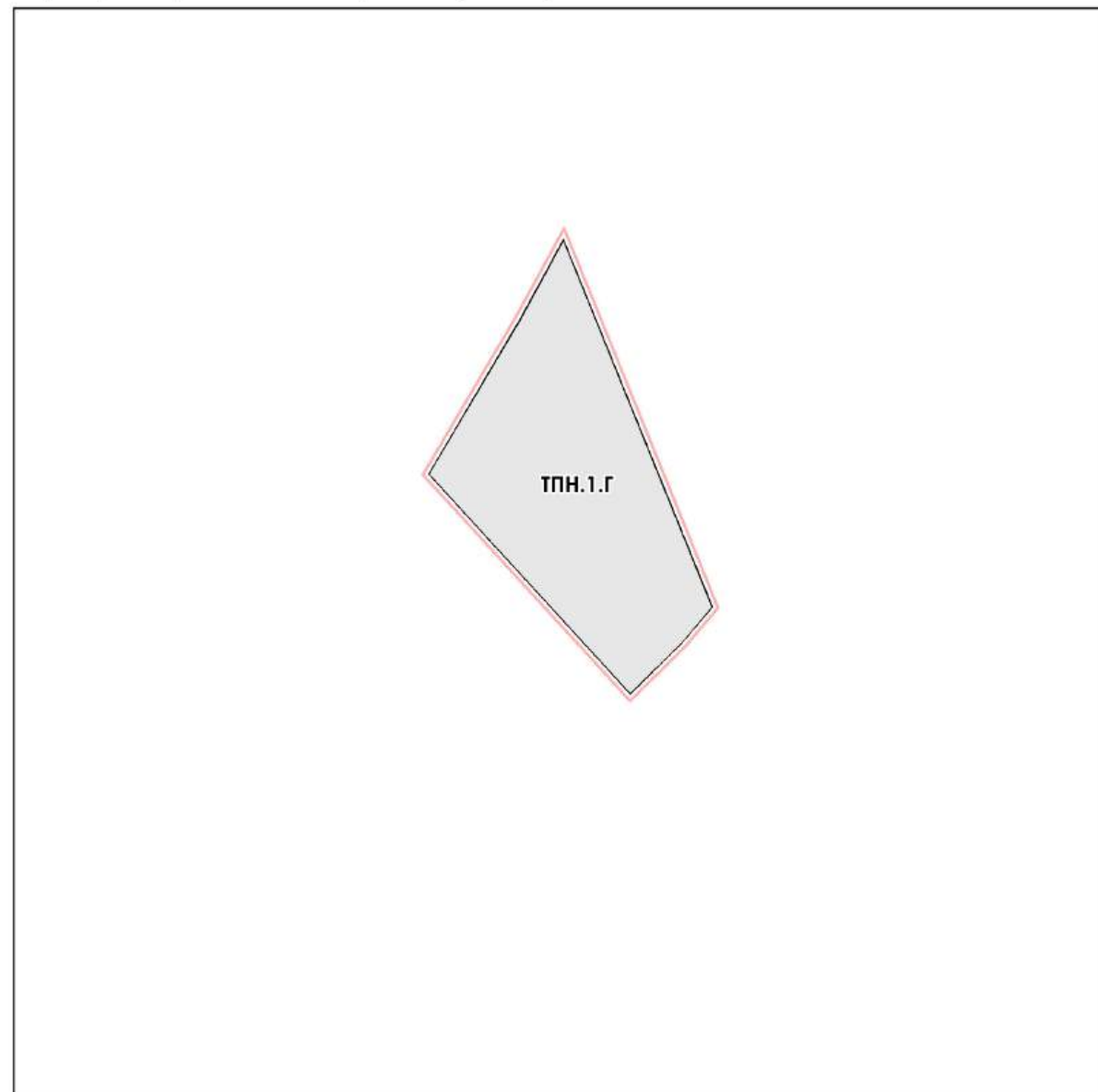



**ИЗМЕНЕНИЯ В ПРАВИЛА ЗЕМЛЕПОЛЬЗОВАНИЯ И ЗАСТРОЙКИ МУНИЦИПАЛЬНОГО ОБРАЗОВАНИЯ
ГАТЧИНСКИЙ МУНИЦИПАЛЬНЫЙ ОКРУГ ЛЕНИНГРАДСКОЙ ОБЛАСТИ ПРИМЕНИТЕЛЬНО К ЧАСТИ ТЕРРИТОРИИ
Карта градостроительного зонирования (Лист 11)**




Условные обозначения

Границы

 Территории, применительно к которой
подготовлены правила землепользования и застройки

Территориальные зоны

Производственные зоны, зоны инженерной и транспортной инфраструктур

 **ТПН.1.Г** Научно-производственная зона ТПН.1.Г

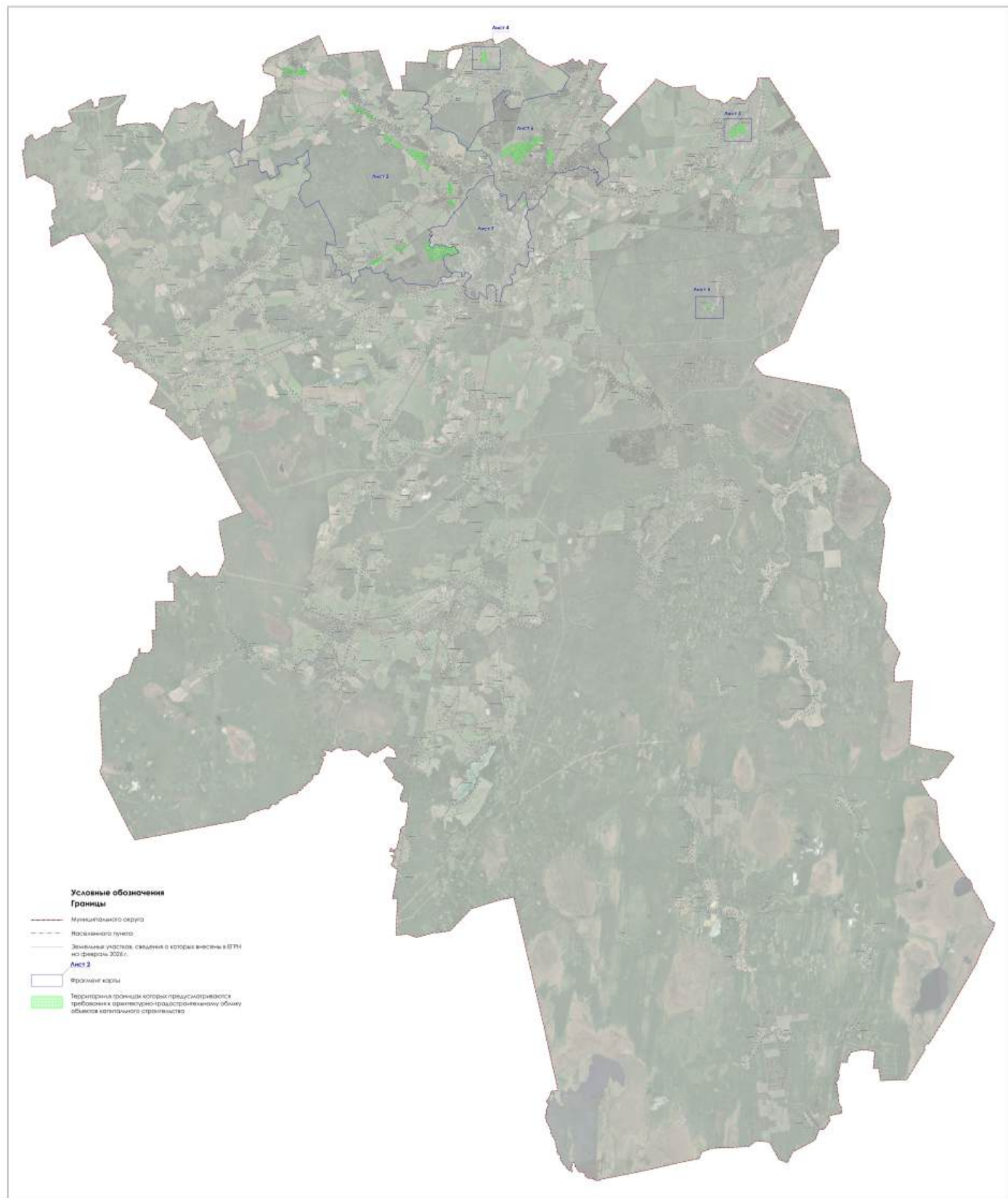
Масштаб 1:5 000

**ИЗМЕНЕНИЯ В ПРАВИЛА ЗЕМЛЕПОЛЬЗОВАНИЯ И ЗАСТРОЙКИ МУНИЦИПАЛЬНОГО ОБРАЗОВАНИЯ
ГАТЧИНСКИЙ МУНИЦИПАЛЬНЫЙ ОКРУГ ЛЕНИНГРАДСКОЙ ОБЛАСТИ ПРИМЕНИТЕЛЬНО К ЧАСТИ ТЕРРИТОРИИ**

Приложение к карте градостроительного зонирования

Карта территорий, в границах которых предусматриваются требования

к архитектурно-градостроительному облику объектов капитального строительства (Лист 1)

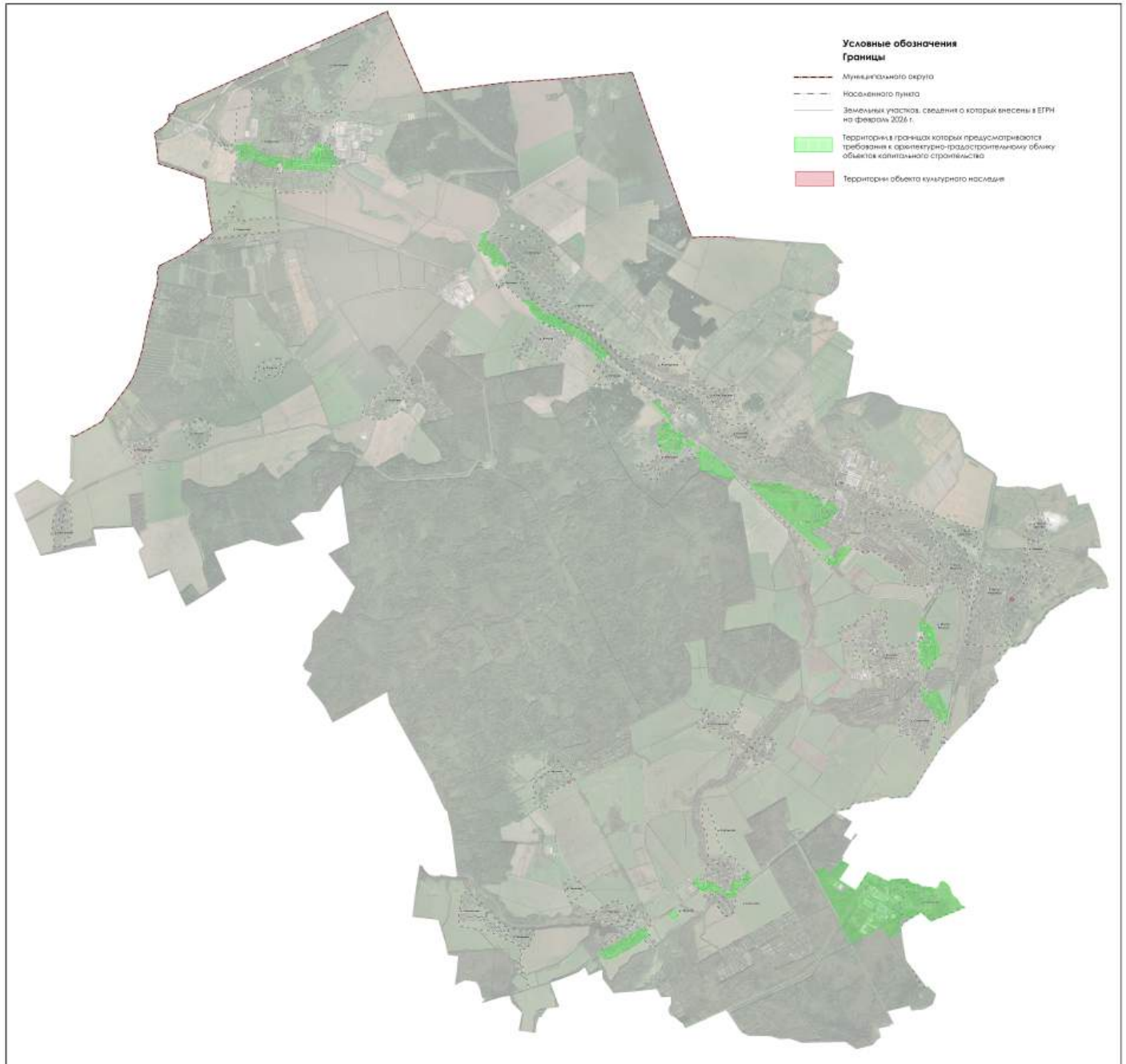


Масштаб 1:25 000

**ИЗМЕНЕНИЯ В ПРАВИЛА ЗЕМЛЕПОЛЬЗОВАНИЯ И ЗАСТРОЙКИ МУНИЦИПАЛЬНОГО ОБРАЗОВАНИЯ
ГАТЧИНСКИЙ МУНИЦИПАЛЬНЫЙ ОКРУГ ЛЕНИНГРАДСКОЙ ОБЛАСТИ ПРИМЕНИТЕЛЬНО К ЧАСТИ ТЕРРИТОРИИ**

Приложение к карте градостроительного зонирования

Карта территорий, в границах которых предусматриваются требования
к архитектурно-градостроительному облику объектов капитального строительства (Лист 2)



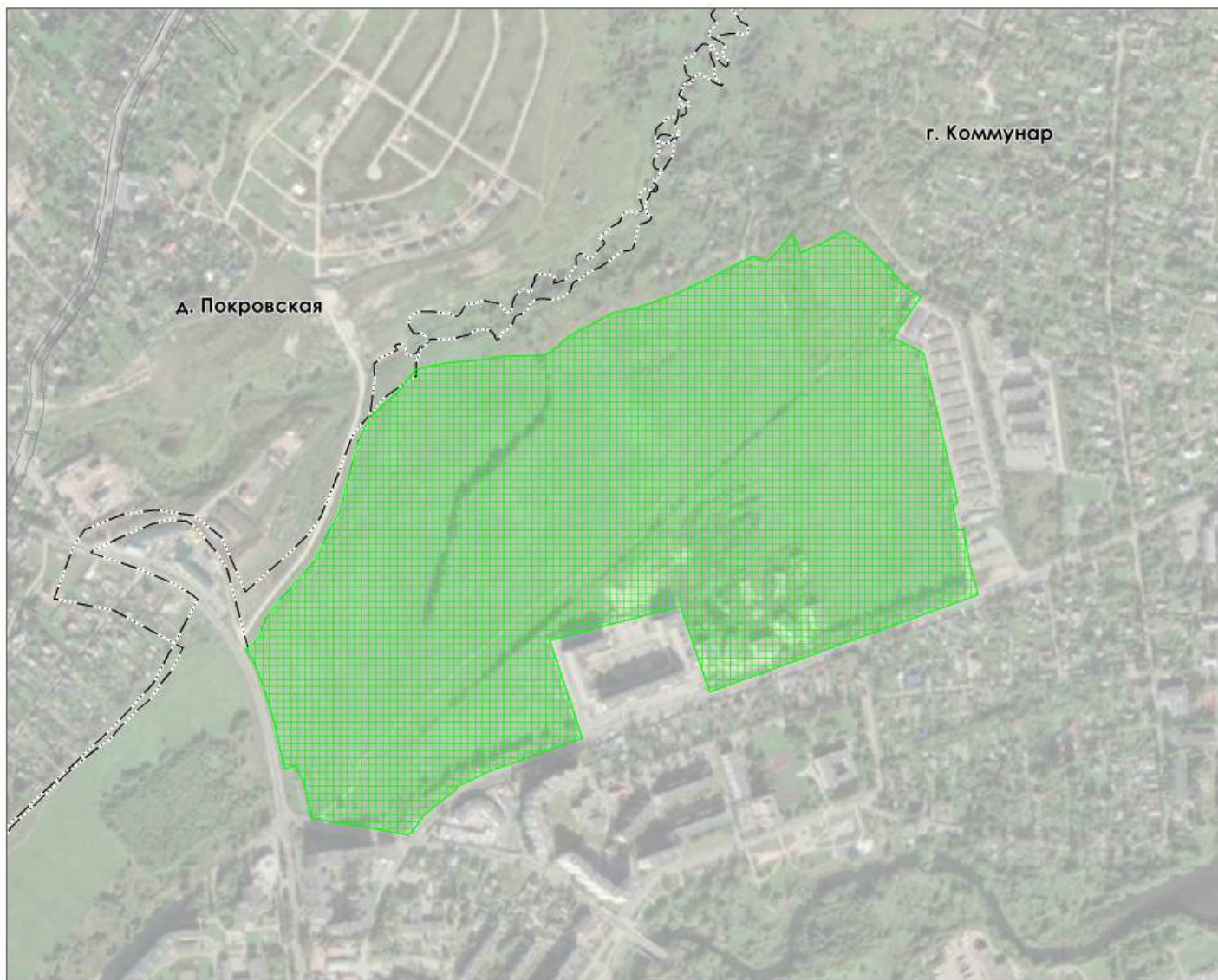
Масштаб 1:10 000

**ИЗМЕНЕНИЯ В ПРАВИЛА ЗЕМЛЕПОЛЬЗОВАНИЯ И ЗАСТРОЙКИ МУНИЦИПАЛЬНОГО ОБРАЗОВАНИЯ
ГАТЧИНСКИЙ МУНИЦИПАЛЬНЫЙ ОКРУГ ЛЕНИНГРАДСКОЙ ОБЛАСТИ ПРИМЕНИТЕЛЬНО К ЧАСТИ ТЕРРИТОРИИ**

Приложение к карте градостроительного зонирования




Карта территорий, в границах которых предусматриваются требования

к архитектурно-градостроительному облику объектов капитального строительства (Лист 3)



Условные обозначения

Границы

-  Населенного пункта
-  Земельных участков, сведения о которых внесены в ЕГРН на февраль 2026 г.
-  Территории, в границах которых предусматриваются требования к архитектурно-градостроительному облику объектов капитального строительства

Масштаб 1:5 000

ИЗМЕНЕНИЯ В ПРАВИЛА ЗЕМЛЕПОЛЬЗОВАНИЯ И ЗАСТРОЙКИ МУНИЦИПАЛЬНОГО ОБРАЗОВАНИЯ ГАТЧИНСКИЙ МУНИЦИПАЛЬНЫЙ ОКРУГ ЛЕНИНГРАДСКОЙ ОБЛАСТИ ПРИМЕНИТЕЛЬНО К ЧАСТИ ТЕРРИТОРИИ

Приложение к карте градостроительного зонирования

Карта территорий, в границах которых предусматриваются требования

к архитектурно-градостроительному облику объектов капитального строительства (Лист 4)



Условные обозначения

Границы

- Населенного пункта
- Земельных участков, сведения о которых внесены в ЕГРН на февраль 2026 г.
- Территории, в границах которых предусматриваются требования к архитектурно-градостроительному облику объектов капитального строительства

Масштаб 1:5 000

**ИЗМЕНЕНИЯ В ПРАВИЛА ЗЕМЛЕПОЛЬЗОВАНИЯ И ЗАСТРОЙКИ МУНИЦИПАЛЬНОГО ОБРАЗОВАНИЯ
ГАТЧИНСКИЙ МУНИЦИПАЛЬНЫЙ ОКРУГ ЛЕНИНГРАДСКОЙ ОБЛАСТИ ПРИМЕНИТЕЛЬНО К ЧАСТИ ТЕРРИТОРИИ**

Приложение к карте градостроительного зонирования



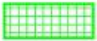
Карта территорий, в границах которых предусматриваются требования

к архитектурно-градостроительному облику объектов капитального строительства (Лист 5)



Условные обозначения

Границы

-  Населенного пункта
-  Земельных участков, сведения о которых внесены в ЕГРН на февраль 2026 г.
-  Территории, в границах которых предусматриваются требования к архитектурно-градостроительному облику объектов капитального строительства

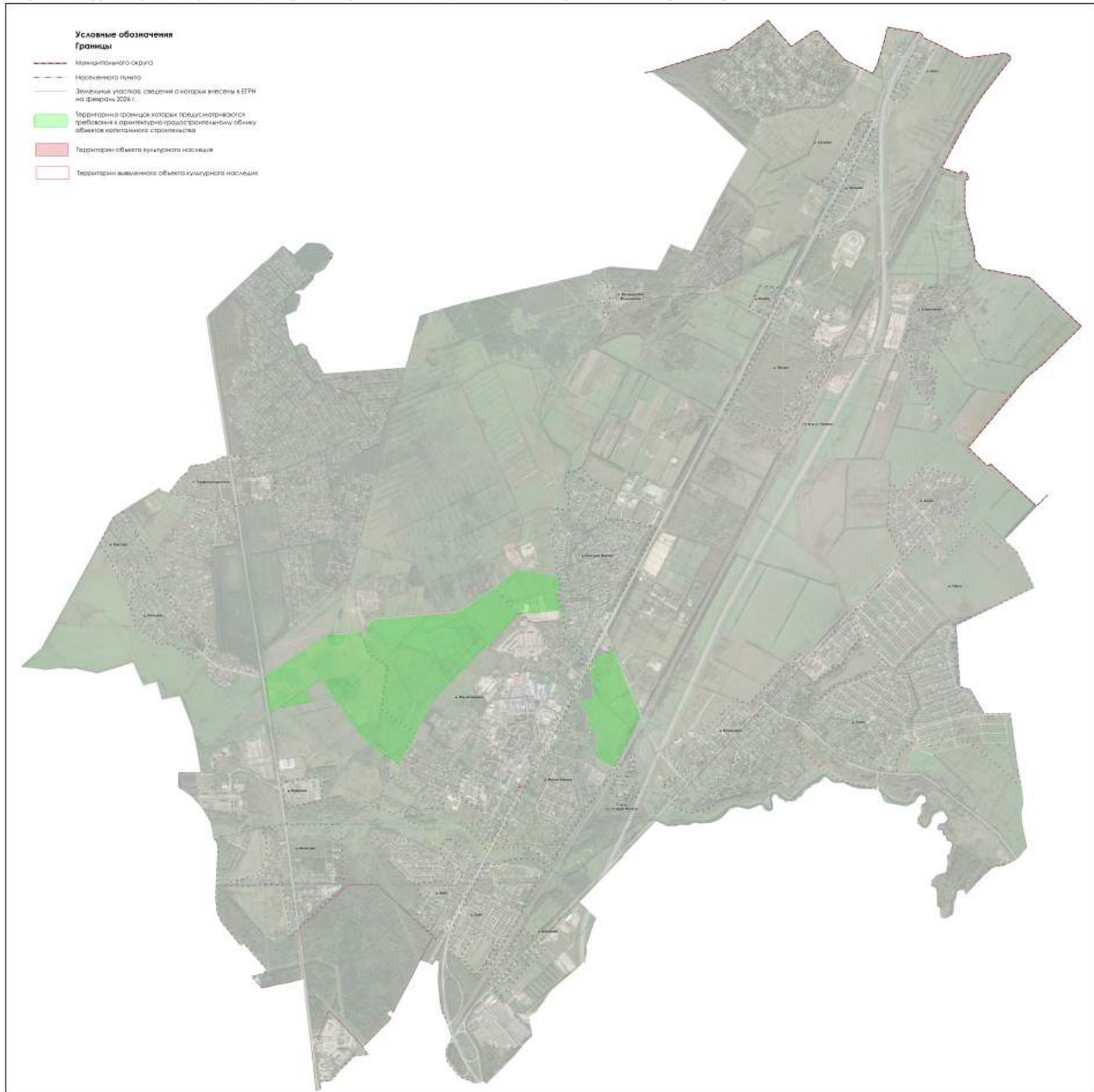
Масштаб 1:5 000

**ИЗМЕНЕНИЯ В ПРАВИЛА ЗЕМЛЕПОЛЬЗОВАНИЯ И ЗАСТРОЙКИ МУНИЦИПАЛЬНОГО ОБРАЗОВАНИЯ
ГАТЧИНСКИЙ МУНИЦИПАЛЬНЫЙ ОКРУГ ЛЕНИНГРАДСКОЙ ОБЛАСТИ ПРИМЕНИТЕЛЬНО К ЧАСТИ ТЕРРИТОРИИ**

Приложение к карте градостроительного зонирования

Карта территорий, в границах которых предусматриваются требования

к архитектурно-градостроительному облику объектов капитального строительства (Лист 6)



Масштаб 1:5 000

**ИЗМЕНЕНИЯ В ПРАВИЛА ЗЕМЛЕПОЛЬЗОВАНИЯ И ЗАСТРОЙКИ МУНИЦИПАЛЬНОГО ОБРАЗОВАНИЯ
ГАТЧИНСКИЙ МУНИЦИПАЛЬНЫЙ ОКРУГ ЛЕНИНГРАДСКОЙ ОБЛАСТИ ПРИМЕНИТЕЛЬНО К ЧАСТИ ТЕРРИТОРИИ**
Приложение к карте градостроительного зонирования
Карта территорий, в границах которых предусматриваются требования
к архитектурно-градостроительному облику объектов капитального строительства (Лист 7)

