

№ 206002-2018-3271
от 09.06.18

ПРАВИТЕЛЬСТВО ЛЕНИНГРАДСКОЙ ОБЛАСТИ

РАСПОРЯЖЕНИЕ

от 9 июня 2018 года № 296-р

**О резервировании земель для государственных нужд
Ленинградской области в целях размещения линейного
объекта регионального значения автомобильной дороги
"Санкт-Петербург – Колтуши" на участке от кольцевой
автодороги Санкт-Петербурга до Колтуши
(титул: "Реконструкция автомобильной дороги
"Санкт-Петербург – Колтуши" на участке от кольцевой
автодороги Санкт-Петербурга до Колтуши" (Реконструкция
автомобильной дороги общего пользования регионального
значения "Санкт-Петербург – Колтуши" на участке
КАД – Колтуши во Всеволожском районе
Ленинградской области)**

В соответствии со статьей 70.1 Земельного кодекса Российской Федерации, постановлением Правительства Российской Федерации от 22 июля 2008 года № 561 "О некоторых вопросах, связанных с резервированием земель для государственных или муниципальных нужд" и на основании проекта планировки территории и проекта межевания территории линейного объекта регионального значения автомобильной дороги "Санкт-Петербург – Колтуши" на участке от кольцевой автодороги Санкт-Петербурга до Колтуши (титул: "Реконструкция автомобильной дороги "Санкт-Петербург – Колтуши" на участке от кольцевой автодороги Санкт-Петербурга до Колтуши" (Реконструкция автомобильной дороги общего пользования регионального значения "Санкт-Петербург – Колтуши" на участке КАД – Колтуши во Всеволожском районе Ленинградской области), утвержденных распоряжением Правительства Ленинградской области от 11 сентября 2017 года № 468-р:

1. Зарезервировать для государственных нужд Ленинградской области на три года земельные участки, указанные в приложениях 1 и 2 к настоящему распоряжению, в целях размещения линейного объекта регионального значения автомобильной дороги "Санкт-Петербург – Колтуши" на участке

от кольцевой автодороги Санкт-Петербурга до Колтуши (титул: "Реконструкция автомобильной дороги "Санкт-Петербург – Колтуши" на участке от кольцевой автодороги Санкт-Петербурга до Колтуши" (Реконструкция автомобильной дороги общего пользования регионального значения "Санкт-Петербург – Колтуши" на участке КАД – Колтуши во Всеволожском районе Ленинградской области).

2. Установить предусмотренные пунктами 2 и 3 части 1 статьи 40 Земельного кодекса Российской Федерации ограничения прав на зарезервированные земельные участки, необходимые для достижения целей резервирования.

3. Ленинградскому областному комитету по управлению государственным имуществом:

3.1. Обеспечить опубликование настоящего распоряжения на официальном интернет-портале Администрации Ленинградской области в информационно-телекоммуникационной сети "Интернет".

3.2. Осуществить государственную регистрацию ограничений прав на зарезервированные земельные участки в соответствии с Федеральным законом от 13 июля 2015 года № 218-ФЗ "О государственной регистрации недвижимости".

3.3. Направить копию настоящего распоряжения в федеральный орган исполнительной власти, осуществляющий ведение Единого государственного реестра недвижимости.

4. Комитету по дорожному хозяйству Ленинградской области и государственному казенному учреждению Ленинградской области "Управление автомобильных дорог Ленинградской области" обеспечить возможность ознакомления заинтересованных лиц со схемой резервируемых земель и перечнем кадастровых номеров земельных участков, которые полностью или частично расположены в границах резервируемых земель, приведенными в приложениях 1 и 2 к настоящему распоряжению:

по рабочим дням с 10 до 16 часов по адресу: Санкт-Петербург, Рижский проспект, дом 16;

на официальном сайте Комитета по дорожному хозяйству Ленинградской области в информационно-телекоммуникационной сети "Интернет" www.road.lenobl.ru.

5. Контроль за исполнением распоряжения возложить на первого заместителя Председателя Правительства Ленинградской области – председателя комитета финансов.

6. Настоящее распоряжение вступает в силу со дня официального опубликования.

Губернатор
Ленинградской области



А.Дрозденко

Приложение 1
к распоряжению Правительства
Ленинградской области
от 9 июня 2018 года № 296-р

ПЕРЕЧЕНЬ

кадастровых номеров земельных участков, которые полностью или частично
расположены в границах земель, резервируемых для государственных нужд
Ленинградской области в целях размещения линейного объекта регионального
значения автомобильной дороги "Санкт-Петербург – Колтуши"
на участке от кольцевой автодороги Санкт-Петербурга до Колтуши
(титул: "Реконструкция автомобильной дороги "Санкт-Петербург – Колтуши"
на участке от кольцевой автодороги Санкт-Петербурга до Колтуши"
(Реконструкция автомобильной дороги общего пользования регионального
значения "Санкт-Петербург – Колтуши" на участке КАД – Колтуши
во Всеволожском районе Ленинградской области)

№ п/п	Кадастровый номер земельного участка (части земельного участка)	Площадь в границах резервируемых земель, м ²
1	2	3
1	47:07:1046001:32:3У1	218
2	47:07:1002002:10	780
3	47:07:0000000:89548:3У1	324
4	47:07:0000000:89548:3У2	242
5	47:07:1002007:42:3У1	70
6	47:07:1002007:4:3У1	163
7	47:07:1002005:3:3У1	162
8	47:07:1002005:7:3У1	139
9	47:07:1002005:8:3У1	101
10	47:07:1002005:4:3У1	232
11	47:07:1002002:45:3У1	278
12	47:07:1002005:5:3У1	126
13	47:07:1002004:83:3У1	300
14	47:07:1002004:12:3У1	198
15	47:07:1002004:55:3У1	254
16	47:07:0000000:90892:3У1	109
17	47:07:0000000:90892:3У3	347
18	47:07:0000000:90892:3У5	447
19	47:07:0000000:90892:3У7	346
20	47:07:0000000:90892:3У9	303
21	47:07:0000000:90892:3У11	230
22	47:07:0000000:90892:3У13	2 934
23	47:07:0000000:90892:3У16	3 086
24	47:07:0000000:90892:3У17	425
25	47:07:1002004:53:3У1	139

1	2	3
26	47:07:1002004:47:3Y1	96
27	47:07:1002004:56:3Y1	120
28	47:07:1002004:9:3Y1	82
29	47:07:1002004:44:3Y1	117
30	47:07:1002004:8:3Y1	167
31	47:07:1002004:36:3Y1	200
32	47:07:1002004:54:3Y1	510
33	47:07:1002004:52:3Y1	318
34	47:07:1002004:7:3Y1	343
35	47:07:1002003:6:3Y1	311
36	47:07:1002003:25:3Y1	203
37	47:07:1002003:367:3Y1	241
38	47:07:1002003:19:3Y1	154
39	47:07:1002003:372:3Y1	187
40	47:07:1002003:1:3Y1	318
41	47:07:1002003:3:3Y1	373
42	47:07:1002003:36:3Y1	123
43	47:07:1002003:36:3Y3	11
44	47:07:1002003:37:3Y1	65
45	47:07:1002003:21:3Y1	34
46	47:07:1002003:32:3Y1	228
47	47:07:1002003:11:3Y1	337
48	47:07:1039001:3706:3Y1	4 123
49	47:07:1039001:3715	1 800
50	47:07:1039001:3716	1 200
51	47:07:1039001:3730	1 000
52	47:07:1039001:3729	1 000
53	47:07:1039001:3728	654
54	47:07:1039001:2153:3Y1	187
55	47:07:1039001:3727:3Y1	534
56	47:07:1039001:3726:3Y1	440
57	47:07:1039001:3725:3Y1	432
58	47:07:1039001:3724:3Y1	214
59	47:07:1039001:3723:3Y1	418
60	47:07:1039001:3722:3Y1	382
61	47:07:1039001:3721:3Y1	347
62	47:07:1039001:3720:3Y1	317
63	47:07:1039001:3719:3Y1	260
64	47:07:1039001:3718:3Y1	225
65	47:07:1039001:3717:3Y1	293
66	47:07:1039001:86:3Y1	7 567
67	47:07:1039001:290:3Y1	8 587
68	47:07:1039001:254:3Y1	7 843
69	47:07:0000000:90618:3Y1	1 981
70	47:07:1003001:21:3Y1	279

1	2	3
71	47:07:1003005:118:3Y1	207
72	47:07:1003005:119:3Y1	670
73	47:07:1003005:117:3Y1	461
74	47:07:1003005:121:3Y1	31
75	47:07:1003005:120:3Y1	54
76	47:07:1003005:123:3Y1	2
77	47:07:0000000:90034:3Y1	380
78	47:07:1005005:82:3Y1	576
79	47:07:1005005:82:3Y3	69
80	47:07:1005005:84:3Y1	187
81	47:09:0000000:101:3Y1	387
82	47:09:0000000:101:3Y2	128
83	47:09:0000000:101:3Y4	50
84	47:09:0000000:101:3Y6	28
85	47:09:0000000:101:3Y7	80
86	47:09:0000000:101:3Y8	20
87	47:09:0000000:101:3Y9	89
88	47:09:0000000:101:3Y10	52
89	47:09:0000000:101:3Y12	45
90	47:09:0000000:101:3Y15	42
91	47:09:0000000:101:3Y16	324
92	47:09:0000000:101:3Y18	66
93	47:09:0000000:101:3Y19	21
94	47:09:0000000:101:3Y20	5
95	47:09:0000000:101:3Y21	411
96	47:09:0000000:101:3Y22	147
97	47:09:0110008:34:3Y1	174
98	47:09:0110003:24:3Y1	181
99	47:09:0110007:33:3Y1	5
100	47:09:0110007:40:3Y1	48
101	47:09:0110007:23:3Y1	179
102	47:09:0110010:62	146
103	47:09:0110010:4:3Y1	18
104	47:09:0110010:33:3Y1	84
105	47:09:0110010:652:3Y1	1
106	47:09:0110010:638:3Y1	79
107	47:09:0110010:20:3Y1	80
108	47:09:0110011:127:3Y1	100
109	47:09:0110011:37:3Y1	121
110	47:09:0109002:98:3Y1	10
111	47:09:0000000:102:3Y1	25
112	47:09:0000000:102:3Y3	23
113	47:09:0000000:102:3Y5	27
114	47:09:0000000:102:3Y7	7
115	47:09:0000000:102:3Y9	58

1	2	3
116	47:09:0109002:32:3Y1	133
117	47:09:0109002:25:3Y1	65
118	47:09:0109002:741:3Y1	1 415
119	47:09:0106001:19:3Y1	28
120	47:09:0109003:68:3Y1	1765
121	47:09:0109002:99:3Y1	44
122	47:09:0109002:95:3Y1	885
123	47:09:0109002:53:3Y1	451
124	47:09:0109002:22:3Y1	52
125	47:09:0109002:93:3Y1	39
126	47:09:0109002:93:3Y2	73
127	47:09:0109002:728:3Y1	22
128	47:09:0109002:740:3Y1	286
129	47:09:0109002:14:3Y1	26
130	47:09:0109002:749:3Y1	488
131	47:09:0109002:749:3Y3	255
132	47:09:0109002:111:3Y1	488
133	47:09:0109002:58	255
134	47:09:0109002:748:3Y1	612
135	47:09:0110011:7:3Y1	56
136	47:09:0110011:58:3Y1	64
137	47:09:0110011:1:3Y1	59
138	47:09:0110011:68:3Y1	46
139	47:09:0110011:86:3Y1	63
140	47:09:0110011:5:3Y1	164
141	47:09:0110011:107:3Y1	85
142	47:09:0110011:10:3Y1	302
143	47:09:0110001:5:3Y1	296
144	47:09:0110001:8:3Y1	240
145	47:09:0110001:4:3Y1	123
146	47:09:0110015:18:3Y1	183
147	47:09:0110006:17:3Y1	164
148	47:09:0110006:25:3Y1	195
149	47:09:0110006:5:3Y1	8
150	47:09:0110005:3:3Y1	314
151	47:09:0110011:69:3Y1	183
152	47:09:0110005:60:3Y1	526
153	47:09:0110005:14:3Y1	1 527
154	47:09:0110005:32:3Y1	6
155	47:09:0110005:58:3Y1	70
156	47:07:1039001:2169:3Y1	256
157	47:07:1039001:176:3Y1	1 171
158	47:07:1039001:517:3Y1	402
159	47:07:1039001:518:3Y1	346
160	47:07:1039001:554:3Y1	940

1	2	3
161	47:07:1039001:2621:3Y1	669
162	47:09:0114005:5:3Y1	2 064
163	47:09:0110008:25:3Y1	278
164	47:09:0110008:13:3Y1	158
165	47:09:0110008:12:3Y1	211
166	47:07:1039001:963:3Y1	26 087
167	47:07:0000000:90039:3Y1	7 807
168	47:07:1039001:56:3Y1	2 816
169	47:07:0000000:90037:3Y1	5 452
170	47:07:0000000:90037:3Y3	1 232
171	47:07:1039001:308:3Y1	1 018
172	47:07:1039001:3700:3Y1	137
173	47:07:1039001:2038:3Y1	164
174	47:07:1039001:990:3Y1	335
175	47:07:1039001:547:3Y1	402
176	47:07:1039001:57:3Y1	32
177	47:07:1039001:2617	5 800
178	47:07:1039001:2397:3Y1	302
179	47:07:1039001:807:3Y1	2 393
180	47:07:1002001:22:3Y1	554
181	47:07:1002001:24:3Y1	575
182	47:07:1002001:34:3Y1	396
183	47:07:1002001:23:3Y1	448
184	47:07:1002001:1818:3Y1	291
185	47:07:1002001:21:3Y1	24
186	47:07:1002001:3:3Y1	363
187	47:07:0000000:90575:3Y1	74
188	47:07:0000000:90575:3Y3	117
189	47:07:1002001:1752:3Y1	251
190	47:07:1002001:1751:3Y1	189
191	47:07:1002001:12:3Y1	124
192	47:07:1002001:5:3Y1	83
193	47:07:1002001:6:3Y1	27
194	47:07:1002001:20:3Y1	19
195	47:07:1002001:1827	40
196	47:07:1002001:1837:3Y1	138
197	47:07:1039001:2614:3Y1	525
198	47:07:1002001:1750:3Y1	139
199	47:07:1002001:4:3Y1	315
200	47:07:1002004:71:3Y1	194
201	47:07:1002001:9:3Y1	84
202	47:07:1002001:35:3Y1	75
203	47:07:1002001:1840:3Y1	196
204	47:07:1002002:66:3Y1	517
205	47:07:1002002:13:3Y1	196

1	2	3
206	47:07:1002002:57:3Y1	57
207	47:07:0000000:89756:3Y1	628
208	47:07:1002002:12:3Y1	410
209	47:07:1002002:68:3Y1	195
210	47:07:1002002:9:3Y1	227
211	47:07:1002002:8:3Y1	16
212	47:07:1002002:38:3Y1	92
213	47:07:1002002:7:3Y1	58
214	47:07:1002002:14:3Y1	493
215	47:07:1002002:1:3Y1	191
216	47:07:0000000:90576:3Y1	94
217	47:07:0000000:90576:3Y3	276
218	47:07:1002002:32:3Y1	352
219	47:07:1002002:25:3Y1	313
220	47:07:1046001:33:3Y1	250
221	47:07:1002002:40:3Y1	103
222	47:07:0000000:91463:3Y1	3 242
223	47:07:0000000:91463:3Y2	50 260
224	47:07:0000000:91463:3Y3	49
225	47:07:0000000:91355:3Y1	301
226	47:07:0000000:91355:3Y2	481
227	47:07:0000000:91355:3Y3	1 353
228	47:07:0000000:91355:3Y4	370
229	47:07:0000000:91355:3Y5	2 132
230	47:07:0000000:91355:3Y6	616
231	47:07:0000000:91355:3Y8	1 399
232	47:07:0000000:91355:3Y9	693
233	47:07:0000000:91355:3Y10	129
234	47:07:0000000:91355:3Y11	4 537
235	47:07:0000000:91355:3Y12	1 098
236	47:07:0000000:91355:3Y13	3 159
237	47:07:0000000:91355:3Y14	1 621
238	47:07:0000000:91355:3Y15	3 708
239	47:07:0000000:91355:3Y16	6 782
240	47:07:0000000:91355:3Y17	3 850
241	47:07:0000000:91355:3Y18	282
242	47:07:0000000:91355:3Y19	1 461
243	47:07:0000000:91355:3Y20	245
244	47:07:0000000:91355:3Y21	1 003
245	47:07:0000000:91355:3Y22	57
246	47:07:0000000:91355:3Y23	307
247	47:07:0000000:91355:3Y24	1 182
248	47:07:0000000:91355:3Y25	775
249	47:07:0000000:91355:3Y26	306
250	47:07:0000000:91355:3Y27	2 825

1	2	3
251	47:07:0000000:91472:3Y1	55 773
252	47:07:1002005:22:3Y1	104
253	47:07:1002002:36:3Y1	4
254	47:07:1002002:69:3Y1	1
255	47:07:1002001:1825:3Y1	52
256	47:07:1002002:47:3Y1	44
257	47:07:1039001:95:3Y1	201
258	47:07:1039001:95:3Y2	283
259	47:07:1039001:95:3Y4	69
260	47:07:1039001:95:3Y5	29
261	47:07:1002001:1:3Y1	5
262	47:07:1039001:62:3Y1	81
263	47:07:1002003:5:3Y1	201
264	47:07:0000000:91014:3Y1	827
265	47:07:0000000:91014:3Y2	866
266	47:07:0000000:91014:3Y3	2012
267	47:07:0000000:91014:3Y4	2 636
268	47:07:0000000:91014:3Y5	162
269	47:07:0000000:91014:3Y7	2 691
270	47:07:0000000:91014:3Y8	517
271	47:07:0000000:91014:3Y9	604
272	47:07:0000000:91014:3Y10	1 135
273	47:07:0000000:91014:3Y11	3 128
274	47:07:0000000:91014:3Y12	422
275	47:07:1039001:3776	3 274
276	47:07:1039001:3775	1 972
277	47:07:1039001:3770:3Y1	1 253
278	47:07:1039001:3771:3Y1	934
279	47:07:1039001:43:3Y1	13
280	47:07:1039001:4008:3Y1	5 539
281	47:07:0000000:91513:3Y1	4 803
282	47:09:0000000:175	3 275
283	47:09:0000000:173:3Y1	46 407
284	47:09:0110006:41:3Y1	270
285	47:09:0000000:177:3Y1	20
286	47:09:0000000:177:3Y2	80
287	47:09:0000000:177:3Y3	20
288	47:07:1045004:52:3Y1	176
289	47:09:0000000:174:3Y1	22 425
290	47:07:0000000:90023:3Y1	434
291	47:07:0000000:90023:3Y3	209
292	47:07:0000000:90023:3Y4	242
293	47:07:0000000:90023:3Y5	109
294	47:07:0000000:90023:3Y6	361
295	47:07:0000000:90023:3Y7	430

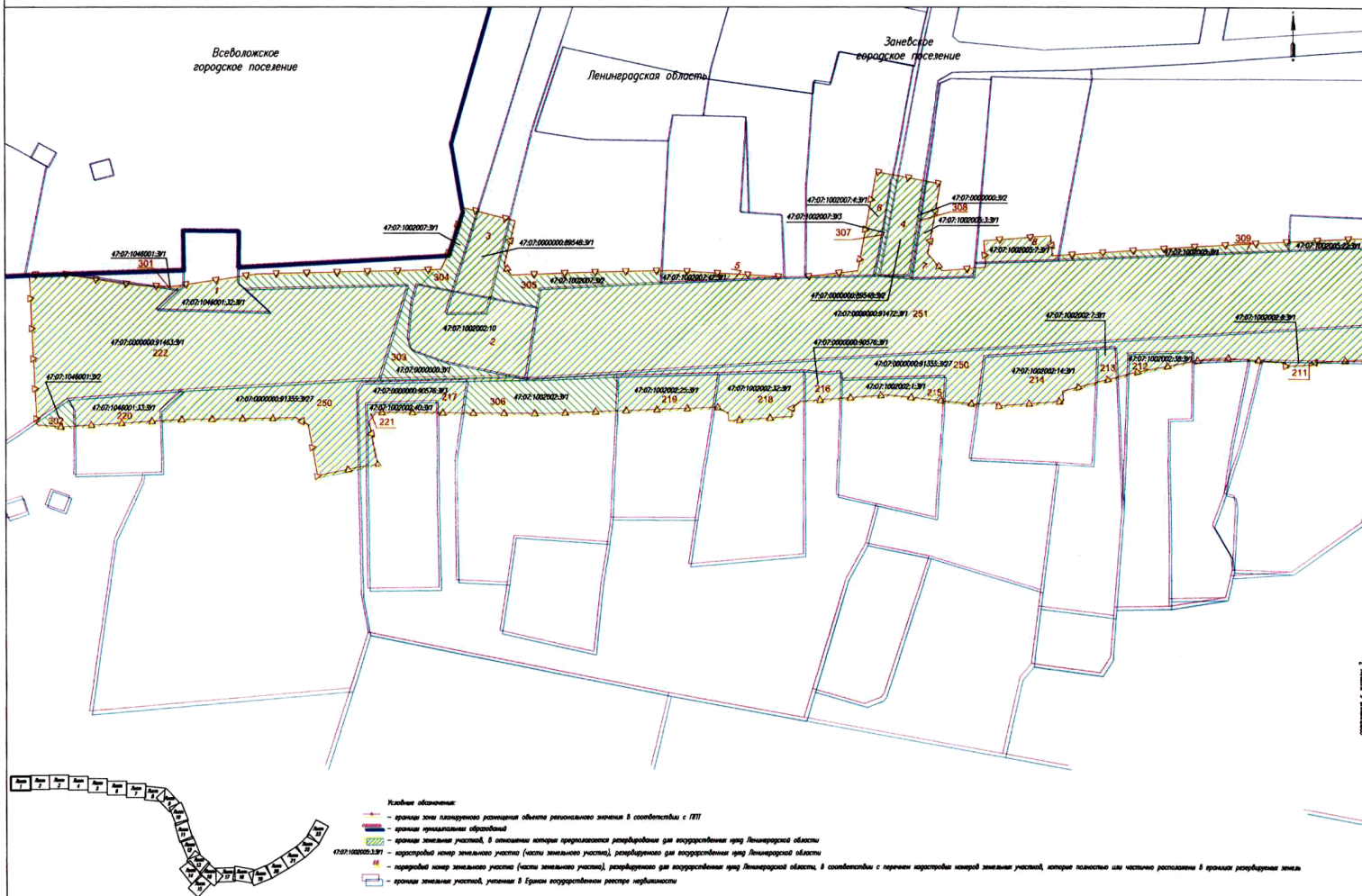
1	2	3
296	47:07:0000000:90023:3Y8	80
297	47:09:0000000:170:3Y1	5 232
298	47:09:0000000:165:3Y1	1 259
299	47:09:0000000:172:3Y1	563
300	47:09:0109002:763:3Y1	301
301	47:07:1046001:3Y1	4
302	47:07:1046001:3Y2	60
303	47:07:0000000:3Y1	498
304	47:07:1002007:3Y1	132
305	47:07:1002007:3Y2	295
306	47:07:1002002:3Y1	477
307	47:07:1002007:3Y3	46
308	47:07:0000000:3Y2	31
309	47:07:1002005:3Y1	135
310	47:07:1002005:3Y2	68
311	47:07:1002007:3Y4	4
312	47:07:1002002:3Y2	289
313	47:07:0000000:3Y3	320
314	47:07:1002004:3Y1	441
315	47:07:1002004:3Y2	178
316	47:07:1002002:3Y3	128
317	47:07:0000000:3Y4	218
318	47:07:1002001:3Y1	56
319	47:07:0000000:3Y5	486
320	47:07:1002003:3Y1	315
321	47:07:1002001:3Y2	224
322	47:07:1002003:3Y2	100
323	47:07:1002001:3Y3	4
324	47:07:1002001:3Y4	146
325	47:07:1002001:3Y5	120
326	47:07:1002001:3Y6	31
327	47:07:1002001:3Y7	172
328	47:07:1002003:3Y3	129
329	47:07:1002001:3Y8	845
330	47:07:1002003:3Y4	307
331	47:07:0000000:3Y6	484
332	47:07:0000000:3Y7	22
333	47:07:1039001:3Y1	442
334	47:07:1039001:3Y2	401
335	47:07:1039001:3Y3	870
336	47:07:1039001:3Y4	88
337	47:07:1039001:3Y5	716
338	47:07:1039001:3Y6	57
339	47:07:1039001:3Y7	81
340	47:07:1039001:3Y8	7

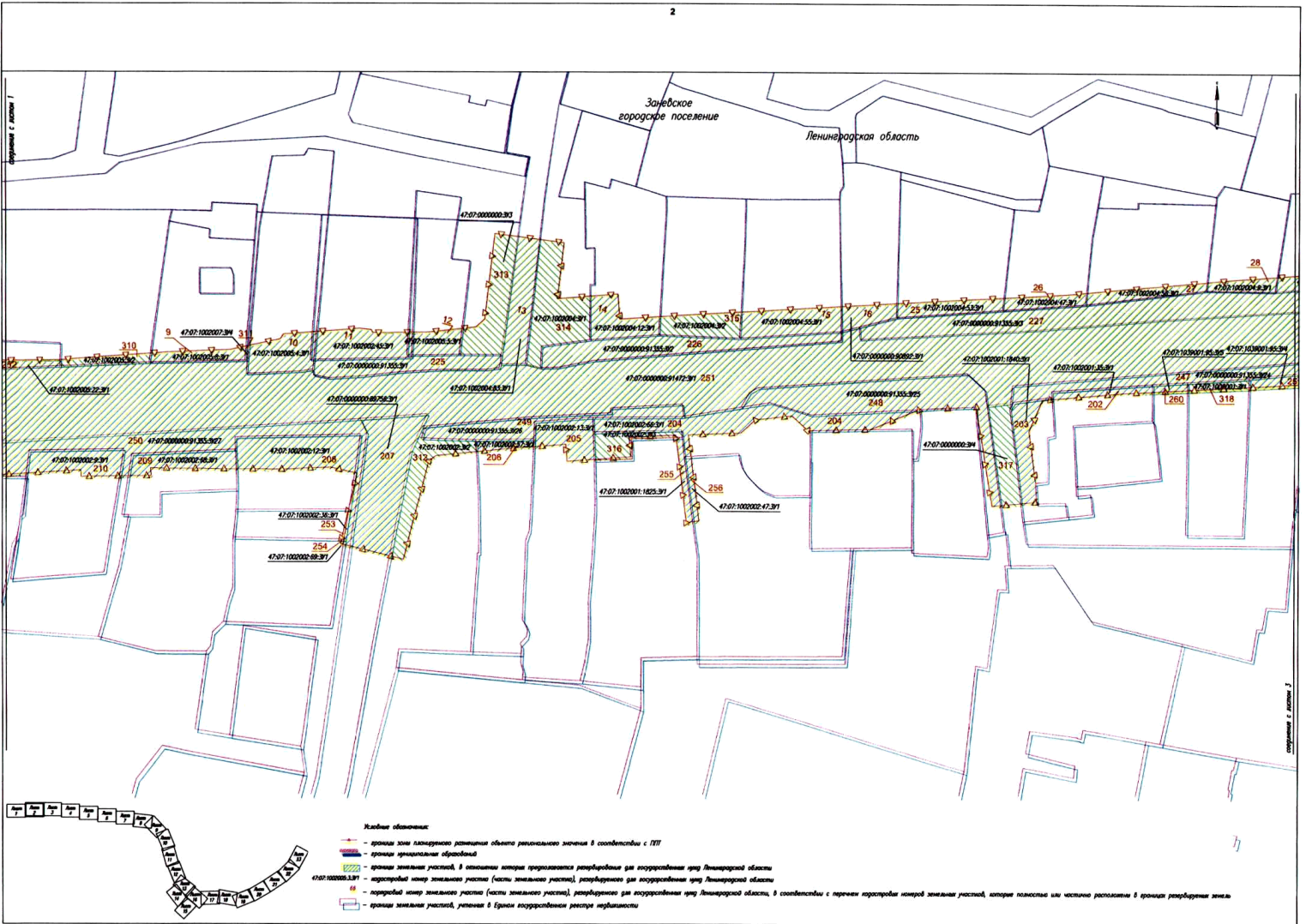
1	2	3
341	47:07:1003001:3Y1	3
342	47:07:1003001:3Y2	9
343	47:07:1003005:3Y1	62
344	47:07:1003005:3Y2	1 160
345	47:07:1039001:3Y9	903
346	47:07:1003005:3Y3	221
347	47:07:1003005:3Y4	25
348	47:07:1003005:3Y5	21
349	47:07:0000000:3Y8	42
350	47:07:1039001:3Y10	1 058
351	47:07:1039001:3Y11	282
352	47:07:1005003:3Y1	518
353	47:07:1039001:3Y12	183
354	47:07:1039001:3Y13	4
355	47:07:1005005:3Y1	29
356	47:07:1005005:3Y2	63
357	47:07:1005005:3Y3	151
358	47:07:1039001:3Y14	299
359	47:00:0000000:3Y1	5 349
360	47:09:0114005:3Y1	521
361	47:07:1039001:3Y15	940
362	47:07:1039001:3Y16	32
363	47:07:1039001:3Y17	242
364	47:07:1039001:3Y18	843
365	47:07:1039001:3Y19	361
366	47:09:0110005:3Y1	128
367	47:09:0110005:3Y2	213
368	47:09:0110008:3Y1	7
369	47:09:0110008:3Y2	240
370	47:09:0000000:3Y1	85
371	47:09:0110003:3Y1	13
372	47:09:0110003:3Y2	17
373	47:09:0110005:3Y3	222
374	47:09:0110006:3Y1	15
375	47:09:0110003:3Y3	355
376	47:09:0110006:3Y2	149
377	47:09:0110006:3Y3	104
378	47:09:0110007:3Y1	7
379	47:09:0000000:3Y2	827
380	47:09:0110015:3Y1	165
381	47:09:0110007:3Y2	31
382	47:09:0110007:3Y3	90
383	47:09:0110001:3Y1	235
384	47:09:0000000:3Y3	77
385	47:09:0110010:3Y1	6

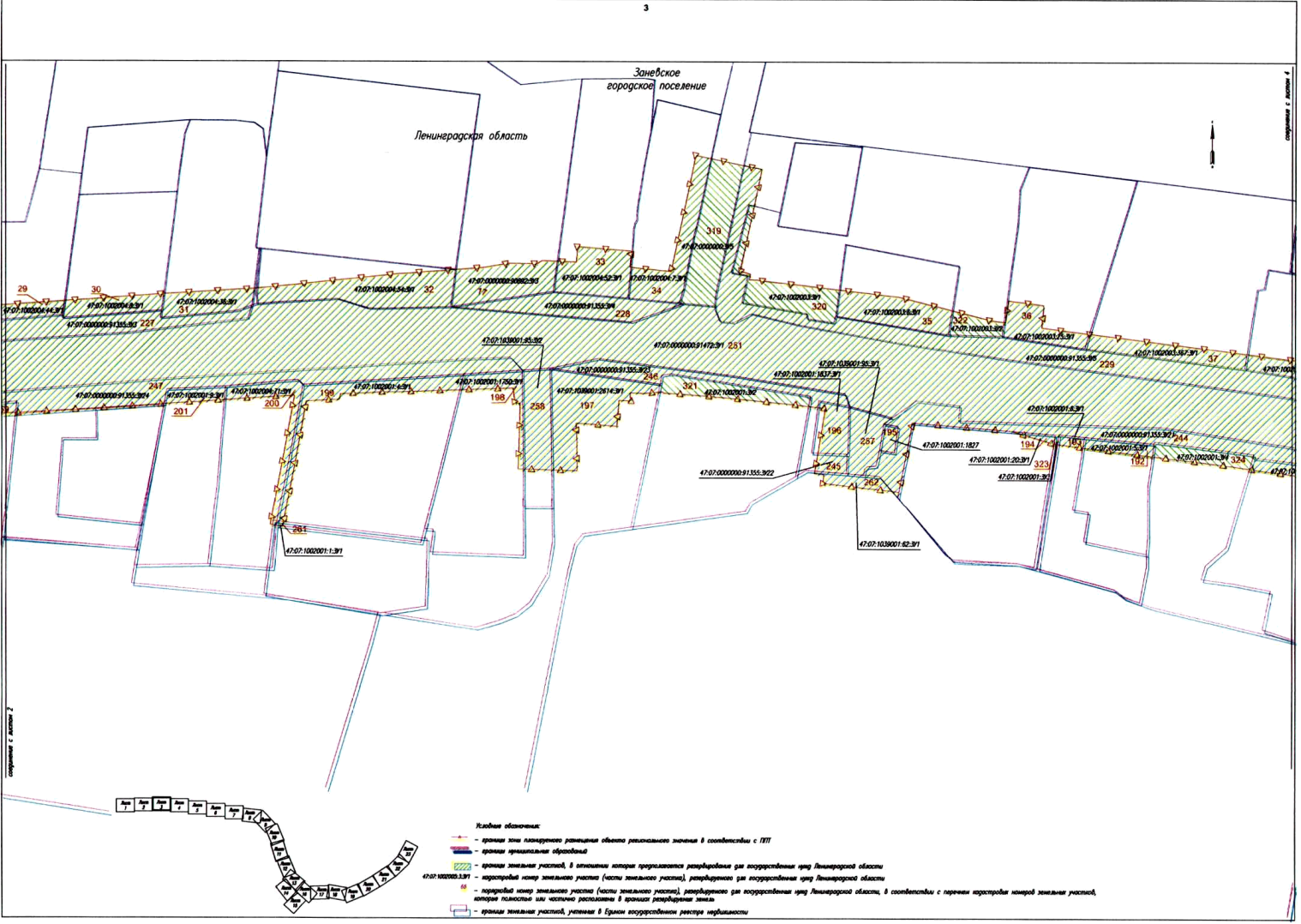
1	2	3
386	47:09:0110011:3Y1	83
387	47:09:0110011:3Y2	106
388	47:09:0110011:3Y3	88
389	47:09:0110010:3Y2	12
390	47:09:0110011:3Y4	9
391	47:09:0110011:3Y5	90
392	47:09:0110011:3Y6	38
393	47:09:0109002:3Y1	407
394	47:09:0109002:3Y2	84
395	47:09:0109002:3Y3	1 069
396	47:09:0109002:3Y4	562
397	47:09:0109002:3Y5	40
398	47:09:0109002:3Y6	182
399	47:09:0109002:3Y7	25
400	47:09:0109002:3Y8	21
401	47:09:0109002:3Y9	106
402	47:09:0109003:3Y1	145
403	47:09:0000000:3Y4	284

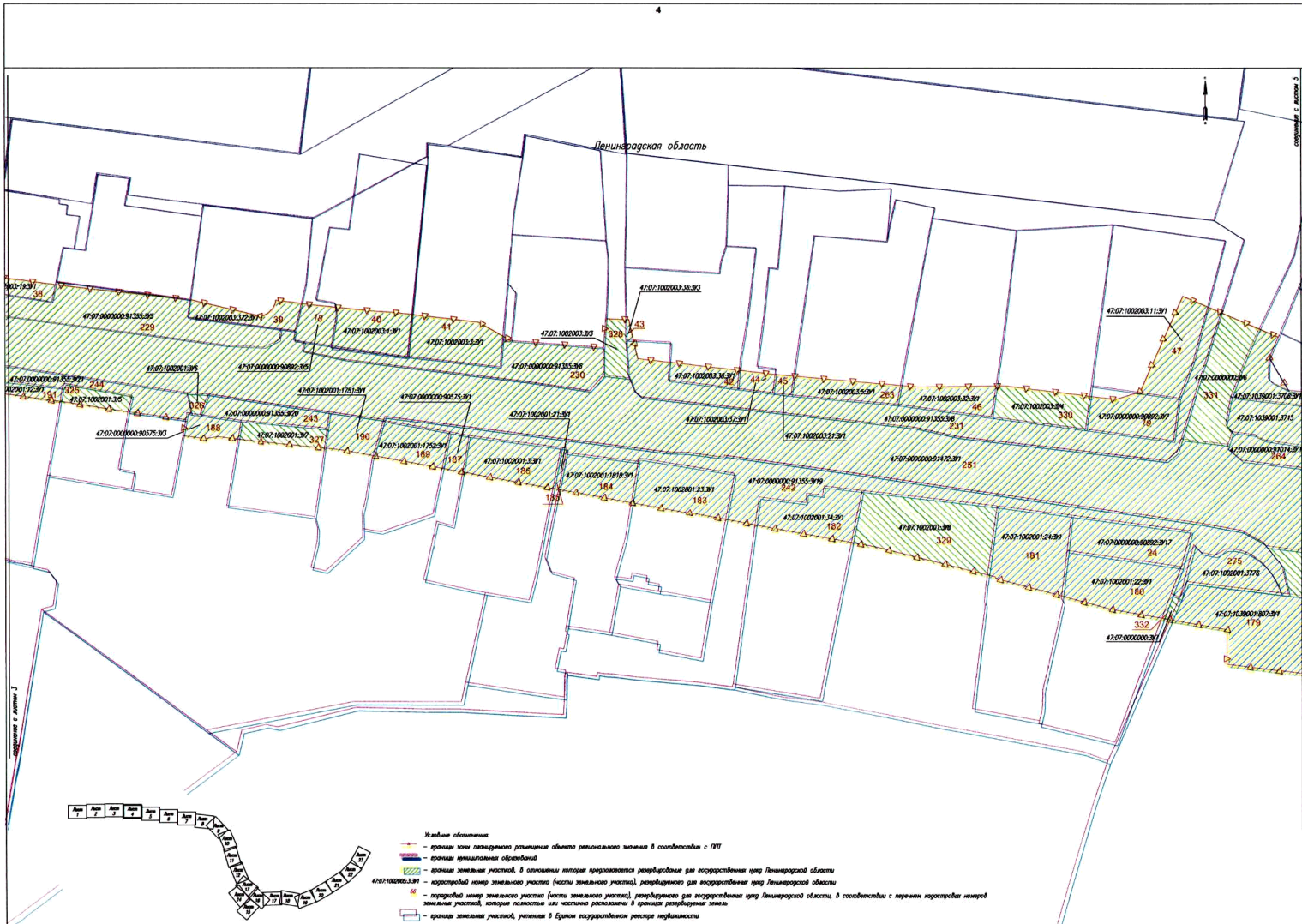
Схема земле, резервируемая для государственных нужд Ленинградской области в целях размещения линейного объекта регионального значения автомобильной дороги "Санкт-Петербург - Колтуши" на участке от кольцевой развязки Санкт-Петербурга до Колтуши (путь: "Реконструкция автомобильной дороги "Санкт-Петербург - Колтуши" на участке от кольцевой развязки Санкт-Петербурга до Колтуши" (Реконструкция автомобильной дороги общего пользования регионального значения "Санкт-Петербург - Колтуши" на участке КАД - Колтуши во Всеволожском районе Ленинградской области)

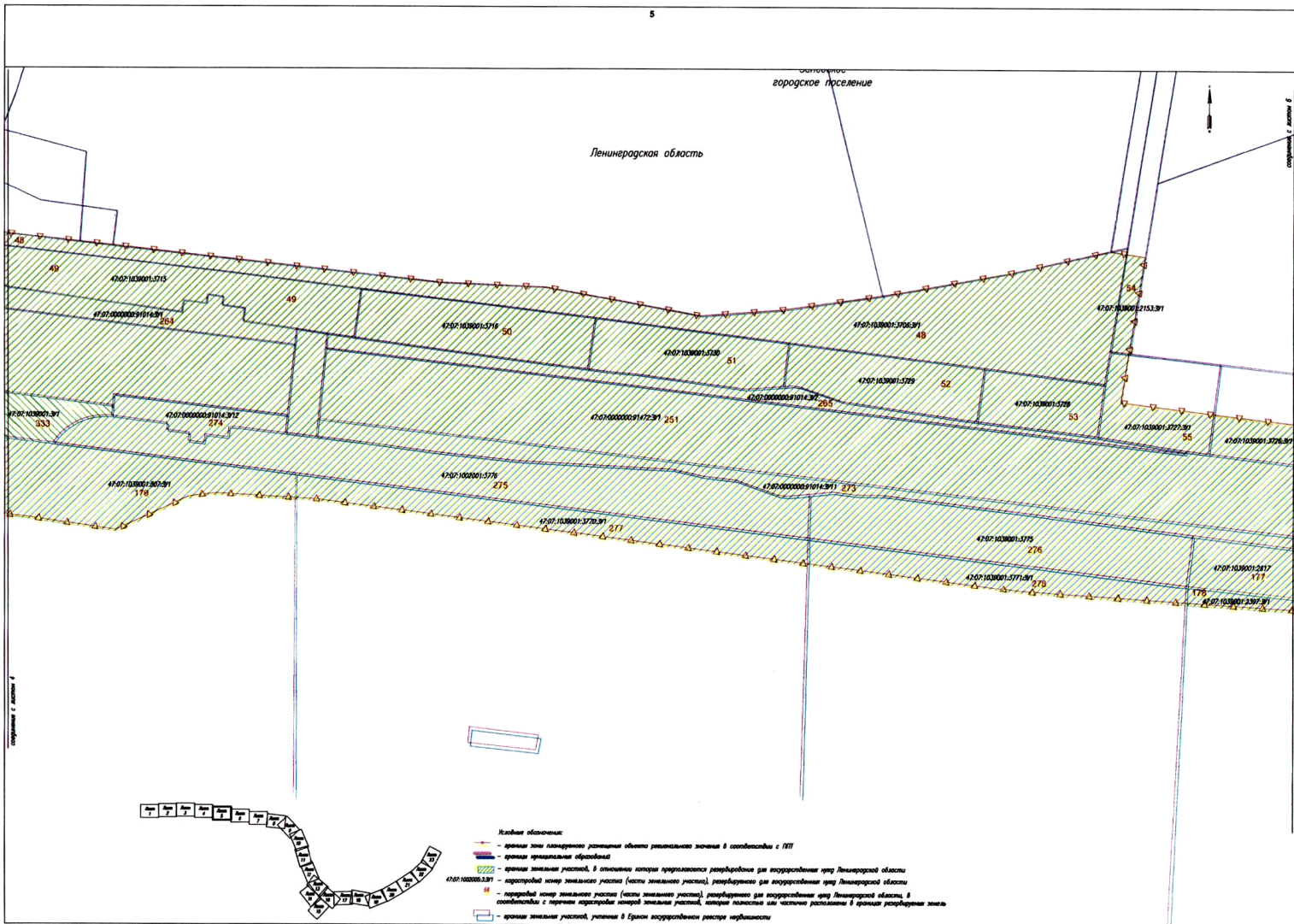
ПРИЛОЖЕНИЕ 2
к распоряжению Правительства
Ленинградской области
от 9 июня 2018 года № 296-р











Ленинградская область

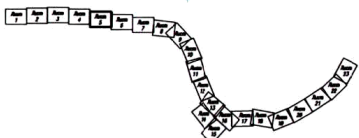
городское поселение

составлено в листе 6

составлено в листе 6

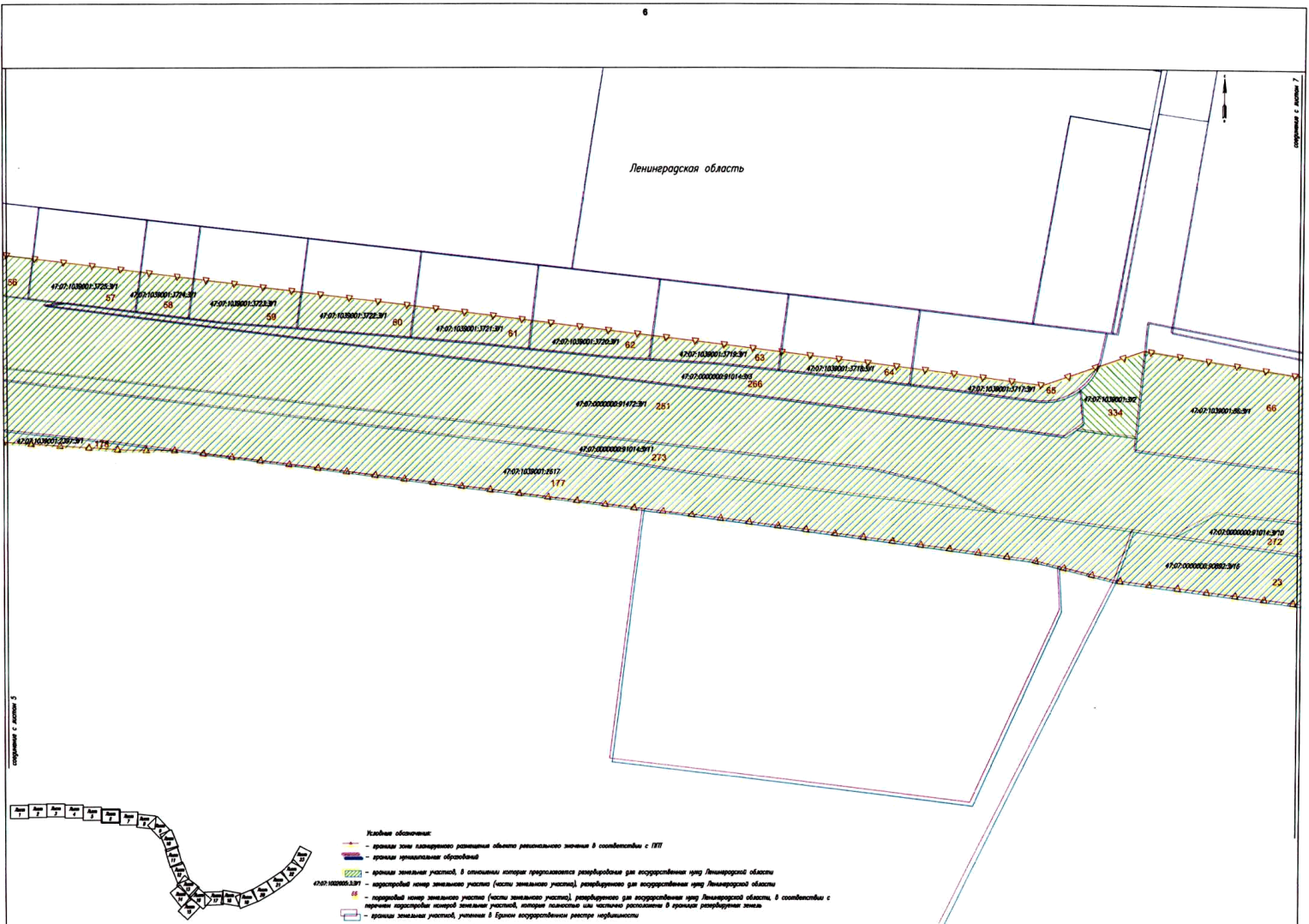
Ключевые обозначения:

- границы зоны планируемого размещения объектов регионального значения в соответствии с ППТ
- границы кадастровых объектов
- границы земельных участков, в отношении которых предполагается реорганизация для incorporation в территорию Ленинградской области
- границы земельных участков (части земельного участка), реорганизуемых для incorporation в территорию Ленинградской области
- границы земельных участков (части земельного участка), реорганизуемых для incorporation в территорию Ленинградской области, в соответствии с проектом реорганизации земель земельных участков, которые планируется для частичного размещения в границах реорганизуемой зоны
- границы земельных участков, учтенных в Едином государственном реестре недвижимости

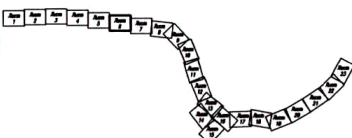


Ленинградская область

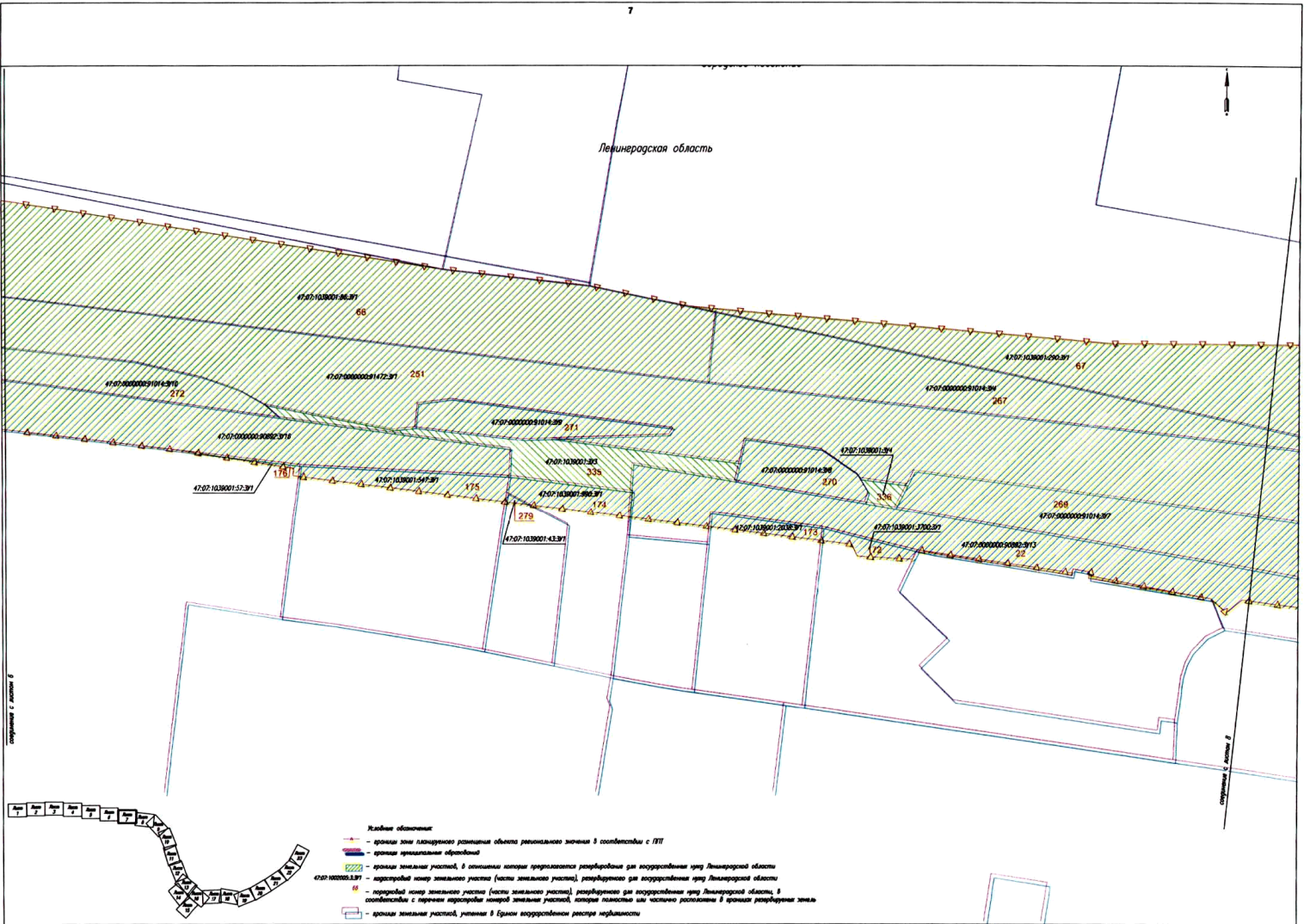
лист 7



- Ключевые обозначения:**
- границы зоны планируемого размещения объектов регионального значения в соответствии с ПЗЗ
 - границы территориальных образований
 - границы земельных участков, в отношении которых предполагается реорганизация при государственном изъятии земельных участков в Ленинградской области
 - кадастровый номер земельного участка (части земельного участка), реорганизуемого при государственном изъятии земельных участков в Ленинградской области
 - кадастровый номер земельного участка (части земельного участка), реорганизуемого при государственном изъятии земельных участков в Ленинградской области, в соответствии с которыми производится изъятие земельных участков или частей земельных участков в границах реорганизуемых земель
 - границы земельных участков, учтенные в Едином государственном реестре недвижимости



Ленинградская область

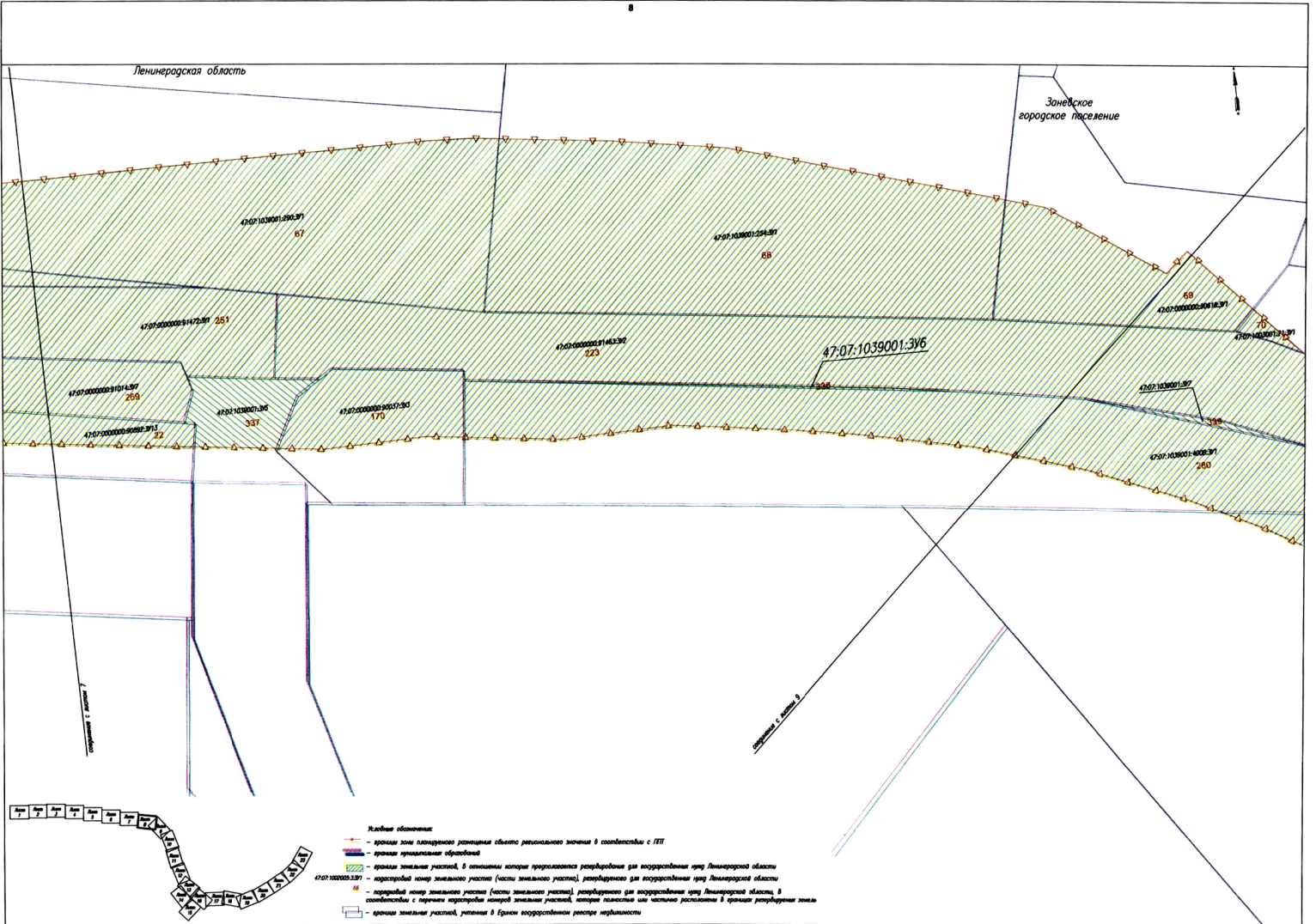


Ключевые обозначения

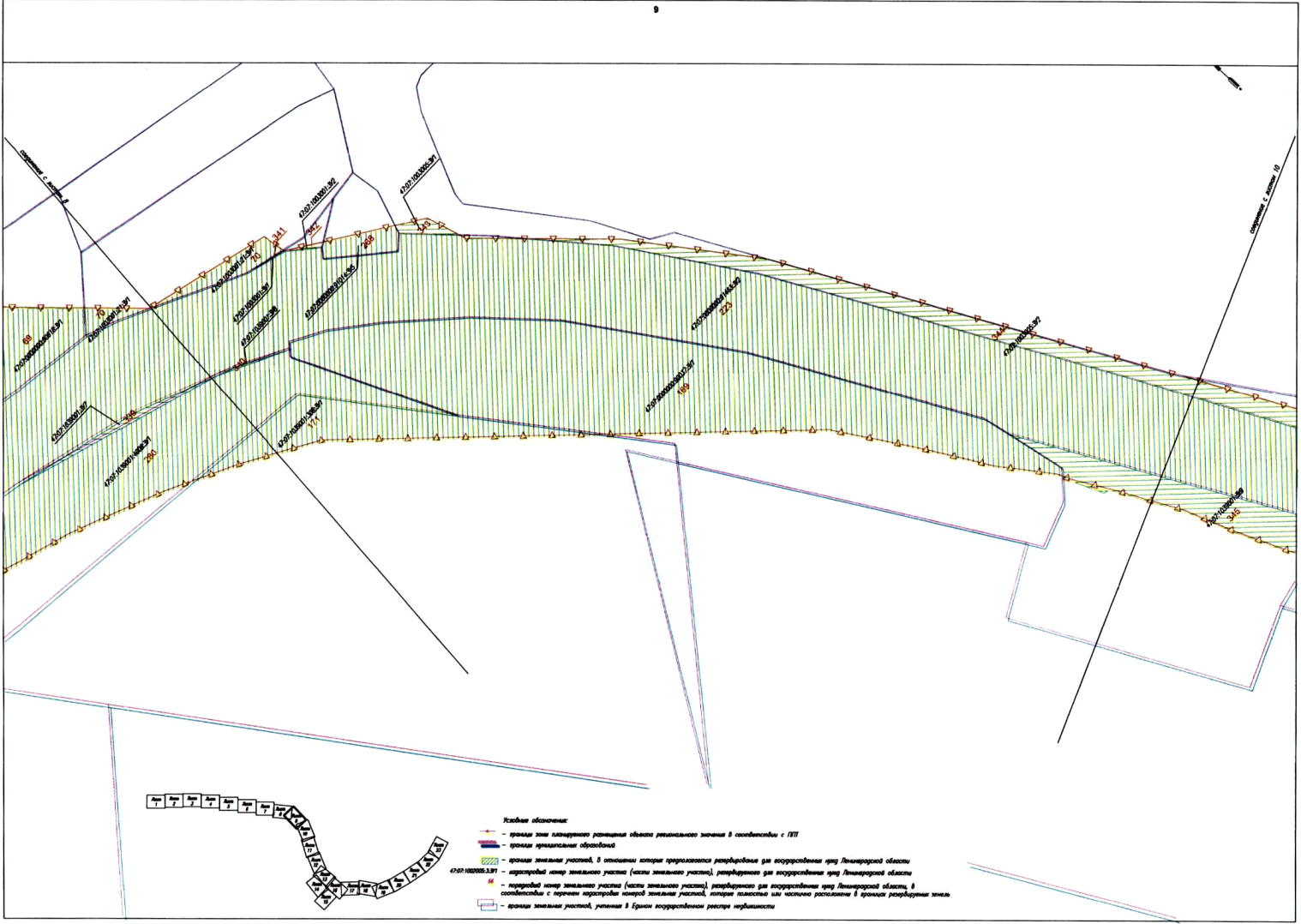
- границы зон планируемого размещения объектов регионального значения в соответствии с ПЗЗ
- границы муниципальных образований
- границы земельных участков, в отношении которых применяется реферирование для государственного учета Ленинградской области
- кадастровый номер земельного участка (части земельного участка), реферированного для государственного учета Ленинградской области
- границы зон планируемого размещения объектов регионального значения в соответствии с ПЗЗ
- границы зон планируемого размещения объектов регионального значения, которые полностью или частично расположены в границах реферированной земли
- границы земельных участков, учтенные в Едином государственном реестре недвижимости

Ленинградская область

Зонейское городское поселение



- Линейные обозначения:**
- границы зоны планировочного размещения объектов регионального значения в соответствии с ППЗ
 - границы муниципальных образований
 - границы земельных участков, в отношении которых предполагается реорганизация для incorporation в кадастр Ленинградской области
 - кадастровый номер земельного участка (части земельного участка), реорганизуемого для incorporation в кадастр Ленинградской области в соответствии с проектом преобразования земель земельного участка, который является или является расчленением в границах реорганизуемой зоны
 - границы земельных участков, упомянутых в Едином государственном реестре недвижимости



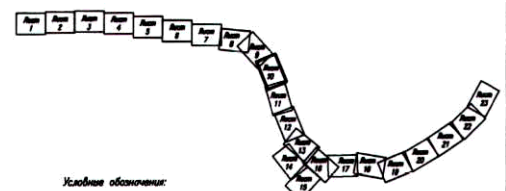


Заневское
городское поселение

Ленинградская область

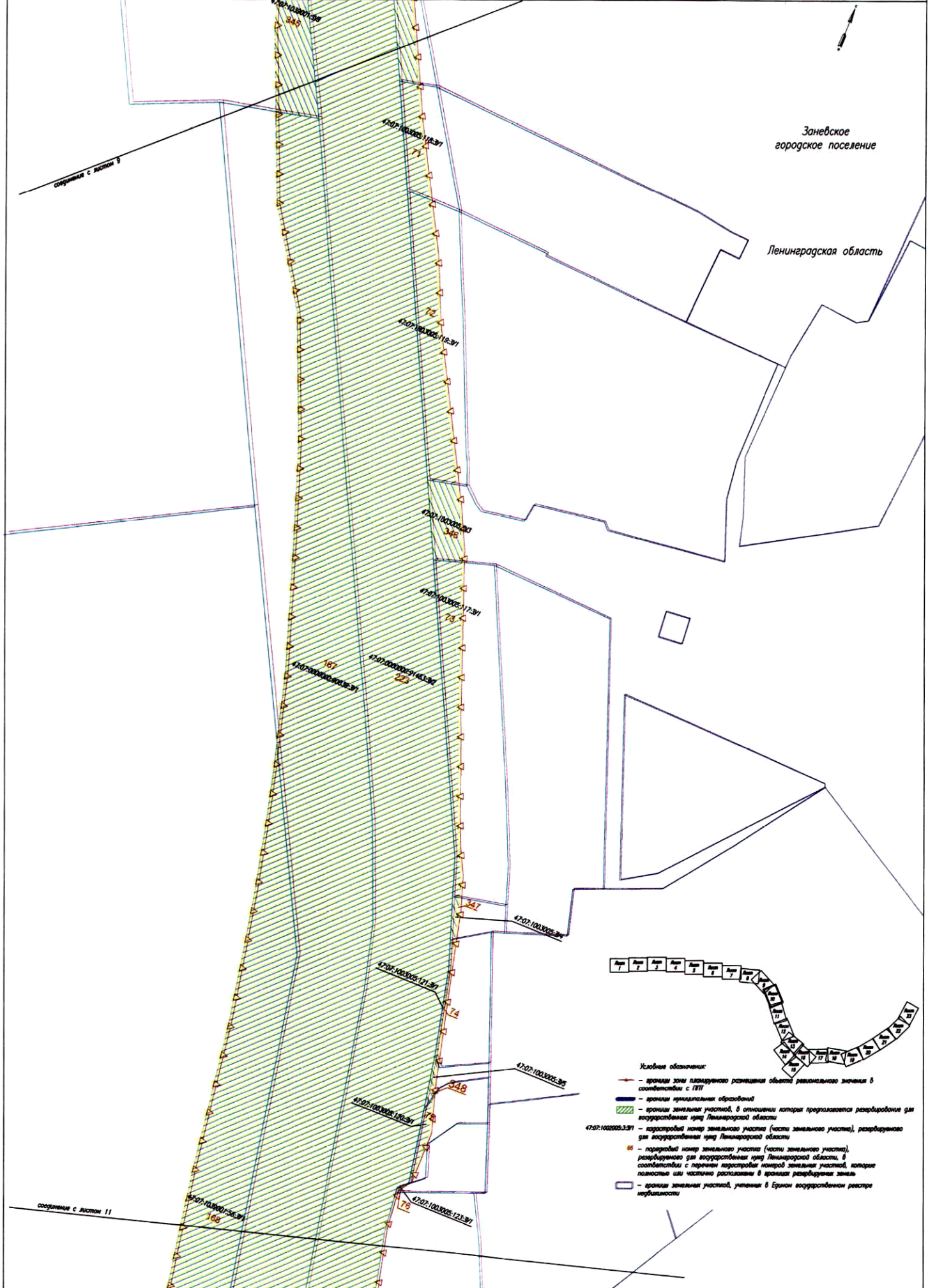
соединение с листом 9

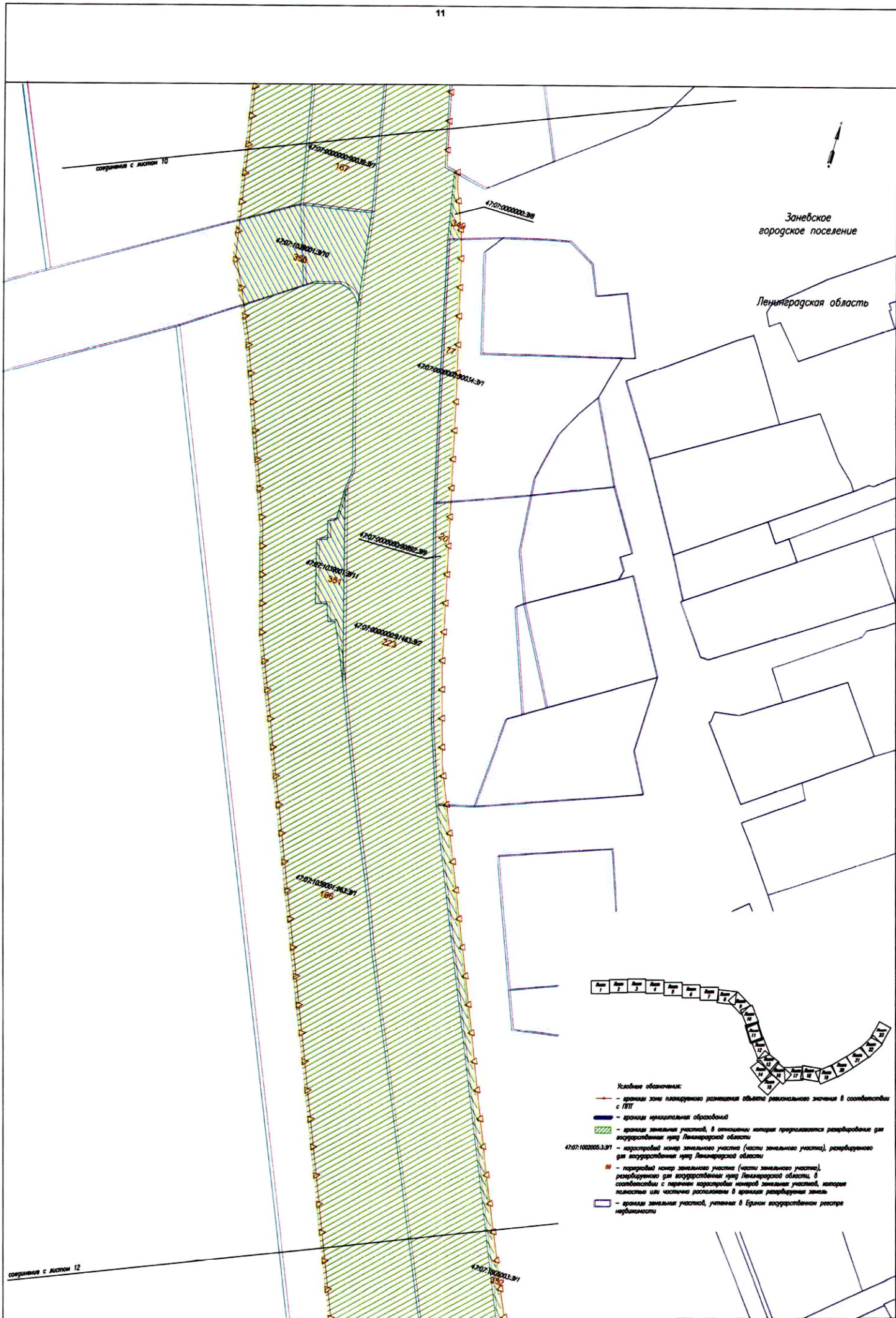
соединение с листом 11



Условные обозначения:

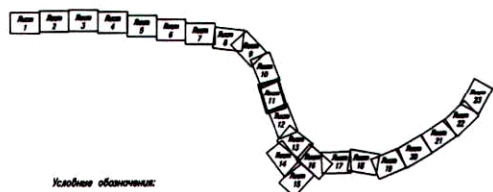
- границы зоны планировочного разграничения объекта регионального значения в соответствии с ГПЗ
- границы кадастровых образований
- границы земельных участков, в отношении которых предполагается реорганизация для государственных нужд Ленинградской области
- 4707/1003005.3-97 — кадастровый номер земельного участка (части земельного участка), реорганизуемого для государственных нужд Ленинградской области
- 65 — кадастровый номер земельного участка (части земельного участка), реорганизуемого для государственных нужд Ленинградской области, в соответствии с перечнем кадастровых номеров земельных участков, которые полностью или частично расположены в границах реформируемых земель
- границы земельных участков, учтенных в Едином государственном реестре недвижимости





Заневское
городское поселение

Ленинградская область



- Условные обозначения:
- границы зоны планировочного размещения объекта регионального значения в соответствии с ППЗ
 - границы кадастровых образований
 - ▨ границы земельных участков, в отношении которых предполагается резервирование для восстановления н/п/у Ленинградской области
 - 47:07:1002005.3:371 — кадастровый номер земельного участка (части земельного участка), резервируемого для восстановления н/п/у Ленинградской области
 - 06 — порядковый номер земельного участка (части земельного участка), резервируемого для восстановления н/п/у Ленинградской области, в соответствии с перечнем кадастровых номеров земельных участков, которые полностью или частично расположены в границах резервируемой земли
 - границы земельных участков, учтенных в Едином государственном реестре недвижимости

соединения с листом 10

соединения с листом 12

соединение с листом 11

Заневское
городское поселение

Ленинградская область

4707-1002005-37/2
353

4707-1002005-37/3
254

4707-1002005-37/4
224

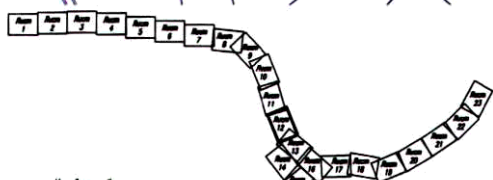
4707-1002005-37/5
232

4707-1002005-37/6
385

4707-1002005-37/7
166

4707-1002005-37/8
233

4707-1002005-37/9
22



Условные обозначения:

- границы зоны планового размещения объектов регионального значения в соответствии с ППТ
- границы муниципальных образований
- границы земельных участков, в отношении которых предполагается разбирательство для возмещения вреда Ленинградской области
- кадастровый номер земельного участка (части земельного участка), разбирательного для возмещения вреда Ленинградской области
- кадастровый номер земельного участка (части земельного участка), разбирательного для возмещения вреда Ленинградской области, в соответствии с перечнем кадастровых номеров земельных участков, которые полностью или частично расположены в границах разбирательной земель
- границы земельных участков, учтенных в Едином государственном реестре недвижимости

соединение с листом 13

Колтушское
сельское поселение

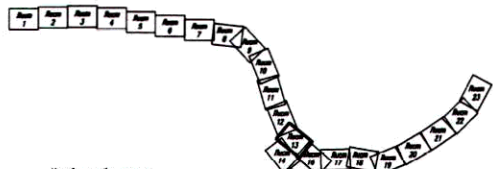
соединение с листом 14

соединение с листом 12

Заневское
городское поселение

Ленинградская область

Колтушское
сельское поселение








Условные обозначения:

- границы зоны планировочного разграничения объектов регионального значения в соответствии с ПЗП
- границы муниципальных образований
- границы земельных участков, в отношении которых предполагается резервирование для восстановления н/пг Ленинградской области
- 47:07:1002005.3:91 — кадастровый номер земельного участка (части земельного участка), резервированного для восстановления н/пг Ленинградской области
- 85 — порядковый номер земельного участка (части земельного участка), резервированного для восстановления н/пг Ленинградской области, в соответствии с перечнем кадастровых номеров земельных участков, которые полностью или частично расположены в границах резервируемой земель
- границы земельных участков, учтенные в Едином государственном реестре недвижимости

соединение с листом 16

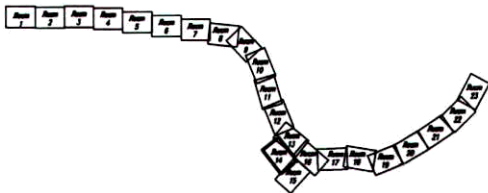


Условные обозначения:

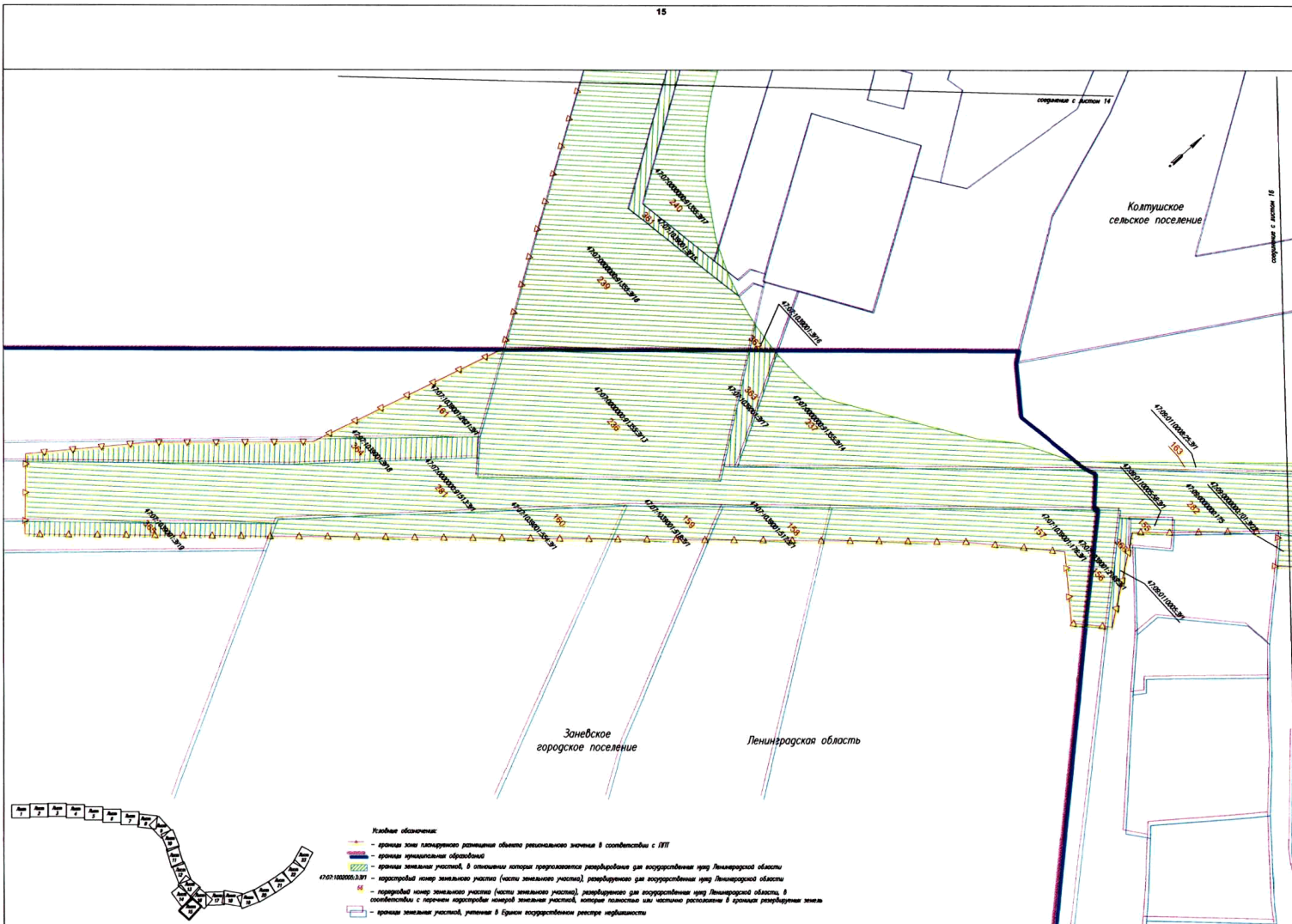
-  - границы зоны планируемого размещения объекта регионального значения в соответствии с ППТ
-  - границы муниципальных образований
-  - границы земельных участков, в отношении которых продолжается резервирование для государственного использования территории Ленинградской области
- 47.07.1022005.1.371 - кадастровый номер земельного участка (части земельного участка), резервированного для государственного использования территории Ленинградской области
-  - кадастровый номер земельного участка (части земельного участка), резервированного для государственного использования территории Ленинградской области, в соответствии с перечнем кадастровых номеров земельных участков, которые полностью или частично расположены в границах резервируемых земель
-  - границы земельных участков, учтенных в Едином государственном реестре недвижимости

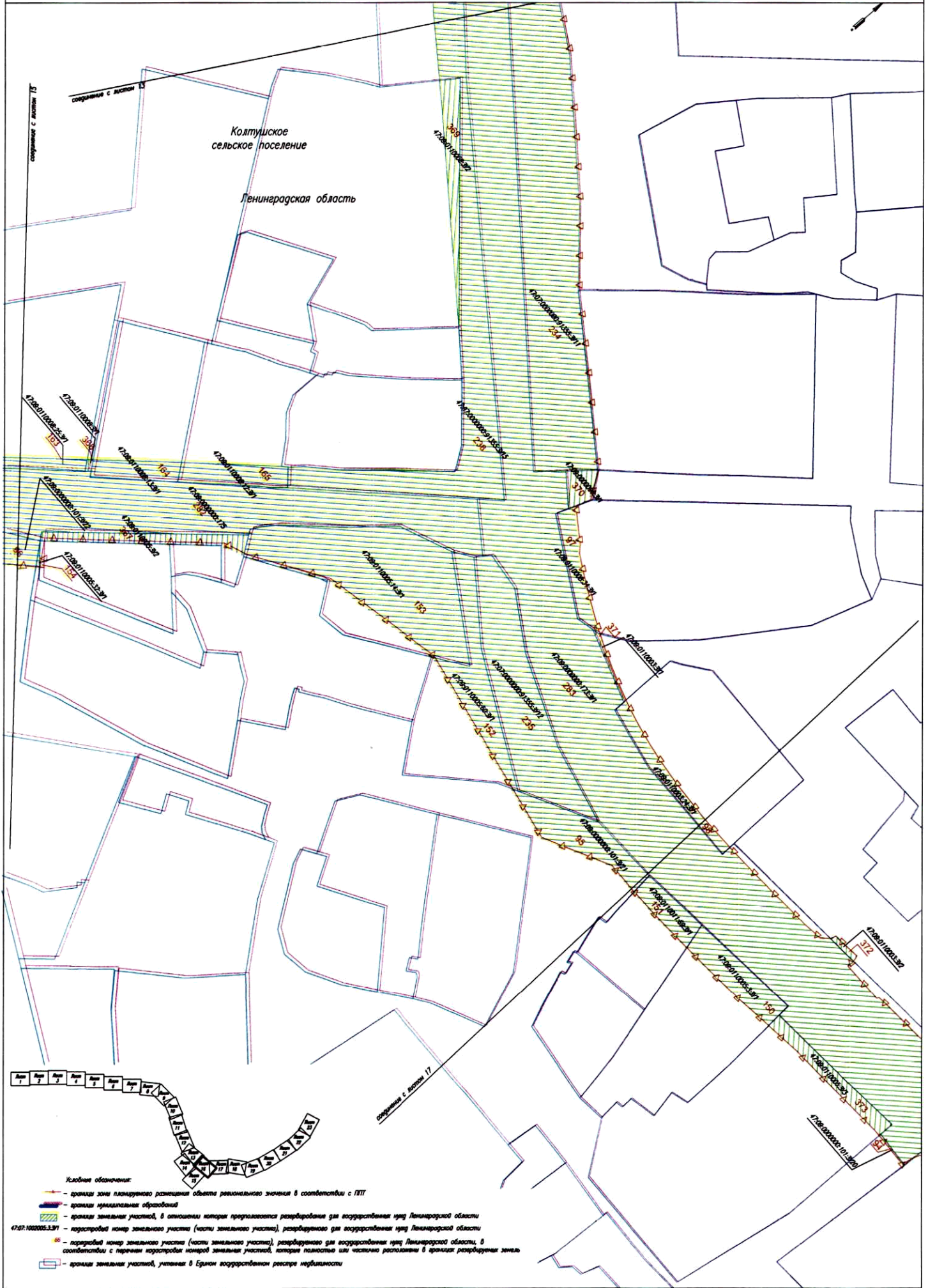
Колтушское сельское поселение

соединение с листом 13



Колтушское



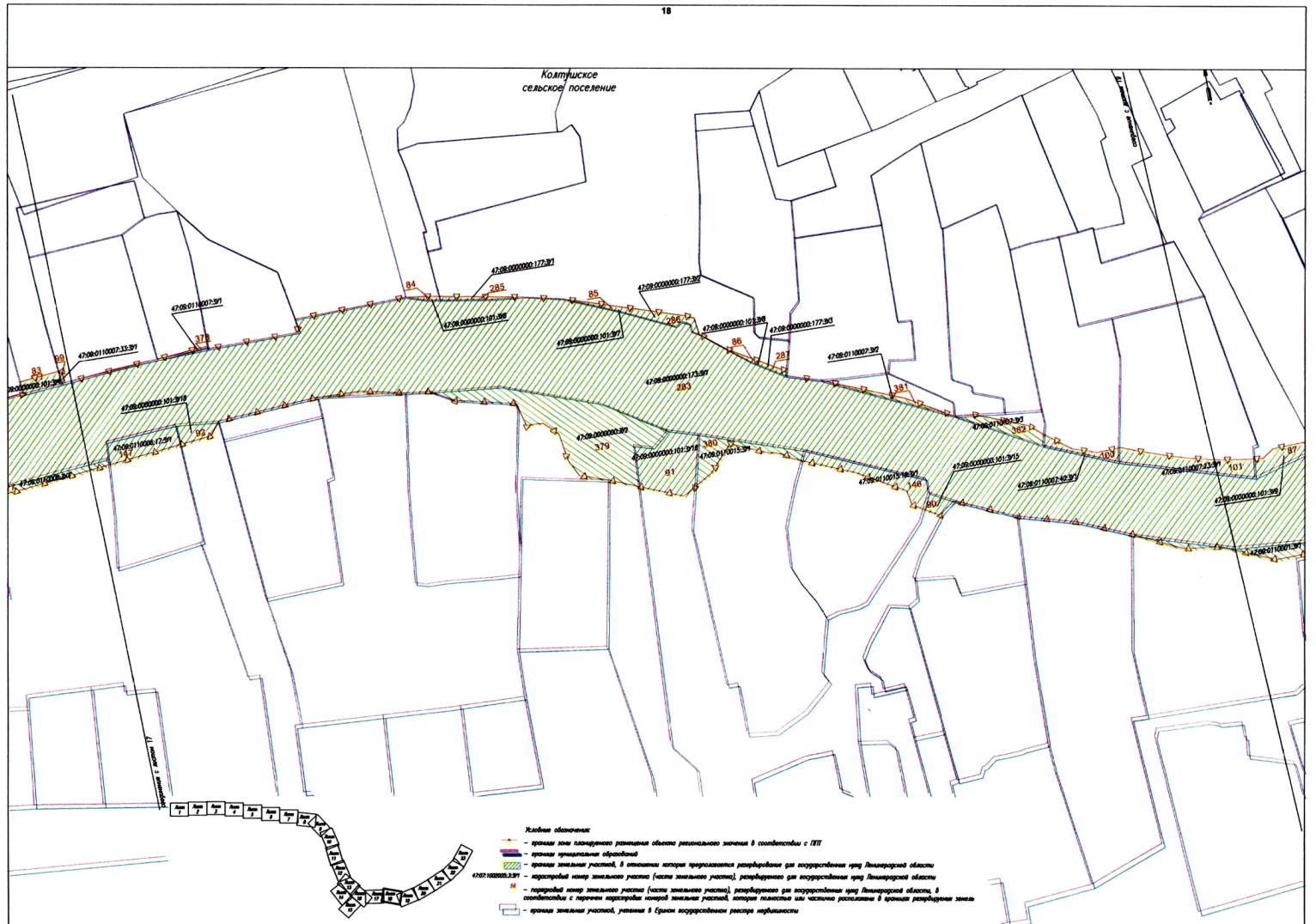


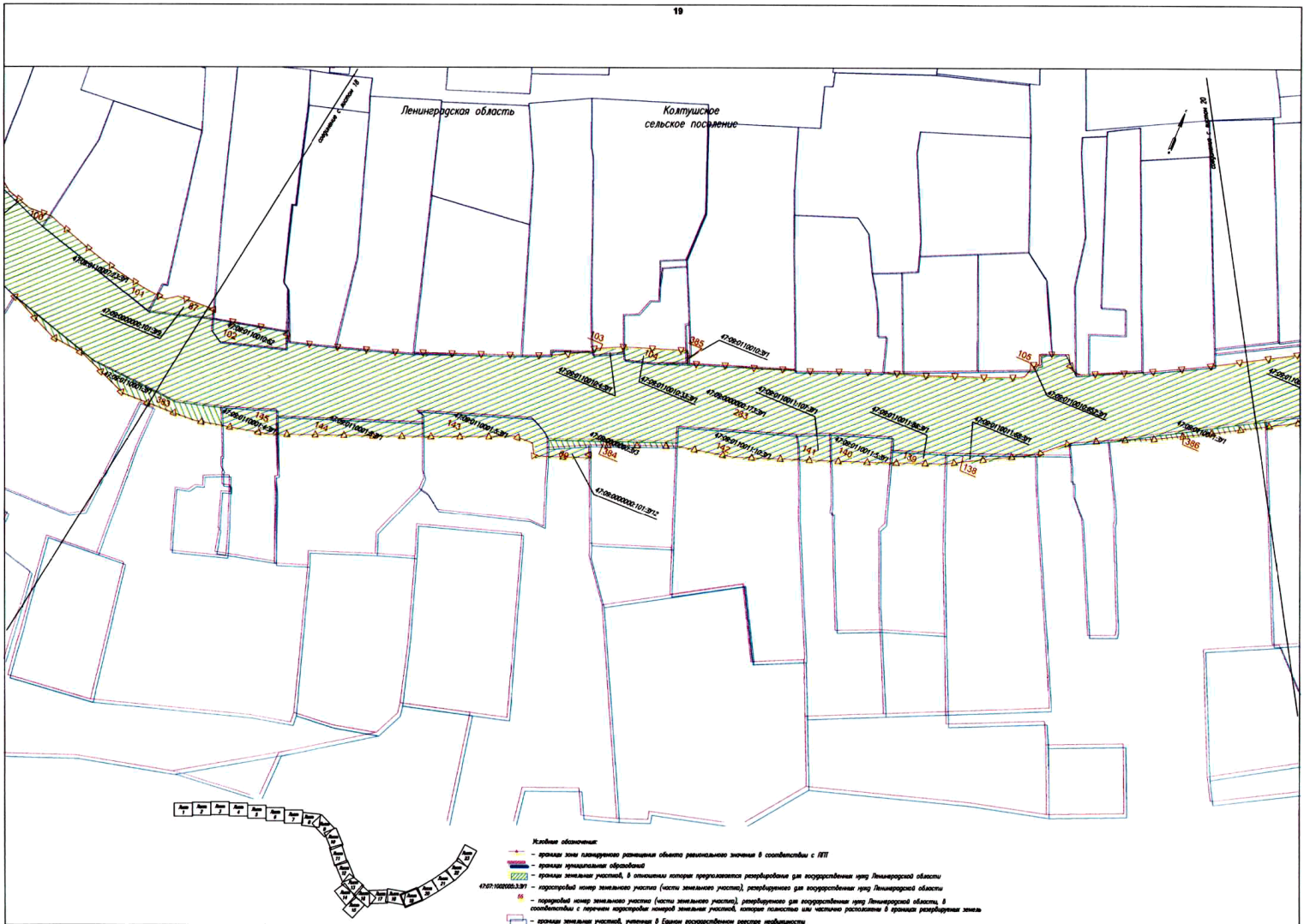
Условные обозначения:

- границы зоны планируемого размещения объекта регионального значения в соответствии с ПЗТ
- границы муниципальных образований
- границы земельных участков, в отношении которых предполагается реорганизация для государственного нужд Ленинградской области
- кадастровый номер земельного участка (части земельного участка), реорганизуемого для государственного нужд Ленинградской области
- 65 — кадастровый номер земельного участка (части земельного участка), реорганизуемого для государственного нужд Ленинградской области, в соответствии с перечнем кадастровых номеров земельных участков, которые полностью или частично расположены в границах реорганизуемой земли
- границы земельных участков, учтенных в Едином государственном реестре недвижимости

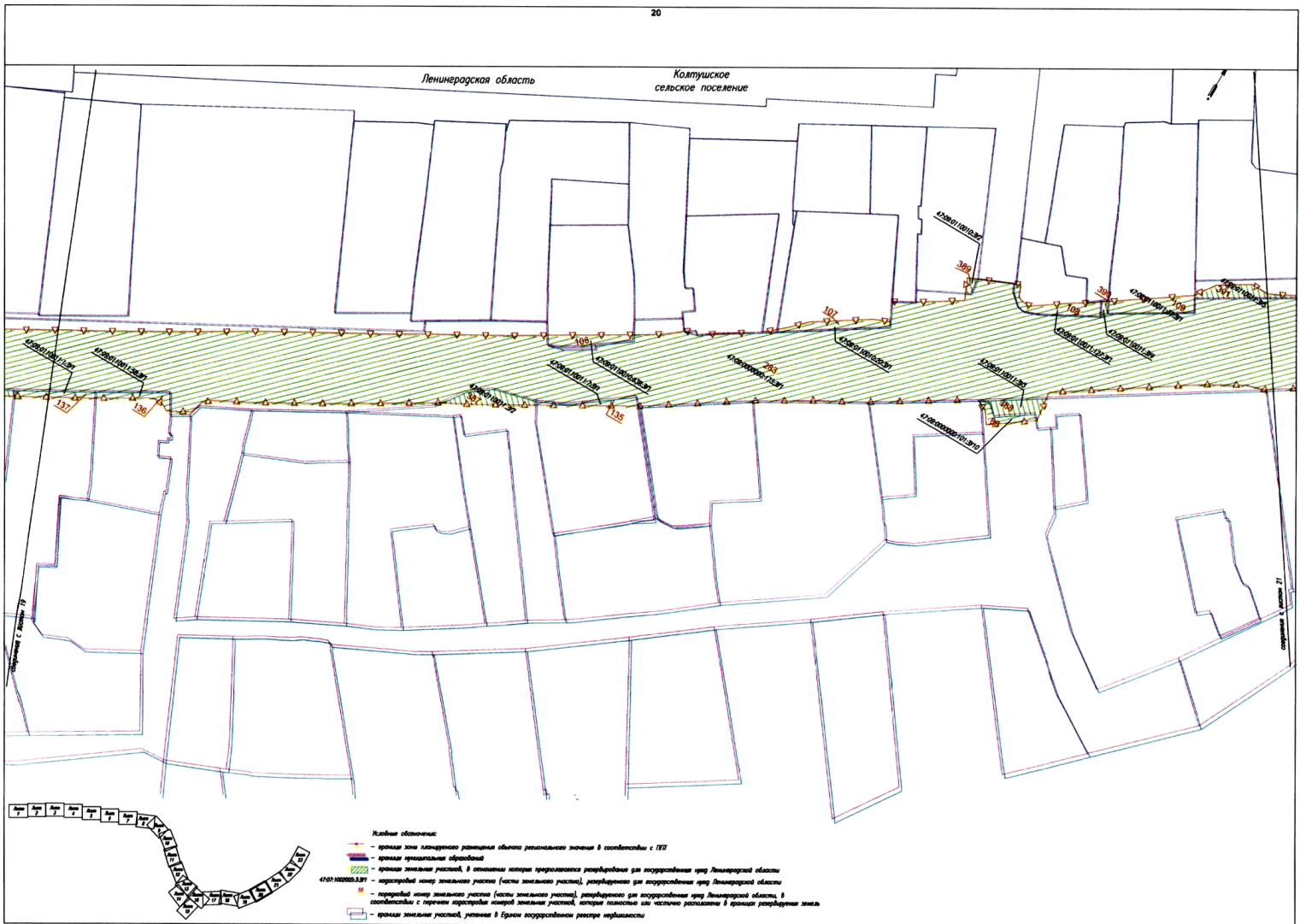


- Условные обозначения:**
- - границы зон планируемого размещения объектов регионального значения в соответствии с ПЗЗ
 - - границы муниципальных образований
 - - границы земельных участков, в отношении которых применяется реорганизация при реорганизации пригородных районов Ленинградской области
 - - границы земельных участков (части земельных участков), реорганизуемых при реорганизации пригородных районов Ленинградской области
 - - границы земель сельскохозяйственного назначения, реорганизуемых при реорганизации пригородных районов Ленинградской области, в соответствии с перечнем реорганизуемых земельных участков, которые являются или частично расположены в границах реорганизуемых земель
 - - границы земельных участков, учтенные в Едином государственном реестре недвижимости

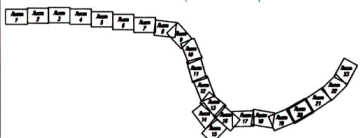


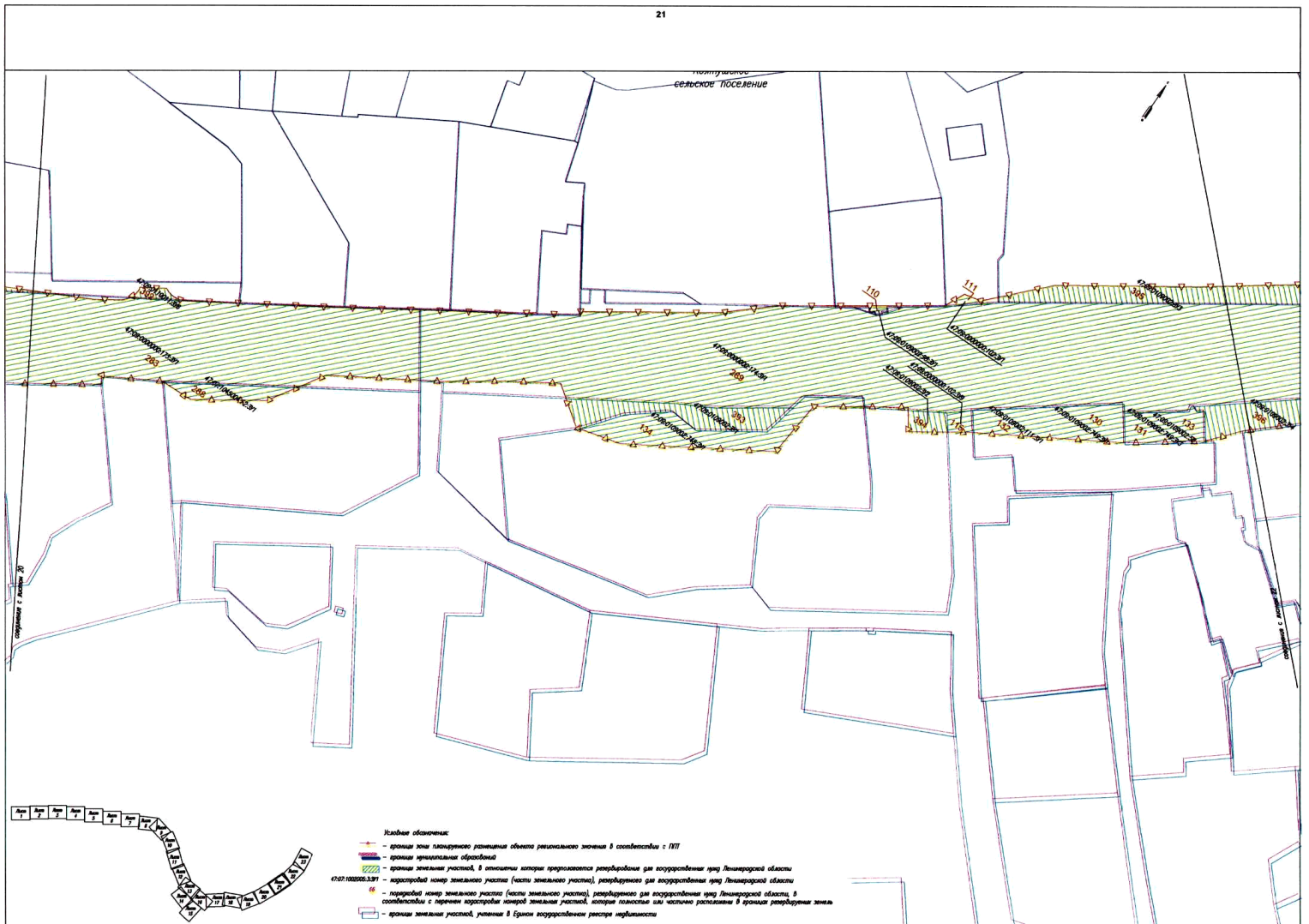


Ленинградская область Колтушское сельское поселение



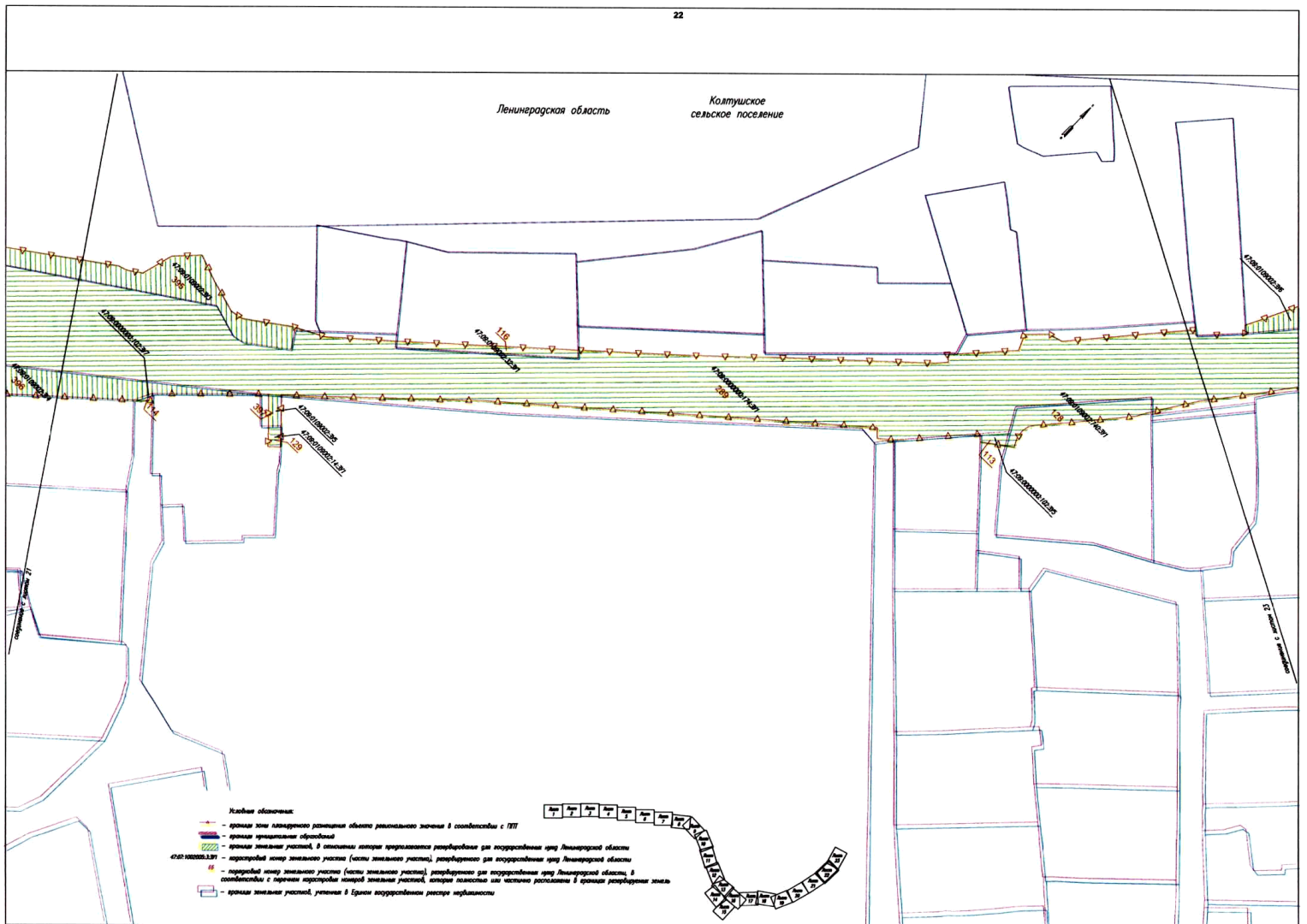
- Ключевые обозначения:
- границы зон ландшафтного регионального значения в соответствии с ЛРЗ
 - границы муниципальных образований
 - границы земельных участков, в отношении которых предполагается реорганизация для государственного или муниципального использования
 - территории и части земельных участков (части земельных участков), реорганизуемые для государственного или муниципального использования
 - территории и части земельных участков (части земельных участков), реорганизуемые для государственного или муниципального использования, в соответствии с проектом организации территории земельных участков, которые полностью или частично расположены в границах реорганизуемой земли
 - границы земельных участков, упомянутых в Едином государственном реестре недвижимости





Ленинградская область

Колтушское сельское поселение



- Ключевые обозначения:
- границы зоны планируемого размещения объектов регионального значения в соответствии с ПЗЗ
 - границы муниципальных образований
 - границы земельных участков, в отношении которых предлагается реорганизация для incorporation в Ленобласть
 - кадастровый номер земельного участка (части земельного участка), реорганизуемого для incorporation в Ленобласть
 - порядок между земельными участками (части земельного участка), реорганизуемого для incorporation в Ленобласть, в соответствии с порядком предоставления земель земельных участков, которые являются или частично расположены в границах реорганизуемого земельного участка
 - границы земельных участков, упомянутых в границах incorporation в реорганизуемый участок

