

№ 206005-2018-6820

от 02.11.18

# ПРАВИТЕЛЬСТВО ЛЕНИНГРАДСКОЙ ОБЛАСТИ

## ПОСТАНОВЛЕНИЕ

от 2 ноября 2018 года № 427

### О внесении изменений в Генеральный план муниципального образования "Вознесенское городское поселение Подпорожского муниципального района Ленинградской области"

На основании пункта 4 части 1 статьи 1 областного закона от 7 июля 2014 года № 45-оз "О перераспределении полномочий в области градостроительной деятельности между органами государственной власти Ленинградской области и органами местного самоуправления Ленинградской области" Правительство Ленинградской области постановляет:

1. Внести в Генеральный план муниципального образования "Вознесенское городское поселение Подпорожского муниципального района Ленинградской области", утвержденный постановлением Правительства Ленинградской области от 25 мая 2017 года № 169, изменения согласно приложению к настоящему постановлению.

2. Комитету по архитектуре и градостроительству Ленинградской области разместить (опубликовать) настоящее постановление на официальном интернет-портале Администрации Ленинградской области в информационно-телекоммуникационной сети "Интернет", а также в установленные частью 9 статьи 9 Градостроительного кодекса Российской Федерации сроки обеспечить размещение изменений в Генеральный план муниципального образования "Вознесенское городское поселение Подпорожского муниципального района Ленинградской области" и материалов по их обоснованию в федеральной государственной информационной системе территориального планирования.

Вице-губернатор Ленинградской области –  
руководитель аппарата Губернатора  
и Правительства Ленинградской области



И.Петров

Приложение  
к постановлению Правительства  
Ленинградской области  
от 2 ноября 2018 года № 427

**ИЗМЕНЕНИЯ,**  
которые вносятся в Генеральный план муниципального образования  
"Вознесенское городское поселение Подпорожского муниципального  
района Ленинградской области", утвержденный постановлением  
Правительства Ленинградской области от 25 мая 2017 года № 169

1. Таблицу 2.1.1 пункта 2.1.1 подраздела 2.1 "Функциональное зонирование территории Вознесенского городского поселения" раздела 2 (Параметры функциональных зон, а также сведения о планируемых для размещения в них объектах регионального значения, объектах местного значения) Положения о территориальном планировании дополнить строкой следующего содержания:

|         |  |  |    |
|---------|--|--|----|
| " Сх2-1 | зона, занятая объектами сельскохозяйственного назначения | Размещение предприятий III–V классов опасности в соответствии с санитарной классификацией согласно СанПиН 2.2.1/2.1.1.1200-03. Площадь зоны – 5,5 га. Размер ориентировочной санитарно-защитной зоны – 300 м. Максимальная этажность – 2 этажа. Максимальный коэффициент застройки – 0,6 | ". |
|---------|--|--|----|

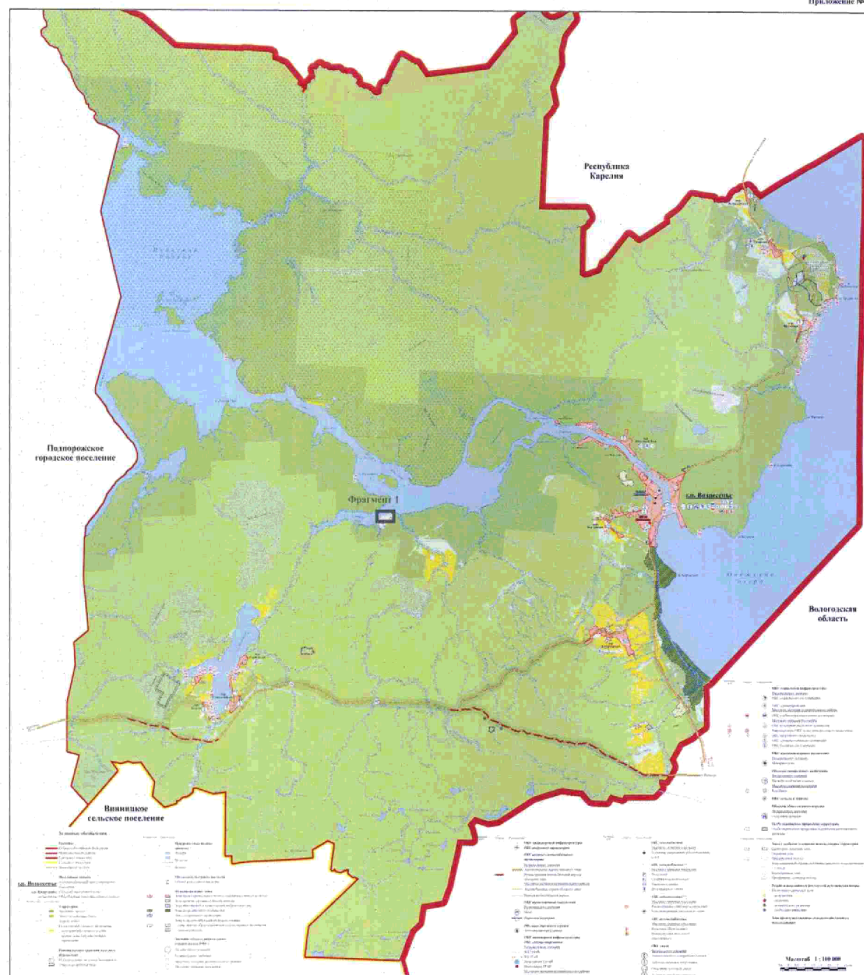
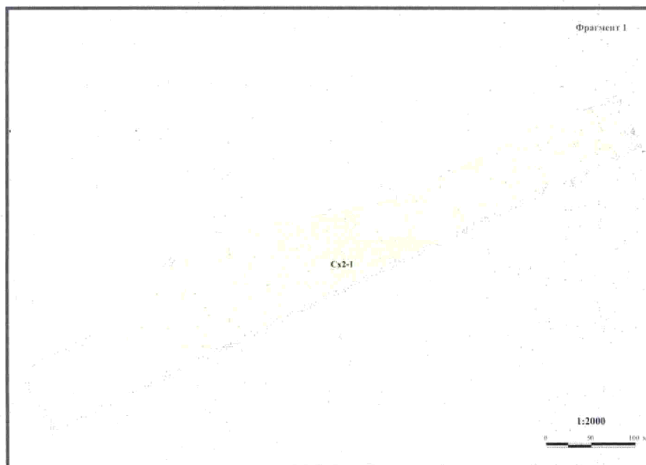
2. Дополнить картой планируемого размещения объектов местного значения поселения (фрагмент 1), картой границ населенных пунктов, входящих в состав поселения (фрагмент 1), картой функциональных зон поселения (фрагмент 1) согласно приложениям № 1 – № 3.

3. Дополнить сведениями о границах населенных пунктов, входящих в состав поселения, согласно приложениям № 4 и № 5.

**Изменения в генеральной планировке и территориальном образовании "Волжское городское поселение, Петровское муниципальное район, Ленинградской области"**  
**Карта планировки и размещения объектов местного значения поселения\***

- Условно обозначены:
- Границы земель населенных пунктов и земель населенных пунктов в ЕПРН;
  - Функциональные зоны;
  - Планировка:
  - обозначение функциональной зоны;
  - Функциональные зоны;
  - Сельскохозяйственные земельные участки, земельные участки, используемые для размещения объектов местного значения (код зоны - СХ-1)

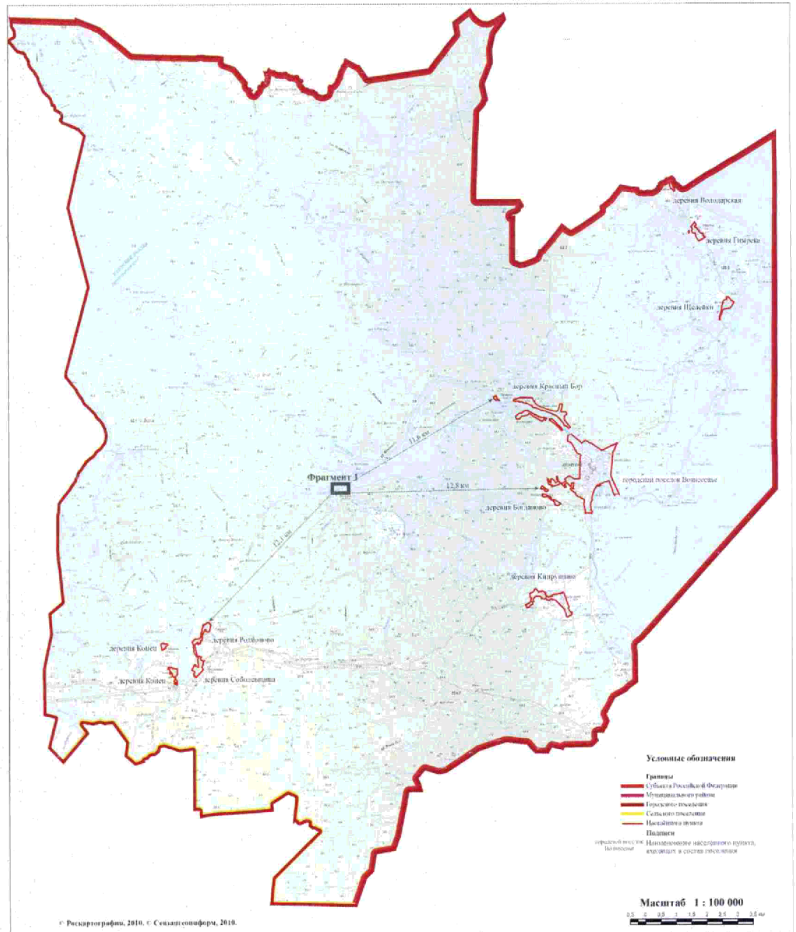
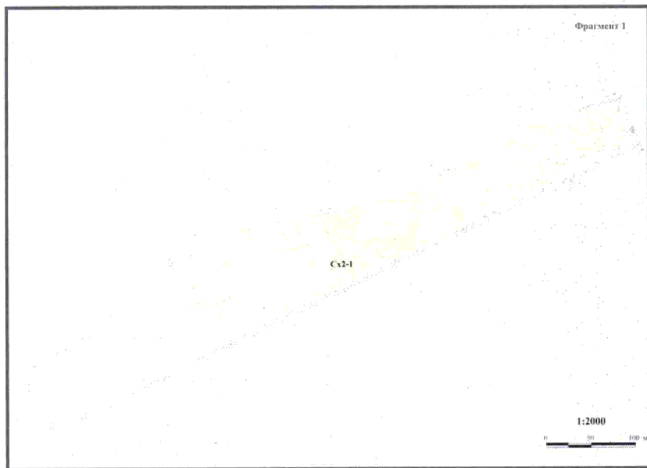
\* В соответствии с генеральной и/или территориальной планировкой "Волжское городское поселение, Петровское муниципальное район, Ленинградской области" размещение объектов местного значения не планируется.



**Изменения в генеральный план муниципального образования "Военноское городское поселение Падуровского муниципального района Ленинградской области"**  
 Карта границ населенных пунктов, входящих в состав поселения\*

**Условные обозначения:**  
 Границы населенных пунктов, сведения о которых имеются в ЕГРН  
 Функциональные зоны:  
 СЗ-1 зона функциональной зоны "Сельскохозяйственного использования", земли, занятые объектами сельскохозяйственного назначения (код зоны - СЗ-1)

\* Изменениями в генеральный план муниципального образования "Военноское городское поселение Падуровского муниципального района Ленинградской области" не предусмотрено изменение границ населенных пунктов поселения





Изменения в генеральный план  
муниципального образования "Велижское городское поселение"  
Поддоржского муниципального района Ленинградской области

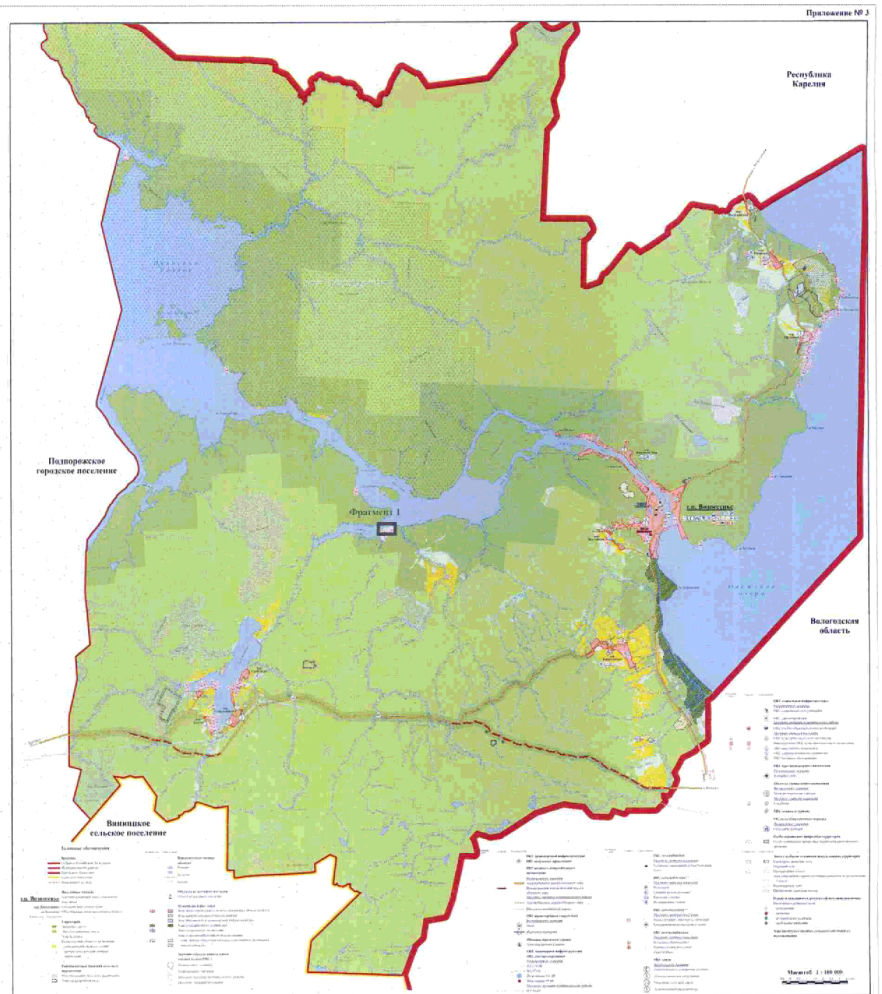
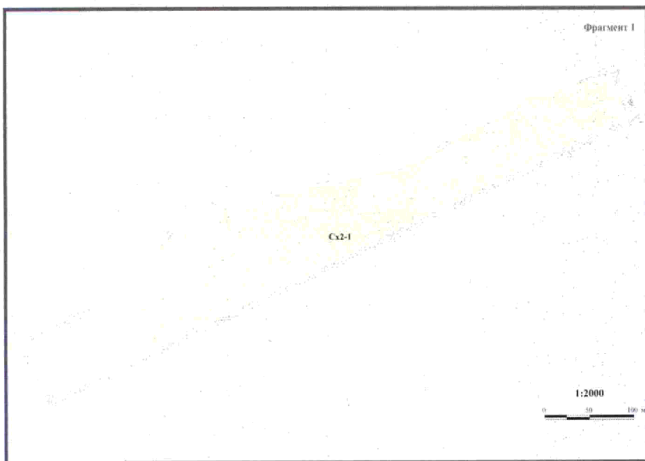
Карта функциональных зон поселений

Условные обозначения

- Границы населенных пунктов, границы и черты поселений в БТИН
- Сх2-1 обозначение функциональной зоны
- Функциональные зоны сельскохозяйственного назначения
- Зоны, занятые объектами сельскохозяйственного назначения (код зоны - Сх2-1)

Параметры функциональных зон

| Обозначение | Наименование   | Параметры функциональных зон  |
|-------------|--|---|
| Сх2-1       | Зоны, занятые объектами сельскохозяйственного назначения | Решениями постановлений ПН-V класса общности в соответствии с территориальной схемой районирования (СхЗН) 2.2 (2.1.1.2.2004). Площадь зоны - 5,5 га. Радиус ориентировочной сельскохозяйственной зоны - 300 м. Максимальная плотность - 2 здания. Максимальный коэффициент застройки - 0,6. |



**СВЕДЕНИЯ**  
о границах населенных пунктов,  
входящих в состав поселения

Изменение планируемых границ населенных пунктов, входящих в состав муниципального образования "Вознесенское городское поселение Подпорожского муниципального района Ленинградской области", не предусматривается.

**Изменения в генеральной схеме муниципального образования "Вознесенское городское поселение Подпорожского муниципального района Ленинградской области"**

Графическое описание местоположения границ населенных пунктов, входящих в состав поселений\*

- Условные обозначения
- Границы населенных пунктов, сведения о которых внесены в Единый федеральный реестр недвижимости
  - Сх2-1 вид функциональной зоны
  - Функциональные зоны
  - Самостоятельного использования
  - Зоны застройки объектов сельскохозяйственного назначения (Сх2-1)

\* Показание в планируемых границах населенных пунктов, входящих в состав муниципального образования "Вознесенское городское поселение Подпорожского муниципального района Ленинградской области", не предусмотрено.

