

№ 206002-2018-8463

от 28.12.18

ПРАВИТЕЛЬСТВО ЛЕНИНГРАДСКОЙ ОБЛАСТИ

ПОСТАНОВЛЕНИЕ

от 28 декабря 2018 года № 524

О внесении изменений в Генеральный план муниципального образования Сосновское сельское поселение муниципального образования Приозерский муниципальный район Ленинградской области

На основании пункта 4 части 1 статьи 1 областного закона от 7 июля 2014 года № 45-оз "О перераспределении полномочий в области градостроительной деятельности между органами государственной власти Ленинградской области и органами местного самоуправления Ленинградской области" Правительство Ленинградской области постановляет:

1. Внести в Генеральный план муниципального образования Сосновское сельское поселение муниципального образования Приозерский муниципальный район Ленинградской области, утвержденный решением совета депутатов муниципального образования Сосновское сельское поселение муниципального образования Приозерский муниципальный район Ленинградской области от 19 декабря 2012 года № 114, изменения согласно приложению к настоящему постановлению.

2. Комитету по архитектуре и градостроительству Ленинградской области разместить (опубликовать) настоящее постановление на официальном интернет-портале Администрации Ленинградской области в информационно-телекоммуникационной сети "Интернет", а также в установленные частью 9 статьи 9 Градостроительного кодекса Российской Федерации сроки обеспечить размещение изменений в Генеральный план муниципального образования Сосновское сельское поселение муниципального образования Приозерский муниципальный район Ленинградской области и материалов по их обоснованию в федеральной государственной информационной системе территориального планирования.

Губернатор
Ленинградской области



А. Дрозденко

Приложение
к постановлению Правительства
Ленинградской области
от 28 декабря 2018 года № 524

ИЗМЕНЕНИЯ
в Генеральный план муниципального образования
Сосновское сельское поселение
муниципального образования Приозерский муниципальный район
Ленинградской области, утвержденный решением совета депутатов
муниципального образования Сосновское сельское поселение
муниципального образования Приозерский муниципальный район
Ленинградской области от 19 декабря 2012 года № 114

Положение о территориальном планировании дополнить разделом следующего содержания:

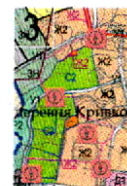
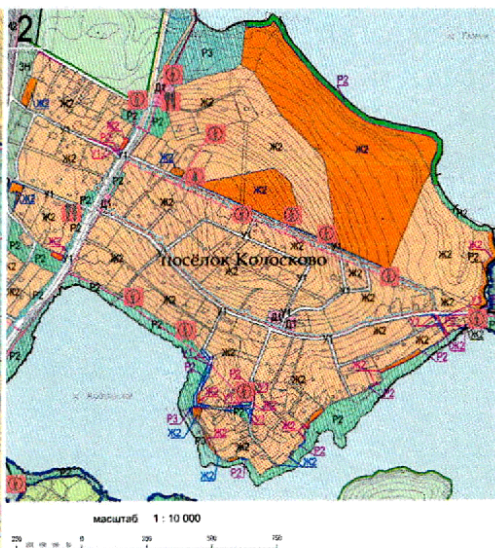
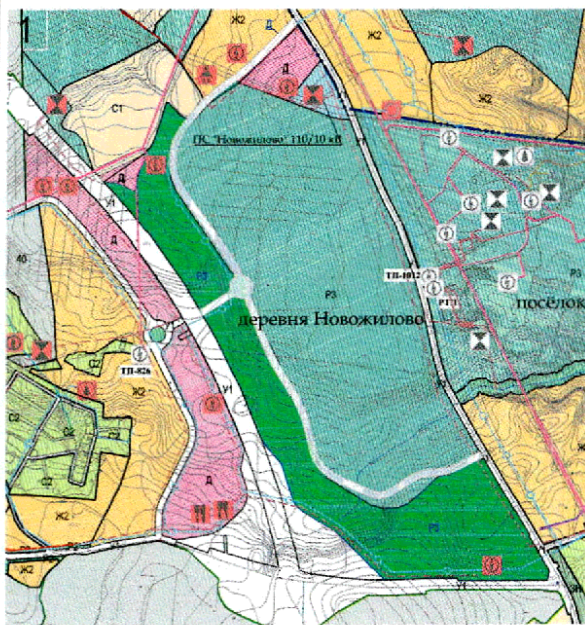
"Параметры функциональных зон,
а также сведения о планируемых для размещения в них объектах
федерального значения, объектах регионального значения,
объектах местного значения

№ п/п	Обозначение	Наименование	Сведения об объектах, параметры функциональных зон
1	2	3	4
1	Ж2	Зона малоэтажной жилой застройки с количеством этажей не более 3	Площадь зоны – 34,9 га; предельная (максимальная) высота объектов капитального строительства – 12 м; максимальный процент застройки – 30%
2	Д	Зона многофункциональной общественно-деловой застройки	Площадь зоны – 0,8 га; предельная (максимальная) высота объектов капитального строительства – 15 м; максимальный процент застройки – 80%
3	С2	Зона ведения садоводства, огородничества и дачного хозяйства	Площадь зоны – 7,0 га; минимальная площадь земельного участка – 600 кв. м; предельная (максимальная)

1	2	3	4
			высота объектов капитального строительства – 12 м; максимальный процент застройки – 15%
4	Р2	Зона зеленых насаждений общего пользования	Площадь зоны – 2,3 га; предельная (максимальная) высота объектов капитального строительства – 4 м; максимальный процент застройки – 5%
5	Р3	Зона отдыха населения	Площадь зоны – 55,0 га; предельная (максимальная) высота объектов капитального строительства – 20 м; максимальный процент застройки – 80%
6	У1	Зона размещения сооружений и коммуникаций автомобильного транспорта	Площадь зоны – 0,3 га

"

ИЗМЕНЕНИЯ В ГЕНЕРАЛЬНЫЙ ПЛАН МУНИЦИПАЛЬНОГО ОБРАЗОВАНИЯ СОСНОВСКОЕ СЕЛЬСКОЕ ПОСЕЛЕНИЕ
МУНИЦИПАЛЬНОГО ОБРАЗОВАНИЯ ПРИОЗЕРСКИЙ МУНИЦИПАЛЬНЫЙ РАЙОН ЛЕНИНГРАДСКОЙ ОБЛАСТИ
Карта планируемого размещения объектов местного значения поселения



масштаб 1 : 10 000

УСЛОВНЫЕ ОБОЗНАЧЕНИЯ:

Границы:

населённых пунктов

Объекты местного значения

Размещение объектов местного значения поселения не предусматривается

масштаб 1 : 10 000

в соответствии с действующим Единым государственным реестром недвижимости

Устанавливаемые функциональные зоны:

жилые	
Ж1	малоэтажной жилой застройки с количеством этажей не более 3
Ж2	многофункциональной общественно-деловой застройки
рекреационные	
Р2	зеленых насаждений общего пользования
Р3	отдыха населения
инженерной и транспортной инфраструктуры	
И1	размещения объектов инженерной и транспортной инфраструктуры, коммунальных объектов
У1	размещения сооружений и коммуникаций автомобильного транспорта
сельскохозяйственного использования	
С1	ведения садоводства, огородничества и дачного хозяйства
С2	ведения садоводства, огородничества и дачного хозяйства

СПРАВОЧНО:

Объекты местного значения

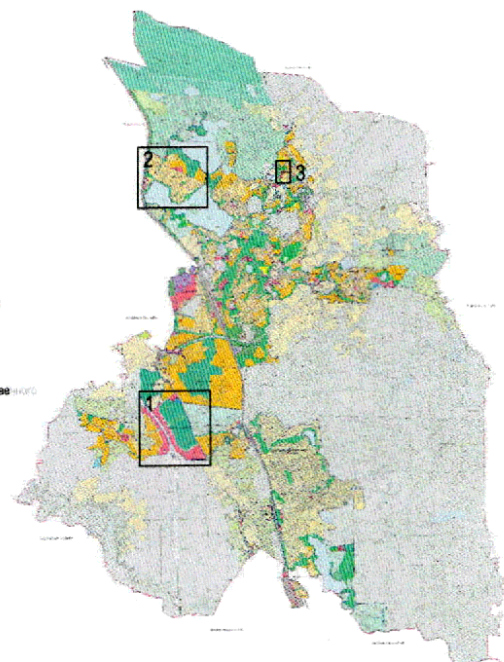
в соответствии с действующим Единым государственным реестром недвижимости

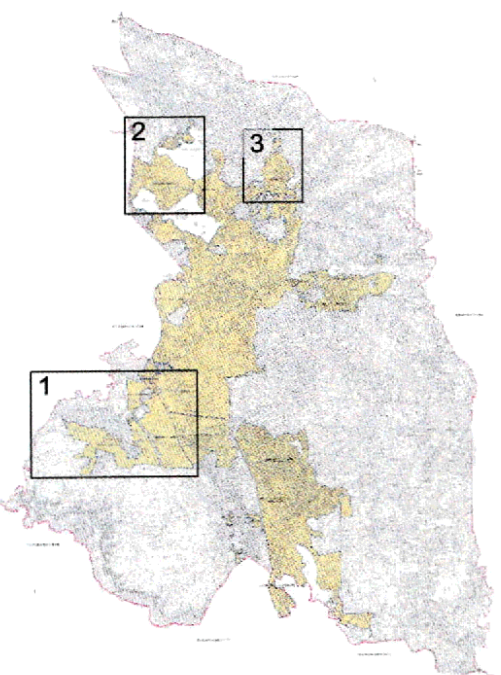
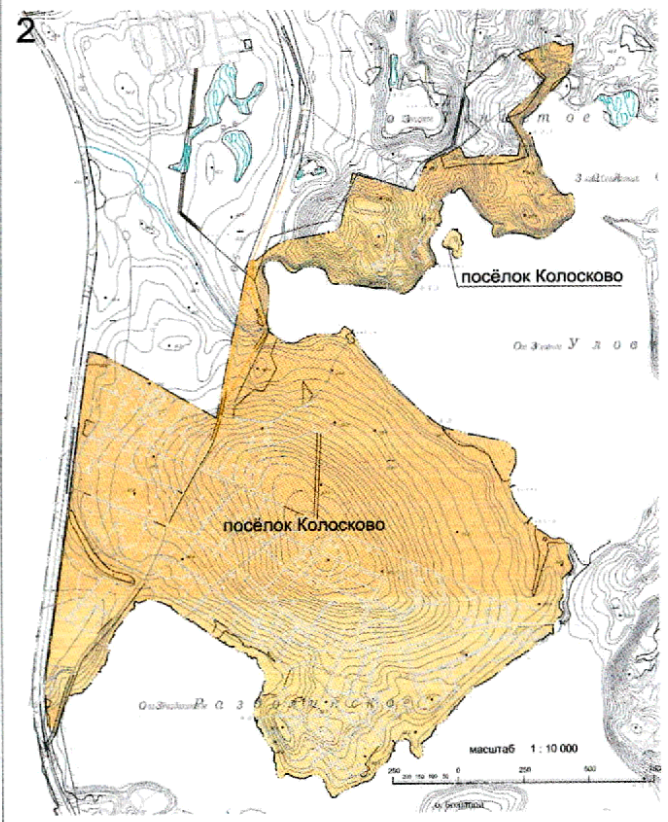
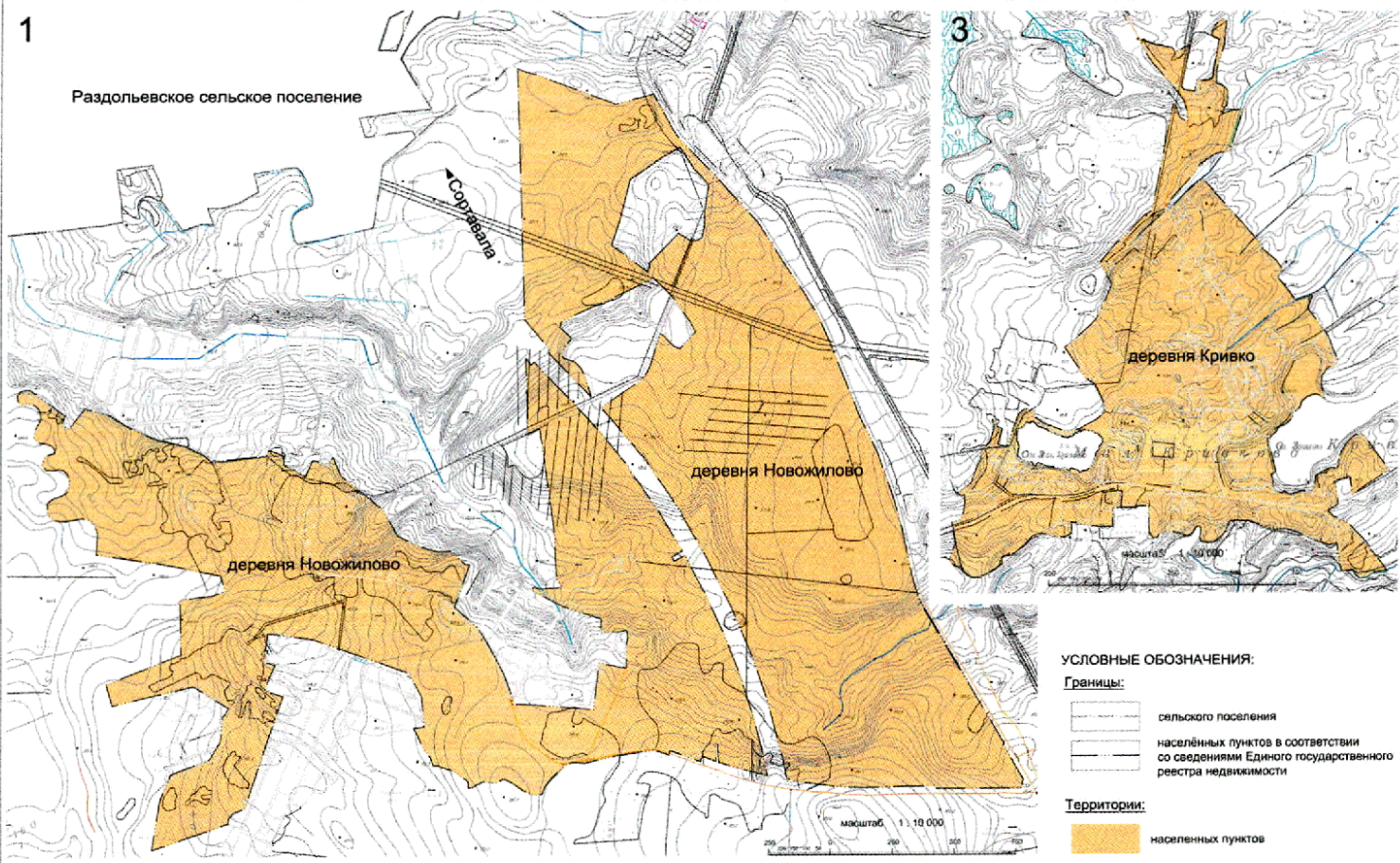
Объекты образования и науки	
Ж1	дошкольная образовательная организация
Прочие объекты обслуживания	
Ж2	объекты торговли, общественного питания
Электрические подстанции	
Ж3	трансформаторные подстанции
Линии электропередачи	
Ж4	линии электропередачи 10 кВ
Объекты водоснабжения	
Ж5	артезианская скважина
Ж6	водопроводная башня
Сети водоснабжения	
Ж7	сети водопровода (водопровод)
Объекты водоотведения	
Ж8	канализационная насосная станция (КНС)
Сети водоотведения	
Ж9	сети канализации (канализация)
Сети газоснабжения (распределительные трубопроводы для транспортировки газа)	
Ж10	газопровод распределительный высокого давления
Улично-дорожная сеть:	
Ж11	улицы и дороги местного значения

Функциональные зоны:

в соответствии с действующим Единым государственным реестром недвижимости

жилые	
Ж1	малоэтажной жилой застройки с количеством этажей не более 3
общественно-деловые	
Ж2	многофункциональной общественно-деловой застройки
рекреационные	
Р2	зеленых насаждений общего пользования
Р3	отдыха населения
инженерной и транспортной инфраструктуры	
И1	размещения объектов инженерной и транспортной инфраструктуры, коммунальных объектов
У1	размещения сооружений и коммуникаций автомобильного транспорта
сельскохозяйственного использования	
С1	ведения сельского хозяйства и размещения объектов сельскохозяйственного производства
С2	ведения садоводства, огородничества и дачного хозяйства
специального назначения	
ЗН	зеленых насаждений, выполняющих специальные функции
П	лесов





УСЛОВНЫЕ ОБОЗНАЧЕНИЯ:

Границы:

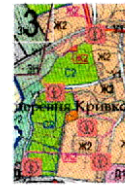
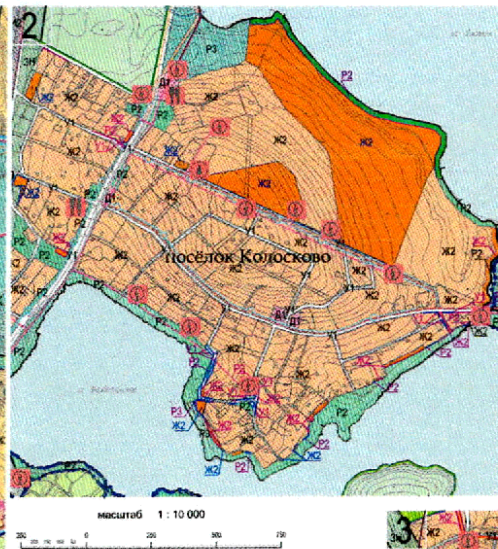
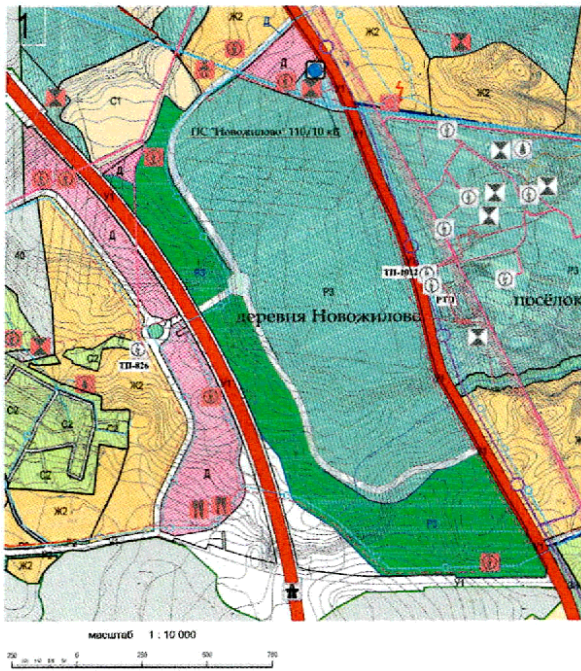
- сельского поселения
- населённых пунктов в соответствии со сведениями Единого государственного реестра недвижимости

Территории:

- населённых пунктов

Примечание:

- 1) изменение границы деревни Новожилово не предусматривается. В соответствии со сведениями Единого государственного реестра недвижимости реестровый номер границы деревни Новожилово - 8793613;
- 2) изменение границы посёлка Колосково не предусматривается. В соответствии со сведениями Единого государственного реестра недвижимости реестровый номер границы посёлка Колосково - 9979214;
- 3) изменение границы деревни Кривко не предусматривается. В соответствии со сведениями Единого государственного реестра недвижимости реестровый номер границы деревни Кривко - 8781492.



УСЛОВНЫЕ ОБОЗНАЧЕНИЯ:

Границы:

населённых пунктов

Устанавливаемые функциональные зоны:

- жилые**
 - Ж2 малозэтажная жилой застройки с количеством этажей не более 3
- общественно-деловые**
 - Д многофункциональной общественно-деловой застройки
- рекреационные**
 - Р2 зеленых насаждений общего пользования
 - Р3 отдыха населения
- инженерной и транспортной инфраструктуры**
 - У1 размещения сооружений и коммуникаций автомобильного транспорта
- сельскохозяйственного использования**
 - С2 ведения садоводства, огородничества и дачного хозяйства

СПРАВОЧНО:

Объекты транспортной инфраструктуры
Объекты федерального значения
Автомобильные дороги

символы в соответствии с действующими нормативными документами

автомобильная дорога общего пользования федерального значения

Искусственные дорожные сооружения:

транспортная развязка в разных уровнях

Объекты местного значения

Улично-дорожная сеть:

улицы и дороги местного значения

Объекты инженерной инфраструктуры

Объекты регионального значения

Электрические подстанции

электрическая подстанция 110 кВ

линии электропередачи 110 кВ

линии электропередачи 35 кВ

Объекты местного значения

Объекты образования и науки

дошкольная образовательная организация

Прочие объекты обслуживания

объекты торговли, общественного питания

Электрические подстанции

трансформаторные подстанции

линии электропередачи

линии электропередачи 10 кВ

Объекты водоснабжения

артезианская скважина

водопроводная башня

Сети водоснабжения

сети водопровода (водопровод)

Объекты водоотведения

канализационная насосная станция (КНС)

Сети водоотведения

сети канализации (канализация)

Сети газоснабжения (распределительные трубопроводы для транспортировки газа)

газопровод распределительный высокого давления

Функциональные зоны:

в соответствии с действующими нормативными документами

- жилые**
 - Ж2 малозэтажная жилой застройки с количеством этажей не более 3
- общественно-деловые**
 - Д многофункциональной общественно-деловой застройки
- рекреационные**
 - Р2 зеленых насаждений общего пользования
 - Р3 отдыха населения
- инженерной и транспортной инфраструктуры**
 - И1 размещения объектов инженерной и транспортной инфраструктуры, коммунальных объектов
 - У1 размещения сооружений и коммуникаций автомобильного транспорта
- сельскохозяйственного использования**
 - С1 ведения сельского хозяйства и размещения объектов сельскохозяйственного производства
 - С2 ведения садоводства, огородничества и дачного хозяйства
- специального назначения**
 - ЗН зеленых насаждений, выполняющих специальные функции
- лесов

№ п/п	Обозначение	Площадь зоны, га	Параметры
1.	Ж2	малозэтажная жилой застройки с количеством этажей не более 3	площадь зоны – 34,9 га; предельная (максимальная) высота объектов капитального строительства – 12 м; максимальный процент застройки – 30%
2.	Д	зона многофункциональной общественно-деловой застройки	площадь зоны – 0,8 га; предельная (максимальная) высота объектов капитального строительства – 15 м.; максимальный процент застройки – 80%
3.	С2	ведения садоводства, огородничества и дачного хозяйства	площадь зоны – 7,0 га; минимальная площадь земельного участка – 600 м ² ; предельная (максимальная) высота объектов капитального строительства – 12 м.; максимальный процент застройки – 15%
4.	Р2	зеленых насаждений общего пользования	площадь зоны – 2,3 га; предельная (максимальная) высота объектов капитального строительства – 4 м.; максимальный процент застройки – 5%
5.	Р3	зона отдыха населения	площадь зоны – 55,0 га; предельная (максимальная) высота объектов капитального строительства – 20 м.; максимальный процент застройки – 80%
6.	У1	размещения сооружений и коммуникаций автомобильного транспорта	площадь зоны – 0,3 га

