№ 206003-2019-7501
от 25.10.19

ПРАВИТЕЛЬСТВО ЛЕНИНГРАДСКОЙ ОБЛАСТИ

РАСПОРЯЖЕНИЕ

от 25 октября 2019 года № 743-р

**О резервировании земель для государственных нужд
Ленинградской области в целях размещения линейного
объекта регионального значения "Широтная магистраль
скоростного движения с мостом через р. Нева в створе
ул. Фаянсовая – ул. Зольная. Участок от ул. Коммуны
Санкт-Петербурга до автомобильной дороги общего
пользования регионального значения
Санкт-Петербург – Колтуши"**

В соответствии со статьей 70.1 Земельного кодекса Российской Федерации, постановлением Правительства Российской Федерации от 22 июля 2008 года № 561 "О некоторых вопросах, связанных с резервированием земель для государственных и муниципальных нужд" и на основании проекта планировки территории и проекта межевания территории линейного объекта регионального значения "Широтная магистраль скоростного движения с мостом через р. Нева в створе ул. Фаянсовая – ул. Зольная. Участок от ул. Коммуны Санкт-Петербурга до автомобильной дороги общего пользования регионального значения Санкт-Петербург – Колтуши", утвержденных распоряжением Правительства Ленинградской области от 5 августа 2019 года № 503-р:

1. Зарезервировать для государственных нужд Ленинградской области сроком на три года земельные участки, указанные в приложениях 1 и 2 к настоящему распоряжению, в целях размещения линейного объекта регионального значения "Широтная магистраль скоростного движения с мостом через р. Нева в створе ул. Фаянсовая – ул. Зольная. Участок от ул. Коммуны Санкт-Петербурга до автомобильной дороги общего пользования регионального значения Санкт-Петербург – Колтуши".

2. Установить предусмотренные подпунктами 2 и 3 пункта 1 статьи 40 Земельного кодекса Российской Федерации ограничения прав на зарезервированные земельные участки, необходимые для достижения целей резервирования.

3. Ленинградскому областному комитету по управлению государственным имуществом:

3.1. Обеспечить опубликование настоящего распоряжения на официальном интернет-портале Администрации Ленинградской области в информационно-телекоммуникационной сети "Интернет".

3.2. Осуществить государственную регистрацию ограничений прав на зарезервированные земельные участки в соответствии с Федеральным законом от 13 июля 2015 года № 218-ФЗ "О государственной регистрации недвижимости".

3.3. Направить копию настоящего распоряжения в федеральный орган исполнительной власти, осуществляющий ведение Единого государственного реестра недвижимости.

3.4. Обеспечить возможность ознакомления заинтересованных лиц со схемой резервируемых земель и перечнем кадастровых номеров земельных участков, которые полностью или частично расположены в границах резервируемых земель (приложения 1 и 2 к настоящему распоряжению), по рабочим дням с 10 до 16 часов по адресу: Санкт-Петербург, ул. Лафонская, д. 6, лит. А, кабинет 211.

4. Контроль за исполнением настоящего распоряжения возложить на первого заместителя Председателя Правительства Ленинградской области – председателя комитета финансов.

5. Настоящее распоряжение вступает в силу со дня его официального опубликования.

Губернатор
Ленинградской области



А. Дрозденко

Приложение 1
к распоряжению Правительства
Ленинградской области
от 25 октября 2019 года № 743-р

ПЕРЕЧЕНЬ

кадастровых номеров земельных участков, которые полностью или частично расположены в границах земель, резервируемых для государственных нужд

Ленинградской области в целях размещения линейного объекта регионального значения "Широтная магистраль скоростного движения с мостом через р. Нева в створе ул. Фаянсовая – ул. Зольная. Участок от ул. Коммуны Санкт-Петербурга до автомобильной дороги общего пользования регионального значения Санкт-Петербург – Колтуши"

№ п/п	Кадастровый номер земельного участка (части земельного участка)	Площадь в границах резервируемых земель, кв. м
1	2	3
1	47:07:1044001:3У1	9
2	47:07:1044001:3У2	3123
3	47:07:1044001:3У3	1295
4	47:07:1044001:3У4	1300
5	47:07:1044001:3У5	36
6	47:07:1044001:3У6	7
7	47:07:1044001:3У7	4
8	47:07:1044001:3У8	52
9	47:07:1039001:3У1	1815
10	47:07:1039001:3У2	9
11	47:07:1039001:3У3	9
12	47:07:1046001:47:3У1	18649
13	47:00:0000000:3:3У1	60600
14	47:00:0000000:3:3У2	9
15	47:00:0000000:3:3У3	9
16	47:00:0000000:3:3У4	104303
17	47:07:0000000:3У1	1140
18	47:07:1044001:51832:3У1	4
19	47:07:1044001:51832:3У2	678
20	47:07:1044001:51832:3У3	9
21	47:07:1046001:38:3У1	400
22	47:07:1046001:38:3У2	584

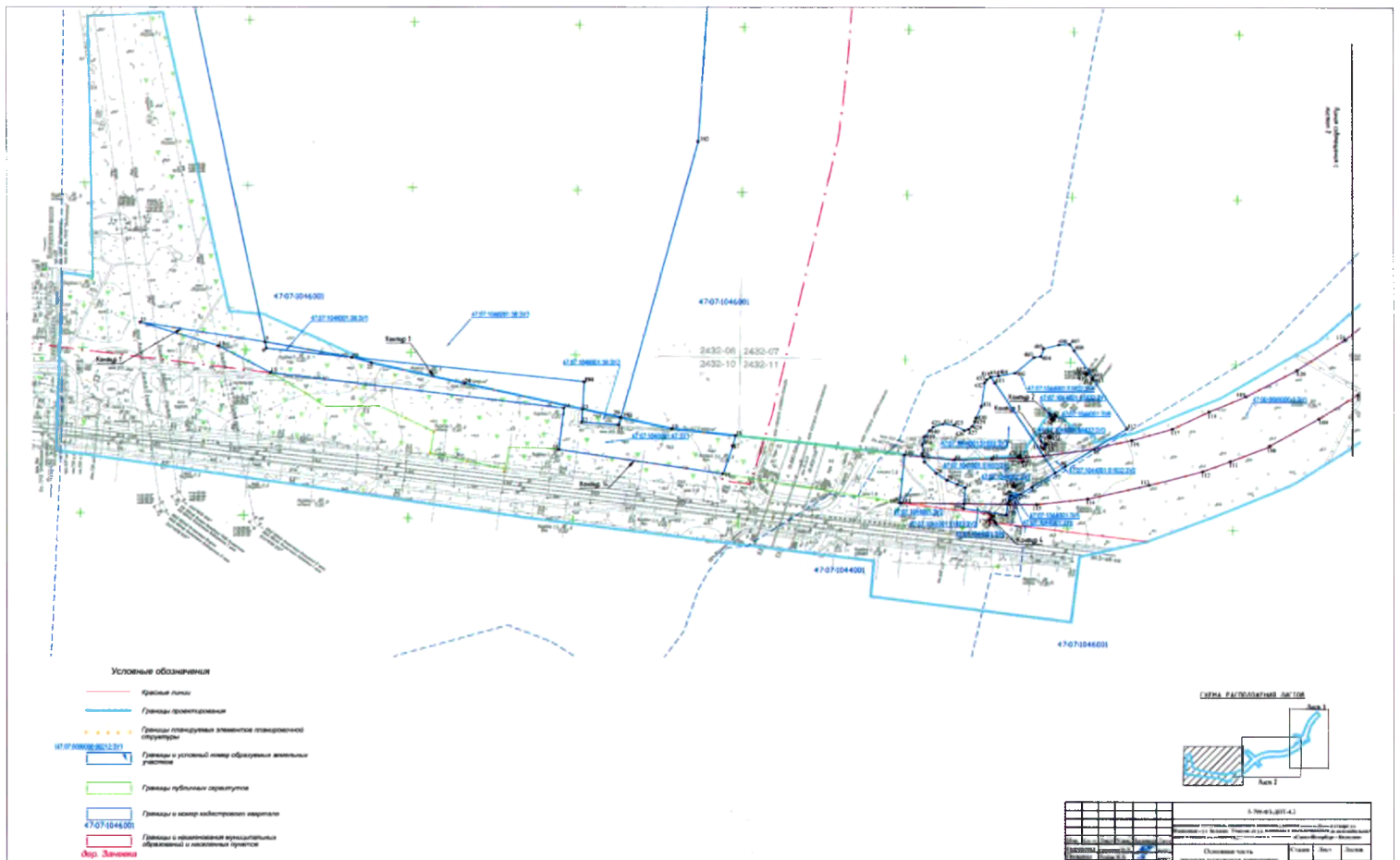
1	2	3
23	47:07:1044001:51833:3Y1	5873
24	47:07:0000000:92463:3Y1	2919
25	47:07:0000000:92463:3Y4	384
26	47:07:1039001:806:3Y1	193
27	47:07:1039001:3771:3Y1	11052
28	47:07:1039001:7563:3Y1	3397
29	47:07:1039001:7562:3Y1	1940
30	47:07:1039001:3770:3Y1	28905
31	47:07:1039001:3770:3Y2	182
32	47:07:1039001:3770:3Y3	89
33	47:07:1039001:3770:3Y4	182

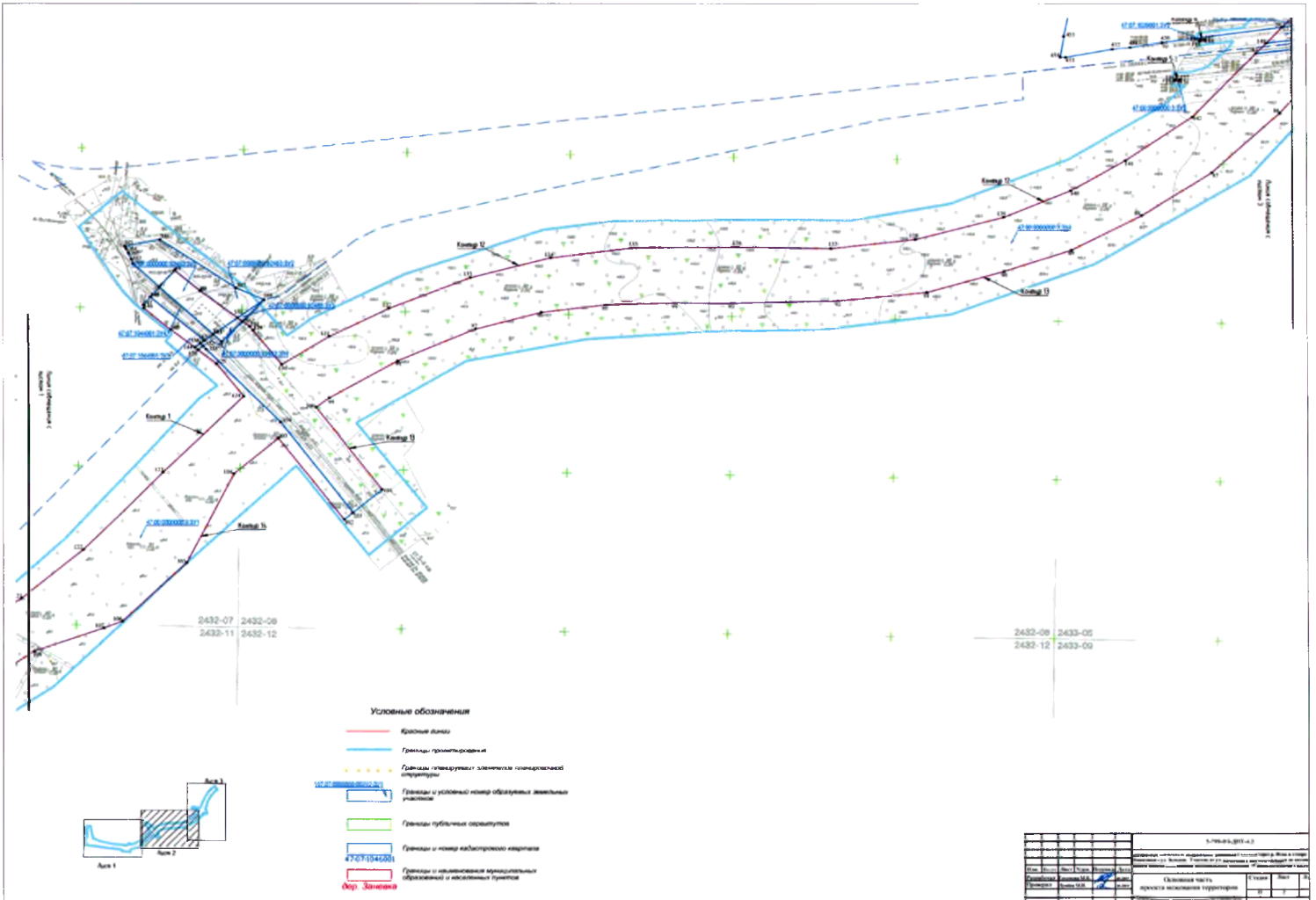
Схема земель, резервируемых для государственных нужд Ленинградской области, для размещения объекта регионального значения: "Широтная магистраль скоростного движения с мостом через р. Нева в створе ул. Фаянсовая – ул. Зольная. Участок от ул. Коммуны Санкт-Петербурга до автомобильной дороги общего пользования регионального значения "Санкт-Петербург – Колтуши"

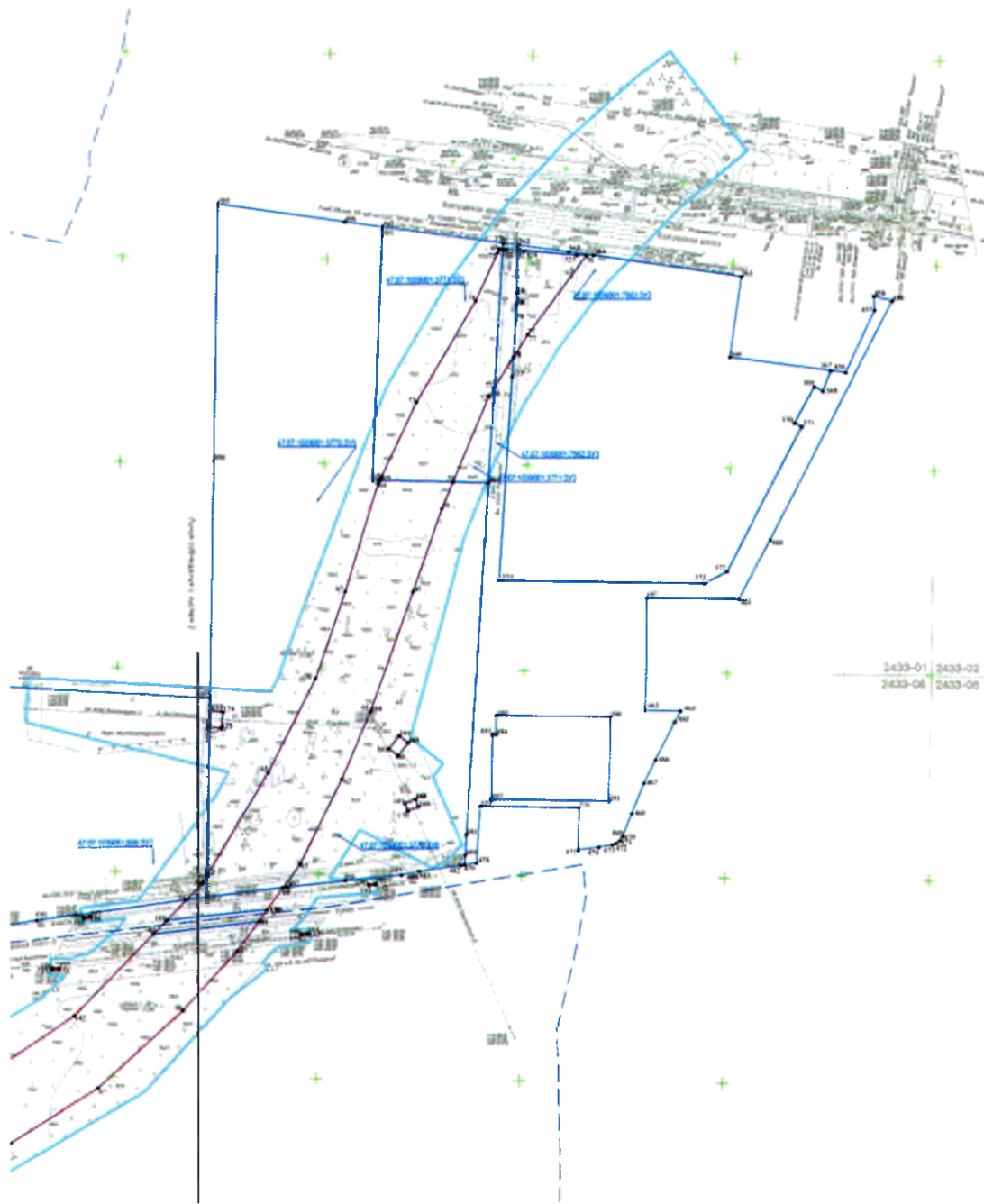
206003/206003-2019-7503(1)

Приложение 2

к распоряжению Правительства Ленинградской области от 25 октября 2019 года № 743-р







Условные обозначения

- Красные линии
 - Границы проекционные
 - Границы планируемые являются планируемой структуры
 - Границы и условный номер образуемых земельных участков
 - Границы публичной территории
 - Границы и номер кадастрового квартала
 - Границы и идентификация земельных образований и земельных участков
- Доп. Замечания

