

№ 206002-2019-8504
от 04.12.19

ПРАВИТЕЛЬСТВО ЛЕНИНГРАДСКОЙ ОБЛАСТИ

ПОСТАНОВЛЕНИЕ

от 4 декабря 2019 года № 572

О внесении изменений в Генеральный план муниципального образования Сертолово Всеволожского муниципального района Ленинградской области

На основании пункта 4 части 1 статьи 1 областного закона от 7 июля 2014 года № 45-оз "О перераспределении полномочий в области градостроительной деятельности между органами государственной власти Ленинградской области и органами местного самоуправления Ленинградской области" Правительство Ленинградской области постановляет:

1. Внести в Генеральный план муниципального образования Сертолово Всеволожского муниципального района Ленинградской области, утвержденный решением совета депутатов муниципального образования город Сертолово Всеволожского муниципального района Ленинградской области от 9 ноября 2010 года № 44 (с изменениями, утвержденными решениями совета депутатов муниципального образования город Сертолово Всеволожского муниципального района Ленинградской области от 27 сентября 2011 года № 43, от 1 августа 2012 года № 36, постановлениями Правительства Ленинградской области от 20 апреля 2016 года № 116, от 27 июня 2017 года № 243), изменения, утвердив его в новой редакции согласно приложению к настоящему постановлению.

2. Комитету градостроительной политики Ленинградской области разместить (опубликовать) настоящее постановление на официальном интернет-портале Администрации Ленинградской области в информационно-телекоммуникационной сети "Интернет", а также в установленные частью 9 статьи 9 Градостроительного кодекса Российской Федерации сроки обеспечить размещение Генерального плана муниципального образования Сертолово Всеволожского муниципального района Ленинградской области и материалов по его обоснованию в федеральной государственной информационной системе территориального планирования.

Губернатор
Ленинградской области



А. Дрозденко

УТВЕРЖДЕН
постановлением Правительства
Ленинградской области
от 04 декабря 2019 года № 572
(приложение)

ГЕНЕРАЛЬНЫЙ ПЛАН
муниципального образования Сертолово
Всеволожского муниципального района
Ленинградской области

ПОЛОЖЕНИЕ
о территориальном планировании

1. Сведения о видах, назначении и наименованиях планируемых для размещения объектов местного значения поселения, городского округа, их основные характеристики, их местоположение, а также характеристики зон с особыми условиями использования территорий в случае, если установление таких зон требуется в связи с размещением данных объектов

№ п/п	Наименование объекта	Назначение объекта	Основная характеристика объекта		Местоположение	Характеристика зон с особыми условиями использования территорий
			наименование, единица измерения	количественный показатель		
1	2	3	4	5	6	7
1.	Озелененные территории общего пользования					
1.1.	Парк	Создание условий для массового отдыха жителей и организация обустройства мест массового отдыха населения	Площадь, га	15,57	г. Сертолово, зона парков (P2)	не устанавливается
1.2.	Парк		Площадь, га	16,84	г. Сертолово, зона парков (P2)	не устанавливается
1.3.	Сквер		Площадь, га	1,7	г. Сертолово, зона скверов и бульваров (P1)	не устанавливается
1.4.	Сквер		Площадь, га	0,73	г. Сертолово, зона скверов и бульваров (P1)	не устанавливается
1.5.	Сквер		Площадь, га	1,98	г. Сертолово, зона скверов и бульваров (P1)	не устанавливается
1.6.	Парк		Площадь, га	3,0	г. Сертолово, зона парков (P2)	не устанавливается
1.7.	Сквер		Площадь, га	0,54	г. Сертолово, зона скверов и бульваров (P1)	не устанавливается

1	2	3	4	5	6	7
1.8.	Сквер		Площадь, га	0,8	г. Сертолово, зона парков (P2)	не устанавливается
1.9.	Парк		Площадь, га	15,7	г. Сертолово, зона парков (P2)	не устанавливается
1.10.	Бульвар		Площадь, га	0,9	г. Сертолово, зона парков (P2)	не устанавливается
2.	Объекты физической культуры и спорта ¹					
2.1.	Универсальные спортивные площадки	Развитие физической культуры, школьного спорта и массового спорта	Площадь плоскостных сооружений, м ²	7000	г. Сертолово, зона специализированной общественной застройки (Д2)	не устанавливается
2.2.	Универсальные спортивные площадки	Развитие физической культуры, школьного спорта и массового спорта	Площадь плоскостных сооружений, м ²	5670	г. Сертолово, зона застройки среднеэтажными жилыми домами (от 5 до 8 этажей, включая мансардный) (ЖЗ)	не устанавливается
2.3.	Универсальные спортивные площадки	Развитие физической культуры, школьного спорта и массового спорта	Площадь плоскостных сооружений, м ²	1000	г. Сертолово, зона застройки малоэтажными жилыми домами (до 4-х этажей, включая мансардный) (Ж2)	не устанавливается
3.	Объекты культуры					
3.1.	Дом молодежи	Организация досуга и обеспечения жителей услугами организаций	Площадь здания, м ²	420	г. Сертолово, зона специализированной общественной застройки (Д2)	не устанавливается

1	2	3	4	5	6	7
		культур				
4.	Объекты для работы с детьми и молодежью					
4.1	Помещения досуга и любительской деятельности	Организация и осуществление мероприятий по работе с детьми и молодежью	Площадь помещений, м ²	800	г. Сертолово, зона специализированной общественной застройки (Д2)	не устанавливается
5.	Объекты захоронения					
5.1.	Кладбище	Организация ритуальных услуг и содержание мест захоронения	Площадь сооружения, га	18,77	84 квартал Осинорощинского лесничества, зона кладбищ (К1)	Размер санитарно-защитной зоны 300 м (п. 7.1.12 СанПиН 2.2.1/2.1.1.1200-03) ²
6.	Объекты водоотведения ¹					
6.1.	Сети хозяйственно-бытовой канализации (реконструкция)	Организация водоотведения населения	Протяженность сооружения, км	5,58	г. Сертолово	не устанавливается
6.2.	Сети хозяйственно-бытовой канализации (реконструкция)	Организация водоотведения населения	Протяженность сооружения, км	7,59	г. Сертолово	не устанавливается
6.3.	Сети хозяйственно-бытовой канализации (реконструкция)	Организация водоотведения населения	Протяженность сооружения, км	1,35	г. Сертолово	не устанавливается
6.4.	Сети канализационные напорные (строительство)	Организация водоотведения населения	Протяженность сооружения, км	1,455	г. Сертолово	не устанавливается
6.5.	Сети канализационного коллектора (реконструкция)	Организация водоотведения населения	Протяженность сооружения, км	2,3	г. Сертолово	не устанавливается
6.6.	Сети хозяйственно-	Организация	Протяженность	6,55	г. Сертолово	не устанавливается

1	2	3	4	5	6	7
	бытовой канализации (строительство)	водоотведения населения	сооружения, км			
6.7	Сети хозяйственно-бытовой канализации (строительство)	Организация водоотведения населения	Протяженность сооружения, км	5,82	г. Сертолово	не устанавливается
6.8.	Канализационный коллектор (строительство)	Организация водоотведения населения	Протяженность сооружения, км	5,6	г. Сертолово	не устанавливается
6.9.	Канализационная насосная станция «Индустриальная»	Организация водоотведения населения	Производительность м ³ /сут	8500	г. Сертолово, зона объектов инженерной и транспортной инфраструктур, коммунальных объектов (И1)	Размер санитарно-защитной зоны не менее 20 м (п. 7.1.13 СанПиН 2.2.1/2.1.1.1200-03) ²
6.10.	Канализационная насосная станция «Заречная» (реконструкция)	Организация водоотведения населения	Производительность м ³ /сут	780	г. Сертолово, зона объектов инженерной и транспортной инфраструктур, коммунальных объектов (И1)	Размер санитарно-защитной зоны не менее 20 м (п. 7.1.13 СанПиН 2.2.1/2.1.1.1200-03) ²
6.11.	Сети хозяйственно-бытовой канализации (строительство)	Организация водоотведения населения	Протяженность сооружения, км	7,2	г. Сертолово	не устанавливается
6.12.	Канализационный коллектор Ø 400 - 800 мм (реконструкция)	Организация водоотведения населения	Протяженность сооружения, км	1,9	г. Сертолово	не устанавливается
7.	Объекты водоснабжения ¹					
7.1.	Насосная станция «Центральная»	Организация водоснабжения	Производительность м ³ /сут	10000	г. Сертолово, зона объектов	Размер зоны санитарной охраны источников

1	2	3	4	5	6	7
	(реконструкция)	населения			инженерной и транспортной инфраструктур, коммунальных объектов (И1)	водоснабжения не менее 30 м от стенок резервуара, не менее 15 м от насосной станции (п. 2.4.2 СанПиН 2.1.4.1110-02) ³
7.2.	Насосная станция №1 (реконструкция)	Организация водоснабжения населения	Производительность м ³ /сут	1800	г. Сертолово, зона объектов инженерной и транспортной инфраструктур, коммунальных объектов (И1)	Размер зоны санитарной охраны источников водоснабжения - 30 м от стенок резервуара, 15 м - от насосной станции (п. 2.4.2 СанПиН 2.1.4.1110-02) ³
7.3.	Подземный резервуар чистой воды с повысительной насосной станцией (строительство)	Организация водоснабжения населения	Объем, м ³	3000	г. Сертолово, зона объектов инженерной и транспортной инфраструктур, коммунальных объектов (И1)	Размер зоны санитарной охраны источников водоснабжения - 30 м от стенок резервуара, 15 м - от насосной станции (п. 2.4.2 СанПиН 2.1.4.1110-02) ³
7.4.	Сети водоснабжения (строительство)	Организация водоснабжения населения	Протяженность сооружения, км	19,8	г. Сертолово	не устанавливается
7.5.	Сети водоснабжения (реконструкция)	Организация водоснабжения населения	Протяженность сооружения, км	11,01	г. Сертолово	не устанавливается
8.	Объекты теплоснабжения ¹					
8.1.	Котельная (строительство)	Организация теплоснабжения населения	Тепловая мощность, Гкал/ч	16,5	г. Сертолово, зона зона объектов инженерной и транспортной инфраструктур,	Размер санитарно-защитной зоны устанавливается в каждом конкретном случае на основании расчетов

1	2	3	4	5	6	7
					коммунальных объектов (И1)	рассеивания ²
8.1	Котельная (строительство)	Организация теплоснабжения населения	Тепловая мощность, Гкал/ч	30,5	г. Сертолово, зона объектов инженерной и транспортной инфраструктур, коммунальных объектов (И1)	Размер санитарно-защитной зоны устанавливается в каждом конкретном случае на основании расчетов рассеивания ²
8.2.	Котельная (строительство)	Организация теплоснабжения населения	Тепловая мощность, Гкал/ч	18,5	г. Сертолово, зона объектов инженерной и транспортной инфраструктур, коммунальных объектов (И1)	Размер санитарно-защитной зоны устанавливается в каждом конкретном случае на основании расчетов рассеивания ²
8.3.	Котельная (строительство)	Организация теплоснабжения населения	Тепловая мощность, Гкал/ч	16,5	г. Сертолово, зона объектов инженерной и транспортной инфраструктур, коммунальных объектов (И1)	Размер санитарно-защитной зоны устанавливается в каждом конкретном случае на основании расчетов рассеивания ²
8.4.	Котельная (строительство)	Организация теплоснабжения населения	Тепловая мощность, Гкал/ч	16,5	г. Сертолово, зона объектов инженерной и транспортной инфраструктур, коммунальных объектов (И1)	Размер санитарно-защитной зоны устанавливается в каждом конкретном случае на основании расчетов рассеивания ²
8.5.	Котельная (реконструкция)	Организация теплоснабжения	Тепловая мощность, Гкал/ч	150	г. Сертолово зона объектов	Размер санитарно-защитной зоны

1	2	3	4	5	6	7
		населения			инженерной и транспортной инфраструктур, коммунальных объектов (И1)	устанавливается в каждом конкретном случае на основании расчетов рассеивания ²
8.6.	Котельная (реконструкция)	Организация теплоснабжения населения	Тепловая мощность, Гкал/ч	35,5	г. Сертолово зона объектов инженерной и транспортной инфраструктур, коммунальных объектов (И1)	Размер санитарно-защитной зоны устанавливается в каждом конкретном случае на основании расчетов рассеивания ²
8.7.	Котельная (реконструкция)	Организация теплоснабжения населения	Тепловая мощность, Гкал/ч	17	г. Сертолово зона объектов инженерной и транспортной инфраструктур, коммунальных объектов (И1)	Размер санитарно-защитной зоны устанавливается в каждом конкретном случае на основании расчетов рассеивания ²
8.7.	Тепловые сети (строительство)	Организация теплоснабжения населения	Протяженность сооружения, км	6,86	г. Сертолово	Охранные зоны тепловых сетей устанавливаются вдоль трасс прокладки тепловых сетей в виде земельных участков шириной, определяемой углом естественного откоса грунта, но не менее 3 метров в каждую сторону, считая от края строительных конструкций тепловых сетей или от наружной поверхности
8.8.	Тепловые сети (реконструкция)	Организация теплоснабжения населения	Протяженность сооружения, км	9,593	г. Сертолово	

1	2	3	4	5	6	7
						изолированного теплопровода бесканальной прокладки ⁴
9.	Объекты газоснабжения ¹					
9.1.	Сети распределительного газопровода	Организация газоснабжения населения	Протяженность сооружения, км	По проекту сетей	г. Сертолово	Размер охранной зоны устанавливается в соответствии с Правилами охраны газораспределительных сетей, утвержденными постановлением Правительства Российской Федерации от 20.11.2000 № 878 «Об утверждении Правил охраны газораспределительных сетей» с учетом значимости объектов, условий прокладки газопровода, давления газа и других факторов ⁵
10.	Объекты электроснабжения ¹					
10.1.	ТП 10/0,4 кВ ⁶	Организация электроснабжения населения	Мощность, МВ·А	11,3	г. Сертолово зона объектов инженерной и транспортной инфраструктур, коммунальных объектов (И1)	Размер охранной зоны - 10 м ⁷
10.2.	Кабельные линии 10 кВ	Организация	Протяженность	По проекту	г. Сертолово	Размер охранной зоны -

1	2	3	4	5	6	7
		электроснабжения населения	сооружения, км			10 м ⁷
10.3.	ТП 10/0,4 кВ ³	Организация электроснабжения населения	Мощность, МВт	79,4	г. Сертолово зона объектов инженерной и транспортной инфраструктур, коммунальных объектов (И1)	Размер охранной зоны - 10 м ⁷
10.4.	Кабельные линии 10 кВ	Организация электроснабжения населения	Протяженность сооружения, км	По проекту	г. Сертолово	Размер охранной зоны - 10 м ⁷
11.	Автомобильные дороги местного значения ¹					
11.1.	Автомобильная дорога	Дорожная деятельность в отношении автомобильных дорог местного значения в границах населенных пунктов	Протяженность сооружения, км	0,32	г. Сертолово	не устанавливается
11.2.	Автомобильные дороги		Протяженность сооружения, км	3,25	г. Сертолово	не устанавливается
11.3.	Автомобильные дороги		Протяженность сооружения, км	6,47	г. Сертолово	не устанавливается
11.4.	Автомобильные дороги		Протяженность сооружения, км	5,7	г. Сертолово	не устанавливается
11.5.	Автомобильная дорога		Протяженность сооружения, км	1,3	пос. Западная Лица	не устанавливается

¹ Строительство объектов может осуществляться за счет инвестиционных вложений, внебюджетных ассигнований, в формах, не противоречащих действующему законодательству.

² Режим использования территории устанавливается в соответствии с главой V СанПиН 2.2.1/2.1.1.1200-03 «Санитарно-защитные зоны и санитарная классификация предприятий, сооружений и иных объектов».

³ Режим использования территории в границах зоны санитарной охраны источников водоснабжения устанавливается в соответствии с СанПиН 2.1.4.1110-02, утвержденными постановлением Главного государственного санитарного врача Российской Федерации от 14.03.2002 № 10 «О введении в действие Санитарных правил и норм «Зоны санитарной охраны источников водоснабжения и водопроводов питьевого назначения».

⁴ Режим использования территории в пределах охранных зон определен п. 5 Типовых правил охраны коммунальных тепловых сетей (приказ Минстроя РФ от 17.08.1992 № 197 «О Типовых правилах охраны коммунальных тепловых сетей»).

⁵ Режим использования территории в границах охранных зон определяется в соответствии с п. 14 Правил охраны газораспределительных сетей, утвержденными постановлением Правительства Российской Федерации от 20.11.2000 № 878 «Об утверждении Правил охраны газораспределительных сетей».

⁶ Параметры и количество трансформаторных подстанций уточняются при получении технических условий на подключение.

⁷ Размер охранной зоны и режим использования территорий в её пределах устанавливается в соответствии с Правилами установления охранных зон объектов электросетевого хозяйства и особых условий использования земельных участков, расположенных в границах таких зон, утвержденными постановлением Правительства Российской Федерации от 24.02.2009 № 160 «О порядке установления охранных зон объектов электросетевого хозяйства и особых условий использования земельных участков, расположенных в границах таких зон» (вместе с «Правилами установления охранных зон объектов электросетевого хозяйства и особых условий использования земельных участков, расположенных в границах таких зон»).

2. Параметры функциональных зон, а также сведения о планируемых для размещения в них объектах федерального значения, объектах регионального значения, объектах местного значения, за исключением линейных объектов

№ п/п	Индекс зоны	Наименование функциональной зоны	Параметры функциональных зон		Сведения о планируемых для размещения объектах федерального значения, объектах регионального значения, объектах местного значения
			4	5	
1	2	3	4	5	6
1.	Жилые зоны		Площадь зон, га	1045,76	
1.1.	Ж1	Зона застройки индивидуальными жилыми домами	Площадь зоны, га	521,82	
			Средняя этажность, этажей	2	
			Плотность населения, человек/га	28	
1.2.	Ж2	Зона застройки малоэтажными жилыми домами (до 4-х этажей, включая мансардный)	Площадь зоны, га	314,42	Объекты местного значения поселения: универсальные спортивные площадки
			Средняя этажность, этажей	3	
			Плотность населения, человек/га	60	
1.3.	Ж3	Зона застройки среднеэтажными жилыми домами (от 5 до 8 этажей, включая мансардный)	Площадь зоны, га	134,23 ¹	Объекты местного значения поселения универсальные спортивные площадки.
			Средняя этажность, этажей	7	
			Плотность населения, человек/га	160	
1.4.	Ж4	Зона застройки многоэтажными жилыми домами (9 этажей и более)	Площадь зоны, га	75,29 ¹	
			Средняя этажность, этажей	11	
			Плотность населения, человек/га	280	
2.	Общественно-деловые зоны		Площадь зон, га	128,67	
2.1.	Д1	Зона много-функциональной общественно-деловой застройки	Площадь зоны ³ , га	99,39	Объекты регионального значения: больнично-поликлинический комплекс мощностью 850 посещений в смену.
			Средняя этажность, этажей	3	

¹ Площадь функциональной зоны определена с учетом размещения объектов местного значения муниципального района в соответствии с расчетом

1	2	3	4	5	6
					Объект местного значения поселения: транспортно-пересадочный узел
2.3.	Д2	Зона специализированной общественной застройки ²	Площадь зоны ³ , га	45,18	Объекты регионального значения: бассейн. Объекты местного значения муниципального района: дошкольная образовательная организация – 8 единиц; общеобразовательная организация – 6 единиц. Объекты местного значения поселения: дом молодежи, универсальные спортивные площадки
			Средняя этажность, этажей	3	
3.	Производственные зоны		Площадь зон, га	197,4	
3.1.	П1	Зона объектов производственного (IV - V классов опасности), транспортно-логистического, складского назначения, инженерной инфраструктуры	Площадь зоны ³ , га	122,85	
			Средняя этажность, этажей	3	
			Класс опасности объектов - V-IV		
3.2.	П2	Зона объектов производственного (III - IV классов опасности), транспортно-логистического, складского назначения, инженерной инфраструктуры	Площадь зоны, га	74,55	
			Средняя этажность, этажей	3	
			Класс опасности объектов - III-IV		

² Зона специализированной общественной застройки выделена в составе жилых территорий для размещения объектов образования.

³ Площадь функциональных зон определена с учетом размещения объектов регионального значения: пожарного депо (П1), транспортно-пересадочного узла (П1 и Д1)

1	2	3	4	5	6
4.	Сельскохозяйственного использования		Площадь зон, га	2519,5	
4.1.	C2	Зона садоводческих объединений граждан	Площадь зоны, га	2519,5	
			Средняя этажность	2	
			Плотность застройки, м ² на 1 га	1500	
5.	Рекреационные зоны		Площадь зон, га	101,05	
5.1	Зоны зеленых насаждений общего пользования		Площадь зон, га	101,05	
5.1.1.	P1	Зона скверов и бульваров	Площадь зоны, га	38,19	Объекты местного значения поселения: скверы, бульвары
5.1.2.	P2	Зона парков	Площадь зоны, га	62,86	Объекты местного значения поселения: парки
6.	Зоны инженерной и транспортной инфраструктур		Площадь зон, га	547,35	
6.1.	И1	Зона объектов инженерной и транспортной инфраструктур	Площадь зоны, га	219,13	
			Средняя этажность	3	
6.2.	У1	Зона автомобильных дорог	Площадь зоны, га	238,3	
6.3.	У2	Зона улично-дорожной сети	Площадь зоны, га	89,92	
7	Зоны специального назначения			2552,30	
7.1.	K1	Зона кладбищ	Площадь зоны, га	19,56	Объект местного значения поселения: кладбище площадью 18,77 га
			Класс опасности объектов - V-IV		
7.2.	K2	Зона специального назначения	Площадь зоны, га	2551,51	
8.	Зона лесов		В соответствии с лесохозяйственным регламентом	254,93	
9.	Зона водных объектов			37,56	

КАРТЫ

Приложение
к генеральному плану
муниципального образования Сертолово
Всеволожского муниципального района
Ленинградской области

СВЕДЕНИЯ О ГРАНИЦАХ НАСЕЛЕННЫХ ПУНКТОВ,
ВХОДЯЩИХ В СОСТАВ ПОСЕЛЕНИЯ

ОПИСАНИЕ МЕСТОПОЛОЖЕНИЯ ГРАНИЦ

города Сертолово муниципального образования город Сертолово
Всеволожского муниципального района Ленинградской области

(наименование объекта, местоположение границ которого описано (далее - объект))

Раздел 1

Сведения об объекте

№ п/п	Характеристики объекта	Описание характеристик
1	2	3
1.	Местоположение объекта	Ленинградская область, Всеволожский муниципальный район, город Сертолово
2.	Площадь объекта +/- величина погрешности определения площади (P +/- Дельта P)	28284974 +/- 2946 м ²
3.	Иные характеристики объекта	

Раздел 2

Сведения о местоположении границ объекта

1. Система координат МСК 47 зона 2

2. Сведения о характерных точках границ объекта

Обозначение характерных точек границ	Координаты, м		Метод определения координат характерной точки	Средняя квадратическая погрешность положения характерной точки (Мт), м	Описание обозначения точки на местности (при наличии)
	X	Y			
1	2	3	4	5	6
1	46123.12	2204316.46	Картометрический метод	0.10	-
2	462999.40	2204257.50	Картометрический метод	0.10	-
3	462811.42	2205119.84	Картометрический метод	0.10	-
4	462481.87	2205358.69	Картометрический метод	0.10	-
5	462420.02	2205422.99	Картометрический метод	0.10	-
6	461380.31	2206057.39	Картометрический метод	0.10	-
7	461377.74	2206056.02	Картометрический метод	0.10	-
8	461366.30	2206053.70	Картометрический метод	0.10	-
9	461356.65	2206053.99	Картометрический метод	0.10	-
10	461352.08	2206055.98	Картометрический метод	0.10	-
11	461340.64	2206061.45	Картометрический метод	0.10	-
12	461332.60	2206062.30	Картометрический метод	0.10	-
13	461323.92	2206061.85	Картометрический метод	0.10	-
14	461311.11	2206056.90	Картометрический метод	0.10	-
15	461292.99	2206054.46	Картометрический метод	0.10	-
16	461283.65	2206049.15	Картометрический метод	0.10	-
17	461258.39	2206043.81	Картометрический метод	0.10	-
18	461255.49	2206042.03	Картометрический метод	0.10	-
19	461250.75	2206032.44	Картометрический метод	0.10	-
20	461246.88	2206027.74	Картометрический метод	0.10	-
21	461241.71	2206025.39	Картометрический метод	0.10	-
22	461220.40	2206024.33	Картометрический метод	0.10	-

2. Сведения о характерных точках границ объекта

Обозначение характерных точек границ	Координаты, м		Метод определения координат характерной точки	Средняя квадратическая погрешность положения характерной точки (M), м	Описание обозначения точки на местности (при наличии)
	X	Y			
1	2	3	4	5	6
23	461213.61	2206021.85	Картометрический метод	0.10	-
24	461204.64	2206020.96	Картометрический метод	0.10	-
25	461194.53	2206023.73	Картометрический метод	0.10	-
26	461191.71	2206026.28	Картометрический метод	0.10	-
27	461187.72	2206039.64	Картометрический метод	0.10	-
28	461184.96	2206043.18	Картометрический метод	0.10	-
29	461177.89	2206046.11	Картометрический метод	0.10	-
30	461174.67	2206048.64	Картометрический метод	0.10	-
31	461159.52	2206063.47	Картометрический метод	0.10	-
32	461134.05	2206079.87	Картометрический метод	0.10	-
33	461117.12	2206085.90	Картометрический метод	0.10	-
34	461099.98	2206088.89	Картометрический метод	0.10	-
35	461090.92	2206093.63	Картометрический метод	0.10	-
36	461083.15	2206095.77	Картометрический метод	0.10	-
37	461060.44	2206101.08	Картометрический метод	0.10	-
38	461053.97	2206099.36	Картометрический метод	0.10	-
39	461049.88	2206097.24	Картометрический метод	0.10	-
40	461042.33	2206091.18	Картометрический метод	0.10	-
41	461035.32	2206089.78	Картометрический метод	0.10	-
42	461029.67	2206090.89	Картометрический метод	0.10	-
43	461025.39	2206094.51	Картометрический метод	0.10	-
44	461021.12	2206105.28	Картометрический метод	0.10	-
45	461013.79	2206118.81	Картометрический метод	0.10	-
46	461006.11	2206128.53	Картометрический метод	0.10	-
47	460993.10	2206136.78	Картометрический метод	0.10	-
48	460986.59	2206145.02	Картометрический метод	0.10	-

2. Сведения о характерных точках границ объекта

Обозначение характерных точек границ	Координаты, м		Метод определения координат характерной точки	Средняя квадратическая погрешность положения характерной точки (M _t), м	Описание обозначения точки на местности (при наличии)
	X	Y			
1	2	3	4	5	6
49	460980.60	2206155.32	Картометрический метод	0.10	-
50	460975.89	2206166.41	Картометрический метод	0.10	-
51	460967.67	2206180.79	Картометрический метод	0.10	-
52	460962.10	2206187.83	Картометрический метод	0.10	-
53	460958.28	2206190.16	Картометрический метод	0.10	-
54	460953.18	2206190.51	Картометрический метод	0.10	-
55	460946.76	2206185.55	Картометрический метод	0.10	-
56	460944.76	2206181.74	Картометрический метод	0.10	-
57	460943.27	2206172.41	Картометрический метод	0.10	-
58	460941.76	2206164.06	Картометрический метод	0.10	-
59	460939.25	2206157.85	Картометрический метод	0.10	-
60	460934.02	2206153.01	Картометрический метод	0.10	-
61	460921.39	2206147.09	Картометрический метод	0.10	-
62	460903.47	2206143.37	Картометрический метод	0.10	-
63	460894.81	2206143.68	Картометрический метод	0.10	-
64	460886.54	2206146.37	Картометрический метод	0.10	-
65	460882.04	2206150.32	Картометрический метод	0.10	-
66	460876.73	2206158.14	Картометрический метод	0.10	-
67	460872.03	2206169.43	Картометрический метод	0.10	-
68	460868.94	2206182.36	Картометрический метод	0.10	-
69	460865.81	2206188.27	Картометрический метод	0.10	-
70	460858.90	2206194.77	Картометрический метод	0.10	-
71	460852.85	2206197.90	Картометрический метод	0.10	-
72	460841.34	2206199.91	Картометрический метод	0.10	-
73	460833.72	2206203.26	Картометрический метод	0.10	-
74	460826.59	2206209.64	Картометрический метод	0.10	-

2. Сведения о характерных точках границ объекта

Обозначение характерных точек границ	Координаты, м		Метод определения координат характерной точки	Средняя квадратическая погрешность положения характерной точки (M _t), м	Описание обозначения точки на местности (при наличии)
	X	Y			
1	2	3	4	5	6
75	460817.82	2206219.35	Картометрический метод	0.10	-
76	460815.82	2206223.00	Картометрический метод	0.10	-
77	460803.58	2206238.41	Картометрический метод	0.10	-
78	460792.40	2206247.78	Картометрический метод	0.10	-
79	460785.33	2206249.62	Картометрический метод	0.10	-
80	460773.66	2206248.48	Картометрический метод	0.10	-
81	460767.33	2206248.90	Картометрический метод	0.10	-
82	460739.76	2206261.27	Картометрический метод	0.10	-
83	460727.64	2206260.34	Картометрический метод	0.10	-
84	460717.16	2206262.89	Картометрический метод	0.10	-
85	460708.16	2206270.87	Картометрический метод	0.10	-
86	460702.30	2206278.91	Картометрический метод	0.10	-
87	460695.98	2206281.95	Картометрический метод	0.10	-
88	460684.70	2206280.70	Картометрический метод	0.10	-
89	460675.27	2206281.00	Картометрический метод	0.10	-
90	460668.19	2206283.71	Картометрический метод	0.10	-
91	460656.48	2206292.74	Картометрический метод	0.10	-
92	460646.77	2206297.37	Картометрический метод	0.10	-
93	460642.83	2206303.67	Картометрический метод	0.10	-
94	460634.83	2206310.70	Картометрический метод	0.10	-
95	460628.84	2206312.45	Картометрический метод	0.10	-
96	460614.11	2206313.54	Картометрический метод	0.10	-
97	460608.41	2206318.44	Картометрический метод	0.10	-
98	460608.67	2206322.44	Картометрический метод	0.10	-
99	460619.97	2206327.48	Картометрический метод	0.10	-
100	460624.40	2206335.55	Картометрический метод	0.10	-

2. Сведения о характерных точках границ объекта

Обозначение характерных точек границ	Координаты, м		Метод определения координат характерной точки	Средняя квадратическая погрешность положения характерной точки (M _t), м	Описание обозначения точки на местности (при наличии)
	X	Y			
1	2	3	4	5	6
101	460629.07	2206341.01	Картометрический метод	0.10	-
102	460636.91	2206345.55	Картометрический метод	0.10	-
103	460636.34	2206355.07	Картометрический метод	0.10	-
104	460631.84	2206361.37	Картометрический метод	0.10	-
105	460617.01	2206368.41	Картометрический метод	0.10	-
106	460612.08	2206372.23	Картометрический метод	0.10	-
107	460601.08	2206377.05	Картометрический метод	0.10	-
108	460587.28	2206376.85	Картометрический метод	0.10	-
109	460580.86	2206379.46	Картометрический метод	0.10	-
110	460563.48	2206383.54	Картометрический метод	0.10	-
111	460548.28	2206395.31	Картометрический метод	0.10	-
112	460535.57	2206407.89	Картометрический метод	0.10	-
113	460519.93	2206413.19	Картометрический метод	0.10	-
114	460506.53	2206418.95	Картометрический метод	0.10	-
115	460501.44	2206419.95	Картометрический метод	0.10	-
116	460488.93	2206423.45	Картометрический метод	0.10	-
117	460476.08	2206428.57	Картометрический метод	0.10	-
118	460469.94	2206433.79	Картометрический метод	0.10	-
119	460466.48	2206440.88	Картометрический метод	0.10	-
120	460463.04	2206444.04	Картометрический метод	0.10	-
121	460451.38	2206449.07	Картометрический метод	0.10	-
122	460449.08	2206450.65	Картометрический метод	0.10	-
123	460442.97	2206453.82	Картометрический метод	0.10	-
124	460439.17	2206454.41	Картометрический метод	0.10	-
125	460423.79	2206464.13	Картометрический метод	0.10	-
126	460419.26	2206470.46	Картометрический метод	0.10	-

2. Сведения о характерных точках границ объекта

Обозначение характерных точек границ	Координаты, м		Метод определения координат характерной точки	Средняя квадратическая погрешность положения характерной точки (Mt), м	Описание обозначения точки на местности (при наличии)
	X	Y			
1	2	3	4	5	6
127	460397.72	2206487.66	Картометрический метод	0.10	-
128	460391.76	2206495.04	Картометрический метод	0.10	-
129	460390.28	2206500.54	Картометрический метод	0.10	-
130	460379.24	2206507.85	Картометрический метод	0.10	-
131	460376.01	2206514.19	Картометрический метод	0.10	-
132	460362.02	2206525.53	Картометрический метод	0.10	-
133	460353.24	2206533.74	Картометрический метод	0.10	-
134	460349.02	2206541.58	Картометрический метод	0.10	-
135	460347.28	2206549.24	Картометрический метод	0.10	-
136	460347.64	2206561.88	Картометрический метод	0.10	-
137	460346.98	2206585.68	Картометрический метод	0.10	-
138	460343.94	2206593.65	Картометрический метод	0.10	-
139	460340.51	2206606.37	Картометрический метод	0.10	-
140	460334.90	2206612.78	Картометрический метод	0.10	-
141	460327.40	2206618.37	Картометрический метод	0.10	-
142	460311.65	2206621.93	Картометрический метод	0.10	-
143	460307.91	2206625.88	Картометрический метод	0.10	-
144	460300.80	2206630.76	Картометрический метод	0.10	-
145	460294.95	2206638.90	Картометрический метод	0.10	-
146	460289.71	2206641.64	Картометрический метод	0.10	-
147	460283.05	2206642.62	Картометрический метод	0.10	-
148	460248.41	2206641.80	Картометрический метод	0.10	-
149	460244.82	2206643.26	Картометрический метод	0.10	-
150	460237.35	2206653.63	Картометрический метод	0.10	-
151	460230.32	2206660.45	Картометрический метод	0.10	-
152	460224.84	2206664.38	Картометрический метод	0.10	-

2. Сведения о характерных точках границ объекта

Обозначение характерных точек границ	Координаты, м		Метод определения координат характерной точки	Средняя квадратическая погрешность положения характерной точки (Mt), м	Описание обозначения точки на местности (при наличии)
	X	Y			
1	2	3	4	5	6
153	460217.06	2206671.84	Картометрический метод	0.10	-
154	460207.64	2206678.75	Картометрический метод	0.10	-
155	460201.67	2206684.14	Картометрический метод	0.10	-
156	460196.27	2206690.45	Картометрический метод	0.10	-
157	460187.41	2206696.06	Картометрический метод	0.10	-
158	460183.45	2206700.87	Картометрический метод	0.10	-
159	460180.05	2206703.74	Картометрический метод	0.10	-
160	460177.19	2206706.74	Картометрический метод	0.10	-
161	460176.14	2206712.35	Картометрический метод	0.10	-
162	460173.04	2206717.06	Картометрический метод	0.10	-
163	460168.23	2206720.46	Картометрический метод	0.10	-
164	460165.88	2206725.73	Картометрический метод	0.10	-
165	460163.28	2206728.91	Картометрический метод	0.10	-
166	460154.65	2206734.20	Картометрический метод	0.10	-
167	460147.98	2206738.43	Картометрический метод	0.10	-
168	460140.47	2206749.05	Картометрический метод	0.10	-
169	460131.14	2206757.89	Картометрический метод	0.10	-
170	460117.47	2206766.79	Картометрический метод	0.10	-
171	460112.46	2206771.56	Картометрический метод	0.10	-
172	460106.56	2206782.73	Картометрический метод	0.10	-
173	460097.99	2206791.48	Картометрический метод	0.10	-
174	460096.23	2206796.72	Картометрический метод	0.10	-
175	460088.71	2206807.33	Картометрический метод	0.10	-
176	460079.58	2206817.26	Картометрический метод	0.10	-
177	460073.88	2206822.27	Картометрический метод	0.10	-
178	460068.43	2206824.68	Картометрический метод	0.10	-

2. Сведения о характерных точках границ объекта

Обозначение характерных точек границ	Координаты, м		Метод определения координат характерной точки	Средняя квадратическая погрешность положения характерной точки (M), м	Описание обозначения точки на местности (при наличии)
	X	Y			
1	2	3	4	5	6
179	460064.93	2206827.76	Картометрический метод	0.10	-
180	460062.60	2206840.57	Картометрический метод	0.10	-
181	460060.17	2206844.43	Картометрический метод	0.10	-
182	460051.69	2206846.04	Картометрический метод	0.10	-
183	460043.58	2206853.18	Картометрический метод	0.10	-
184	460014.30	2206869.19	Картометрический метод	0.10	-
185	460006.28	2206876.33	Картометрический метод	0.10	-
186	459978.30	2206895.08	Картометрический метод	0.10	-
187	459974.21	2206900.76	Картометрический метод	0.10	-
188	459972.42	2206915.63	Картометрический метод	0.10	-
189	459965.30	2206928.30	Картометрический метод	0.10	-
190	459954.10	2206939.50	Картометрический метод	0.10	-
191	459938.99	2206946.19	Картометрический метод	0.10	-
192	459919.88	2206959.22	Картометрический метод	0.10	-
193	459909.18	2206965.44	Картометрический метод	0.10	-
194	459881.14	2206975.96	Картометрический метод	0.10	-
195	459870.42	2206983.39	Картометрический метод	0.10	-
196	459857.37	2206990.87	Картометрический метод	0.10	-
197	459827.38	2206998.56	Картометрический метод	0.10	-
198	459807.12	2207009.40	Картометрический метод	0.10	-
199	459792.34	2207020.77	Картометрический метод	0.10	-
200	459782.71	2207034.92	Картометрический метод	0.10	-
201	459775.41	2207044.95	Картометрический метод	0.10	-
202	459765.05	2207052.21	Картометрический метод	0.10	-
203	459755.35	2207056.97	Картометрический метод	0.10	-
204	459732.08	2207063.97	Картометрический метод	0.10	-

2. Сведения о характерных точках границ объекта

Обозначение характерных точек границ	Координаты, м		Метод определения координат характерной точки	Средняя квадратическая погрешность положения характерной точки (Mt), м	Описание обозначения точки на местности (при наличии)
	X	Y			
1	2	3	4	5	6
205	459709.99	2207071.48	Картометрический метод	0.10	-
206	459702.17	2207076.46	Картометрический метод	0.10	-
207	459690.63	2207090.57	Картометрический метод	0.10	-
208	459674.47	2207114.48	Картометрический метод	0.10	-
209	459667.82	2207124.96	Картометрический метод	0.10	-
210	459646.23	2207137.53	Картометрический метод	0.10	-
211	459619.62	2207150.36	Картометрический метод	0.10	-
212	459598.04	2207164.13	Картометрический метод	0.10	-
213	459583.21	2207161.84	Картометрический метод	0.10	-
214	459573.19	2207162.64	Картометрический метод	0.10	-
215	459563.46	2207168.73	Картометрический метод	0.10	-
216	459539.30	2207183.08	Картометрический метод	0.10	-
217	459534.16	2207179.39	Картометрический метод	0.10	-
218	459533.04	2207170.73	Картометрический метод	0.10	-
219	459535.78	2207152.34	Картометрический метод	0.10	-
220	459537.12	2207139.84	Картометрический метод	0.10	-
221	459533.47	2207135.35	Картометрический метод	0.10	-
222	459529.36	2207135.20	Картометрический метод	0.10	-
223	459522.92	2207142.19	Картометрический метод	0.10	-
224	459513.68	2207160.50	Картометрический метод	0.10	-
225	459507.27	2207165.43	Картометрический метод	0.10	-
226	459496.05	2207169.29	Картометрический метод	0.10	-
227	459483.83	2207171.49	Картометрический метод	0.10	-
228	459464.64	2207173.44	Картометрический метод	0.10	-
229	459447.54	2207177.22	Картометрический метод	0.10	-
230	459429.69	2207169.38	Картометрический метод	0.10	-

2. Сведения о характерных точках границ объекта

Обозначение характерных точек границ	Координаты, м		Метод определения координат характерной точки	Средняя квадратическая погрешность положения характерной точки (Мт), м	Описание обозначения точки на местности (при наличии)
	X	Y			
1	2	3	4	5	6
231	459409.40	2207164.69	Картометрический метод	0.10	-
232	459398.83	2207163.92	Картометрический метод	0.10	-
233	459395.36	2207157.17	Картометрический метод	0.10	-
234	459387.85	2207147.32	Картометрический метод	0.10	-
235	459383.59	2207145.48	Картометрический метод	0.10	-
236	459379.07	2207146.88	Картометрический метод	0.10	-
237	459379.79	2207155.47	Картометрический метод	0.10	-
238	459372.78	2207154.43	Картометрический метод	0.10	-
239	459363.92	2207155.56	Картометрический метод	0.10	-
240	459357.16	2207152.43	Картометрический метод	0.10	-
241	459348.82	2207157.02	Картометрический метод	0.10	-
242	459344.63	2207156.85	Картометрический метод	0.10	-
243	459340.73	2207151.46	Картометрический метод	0.10	-
244	459333.52	2207150.10	Картометрический метод	0.10	-
245	459328.77	2207153.07	Картометрический метод	0.10	-
246	459325.95	2207152.19	Картометрический метод	0.10	-
247	459326.75	2207147.49	Картометрический метод	0.10	-
248	459325.94	2207145.49	Картометрический метод	0.10	-
249	459321.99	2207146.27	Картометрический метод	0.10	-
250	459314.85	2207146.77	Картометрический метод	0.10	-
251	459305.03	2207143.51	Картометрический метод	0.10	-
252	459296.68	2207136.98	Картометрический метод	0.10	-
253	459295.27	2207130.22	Картометрический метод	0.10	-
254	459299.95	2207116.82	Картометрический метод	0.10	-
255	459298.53	2207110.05	Картометрический метод	0.10	-
256	459292.96	2207104.24	Картометрический метод	0.10	-

2. Сведения о характерных точках границ объекта

Обозначение характерных точек границ	Координаты, м		Метод определения координат характерной точки	Средняя квадратическая погрешность положения характерной точки (Mt), м	Описание обозначения точки на местности (при наличии)
	X	Y			
1	2	3	4	5	6
257	459282.89	2207094.81	Картометрический метод	0.10	-
258	459276.87	2207090.77	Картометрический метод	0.10	-
259	459273.55	2207087.01	Картометрический метод	0.10	-
260	459273.58	2207064.77	Картометрический метод	0.10	-
261	459276.64	2207045.62	Картометрический метод	0.10	-
262	459276.61	2207040.00	Картометрический метод	0.10	-
263	459272.12	2207032.92	Картометрический метод	0.10	-
264	459265.42	2207031.68	Картометрический метод	0.10	-
265	459259.02	2207029.29	Картометрический метод	0.10	-
266	459244.29	2207019.53	Картометрический метод	0.10	-
267	459229.42	2207004.90	Картометрический метод	0.10	-
268	459220.16	2207000.77	Картометрический метод	0.10	-
269	459208.53	2206996.39	Картометрический метод	0.10	-
270	459190.16	2206987.25	Картометрический метод	0.10	-
271	459180.93	2206983.86	Картометрический метод	0.10	-
272	459167.18	2206981.84	Картометрический метод	0.10	-
273	459162.67	2206980.09	Картометрический метод	0.10	-
274	459161.18	2206970.76	Картометрический метод	0.10	-
275	459155.25	2206963.31	Картометрический метод	0.10	-
276	459153.07	2206953.33	Картометрический метод	0.10	-
277	459144.80	2206948.49	Картометрический метод	0.10	-
278	459141.52	2206944.65	Картометрический метод	0.10	-
279	459127.96	2206937.44	Картометрический метод	0.10	-
280	459123.10	2206933.09	Картометрический метод	0.10	-
281	459118.83	2206923.00	Картометрический метод	0.10	-
282	459114.44	2206917.80	Картометрический метод	0.10	-

2. Сведения о характерных точках границ объекта					
Обозначение характерных точек границ	Координаты, м		Метод определения координат характерной точки	Средняя квадратическая погрешность положения характерной точки (M), м	Описание обозначения точки на местности (при наличии)
	X	Y			
1	2	3	4	5	6
283	459104.47	2206912.34	Картометрический метод	0.10	-
284	459100.21	2206914.34	Картометрический метод	0.10	-
285	459094.40	2206908.77	Картометрический метод	0.10	-
286	459090.97	2206902.13	Картометрический метод	0.10	-
287	459085.55	2206896.97	Картометрический метод	0.10	-
288	459082.86	2206891.21	Картометрический метод	0.10	-
289	459084.05	2206885.00	Картометрический метод	0.10	-
290	459092.50	2206876.52	Картометрический метод	0.10	-
291	459094.05	2206865.33	Картометрический метод	0.10	-
292	459102.91	2206855.08	Картометрический метод	0.10	-
293	459110.27	2206845.43	Картометрический метод	0.10	-
294	459113.38	2206838.07	Картометрический метод	0.10	-
295	459113.46	2206832.53	Картометрический метод	0.10	-
296	459110.93	2206828.28	Картометрический метод	0.10	-
297	459104.56	2206825.87	Картометрический метод	0.10	-
298	459097.91	2206829.83	Картометрический метод	0.10	-
299	459088.67	2206833.28	Картометрический метод	0.10	-
300	459077.72	2206826.82	Картометрический метод	0.10	-
301	459078.13	2206822.37	Картометрический метод	0.10	-
302	459081.69	2206819.39	Картометрический метод	0.10	-
303	459093.38	2206818.34	Картометрический метод	0.10	-
304	459098.91	2206811.32	Картометрический метод	0.10	-
305	459099.33	2206802.26	Картометрический метод	0.10	-
306	459100.50	2206793.80	Картометрический метод	0.10	-
307	459099.84	2206779.12	Картометрический метод	0.10	-
308	459095.86	2206770.91	Картометрический метод	0.10	-

2. Сведения о характерных точках границ объекта

Обозначение характерных точек границ	Координаты, м		Метод определения координат характерной точки	Средняя квадратическая погрешность положения характерной точки (M _t), м	Описание обозначения точки на местности (при наличии)
	X	Y			
1	2	3	4	5	6
309	459086.74	2206772.40	Картометрический метод	0.10	-
310	459080.85	2206768.16	Картометрический метод	0.10	-
311	459069.49	2206770.64	Картометрический метод	0.10	-
312	459062.10	2206771.13	Картометрический метод	0.10	-
313	459056.47	2206768.74	Картометрический метод	0.10	-
314	459055.65	2206765.26	Картометрический метод	0.10	-
315	459061.44	2206753.10	Картометрический метод	0.10	-
316	459061.41	2206746.34	Картометрический метод	0.10	-
317	459057.23	2206740.20	Картометрический метод	0.10	-
318	459052.02	2206736.61	Картометрический метод	0.10	-
319	459042.84	2206736.02	Картометрический метод	0.10	-
320	459034.76	2206736.70	Картометрический метод	0.10	-
321	459022.43	2206739.35	Картометрический метод	0.10	-
322	459016.48	2206742.79	Картометрический метод	0.10	-
323	459014.49	2206747.99	Картометрический метод	0.10	-
324	459026.08	2206767.43	Картометрический метод	0.10	-
325	459026.23	2206772.92	Картометрический метод	0.10	-
326	459022.26	2206775.41	Картометрический метод	0.10	-
327	459015.98	2206774.38	Картометрический метод	0.10	-
328	459007.89	2206769.65	Картометрический метод	0.10	-
329	459000.47	2206760.44	Картометрический метод	0.10	-
330	458990.78	2206742.19	Картометрический метод	0.10	-
331	458983.14	2206728.17	Картометрический метод	0.10	-
332	458981.89	2206720.58	Картометрический метод	0.10	-
333	458987.85	2206707.85	Картометрический метод	0.10	-
334	458990.27	2206696.50	Картометрический метод	0.10	-

2. Сведения о характерных точках границ объекта

Обозначение характерных точек границ	Координаты, м		Метод определения координат характерной точки	Средняя квадратическая погрешность положения характерной точки (M _t), м	Описание обозначения точки на местности (при наличии)
	X	Y			
1	2	3	4	5	6
335	458989.00	2206686.13	Картометрический метод	0.10	-
336	458983.78	2206680.29	Картометрический метод	0.10	-
337	458976.88	2206677.79	Картометрический метод	0.10	-
338	458969.38	2206681.96	Картометрический метод	0.10	-
339	458950.05	2206709.01	Картометрический метод	0.10	-
340	458944.21	2206708.74	Картометрический метод	0.10	-
341	458931.36	2206657.07	Картометрический метод	0.10	-
342	458934.15	2206646.74	Картометрический метод	0.10	-
343	458934.14	2206635.03	Картометрический метод	0.10	-
344	458931.27	2206624.43	Картометрический метод	0.10	-
345	458924.63	2206614.54	Картометрический метод	0.10	-
346	458922.87	2206605.27	Картометрический метод	0.10	-
347	458925.83	2206600.73	Картометрический метод	0.10	-
348	458923.57	2206588.06	Картометрический метод	0.10	-
349	458917.89	2206575.90	Картометрический метод	0.10	-
350	458917.45	2206567.60	Картометрический метод	0.10	-
351	458905.41	2206551.39	Картометрический метод	0.10	-
352	458901.24	2206540.58	Картометрический метод	0.10	-
353	458896.64	2206518.64	Картометрический метод	0.10	-
354	458882.00	2206491.51	Картометрический метод	0.10	-
355	458874.58	2206483.29	Картометрический метод	0.10	-
356	458866.90	2206478.84	Картометрический метод	0.10	-
357	458856.52	2206479.26	Картометрический метод	0.10	-
358	458849.93	2206477.85	Картометрический метод	0.10	-
359	458847.14	2206474.98	Картометрический метод	0.10	-
360	458841.97	2206454.35	Картометрический метод	0.10	-

2. Сведения о характерных точках границ объекта

Обозначение характерных точек границ	Координаты, м		Метод определения координат характерной точки	Средняя квадратическая погрешность положения характерной точки (M _t), м	Описание обозначения точки на местности (при наличии)
	X	Y			
1	2	3	4	5	6
361	458831.41	2206454.38	Картометрический метод	0.10	-
362	458818.36	2206469.66	Картометрический метод	0.10	-
363	458815.99	2206477.36	Картометрический метод	0.10	-
364	458809.34	2206487.82	Картометрический метод	0.10	-
365	458803.28	2206488.87	Картометрический метод	0.10	-
366	458793.70	2206473.08	Картометрический метод	0.10	-
367	458779.29	2206464.76	Картометрический метод	0.10	-
368	458771.41	2206461.45	Картометрический метод	0.10	-
369	458762.46	2206454.71	Картометрический метод	0.10	-
370	458751.04	2206447.76	Картометрический метод	0.10	-
371	458742.97	2206445.57	Картометрический метод	0.10	-
372	458717.02	2206431.06	Картометрический метод	0.10	-
373	458708.82	2206424.34	Картометрический метод	0.10	-
374	458719.10	2206406.26	Картометрический метод	0.10	-
375	458720.85	2206401.76	Картометрический метод	0.10	-
376	458717.57	2206394.17	Картометрический метод	0.10	-
377	458701.37	2206392.42	Картометрический метод	0.10	-
378	458683.97	2206381.99	Картометрический метод	0.10	-
379	458665.66	2206369.47	Картометрический метод	0.10	-
380	458663.27	2206355.53	Картометрический метод	0.10	-
381	458654.69	2206349.00	Картометрический метод	0.10	-
382	458658.60	2206339.44	Картометрический метод	0.10	-
383	458668.88	2206307.34	Картометрический метод	0.10	-
384	458668.55	2206303.18	Картометрический метод	0.10	-
385	458664.46	2206299.16	Картометрический метод	0.10	-
386	458648.22	2206300.63	Картометрический метод	0.10	-

2. Сведения о характерных точках границ объекта

Обозначение характерных точек границ	Координаты, м		Метод определения координат характерной точки	Средняя квадратическая погрешность положения характерной точки (M _t), м	Описание обозначения точки на местности (при наличии)
	X	Y			
1	2	3	4	5	6
387	458634.33	2206299.29	Картометрический метод	0.10	-
388	458622.69	2206295.16	Картометрический метод	0.10	-
389	458614.58	2206294.87	Картометрический метод	0.10	-
390	458608.32	2206297.04	Картометрический метод	0.10	-
391	458606.94	2206300.98	Картометрический метод	0.10	-
392	458608.88	2206310.62	Картометрический метод	0.10	-
393	458606.40	2206311.91	Картометрический метод	0.10	-
394	458599.89	2206305.59	Картометрический метод	0.10	-
395	458595.39	2206291.00	Картометрический метод	0.10	-
396	458594.41	2206280.23	Картометрический метод	0.10	-
397	458599.65	2206270.51	Картометрический метод	0.10	-
398	458600.67	2206265.05	Картометрический метод	0.10	-
399	458604.44	2206251.61	Картометрический метод	0.10	-
400	458604.74	2206243.70	Картометрический метод	0.10	-
401	458593.98	2206231.66	Картометрический метод	0.10	-
402	458587.40	2206229.68	Картометрический метод	0.10	-
403	458584.07	2206230.78	Картометрический метод	0.10	-
404	458578.86	2206237.88	Картометрический метод	0.10	-
405	458571.33	2206237.58	Картометрический метод	0.10	-
406	458565.57	2206231.45	Картометрический метод	0.10	-
407	458564.12	2206227.10	Картометрический метод	0.10	-
408	458566.82	2206222.61	Картометрический метод	0.10	-
409	458568.03	2206217.54	Картометрический метод	0.10	-
410	458559.99	2206199.13	Картометрический метод	0.10	-
411	458538.82	2206175.24	Картометрический метод	0.10	-
412	458534.35	2206171.98	Картометрический метод	0.10	-

2. Сведения о характерных точках границ объекта

Обозначение характерных точек границ	Координаты, м		Метод определения координат характерной точки	Средняя квадратическая погрешность положения характерной точки (Mt), м	Описание обозначения точки на местности (при наличии)
	X	Y			
1	2	3	4	5	6
413	458524.73	2206171.08	Картометрический метод	0.10	-
414	458509.55	2206176.90	Картометрический метод	0.10	-
415	458505.42	2206176.08	Картометрический метод	0.10	-
416	458501.58	2206172.30	Картометрический метод	0.10	-
417	458493.81	2206161.81	Картометрический метод	0.10	-
418	458485.96	2206156.79	Картометрический метод	0.10	-
419	458481.05	2206156.53	Картометрический метод	0.10	-
420	458474.80	2206161.72	Картометрический метод	0.10	-
421	458470.83	2206162.23	Картометрический метод	0.10	-
422	458464.07	2206160.06	Картометрический метод	0.10	-
423	458462.79	2206157.21	Картометрический метод	0.10	-
424	458464.29	2206144.79	Картометрический метод	0.10	-
425	458464.03	2206136.29	Картометрический метод	0.10	-
426	458459.03	2206130.19	Картометрический метод	0.10	-
427	458449.78	2206130.43	Картометрический метод	0.10	-
428	458444.92	2206127.16	Картометрический метод	0.10	-
429	458435.56	2206109.29	Картометрический метод	0.10	-
430	458434.43	2206095.69	Картометрический метод	0.10	-
431	458420.17	2206081.93	Картометрический метод	0.10	-
432	458407.22	2206077.97	Картометрический метод	0.10	-
433	458401.62	2206073.37	Картометрический метод	0.10	-
434	458397.70	2206057.09	Картометрический метод	0.10	-
435	458390.28	2206050.21	Картометрический метод	0.10	-
436	458379.00	2206047.77	Картометрический метод	0.10	-
437	458372.17	2206050.31	Картометрический метод	0.10	-
438	458345.62	2206059.36	Картометрический метод	0.10	-

2. Сведения о характерных точках границ объекта

Обозначение характерных точек границ	Координаты, м		Метод определения координат характерной точки	Средняя квадратическая погрешность положения характерной точки (Mt), м	Описание обозначения точки на местности (при наличии)
	X	Y			
1	2	3	4	5	6
439	458335.43	2206059.41	Картометрический метод	0.10	-
440	458332.64	2206056.92	Картометрический метод	0.10	-
441	458331.18	2206046.78	Картометрический метод	0.10	-
442	458325.10	2206036.32	Картометрический метод	0.10	-
443	458321.72	2206034.38	Картометрический метод	0.10	-
444	458311.15	2206035.18	Картометрический метод	0.10	-
445	458301.88	2206040.12	Картометрический метод	0.10	-
446	458297.29	2206044.78	Картометрический метод	0.10	-
447	458295.87	2206050.98	Картометрический метод	0.10	-
448	458291.74	2206049.41	Картометрический метод	0.10	-
449	458284.32	2206027.99	Картометрический метод	0.10	-
450	458284.60	2206021.77	Картометрический метод	0.10	-
451	458290.03	2206011.29	Картометрический метод	0.10	-
452	458291.05	2206005.64	Картометрический метод	0.10	-
453	458286.23	2206000.10	Картометрический метод	0.10	-
454	458278.71	2205998.30	Картометрический метод	0.10	-
455	458272.88	2205999.72	Картометрический метод	0.10	-
456	458263.91	2206006.38	Картометрический метод	0.10	-
457	458257.44	2206010.62	Картометрический метод	0.10	-
458	458252.93	2206009.24	Картометрический метод	0.10	-
459	458250.78	2206001.10	Картометрический метод	0.10	-
460	458253.72	2205980.40	Картометрический метод	0.10	-
461	458252.09	2205975.47	Картометрический метод	0.10	-
462	458247.66	2205972.40	Картометрический метод	0.10	-
463	458227.66	2205971.92	Картометрический метод	0.10	-
464	458213.33	2205958.13	Картометрический метод	0.10	-

2. Сведения о характерных точках границ объекта

Обозначение характерных точек границ	Координаты, м		Метод определения координат характерной точки	Средняя квадратическая погрешность положения характерной точки (Mt), м	Описание обозначения точки на местности (при наличии)
	X	Y			
1	2	3	4	5	6
465	458199.89	2205948.33	Картометрический метод	0.10	-
466	458192.51	2205949.16	Картометрический метод	0.10	-
467	458187.84	2205959.28	Картометрический метод	0.10	-
468	458176.68	2205938.60	Картометрический метод	0.10	-
469	458178.20	2205926.96	Картометрический метод	0.10	-
470	458167.21	2205917.37	Картометрический метод	0.10	-
471	458157.05	2205915.15	Картометрический метод	0.10	-
472	458112.88	2205926.91	Картометрический метод	0.10	-
473	458106.85	2205926.45	Картометрический метод	0.10	-
474	458115.81	2205912.45	Картометрический метод	0.10	-
475	458119.02	2205899.49	Картометрический метод	0.10	-
476	458116.68	2205891.64	Картометрический метод	0.10	-
477	458111.09	2205885.73	Картометрический метод	0.10	-
478	458109.85	2205884.41	Картометрический метод	0.10	-
479	458109.25	2205885.25	Картометрический метод	0.10	-
480	458107.67	2205887.48	Картометрический метод	0.10	-
481	458106.10	2205889.73	Картометрический метод	0.10	-
482	458027.98	2206001.24	Картометрический метод	0.10	-
483	457851.93	2206252.51	Картометрический метод	0.10	-
484	457849.77	2206255.61	Картометрический метод	0.10	-
485	457849.78	2206255.61	Картометрический метод	0.10	-
486	457853.24	2206260.84	Картометрический метод	0.10	-
487	457852.60	2206266.16	Картометрический метод	0.10	-
488	457844.63	2206274.73	Картометрический метод	0.10	-
489	457842.84	2206282.56	Картометрический метод	0.10	-
490	457847.15	2206294.96	Картометрический метод	0.10	-

2. Сведения о характерных точках границ объекта

Обозначение характерных точек границ	Координаты, м		Метод определения координат характерной точки	Средняя квадратическая погрешность положения характерной точки (Mt), м	Описание обозначения точки на местности (при наличии)
	X	Y			
1	2	3	4	5	6
491	457853.72	2206305.43	Картометрический метод	0.10	-
492	457855.05	2206311.06	Картометрический метод	0.10	-
493	457852.71	2206317.20	Картометрический метод	0.10	-
494	457841.62	2206327.97	Картометрический метод	0.10	-
495	457840.73	2206331.32	Картометрический метод	0.10	-
496	457842.62	2206336.67	Картометрический метод	0.10	-
497	457847.34	2206340.39	Картометрический метод	0.10	-
498	457861.25	2206347.32	Картометрический метод	0.10	-
499	457865.66	2206352.70	Картометрический метод	0.10	-
500	457866.65	2206361.42	Картометрический метод	0.10	-
501	457864.58	2206369.52	Картометрический метод	0.10	-
502	457858.77	2206383.17	Картометрический метод	0.10	-
503	457858.36	2206392.14	Картометрический метод	0.10	-
504	457864.09	2206422.79	Картометрический метод	0.10	-
505	457869.05	2206429.58	Картометрический метод	0.10	-
506	457884.63	2206437.67	Картометрический метод	0.10	-
507	457889.84	2206445.59	Картометрический метод	0.10	-
508	457888.02	2206454.82	Картометрический метод	0.10	-
509	457881.56	2206464.58	Картометрический метод	0.10	-
510	457882.67	2206468.14	Картометрический метод	0.10	-
511	457882.69	2206468.18	Картометрический метод	0.10	-
512	457883.21	2206469.23	Картометрический метод	0.10	-
513	457884.17	2206471.16	Картометрический метод	0.10	-
514	457884.19	2206471.19	Картометрический метод	0.10	-
515	457912.58	2206505.38	Картометрический метод	0.10	-
516	457935.79	2206533.34	Картометрический метод	0.10	-

2. Сведения о характерных точках границ объекта

Обозначение характерных точек границ	Координаты, м		Метод определения координат характерной точки	Средняя квадратическая погрешность положения характерной точки (Мт), м	Описание обозначения точки на местности (при наличии)
	X	Y			
1	2	3	4	5	6
517	457946.12	2206544.43	Картометрический метод	0.10	-
518	457958.33	2206557.58	Картометрический метод	0.10	-
519	457958.31	2206557.52	Картометрический метод	0.10	-
520	457958.35	2206557.56	Картометрический метод	0.10	-
521	457958.36	2206557.57	Картометрический метод	0.10	-
522	458004.30	2206602.24	Картометрический метод	0.10	-
523	458055.99	2206549.74	Картометрический метод	0.10	-
524	458079.46	2206564.87	Картометрический метод	0.10	-
525	458123.19	2206599.17	Картометрический метод	0.10	-
526	458110.48	2206626.43	Картометрический метод	0.10	-
527	458176.64	2206723.35	Картометрический метод	0.10	-
528	458167.30	2206728.06	Картометрический метод	0.10	-
529	458132.07	2206745.84	Картометрический метод	0.10	-
530	458105.93	2206744.62	Картометрический метод	0.10	-
531	458105.94	2206744.63	Картометрический метод	0.10	-
532	458123.66	2206765.89	Картометрический метод	0.10	-
533	458175.75	2206828.28	Картометрический метод	0.10	-
534	458205.73	2206864.20	Картометрический метод	0.10	-
535	458305.20	2206858.50	Картометрический метод	0.10	-
536	458437.86	2206936.03	Картометрический метод	0.10	-
537	458576.35	2207019.65	Картометрический метод	0.10	-
538	458558.00	2207059.31	Картометрический метод	0.10	-
539	458550.36	2207075.82	Картометрический метод	0.10	-
540	458539.06	2207100.23	Картометрический метод	0.10	-
541	458539.07	2207100.24	Картометрический метод	0.10	-
542	458541.01	2207101.28	Картометрический метод	0.10	-

2. Сведения о характерных точках границ объекта

Обозначение характерных точек границ	Координаты, м		Метод определения координат характерной точки	Средняя квадратическая погрешность положения характерной точки (M), м	Описание обозначения точки на местности (при наличии)
	X	Y			
1	2	3	4	5	6
543	458544.34	2207103.07	Картометрический метод	0.10	-
544	458544.73	2207103.37	Картометрический метод	0.10	-
545	458547.01	2207105.15	Картометрический метод	0.10	-
546	458553.70	2207108.88	Картометрический метод	0.10	-
547	458540.29	2207125.96	Картометрический метод	0.10	-
548	458537.18	2207129.93	Картометрический метод	0.10	-
549	458526.91	2207143.01	Картометрический метод	0.10	-
550	458498.55	2207127.55	Картометрический метод	0.10	-
551	458435.89	2207110.11	Картометрический метод	0.10	-
552	458431.74	2207109.06	Картометрический метод	0.10	-
553	458386.73	2207097.68	Картометрический метод	0.10	-
554	458369.10	2207080.73	Картометрический метод	0.10	-
555	458361.52	2207073.46	Картометрический метод	0.10	-
556	458348.69	2207061.14	Картометрический метод	0.10	-
557	458346.05	2207062.30	Картометрический метод	0.10	-
558	458344.21	2207057.96	Картометрический метод	0.10	-
559	458340.98	2207050.34	Картометрический метод	0.10	-
560	458342.59	2207049.63	Картометрический метод	0.10	-
561	458347.65	2207047.40	Картометрический метод	0.10	-
562	458349.96	2207046.86	Картометрический метод	0.10	-
563	458352.03	2207046.38	Картометрический метод	0.10	-
564	458352.04	2207046.38	Картометрический метод	0.10	-
565	458387.39	2206984.23	Картометрический метод	0.10	-
566	458387.36	2206984.22	Картометрический метод	0.10	-
567	458384.85	2206983.75	Картометрический метод	0.10	-
568	458382.48	2206982.82	Картометрический метод	0.10	-

2. Сведения о характерных точках границ объекта

Обозначение характерных точек границ	Координаты, м		Метод определения координат характерной точки	Средняя квадратическая погрешность положения характерной точки (Mt), м	Описание обозначения точки на местности (при наличии)
	X	Y			
1	2	3	4	5	6
569	458378.75	2206981.34	Картометрический метод	0.10	-
570	458377.31	2206979.86	Картометрический метод	0.10	-
571	458373.74	2206976.18	Картометрический метод	0.10	-
572	458360.93	2206968.60	Картометрический метод	0.10	-
573	458314.82	2206948.23	Картометрический метод	0.10	-
574	458290.32	2206939.41	Картометрический метод	0.10	-
575	458256.08	2206927.05	Картометрический метод	0.10	-
576	458198.21	2206929.78	Картометрический метод	0.10	-
577	458186.15	2206930.17	Картометрический метод	0.10	-
578	458111.72	2206932.59	Картометрический метод	0.10	-
579	458060.84	2206934.22	Картометрический метод	0.10	-
580	458053.14	2206939.59	Картометрический метод	0.10	-
581	458050.57	2206941.71	Картометрический метод	0.10	-
582	458047.57	2206944.19	Картометрический метод	0.10	-
583	458039.95	2206944.08	Картометрический метод	0.10	-
584	458038.61	2206943.65	Картометрический метод	0.10	-
585	458038.25	2206943.54	Картометрический метод	0.10	-
586	458035.72	2206942.74	Картометрический метод	0.10	-
587	458034.95	2206938.10	Картометрический метод	0.10	-
588	458034.94	2206938.09	Картометрический метод	0.10	-
589	457913.80	2206942.63	Картометрический метод	0.10	-
590	457913.80	2206942.60	Картометрический метод	0.10	-
591	457913.80	2206942.59	Картометрический метод	0.10	-
592	457913.78	2206942.62	Картометрический метод	0.10	-
593	457904.96	2206935.35	Картометрический метод	0.10	-
594	457888.13	2206921.85	Картометрический метод	0.10	-

2. Сведения о характерных точках границ объекта

Обозначение характерных точек границ	Координаты, м		Метод определения координат характерной точки	Средняя квадратическая погрешность положения характерной точки (M _t), м	Описание обозначения точки на местности (при наличии)
	X	Y			
1	2	3	4	5	6
595	457887.84	2206921.67	Картометрический метод	0.10	-
596	457887.63	2206921.53	Картометрический метод	0.10	-
597	457887.42	2206921.40	Картометрический метод	0.10	-
598	457867.28	2206908.47	Картометрический метод	0.10	-
599	457866.64	2206908.14	Картометрический метод	0.10	-
600	457866.13	2206907.87	Картометрический метод	0.10	-
601	457827.49	2206887.67	Картометрический метод	0.10	-
602	457805.61	2206876.23	Картометрический метод	0.10	-
603	457772.17	2206864.17	Картометрический метод	0.10	-
604	457751.66	2206855.33	Картометрический метод	0.10	-
605	457738.40	2206873.69	Картометрический метод	0.10	-
606	457738.62	2206876.14	Картометрический метод	0.10	-
607	457739.07	2206877.94	Картометрический метод	0.10	-
608	457748.60	2206892.22	Картометрический метод	0.10	-
609	457738.00	2206913.89	Картометрический метод	0.10	-
610	457745.02	2206926.27	Картометрический метод	0.10	-
611	457743.56	2206939.81	Картометрический метод	0.10	-
612	457745.70	2206946.18	Картометрический метод	0.10	-
613	457753.00	2206953.29	Картометрический метод	0.10	-
614	457769.29	2206981.19	Картометрический метод	0.10	-
615	457778.01	2206996.86	Картометрический метод	0.10	-
616	457795.64	2207022.96	Картометрический метод	0.10	-
617	457800.60	2207031.07	Картометрический метод	0.10	-
618	457803.04	2207038.32	Картометрический метод	0.10	-
619	457803.98	2207046.80	Картометрический метод	0.10	-
620	457803.07	2207051.24	Картометрический метод	0.10	-

2. Сведения о характерных точках границ объекта

Обозначение характерных точек границ	Координаты, м		Метод определения координат характерной точки	Средняя квадратическая погрешность положения характерной точки (Mt), м	Описание обозначения точки на местности (при наличии)
	X	Y			
1	2	3	4	5	6
621	457801.13	2207053.53	Картометрический метод	0.10	-
622	457789.65	2207056.13	Картометрический метод	0.10	-
623	457786.85	2207059.69	Картометрический метод	0.10	-
624	457785.52	2207064.12	Картометрический метод	0.10	-
625	457786.27	2207070.48	Картометрический метод	0.10	-
626	457789.55	2207077.52	Картометрический метод	0.10	-
627	457790.33	2207082.83	Картометрический метод	0.10	-
628	457787.81	2207095.49	Картометрический метод	0.10	-
629	457784.51	2207104.98	Картометрический метод	0.10	-
630	457783.99	2207110.90	Картометрический метод	0.10	-
631	457786.64	2207117.72	Картометрический метод	0.10	-
632	457791.87	2207122.89	Картометрический метод	0.10	-
633	457793.71	2207127.56	Картометрический метод	0.10	-
634	457794.60	2207139.44	Картометрический метод	0.10	-
635	457795.71	2207145.57	Картометрический метод	0.10	-
636	457797.15	2207153.45	Картометрический метод	0.10	-
637	457797.19	2207165.10	Картометрический метод	0.10	-
638	457794.90	2207192.17	Картометрический метод	0.10	-
639	457796.65	2207202.80	Картометрический метод	0.10	-
640	457798.04	2207209.18	Картометрический метод	0.10	-
641	457796.93	2207227.81	Картометрический метод	0.10	-
642	457797.86	2207236.71	Картометрический метод	0.10	-
643	457797.29	2207246.88	Картометрический метод	0.10	-
644	457794.54	2207261.45	Картометрический метод	0.10	-
645	457795.44	2207272.26	Картометрический метод	0.10	-
646	457795.73	2207273.15	Картометрический метод	0.10	-

2. Сведения о характерных точках границ объекта

Обозначение характерных точек границ	Координаты, м		Метод определения координат характерной точки	Средняя квадратическая погрешность положения характерной точки (M _t), м	Описание обозначения точки на местности (при наличии)
	X	Y			
1	2	3	4	5	6
647	457799.09	2207283.75	Картометрический метод	0.10	-
648	457795.73	2207311.67	Картометрический метод	0.10	-
649	457795.01	2207331.36	Картометрический метод	0.10	-
650	457795.82	2207334.76	Картометрический метод	0.10	-
651	457801.42	2207342.68	Картометрический метод	0.10	-
652	457801.55	2207348.19	Картометрический метод	0.10	-
653	457797.74	2207360.68	Картометрический метод	0.10	-
654	457799.73	2207372.09	Картометрический метод	0.10	-
655	457799.32	2207385.01	Картометрический метод	0.10	-
656	457800.25	2207394.34	Картометрический метод	0.10	-
657	457802.18	2207407.29	Картометрический метод	0.10	-
658	457802.86	2207434.00	Картометрический метод	0.10	-
659	457802.19	2207465.55	Картометрический метод	0.10	-
660	457801.41	2207475.70	Картометрический метод	0.10	-
661	457799.86	2207509.99	Картометрический метод	0.10	-
662	457741.34	2207513.81	Картометрический метод	0.10	-
663	457578.20	2207520.92	Картометрический метод	0.10	-
664	457589.53	2207873.82	Картометрический метод	0.10	-
665	457596.63	2208032.09	Картометрический метод	0.10	-
666	457586.31	2208037.88	Картометрический метод	0.10	-
667	457581.68	2208042.22	Картометрический метод	0.10	-
668	457573.81	2208049.66	Картометрический метод	0.10	-
669	457555.52	2208061.29	Картометрический метод	0.10	-
670	457498.10	2208067.14	Картометрический метод	0.10	-
671	457181.79	2208099.42	Картометрический метод	0.10	-
672	456925.40	2208125.53	Картометрический метод	0.10	-

2. Сведения о характерных точках границ объекта

Обозначение характерных точек границ	Координаты, м		Метод определения координат характерной точки	Средняя квадратическая погрешность положения характерной точки (Мт), м	Описание обозначения точки на местности (при наличии)
	X	Y			
1	2	3	4	5	6
673	456774.30	2207933.25	Картометрический метод	0.10	-
674	456774.24	2207933.18	Картометрический метод	0.10	-
675	456763.06	2207923.53	Картометрический метод	0.10	-
676	456734.05	2207898.51	Картометрический метод	0.10	-
677	456693.45	2207871.02	Картометрический метод	0.10	-
678	456692.81	2207870.66	Картометрический метод	0.10	-
679	456649.25	2207848.31	Картометрический метод	0.10	-
680	456596.78	2207830.16	Картометрический метод	0.10	-
681	456593.53	2207829.11	Картометрический метод	0.10	-
682	456551.97	2207818.83	Картометрический метод	0.10	-
683	456550.36	2207845.54	Картометрический метод	0.10	-
684	456542.66	2208126.55	Картометрический метод	0.10	-
685	456498.64	2208163.23	Картометрический метод	0.10	-
686	456432.83	2208160.96	Картометрический метод	0.10	-
687	456409.35	2208757.62	Картометрический метод	0.10	-
688	456398.01	2208870.23	Картометрический метод	0.10	-
689	456379.12	2208934.13	Картометрический метод	0.10	-
690	456291.57	2209165.75	Картометрический метод	0.10	-
691	456279.64	2209199.07	Картометрический метод	0.10	-
692	456185.36	2209472.41	Картометрический метод	0.10	-
693	456201.63	2209500.15	Картометрический метод	0.10	-
694	456230.83	2209542.73	Картометрический метод	0.10	-
695	456336.30	2209491.81	Картометрический метод	0.10	-
696	456352.19	2209512.94	Картометрический метод	0.10	-
697	456357.05	2209545.66	Картометрический метод	0.10	-
698	456358.99	2209562.93	Картометрический метод	0.10	-

2. Сведения о характерных точках границ объекта

Обозначение характерных точек границ	Координаты, м		Метод определения координат характерной точки	Средняя квадратическая погрешность положения характерной точки (Mf), м	Описание обозначения точки на местности (при наличии)
	X	Y			
1	2	3	4	5	6
699	456360.28	2209581.30	Картометрический метод	0.10	-
700	456361.95	2209604.98	Картометрический метод	0.10	-
701	456363.69	2209615.30	Картометрический метод	0.10	-
702	456366.98	2209634.26	Картометрический метод	0.10	-
703	456372.86	2209654.62	Картометрический метод	0.10	-
704	456374.28	2209660.15	Картометрический метод	0.10	-
705	456376.85	2209668.49	Картометрический метод	0.10	-
706	456392.37	2209712.03	Картометрический метод	0.10	-
707	456432.64	2209736.69	Картометрический метод	0.10	-
708	456469.72	2209759.40	Картометрический метод	0.10	-
709	456483.05	2209776.34	Картометрический метод	0.10	-
710	456505.77	2209805.19	Картометрический метод	0.10	-
711	456517.90	2209833.61	Картометрический метод	0.10	-
712	456522.13	2209864.17	Картометрический метод	0.10	-
713	456525.35	2209887.46	Картометрический метод	0.10	-
714	456529.04	2209914.10	Картометрический метод	0.10	-
715	456532.49	2209939.05	Картометрический метод	0.10	-
716	456539.55	2209990.06	Картометрический метод	0.10	-
717	456503.57	2209995.87	Картометрический метод	0.10	-
718	456503.32	2209994.39	Картометрический метод	0.10	-
719	456502.14	2209994.57	Картометрический метод	0.10	-
720	456502.38	2209996.05	Картометрический метод	0.10	-
721	456500.90	2209996.31	Картометрический метод	0.10	-
722	456503.45	2210021.25	Картометрический метод	0.10	-
723	456505.25	2210029.88	Картометрический метод	0.10	-
724	456545.23	2210036.58	Картометрический метод	0.10	-

2. Сведения о характерных точках границ объекта

Обозначение характерных точек границ	Координаты, м		Метод определения координат характерной точки	Средняя квадратическая погрешность положения характерной точки (Mt), м	Описание обозначения точки на местности (при наличии)
	X	Y			
1	2	3	4	5	6
725	456548.57	2210064.06	Картометрический метод	0.10	-
726	456552.55	2210096.71	Картометрический метод	0.10	-
727	456556.64	2210130.19	Картометрический метод	0.10	-
728	456555.12	2210162.95	Картометрический метод	0.10	-
729	456553.64	2210194.91	Картометрический метод	0.10	-
730	456552.03	2210229.62	Картометрический метод	0.10	-
731	456550.64	2210259.73	Картометрический метод	0.10	-
732	456550.47	2210263.50	Картометрический метод	0.10	-
733	456549.40	2210286.99	Картометрический метод	0.10	-
734	456549.12	2210293.14	Картометрический метод	0.10	-
735	456556.87	2210322.83	Картометрический метод	0.10	-
736	456533.80	2210326.23	Картометрический метод	0.10	-
737	456540.45	2210379.81	Картометрический метод	0.10	-
738	456544.91	2210407.62	Картометрический метод	0.10	-
739	456545.88	2210412.67	Картометрический метод	0.10	-
740	456575.41	2210455.37	Картометрический метод	0.10	-
741	456625.11	2210527.21	Картометрический метод	0.10	-
742	456649.21	2210575.16	Картометрический метод	0.10	-
743	456799.48	2210873.40	Картометрический метод	0.10	-
744	456809.36	2210893.77	Картометрический метод	0.10	-
745	456841.31	2210957.34	Картометрический метод	0.10	-
746	457014.81	2211317.29	Картометрический метод	0.10	-
747	457016.89	2211321.57	Картометрический метод	0.10	-
748	457177.87	2211542.79	Картометрический метод	0.10	-
749	457372.80	2211089.99	Картометрический метод	0.10	-
750	458971.38	2211070.93	Картометрический метод	0.10	-

2. Сведения о характерных точках границ объекта

Обозначение характерных точек границ	Координаты, м		Метод определения координат характерной точки	Средняя квадратическая погрешность положения характерной точки (M _t), м	Описание обозначения точки на местности (при наличии)
	X	Y			
1	2	3	4	5	6
751	459169.48	2210928.93	Картометрический метод	0.10	-
752	459271.08	2210832.20	Картометрический метод	0.10	-
753	459274.19	2210827.68	Картометрический метод	0.10	-
754	459434.08	2210595.16	Картометрический метод	0.10	-
755	459446.40	2210584.24	Картометрический метод	0.10	-
756	459473.34	2210560.37	Картометрический метод	0.10	-
757	459534.85	2210539.92	Картометрический метод	0.10	-
758	459556.57	2210511.05	Картометрический метод	0.10	-
759	459562.82	2210502.74	Картометрический метод	0.10	-
760	459630.48	2210412.70	Картометрический метод	0.10	-
761	459871.69	2210143.50	Картометрический метод	0.10	-
762	460073.49	2210036.98	Картометрический метод	0.10	-
763	460277.93	2210028.08	Картометрический метод	0.10	-
764	460456.02	2209952.32	Картометрический метод	0.10	-
765	460471.40	2209897.65	Картометрический метод	0.10	-
766	460496.38	2209809.03	Картометрический метод	0.10	-
767	460561.57	2209577.81	Картометрический метод	0.10	-
768	460897.56	2209506.22	Картометрический метод	0.10	-
769	461048.93	2209687.00	Картометрический метод	0.10	-
770	461031.75	2209714.53	Картометрический метод	0.10	-
771	461016.36	2209740.67	Картометрический метод	0.10	-
772	461002.93	2209761.83	Картометрический метод	0.10	-
773	460980.99	2209787.42	Картометрический метод	0.10	-
774	460968.46	2209800.81	Картометрический метод	0.10	-
775	460953.88	2209824.29	Картометрический метод	0.10	-
776	460935.29	2209856.60	Картометрический метод	0.10	-

2. Сведения о характерных точках границ объекта

Обозначение характерных точек границ	Координаты, м		Метод определения координат характерной точки	Средняя квадратическая погрешность положения характерной точки (Мт), м	Описание обозначения точки на местности (при наличии)
	X	Y			
1	2	3	4	5	6
777	460913.69	2209889.76	Картометрический метод	0.10	-
778	460897.81	2209913.39	Картометрический метод	0.10	-
779	460893.93	2209908.33	Картометрический метод	0.10	-
780	460865.07	2209883.14	Картометрический метод	0.10	-
781	460837.53	2209904.24	Картометрический метод	0.10	-
782	460833.23	2209901.06	Картометрический метод	0.10	-
783	460815.39	2209925.18	Картометрический метод	0.10	-
784	460818.56	2209927.52	Картометрический метод	0.10	-
785	460807.93	2209941.55	Картометрический метод	0.10	-
786	460823.32	2209955.86	Картометрический метод	0.10	-
787	460795.80	2209983.15	Картометрический метод	0.10	-
788	460811.32	2210017.63	Картометрический метод	0.10	-
789	460752.06	2210088.07	Картометрический метод	0.10	-
790	460693.93	2210153.28	Картометрический метод	0.10	-
791	460701.08	2210159.93	Картометрический метод	0.10	-
792	460738.86	2210191.79	Картометрический метод	0.10	-
793	460755.54	2210205.75	Картометрический метод	0.10	-
794	460788.42	2210188.81	Картометрический метод	0.10	-
795	460792.06	2210196.08	Картометрический метод	0.10	-
796	460808.71	2210197.17	Картометрический метод	0.10	-
797	460808.87	2210195.57	Картометрический метод	0.10	-
798	460818.01	2210190.68	Картометрический метод	0.10	-
799	460821.12	2210181.72	Картометрический метод	0.10	-
800	460787.95	2210161.88	Картометрический метод	0.10	-
801	460784.20	2210156.34	Картометрический метод	0.10	-
802	460796.61	2210143.63	Картометрический метод	0.10	-

2. Сведения о характерных точках границ объекта

Обозначение характерных точек границ	Координаты, м		Метод определения координат характерной точки	Средняя квадратическая погрешность положения характерной точки (Мт), м	Описание обозначения точки на местности (при наличии)
	X	Y			
1	2	3	4	5	6
803	460753.67	2210105.32	Картометрический метод	0.10	-
804	460783.44	2210069.49	Картометрический метод	0.10	-
805	460820.28	2210090.59	Картометрический метод	0.10	-
806	460816.61	2210098.10	Картометрический метод	0.10	-
807	460830.84	2210105.98	Картометрический метод	0.10	-
808	460835.09	2210097.03	Картометрический метод	0.10	-
809	460848.68	2210109.51	Картометрический метод	0.10	-
810	460862.58	2210116.71	Картометрический метод	0.10	-
811	460861.55	2210118.69	Картометрический метод	0.10	-
812	460874.46	2210124.89	Картометрический метод	0.10	-
813	460913.23	2210150.40	Картометрический метод	0.10	-
814	460936.27	2210117.25	Картометрический метод	0.10	-
815	460910.30	2210100.86	Картометрический метод	0.10	-
816	460908.31	2210103.80	Картометрический метод	0.10	-
817	460880.29	2210086.95	Картометрический метод	0.10	-
818	460895.11	2210069.03	Картометрический метод	0.10	-
819	460906.20	2210068.21	Картометрический метод	0.10	-
820	460912.83	2210075.13	Картометрический метод	0.10	-
821	460915.92	2210075.30	Картометрический метод	0.10	-
822	460933.97	2210063.65	Картометрический метод	0.10	-
823	460978.01	2210026.78	Картометрический метод	0.10	-
824	460968.05	2210017.53	Картометрический метод	0.10	-
825	460971.80	2210015.51	Картометрический метод	0.10	-
826	460995.93	2210003.64	Картометрический метод	0.10	-
827	461012.37	2209981.40	Картометрический метод	0.10	-
828	461007.55	2209978.33	Картометрический метод	0.10	-

2. Сведения о характерных точках границ объекта

Обозначение характерных точек границ	Координаты, м		Метод определения координат характерной точки	Средняя квадратическая погрешность положения характерной точки (M _t), м	Описание обозначения точки на местности (при наличии)
	X	Y			
1	2	3	4	5	6
829	461010.26	2209972.95	Картометрический метод	0.10	-
830	461014.09	2209975.48	Картометрический метод	0.10	-
831	461072.17	2209935.08	Картометрический метод	0.10	-
832	461044.95	2209917.78	Картометрический метод	0.10	-
833	461024.95	2209948.24	Картометрический метод	0.10	-
834	461025.13	2209945.52	Картометрический метод	0.10	-
835	461026.00	2209938.14	Картометрический метод	0.10	-
836	461020.55	2209929.02	Картометрический метод	0.10	-
837	461003.97	2209899.38	Картометрический метод	0.10	-
838	461009.07	2209892.25	Картометрический метод	0.10	-
839	461008.32	2209863.45	Картометрический метод	0.10	-
840	461012.56	2209863.34	Картометрический метод	0.10	-
841	461004.61	2209826.67	Картометрический метод	0.10	-
842	460980.67	2209811.08	Картометрический метод	0.10	-
843	460992.96	2209797.94	Картометрический метод	0.10	-
844	461016.51	2209770.52	Картометрический метод	0.10	-
845	461030.50	2209748.59	Картометрический метод	0.10	-
846	461045.52	2209722.91	Картометрический метод	0.10	-
847	461059.76	2209699.94	Картометрический метод	0.10	-
848	461115.95	2209767.06	Картометрический метод	0.10	-
849	461117.70	2209769.15	Картометрический метод	0.10	-
850	461117.70	2209769.14	Картометрический метод	0.10	-
851	461117.70	2209769.14	Картометрический метод	0.10	-
852	461119.42	2209806.54	Картометрический метод	0.10	-
853	461119.42	2209806.54	Картометрический метод	0.10	-
854	461137.00	2209835.81	Картометрический метод	0.10	-

2. Сведения о характерных точках границ объекта

Обозначение характерных точек границ	Координаты, м		Метод определения координат характерной точки	Средняя квадратическая погрешность положения характерной точки (Mt), м	Описание обозначения точки на местности (при наличии)
	X	Y			
1	2	3	4	5	6
855	461173.97	2209867.49	Картометрический метод	0.10	-
856	461188.07	2209876.52	Картометрический метод	0.10	-
857	461203.87	2209879.60	Картометрический метод	0.10	-
858	461209.59	2209880.71	Картометрический метод	0.10	-
859	461210.75	2209882.90	Картометрический метод	0.10	-
860	461270.12	2209994.65	Картометрический метод	0.10	-
861	461497.89	2210296.08	Картометрический метод	0.10	-
862	461562.98	2210365.20	Картометрический метод	0.10	-
863	461877.19	2210742.03	Картометрический метод	0.10	-
864	461895.57	2210726.60	Картометрический метод	0.10	-
865	462127.49	2210526.98	Картометрический метод	0.10	-
866	462999.48	2209771.76	Картометрический метод	0.10	-
867	463030.51	2209748.26	Картометрический метод	0.10	-
868	463011.85	2209085.72	Картометрический метод	0.10	-
869	462650.31	2209011.41	Картометрический метод	0.10	-
870	462580.26	2209008.83	Картометрический метод	0.10	-
871	461720.88	2208838.79	Картометрический метод	0.10	-
872	461732.57	2208814.31	Картометрический метод	0.10	-
873	461748.78	2208792.66	Картометрический метод	0.10	-
874	461803.93	2208693.30	Картометрический метод	0.10	-
875	461840.29	2208636.40	Картометрический метод	0.10	-
876	461860.00	2208608.60	Картометрический метод	0.10	-
877	461989.49	2208465.69	Картометрический метод	0.10	-
878	462064.33	2208320.65	Картометрический метод	0.10	-
879	462079.90	2208254.55	Картометрический метод	0.10	-
880	462088.58	2208145.68	Картометрический метод	0.10	-

2. Сведения о характерных точках границ объекта

Обозначение характерных точек границ	Координаты, м		Метод определения координат характерной точки	Средняя квадратическая погрешность положения характерной точки (Mt), м	Описание обозначения точки на местности (при наличии)
	X	Y			
1	2	3	4	5	6
881	462097.71	2208078.08	Картометрический метод	0.10	-
882	462095.96	2208006.28	Картометрический метод	0.10	-
883	462088.67	2207963.54	Картометрический метод	0.10	-
884	462074.38	2207914.77	Картометрический метод	0.10	-
885	462019.21	2207772.62	Картометрический метод	0.10	-
886	461929.73	2207646.30	Картометрический метод	0.10	-
887	461930.21	2207610.35	Картометрический метод	0.10	-
888	462039.45	2207596.55	Картометрический метод	0.10	-
889	462054.71	2207627.65	Картометрический метод	0.10	-
890	462068.32	2207645.99	Картометрический метод	0.10	-
891	462073.40	2207657.28	Картометрический метод	0.10	-
892	462085.50	2207664.34	Картометрический метод	0.10	-
893	462103.58	2207688.13	Картометрический метод	0.10	-
894	462108.40	2207707.96	Картометрический метод	0.10	-
895	462120.41	2207721.01	Картометрический метод	0.10	-
896	462133.09	2207719.41	Картометрический метод	0.10	-
897	462147.17	2207727.38	Картометрический метод	0.10	-
898	462157.54	2207744.76	Картометрический метод	0.10	-
899	462170.35	2207759.30	Картометрический метод	0.10	-
900	462180.06	2207759.00	Картометрический метод	0.10	-
901	462194.49	2207753.02	Картометрический метод	0.10	-
902	462212.79	2207742.58	Картометрический метод	0.10	-
903	462261.87	2207733.72	Картометрический метод	0.10	-
904	462305.16	2207719.99	Картометрический метод	0.10	-
905	462319.60	2207714.94	Картометрический метод	0.10	-
906	462332.17	2207717.93	Картометрический метод	0.10	-

2. Сведения о характерных точках границ объекта

Обозначение характерных точек границ	Координаты, м		Метод определения координат характерной точки	Средняя квадратическая погрешность положения характерной точки (Mt), м	Описание обозначения точки на местности (при наличии)
	X	Y			
1	2	3	4	5	6
907	462341.52	2207725.77	Картометрический метод	0.10	-
908	462355.41	2207734.39	Картометрический метод	0.10	-
909	462366.24	2207736.30	Картометрический метод	0.10	-
910	462377.18	2207730.84	Картометрический метод	0.10	-
911	462387.40	2207726.78	Картометрический метод	0.10	-
912	462406.54	2207736.52	Картометрический метод	0.10	-
913	462394.48	2207746.52	Картометрический метод	0.10	-
914	462384.25	2207750.93	Картометрический метод	0.10	-
915	462384.06	2207764.60	Картометрический метод	0.10	-
916	462390.42	2207769.72	Картометрический метод	0.10	-
917	462408.26	2207771.77	Картометрический метод	0.10	-
918	462421.61	2207775.54	Картометрический метод	0.10	-
919	462427.63	2207791.71	Картометрический метод	0.10	-
920	462433.39	2207825.76	Картометрический метод	0.10	-
921	462458.53	2207846.79	Картометрический метод	0.10	-
922	462482.57	2207852.50	Картометрический метод	0.10	-
923	462511.25	2207845.76	Картометрический метод	0.10	-
924	462550.59	2207843.65	Картометрический метод	0.10	-
925	462572.36	2207820.72	Картометрический метод	0.10	-
926	462629.72	2207808.14	Картометрический метод	0.10	-
927	462674.25	2207817.72	Картометрический метод	0.10	-
928	462694.46	2207841.25	Картометрический метод	0.10	-
929	462749.16	2207855.50	Картометрический метод	0.10	-
930	462807.98	2207865.28	Картометрический метод	0.10	-
931	462861.66	2207859.80	Картометрический метод	0.10	-
932	462907.77	2207822.02	Картометрический метод	0.10	-

2. Сведения о характерных точках границ объекта

Обозначение характерных точек границ	Координаты, м		Метод определения координат характерной точки	Средняя квадратическая погрешность положения характерной точки (Mt), м	Описание обозначения точки на местности (при наличии)
	X	Y			
1	2	3	4	5	6
933	462952.77	2207799.43	Картометрический метод	0.10	-
934	463000.13	2207798.32	Картометрический метод	0.10	-
935	463039.28	2207809.61	Картометрический метод	0.10	-
936	463089.25	2207813.91	Картометрический метод	0.10	-
937	463155.56	2207799.66	Картометрический метод	0.10	-
938	463141.91	2207772.41	Картометрический метод	0.10	-
939	463033.38	2207526.96	Картометрический метод	0.10	-
940	463053.62	2207465.86	Картометрический метод	0.10	-
941	463076.64	2207433.18	Картометрический метод	0.10	-
942	463060.22	2207421.73	Картометрический метод	0.10	-
943	463168.63	2206996.56	Картометрический метод	0.10	-
944	463188.71	2206966.90	Картометрический метод	0.10	-
945	463160.36	2206948.99	Картометрический метод	0.10	-
946	463143.64	2206940.41	Картометрический метод	0.10	-
947	463742.69	2206462.64	Картометрический метод	0.10	-
948	463612.21	2206371.92	Картометрический метод	0.10	-
949	463636.08	2206313.05	Картометрический метод	0.10	-
950	463673.79	2206326.61	Картометрический метод	0.10	-
951	463793.20	2205926.22	Картометрический метод	0.10	-
952	463800.65	2205925.32	Картометрический метод	0.10	-
953	463801.28	2205925.24	Картометрический метод	0.10	-
954	463974.55	2205904.34	Картометрический метод	0.10	-
955	463921.71	2205499.56	Картометрический метод	0.10	-
956	463919.43	2205482.10	Картометрический метод	0.10	-
957	463782.83	2205499.82	Картометрический метод	0.10	-
958	463570.50	2205435.23	Картометрический метод	0.10	-

2. Сведения о характерных точках границ объекта

Обозначение характерных точек границ	Координаты, м		Метод определения координат характерной точки	Средняя квадратическая погрешность положения характерной точки (Mf), м	Описание обозначения точки на местности (при наличии)
	X	Y			
1	2	3	4	5	6
959	463570.51	2205435.20	Картометрический метод	0.10	-
960	463369.27	2205373.96	Картометрический метод	0.10	-
961	463356.55	2205370.59	Картометрический метод	0.10	-
962	463378.64	2205324.30	Картометрический метод	0.10	-
963	463511.37	2205021.42	Картометрический метод	0.10	-
964	463707.17	2204592.17	Картометрический метод	0.10	-
965	463705.06	2204591.17	Картометрический метод	0.10	-
966	464051.82	2203853.35	Картометрический метод	0.10	-
967	464108.62	2203734.26	Картометрический метод	0.10	-
968	464351.79	2203213.20	Картометрический метод	0.10	-
969	464330.29	2203116.65	Картометрический метод	0.10	-
970	464212.88	2202971.88	Картометрический метод	0.10	-
971	464079.55	2202917.12	Картометрический метод	0.10	-
972	463965.51	2202923.01	Картометрический метод	0.10	-
973	464006.70	2202994.78	Картометрический метод	0.10	-
974	463980.90	2203014.63	Картометрический метод	0.10	-
975	463994.17	2203028.35	Картометрический метод	0.10	-
976	463974.46	2203046.28	Картометрический метод	0.10	-
977	463962.64	2203035.71	Картометрический метод	0.10	-
978	463951.76	2203039.43	Картометрический метод	0.10	-
979	463942.36	2203030.09	Картометрический метод	0.10	-
980	463933.14	2203010.78	Картометрический метод	0.10	-
981	463731.66	2203047.40	Картометрический метод	0.10	-
982	463712.21	2202944.47	Картометрический метод	0.10	-
983	463767.91	2202859.63	Картометрический метод	0.10	-
984	463848.49	2202859.39	Картометрический метод	0.10	-

2. Сведения о характерных точках границ объекта

Обозначение характерных точек границ	Координаты, м		Метод определения координат характерной точки	Средняя квадратическая погрешность положения характерной точки (M _t), м	Описание обозначения точки на местности (при наличии)
	X	Y			
1	2	3	4	5	6
985	463850.60	2202898.01	Картометрический метод	0.10	-
986	463893.55	2202916.57	Картометрический метод	0.10	-
987	463923.52	2202913.27	Картометрический метод	0.10	-
988	464002.51	2202908.93	Картометрический метод	0.10	-
989	464075.44	2202907.94	Картометрический метод	0.10	-
990	463971.05	2202673.59	Картометрический метод	0.10	-
991	463931.73	2202625.07	Картометрический метод	0.10	-
992	463903.03	2202649.52	Картометрический метод	0.10	-
993	463770.90	2202564.99	Картометрический метод	0.10	-
994	463758.04	2202592.82	Картометрический метод	0.10	-
995	463693.26	2202539.69	Картометрический метод	0.10	-
996	463659.90	2202518.87	Картометрический метод	0.10	-
997	463560.39	2202484.29	Картометрический метод	0.10	-
998	463465.01	2202440.80	Картометрический метод	0.10	-
999	463236.75	2202249.36	Картометрический метод	0.10	-
1000	463188.77	2202209.12	Картометрический метод	0.10	-
1001	463160.26	2202185.21	Картометрический метод	0.10	-
1002	463136.38	2202170.29	Картометрический метод	0.10	-
1003	463098.02	2202146.32	Картометрический метод	0.10	-
1004	463112.74	2202200.71	Картометрический метод	0.10	-
1005	463116.21	2202213.57	Картометрический метод	0.10	-
1006	463138.56	2202296.16	Картометрический метод	0.10	-
1007	463143.58	2202314.68	Картометрический метод	0.10	-
1008	463159.79	2202374.57	Картометрический метод	0.10	-
1009	463163.35	2202387.75	Картометрический метод	0.10	-
1010	463172.69	2202422.23	Картометрический метод	0.10	-

2. Сведения о характерных точках границ объекта

Обозначение характерных точек границ	Координаты, м		Метод определения координат характерной точки	Средняя квадратическая погрешность положения характерной точки (Мт), м	Описание обозначения точки на местности (при наличии)
	X	Y			
1	2	3	4	5	6
1011	463042.22	2202471.40	Картометрический метод	0.10	-
1012	463232.20	2203345.08	Картометрический метод	0.10	-
1013	463232.20	2203345.08	Картометрический метод	0.10	-
1014	463242.40	2203392.00	Картометрический метод	0.10	-
1015	463285.51	2203563.57	Картометрический метод	0.10	-
1016	463174.90	2204126.30	Картометрический метод	0.10	-
1	463123.12	2204316.46	Картометрический метод	0.10	-

3. Сведения о характерных точках части (частей) границы объекта

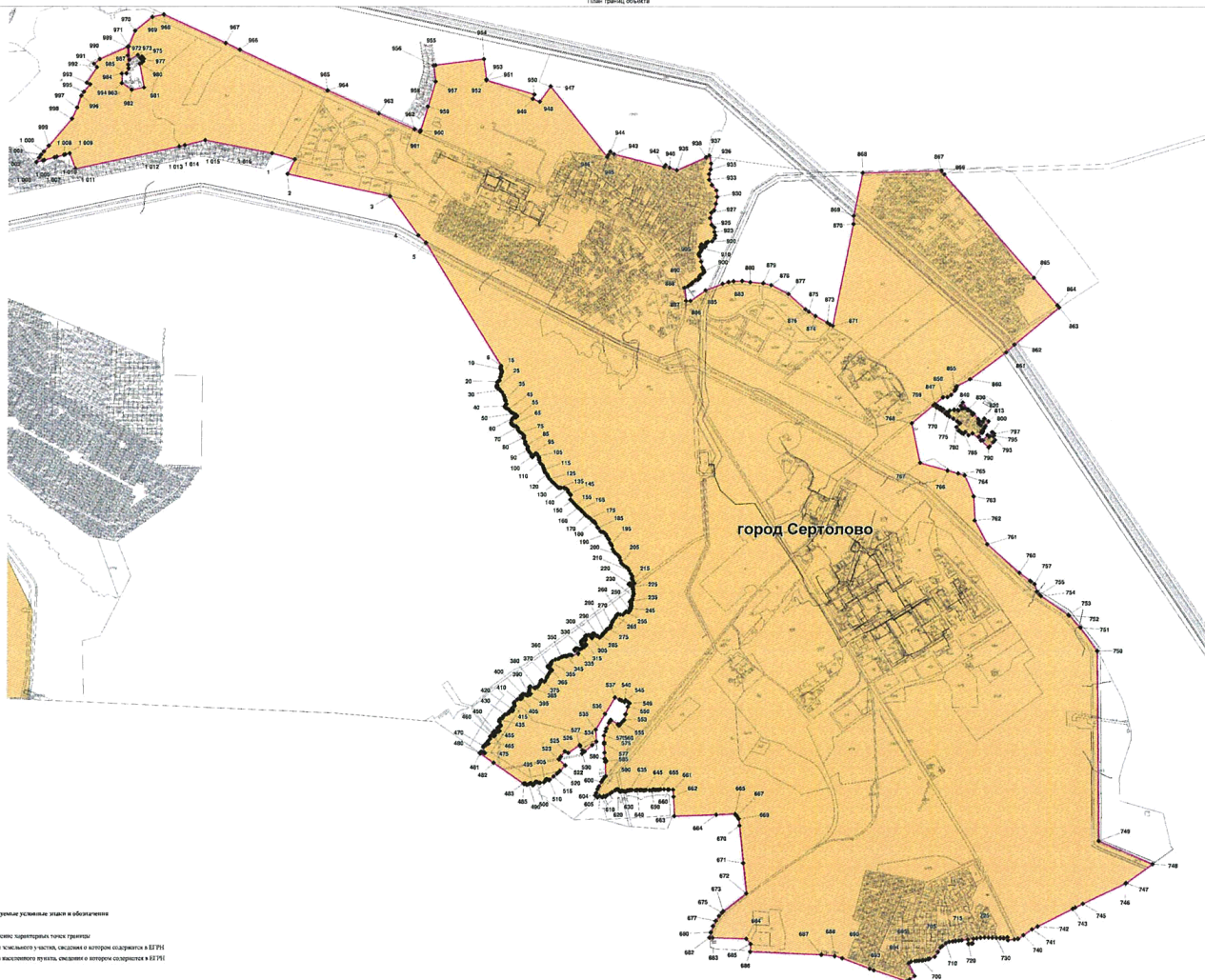
Обозначение характерных точек части границы	Координаты, м		Метод определения координат характерной точки	Средняя квадратическая погрешность положения характерной точки (Мт), м	Описание обозначения точки на местности (при наличии)
	X	Y			
1	2	3	4	5	6
-	-	-	-	-	-

**Текстовое описание местоположения границ
населенных пунктов, территориальных зон, особо охраняемых природных
территорий, зон с особыми условиями использования территорий**

Прохождение границы		Описание прохождения границы
от точки	до точки	
1	2	3
-	-	-

--	--	--

ОПИСАНИЕ МЕСТОПОЛОЖЕНИЯ ГРАНИЦ
Граница «внеочередного участка города Сертолово территориально-областного назначения Сертолово»
Вологодской провинциальной области Псковской области
План: граница области



Имена в черном, условные знаки и обозначения

- - обозначение застроенных точек границ
- граница населенного пункта, сведения в котором содержатся в ЕГРН
- граница населенного пункта, сведения в котором содержатся в ЕГРН

ОПИСАНИЕ МЕСТОПОЛОЖЕНИЯ ГРАНИЦ

посёлок Западная Лица муниципального образования город Сертолово
Всеволожского муниципального района Ленинградской области

(наименование объекта, местоположение границ которого описано (далее - объект))

Раздел 1

Сведения об объекте

№ п/п	Характеристики объекта	Описание характеристик
1	2	3
1.	Местоположение объекта	188651, Ленинградская область, район Всеволожский, массив Западная Лица
2.	Площадь объекта +/- величина погрешности определения площади (Р +/- Дельта Р)	2510156 +/- 197 м ²
3.	Иные характеристики объекта	-

Раздел 2

Сведения о местоположении границ объекта

1. Система координат МСК 47 зона 2

2. Сведения о характерных точках границ объекта

Обозначение характерных точек границ	Координаты, м		Метод определения координат характерной точки	Средняя квадратическая погрешность положения характерной точки (Мт), м	Описание обозначения точки на местности (при наличии)
	X	Y			
1	2	3	4	5	6
1	459307.87	2202124.58	Картометрический метод	0.10	-
2	459837.55	2201869.54	Картометрический метод	0.10	-
3	459921.42	2201638.64	Картометрический метод	0.10	-
4	460112.68	2201495.73	Картометрический метод	0.10	-
5	460060.33	2201313.65	Картометрический метод	0.10	-
6	460050.08	2201247.10	Картометрический метод	0.10	-
7	460051.89	2201156.81	Картометрический метод	0.10	-
8	460074.69	2201071.90	Картометрический метод	0.10	-
9	460204.23	2200790.65	Картометрический метод	0.10	-
10	460352.54	2200377.26	Картометрический метод	0.10	-
11	458811.15	2200309.03	Картометрический метод	0.10	-
12	458611.92	2200804.96	Картометрический метод	0.10	-
13	458566.27	2202091.53	Картометрический метод	0.10	-
1	459307.87	2202124.58	Картометрический метод	0.10	-

3. Сведения о характерных точках части (частей) границы объекта

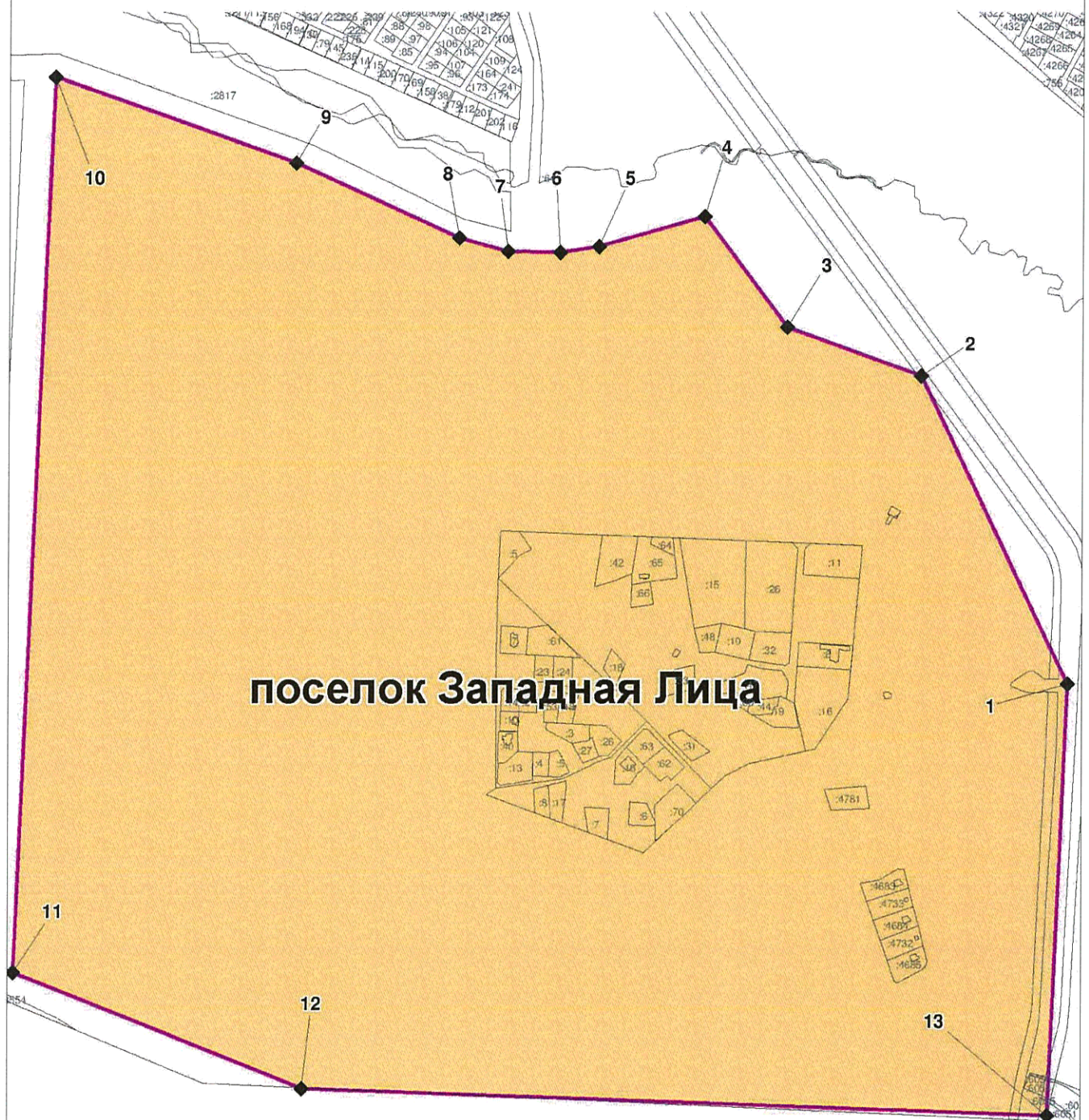
Обозначение характерных точек части границы	Координаты, м		Метод определения координат характерной точки	Средняя квадратическая погрешность положения характерной точки (Мт), м	Описание обозначения точки на местности (при наличии)
	X	Y			
1	2	3	4	5	6
-	-	-	-	-	-

**Текстовое описание местоположения границ
населенных пунктов, территориальных зон, особо охраняемых природных
территорий, зон с особыми условиями использования территорий**

Прохождение границы		Описание прохождения границы
от точки	по точки	
1	2	3
-	-	-

ОПИСАНИЕ МЕСТОПОЛОЖЕНИЯ ГРАНИЦ
Граница населённого пункта поселок Западная Лица муниципального образования Сертолово
Всеволожского муниципального района Ленинградской области

План границ объекта



Используемые условные знаки и обозначения

- ◆ - обозначение характерных точек границы
- - граница земельного участка, сведения о котором содержатся в ЕГРН
- (thick purple line) - граница населенного пункта, сведения о котором содержатся в ЕГРН