

№ 206004-2020-6910
от 31.08.2020

ПРАВИТЕЛЬСТВО ЛЕНИНГРАДСКОЙ ОБЛАСТИ

ПОСТАНОВЛЕНИЕ

от 31 августа 2020 года № 608

О внесении изменений в Генеральный план муниципального образования "Выборгское городское поселение" Выборгского района Ленинградской области

На основании пункта 4 части 1 статьи 1 областного закона от 7 июля 2014 года № 45-оз "О перераспределении полномочий в области градостроительной деятельности между органами государственной власти Ленинградской области и органами местного самоуправления Ленинградской области" Правительство Ленинградской области **п о с т а н о в л я е т :**

1. Внести в Генеральный план муниципального образования "Выборгское городское поселение" Выборгского района Ленинградской области, утвержденный решением совета депутатов муниципального образования "Выборгское городское поселение" Выборгского района Ленинградской области от 25 ноября 2009 года № 17, изменения согласно приложению к настоящему постановлению.

2. Комитету градостроительной политики Ленинградской области разместить (опубликовать) настоящее постановление на официальном интернет-портале Администрации Ленинградской области в информационно-телекоммуникационной сети "Интернет", а также в установленные частью 9 статьи 9 Градостроительного кодекса Российской Федерации сроки обеспечить размещение Генерального плана муниципального образования "Выборгское городское поселение" Выборгского района Ленинградской области и материалов по его обоснованию в федеральной государственной информационной системе территориального планирования.

Губернатор
Ленинградской области



А.Дрозденко

Приложение
к постановлению Правительства
Ленинградской области
от 31 августа 2020 года № 608

ИЗМЕНЕНИЯ
в Генеральный план муниципального образования
"Выборгское городское поселение"
Выборгского района Ленинградской области

ПОЛОЖЕНИЕ
о территориальном планировании

ОГЛАВЛЕНИЕ

1. Сведения о видах, назначении и наименованиях планируемых для размещения объектов местного значения муниципального образования "Город Выборг" Выборгского района Ленинградской области, их основные характеристики, их местоположение.....3
2. Параметры функциональных зон, а также сведения о планируемых для размещения в них объектах федерального значения, объектах регионального значения, объектах местного значения.....4

1. Сведения о видах, назначении и наименованиях планируемых для размещения объектов местного значения муниципального образования "Город Выборг" Выборгского района Ленинградской области, их основные характеристики, их местоположение

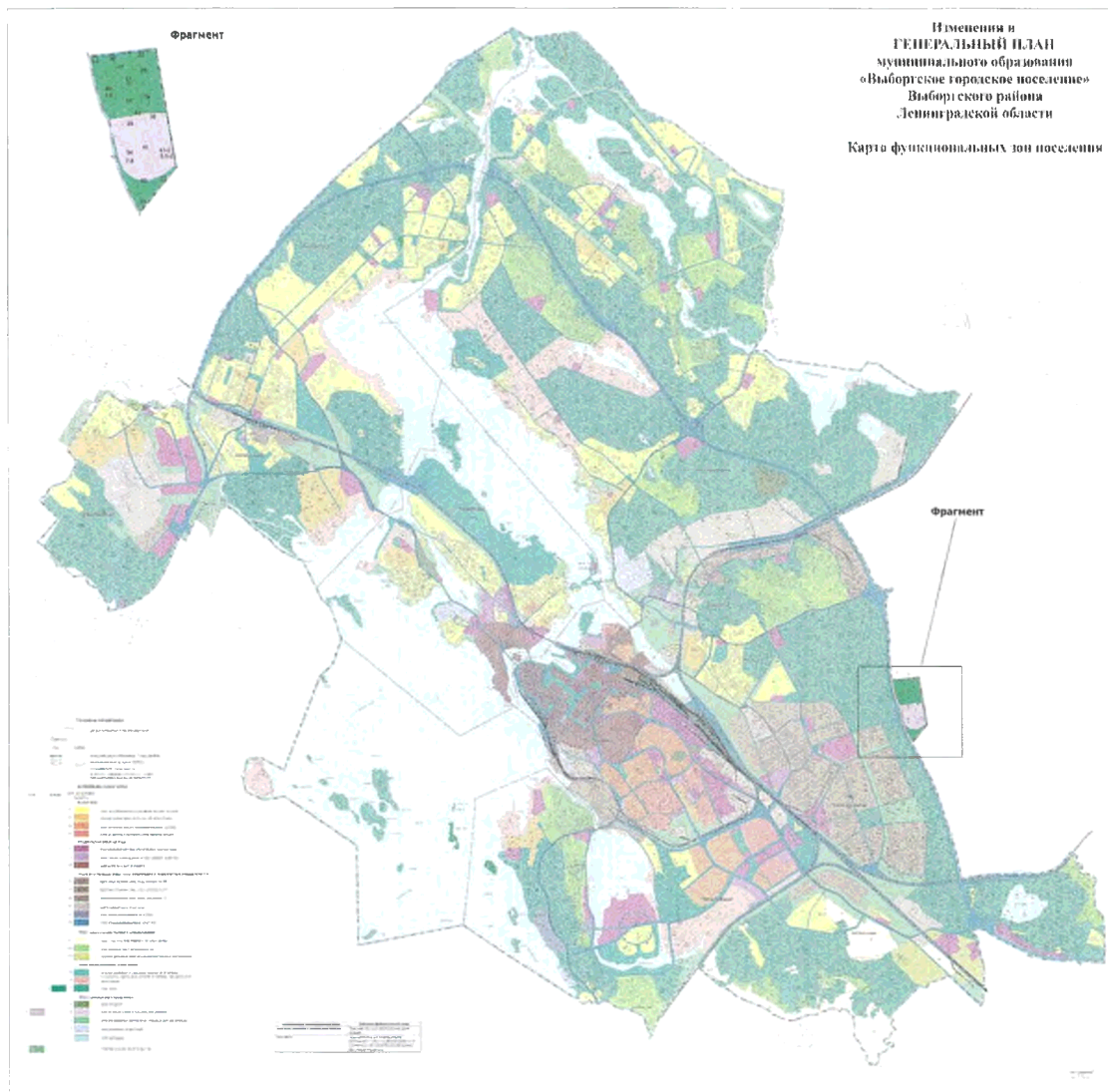
Изменениями в Генеральный план размещение планируемых объектов местного значения поселения не предусматривается.

2. Параметры функциональных зон, а также сведения о планируемых для размещения в них объектах федерального значения, объектах регионального значения, объектах местного значения

№ п/п	Наименование функциональной зоны	Индекс функциональной зоны	Параметры функциональных зон		Сведения о планируемых для размещения объектах	Значение объекта
			Площадь зоны, га	Максимальная этажность		
1	Зона складирования и захоронения отходов	К2	15,50	не подлежит установлению, но не более 20 м	производственные здания: участок хранения, участок сортировки, измельчения, брикетирования и так далее, участок компостирования, участок захоронения, участок термического уничтожения	иное ¹
					хозяйственные объекты: административно-бытовые корпуса, контрольно-пропускные пункты совместно с пунктом стационарного радиометрического контроля, весовая, гаражи и площадки с навесами и мастерскими для стоянки и ремонта машин и механизмов, склад горюче-смазочных материалов, склад для хранения энергоресурсов, строительных материалов, спецодежды, хозяйственного инвентаря и другого, объект электроснабжения и другие сооружения	иное ¹
2	Зона лесов	РЗ	23,51		не размещаются	

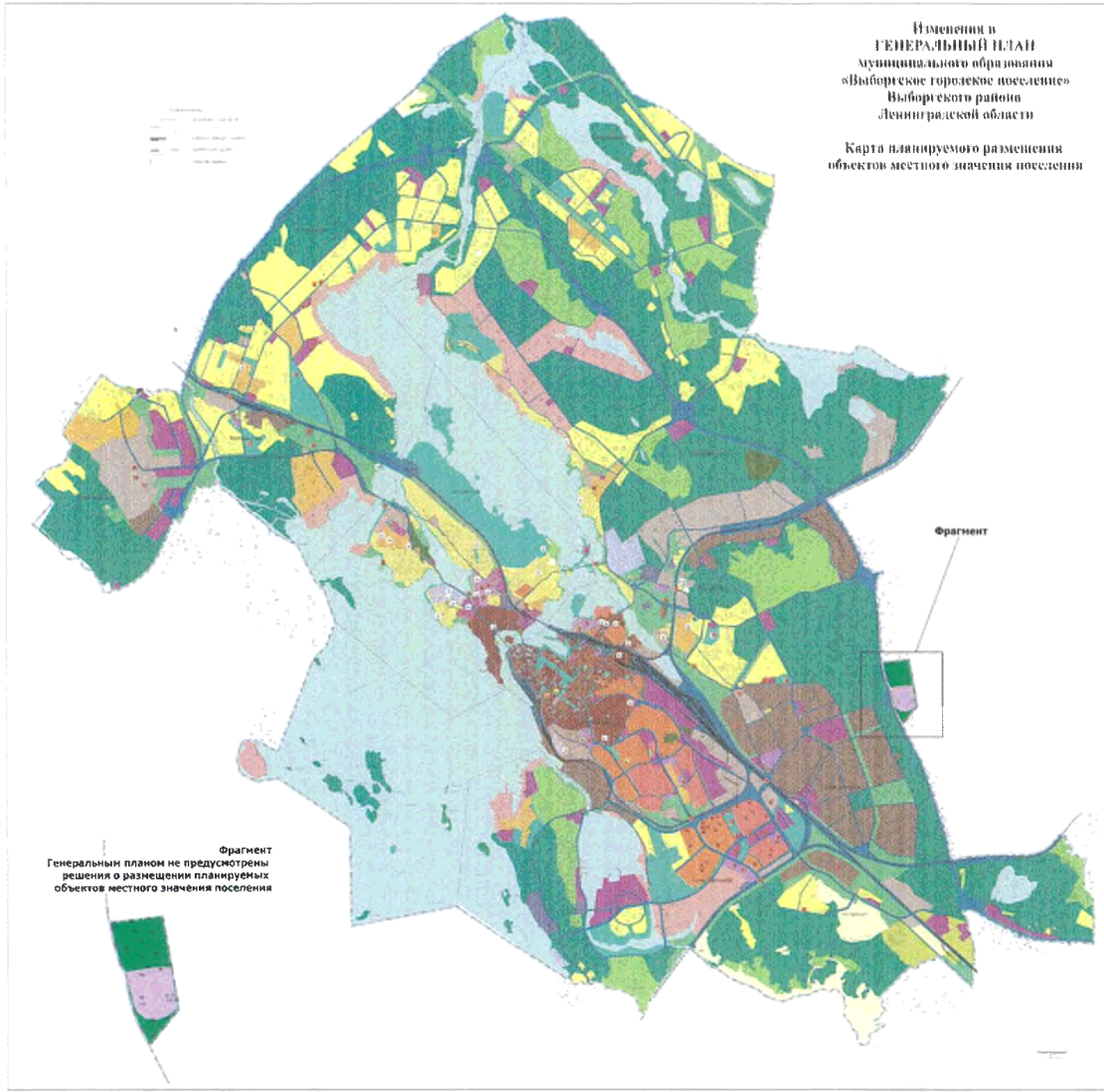
¹ Возможно размещение объектов за счет средств юридических или физических лиц – правообладателей земельного участка в соответствии с СП 320.1325800.2017 «Полигоны для твердых коммунальных отходов, проектирование, эксплуатация и рекультивация».

КАРТЫ



Изменения в
ГЕНЕРАЛЬНЫЙ ПЛАН
муниципального образования
«Выборгское городское поселение»
Выборгского района
Ленинградской области

Карта планируемого размещения
объектов местного значения поселения

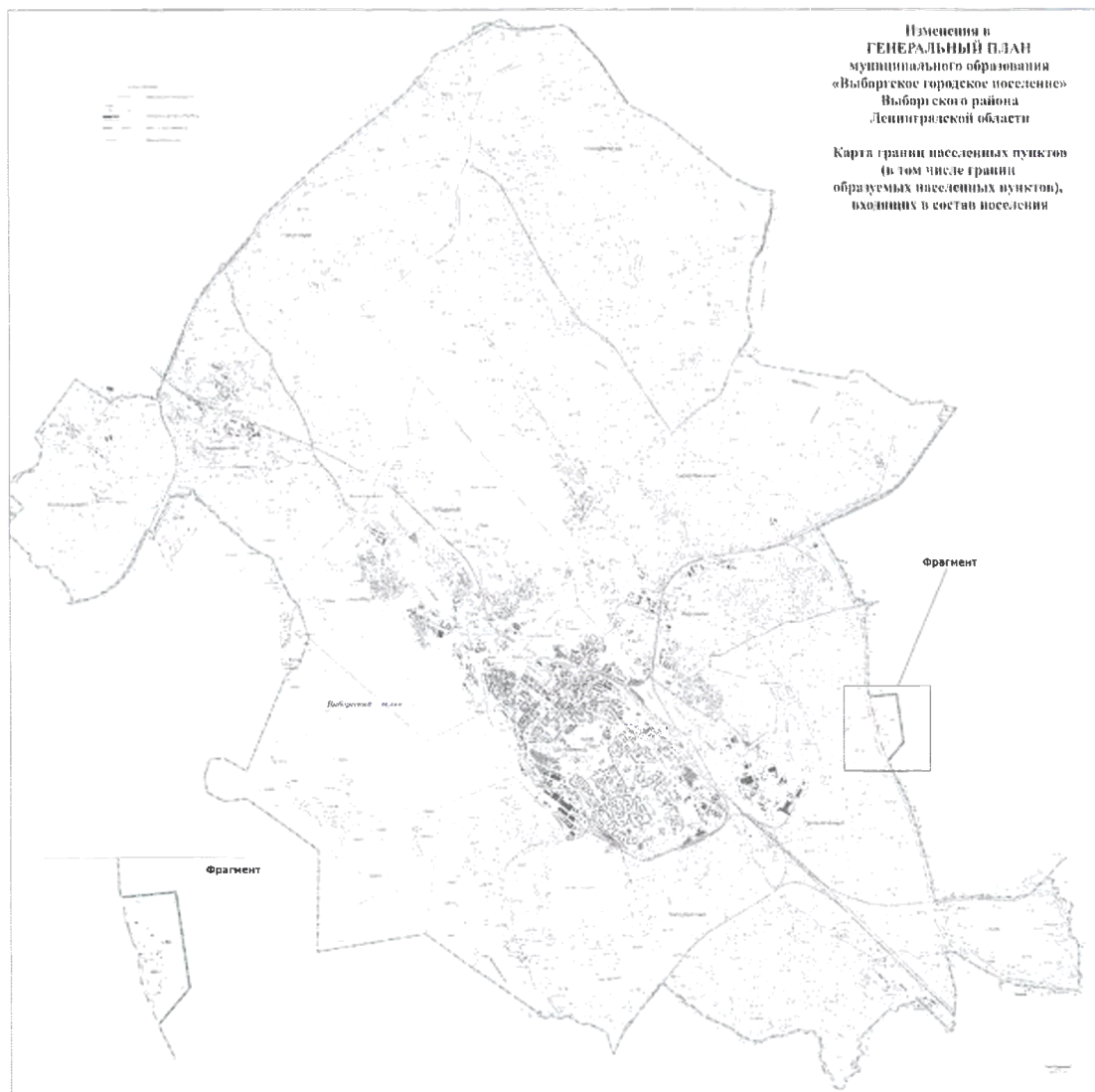


Фрагмент
Генеральным планом не предусмотрены
решения о размещении планируемых
объектов местного значения поселения

Фрагмент

Изменения в
ГЕНЕРАЛЬНЫЙ ПЛАН
муниципального образования
«Выборгское городское поселение»
Выборгского района
Ленинградской области

Карта границ населенных пунктов
(в том числе границ
образуемых населенных пунктов),
входящих в состав поселения



Сведения о границах населенного пункта

ОПИСАНИЕ МЕСТОПОЛОЖЕНИЯ ГРАНИЦ		
Населенный пункт		
<small>(наименование объекта, местоположение границ которого описано (далее – объект)</small>		
Раздел 1		
Сведения о границах населенных пунктов (в том числе границах образуемых населенных пунктов), входящих в состав поселения		
№ п/п	Характеристики объекта	Описание характеристик
<i>1</i>	<i>2</i>	<i>3</i>
1	Местоположение объекта	Ленинградская область, Выборгский район, «город Выборг»
2	Площадь объекта +/- величина погрешности определения площади (Р +/- Дельта Р)	1597903 +/- 442 кв. м
3	Иные характеристики объекта	-

Раздел 2					
Сведения о местоположении границ объекта					
1. Система координат МСК-47 зона I					
2. Сведения о характерных точках границ объекта					
Обозначение характерных точек границ	Координаты, м		Метод определения координат характерной точки	Средняя квадратическая погрешность положения характерной точки (Мп), м	Описание обозначения точки на местности (при наличии)
	X	Y			
1	2	3	4	5	6
1	518406,46	1302648,81	Картометрический	0,1	-
2	518489,72	1302647,73	Картометрический	0,1	-
3	518553,77	1302645,65	Картометрический	0,1	-
4	518585,07	1302650,56	Картометрический	0,1	-
5	518635,70	1302652,77	Картометрический	0,1	-
6	518667,52	1302648,82	Картометрический	0,1	-
7	518719,27	1302622,46	Картометрический	0,1	-
8	518739,55	1302615,39	Картометрический	0,1	-
9	518775,69	1302595,29	Картометрический	0,1	-
10	518808,64	1302569,24	Картометрический	0,1	-
11	518834,09	1302538,24	Картометрический	0,1	-
12	518874,71	1302514,97	Картометрический	0,1	-
13	518927,95	1302490,27	Картометрический	0,1	-
14	519033,47	1302478,06	Картометрический	0,1	-
15	519085,75	1302481,07	Картометрический	0,1	-
16	519109,20	1302477,53	Картометрический	0,1	-
17	519162,92	1302486,99	Картометрический	0,1	-
18	519196,77	1302488,04	Картометрический	0,1	-
19	519248,91	1302462,25	Картометрический	0,1	-
20	519298,64	1302461,81	Картометрический	0,1	-
21	519299,53	1302491,99	Картометрический	0,1	-
22	519411,67	1302476,39	Картометрический	0,1	-
23	519426,83	1302408,06	Картометрический	0,1	-
24	519471,95	1302359,77	Картометрический	0,1	-
25	519460,01	1302258,24	Картометрический	0,1	-
26	519492,55	1302243,88	Картометрический	0,1	-
27	519541,21	1302204,26	Картометрический	0,1	-
28	519560,04	1302271,46	Картометрический	0,1	-
29	519584,14	1302282,84	Картометрический	0,1	-
30	519653,62	1302238,40	Картометрический	0,1	-
31	519639,33	1302168,32	Картометрический	0,1	-
32	519694,49	1302141,83	Картометрический	0,1	-
33	519739,66	1302141,83	Картометрический	0,1	-
34	519740,51	1302172,78	Картометрический	0,1	-
35	519770,49	1302170,10	Картометрический	0,1	-
36	519776,10	1302145,73	Картометрический	0,1	-
37	519812,33	1302143,75	Картометрический	0,1	-
38	519857,48	1302102,91	Картометрический	0,1	-

Раздел 2					
Сведения о местоположении границ объекта					
1. Система координат МСК-47 зона 1					
2. Сведения о характерных точках границ объекта					
Обозначение характерных точек границ	Координаты, м		Метод определения координат характерной точки	Средняя квадратическая погрешность положения характерной точки (Mt), м	Описание обозначения точки на местности (при наличии)
	X	Y			
1	2	3	4	5	6
39	519803,00	1302060,31	Картометрический	0,1	-
40	519748,64	1302017,93	Картометрический	0,1	-
41	519743,35	1302013,53	Картометрический	0,1	-
42	519689,47	1301968,64	Картометрический	0,1	-
43	519674,09	1301954,64	Картометрический	0,1	-
44	519667,29	1301948,44	Картометрический	0,1	-
45	519626,58	1301901,68	Картометрический	0,1	-
46	519597,33	1301867,52	Картометрический	0,1	-
47	519569,31	1301825,77	Картометрический	0,1	-
48	519543,29	1301779,98	Картометрический	0,1	-
49	519501,39	1301680,17	Картометрический	0,1	-
50	519487,64	1301632,06	Картометрический	0,1	-
51	519476,90	1301578,67	Картометрический	0,1	-
52	519470,75	1301525,39	Картометрический	0,1	-
53	519468,80	1301471,80	Картометрический	0,1	-
54	519470,47	1301274,63	Картометрический	0,1	-
55	519520,57	1301274,32	Картометрический	0,1	-
56	519518,47	1300867,87	Картометрический	0,1	-
57	519511,65	1300798,13	Картометрический	0,1	-
58	519462,00	1300803,86	Картометрический	0,1	-
59	519440,89	1300619,74	Картометрический	0,1	-
60	519432,36	1300622,37	Картометрический	0,1	-
61	519421,07	1300622,99	Картометрический	0,1	-
62	519419,39	1300608,74	Картометрический	0,1	-
63	519422,83	1300609,06	Картометрический	0,1	-
64	519430,93	1300607,73	Картометрический	0,1	-
65	519439,26	1300605,54	Картометрический	0,1	-
66	519401,22	1300273,60	Картометрический	0,1	-
67	519394,05	1300211,11	Картометрический	0,1	-
68	519609,72	1300165,46	Картометрический	0,1	-
69	519707,27	1300142,34	Картометрический	0,1	-
70	519791,00	1300127,34	Картометрический	0,1	-
71	519971,61	1300074,57	Картометрический	0,1	-
72	520100,53	1300031,69	Картометрический	0,1	-
73	520118,98	1300025,33	Картометрический	0,1	-
74	520129,79	1300053,42	Картометрический	0,1	-
75	520149,19	1300048,94	Картометрический	0,1	-
76	520140,89	1300020,59	Картометрический	0,1	-

Раздел 2					
Сведения о местоположении границ объекта					
1. Система координат МСК-47 зона 1					
2. Сведения о характерных точках границ объекта					
Обозначение характерных точек границ	Координаты, м		Метод определения координат характерной точки	Средняя квадратическая погрешность положения характерной точки (Mt), м	Описание обозначения точки на местности (при наличии)
	X	Y			
1	2	3	4	5	6
77	520167,55	1300010,48	Картометрический	0,1	-
78	520459,81	1299917,65	Картометрический	0,1	-
79	520703,45	1299840,83	Картометрический	0,1	-
80	520762,47	1299817,77	Картометрический	0,1	-
81	520846,25	1299789,92	Картометрический	0,1	-
82	520985,45	1299728,75	Картометрический	0,1	-
83	521061,21	1299703,75	Картометрический	0,1	-
84	521500,96	1299471,66	Картометрический	0,1	-
85	521623,91	1299395,44	Картометрический	0,1	-
86	521685,53	1299371,41	Картометрический	0,1	-
87	521693,19	1299377,66	Картометрический	0,1	-
88	521711,14	1299367,78	Картометрический	0,1	-
89	521798,21	1299321,03	Картометрический	0,1	-
90	521850,41	1299295,77	Картометрический	0,1	-
91	521903,58	1299272,60	Картометрический	0,1	-
92	521957,62	1299251,55	Картометрический	0,1	-
93	522012,44	1299232,65	Картометрический	0,1	-
94	522058,17	1299220,09	Картометрический	0,1	-
95	522103,84	1299208,88	Картометрический	0,1	-
96	522200,44	1299189,23	Картометрический	0,1	-
97	522231,48	1299191,94	Картометрический	0,1	-
98	522244,48	1299192,06	Картометрический	0,1	-
99	522260,81	1299189,98	Картометрический	0,1	-
100	522260,53	1299188,68	Картометрический	0,1	-
101	522277,75	1299180,17	Картометрический	0,1	-
102	522325,76	1299167,01	Картометрический	0,1	-
103	522379,06	1299130,49	Картометрический	0,1	-
104	522389,08	1299127,62	Картометрический	0,1	-
105	522475,18	1299103,38	Картометрический	0,1	-
106	522551,63	1299080,38	Картометрический	0,1	-
107	522612,08	1299067,05	Картометрический	0,1	-
108	522672,84	1299055,20	Картометрический	0,1	-
109	522733,88	1299044,86	Картометрический	0,1	-
110	522795,15	1299036,02	Картометрический	0,1	-
111	522856,62	1299028,69	Картометрический	0,1	-
112	522911,86	1299023,47	Картометрический	0,1	-
113	522912,58	1299014,20	Картометрический	0,1	-
114	523032,97	1299002,98	Картометрический	0,1	-

Раздел 2					
Сведения о местоположении границ объекта					
1. Система координат МСК-47 зона 1					
2. Сведения о характерных точках границ объекта					
Обозначение характерных точек границ	Координаты, м		Метод определения координат характерной точки	Средняя квадратическая погрешность положения характерной точки (Mt), м	Описание обозначения точки на местности (при наличии)
	X	Y			
1	2	3	4	5	6
115	523380,06	1298992,95	Картометрический	0,1	-
116	523449,25	1298991,30	Картометрический	0,1	-
117	523587,52	1298983,62	Картометрический	0,1	-
118	523751,46	1298958,77	Картометрический	0,1	-
119	523929,45	1298937,65	Картометрический	0,1	-
120	524056,29	1298928,78	Картометрический	0,1	-
121	524091,84	1298943,93	Картометрический	0,1	-
122	524143,88	1298951,15	Картометрический	0,1	-
123	524180,71	1298959,33	Картометрический	0,1	-
124	524235,01	1298987,31	Картометрический	0,1	-
125	524277,44	1299053,32	Картометрический	0,1	-
126	524315,74	1299039,26	Картометрический	0,1	-
127	524278,90	1298897,10	Картометрический	0,1	-
128	524404,79	1298728,54	Картометрический	0,1	-
129	524493,00	1298694,02	Картометрический	0,1	-
130	524564,58	1298666,00	Картометрический	0,1	-
131	524749,63	1298583,47	Картометрический	0,1	-
132	524803,59	1298554,93	Картометрический	0,1	-
133	524889,86	1298506,11	Картометрический	0,1	-
134	524959,98	1298461,57	Картометрический	0,1	-
135	524990,81	1298441,31	Картометрический	0,1	-
136	525412,92	1298176,18	Картометрический	0,1	-
137	525490,80	1298113,06	Картометрический	0,1	-
138	525506,99	1298100,76	Картометрический	0,1	-
139	525494,52	1298074,97	Картометрический	0,1	-
140	525511,83	1298063,91	Картометрический	0,1	-
141	525524,61	1298089,07	Картометрический	0,1	-
142	525540,49	1298078,09	Картометрический	0,1	-
143	525637,48	1298275,02	Картометрический	0,1	-
144	525704,87	1298411,40	Картометрический	0,1	-
145	525774,63	1298552,33	Картометрический	0,1	-
146	525862,51	1298733,14	Картометрический	0,1	-
147	526018,01	1299047,32	Картометрический	0,1	-
148	526087,52	1299174,74	Картометрический	0,1	-
149	526173,44	1299298,59	Картометрический	0,1	-
150	526270,23	1299411,07	Картометрический	0,1	-
151	526376,00	1299512,42	Картометрический	0,1	-
152	526493,74	1299604,88	Картометрический	0,1	-

Раздел 2					
Сведения о местоположении границ объекта					
1. Система координат МСК-47 зона 1					
2. Сведения о характерных точках границ объекта					
Обозначение характерных точек границ	Координаты, м		Метод определения координат характерной точки	Средняя квадратическая погрешность положения характерной точки (Mt), м	Описание обозначения точки на местности (при наличии)
	X	Y			
1	2	3	4	5	6
153	526568,37	1299655,92	Картометрический	0,1	-
154	526702,28	1299745,88	Картометрический	0,1	-
155	526891,29	1299872,87	Картометрический	0,1	-
156	527055,69	1299983,19	Картометрический	0,1	-
157	527151,51	1300046,71	Картометрический	0,1	-
158	527179,26	1300065,12	Картометрический	0,1	-
159	527363,77	1300187,49	Картометрический	0,1	-
160	527429,52	1300089,51	Картометрический	0,1	-
161	527565,01	1300197,67	Картометрический	0,1	-
162	527677,58	1300136,22	Картометрический	0,1	-
163	527645,37	1300022,22	Картометрический	0,1	-
164	527648,21	1299956,54	Картометрический	0,1	-
165	527634,89	1299883,44	Картометрический	0,1	-
166	527617,03	1299654,84	Картометрический	0,1	-
167	527608,30	1299613,29	Картометрический	0,1	-
168	527663,07	1299612,64	Картометрический	0,1	-
169	527688,65	1299530,57	Картометрический	0,1	-
170	527714,46	1299447,67	Картометрический	0,1	-
171	527788,18	1299298,36	Картометрический	0,1	-
172	527911,38	1299098,99	Картометрический	0,1	-
173	527974,97	1299022,51	Картометрический	0,1	-
174	528047,80	1298899,70	Картометрический	0,1	-
175	528093,42	1298863,79	Картометрический	0,1	-
176	528111,10	1298795,09	Картометрический	0,1	-
177	528127,20	1298779,78	Картометрический	0,1	-
178	528127,80	1298683,13	Картометрический	0,1	-
179	528148,93	1298625,65	Картометрический	0,1	-
180	528012,03	1298519,31	Картометрический	0,1	-
181	528005,40	1298484,42	Картометрический	0,1	-
182	528191,12	1297088,68	Картометрический	0,1	-
183	528337,78	1296905,96	Картометрический	0,1	-
184	528347,96	1296704,18	Картометрический	0,1	-
185	528355,10	1296693,80	Картометрический	0,1	-
186	528362,07	1296692,64	Картометрический	0,1	-
187	528422,23	1296735,80	Картометрический	0,1	-
188	528419,48	1296739,54	Картометрический	0,1	-
189	528425,18	1296743,73	Картометрический	0,1	-
190	528427,99	1296739,93	Картометрический	0,1	-

Раздел 2					
Сведения о местоположении границ объекта					
1. Система координат МСК-47 зона 1					
2. Сведения о характерных точках границ объекта					
Обозначение характерных точек границ	Координаты, м		Метод определения координат характерной точки	Средняя квадратическая погрешность положения характерной точки (Mt), м	Описание обозначения точки на местности (при наличии)
	X	Y			
1	2	3	4	5	6
191	528457,81	1296761,50	Картометрический	0,1	-
192	528529,29	1296810,99	Картометрический	0,1	-
193	528568,52	1296837,14	Картометрический	0,1	-
194	528615,93	1296864,67	Картометрический	0,1	-
195	528634,04	1296873,25	Картометрический	0,1	-
196	528640,29	1296875,66	Картометрический	0,1	-
197	528674,17	1296887,51	Картометрический	0,1	-
198	528728,27	1296900,60	Картометрический	0,1	-
199	528735,57	1296901,71	Картометрический	0,1	-
200	528759,06	1296905,31	Картометрический	0,1	-
201	528812,63	1296903,98	Картометрический	0,1	-
202	528840,38	1296899,72	Картометрический	0,1	-
203	528867,52	1296891,47	Картометрический	0,1	-
204	528873,65	1296890,34	Картометрический	0,1	-
205	528879,44	1296889,52	Картометрический	0,1	-
206	528903,91	1296886,06	Картометрический	0,1	-
207	528981,84	1296857,11	Картометрический	0,1	-
208	529061,56	1296829,60	Картометрический	0,1	-
209	529092,93	1296824,64	Картометрический	0,1	-
210	529095,83	1296824,51	Картометрический	0,1	-
211	529108,50	1296823,93	Картометрический	0,1	-
212	529155,66	1296822,34	Картометрический	0,1	-
213	529186,39	1296827,65	Картометрический	0,1	-
214	529226,72	1296834,56	Картометрический	0,1	-
215	529260,56	1296843,69	Картометрический	0,1	-
216	529285,99	1296850,46	Картометрический	0,1	-
217	529333,08	1296859,10	Картометрический	0,1	-
218	529403,14	1296865,36	Картометрический	0,1	-
219	529465,31	1296867,53	Картометрический	0,1	-
220	529501,46	1296866,83	Картометрический	0,1	-
221	529644,29	1296860,73	Картометрический	0,1	-
222	529690,53	1296861,33	Картометрический	0,1	-
223	529747,42	1296867,17	Картометрический	0,1	-
224	529828,61	1296887,60	Картометрический	0,1	-
225	529889,46	1296909,32	Картометрический	0,1	-
226	529908,83	1296917,73	Картометрический	0,1	-
227	529963,39	1296947,53	Картометрический	0,1	-
228	530128,19	1297053,06	Картометрический	0,1	-

Раздел 2					
Сведения о местоположении границ объекта					
1. Система координат МСК-47 зона 1					
2. Сведения о характерных точках границ объекта					
Обозначение характерных точек границ	Координаты, м		Метод определения координат характерной точки	Средняя квадратическая погрешность положения характерной точки (Mt), м	Описание обозначения точки на местности (при наличии)
	X	Y			
1	2	3	4	5	6
229	530175,52	1297071,18	Картометрический	0,1	-
230	530186,50	1297074,29	Картометрический	0,1	-
231	530413,96	1297113,07	Картометрический	0,1	-
232	530634,27	1297173,53	Картометрический	0,1	-
233	530720,77	1297190,05	Картометрический	0,1	-
234	530768,59	1297196,24	Картометрический	0,1	-
235	530777,18	1297196,47	Картометрический	0,1	-
236	530852,46	1297198,60	Картометрический	0,1	-
237	530920,01	1297202,55	Картометрический	0,1	-
238	530934,41	1297201,90	Картометрический	0,1	-
239	531007,77	1297195,92	Картометрический	0,1	-
240	531049,19	1297192,91	Картометрический	0,1	-
241	531085,97	1296949,22	Картометрический	0,1	-
242	531091,96	1296927,53	Картометрический	0,1	-
243	531100,62	1296896,23	Картометрический	0,1	-
244	531149,14	1296795,71	Картометрический	0,1	-
245	531210,90	1296649,29	Картометрический	0,1	-
246	531258,24	1296537,07	Картометрический	0,1	-
247	531277,59	1296498,43	Картометрический	0,1	-
248	531299,69	1296464,66	Картометрический	0,1	-
249	531403,80	1296328,89	Картометрический	0,1	-
250	531531,17	1296167,99	Картометрический	0,1	-
251	531700,03	1295951,80	Картометрический	0,1	-
252	531780,32	1295849,00	Картометрический	0,1	-
253	531785,75	1295841,98	Картометрический	0,1	-
254	531791,42	1295834,68	Картометрический	0,1	-
255	531805,46	1295817,12	Картометрический	0,1	-
256	531899,99	1295698,97	Картометрический	0,1	-
257	532016,57	1295547,80	Картометрический	0,1	-
258	532154,32	1295368,06	Картометрический	0,1	-
259	532179,46	1295317,57	Картометрический	0,1	-
260	532221,45	1295222,78	Картометрический	0,1	-
261	532282,03	1295089,62	Картометрический	0,1	-
262	532297,74	1295057,06	Картометрический	0,1	-
263	532319,45	1295012,18	Картометрический	0,1	-
264	532383,86	1294864,65	Картометрический	0,1	-
265	532400,88	1294826,83	Картометрический	0,1	-
266	532423,19	1294787,89	Картометрический	0,1	-

Раздел 2					
Сведения о местоположении границ объекта					
1. Система координат МСК-47 зона 1					
2. Сведения о характерных точках границ объекта					
Обозначение характерных точек границ	Координаты, м		Метод определения координат характерной точки	Средняя квадратическая погрешность положения характерной точки (Mf), м	Описание обозначения точки на местности (при наличии)
	X	Y			
1	2	3	4	5	6
267	532445,11	1294762,34	Картометрический	0,1	-
268	532471,34	1294739,62	Картометрический	0,1	-
269	532500,17	1294716,81	Картометрический	0,1	-
270	532542,00	1294688,82	Картометрический	0,1	-
271	532634,57	1294621,38	Картометрический	0,1	-
272	532855,69	1294464,41	Картометрический	0,1	-
273	533078,47	1294307,15	Картометрический	0,1	-
274	533130,02	1294268,38	Картометрический	0,1	-
275	533178,78	1294226,16	Картометрический	0,1	-
276	533231,32	1294176,91	Картометрический	0,1	-
277	533328,26	1294081,38	Картометрический	0,1	-
278	533509,94	1293902,95	Картометрический	0,1	-
279	533591,98	1293821,29	Картометрический	0,1	-
280	533627,67	1293787,21	Картометрический	0,1	-
281	533660,45	1293757,80	Картометрический	0,1	-
282	533680,98	1293728,24	Картометрический	0,1	-
283	533697,37	1293695,08	Картометрический	0,1	-
284	533712,91	1293644,76	Картометрический	0,1	-
285	533720,31	1293598,61	Картометрический	0,1	-
286	533718,93	1293563,99	Картометрический	0,1	-
287	533712,55	1293524,27	Картометрический	0,1	-
288	533692,30	1293433,04	Картометрический	0,1	-
289	533684,41	1293385,94	Картометрический	0,1	-
290	533670,31	1293270,81	Картометрический	0,1	-
291	533662,90	1293215,73	Картометрический	0,1	-
292	533654,88	1293171,44	Картометрический	0,1	-
293	533649,94	1293139,09	Картометрический	0,1	-
294	533643,96	1293114,89	Картометрический	0,1	-
295	533641,65	1293092,45	Картометрический	0,1	-
296	533637,22	1293055,85	Картометрический	0,1	-
297	533632,32	1293024,13	Картометрический	0,1	-
298	533629,06	1292980,78	Картометрический	0,1	-
299	533627,07	1292909,17	Картометрический	0,1	-
300	533629,04	1292878,87	Картометрический	0,1	-
301	533636,94	1292844,81	Картометрический	0,1	-
302	533647,74	1292815,94	Картометрический	0,1	-
303	533659,49	1292795,71	Картометрический	0,1	-
304	533695,47	1292744,43	Картометрический	0,1	-

Раздел 2					
Сведения о местоположении границ объекта					
1. Система координат МСК-47 зона 1					
2. Сведения о характерных точках границ объекта					
Обозначение характерных точек границ	Координаты, м		Метод определения координат характерной точки	Средняя квадратическая погрешность положения характерной точки (Мт), м	Описание обозначения точки на местности (при наличии)
	X	Y			
1	2	3	4	5	6
305	533741,87	1292674,17	Картометрический	0,1	-
306	533785,89	1292612,65	Картометрический	0,1	-
307	533768,56	1292587,02	Картометрический	0,1	-
308	533737,74	1292536,96	Картометрический	0,1	-
309	533721,42	1292509,37	Картометрический	0,1	-
310	533689,14	1292454,74	Картометрический	0,1	-
311	533642,11	1292379,38	Картометрический	0,1	-
312	533602,41	1292315,24	Картометрический	0,1	-
313	533589,53	1292294,40	Картометрический	0,1	-
314	533467,17	1292094,13	Картометрический	0,1	-
315	533456,16	1292076,12	Картометрический	0,1	-
316	533323,73	1291855,29	Картометрический	0,1	-
317	533308,65	1291831,45	Картометрический	0,1	-
318	533296,93	1291812,89	Картометрический	0,1	-
319	533253,78	1291744,66	Картометрический	0,1	-
320	533239,23	1291682,13	Картометрический	0,1	-
321	533211,27	1291613,35	Картометрический	0,1	-
322	533186,56	1291569,23	Картометрический	0,1	-
323	533147,41	1291516,08	Картометрический	0,1	-
324	533128,54	1291502,06	Картометрический	0,1	-
325	533106,24	1291488,33	Картометрический	0,1	-
326	533078,75	1291479,07	Картометрический	0,1	-
327	533050,11	1291468,56	Картометрический	0,1	-
328	532987,23	1291453,29	Картометрический	0,1	-
329	532898,94	1291381,13	Картометрический	0,1	-
330	532779,16	1291279,80	Картометрический	0,1	-
331	532690,75	1291207,10	Картометрический	0,1	-
332	532611,45	1291140,64	Картометрический	0,1	-
333	532601,98	1291132,70	Картометрический	0,1	-
334	532582,49	1291115,72	Картометрический	0,1	-
335	532569,02	1291103,99	Картометрический	0,1	-
336	532547,67	1291085,39	Картометрический	0,1	-
337	532513,45	1291055,58	Картометрический	0,1	-
338	532500,51	1291039,08	Картометрический	0,1	-
339	532462,30	1290990,36	Картометрический	0,1	-
340	532455,79	1290982,06	Картометрический	0,1	-
341	532381,35	1290890,55	Картометрический	0,1	-
342	532330,82	1290844,54	Картометрический	0,1	-

Раздел 2					
Сведения о местоположении границ объекта					
1. Система координат МСК-47 зона 1					
2. Сведения о характерных точках границ объекта					
Обозначение характерных точек границ	Координаты, м		Метод определения координат характерной точки	Средняя квадратическая погрешность положения характерной точки (M _t), м	Описание обозначения точки на местности (при наличии)
	X	Y			
1	2	3	4	5	6
343	532252,74	1290746,70	Картометрический	0,1	-
344	532223,31	1290711,24	Картометрический	0,1	-
345	532209,67	1290686,70	Картометрический	0,1	-
346	532193,13	1290666,29	Картометрический	0,1	-
347	532169,95	1290647,05	Картометрический	0,1	-
348	532090,96	1290551,63	Картометрический	0,1	-
349	532048,07	1290498,04	Картометрический	0,1	-
350	532009,30	1290445,94	Картометрический	0,1	-
351	532004,09	1290451,17	Картометрический	0,1	-
352	531956,02	1290392,77	Картометрический	0,1	-
353	531841,65	1290256,09	Картометрический	0,1	-
354	531709,18	1290096,76	Картометрический	0,1	-
355	531595,69	1289960,24	Картометрический	0,1	-
356	531570,77	1289930,25	Картометрический	0,1	-
357	531518,41	1289866,53	Картометрический	0,1	-
358	531431,84	1289763,88	Картометрический	0,1	-
359	531400,26	1289727,32	Картометрический	0,1	-
360	531366,16	1289691,01	Картометрический	0,1	-
361	531343,16	1289667,83	Картометрический	0,1	-
362	531335,24	1289659,84	Картометрический	0,1	-
363	531304,51	1289628,91	Картометрический	0,1	-
364	530878,69	1289206,11	Картометрический	0,1	-
365	530736,35	1289063,61	Картометрический	0,1	-
366	530642,25	1288969,72	Картометрический	0,1	-
367	530505,63	1288832,34	Картометрический	0,1	-
368	530400,18	1288727,59	Картометрический	0,1	-
369	530370,43	1288701,63	Картометрический	0,1	-
370	530356,72	1288690,19	Картометрический	0,1	-
371	530334,91	1288675,70	Картометрический	0,1	-
372	530304,06	1288656,60	Картометрический	0,1	-
373	530271,68	1288640,39	Картометрический	0,1	-
374	530186,52	1288598,97	Картометрический	0,1	-
375	530096,17	1288551,75	Картометрический	0,1	-
376	530087,20	1288544,09	Картометрический	0,1	-
377	530011,11	1288479,22	Картометрический	0,1	-
378	529934,98	1288414,36	Картометрический	0,1	-
379	529858,87	1288349,48	Картометрический	0,1	-
380	529785,91	1288284,87	Картометрический	0,1	-

Раздел 2					
Сведения о местоположении границ объекта					
1. Система координат МСК-47 зона 1					
2. Сведения о характерных точках границ объекта					
Обозначение характерных точек границ	Координаты, м		Метод определения координат характерной точки	Средняя квадратическая погрешность положения характерной точки (M _t), м	Описание обозначения точки на местности (при наличии)
	X	Y			
1	2	3	4	5	6
381	529706,67	1288219,76	Картометрический	0,1	-
382	529601,96	1288130,54	Картометрический	0,1	-
383	529613,18	1288091,07	Картометрический	0,1	-
384	529557,22	1288043,57	Картометрический	0,1	-
385	529466,38	1288014,82	Картометрический	0,1	-
386	529378,98	1287940,25	Картометрический	0,1	-
387	529301,62	1287876,71	Картометрический	0,1	-
388	529261,68	1287846,60	Картометрический	0,1	-
389	529221,95	1287816,64	Картометрический	0,1	-
390	529131,14	1287754,10	Картометрический	0,1	-
391	529047,54	1287701,32	Картометрический	0,1	-
392	529015,41	1287682,59	Картометрический	0,1	-
393	529028,34	1287665,41	Картометрический	0,1	-
394	529001,15	1287651,82	Картометрический	0,1	-
395	528973,13	1287657,96	Картометрический	0,1	-
396	528953,31	1287647,44	Картометрический	0,1	-
397	528847,08	1287592,49	Картометрический	0,1	-
398	528764,40	1287554,30	Картометрический	0,1	-
399	528740,90	1287544,43	Картометрический	0,1	-
400	528493,39	1287446,83	Картометрический	0,1	-
401	528265,76	1287356,56	Картометрический	0,1	-
402	528262,86	1287355,40	Картометрический	0,1	-
403	528247,91	1287349,47	Картометрический	0,1	-
404	528242,33	1287347,26	Картометрический	0,1	-
405	528208,11	1287333,69	Картометрический	0,1	-
406	527909,13	1287222,29	Картометрический	0,1	-
407	527826,15	1287185,91	Картометрический	0,1	-
408	527767,21	1287167,48	Картометрический	0,1	-
409	527746,57	1287159,52	Картометрический	0,1	-
410	527719,71	1287149,28	Картометрический	0,1	-
411	527658,08	1287131,54	Картометрический	0,1	-
412	527621,54	1287119,60	Картометрический	0,1	-
413	527581,47	1287107,35	Картометрический	0,1	-
414	527544,29	1287096,00	Картометрический	0,1	-
415	527500,04	1287082,47	Картометрический	0,1	-
416	527472,20	1287075,37	Картометрический	0,1	-
417	527449,90	1287069,67	Картометрический	0,1	-
418	527440,56	1287067,30	Картометрический	0,1	-

Раздел 2					
Сведения о местоположении границ объекта					
1. Система координат МСК-47 зона I					
2. Сведения о характерных точках границ объекта					
Обозначение характерных точек границ	Координаты, м		Метод определения координат характерной точки	Средняя квадратическая погрешность положения характерной точки (Мг), м	Описание обозначения точки на местности (при наличии)
	X	Y			
1	2	3	4	5	6
419	527426,23	1287065,88	Картометрический	0,1	-
420	527359,60	1287059,34	Картометрический	0,1	-
421	527319,62	1287058,97	Картометрический	0,1	-
422	527323,37	1287046,75	Картометрический	0,1	-
423	527408,75	1286768,52	Картометрический	0,1	-
424	527360,47	1286679,75	Картометрический	0,1	-
425	527289,60	1286493,30	Картометрический	0,1	-
426	527362,81	1286418,05	Картометрический	0,1	-
427	527438,73	1286379,36	Картометрический	0,1	-
428	527418,15	1286321,02	Картометрический	0,1	-
429	527423,41	1286298,90	Картометрический	0,1	-
430	527437,09	1286264,66	Картометрический	0,1	-
431	527472,00	1286029,19	Картометрический	0,1	-
432	527474,41	1286019,48	Картометрический	0,1	-
433	527503,30	1285915,57	Картометрический	0,1	-
434	527563,21	1285848,85	Картометрический	0,1	-
435	527647,69	1285768,39	Картометрический	0,1	-
436	527663,68	1285695,70	Картометрический	0,1	-
437	527446,00	1285548,01	Картометрический	0,1	-
438	527423,82	1285532,96	Картометрический	0,1	-
439	527369,20	1285495,90	Картометрический	0,1	-
440	527256,25	1285419,27	Картометрический	0,1	-
441	526727,34	1285060,42	Картометрический	0,1	-
442	526675,14	1285030,46	Картометрический	0,1	-
443	526633,83	1285006,73	Картометрический	0,1	-
444	526498,17	1285149,22	Картометрический	0,1	-
445	526498,59	1285189,62	Картометрический	0,1	-
446	526460,60	1285188,94	Картометрический	0,1	-
447	526375,34	1285160,43	Картометрический	0,1	-
448	526245,40	1285125,71	Картометрический	0,1	-
449	526193,77	1285083,84	Картометрический	0,1	-
450	526122,96	1285019,50	Картометрический	0,1	-
451	526093,92	1284979,40	Картометрический	0,1	-
452	526086,71	1284957,01	Картометрический	0,1	-
453	526073,13	1284920,22	Картометрический	0,1	-
454	526060,65	1284854,81	Картометрический	0,1	-
455	526032,26	1284798,22	Картометрический	0,1	-
456	525969,53	1284738,90	Картометрический	0,1	-

Раздел 2					
Сведения о местоположении границ объекта					
1. Система координат МСК-47 зона I					
2. Сведения о характерных точках границ объекта					
Обозначение характерных точек границ	Координаты, м		Метод определения координат характерной точки	Средняя квадратическая погрешность положения характерной точки (M _t), м	Описание обозначения точки на местности (при наличии)
	X	Y			
1	2	3	4	5	6
457	525883,44	1284704,17	Картометрический	0,1	-
458	525870,42	1284721,81	Картометрический	0,1	-
459	525853,62	1284702,50	Картометрический	0,1	-
460	525843,97	1284664,27	Картометрический	0,1	-
461	525824,21	1284637,81	Картометрический	0,1	-
462	525778,86	1284619,75	Картометрический	0,1	-
463	525752,13	1284606,63	Картометрический	0,1	-
464	525474,42	1284894,51	Картометрический	0,1	-
465	525012,72	1284611,72	Картометрический	0,1	-
466	524678,38	1284996,19	Картометрический	0,1	-
467	524660,84	1285146,78	Картометрический	0,1	-
468	524573,44	1285270,71	Картометрический	0,1	-
469	524515,35	1285343,74	Картометрический	0,1	-
470	524426,15	1285458,09	Картометрический	0,1	-
471	524315,99	1285540,12	Картометрический	0,1	-
472	524224,38	1285607,45	Картометрический	0,1	-
473	524194,93	1285625,05	Картометрический	0,1	-
474	524061,82	1285732,00	Картометрический	0,1	-
475	524140,26	1285821,65	Картометрический	0,1	-
476	523984,02	1285860,06	Картометрический	0,1	-
477	523978,56	1285882,77	Картометрический	0,1	-
478	524001,71	1285967,52	Картометрический	0,1	-
479	524050,18	1286085,53	Картометрический	0,1	-
480	524066,41	1286126,10	Картометрический	0,1	-
481	524102,08	1286191,33	Картометрический	0,1	-
482	524142,21	1286257,04	Картометрический	0,1	-
483	524198,53	1286336,66	Картометрический	0,1	-
484	524269,78	1286419,99	Картометрический	0,1	-
485	524378,68	1286520,35	Картометрический	0,1	-
486	524418,77	1286552,35	Картометрический	0,1	-
487	524506,62	1286612,81	Картометрический	0,1	-
488	524599,37	1286663,11	Картометрический	0,1	-
489	524667,89	1286695,80	Картометрический	0,1	-
490	525183,55	1286926,32	Картометрический	0,1	-
491	525169,71	1286956,81	Картометрический	0,1	-
492	525160,37	1286978,30	Картометрический	0,1	-
493	525134,86	1287013,64	Картометрический	0,1	-
494	525122,11	1287024,64	Картометрический	0,1	-

Раздел 2					
Сведения о местоположении границ объекта					
1. Система координат МСК-47 зона 1					
2. Сведения о характерных точках границ объекта					
Обозначение характерных точек границ	Координаты, м		Метод определения координат характерной точки	Средняя квадратическая погрешность положения характерной точки (Mt), м	Описание обозначения точки на местности (при наличии)
	X	Y			
1	2	3	4	5	6
495	525168,52	1287046,57	Картометрический	0,1	-
496	525444,84	1287177,12	Картометрический	0,1	-
497	525738,75	1287315,89	Картометрический	0,1	-
498	525748,46	1287380,62	Картометрический	0,1	-
499	525748,32	1287427,40	Картометрический	0,1	-
500	525733,25	1287462,28	Картометрический	0,1	-
501	525731,07	1287507,92	Картометрический	0,1	-
502	525739,79	1287572,02	Картометрический	0,1	-
503	525753,45	1287610,51	Картометрический	0,1	-
504	525786,34	1287631,92	Картометрический	0,1	-
505	525825,71	1287636,30	Картометрический	0,1	-
506	525847,23	1287642,39	Картометрический	0,1	-
507	525866,10	1287653,25	Картометрический	0,1	-
508	525870,42	1287664,61	Картометрический	0,1	-
509	525863,19	1287677,22	Картометрический	0,1	-
510	525829,28	1287699,23	Картометрический	0,1	-
511	525781,79	1287702,23	Картометрический	0,1	-
512	525729,28	1287724,01	Картометрический	0,1	-
513	525679,41	1287755,93	Картометрический	0,1	-
514	525639,02	1287808,45	Картометрический	0,1	-
515	525630,15	1287868,86	Картометрический	0,1	-
516	525600,32	1287911,76	Картометрический	0,1	-
517	525537,00	1287950,87	Картометрический	0,1	-
518	525493,94	1288011,26	Картометрический	0,1	-
519	525435,73	1288059,21	Картометрический	0,1	-
520	525340,27	1288166,88	Картометрический	0,1	-
521	525254,10	1288309,62	Картометрический	0,1	-
522	525215,77	1288314,41	Картометрический	0,1	-
523	525169,61	1288359,48	Картометрический	0,1	-
524	525161,94	1288391,56	Картометрический	0,1	-
525	525109,42	1288467,91	Картометрический	0,1	-
526	525023,44	1288548,26	Картометрический	0,1	-
527	524988,50	1288601,50	Картометрический	0,1	-
528	524933,69	1288632,33	Картометрический	0,1	-
529	524900,67	1288700,15	Картометрический	0,1	-
530	524820,40	1288888,08	Картометрический	0,1	-
531	524778,50	1289011,61	Картометрический	0,1	-
532	524119,89	1289338,45	Картометрический	0,1	-

Раздел 2					
Сведения о местоположении границ объекта					
1. Система координат МСК-47 зона 1					
2. Сведения о характерных точках границ объекта					
Обозначение характерных точек границ	Координаты, м		Метод определения координат характерной точки	Средняя квадратическая погрешность положения характерной точки (M _t), м	Описание обозначения точки на местности (при наличии)
	X	Y			
1	2	3	4	5	6
533	523998,74	1289483,68	Картометрический	0,1	-
534	523450,15	1289668,39	Картометрический	0,1	-
535	523022,35	1289518,50	Картометрический	0,1	-
536	522826,08	1289292,40	Картометрический	0,1	-
537	521226,80	1288689,03	Картометрический	0,1	-
538	521430,81	1288299,43	Картометрический	0,1	-
539	521406,60	1288074,18	Картометрический	0,1	-
540	521113,95	1287985,05	Картометрический	0,1	-
541	520860,14	1288039,64	Картометрический	0,1	-
542	520716,99	1288330,87	Картометрический	0,1	-
543	520771,65	1288689,82	Картометрический	0,1	-
544	520582,10	1288983,32	Картометрический	0,1	-
545	519942,78	1289919,29	Картометрический	0,1	-
546	518783,26	1289934,66	Картометрический	0,1	-
547	518250,39	1289941,74	Картометрический	0,1	-
548	518607,65	1291802,02	Картометрический	0,1	-
549	517351,22	1293611,57	Картометрический	0,1	-
550	517354,08	1293658,26	Картометрический	0,1	-
551	517347,13	1293686,78	Картометрический	0,1	-
552	517330,02	1293703,84	Картометрический	0,1	-
553	517294,14	1293703,27	Картометрический	0,1	-
554	517276,68	1293709,42	Картометрический	0,1	-
555	517258,30	1293731,01	Картометрический	0,1	-
556	517254,91	1293747,92	Картометрический	0,1	-
557	517259,39	1293801,30	Картометрический	0,1	-
558	517266,11	1293826,69	Картометрический	0,1	-
559	517291,39	1293849,86	Картометрический	0,1	-
560	517302,49	1293869,95	Картометрический	0,1	-
561	517297,61	1293881,10	Картометрический	0,1	-
562	517261,23	1293907,38	Картометрический	0,1	-
563	517245,62	1293984,33	Картометрический	0,1	-
564	517248,18	1294012,22	Картометрический	0,1	-
565	517325,97	1294002,19	Картометрический	0,1	-
566	517318,22	1294031,46	Картометрический	0,1	-
567	517298,58	1294080,84	Картометрический	0,1	-
568	517291,69	1294156,23	Картометрический	0,1	-
569	517268,39	1294226,78	Картометрический	0,1	-
570	517229,48	1294262,36	Картометрический	0,1	-

Раздел 2					
Сведения о местоположении границ объекта					
1. Система координат МСК-47 зона 1					
2. Сведения о характерных точках границ объекта					
Обозначение характерных точек границ	Координаты, м		Метод определения координат характерной точки	Средняя квадратическая погрешность положения характерной точки (Мг), м	Описание обозначения точки на местности (при наличии)
	X	Y			
1	2	3	4	5	6
571	517179,20	1294350,40	Картометрический	0,1	-
572	517173,97	1294380,84	Картометрический	0,1	-
573	517168,33	1294408,14	Картометрический	0,1	-
574	517168,56	1294439,51	Картометрический	0,1	-
575	517174,63	1294494,25	Картометрический	0,1	-
576	517173,40	1294506,05	Картометрический	0,1	-
577	517046,67	1294766,85	Картометрический	0,1	-
578	517027,90	1294788,60	Картометрический	0,1	-
579	516947,21	1294829,15	Картометрический	0,1	-
580	516871,62	1294855,44	Картометрический	0,1	-
581	516790,96	1294857,83	Картометрический	0,1	-
582	516773,85	1294872,41	Картометрический	0,1	-
583	516753,64	1294917,41	Картометрический	0,1	-
584	516654,33	1294879,62	Картометрический	0,1	-
585	516642,53	1294884,26	Картометрический	0,1	-
586	516632,98	1294902,28	Картометрический	0,1	-
587	516703,37	1294930,01	Картометрический	0,1	-
588	516741,07	1294944,87	Картометрический	0,1	-
589	516749,93	1294948,35	Картометрический	0,1	-
590	516839,42	1294983,60	Картометрический	0,1	-
591	516887,46	1295003,29	Картометрический	0,1	-
592	516928,63	1295021,53	Картометрический	0,1	-
593	516974,97	1295043,83	Картометрический	0,1	-
594	517016,66	1295065,58	Картометрический	0,1	-
595	517047,55	1295082,87	Картометрический	0,1	-
596	517099,81	1295114,49	Картометрический	0,1	-
597	517119,68	1295128,25	Картометрический	0,1	-
598	517201,22	1295184,68	Картометрический	0,1	-
599	517267,07	1295233,98	Картометрический	0,1	-
600	517434,03	1295358,90	Картометрический	0,1	-
601	517513,54	1295418,38	Картометрический	0,1	-
602	517545,03	1295441,93	Картометрический	0,1	-
603	517592,68	1295477,51	Картометрический	0,1	-
604	517595,67	1295473,51	Картометрический	0,1	-
605	517886,03	1295690,52	Картометрический	0,1	-
606	517855,69	1295742,69	Картометрический	0,1	-
607	517845,87	1295751,76	Картометрический	0,1	-
608	517818,69	1295783,30	Картометрический	0,1	-

Раздел 2					
Сведения о местоположении границ объекта					
1. Система координат МСК-47 зона I					
2. Сведения о характерных точках границ объекта					
Обозначение характерных точек границ	Координаты, м		Метод определения координат характерной точки	Средняя квадратическая погрешность положения характерной точки (М), м	Описание обозначения точки на местности (при наличии)
	X	Y			
1	2	3	4	5	6
609	517801,03	1295800,36	Картометрический	0,1	-
610	517777,88	1295826,25	Картометрический	0,1	-
611	517761,68	1295846,07	Картометрический	0,1	-
612	517740,42	1295870,08	Картометрический	0,1	-
613	517723,93	1295887,29	Картометрический	0,1	-
614	517707,59	1295906,24	Картометрический	0,1	-
615	517680,24	1295936,47	Картометрический	0,1	-
616	517636,14	1295976,10	Картометрический	0,1	-
617	517606,05	1296005,04	Картометрический	0,1	-
618	517557,16	1296063,47	Картометрический	0,1	-
619	517540,95	1296085,17	Картометрический	0,1	-
620	517531,11	1296103,39	Картометрический	0,1	-
621	517518,09	1296137,82	Картометрический	0,1	-
622	517507,11	1296173,11	Картометрический	0,1	-
623	517492,93	1296217,66	Картометрический	0,1	-
624	517484,25	1296234,74	Картометрический	0,1	-
625	517450,69	1296284,20	Картометрический	0,1	-
626	517411,37	1296332,80	Картометрический	0,1	-
627	517383,29	1296367,51	Картометрический	0,1	-
628	517357,54	1296413,81	Картометрический	0,1	-
629	517335,57	1296450,83	Картометрический	0,1	-
630	517313,24	1296502,98	Картометрический	0,1	-
631	517268,58	1296604,38	Картометрический	0,1	-
632	517227,64	1296714,17	Картометрический	0,1	-
633	517218,38	1296733,52	Картометрический	0,1	-
634	517212,97	1296754,00	Картометрический	0,1	-
635	517207,57	1296769,59	Картометрический	0,1	-
636	517197,20	1296795,58	Картометрический	0,1	-
637	517192,40	1296816,26	Картометрический	0,1	-
638	517186,61	1296838,21	Картометрический	0,1	-
639	517170,40	1296870,09	Картометрический	0,1	-
640	517158,85	1296895,71	Картометрический	0,1	-
641	517145,49	1296919,42	Картометрический	0,1	-
642	517127,83	1296934,30	Картометрический	0,1	-
643	517102,11	1296953,48	Картометрический	0,1	-
644	517082,18	1296973,91	Картометрический	0,1	-
645	517067,09	1296998,40	Картометрический	0,1	-
646	517056,97	1297017,35	Картометрический	0,1	-

Раздел 2					
Сведения о местоположении границ объекта					
1. Система координат МСК-47 зона 1					
2. Сведения о характерных точках границ объекта					
Обозначение характерных точек границ	Координаты, м		Метод определения координат характерной точки	Средняя квадратическая погрешность положения характерной точки (Mt), м	Описание обозначения точки на местности (при наличии)
	X	Y			
1	2	3	4	5	6
647	517054,19	1297032,97	Картометрический	0,1	-
648	517053,67	1297041,26	Картометрический	0,1	-
649	517051,66	1297053,11	Картометрический	0,1	-
650	517044,59	1297060,93	Картометрический	0,1	-
651	517036,77	1297064,21	Картометрический	0,1	-
652	517026,93	1297069,01	Картометрический	0,1	-
653	517022,64	1297082,87	Картометрический	0,1	-
654	517019,37	1297105,58	Картометрический	0,1	-
655	517014,07	1297127,77	Картометрический	0,1	-
656	516998,94	1297156,52	Картометрический	0,1	-
657	516995,85	1297165,80	Картометрический	0,1	-
658	516988,11	1297188,18	Картометрический	0,1	-
659	516985,06	1297204,45	Картометрический	0,1	-
660	516980,78	1297214,55	Картометрический	0,1	-
661	516976,99	1297228,93	Картометрический	0,1	-
662	516975,53	1297244,83	Картометрический	0,1	-
663	516974,22	1297257,92	Картометрический	0,1	-
664	516963,37	1297276,10	Картометрический	0,1	-
665	516960,09	1297298,79	Картометрический	0,1	-
666	516963,00	1297318,44	Картометрический	0,1	-
667	516970,30	1297350,44	Картометрический	0,1	-
668	516981,88	1297385,51	Картометрический	0,1	-
669	516995,92	1297420,25	Картометрический	0,1	-
670	517004,99	1297448,61	Картометрический	0,1	-
671	517020,63	1297479,65	Картометрический	0,1	-
672	517038,16	1297517,25	Картометрический	0,1	-
673	517049,13	1297550,53	Картометрический	0,1	-
674	517056,52	1297608,04	Картометрический	0,1	-
675	517060,74	1297641,58	Картометрический	0,1	-
676	517061,49	1297663,77	Картометрический	0,1	-
677	517059,74	1297679,67	Картометрический	0,1	-
678	517058,21	1297688,50	Картометрический	0,1	-
679	517058,53	1297706,13	Картометрический	0,1	-
680	517065,06	1297726,00	Картометрический	0,1	-
681	517065,02	1297736,18	Картометрический	0,1	-
682	517071,83	1297749,28	Картометрический	0,1	-
683	517078,89	1297761,72	Картометрический	0,1	-
684	517090,47	1297782,33	Картометрический	0,1	-

Раздел 2					
Сведения о местоположении границ объекта					
1. Система координат МСК-47 зона I					
2. Сведения о характерных точках границ объекта					
Обозначение характерных точек границ	Координаты, м		Метод определения координат характерной точки	Средняя квадратическая погрешность положения характерной точки (M±), м	Описание обозначения точки на местности (при наличии)
	X	Y			
1	2	3	4	5	6
685	517104,87	1297807,04	Картометрический	0,1	-
686	517114,97	1297830,51	Картометрический	0,1	-
687	517116,14	1297833,89	Картометрический	0,1	-
688	517122,78	1297853,96	Картометрический	0,1	-
689	517125,56	1297871,37	Картометрический	0,1	-
690	517130,40	1297887,48	Картометрический	0,1	-
691	517142,21	1297908,45	Картометрический	0,1	-
692	517152,06	1297925,86	Картометрический	0,1	-
693	517155,58	1297938,46	Картометрический	0,1	-
694	517160,37	1297953,35	Картометрический	0,1	-
695	517165,41	1297969,75	Картометрический	0,1	-
696	517168,69	1297987,65	Картометрический	0,1	-
697	517169,83	1298007,72	Картометрический	0,1	-
698	517168,71	1298029,48	Картометрический	0,1	-
699	517166,86	1298044,24	Картометрический	0,1	-
700	517160,24	1298059,73	Картометрический	0,1	-
701	517152,04	1298073,41	Картометрический	0,1	-
702	517137,36	1298089,61	Картометрический	0,1	-
703	517129,80	1298099,69	Картометрический	0,1	-
704	517121,44	1298113,42	Картометрический	0,1	-
705	517120,75	1298118,38	Картометрический	0,1	-
706	517119,28	1298120,96	Картометрический	0,1	-
707	517121,52	1298131,68	Картометрический	0,1	-
708	517127,32	1298137,73	Картометрический	0,1	-
709	517128,03	1298140,39	Картометрический	0,1	-
710	517130,72	1298141,26	Картометрический	0,1	-
711	517146,95	1298149,00	Картометрический	0,1	-
712	517160,24	1298159,69	Картометрический	0,1	-
713	517164,25	1298167,70	Картометрический	0,1	-
714	517166,50	1298173,35	Картометрический	0,1	-
715	517165,39	1298196,59	Картометрический	0,1	-
716	517155,43	1298232,37	Картометрический	0,1	-
717	517139,20	1298265,56	Картометрический	0,1	-
718	517128,88	1298278,29	Картометрический	0,1	-
719	517110,25	1298288,81	Картометрический	0,1	-
720	517091,07	1298296,75	Картометрический	0,1	-
721	517080,55	1298302,27	Картометрический	0,1	-
722	517063,58	1298315,37	Картометрический	0,1	-

Раздел 2					
Сведения о местоположении границ объекта					
1. Система координат МСК-47 зона I					
2. Сведения о характерных точках границ объекта					
Обозначение характерных точек границ	Координаты, м		Метод определения координат характерной точки	Средняя квадратическая погрешность положения характерной точки (Мт), м	Описание обозначения точки на местности (при наличии)
	X	Y			
1	2	3	4	5	6
723	517051,96	1298330,68	Картометрический	0,1	-
724	517040,35	1298349,12	Картометрический	0,1	-
725	517031,50	1298357,42	Картометрический	0,1	-
726	517021,35	1298360,74	Картометрический	0,1	-
727	517009,72	1298361,12	Картометрический	0,1	-
728	516988,14	1298356,69	Картометрический	0,1	-
729	516971,35	1298352,81	Картометрический	0,1	-
730	516965,64	1298353,37	Картометрический	0,1	-
731	516957,99	1298359,27	Картометрический	0,1	-
732	516942,86	1298371,00	Картометрический	0,1	-
733	516925,07	1298378,18	Картометрический	0,1	-
734	516900,49	1298383,86	Картометрический	0,1	-
735	516867,01	1298388,21	Картометрический	0,1	-
736	516843,92	1298388,21	Картометрический	0,1	-
737	516818,95	1298384,62	Картометрический	0,1	-
738	516796,24	1298378,18	Картометрический	0,1	-
739	516792,48	1298378,37	Картометрический	0,1	-
740	516767,31	1298373,27	Картометрический	0,1	-
741	516731,74	1298367,21	Картометрический	0,1	-
742	516713,21	1298366,07	Картометрический	0,1	-
743	516689,36	1298371,00	Картометрический	0,1	-
744	516686,72	1298374,02	Картометрический	0,1	-
745	516677,26	1298378,94	Картометрический	0,1	-
746	516659,09	1298390,67	Картометрический	0,1	-
747	516643,21	1298402,40	Картометрический	0,1	-
748	516629,13	1298410,25	Картометрический	0,1	-
749	516608,77	1298429,63	Картометрический	0,1	-
750	516596,67	1298443,25	Картометрический	0,1	-
751	516592,51	1298451,97	Картометрический	0,1	-
752	516586,47	1298459,90	Картометрический	0,1	-
753	516579,27	1298469,74	Картометрический	0,1	-
754	516568,69	1298477,69	Картометрический	0,1	-
755	516552,23	1298483,40	Картометрический	0,1	-
756	516525,35	1298494,65	Картометрический	0,1	-
757	516495,98	1298503,40	Картометрический	0,1	-
758	516483,54	1298510,22	Картометрический	0,1	-
759	516474,47	1298515,15	Картометрический	0,1	-
760	516462,83	1298524,04	Картометрический	0,1	-

Раздел 2					
Сведения о местоположении границ объекта					
1. Система координат МСК-47 зона I					
2. Сведения о характерных точках границ объекта					
Обозначение характерных точек границ	Координаты, м		Метод определения координат характерной точки	Средняя квадратическая погрешность положения характерной точки (Мп), м	Описание обозначения точки на местности (при наличии)
	X	Y			
1	2	3	4	5	6
761	516460,08	1298529,53	Картометрический	0,1	-
762	516457,43	1298538,98	Картометрический	0,1	-
763	516456,39	1298551,12	Картометрический	0,1	-
764	516454,00	1298558,72	Картометрический	0,1	-
765	516450,62	1298568,12	Картометрический	0,1	-
766	516439,67	1298576,07	Картометрический	0,1	-
767	516422,26	1298581,36	Картометрический	0,1	-
768	516405,22	1298584,00	Картометрический	0,1	-
769	516377,60	1298582,87	Картометрический	0,1	-
770	516357,55	1298580,98	Картометрический	0,1	-
771	516354,54	1298581,73	Картометрический	0,1	-
772	516316,66	1298579,89	Картометрический	0,1	-
773	516304,96	1298584,00	Картометрический	0,1	-
774	516300,42	1298585,53	Картометрический	0,1	-
775	516286,04	1298591,20	Картометрический	0,1	-
776	516266,36	1298601,79	Картометрический	0,1	-
777	516265,23	1298603,88	Картометрический	0,1	-
778	516253,70	1298609,73	Картометрический	0,1	-
779	516244,81	1298618,44	Картометрический	0,1	-
780	516236,47	1298643,04	Картометрический	0,1	-
781	516226,70	1298669,56	Картометрический	0,1	-
782	516223,67	1298685,66	Картометрический	0,1	-
783	516216,16	1298708,17	Картометрический	0,1	-
784	516209,35	1298729,22	Картометрический	0,1	-
785	516198,09	1298758,51	Картометрический	0,1	-
786	516188,55	1298783,34	Картометрический	0,1	-
787	516182,64	1298803,81	Картометрический	0,1	-
788	516177,09	1298837,81	Картометрический	0,1	-
789	516178,13	1298862,42	Картометрический	0,1	-
790	516182,75	1298884,21	Картометрический	0,1	-
791	516184,80	1298902,23	Картометрический	0,1	-
792	516188,39	1298906,27	Картометрический	0,1	-
793	516192,16	1298900,27	Картометрический	0,1	-
794	516194,61	1298884,05	Картометрический	0,1	-
795	516195,15	1298873,25	Картометрический	0,1	-
796	516191,41	1298861,50	Картометрический	0,1	-
797	516189,26	1298845,59	Картометрический	0,1	-
798	516193,10	1298819,53	Картометрический	0,1	-

Раздел 2					
Сведения о местоположении границ объекта					
1. Система координат МСК-47 зона 1					
2. Сведения о характерных точках границ объекта					
Обозначение характерных точек границ	Координаты, м		Метод определения координат характерной точки	Средняя квадратическая погрешность положения характерной точки (Mt), м	Описание обозначения точки на местности (при наличии)
	X	Y			
1	2	3	4	5	6
799	516200,09	1298794,53	Картометрический	0,1	-
800	516210,08	1298771,03	Картометрический	0,1	-
801	516217,66	1298755,70	Картометрический	0,1	-
802	516228,17	1298757,45	Картометрический	0,1	-
803	516248,18	1298768,20	Картометрический	0,1	-
804	516263,58	1298783,53	Картометрический	0,1	-
805	516293,58	1298820,03	Картометрический	0,1	-
806	516303,21	1298825,53	Картометрический	0,1	-
807	516312,15	1298826,15	Картометрический	0,1	-
808	516325,39	1298823,12	Картометрический	0,1	-
809	516334,47	1298817,46	Картометрический	0,1	-
810	516341,09	1298808,38	Картометрический	0,1	-
811	516354,90	1298796,08	Картометрический	0,1	-
812	516367,18	1298796,52	Картометрический	0,1	-
813	516403,95	1298797,21	Картометрический	0,1	-
814	516415,09	1298828,53	Картометрический	0,1	-
815	516438,30	1298899,55	Картометрический	0,1	-
816	516507,32	1298974,82	Картометрический	0,1	-
817	516518,07	1299012,97	Картометрический	0,1	-
818	516526,41	1299039,69	Картометрический	0,1	-
819	516533,35	1299047,32	Картометрический	0,1	-
820	516546,18	1299054,60	Картометрический	0,1	-
821	516563,87	1299054,95	Картометрический	0,1	-
822	516571,85	1299041,43	Картометрический	0,1	-
823	516584,57	1299016,52	Картометрический	0,1	-
824	516598,09	1298989,53	Картометрический	0,1	-
825	516576,47	1298955,97	Картометрический	0,1	-
826	516557,70	1298923,01	Картометрический	0,1	-
827	516563,08	1298916,52	Картометрический	0,1	-
828	516606,07	1298890,53	Картометрический	0,1	-
829	516626,58	1298880,02	Картометрический	0,1	-
830	516635,32	1298884,63	Картометрический	0,1	-
831	516659,62	1298936,66	Картометрический	0,1	-
832	516687,70	1298989,39	Картометрический	0,1	-
833	516700,53	1298993,56	Картометрический	0,1	-
834	516728,89	1298993,85	Картометрический	0,1	-
835	516744,25	1299002,23	Картометрический	0,1	-
836	516758,14	1299020,96	Картометрический	0,1	-

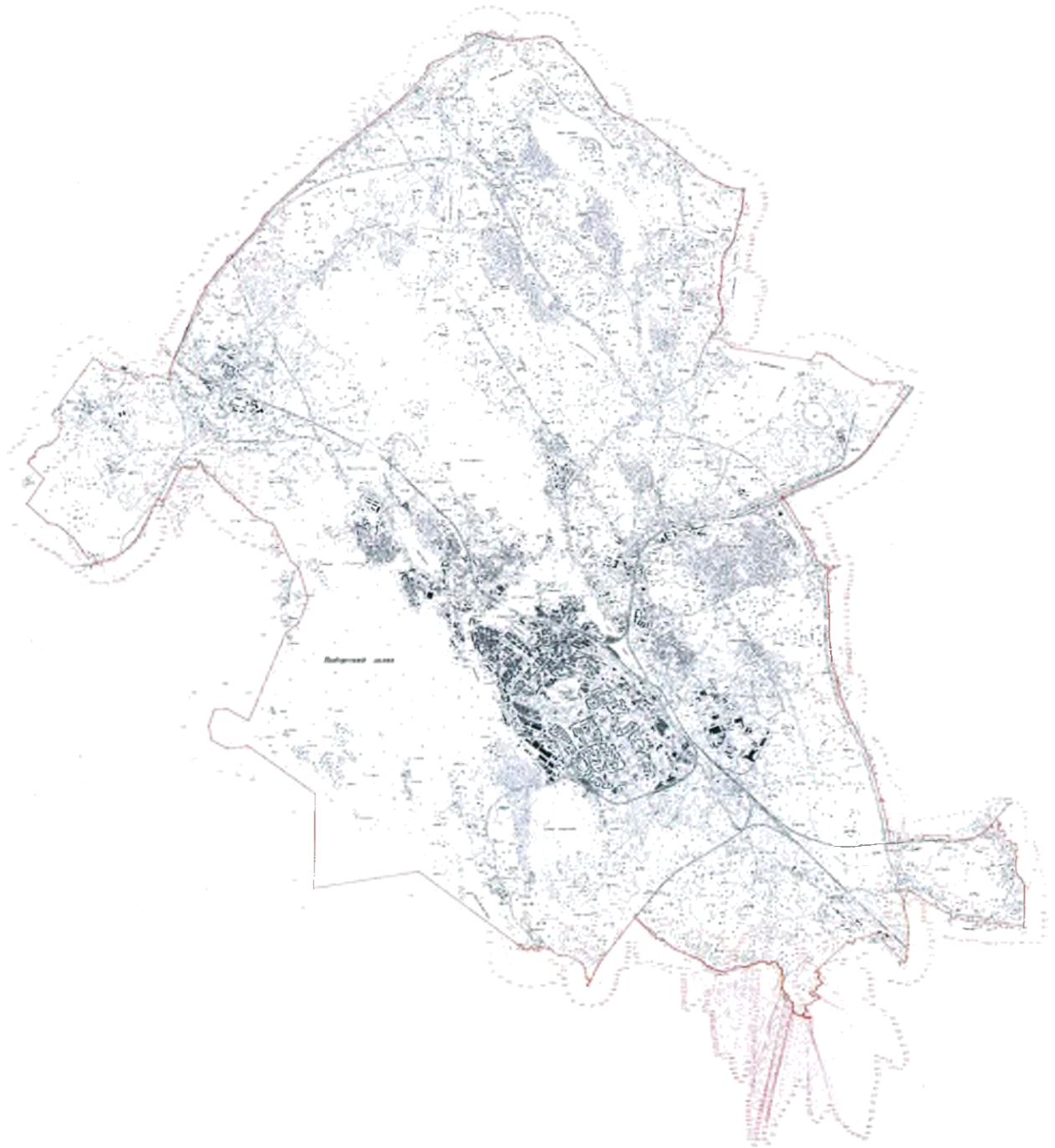
Раздел 2					
Сведения о местоположении границ объекта					
1. Система координат МСК-47 зона I					
2. Сведения о характерных точках границ объекта					
Обозначение характерных точек границ	Координаты, м		Метод определения координат характерной точки	Средняя квадратическая погрешность положения характерной точки (Mf), м	Описание обозначения точки на местности (при наличии)
	X	Y			
1	2	3	4	5	6
837	516776,86	1299048,36	Картометрический	0,1	-
838	516798,07	1299077,02	Картометрический	0,1	-
839	516805,65	1299085,49	Картометрический	0,1	-
840	516815,57	1299084,03	Картометрический	0,1	-
841	516826,57	1299075,03	Картометрический	0,1	-
842	516856,08	1299048,03	Картометрический	0,1	-
843	516882,57	1299025,53	Картометрический	0,1	-
844	516901,62	1299009,65	Картометрический	0,1	-
845	516920,81	1299012,98	Картометрический	0,1	-
846	516935,37	1299018,18	Картометрический	0,1	-
847	516948,22	1299028,24	Картометрический	0,1	-
848	516960,70	1299040,04	Картометрический	0,1	-
849	516973,07	1299036,53	Картометрический	0,1	-
850	517006,57	1299024,02	Картометрический	0,1	-
851	517015,73	1299015,59	Картометрический	0,1	-
852	517013,57	1298989,52	Картометрический	0,1	-
853	517008,07	1298965,02	Картометрический	0,1	-
854	517005,79	1298951,76	Картометрический	0,1	-
855	517573,98	1299509,61	Картометрический	0,1	-
856	517561,92	1299523,48	Картометрический	0,1	-
857	517552,61	1299537,35	Картометрический	0,1	-
858	517542,16	1299563,82	Картометрический	0,1	-
859	517535,79	1299597,66	Картометрический	0,1	-
860	517537,84	1299617,00	Картометрический	0,1	-
861	517546,99	1299628,96	Картометрический	0,1	-
862	517614,17	1299644,99	Картометрический	0,1	-
863	517648,02	1299771,72	Картометрический	0,1	-
864	517687,71	1299922,88	Картометрический	0,1	-
865	517710,88	1299931,02	Картометрический	0,1	-
866	517733,46	1299996,27	Картометрический	0,1	-
867	517226,22	1300542,66	Картометрический	0,1	-
868	517256,40	1300568,29	Картометрический	0,1	-
869	517319,48	1300566,89	Картометрический	0,1	-
870	517433,13	1300575,95	Картометрический	0,1	-
871	517484,74	1300582,99	Картометрический	0,1	-
872	517542,98	1300602,90	Картометрический	0,1	-
873	517559,62	1300584,52	Картометрический	0,1	-
874	517624,84	1300585,45	Картометрический	0,1	-

Раздел 2					
Сведения о местоположении границ объекта					
1. Система координат МСК-47 зона I					
2. Сведения о характерных точках границ объекта					
Обозначение характерных точек границ	Координаты, м		Метод определения координат характерной точки	Средняя квадратическая погрешность положения характерной точки (M), м	Описание обозначения точки на местности (при наличии)
	X	Y			
1	2	3	4	5	6
875	517679,61	1300587,90	Картометрический	0,1	-
876	517744,07	1300590,76	Картометрический	0,1	-
877	517779,88	1300590,25	Картометрический	0,1	-
878	517844,86	1300590,19	Картометрический	0,1	-
879	517882,38	1300587,84	Картометрический	0,1	-
880	518041,05	1300554,05	Картометрический	0,1	-
881	518090,36	1300539,66	Картометрический	0,1	-
882	518150,10	1300518,37	Картометрический	0,1	-
883	518209,36	1300499,33	Картометрический	0,1	-
884	518231,46	1300492,24	Картометрический	0,1	-
885	518259,45	1300487,47	Картометрический	0,1	-
886	518311,28	1300495,65	Картометрический	0,1	-
887	518329,24	1300497,89	Картометрический	0,1	-
888	518342,92	1300492,46	Картометрический	0,1	-
889	518365,43	1300477,16	Картометрический	0,1	-
890	518472,30	1300403,18	Картометрический	0,1	-
891	518505,12	1300386,29	Картометрический	0,1	-
892	518515,19	1300437,26	Картометрический	0,1	-
893	518525,86	1300532,25	Картометрический	0,1	-
894	518519,54	1300586,77	Картометрический	0,1	-
895	518499,48	1300587,98	Картометрический	0,1	-
896	518499,58	1300593,47	Картометрический	0,1	-
897	518518,90	1300592,26	Картометрический	0,1	-
898	518517,57	1300603,79	Картометрический	0,1	-
899	518472,94	1300667,38	Картометрический	0,1	-
900	518416,25	1300751,27	Картометрический	0,1	-
901	518352,87	1300861,02	Картометрический	0,1	-
902	518277,31	1301007,63	Картометрический	0,1	-
903	518229,99	1301100,09	Картометрический	0,1	-
904	518148,86	1301263,07	Картометрический	0,1	-
905	518123,44	1301331,40	Картометрический	0,1	-
906	518069,99	1301353,44	Картометрический	0,1	-
907	518043,05	1301418,48	Картометрический	0,1	-
908	518080,86	1301437,24	Картометрический	0,1	-
909	518035,06	1301554,58	Картометрический	0,1	-
910	518008,85	1301649,32	Картометрический	0,1	-
911	518003,20	1301735,56	Картометрический	0,1	-
912	517996,90	1301831,75	Картометрический	0,1	-

Раздел 2					
Сведения о местоположении границ объекта					
1. Система координат МСК-47 зона 1					
2. Сведения о характерных точках границ объекта					
Обозначение характерных точек границ	Координаты, м		Метод определения координат характерной точки	Средняя квадратическая погрешность положения характерной точки (Mt), м	Описание обозначения точки на местности (при наличии)
	X	Y			
<i>1</i>	<i>2</i>	<i>3</i>	<i>4</i>	<i>5</i>	<i>6</i>
913	517996,27	1301841,22	Картометрический	0,1	-
914	517990,88	1301962,30	Картометрический	0,1	-
915	517990,26	1301976,35	Картометрический	0,1	-
916	517988,25	1302028,92	Картометрический	0,1	-
917	517987,57	1302046,72	Картометрический	0,1	-
918	517983,53	1302161,53	Картометрический	0,1	-
919	517934,92	1302238,14	Картометрический	0,1	-
920	517981,60	1302269,08	Картометрический	0,1	-
921	517974,43	1302387,14	Картометрический	0,1	-
922	517951,52	1302615,38	Картометрический	0,1	-
923	517943,25	1302644,37	Картометрический	0,1	-
924	518004,39	1302654,04	Картометрический	0,1	-
925	518192,11	1302651,59	Картометрический	0,1	-
926	518264,08	1302650,67	Картометрический	0,1	-
1	518406,46	1302648,81	Картометрический	0,1	-

3. Сведения о характерных точках части (частей) границ объекта					
Обозначение характерных точек границ	Координаты, м		Метод определения координат характерной точки	Средняя квадратическая погрешность положения характерной точки (Mt), м	Описание обозначения точки на местности (при наличии)
	X	Y			
<i>1</i>	<i>2</i>	<i>3</i>	<i>4</i>	<i>5</i>	<i>6</i>
-	-	-	-	-	-

План границ объекта



Масштаб 1:25 000

Нормативные условные знаки и обозначения:

- граница объекта
- границы земельных участков, установленных на государственной кадастровой учет
- 1 характерные точки границ объекта

Исполнитель: _____ Дата: _____

Место для отвода печати (при наличии) тома, составившего описание нестолькозначимой граница объекта