

№ 206005-2018-8504

от 28.12.18

ПРАВИТЕЛЬСТВО ЛЕНИНГРАДСКОЙ ОБЛАСТИ ПОСТАНОВЛЕНИЕ

от 28 декабря 2018 года № 523

Об утверждении изменений в Генеральный план муниципального образования "Колтушское сельское поселение" Всеволожского муниципального района Ленинградской области

На основании пункта 4 части 1 статьи 1 областного закона от 7 июля 2014 года № 45-оз "О перераспределении полномочий в области градостроительной деятельности между органами государственной власти Ленинградской области и органами местного самоуправления Ленинградской области" Правительство Ленинградской области **п о с т а н о в л я е т :**

1. Утвердить изменения в Генеральный план муниципального образования "Колтушское сельское поселение" Всеволожского муниципального района Ленинградской области согласно приложению к настоящему постановлению.

2. Комитету по архитектуре и градостроительству Ленинградской области разместить (опубликовать) настоящее постановление на официальном интернет-портале Администрации Ленинградской области в информационно-телекоммуникационной сети "Интернет", а также в установленные частью 9 статьи 9 Градостроительного кодекса Российской Федерации сроки обеспечить размещение Генерального плана муниципального образования "Колтушское сельское поселение" Всеволожского муниципального района Ленинградской области и материалов по его обоснованию в федеральной государственной информационной системе территориального планирования.

Губернатор
Ленинградской области



А. Дрозденко

УТВЕРЖДЕНЫ
постановлением Правительства
Ленинградской области
от 28 декабря 2018 года № 523
(приложение)

ИЗМЕНЕНИЯ
в генеральный план муниципального образования
"Колтушское сельское поселение"
Всеволожского муниципального района
Ленинградской области

1. Положение о территориальном планировании дополнить разделом 3.12 «Сведения о видах, назначении и наименованиях планируемых для размещения объектов местного значения поселения» следующего содержания:

«3.12. Сведения о видах, назначении и наименованиях планируемых для размещения объектов местного значения поселения, их основные характеристики и местоположение

3.12.1. Объекты социальной инфраструктуры

1. Потребительский рынок

1.1. Строительство за период до 2020 года объектов потребительского рынка в следующих объемах:

- предприятий розничной торговли – 17095 м² торговой площади, в том числе: в деревне Аро – 920 м², в деревне Бор - 330 м², в поселке Воейково – 375 м², в деревне Кальтино – 2915 м², в деревне Канисты - 45 м², в деревне Кирполье - 170 м², в деревне Колбино – 50 м², в деревне Колтуши – 80 м², в деревне Красная Горка – 30 м², в деревне Куйворы – 50 м², в деревне Лиголамби – 25 м², в п. ст. Манушкино - 130 м², Озерки-1 – 20 м², в деревне Орово – 60 м², в селе Павлово – 920 м², в деревне Разметелево – 3535 м², в деревне Старая – 4675 м², в деревне Старая Пустошь – 30 м², в деревне Токкари – 1800 м², в деревне Хязельки – 935 м²;

- предприятий общественного питания – на 1390 посадочных мест, в том числе: в деревне Аро – 75 посадочных мест, в деревне Бор – 30 посадочных мест, в поселке Воейково – 30 посадочных мест, в деревне Кальтино – 270 посадочных мест, в деревне Кирполье - 15 посадочных мест, в деревне Колтуши – 10 посадочных мест, в п. ст. Манушкино – 10 посадочных мест, в селе Павлово – 75 посадочных мест, в деревне Разметелево – 285 посадочных мест, в деревне Старая – 380 посадочных мест, в деревне Токкари – 135 посадочных мест, в деревне Хязельки – 75 посадочных мест;

- предприятий бытового обслуживания – на 302 рабочих мест, в том числе: в деревне Аро - 10 рабочих мест, в поселке Воейково – 10 рабочих мест, в деревне Кальтино – 45 рабочих мест, в деревне Кирполье – 5 рабочих мест, в селе Павлово – 10 рабочих мест, в деревне Разметелево – 35 рабочих мест, в деревне Старая – 45 рабочих мест, в деревне Токкари – 25 рабочих мест.

1.2. Строительство за период 2020-2035 годы объектов потребительского рынка в следующих объемах:

- предприятий розничной торговли – 13155 м² торговой площади, в том числе: в деревне Аро – 300 м², в деревне Бор - 20 м², в поселке Воейково – 15 м², в деревне Кальтино – 2025 м², в деревне Кирполье - 10 м², в деревне Орово – 15 м², в селе Павлово – 50 м², в деревне Разметелево – 175 м², в деревне Старая – 225 м², в деревне Хязельки – 1480 м²;

- предприятий общественного питания – на 365 посадочных мест, в том числе: в деревне Аро – 25 посадочных мест, в деревне Кальтино – 180 посадочных

мест, в деревне Кирполье - 10 посадочных мест, в селе Павлово – 5 посадочных мест, в деревне Разметелево – 15 посадочных мест, в деревне Старая – 20 посадочных мест, в деревне Хязельки – 120 посадочных мест;

- предприятий бытового обслуживания – на 70 рабочих мест, в том числе: в деревне Кальтино – 5 рабочих мест, в деревне Разметелево – 10 рабочих мест, в деревне Старая – 15 рабочих мест, в деревне Хязельки – 40 рабочих мест.

2. Физическая культура и спорт

2.1. Строительство за период до 2020 года объектов физкультуры и спорта в следующих объемах:

- плоскостных сооружений – 83,83 тыс. м², в том числе: в деревне Аро – 4,58 тыс. м², в деревне Бор – 1,66 тыс. м², в поселке Воейково – 1,87 тыс. м², в деревне Кальтино – 14,57 тыс. м², в деревне Канисты – 0,21 тыс. м², в деревне Кирполье – 0,84 тыс. м², в деревне Колбино – 0,23 тыс. м², деревне Колтуши – 0,41 тыс. м², в деревне Коркино – 0,04 тыс. м², в деревне Красная Горка – 0,14 тыс. м², в деревне Куйворы – 0,235 тыс. м², в деревне Лиголамби – 0,12 тыс. м², в п. ст. Манушкино – 0,64 тыс. м², в деревне Озерки-1 – 0,08 тыс. м², в деревне Орово – 0,31 тыс. м², в селе Павлово – 4,60 тыс. м², в деревне Разметелево – 17,67 тыс. м², в деревне Старая – 23,26 тыс. м², в деревне Старая Пустошь – 0,14 тыс. м², в деревне Токкари – 7,37 тыс. м², в деревне Хязельки – 4,74 тыс. м²;

- спортивно-досугового комплекса с площадью залов 3000 м² и крытым бассейном площадью зеркала воды 660 м² в деревне Кальтино;

- спортивно-досугового комплекса с площадью залов 3000 м² и крытым бассейном площадью зеркала воды 660 м² в деревне Разметелево;

- спортивно-досугового комплекса с площадью залов 3000 м² и крытым бассейном площадью зеркала воды 660 м² в деревне Старая;

- спортивно-досугового комплекса с площадью залов 2800 м² и крытым бассейном площадью зеркала воды 660 м² в деревне Токкари;

- спортивно-досугового комплекса с площадью залов 3000 м² и крытым бассейном площадью зеркала воды 660 м² в деревне Хязельки.

3.2. Строительство за период 2020-2035 годы объектов физкультуры и спорта в следующих объемах:

- плоскостных сооружений – 15,15 тыс. м², в том числе: в деревне Аро – 1,25 тыс. м², в деревне Кальтино – 8,99 тыс. м², в деревне Токкари – 2,03 тыс. м², в деревне Хязельки – 2,88 тыс. м²;

- спортивно-досугового комплекса с площадью залов 3000 м² и крытым бассейном площадью зеркала воды 660 м² в деревне Старая.

3. Культура и искусство

3.1. Строительство за период до 2020 года объектов культуры и искусства в следующих объемах:

- культурно-досуговый центр на 750 мест с кинозалом в деревне Аро;

- культурно-досуговый центр на 900 мест с кинозалом в деревне Кальтино;

- культурно-досуговые центры на 900 мест каждый с кинозалами в деревне Старая – 2 объекта;

- библиотеки во всех населенных пунктах во встроенных помещениях суммарной емкостью 144 тыс. единиц хранения.

3.2. Строительство за период 2020-2035 годы объектов культуры и искусства в следующих объемах:

- культурно-досуговый центр на 900 мест с кинозалом в деревне Кальтино;
- культурно-досуговый центр на 900 мест с кинозалом в деревне Разметелево;
- библиотеки во всех населенных пунктах во встроенных помещениях суммарной емкостью 48 тыс. единиц хранения.

4. Молодежная политика

4.1. Создание за период до 2020 года многопрофильных центров по работе с детьми и молодежью общей площадью 1100 м², в том числе:

- на базе культурно-досугового центра в деревне Разметелево общей площадью 600 м²;
- на базе культурно-досугового центра в деревне Старая общей площадью 500 м².

4.2. Создание за период 2020-2035 годы на базе учреждений культуры и спорта многопрофильных центров по работе с детьми и молодежью общей площадью 150 м², в том числе:

- на базе спортивно-досугового комплекса в деревне Кальтино общей площадью 150 м².

3.12.2. Объекты транспортной инфраструктуры

1. Развитие дорожной сети местного значения за период до 2020 года, в том числе:

- реконструкция автомобильных дорог местного значения IV-V категории с заменой дорожного покрытия на асфальтобетонное общей протяженностью 4,0 км, в том числе с расширением проезжей части – 1,0 км;
- строительство новых улиц и дорог в населенных пунктах с шириной проезжей части 6,0-7,0 м, шириной в красных линиях 15-20 м общей протяженностью основных – 7,57 км, не включая внеквартальные улицы и проезды;
- реконструкция улиц и дорог в населенных пунктах в соответствии с современными требованиями с учетом необходимой прокладки сетей и отвода поверхностных стоков общей протяженностью – 1,70 км;

2. Развитие дорожной сети местного значения за период 2020-2035 годы, в том числе:

- строительство автомобильных дорог местного значения IV-V категории с шириной проезжей части не менее 7,0 м для обеспечения безопасного движения автомобильного пассажирского транспорта общего пользования общей протяженностью на территории внесения изменений в Генеральный план Колтушского сельского поселения - 5,34 км, в том числе:

- автомобильная дорога «Коркино – Озерки – Дубровка» на участке до границы муниципального образования – 1,78 км;
- автомобильная дорога «Янино-1 - микрорайон Южный (г. Всеволожск)» – 0,89 км;
- автомобильная дорога «Деревня Аро - деревня Разметелево» – 1,22 км;
- автомобильная дорога «Деревня Кирполье – проезд к ДНП «Березовка» - 0,55 км;
- автомобильная дорога севернее деревни Орово- 0,9 км;
- строительство новых улиц и дорог в населенных пунктах с шириной проезжей части 6,0-7,0 м, шириной в красных линиях 15-20 м общей протяженностью основных – 20,43 км, не включая внеквартальные улицы и проезды;

3. Создание условий для использования велосипедного транспорта, в том числе:

- устройство велодорожек на улицах в жилой застройке и на поселковых дорогах за период до 2020 года общей протяженностью 8,86 км;
- устройство велодорожек на улицах в жилой застройке и на поселковых дорогах за период 2020-2035 годы общей протяженностью 2,0 км.

3.12.3. Объекты инженерной инфраструктуры

1. Теплоснабжение

1.1. Выполнение мероприятий по развитию системы теплоснабжения на территории внесения изменений в Генеральный план Колтушского сельского поселения за период до 2020 года, в том числе:

- строительство модульных газовых котельных для теплоснабжения многоквартирной жилой застройки и объектов социальной инфраструктуры в жилых кварталах деревень Аро, Старая, Кальтино, Хязельки, Токкари, Разметелево суммарной установленной мощностью 51,0 Гкал/ч (59,3 МВт);
- реконструкция распределительных тепловых сетей централизованного теплоснабжения в поселке Воейково, селе Павлово, деревне Старая, деревне Разметелево;
- строительство распределительных тепловых сетей централизованного теплоснабжения в деревнях Аро, Старая, Кальтино, Хязельки, Токкари, Разметелево;
- развитие децентрализованного теплоснабжения проектируемой индивидуальной и малоэтажной жилой застройки от собственных источников, работающих на газовом топливе, суммарной тепловой нагрузкой – 17,8 Гкал/ч (20,7 МВт);
- строительство модульных котельных для теплоснабжения производственных и общественных объектов суммарной установленной мощностью 11,5 Гкал/ч (13,5 МВт).

1.2. Выполнение мероприятий по развитию системы теплоснабжения за период 2020 - 2035 годы, в том числе:

- строительство модульных газовых котельных для теплоснабжения многоквартирной жилой застройки и объектов социальной инфраструктуры в жилых кварталах деревень Аро, Старая, Кальтино, Хязельки, Токкари, Разметелево суммарной установленной мощностью 36,7 Гкал/ч (42,7 МВт);

- строительство распределительных тепловых сетей централизованного теплоснабжения в деревнях Аро, Старая, Кальтино, Хязельки, Токкари, Разметелево;

- развитие децентрализованного теплоснабжения проектируемой индивидуальной и малоэтажной жилой застройки от собственных источников, работающих на газовом топливе, суммарной тепловой нагрузкой – 1,8 Гкал/ч (2,1 МВт);

- строительство модульных котельных для теплоснабжения производственных и общественных объектов суммарной установленной мощностью 31,0 Гкал/ч (36,1 МВт).

2. Водоснабжение

2.1. Выполнение мероприятий по развитию системы водоснабжения за период до 2020 года, в том числе:

- реконструкция водонапорной станции «Аро» с увеличением производительности от 5,6 м³/сут до 12,0 тыс. м³/сут;

- реконструкция резервуаров чистой воды емкостью 4000 м³ каждый на водонапорной станции «Аро»;

- реконструкция существующего водовода на всем участке трассы от Северной насосной станции до водонапорной станции «Аро» путем замены труб существующего водовода на трубы из полиэтилена;

- реконструкция водонапорной станции «Павлово» с проектированием и строительством резервуарного парка чистой воды емкостью 1500 м³ каждый;

- реконструкция существующего водовода от ВНС Аро до ВНС «Павлово»;

- реконструкция водонапорной станции «Воейково» с увеличением производительности до 1,0 тыс. м³/сут;

- реконструкция резервуаров чистой воды емкостью 500 м³ каждый на водонапорной станции «Воейково»;

- реконструкция существующего водопровода от ВНС Аро до ВНС «Воейково»;

- реконструкция существующего водопровода ВНС Аро - деревня Разметелево;

- строительство водонапорной станции «Разметелево» производительностью 6,0 тыс. м³/сут с резервуарами чистой воды емкостью 3000 м³ каждый;

- строительство второго водовода от Северной насосной станции до проектируемой водонапорной станции «Разметелево»;

- строительство кольцевого водопровода - проектируемая ВНС «Разметелево» - реконструируемый водопровод ВНС «Аро» - деревня Разметелево;

- реконструкция существующего водопровода на участке деревня Разметелево – деревня Хапо-Ое;

- строительство водопроводной сети от деревни Разметелево через деревни

Вирки и Тавры;

- строительство закольцовки водопровода Разметелево – Хапо-Ое и водопровода Разметелево - Вирки, Тавры для подачи воды в деревни Манушкино, Ёксолово;

- строительство водопроводной сети для подачи воды в Карьер – Мяглово;

- строительство кольцующего участка между водопроводами на Карьер - Мяглово и на Ёксолово, Манушкино;

- строительство закольцованной водопроводной сети для водоснабжения многоквартирной жилой застройки и объектов общественной застройки в западной части деревни Кальтино от водопроводной сети микрорайона Южный в г. Всеволожск;

- строительство водопроводной сети для водоснабжения деревни Озерки-1, деревни Куйворы, деревни Старая Пустошь, деревни Кальтино от существующей водопроводной сети г. Всеволожск, проложенной вдоль Южного шоссе;

- строительство распределительной сети в населенных пунктах и реконструкция существующих сетей.

2.2. Выполнение мероприятий по развитию системы водоснабжения за период 2020-2035 годы, в том числе:

- завершение строительства второй нитки водовода от Ладожской насосной станции до г. Всеволожск;

- завершение реконструкции станции водоподготовки в промзоне «Кирпичный завод» г. Всеволожск с увеличением производительности от 4 тыс. м³/сут до 20 тыс. м³/сут;

- строительство водопроводной сети для водоснабжения деревни Озерки-1, деревни Куйворы, деревни Старая Пустошь, деревни Кальтино от существующей водопроводной сети г. Всеволожск, проложенной вдоль Южного шоссе;

- реконструкция участка водопроводной сети ВНС «Аро» - деревня Канисты

- строительство участка водопроводной сети от деревни Канисты до деревни Коркино;

- строительство водопроводной сети для подачи воды потребителям деревни Манушкино (вдоль Невы) от ВС Невская Дубровка;

- строительство распределительной сети водоснабжения в населенных пунктах.

3. Водоотведение

3.1. Выполнение мероприятий по развитию системы водоотведения за период до 2020 года, в том числе:

- реконструкция существующих канализационных очистных сооружений в деревне Старая мощностью 2,6 тыс. м³/сут без увеличения производительности, но с переводом на термомеханическую обработку осадка в закрытых помещениях;

- реконструкция канализационных очистных сооружений в поселке Воейково с увеличением производительности до 0,8 тыс. м³/сут с переводом на термомеханическую обработку осадка в закрытых помещениях;

- реконструкция канализационных очистных сооружений в деревни Хапо-Ое с увеличением производительности до 3,0 тыс. м³/сут с переводом на термомеханическую обработку осадка в закрытых помещениях;

- строительство канализационной насосной станции «Разметелево» производительностью 3,5 тыс. м³/сут;

- строительство канализационной насосной станции «Аро» производительностью 1,5 тыс. м³/сут;

- строительство межпоселкового напорно-самотечного канализационного коллектора бытового стока деревня Разметелево - деревня Аро - деревня Старая с подключением к существующему коллектору в деревне Старая;

- перекладка коллектора на участке деревня Старая – КНС «КНК» с увеличением диаметра;

- реконструкция КНС «КНК» с увеличением производительности до 10 тыс. м³/сут;

- строительство межпоселкового напорно-самотечного канализационного коллектора бытового стока деревня Коркино - деревня Канисты - деревня Хязельки с подключением к проектируемому коллектору деревня Разметелево - деревня Аро - деревня Старая;

- строительство межпоселкового напорно-самотечного канализационного коллектора бытового стока деревня Мяглово - деревня Новая Пустошь с подключением к реконструируемым очистных сооружений в деревни Хапо-Ое;

- строительство межпоселковой напорно-самотечной канализационной сети от деревень Эксолово и Манушкино с подключением к реконструируемым очистных сооружений в деревни Хапо-Ое;

- строительство канализационного коллектора для отведения бытовых стоков с территории многоэтажной жилой застройки и объектов общественной застройки в западной части деревни Кальтино с подключением в сети бытовой канализации микрорайона Южный в г. Всеволожск;

- строительство канализационного коллектора для отведения бытовых стоков с территории многоквартирной жилой застройки в деревне Кальтино с подключением к канализационным сетям г. Всеволожск (в коллектор, проложенный вдоль Южного шоссе);

- строительство распределительной сети бытовой канализации в населенных пунктах.

3.2. Выполнение мероприятий по развитию системы водоотведения за период 2020-2035 годы, в том числе:

- реконструкция канализационных очистных сооружений в деревни Хапо-Ое с увеличением производительности до 6,0 тыс. м³/сут;

- строительство напорно-самотечной канализационной сети от промзоны «Самарка», промзоны «Карьер Мяглово» с подключением к реконструируемым очистных сооружений в деревни Хапо-Ое;

- строительство межпоселкового канализационного коллектора для отведения бытовых стоков с территорий жилой застройки деревни Озерки-1, деревни Куйворы, деревни Старая Пустошь, деревни Кальтино, деревни Орово,

деревни Красная Горка в канализационные сети г. Всеволожск (в коллектор, проложенный вдоль Южного шоссе);

- строительство распределительной сети бытовой канализации в населенных пунктах;

- строительство централизованной закрытой системы дождевой канализации для обеспечения отведения поверхностного стока с территорий существующей и проектируемой малоэтажной, среднеэтажной и многоэтажной застройки и уличных проездов в деревне Старая, селе Павлово, деревне Аро, деревне Токари на очистные сооружения поверхностного стока ОСПС 1 производительностью не менее 110 л/с, размещаемые на площадке бывших канализационных очистных сооружений ПМК 6 в деревне Аро, со сбросом очищенных стоков в безымянный ручей, впадающий в реку Чёрная;

- строительство централизованной закрытой системы дождевой канализации для обеспечения отведения поверхностного стока с территорий проектируемой малоэтажной застройки и уличных проездов в деревне Хязельки на очистные сооружения поверхностного стока ОСПС 2 производительностью не менее 120 л/с, размещаемые в проектных границах деревни Хязельки, со сбросом очищенных стоков в безымянный ручей, впадающий в реку Чёрная;

- строительство централизованной закрытой системы дождевой канализации для обеспечения отведения поверхностного стока с территорий существующей и проектируемой малоэтажной и среднеэтажной застройки и уличных проездов в деревне Разметелево на очистные сооружения поверхностного стока ОСПС 3 производительностью не менее 75 л/с, размещаемые на площадке бывших канализационных очистных сооружений в деревне Разметелево, со сбросом очищенных стоков в безымянный ручей, впадающий в реку Чёрная;

- строительство централизованной закрытой системы дождевой канализации для обеспечения отведения поверхностного стока с территорий проектируемой малоэтажной, среднеэтажной и многоэтажной застройки и уличных проездов в деревне Кальтино в сети ливневой канализации микрорайона Южный в г. Всеволожск в объеме 120 л/с, со сбросом очищенных стоков в безымянный ручей, впадающий в реку Чёрная.

- строительство централизованной закрытой системы дождевой канализации для обеспечения отведения поверхностного стока с территории промышленной зоны «Рыжики-1» поверхностные стоки на очистные сооружения поверхностного стока ОСПС 4 производительностью не менее 100 л/с со сбросом очищенных стоков в безымянный ручей, впадающий в реку Чёрная;

- строительство системы дождевой канализации для обеспечения отведения поверхностного стока с территории промышленной зоны «Самарка» на очистные сооружения поверхностного стока ОСПС 5 производительностью не менее 250 л/с со сбросом очищенных стоков в реку Чёрная.

- строительство местных очистных сооружений поверхностного стока по индивидуальным проектам.

4. Выполнение мероприятий по развитию системы газоснабжения - строительство распределительных сетей в населенных пунктах.

5. Выполнение мероприятий по развитию системы электроснабжения, в том числе:

- строительство понизительных трансформаторных подстанций 10 кВ;
- строительство распределительных линий напряжением 10 кВ.

3.12.4. Объекты специального назначения

1.1. Консервация до 2020 года существующих на территории муниципального образования кладбищ площадью 17,18 га.

1.2. Организация до 2020 года нового кладбища севернее деревни Колбино площадью 2,87 га.

».

2. Положение о территориальном планировании дополнить разделом 3.13 «Параметры функциональных зон, сведения о планируемых для размещения в них объектах федерального значения, объектах регионального значения, объектах местного значения» следующего содержания:

«3.13. Параметры функциональных зон, сведения о планируемых для размещения в них объектах федерального значения, объектах регионального значения, объектах местного значения»

13.1. Параметры функциональных зон

| Индекс зоны | Функциональная зона | Параметры функциональной зоны | |
|-------------|---|-------------------------------|---|
| | | Площадь зоны, га | Иные параметры |
| 1 | 2 | 3 | 4 |
| | Жилые зоны, из них: | 1454,94 | |
| Ж2.1 | - зоны существующей застройки индивидуальными жилыми домами с участками | 1010,85 | сохранение существующей плотности населения |
| Ж2.1 | - зоны планируемой застройки индивидуальными жилыми домами с участками | 54,11 | плотность населения не более 10-15 чел/га; высота жилых домов до 20 м, включая мансардный этаж |
| Ж2.1а | - зоны планируемой застройки индивидуальными жилыми домами с участками | 42,22 | плотность населения не более 5 чел/га высота жилых домов до 20 м, включая мансардный этаж |

| 1 | 2 | 3 | 4 |
|-------|---|--------|---|
| Ж2.2с | - зоны существующей застройки блокированными жилыми домами с участками | 9,54 | сохранение существующей плотности населения |
| Ж2.2 | - зоны планируемой застройки блокированными жилыми домами с участками (Ж2.2 высотой до 20 м, включая мансардный этаж) | 1,76 | плотность населения не более 45 чел/га; высота жилых домов до 20 м, включая мансардный этаж |
| Ж3с | - зоны существующей застройки многоквартирными малоэтажными жилыми домами | 17,10 | этажность до 4 этажей включительно |
| Ж3 | - зоны планируемой застройки многоквартирными малоэтажными жилыми домами | 150,48 | этажность до 4 этажей включительно; обеспеченность территорией не менее 2,5 м ² территории квартала на 1 м ² жилищного фонда (общей площади квартир) |
| Ж4с | - зоны существующей застройки многоквартирными среднеэтажными жилыми домами | 15,56 | этажность от 5 до 8 этажей включительно |
| Ж4 | - зоны планируемой застройки многоквартирными среднеэтажными жилыми домами | 81,86 | этажность от 5 до 8 этажей включительно; обеспеченность территорией не менее 2,5 м ² территории квартала на 1 м ² жилищного фонда (общей площади квартир) |
| Ж5.1с | - зоны существующей застройки многоквартирными многоэтажными жилыми домами | 29,38 | этажность от 9 до 12 этажей включительно |
| Ж5.1 | - зоны планируемой застройки многоквартирными многоэтажными жилыми домами | 42,08 | этажность от 9 до 12 этажей включительно; обеспеченность территорией не менее 1,67 м ² территории квартала на 1 м ² жилищного фонда (общей площади квартир) |

| 1 | 2 | 3 | 4 |
|------|--|---------------|---|
| | Общественно-деловые зоны, из них: | 464,47 | |
| Д1 | - зоны делового, общественного, административного, научного и торгового назначения | 412,47 | коэффициент застройки К1 – не более 1,0; коэффициент плотности застройки К2 – не более 3,0 |
| Д2 | - зоны социально-бытового, учебно-образовательного, культурно-досугового, спортивного, торгового назначения, здравоохранения и социального обеспечения | 52,00 | коэффициент застройки К1 – не более 0,8; коэффициент плотности застройки К2 – не более 2,4 |
| | Производственные зоны, зоны инженерной инфраструктуры, из них: | 278,06 | |
| ПО | - зоны коммунально-складского назначения и инженерной инфраструктуры | 89,50 | коэффициент застройки К1 – не более 1,0; коэффициент плотности застройки К2 – не более 3,0 |
| П1 | - зоны производственных, складских, объектов не более IV класса опасности (П1) | 188,56 | коэффициент застройки К1 – не более 0,8; коэффициент плотности застройки К2 – не более 2,4 |
| | Зоны транспортной инфраструктуры, из них: | 173,64 | |
| И2 | - зоны автомобильного транспорта | 90,23 | регионального значения |
| И2.1 | - зоны основных элементов улично-дорожной сети населенных пунктов | 79,00 | плотность улично-дорожной сети, не включая внутри-квартальные проезды и подъезды, не менее 2,8 км/км ² |
| И3 | - зоны воздушного транспорта | 4,41 | обеспечение не превышения уровня шума на границе жилых зон при дневной эксплуатации 85 дБА, при ночной эксплуатации |

| 1 | 2 | 3 | 4 |
|-----|---|----------------|--|
| | | | 75 дБА |
| | Зоны сельскохозяйственного использования, из них: | 1702,36 | |
| С1 | - зоны сельскохозяйственных угодий | 990,25 | - |
| С2 | - зоны, занятые объектами сельскохозяйственного производства, в том числе животноводства | 389,61 | - |
| С3с | - существующие зоны для ведения садоводства и дачного хозяйства | 352,63 | сохранение существующей плотности сезонного населения |
| С3 | - планируемые зоны для ведения садоводства и дачного хозяйства (С3) | 15,12 | при планируемой плотности сезонного населения 8,5 чел/га |
| | Рекреационные зоны, из них: | 148,86 | |
| Р2 | - зоны зеленых насаждений общего пользования (парков, скверов, садов с возможностью размещения плоскостных спортивных сооружений) | 66,49 | - |
| Р3 | - зоны объектов туризма, отдыха, досуга и развлечений | 82,37 | коэффициент застройки К1 – не более 1,0; высота объектов – не более 15,0 м |
| | Зоны специального назначения, из них: | 86,97 | |
| К2 | - специальные зоны в границах СЗЗ и СР (с размещением зеленых насаждений и объектов в соответствии со СанПиН) | 5,92 | - |
| К3 | - зоны ритуального назначения | 2,87 | - |
| К3к | - зоны существующих кладбищ, подлежащих консервации | 17,18 | |
| К4р | - зоны складирования отходов, подлежащие рекультивации | 61,00 | - |
| | Зоны лесного ландшафта, из них: | 2455,78 | |
| Л0 | - зоны лесного ландшафта на землях лесного фонда | 2455,78 | без учета арендованных земель |
| | Зоны акваторий, | 42,62 | |

| 1 | 2 | 3 | 4 |
|----|----------------------------------|-------|---|
| | из них: | | |
| А0 | - зоны государственных акваторий | 42,62 | - |

13.2. Сведения о планируемых для размещения объектах федерального значения, объектах регионального значения, объектах местного значения

1. Создание условий для размещения объектов социальной инфраструктуры регионального значения в зоне социально-бытового, учебно-образовательного, культурно-досугового, спортивного, торгового назначения, здравоохранения и социального обеспечения, в том числе:

- для размещения объекта здравоохранения за период до 2025 года - поликлиники в селе Павлово мощностью 380 посещений в смену для обслуживания взрослых и детей.

- для размещения объекта физкультуры и спорта за период до 2025 года - крытого катка в деревне Старая.

2. Учет при осуществлении градостроительной деятельности мероприятий регионального значения по развитию транспортной инфраструктуры с размещением объектов в зоне автомобильного транспорта, в том числе:

- реконструкция автомобильной дороги регионального значения «Санкт-Петербург – Колтуши»;

- реконструкция автомобильной дороги регионального значения «Санкт-Петербург - завод имени Свердлова – Всеволожск»;

- реконструкция автомобильной дороги «Мяглово – автодорога Р-21 «Кола»;

- реконструкция автомобильной дороги «Колтуши – Коркино – Озерки»;

- строительство автомобильной дороги регионального значения «Подъезд к г. Всеволожск», включая строительство транспортных развязок с автомобильными дорогами регионального значения «Санкт-Петербург – Колтуши» и «Санкт-Петербург - завод имени Свердлова – Всеволожск»;

- строительство автомобильной дороги «Всеволожск – Орово»;

- строительство автомобильной дороги «Колтуши – Коркино - Озерки»;

3. Учет при осуществлении градостроительной деятельности мероприятий федерального значения по развитию трубопроводного транспорта до 2035 года с размещением объектов в зоне коммунально-складского назначения и инженерной инфраструктуры, в том числе:

- реконструкция магистрального газопровода «Белоусово-Ленинград»;

- перекладка магистрального газопровода «Белоусово-Ленинград» южнее деревни Орово в зоне прохождения газопровод отвода на ГРС «Конная Лахта».

4. Учет при осуществлении градостроительной деятельности мероприятий регионального и межмуниципального значения по развитию инженерной инфраструктуры с размещением объектов в зоне коммунально-складского назначения и инженерной инфраструктуры, в том числе:

4.1. По развитию системы газоснабжения до 2020 года:

- строительство межпоселкового газопровода высокого давления диаметром 500 мм от газопровода диаметром 720 мм из ГРС «Русский Дизель» с врезкой в существующий газопровод высокого давления диаметром 426 мм от ГРС «Восточная»;

- строительство межпоселкового газопровода высокого давления диаметром 426 мм от проектируемого газопровода диаметром 500 мм из ГРС «Русский Дизель» до деревень Старая Пустошь, Коркино, Разметелево с врезкой в существующие газопроводы среднего давления от ГРС «Всеволожская» (со строительством понижающих ГРП) и газопроводы высокого давления от ГРС «Восточная»;

- перекладка газопроводов среднего давления от ГРС «Всеволожская» диаметром 219 мм на 315 мм;

- строительство закольцовки - межпоселкового газопровода высокого давления диаметром 315 мм и среднего давления диаметром 325 мм от ГРС «Невская Дубровка» до деревень Ёксолово и Хапо-Ое.

4.2. По развитию системы газоснабжения после 2020 года - реконструкция с увеличением производительности газораспределительной станции «Всеволожская» с 13 тыс. м³/ч до 18 тыс. м³/ч.

4.3. По развитию системы электроснабжения до 2020 года:

- строительство ПС 330/110 кВ «Заневская» установленной мощностью 400,0 МВ·А (два трансформатора по 200,0 МВ·А);

- строительство заходов линии электропередач 330 кВ (две цепи) от ВЛ 330 кВ «ПС 330/110 «Восточная» - Киришская ГРЭС № 19 » до новой ПС 330/110 кВ «Заневская»;

- строительство заходов линии электропередач 110 кВ от двух ВЛ 110 кВ «ПС 110 кВ № 374 «Янино» - ПС 110 кВ № 244 «Манушкино» и «ПС 110 кВ № 294 «Колтуши» - ПС 110 кВ № 244 «Манушкино» до новой ПС 330/110 кВ «Заневская»;

- строительство заходов линии электропередач 110 кВ от двух ВЛ 110 кВ «ПС 110 кВ № 244 «Манушкино» - ПС 110/35 кВ № 403 «Мельничный ручей» до новой ПС 330/110 кВ «Заневская»;

- строительство ВЛ 110 кВ (две цепи) на участке ПС 330/110 кВ «Заневская» - ПС 110 кВ № 525А;

- строительство новой ПС 110/10 кВ «Янино-2» установленной мощностью 126,0 тыс. кВ·А (два трансформатора по 63,0 тыс. кВ·А);

- строительство двух линий электропередачи 110 кВ от РУ 110 кВ ПС 330 кВ №1 «Восточная» до новой ПС 110/10 кВ «Янино-2»;

- реконструкция с увеличением производительности ПС 110/10 кВ № 294 «Колтуши» (замена двух силовых трансформаторов по 63 МВ·А каждый);

- строительство РУ 10 кВ на ПС № 294 «Колтуши»;

- реконструкция с увеличением производительности ПС 110/10 кВ № 374 «Янино» (замена двух силовых трансформаторов на трансформаторы 40 МВ·А каждый);

- реконструкция ячеек 110 кВ на ПС 110/10 кВ № 374 «Янино»;

- реконструкция с увеличением производительности ПС 110/10 кВ № 244 «Манушкино» (замена двух силовых трансформаторов на трансформаторы 40 МВ·А каждый);

- реконструкция ячеек 110 кВ на ПС 110/10 кВ № 244 «Манушкино»;
- строительство понизительных трансформаторных подстанций;
- строительство распределительных линий напряжением 10 кВ.

5. Учет при осуществлении градостроительной деятельности мероприятий местного значения муниципального района в области образования, в том числе:

5.1. Строительство за период до 2020 года объектов образования в следующих объемах:

- детских дошкольных учреждений - 10 объектов общей вместимостью 1370 мест, в том числе: в деревне Аро - 1 объект вместимостью 75 мест, в поселке Воейково - 1 объект вместимостью 120 мест, в деревне Кальтино - 2 объекта вместимостью 240 мест каждый, в деревне Кирполье - 1 объект вместимостью 80 мест, в деревне Старая - 3 объекта вместимостью 140 мест каждый, в деревне Токкари - 1 объект вместимостью 75 мест, в деревне Хязельки - 1 объект вместимостью 120 мест;

- общеобразовательных школ - 4 объекта общей вместимостью 2450 мест, в том числе: в деревне Аро - 1 объект вместимостью 350 мест, в деревне Кальтино - 1 объект вместимостью 1100 мест, в деревне Старая - 1 объект вместимостью 400 мест, в селе Павлово - 1 объект вместимостью 600 мест.

5.2. Строительство за период 2020-2035 годы объектов образования в следующих объемах:

- детских дошкольных учреждений - 6 объектов общей вместимостью 795 мест, в том числе: в деревне Аро - 1 объект вместимостью 75 мест, в деревне Кальтино - 1 объект вместимостью 240 мест, в деревне Разметелево - 2 объекта вместимостью 120 мест каждый, в деревне Хязельки - 2 объекта вместимостью 120 мест каждый;

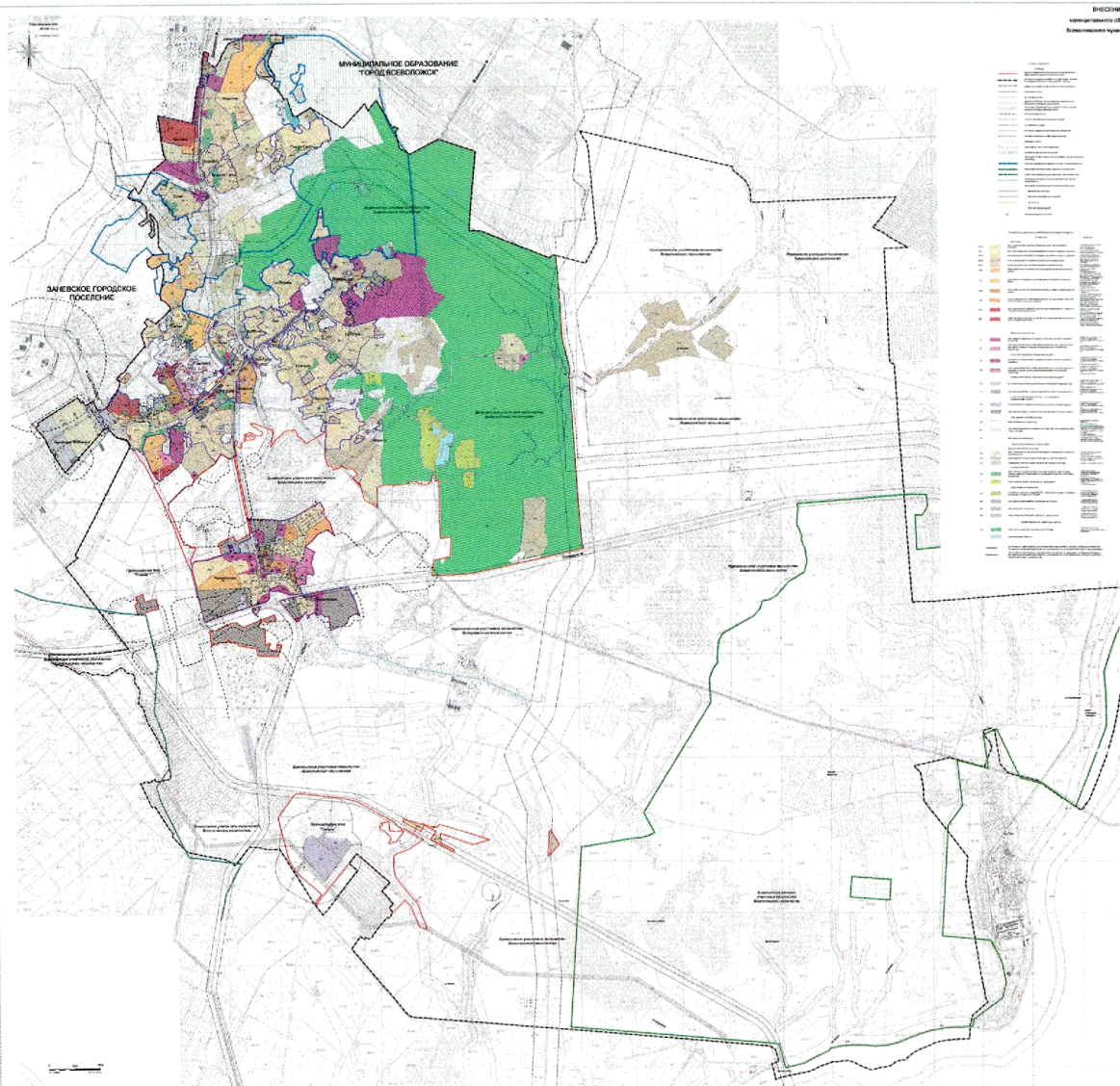
- общеобразовательных школ - 2 объекта общей вместимостью 950 мест, в том числе: в деревне Разметелево - 1 объект вместимостью 600 мест, в деревне Хязельки - 1 объекта вместимостью 350 мест.

».

3. Дополнить картами Карта функциональных зон поселения, Карта планируемого размещения объектов местного значения поселения (социальной инфраструктуры), Карта планируемого размещения объектов местного значения поселения (транспортной инфраструктуры), Карта планируемого размещения объектов местного значения поселения (инженерной инфраструктуры), Карта границ деревни Аро, Карта границ деревни Бор, Карта границ поселка Воейково, Карта границ деревни Кальтино, Карта границ деревни Канисты, Карта границ деревни Кирполье, Карта границ деревни Колбино, Карта границ деревни Колтуши, Карта границ деревни Коркино, Карта границ деревни Красная Горка, Карта границ

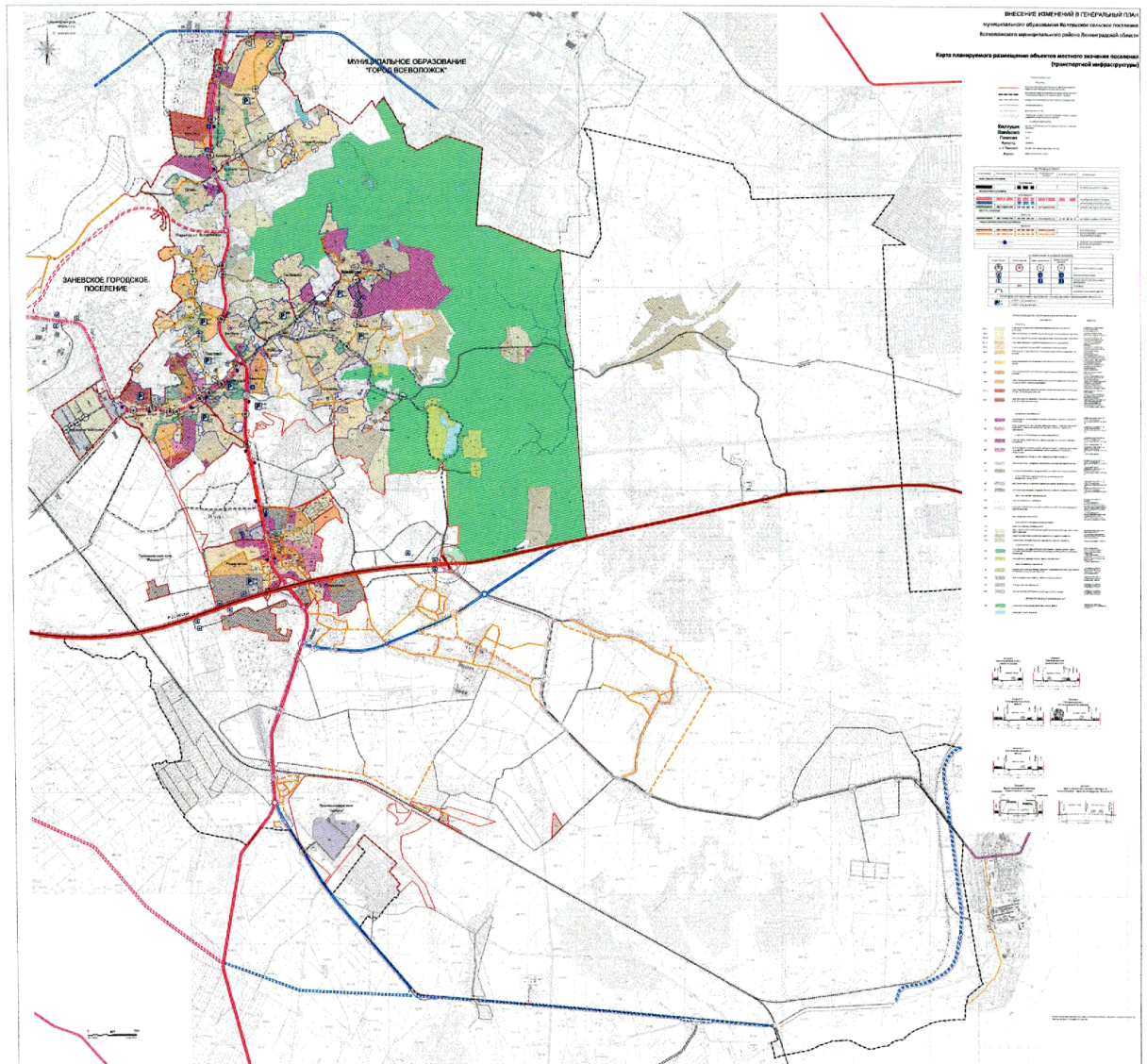
деревни Куйворы, Карта границ деревни Лиголамби, Карта границ п. ст. Манушкино, Карта границ деревни Озерки-1, Карта границ деревни Орово, Карта границ села Павлово, Карта границ деревни Разметелево, Карта границ деревни Старая, Карта границ деревни Старая Пустошь, Карта границ деревни Токкари, Карта границ деревни Хязельки согласно приложениям № 1 - № 25.

КАРТЫ



Внесение изменений в генеральный план территориального образования Колтовский сельсовет Введенского муниципального района Ярославской области

- Ключевые объекты и территории:
- 1. Территория, подлежащая изъятию для государственных нужд Российской Федерации
 - 2. Территория, подлежащая изъятию для государственных нужд Ярославской области
 - 3. Территория, подлежащая изъятию для государственных нужд муниципального образования Колтовский сельсовет
 - 4. Территория, подлежащая изъятию для государственных нужд муниципального образования Введенский район
 - 5. Территория, подлежащая изъятию для государственных нужд муниципального образования Торжковский район
 - 6. Территория, подлежащая изъятию для государственных нужд муниципального образования Заповское городское поселение
 - 7. Территория, подлежащая изъятию для государственных нужд муниципального образования Колтовское городское поселение
 - 8. Территория, подлежащая изъятию для государственных нужд муниципального образования Введенское городское поселение
 - 9. Территория, подлежащая изъятию для государственных нужд муниципального образования Торжокское городское поселение
 - 10. Территория, подлежащая изъятию для государственных нужд муниципального образования Торжковский район
 - 11. Территория, подлежащая изъятию для государственных нужд муниципального образования Торжковский район
 - 12. Территория, подлежащая изъятию для государственных нужд муниципального образования Торжковский район
 - 13. Территория, подлежащая изъятию для государственных нужд муниципального образования Торжковский район
 - 14. Территория, подлежащая изъятию для государственных нужд муниципального образования Торжковский район
 - 15. Территория, подлежащая изъятию для государственных нужд муниципального образования Торжковский район
 - 16. Территория, подлежащая изъятию для государственных нужд муниципального образования Торжковский район
 - 17. Территория, подлежащая изъятию для государственных нужд муниципального образования Торжковский район
 - 18. Территория, подлежащая изъятию для государственных нужд муниципального образования Торжковский район
 - 19. Территория, подлежащая изъятию для государственных нужд муниципального образования Торжковский район
 - 20. Территория, подлежащая изъятию для государственных нужд муниципального образования Торжковский район

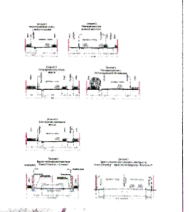


ВВЕДЕНИЕ КОДЕКСА В ГЕНЕРАЛЬНОМ ПЛАНЕ
 муниципальное образование Волжские сельские поселения
 Волжского муниципального района Волгоградской области

**Карта планировочного размещения объектов водного назначения поселений
 транспортной инфраструктуры**

- | | | | | | |
|------------------------------------|---------------------------------|-------------------------------|------------------------------|---------------------------------|---|
| Водные объекты | 1. Водоемы (реки, озера, пруды) | 2. Водоотводные каналы | 3. Каналы связи | 4. Каналы с забором воды | 5. Каналы без забора воды |
| Транспортная инфраструктура | 6. Дороги общего пользования | 7. Дороги с твердым покрытием | 8. Дороги с мягким покрытием | 9. Дорожные планировочные линии | 10. Дорожные планировочные линии с разделительными полосами |
| Транспортная инфраструктура | 11. Линии электропередачи | 12. Кабели связи | 13. Газопроводы | 14. Теплотрассы | 15. Канализационные коллекторы |

- | Объект | Длина, м | Ширина, м | Высота, м | Технические требования |
|---|----------|-----------|-----------|--|
| 1. Водоемы | ≥ 100 | ≥ 10 | ≥ 0,5 | Зеленая зона, благоустройство берегов |
| 2. Водоотводные каналы | ≥ 100 | ≥ 1,5 | ≥ 0,5 | Благоустройство берегов, очистные сооружения |
| 3. Каналы связи | ≥ 100 | ≥ 1,5 | ≥ 0,5 | Благоустройство берегов |
| 4. Каналы с забором воды | ≥ 100 | ≥ 1,5 | ≥ 0,5 | Благоустройство берегов, очистные сооружения |
| 5. Каналы без забора воды | ≥ 100 | ≥ 1,5 | ≥ 0,5 | Благоустройство берегов |
| 6. Дороги общего пользования | ≥ 100 | ≥ 8 | ≥ 0,2 | Благоустройство, озеленение |
| 7. Дороги с твердым покрытием | ≥ 100 | ≥ 6 | ≥ 0,2 | Благоустройство, озеленение |
| 8. Дороги с мягким покрытием | ≥ 100 | ≥ 6 | ≥ 0,2 | Благоустройство, озеленение |
| 9. Дорожные планировочные линии | ≥ 100 | ≥ 8 | ≥ 0,2 | Благоустройство, озеленение |
| 10. Дорожные планировочные линии с разделительными полосами | ≥ 100 | ≥ 8 | ≥ 0,2 | Благоустройство, озеленение |
| 11. Линии электропередачи | ≥ 100 | ≥ 1,5 | ≥ 0,5 | Благоустройство, озеленение |
| 12. Кабели связи | ≥ 100 | ≥ 1,5 | ≥ 0,5 | Благоустройство, озеленение |
| 13. Газопроводы | ≥ 100 | ≥ 1,5 | ≥ 0,5 | Благоустройство, озеленение |
| 14. Теплотрассы | ≥ 100 | ≥ 1,5 | ≥ 0,5 | Благоустройство, озеленение |
| 15. Канализационные коллекторы | ≥ 100 | ≥ 1,5 | ≥ 0,5 | Благоустройство, озеленение |



Информация об объекте:

Наименование: Карта планировочного размещения объектов водного назначения поселений транспортной инфраструктуры

Масштаб: 1:5000

Дата: 2023 г.

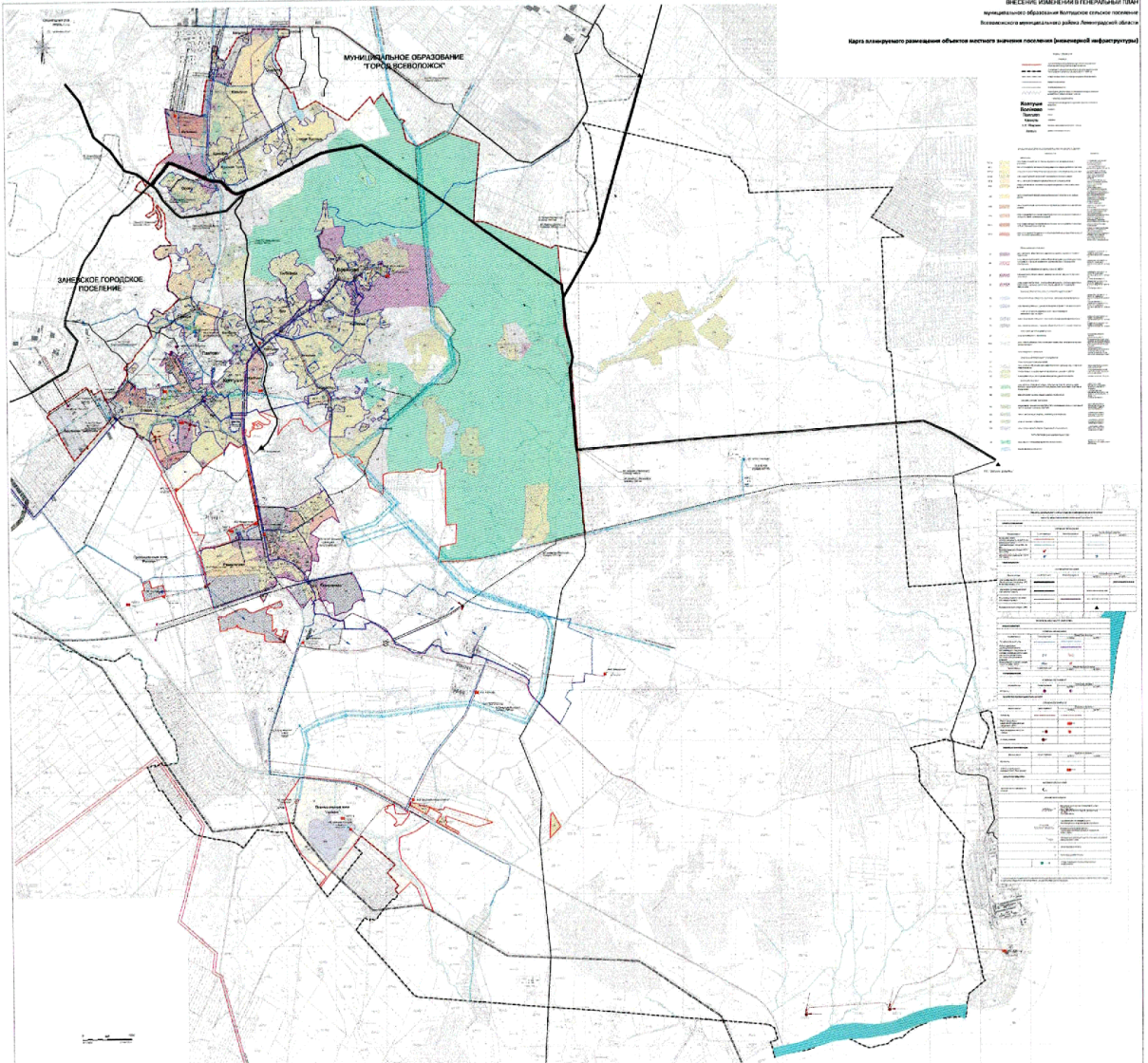
Адрес: Волгоградская область, Волжский район, Волжские сельские поселения

Автор: [Имя Фамилия]

Адрес: [Адрес]

Телефон: [Телефон]

Электронная почта: [Электронная почта]



Приложение
к изменениям в Генеральный план
муниципального образования
«Колтушское сельское поселение»
Всеволожского муниципального района
Ленинградской области

**СВЕДЕНИЯ О ГРАНИЦАХ НАСЕЛЕННЫХ ПУНКТОВ,
ВХОДЯЩИХ В СОСТАВ ПОСЕЛЕНИЯ**

ВНЕСЕНИЕ ИЗМЕНЕНИЙ В ГЕНЕРАЛЬНЫЙ ПЛАН КОЛТУШКОГО СЕЛЬСКОГО ПОСЕЛЕНИЯ

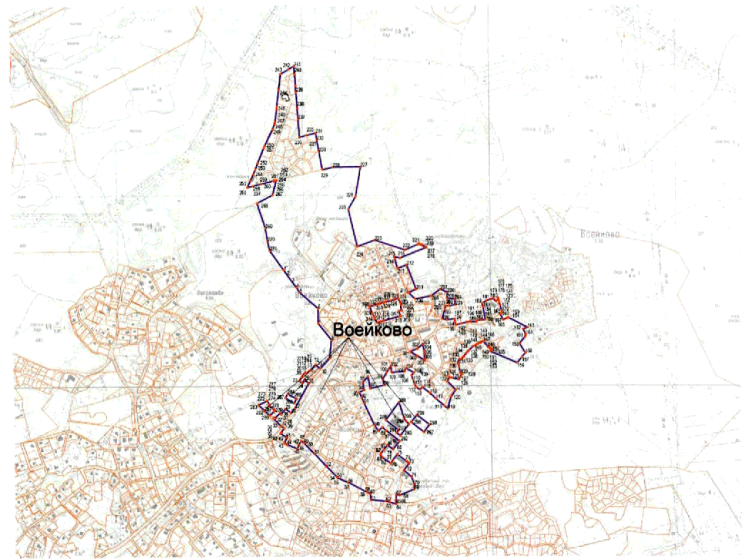
Карта границ поселка Воейково

Сведения о геоидных

Table with 5 columns of coordinates (X, Y) and 5 columns of elevation (Z) data points.

Table with 5 columns of coordinates (X, Y) and 5 columns of elevation (Z) data points.

Среднегодовая роза ветров



Legend titled 'ОСНОВНЫЕ ОБОЗНАЧЕНИЯ' (Basic Designations) with color-coded symbols for boundaries and structures.

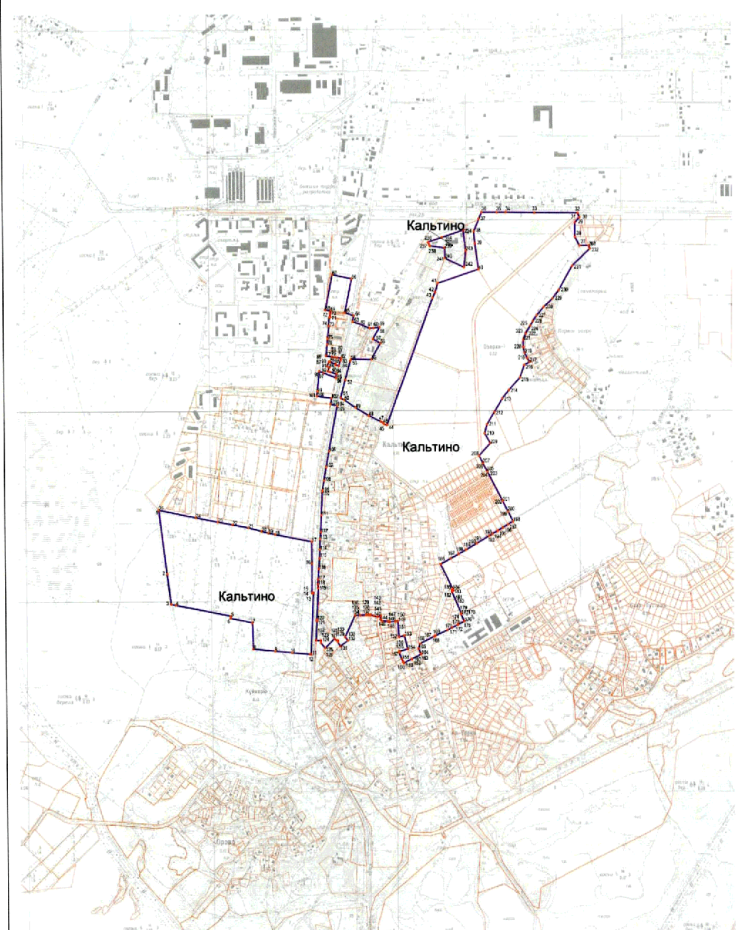


ВНЕСЕНИЕ ИЗМЕНЕНИЙ В ГЕНЕРАЛЬНЫЙ ПЛАН КОЛТУШКОГО СЕЛЬСКОГО ПОСЕЛЕНИЯ

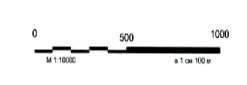
Карта границ деревни Кальтино

Сведения о геоидных

| № | Координаты, м | | | № | Координаты, м | | | № | Координаты, м | | | № | Координаты, м | | |
|----|---------------|-----------|----|----------|---------------|-----|----------|-----------|---------------|----------|-----------|-----|---------------|-----------|---|
| | X | Y | Z | | X | Y | Z | | X | Y | Z | | X | Y | Z |
| 1 | 99460.78 | 131730.00 | 41 | 10060.76 | 132236.00 | 81 | 10076.97 | 132708.55 | 121 | 98977.25 | 13274.11 | 362 | 98669.35 | 133061.89 | |
| 2 | 99464.50 | 131768.46 | 42 | 10065.17 | 132271.85 | 82 | 10074.47 | 132729.52 | 122 | 98979.12 | 132766.47 | 363 | 98714.40 | 133121.75 | |
| 3 | 99468.02 | 131798.26 | 43 | 10070.52 | 132308.24 | 83 | 10076.81 | 132761.07 | 123 | 98979.78 | 132791.79 | 364 | 98770.51 | 133171.78 | |
| 4 | 99471.38 | 131831.34 | 44 | 10071.38 | 132348.31 | 84 | 10074.82 | 132768.61 | 124 | 98980.34 | 132793.92 | 365 | 98749.60 | 133171.81 | |
| 5 | 99474.41 | 131870.79 | 45 | 10070.73 | 132398.56 | 85 | 10074.55 | 132769.78 | 125 | 98979.02 | 132813.91 | 366 | 98749.60 | 133171.84 | |
| 6 | 99471.78 | 131915.03 | 46 | 10073.43 | 132453.09 | 86 | 10075.81 | 132765.60 | 126 | 98978.84 | 132829.29 | 367 | 98792.85 | 133216.26 | |
| 7 | 99483.17 | 132291.28 | 47 | 10074.11 | 132533.72 | 87 | 10074.00 | 132768.02 | 127 | 98980.13 | 132868.31 | 368 | 98812.26 | 133261.26 | |
| 8 | 99484.25 | 132321.86 | 48 | 10075.28 | 132563.86 | 88 | 10074.81 | 132765.60 | 128 | 98979.74 | 132868.31 | 369 | 98816.18 | 133261.26 | |
| 9 | 99478.50 | 132357.36 | 49 | 10074.44 | 132595.09 | 89 | 10074.89 | 132761.17 | 129 | 98979.44 | 132861.25 | 370 | 98845.34 | 133272.85 | |
| 10 | 99473.75 | 132346.40 | 50 | 10076.34 | 132735.92 | 90 | 10074.08 | 132764.52 | 130 | 98984.86 | 132861.25 | 371 | 98860.83 | 133261.17 | |
| 11 | 99473.71 | 132356.09 | 51 | 10076.47 | 132731.79 | 91 | 10073.51 | 132764.66 | 131 | 98979.22 | 132870.29 | 372 | 98866.21 | 133270.88 | |
| 12 | 99473.08 | 132340.47 | 52 | 10076.26 | 132742.14 | 92 | 10073.79 | 132766.99 | 132 | 98979.05 | 132874.28 | 373 | 98879.30 | 133271.25 | |
| 13 | 99474.77 | 132327.24 | 53 | 10076.19 | 132739.66 | 93 | 10073.88 | 132766.66 | 133 | 98980.88 | 132772.98 | 374 | 98874.83 | 133272.48 | |
| 14 | 99474.88 | 132329.99 | 54 | 10076.71 | 132771.66 | 94 | 10073.88 | 132766.47 | 134 | 98980.85 | 132781.07 | 375 | 98882.15 | 133261.02 | |
| 15 | 99474.91 | 132348.77 | 55 | 10076.13 | 132788.79 | 95 | 10073.82 | 132769.09 | 135 | 98980.52 | 132781.07 | 376 | 98882.15 | 133261.02 | |
| 16 | 99477.11 | 132352.86 | 56 | 10076.96 | 132793.71 | 96 | 10073.73 | 132769.29 | 136 | 98980.57 | 132781.07 | 377 | 98937.71 | 133261.81 | |
| 17 | 99471.25 | 132322.27 | 57 | 10077.48 | 132794.54 | 97 | 10073.88 | 132769.29 | 137 | 98979.88 | 132781.07 | 378 | 98937.71 | 133261.81 | |
| 18 | 99473.02 | 132336.19 | 58 | 10076.15 | 132813.00 | 98 | 10076.44 | 132799.13 | 138 | 98984.49 | 132851.55 | 379 | 98951.67 | 133271.61 | |
| 19 | 99473.38 | 132349.80 | 59 | 10076.11 | 132792.84 | 99 | 10076.15 | 132769.13 | 139 | 98984.54 | 132861.13 | 380 | 98980.81 | 133261.01 | |
| 20 | 99473.43 | 132371.60 | 60 | 10076.59 | 132809.81 | 100 | 10076.02 | 132769.68 | 140 | 98981.55 | 132861.26 | 381 | 98984.54 | 133261.01 | |
| 21 | 99473.13 | 132381.07 | 61 | 10076.13 | 132826.78 | 101 | 10076.13 | 132769.14 | 141 | 98984.91 | 132901.88 | 382 | 99047.26 | 133261.81 | |
| 22 | 99473.13 | 132411.64 | 62 | 10076.81 | 132827.81 | 102 | 10076.55 | 132769.24 | 142 | 98980.21 | 132904.72 | 383 | 99052.50 | 133261.81 | |
| 23 | 99471.75 | 132390.59 | 63 | 10076.74 | 132794.87 | 103 | 10076.13 | 132769.26 | 143 | 98980.17 | 132901.88 | 384 | 99052.50 | 133261.81 | |
| 24 | 99473.38 | 132392.07 | 64 | 10076.57 | 132791.13 | 104 | 10076.57 | 132769.24 | 144 | 98982.09 | 132904.20 | 385 | 99062.69 | 133261.81 | |
| 25 | 99474.77 | 132372.44 | 65 | 10076.13 | 132781.17 | 105 | 10076.86 | 132769.51 | 145 | 98986.14 | 132927.31 | 386 | 99109.64 | 133261.42 | |
| 26 | 10084.00 | 130896.17 | 66 | 10076.51 | 132786.63 | 106 | 99784.81 | 132661.81 | 146 | 98980.54 | 132901.88 | 387 | 99174.19 | 133261.81 | |
| 27 | 10084.00 | 130907.68 | 67 | 10074.64 | 132875.46 | 107 | 99703.67 | 132624.81 | 147 | 98980.08 | 132901.88 | 388 | 99243.25 | 133271.13 | |
| 28 | 10084.00 | 130908.23 | 68 | 10076.71 | 132836.14 | 108 | 99811.65 | 132624.15 | 148 | 98980.78 | 132901.88 | 389 | 99266.23 | 133271.52 | |
| 29 | 10084.00 | 130904.23 | 69 | 10076.51 | 132865.11 | 109 | 99775.29 | 132624.15 | 149 | 98980.22 | 132901.88 | 390 | 99266.23 | 133271.52 | |
| 30 | 10011.84 | 130907.78 | 70 | 10076.12 | 132862.86 | 110 | 99668.18 | 132624.15 | 150 | 98980.78 | 13301.88 | 391 | 99279.64 | 133261.81 | |
| 31 | 10012.38 | 130909.89 | 71 | 10076.08 | 132861.62 | 111 | 99668.18 | 132624.15 | 151 | 98980.64 | 13301.88 | 392 | 99313.67 | 133261.81 | |
| 32 | 10012.45 | 130918.13 | 72 | 10076.94 | 132857.17 | 112 | 99668.18 | 132624.15 | 152 | 98980.36 | 13301.88 | 393 | 99313.67 | 133261.81 | |
| 33 | 10012.45 | 130929.81 | 73 | 10076.07 | 132852.13 | 113 | 99626.05 | 132624.15 | 153 | 98981.28 | 13301.88 | 394 | 99349.78 | 133271.02 | |
| 34 | 10012.59 | 130932.63 | 74 | 10076.68 | 132856.54 | 114 | 99668.18 | 132624.15 | 154 | 98981.01 | 13301.88 | 395 | 99356.49 | 133271.02 | |
| 35 | 10012.44 | 130931.07 | 75 | 10077.68 | 132846.87 | 115 | 99621.18 | 132624.15 | 155 | 98974.68 | 13301.88 | 396 | 99388.20 | 133271.02 | |
| 36 | 10012.60 | 130927.56 | 76 | 10074.64 | 132843.74 | 116 | 99185.55 | 132624.15 | 156 | 98978.00 | 13301.88 | 397 | 99399.92 | 133261.81 | |
| 37 | 10012.77 | 130925.23 | 77 | 10076.41 | 132832.13 | 117 | 99185.55 | 132624.15 | 157 | 98974.64 | 13301.88 | 398 | 99412.59 | 133261.81 | |
| 38 | 10012.16 | 130928.18 | 78 | 10076.00 | 132839.13 | 118 | 99185.55 | 132624.15 | 158 | 98974.64 | 13301.88 | 399 | 99412.59 | 133261.81 | |
| 39 | 10012.77 | 130941.51 | 79 | 10076.78 | 132834.71 | 119 | 99089.15 | 132624.15 | 159 | 98974.64 | 13301.88 | 400 | 99412.59 | 133261.81 | |
| 40 | 10012.60 | 130946.78 | 80 | 10077.87 | 132837.73 | 120 | 99052.82 | 132624.15 | 160 | 98974.64 | 13301.88 | 401 | 99412.59 | 133261.81 | |



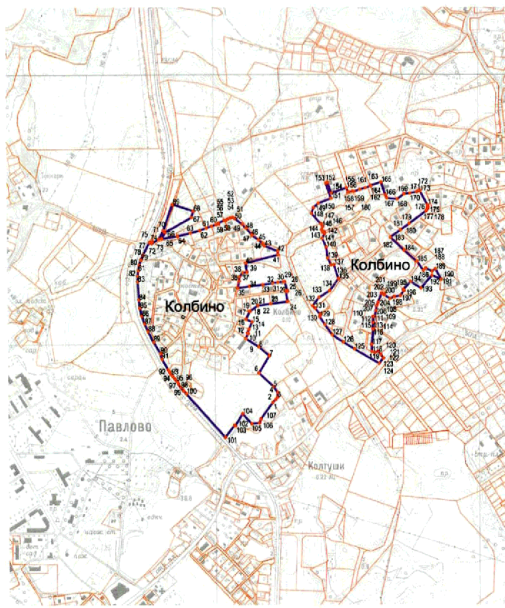
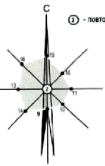
| ОСНОВНЫЕ ОБОЗНАЧЕНИЯ | |
|----------------------|----------------|
| | границы границ |
| | границы границ |
| | границы границ |
| | границы границ |
| | границы границ |



ВНЕСЕНИЕ ИЗМЕНЕНИЙ В ГЕНЕРАЛЬНЫЙ ПЛАН КОЛТУШКОГО СЕЛЬСКОГО ПОСЕЛЕНИЯ

Карта границ деревни Колбино

Среднегодовая роза ветров
 ⊙ - направление шлейфа



| УСЛОВНЫЕ ОБОЗНАЧЕНИЯ | |
|----------------------|---|
| Границы: | |
| | населенная местность |
| | земельный участок, зарегистрированный в ФУБУ "ФГИТ Росреестра" по Ленинградской области |
| ПРОЧИЕ ОБОЗНАЧЕНИЯ: | |
| | характерная точка границы населенного пункта |

Сведения о геодезных

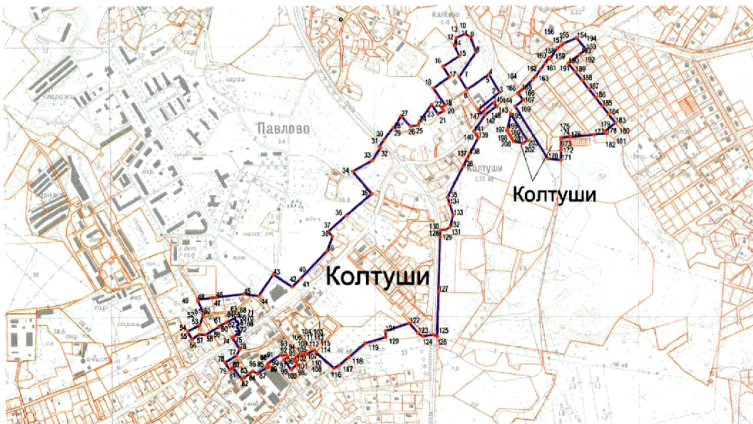
| № точки | Координаты, м | № точки | Координаты, м | № точки | Координаты, м | № точки | Координаты, м | № точки | Координаты, м | | |
|---------|---------------|-----------|---------------|----------|---------------|---------|---------------|-----------|---------------|----------|-----------|
| X | Y | X | Y | X | Y | X | Y | X | Y | | |
| 1 | 94785,75 | 133218,28 | 41 | 95331,51 | 133241,81 | 81 | 95273,61 | 132714,92 | 121 | 94964,87 | 133628,78 |
| 2 | 94796,29 | 133230,27 | 42 | 95345,45 | 133241,01 | 82 | 95253,18 | 132712,88 | 122 | 94961,29 | 133632,13 |
| 3 | 94804,47 | 133236,69 | 43 | 95364,53 | 133190,01 | 83 | 95232,65 | 132712,98 | 123 | 94949,32 | 133640,25 |
| 4 | 94822,24 | 133237,29 | 44 | 95373,10 | 133181,77 | 84 | 95165,66 | 132716,98 | 124 | 94928,87 | 133624,48 |
| 5 | 94844,50 | 133221,28 | 45 | 95387,49 | 133167,38 | 85 | 95135,11 | 132720,49 | 125 | 94983,18 | 133513,92 |
| 6 | 94894,13 | 133165,19 | 46 | 95405,50 | 133139,94 | 86 | 95105,16 | 132723,33 | 126 | 95009,13 | 133480,43 |
| 7 | 94958,45 | 133205,89 | 47 | 95406,69 | 133141,09 | 87 | 95076,13 | 132717,42 | 127 | 95015,09 | 133448,94 |
| 8 | 94991,39 | 133165,89 | 48 | 95429,91 | 133120,12 | 88 | 95048,37 | 132750,60 | 128 | 95072,24 | 133421,07 |
| 9 | 94994,16 | 133161,45 | 49 | 95444,17 | 133106,31 | 89 | 95012,17 | 132760,82 | 129 | 95101,74 | 133401,58 |
| 10 | 95022,27 | 133116,37 | 50 | 95465,54 | 133077,61 | 90 | 94969,84 | 132796,79 | 130 | 95110,47 | 133403,13 |
| 11 | 95039,77 | 133124,73 | 51 | 95470,24 | 133070,88 | 91 | 94948,93 | 132801,21 | 131 | 95133,58 | 133384,01 |
| 12 | 95041,81 | 133122,56 | 52 | 95469,98 | 133068,00 | 92 | 94906,03 | 132825,74 | 132 | 95141,51 | 133374,40 |
| 13 | 95055,08 | 133127,97 | 53 | 95467,87 | 133060,83 | 93 | 94889,57 | 132835,68 | 133 | 95173,32 | 133399,86 |
| 14 | 95055,20 | 133128,57 | 54 | 95463,88 | 133051,31 | 94 | 94880,85 | 132841,93 | 134 | 95197,69 | 133403,39 |
| 15 | 95082,78 | 133140,37 | 55 | 95456,67 | 133042,98 | 95 | 94866,77 | 132853,71 | 135 | 95242,20 | 133474,68 |
| 16 | 95092,50 | 133117,65 | 56 | 95458,98 | 133038,71 | 96 | 94863,65 | 132856,70 | 136 | 95253,67 | 133467,02 |
| 17 | 95105,65 | 133104,03 | 57 | 95449,35 | 133015,50 | 97 | 94853,48 | 132862,54 | 137 | 95294,64 | 133456,99 |
| 18 | 95118,79 | 133130,41 | 58 | 95446,31 | 133017,11 | 98 | 94840,64 | 132870,78 | 138 | 95293,68 | 133446,54 |
| 19 | 95119,73 | 133130,03 | 59 | 95443,27 | 133008,31 | 99 | 94828,67 | 132880,26 | 139 | 95319,69 | 133434,17 |
| 20 | 95125,36 | 133137,86 | 60 | 95437,24 | 132989,92 | 100 | 94817,70 | 132890,86 | 140 | 95360,20 | 133428,57 |
| 21 | 95143,19 | 133162,66 | 61 | 95430,04 | 132970,01 | 101 | 94856,19 | 133036,58 | 141 | 95392,47 | 133413,08 |
| 22 | 95144,45 | 133172,69 | 62 | 95421,27 | 132945,43 | 102 | 94701,08 | 133071,35 | 142 | 95409,63 | 133422,64 |
| 23 | 95149,49 | 133212,27 | 63 | 95412,54 | 132911,14 | 103 | 94698,72 | 133074,39 | 143 | 95416,46 | 133420,62 |
| 24 | 95157,89 | 133278,48 | 64 | 95400,63 | 132861,77 | 104 | 94743,73 | 133102,21 | 144 | 95414,75 | 133413,17 |
| 25 | 95194,97 | 133272,77 | 65 | 95392,30 | 132806,32 | 105 | 94706,07 | 133136,64 | 145 | 95423,56 | 133411,40 |
| 26 | 95195,65 | 133278,67 | 66 | 95414,50 | 132817,54 | 106 | 94709,46 | 133165,75 | 146 | 95434,75 | 133415,23 |
| 27 | 95202,63 | 133276,43 | 67 | 95469,95 | 132914,72 | 107 | 94723,89 | 133171,67 | 147 | 95445,73 | 133409,15 |
| 28 | 95231,58 | 133268,41 | 68 | 95493,69 | 132922,36 | 108 | 95102,41 | 133606,90 | 148 | 95484,26 | 133373,31 |
| 29 | 95231,89 | 133267,63 | 69 | 95518,73 | 132844,90 | 109 | 95102,41 | 133606,86 | 149 | 95505,83 | 133380,62 |
| 30 | 95231,02 | 133261,07 | 70 | 95420,73 | 132811,44 | 110 | 95101,41 | 133602,44 | 150 | 95522,03 | 133399,45 |
| 31 | 95228,76 | 133241,06 | 71 | 95390,00 | 132793,98 | 111 | 95085,35 | 133603,05 | 151 | 95539,98 | 133448,13 |
| 32 | 95226,50 | 133221,04 | 72 | 95370,54 | 132766,16 | 112 | 95079,42 | 133603,42 | 152 | 95596,50 | 133428,02 |
| 33 | 95220,68 | 133181,49 | 73 | 95360,44 | 132758,35 | 113 | 95058,96 | 133603,83 | 153 | 95599,04 | 133435,53 |
| 34 | 95214,12 | 133131,86 | 74 | 95350,03 | 132767,32 | 114 | 95055,62 | 133600,40 | 154 | 95560,02 | 133448,76 |
| 35 | 95208,21 | 133087,13 | 75 | 95379,33 | 132764,80 | 115 | 95055,22 | 133603,56 | 155 | 95561,11 | 133451,99 |
| 36 | 95234,34 | 133092,48 | 76 | 95357,90 | 132762,15 | 116 | 95033,28 | 133601,44 | 156 | 95578,55 | 133506,48 |
| 37 | 95249,55 | 133093,26 | 77 | 95378,87 | 132757,71 | 117 | 95000,31 | 133596,81 | 157 | 95562,48 | 133511,89 |
| 38 | 95265,50 | 133105,83 | 78 | 95353,00 | 132733,80 | 118 | 94973,05 | 133597,80 | 158 | 95563,99 | 133515,17 |
| 39 | 95267,36 | 133122,34 | 79 | 95313,24 | 132725,45 | 119 | 94969,93 | 133607,49 | 159 | 95566,60 | 133528,81 |
| 40 | 95301,03 | 133117,36 | 80 | 95293,70 | 132719,13 | 120 | 94974,51 | 133619,74 | 160 | 95565,08 | 133534,01 |



ВНЕСЕНИЕ ИЗМЕНЕНИЙ В ГЕНЕРАЛЬНЫЙ ПЛАН КОЛТУШСКОГО СЕЛЬСКОГО ПОСЕЛЕНИЯ

Карта границ деревни Колтуши

Сведения о геоаннах



| УСЛОВНЫЕ ОБОЗНАЧЕНИЯ | |
|----------------------|--|
| ГРАНИЦЫ | |
| | неселенных пунктов |
| | земельных участков, зарегистрированных в ФГБУ "ФГИР Росреестра" по Ленинградской области |
| ПРОЧИЕ ОБОЗНАЧЕНИЯ | |
| | характерная точка границы населенного пункта |

| № п/п | Координаты, м | № п/п | Координаты, м | № п/п | Координаты, м | № п/п | Координаты, м | № п/п | Координаты, м |
|-------|--------------------|-------|--------------------|-------|--------------------|-------|--------------------|-------|--------------------|
| точка | X Y | точка | X Y | точка | X Y | точка | X Y | точка | X Y |
| 1 | 94767,18 133399,16 | 41 | 94140,44 132720,99 | 81 | 93808,80 132459,58 | 127 | 93976,11 133129,03 | 163 | 94878,46 133608,82 |
| 2 | 94821,68 133469,06 | 42 | 94109,93 132689,91 | 82 | 93768,50 132492,90 | 128 | 93939,01 133160,42 | 164 | 94846,96 133576,45 |
| 3 | 94831,21 133481,32 | 43 | 94156,85 132616,92 | 83 | 93774,05 132501,09 | 129 | 93926,96 133178,11 | 165 | 94829,82 133550,57 |
| 4 | 94897,77 133441,41 | 44 | 94077,38 132559,50 | 84 | 93789,37 132512,87 | 130 | 93932,52 133219,99 | 166 | 94829,02 133541,09 |
| 5 | 94937,35 133440,78 | 45 | 94085,34 132602,44 | 85 | 93797,35 132533,72 | 131 | 93926,49 133233,12 | 167 | 94824,76 133553,50 |
| 6 | 94841,01 133356,24 | 46 | 94073,41 132794,55 | 86 | 93798,83 132535,57 | 132 | 94002,72 133239,60 | 168 | 94803,75 133572,35 |
| 7 | 94886,96 133325,91 | 47 | 94071,24 132737,22 | 87 | 93789,09 132552,85 | 133 | 94294,99 133247,40 | 169 | 94778,80 133541,09 |
| 8 | 94979,47 133390,88 | 48 | 94065,59 132724,52 | 88 | 93811,97 132588,55 | 134 | 94303,98 133247,84 | 170 | 94584,68 133663,51 |
| 9 | 95036,16 133370,71 | 49 | 94058,93 132825,66 | 89 | 93813,79 132594,90 | 135 | 94321,22 133248,51 | 171 | 94579,93 133712,24 |
| 10 | 95046,99 133349,49 | 50 | 94012,30 132846,95 | 90 | 93825,82 132593,09 | 136 | 94322,23 133268,91 | 172 | 94617,34 133712,69 |
| 11 | 95040,89 133334,23 | 51 | 94010,32 132843,77 | 91 | 93826,51 132594,07 | 137 | 94331,68 133285,36 | 173 | 94630,76 133712,86 |
| 12 | 95040,14 133332,48 | 52 | 94026,51 132845,31 | 92 | 93839,18 132642,65 | 138 | 94376,20 133299,17 | 174 | 94656,01 133713,16 |
| 13 | 95033,30 133315,48 | 53 | 93970,42 132831,79 | 93 | 93857,37 132645,09 | 139 | 94418,15 133285,06 | 175 | 94662,47 133713,24 |
| 14 | 95003,33 133308,36 | 54 | 93946,98 132825,37 | 94 | 93856,52 132648,15 | 140 | 94442,70 133276,80 | 176 | 94666,00 133747,34 |
| 15 | 94965,39 133326,56 | 55 | 93934,98 132829,24 | 95 | 93858,05 132665,49 | 141 | 94566,65 133329,12 | 177 | 94674,99 133834,06 |
| 16 | 94926,31 133262,32 | 56 | 93917,48 132801,67 | 96 | 93850,90 132671,13 | 142 | 94580,32 133352,08 | 178 | 94679,89 133881,31 |
| 17 | 94887,87 133287,37 | 57 | 93935,33 132828,67 | 97 | 93840,84 132656,79 | 143 | 94602,31 133364,12 | 179 | 94677,93 133883,88 |
| 18 | 94846,62 133274,20 | 58 | 93933,94 132833,18 | 98 | 93826,74 132649,21 | 144 | 94663,43 133397,57 | 180 | 94679,98 133902,75 |
| 19 | 94784,12 133269,90 | 59 | 93949,80 132831,62 | 99 | 93825,59 132686,21 | 145 | 94675,37 133389,75 | 181 | 94680,77 133881,64 |
| 20 | 94775,63 133256,97 | 60 | 93963,42 132825,77 | 100 | 93806,72 132685,45 | 146 | 94686,96 133381,08 | 182 | 94687,83 133876,01 |
| 21 | 94762,63 133264,49 | 61 | 93964,20 132404,72 | 101 | 93822,09 132705,23 | 147 | 94747,15 133424,42 | 183 | 94719,01 133915,09 |
| 22 | 94750,10 133241,96 | 62 | 93980,05 132432,24 | 102 | 93834,78 132702,99 | 148 | 94779,47 133469,00 | 184 | 94750,28 133900,14 |
| 23 | 94785,75 133218,28 | 63 | 93995,40 132465,91 | 103 | 93835,30 132699,54 | 149 | 94794,41 133458,95 | 185 | 94781,54 133885,20 |
| 24 | 94723,89 133171,97 | 64 | 93995,46 132467,08 | 104 | 93839,79 132699,64 | 150 | 94789,43 133451,49 | 186 | 94812,81 133840,26 |
| 25 | 94709,46 133165,75 | 65 | 93983,66 132470,70 | 105 | 93838,14 132697,48 | 151 | 94769,38 133427,40 | 187 | 94844,08 133815,30 |
| 26 | 94706,07 133136,64 | 66 | 93986,04 132475,93 | 106 | 93840,61 132695,64 | 152 | 94752,09 133408,98 | 188 | 94875,34 133790,35 |
| 27 | 94743,73 133102,21 | 67 | 93982,53 132477,79 | 107 | 93851,40 132704,05 | 153 | 94630,67 133495,94 | 189 | 94906,61 133765,41 |
| 28 | 94698,32 133074,39 | 68 | 93974,21 132482,80 | 108 | 93857,31 132711,79 | 154 | 94650,70 133493,78 | 190 | 94933,88 133740,46 |
| 29 | 94701,08 133071,35 | 69 | 93972,26 132478,80 | 109 | 93860,01 132713,33 | 155 | 94691,79 133495,29 | 191 | 94945,36 133749,84 |
| 30 | 94656,19 133036,58 | 70 | 93969,44 132480,16 | 110 | 93855,90 132724,59 | 156 | 94746,52 133458,95 | 192 | 94970,31 133781,11 |
| 31 | 94629,95 133018,17 | 71 | 93966,02 132473,15 | 111 | 93857,30 132727,90 | 157 | 94735,81 133468,21 | 193 | 94974,77 133786,78 |
| 32 | 94625,57 133022,25 | 72 | 93943,22 132486,64 | 112 | 93838,39 132730,37 | 158 | 94699,70 133495,42 | 194 | 94989,70 133805,47 |
| 33 | 94577,90 132990,63 | 73 | 93929,07 132463,22 | 113 | 93862,09 132743,13 | 159 | 95032,44 133771,34 | 195 | 94951,22 133524,57 |
| 34 | 94538,65 132919,59 | 74 | 93924,14 132455,49 | 114 | 93875,32 132771,22 | 160 | 95012,41 133725,65 | 196 | 94966,59 133511,14 |
| 35 | 94455,51 132888,65 | 75 | 93905,11 132467,94 | 115 | 93868,51 132776,97 | 161 | 95002,84 133716,11 | 197 | 94989,17 133509,31 |
| 36 | 94375,41 132894,05 | 76 | 93880,16 132484,25 | 116 | 93808,81 132845,06 | 162 | 94993,71 133720,20 | 198 | 94982,50 133513,51 |
| 37 | 94315,67 132827,81 | 77 | 93856,26 132471,54 | 117 | 93820,52 132865,42 | 163 | 94953,65 133672,53 | 199 | 94974,14 133520,66 |
| 38 | 94236,61 132841,16 | 78 | 93831,18 132467,20 | 118 | 93849,81 132891,39 | 164 | 94959,49 133671,21 | 200 | 94960,70 133527,47 |
| 39 | 94244,64 132823,13 | 79 | 93804,02 132444,28 | 119 | 93900,94 132960,11 | 165 | 94937,91 133655,44 | 201 | 94949,58 133534,27 |
| 40 | 94145,46 132725,21 | 80 | 93812,53 132456,19 | 120 | 93924,22 133018,03 | 166 | 94916,04 133638,57 | 202 | 94942,24 133669,62 |
| | | | | 121 | 93946,47 133037,02 | 167 | 94889,68 133619,39 | 203 | 94952,90 133586,54 |



ВНЕСЕНИЕ ИЗМЕНЕНИЙ В ГЕНЕРАЛЬНЫЙ ПЛАН КОЛТУШКОГО СЕЛЬСКОГО ПОСЕЛЕНИЯ

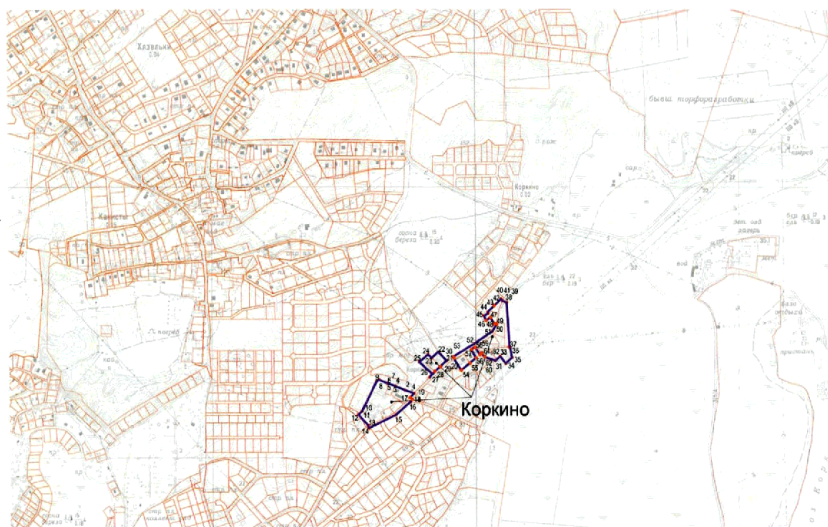
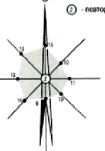
Карта границ деревни Коркино

Сведения о геоданных

| № точки | Координаты, м | | № точки | Координаты, м | |
|---------|---------------|-----------|---------|---------------|-----------|
| | X | Y | | X | Y |
| 1 | 93237,98 | 135761,95 | 41 | 93583,26 | 136095,93 |
| 2 | 93249,82 | 135728,28 | 42 | 93561,82 | 136072,84 |
| 3 | 93264,36 | 135691,68 | 43 | 93537,62 | 136046,76 |
| 4 | 93265,20 | 135693,07 | 44 | 93533,67 | 136048,82 |
| 5 | 93273,14 | 135668,71 | 45 | 93524,74 | 136033,07 |
| 6 | 93275,76 | 135661,79 | 46 | 93507,53 | 136001,32 |
| 7 | 93275,55 | 135661,70 | 47 | 93517,87 | 136057,96 |
| 8 | 93287,79 | 135632,34 | 48 | 93495,18 | 136081,88 |
| 9 | 93283,29 | 135622,62 | 49 | 93495,18 | 136081,88 |
| 10 | 93174,53 | 135569,95 | 50 | 93491,21 | 136081,08 |
| 11 | 93171,47 | 135568,18 | 51 | 93467,09 | 136085,10 |
| 12 | 93158,93 | 135554,19 | 52 | 93421,10 | 135995,00 |
| 13 | 93118,99 | 135590,10 | 53 | 93372,47 | 135911,13 |
| 14 | 93109,21 | 135592,87 | 54 | 93374,15 | 135943,12 |
| 15 | 93158,62 | 135693,80 | 55 | 93348,51 | 135977,23 |
| 16 | 93205,99 | 135747,98 | 56 | 93367,93 | 136000,64 |
| 17 | 93215,00 | 135756,00 | 57 | 93399,67 | 135982,48 |
| 18 | 93222,96 | 135747,59 | 58 | 93407,25 | 135995,55 |
| 19 | 93237,98 | 135761,95 | 59 | 93404,01 | 136000,63 |
| 20 | 93358,36 | 135886,90 | 60 | 93381,26 | 136016,03 |
| 21 | 93358,47 | 135885,91 | 61 | 93386,25 | 136023,00 |
| 22 | 93390,81 | 135854,61 | 62 | 93372,51 | 136032,83 |
| 23 | 93368,73 | 135829,78 | | | |
| 24 | 93380,69 | 135813,63 | | | |
| 25 | 93353,41 | 135782,25 | | | |
| 26 | 93311,40 | 135830,09 | | | |
| 27 | 93298,01 | 135821,91 | | | |
| 28 | 93317,64 | 135841,05 | | | |
| 29 | 93336,38 | 135861,61 | | | |
| 30 | 93358,47 | 135885,91 | | | |
| 31 | 93358,52 | 136076,67 | | | |
| 32 | 93362,69 | 136081,72 | | | |
| 33 | 93374,19 | 136095,64 | | | |
| 34 | 93347,97 | 136117,29 | | | |
| 35 | 93369,66 | 136141,91 | | | |
| 36 | 93404,44 | 136134,65 | | | |
| 37 | 93408,74 | 136132,57 | | | |
| 38 | 93574,24 | 136121,51 | | | |
| 39 | 93580,21 | 136104,84 | | | |
| 40 | 93586,12 | 136099,01 | | | |



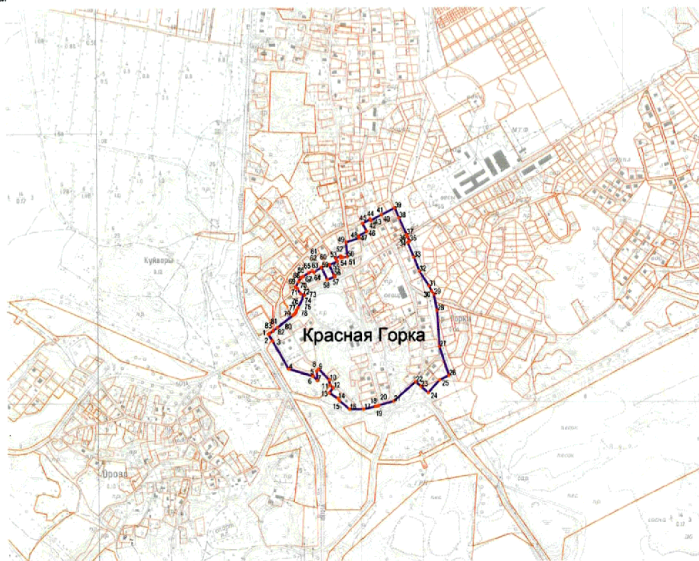
Среднегодовая роза ветров
 Ⓞ - историчность штормов



| УСЛОВНЫЕ ОБОЗНАЧЕНИЯ | |
|----------------------|--|
| ГРАНИЦЫ | |
| | населенных пунктов |
| | земельных участков, зарегистрированных в Ф/БУ "ФНП Росреестра" по Пензенской области |
| ПРОЧИЕ ОБОЗНАЧЕНИЯ | |
| | 192 характерная точка границы населенного пункта |

ВНЕСЕНИЕ ИЗМЕНЕНИЙ В ГЕНЕРАЛЬНЫЙ ПЛАН КОЛТУШКОГО СЕЛЬСКОГО ПОСЕЛЕНИЯ

Карта границ деревни Красная Горка



| УСЛОВНЫЕ ОБОЗНАЧЕНИЯ | |
|----------------------|--|
| ГРАНИЦЫ | |
| | населенных пунктов |
| | земельных участков, зарегистрированных в ФГ БУ "ФНП Росреестра" по Ленинградской области |
| ПРОЧИЕ ОБОЗНАЧЕНИЯ | |
| | характерная точка границы населенного пункта |

Сведения о геодезных

| № точки | Координаты, м | | № точки | Координаты, м | |
|---------|---------------|-----------|---------|---------------|-----------|
| | X | Y | | X | Y |
| 1 | 98252,44 | 132649,72 | 41 | 98653,90 | 133080,57 |
| 2 | 98246,63 | 132653,07 | 42 | 98672,38 | 133039,62 |
| 3 | 98227,79 | 132663,95 | 43 | 98677,46 | 133037,09 |
| 4 | 98122,75 | 132724,72 | 44 | 98677,46 | 133037,09 |
| 5 | 98096,67 | 132814,09 | 45 | 98661,97 | 133007,54 |
| 6 | 98098,23 | 132815,24 | 46 | 98672,93 | 133022,84 |
| 7 | 98080,08 | 132832,69 | 47 | 98615,07 | 132992,00 |
| 8 | 98114,51 | 132830,09 | 48 | 98608,20 | 132994,25 |
| 9 | 98122,32 | 132837,22 | 49 | 98591,78 | 132948,11 |
| 10 | 98082,23 | 132877,00 | 50 | 98539,25 | 132948,11 |
| 11 | 98062,83 | 132879,09 | 51 | 98534,19 | 132923,38 |
| 12 | 98053,89 | 132891,63 | 52 | 98540,97 | 132922,07 |
| 13 | 98034,44 | 132876,55 | 53 | 98533,63 | 132902,57 |
| 14 | 98013,78 | 132909,38 | 54 | 98521,94 | 132909,11 |
| 15 | 98005,18 | 132915,65 | 55 | 98508,21 | 132878,27 |
| 16 | 97973,37 | 132954,23 | 56 | 98470,41 | 132896,05 |
| 17 | 97973,96 | 133009,00 | 57 | 98464,84 | 132899,29 |
| 18 | 97982,03 | 133046,66 | 58 | 98454,03 | 132870,90 |
| 19 | 97981,44 | 133052,99 | 59 | 98459,26 | 132848,64 |
| 20 | 97987,89 | 133067,96 | 60 | 98498,36 | 132848,06 |
| 21 | 98003,70 | 133125,39 | 61 | 98492,83 | 132839,23 |
| 22 | 98075,53 | 133210,72 | 62 | 98480,87 | 132821,57 |
| 23 | 98058,02 | 133230,93 | 63 | 98486,21 | 132814,48 |
| 24 | 98034,15 | 133258,50 | 64 | 98479,00 | 132801,89 |
| 25 | 98081,20 | 133301,50 | 65 | 98477,04 | 132799,08 |
| 26 | 98098,12 | 133337,39 | 66 | 98465,69 | 132779,74 |
| 27 | 98205,29 | 133302,05 | 67 | 98464,04 | 132771,23 |
| 28 | 98338,55 | 133293,17 | 68 | 98446,53 | 132763,48 |
| 29 | 98399,41 | 133281,44 | 69 | 98427,31 | 132751,52 |
| 30 | 98410,90 | 133272,25 | 70 | 98420,79 | 132757,96 |
| 31 | 98429,29 | 133263,06 | 71 | 98402,43 | 132770,02 |
| 32 | 98484,45 | 133226,28 | 72 | 98398,94 | 132778,05 |
| 33 | 98537,32 | 133205,60 | 73 | 98387,89 | 132777,39 |
| 34 | 98591,10 | 133181,87 | 74 | 98378,80 | 132775,69 |
| 35 | 98596,55 | 133189,89 | 75 | 98349,78 | 132760,64 |
| 36 | 98611,73 | 133180,81 | 76 | 98339,48 | 132754,09 |
| 37 | 98620,74 | 133178,00 | 77 | 98332,20 | 132751,73 |
| 38 | 98682,00 | 133148,89 | 78 | 98326,23 | 132746,99 |
| 39 | 98719,51 | 133131,71 | 79 | 98321,13 | 132741,31 |
| 40 | 98693,35 | 133080,89 | 80 | 98277,00 | 132682,92 |
| | | | 81 | 98270,69 | 132675,18 |
| | | | 82 | 98264,80 | 132667,11 |
| | | | 83 | 98255,41 | 132653,79 |

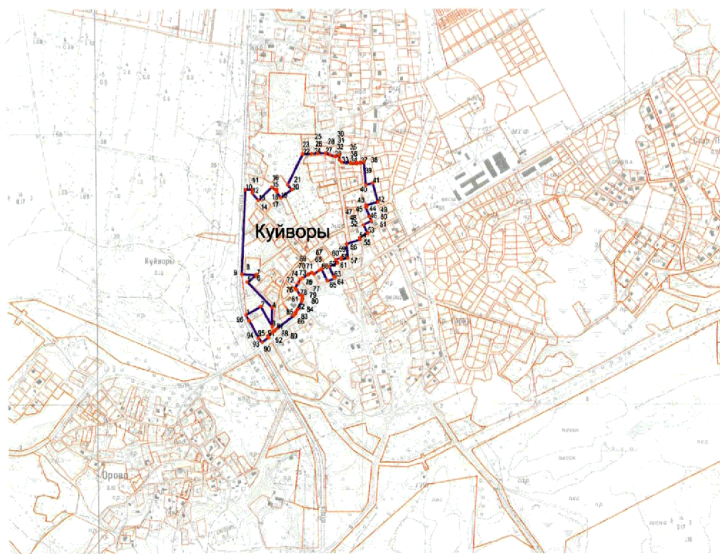


ВНЕСЕНИЕ ИЗМЕНЕНИЙ В ГЕНЕРАЛЬНЫЙ ПЛАН КОЛТУШКОГО СЕЛЬСКОГО ПОСЕЛЕНИЯ

Карта границ деревни Куйворы

Сведения о геоидных

| № точки | Координаты, м | | № точки | Координаты, м | | № точки | Координаты, м | |
|---------|---------------|-----------|---------|---------------|-----------|---------|---------------|-----------|
| | X | Y | | X | Y | | X | Y |
| 1 | 98328,79 | 132568,06 | 41 | 98817,59 | 133043,87 | 81 | 98378,80 | 132775,65 |
| 2 | 98359,42 | 132623,82 | 42 | 98747,02 | 133062,16 | 82 | 98349,78 | 132760,64 |
| 3 | 98287,38 | 132665,38 | 43 | 98734,68 | 133018,21 | 83 | 98339,48 | 132754,05 |
| 4 | 98356,17 | 132666,32 | 44 | 98728,90 | 133018,79 | 84 | 98332,20 | 132751,73 |
| 5 | 98451,22 | 132573,83 | 45 | 98727,47 | 133016,70 | 85 | 98326,23 | 132746,99 |
| 6 | 98471,64 | 132602,36 | 46 | 98686,08 | 133033,04 | 86 | 98321,13 | 132741,31 |
| 7 | 98477,10 | 132608,97 | 47 | 98677,85 | 133036,30 | 87 | 98277,00 | 132682,92 |
| 8 | 98479,77 | 132563,60 | 48 | 98677,46 | 133037,09 | 88 | 98270,69 | 132675,18 |
| 9 | 98479,78 | 132551,39 | 49 | 98672,38 | 133039,62 | 89 | 98264,80 | 132667,11 |
| 10 | 98793,12 | 132568,47 | 50 | 98677,85 | 133036,90 | 90 | 98255,41 | 132653,79 |
| 11 | 98792,78 | 132593,75 | 51 | 98677,46 | 133037,09 | 91 | 98252,51 | 132649,68 |
| 12 | 98780,74 | 132593,95 | 52 | 98661,97 | 133007,54 | 92 | 98246,63 | 132653,07 |
| 13 | 98753,04 | 132617,91 | 53 | 98632,91 | 133022,84 | 93 | 98228,77 | 132626,38 |
| 14 | 98756,80 | 132622,29 | 54 | 98615,07 | 132992,00 | 94 | 98246,00 | 132614,84 |
| 15 | 98802,15 | 132668,91 | 55 | 98608,20 | 132954,25 | 95 | 98252,10 | 132611,35 |
| 16 | 98793,75 | 132680,51 | 56 | 98591,78 | 132943,21 | 96 | 98325,65 | 132569,25 |
| 17 | 98793,44 | 132687,24 | 57 | 98539,25 | 132948,11 | | | |
| 18 | 98784,36 | 132687,56 | 58 | 98534,19 | 132923,38 | | | |
| 19 | 98762,23 | 132700,93 | 59 | 98540,97 | 132922,07 | | | |
| 20 | 98792,65 | 132743,28 | 60 | 98533,63 | 132902,57 | | | |
| 21 | 98810,68 | 132727,86 | 61 | 98521,94 | 132896,11 | | | |
| 22 | 98923,85 | 132783,07 | 62 | 98508,21 | 132878,27 | | | |
| 23 | 98925,52 | 132809,02 | 63 | 98470,41 | 132896,05 | | | |
| 24 | 98926,57 | 132825,39 | 64 | 98464,84 | 132899,29 | | | |
| 25 | 98927,80 | 132841,42 | 65 | 98454,03 | 132870,90 | | | |
| 26 | 98928,49 | 132855,55 | 66 | 98499,26 | 132849,64 | | | |
| 27 | 98928,50 | 132867,11 | 67 | 98498,36 | 132848,06 | | | |
| 28 | 98921,55 | 132884,76 | 68 | 98492,83 | 132839,23 | | | |
| 29 | 98916,31 | 132901,68 | 69 | 98480,87 | 132821,57 | | | |
| 30 | 98916,21 | 132904,77 | 70 | 98486,21 | 132814,48 | | | |
| 31 | 98920,37 | 132919,37 | 71 | 98479,00 | 132801,89 | | | |
| 32 | 98902,20 | 132918,20 | 72 | 98477,04 | 132799,08 | | | |
| 33 | 98894,14 | 132927,31 | 73 | 98465,68 | 132779,74 | | | |
| 34 | 98892,56 | 132959,91 | 74 | 98461,04 | 132771,23 | | | |
| 35 | 98890,06 | 132960,00 | 75 | 98466,53 | 132763,48 | | | |
| 36 | 98889,78 | 132967,95 | 76 | 98427,31 | 132751,52 | | | |
| 37 | 98892,02 | 132998,55 | 77 | 98420,79 | 132757,96 | | | |
| 38 | 98892,73 | 133011,34 | 78 | 98402,43 | 132770,02 | | | |
| 39 | 98853,66 | 133014,25 | 79 | 98396,94 | 132778,65 | | | |
| 40 | 98810,36 | 133017,47 | 80 | 98387,89 | 132777,39 | | | |

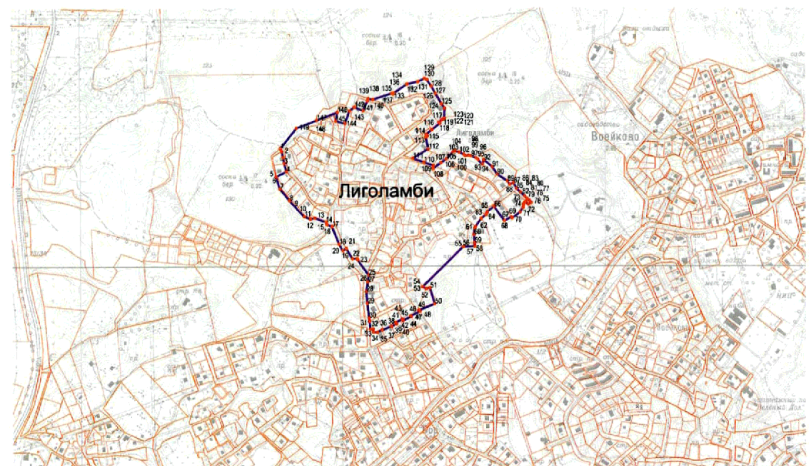


| УСЛОВНЫЕ ОБОЗНАЧЕНИЯ | |
|----------------------|--|
| ГРАНИЦЫ | |
| | населенных пунктов |
| | земельные участки, зарегистрированные в ФГУ «ФГИ Росреестр» по Ленинградской области |
| ПРОЧИЕ ОБОЗНАЧЕНИЯ | |
| | характерная точка границы населенного пункта |



ВНЕСЕНИЕ ИЗМЕНЕНИЙ В ГЕНЕРАЛЬНЫЙ ПЛАН КОЛТУШКОГО СЕЛЬСКОГО ПОСЕЛЕНИЯ

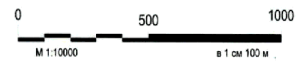
Карта границ деревни Лиголамби



| УСЛОВНЫЕ ОБОЗНАЧЕНИЯ | |
|----------------------|--|
| ГРАНИЦЫ | |
| | населенных пунктов |
| | земельных участков, зарегистрированных в ФГУП «ФГИР Росреестра» по Ленинградской области |
| ПРЯКИЕ ОБОЗНАЧЕНИЯ | |
| | характерная точка границы населенного пункта |

Сведения о геоодных

| № точки | | | Координаты, м | | | № точки | | | Координаты, м | | | № точки | | | Координаты, м | | |
|---------|----------|-----------|---------------|----------|-----------|---------|----------|-----------|---------------|----------|-----------|---------|---|---|---------------|---|--|
| X | Y | № | X | Y | № | X | Y | № | X | Y | № | X | Y | № | X | Y | |
| 1 | 96434,55 | 133764,82 | 41 | 95790,97 | 134203,25 | 81 | 96760,27 | 134688,20 | 121 | 96541,88 | 134380,92 | | | | | | |
| 2 | 96423,70 | 133764,82 | 42 | 95795,12 | 134211,67 | 82 | 96765,64 | 134682,78 | 122 | 96544,83 | 134386,48 | | | | | | |
| 3 | 96379,69 | 133778,50 | 43 | 95799,27 | 134220,07 | 83 | 96772,07 | 134675,69 | 123 | 96546,24 | 134385,82 | | | | | | |
| 4 | 96349,33 | 133787,36 | 44 | 95802,92 | 134227,46 | 84 | 96278,74 | 134668,33 | 124 | 96582,88 | 134388,05 | | | | | | |
| 5 | 96331,72 | 133753,75 | 45 | 95797,99 | 134219,89 | 85 | 96285,94 | 134660,39 | 125 | 96598,98 | 134375,96 | | | | | | |
| 6 | 96329,89 | 133748,06 | 46 | 95812,82 | 134259,03 | 86 | 96296,08 | 134654,83 | 126 | 96629,84 | 134358,34 | | | | | | |
| 7 | 96285,62 | 133762,29 | 47 | 95815,62 | 134258,55 | 87 | 96305,21 | 134649,27 | 127 | 96637,25 | 134351,36 | | | | | | |
| 8 | 96242,29 | 133798,07 | 48 | 95831,79 | 134292,32 | 88 | 96300,13 | 134634,84 | 128 | 96664,32 | 134338,37 | | | | | | |
| 9 | 96222,34 | 133817,57 | 49 | 95836,21 | 134289,24 | 89 | 96312,97 | 134625,03 | 129 | 96687,74 | 134322,08 | | | | | | |
| 10 | 96202,99 | 133836,49 | 50 | 95859,65 | 134347,00 | 90 | 96338,38 | 134585,56 | 130 | 96692,19 | 134313,57 | | | | | | |
| 11 | 96183,63 | 133855,41 | 51 | 95918,79 | 134329,39 | 91 | 96366,78 | 134566,38 | 131 | 96729,97 | 134289,28 | | | | | | |
| 12 | 96173,57 | 133879,87 | 52 | 95915,54 | 134316,46 | 92 | 96391,19 | 134534,69 | 132 | 96771,47 | 134249,91 | | | | | | |
| 13 | 96178,14 | 133896,08 | 53 | 95921,79 | 134302,07 | 93 | 96376,43 | 134529,12 | 133 | 96829,69 | 134201,32 | | | | | | |
| 14 | 96163,06 | 133938,09 | 54 | 95921,79 | 134302,09 | 94 | 96374,47 | 134528,38 | 134 | 96833,52 | 134198,88 | | | | | | |
| 15 | 96160,28 | 133930,20 | 55 | 96070,94 | 134455,36 | 95 | 96393,18 | 134512,57 | 135 | 96833,51 | 134198,88 | | | | | | |
| 16 | 96153,37 | 133943,46 | 56 | 96071,36 | 134469,21 | 96 | 96398,62 | 134505,10 | 136 | 96836,90 | 134192,94 | | | | | | |
| 17 | 96146,15 | 133962,41 | 57 | 96071,85 | 134485,14 | 97 | 96405,79 | 134488,41 | 137 | 96814,33 | 134122,37 | | | | | | |
| 18 | 96080,55 | 133989,91 | 58 | 96071,95 | 134498,76 | 98 | 96408,18 | 134477,35 | 138 | 96616,63 | 134109,95 | | | | | | |
| 19 | 96056,63 | 134003,98 | 59 | 96085,54 | 134497,92 | 99 | 96405,97 | 134465,00 | 139 | 96618,53 | 134104,62 | | | | | | |
| 20 | 96056,63 | 134003,98 | 60 | 96116,11 | 134495,88 | 100 | 96408,42 | 134463,47 | 140 | 96609,90 | 134101,54 | | | | | | |
| 21 | 96064,75 | 134017,29 | 61 | 96140,28 | 134498,51 | 101 | 96411,80 | 134458,61 | 141 | 96573,49 | 134085,01 | | | | | | |
| 22 | 96006,70 | 134041,20 | 62 | 96144,78 | 134501,65 | 102 | 96419,74 | 134441,47 | 142 | 96586,66 | 134051,99 | | | | | | |
| 23 | 96027,30 | 134057,80 | 63 | 96175,48 | 134524,22 | 103 | 96423,57 | 134425,20 | 143 | 96573,32 | 134033,73 | | | | | | |
| 24 | 96027,83 | 134060,43 | 64 | 96189,06 | 134541,40 | 104 | 96421,46 | 134418,71 | 144 | 96527,50 | 134016,25 | | | | | | |
| 25 | 95966,57 | 134103,50 | 65 | 96199,79 | 134546,64 | 105 | 96393,93 | 134392,02 | 145 | 96534,65 | 133979,24 | | | | | | |
| 26 | 95945,79 | 134099,57 | 66 | 96219,22 | 134573,09 | 106 | 96380,52 | 134372,52 | 146 | 96567,75 | 133966,77 | | | | | | |
| 27 | 95940,17 | 134098,73 | 67 | 96266,77 | 134612,61 | 107 | 96367,11 | 134354,81 | 147 | 96538,53 | 133908,65 | | | | | | |
| 28 | 95905,77 | 134092,77 | 68 | 96367,36 | 134613,44 | 108 | 96359,72 | 134344,35 | 148 | 96538,35 | 133906,65 | | | | | | |
| 29 | 95861,05 | 134096,71 | 69 | 96380,36 | 134640,05 | 109 | 96370,46 | 134344,42 | 149 | 96509,52 | 133826,63 | | | | | | |
| 30 | 95808,25 | 134102,71 | 70 | 96376,78 | 134642,89 | 110 | 96387,77 | 134309,57 | | | | | | | | | |
| 31 | 95795,49 | 134103,99 | 71 | 96398,65 | 134674,04 | 111 | 96397,03 | 134269,22 | | | | | | | | | |
| 32 | 95765,81 | 134108,30 | 72 | 96215,23 | 134685,73 | 112 | 96432,00 | 134326,65 | | | | | | | | | |
| 33 | 95766,99 | 134118,34 | 73 | 96223,76 | 134687,89 | 113 | 96475,76 | 134317,26 | | | | | | | | | |
| 34 | 95755,18 | 134119,73 | 74 | 96226,80 | 134686,02 | 114 | 96479,48 | 134323,65 | | | | | | | | | |
| 35 | 95754,33 | 134133,31 | 75 | 96237,29 | 134696,29 | 115 | 96485,73 | 134338,29 | | | | | | | | | |
| 36 | 95763,43 | 134151,94 | 76 | 96227,72 | 134705,67 | 116 | 96502,62 | 134339,29 | | | | | | | | | |
| 37 | 95761,56 | 134152,70 | 77 | 96233,68 | 134718,04 | 117 | 96526,40 | 134369,82 | | | | | | | | | |
| 38 | 95777,66 | 134186,14 | 78 | 96241,13 | 134709,82 | 118 | 96530,38 | 134366,39 | | | | | | | | | |
| 39 | 95776,20 | 134186,65 | 79 | 96248,58 | 134701,60 | 119 | 96539,43 | 134376,75 | | | | | | | | | |
| 40 | 95785,59 | 134205,90 | 80 | 96253,95 | 134695,67 | 120 | 96540,45 | 134379,10 | | | | | | | | | |

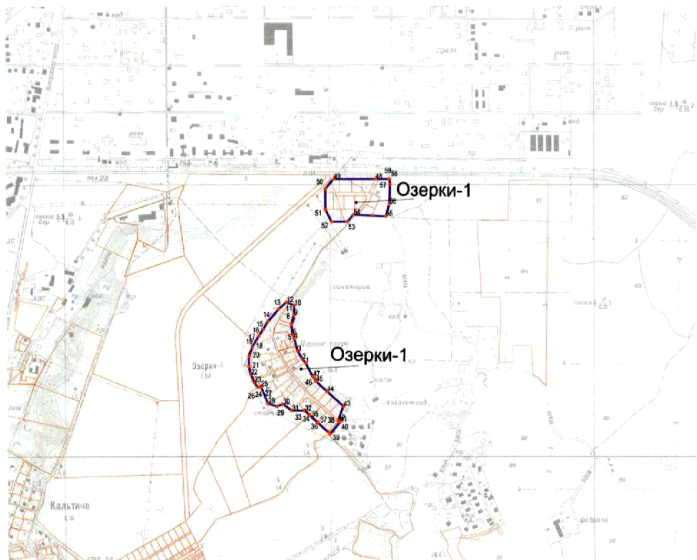


ВНЕСЕНИЕ ИЗМЕНЕНИЙ В ГЕНЕРАЛЬНЫЙ ПЛАН КОЛТУШСКОГО СЕЛЬСКОГО ПОСЕЛЕНИЯ

Карта границ деревни Озерки-1

Сведения о геоанных

| № точки | Координаты, м | | № точки | Координаты, м | |
|---------|---------------|-----------|---------|---------------|-----------|
| | X | Y | | X | Y |
| 1 | 100343,77 | 133908,39 | 41 | 100126,55 | 134035,86 |
| 2 | 100358,36 | 133897,04 | 42 | 100132,67 | 134028,25 |
| 3 | 100386,99 | 133879,71 | 43 | 100183,99 | 134048,75 |
| 4 | 100434,29 | 133867,29 | 44 | 100238,22 | 133987,58 |
| 5 | 100450,02 | 133864,49 | 45 | 100275,44 | 133947,14 |
| 6 | 100449,21 | 133861,07 | 46 | 100287,41 | 133940,52 |
| 7 | 100488,09 | 133857,97 | 47 | 100293,28 | 133935,52 |
| 8 | 100510,90 | 133864,02 | 48 | 101021,00 | 134172,85 |
| 9 | 100520,56 | 133866,59 | 49 | 101021,00 | 134016,00 |
| 10 | 100555,12 | 133867,82 | 50 | 100984,45 | 133984,75 |
| 11 | 100563,58 | 133847,80 | 51 | 100909,00 | 133984,25 |
| 12 | 100567,23 | 133838,16 | 52 | 100864,00 | 134007,88 |
| 13 | 100541,70 | 133810,91 | 53 | 100864,00 | 134066,63 |
| 14 | 100497,07 | 133771,42 | 54 | 100889,20 | 134089,54 |
| 15 | 100466,94 | 133751,18 | 55 | 100883,88 | 134212,21 |
| 16 | 100444,03 | 133736,18 | 56 | 100928,56 | 134225,42 |
| 17 | 100419,15 | 133721,38 | 57 | 101001,72 | 134227,79 |
| 18 | 100403,04 | 133710,73 | 58 | 101013,32 | 134226,43 |
| 19 | 100402,17 | 133711,28 | 59 | 101021,00 | 134224,84 |
| 20 | 100369,22 | 133698,21 | | | |
| 21 | 100330,47 | 133697,43 | | | |
| 22 | 100300,91 | 133706,69 | | | |
| 23 | 100273,00 | 133717,92 | | | |
| 24 | 100253,64 | 133731,64 | | | |
| 25 | 100257,72 | 133742,93 | | | |
| 26 | 100255,09 | 133743,00 | | | |
| 27 | 100222,08 | 133757,46 | | | |
| 28 | 100194,49 | 133769,48 | | | |
| 29 | 100183,05 | 133802,63 | | | |
| 30 | 100191,97 | 133824,66 | | | |
| 31 | 100167,56 | 133857,36 | | | |
| 32 | 100167,20 | 133904,99 | | | |
| 33 | 100167,25 | 133905,39 | | | |
| 34 | 100152,80 | 133921,10 | | | |
| 35 | 100145,33 | 133929,21 | | | |
| 36 | 100125,01 | 133951,31 | | | |
| 37 | 100104,69 | 133973,36 | | | |
| 38 | 100088,44 | 133991,02 | | | |
| 39 | 100081,42 | 133997,84 | | | |
| 40 | 100120,56 | 134030,82 | | | |



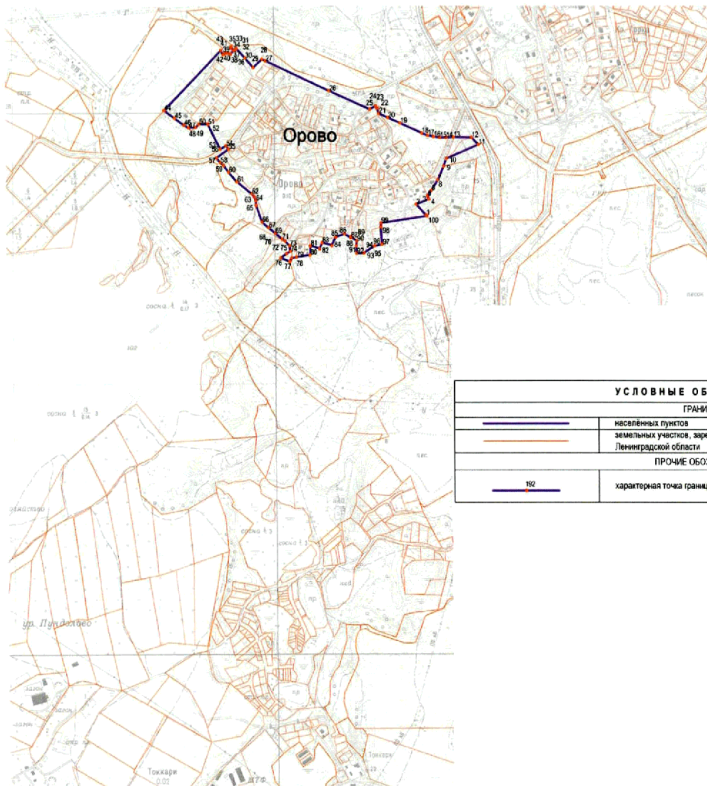
| УСЛОВНЫЕ ОБОЗНАЧЕНИЯ | |
|----------------------|---|
| ГРАНИЦЫ | |
| | границы населенных пунктов |
| | границы земельных участков, зарегистрированных в ФГБУ "ФКП Росреестра" по Ленинградской области |
| ПРОЧИЕ ОБОЗНАЧЕНИЯ | |
| | характерная точка границы населенного пункта |



ВНЕСЕНИЕ ИЗМЕНЕНИЙ В ГЕНЕРАЛЬНЫЙ ПЛАН КОЛТУШКОГО СЕЛЬСКОГО ПОСЕЛЕНИЯ

Карта границ деревни Орово

Сведения о геоанных



| УСЛОВНЫЕ ОБОЗНАЧЕНИЯ | |
|----------------------|--|
| ГРАНИЦЫ | |
| | населенный пункт |
| | земельный участок, зарегистрированный в ФГУП "ФНП Росреестра" по Ленинградской области |
| ПРОЧИЕ ОБОЗНАЧЕНИЯ | |
| | характерная точка границы населенного пункта |

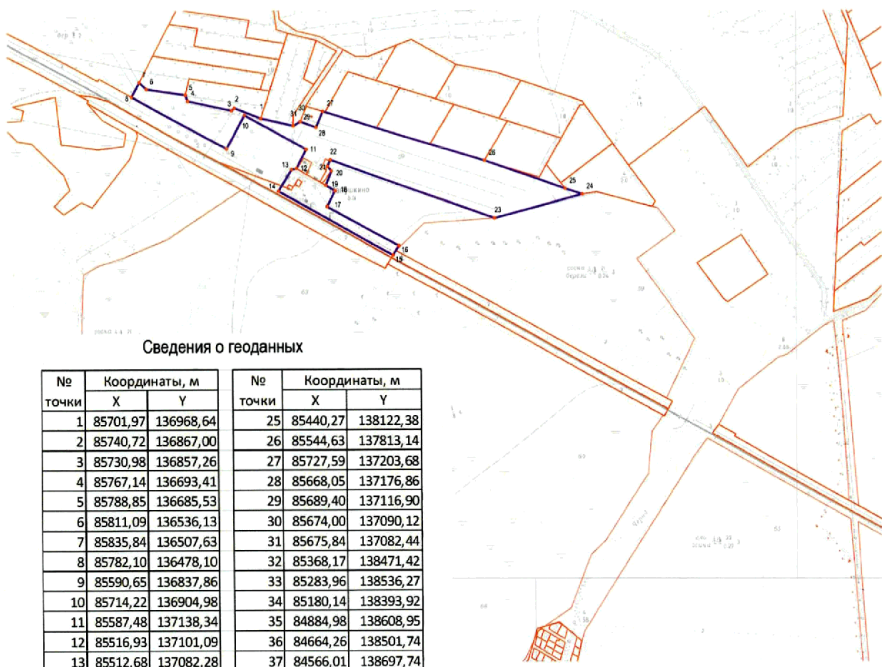
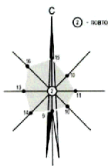
| № точки | Координаты, м | | № точки | Координаты, м | | № точки | Координаты, м | |
|---------|---------------|-----------|---------|---------------|-----------|---------|---------------|-----------|
| | X | Y | | X | Y | | X | Y |
| 1 | 97620,63 | 132571,10 | 41 | 98219,95 | 131812,39 | 81 | 97508,39 | 132139,19 |
| 2 | 97660,81 | 132533,81 | 42 | 98216,15 | 131805,35 | 82 | 97497,23 | 132175,35 |
| 3 | 97670,13 | 132558,37 | 43 | 98231,96 | 131796,74 | 83 | 97519,96 | 132183,19 |
| 4 | 97679,13 | 132582,07 | 44 | 98009,71 | 131582,51 | 84 | 97510,98 | 132219,11 |
| 5 | 97691,38 | 132576,67 | 45 | 97981,21 | 131620,82 | 85 | 97539,81 | 132235,64 |
| 6 | 97711,95 | 132591,76 | 46 | 97953,37 | 131655,57 | 86 | 97551,71 | 132267,03 |
| 7 | 97748,85 | 132615,50 | 47 | 97945,51 | 131673,12 | 87 | 97537,90 | 132290,99 |
| 8 | 97751,20 | 132616,53 | 48 | 97946,69 | 131698,34 | 88 | 97540,60 | 132292,25 |
| 9 | 97801,37 | 132638,42 | 49 | 97950,75 | 131702,81 | 89 | 97532,18 | 132303,73 |
| 10 | 97830,51 | 132649,14 | 50 | 97958,96 | 131711,83 | 90 | 97525,22 | 132313,83 |
| 11 | 97882,00 | 132772,02 | 51 | 97958,19 | 131745,42 | 91 | 97507,39 | 132311,61 |
| 12 | 97908,54 | 132745,30 | 52 | 97957,65 | 131745,79 | 92 | 97479,02 | 132312,91 |
| 13 | 97909,53 | 132676,02 | 53 | 97866,31 | 131792,19 | 93 | 97480,10 | 132338,84 |
| 14 | 97908,14 | 132647,78 | 54 | 97879,57 | 131813,62 | 94 | 97493,38 | 132359,06 |
| 15 | 97908,31 | 132624,33 | 55 | 97864,94 | 131823,56 | 95 | 97493,38 | 132359,06 |
| 16 | 97911,10 | 132601,04 | 56 | 97851,74 | 131801,98 | 96 | 97506,65 | 132379,28 |
| 17 | 97916,49 | 132578,21 | 57 | 97834,11 | 131776,94 | 97 | 97512,77 | 132407,55 |
| 18 | 97924,41 | 132556,13 | 58 | 97816,91 | 131791,98 | 98 | 97577,11 | 132402,41 |
| 19 | 97961,17 | 132475,69 | 59 | 97806,31 | 131803,77 | 99 | 97497,28 | 132403,38 |
| 20 | 97981,38 | 132430,41 | 60 | 97780,73 | 131823,1 | 100 | 97618,00 | 132573,27 |
| 21 | 97996,75 | 132397,31 | 61 | 97745,2 | 131854,53 | | | |
| 22 | 98015,43 | 132391,33 | 62 | 97700,27 | 131910,53 | | | |
| 23 | 98024,23 | 132386,01 | 63 | 97688,9 | 131920,62 | | | |
| 24 | 98024,23 | 132386,01 | 64 | 97675,44 | 131926,62 | | | |
| 25 | 98011,51 | 132385,02 | 65 | 97657,8 | 131927,54 | | | |
| 26 | 98081,06 | 132213,39 | 66 | 97566,48 | 131950,91 | | | |
| 27 | 98192,62 | 131969,37 | 67 | 97575,57 | 131976,59 | | | |
| 28 | 98198,89 | 131954,46 | 68 | 97564,81 | 131989,8 | | | |
| 29 | 98167,62 | 131919,60 | 69 | 97554,91 | 132001,95 | | | |
| 30 | 98203,81 | 131888,74 | 70 | 97546,93 | 132011,75 | | | |
| 31 | 98236,50 | 131855,45 | 71 | 97533,13 | 132028,69 | | | |
| 32 | 98232,11 | 131850,64 | 72 | 97525,8 | 132040,6 | | | |
| 33 | 98243,21 | 131835,88 | 73 | 97508,73 | 132057,67 | | | |
| 34 | 98240,67 | 131833,92 | 74 | 97487,38 | 132060,72 | | | |
| 35 | 98231,91 | 131845,28 | 75 | 97478,23 | 132045,47 | | | |
| 36 | 98217,65 | 131834,30 | 76 | 97462,98 | 132022,59 | | | |
| 37 | 98220,13 | 131830,18 | 77 | 97449,33 | 132028,39 | | | |
| 38 | 98221,62 | 131825,57 | 78 | 97462,28 | 132065,36 | | | |
| 39 | 98221,98 | 131820,14 | 79 | 97466,08 | 132064,7 | | | |
| 40 | 98220,92 | 131814,77 | 80 | 97474,36 | 132137,6 | | | |

0 500 1000
 М 1:10000 а 1 см 100 м

ВНЕСЕНИЕ ИЗМЕНЕНИЙ В ГЕНЕРАЛЬНЫЙ ПЛАН КОЛТУШКОГО СЕЛЬСКОГО ПОСЕЛЕНИЯ

Карта границ п. ст. Манушкино

Среднегодовая роза ветров
ветров
⊙ - направление шлюзов



| УСЛОВНЫЕ ОБОЗНАЧЕНИЯ | |
|----------------------|--|
| ГРАНИЦЫ | |
| | населенный пункт |
| | земельный участок, зарегистрированный в ФГБУ "ФКП Росреестра" по Ленинградской области |
| ПРОЧИЕ ОБОЗНАЧЕНИЯ | |
| | характерная точка границы населенного пункта |

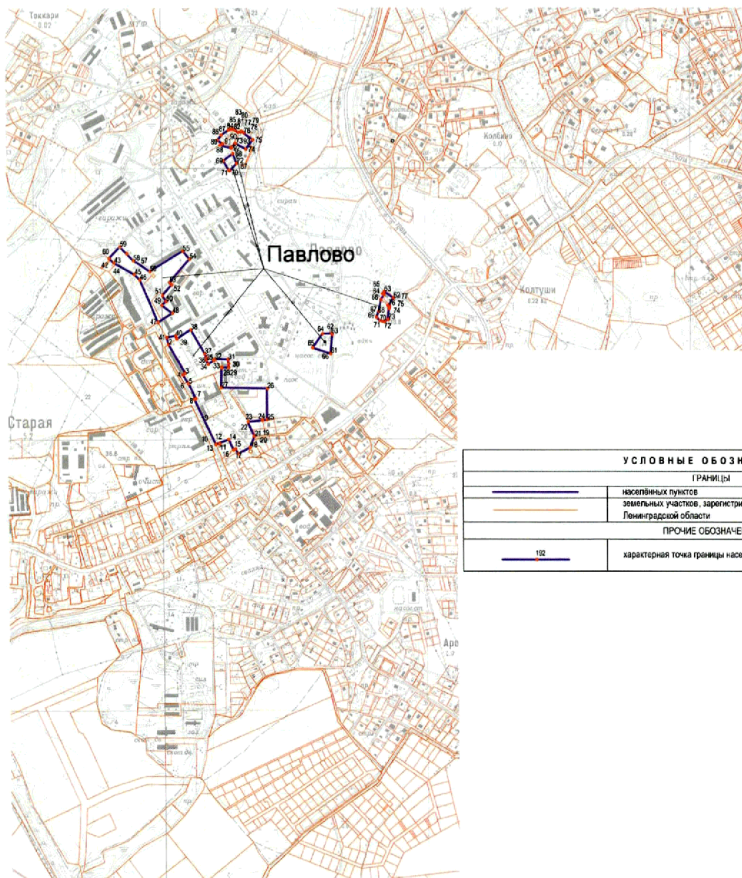
Сведения о геооданных

| № точки | Координаты, м | | № точки | Координаты, м | |
|---------|---------------|-----------|---------|---------------|-----------|
| | X | Y | | X | Y |
| 1 | 85701,97 | 136968,64 | 25 | 85440,27 | 138122,38 |
| 2 | 85740,72 | 136867,00 | 26 | 85544,63 | 137813,14 |
| 3 | 85730,98 | 136857,26 | 27 | 85727,59 | 137203,68 |
| 4 | 85767,14 | 136693,41 | 28 | 85668,05 | 137176,86 |
| 5 | 85788,85 | 136685,53 | 29 | 85689,40 | 137116,90 |
| 6 | 85811,09 | 136536,13 | 30 | 85674,00 | 137090,12 |
| 7 | 85835,84 | 136507,63 | 31 | 85675,84 | 137082,44 |
| 8 | 85782,10 | 136478,10 | 32 | 85368,17 | 138471,42 |
| 9 | 85590,65 | 136837,86 | 33 | 85283,96 | 138536,27 |
| 10 | 85714,22 | 136904,98 | 34 | 85180,14 | 138393,92 |
| 11 | 85587,48 | 137138,34 | 35 | 84884,98 | 138608,95 |
| 12 | 85516,93 | 137101,09 | 36 | 84664,26 | 138501,74 |
| 13 | 85512,68 | 137082,28 | 37 | 84566,01 | 138697,74 |
| 14 | 85432,28 | 137032,39 | 38 | 84698,26 | 138774,35 |
| 15 | 85194,20 | 137471,46 | 39 | 84816,22 | 138929,64 |
| 16 | 85229,98 | 137494,01 | 40 | 84825,71 | 138960,53 |
| 17 | 85374,89 | 137217,28 | 41 | 84890,15 | 139045,55 |
| 18 | 85433,63 | 137248,80 | 42 | 84892,74 | 139043,59 |
| 19 | 85453,74 | 137213,28 | 43 | 84860,69 | 138982,33 |
| 20 | 85507,60 | 137235,13 | 44 | 85032,07 | 138718,60 |
| 21 | 85523,99 | 137219,63 | 45 | 85164,79 | 138618,19 |
| 22 | 85548,82 | 137230,97 | 46 | 85169,90 | 138626,40 |
| 23 | 85331,49 | 137850,07 | 47 | 85393,05 | 138462,35 |
| 24 | 85419,55 | 138188,58 | 48 | 85373,54 | 138450,87 |



ВНЕСЕНИЕ ИЗМЕНЕНИЙ В ГЕНЕРАЛЬНЫЙ ПЛАН КОЛТУШКОГО СЕЛЬСКОГО ПОСЕЛЕНИЯ

Карта границ села Павлово



| УСЛОВНЫЕ ОБОЗНАЧЕНИЯ | |
|----------------------|--|
| | Границы |
| | населенных пунктов |
| | земельных участков, зарегистрированных в ОФУ "ЮИТ Росреестра" по Ленинградской области |
| ПРОЧИЕ ОБОЗНАЧЕНИЯ | |
| | 102 характерная точка границы населенного пункта |

Сведения о геоаннгах

| № точки | Координаты, м | | № точки | Координаты, м | | № точки | Координаты, м | |
|---------|---------------|-----------|---------|---------------|-----------|---------|---------------|-----------|
| | X | Y | | X | Y | | X | Y |
| 1 | 9437,69 | 132018,03 | 42 | 94669,94 | 131795,14 | 83 | 95019,03 | 132288,41 |
| 2 | 94351,19 | 132024,77 | 43 | 94653,13 | 131815,03 | 84 | 95005,15 | 132272,93 |
| 3 | 94345,02 | 132088,68 | 44 | 94649,16 | 131822,32 | 85 | 95028,82 | 132238,20 |
| 4 | 94289,03 | 132079,42 | 45 | 94609,95 | 131894,21 | 86 | 94994,51 | 132258,57 |
| 5 | 94207,01 | 132100,11 | 46 | 94593,24 | 131914,63 | 87 | 94992,10 | 132260,93 |
| 6 | 94207,01 | 132100,10 | 47 | 94433,62 | 131984,10 | 88 | 95019,03 | 132288,41 |
| 7 | 94151,02 | 132127,49 | 48 | 94467,78 | 132039,89 | 89 | 95091,16 | 132288,37 |
| 8 | 94148,55 | 132122,45 | 49 | 94497,20 | 131998,89 | 90 | 95071,37 | 132323,81 |
| 9 | 94070,95 | 132159,60 | 50 | 94510,79 | 132016,24 | 91 | 95106,43 | 132349,24 |
| 10 | 93981,98 | 132207,17 | 51 | 94532,34 | 132002,14 | 92 | 95130,97 | 132315,40 |
| 11 | 93981,99 | 132202,19 | 52 | 94571,69 | 132038,00 | 93 | 95132,73 | 132316,67 |
| 12 | 93981,98 | 132202,19 | 53 | 94580,51 | 132029,57 | 94 | 95139,59 | 132307,20 |
| 13 | 93987,18 | 132215,38 | 54 | 94667,00 | 132106,74 | 95 | 95135,75 | 132304,41 |
| 14 | 94000,10 | 132250,77 | 55 | 94696,84 | 132081,75 | 96 | 95134,07 | 132293,88 |
| 15 | 93961,12 | 132268,28 | 56 | 94671,57 | 131952,73 | 97 | 95141,69 | 132283,38 |
| 16 | 93964,78 | 132275,77 | 57 | 94652,81 | 131905,91 | 98 | 95144,81 | 132277,44 |
| 17 | 93947,00 | 132285,40 | 58 | 94601,66 | 131889,53 | 99 | 95146,06 | 132270,85 |
| 18 | 93910,42 | 132331,79 | 59 | 94713,27 | 131817,78 | 100 | 95145,34 | 132264,18 |
| 19 | 94006,51 | 132343,31 | 60 | 94669,94 | 131795,14 | 101 | 95143,05 | 132258,69 |
| 20 | 94010,33 | 132343,77 | 61 | 94318,20 | 132046,98 | 102 | 95124,42 | 132231,10 |
| 21 | 94012,30 | 132346,95 | 62 | 94391,68 | 132042,61 | 103 | 95105,08 | 132217,08 |
| 22 | 94058,93 | 132325,66 | 63 | 94391,13 | 132039,90 | 104 | 95091,94 | 132215,19 |
| 23 | 94005,99 | 132324,32 | 64 | 94390,46 | 132005,30 | 105 | 95086,81 | 132226,13 |
| 24 | 94071,24 | 132372,22 | 65 | 94338,14 | 132067,79 | 106 | 95076,05 | 132266,98 |
| 25 | 94073,41 | 132394,55 | 66 | 94316,08 | 132046,24 | 107 | 95076,61 | 132258,34 |
| 26 | 94188,55 | 132394,90 | 67 | 94521,72 | 132079,35 | 108 | 95093,62 | 132294,03 |
| 27 | 94191,87 | 132223,23 | 68 | 94545,54 | 132044,92 | 109 | 95091,16 | 132288,37 |
| 28 | 94266,41 | 132224,88 | 69 | 94537,55 | 132038,50 | | | |
| 29 | 94266,19 | 132251,39 | 70 | 94532,90 | 132044,10 | | | |
| 30 | 94380,40 | 132251,98 | 71 | 94515,30 | 132031,95 | | | |
| 31 | 94395,36 | 132249,76 | 72 | 94472,84 | 132023,31 | | | |
| 32 | 94297,23 | 132198,35 | 73 | 94466,74 | 132020,77 | | | |
| 33 | 94291,51 | 132196,22 | 74 | 94451,09 | 132014,90 | | | |
| 34 | 94278,22 | 132174,14 | 75 | 94438,68 | 132017,15 | | | |
| 35 | 94293,61 | 132167,27 | 76 | 94435,09 | 132038,08 | | | |
| 36 | 94301,76 | 132167,99 | 77 | 94435,44 | 132047,53 | | | |
| 37 | 94317,00 | 132163,88 | 78 | 94442,90 | 132059,28 | | | |
| 38 | 94406,39 | 132165,59 | 79 | 94484,03 | 132062,39 | | | |
| 39 | 94371,84 | 132056,91 | 80 | 94480,08 | 132064,24 | | | |
| 40 | 94383,46 | 132051,66 | 81 | 94494,15 | 132060,51 | | | |
| 41 | 94377,69 | 132018,03 | 82 | 94494,98 | 132061,17 | | | |

ВНЕСЕНИЕ ИЗМЕНЕНИЙ В ГЕНЕРАЛЬНЫЙ ПЛАН КОЛТУШКОГО СЕЛЬСКОГО ПОСЕЛЕНИЯ

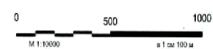
Карта границ деревни Старая



Сведения о геоидных

| № | Координаты, м | № | Координаты, м | № | Координаты, м | № | Координаты, м | № | Координаты, м | № | Координаты, м |
|--------|--------------------|--------|--------------------|--------|--------------------|--------|--------------------|--------|--------------------|--------|--------------------|
| пункта | X Y | пункта | X Y | пункта | X Y | пункта | X Y | пункта | X Y | пункта | X Y |
| 1 | 14211.26 131658.51 | 41 | 13972.26 132479.80 | 81 | 14481.33 131743.62 | 121 | 13308.18 131827.00 | 161 | 13417.08 132064.81 | 201 | 14211.26 131658.51 |
| 2 | 14628.08 131737.72 | 42 | 13988.44 132486.16 | 82 | 14548.46 131743.83 | 122 | 13324.82 131832.81 | 162 | 13432.86 132071.59 | 202 | 14226.86 131665.31 |
| 3 | 14666.39 131725.02 | 43 | 13996.02 132473.15 | 83 | 14551.59 131743.89 | 123 | 13341.17 131833.69 | 163 | 13444.01 132064.00 | 203 | 14243.01 131672.01 |
| 4 | 14663.13 131655.01 | 44 | 14044.22 132486.64 | 84 | 14526.05 131742.83 | 124 | 13330.88 131778.04 | 164 | 13442.68 132064.00 | 204 | 14243.01 131672.01 |
| 5 | 14663.36 131652.61 | 45 | 14039.07 132483.22 | 85 | 14526.66 131743.54 | 125 | 13311.71 131778.96 | 165 | 13438.84 132063.81 | 205 | 14243.01 131672.01 |
| 6 | 14662.95 131654.21 | 46 | 14034.14 132485.49 | 86 | 14518.74 131743.28 | 126 | 13334.25 131772.80 | 166 | 13440.12 132063.18 | 206 | 14243.01 131672.01 |
| 7 | 14662.24 131651.61 | 47 | 14036.11 132487.24 | 87 | 14544.85 131743.36 | 127 | 13330.33 131644.67 | 167 | 13438.41 132076.91 | 207 | 14243.01 131672.01 |
| 8 | 14653.62 131648.16 | 48 | 14036.16 132488.29 | 88 | 14566.26 131743.69 | 128 | 13327.89 131646.36 | 168 | 13432.86 132076.18 | 208 | 14243.01 131672.01 |
| 9 | 14637.69 132048.03 | 49 | 14036.25 132471.54 | 89 | 14538.34 131644.72 | 129 | 13344.34 131644.72 | 169 | 13434.26 132064.26 | 209 | 14243.01 131672.01 |
| 10 | 14624.08 132047.21 | 50 | 14036.34 132484.13 | 90 | 14557.77 131712.65 | 130 | 13318.26 131638.24 | 170 | 13438.41 132076.91 | 210 | 14243.01 131672.01 |
| 11 | 14624.05 132048.81 | 51 | 14036.47 132486.54 | 91 | 14542.47 131713.43 | 131 | 13316.44 131633.22 | 171 | 13438.41 132076.91 | 211 | 14243.01 131672.01 |
| 12 | 14622.04 132078.42 | 52 | 14036.97 132483.96 | 92 | 14556.26 132118.39 | 132 | 13265.11 131674.39 | 172 | 13438.41 132076.91 | 212 | 14243.01 131672.01 |
| 13 | 14622.04 132083.11 | 53 | 14037.62 132486.49 | 93 | 14556.27 132114.11 | 133 | 13261.52 131674.39 | 173 | 13438.41 132076.91 | 213 | 14243.01 131672.01 |
| 14 | 14622.04 132083.11 | 54 | 14037.62 132486.49 | 94 | 14556.27 132114.11 | 134 | 13261.52 131674.39 | 174 | 13438.41 132076.91 | 214 | 14243.01 131672.01 |
| 15 | 14622.04 132083.11 | 55 | 14037.62 132486.49 | 95 | 14556.27 132114.11 | 135 | 13261.52 131674.39 | 175 | 13438.41 132076.91 | 215 | 14243.01 131672.01 |
| 16 | 14622.04 132083.11 | 56 | 14037.62 132486.49 | 96 | 14556.27 132114.11 | 136 | 13261.52 131674.39 | 176 | 13438.41 132076.91 | 216 | 14243.01 131672.01 |
| 17 | 14622.04 132083.11 | 57 | 14037.62 132486.49 | 97 | 14556.27 132114.11 | 137 | 13261.52 131674.39 | 177 | 13438.41 132076.91 | 217 | 14243.01 131672.01 |
| 18 | 14622.04 132083.11 | 58 | 14037.62 132486.49 | 98 | 14556.27 132114.11 | 138 | 13261.52 131674.39 | 178 | 13438.41 132076.91 | 218 | 14243.01 131672.01 |
| 19 | 14622.04 132083.11 | 59 | 14037.62 132486.49 | 99 | 14556.27 132114.11 | 139 | 13261.52 131674.39 | 179 | 13438.41 132076.91 | 219 | 14243.01 131672.01 |
| 20 | 14622.04 132083.11 | 60 | 14037.62 132486.49 | 100 | 14556.27 132114.11 | 140 | 13261.52 131674.39 | 180 | 13438.41 132076.91 | 220 | 14243.01 131672.01 |
| 21 | 14622.04 132083.11 | 61 | 14037.62 132486.49 | 101 | 14556.27 132114.11 | 141 | 13261.52 131674.39 | 181 | 13438.41 132076.91 | 221 | 14243.01 131672.01 |
| 22 | 14622.04 132083.11 | 62 | 14037.62 132486.49 | 102 | 14556.27 132114.11 | 142 | 13261.52 131674.39 | 182 | 13438.41 132076.91 | 222 | 14243.01 131672.01 |
| 23 | 14622.04 132083.11 | 63 | 14037.62 132486.49 | 103 | 14556.27 132114.11 | 143 | 13261.52 131674.39 | 183 | 13438.41 132076.91 | 223 | 14243.01 131672.01 |
| 24 | 14622.04 132083.11 | 64 | 14037.62 132486.49 | 104 | 14556.27 132114.11 | 144 | 13261.52 131674.39 | 184 | 13438.41 132076.91 | 224 | 14243.01 131672.01 |
| 25 | 14622.04 132083.11 | 65 | 14037.62 132486.49 | 105 | 14556.27 132114.11 | 145 | 13261.52 131674.39 | 185 | 13438.41 132076.91 | 225 | 14243.01 131672.01 |
| 26 | 14622.04 132083.11 | 66 | 14037.62 132486.49 | 106 | 14556.27 132114.11 | 146 | 13261.52 131674.39 | 186 | 13438.41 132076.91 | 226 | 14243.01 131672.01 |
| 27 | 14622.04 132083.11 | 67 | 14037.62 132486.49 | 107 | 14556.27 132114.11 | 147 | 13261.52 131674.39 | 187 | 13438.41 132076.91 | 227 | 14243.01 131672.01 |
| 28 | 14622.04 132083.11 | 68 | 14037.62 132486.49 | 108 | 14556.27 132114.11 | 148 | 13261.52 131674.39 | 188 | 13438.41 132076.91 | 228 | 14243.01 131672.01 |
| 29 | 14622.04 132083.11 | 69 | 14037.62 132486.49 | 109 | 14556.27 132114.11 | 149 | 13261.52 131674.39 | 189 | 13438.41 132076.91 | 229 | 14243.01 131672.01 |
| 30 | 14622.04 132083.11 | 70 | 14037.62 132486.49 | 110 | 14556.27 132114.11 | 150 | 13261.52 131674.39 | 190 | 13438.41 132076.91 | 230 | 14243.01 131672.01 |
| 31 | 14622.04 132083.11 | 71 | 14037.62 132486.49 | 111 | 14556.27 132114.11 | 151 | 13261.52 131674.39 | 191 | 13438.41 132076.91 | 231 | 14243.01 131672.01 |
| 32 | 14622.04 132083.11 | 72 | 14037.62 132486.49 | 112 | 14556.27 132114.11 | 152 | 13261.52 131674.39 | 192 | 13438.41 132076.91 | 232 | 14243.01 131672.01 |
| 33 | 14622.04 132083.11 | 73 | 14037.62 132486.49 | 113 | 14556.27 132114.11 | 153 | 13261.52 131674.39 | 193 | 13438.41 132076.91 | 233 | 14243.01 131672.01 |
| 34 | 14622.04 132083.11 | 74 | 14037.62 132486.49 | 114 | 14556.27 132114.11 | 154 | 13261.52 131674.39 | 194 | 13438.41 132076.91 | 234 | 14243.01 131672.01 |
| 35 | 14622.04 132083.11 | 75 | 14037.62 132486.49 | 115 | 14556.27 132114.11 | 155 | 13261.52 131674.39 | 195 | 13438.41 132076.91 | 235 | 14243.01 131672.01 |
| 36 | 14622.04 132083.11 | 76 | 14037.62 132486.49 | 116 | 14556.27 132114.11 | 156 | 13261.52 131674.39 | 196 | 13438.41 132076.91 | 236 | 14243.01 131672.01 |
| 37 | 14622.04 132083.11 | 77 | 14037.62 132486.49 | 117 | 14556.27 132114.11 | 157 | 13261.52 131674.39 | 197 | 13438.41 132076.91 | 237 | 14243.01 131672.01 |
| 38 | 14622.04 132083.11 | 78 | 14037.62 132486.49 | 118 | 14556.27 132114.11 | 158 | 13261.52 131674.39 | 198 | 13438.41 132076.91 | 238 | 14243.01 131672.01 |
| 39 | 14622.04 132083.11 | 79 | 14037.62 132486.49 | 119 | 14556.27 132114.11 | 159 | 13261.52 131674.39 | 199 | 13438.41 132076.91 | 239 | 14243.01 131672.01 |
| 40 | 14622.04 132083.11 | 80 | 14037.62 132486.49 | 120 | 14556.27 132114.11 | 160 | 13261.52 131674.39 | 200 | 13438.41 132076.91 | 240 | 14243.01 131672.01 |

| УСЛОВНЫЕ ОБОЗНАЧЕНИЯ | |
|----------------------|---|
| | границы границ |
| | границы границ населенных пунктов в границах территории, подлежащей изъятию для государственных нужд Российской Федерации |
| | границы границ населенных пунктов |



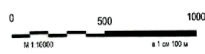
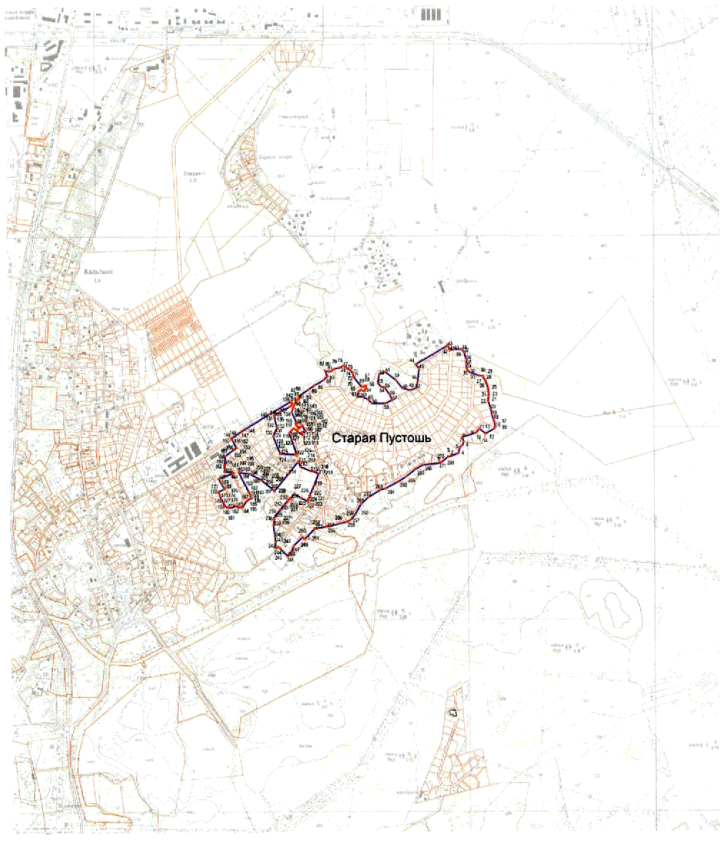
ВНЕСЕНИЕ ИЗМЕНЕНИЙ В ГЕНЕРАЛЬНЫЙ ПЛАН КОЛУШКОГО СЕЛЬСКОГО ПОСЕЛЕНИЯ

Карта границ деревни Старая Пустошь

Сведения о геоидных

| № точки | Координаты, м | | № точки | Координаты, м | | № точки | Координаты, м | | № точки | Координаты, м | | № точки | Координаты, м | |
|---------|---------------|-----------|---------|---------------|-----------|---------|---------------|-----------|---------|---------------|-----------|---------|---------------|-----------|
| | X | Y | | X | Y | | X | Y | | X | Y | | X | Y |
| 1 | 888251.52 | 134568.46 | 41 | 89221.31 | 134807.22 | 81 | 90781.12 | 134215.27 | 171 | 90976.51 | 133955.05 | 261 | 94012.03 | 134887.38 |
| 2 | 88883.81 | 134884.20 | 42 | 89221.31 | 134807.22 | 82 | 90781.12 | 134215.27 | 172 | 90976.51 | 133955.05 | 262 | 94012.03 | 134887.38 |
| 3 | 888251.52 | 134568.46 | 43 | 89221.31 | 134807.22 | 83 | 90781.12 | 134215.27 | 173 | 90976.51 | 133955.05 | 263 | 94012.03 | 134887.38 |
| 4 | 888251.52 | 134568.46 | 44 | 89221.31 | 134807.22 | 84 | 90781.12 | 134215.27 | 174 | 90976.51 | 133955.05 | 264 | 94012.03 | 134887.38 |
| 5 | 888251.52 | 134568.46 | 45 | 89221.31 | 134807.22 | 85 | 90781.12 | 134215.27 | 175 | 90976.51 | 133955.05 | 265 | 94012.03 | 134887.38 |
| 6 | 888251.52 | 134568.46 | 46 | 89221.31 | 134807.22 | 86 | 90781.12 | 134215.27 | 176 | 90976.51 | 133955.05 | 266 | 94012.03 | 134887.38 |
| 7 | 888251.52 | 134568.46 | 47 | 89221.31 | 134807.22 | 87 | 90781.12 | 134215.27 | 177 | 90976.51 | 133955.05 | 267 | 94012.03 | 134887.38 |
| 8 | 888251.52 | 134568.46 | 48 | 89221.31 | 134807.22 | 88 | 90781.12 | 134215.27 | 178 | 90976.51 | 133955.05 | 268 | 94012.03 | 134887.38 |
| 9 | 888251.52 | 134568.46 | 49 | 89221.31 | 134807.22 | 89 | 90781.12 | 134215.27 | 179 | 90976.51 | 133955.05 | 269 | 94012.03 | 134887.38 |
| 10 | 888251.52 | 134568.46 | 50 | 89221.31 | 134807.22 | 90 | 90781.12 | 134215.27 | 180 | 90976.51 | 133955.05 | 270 | 94012.03 | 134887.38 |
| 11 | 888251.52 | 134568.46 | 51 | 89221.31 | 134807.22 | 91 | 90781.12 | 134215.27 | 181 | 90976.51 | 133955.05 | 271 | 94012.03 | 134887.38 |
| 12 | 888251.52 | 134568.46 | 52 | 89221.31 | 134807.22 | 92 | 90781.12 | 134215.27 | 182 | 90976.51 | 133955.05 | 272 | 94012.03 | 134887.38 |
| 13 | 888251.52 | 134568.46 | 53 | 89221.31 | 134807.22 | 93 | 90781.12 | 134215.27 | 183 | 90976.51 | 133955.05 | 273 | 94012.03 | 134887.38 |
| 14 | 888251.52 | 134568.46 | 54 | 89221.31 | 134807.22 | 94 | 90781.12 | 134215.27 | 184 | 90976.51 | 133955.05 | 274 | 94012.03 | 134887.38 |
| 15 | 888251.52 | 134568.46 | 55 | 89221.31 | 134807.22 | 95 | 90781.12 | 134215.27 | 185 | 90976.51 | 133955.05 | 275 | 94012.03 | 134887.38 |
| 16 | 888251.52 | 134568.46 | 56 | 89221.31 | 134807.22 | 96 | 90781.12 | 134215.27 | 186 | 90976.51 | 133955.05 | 276 | 94012.03 | 134887.38 |
| 17 | 888251.52 | 134568.46 | 57 | 89221.31 | 134807.22 | 97 | 90781.12 | 134215.27 | 187 | 90976.51 | 133955.05 | 277 | 94012.03 | 134887.38 |
| 18 | 888251.52 | 134568.46 | 58 | 89221.31 | 134807.22 | 98 | 90781.12 | 134215.27 | 188 | 90976.51 | 133955.05 | 278 | 94012.03 | 134887.38 |
| 19 | 888251.52 | 134568.46 | 59 | 89221.31 | 134807.22 | 99 | 90781.12 | 134215.27 | 189 | 90976.51 | 133955.05 | 279 | 94012.03 | 134887.38 |
| 20 | 888251.52 | 134568.46 | 60 | 89221.31 | 134807.22 | 100 | 90781.12 | 134215.27 | 190 | 90976.51 | 133955.05 | 280 | 94012.03 | 134887.38 |
| 21 | 888251.52 | 134568.46 | 61 | 89221.31 | 134807.22 | 101 | 90781.12 | 134215.27 | 191 | 90976.51 | 133955.05 | 281 | 94012.03 | 134887.38 |
| 22 | 888251.52 | 134568.46 | 62 | 89221.31 | 134807.22 | 102 | 90781.12 | 134215.27 | 192 | 90976.51 | 133955.05 | 282 | 94012.03 | 134887.38 |
| 23 | 888251.52 | 134568.46 | 63 | 89221.31 | 134807.22 | 103 | 90781.12 | 134215.27 | 193 | 90976.51 | 133955.05 | 283 | 94012.03 | 134887.38 |
| 24 | 888251.52 | 134568.46 | 64 | 89221.31 | 134807.22 | 104 | 90781.12 | 134215.27 | 194 | 90976.51 | 133955.05 | 284 | 94012.03 | 134887.38 |
| 25 | 888251.52 | 134568.46 | 65 | 89221.31 | 134807.22 | 105 | 90781.12 | 134215.27 | 195 | 90976.51 | 133955.05 | 285 | 94012.03 | 134887.38 |
| 26 | 888251.52 | 134568.46 | 66 | 89221.31 | 134807.22 | 106 | 90781.12 | 134215.27 | 196 | 90976.51 | 133955.05 | 286 | 94012.03 | 134887.38 |
| 27 | 888251.52 | 134568.46 | 67 | 89221.31 | 134807.22 | 107 | 90781.12 | 134215.27 | 197 | 90976.51 | 133955.05 | 287 | 94012.03 | 134887.38 |
| 28 | 888251.52 | 134568.46 | 68 | 89221.31 | 134807.22 | 108 | 90781.12 | 134215.27 | 198 | 90976.51 | 133955.05 | 288 | 94012.03 | 134887.38 |
| 29 | 888251.52 | 134568.46 | 69 | 89221.31 | 134807.22 | 109 | 90781.12 | 134215.27 | 199 | 90976.51 | 133955.05 | 289 | 94012.03 | 134887.38 |
| 30 | 888251.52 | 134568.46 | 70 | 89221.31 | 134807.22 | 110 | 90781.12 | 134215.27 | 200 | 90976.51 | 133955.05 | 290 | 94012.03 | 134887.38 |
| 31 | 888251.52 | 134568.46 | 71 | 89221.31 | 134807.22 | 111 | 90781.12 | 134215.27 | 201 | 90976.51 | 133955.05 | 291 | 94012.03 | 134887.38 |
| 32 | 888251.52 | 134568.46 | 72 | 89221.31 | 134807.22 | 112 | 90781.12 | 134215.27 | 202 | 90976.51 | 133955.05 | 292 | 94012.03 | 134887.38 |
| 33 | 888251.52 | 134568.46 | 73 | 89221.31 | 134807.22 | 113 | 90781.12 | 134215.27 | 203 | 90976.51 | 133955.05 | 293 | 94012.03 | 134887.38 |
| 34 | 888251.52 | 134568.46 | 74 | 89221.31 | 134807.22 | 114 | 90781.12 | 134215.27 | 204 | 90976.51 | 133955.05 | 294 | 94012.03 | 134887.38 |
| 35 | 888251.52 | 134568.46 | 75 | 89221.31 | 134807.22 | 115 | 90781.12 | 134215.27 | 205 | 90976.51 | 133955.05 | 295 | 94012.03 | 134887.38 |
| 36 | 888251.52 | 134568.46 | 76 | 89221.31 | 134807.22 | 116 | 90781.12 | 134215.27 | 206 | 90976.51 | 133955.05 | 296 | 94012.03 | 134887.38 |
| 37 | 888251.52 | 134568.46 | 77 | 89221.31 | 134807.22 | 117 | 90781.12 | 134215.27 | 207 | 90976.51 | 133955.05 | 297 | 94012.03 | 134887.38 |
| 38 | 888251.52 | 134568.46 | 78 | 89221.31 | 134807.22 | 118 | 90781.12 | 134215.27 | 208 | 90976.51 | 133955.05 | 298 | 94012.03 | 134887.38 |
| 39 | 888251.52 | 134568.46 | 79 | 89221.31 | 134807.22 | 119 | 90781.12 | 134215.27 | 209 | 90976.51 | 133955.05 | 299 | 94012.03 | 134887.38 |
| 40 | 888251.52 | 134568.46 | 80 | 89221.31 | 134807.22 | 120 | 90781.12 | 134215.27 | 210 | 90976.51 | 133955.05 | 300 | 94012.03 | 134887.38 |

| УСЛОВНЫЕ ОБОЗНАЧЕНИЯ | |
|----------------------|--|
| | Граница |
| | Асфальтированная дорога |
| | Грунтовая дорога |
| | Железнодорожная линия |
| | Граница населенного пункта |
| | Граница территории государственного назначения |



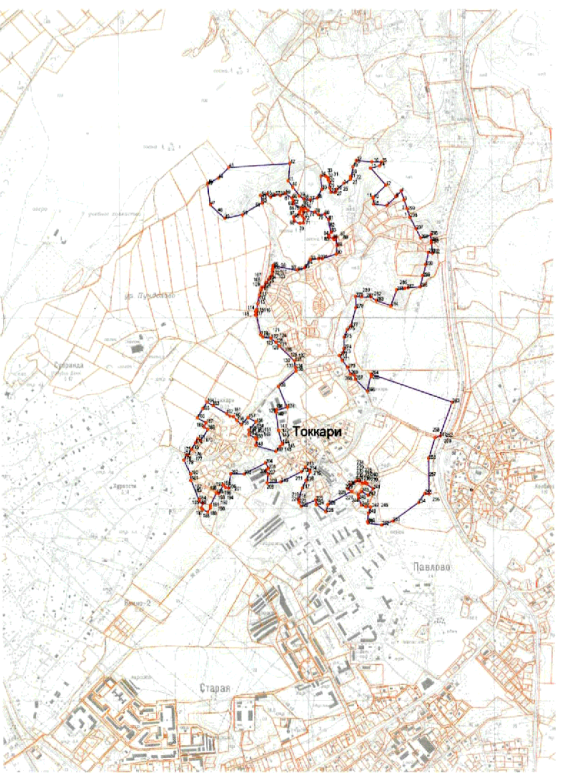
ВНЕСЕНИЕ ИЗМЕНЕНИЙ В ГЕНЕРАЛЬНЫЙ ПЛАН КОЛТУШКОГО СЕЛЬСКОГО ПОСЕЛЕНИЯ

Карта границ деревни Токкари

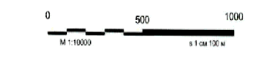


Сведения о геоидных

| № точки | | | Координаты, м | | | № точки | | | Координаты, м | | | № точки | | | Координаты, м | | | № точки | | | Координаты, м | | | | | | | | | | | | | | | | | | | | | | | | | | | | | | | | | | | | | | | | | | | | | | | | | | | | | | | | | | | | | | | | | | | | | | | | | | | | | | | | | | | | | | | | | | | | | | | | | | | | | | | | | | | | | | | | | | | | | | | | | | | | | | | | | | | | | | | | | | | | | | | | | | | | | | | | | | | | | | | | | | | | | | | | | | | | | | | | | | | | | | | | | | | | | | | | | | | | | | | | | | | | | | | | | | | | | | | | | | | | | | | | | | | | | | | | | | | | | | | | | | | | | | | | | | | | | | | | | | | | | | | | | | | | | | | | | | | | | | |
|---------|---------|----------|---------------|---------|----------|---------|---------|----------|---------------|---------|----------|---------|---------|----------|---------------|---------|----------|---------|---------|----------|---------------|---------|----------|----|---------|----------|-----|---------|----------|-----|---------|----------|-----|---------|----------|-----|---------|----------|-----|---------|----------|-----|---------|----------|-----|---------|----------|-----|---------|----------|-----|---------|----------|-----|---------|----------|-----|---------|----------|-----|---------|----------|-----|---------|----------|-----|---------|----------|-----|---------|----------|-----|---------|----------|-----|---------|----------|-----|---------|----------|-----|---------|----------|-----|---------|----------|-----|---------|----------|-----|---------|----------|-----|---------|----------|-----|---------|----------|-----|---------|----------|-----|---------|----------|-----|---------|----------|-----|---------|----------|-----|---------|----------|-----|---------|----------|-----|---------|----------|-----|---------|----------|-----|---------|----------|-----|---------|----------|-----|---------|----------|-----|---------|----------|-----|---------|----------|-----|---------|----------|-----|---------|----------|-----|---------|----------|-----|---------|----------|-----|---------|----------|-----|---------|----------|-----|---------|----------|-----|---------|----------|-----|---------|----------|-----|---------|----------|-----|---------|----------|-----|---------|----------|-----|---------|----------|-----|---------|----------|-----|---------|----------|-----|---------|----------|-----|---------|----------|-----|---------|----------|-----|---------|----------|-----|---------|----------|-----|---------|----------|-----|---------|----------|-----|---------|----------|-----|---------|----------|-----|---------|----------|-----|---------|----------|-----|---------|----------|-----|---------|----------|-----|---------|----------|-----|---------|----------|-----|---------|----------|-----|---------|----------|-----|---------|----------|-----|---------|----------|-----|---------|----------|-----|---------|----------|-----|---------|----------|-----|---------|----------|-----|---------|----------|-----|---------|----------|-----|---------|----------|-----|---------|----------|-----|---------|----------|-----|---------|----------|-----|---------|----------|-----|---------|----------|-----|---------|----------|-----|---------|----------|-----|---------|----------|-----|---------|----------|-----|---------|----------|-----|---------|----------|-----|---------|----------|------|---------|----------|
| X | Y | Z | X | Y | Z | X | Y | Z | X | Y | Z | X | Y | Z | X | Y | Z | X | Y | Z | X | Y | Z | | | | | | | | | | | | | | | | | | | | | | | | | | | | | | | | | | | | | | | | | | | | | | | | | | | | | | | | | | | | | | | | | | | | | | | | | | | | | | | | | | | | | | | | | | | | | | | | | | | | | | | | | | | | | | | | | | | | | | | | | | | | | | | | | | | | | | | | | | | | | | | | | | | | | | | | | | | | | | | | | | | | | | | | | | | | | | | | | | | | | | | | | | | | | | | | | | | | | | | | | | | | | | | | | | | | | | | | | | | | | | | | | | | | | | | | | | | | | | | | | | | | | | | | | | | | | | | | | | | | | | | | | | | | | | | | | | | | |
| 1 | 9655,67 | 13252,81 | 21 | 9656,18 | 13252,81 | 31 | 9656,69 | 13252,81 | 41 | 9657,20 | 13252,81 | 51 | 9657,71 | 13252,81 | 61 | 9658,22 | 13252,81 | 71 | 9658,73 | 13252,81 | 81 | 9659,24 | 13252,81 | 91 | 9659,75 | 13252,81 | 101 | 9660,26 | 13252,81 | 111 | 9660,77 | 13252,81 | 121 | 9661,28 | 13252,81 | 131 | 9661,79 | 13252,81 | 141 | 9662,30 | 13252,81 | 151 | 9662,81 | 13252,81 | 161 | 9663,32 | 13252,81 | 171 | 9663,83 | 13252,81 | 181 | 9664,34 | 13252,81 | 191 | 9664,85 | 13252,81 | 201 | 9665,36 | 13252,81 | 211 | 9665,87 | 13252,81 | 221 | 9666,38 | 13252,81 | 231 | 9666,89 | 13252,81 | 241 | 9667,40 | 13252,81 | 251 | 9667,91 | 13252,81 | 261 | 9668,42 | 13252,81 | 271 | 9668,93 | 13252,81 | 281 | 9669,44 | 13252,81 | 291 | 9669,95 | 13252,81 | 301 | 9670,46 | 13252,81 | 311 | 9670,97 | 13252,81 | 321 | 9671,48 | 13252,81 | 331 | 9671,99 | 13252,81 | 341 | 9672,50 | 13252,81 | 351 | 9673,01 | 13252,81 | 361 | 9673,52 | 13252,81 | 371 | 9674,03 | 13252,81 | 381 | 9674,54 | 13252,81 | 391 | 9675,05 | 13252,81 | 401 | 9675,56 | 13252,81 | 411 | 9676,07 | 13252,81 | 421 | 9676,58 | 13252,81 | 431 | 9677,09 | 13252,81 | 441 | 9677,60 | 13252,81 | 451 | 9678,11 | 13252,81 | 461 | 9678,62 | 13252,81 | 471 | 9679,13 | 13252,81 | 481 | 9679,64 | 13252,81 | 491 | 9680,15 | 13252,81 | 501 | 9680,66 | 13252,81 | 511 | 9681,17 | 13252,81 | 521 | 9681,68 | 13252,81 | 531 | 9682,19 | 13252,81 | 541 | 9682,70 | 13252,81 | 551 | 9683,21 | 13252,81 | 561 | 9683,72 | 13252,81 | 571 | 9684,23 | 13252,81 | 581 | 9684,74 | 13252,81 | 591 | 9685,25 | 13252,81 | 601 | 9685,76 | 13252,81 | 611 | 9686,27 | 13252,81 | 621 | 9686,78 | 13252,81 | 631 | 9687,29 | 13252,81 | 641 | 9687,80 | 13252,81 | 651 | 9688,31 | 13252,81 | 661 | 9688,82 | 13252,81 | 671 | 9689,33 | 13252,81 | 681 | 9689,84 | 13252,81 | 691 | 9690,35 | 13252,81 | 701 | 9690,86 | 13252,81 | 711 | 9691,37 | 13252,81 | 721 | 9691,88 | 13252,81 | 731 | 9692,39 | 13252,81 | 741 | 9692,90 | 13252,81 | 751 | 9693,41 | 13252,81 | 761 | 9693,92 | 13252,81 | 771 | 9694,43 | 13252,81 | 781 | 9694,94 | 13252,81 | 791 | 9695,45 | 13252,81 | 801 | 9695,96 | 13252,81 | 811 | 9696,47 | 13252,81 | 821 | 9696,98 | 13252,81 | 831 | 9697,49 | 13252,81 | 841 | 9698,00 | 13252,81 | 851 | 9698,51 | 13252,81 | 861 | 9699,02 | 13252,81 | 871 | 9699,53 | 13252,81 | 881 | 9700,04 | 13252,81 | 891 | 9700,55 | 13252,81 | 901 | 9701,06 | 13252,81 | 911 | 9701,57 | 13252,81 | 921 | 9702,08 | 13252,81 | 931 | 9702,59 | 13252,81 | 941 | 9703,10 | 13252,81 | 951 | 9703,61 | 13252,81 | 961 | 9704,12 | 13252,81 | 971 | 9704,63 | 13252,81 | 981 | 9705,14 | 13252,81 | 991 | 9705,65 | 13252,81 | 1001 | 9706,16 | 13252,81 |



| УСЛОВНЫЕ ОБОЗНАЧЕНИЯ | |
|----------------------|--|
| | границы населенного пункта |
| | границы территории в границах территории поселения |
| | границы территории в границах территории поселения |
| | границы территории в границах территории поселения |



ВНЕСЕНИЕ ИЗМЕНЕНИЙ В ГЕНЕРАЛЬНЫЙ ПЛАН КОЛТУШКОГО СЕЛЬСКОГО ПОСЕЛЕНИЯ

Карта границ деревни Хязельки

Среднегодная роза ветров



Сведения о геоидных

| № п/п | Координаты, м | | № п/п | Координаты, м | | № п/п | Координаты, м | | № п/п | Координаты, м | |
|-------|---------------|-----------|-------|---------------|-----------|-------|---------------|-----------|-------|---------------|-----------|
| | X | Y | | X | Y | | X | Y | | X | Y |
| 1 | 39262,49 | 134213,12 | 42 | 39273,40 | 133983,02 | 81 | 39296,24 | 133726,85 | 121 | 39319,07 | 133422,64 |
| 2 | 39270,72 | 133919,02 | 43 | 39283,51 | 133941,09 | 82 | 39291,47 | 133800,10 | 122 | 39305,84 | 133422,64 |
| 3 | 39274,90 | 134247,40 | 44 | 39289,40 | 133834,12 | 83 | 39276,20 | 134077,81 | 123 | 39299,41 | 133422,64 |
| 4 | 39261,98 | 134247,40 | 45 | 39290,40 | 133713,12 | 84 | 39274,20 | 134077,81 | 124 | 39299,41 | 133422,64 |
| 5 | 39251,22 | 133918,51 | 46 | 39280,20 | 133712,86 | 85 | 39272,00 | 134077,81 | 125 | 39299,41 | 133422,64 |
| 6 | 39252,22 | 133928,51 | 47 | 39279,20 | 133742,02 | 86 | 39270,20 | 134113,15 | 126 | 39297,41 | 133422,64 |
| 7 | 39251,08 | 133930,26 | 48 | 39276,20 | 133813,09 | 87 | 39268,00 | 134158,52 | 127 | 39295,00 | 133422,64 |
| 8 | 39248,20 | 133929,17 | 49 | 39272,20 | 133857,00 | 88 | 39272,20 | 134158,52 | 128 | 39295,00 | 133422,64 |
| 9 | 39248,15 | 133929,02 | 50 | 39267,20 | 133857,00 | 89 | 39269,00 | 134190,42 | 129 | 39293,00 | 133422,64 |
| 10 | 39246,20 | 133929,02 | 51 | 39266,20 | 133857,00 | 90 | 39267,00 | 134222,32 | 130 | 39291,00 | 133422,64 |
| 11 | 39246,02 | 133939,17 | 52 | 39264,00 | 133854,06 | 91 | 39264,00 | 134254,22 | 131 | 39289,00 | 133422,64 |
| 12 | 39246,00 | 133951,09 | 53 | 39260,00 | 133852,84 | 92 | 39260,00 | 134286,12 | 132 | 39287,00 | 133422,64 |
| 13 | 39246,00 | 133964,11 | 54 | 39256,00 | 133851,62 | 93 | 39256,00 | 134318,02 | 133 | 39285,00 | 133422,64 |
| 14 | 39243,42 | 133987,57 | 55 | 39250,00 | 133851,62 | 94 | 39250,00 | 134350,00 | 134 | 39283,00 | 133422,64 |
| 15 | 39243,42 | 133989,54 | 56 | 39247,00 | 133851,62 | 95 | 39246,00 | 134382,00 | 135 | 39281,00 | 133422,64 |
| 16 | 39244,50 | 134042,01 | 57 | 39246,00 | 133851,62 | 96 | 39243,00 | 134414,00 | 136 | 39279,00 | 133422,64 |
| 17 | 39242,40 | 134013,22 | 58 | 39244,00 | 133851,62 | 97 | 39242,00 | 134446,00 | 137 | 39277,00 | 133422,64 |
| 18 | 39242,20 | 134024,52 | 59 | 39242,00 | 133851,62 | 98 | 39241,00 | 134478,00 | 138 | 39275,00 | 133422,64 |
| 19 | 39240,20 | 134013,22 | 60 | 39240,00 | 133851,62 | 99 | 39240,00 | 134510,00 | 139 | 39273,00 | 133422,64 |
| 20 | 39238,12 | 134030,13 | 61 | 39238,00 | 133851,62 | 100 | 39238,00 | 134542,00 | 140 | 39271,00 | 133422,64 |
| 21 | 39237,42 | 133951,51 | 62 | 39236,00 | 133851,62 | 101 | 39236,00 | 134574,00 | 141 | 39269,00 | 133422,64 |
| 22 | 39237,42 | 133953,02 | 63 | 39234,00 | 133851,62 | 102 | 39234,00 | 134606,00 | 142 | 39267,00 | 133422,64 |
| 23 | 39236,00 | 133927,47 | 64 | 39232,00 | 133851,62 | 103 | 39232,00 | 134638,00 | 143 | 39265,00 | 133422,64 |
| 24 | 39234,00 | 133934,27 | 65 | 39230,00 | 133851,62 | 104 | 39230,00 | 134670,00 | 144 | 39263,00 | 133422,64 |
| 25 | 39232,00 | 133959,65 | 66 | 39228,00 | 133851,62 | 105 | 39228,00 | 134702,00 | 145 | 39261,00 | 133422,64 |
| 26 | 39230,00 | 133984,64 | 67 | 39226,00 | 133851,62 | 106 | 39226,00 | 134734,00 | 146 | 39259,00 | 133422,64 |
| 27 | 39228,00 | 133972,29 | 68 | 39224,00 | 133851,62 | 107 | 39224,00 | 134766,00 | 147 | 39257,00 | 133422,64 |
| 28 | 39226,00 | 133999,67 | 69 | 39222,00 | 133851,62 | 108 | 39222,00 | 134798,00 | 148 | 39255,00 | 133422,64 |
| 29 | 39224,00 | 134007,01 | 70 | 39220,00 | 133851,62 | 109 | 39220,00 | 134830,00 | 149 | 39253,00 | 133422,64 |
| 30 | 39221,72 | 134030,13 | 71 | 39218,00 | 133851,62 | 110 | 39218,00 | 134862,00 | 150 | 39251,00 | 133422,64 |
| 31 | 39219,42 | 134053,25 | 72 | 39216,00 | 133851,62 | 111 | 39216,00 | 134894,00 | 151 | 39249,00 | 133422,64 |
| 32 | 39216,00 | 134085,37 | 73 | 39214,00 | 133851,62 | 112 | 39214,00 | 134926,00 | 152 | 39247,00 | 133422,64 |
| 33 | 39213,72 | 134108,49 | 74 | 39212,00 | 133851,62 | 113 | 39212,00 | 134958,00 | 153 | 39245,00 | 133422,64 |
| 34 | 39211,42 | 134131,61 | 75 | 39210,00 | 133851,62 | 114 | 39210,00 | 134990,00 | 154 | 39243,00 | 133422,64 |
| 35 | 39209,12 | 134154,73 | 76 | 39208,00 | 133851,62 | 115 | 39208,00 | 135022,00 | 155 | 39241,00 | 133422,64 |
| 36 | 39206,82 | 134177,85 | 77 | 39206,00 | 133851,62 | 116 | 39206,00 | 135054,00 | 156 | 39239,00 | 133422,64 |
| 37 | 39204,52 | 134200,97 | 78 | 39204,00 | 133851,62 | 117 | 39204,00 | 135086,00 | 157 | 39237,00 | 133422,64 |
| 38 | 39202,22 | 134224,09 | 79 | 39202,00 | 133851,62 | 118 | 39202,00 | 135118,00 | 158 | 39235,00 | 133422,64 |
| 39 | 39200,00 | 134247,21 | 80 | 39200,00 | 133851,62 | 119 | 39200,00 | 135150,00 | 159 | 39233,00 | 133422,64 |
| 40 | 39197,70 | 134270,33 | 81 | 39198,00 | 133851,62 | 120 | 39198,00 | 135182,00 | 160 | 39231,00 | 133422,64 |

| УСЛОВНЫЕ ОБОЗНАЧЕНИЯ | |
|----------------------|--|
| | границы |
| | линии улиц |
| | линии дорог, железнодорожные и др. линии |
| | линии железных дорог |
| | линии железных дорог |

