

№ 206006-2018-8561

от 01.02.19

ПРАВИТЕЛЬСТВО ЛЕНИНГРАДСКОЙ ОБЛАСТИ

ПОСТАНОВЛЕНИЕ

от 1 февраля 2019 года № 24

О внесении изменений в Генеральный план муниципального образования "Муринское сельское поселение" Всеволожского муниципального района Ленинградской области

На основании пункта 4 части 1 статьи 1 областного закона от 7 июля 2014 года № 45-оз "О перераспределении полномочий в области градостроительной деятельности между органами государственной власти Ленинградской области и органами местного самоуправления Ленинградской области" Правительство Ленинградской области **п о с т а н о в л я е т** :

1. Внести в Генеральный план муниципального образования "Муринское сельское поселение" Всеволожского муниципального района Ленинградской области, утвержденный решением совета депутатов муниципального образования "Муринское сельское поселение" Всеволожского муниципального района Ленинградской области от 26 сентября 2013 года № 32, изменения согласно приложению к настоящему постановлению.

2. Комитету по архитектуре и градостроительству Ленинградской области разместить (опубликовать) настоящее постановление на официальном интернет-портале Администрации Ленинградской области в информационно-телекоммуникационной сети "Интернет", а также в установленные частью 9 статьи 9 Градостроительного кодекса Российской Федерации сроки обеспечить размещение изменений в Генеральный план муниципального образования "Муринское сельское поселение" Всеволожского муниципального района Ленинградской области и материалов по их обоснованию в федеральной государственной информационной системе территориального планирования.

Губернатор
Ленинградской области



А.Дрозденко

Приложение
к постановлению Правительства
Ленинградской области
от 1 февраля 2019 года № 24

ИЗМЕНЕНИЯ
в Генеральный план муниципального образования
«Муринское сельское поселение»
Всеволожского муниципального района
Ленинградской области

1. Положение о территориальном планировании дополнить разделом «Сведения о видах, назначении и наименованиях планируемых для размещения объектов местного значения поселения» следующего содержания:

№ п/п	Наименование объекта*	Назначение объекта	Вид объекта	Характеристики объекта (площадь), га	Местоположение объекта, функциональная зона	Характеристики зон с особыми условиями использования территории	Этап территориального планирования, год
1	2	3	4	5	6	7	8
1	Городской парк «Северный»	объекты массового отдыха населения	озелененные территории общего пользования	18,01	поселок Мурино функциональная зона Р2 – озелененных территорий общего пользования	не устанавливается	2030
2	Городской парк «Центральный»	массовый отдых населения	озелененные территории общего пользования	18,84	поселок Мурино функциональная зона Р2 – озелененных территорий общего пользования	не устанавливается	2030
3	Городской парк «Южный»	массовый отдых населения	озелененные территории общего пользования	25,02	поселок Мурино функциональная зона Р2 – озелененных территорий общего пользования	не устанавливается	2030
4	Бульвар	массовый отдых населения	озелененные территории	2,14	поселок Мурино функциональная	не устанавливается	2030

1	2	3	4	5	6	7	8
			общего пользования		зона Р2 – озелененных территорий общего пользования		
5	Сквер № 1	массовый отдых населения	озелененные территории общего пользования	3,13	поселок Мурино функциональная зона Р2 – озелененных территорий общего пользования	не устанавливается	2030
6	Сквер № 2	массовый отдых населения	озелененные территории общего пользования	6,38	поселок Мурино функциональная зона Р2 – озелененных территорий общего пользования	не устанавливается	2030
7	Сквер № 3	массовый отдых населения	озелененные территории общего пользования	1,39	поселок Мурино функциональная зона Р2 – озелененных территорий общего пользования	не устанавливается	2030
8	Сквер № 4	массовый отдых населения	озелененные территории общего пользования	2,55	поселок Мурино функциональная зона Р2 – озелененных территорий общего пользования	не устанавливается	2030

1	2	3	4	5	6	7	8
9	Сквер № 5	массовый отдых населения	озелененные территории общего пользования	0,53	поселок Мурино функциональная зона Р2 – озелененных территорий общего пользования	не устанавливается	2030
10	Сквер № 6	массовый отдых населения	озелененные территории общего пользования	2,28	поселок Мурино функциональная зона Р2 – озелененных территорий общего пользования	не устанавливается	2030
11	Сквер № 7	массовый отдых населения	озелененные территории общего пользования	1,14	поселок Мурино функциональная зона Р2 – озелененных территорий общего пользования	не устанавливается	2030
12	Магистральная улица			ширина проезжей части - 14,0 м; ширина в красных линиях - 40-60 м; протяженность - 6,4 км	поселок Мурино функциональная зона У - транспортной инфраструктуры	не устанавливается	2030
13	Прочие улицы и дороги			ширина проезжей части - 6,0-7,0 м; ширина в	поселок Мурино функциональная зона У - транспортной	не устанавливается	2030

5

1	2	3	4	5	6	7	8
				красных линиях 20-40 м; протяженность - 10,6 км	инфраструктуры		

Примечание:

* наименования объектов местного значения поселения указаны условно

2. Положение о территориальном планировании дополнить разделом «Параметры функциональных зон, а также сведения о планируемых для размещения в них объектах федерального значения, объектах регионального значения, объектах местного значения, за исключением линейных объектов» следующего содержания:

№ п/п	Функциональная зона	Параметры функциональной зоны		Сведения о планируемых для размещения объектах федерального значения, объектах регионального значения, объектах местного значения
		Площадь зоны, га	Иные параметры	
1	2	3	4	5
Поселок Мурино				
1	Зона многофункциональ-ной общественно-деловой застройки	96,36	Количество этажей до 16 включительно	-
2	Зона специализирован-ной общественной застройки	72,31	Количество этажей до 16 включительно	Объекты местного значения муниципального района*: - кинотеатр; - музей; - концертный зал; - физкультурно-оздоровительный комплекс
3	Производственная зона	31,58	Объекты производственного назначения IV-V класса опасности по СанПиН 2.2.1/2.1.1.1200-03 с организацией санитарно-защитных зон шириной 50 м в соответствии с требованиями СанПиН 2.2.1/2.1.1.1200-03 в пределах функциональной зоны	-
4	Зона транспортной инфраструктуры	84,43		
5	Зона инженерной инфраструктуры	2,01	Коэффициент застройки – не более 1,0 Коэффициент плотности застройки – не более 3,0	Объекты местного значения муниципального района*: - пожарное депо I типа на 6 автомобилей
6	Зона рекреационного	5,07	Коэффициент	Объекты местного

1	2	3	4	5
	назначения		застройки – не более 0,8 Коэффициент плотности застройки – не более 2,4	значения муниципального района*: спортивные сооружения, предназначенные для организации и проведения официальных физкультурно- оздоровительных и спортивных мероприятий; - детско-юношеская спортивная школа общей площадью 1650 м ²
7	Зона озелененных территорий общего пользования	80,92	в том числе площадь объектов: 18,01 18,84 25,02 19,05	Объекты местного значения поселения: - парк «Северный»; - парк «Централь-ный»; - парк «Южный»; - бульвар, скверы

* строительство объектов планируется к реализации в форме инвестиционных проектов с привлечением государственного и частного капитала, будет реализовано в форме государственно-частного партнерства, в том числе концессионных соглашений и соглашений о государственно-частном партнерстве.

».

3. Дополнить картами «Карта функциональных зон поселения», «Карта планируемого размещения объектов местного значения поселения», «Карта границ населенного пункта поселок Мурино, входящего в состав поселения».

4. Дополнить сведениями о границе населенного пункта поселок Мурино, входящего в состав поселения, согласно приложению.

Карты

Приложение
к изменениям...

СВЕДЕНИЯ
о границе поселка Мурино,
входящего в состав поселения

ОПИСАНИЕ МЕСТОПОЛОЖЕНИЯ ГРАНИЦ
граница населенного пункта поселок Мурино Всеволожского района
Ленинградской области

(наименование объекта, местоположение границ которого описано (далее - объект))

Сведения об объекте

№ п/п	Характеристики объекта	Описание характеристик
1	2	3
1.	Местоположение объекта	Ленинградская область, район Всеволожский, сельское поселение Муринское, поселок Мурино
2.	Площадь объекта +/- величина погрешности определения площади (Р +/- Дельта Р)	1355.27 +/- 13 га
3.	Иные характеристики объекта	На территории запрещается: устройство свалок, загрязнение территории и акватории бытовым и промышленным мусором, сливать жидкие отходы и сточные воды из домов не оборудованных канализацией в колодцы, водостоки ливневой канализации, придорожные канавы

ОПИСАНИЕ МЕСТОПОЛОЖЕНИЯ ГРАНИЦ

граница населенного пункта поселок Мурино Всеволожского района
Ленинградской области

(наименование объекта)

Сведения о местоположении границ объекта

1. Система координат МСК 47 зона 2

2. Сведения о характерных точках границ объекта

Обозначение характерных точек границ	Координаты, м		Метод определения координат и средняя квадратическая погрешность положения характерной точки (М _t), м	Описание обозначения точки
	X	Y		
1	2	3	4	5
1	452532.11	2220839.94	Геодезический метод, 0.10	-
2	452488.70	2220782.09	Геодезический метод, 0.10	-
3	452474.83	2220764.10	Геодезический метод, 0.10	-
4	452430.45	2220706.57	Геодезический метод, 0.10	-
5	452418.40	2220700.59	Геодезический метод, 0.10	-
6	452303.91	2220711.28	Геодезический метод, 0.10	-
7	452223.55	2220715.28	Геодезический метод, 0.10	-
8	452212.97	2220719.72	Геодезический метод, 0.10	-
9	452207.33	2220722.09	Геодезический метод, 0.10	-
10	452171.72	2220716.58	Геодезический метод, 0.10	-
11	452162.59	2220718.56	Геодезический метод, 0.10	-
12	451656.13	2220755.48	Геодезический метод, 0.10	-
13	451470.99	2220769.89	Геодезический метод, 0.10	-
14	451422.12	2220772.77	Геодезический метод, 0.10	-
15	451407.20	2220757.01	Геодезический метод, 0.10	-
16	451332.97	2220767.00	Геодезический метод, 0.10	-
17	451297.19	2220808.71	Геодезический метод, 0.10	-
18	451209.87	2220814.41	Геодезический метод, 0.10	-
19	451148.30	2220824.02	Геодезический метод, 0.10	-
20	451110.93	2220804.22	Геодезический метод, 0.10	-
21	451019.22	2220847.45	Геодезический метод, 0.10	-
22	451018.19	2220836.47	Геодезический метод, 0.10	-
23	450913.84	2220827.05	Геодезический метод, 0.10	-
24	450311.76	2220763.41	Геодезический метод, 0.10	-
25	449947.69	2220725.06	Геодезический метод, 0.10	-
26	449909.24	2220721.01	Геодезический метод, 0.10	-
27	449908.69	2220725.87	Геодезический метод, 0.10	-
28	449903.14	2220729.63	Геодезический метод, 0.10	-
29	449893.85	2220727.26	Геодезический метод, 0.10	-

ОПИСАНИЕ МЕСТОПОЛОЖЕНИЯ ГРАНИЦ

**граница населенного пункта поселок Мурино Всеволожского района
Ленинградской области**

(наименование объекта)

Сведения о местоположении границ объекта

2. Сведения о характерных точках границ объекта

Обозначение характерных точек границ	Координаты, м		Метод определения координат и средняя квадратическая погрешность положения характерной точки (Mt), м	Описание обозначения точки
	X	Y		
1	2	3	4	5
30	449894.60	2220725.22	Геодезический метод, 0.10	-
31	449821.02	2220712.96	Геодезический метод, 0.10	-
32	449785.52	2220707.05	Геодезический метод, 0.10	-
33	449775.88	2220705.28	Геодезический метод, 0.10	-
34	449747.21	2220699.76	Геодезический метод, 0.10	-
35	449732.48	2220693.55	Геодезический метод, 0.10	-
36	449150.20	2220589.20	Геодезический метод, 0.10	-
37	449133.93	2220585.76	Геодезический метод, 0.10	-
38	448919.66	2220546.92	Геодезический метод, 0.10	-
39	448901.36	2220543.60	Геодезический метод, 0.10	-
40	448877.76	2220539.85	Геодезический метод, 0.10	-
41	448849.92	2220535.42	Геодезический метод, 0.10	-
42	448814.29	2220529.78	Геодезический метод, 0.10	-
43	448774.22	2220523.98	Геодезический метод, 0.10	-
44	448761.54	2220522.14	Геодезический метод, 0.10	-
45	448760.21	2220517.92	Геодезический метод, 0.10	-
46	448733.02	2220573.28	Геодезический метод, 0.10	-
47	448739.25	2220576.11	Геодезический метод, 0.10	-
48	448729.09	2220596.93	Геодезический метод, 0.10	-
49	448722.67	2220593.78	Геодезический метод, 0.10	-
50	448718.35	2220604.78	Геодезический метод, 0.10	-
51	448719.20	2220606.64	Геодезический метод, 0.10	-
52	448704.67	2220634.11	Геодезический метод, 0.10	-
53	448701.90	2220640.78	Геодезический метод, 0.10	-
54	448702.39	2220642.98	Геодезический метод, 0.10	-
55	448701.46	2220644.64	Геодезический метод, 0.10	-
56	448699.34	2220645.81	Геодезический метод, 0.10	-
57	448696.67	2220651.92	Геодезический метод, 0.10	-
58	448695.23	2220655.24	Геодезический метод, 0.10	-
59	448697.33	2220656.29	Геодезический метод, 0.10	-

ОПИСАНИЕ МЕСТОПОЛОЖЕНИЯ ГРАНИЦ

граница населенного пункта поселок Мурино Всеволожского района
Ленинградской области

(наименование объекта)

Сведения о местоположении границ объекта

2. Сведения о характерных точках границ объекта

Обозначение характерных точек границ	Координаты, м		Метод определения координат и средняя квадратическая погрешность положения характерной точки (Мт), м	Описание обозначения точки
	X	Y		
1	2	3	4	5
60	448696.76	2220657.52	Геодезический метод, 0.10	-
61	448699.13	2220658.53	Геодезический метод, 0.10	-
62	448691.88	2220672.49	Геодезический метод, 0.10	-
63	448685.66	2220671.33	Геодезический метод, 0.10	-
64	448683.23	2220676.16	Геодезический метод, 0.10	-
65	448675.57	2220672.29	Геодезический метод, 0.10	-
66	448635.50	2220753.50	Геодезический метод, 0.10	-
67	448625.99	2220772.77	Геодезический метод, 0.10	-
68	448597.51	2220831.65	Геодезический метод, 0.10	-
69	448571.48	2220878.39	Геодезический метод, 0.10	-
70	448544.96	2220927.79	Геодезический метод, 0.10	-
71	448528.59	2220955.13	Геодезический метод, 0.10	-
72	448516.29	2220967.15	Геодезический метод, 0.10	-
73	448516.75	2220979.17	Геодезический метод, 0.10	-
74	448534.34	2220988.89	Геодезический метод, 0.10	-
75	448507.87	2221041.48	Геодезический метод, 0.10	-
76	448498.28	2221059.55	Геодезический метод, 0.10	-
77	448483.47	2221090.00	Геодезический метод, 0.10	-
78	448470.24	2221083.18	Геодезический метод, 0.10	-
79	448467.90	2221087.02	Геодезический метод, 0.10	-
80	448464.11	2221089.51	Геодезический метод, 0.10	-
81	448460.20	2221090.12	Геодезический метод, 0.10	-
82	448456.12	2221089.05	Геодезический метод, 0.10	-
83	448454.06	2221092.00	Геодезический метод, 0.10	-
84	448436.77	2221093.44	Геодезический метод, 0.10	-
85	448433.69	2221105.77	Геодезический метод, 0.10	-
86	448415.00	2221132.70	Геодезический метод, 0.10	-
87	448408.56	2221127.96	Геодезический метод, 0.10	-
88	448375.23	2221168.75	Геодезический метод, 0.10	-
89	448325.92	2221229.12	Геодезический метод, 0.10	-

ОПИСАНИЕ МЕСТОПОЛОЖЕНИЯ ГРАНИЦ

граница населенного пункта поселок Мурино Всеволожского района
Ленинградской области

(наименование объекта)

Сведения о местоположении границ объекта

2. Сведения о характерных точках границ объекта

Обозначение характерных точек границ	Координаты, м		Метод определения координат и средняя квадратическая погрешность положения характерной точки (Мг), м	Описание обозначения точки
	X	Y		
1	2	3	4	5
90	448274.54	2221292.02	Геодезический метод, 0.10	-
91	448272.20	2221294.52	Геодезический метод, 0.10	-
92	448257.57	2221310.08	Геодезический метод, 0.10	-
93	448243.04	2221325.24	Геодезический метод, 0.10	-
94	448218.88	2221350.52	Геодезический метод, 0.10	-
95	448190.09	2221379.62	Геодезический метод, 0.10	-
96	448169.28	2221400.46	Геодезический метод, 0.10	-
97	448165.08	2221404.66	Геодезический метод, 0.10	-
98	448148.60	2221420.04	Геодезический метод, 0.10	-
99	448128.90	2221433.40	Геодезический метод, 0.10	-
100	448107.73	2221447.77	Геодезический метод, 0.10	-
101	448097.88	2221461.60	Геодезический метод, 0.10	-
102	448090.94	2221470.72	Геодезический метод, 0.10	-
103	448045.12	2221498.89	Геодезический метод, 0.10	-
104	448007.98	2221521.80	Геодезический метод, 0.10	-
105	447986.39	2221518.17	Геодезический метод, 0.10	-
106	447979.34	2221527.24	Геодезический метод, 0.10	-
107	447947.01	2221546.99	Геодезический метод, 0.10	-
108	448013.76	2221547.17	Геодезический метод, 0.10	-
109	448130.48	2221566.26	Геодезический метод, 0.10	-
110	448143.63	2221570.40	Геодезический метод, 0.10	-
111	448235.59	2221601.40	Геодезический метод, 0.10	-
112	448250.77	2221606.26	Геодезический метод, 0.10	-
113	448363.69	2221642.24	Геодезический метод, 0.10	-
114	448372.12	2221646.43	Геодезический метод, 0.10	-
115	448402.67	2221656.84	Геодезический метод, 0.10	-
116	448589.43	2221723.67	Геодезический метод, 0.10	-
117	448608.74	2221735.05	Геодезический метод, 0.10	-
118	448655.08	2221751.15	Геодезический метод, 0.10	-
119	448685.98	2221762.11	Геодезический метод, 0.10	-

ОПИСАНИЕ МЕСТОПОЛОЖЕНИЯ ГРАНИЦ

граница населенного пункта поселок Мурино Всеволожского района
Ленинградской области

(наименование объекта)

Сведения о местоположении границ объекта

2. Сведения о характерных точках границ объекта

Обозначение характерных точек границ	Координаты, м		Метод определения координат и средняя квадратическая погрешность положения характерной точки (M _t), м	Описание обозначения точки
	X	Y		
1	2	3	4	5
120	448691.08	2221764.05	Геодезический метод, 0.10	-
121	448763.51	2221785.89	Геодезический метод, 0.10	-
122	448766.41	2221786.88	Геодезический метод, 0.10	-
123	448793.91	2221796.41	Геодезический метод, 0.10	-
124	448807.40	2221801.05	Геодезический метод, 0.10	-
125	448843.41	2221813.17	Геодезический метод, 0.10	-
126	448846.17	2221814.09	Геодезический метод, 0.10	-
127	448884.87	2221827.28	Геодезический метод, 0.10	-
128	448898.36	2221831.90	Геодезический метод, 0.10	-
129	448940.50	2221845.99	Геодезический метод, 0.10	-
130	448943.43	2221846.96	Геодезический метод, 0.10	-
131	448977.63	2221857.13	Геодезический метод, 0.10	-
132	449239.62	2221935.01	Геодезический метод, 0.10	-
133	449415.78	2221994.92	Геодезический метод, 0.10	-
134	449497.70	2222025.92	Геодезический метод, 0.10	-
135	449493.64	2222038.02	Геодезический метод, 0.10	-
136	449505.36	2222041.10	Геодезический метод, 0.10	-
137	449502.58	2222047.12	Геодезический метод, 0.10	-
138	449510.19	2222049.91	Геодезический метод, 0.10	-
139	449512.63	2222060.54	Геодезический метод, 0.10	-
140	449531.92	2222063.24	Геодезический метод, 0.10	-
141	449549.99	2222071.01	Геодезический метод, 0.10	-
142	449591.24	2222087.34	Геодезический метод, 0.10	-
143	449660.50	2222112.41	Геодезический метод, 0.10	-
144	449872.69	2222187.61	Геодезический метод, 0.10	-
145	449922.51	2222203.07	Геодезический метод, 0.10	-
146	450579.46	2222429.37	Геодезический метод, 0.10	-
147	450840.28	2222517.31	Геодезический метод, 0.10	-
148	450940.46	2222552.88	Геодезический метод, 0.10	-
149	451015.56	2222577.85	Геодезический метод, 0.10	-

ОПИСАНИЕ МЕСТОПОЛОЖЕНИЯ ГРАНИЦ

**граница населенного пункта поселок Мурино Всеволожского района
Ленинградской области**

(наименование объекта)

Сведения о местоположении границ объекта**2. Сведения о характерных точках границ объекта**

Обозначение характерных точек границ	Координаты, м		Метод определения координат и средняя квадратическая погрешность положения характерной точки (М), м	Описание обозначения точки
	X	Y		
1	2	3	4	5
150	451019.62	2222585.16	Геодезический метод, 0.10	-
151	451009.52	2222590.82	Геодезический метод, 0.10	-
152	451159.49	2222644.28	Геодезический метод, 0.10	-
153	451170.26	2222648.13	Геодезический метод, 0.10	-
154	451171.18	2222640.43	Геодезический метод, 0.10	-
155	451177.01	2222607.05	Геодезический метод, 0.10	-
156	451178.94	2222607.73	Геодезический метод, 0.10	-
157	451182.01	2222589.55	Геодезический метод, 0.10	-
158	451180.62	2222587.04	Геодезический метод, 0.10	-
159	451171.86	2222584.03	Геодезический метод, 0.10	-
160	451162.31	2222580.76	Геодезический метод, 0.10	-
161	451153.55	2222577.48	Геодезический метод, 0.10	-
162	451131.08	2222569.96	Геодезический метод, 0.10	-
163	451106.71	2222561.78	Геодезический метод, 0.10	-
164	451116.80	2222553.98	Геодезический метод, 0.10	-
165	451134.47	2222559.68	Геодезический метод, 0.10	-
166	451156.95	2222567.14	Геодезический метод, 0.10	-
167	451165.56	2222571.31	Геодезический метод, 0.10	-
168	451173.69	2222574.09	Геодезический метод, 0.10	-
169	451182.04	2222576.96	Геодезический метод, 0.10	-
170	451185.27	2222570.33	Геодезический метод, 0.10	-
171	451187.96	2222555.81	Геодезический метод, 0.10	-
172	451196.14	2222531.38	Геодезический метод, 0.10	-
173	451206.36	2222510.28	Геодезический метод, 0.10	-
174	451220.44	2222492.79	Геодезический метод, 0.10	-
175	451239.89	2222472.73	Геодезический метод, 0.10	-
176	451268.46	2222446.91	Геодезический метод, 0.10	-
177	451086.43	2222395.11	Геодезический метод, 0.10	-
178	451086.24	2222376.97	Геодезический метод, 0.10	-
179	451085.89	2222344.28	Геодезический метод, 0.10	-

ОПИСАНИЕ МЕСТОПОЛОЖЕНИЯ ГРАНИЦ

граница населенного пункта поселок Мурино Всеволожского района
Ленинградской области

(наименование объекта)

Сведения о местоположении границ объекта

2. Сведения о характерных точках границ объекта

Обозначение характерных точек границ	Координаты, м		Метод определения координат и средняя квадратическая погрешность положения характерной точки (М), м	Описание обозначения точки
	X	Y		
1	2	3	4	5
180	451087.49	2222292.53	Геодезический метод, 0.10	-
181	451115.33	2222292.53	Геодезический метод, 0.10	-
182	451118.22	2222337.77	Геодезический метод, 0.10	-
183	451133.70	2222335.62	Геодезический метод, 0.10	-
184	451132.69	2222318.79	Геодезический метод, 0.10	-
185	451129.37	2222261.67	Геодезический метод, 0.10	-
186	451150.12	2222260.97	Геодезический метод, 0.10	-
187	451156.26	2222260.76	Геодезический метод, 0.10	-
188	451169.47	2222296.66	Геодезический метод, 0.10	-
189	451173.05	2222292.59	Геодезический метод, 0.10	-
190	451233.56	2222237.28	Геодезический метод, 0.10	-
191	451289.28	2222167.44	Геодезический метод, 0.10	-
192	451290.37	2222164.58	Геодезический метод, 0.10	-
193	451282.42	2222118.23	Геодезический метод, 0.10	-
194	451222.05	2222031.49	Геодезический метод, 0.10	-
195	451205.49	2221998.77	Геодезический метод, 0.10	-
196	451245.95	2221952.89	Геодезический метод, 0.10	-
197	451219.85	2221929.52	Геодезический метод, 0.10	-
198	451256.48	2221888.33	Геодезический метод, 0.10	-
199	451306.27	2221936.84	Геодезический метод, 0.10	-
200	451321.48	2221937.17	Геодезический метод, 0.10	-
201	451325.53	2221935.48	Геодезический метод, 0.10	-
202	451369.74	2221925.99	Геодезический метод, 0.10	-
203	451401.50	2221915.74	Геодезический метод, 0.10	-
204	451457.56	2222025.89	Геодезический метод, 0.10	-
205	451469.39	2222023.74	Геодезический метод, 0.10	-
206	451507.93	2221961.20	Геодезический метод, 0.10	-
207	451520.24	2221941.72	Геодезический метод, 0.10	-
208	451551.28	2221909.01	Геодезический метод, 0.10	-
209	451549.67	2221907.02	Геодезический метод, 0.10	-

ОПИСАНИЕ МЕСТОПОЛОЖЕНИЯ ГРАНИЦ

граница населенного пункта поселок Мурино Всеволожского района
Ленинградской области

(наименование объекта)

Сведения о местоположении границ объекта

2. Сведения о характерных точках границ объекта

Обозначение характерных точек границ	Координаты, м		Метод определения координат и средняя квадратическая погрешность положения характерной точки (M _t), м	Описание обозначения точки
	X	Y		
1	2	3	4	5
210	451574.77	2221881.65	Геодезический метод, 0.10	-
211	451559.02	2221865.90	Геодезический метод, 0.10	-
212	451580.16	2221834.33	Геодезический метод, 0.10	-
213	451603.40	2221805.24	Геодезический метод, 0.10	-
214	451633.86	2221829.08	Геодезический метод, 0.10	-
215	451643.35	2221843.76	Геодезический метод, 0.10	-
216	451661.02	2221840.00	Геодезический метод, 0.10	-
217	451670.54	2221837.99	Геодезический метод, 0.10	-
218	451684.46	2221835.02	Геодезический метод, 0.10	-
219	451686.29	2221829.20	Геодезический метод, 0.10	-
220	451700.11	2221814.08	Геодезический метод, 0.10	-
221	451737.35	2221801.08	Геодезический метод, 0.10	-
222	451752.63	2221801.19	Геодезический метод, 0.10	-
223	451763.84	2221806.91	Геодезический метод, 0.10	-
224	451780.43	2221827.11	Геодезический метод, 0.10	-
225	451789.46	2221821.01	Геодезический метод, 0.10	-
226	451808.08	2221843.11	Геодезический метод, 0.10	-
227	451814.47	2221866.99	Геодезический метод, 0.10	-
228	451809.32	2221898.84	Геодезический метод, 0.10	-
229	451815.97	2221929.58	Геодезический метод, 0.10	-
230	451832.14	2221951.32	Геодезический метод, 0.10	-
231	451881.57	2221979.99	Геодезический метод, 0.10	-
232	451939.08	2221995.61	Геодезический метод, 0.10	-
233	451964.94	2222011.99	Геодезический метод, 0.10	-
234	451978.93	2222001.86	Геодезический метод, 0.10	-
235	451996.73	2222026.12	Геодезический метод, 0.10	-
236	452028.20	2222072.14	Геодезический метод, 0.10	-
237	452034.64	2222114.04	Геодезический метод, 0.10	-
238	452048.06	2222156.68	Геодезический метод, 0.10	-
239	452102.88	2222004.83	Геодезический метод, 0.10	-

ОПИСАНИЕ МЕСТОПОЛОЖЕНИЯ ГРАНИЦ

граница населенного пункта поселок Мурино Всеволожского района
Ленинградской области

(наименование объекта)

Сведения о местоположении границ объекта

2. Сведения о характерных точках границ объекта

Обозначение характерных точек границ	Координаты, м		Метод определения координат и средняя квадратическая погрешность положения характерной точки (M _t), м	Описание обозначения точки
	X	Y		
1	2	3	4	5
240	452087.56	2221981.65	Геодезический метод, 0.10	-
241	452114.34	2221914.16	Геодезический метод, 0.10	-
242	452187.84	2221790.99	Геодезический метод, 0.10	-
243	452196.54	2221784.05	Геодезический метод, 0.10	-
244	452197.71	2221785.69	Геодезический метод, 0.10	-
245	452207.04	2221800.62	Геодезический метод, 0.10	-
246	452641.71	2221525.06	Геодезический метод, 0.10	-
247	452702.93	2221476.60	Геодезический метод, 0.10	-
248	452709.57	2221479.02	Геодезический метод, 0.10	-
249	452718.25	2221484.47	Геодезический метод, 0.10	-
250	452735.79	2221509.04	Геодезический метод, 0.10	-
251	452746.34	2221510.37	Геодезический метод, 0.10	-
252	452744.51	2221493.13	Геодезический метод, 0.10	-
253	452839.77	2221474.09	Геодезический метод, 0.10	-
254	452843.12	2221475.67	Геодезический метод, 0.10	-
255	452864.23	2221472.90	Геодезический метод, 0.10	-
256	452886.67	2221478.96	Геодезический метод, 0.10	-
257	452974.95	2221508.70	Геодезический метод, 0.10	-
258	453010.86	2221487.39	Геодезический метод, 0.10	-
259	453042.41	2221484.96	Геодезический метод, 0.10	-
260	453048.58	2221478.90	Геодезический метод, 0.10	-
261	453011.55	2221452.46	Геодезический метод, 0.10	-
262	453010.20	2221476.19	Геодезический метод, 0.10	-
263	452973.00	2221494.11	Геодезический метод, 0.10	-
264	452875.02	2221463.19	Геодезический метод, 0.10	-
265	452853.21	2221464.04	Геодезический метод, 0.10	-
266	452743.63	2221485.58	Геодезический метод, 0.10	-
267	452741.13	2221469.51	Геодезический метод, 0.10	-
268	452698.08	2221456.81	Геодезический метод, 0.10	-
269	452734.37	2221431.98	Геодезический метод, 0.10	-

ОПИСАНИЕ МЕСТОПОЛОЖЕНИЯ ГРАНИЦ

граница населенного пункта поселок Мурино Всеволожского района
Ленинградской области

(наименование объекта)

Сведения о местоположении границ объекта

2. Сведения о характерных точках границ объекта

Обозначение характерных точек границ	Координаты, м		Метод определения координат и средняя квадратическая погрешность положения характерной точки (M _t), м	Описание обозначения точки
	X	Y		
1	2	3	4	5
270	452817.30	2221348.65	Геодезический метод, 0.10	-
271	452881.50	2221306.65	Геодезический метод, 0.10	-
272	452890.90	2221299.15	Геодезический метод, 0.10	-
273	452786.78	2221169.32	Геодезический метод, 0.10	-
1	452532.11	2220839.94	Геодезический метод, 0.10	-
274	451160.01	2222685.48	Геодезический метод, 0.10	-
275	451150.30	2222682.05	Геодезический метод, 0.10	-
276	451120.88	2222671.84	Геодезический метод, 0.10	-
277	451107.31	2222667.01	Геодезический метод, 0.10	-
278	451110.90	2222652.96	Геодезический метод, 0.10	-
279	451092.24	2222647.47	Геодезический метод, 0.10	-
280	451087.56	2222646.51	Геодезический метод, 0.10	-
281	451074.62	2222635.24	Геодезический метод, 0.10	-
282	451068.91	2222630.11	Геодезический метод, 0.10	-
283	451063.29	2222627.10	Геодезический метод, 0.10	-
284	451030.68	2222616.72	Геодезический метод, 0.10	-
285	451027.62	2222616.16	Геодезический метод, 0.10	-
286	451024.18	2222616.42	Геодезический метод, 0.10	-
287	451012.37	2222611.80	Геодезический метод, 0.10	-
288	451000.23	2222613.35	Геодезический метод, 0.10	-
289	450996.48	2222608.38	Геодезический метод, 0.10	-
290	450994.24	2222605.45	Геодезический метод, 0.10	-
291	450990.40	2222600.09	Геодезический метод, 0.10	-
292	450985.52	2222590.54	Геодезический метод, 0.10	-
293	450941.13	2222609.61	Геодезический метод, 0.10	-
294	450940.00	2222608.91	Геодезический метод, 0.10	-
295	450892.98	2222580.24	Геодезический метод, 0.10	-
296	450703.76	2222513.11	Геодезический метод, 0.10	-
297	450426.12	2222417.16	Геодезический метод, 0.10	-
298	450119.36	2222312.86	Геодезический метод, 0.10	-

ОПИСАНИЕ МЕСТОПОЛОЖЕНИЯ ГРАНИЦ

граница населенного пункта поселок Мурино Всеволожского района
Ленинградской области

(наименование объекта)

Сведения о местоположении границ объекта

2. Сведения о характерных точках границ объекта

Обозначение характерных точек границ	Координаты, м		Метод определения координат и средняя квадратическая погрешность положения характерной точки (Мт), м	Описание обозначения точки
	X	Y		
1	2	3	4	5
299	450113.38	2222310.97	Геодезический метод, 0.10	-
300	449987.39	2222271.11	Геодезический метод, 0.10	-
301	449769.05	2222204.73	Геодезический метод, 0.10	-
302	449384.19	2222093.42	Геодезический метод, 0.10	-
303	449365.30	2222087.95	Геодезический метод, 0.10	-
304	449350.76	2222084.79	Геодезический метод, 0.10	-
305	449350.48	2222085.01	Геодезический метод, 0.10	-
306	449350.61	2222085.22	Геодезический метод, 0.10	-
307	449352.24	2222087.36	Геодезический метод, 0.10	-
308	449355.06	2222089.23	Геодезический метод, 0.10	-
309	449357.82	2222096.40	Геодезический метод, 0.10	-
310	449359.65	2222098.95	Геодезический метод, 0.10	-
311	449361.16	2222101.35	Геодезический метод, 0.10	-
312	449364.70	2222105.42	Геодезический метод, 0.10	-
313	449368.49	2222103.23	Геодезический метод, 0.10	-
314	449377.46	2222120.04	Геодезический метод, 0.10	-
315	449394.26	2222117.27	Геодезический метод, 0.10	-
316	449441.26	2222225.04	Геодезический метод, 0.10	-
317	449476.05	2222304.95	Геодезический метод, 0.10	-
318	449511.86	2222384.32	Геодезический метод, 0.10	-
319	449589.05	2222447.05	Геодезический метод, 0.10	-
320	449675.80	2222424.60	Геодезический метод, 0.10	-
321	449703.13	2222467.64	Геодезический метод, 0.10	-
322	449768.95	2222572.19	Геодезический метод, 0.10	-
323	449819.52	2222652.17	Геодезический метод, 0.10	-
324	449647.55	2222754.40	Геодезический метод, 0.10	-
325	449648.68	2222756.35	Геодезический метод, 0.10	-
326	449633.88	2222764.98	Геодезический метод, 0.10	-
327	449632.70	2222762.77	Геодезический метод, 0.10	-
328	449626.45	2222765.96	Геодезический метод, 0.10	-

ОПИСАНИЕ МЕСТОПОЛОЖЕНИЯ ГРАНИЦ

граница населенного пункта поселок Мурино Всеволожского района
Ленинградской области

(наименование объекта)

Сведения о местоположении границ объекта

2. Сведения о характерных точках границ объекта

Обозначение характерных точек границ	Координаты, м		Метод определения координат и средняя квадратическая погрешность положения характерной точки (Мт), м	Описание обозначения точки
	X	Y		
1	2	3	4	5
329	449626.40	2222766.70	Геодезический метод, 0.10	-
330	449617.17	2222772.48	Геодезический метод, 0.10	-
331	449569.48	2222800.26	Геодезический метод, 0.10	-
332	449567.07	2222801.09	Геодезический метод, 0.10	-
333	449532.14	2222801.32	Геодезический метод, 0.10	-
334	449488.45	2222753.29	Геодезический метод, 0.10	-
335	449460.74	2222712.56	Геодезический метод, 0.10	-
336	449382.49	2222596.27	Геодезический метод, 0.10	-
337	449377.90	2222585.05	Геодезический метод, 0.10	-
338	449377.19	2222585.35	Геодезический метод, 0.10	-
339	449373.61	2222576.52	Геодезический метод, 0.10	-
340	449370.47	2222577.81	Геодезический метод, 0.10	-
341	449340.05	2222532.21	Геодезический метод, 0.10	-
342	449293.94	2222463.20	Геодезический метод, 0.10	-
343	449268.97	2222425.90	Геодезический метод, 0.10	-
344	449241.42	2222384.95	Геодезический метод, 0.10	-
345	449238.40	2222380.37	Геодезический метод, 0.10	-
346	449265.10	2222329.88	Геодезический метод, 0.10	-
347	449337.65	2222192.22	Геодезический метод, 0.10	-
348	449321.26	2222150.29	Геодезический метод, 0.10	-
349	449328.36	2222145.95	Геодезический метод, 0.10	-
350	449300.69	2222107.73	Геодезический метод, 0.10	-
351	449329.86	2222090.94	Геодезический метод, 0.10	-
352	449330.57	2222091.48	Геодезический метод, 0.10	-
353	449331.58	2222090.70	Геодезический метод, 0.10	-
354	449329.94	2222078.14	Геодезический метод, 0.10	-
355	449324.82	2222073.56	Геодезический метод, 0.10	-
356	449315.19	2222091.05	Геодезический метод, 0.10	-
357	449291.01	2222076.10	Геодезический метод, 0.10	-
358	449266.53	2222060.96	Геодезический метод, 0.10	-

ОПИСАНИЕ МЕСТОПОЛОЖЕНИЯ ГРАНИЦ

граница населенного пункта поселок Мурино Всеволожского района
Ленинградской области

(наименование объекта)

Сведения о местоположении границ объекта

2. Сведения о характерных точках границ объекта

Обозначение характерных точек границ	Координаты, м		Метод определения координат и средняя квадратическая погрешность положения характерной точки (Мт), м	Описание обозначения точки
	X	Y		
1	2	3	4	5
359	449219.65	2222044.76	Геодезический метод, 0.10	-
360	449198.07	2222037.27	Геодезический метод, 0.10	-
361	449112.47	2222007.53	Геодезический метод, 0.10	-
362	449111.24	2222005.87	Геодезический метод, 0.10	-
363	448958.14	2221954.58	Геодезический метод, 0.10	-
364	448952.28	2221948.17	Геодезический метод, 0.10	-
365	448940.98	2221938.51	Геодезический метод, 0.10	-
366	448889.16	2221919.76	Геодезический метод, 0.10	-
367	448888.90	2221920.71	Геодезический метод, 0.10	-
368	448887.80	2221924.03	Геодезический метод, 0.10	-
369	448876.91	2221920.28	Геодезический метод, 0.10	-
370	448878.05	2221916.95	Геодезический метод, 0.10	-
371	448870.50	2221913.97	Геодезический метод, 0.10	-
372	448870.44	2221914.43	Геодезический метод, 0.10	-
373	448869.30	2221917.73	Геодезический метод, 0.10	-
374	448864.45	2221915.97	Геодезический метод, 0.10	-
375	448859.42	2221914.30	Геодезический метод, 0.10	-
376	448858.56	2221914.04	Геодезический метод, 0.10	-
377	448858.81	2221913.11	Геодезический метод, 0.10	-
378	448859.95	2221909.80	Геодезический метод, 0.10	-
379	448836.80	2221901.96	Геодезический метод, 0.10	-
380	448837.31	2221900.41	Геодезический метод, 0.10	-
381	448833.97	2221899.29	Геодезический метод, 0.10	-
382	448833.41	2221900.79	Геодезический метод, 0.10	-
383	448831.21	2221900.04	Геодезический метод, 0.10	-
384	448829.12	2221899.36	Геодезический метод, 0.10	-
385	448802.19	2221890.22	Геодезический метод, 0.10	-
386	448798.30	2221888.92	Геодезический метод, 0.10	-
387	448798.05	2221889.80	Геодезический метод, 0.10	-
388	448797.01	2221893.13	Геодезический метод, 0.10	-

ОПИСАНИЕ МЕСТОПОЛОЖЕНИЯ ГРАНИЦ

граница населенного пункта поселок Мурино Всеволожского района
Ленинградской области

(наименование объекта)

Сведения о местоположении границ объекта

2. Сведения о характерных точках границ объекта

Обозначение характерных точек границ	Координаты, м		Метод определения координат и средняя квадратическая погрешность положения характерной точки (M _t), м	Описание обозначения точки
	X	Y		
1	2	3	4	5
389	448786.13	2221889.39	Геодезический метод, 0.10	-
390	448786.36	2221888.52	Геодезический метод, 0.10	-
391	448787.40	2221885.64	Геодезический метод, 0.10	-
392	448779.63	2221883.05	Геодезический метод, 0.10	-
393	448779.50	2221883.47	Геодезический метод, 0.10	-
394	448778.37	2221886.78	Геодезический метод, 0.10	-
395	448767.62	2221883.08	Геодезический метод, 0.10	-
396	448767.85	2221882.23	Геодезический метод, 0.10	-
397	448768.99	2221878.92	Геодезический метод, 0.10	-
398	448695.06	2221853.61	Геодезический метод, 0.10	-
399	448692.35	2221860.78	Геодезический метод, 0.10	-
400	448686.63	2221858.21	Геодезический метод, 0.10	-
401	448684.27	2221863.45	Геодезический метод, 0.10	-
402	448593.82	2221815.79	Геодезический метод, 0.10	-
403	448500.44	2221781.14	Геодезический метод, 0.10	-
404	448424.57	2221757.96	Геодезический метод, 0.10	-
405	448399.34	2221755.08	Геодезический метод, 0.10	-
406	448376.58	2221749.26	Геодезический метод, 0.10	-
407	448314.50	2221730.14	Геодезический метод, 0.10	-
408	448276.25	2221722.68	Геодезический метод, 0.10	-
409	448256.17	2221721.45	Геодезический метод, 0.10	-
410	448249.05	2221721.02	Геодезический метод, 0.10	-
411	448249.24	2221712.03	Геодезический метод, 0.10	-
412	448155.85	2221685.24	Геодезический метод, 0.10	-
413	448148.50	2221685.93	Геодезический метод, 0.10	-
414	448137.44	2221684.60	Геодезический метод, 0.10	-
415	448137.71	2221683.70	Геодезический метод, 0.10	-
416	448131.35	2221681.78	Геодезический метод, 0.10	-
417	448130.39	2221684.90	Геодезический метод, 0.10	-
418	448122.38	2221682.71	Геодезический метод, 0.10	-

ОПИСАНИЕ МЕСТОПОЛОЖЕНИЯ ГРАНИЦ

граница населенного пункта поселок Мурино Всеволожского района
Ленинградской области

(наименование объекта)

Сведения о местоположении границ объекта

2. Сведения о характерных точках границ объекта

Обозначение характерных точек границ	Координаты, м		Метод определения координат и средняя квадратическая погрешность положения характерной точки (M _t), м	Описание обозначения точки
	X	Y		
1	2	3	4	5
419	448122.78	2221681.19	Геодезический метод, 0.10	-
420	448120.04	2221680.28	Геодезический метод, 0.10	-
421	448119.60	2221681.96	Геодезический метод, 0.10	-
422	448098.39	2221676.37	Геодезический метод, 0.10	-
423	448099.68	2221671.08	Геодезический метод, 0.10	-
424	448093.13	2221669.60	Геодезический метод, 0.10	-
425	448076.47	2221666.75	Геодезический метод, 0.10	-
426	448073.54	2221670.87	Геодезический метод, 0.10	-
427	448051.62	2221666.61	Геодезический метод, 0.10	-
428	448050.05	2221665.06	Геодезический метод, 0.10	-
429	448042.62	2221660.81	Геодезический метод, 0.10	-
430	448013.93	2221654.40	Геодезический метод, 0.10	-
431	448011.26	2221661.57	Геодезический метод, 0.10	-
432	447957.71	2221643.94	Геодезический метод, 0.10	-
433	447903.85	2221628.13	Геодезический метод, 0.10	-
434	447829.56	2221611.91	Геодезический метод, 0.10	-
435	447814.09	2221610.59	Геодезический метод, 0.10	-
436	447728.16	2221603.44	Геодезический метод, 0.10	-
437	447678.48	2221595.49	Геодезический метод, 0.10	-
438	447689.75	2221592.46	Геодезический метод, 0.10	-
439	447656.31	2221589.63	Геодезический метод, 0.10	-
440	447629.83	2221591.22	Геодезический метод, 0.10	-
441	447620.03	2221599.38	Геодезический метод, 0.10	-
442	447517.86	2221597.35	Геодезический метод, 0.10	-
443	447621.34	2221706.35	Геодезический метод, 0.10	-
444	447625.89	2221701.97	Геодезический метод, 0.10	-
445	447803.84	2221888.29	Геодезический метод, 0.10	-
446	447757.71	2221926.22	Геодезический метод, 0.10	-
447	447733.82	2221979.88	Геодезический метод, 0.10	-
448	447614.89	2222246.96	Геодезический метод, 0.10	-

ОПИСАНИЕ МЕСТОПОЛОЖЕНИЯ ГРАНИЦ

граница населенного пункта поселок Мурино Всеволожского района
Ленинградской области

(наименование объекта)

Сведения о местоположении границ объекта

2. Сведения о характерных точках границ объекта

Обозначение характерных точек границ	Координаты, м		Метод определения координат и средняя квадратическая погрешность положения характерной точки (M _t), м	Описание обозначения точки
	X	Y		
1	2	3	4	5
449	447562.52	2222364.59	Геодезический метод, 0.10	-
450	447548.65	2222395.73	Геодезический метод, 0.10	-
451	447511.70	2222478.72	Геодезический метод, 0.10	-
452	447420.97	2222712.03	Геодезический метод, 0.10	-
453	447413.49	2222721.71	Геодезический метод, 0.10	-
454	447393.18	2222746.38	Геодезический метод, 0.10	-
455	447375.74	2222763.42	Геодезический метод, 0.10	-
456	447366.49	2222770.44	Геодезический метод, 0.10	-
457	447352.36	2222779.36	Геодезический метод, 0.10	-
458	447333.57	2222789.23	Геодезический метод, 0.10	-
459	447318.88	2222796.42	Геодезический метод, 0.10	-
460	447304.28	2222804.50	Геодезический метод, 0.10	-
461	447288.34	2222813.75	Геодезический метод, 0.10	-
462	447271.48	2222827.44	Геодезический метод, 0.10	-
463	447264.01	2222834.38	Геодезический метод, 0.10	-
464	447250.76	2222844.33	Геодезический метод, 0.10	-
465	447239.52	2222850.92	Геодезический метод, 0.10	-
466	447228.55	2222856.65	Геодезический метод, 0.10	-
467	447218.82	2222860.82	Геодезический метод, 0.10	-
468	447204.55	2222865.74	Геодезический метод, 0.10	-
469	447192.67	2222868.71	Геодезический метод, 0.10	-
470	447182.29	2222870.86	Геодезический метод, 0.10	-
471	447172.76	2222871.81	Геодезический метод, 0.10	-
472	447163.40	2222872.43	Геодезический метод, 0.10	-
473	447143.16	2222872.37	Геодезический метод, 0.10	-
474	447125.45	2222872.98	Геодезический метод, 0.10	-
475	447111.48	2222874.96	Геодезический метод, 0.10	-
476	447095.83	2222880.16	Геодезический метод, 0.10	-
477	447085.73	2222885.21	Геодезический метод, 0.10	-
478	447080.87	2222889.41	Геодезический метод, 0.10	-

ОПИСАНИЕ МЕСТОПОЛОЖЕНИЯ ГРАНИЦ

граница населенного пункта поселок Мурино Всеволожского района
Ленинградской области

(наименование объекта)

Сведения о местоположении границ объекта

2. Сведения о характерных точках границ объекта

Обозначение характерных точек границ	Координаты, м		Метод определения координат и средняя квадратическая погрешность положения характерной точки (M _t), м	Описание обозначения точки
	X	Y		
1	2	3	4	5
479	447075.99	2222895.21	Геодезический метод, 0.10	-
480	447069.84	2222906.11	Геодезический метод, 0.10	-
481	447064.21	2222913.09	Геодезический метод, 0.10	-
482	447052.81	2222922.94	Геодезический метод, 0.10	-
483	447047.04	2222928.85	Геодезический метод, 0.10	-
484	447042.05	2222936.68	Геодезический метод, 0.10	-
485	447036.79	2222948.91	Геодезический метод, 0.10	-
486	447034.23	2222970.89	Геодезический метод, 0.10	-
487	447033.48	2222985.67	Геодезический метод, 0.10	-
488	447029.23	2222995.24	Геодезический метод, 0.10	-
489	447025.33	2223001.08	Геодезический метод, 0.10	-
490	447019.57	2223008.77	Геодезический метод, 0.10	-
491	447013.00	2223026.02	Геодезический метод, 0.10	-
492	447008.98	2223031.96	Геодезический метод, 0.10	-
493	447004.04	2223034.80	Геодезический метод, 0.10	-
494	446994.24	2223036.70	Геодезический метод, 0.10	-
495	446982.62	2223043.00	Геодезический метод, 0.10	-
496	446976.75	2223048.79	Геодезический метод, 0.10	-
497	446969.80	2223056.69	Геодезический метод, 0.10	-
498	446965.08	2223065.61	Геодезический метод, 0.10	-
499	446960.55	2223076.94	Геодезический метод, 0.10	-
500	446956.76	2223090.07	Геодезический метод, 0.10	-
501	446954.52	2223101.19	Геодезический метод, 0.10	-
502	446960.25	2223121.21	Геодезический метод, 0.10	-
503	446967.39	2223137.91	Геодезический метод, 0.10	-
504	446970.07	2223144.20	Геодезический метод, 0.10	-
505	446979.52	2223162.39	Геодезический метод, 0.10	-
506	446988.10	2223186.21	Геодезический метод, 0.10	-
507	446989.09	2223192.38	Геодезический метод, 0.10	-
508	446988.12	2223202.10	Геодезический метод, 0.10	-

ОПИСАНИЕ МЕСТОПОЛОЖЕНИЯ ГРАНИЦ

граница населенного пункта поселок Мурино Всеволожского района
Ленинградской области

(наименование объекта)

Сведения о местоположении границ объекта

2. Сведения о характерных точках границ объекта

Обозначение характерных точек границ	Координаты, м		Метод определения координат и средняя квадратическая погрешность положения характерной точки (M _t), м	Описание обозначения точки
	X	Y		
1	2	3	4	5
509	446987.22	2223211.14	Геодезический метод, 0.10	-
510	446986.86	2223220.25	Геодезический метод, 0.10	-
511	446986.97	2223228.43	Геодезический метод, 0.10	-
512	446983.87	2223236.68	Геодезический метод, 0.10	-
513	446978.89	2223245.94	Геодезический метод, 0.10	-
514	446975.81	2223256.17	Геодезический метод, 0.10	-
515	446970.35	2223265.41	Геодезический метод, 0.10	-
516	446959.89	2223275.44	Геодезический метод, 0.10	-
517	446953.99	2223278.36	Геодезический метод, 0.10	-
518	446945.57	2223279.79	Геодезический метод, 0.10	-
519	446930.23	2223279.09	Геодезический метод, 0.10	-
520	446899.98	2223274.71	Геодезический метод, 0.10	-
521	446885.99	2223272.01	Геодезический метод, 0.10	-
522	446867.58	2223269.80	Геодезический метод, 0.10	-
523	446846.42	2223265.91	Геодезический метод, 0.10	-
524	446833.41	2223261.77	Геодезический метод, 0.10	-
525	446822.97	2223255.26	Геодезический метод, 0.10	-
526	446810.34	2223241.79	Геодезический метод, 0.10	-
527	446799.56	2223232.06	Геодезический метод, 0.10	-
528	446792.18	2223227.63	Геодезический метод, 0.10	-
529	446783.52	2223223.56	Геодезический метод, 0.10	-
530	446770.55	2223216.54	Геодезический метод, 0.10	-
531	446760.93	2223210.53	Геодезический метод, 0.10	-
532	446751.12	2223200.93	Геодезический метод, 0.10	-
533	446745.09	2223194.61	Геодезический метод, 0.10	-
534	446740.68	2223184.37	Геодезический метод, 0.10	-
535	446738.66	2223175.24	Геодезический метод, 0.10	-
536	446736.23	2223152.92	Геодезический метод, 0.10	-
537	446733.82	2223136.98	Геодезический метод, 0.10	-
538	446729.70	2223122.87	Геодезический метод, 0.10	-

ОПИСАНИЕ МЕСТОПОЛОЖЕНИЯ ГРАНИЦ

граница населенного пункта поселок Мурино Всеволожского района
Ленинградской области

(наименование объекта)

Сведения о местоположении границ объекта

2. Сведения о характерных точках границ объекта

Обозначение характерных точек границ	Координаты, м		Метод определения координат и средняя квадратическая погрешность положения характерной точки (Мт), м	Описание обозначения точки
	X	Y		
1	2	3	4	5
539	446726.05	2223105.21	Геодезический метод, 0.10	-
540	446723.15	2223081.98	Геодезический метод, 0.10	-
541	446719.67	2223071.54	Геодезический метод, 0.10	-
542	446715.13	2223062.62	Геодезический метод, 0.10	-
543	446709.61	2223054.52	Геодезический метод, 0.10	-
544	446703.76	2223049.23	Геодезический метод, 0.10	-
545	446695.37	2223043.49	Геодезический метод, 0.10	-
546	446685.26	2223038.38	Геодезический метод, 0.10	-
547	446669.51	2223030.28	Геодезический метод, 0.10	-
548	446655.96	2223026.43	Геодезический метод, 0.10	-
549	446639.02	2223028.21	Геодезический метод, 0.10	-
550	446632.58	2223026.72	Геодезический метод, 0.10	-
551	446611.40	2223027.61	Геодезический метод, 0.10	-
552	446607.26	2223025.51	Геодезический метод, 0.10	-
553	446604.56	2223019.03	Геодезический метод, 0.10	-
554	446605.51	2223011.48	Геодезический метод, 0.10	-
555	446605.07	2223006.56	Геодезический метод, 0.10	-
556	446603.41	2223004.24	Геодезический метод, 0.10	-
557	446600.87	2223003.61	Геодезический метод, 0.10	-
558	446589.29	2223005.66	Геодезический метод, 0.10	-
559	446582.51	2223005.05	Геодезический метод, 0.10	-
560	446574.57	2223001.96	Геодезический метод, 0.10	-
561	446565.34	2222995.30	Геодезический метод, 0.10	-
562	446558.88	2222988.75	Геодезический метод, 0.10	-
563	446552.98	2222980.78	Геодезический метод, 0.10	-
564	446544.37	2222971.67	Геодезический метод, 0.10	-
565	446539.24	2222968.71	Геодезический метод, 0.10	-
566	446532.04	2222966.65	Геодезический метод, 0.10	-
567	446524.38	2222962.81	Геодезический метод, 0.10	-
568	446516.77	2222960.23	Геодезический метод, 0.10	-

ОПИСАНИЕ МЕСТОПОЛОЖЕНИЯ ГРАНИЦ

**граница населенного пункта поселок Мурино Всеволожского района
Ленинградской области**

(наименование объекта)

Сведения о местоположении границ объекта**2. Сведения о характерных точках границ объекта**

Обозначение характерных точек границ	Координаты, м		Метод определения координат и средняя квадратическая погрешность положения характерной точки (M _t), м	Описание обозначения точки
	X	Y		
1	2	3	4	5
569	446504.93	2222957.36	Геодезический метод, 0.10	-
570	446494.60	2222955.35	Геодезический метод, 0.10	-
571	446488.87	2222953.23	Геодезический метод, 0.10	-
572	446482.88	2222949.40	Геодезический метод, 0.10	-
573	446479.52	2222947.99	Геодезический метод, 0.10	-
574	446469.43	2222946.93	Геодезический метод, 0.10	-
575	446463.61	2222944.73	Геодезический метод, 0.10	-
576	446450.77	2222936.55	Геодезический метод, 0.10	-
577	446442.72	2222932.28	Геодезический метод, 0.10	-
578	446429.73	2222927.26	Геодезический метод, 0.10	-
579	446411.11	2222923.10	Геодезический метод, 0.10	-
580	446399.84	2222922.51	Геодезический метод, 0.10	-
581	446385.29	2222924.60	Геодезический метод, 0.10	-
582	446377.62	2222926.78	Геодезический метод, 0.10	-
583	446369.92	2222930.58	Геодезический метод, 0.10	-
584	446366.58	2222933.41	Геодезический метод, 0.10	-
585	446361.72	2222940.30	Геодезический метод, 0.10	-
586	446356.45	2222947.60	Геодезический метод, 0.10	-
587	446348.90	2222958.36	Геодезический метод, 0.10	-
588	446345.59	2222964.34	Геодезический метод, 0.10	-
589	446343.29	2222971.43	Геодезический метод, 0.10	-
590	446343.25	2222979.92	Геодезический метод, 0.10	-
591	446340.49	2222988.88	Геодезический метод, 0.10	-
592	446338.94	2222996.92	Геодезический метод, 0.10	-
593	446336.73	2223024.14	Геодезический метод, 0.10	-
594	446334.76	2223052.92	Геодезический метод, 0.10	-
595	446330.06	2223075.16	Геодезический метод, 0.10	-
596	446324.30	2223095.15	Геодезический метод, 0.10	-
597	446317.20	2223124.42	Геодезический метод, 0.10	-
598	446301.45	2223189.55	Геодезический метод, 0.10	-

ОПИСАНИЕ МЕСТОПОЛОЖЕНИЯ ГРАНИЦ

**граница населенного пункта поселок Мурино Всеволожского района
Ленинградской области**

(наименование объекта)

Сведения о местоположении границ объекта**2. Сведения о характерных точках границ объекта**

Обозначение характерных точек границ	Координаты, м		Метод определения координат и средняя квадратическая погрешность положения характерной точки (M _t), м	Описание обозначения точки
	X	Y		
1	2	3	4	5
599	446292.11	2223243.52	Геодезический метод, 0.10	-
600	446283.16	2223265.03	Геодезический метод, 0.10	-
601	446278.08	2223269.12	Геодезический метод, 0.10	-
602	446267.19	2223270.83	Геодезический метод, 0.10	-
603	446257.01	2223269.11	Геодезический метод, 0.10	-
604	446245.74	2223262.93	Геодезический метод, 0.10	-
605	446234.27	2223252.30	Геодезический метод, 0.10	-
606	446224.90	2223239.03	Геодезический метод, 0.10	-
607	446220.20	2223225.63	Геодезический метод, 0.10	-
608	446219.84	2223210.92	Геодезический метод, 0.10	-
609	446229.86	2223154.33	Геодезический метод, 0.10	-
610	446230.75	2223141.91	Геодезический метод, 0.10	-
611	446228.16	2223121.69	Геодезический метод, 0.10	-
612	446220.55	2223104.02	Геодезический метод, 0.10	-
613	446207.84	2223088.64	Геодезический метод, 0.10	-
614	446197.34	2223079.19	Геодезический метод, 0.10	-
615	446184.75	2223068.16	Геодезический метод, 0.10	-
616	446174.53	2223063.43	Геодезический метод, 0.10	-
617	446157.77	2223054.19	Геодезический метод, 0.10	-
618	446126.03	2223044.13	Геодезический метод, 0.10	-
619	446117.39	2223038.86	Геодезический метод, 0.10	-
620	446102.60	2223018.15	Геодезический метод, 0.10	-
621	446096.19	2223013.76	Геодезический метод, 0.10	-
622	446090.70	2223015.83	Геодезический метод, 0.10	-
623	446086.17	2223021.50	Геодезический метод, 0.10	-
624	446087.96	2223026.39	Геодезический метод, 0.10	-
625	446092.66	2223029.61	Геодезический метод, 0.10	-
626	446094.91	2223033.09	Геодезический метод, 0.10	-
627	446090.73	2223034.61	Геодезический метод, 0.10	-
628	446082.57	2223032.48	Геодезический метод, 0.10	-

ОПИСАНИЕ МЕСТОПОЛОЖЕНИЯ ГРАНИЦ

граница населенного пункта поселок Мурино Всеволожского района
Ленинградской области

(наименование объекта)

Сведения о местоположении границ объекта

2. Сведения о характерных точках границ объекта

Обозначение характерных точек границ	Координаты, м		Метод определения координат и средняя квадратическая погрешность положения характерной точки (M _t), м	Описание обозначения точки
	X	Y		
1	2	3	4	5
629	446070.46	2223032.71	Геодезический метод, 0.10	-
630	446058.43	2223034.43	Геодезический метод, 0.10	-
631	446051.13	2223041.50	Геодезический метод, 0.10	-
632	446035.18	2223054.44	Геодезический метод, 0.10	-
633	446027.72	2223063.93	Геодезический метод, 0.10	-
634	446017.58	2223081.85	Геодезический метод, 0.10	-
635	446007.66	2223104.59	Геодезический метод, 0.10	-
636	445999.88	2223119.20	Геодезический метод, 0.10	-
637	445992.20	2223138.63	Геодезический метод, 0.10	-
638	445980.93	2223157.65	Геодезический метод, 0.10	-
639	445968.18	2223171.01	Геодезический метод, 0.10	-
640	445954.98	2223179.15	Геодезический метод, 0.10	-
641	445930.79	2223184.44	Геодезический метод, 0.10	-
642	445906.69	2223186.61	Геодезический метод, 0.10	-
643	445881.86	2223186.38	Геодезический метод, 0.10	-
644	445844.08	2223192.51	Геодезический метод, 0.10	-
645	445812.40	2223196.76	Геодезический метод, 0.10	-
646	445790.29	2223203.61	Геодезический метод, 0.10	-
647	445774.56	2223212.01	Геодезический метод, 0.10	-
648	445753.81	2223233.23	Геодезический метод, 0.10	-
649	445745.54	2223244.91	Геодезический метод, 0.10	-
650	445743.12	2223259.39	Геодезический метод, 0.10	-
651	445745.96	2223270.25	Геодезический метод, 0.10	-
652	445750.32	2223277.87	Геодезический метод, 0.10	-
653	445759.45	2223288.00	Геодезический метод, 0.10	-
654	445764.28	2223295.62	Геодезический метод, 0.10	-
655	445770.21	2223302.01	Геодезический метод, 0.10	-
656	445774.39	2223309.63	Геодезический метод, 0.10	-
657	445780.26	2223318.19	Геодезический метод, 0.10	-
658	445790.63	2223329.06	Геодезический метод, 0.10	-

ОПИСАНИЕ МЕСТОПОЛОЖЕНИЯ ГРАНИЦ

граница населенного пункта поселок Мурино Всеволожского района
Ленинградской области

(наименование объекта)

Сведения о местоположении границ объекта

2. Сведения о характерных точках границ объекта

Обозначение характерных точек границ	Координаты, м		Метод определения координат и средняя квадратическая погрешность положения характерной точки (M _t), м	Описание обозначения точки
	X	Y		
1	2	3	4	5
659	445825.20	2223359.15	Геодезический метод, 0.10	-
660	445832.91	2223364.47	Геодезический метод, 0.10	-
661	445868.53	2223377.58	Геодезический метод, 0.10	-
662	445897.37	2223388.99	Геодезический метод, 0.10	-
663	445939.88	2223409.61	Геодезический метод, 0.10	-
664	445950.36	2223417.76	Геодезический метод, 0.10	-
665	445957.61	2223428.47	Геодезический метод, 0.10	-
666	445965.70	2223436.19	Геодезический метод, 0.10	-
667	445974.21	2223442.50	Геодезический метод, 0.10	-
668	445984.87	2223466.26	Геодезический метод, 0.10	-
669	445989.77	2223472.93	Геодезический метод, 0.10	-
670	446003.71	2223507.21	Геодезический метод, 0.10	-
671	446018.56	2223553.93	Геодезический метод, 0.10	-
672	446024.91	2223595.63	Геодезический метод, 0.10	-
673	446024.83	2223629.89	Геодезический метод, 0.10	-
674	446019.27	2223647.77	Геодезический метод, 0.10	-
675	446011.30	2223662.74	Геодезический метод, 0.10	-
676	445995.57	2223678.02	Геодезический метод, 0.10	-
677	445988.61	2223679.96	Геодезический метод, 0.10	-
678	445972.20	2223679.63	Геодезический метод, 0.10	-
679	445928.06	2223668.23	Геодезический метод, 0.10	-
680	445866.83	2223657.23	Геодезический метод, 0.10	-
681	445857.06	2223653.93	Геодезический метод, 0.10	-
682	445833.01	2223653.90	Геодезический метод, 0.10	-
683	445791.76	2223661.52	Геодезический метод, 0.10	-
684	445764.71	2223673.17	Геодезический метод, 0.10	-
685	445754.42	2223684.09	Геодезический метод, 0.10	-
686	445726.10	2223717.21	Геодезический метод, 0.10	-
687	445723.10	2223750.06	Геодезический метод, 0.10	-
688	445734.62	2223785.02	Геодезический метод, 0.10	-

ОПИСАНИЕ МЕСТОПОЛОЖЕНИЯ ГРАНИЦ

**граница населенного пункта поселок Мурино Всеволожского района
Ленинградской области**

(наименование объекта)

Сведения о местоположении границ объекта

2. Сведения о характерных точках границ объекта

Обозначение характерных точек границ	Координаты, м		Метод определения координат и средняя квадратическая погрешность положения характерной точки (M _t), м	Описание обозначения точки
	X	Y		
1	2	3	4	5
689	445742.83	2223830.05	Геодезический метод, 0.10	-
690	445745.50	2223864.89	Геодезический метод, 0.10	-
691	445726.08	2223894.34	Геодезический метод, 0.10	-
692	445689.15	2223911.52	Геодезический метод, 0.10	-
693	445588.28	2223930.96	Геодезический метод, 0.10	-
694	445530.65	2223979.59	Геодезический метод, 0.10	-
695	445510.72	2224002.51	Геодезический метод, 0.10	-
696	445496.75	2224028.51	Геодезический метод, 0.10	-
697	445486.61	2224074.45	Геодезический метод, 0.10	-
698	445507.57	2224146.24	Геодезический метод, 0.10	-
699	445583.61	2224212.23	Геодезический метод, 0.10	-
700	445688.16	2224286.34	Геодезический метод, 0.10	-
701	445762.36	2224321.72	Геодезический метод, 0.10	-
702	445777.10	2224332.75	Геодезический метод, 0.10	-
703	445795.69	2224342.17	Геодезический метод, 0.10	-
704	445803.64	2224350.05	Геодезический метод, 0.10	-
705	445807.14	2224362.50	Геодезический метод, 0.10	-
706	445804.97	2224388.41	Геодезический метод, 0.10	-
707	445800.82	2224408.90	Геодезический метод, 0.10	-
708	445796.33	2224417.69	Геодезический метод, 0.10	-
709	445740.93	2224446.30	Геодезический метод, 0.10	-
710	445720.38	2224446.01	Геодезический метод, 0.10	-
711	445694.03	2224437.37	Геодезический метод, 0.10	-
712	445684.28	2224432.65	Геодезический метод, 0.10	-
713	445512.30	2224423.28	Геодезический метод, 0.10	-
714	445422.82	2224442.93	Геодезический метод, 0.10	-
715	445354.30	2224460.62	Геодезический метод, 0.10	-
716	445321.82	2224464.58	Геодезический метод, 0.10	-
717	445308.56	2224464.87	Геодезический метод, 0.10	-
718	445302.12	2224460.46	Геодезический метод, 0.10	-

ОПИСАНИЕ МЕСТОПОЛОЖЕНИЯ ГРАНИЦ

**граница населенного пункта поселок Мурино Всеволожского района
Ленинградской области**

(наименование объекта)

Сведения о местоположении границ объекта**2. Сведения о характерных точках границ объекта**

Обозначение характерных точек границ	Координаты, м		Метод определения координат и средняя квадратическая погрешность положения характерной точки (Mt), м	Описание обозначения точки
	X	Y		
1	2	3	4	5
719	445301.20	2224447.09	Геодезический метод, 0.10	-
720	445283.65	2224436.59	Геодезический метод, 0.10	-
721	445260.12	2224426.79	Геодезический метод, 0.10	-
722	445226.66	2224403.30	Геодезический метод, 0.10	-
723	445208.85	2224394.61	Геодезический метод, 0.10	-
724	445176.36	2224369.97	Геодезический метод, 0.10	-
725	445164.52	2224365.03	Геодезический метод, 0.10	-
726	445151.92	2224360.81	Геодезический метод, 0.10	-
727	445144.50	2224357.72	Геодезический метод, 0.10	-
728	445136.26	2224352.95	Геодезический метод, 0.10	-
729	445115.77	2224347.18	Геодезический метод, 0.10	-
730	445095.79	2224340.27	Геодезический метод, 0.10	-
731	445088.88	2224335.67	Геодезический метод, 0.10	-
732	445083.11	2224332.44	Геодезический метод, 0.10	-
733	445073.49	2224325.38	Геодезический метод, 0.10	-
734	445066.94	2224322.41	Геодезический метод, 0.10	-
735	445054.67	2224316.00	Геодезический метод, 0.10	-
736	445049.04	2224311.00	Геодезический метод, 0.10	-
737	445043.30	2224304.38	Геодезический метод, 0.10	-
738	445039.68	2224297.97	Геодезический метод, 0.10	-
739	445037.90	2224288.91	Геодезический метод, 0.10	-
740	445036.65	2224275.98	Геодезический метод, 0.10	-
741	445035.35	2224271.11	Геодезический метод, 0.10	-
742	445032.09	2224265.38	Геодезический метод, 0.10	-
743	445030.77	2224257.54	Геодезический метод, 0.10	-
744	445028.91	2224254.86	Геодезический метод, 0.10	-
745	445027.74	2224257.49	Геодезический метод, 0.10	-
746	445030.40	2224272.72	Геодезический метод, 0.10	-
747	445030.64	2224277.88	Геодезический метод, 0.10	-
748	445029.58	2224281.88	Геодезический метод, 0.10	-

ОПИСАНИЕ МЕСТОПОЛОЖЕНИЯ ГРАНИЦ

**граница населенного пункта поселок Мурино Всеволожского района
Ленинградской области**

(наименование объекта)

Сведения о местоположении границ объекта

2. Сведения о характерных точках границ объекта

Обозначение характерных точек границ	Координаты, м		Метод определения координат и средняя квадратическая погрешность положения характерной точки (M _t), м	Описание обозначения точки
	X	Y		
1	2	3	4	5
749	445026.62	2224287.09	Геодезический метод, 0.10	-
750	445023.02	2224290.44	Геодезический метод, 0.10	-
751	445019.91	2224290.09	Геодезический метод, 0.10	-
752	445014.29	2224285.09	Геодезический метод, 0.10	-
753	445012.02	2224284.29	Геодезический метод, 0.10	-
754	445005.44	2224283.21	Геодезический метод, 0.10	-
755	445001.23	2224280.50	Геодезический метод, 0.10	-
756	444989.01	2224270.00	Геодезический метод, 0.10	-
757	444975.42	2224260.63	Геодезический метод, 0.10	-
758	444967.96	2224256.52	Геодезический метод, 0.10	-
759	444949.59	2224251.80	Геодезический метод, 0.10	-
760	444929.51	2224250.45	Геодезический метод, 0.10	-
761	444908.85	2224252.02	Геодезический метод, 0.10	-
762	444892.09	2224254.56	Геодезический метод, 0.10	-
763	444875.46	2224254.84	Геодезический метод, 0.10	-
764	444869.69	2224253.30	Геодезический метод, 0.10	-
765	444866.28	2224250.48	Геодезический метод, 0.10	-
766	444864.09	2224245.68	Геодезический метод, 0.10	-
767	444863.36	2224239.67	Геодезический метод, 0.10	-
768	444863.65	2224229.92	Геодезический метод, 0.10	-
769	444859.77	2224228.22	Геодезический метод, 0.10	-
770	444848.08	2224246.96	Геодезический метод, 0.10	-
771	444843.26	2224251.52	Геодезический метод, 0.10	-
772	444834.62	2224255.60	Геодезический метод, 0.10	-
773	444826.90	2224256.99	Геодезический метод, 0.10	-
774	444812.30	2224258.72	Геодезический метод, 0.10	-
775	444800.51	2224261.40	Геодезический метод, 0.10	-
776	444785.15	2224267.04	Геодезический метод, 0.10	-
777	444775.02	2224273.85	Геодезический метод, 0.10	-
778	444751.04	2224286.48	Геодезический метод, 0.10	-

ОПИСАНИЕ МЕСТОПОЛОЖЕНИЯ ГРАНИЦ

**граница населенного пункта поселок Мурино Всеволожского района
Ленинградской области**

(наименование объекта)

Сведения о местоположении границ объекта**2. Сведения о характерных точках границ объекта**

Обозначение характерных точек границ	Координаты, м		Метод определения координат и средняя квадратическая погрешность положения характерной точки (M _t), м	Описание обозначения точки
	X	Y		
1	2	3	4	5
779	444741.07	2224291.86	Геодезический метод, 0.10	-
780	444728.46	2224292.95	Геодезический метод, 0.10	-
781	444707.24	2224298.09	Геодезический метод, 0.10	-
782	444691.89	2224299.35	Геодезический метод, 0.10	-
783	444686.35	2224297.78	Геодезический метод, 0.10	-
784	444681.69	2224291.87	Геодезический метод, 0.10	-
785	444672.72	2224277.19	Геодезический метод, 0.10	-
786	444669.79	2224275.17	Геодезический метод, 0.10	-
787	444666.50	2224275.29	Геодезический метод, 0.10	-
788	444665.13	2224278.90	Геодезический метод, 0.10	-
789	444669.54	2224289.59	Геодезический метод, 0.10	-
790	444670.78	2224296.96	Геодезический метод, 0.10	-
791	444668.15	2224301.57	Геодезический метод, 0.10	-
792	444650.88	2224306.11	Геодезический метод, 0.10	-
793	444641.93	2224310.93	Геодезический метод, 0.10	-
794	444602.70	2224322.63	Геодезический метод, 0.10	-
795	444589.19	2224328.56	Геодезический метод, 0.10	-
796	444572.72	2224334.03	Геодезический метод, 0.10	-
797	444567.60	2224333.65	Геодезический метод, 0.10	-
798	444563.28	2224330.14	Геодезический метод, 0.10	-
799	444555.62	2224329.73	Геодезический метод, 0.10	-
800	444538.84	2224332.64	Геодезический метод, 0.10	-
801	444506.64	2224336.22	Геодезический метод, 0.10	-
802	444491.29	2224339.45	Геодезический метод, 0.10	-
803	444476.42	2224347.93	Геодезический метод, 0.10	-
804	444468.21	2224350.21	Геодезический метод, 0.10	-
805	444454.49	2224352.10	Геодезический метод, 0.10	-
806	444435.16	2224362.47	Геодезический метод, 0.10	-
807	444413.20	2224371.60	Геодезический метод, 0.10	-
808	444404.71	2224373.11	Геодезический метод, 0.10	-

ОПИСАНИЕ МЕСТОПОЛОЖЕНИЯ ГРАНИЦ

**граница населенного пункта поселок Мурино Всеволожского района
Ленинградской области**

(наименование объекта)

Сведения о местоположении границ объекта**2. Сведения о характерных точках границ объекта**

Обозначение характерных точек границ	Координаты, м		Метод определения координат и средняя квадратическая погрешность положения характерной точки (M _t), м	Описание обозначения точки
	X	Y		
1	2	3	4	5
809	444387.62	2224378.87	Геодезический метод, 0.10	-
810	444378.49	2224375.44	Геодезический метод, 0.10	-
811	444373.66	2224370.13	Геодезический метод, 0.10	-
812	444368.65	2224362.86	Геодезический метод, 0.10	-
813	444367.09	2224345.43	Геодезический метод, 0.10	-
814	444363.34	2224344.48	Геодезический метод, 0.10	-
815	444358.97	2224355.37	Геодезический метод, 0.10	-
816	444360.26	2224370.39	Геодезический метод, 0.10	-
817	444365.91	2224386.07	Геодезический метод, 0.10	-
818	444365.36	2224392.52	Геодезический метод, 0.10	-
819	444361.10	2224396.02	Геодезический метод, 0.10	-
820	444328.40	2224406.17	Геодезический метод, 0.10	-
821	444309.70	2224413.69	Геодезический метод, 0.10	-
822	444297.73	2224419.66	Геодезический метод, 0.10	-
823	444276.50	2224426.55	Геодезический метод, 0.10	-
824	444270.51	2224424.66	Геодезический метод, 0.10	-
825	444258.79	2224412.79	Геодезический метод, 0.10	-
826	444255.22	2224409.44	Геодезический метод, 0.10	-
827	444254.71	2224413.93	Геодезический метод, 0.10	-
828	444259.10	2224423.15	Геодезический метод, 0.10	-
829	444258.26	2224428.68	Геодезический метод, 0.10	-
830	444252.75	2224431.87	Геодезический метод, 0.10	-
831	444239.49	2224433.64	Геодезический метод, 0.10	-
832	444216.40	2224440.65	Геодезический метод, 0.10	-
833	444202.47	2224446.90	Геодезический метод, 0.10	-
834	444192.15	2224448.99	Геодезический метод, 0.10	-
835	444181.33	2224448.23	Геодезический метод, 0.10	-
836	444172.97	2224444.36	Геодезический метод, 0.10	-
837	444145.76	2224420.98	Геодезический метод, 0.10	-
838	444144.16	2224430.12	Геодезический метод, 0.10	-

ОПИСАНИЕ МЕСТОПОЛОЖЕНИЯ ГРАНИЦ

**граница населенного пункта поселок Мурино Всеволожского района
Ленинградской области**

(наименование объекта)

Сведения о местоположении границ объекта

2. Сведения о характерных точках границ объекта

Обозначение характерных точек границ	Координаты, м		Метод определения координат и средняя квадратическая погрешность положения характерной точки (Mt), м	Описание обозначения точки
	X	Y		
1	2	3	4	5
839	444147.84	2224437.25	Геодезический метод, 0.10	-
840	444156.25	2224442.89	Геодезический метод, 0.10	-
841	444159.43	2224451.44	Геодезический метод, 0.10	-
842	444157.30	2224456.91	Геодезический метод, 0.10	-
843	444152.39	2224459.68	Геодезический метод, 0.10	-
844	444139.28	2224462.79	Геодезический метод, 0.10	-
845	444134.43	2224465.14	Геодезический метод, 0.10	-
846	444161.90	2224504.73	Геодезический метод, 0.10	-
847	444178.79	2224529.10	Геодезический метод, 0.10	-
848	444201.36	2224561.69	Геодезический метод, 0.10	-
849	444214.21	2224575.98	Геодезический метод, 0.10	-
850	444230.15	2224599.54	Геодезический метод, 0.10	-
851	444274.29	2224622.41	Геодезический метод, 0.10	-
852	444275.23	2224624.65	Геодезический метод, 0.10	-
853	444293.50	2224677.68	Геодезический метод, 0.10	-
854	444240.57	2224698.54	Геодезический метод, 0.10	-
855	444181.95	2224715.09	Геодезический метод, 0.10	-
856	444153.59	2224722.00	Геодезический метод, 0.10	-
857	444098.30	2224759.89	Геодезический метод, 0.10	-
858	444156.32	2224967.75	Геодезический метод, 0.10	-
859	444159.21	2224975.80	Геодезический метод, 0.10	-
860	444347.31	2224967.07	Геодезический метод, 0.10	-
861	444374.30	2224964.30	Геодезический метод, 0.10	-
862	444373.20	2224979.81	Геодезический метод, 0.10	-
863	444371.12	2224996.64	Геодезический метод, 0.10	-
864	444352.78	2225058.40	Геодезический метод, 0.10	-
865	444342.43	2225055.00	Геодезический метод, 0.10	-
866	444241.99	2225032.59	Геодезический метод, 0.10	-
867	444242.31	2225031.03	Геодезический метод, 0.10	-
868	444213.44	2225024.52	Геодезический метод, 0.10	-

ОПИСАНИЕ МЕСТОПОЛОЖЕНИЯ ГРАНИЦ

**граница населенного пункта поселок Мурино Всеволожского района
Ленинградской области**

(наименование объекта)

Сведения о местоположении границ объекта

2. Сведения о характерных точках границ объекта

Обозначение характерных точек границ	Координаты, м		Метод определения координат и средняя квадратическая погрешность положения характерной точки (M _t), м	Описание обозначения точки
	X	Y		
1	2	3	4	5
869	444212.82	2225027.39	Геодезический метод, 0.10	-
870	444193.69	2225023.08	Геодезический метод, 0.10	-
871	444194.40	2225020.45	Геодезический метод, 0.10	-
872	444161.64	2225012.80	Геодезический метод, 0.10	-
873	444160.56	2225016.76	Геодезический метод, 0.10	-
874	444101.06	2225002.58	Геодезический метод, 0.10	-
875	444103.21	2224980.82	Геодезический метод, 0.10	-
876	444105.45	2224978.20	Геодезический метод, 0.10	-
877	444091.47	2224979.53	Геодезический метод, 0.10	-
878	444069.54	2224985.97	Геодезический метод, 0.10	-
879	444041.04	2224998.89	Геодезический метод, 0.10	-
880	444023.29	2225038.86	Геодезический метод, 0.10	-
881	443935.62	2225236.13	Геодезический метод, 0.10	-
882	443962.86	2225245.01	Геодезический метод, 0.10	-
883	444209.46	2225325.26	Геодезический метод, 0.10	-
884	444230.18	2225314.13	Геодезический метод, 0.10	-
885	444256.00	2225323.19	Геодезический метод, 0.10	-
886	444282.69	2225370.10	Геодезический метод, 0.10	-
887	444369.35	2225406.79	Геодезический метод, 0.10	-
888	444456.00	2225443.48	Геодезический метод, 0.10	-
889	444490.84	2225443.98	Геодезический метод, 0.10	-
890	444518.53	2225451.49	Геодезический метод, 0.10	-
891	446245.99	2225097.63	Геодезический метод, 0.10	-
892	446354.69	2225085.96	Геодезический метод, 0.10	-
893	446354.29	2225080.97	Геодезический метод, 0.10	-
894	446345.29	2224971.51	Геодезический метод, 0.10	-
895	446564.73	2224938.20	Геодезический метод, 0.10	-
896	446692.36	2224918.46	Геодезический метод, 0.10	-
897	447037.21	2224865.11	Геодезический метод, 0.10	-
898	447042.27	2224864.33	Геодезический метод, 0.10	-

ОПИСАНИЕ МЕСТОПОЛОЖЕНИЯ ГРАНИЦ

**граница населенного пункта поселок Мурино Всеволожского района
Ленинградской области**

(наименование объекта)

Сведения о местоположении границ объекта

2. Сведения о характерных точках границ объекта

Обозначение характерных точек границ	Координаты, м		Метод определения координат и средняя квадратическая погрешность положения характерной точки (M _t), м	Описание обозначения точки
	X	Y		
1	2	3	4	5
899	447081.72	2224860.31	Геодезический метод, 0.10	-
900	447088.50	2224845.06	Геодезический метод, 0.10	-
901	447084.33	2224803.95	Геодезический метод, 0.10	-
902	447055.53	2224520.23	Геодезический метод, 0.10	-
903	447053.84	2224503.60	Геодезический метод, 0.10	-
904	447014.97	2224120.58	Геодезический метод, 0.10	-
905	446991.14	2223914.35	Геодезический метод, 0.10	-
906	446930.25	2223387.81	Геодезический метод, 0.10	-
907	446973.62	2223388.83	Геодезический метод, 0.10	-
908	447050.78	2223390.64	Геодезический метод, 0.10	-
909	447052.11	2223390.67	Геодезический метод, 0.10	-
910	447058.56	2223370.27	Геодезический метод, 0.10	-
911	447061.05	2223358.18	Геодезический метод, 0.10	-
912	447069.87	2223359.37	Геодезический метод, 0.10	-
913	447072.43	2223351.19	Геодезический метод, 0.10	-
914	447110.72	2223229.24	Геодезический метод, 0.10	-
915	447118.99	2223158.76	Геодезический метод, 0.10	-
916	447123.61	2223160.44	Геодезический метод, 0.10	-
917	447143.23	2223175.04	Геодезический метод, 0.10	-
918	447147.80	2223175.39	Геодезический метод, 0.10	-
919	447154.22	2223177.09	Геодезический метод, 0.10	-
920	447157.41	2223178.75	Геодезический метод, 0.10	-
921	447160.58	2223182.29	Геодезический метод, 0.10	-
922	447163.98	2223188.51	Геодезический метод, 0.10	-
923	447168.46	2223193.40	Геодезический метод, 0.10	-
924	447175.89	2223199.14	Геодезический метод, 0.10	-
925	447185.95	2223208.40	Геодезический метод, 0.10	-
926	447191.81	2223212.24	Геодезический метод, 0.10	-
927	447204.76	2223224.63	Геодезический метод, 0.10	-
928	447207.89	2223230.84	Геодезический метод, 0.10	-

ОПИСАНИЕ МЕСТОПОЛОЖЕНИЯ ГРАНИЦ

**граница населенного пункта поселок Мурино Всеволожского района
Ленинградской области**

(наименование объекта)

Сведения о местоположении границ объекта**2. Сведения о характерных точках границ объекта**

Обозначение характерных точек границ	Координаты, м		Метод определения координат и средняя квадратическая погрешность положения характерной точки (M _t), м	Описание обозначения точки
	X	Y		
1	2	3	4	5
929	447206.21	2223241.24	Геодезический метод, 0.10	-
930	447211.35	2223249.48	Геодезический метод, 0.10	-
931	447222.88	2223251.98	Геодезический метод, 0.10	-
932	447230.38	2223252.36	Геодезический метод, 0.10	-
933	447246.12	2223257.94	Геодезический метод, 0.10	-
934	447258.64	2223261.94	Геодезический метод, 0.10	-
935	447268.23	2223260.64	Геодезический метод, 0.10	-
936	447271.80	2223261.66	Геодезический метод, 0.10	-
937	447274.16	2223263.59	Геодезический метод, 0.10	-
938	447274.08	2223269.10	Геодезический метод, 0.10	-
939	447275.70	2223273.66	Геодезический метод, 0.10	-
940	447278.48	2223279.93	Геодезический метод, 0.10	-
941	447283.86	2223287.17	Геодезический метод, 0.10	-
942	447290.73	2223292.30	Геодезический метод, 0.10	-
943	447292.84	2223295.67	Геодезический метод, 0.10	-
944	447295.66	2223298.58	Геодезический метод, 0.10	-
945	447304.72	2223301.34	Геодезический метод, 0.10	-
946	447312.79	2223305.53	Геодезический метод, 0.10	-
947	447319.64	2223310.89	Геодезический метод, 0.10	-
948	447327.53	2223311.24	Геодезический метод, 0.10	-
949	447333.96	2223313.00	Геодезический метод, 0.10	-
950	447340.35	2223317.64	Геодезический метод, 0.10	-
951	447344.17	2223317.93	Геодезический метод, 0.10	-
952	447348.01	2223317.75	Геодезический метод, 0.10	-
953	447351.89	2223316.95	Геодезический метод, 0.10	-
954	447401.28	2223292.09	Геодезический метод, 0.10	-
955	447416.01	2223287.69	Геодезический метод, 0.10	-
956	447432.78	2223287.52	Геодезический метод, 0.10	-
957	447441.20	2223285.54	Геодезический метод, 0.10	-
958	447441.63	2223283.87	Геодезический метод, 0.10	-

ОПИСАНИЕ МЕСТОПОЛОЖЕНИЯ ГРАНИЦ

**граница населенного пункта поселок Мурино Всеволожского района
Ленинградской области**

(наименование объекта)

Сведения о местоположении границ объекта

2. Сведения о характерных точках границ объекта

Обозначение характерных точек границ	Координаты, м		Метод определения координат и средняя квадратическая погрешность положения характерной точки (M _t), м	Описание обозначения точки
	X	Y		
1	2	3	4	5
959	447438.33	2223280.47	Геодезический метод, 0.10	-
960	447438.39	2223276.70	Геодезический метод, 0.10	-
961	447439.24	2223275.03	Геодезический метод, 0.10	-
962	447461.57	2223267.39	Геодезический метод, 0.10	-
963	447465.39	2223263.47	Геодезический метод, 0.10	-
964	447469.68	2223256.82	Геодезический метод, 0.10	-
965	447475.28	2223246.84	Геодезический метод, 0.10	-
966	447481.26	2223238.97	Геодезический метод, 0.10	-
967	447485.50	2223235.27	Геодезический метод, 0.10	-
968	447495.17	2223232.87	Геодезический метод, 0.10	-
969	447506.91	2223233.05	Геодезический метод, 0.10	-
970	447525.69	2223237.51	Геодезический метод, 0.10	-
971	447536.59	2223238.50	Геодезический метод, 0.10	-
972	447543.29	2223237.76	Геодезический метод, 0.10	-
973	447553.00	2223233.29	Геодезический метод, 0.10	-
974	447567.38	2223224.27	Геодезический метод, 0.10	-
975	447588.62	2223204.26	Геодезический метод, 0.10	-
976	447592.41	2223203.05	Геодезический метод, 0.10	-
977	447630.19	2223199.41	Геодезический метод, 0.10	-
978	447634.83	2223196.97	Геодезический метод, 0.10	-
979	447645.00	2223188.73	Геодезический метод, 0.10	-
980	447659.55	2223167.98	Геодезический метод, 0.10	-
981	447665.18	2223155.07	Геодезический метод, 0.10	-
982	447666.87	2223153.84	Геодезический метод, 0.10	-
983	447669.36	2223155.96	Геодезический метод, 0.10	-
984	447678.97	2223158.20	Геодезический метод, 0.10	-
985	447686.47	2223161.24	Геодезический метод, 0.10	-
986	447692.69	2223166.36	Геодезический метод, 0.10	-
987	447701.80	2223172.78	Геодезический метод, 0.10	-
988	447711.32	2223181.30	Геодезический метод, 0.10	-

ОПИСАНИЕ МЕСТОПОЛОЖЕНИЯ ГРАНИЦ

граница населенного пункта поселок Мурино Всеволожского района
Ленинградской области

(наименование объекта)

Сведения о местоположении границ объекта

2. Сведения о характерных точках границ объекта

Обозначение характерных точек границ	Координаты, м		Метод определения координат и средняя квадратическая погрешность положения характерной точки (M _t), м	Описание обозначения точки
	X	Y		
1	2	3	4	5
989	447719.15	2223190.63	Геодезический метод, 0.10	-
990	447724.86	2223201.61	Геодезический метод, 0.10	-
991	447729.82	2223206.70	Геодезический метод, 0.10	-
992	447735.98	2223214.33	Геодезический метод, 0.10	-
993	447746.34	2223223.28	Геодезический метод, 0.10	-
994	447762.56	2223231.48	Геодезический метод, 0.10	-
995	447764.61	2223235.29	Геодезический метод, 0.10	-
996	447761.65	2223237.75	Геодезический метод, 0.10	-
997	447759.03	2223244.84	Геодезический метод, 0.10	-
998	447759.75	2223252.41	Геодезический метод, 0.10	-
999	447763.05	2223256.22	Геодезический метод, 0.10	-
1000	447768.06	2223257.55	Геодезический метод, 0.10	-
1001	447773.51	2223257.21	Геодезический метод, 0.10	-
1002	447777.25	2223260.20	Геодезический метод, 0.10	-
1003	447779.26	2223265.46	Геодезический метод, 0.10	-
1004	447779.15	2223273.00	Геодезический метод, 0.10	-
1005	447781.58	2223279.33	Геодезический метод, 0.10	-
1006	447786.54	2223284.42	Геодезический метод, 0.10	-
1007	447808.25	2223289.76	Геодезический метод, 0.10	-
1008	447814.48	2223293.62	Геодезический метод, 0.10	-
1009	447822.70	2223304.23	Геодезический метод, 0.10	-
1010	447828.87	2223313.11	Геодезический метод, 0.10	-
1011	447833.02	2223315.68	Геодезический метод, 0.10	-
1012	447838.90	2223314.94	Геодезический метод, 0.10	-
1013	447846.52	2223310.01	Геодезический метод, 0.10	-
1014	447865.94	2223300.23	Геодезический метод, 0.10	-
1015	447917.35	2223280.23	Геодезический метод, 0.10	-
1016	447924.48	2223279.49	Геодезический метод, 0.10	-
1017	447927.38	2223282.05	Геодезический метод, 0.10	-
1018	447932.07	2223286.85	Геодезический метод, 0.10	-

ОПИСАНИЕ МЕСТОПОЛОЖЕНИЯ ГРАНИЦ

граница населенного пункта поселок Мурино Всеволожского района
Ленинградской области

(наименование объекта)

Сведения о местоположении границ объекта

2. Сведения о характерных точках границ объекта

Обозначение характерных точек границ	Координаты, м		Метод определения координат и средняя квадратическая погрешность положения характерной точки (M _t), м	Описание обозначения точки
	X	Y		
1	2	3	4	5
1019	447936.07	2223289.72	Геодезический метод, 0.10	-
1020	447941.94	2223289.81	Геодезический метод, 0.10	-
1021	447954.54	2223287.04	Геодезический метод, 0.10	-
1022	447968.87	2223282.23	Геодезический метод, 0.10	-
1023	447982.36	2223276.13	Геодезический метод, 0.10	-
1024	447993.76	2223270.00	Геодезический метод, 0.10	-
1025	448001.42	2223262.99	Геодезический метод, 0.10	-
1026	448008.79	2223245.29	Геодезический метод, 0.10	-
1027	448011.92	2223231.50	Геодезический метод, 0.10	-
1028	448019.76	2223211.08	Геодезический метод, 0.10	-
1029	448025.04	2223193.98	Геодезический метод, 0.10	-
1030	448027.80	2223176.42	Геодезический метод, 0.10	-
1031	448032.76	2223122.63	Геодезический метод, 0.10	-
1032	448035.36	2223116.81	Геодезический метод, 0.10	-
1033	448039.14	2223116.86	Геодезический метод, 0.10	-
1034	448059.06	2223130.13	Геодезический метод, 0.10	-
1035	448068.14	2223139.90	Геодезический метод, 0.10	-
1036	448084.05	2223140.55	Геодезический метод, 0.10	-
1037	448088.12	2223142.15	Геодезический метод, 0.10	-
1038	448090.73	2223143.17	Геодезический метод, 0.10	-
1039	448091.80	2223143.84	Геодезический метод, 0.10	-
1040	448103.73	2223151.38	Геодезический метод, 0.10	-
1041	448105.59	2223154.70	Геодезический метод, 0.10	-
1042	448106.98	2223160.82	Геодезический метод, 0.10	-
1043	448109.13	2223162.77	Геодезический метод, 0.10	-
1044	448120.45	2223163.62	Геодезический метод, 0.10	-
1045	448130.88	2223165.53	Геодезический метод, 0.10	-
1046	448141.88	2223170.31	Геодезический метод, 0.10	-
1047	448155.48	2223186.63	Геодезический метод, 0.10	-
1048	448164.03	2223233.87	Геодезический метод, 0.10	-

ОПИСАНИЕ МЕСТОПОЛОЖЕНИЯ ГРАНИЦ

**граница населенного пункта поселок Мурино Всеволожского района
Ленинградской области**

(наименование объекта)

Сведения о местоположении границ объекта

2. Сведения о характерных точках границ объекта

Обозначение характерных точек границ	Координаты, м		Метод определения координат и средняя квадратическая погрешность положения характерной точки (M _t), м	Описание обозначения точки
	X	Y		
1	2	3	4	5
1049	448168.14	2223247.24	Геодезический метод, 0.10	-
1050	448170.99	2223266.84	Геодезический метод, 0.10	-
1051	448175.18	2223274.73	Геодезический метод, 0.10	-
1052	448182.96	2223277.97	Геодезический метод, 0.10	-
1053	448191.17	2223278.49	Геодезический метод, 0.10	-
1054	448207.60	2223278.33	Геодезический метод, 0.10	-
1055	448220.10	2223280.86	Геодезический метод, 0.10	-
1056	448265.39	2223295.70	Геодезический метод, 0.10	-
1057	448275.36	2223301.29	Геодезический метод, 0.10	-
1058	448284.57	2223302.68	Геодезический метод, 0.10	-
1059	448294.23	2223300.72	Геодезический метод, 0.10	-
1060	448321.49	2223281.66	Геодезический метод, 0.10	-
1061	448330.43	2223277.56	Геодезический метод, 0.10	-
1062	448346.13	2223276.09	Геодезический метод, 0.10	-
1063	448359.27	2223276.27	Геодезический метод, 0.10	-
1064	448369.85	2223277.26	Геодезический метод, 0.10	-
1065	448388.41	2223283.48	Геодезический метод, 0.10	-
1066	448395.53	2223289.08	Геодезический метод, 0.10	-
1067	448435.49	2223328.12	Геодезический метод, 0.10	-
1068	448443.60	2223339.80	Геодезический метод, 0.10	-
1069	448458.10	2223358.62	Геодезический метод, 0.10	-
1070	448462.92	2223370.23	Геодезический метод, 0.10	-
1071	448462.44	2223376.91	Геодезический метод, 0.10	-
1072	448457.25	2223388.98	Геодезический метод, 0.10	-
1073	448447.42	2223401.42	Геодезический метод, 0.10	-
1074	448442.71	2223409.31	Геодезический метод, 0.10	-
1075	448439.92	2223428.13	Геодезический метод, 0.10	-
1076	448436.48	2223434.37	Геодезический метод, 0.10	-
1077	448433.26	2223436.98	Геодезический метод, 0.10	-
1078	448413.79	2223446.48	Геодезический метод, 0.10	-

ОПИСАНИЕ МЕСТОПОЛОЖЕНИЯ ГРАНИЦ

граница населенного пункта поселок Мурино Всеволожского района
Ленинградской области

(наименование объекта)

Сведения о местоположении границ объекта

2. Сведения о характерных точках границ объекта

Обозначение характерных точек границ	Координаты, м		Метод определения координат и средняя квадратическая погрешность положения характерной точки (M _t), м	Описание обозначения точки
	X	Y		
1	2	3	4	5
1079	448394.13	2223477.72	Геодезический метод, 0.10	-
1080	448401.28	2223515.48	Геодезический метод, 0.10	-
1081	448433.30	2223547.28	Геодезический метод, 0.10	-
1082	448441.54	2223549.14	Геодезический метод, 0.10	-
1083	448471.53	2223427.75	Геодезический метод, 0.10	-
1084	448477.19	2223403.52	Геодезический метод, 0.10	-
1085	448502.70	2223296.71	Геодезический метод, 0.10	-
1086	448512.07	2223249.24	Геодезический метод, 0.10	-
1087	448512.97	2223244.32	Геодезический метод, 0.10	-
1088	448530.40	2223180.70	Геодезический метод, 0.10	-
1089	448533.80	2223169.73	Геодезический метод, 0.10	-
1090	448537.29	2223157.57	Геодезический метод, 0.10	-
1091	448537.82	2223156.47	Геодезический метод, 0.10	-
1092	448558.91	2223112.41	Геодезический метод, 0.10	-
1093	448561.48	2223108.03	Геодезический метод, 0.10	-
1094	448570.68	2223093.80	Геодезический метод, 0.10	-
1095	448580.63	2223076.09	Геодезический метод, 0.10	-
1096	448585.15	2223074.84	Геодезический метод, 0.10	-
1097	448586.57	2223075.70	Геодезический метод, 0.10	-
1098	448609.77	2223089.74	Геодезический метод, 0.10	-
1099	448624.67	2223098.76	Геодезический метод, 0.10	-
1100	448633.28	2223106.99	Геодезический метод, 0.10	-
1101	448649.17	2223117.55	Геодезический метод, 0.10	-
1102	448681.82	2223131.44	Геодезический метод, 0.10	-
1103	448707.65	2223139.02	Геодезический метод, 0.10	-
1104	448749.19	2223153.62	Геодезический метод, 0.10	-
1105	448772.08	2223153.86	Геодезический метод, 0.10	-
1106	448830.53	2223155.27	Геодезический метод, 0.10	-
1107	448836.41	2223155.41	Геодезический метод, 0.10	-
1108	448831.36	2223122.63	Геодезический метод, 0.10	-

ОПИСАНИЕ МЕСТОПОЛОЖЕНИЯ ГРАНИЦ

**граница населенного пункта поселок Мурино Всеволожского района
Ленинградской области**

(наименование объекта)

Сведения о местоположении границ объекта**2. Сведения о характерных точках границ объекта**

Обозначение характерных точек границ	Координаты, м		Метод определения координат и средняя квадратическая погрешность положения характерной точки (Mt), м	Описание обозначения точки
	X	Y		
1	2	3	4	5
1109	448825.75	2223110.79	Геодезический метод, 0.10	-
1110	448823.09	2223095.77	Геодезический метод, 0.10	-
1111	448811.95	2223039.06	Геодезический метод, 0.10	-
1112	448800.01	2222976.43	Геодезический метод, 0.10	-
1113	448793.12	2222940.26	Геодезический метод, 0.10	-
1114	448792.95	2222936.65	Геодезический метод, 0.10	-
1115	448789.76	2222869.61	Геодезический метод, 0.10	-
1116	448795.59	2222867.55	Геодезический метод, 0.10	-
1117	448772.17	2222805.23	Геодезический метод, 0.10	-
1118	448807.63	2222780.62	Геодезический метод, 0.10	-
1119	448820.61	2222773.88	Геодезический метод, 0.10	-
1120	448833.07	2222770.57	Геодезический метод, 0.10	-
1121	448843.27	2222769.43	Геодезический метод, 0.10	-
1122	448857.53	2222769.98	Геодезический метод, 0.10	-
1123	448893.04	2222771.87	Геодезический метод, 0.10	-
1124	448906.00	2222768.54	Геодезический метод, 0.10	-
1125	448924.39	2222761.91	Геодезический метод, 0.10	-
1126	448940.49	2222756.14	Геодезический метод, 0.10	-
1127	448952.69	2222753.76	Геодезический метод, 0.10	-
1128	448963.14	2222753.59	Геодезический метод, 0.10	-
1129	448983.01	2222756.18	Геодезический метод, 0.10	-
1130	449004.86	2222761.13	Геодезический метод, 0.10	-
1131	449019.69	2222762.42	Геодезический метод, 0.10	-
1132	449038.04	2222760.23	Геодезический метод, 0.10	-
1133	449081.41	2222753.59	Геодезический метод, 0.10	-
1134	449093.73	2222748.89	Геодезический метод, 0.10	-
1135	449115.70	2222738.81	Геодезический метод, 0.10	-
1136	449132.46	2222729.36	Геодезический метод, 0.10	-
1137	449143.96	2222721.10	Геодезический метод, 0.10	-
1138	449151.45	2222716.10	Геодезический метод, 0.10	-

ОПИСАНИЕ МЕСТОПОЛОЖЕНИЯ ГРАНИЦ

**граница населенного пункта поселок Мурино Всеволожского района
Ленинградской области**

(наименование объекта)

Сведения о местоположении границ объекта**2. Сведения о характерных точках границ объекта**

Обозначение характерных точек границ	Координаты, м		Метод определения координат и средняя квадратическая погрешность положения характерной точки (M _t), м	Описание обозначения точки
	X	Y		
1	2	3	4	5
1139	449198.04	2222677.97	Геодезический метод, 0.10	-
1140	449218.82	2222674.74	Геодезический метод, 0.10	-
1141	449259.40	2222659.17	Геодезический метод, 0.10	-
1142	449329.12	2222728.81	Геодезический метод, 0.10	-
1143	449333.49	2222789.18	Геодезический метод, 0.10	-
1144	449329.82	2222810.40	Геодезический метод, 0.10	-
1145	449328.45	2222819.51	Геодезический метод, 0.10	-
1146	449323.97	2222852.91	Геодезический метод, 0.10	-
1147	449338.31	2222911.47	Геодезический метод, 0.10	-
1148	449372.80	2222951.01	Геодезический метод, 0.10	-
1149	449413.41	2222969.29	Геодезический метод, 0.10	-
1150	449451.52	2222993.60	Геодезический метод, 0.10	-
1151	449487.30	2223006.31	Геодезический метод, 0.10	-
1152	449544.49	2223037.20	Геодезический метод, 0.10	-
1153	449601.35	2223055.30	Геодезический метод, 0.10	-
1154	449687.19	2223089.53	Геодезический метод, 0.10	-
1155	449727.52	2223147.61	Геодезический метод, 0.10	-
1156	449767.70	2223205.52	Геодезический метод, 0.10	-
1157	449805.30	2223230.08	Геодезический метод, 0.10	-
1158	449846.99	2223236.13	Геодезический метод, 0.10	-
1159	449937.71	2223234.06	Геодезический метод, 0.10	-
1160	449950.79	2223234.84	Геодезический метод, 0.10	-
1161	449965.58	2223235.21	Геодезический метод, 0.10	-
1162	449980.38	2223234.52	Геодезический метод, 0.10	-
1163	449990.87	2223233.42	Геодезический метод, 0.10	-
1164	450014.59	2223228.66	Геодезический метод, 0.10	-
1165	450049.28	2223219.44	Геодезический метод, 0.10	-
1166	450093.15	2223208.55	Геодезический метод, 0.10	-
1167	450133.38	2223200.43	Геодезический метод, 0.10	-
1168	450183.27	2223192.13	Геодезический метод, 0.10	-

ОПИСАНИЕ МЕСТОПОЛОЖЕНИЯ ГРАНИЦ

**граница населенного пункта поселок Мурино Всеволожского района
Ленинградской области**

(наименование объекта)

Сведения о местоположении границ объекта

2. Сведения о характерных точках границ объекта

Обозначение характерных точек границ	Координаты, м		Метод определения координат и средняя квадратическая погрешность положения характерной точки (Мт), м	Описание обозначения точки
	X	Y		
1	2	3	4	5
1169	450241.52	2223184.34	Геодезический метод, 0.10	-
1170	450258.52	2223182.93	Геодезический метод, 0.10	-
1171	450278.33	2223182.68	Геодезический метод, 0.10	-
1172	450296.30	2223183.93	Геодезический метод, 0.10	-
1173	450311.41	2223186.29	Геодезический метод, 0.10	-
1174	450322.65	2223188.59	Геодезический метод, 0.10	-
1175	450340.78	2223193.14	Геодезический метод, 0.10	-
1176	450362.27	2223198.92	Геодезический метод, 0.10	-
1177	450371.72	2223200.86	Геодезический метод, 0.10	-
1178	450382.22	2223202.08	Геодезический метод, 0.10	-
1179	450394.09	2223202.32	Геодезический метод, 0.10	-
1180	450410.99	2223201.17	Геодезический метод, 0.10	-
1181	450447.39	2223196.85	Геодезический метод, 0.10	-
1182	450474.44	2223196.27	Геодезический метод, 0.10	-
1183	450490.04	2223196.70	Геодезический метод, 0.10	-
1184	450497.97	2223197.58	Геодезический метод, 0.10	-
1185	450506.14	2223199.07	Геодезический метод, 0.10	-
1186	450577.81	2223193.09	Геодезический метод, 0.10	-
1187	450581.92	2223193.71	Геодезический метод, 0.10	-
1188	450589.15	2223197.79	Геодезический метод, 0.10	-
1189	450597.47	2223201.20	Геодезический метод, 0.10	-
1190	450609.57	2223196.96	Геодезический метод, 0.10	-
1191	450617.39	2223192.16	Геодезический метод, 0.10	-
1192	450622.31	2223186.61	Геодезический метод, 0.10	-
1193	450623.50	2223184.16	Геодезический метод, 0.10	-
1194	450624.17	2223180.85	Геодезический метод, 0.10	-
1195	450624.42	2223176.60	Геодезический метод, 0.10	-
1196	450624.58	2223176.25	Геодезический метод, 0.10	-
1197	450631.22	2223174.69	Геодезический метод, 0.10	-
1198	450642.92	2223173.16	Геодезический метод, 0.10	-

ОПИСАНИЕ МЕСТОПОЛОЖЕНИЯ ГРАНИЦ

граница населенного пункта поселок Мурино Всеволожского района
Ленинградской области

(наименование объекта)

Сведения о местоположении границ объекта

2. Сведения о характерных точках границ объекта

Обозначение характерных точек границ	Координаты, м		Метод определения координат и средняя квадратическая погрешность положения характерной точки (Mt), м	Описание обозначения точки
	X	Y		
1	2	3	4	5
1199	450662.06	2223171.40	Геодезический метод, 0.10	-
1200	450683.10	2223166.55	Геодезический метод, 0.10	-
1201	450705.36	2223160.17	Геодезический метод, 0.10	-
1202	450725.43	2223156.02	Геодезический метод, 0.10	-
1203	450743.41	2223149.32	Геодезический метод, 0.10	-
1204	450755.64	2223140.04	Геодезический метод, 0.10	-
1205	450761.61	2223131.11	Геодезический метод, 0.10	-
1206	450767.87	2223117.67	Геодезический метод, 0.10	-
1207	450772.68	2223112.95	Геодезический метод, 0.10	-
1208	450801.65	2223095.57	Геодезический метод, 0.10	-
1209	450807.02	2223093.50	Геодезический метод, 0.10	-
1210	450828.27	2223091.01	Геодезический метод, 0.10	-
1211	450834.49	2223089.01	Геодезический метод, 0.10	-
1212	450840.72	2223086.00	Геодезический метод, 0.10	-
1213	450846.27	2223082.36	Геодезический метод, 0.10	-
1214	450848.48	2223082.29	Геодезический метод, 0.10	-
1215	450851.26	2223083.35	Геодезический метод, 0.10	-
1216	450860.90	2223087.66	Геодезический метод, 0.10	-
1217	450867.97	2223082.50	Геодезический метод, 0.10	-
1218	450964.08	2223005.22	Геодезический метод, 0.10	-
1219	451006.30	2222960.10	Геодезический метод, 0.10	-
1220	451023.69	2222935.86	Геодезический метод, 0.10	-
1221	451035.86	2222906.29	Геодезический метод, 0.10	-
1222	451042.18	2222884.75	Геодезический метод, 0.10	-
1223	451043.11	2222876.79	Геодезический метод, 0.10	-
1224	451041.72	2222861.74	Геодезический метод, 0.10	-
1225	451043.48	2222855.62	Геодезический метод, 0.10	-
1226	451064.58	2222823.71	Геодезический метод, 0.10	-
1227	451066.33	2222821.19	Геодезический метод, 0.10	-
1228	451082.19	2222799.26	Геодезический метод, 0.10	-

ОПИСАНИЕ МЕСТОПОЛОЖЕНИЯ ГРАНИЦ

**граница населенного пункта поселок Мурино Всеволожского района
Ленинградской области**

(наименование объекта)

Сведения о местоположении границ объекта**2. Сведения о характерных точках границ объекта**

Обозначение характерных точек границ	Координаты, м		Метод определения координат и средняя квадратическая погрешность положения характерной точки (M _t), м	Описание обозначения точки
	X	Y		
1	2	3	4	5
1229	451108.36	2222754.95	Геодезический метод, 0.10	-
1230	451124.51	2222726.37	Геодезический метод, 0.10	-
274	451160.01	2222685.48	Геодезический метод, 0.10	-
1231	444637.36	2224862.09	Геодезический метод, 0.10	-
1232	444643.48	2224926.43	Геодезический метод, 0.10	-
1233	444648.66	2224993.60	Геодезический метод, 0.10	-
1234	444642.60	2224991.38	Геодезический метод, 0.10	-
1235	444624.31	2224992.74	Геодезический метод, 0.10	-
1236	444525.58	2224997.35	Геодезический метод, 0.10	-
1237	444441.69	2225001.59	Геодезический метод, 0.10	-
1238	444418.10	2225001.70	Геодезический метод, 0.10	-
1239	444403.45	2224996.55	Геодезический метод, 0.10	-
1240	444399.24	2224993.50	Геодезический метод, 0.10	-
1241	444394.33	2224988.18	Геодезический метод, 0.10	-
1242	444390.11	2224981.69	Геодезический метод, 0.10	-
1243	444388.95	2224958.15	Геодезический метод, 0.10	-
1244	444391.35	2224958.04	Геодезический метод, 0.10	-
1245	444390.88	2224950.46	Геодезический метод, 0.10	-
1246	444388.70	2224950.41	Геодезический метод, 0.10	-
1247	444388.66	2224926.15	Геодезический метод, 0.10	-
1248	444389.06	2224910.02	Геодезический метод, 0.10	-
1249	444390.03	2224906.35	Геодезический метод, 0.10	-
1250	444392.02	2224902.51	Геодезический метод, 0.10	-
1251	444398.50	2224883.79	Геодезический метод, 0.10	-
1252	444447.45	2224876.55	Геодезический метод, 0.10	-
1253	444452.08	2224876.52	Геодезический метод, 0.10	-
1254	444523.26	2224869.34	Геодезический метод, 0.10	-
1255	444581.73	2224865.75	Геодезический метод, 0.10	-
1231	444637.36	2224862.09	Геодезический метод, 0.10	-
1256	448469.00	2223583.10	Геодезический метод, 0.10	-

ОПИСАНИЕ МЕСТОПОЛОЖЕНИЯ ГРАНИЦ

**граница населенного пункта поселок Мурино Всеволожского района
Ленинградской области**

(наименование объекта)

Сведения о местоположении границ объекта

2. Сведения о характерных точках границ объекта

Обозначение характерных точек границ	Координаты, м		Метод определения координат и средняя квадратическая погрешность положения характерной точки (M _t), м	Описание обозначения точки
	X	Y		
1	2	3	4	5
1257	448451.52	2223557.79	Геодезический метод, 0.10	-
1258	448453.51	2223552.84	Геодезический метод, 0.10	-
1259	448441.54	2223549.15	Геодезический метод, 0.10	-
1260	448424.16	2223619.54	Геодезический метод, 0.10	-
1261	448461.37	2223663.11	Геодезический метод, 0.10	-
1256	448469.00	2223583.10	Геодезический метод, 0.10	-
1262	448308.33	2223585.05	Геодезический метод, 0.10	-
1263	448288.27	2223551.86	Геодезический метод, 0.10	-
1264	448263.94	2223528.58	Геодезический метод, 0.10	-
1265	448195.44	2223519.24	Геодезический метод, 0.10	-
1266	448052.47	2223499.72	Геодезический метод, 0.10	-
1267	448052.15	2223501.79	Геодезический метод, 0.10	-
1268	448049.97	2223501.51	Геодезический метод, 0.10	-
1269	448012.31	2223496.27	Геодезический метод, 0.10	-
1270	447946.54	2223487.15	Геодезический метод, 0.10	-
1271	447946.01	2223490.67	Геодезический метод, 0.10	-
1272	447903.56	2223484.86	Геодезический метод, 0.10	-
1273	447889.48	2223483.09	Геодезический метод, 0.10	-
1274	447859.22	2223479.25	Геодезический метод, 0.10	-
1275	447840.31	2223584.13	Геодезический метод, 0.10	-
1276	447869.36	2223588.39	Геодезический метод, 0.10	-
1277	447913.88	2223594.92	Геодезический метод, 0.10	-
1278	447930.71	2223597.39	Геодезический метод, 0.10	-
1279	447933.05	2223579.17	Геодезический метод, 0.10	-
1280	447963.07	2223582.15	Геодезический метод, 0.10	-
1281	447989.53	2223584.77	Геодезический метод, 0.10	-
1282	448034.31	2223589.23	Геодезический метод, 0.10	-
1283	448038.06	2223590.99	Геодезический метод, 0.10	-
1284	448021.21	2223613.53	Геодезический метод, 0.10	-
1285	448068.01	2223641.03	Геодезический метод, 0.10	-

ОПИСАНИЕ МЕСТОПОЛОЖЕНИЯ ГРАНИЦ

**граница населенного пункта поселок Мурино Всеволожского района
Ленинградской области**

(наименование объекта)

Сведения о местоположении границ объекта

2. Сведения о характерных точках границ объекта

Обозначение характерных точек границ	Координаты, м		Метод определения координат и средняя квадратическая погрешность положения характерной точки (M _t), м	Описание обозначения точки
	X	Y		
1	2	3	4	5
1286	448109.32	2223665.32	Геодезический метод, 0.10	-
1287	448109.69	2223665.53	Геодезический метод, 0.10	-
1288	448138.50	2223682.47	Геодезический метод, 0.10	-
1289	448253.93	2223676.70	Геодезический метод, 0.10	-
1262	448308.33	2223585.05	Геодезический метод, 0.10	-
1290	447716.62	2223460.78	Геодезический метод, 0.10	-
1291	447648.07	2223451.17	Геодезический метод, 0.10	-
1292	447645.71	2223464.61	Геодезический метод, 0.10	-
1293	447643.26	2223480.17	Геодезический метод, 0.10	-
1294	447640.83	2223495.50	Геодезический метод, 0.10	-
1295	447648.15	2223496.33	Геодезический метод, 0.10	-
1296	447647.35	2223504.72	Геодезический метод, 0.10	-
1297	447639.49	2223504.10	Геодезический метод, 0.10	-
1298	447639.05	2223507.04	Геодезический метод, 0.10	-
1299	447658.44	2223510.11	Геодезический метод, 0.10	-
1300	447660.26	2223499.79	Геодезический метод, 0.10	-
1301	447710.89	2223506.94	Геодезический метод, 0.10	-
1290	447716.62	2223460.78	Геодезический метод, 0.10	-
1302	447443.57	2224447.67	Геодезический метод, 0.10	-
1303	447221.88	2224474.75	Геодезический метод, 0.10	-
1304	447169.15	2224490.18	Геодезический метод, 0.10	-
1305	447175.75	2224790.84	Геодезический метод, 0.10	-
1306	447367.56	2224763.28	Геодезический метод, 0.10	-
1307	447381.24	2224807.12	Геодезический метод, 0.10	-
1308	447401.79	2224804.45	Геодезический метод, 0.10	-
1309	447401.69	2224758.73	Геодезический метод, 0.10	-
1310	447482.68	2224747.25	Геодезический метод, 0.10	-
1302	447443.57	2224447.67	Геодезический метод, 0.10	-
1311	447380.62	2224782.39	Геодезический метод, 0.10	-
1312	447389.12	2224780.97	Геодезический метод, 0.10	-

ОПИСАНИЕ МЕСТОПОЛОЖЕНИЯ ГРАНИЦ

**граница населенного пункта поселок Мурино Всеволожского района
Ленинградской области**

(наименование объекта)

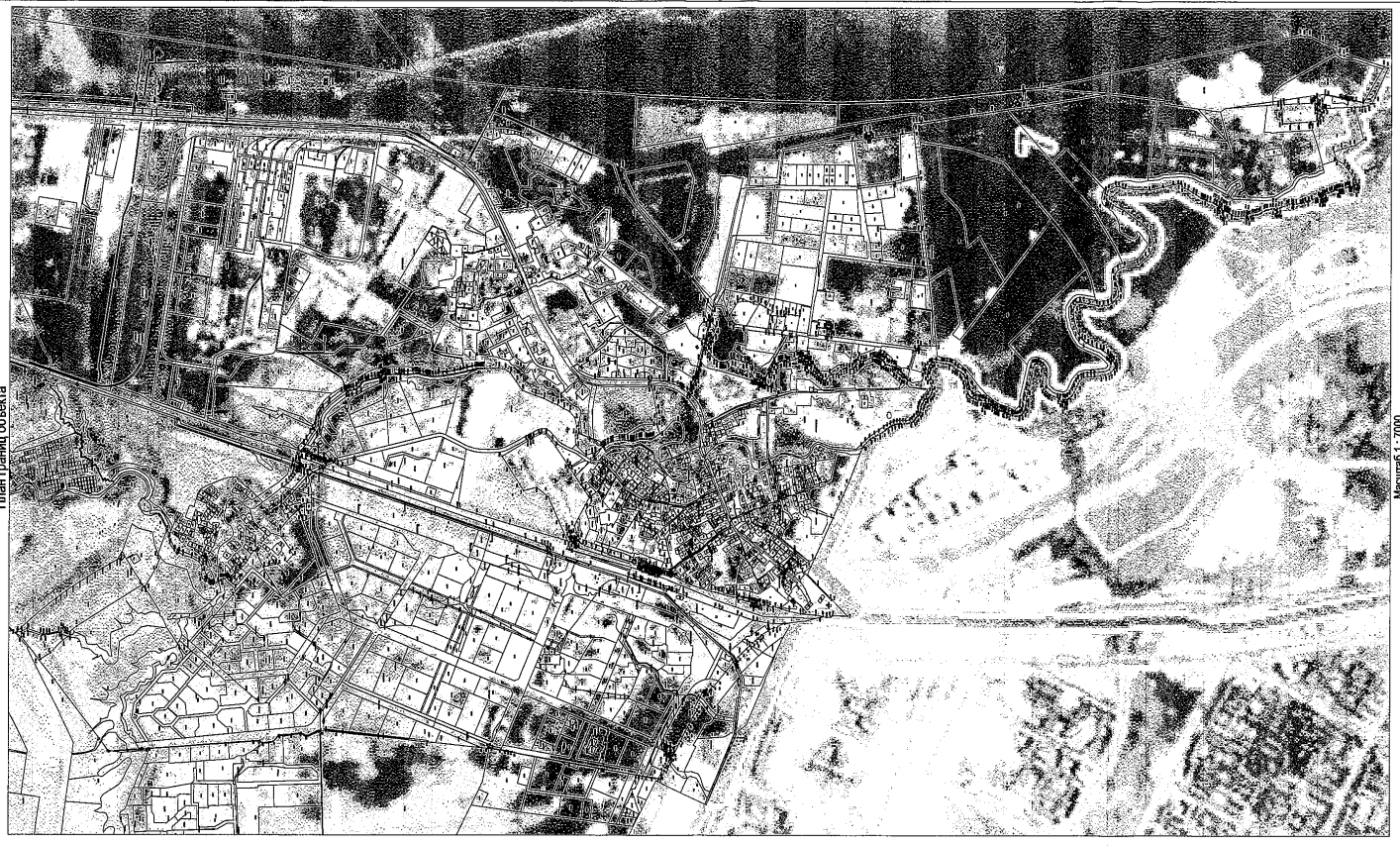
Сведения о местоположении границ объекта**2. Сведения о характерных точках границ объекта**

Обозначение характерных точек границ	Координаты, м		Метод определения координат и средняя квадратическая погрешность положения характерной точки (M _t), м	Описание обозначения точки
	X	Y		
1	2	3	4	5
1313	447387.87	2224773.63	Геодезический метод, 0.10	-
1314	447379.25	2224775.10	Геодезический метод, 0.10	-
1311	447380.62	2224782.39	Геодезический метод, 0.10	-
1315	447293.59	2223953.62	Геодезический метод, 0.10	-
1316	447084.90	2223926.32	Геодезический метод, 0.10	-
1317	447011.52	2223916.71	Геодезический метод, 0.10	-
1318	447037.12	2224144.94	Геодезический метод, 0.10	-
1319	447040.93	2224145.21	Геодезический метод, 0.10	-
1320	447307.35	2224163.94	Геодезический метод, 0.10	-
1321	447300.95	2224066.14	Геодезический метод, 0.10	-
1315	447293.59	2223953.62	Геодезический метод, 0.10	-

3. Сведения о характерных точках части (частей) границы объекта

Обозначение характерных точек границ	Координаты, м		Метод определения координат и средняя квадратическая погрешность положения характерной точки (M _t), м	Описание обозначения точки
	X	Y		
1	2	3	4	5
-	-	-	-	-

ОПИСАНИЕ МЕСТОПОЛОЖЕНИЯ ГРАНИЦ
граница населенного пункта Мурино Всеволожского района Ленинградской области
План границ объекта



Используемые условные знаки и обозначения:

- граница объекта
- граница земельного участка
- граница земельного участка (в соответствии с ЕГРН)
- кадастровый номер участка
- кадастровый номер здания

Масштаб 1 : 7000

19

— кадастровый номер земельного участка, сведения о котором внесены в ЕГРН
— кадастровый номер здания



ФОРМА
текстового описания местоположения границ
населенных пунктов, территориальных зон

Прохождение границы		Описание прохождения границы
от точки	до точки	
1	2	3
1	2	Часть границы проходит по контуру луга
2	3	Часть границы проходит по контуру луга
3	4	Часть границы проходит по контуру луга
4	5	Часть границы проходит по контуру луга
5	6	Часть границы проходит по контуру луга
6	7	Часть границы проходит по контуру луга
7	8	Часть границы проходит вдоль дороги
8	9	Часть границы проходит вдоль дороги
9	10	Часть границы проходит вдоль дороги
10	11	Часть границы проходит вдоль дороги
11	12	Часть границы проходит вдоль дороги
12	13	Часть границы проходит вдоль дороги
13	14	Часть границы проходит вдоль дороги
14	15	Часть границы проходит вдоль дороги
15	16	Часть границы проходит вдоль дороги
16	17	Часть границы проходит вдоль дороги
17	18	Часть границы проходит вдоль дороги
18	19	Часть границы проходит вдоль дороги
19	20	Часть границы проходит вдоль дороги
20	21	Часть границы проходит вдоль дороги
21	22	Часть границы проходит вдоль дороги
22	23	Часть границы проходит вдоль дороги
23	24	Часть границы проходит вдоль дороги
24	25	Часть границы проходит вдоль дороги
25	26	Часть границы проходит вдоль дороги
26	27	Часть границы проходит вдоль дороги
27	28	Часть границы проходит вдоль дороги
28	29	Часть границы проходит вдоль дороги
29	30	Часть границы проходит вдоль дороги
30	31	Часть границы проходит вдоль дороги
31	32	Часть границы проходит вдоль дороги
32	33	Часть границы проходит вдоль дороги
33	34	Часть границы проходит вдоль дороги
34	35	Часть границы проходит вдоль дороги
35	36	Часть границы проходит вдоль дороги
36	37	Часть границы проходит вдоль дороги

ФОРМА**текстового описания местоположения границ
населенных пунктов, территориальных зон**

Прохождение границы		Описание прохождения границы
от точки	до точки	
1	2	3
37	38	Часть границы проходит вдоль дороги
38	39	Часть границы проходит вдоль дороги
39	40	Часть границы проходит вдоль дороги
40	41	Часть границы проходит вдоль дороги
41	42	Часть границы проходит вдоль дороги
42	43	Часть границы проходит вдоль дороги
43	44	Часть границы проходит вдоль дороги
44	45	Часть границы проходит вдоль дороги
45	46	Часть границы проходит вдоль застроенной территории
46	47	Часть границы проходит вдоль застроенной территории
47	48	Часть границы проходит вдоль застроенной территории
48	49	Часть границы проходит вдоль застроенной территории
49	50	Часть границы проходит вдоль застроенной территории
50	51	Часть границы проходит вдоль застроенной территории
51	52	Часть границы проходит вдоль застроенной территории
52	53	Часть границы проходит вдоль застроенной территории
53	54	Часть границы проходит вдоль застроенной территории
54	55	Часть границы проходит вдоль застроенной территории
55	56	Часть границы проходит вдоль застроенной территории
56	57	Часть границы проходит вдоль застроенной территории
57	58	Часть границы проходит вдоль застроенной территории
58	59	Часть границы проходит вдоль застроенной территории
59	60	Часть границы проходит вдоль застроенной территории
60	61	Часть границы проходит вдоль застроенной территории
61	62	Часть границы проходит вдоль застроенной территории
62	63	Часть границы проходит вдоль застроенной территории
63	64	Часть границы проходит вдоль застроенной территории
64	65	Часть границы проходит вдоль застроенной территории
65	66	Часть границы проходит вдоль застроенной территории
66	67	Часть границы проходит вдоль застроенной территории
67	68	Часть границы проходит вдоль застроенной территории
68	69	Часть границы проходит вдоль застроенной территории
69	70	Часть границы проходит вдоль застроенной территории
70	71	Часть границы проходит вдоль застроенной территории
71	72	Часть границы проходит вдоль застроенной территории
72	73	Часть границы проходит вдоль застроенной территории

ФОРМА
текстового описания местоположения границ
населенных пунктов, территориальных зон

Прохождение границы		Описание прохождения границы
от точки	до точки	
1	2	3
73	74	Часть границы проходит вдоль застроенной территории
74	75	Часть границы проходит вдоль застроенной территории
75	76	Часть границы проходит вдоль застроенной территории
76	77	Часть границы проходит вдоль застроенной территории
77	78	Часть границы проходит вдоль застроенной территории
78	79	Часть границы проходит вдоль застроенной территории
79	80	Часть границы проходит вдоль застроенной территории
80	81	Часть границы проходит вдоль застроенной территории
81	82	Часть границы проходит вдоль застроенной территории
82	83	Часть границы проходит вдоль застроенной территории
83	84	Часть границы проходит вдоль застроенной территории
84	85	Часть границы проходит вдоль застроенной территории
85	86	Часть границы проходит вдоль застроенной территории
86	87	Часть границы проходит вдоль застроенной территории
87	88	Часть границы проходит вдоль застроенной территории
88	89	Часть границы проходит вдоль застроенной территории
89	90	Часть границы проходит вдоль застроенной территории
90	91	Часть границы проходит вдоль застроенной территории
91	92	Часть границы проходит вдоль застроенной территории
92	93	Часть границы проходит вдоль застроенной территории
93	94	Часть границы проходит вдоль застроенной территории
94	95	Часть границы проходит вдоль застроенной территории
95	96	Часть границы проходит вдоль застроенной территории
96	97	Часть границы проходит вдоль застроенной территории
97	98	Часть границы проходит вдоль застроенной территории
98	99	Часть границы проходит вдоль застроенной территории
99	100	Часть границы проходит вдоль застроенной территории
100	101	Часть границы проходит вдоль застроенной территории
101	102	Часть границы проходит вдоль застроенной территории
102	103	Часть границы проходит вдоль застроенной территории
103	104	Часть границы проходит вдоль застроенной территории
104	105	Часть границы проходит вдоль застроенной территории
105	106	Часть границы проходит вдоль застроенной территории
106	107	Часть границы проходит вдоль застроенной территории
107	108	Часть границы проходит вдоль дороги
108	109	Часть границы проходит вдоль дороги

ФОРМА
текстового описания местоположения границ
населенных пунктов, территориальных зон

Прохождение границы		Описание прохождения границы
от точки	до точки	
1	2	3
109	110	Часть границы проходит вдоль дороги
110	111	Часть границы проходит вдоль дороги
111	112	Часть границы проходит вдоль дороги
112	113	Часть границы проходит вдоль дороги
113	114	Часть границы проходит вдоль дороги
114	115	Часть границы проходит вдоль дороги
115	116	Часть границы проходит вдоль дороги
116	117	Часть границы проходит вдоль дороги
117	118	Часть границы проходит вдоль дороги
118	119	Часть границы проходит вдоль дороги
119	120	Часть границы проходит вдоль дороги
120	121	Часть границы проходит вдоль дороги
121	122	Часть границы проходит вдоль дороги
122	123	Часть границы проходит вдоль дороги
123	124	Часть границы проходит вдоль дороги
124	125	Часть границы проходит вдоль дороги
125	126	Часть границы проходит вдоль дороги
126	127	Часть границы проходит вдоль дороги
127	128	Часть границы проходит вдоль дороги
128	129	Часть границы проходит вдоль дороги
129	130	Часть границы проходит вдоль дороги
130	131	Часть границы проходит вдоль дороги
131	132	Часть границы проходит вдоль дороги
132	133	Часть границы проходит вдоль дороги
133	134	Часть границы проходит вдоль дороги
134	135	Часть границы проходит вдоль дороги
135	136	Часть границы проходит вдоль дороги
136	137	Часть границы проходит вдоль дороги
137	138	Часть границы проходит вдоль дороги
138	139	Часть границы проходит вдоль дороги
139	140	Часть границы проходит вдоль дороги
140	141	Часть границы проходит вдоль дороги
141	142	Часть границы проходит вдоль дороги
142	143	Часть границы проходит вдоль дороги
143	144	Часть границы проходит вдоль дороги
144	145	Часть границы проходит вдоль дороги

ФОРМА
текстового описания местоположения границ
населенных пунктов, территориальных зон

Прохождение границы		Описание прохождения границы
от точки	до точки	
1	2	3
145	146	Часть границы проходит вдоль дороги
146	147	Часть границы проходит вдоль дороги
147	148	Часть границы проходит вдоль дороги
148	149	Часть границы проходит вдоль дороги
149	150	Часть границы проходит вдоль дороги
150	151	Часть границы проходит вдоль дороги
151	152	Часть границы проходит вдоль дороги
152	153	Часть границы проходит вдоль дороги
153	154	Часть границы проходит вдоль дороги
154	155	Часть границы проходит вдоль дороги
155	156	Часть границы проходит вдоль дороги
156	157	Часть границы проходит вдоль дороги
157	158	Часть границы проходит вдоль дороги
158	159	Часть границы проходит вдоль дороги
159	160	Часть границы проходит вдоль дороги
160	161	Часть границы проходит вдоль дороги
161	162	Часть границы проходит вдоль дороги
162	163	Часть границы проходит вдоль дороги
163	164	Часть границы проходит вдоль дороги
164	165	Часть границы проходит вдоль дороги
165	166	Часть границы проходит вдоль дороги
166	167	Часть границы проходит вдоль дороги
167	168	Часть границы проходит вдоль дороги
168	169	Часть границы проходит вдоль дороги
169	170	Часть границы проходит вдоль контура пашни
170	171	Часть границы проходит вдоль контура пашни
171	172	Часть границы проходит вдоль контура пашни
172	173	Часть границы проходит вдоль контура пашни
173	174	Часть границы проходит вдоль контура пашни
174	175	Часть границы проходит вдоль контура пашни
175	176	Часть границы проходит вдоль контура пашни
176	177	Часть границы проходит вдоль контура пашни
177	178	Часть границы проходит вдоль контура пашни
178	179	Часть границы проходит вдоль контура пашни
179	180	Часть границы проходит вдоль контура пашни
180	181	Часть границы проходит вдоль контура пашни

ФОРМА
текстового описания местоположения границ
населенных пунктов, территориальных зон

Прохождение границы		Описание прохождения границы
от точки	до точки	
1	2	3
181	182	Часть границы проходит вдоль контура пашни
182	183	Часть границы проходит вдоль контура пашни
183	184	Часть границы проходит вдоль контура пашни
184	185	Часть границы проходит вдоль контура пашни
185	186	Часть границы проходит вдоль контура пашни
186	187	Часть границы проходит вдоль контура пашни
187	188	Часть границы проходит вдоль контура пашни
188	189	Часть границы проходит вдоль контура пашни
189	190	Часть границы проходит вдоль контура пашни
190	191	Часть границы проходит вдоль контура пашни
191	192	Часть границы проходит вдоль контура пашни
192	193	Часть границы проходит вдоль контура пашни
193	194	Часть границы проходит вдоль контура пашни
194	195	Часть границы проходит вдоль контура пашни
195	196	Часть границы проходит вдоль контура пашни
196	197	Часть границы проходит вдоль контура пашни
197	198	Часть границы проходит вдоль контура пашни
198	199	Часть границы проходит вдоль контура пашни
199	200	Часть границы проходит вдоль контура пашни
200	201	Часть границы проходит вдоль контура пашни
201	202	Часть границы проходит вдоль контура пашни
202	203	Часть границы проходит вдоль контура пашни
203	204	Часть границы проходит вдоль контура пашни
204	205	Часть границы проходит вдоль контура пашни
205	206	Часть границы проходит вдоль контура пашни
206	207	Часть границы проходит вдоль контура пашни
207	208	Часть границы проходит вдоль контура пашни
208	209	Часть границы проходит вдоль контура пашни
209	210	Часть границы проходит вдоль контура пашни
210	211	Часть границы проходит вдоль контура пашни
211	212	Часть границы проходит вдоль контура пашни
212	213	Часть границы проходит вдоль контура пашни
213	214	Часть границы проходит вдоль контура пашни
214	215	Часть границы проходит вдоль контура пашни
215	216	Часть границы проходит вдоль контура пашни
216	217	Часть границы проходит вдоль контура пашни

ФОРМА
текстового описания местоположения границ
населенных пунктов, территориальных зон

Прохождение границы		Описание прохождения границы
от точки	до точки	
1	2	3
217	218	Часть границы проходит вдоль контура пашни
218	219	Часть границы проходит вдоль контура пашни
219	220	Часть границы проходит вдоль контура пашни
220	221	Часть границы проходит вдоль контура пашни
221	222	Часть границы проходит вдоль контура пашни
222	223	Часть границы проходит вдоль контура пашни
223	224	Часть границы проходит вдоль контура пашни
224	225	Часть границы проходит вдоль контура пашни
225	226	Часть границы проходит вдоль контура пашни
226	227	Часть границы проходит вдоль контура пашни
227	228	Часть границы проходит вдоль контура пашни
228	229	Часть границы проходит вдоль контура пашни
229	230	Часть границы проходит вдоль контура пашни
230	231	Часть границы проходит вдоль контура пашни
231	232	Часть границы проходит вдоль контура пашни
232	233	Часть границы проходит вдоль контура пашни
233	234	Часть границы проходит вдоль контура пашни
234	235	Часть границы проходит вдоль контура пашни
235	236	Часть границы проходит вдоль контура пашни
236	237	Часть границы проходит вдоль контура пашни
237	238	Часть границы проходит вдоль контура пашни
238	239	Часть границы проходит вдоль контура пашни
239	240	Часть границы проходит вдоль контура пашни
240	241	Часть границы проходит вдоль контура пашни
241	242	Часть границы проходит вдоль контура пашни
242	243	Часть границы проходит вдоль контура пашни
243	244	Часть границы проходит вдоль контура пашни
244	245	Часть границы проходит вдоль контура пашни
245	246	Часть границы проходит вдоль контура пашни
246	247	Часть границы проходит вдоль контура пашни
247	248	Часть границы проходит вдоль контура пашни
248	249	Часть границы проходит вдоль контура пашни
249	250	Часть границы проходит вдоль контура пашни
250	251	Часть границы проходит вдоль контура пашни
251	252	Часть границы проходит вдоль контура пашни
252	253	Часть границы проходит вдоль контура пашни

ФОРМА
текстового описания местоположения границ
населенных пунктов, территориальных зон

Прохождение границы		Описание прохождения границы
от точки	до точки	
1	2	3
253	254	Часть границы проходит вдоль контура пашни
254	255	Часть границы проходит вдоль контура пашни
255	256	Часть границы проходит вдоль контура пашни
256	257	Часть границы проходит вдоль контура пашни
257	258	Часть границы проходит вдоль контура пашни
258	259	Часть границы проходит вдоль контура пашни
259	260	Часть границы проходит вдоль контура пашни
260	261	Часть границы проходит вдоль контура пашни
261	262	Часть границы проходит вдоль контура пашни
262	263	Часть границы проходит вдоль контура пашни
263	264	Часть границы проходит вдоль контура пашни
264	265	Часть границы проходит вдоль контура пашни
265	266	Часть границы проходит вдоль контура пашни
266	267	Часть границы проходит вдоль контура пашни
267	268	Часть границы проходит вдоль контура пашни
268	269	Часть границы проходит вдоль контура пашни
269	270	Часть границы проходит вдоль контура пашни
270	271	Часть границы проходит вдоль контура пашни
271	272	Часть границы проходит вдоль контура пашни
272	273	Часть границы проходит вдоль контура пашни
273	1	Часть границы проходит вдоль контура пашни
274	275	Часть границы проходит вдоль дороги
275	276	Часть границы проходит вдоль дороги
276	277	Часть границы проходит вдоль дороги
277	278	Часть границы проходит вдоль дороги
278	279	Часть границы проходит вдоль дороги
279	280	Часть границы проходит вдоль дороги
280	281	Часть границы проходит вдоль дороги
281	282	Часть границы проходит вдоль дороги
282	283	Часть границы проходит вдоль дороги
283	284	Часть границы проходит вдоль дороги
284	285	Часть границы проходит вдоль дороги
285	286	Часть границы проходит вдоль дороги
286	287	Часть границы проходит вдоль дороги
287	288	Часть границы проходит вдоль дороги
288	289	Часть границы проходит вдоль дороги

ФОРМА
текстового описания местоположения границ
населенных пунктов, территориальных зон

Прохождение границы		Описание прохождения границы
от точки	до точки	
1	2	3
289	290	Часть границы проходит вдоль дороги
290	291	Часть границы проходит вдоль дороги
291	292	Часть границы проходит вдоль дороги
292	293	Часть границы проходит вдоль дороги
293	294	Часть границы проходит вдоль дороги
294	295	Часть границы проходит вдоль дороги
295	296	Часть границы проходит вдоль дороги
296	297	Часть границы проходит вдоль дороги
297	298	Часть границы проходит вдоль дороги
298	299	Часть границы проходит вдоль дороги
299	300	Часть границы проходит вдоль дороги
300	301	Часть границы проходит вдоль дороги
301	302	Часть границы проходит вдоль дороги
302	303	Часть границы проходит вдоль дороги
303	304	Часть границы проходит вдоль дороги
304	305	Часть границы проходит вдоль дороги
305	306	Часть границы проходит вдоль дороги
306	307	Часть границы проходит вдоль дороги
307	308	Часть границы проходит вдоль дороги
308	309	Часть границы проходит вдоль дороги
309	310	Часть границы проходит вдоль дороги
310	311	Часть границы проходит вдоль дороги
311	312	Часть границы проходит вдоль дороги
312	313	Часть границы проходит вдоль дороги
313	314	Часть границы проходит вдоль дороги
314	315	Часть границы проходит вдоль дороги
315	316	Часть границы проходит вдоль дороги
316	317	Часть границы проходит вдоль дороги
317	318	Часть границы проходит вдоль дороги
318	319	Часть границы проходит вдоль дороги
319	320	Часть границы проходит вдоль дороги
320	321	Часть границы проходит вдоль дороги
321	322	Часть границы проходит вдоль дороги
322	323	Часть границы проходит вдоль дороги
323	324	Часть границы проходит вдоль дороги
324	325	Часть границы проходит вдоль дороги

ФОРМА
текстового описания местоположения границ
населенных пунктов, территориальных зон

Прохождение границы		Описание прохождения границы
от точки	до точки	
1	2	3
325	326	Часть границы проходит вдоль дороги
326	327	Часть границы проходит вдоль дороги
327	328	Часть границы проходит вдоль дороги
328	329	Часть границы проходит вдоль дороги
329	330	Часть границы проходит вдоль дороги
330	331	Часть границы проходит вдоль дороги
331	332	Часть границы проходит вдоль дороги
332	333	Часть границы проходит вдоль дороги
333	334	Часть границы проходит вдоль дороги
334	335	Часть границы проходит вдоль дороги
335	336	Часть границы проходит вдоль дороги
336	337	Часть границы проходит вдоль дороги
337	338	Часть границы проходит вдоль дороги
338	339	Часть границы проходит вдоль дороги
339	340	Часть границы проходит вдоль дороги
340	341	Часть границы проходит вдоль дороги
341	342	Часть границы проходит вдоль дороги
342	343	Часть границы проходит вдоль дороги
343	344	Часть границы проходит вдоль дороги
344	345	Часть границы проходит вдоль дороги
345	346	Часть границы проходит вдоль дороги
346	347	Часть границы проходит вдоль дороги
347	348	Часть границы проходит вдоль дороги
348	349	Часть границы проходит вдоль дороги
349	350	Часть границы проходит вдоль дороги
350	351	Часть границы проходит вдоль дороги
351	352	Часть границы проходит вдоль дороги
352	353	Часть границы проходит вдоль дороги
353	354	Часть границы проходит вдоль дороги
354	355	Часть границы проходит вдоль дороги
355	356	Часть границы проходит вдоль дороги
356	357	Часть границы проходит вдоль дороги
357	358	Часть границы проходит вдоль дороги
358	359	Часть границы проходит вдоль дороги
359	360	Часть границы проходит вдоль дороги
360	361	Часть границы проходит вдоль дороги

ФОРМА
текстового описания местоположения границ
населенных пунктов, территориальных зон

Прохождение границы		Описание прохождения границы
от точки	до точки	
1	2	3
361	362	Часть границы проходит вдоль дороги
362	363	Часть границы проходит вдоль дороги
363	364	Часть границы проходит вдоль дороги
364	365	Часть границы проходит вдоль дороги
365	366	Часть границы проходит вдоль дороги
366	367	Часть границы проходит вдоль дороги
367	368	Часть границы проходит вдоль дороги
368	369	Часть границы проходит вдоль дороги
369	370	Часть границы проходит вдоль дороги
370	371	Часть границы проходит вдоль дороги
371	372	Часть границы проходит вдоль дороги
372	373	Часть границы проходит вдоль дороги
373	374	Часть границы проходит вдоль дороги
374	375	Часть границы проходит вдоль дороги
375	376	Часть границы проходит вдоль дороги
376	377	Часть границы проходит вдоль дороги
377	378	Часть границы проходит вдоль дороги
378	379	Часть границы проходит вдоль дороги
379	380	Часть границы проходит вдоль дороги
380	381	Часть границы проходит вдоль дороги
381	382	Часть границы проходит вдоль дороги
382	383	Часть границы проходит вдоль дороги
383	384	Часть границы проходит вдоль дороги
384	385	Часть границы проходит вдоль дороги
385	386	Часть границы проходит вдоль дороги
386	387	Часть границы проходит вдоль дороги
387	388	Часть границы проходит вдоль дороги
388	389	Часть границы проходит вдоль дороги
389	390	Часть границы проходит вдоль дороги
390	391	Часть границы проходит вдоль дороги
391	392	Часть границы проходит вдоль дороги
392	393	Часть границы проходит вдоль дороги
393	394	Часть границы проходит вдоль дороги
394	395	Часть границы проходит вдоль дороги
395	396	Часть границы проходит вдоль дороги
396	397	Часть границы проходит вдоль дороги

ФОРМА
текстового описания местоположения границ
населенных пунктов, территориальных зон

Прохождение границы		Описание прохождения границы
от точки	до точки	
1	2	3
397	398	Часть границы проходит вдоль дороги
398	399	Часть границы проходит вдоль дороги
399	400	Часть границы проходит вдоль дороги
400	401	Часть границы проходит вдоль дороги
401	402	Часть границы проходит вдоль дороги
402	403	Часть границы проходит вдоль дороги
403	404	Часть границы проходит вдоль дороги
404	405	Часть границы проходит вдоль дороги
405	406	Часть границы проходит вдоль дороги
406	407	Часть границы проходит вдоль дороги
407	408	Часть границы проходит вдоль дороги
408	409	Часть границы проходит вдоль дороги
409	410	Часть границы проходит вдоль дороги
410	411	Часть границы проходит вдоль дороги
411	412	Часть границы проходит вдоль дороги
412	413	Часть границы проходит вдоль дороги
413	414	Часть границы проходит вдоль дороги
414	415	Часть границы проходит вдоль дороги
415	416	Часть границы проходит вдоль дороги
416	417	Часть границы проходит вдоль дороги
417	418	Часть границы проходит вдоль дороги
418	419	Часть границы проходит вдоль дороги
419	420	Часть границы проходит вдоль дороги
420	421	Часть границы проходит вдоль дороги
421	422	Часть границы проходит вдоль дороги
422	423	Часть границы проходит вдоль дороги
423	424	Часть границы проходит вдоль дороги
424	425	Часть границы проходит вдоль дороги
425	426	Часть границы проходит вдоль дороги
426	427	Часть границы проходит вдоль дороги
427	428	Часть границы проходит вдоль дороги
428	429	Часть границы проходит вдоль дороги
429	430	Часть границы проходит вдоль дороги
430	431	Часть границы проходит вдоль дороги
431	432	Часть границы проходит вдоль дороги
432	433	Часть границы проходит вдоль дороги

ФОРМА
текстового описания местоположения границ
населенных пунктов, территориальных зон

Прохождение границы		Описание прохождения границы
от точки	до точки	
1	2	3
433	434	Часть границы проходит вдоль дороги
434	435	Часть границы проходит вдоль дороги
435	436	Часть границы проходит вдоль дороги
436	437	Часть границы проходит вдоль дороги
437	438	Часть границы проходит вдоль дороги
438	439	Часть границы проходит вдоль дороги
439	440	Часть границы проходит вдоль дороги
440	441	Часть границы проходит вдоль дороги
441	442	Часть границы проходит вдоль дороги
442	443	Часть границы проходит вдоль дороги
443	444	Часть границы проходит вдоль дороги
444	445	Часть границы проходит вдоль дороги
445	446	Часть границы проходит вдоль дороги
446	447	Часть границы проходит вдоль дороги
447	448	Часть границы проходит вдоль дороги
448	449	Часть границы проходит вдоль дороги
449	450	Часть границы проходит вдоль дороги
450	451	Часть границы проходит вдоль дороги
451	452	Часть границы проходит вдоль дороги
452	453	Часть границы проходит вдоль дороги
453	454	Часть границы проходит вдоль р.Охта
454	455	Часть границы проходит вдоль р.Охта
455	456	Часть границы проходит вдоль р.Охта
456	457	Часть границы проходит вдоль р.Охта
457	458	Часть границы проходит вдоль р.Охта
458	459	Часть границы проходит вдоль р.Охта
459	460	Часть границы проходит вдоль р.Охта
460	461	Часть границы проходит вдоль р.Охта
461	462	Часть границы проходит вдоль р.Охта
462	463	Часть границы проходит вдоль р.Охта
463	464	Часть границы проходит вдоль р.Охта
464	465	Часть границы проходит вдоль р.Охта
465	466	Часть границы проходит вдоль р.Охта
466	467	Часть границы проходит вдоль р.Охта
467	468	Часть границы проходит вдоль р.Охта
468	469	Часть границы проходит вдоль р.Охта

ФОРМА
текстового описания местоположения границ
населенных пунктов, территориальных зон

Прохождение границы		Описание прохождения границы
от точки	до точки	
1	2	3
469	470	Часть границы проходит вдоль р.Охта
470	471	Часть границы проходит вдоль р.Охта
471	472	Часть границы проходит вдоль р.Охта
472	473	Часть границы проходит вдоль р.Охта
473	474	Часть границы проходит вдоль р.Охта
474	475	Часть границы проходит вдоль р.Охта
475	476	Часть границы проходит вдоль р.Охта
476	477	Часть границы проходит вдоль р.Охта
477	478	Часть границы проходит вдоль р.Охта
478	479	Часть границы проходит вдоль р.Охта
479	480	Часть границы проходит вдоль р.Охта
480	481	Часть границы проходит вдоль р.Охта
481	482	Часть границы проходит вдоль р.Охта
482	483	Часть границы проходит вдоль р.Охта
483	484	Часть границы проходит вдоль р.Охта
484	485	Часть границы проходит вдоль р.Охта
485	486	Часть границы проходит вдоль р.Охта
486	487	Часть границы проходит вдоль р.Охта
487	488	Часть границы проходит вдоль р.Охта
488	489	Часть границы проходит вдоль р.Охта
489	490	Часть границы проходит вдоль р.Охта
490	491	Часть границы проходит вдоль р.Охта
491	492	Часть границы проходит вдоль р.Охта
492	493	Часть границы проходит вдоль р.Охта
493	494	Часть границы проходит вдоль р.Охта
494	495	Часть границы проходит вдоль р.Охта
495	496	Часть границы проходит вдоль р.Охта
496	497	Часть границы проходит вдоль р.Охта
497	498	Часть границы проходит вдоль р.Охта
498	499	Часть границы проходит вдоль р.Охта
499	500	Часть границы проходит вдоль р.Охта
500	501	Часть границы проходит вдоль р.Охта
501	502	Часть границы проходит вдоль р.Охта
502	503	Часть границы проходит вдоль р.Охта
503	504	Часть границы проходит вдоль р.Охта
504	505	Часть границы проходит вдоль р.Охта

ФОРМА
текстового описания местоположения границ
населенных пунктов, территориальных зон

Прохождение границы		Описание прохождения границы
от точки	до точки	
1	2	3
505	506	Часть границы проходит вдоль р.Охта
506	507	Часть границы проходит вдоль р.Охта
507	508	Часть границы проходит вдоль р.Охта
508	509	Часть границы проходит вдоль р.Охта
509	510	Часть границы проходит вдоль р.Охта
510	511	Часть границы проходит вдоль р.Охта
511	512	Часть границы проходит вдоль р.Охта
512	513	Часть границы проходит вдоль р.Охта
513	514	Часть границы проходит вдоль р.Охта
514	515	Часть границы проходит вдоль р.Охта
515	516	Часть границы проходит вдоль р.Охта
516	517	Часть границы проходит вдоль р.Охта
517	518	Часть границы проходит вдоль р.Охта
518	519	Часть границы проходит вдоль р.Охта
519	520	Часть границы проходит вдоль р.Охта
520	521	Часть границы проходит вдоль р.Охта
521	522	Часть границы проходит вдоль р.Охта
522	523	Часть границы проходит вдоль р.Охта
523	524	Часть границы проходит вдоль р.Охта
524	525	Часть границы проходит вдоль р.Охта
525	526	Часть границы проходит вдоль р.Охта
526	527	Часть границы проходит вдоль р.Охта
527	528	Часть границы проходит вдоль р.Охта
528	529	Часть границы проходит вдоль р.Охта
529	530	Часть границы проходит вдоль р.Охта
530	531	Часть границы проходит вдоль р.Охта
531	532	Часть границы проходит вдоль р.Охта
532	533	Часть границы проходит вдоль р.Охта
533	534	Часть границы проходит вдоль р.Охта
534	535	Часть границы проходит вдоль р.Охта
535	536	Часть границы проходит вдоль р.Охта
536	537	Часть границы проходит вдоль р.Охта
537	538	Часть границы проходит вдоль р.Охта
538	539	Часть границы проходит вдоль р.Охта
539	540	Часть границы проходит вдоль р.Охта
540	541	Часть границы проходит вдоль р.Охта

ФОРМА
текстового описания местоположения границ
населенных пунктов, территориальных зон

Прохождение границы		Описание прохождения границы
от точки	до точки	
1	2	3
541	542	Часть границы проходит вдоль р.Охта
542	543	Часть границы проходит вдоль р.Охта
543	544	Часть границы проходит вдоль р.Охта
544	545	Часть границы проходит вдоль р.Охта
545	546	Часть границы проходит вдоль р.Охта
546	547	Часть границы проходит вдоль р.Охта
547	548	Часть границы проходит вдоль р.Охта
548	549	Часть границы проходит вдоль р.Охта
549	550	Часть границы проходит вдоль р.Охта
550	551	Часть границы проходит вдоль р.Охта
551	552	Часть границы проходит вдоль р.Охта
552	553	Часть границы проходит вдоль р.Охта
553	554	Часть границы проходит вдоль р.Охта
554	555	Часть границы проходит вдоль р.Охта
555	556	Часть границы проходит вдоль р.Охта
556	557	Часть границы проходит вдоль р.Охта
557	558	Часть границы проходит вдоль р.Охта
558	559	Часть границы проходит вдоль р.Охта
559	560	Часть границы проходит вдоль р.Охта
560	561	Часть границы проходит вдоль р.Охта
561	562	Часть границы проходит вдоль р.Охта
562	563	Часть границы проходит вдоль р.Охта
563	564	Часть границы проходит вдоль р.Охта
564	565	Часть границы проходит вдоль р.Охта
565	566	Часть границы проходит вдоль р.Охта
566	567	Часть границы проходит вдоль р.Охта
567	568	Часть границы проходит вдоль р.Охта
568	569	Часть границы проходит вдоль р.Охта
569	570	Часть границы проходит вдоль р.Охта
570	571	Часть границы проходит вдоль р.Охта
571	572	Часть границы проходит вдоль р.Охта
572	573	Часть границы проходит вдоль р.Охта
573	574	Часть границы проходит вдоль р.Охта
574	575	Часть границы проходит вдоль р.Охта
575	576	Часть границы проходит вдоль р.Охта
576	577	Часть границы проходит вдоль р.Охта

ФОРМА
текстового описания местоположения границ
населенных пунктов, территориальных зон

Прохождение границы		Описание прохождения границы
от точки	до точки	
1	2	3
577	578	Часть границы проходит вдоль р.Охта
578	579	Часть границы проходит вдоль р.Охта
579	580	Часть границы проходит вдоль р.Охта
580	581	Часть границы проходит вдоль р.Охта
581	582	Часть границы проходит вдоль р.Охта
582	583	Часть границы проходит вдоль р.Охта
583	584	Часть границы проходит вдоль р.Охта
584	585	Часть границы проходит вдоль р.Охта
585	586	Часть границы проходит вдоль р.Охта
586	587	Часть границы проходит вдоль р.Охта
587	588	Часть границы проходит вдоль р.Охта
588	589	Часть границы проходит вдоль р.Охта
589	590	Часть границы проходит вдоль р.Охта
590	591	Часть границы проходит вдоль р.Охта
591	592	Часть границы проходит вдоль р.Охта
592	593	Часть границы проходит вдоль р.Охта
593	594	Часть границы проходит вдоль р.Охта
594	595	Часть границы проходит вдоль р.Охта
595	596	Часть границы проходит вдоль р.Охта
596	597	Часть границы проходит вдоль р.Охта
597	598	Часть границы проходит вдоль р.Охта
598	599	Часть границы проходит вдоль р.Охта
599	600	Часть границы проходит вдоль р.Охта
600	601	Часть границы проходит вдоль р.Охта
601	602	Часть границы проходит вдоль р.Охта
602	603	Часть границы проходит вдоль р.Охта
603	604	Часть границы проходит вдоль р.Охта
604	605	Часть границы проходит вдоль р.Охта
605	606	Часть границы проходит вдоль р.Охта
606	607	Часть границы проходит вдоль р.Охта
607	608	Часть границы проходит вдоль р.Охта
608	609	Часть границы проходит вдоль р.Охта
609	610	Часть границы проходит вдоль р.Охта
610	611	Часть границы проходит вдоль р.Охта
611	612	Часть границы проходит вдоль р.Охта
612	613	Часть границы проходит вдоль р.Охта

ФОРМА
текстового описания местоположения границ
населенных пунктов, территориальных зон

Прохождение границы		Описание прохождения границы
от точки	до точки	
1	2	3
613	614	Часть границы проходит вдоль р.Охта
614	615	Часть границы проходит вдоль р.Охта
615	616	Часть границы проходит вдоль р.Охта
616	617	Часть границы проходит вдоль р.Охта
617	618	Часть границы проходит вдоль р.Охта
618	619	Часть границы проходит вдоль р.Охта
619	620	Часть границы проходит вдоль р.Охта
620	621	Часть границы проходит вдоль р.Охта
621	622	Часть границы проходит вдоль р.Охта
622	623	Часть границы проходит вдоль р.Охта
623	624	Часть границы проходит вдоль р.Охта
624	625	Часть границы проходит вдоль р.Охта
625	626	Часть границы проходит вдоль р.Охта
626	627	Часть границы проходит вдоль р.Охта
627	628	Часть границы проходит вдоль р.Охта
628	629	Часть границы проходит вдоль р.Охта
629	630	Часть границы проходит вдоль р.Охта
630	631	Часть границы проходит вдоль р.Охта
631	632	Часть границы проходит вдоль р.Охта
632	633	Часть границы проходит вдоль р.Охта
633	634	Часть границы проходит вдоль р.Охта
634	635	Часть границы проходит вдоль р.Охта
635	636	Часть границы проходит вдоль р.Охта
636	637	Часть границы проходит вдоль р.Охта
637	638	Часть границы проходит вдоль р.Охта
638	639	Часть границы проходит вдоль р.Охта
639	640	Часть границы проходит вдоль р.Охта
640	641	Часть границы проходит вдоль р.Охта
641	642	Часть границы проходит вдоль р.Охта
642	643	Часть границы проходит вдоль р.Охта
643	644	Часть границы проходит вдоль р.Охта
644	645	Часть границы проходит вдоль р.Охта
645	646	Часть границы проходит вдоль р.Охта
646	647	Часть границы проходит вдоль р.Охта
647	648	Часть границы проходит вдоль р.Охта
648	649	Часть границы проходит вдоль р.Охта

ФОРМА
текстового описания местоположения границ
населенных пунктов, территориальных зон

Прохождение границы		Описание прохождения границы
от точки	до точки	
1	2	3
649	650	Часть границы проходит вдоль р.Охта
650	651	Часть границы проходит вдоль р.Охта
651	652	Часть границы проходит вдоль р.Охта
652	653	Часть границы проходит вдоль р.Охта
653	654	Часть границы проходит вдоль р.Охта
654	655	Часть границы проходит вдоль р.Охта
655	656	Часть границы проходит вдоль р.Охта
656	657	Часть границы проходит вдоль р.Охта
657	658	Часть границы проходит вдоль р.Охта
658	659	Часть границы проходит вдоль р.Охта
659	660	Часть границы проходит вдоль р.Охта
660	661	Часть границы проходит вдоль р.Охта
661	662	Часть границы проходит вдоль р.Охта
662	663	Часть границы проходит вдоль р.Охта
663	664	Часть границы проходит вдоль р.Охта
664	665	Часть границы проходит вдоль р.Охта
665	666	Часть границы проходит вдоль р.Охта
666	667	Часть границы проходит вдоль р.Охта
667	668	Часть границы проходит вдоль р.Охта
668	669	Часть границы проходит вдоль р.Охта
669	670	Часть границы проходит вдоль р.Охта
670	671	Часть границы проходит вдоль р.Охта
671	672	Часть границы проходит вдоль р.Охта
672	673	Часть границы проходит вдоль р.Охта
673	674	Часть границы проходит вдоль р.Охта
674	675	Часть границы проходит вдоль р.Охта
675	676	Часть границы проходит вдоль р.Охта
676	677	Часть границы проходит вдоль р.Охта
677	678	Часть границы проходит вдоль р.Охта
678	679	Часть границы проходит вдоль р.Охта
679	680	Часть границы проходит вдоль р.Охта
680	681	Часть границы проходит вдоль р.Охта
681	682	Часть границы проходит вдоль р.Охта
682	683	Часть границы проходит вдоль р.Охта
683	684	Часть границы проходит вдоль р.Охта
684	685	Часть границы проходит вдоль р.Охта

ФОРМА
текстового описания местоположения границ
населенных пунктов, территориальных зон

Прохождение границы		Описание прохождения границы
от точки	до точки	
1	2	3
685	686	Часть границы проходит вдоль р.Охта
686	687	Часть границы проходит вдоль р.Охта
687	688	Часть границы проходит вдоль р.Охта
688	689	Часть границы проходит вдоль р.Охта
689	690	Часть границы проходит вдоль р.Охта
690	691	Часть границы проходит вдоль р.Охта
691	692	Часть границы проходит вдоль р.Охта
692	693	Часть границы проходит вдоль р.Охта
693	694	Часть границы проходит вдоль р.Охта
694	695	Часть границы проходит вдоль р.Охта
695	696	Часть границы проходит вдоль р.Охта
696	697	Часть границы проходит вдоль р.Охта
697	698	Часть границы проходит вдоль р.Охта
698	699	Часть границы проходит вдоль р.Охта
699	700	Часть границы проходит вдоль р.Охта
700	701	Часть границы проходит вдоль р.Охта
701	702	Часть границы проходит вдоль р.Охта
702	703	Часть границы проходит вдоль р.Охта
703	704	Часть границы проходит вдоль р.Охта
704	705	Часть границы проходит вдоль р.Охта
705	706	Часть границы проходит вдоль р.Охта
706	707	Часть границы проходит вдоль р.Охта
707	708	Часть границы проходит вдоль р.Охта
708	709	Часть границы проходит вдоль р.Охта
709	710	Часть границы проходит вдоль р.Охта
710	711	Часть границы проходит вдоль р.Охта
711	712	Часть границы проходит вдоль р.Охта
712	713	Часть границы проходит вдоль р.Охта
713	714	Часть границы проходит вдоль р.Охта
714	715	Часть границы проходит вдоль р.Охта
715	716	Часть границы проходит вдоль р.Охта
716	717	Часть границы проходит вдоль р.Охта
717	718	Часть границы проходит вдоль р.Охта
718	719	Часть границы проходит вдоль р.Охта
719	720	Часть границы проходит вдоль р.Охта
720	721	Часть границы проходит вдоль р.Охта

ФОРМА
текстового описания местоположения границ
населенных пунктов, территориальных зон

Прохождение границы		Описание прохождения границы
от точки	до точки	
1	2	3
721	722	Часть границы проходит вдоль р.Охта
722	723	Часть границы проходит вдоль р.Охта
723	724	Часть границы проходит вдоль р.Охта
724	725	Часть границы проходит вдоль р.Охта
725	726	Часть границы проходит вдоль р.Охта
726	727	Часть границы проходит вдоль р.Охта
727	728	Часть границы проходит вдоль р.Охта
728	729	Часть границы проходит вдоль р.Охта
729	730	Часть границы проходит вдоль р.Охта
730	731	Часть границы проходит вдоль р.Охта
731	732	Часть границы проходит вдоль р.Охта
732	733	Часть границы проходит вдоль р.Охта
733	734	Часть границы проходит вдоль р.Охта
734	735	Часть границы проходит вдоль р.Охта
735	736	Часть границы проходит вдоль р.Охта
736	737	Часть границы проходит вдоль р.Охта
737	738	Часть границы проходит вдоль р.Охта
738	739	Часть границы проходит вдоль р.Охта
739	740	Часть границы проходит вдоль р.Охта
740	741	Часть границы проходит вдоль р.Охта
741	742	Часть границы проходит вдоль р.Охта
742	743	Часть границы проходит вдоль р.Охта
743	744	Часть границы проходит вдоль р.Охта
744	745	Часть границы проходит вдоль р.Охта
745	746	Часть границы проходит вдоль р.Охта
746	747	Часть границы проходит вдоль р.Охта
747	748	Часть границы проходит вдоль р.Охта
748	749	Часть границы проходит вдоль р.Охта
749	750	Часть границы проходит вдоль р.Охта
750	751	Часть границы проходит вдоль р.Охта
751	752	Часть границы проходит вдоль р.Охта
752	753	Часть границы проходит вдоль р.Охта
753	754	Часть границы проходит вдоль р.Охта
754	755	Часть границы проходит вдоль р.Охта
755	756	Часть границы проходит вдоль р.Охта
756	757	Часть границы проходит вдоль р.Охта

ФОРМА
текстового описания местоположения границ
населенных пунктов, территориальных зон

Прохождение границы		Описание прохождения границы
от точки	до точки	
1	2	3
757	758	Часть границы проходит вдоль р.Охта
758	759	Часть границы проходит вдоль р.Охта
759	760	Часть границы проходит вдоль р.Охта
760	761	Часть границы проходит вдоль р.Охта
761	762	Часть границы проходит вдоль р.Охта
762	763	Часть границы проходит вдоль р.Охта
763	764	Часть границы проходит вдоль р.Охта
764	765	Часть границы проходит вдоль р.Охта
765	766	Часть границы проходит вдоль р.Охта
766	767	Часть границы проходит вдоль р.Охта
767	768	Часть границы проходит вдоль р.Охта
768	769	Часть границы проходит вдоль р.Охта
769	770	Часть границы проходит вдоль р.Охта
770	771	Часть границы проходит вдоль р.Охта
771	772	Часть границы проходит вдоль р.Охта
772	773	Часть границы проходит вдоль р.Охта
773	774	Часть границы проходит вдоль р.Охта
774	775	Часть границы проходит вдоль р.Охта
775	776	Часть границы проходит вдоль р.Охта
776	777	Часть границы проходит вдоль р.Охта
777	778	Часть границы проходит вдоль р.Охта
778	779	Часть границы проходит вдоль р.Охта
779	780	Часть границы проходит вдоль р.Охта
780	781	Часть границы проходит вдоль р.Охта
781	782	Часть границы проходит вдоль р.Охта
782	783	Часть границы проходит вдоль р.Охта
783	784	Часть границы проходит вдоль р.Охта
784	785	Часть границы проходит вдоль р.Охта
785	786	Часть границы проходит вдоль р.Охта
786	787	Часть границы проходит вдоль р.Охта
787	788	Часть границы проходит вдоль р.Охта
788	789	Часть границы проходит вдоль р.Охта
789	790	Часть границы проходит вдоль р.Охта
790	791	Часть границы проходит вдоль р.Охта
791	792	Часть границы проходит вдоль р.Охта
792	793	Часть границы проходит вдоль р.Охта

ФОРМА
текстового описания местоположения границ
населенных пунктов, территориальных зон

Прохождение границы		Описание прохождения границы
от точки	до точки	
1	2	3
793	794	Часть границы проходит вдоль р.Охта
794	795	Часть границы проходит вдоль р.Охта
795	796	Часть границы проходит вдоль р.Охта
796	797	Часть границы проходит вдоль р.Охта
797	798	Часть границы проходит вдоль р.Охта
798	799	Часть границы проходит вдоль р.Охта
799	800	Часть границы проходит вдоль р.Охта
800	801	Часть границы проходит вдоль р.Охта
801	802	Часть границы проходит вдоль р.Охта
802	803	Часть границы проходит вдоль р.Охта
803	804	Часть границы проходит вдоль р.Охта
804	805	Часть границы проходит вдоль р.Охта
805	806	Часть границы проходит вдоль р.Охта
806	807	Часть границы проходит вдоль р.Охта
807	808	Часть границы проходит вдоль р.Охта
808	809	Часть границы проходит вдоль р.Охта
809	810	Часть границы проходит вдоль р.Охта
810	811	Часть границы проходит вдоль р.Охта
811	812	Часть границы проходит вдоль р.Охта
812	813	Часть границы проходит вдоль р.Охта
813	814	Часть границы проходит вдоль р.Охта
814	815	Часть границы проходит вдоль р.Охта
815	816	Часть границы проходит вдоль р.Охта
816	817	Часть границы проходит вдоль р.Охта
817	818	Часть границы проходит вдоль р.Охта
818	819	Часть границы проходит вдоль р.Охта
819	820	Часть границы проходит вдоль р.Охта
820	821	Часть границы проходит вдоль р.Охта
821	822	Часть границы проходит вдоль р.Охта
822	823	Часть границы проходит вдоль р.Охта
823	824	Часть границы проходит вдоль р.Охта
824	825	Часть границы проходит вдоль р.Охта
825	826	Часть границы проходит вдоль р.Охта
826	827	Часть границы проходит вдоль р.Охта
827	828	Часть границы проходит вдоль р.Охта
828	829	Часть границы проходит вдоль р.Охта

ФОРМА
текстового описания местоположения границ
населенных пунктов, территориальных зон

Прохождение границы		Описание прохождения границы
от точки	до точки	
1	2	3
829	830	Часть границы проходит вдоль р.Охта
830	831	Часть границы проходит вдоль р.Охта
831	832	Часть границы проходит вдоль р.Охта
832	833	Часть границы проходит вдоль р.Охта
833	834	Часть границы проходит вдоль р.Охта
834	835	Часть границы проходит вдоль р.Охта
835	836	Часть границы проходит вдоль р.Охта
836	837	Часть границы проходит вдоль р.Охта
837	838	Часть границы проходит вдоль р.Охта
838	839	Часть границы проходит вдоль р.Охта
839	840	Часть границы проходит вдоль р.Охта
840	841	Часть границы проходит вдоль р.Охта
841	842	Часть границы проходит вдоль р.Охта
842	843	Часть границы проходит вдоль р.Охта
843	844	Часть границы проходит вдоль р.Охта
844	845	Часть границы проходит вдоль р.Охта
845	846	Часть границы проходит вдоль р.Охта
846	847	Часть границы проходит вдоль р.Охта
847	848	Часть границы проходит вдоль застроенной территории
848	849	Часть границы проходит вдоль застроенной территории
849	850	Часть границы проходит вдоль застроенной территории
850	851	Часть границы проходит вдоль застроенной территории
851	852	Часть границы проходит вдоль застроенной территории
852	853	Часть границы проходит вдоль застроенной территории
853	854	Часть границы проходит вдоль застроенной территории
854	855	Часть границы проходит вдоль застроенной территории
855	856	Часть границы проходит вдоль застроенной территории
856	857	Часть границы проходит вдоль застроенной территории
857	858	Часть границы проходит вдоль застроенной территории
858	859	Часть границы проходит вдоль застроенной территории
859	860	Часть границы проходит вдоль застроенной территории
860	861	Часть границы проходит вдоль застроенной территории
861	862	Часть границы проходит вдоль застроенной территории
862	863	Часть границы проходит вдоль застроенной территории
863	864	Часть границы проходит вдоль застроенной территории
864	865	Часть границы проходит вдоль застроенной территории

ФОРМА
текстового описания местоположения границ
населенных пунктов, территориальных зон

Прохождение границы		Описание прохождения границы
от точки	до точки	
1	2	3
865	866	Часть границы проходит вдоль застроенной территории
866	867	Часть границы проходит вдоль застроенной территории
867	868	Часть границы проходит вдоль застроенной территории
868	869	Часть границы проходит вдоль застроенной территории
869	870	Часть границы проходит вдоль застроенной территории
870	871	Часть границы проходит вдоль застроенной территории
871	872	Часть границы проходит вдоль застроенной территории
872	873	Часть границы проходит вдоль застроенной территории
873	874	Часть границы проходит вдоль застроенной территории
874	875	Часть границы проходит вдоль застроенной территории
875	876	Часть границы проходит вдоль застроенной территории
876	877	Часть границы проходит вдоль застроенной территории
877	878	Часть границы проходит вдоль застроенной территории
878	879	Часть границы проходит вдоль застроенной территории
879	880	Часть границы проходит вдоль застроенной территории
880	881	Часть границы проходит вдоль леса
881	882	Часть границы проходит вдоль леса
882	883	Часть границы проходит вдоль леса
883	884	Часть границы проходит вдоль леса
884	885	Часть границы проходит вдоль леса
885	886	Часть границы проходит вдоль леса
886	887	Часть границы проходит вдоль леса
887	888	Часть границы проходит вдоль леса
888	889	Часть границы проходит вдоль леса
889	890	Часть границы проходит вдоль леса
890	891	Часть границы проходит вдоль леса
891	892	Часть границы проходит вдоль леса
892	893	Часть границы проходит вдоль леса
893	894	Часть границы проходит вдоль леса
894	895	Часть границы проходит вдоль леса
895	896	Часть границы проходит вдоль леса
896	897	Часть границы проходит вдоль леса
897	898	Часть границы проходит вдоль леса
898	899	Часть границы проходит вдоль леса
899	900	Часть границы проходит вдоль застроенной территории
900	901	Часть границы проходит вдоль застроенной территории

ФОРМА
текстового описания местоположения границ
населенных пунктов, территориальных зон

Прохождение границы		Описание прохождения границы
от точки	до точки	
1	2	3
901	902	Часть границы проходит вдоль застроенной территории
902	903	Часть границы проходит вдоль застроенной территории
903	904	Часть границы проходит вдоль застроенной территории
904	905	Часть границы проходит вдоль застроенной территории
905	906	Часть границы проходит вдоль застроенной территории
906	907	Часть границы проходит вдоль застроенной территории
907	908	Часть границы проходит вдоль застроенной территории
908	909	Часть границы проходит вдоль застроенной территории
909	910	Часть границы проходит вдоль застроенной территории
910	911	Часть границы проходит вдоль застроенной территории
911	912	Часть границы проходит вдоль застроенной территории
912	913	Часть границы проходит вдоль застроенной территории
913	914	Часть границы проходит вдоль застроенной территории
914	915	Часть границы проходит вдоль ручья Горелый
915	916	Часть границы проходит вдоль ручья Горелый
916	917	Часть границы проходит вдоль ручья Горелый
917	918	Часть границы проходит вдоль ручья Горелый
918	919	Часть границы проходит вдоль ручья Горелый
919	920	Часть границы проходит вдоль ручья Горелый
920	921	Часть границы проходит вдоль ручья Горелый
921	922	Часть границы проходит вдоль ручья Горелый
922	923	Часть границы проходит вдоль ручья Горелый
923	924	Часть границы проходит вдоль ручья Горелый
924	925	Часть границы проходит вдоль ручья Горелый
925	926	Часть границы проходит вдоль ручья Горелый
926	927	Часть границы проходит вдоль ручья Горелый
927	928	Часть границы проходит вдоль ручья Горелый
928	929	Часть границы проходит вдоль ручья Горелый
929	930	Часть границы проходит вдоль ручья Горелый
930	931	Часть границы проходит вдоль ручья Горелый
931	932	Часть границы проходит вдоль ручья Горелый
932	933	Часть границы проходит вдоль ручья Горелый
933	934	Часть границы проходит вдоль ручья Горелый
934	935	Часть границы проходит вдоль ручья Горелый
935	936	Часть границы проходит вдоль ручья Горелый
936	937	Часть границы проходит вдоль ручья Горелый

ФОРМА
текстового описания местоположения границ
населенных пунктов, территориальных зон

Прохождение границы		Описание прохождения границы
от точки	до точки	
1	2	3
937	938	Часть границы проходит вдоль ручья Горелый
938	939	Часть границы проходит вдоль ручья Горелый
939	940	Часть границы проходит вдоль ручья Горелый
940	941	Часть границы проходит вдоль ручья Горелый
941	942	Часть границы проходит вдоль ручья Горелый
942	943	Часть границы проходит вдоль ручья Горелый
943	944	Часть границы проходит вдоль ручья Горелый
944	945	Часть границы проходит вдоль ручья Горелый
945	946	Часть границы проходит вдоль ручья Горелый
946	947	Часть границы проходит вдоль ручья Горелый
947	948	Часть границы проходит вдоль ручья Горелый
948	949	Часть границы проходит вдоль ручья Горелый
949	950	Часть границы проходит вдоль ручья Горелый
950	951	Часть границы проходит вдоль ручья Горелый
951	952	Часть границы проходит вдоль ручья Горелый
952	953	Часть границы проходит вдоль ручья Горелый
953	954	Часть границы проходит вдоль ручья Горелый
954	955	Часть границы проходит вдоль ручья Горелый
955	956	Часть границы проходит вдоль ручья Горелый
956	957	Часть границы проходит вдоль ручья Горелый
957	958	Часть границы проходит вдоль ручья Горелый
958	959	Часть границы проходит вдоль ручья Горелый
959	960	Часть границы проходит вдоль ручья Горелый
960	961	Часть границы проходит вдоль ручья Горелый
961	962	Часть границы проходит вдоль ручья Горелый
962	963	Часть границы проходит вдоль ручья Горелый
963	964	Часть границы проходит вдоль ручья Горелый
964	965	Часть границы проходит вдоль ручья Горелый
965	966	Часть границы проходит вдоль ручья Горелый
966	967	Часть границы проходит вдоль ручья Горелый
967	968	Часть границы проходит вдоль ручья Горелый
968	969	Часть границы проходит вдоль ручья Горелый
969	970	Часть границы проходит вдоль ручья Горелый
970	971	Часть границы проходит вдоль ручья Горелый
971	972	Часть границы проходит вдоль ручья Горелый
972	973	Часть границы проходит вдоль ручья Горелый

ФОРМА
текстового описания местоположения границ
населенных пунктов, территориальных зон

Прохождение границы		Описание прохождения границы
от точки	до точки	
1	2	3
973	974	Часть границы проходит вдоль ручья Горелый
974	975	Часть границы проходит вдоль ручья Горелый
975	976	Часть границы проходит вдоль ручья Горелый
976	977	Часть границы проходит вдоль ручья Горелый
977	978	Часть границы проходит вдоль ручья Горелый
978	979	Часть границы проходит вдоль ручья Горелый
979	980	Часть границы проходит вдоль ручья Горелый
980	981	Часть границы проходит вдоль ручья Горелый
981	982	Часть границы проходит вдоль ручья Горелый
982	983	Часть границы проходит вдоль ручья Горелый
983	984	Часть границы проходит вдоль ручья Горелый
984	985	Часть границы проходит вдоль ручья Горелый
985	986	Часть границы проходит вдоль ручья Горелый
986	987	Часть границы проходит вдоль ручья Горелый
987	988	Часть границы проходит вдоль ручья Горелый
988	989	Часть границы проходит вдоль ручья Горелый
989	990	Часть границы проходит вдоль ручья Горелый
990	991	Часть границы проходит вдоль ручья Горелый
991	992	Часть границы проходит вдоль ручья Горелый
992	993	Часть границы проходит вдоль ручья Горелый
993	994	Часть границы проходит вдоль ручья Горелый
994	995	Часть границы проходит вдоль ручья Горелый
995	996	Часть границы проходит вдоль ручья Горелый
996	997	Часть границы проходит вдоль ручья Горелый
997	998	Часть границы проходит вдоль ручья Горелый
998	999	Часть границы проходит вдоль ручья Горелый
999	1000	Часть границы проходит вдоль ручья Горелый
1000	1001	Часть границы проходит вдоль ручья Горелый
1001	1002	Часть границы проходит вдоль ручья Горелый
1002	1003	Часть границы проходит вдоль ручья Горелый
1003	1004	Часть границы проходит вдоль ручья Горелый
1004	1005	Часть границы проходит вдоль ручья Горелый
1005	1006	Часть границы проходит вдоль ручья Горелый
1006	1007	Часть границы проходит вдоль ручья Горелый
1007	1008	Часть границы проходит вдоль ручья Горелый
1008	1009	Часть границы проходит вдоль ручья Горелый

ФОРМА
текстового описания местоположения границ
населенных пунктов, территориальных зон

Прохождение границы		Описание прохождения границы
от точки	до точки	
1	2	3
1009	1010	Часть границы проходит вдоль ручья Горелый
1010	1011	Часть границы проходит вдоль ручья Горелый
1011	1012	Часть границы проходит вдоль ручья Горелый
1012	1013	Часть границы проходит вдоль ручья Горелый
1013	1014	Часть границы проходит вдоль ручья Горелый
1014	1015	Часть границы проходит вдоль ручья Горелый
1015	1016	Часть границы проходит вдоль ручья Горелый
1016	1017	Часть границы проходит вдоль ручья Горелый
1017	1018	Часть границы проходит вдоль ручья Горелый
1018	1019	Часть границы проходит вдоль ручья Горелый
1019	1020	Часть границы проходит вдоль ручья Горелый
1020	1021	Часть границы проходит вдоль ручья Горелый
1021	1022	Часть границы проходит вдоль ручья Горелый
1022	1023	Часть границы проходит вдоль ручья Горелый
1023	1024	Часть границы проходит вдоль ручья Горелый
1024	1025	Часть границы проходит вдоль ручья Горелый
1025	1026	Часть границы проходит вдоль ручья Горелый
1026	1027	Часть границы проходит вдоль ручья Горелый
1027	1028	Часть границы проходит вдоль ручья Горелый
1028	1029	Часть границы проходит вдоль ручья Горелый
1029	1030	Часть границы проходит вдоль ручья Горелый
1030	1031	Часть границы проходит вдоль ручья Горелый
1031	1032	Часть границы проходит вдоль ручья Горелый
1032	1033	Часть границы проходит вдоль ручья Горелый
1033	1034	Часть границы проходит вдоль ручья Горелый
1034	1035	Часть границы проходит вдоль ручья Горелый
1035	1036	Часть границы проходит вдоль ручья Горелый
1036	1037	Часть границы проходит вдоль ручья Горелый
1037	1038	Часть границы проходит вдоль ручья Горелый
1038	1039	Часть границы проходит вдоль ручья Горелый
1039	1040	Часть границы проходит вдоль ручья Горелый
1040	1041	Часть границы проходит вдоль ручья Горелый
1041	1042	Часть границы проходит вдоль ручья Горелый
1042	1043	Часть границы проходит вдоль ручья Горелый
1043	1044	Часть границы проходит вдоль ручья Горелый
1044	1045	Часть границы проходит вдоль ручья Горелый

ФОРМА
текстового описания местоположения границ
населенных пунктов, территориальных зон

Прохождение границы		Описание прохождения границы
от точки	до точки	
1	2	3
1045	1046	Часть границы проходит вдоль ручья Горелый
1046	1047	Часть границы проходит вдоль ручья Горелый
1047	1048	Часть границы проходит вдоль ручья Горелый
1048	1049	Часть границы проходит вдоль ручья Горелый
1049	1050	Часть границы проходит вдоль ручья Горелый
1050	1051	Часть границы проходит вдоль ручья Горелый
1051	1052	Часть границы проходит вдоль ручья Горелый
1052	1053	Часть границы проходит вдоль ручья Горелый
1053	1054	Часть границы проходит вдоль ручья Горелый
1054	1055	Часть границы проходит вдоль ручья Горелый
1055	1056	Часть границы проходит вдоль ручья Горелый
1056	1057	Часть границы проходит вдоль ручья Горелый
1057	1058	Часть границы проходит вдоль ручья Горелый
1058	1059	Часть границы проходит вдоль ручья Горелый
1059	1060	Часть границы проходит вдоль ручья Горелый
1060	1061	Часть границы проходит вдоль ручья Горелый
1061	1062	Часть границы проходит вдоль ручья Горелый
1062	1063	Часть границы проходит вдоль ручья Горелый
1063	1064	Часть границы проходит вдоль ручья Горелый
1064	1065	Часть границы проходит вдоль ручья Горелый
1065	1066	Часть границы проходит вдоль ручья Горелый
1066	1067	Часть границы проходит вдоль ручья Горелый
1067	1068	Часть границы проходит вдоль ручья Горелый
1068	1069	Часть границы проходит вдоль ручья Горелый
1069	1070	Часть границы проходит вдоль ручья Горелый
1070	1071	Часть границы проходит вдоль ручья Горелый
1071	1072	Часть границы проходит вдоль ручья Горелый
1072	1073	Часть границы проходит вдоль ручья Горелый
1073	1074	Часть границы проходит вдоль ручья Горелый
1074	1075	Часть границы проходит вдоль ручья Горелый
1075	1076	Часть границы проходит вдоль ручья Горелый
1076	1077	Часть границы проходит вдоль ручья Горелый
1077	1078	Часть границы проходит вдоль ручья Горелый
1078	1079	Часть границы проходит вдоль ручья Горелый
1079	1080	Часть границы проходит вдоль ручья Горелый
1080	1081	Часть границы проходит вдоль ручья Горелый

ФОРМА
текстового описания местоположения границ
населенных пунктов, территориальных зон

Прохождение границы		Описание прохождения границы
от точки	до точки	
1	2	3
1081	1082	Часть границы проходит вдоль дороги
1082	1083	Часть границы проходит вдоль дороги
1083	1084	Часть границы проходит вдоль дороги
1084	1085	Часть границы проходит вдоль дороги
1085	1086	Часть границы проходит вдоль дороги
1086	1087	Часть границы проходит вдоль дороги
1087	1088	Часть границы проходит вдоль дороги
1088	1089	Часть границы проходит вдоль дороги
1089	1090	Часть границы проходит вдоль дороги
1090	1091	Часть границы проходит вдоль дороги
1091	1092	Часть границы проходит вдоль дороги
1092	1093	Часть границы проходит вдоль дороги
1093	1094	Часть границы проходит вдоль дороги
1094	1095	Часть границы проходит вдоль дороги
1095	1096	Часть границы проходит вдоль дороги
1096	1097	Часть границы проходит вдоль дороги
1097	1098	Часть границы проходит вдоль дороги
1098	1099	Часть границы проходит вдоль дороги
1099	1100	Часть границы проходит вдоль дороги
1100	1101	Часть границы проходит вдоль дороги
1101	1102	Часть границы проходит вдоль дороги
1102	1103	Часть границы проходит вдоль дороги
1103	1104	Часть границы проходит вдоль дороги
1104	1105	Часть границы проходит вдоль дороги
1105	1106	Часть границы проходит вдоль дороги
1106	1107	Часть границы проходит вдоль дороги
1107	1108	Часть границы проходит вдоль дороги
1108	1109	Часть границы проходит вдоль дороги
1109	1110	Часть границы проходит вдоль дороги
1110	1111	Часть границы проходит вдоль дороги
1111	1112	Часть границы проходит вдоль дороги
1112	1113	Часть границы проходит вдоль дороги
1113	1114	Часть границы проходит вдоль дороги
1114	1115	Часть границы проходит вдоль дороги
1115	1116	Часть границы проходит вдоль дороги
1116	1117	Часть границы проходит вдоль р.Охта

ФОРМА
текстового описания местоположения границ
населенных пунктов, территориальных зон

Прохождение границы		Описание прохождения границы
от точки	до точки	
1	2	3
1117	1118	Часть границы проходит вдоль р.Охта
1118	1119	Часть границы проходит вдоль р.Охта
1119	1120	Часть границы проходит вдоль р.Охта
1120	1121	Часть границы проходит вдоль р.Охта
1121	1122	Часть границы проходит вдоль р.Охта
1122	1123	Часть границы проходит вдоль р.Охта
1123	1124	Часть границы проходит вдоль р.Охта
1124	1125	Часть границы проходит вдоль р.Охта
1125	1126	Часть границы проходит вдоль р.Охта
1126	1127	Часть границы проходит вдоль р.Охта
1127	1128	Часть границы проходит вдоль р.Охта
1128	1129	Часть границы проходит вдоль р.Охта
1129	1130	Часть границы проходит вдоль р.Охта
1130	1131	Часть границы проходит вдоль р.Охта
1131	1132	Часть границы проходит вдоль р.Охта
1132	1133	Часть границы проходит вдоль р.Охта
1133	1134	Часть границы проходит вдоль р.Охта
1134	1135	Часть границы проходит вдоль р.Охта
1135	1136	Часть границы проходит вдоль р.Охта
1136	1137	Часть границы проходит вдоль р.Охта
1137	1138	Часть границы проходит вдоль р.Охта
1138	1139	Часть границы проходит вдоль р.Охта
1139	1140	Часть границы проходит вдоль р.Охта
1140	1141	Часть границы проходит вдоль р.Охта
1141	1142	Часть границы проходит вдоль р.Охта
1142	1143	Часть границы проходит вдоль р.Охта
1143	1144	Часть границы проходит вдоль р.Охта
1144	1145	Часть границы проходит вдоль р.Охта
1145	1146	Часть границы проходит вдоль р.Охта
1146	1147	Часть границы проходит вдоль р.Охта
1147	1148	Часть границы проходит вдоль р.Охта
1148	1149	Часть границы проходит вдоль р.Охта
1149	1150	Часть границы проходит вдоль р.Охта
1150	1151	Часть границы проходит вдоль р.Охта
1151	1152	Часть границы проходит вдоль р.Охта
1152	1153	Часть границы проходит вдоль р.Охта

ФОРМА
текстового описания местоположения границ
населенных пунктов, территориальных зон

Прохождение границы		Описание прохождения границы
от точки	до точки	
1	2	3
1153	1154	Часть границы проходит вдоль р.Охта
1154	1155	Часть границы проходит вдоль р.Охта
1155	1156	Часть границы проходит вдоль р.Охта
1156	1157	Часть границы проходит вдоль р.Охта
1157	1158	Часть границы проходит вдоль р.Охта
1158	1159	Часть границы проходит вдоль р.Охта
1159	1160	Часть границы проходит вдоль р.Охта
1160	1161	Часть границы проходит вдоль р.Охта
1161	1162	Часть границы проходит вдоль р.Охта
1162	1163	Часть границы проходит вдоль р.Охта
1163	1164	Часть границы проходит вдоль р.Охта
1164	1165	Часть границы проходит вдоль р.Охта
1165	1166	Часть границы проходит вдоль р.Охта
1166	1167	Часть границы проходит вдоль р.Охта
1167	1168	Часть границы проходит вдоль р.Охта
1168	1169	Часть границы проходит вдоль р.Охта
1169	1170	Часть границы проходит вдоль р.Охта
1170	1171	Часть границы проходит вдоль р.Охта
1171	1172	Часть границы проходит вдоль р.Охта
1172	1173	Часть границы проходит вдоль р.Охта
1173	1174	Часть границы проходит вдоль р.Охта
1174	1175	Часть границы проходит вдоль р.Охта
1175	1176	Часть границы проходит вдоль р.Охта
1176	1177	Часть границы проходит вдоль р.Охта
1177	1178	Часть границы проходит вдоль р.Охта
1178	1179	Часть границы проходит вдоль р.Охта
1179	1180	Часть границы проходит вдоль р.Охта
1180	1181	Часть границы проходит вдоль р.Охта
1181	1182	Часть границы проходит вдоль р.Охта
1182	1183	Часть границы проходит вдоль р.Охта
1183	1184	Часть границы проходит вдоль р.Охта
1184	1185	Часть границы проходит вдоль р.Охта
1185	1186	Часть границы проходит вдоль р.Охта
1186	1187	Часть границы проходит вдоль р.Охта
1187	1188	Часть границы проходит вдоль р.Охта
1188	1189	Часть границы проходит вдоль р.Охта

ФОРМА**текстового описания местоположения границ
населенных пунктов, территориальных зон**

Прохождение границы		Описание прохождения границы
от точки	до точки	
1	2	3
1189	1190	Часть границы проходит вдоль р.Охта
1190	1191	Часть границы проходит вдоль р.Охта
1191	1192	Часть границы проходит вдоль р.Охта
1192	1193	Часть границы проходит вдоль р.Охта
1193	1194	Часть границы проходит вдоль р.Охта
1194	1195	Часть границы проходит вдоль р.Охта
1195	1196	Часть границы проходит вдоль р.Охта
1196	1197	Часть границы проходит вдоль р.Охта
1197	1198	Часть границы проходит вдоль р.Охта
1198	1199	Часть границы проходит вдоль р.Охта
1199	1200	Часть границы проходит вдоль р.Охта
1200	1201	Часть границы проходит вдоль р.Охта
1201	1202	Часть границы проходит вдоль р.Охта
1202	1203	Часть границы проходит вдоль р.Охта
1203	1204	Часть границы проходит вдоль р.Охта
1204	1205	Часть границы проходит вдоль р.Охта
1205	1206	Часть границы проходит вдоль р.Охта
1206	1207	Часть границы проходит вдоль р.Охта
1207	1208	Часть границы проходит вдоль р.Охта
1208	1209	Часть границы проходит вдоль р.Охта
1209	1210	Часть границы проходит вдоль р.Охта
1210	1211	Часть границы проходит вдоль р.Охта
1211	1212	Часть границы проходит вдоль р.Охта
1212	1213	Часть границы проходит вдоль р.Охта
1213	1214	Часть границы проходит вдоль р.Охта
1214	1215	Часть границы проходит вдоль р.Охта
1215	1216	Часть границы проходит вдоль р.Охта
1216	1217	Часть границы проходит вдоль р.Охта
1217	1218	Часть границы проходит вдоль р.Охта
1218	1219	Часть границы проходит вдоль р.Охта
1219	1220	Часть границы проходит вдоль р.Охта
1220	1221	Часть границы проходит вдоль р.Охта
1221	1222	Часть границы проходит вдоль р.Охта
1222	1223	Часть границы проходит вдоль р.Охта
1223	1224	Часть границы проходит вдоль р.Охта
1224	1225	Часть границы проходит вдоль р.Охта

ФОРМА
текстового описания местоположения границ
населенных пунктов, территориальных зон

Прохождение границы		Описание прохождения границы
от точки	до точки	
1	2	3
1225	1226	Часть границы проходит вдоль р.Охта
1226	1227	Часть границы проходит вдоль р.Охта
1227	1228	Часть границы проходит вдоль р.Охта
1228	1229	Часть границы проходит вдоль р.Охта
1229	1230	Часть границы проходит вдоль р.Охта
1230	274	Часть границы проходит вдоль р.Охта
1231	1232	Часть границы проходит вдоль дороги
1232	1233	Часть границы проходит вдоль дороги
1233	1234	Часть границы проходит вдоль дороги
1234	1235	Часть границы проходит вдоль дороги
1235	1236	Часть границы проходит вдоль дороги
1236	1237	Часть границы проходит вдоль дороги
1237	1238	Часть границы проходит вдоль дороги
1238	1239	Часть границы проходит вдоль дороги
1239	1240	Часть границы проходит вдоль дороги
1240	1241	Часть границы проходит вдоль дороги
1241	1242	Часть границы проходит вдоль дороги
1242	1243	Часть границы проходит вдоль дороги
1243	1244	Часть границы проходит вдоль дороги
1244	1245	Часть границы проходит вдоль дороги
1245	1246	Часть границы проходит вдоль дороги
1246	1247	Часть границы проходит вдоль дороги
1247	1248	Часть границы проходит вдоль дороги
1248	1249	Часть границы проходит вдоль дороги
1249	1250	Часть границы проходит вдоль дороги
1250	1251	Часть границы проходит вдоль дороги
1251	1252	Часть границы проходит вдоль дороги
1252	1253	Часть границы проходит вдоль дороги
1253	1254	Часть границы проходит вдоль дороги
1254	1255	Часть границы проходит вдоль дороги
1255	1231	Часть границы проходит вдоль дороги
1256	1257	Часть границы проходит вдоль луга
1257	1258	Часть границы проходит вдоль луга
1258	1259	Часть границы проходит вдоль луга
1259	1260	Часть границы проходит вдоль луга
1260	1261	Часть границы проходит вдоль луга

ФОРМА
текстового описания местоположения границ
населенных пунктов, территориальных зон

Прохождение границы		Описание прохождения границы
от точки	до точки	
1	2	3
1261	1256	Часть границы проходит вдоль луга
1262	1263	Часть границы проходит вдоль дороги
1263	1264	Часть границы проходит вдоль дороги
1264	1265	Часть границы проходит вдоль дороги
1265	1266	Часть границы проходит вдоль дороги
1266	1267	Часть границы проходит вдоль дороги
1267	1268	Часть границы проходит вдоль дороги
1268	1269	Часть границы проходит вдоль дороги
1269	1270	Часть границы проходит вдоль дороги
1270	1271	Часть границы проходит вдоль дороги
1271	1272	Часть границы проходит вдоль дороги
1272	1273	Часть границы проходит вдоль дороги
1273	1274	Часть границы проходит вдоль дороги
1274	1275	Часть границы проходит вдоль дороги
1275	1276	Часть границы проходит вдоль дороги
1276	1277	Часть границы проходит вдоль дороги
1277	1278	Часть границы проходит вдоль дороги
1278	1279	Часть границы проходит вдоль дороги
1279	1280	Часть границы проходит вдоль дороги
1280	1281	Часть границы проходит вдоль дороги
1281	1282	Часть границы проходит вдоль дороги
1282	1283	Часть границы проходит вдоль дороги
1283	1284	Часть границы проходит вдоль дороги
1284	1285	Часть границы проходит вдоль дороги
1285	1286	Часть границы проходит вдоль дороги
1286	1287	Часть границы проходит вдоль дороги
1287	1288	Часть границы проходит вдоль дороги
1288	1289	Часть границы проходит вдоль дороги
1289	1262	Часть границы проходит вдоль дороги
1290	1291	Часть границы проходит вдоль застроенной территории
1291	1292	Часть границы проходит вдоль застроенной территории
1292	1293	Часть границы проходит вдоль застроенной территории
1293	1294	Часть границы проходит вдоль застроенной территории
1294	1295	Часть границы проходит вдоль застроенной территории
1295	1296	Часть границы проходит вдоль застроенной территории
1296	1297	Часть границы проходит вдоль застроенной территории

ФОРМА
текстового описания местоположения границ
населенных пунктов, территориальных зон

Прохождение границы		Описание прохождения границы
от точки	до точки	
1	2	3
1297	1298	Часть границы проходит вдоль застроенной территории
1298	1299	Часть границы проходит вдоль застроенной территории
1299	1300	Часть границы проходит вдоль застроенной территории
1300	1301	Часть границы проходит вдоль застроенной территории
1301	1290	Часть границы проходит вдоль застроенной территории
1302	1303	Часть границы проходит вдоль застроенной территории
1303	1304	Часть границы проходит вдоль застроенной территории
1304	1305	Часть границы проходит вдоль застроенной территории
1305	1306	Часть границы проходит вдоль застроенной территории
1306	1307	Часть границы проходит вдоль застроенной территории
1307	1308	Часть границы проходит вдоль застроенной территории
1308	1309	Часть границы проходит вдоль застроенной территории
1309	1310	Часть границы проходит вдоль застроенной территории
1310	1302	Часть границы проходит вдоль застроенной территории
1311	1312	Часть границы проходит вдоль здания
1312	1313	Часть границы проходит вдоль здания
1313	1314	Часть границы проходит вдоль здания
1314	1311	Часть границы проходит вдоль здания
1315	1316	Часть границы проходит вдоль застроенной территории
1316	1317	Часть границы проходит вдоль застроенной территории
1317	1318	Часть границы проходит вдоль застроенной территории
1318	1319	Часть границы проходит вдоль застроенной территории
1319	1320	Часть границы проходит вдоль застроенной территории
1320	1321	Часть границы проходит вдоль застроенной территории
1321	1315	Часть границы проходит вдоль застроенной территории