

№ 206004-2018-8560

от 01.02.19

ПРАВИТЕЛЬСТВО ЛЕНИНГРАДСКОЙ ОБЛАСТИ

ПОСТАНОВЛЕНИЕ

от 1 февраля 2019 года № 23

Об утверждении Генерального плана муниципального образования Фалилеевское сельское поселение муниципального образования Кингисеппский муниципальный район Ленинградской области

На основании пункта 4 части 1 статьи 1 областного закона от 7 июля 2014 года № 45-оз "О перераспределении полномочий в области градостроительной деятельности между органами государственной власти Ленинградской области и органами местного самоуправления Ленинградской области" Правительство Ленинградской области **п о с т а н о в л я е т :**

1. Утвердить прилагаемый Генеральный план муниципального образования Фалилеевское сельское поселение муниципального образования Кингисеппский муниципальный район Ленинградской области.

2. Комитету по архитектуре и градостроительству Ленинградской области разместить (опубликовать) настоящее постановление на официальном интернет-портале Администрации Ленинградской области в информационно-телекоммуникационной сети "Интернет", а также в установленные частью 9 статьи 9 Градостроительного кодекса Российской Федерации сроки обеспечить размещение Генерального плана муниципального образования Фалилеевское сельское поселение муниципального образования Кингисеппский муниципальный район Ленинградской области и материалов по его обоснованию в федеральной государственной информационной системе территориального планирования.

Губернатор
Ленинградской области



А. Дрозденко

Утвержден
постановлением Правительства
Ленинградской области
от 1 февраля 2019 года № 23

**Генеральный план
муниципального образования
«Фалилеевское сельское поселение»
муниципального образования
«Кингисеппский муниципальный район»
Ленинградской области**

ПОЛОЖЕНИЕ О ТЕРРИТОРИАЛЬНОМ ПЛАНИРОВАНИИ

1. ОБЩИЕ ПОЛОЖЕНИЯ

1.1. Согласно уставу муниципального образования официальное наименование муниципального образования – «Фалилеевское сельское поселение» муниципального образования «Кингисеппский муниципальный район» Ленинградской области, сокращенное наименование – Фалилеевское сельское поселение.

1.2. Генеральный план разработан на территорию Фалилеевского сельского поселения в границах, определенных законом Ленинградской области от 15.06.2010 № 32-оз «Об административно-территориальном устройстве Ленинградской области и порядке его изменения».

1.3 В генеральном плане определен срок первой очереди реализации генерального плана – 2025 год и расчетный срок реализации генерального плана – 2035 год.

1.4. Планируемая численность населения Фалилеевского сельского поселения:

- на 1 очередь – 2400 человек,
- на расчетный срок – 3610 человек.

2. СВЕДЕНИЯ О ВИДАХ, НАЗНАЧЕНИИ И НАИМЕНОВАНИЯХ ПЛАНИРУЕМЫХ ДЛЯ РАЗМЕЩЕНИЯ ОБЪЕКТОВ МЕСТНОГО ЗНАЧЕНИЯ ФАЛИЛЕЕВСКОГО СЕЛЬСКОГО ПОСЕЛЕНИЯ, А ТАКЖЕ ХАРАКТЕРИСТИКИ ЗОН С ОСОБЫМИ УСЛОВИЯМИ ИСПОЛЬЗОВАНИЯ ТЕРРИТОРИИ

№ п/п	Наименование объекта	Местоположение планируемого объекта	Характеристика объекта	Статус объекта	Зоны с особыми условиями использования территории
1	2	3	4	5	6
1.	Автомобильные дороги местного значения поселения				
1.1.	Улично-дорожная сеть	дер. Фалилсево	Протяженность – 3,53 км	Планируемый для размещения	Установление зон с особыми условиями использования территории не требуется
1.2.	Улично-дорожная сеть	дер. Горка	Протяженность – 1,40 км	Планируемый для размещения	Установление зон с особыми условиями использования территории не требуется
1.3.	Улично-дорожная сеть	дер. Домашово	Протяженность – 3,46 км	Планируемый для размещения	Установление зон с особыми условиями использования территории не требуется
1.4.	Улично-дорожная сеть	дер. Кайболово	Протяженность – 1,66 км	Планируемый для размещения	Установление зон с особыми условиями использования территории не требуется
1.5.	Улично-дорожная сеть	дер. Лоузно	Протяженность – 0,61 км	Планируемый для размещения	Установление зон с особыми условиями использования территории не требуется
1.6.	Улично-дорожная сеть	дер. Ратчино	Протяженность – 3,14 км	Планируемый для размещения	Установление зон с особыми условиями использования территории не требуется
1.7.	Улично-дорожная сеть	дер. Систа	Протяженность – 1,60 км	Планируемый для размещения	Установление зон с особыми условиями использования территории не требуется
1.8.	Улично-дорожная сеть	дер. Унатицы	Протяженность – 0,94 км	Планируемый для размещения	Установление зон с особыми условиями использования территории не требуется
2.	Объекты теплоснабжения				
Первая очередь					
2.1.	Котельная	дер. Фалилсево, функциональная зона–зона объектов инженерной инфраструктуры	Газовая, блок-модульная	Планируемый для размещения	Согласно СанПиН 2.2.1/2.1.1.1200-03 (новая редакция), размер санитарно-защитной зоны устанавливается на основании расчетов рассеивания загрязнений атмосферного воздуха и физического воздействия на атмосферный воздух (шум, вибрация, ЭМП), натурных исследований и

1	2	3	4	5	6
2.2.	Тепловые сети	дер. Фалилеево	Прокладка тепловых сетей – четырехтрубная, протяженность – 0,55 км	Планируемый для размещения	измерений. Охранная зона тепловых сетей устанавливается вдоль трассы шириной 3,0 метра в каждую сторону от края строительных конструкций сети или от наружной поверхности теплопровода бесканальной прокладки. Ограничения использования территории охранной зоны в соответствии с Типовыми правилами охраны коммунальных тепловых сетей, утвержденными Приказом Минстроя России от 17.08.1992 № 197
3.	Объекты газоснабжения				
Первая очередь					
3.1	Шкафной регуляторный пункт (ШРП)	дер. Фалилеево, функциональная зона– зона инженерной инфраструктуры	Понижение давления газа	Планируемый для размещения	Охранная зона – 10 м
3.2	Шкафной регуляторный пункт (ШРП)	дер. Домашово, функциональная зона – жилая (зона застройки индивидуальными жилыми домами)	Понижение давления газа	Планируемый для размещения	Охранная зона – 10 м
3.3	Шкафной регуляторный пункт (ШРП)	дер. Ратчино, функциональная зона–зона размещения культовых объектов	Понижение давления газа	Планируемый для размещения	Охранная зона – 10 м

1	2	3	4	5	6
3.4	Шкафной регуляторный пункт (ШРП)	дер. Утепение, функциональная зона–зона рекреационного назначения	Понижение давления газа	Планируемый для размещения	Охранная зона – 10 м
3.5.	Межпоселковый газопровод высокого давления «Домашово – Утепение – Рагчино»	Фалилеевское сельское поселение	Протяженность – 14,75 км	Планируемый для размещения	Охранная зона газораспределительной сети устанавливается вдоль трассы газопровода в обе стороны от оси по 3,0 м. Ограничения использования территории охранной зоны газораспределительной сети в соответствии с Правилами охраны газораспределительных сетей, утвержденными постановлением Правительства Российской Федерации от 20.11.2000 № 878.
3.6.	Распределительный газопровод низкого давления	дер. Фалилеево	Протяженность – 4,30 км	Планируемый для размещения	Охранная зона газораспределительной сети устанавливается вдоль трассы газопровода в обе стороны от оси по 3,0 м. Ограничения использования территории охранной зоны газораспределительной сети в соответствии с Правилами охраны газораспределительных сетей, утвержденными постановлением Правительства Российской Федерации от 20.11.2000 № 878.
3.7.	Распределительный газопровод низкого давления	дер. Горка	Протяженность – 0,70 км	Планируемый для размещения	Охранная зона газораспределительной сети устанавливается вдоль трассы газопровода в обе стороны от оси по 3,0 м. Ограничения использования территории охранной зоны газораспределительной сети

1	2	3	4	5	6
					в соответствии с Правилами охраны газораспределительных сетей, утвержденными постановлением Правительства Российской Федерации от 20.11.2000 № 878.
3.8.	Распределительный газопровод низкого давления	дер. Домашово	Протяженность – 5,80 км	Планируемый для размещения	Охранная зона газораспределительной сети устанавливается вдоль трассы газопровода в обе стороны от оси по 3,0 м. Ограничения использования территории охранной зоны газораспределительной сети в соответствии с Правилами охраны газораспределительных сетей, утвержденными постановлением Правительства Российской Федерации от 20.11.2000 № 878.
3.9.	Распределительный газопровод низкого давления	дер. Кайболово	Протяженность – 1,30 км	Планируемый для размещения	Охранная зона газораспределительной сети устанавливается вдоль трассы газопровода в обе стороны от оси по 3,0 м. Ограничения использования территории охранной зоны газораспределительной сети в соответствии с Правилами охраны газораспределительных сетей, утвержденными постановлением Правительства Российской Федерации от 20.11.2000 № 878.
3.10.	Распределительный газопровод низкого давления	дер. Ратчино	Протяженность – 5,80 км	Планируемый для размещения	Охранная зона газораспределительной сети устанавливается вдоль трассы газопровода в обе стороны от оси по 3,0 м. Ограничения использования территории охранной зоны газораспределительной сети в соответствии с Правилами охраны газораспределительных сетей, утвержденными постановлением

1	2	3	4	5	6
					Правительства Российской Федерации от 20.11.2000 № 878.
3.11.	Распределительный газопровод низкого давления	дер. Утешение	Протяженность – 0,10 км	Планируемый для размещения	Охранная зона газораспределительной сети устанавливается вдоль трассы газопровода в обе стороны от оси по 3,0 м. Ограничения использования территории охранной зоны газораспределительной сети в соответствии с Правилами охраны газораспределительных сетей, утвержденными постановлением Правительства Российской Федерации от 20.11.2000 № 878.
Расчетный срок					
3.12.	Шкафной регуляторный пункт (ШРП)	дер. Лоузно, функциональная зона – жилая (зона застройки индивидуальными жилыми домами)	Понижение давления газа	Планируемый для размещения	Охранная зона – 10 м
3.13.	Шкафной регуляторный пункт (ШРП)	дер. Систа, функциональная зона – жилая (зона застройки индивидуальными жилыми домами)	Понижение давления газа	Планируемый для размещения	Охранная зона – 10 м
3.14.	Шкафной регуляторный пункт (ШРП)	дер. Унатицы, функциональная зона – жилая (зона застройки индивидуальными жилыми домами)	Понижение давления газа	Планируемый для размещения	Охранная зона – 10 м
3.15.	Межпоселковый газопровод высокого	Фалилеевское сельское поселение	Протяженность – 8,50 км	Планируемый для размещения	Охранная зона газораспределительной сети устанавливается вдоль трассы газопровода в

1	2	3	4	5	6
	давления «Ратчино – Унатицы» с отводами на дер. Лоузно и дер. Сиса				обе стороны от оси по 3,0 м. Ограничения использования территории охранной зоны газораспределительной сети в соответствии с Правилами охраны газораспределительных сетей, утвержденными постановлением Правительства Российской Федерации от 20.11.2000 № 878.
3.16.	Распределительный газопровод среднего давления в дер. Сиса и на территории СНТ «Сиса»	дер. Сиса СНТ «Сиса»	Протяженность – 4,90 км	Планируемый для размещения	Охранная зона газораспределительной сети устанавливается вдоль трассы газопровода в обе стороны от оси по 3,0 м. Ограничения использования территории охранной зоны газораспределительной сети в соответствии с Правилами охраны газораспределительных сетей, утвержденными постановлением Правительства Российской Федерации от 20.11.2000 № 878.
3.17.	Распределительный газопровод низкого давления	дер. Фалилеево	Протяженность – 2,60 км	Планируемый для размещения	Охранная зона газораспределительной сети устанавливается вдоль трассы газопровода в обе стороны от оси по 3,0 м. Ограничения использования территории охранной зоны газораспределительной сети в соответствии с Правилами охраны газораспределительных сетей, утвержденными постановлением Правительства Российской Федерации от 20.11.2000 № 878.
3.18.	Распределительный газопровод низкого давления	дер. Горка	Протяженность – 2,60 км	Планируемый для размещения	Охранная зона газораспределительной сети устанавливается вдоль трассы газопровода в обе стороны от оси по 3,0 м. Ограничения использования территории охранной зоны газораспределительной сети

1	2	3	4	5	6
					в соответствии с Правилами охраны газораспределительных сетей, утвержденными постановлением Правительства Российской Федерации от 20.11.2000 № 878.
3.19.	Распределительный газопровод низкого давления	дер. Домашово	Протяженность – 1,91 км	Планируемый для размещения	Охранная зона газораспределительной сети устанавливается вдоль трассы газопровода в обе стороны от оси по 3,0 м. Ограничения использования территории охранной зоны газораспределительной сети в соответствии с Правилами охраны газораспределительных сетей, утвержденными постановлением Правительства Российской Федерации от 20.11.2000 № 878.
3.20.	Распределительный газопровод низкого давления	дер. Кайболово	Протяженность – 2,00 км	Планируемый для размещения	Охранная зона газораспределительной сети устанавливается вдоль трассы газопровода в обе стороны от оси по 3,0 м.; Ограничения использования территории охранной зоны газораспределительной сети в соответствии с Правилами охраны газораспределительных сетей, утвержденными постановлением Правительства Российской Федерации от 20.11.2000 № 878.
3.21.	Распределительный газопровод низкого давления	дер. Лоузно	Протяженность – 1,92 км	Планируемый для размещения	Охранная зона газораспределительной сети устанавливается вдоль трассы газопровода в обе стороны от оси по 3,0 м. Ограничения использования территории охранной зоны газораспределительной сети в соответствии с Правилами охраны газораспределительных сетей, утвержденными постановлением

1	2	3	4	5	6
					Правительства Российской Федерации от 20.11.2000 № 878.
3.22.	Распределительный газопровод низкого давления	дер. Ратчино	Протяженность – 0,73 км	Планируемый для размещения	Охранная зона газораспределительной сети устанавливается вдоль трассы газопровода в обе стороны от оси по 3,0 м. Ограничения использования территории охранной зоны газораспределительной сети в соответствии с Правилами охраны газораспределительных сетей, утвержденными постановлением Правительства Российской Федерации от 20.11.2000 № 878.
3.23.	Распределительный газопровод низкого давления	дер. Унатицы	Протяженность – 1,50 км	Планируемый для размещения	Охранная зона газораспределительной сети устанавливается вдоль трассы газопровода в обе стороны от оси по 3,0 м. Ограничения использования территории охранной зоны газораспределительной сети в соответствии с Правилами охраны газораспределительных сетей, утвержденными постановлением Правительства Российской Федерации от 20.11.2000 № 878.
4.	Объекты водоснабжения				
4.1.	Сети водоснабжения	дер. Фалилеево	Протяженность – 5,90 км	Планируемый для размещения	Установление зон с особыми условиями использования территории не требуется
4.2.	Сети водоснабжения	дер. Домашово	Протяженность – 0,40 км	Планируемый для размещения	Установление зон с особыми условиями использования территории не требуется
4.3.	Сети водоснабжения	дер. Ратчино	Протяженность – 3,61 км	Планируемый для размещения	Установление зон с особыми условиями использования территории не требуется
5	Объекты водоотведения				
Расчетный срок					

1	2	3	4	5	6
5.1.	Канализационные очистные сооружения	вблизи дер. Фалилеево, функциональная зона – зона инженерной инфраструктуры	Производительность 370 куб. м/сут	Планируемый к реконструкции	Санитарно-защитная зона, ориентировочный размер – 200,0 м. Регламенты использования территории санитарно-защитной зоны в соответствии с СанПиН 2.2.1/2.1.1.1200-03 «Санитарно-защитные зоны и санитарная классификация предприятий, сооружений и иных объектов»
5.2.	Канализационная насосная станция	дер. Фалилеево, функциональная зона – жилая (зона застройки индивидуальными жилыми домами)	Производительность 120 куб. м/сут	Планируемый для размещения	Санитарно-защитная зона, ориентировочный размер – 15,0 м. Режим использования территории санитарно-защитной зоны в соответствии с СанПиН 2.2.1/2.1.1.1200-03 «Санитарно-защитные зоны и санитарная классификация предприятий, сооружений и иных объектов»
5.3.	Канализационная насосная станция	дер. Фалилеево функциональная зона – жилая (зона застройки индивидуальными жилыми домами)	Производительность 100 куб. м/сут	Планируемый для размещения	Санитарно-защитная зона, ориентировочный размер – 15,0 м. Режим использования территории санитарно-защитной зоны в соответствии с СанПиН 2.2.1/2.1.1.1200-03 «Санитарно-защитные зоны и санитарная классификация предприятий, сооружений и иных объектов»
5.4.	Канализационная насосная станция	дер. Фалилеево, функциональная зона – жилая (зона застройки индивидуальными жилыми домами)	Производительность 250 куб. м/сут	Планируемый для размещения	Санитарно-защитная зона, ориентировочный размер – 20,0 м. Режим использования территории санитарно-защитной зоны в соответствии с СанПиН 2.2.1/2.1.1.1200-03 «Санитарно-защитные зоны и санитарная классификация предприятий, сооружений и иных объектов»
5.5.	Сети водоотведения	дер. Фалилеево	Протяженность – 2,4 км	Планируемый к реконструкции	Установление зон с особыми условиями использования территории не требуется
5.6.	Сети водоотведения, в том числе:	дер. Фалилеево	Протяженность – 6,3 км	Планируемый для размещения	Установление зон с особыми условиями использования территории не требуется

1	2	3	4	5	6
5.6.1.	Канализация самотечная	дер. Фалилеево	Протяженность – 5,1 км	Планируемый для размещения	Установление зон с особыми условиями использования территории не требуется
5.6.2.	Канализация напорная	дер. Фалилеево	Протяженность – 1,2 км	Планируемый для размещения	Установление зон с особыми условиями использования территории не требуется
6.	Объекты электроснабжения				
Первая очередь					
6.1.	ВЛ 10 кВ	дер. Фалилеево	Протяженность – 0,70 км	Планируемый для размещения	Охранная зона, размер 10 м. Режим использования в соответствии с Правилами установления охранных зон объектов электросетевого хозяйства и особых условий использования земельных участков, расположенных в границах таких зон, утвержденными постановлением Правительства Российской Федерации от 24.02.2009 № 160.
6.2.	ВЛ 10 кВ	дер. Кайболово	Протяженность – 0,20 км	Планируемый для размещения	Охранная зона, размер 10 м. Режим использования в соответствии с Правилами установления охранных зон объектов электросетевого хозяйства и особых условий использования земельных участков, расположенных в границах таких зон, утвержденными постановлением Правительства Российской Федерации от 24.02.2009 № 160.
6.3.	Трансформаторная подстанция	дер. Фалилеево, функциональная зона – жилая (зона застройки индивидуальными жилыми домами)	10/0,4 кВ	Планируемый для размещения	Установление зон с особыми условиями использования территории не требуется

1	2	3	4	5	6
6.4.	Трансформаторная подстанция	дер. Кайболово, функциональная зона – жилая (зона застройки индивидуальными жилыми домами)	10/0,4 кВ	Планируемый для размещения	Установление зон с особыми условиями использования территории не требуется
Расчетный срок					
6.5.	ВЛ 10 кВ	дер. Горка	Протяженность – 0,10 км	Планируемый для размещения	Охранная зона размером 10 м. Режим использования в соответствии с Правилами установления охранных зон объектов электросетевого хозяйства и особых условий использования земельных участков, расположенных в границах таких зон, утвержденными постановлением Правительства Российской Федерации от 24.02.2009 № 160.
6.6.	ВЛ 10 кВ	дер. Унатицы	Протяженность – 0,10 км	Планируемый для размещения	Охранная зона размером 10 м. Режим использования в соответствии с Правилами установления охранных зон объектов электросетевого хозяйства и особых условий использования земельных участков, расположенных в границах таких зон, утвержденными постановлением Правительства Российской Федерации от 24.02.2009 № 160.
6.7.	Трансформаторная подстанция	дер. Горка, функциональная зона – жилая (зона застройки индивидуальными жилыми домами)	10/0,4 кВ	Планируемый для размещения	Установление зон с особыми условиями использования территории не требуется

1	2	3	4	5	6
6.8.	Трансформаторная подстанция	дер. Унатицы, функциональная зона – жилая (зона застройки индивидуальными жилыми домами)	10/0,4 кВ	Планируемый для размещения	Установление зон с особыми условиями использования территории не требуется
7.	Объекты специального назначения				
Расчетный срок					
7.1.	Кладбище	дер. Кайболово, функциональная зона – зона специального назначения	Площадь – 1,68 га	Планируемый к реконструкции	Санитарно-защитная зона, ориентировочный размер – 50,0 м. Режим использования территории санитарно-защитной зоны, в соответствии с СанПиН 2.2.1/2.1.1.1200-03 «Санитарно-защитные зоны и санитарная классификация предприятий, сооружений и иных объектов», Новая редакция
7.2.	Кладбище	дер. Ратчино, функциональная зона – зона специального назначения	Площадь – 1,05 га	Планируемый к реконструкции	Санитарно-защитная зона, ориентировочный размер – 50,0 м. Режим использования территории санитарно-защитной зоны, в соответствии с СанПиН 2.2.1/2.1.1.1200-03 «Санитарно-защитные зоны и санитарная классификация предприятий, сооружений и иных объектов», Новая редакция
8.	Объекты благоустройства				
Расчетный срок					
8.1	Озелененные территории общего пользования (скверы)	дер. Фалилсево, функциональная зона – зона рекреационного назначения	Площадь – 1,71 га	Планируемый для размещения	Установление зон с особыми условиями использования территории не требуется

1	2	3	4	5	6
8.2	Озелененные территории общего пользования (парк)	дер. Домашово, функциональная зона– зона рекреационного назначения	Площадь – 5,93 га	Планируемый для размещения	Установление зон с особыми условиями использования территории не требуется
8.3	Озелененные территории общего пользования (парк)	дер. Кайболово, функциональная зона– зона рекреационного назначения	Площадь – 3,80 га	Планируемый для размещения	Установление зон с особыми условиями использования территории не требуется
8.4	Озелененные территории общего пользования (сквер)	дер. Лоузно, функциональная зона– зона рекреационного назначения	Площадь – 0,04 га	Планируемый для размещения	Установление зон с особыми условиями использования территории не требуется
8.5	Озелененные территории общего пользования (скверы)	дер. Ратчино функциональная зона– зона рекреационного назначения	Площадь – 0,55 га	Планируемый для размещения	Установление зон с особыми условиями использования территории не требуется
8.6	Озелененные территории общего пользования (парк)	дер. Утешение, функциональная зона– зона рекреационного назначения	Площадь – 7,85 га	Планируемый для размещения	Установление зон с особыми условиями использования территории не требуется
8.7.	Площадки для сбора твердых коммунальных отходов	дер. Фалилеево, функциональная зона – жилая (зона застройки индивидуальными жилыми домами)	2 площадки на 3 контейнера по 0,75 м ³	Планируемый для размещения	Установление зон с особыми условиями использования территории не требуется

1	2	3	4	5	6
8.8.	Площадки для сбора твердых коммунальных отходов	дер. Домашово, функциональная зона – жилая (зона застройки индивидуальными жилыми домами)	2 площадки на 2 контейнера по 0,75 м ³	Планируемый для размещения	Установление зон с особыми условиями использования территории не требуется
8.9.	Площадка для сбора твердых коммунальных отходов	дер. Кайболово, функциональная зона – жилая (зона застройки индивидуальными жилыми домами)	1 площадка на 2 контейнера по 0,75 м ³	Планируемый для размещения	Установление зон с особыми условиями использования территории не требуется
8.10.	Площадка для сбора твердых коммунальных отходов	дер. Ратчино, функциональная зона – жилая (зона застройки индивидуальными жилыми домами)	1 площадка на 2 контейнера по 0,75 м ³	Планируемый для размещения	Установление зон с особыми условиями использования территории не требуется
8.11.	Площадка для сбора твердых коммунальных отходов	дер. Унатицы, функциональная зона – зона зеленых насаждений специального назначения	1 площадка на 2 контейнера по 0,75 м ³	Планируемый для размещения	Установление зон с особыми условиями использования территории не требуется

3. ПАРАМЕТРЫ ФУНКЦИОНАЛЬНЫХ ЗОН, А ТАКЖЕ СВЕДЕНИЯ О ПЛАНИРУЕМЫХ ДЛЯ РАЗМЕЩЕНИЯ В НИХ ОБЪЕКТАХ ФЕДЕРАЛЬНОГО ЗНАЧЕНИЯ, ОБЪЕКТАХ РЕГИОНАЛЬНОГО ЗНАЧЕНИЯ, ОБЪЕКТАХ МЕСТНОГО ЗНАЧЕНИЯ, ЗА ИСКЛЮЧЕНИЕМ ЛИНЕЙНЫХ ОБЪЕКТОВ

№ п/п	Наименование функциональной зоны	Параметры функциональных зон		Сведения о планируемых объектах федерального значения, объектах регионального значения, объектах местного значения
		площадь зоны, га	иные параметры	
1	2	3	4	5
1	Жилые зоны, всего, в том числе:	379,08		
1.1	зона застройки индивидуальными жилыми домами	373,82	Максимальная этажность застройки – 3 надземных этажа	
1.2	зона среднеэтажной жилой застройки	5,26	Этажность застройки – до 5 этажей, включая мансардный	
2	Общественно-деловые зоны, всего, в том числе:	11,12		
2.1	зона общественно-делового назначения	2,91		
2.2	зона размещения объектов образования	6,11		
2.3	зона размещения объектов здравоохранения	0,10		Планируемый для размещения объект регионального значения – фельдшерско-акушерский пункт
2.4	зона размещения культовых объектов	0,90		
2.5	зона обслуживания объектов производственной и предпринимательской деятельности	1,10		
3	Производственные зоны, зоны инженерной инфраструктуры всего, в том числе:	14,55		
3.1	производственная зона для размещения объектов V класса опасности	10,83		
3.2	зона инженерной инфраструктуры	3,72		Реконструируемая подстанция «Фалилеевская» (ПС2) 35/10 кВ

1	2	3	4	5
4	Зоны сельскохозяйственного использования, всего, в том числе:	4100,23		Кингисеппская зона преимущественно сельскохозяйственного использования регионального значения
4.1	зона сельскохозяйственных угодий, в том числе:	3800,81		Планируемый для размещения объект регионального значения – особо охраняемая природная территория - «Каньон реки Сума» (на территории нескольких функциональных зон)
4.1.1	пашня	2977,36		
4.1.2	пастбища	221,98		
4.1.3	сенокосы	601,47		
4.2	зона размещения сельскохозяйственных предприятий V класса опасности	60,40		
4.3	зона размещения сельскохозяйственных предприятий III класса опасности	55,40		
4.4	зона размещения крестьянских фермерских хозяйств	45,52		
4.5	зона ведения садоводства	18,96		
4.6	зона, предназначенная для использования гражданами в целях огородничества, сенокосения и выпаса личного скота, находящиеся в ведении Фалилеевского сельского поселения	119,14		
5	Зоны рекреационного назначения, всего, в том числе:	7576,49		
5.1	зеленые насаждения общего пользования	21,53		
5.2	рекреационные зоны вдоль водных объектов	33,30		
5.3	зона лесохозяйственной деятельности	7521,66		Планируемый для размещения объект регионального значения – особо охраняемая природная территория - «Каньон реки Сума» (на территории нескольких функциональных зон)

1	2	3	4	5
6	Зоны специального назначения, всего, в том числе:	31,52		
6.1	зона зеленых насаждений специального назначения	26,51		
6.2	зона кладбищ	5,01		
7	Зона акваторий	9,81		Планируемый для размещения объект регионального значения – особо охраняемая природная территория - «Каньон реки Сума» (на территории нескольких функциональных зон)

КАРТЫ

Сведения о границах населенных пунктов

ОПИСАНИЕ МЕСТОПОЛОЖЕНИЯ ГРАНИЦ

Граница населенного пункта -- деревня Горка муниципального образования «Фалилеевское сельское поселение» Кингисеппского района Ленинградской области

(наименование объекта местоположения границ, которого описано (далее - объект))

Сведения об объекте

№ п/п	Характеристики объекта	Описание характеристик
1	2	3
1	Местоположение объекта	Ленинградская область, Кингисеппский район, Фалилеевское сельское поселение, деревня Горка
2	Площадь объекта \pm величина погрешности определения площади ($P \pm \Delta P$), м ²	168790 \pm 1438 ($\Delta P=3,5MtP\frac{1}{2}$)
3	Иные характеристики объекта	-

ОПИСАНИЕ МЕСТОПОЛОЖЕНИЯ ГРАНИЦ

Граница населенного пункта – деревня Горка муниципального образования «Фалилеевское сельское поселение» Кингисеппского района Ленинградской области

(наименование объекта)

Сведения о местоположении границ объекта**1. Система координат – МСК 47 зона 1****2. Сведения о характерных точках границ объекта**

Обозначение характерных точек границ	Координаты, м		Метод определения координат и средняя квадратическая погрешность положения характерной точки (М), м	Описание обозначения точки
	X	Y		
1	2	3	4	5
1	394435.02	1303840.93	Картометрический метод 1	-
2	394422.92	1303792.99	Картометрический метод 1	-
3	394433.05	1303791.53	Картометрический метод 1	-
4	394451.32	1303793.72	Картометрический метод 1	-
5	394481.60	1303801.66	Картометрический метод 1	-
6	394511.09	1303812.60	Картометрический метод 1	-
7	394512.93	1303813.28	Картометрический метод 1	-
8	394515.76	1303814.33	Картометрический метод 1	-
9	394522.11	1303816.69	Картометрический метод 1	-
10	394523.93	1303818.17	Картометрический метод 1	-
11	394524.39	1303818.93	Картометрический метод 1	-
12	394525.12	1303821.32	Картометрический метод 1	-
13	394525.06	1303823.16	Картометрический метод 1	-
14	394524.79	1303824.32	Картометрический метод 1	-
15	394527.06	1303828.54	Картометрический метод 1	-
16	394529.80	1303833.52	Картометрический метод 1	-
17	394531.53	1303836.86	Картометрический метод 1	-
18	394532.14	1303838.46	Картометрический метод 1	-
19	394533.10	1303840.66	Картометрический метод 1	-
20	394537.54	1303854.07	Картометрический метод 1	-
21	394539.45	1303867.21	Картометрический метод 1	-
22	394538.02	1303906.49	Картометрический метод 1	-
23	394481.68	1304033.69	Картометрический метод 1	-
24	394526.86	1304068.42	Картометрический метод 1	-
25	394528.06	1304083.56	Картометрический метод 1	-
26	394533.69	1304097.76	Картометрический метод 1	-
27	394543.20	1304112.90	Картометрический метод 1	-
28	394546.55	1304120.71	Картометрический метод 1	-
29	394545.60	1304135.24	Картометрический метод 1	-
30	394542.36	1304146.62	Картометрический метод 1	-
31	394521.32	1304188.73	Картометрический метод 1	-
32	394503.48	1304212.77	Картометрический метод 1	-
33	394491.20	1304225.18	Картометрический метод 1	-
34	394476.17	1304234.79	Картометрический метод 1	-
35	394466.02	1304251.56	Картометрический метод 1	-
36	394452.66	1304279.44	Картометрический метод 1	-
37	394410.85	1304312.90	Картометрический метод 1	-
38	394398.03	1304319.31	Картометрический метод 1	-
39	394382.82	1304323.70	Картометрический метод 1	-
40	394363.61	1304322.44	Картометрический метод 1	-
41	394339.91	1304317.96	Картометрический метод 1	-
42	394329.68	1304314.72	Картометрический метод 1	-
43	394269.54	1304284.23	Картометрический метод 1	-
44	394257.01	1304276.61	Картометрический метод 1	-
45	394241.14	1304263.45	Картометрический метод 1	-
46	394227.05	1304251.76	Картометрический метод 1	-
47	394183.41	1304228.45	Картометрический метод 1	-
48	394174.04	1304222.57	Картометрический метод 1	-
49	394158.42	1304211.99	Картометрический метод 1	-
50	394118.15	1304180.03	Картометрический метод 1	-

ОПИСАНИЕ МЕСТОПОЛОЖЕНИЯ ГРАНИЦ

Граница населенного пункта – деревня Горка муниципального образования «Фалилеевское сельское поселение» Кингисеппского района Ленинградской области

(наименование объекта)

Сведения о местоположении границ объекта**1. Система координат – МСК 47 зона 1****2. Сведения о характерных точках границ объекта**

Обозначение характерных точек границ	Координаты, м		Метод определения координат и средняя квадратическая погрешность положения характерной точки (M _t), м	Описание обозначения точки
	X	Y		
51	394114.70	1304174.29	Картометрический метод 1	-
52	394115.75	1304165.21	Картометрический метод 1	-
53	394134.96	1304079.38	Картометрический метод 1	-
54	394141.64	1304040.54	Картометрический метод 1	-
55	394143.73	1304018.51	Картометрический метод 1	-
56	394144.25	1304003.69	Картометрический метод 1	-
57	394143.10	1303987.19	Картометрический метод 1	-
58	394130.57	1303946.16	Картометрический метод 1	-
59	394129.74	1303938.01	Картометрический метод 1	-
60	394131.72	1303927.99	Картометрический метод 1	-
61	394137.05	1303916.19	Картометрический метод 1	-
62	394146.91	1303899.72	Картометрический метод 1	-
63	394190.09	1303855.74	Картометрический метод 1	-
64	394201.15	1303846.55	Картометрический метод 1	-
65	394213.37	1303839.24	Картометрический метод 1	-
66	394227.99	1303834.13	Картометрический метод 1	-
67	394248.66	1303831.31	Картометрический метод 1	-
68	394276.43	1303825.98	Картометрический метод 1	-
69	394309.01	1303818.15	Картометрический метод 1	-
70	394320.77	1303816.35	Картометрический метод 1	-
71	394330.25	1303862.52	Картометрический метод 1	-
1	394435.02	1303840.93	Картометрический метод 1	-

3. Сведения о характерных точках части (частей) границы объекта

Обозначение характерных точек части границы	Координаты, м		Метод определения координат и средняя квадратическая погрешность положения характерной точки (M _t), м	Описание обозначения точки	
	1	2			3
Часть N 1	-	-	-	-	-

ОПИСАНИЕ МЕСТОПОЛОЖЕНИЯ ГРАНИЦ

Граница населенного пункта – деревня Горка муниципального образования «Фалилеевское сельское поселение» Кингисеппского района Ленинградской области

(наименование объекта)

Сведения о местоположении измененных (уточненных) границ объекта**1. Система координат – МСК 47 зона 1****2. Сведения о характерных точках границ объекта**

Обозначение характерных точек границ	Существующие координаты, м		Измененные (уточненные) координаты, м		Метод определения координат и средняя квадратическая погрешность положения характерной точки (M _t), м	Описание обозначения точки
	X	Y	X	Y		
1	2	3	4	5	6	7
-	-	-	-	-	-	-

3. Сведения о характерных точках части (частей) границы объекта**Часть N 1**

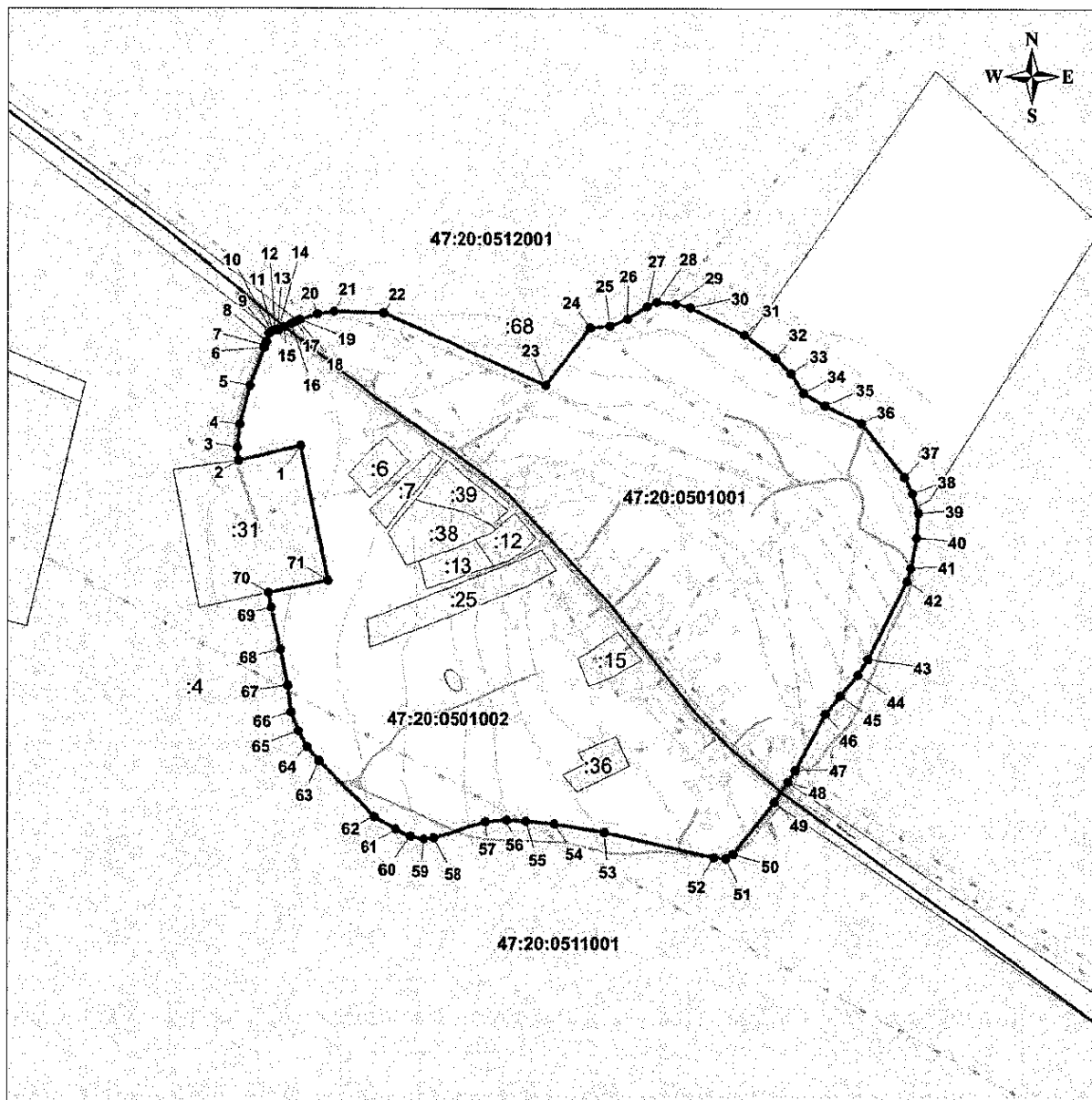
Обозначение характерных точек части границ	Существующие координаты, м		Измененные (уточненные) координаты, м		Метод определения координат и средняя квадратическая погрешность положения характерной точки (M _t), м	Описание обозначения точки
	X	Y	X	Y		
1	2	3	4	5	6	7
-	-	-	-	-	-	-

ОПИСАНИЕ МЕСТОПОЛОЖЕНИЯ ГРАНИЦ

Граница населенного пункта – деревня Горка муниципального образования «Фалилеевское сельское поселение» Кингисеппского района Ленинградской области

(наименование объекта)

План границ объекта



Масштаб 1:5000

Используемые условные знаки и обозначения:

Условные обозначения представлены на листе 6

Кадастровый инженер

Подпись



Бочарова А.И.

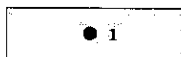
Дата "18" июля 2018 г.

Место для оттиска печати (при наличии) для дальнейшего описания местоположения границ объекта

ОПИСАНИЕ МЕСТОПОЛОЖЕНИЯ ГРАНИЦ

Граница населенного пункта – деревня Горка муниципального образования «Фалилеевское сельское поселение» Кингисеппского района Ленинградской области

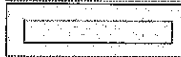
(наименование объекта)

План границ объекта**Условные обозначения**

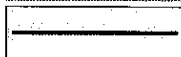
- характерная точка границы объекта;



- вновь образованная часть границы объекта;



- существующая часть границы, имеющиеся в ЕГРН сведения о которой достаточны для определения ее местоположения;



- граница кадастрового квартала;

47:20:0511001:4

- кадастровый номер земельного участка, сведения о котором содержатся в ЕГРН;

47:20:0511001

- номер кадастрового квартала.

ОПИСАНИЕ МЕСТОПОЛОЖЕНИЯ ГРАНИЦ

Граница населенного пункта – деревня Домашово муниципального образования «Фалилеевское сельское поселение» Кингисеппского района Ленинградской области

(наименование объекта местоположение границ, которого описано (далее - объект))

Сведения об объекте

№ п/п	Характеристики объекта	Описание характеристик
1	2	3
1.	Местоположение объекта	Ленинградская область, Кингисеппский район, Фалилеевское сельское поселение, деревня Домашово
2.	Площадь объекта \pm величина погрешности определения площади ($P \pm \Delta P$), м ²	983713 \pm 3471 ($\Delta P=3,5M \cdot P^{1/2}$)
3.	Иные характеристики объекта	-

ОПИСАНИЕ МЕСТОПОЛОЖЕНИЯ ГРАНИЦ

Граница населенного пункта – деревня Домашово муниципального образования «Фалилеевское сельское поселение» Кингисеппского района Ленинградской области

(наименование объекта)

Сведения о местоположении границ объекта**1. Система координат – МСК 47 зона 1****2. Сведения о характерных точках границ объекта**

Обозначение характерных точек границ	Координаты, м		Метод определения координат и средняя квадратическая погрешность положения характерной точки (М), м	Описание обозначения точки
	X	Y		
1	2	3	4	5
1	393373.67	1306621.70	Картометрический метод 1	-
2	393397.94	1306716.93	Картометрический метод 1	-
3	393358.38	1306766.96	Картометрический метод 1	-
4	393319.06	1306797.00	Картометрический метод 1	-
5	393186.22	1306853.99	Картометрический метод 1	-
6	393150.69	1306851.56	Картометрический метод 1	-
7	393111.37	1306866.14	Картометрический метод 1	-
8	393086.63	1306827.84	Картометрический метод 1	-
9	393069.64	1306804.83	Картометрический метод 1	-
10	393123.68	1306767.42	Картометрический метод 1	-
11	393147.19	1306747.70	Картометрический метод 1	-
12	393197.66	1306733.84	Картометрический метод 1	-
13	393298.88	1306689.82	Картометрический метод 1	-
14	393349.03	1306650.03	Картометрический метод 1	-
1	393373.67	1306621.70	Картометрический метод 1	-
15	393015.90	1306821.73	Картометрический метод 1	-
16	393029.58	1306835.36	Картометрический метод 1	-
17	393037.26	1306842.82	Картометрический метод 1	-
18	393042.02	1306866.66	Картометрический метод 1	-
19	393048.62	1306878.39	Картометрический метод 1	-
20	393057.79	1306882.43	Картометрический метод 1	-
21	393082.25	1306881.96	Картометрический метод 1	-
22	393205.34	1307088.86	Картометрический метод 1	-
23	393224.28	1307078.33	Картометрический метод 1	-
24	393237.66	1307090.26	Картометрический метод 1	-
25	393249.96	1307094.23	Картометрический метод 1	-
26	393256.47	1307093.15	Картометрический метод 1	-
27	393310.01	1307047.61	Картометрический метод 1	-
28	393342.98	1307025.72	Картометрический метод 1	-
29	393430.53	1307117.99	Картометрический метод 1	-
30	393512.24	1307208.08	Картометрический метод 1	-
31	393523.13	1307231.13	Картометрический метод 1	-
32	393519.94	1307260.88	Картометрический метод 1	-
33	393430.89	1307341.54	Картометрический метод 1	-
34	393401.67	1307365.32	Картометрический метод 1	-
35	393598.78	1307592.45	Картометрический метод 1	-
36	393728.60	1307742.03	Картометрический метод 1	-
37	393685.01	1307786.40	Картометрический метод 1	-
38	393815.33	1307936.47	Картометрический метод 1	-
39	393775.41	1307981.30	Картометрический метод 1	-
40	393651.74	1307862.90	Картометрический метод 1	-
41	393651.36	1307861.86	Картометрический метод 1	-
42	393572.68	1307785.30	Картометрический метод 1	-
43	393548.27	1307757.82	Картометрический метод 1	-
44	393529.79	1307759.99	Картометрический метод 1	-
45	393511.30	1307752.72	Картометрический метод 1	-
46	393477.90	1307724.37	Картометрический метод 1	-
47	393404.55	1307651.09	Картометрический метод 1	-
48	393367.21	1307608.76	Картометрический метод 1	-

ОПИСАНИЕ МЕСТОПОЛОЖЕНИЯ ГРАНИЦ

Граница населенного пункта – деревня Домашово муниципального образования «Фалилеевское сельское поселение» Кингисеппского района Ленинградской области

(наименование объекта)

Сведения о местоположении границ объекта**1. Система координат – МСК 47 зона 1****2. Сведения о характерных точках границ объекта**

Обозначение характерных точек границ	Координаты, м		Метод определения координат и средняя квадратическая погрешность положения характерной точки (Мт), м	Описание обозначения точки
	X	Y		
49	393349.74	1307591.43	Картометрический метод 1	-
50	393330.04	1307574.15	Картометрический метод 1	-
51	393310.25	1307561.23	Картометрический метод 1	-
52	393293.91	1307550.02	Картометрический метод 1	-
53	393274.59	1307534.77	Картометрический метод 1	-
54	393262.07	1307518.80	Картометрический метод 1	-
55	393244.15	1307499.28	Картометрический метод 1	-
56	393232.43	1307490.61	Картометрический метод 1	-
57	393218.77	1307491.24	Картометрический метод 1	-
58	393209.81	1307494.93	Картометрический метод 1	-
59	393212.63	1307502.41	Картометрический метод 1	-
60	393216.83	1307509.75	Картометрический метод 1	-
61	393224.51	1307522.41	Картометрический метод 1	-
62	393230.54	1307529.55	Картометрический метод 1	-
63	393247.50	1307551.79	Картометрический метод 1	-
64	393280.68	1307613.75	Картометрический метод 1	-
65	393295.17	1307645.56	Картометрический метод 1	-
66	393241.54	1307674.06	Картометрический метод 1	-
67	393197.55	1307605.05	Картометрический метод 1	-
68	393163.54	1307585.01	Картометрический метод 1	-
69	393143.64	1307580.40	Картометрический метод 1	-
70	393122.26	1307582.08	Картометрический метод 1	-
71	393092.09	1307593.81	Картометрический метод 1	-
72	393075.96	1307602.19	Картометрический метод 1	-
73	393062.76	1307610.57	Картометрический метод 1	-
74	393049.77	1307620.84	Картометрический метод 1	-
75	393036.99	1307631.94	Картометрический метод 1	-
76	393004.99	1307648.87	Картометрический метод 1	-
77	392997.17	1307653.00	Картометрический метод 1	-
78	393009.80	1307745.71	Картометрический метод 1	-
79	393010.19	1307757.37	Картометрический метод 1	-
80	393010.35	1307762.37	Картометрический метод 1	-
81	393002.52	1307747.62	Картометрический метод 1	-
82	392994.94	1307733.47	Картометрический метод 1	-
83	392969.38	1307688.35	Картометрический метод 1	-
84	392952.72	1307661.48	Картометрический метод 1	-
85	392919.25	1307612.98	Картометрический метод 1	-
86	392875.86	1307555.01	Картометрический метод 1	-
87	392812.63	1307472.54	Картометрический метод 1	-
88	392754.34	1307396.41	Картометрический метод 1	-
89	392729.52	1307353.74	Картометрический метод 1	-
90	392697.94	1307316.39	Картометрический метод 1	-
91	392663.79	1307278.15	Картометрический метод 1	-
92	392563.54	1307149.43	Картометрический метод 1	-
93	392552.09	1307137.17	Картометрический метод 1	-
94	392538.08	1307122.12	Картометрический метод 1	-
95	392497.62	1307089.85	Картометрический метод 1	-
96	392420.31	1307030.63	Картометрический метод 1	-
97	392294.91	1306931.78	Картометрический метод 1	-
98	392230.11	1306882.28	Картометрический метод 1	-
99	392250.60	1306856.27	Картометрический метод 1	-

ОПИСАНИЕ МЕСТОПОЛОЖЕНИЯ ГРАНИЦ

Граница населенного пункта – деревня Домашово муниципального образования «Фалилеевское сельское поселение» Кингисеппского района Ленинградской области

(наименование объекта)

Сведения о местоположении границ объекта**1. Система координат – МСК 47 зона 1****2. Сведения о характерных точках границ объекта**

Обозначение характерных точек границ	Координаты, м		Метод определения координат и средняя квадратическая погрешность положения характерной точки (Мт), м	Описание обозначения точки
	X	Y		
100	392253.61	1306848.86	Картометрический метод 1	-
101	392251.96	1306842.18	Картометрический метод 1	-
102	392193.59	1306800.53	Картометрический метод 1	-
103	392272.46	1306674.17	Картометрический метод 1	-
104	392257.90	1306668.31	Картометрический метод 1	-
105	392188.93	1306650.41	Картометрический метод 1	-
106	392122.66	1306612.96	Картометрический метод 1	-
107	392079.85	1306598.17	Картометрический метод 1	-
108	392029.36	1306574.52	Картометрический метод 1	-
109	391959.84	1306549.44	Картометрический метод 1	-
110	391911.68	1306527.35	Картометрический метод 1	-
111	391858.99	1306502.34	Картометрический метод 1	-
112	391850.38	1306537.51	Картометрический метод 1	-
113	391835.82	1306561.23	Картометрический метод 1	-
114	391828.99	1306570.96	Картометрический метод 1	-
115	391786.31	1306537.71	Картометрический метод 1	-
116	391748.86	1306508.60	Картометрический метод 1	-
117	391652.97	1306434.06	Картометрический метод 1	-
118	391676.30	1306409.28	Картометрический метод 1	-
119	391741.59	1306387.09	Картометрический метод 1	-
120	391803.66	1306366.00	Картометрический метод 1	-
121	391840.66	1306353.43	Картометрический метод 1	-
122	391889.71	1306324.08	Картометрический метод 1	-
123	391893.38	1306322.96	Картометрический метод 1	-
124	391898.79	1306328.27	Картометрический метод 1	-
125	391904.39	1306330.12	Картометрический метод 1	-
126	391912.40	1306331.87	Картометрический метод 1	-
127	391915.38	1306333.94	Картометрический метод 1	-
128	391917.44	1306337.37	Картометрический метод 1	-
129	391917.90	1306341.30	Картометрический метод 1	-
130	391915.91	1306354.76	Картометрический метод 1	-
131	391916.35	1306362.30	Картометрический метод 1	-
132	391919.37	1306369.60	Картометрический метод 1	-
133	391923.24	1306373.70	Картометрический метод 1	-
134	391942.56	1306390.80	Картометрический метод 1	-
135	391952.20	1306398.82	Картометрический метод 1	-
136	391956.06	1306399.97	Картометрический метод 1	-
137	391975.20	1306400.42	Картометрический метод 1	-
138	392138.17	1306454.40	Картометрический метод 1	-
139	392309.26	1306511.07	Картометрический метод 1	-
140	392316.60	1306509.88	Картометрический метод 1	-
141	392319.35	1306501.96	Картометрический метод 1	-
142	392318.17	1306492.46	Картометрический метод 1	-
143	392322.36	1306482.09	Картометрический метод 1	-
144	392334.84	1306472.55	Картометрический метод 1	-
145	392394.01	1306417.68	Картометрический метод 1	-
146	392418.81	1306447.48	Картометрический метод 1	-
147	392445.82	1306478.67	Картометрический метод 1	-
148	392487.90	1306446.00	Картометрический метод 1	-
149	392639.96	1306340.32	Картометрический метод 1	-
150	392700.16	1306428.99	Картометрический метод 1	-

ОПИСАНИЕ МЕСТОПОЛОЖЕНИЯ ГРАНИЦ

Граница населенного пункта – деревня Домашово муниципального образования «Фалилеевское сельское поселение» Кингисеппского района Ленинградской области

(наименование объекта)

Сведения о местоположении границ объекта**1. Система координат – МСК 47 зона 1****2. Сведения о характерных точках границ объекта**

Обозначение характерных точек границ	Координаты, м		Метод определения координат и средняя квадратическая погрешность положения характерной точки (Мт), м	Описание обозначения точки
	X	Y		
151	392794.53	1306504.72	Картометрический метод 1	-
152	392676.14	1306613.85	Картометрический метод 1	-
153	392680.33	1306676.13	Картометрический метод 1	-
154	392765.80	1306726.48	Картометрический метод 1	-
155	392815.58	1306782.15	Картометрический метод 1	-
156	392848.60	1306844.85	Картометрический метод 1	-
157	392859.33	1306879.66	Картометрический метод 1	-
158	392861.82	1306891.69	Картометрический метод 1	-
159	392864.12	1306905.75	Картометрический метод 1	-
160	392864.23	1306915.40	Картометрический метод 1	-
161	392865.98	1306923.53	Картометрический метод 1	-
162	392869.59	1306927.65	Картометрический метод 1	-
163	392874.31	1306929.93	Картометрический метод 1	-
164	392877.87	1306930.52	Картометрический метод 1	-
165	392880.87	1306928.97	Картометрический метод 1	-
166	392901.03	1306913.70	Картометрический метод 1	-
167	392943.06	1306879.83	Картометрический метод 1	-
168	392956.90	1306866.18	Картометрический метод 1	-
169	392974.61	1306853.95	Картометрический метод 1	-
15	393015.90	1306821.73	Картометрический метод 1	-

3. Сведения о характерных точках части (частей) границы объекта

Обозначение характерных точек части границы	Координаты, м		Метод определения координат и средняя квадратическая погрешность положения характерной точки (Мт), м	Описание обозначения точки	
	1	2			3
Часть N 1	-	-	-	-	-

ОПИСАНИЕ МЕСТОПОЛОЖЕНИЯ ГРАНИЦ

Граница населенного пункта – деревня Домашово муниципального образования «Фалилеевское сельское поселение» Кингисеппского района Ленинградской области

(наименование объекта)

Сведения о местоположении измененных (уточненных) границ объекта**1. Система координат – МСК 47 зона 1****2. Сведения о характерных точках границ объекта**

Обозначение характерных точек границ	Существующие координаты, м		Измененные (уточненные) координаты, м		Метод определения координат и средняя квадратическая погрешность положения характерной точки (M _t), м	Описание обозначения точки
	X	Y	X	Y		
1	2	3	4	5	6	7
-	-	-	-	-	-	-

3. Сведения о характерных точках части (частей) границы объекта**Часть N 1**

Обозначение характерных точек части границ	Существующие координаты, м		Измененные (уточненные) координаты, м		Метод определения координат и средняя квадратическая погрешность положения характерной точки (M _t), м	Описание обозначения точки
	X	Y	X	Y		
1	2	3	4	5	6	7
-	-	-	-	-	-	-

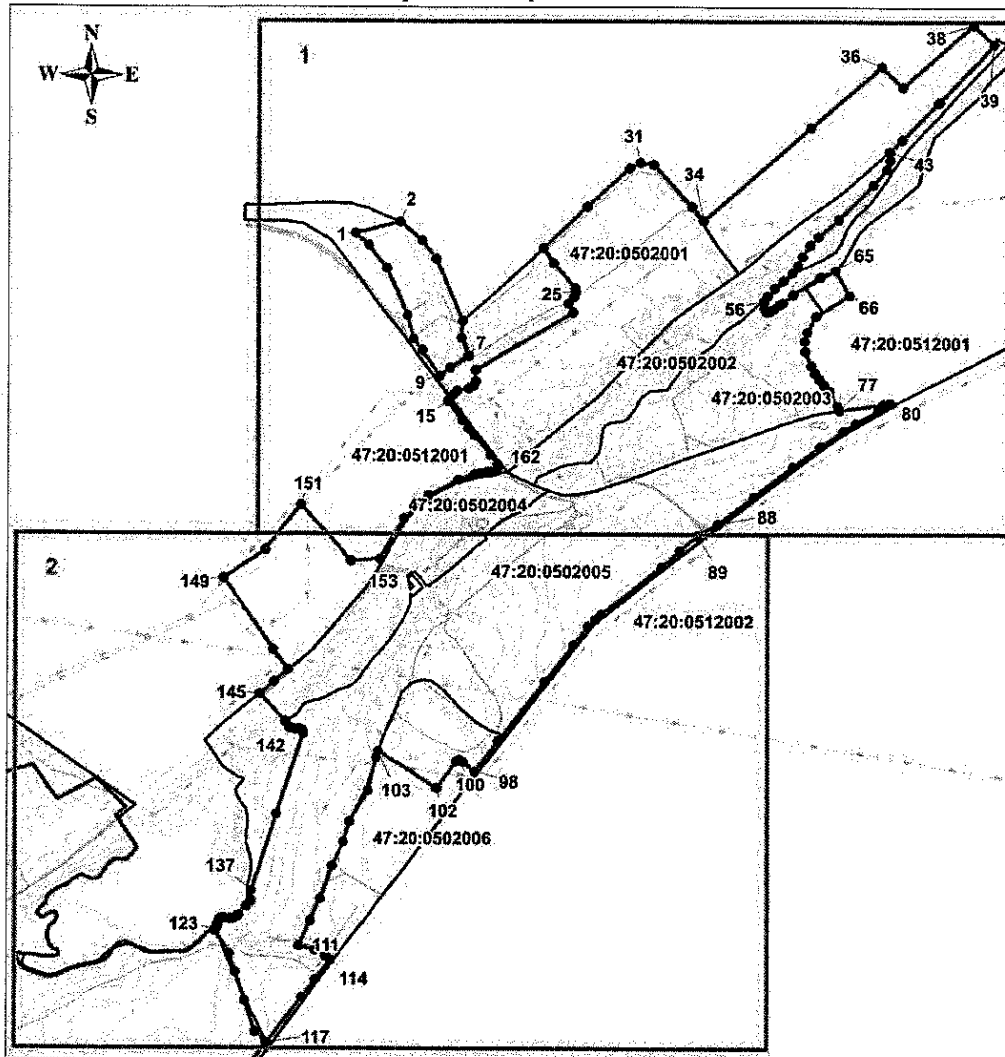
ОПИСАНИЕ МЕСТОПОЛОЖЕНИЯ ГРАНИЦ

Граница населенного пункта – деревня Домашово муниципального образования «Фалилеевское сельское поселение» Кингисеппского района Ленинградской области

(наименование объекта)

План границ объекта

Обзорная схема границ объекта



Масштаб 1:15000

Используемые условные знаки и обозначения:

Условные обозначения представлены на листе 10

Кадастровый инженер

Подпись

А.И. Бочарова



Бочарова А.И.

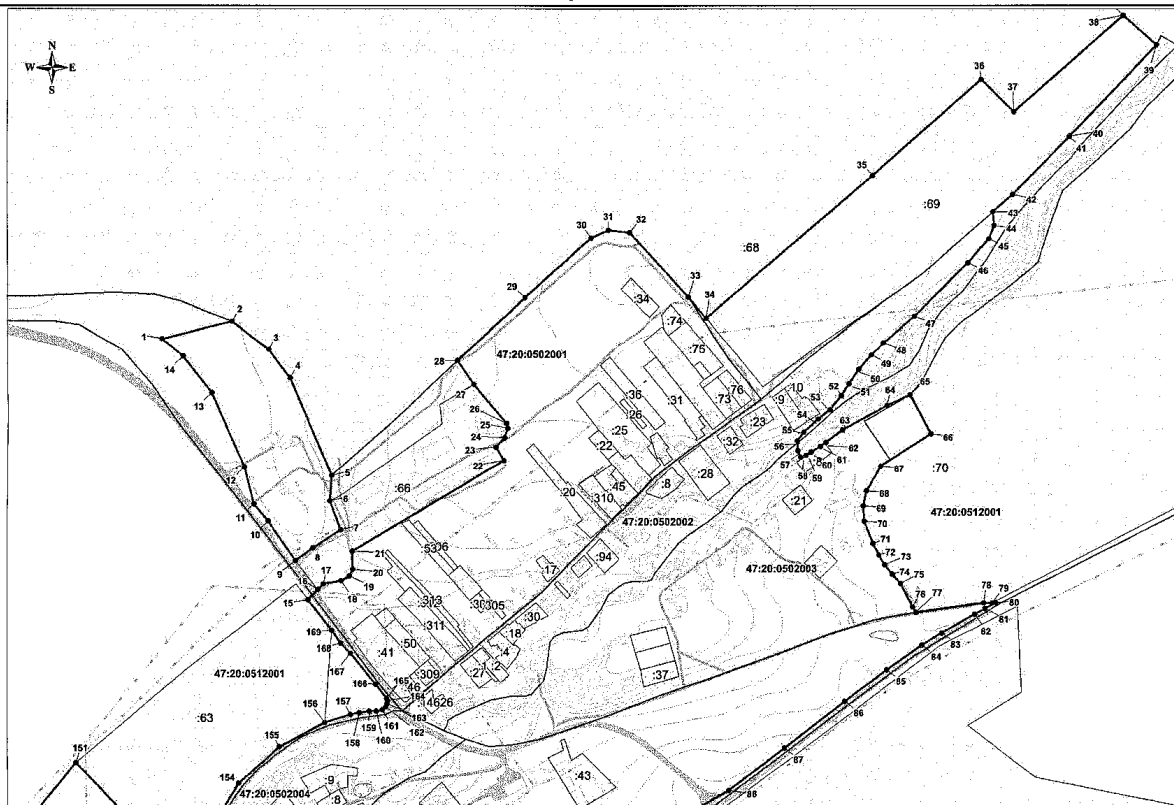
Дата "31" октября 2018 г

Место для оттиска печати специалиста, составившего описание местоположения границ объекта

ОПИСАНИЕ МЕСТОПОЛОЖЕНИЯ ГРАНИЦ

Граница населенного пункта – деревня Домашово муниципального образования «Фаллеевское сельское поселение» Кингисеппского района Ленинградской области
(визуализация объекта)

План границ объекта



Масштаб 1:5000

Используемые условные знаки и обозначения:

Условные обозначения представлены на листе 10

Кадастровый инженер

Место для оттиска печати (при наличии) лица, составившего описание местоположения границ

Подпись



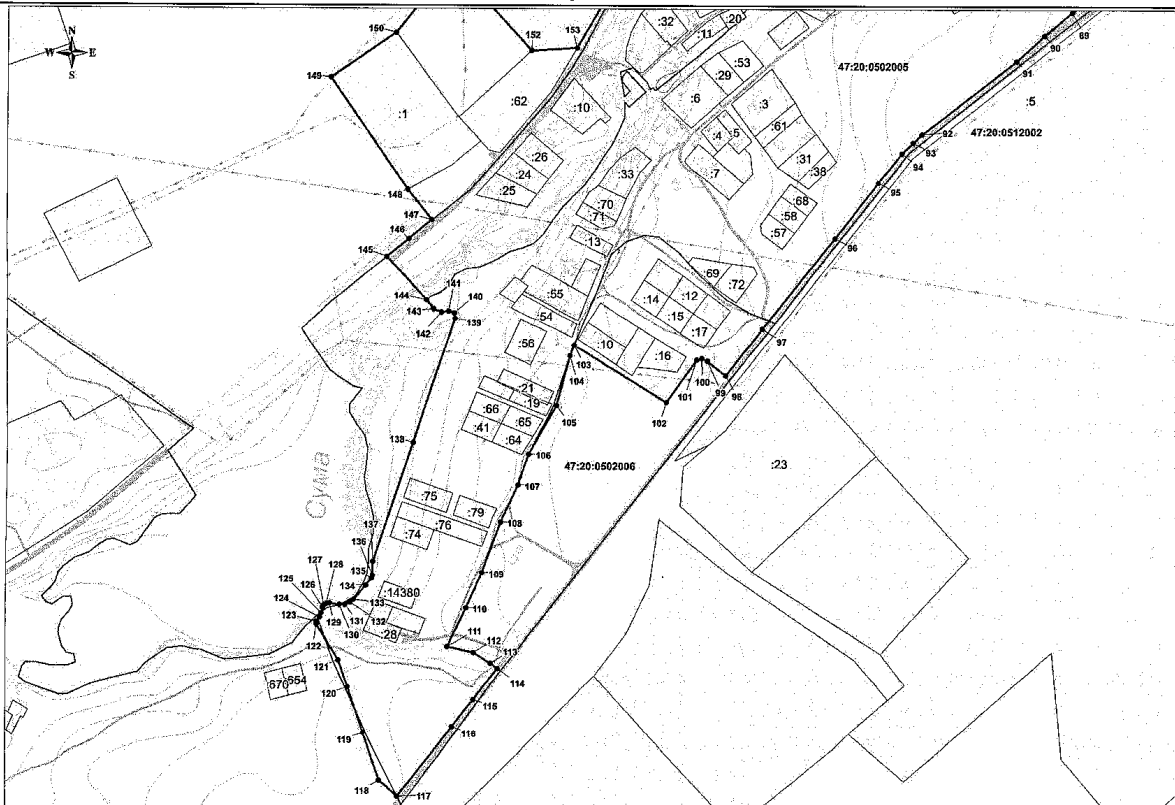
Боcharова А.И.

Дата "31" октября 2018 г

ОПИСАНИЕ МЕСТОПОЛОЖЕНИЯ ГРАНИЦ

Граница населенного пункта – деревня Домашово муниципального образования «Фалдлевское сельское поселение» Кингисеппского района Ленинградской области
(лимитованное объектом)

План границ объекта



Масштаб 1:5000

Используемые условные знаки и обозначения:

Условные обозначения представлены на листе 10
Кадестровый инженер

Подпись *Анна*



Бочарова А.И.

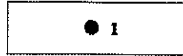
Дата "31" октября 2018 г

Место для оттиска печати (при наличии) листа, составившего описание местоположения

ОПИСАНИЕ МЕСТОПОЛОЖЕНИЯ ГРАНИЦ

Граница населенного пункта – деревня Домашово муниципального образования «Фалилеевское сельское поселение» Кингисеппского района Ленинградской области

(наименование объекта)

План границ объекта**Условные обозначения**

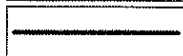
- характерная точка границы объекта;



- вновь образованная часть границы объекта;



- существующая часть границы, имеющиеся в ЕГРН сведения о которой достаточны для определения ее местоположения;



- граница кадастрового квартала;

47:20:0512001:70

- кадастровый номер земельного участка, сведения о котором содержатся в ЕГРН;

47:20:0512001

- номер кадастрового квартала.

ОПИСАНИЕ МЕСТОПОЛОЖЕНИЯ ГРАНИЦ

Граница населенного пункта – деревня Кайболово муниципального образования «Фалилеевское сельское поселение» Кингисеппского района Ленинградской области

(наименование объекта местоположение границ, которого описано (далее - объект))

Сведения об объекте

№ п/п	Характеристики объекта	Описание характеристик
1	2	3
1	Местоположение объекта	Ленинградская область, Кингисеппский район, Фалилеевское сельское поселение, деревня Кайболово
2	Площадь объекта ± величина погрешности определения площади ($P \pm \Delta P$), м ²	767823 ± 3067 ($\Delta P=3,5M\sqrt{P}$)
3	Иные характеристики объекта	-

ОПИСАНИЕ МЕСТОПОЛОЖЕНИЯ ГРАНИЦ

Граница населенного пункта – деревня Кайболово муниципального образования «Фалилеевское сельское поселение» Кингисеппского района Ленинградской области

(наименование объекта)

Сведения о местоположении границ объекта**1. Система координат – МСК 47 зона 1****2. Сведения о характерных точках границ объекта**

Обозначение характерных точек границ	Координаты, м		Метод определения координат и средняя квадратическая погрешность положения характерной точки (Мт), м	Описание обозначения точки
	X	Y		
1	2	3	4	5
1	395072.90	1301731.28	Картометрический метод 1	-
2	395064.16	1301764.14	Картометрический метод 1	-
3	395049.10	1301894.78	Картометрический метод 1	-
4	395047.58	1301927.17	Картометрический метод 1	-
5	395091.39	1301969.43	Картометрический метод 1	-
6	395096.27	1302035.54	Картометрический метод 1	-
7	395118.24	1302074.19	Картометрический метод 1	-
8	395244.00	1302228.58	Картометрический метод 1	-
9	395267.23	1302249.44	Картометрический метод 1	-
10	395303.96	1302285.37	Картометрический метод 1	-
11	395316.41	1302305.52	Картометрический метод 1	-
12	395320.51	1302318.69	Картометрический метод 1	-
13	395323.73	1302330.40	Картометрический метод 1	-
14	395332.06	1302343.57	Картометрический метод 1	-
15	395343.91	1302355.28	Картометрический метод 1	-
16	395360.05	1302373.89	Картометрический метод 1	-
17	395369.27	1302386.91	Картометрический метод 1	-
18	395383.85	1302412.34	Картометрический метод 1	-
19	395410.46	1302398.91	Картометрический метод 1	-
20	395434.82	1302363.87	Картометрический метод 1	-
21	395464.89	1302341.77	Картометрический метод 1	-
22	395500.40	1302318.90	Картометрический метод 1	-
23	395524.24	1302420.12	Картометрический метод 1	-
24	395483.15	1302487.62	Картометрический метод 1	-
25	395419.44	1302547.64	Картометрический метод 1	-
26	395404.29	1302552.31	Картометрический метод 1	-
27	395392.65	1302596.70	Картометрический метод 1	-
28	395394.34	1302627.02	Картометрический метод 1	-
29	395368.19	1302725.33	Картометрический метод 1	-
30	395386.65	1302732.64	Картометрический метод 1	-
31	395652.52	1302808.91	Картометрический метод 1	-
32	395616.33	1302851.58	Картометрический метод 1	-
33	395604.41	1302868.96	Картометрический метод 1	-
34	395528.64	1302979.45	Картометрический метод 1	-
35	395489.03	1302965.07	Картометрический метод 1	-
36	395471.07	1302950.89	Картометрический метод 1	-
37	395460.25	1302932.28	Картометрический метод 1	-
38	395453.77	1302918.92	Картометрический метод 1	-
39	395446.02	1302911.90	Картометрический метод 1	-
40	395435.81	1302906.24	Картометрический метод 1	-
41	395430.33	1302898.47	Картометрический метод 1	-
42	395412.10	1302894.52	Картометрический метод 1	-
43	395388.52	1302898.61	Картометрический метод 1	-
44	395391.09	1302892.70	Картометрический метод 1	-
45	395360.67	1302879.45	Картометрический метод 1	-
46	395317.68	1302887.13	Картометрический метод 1	-
47	395303.87	1302955.48	Картометрический метод 1	-
48	395282.74	1302996.22	Картометрический метод 1	-
49	395225.13	1303046.32	Картометрический метод 1	-
50	395213.67	1303056.05	Картометрический метод 1	-

ОПИСАНИЕ МЕСТОПОЛОЖЕНИЯ ГРАНИЦ

Граница населенного пункта – деревня Кайболово муниципального образования «Фалилеевское сельское поселение» Кингисеппского района Ленинградской области

(наименование объекта)

Сведения о местоположении границ объекта**1. Система координат – МСК 47 зона 1****2. Сведения о характерных точках границ объекта**

Обозначение характерных точек границ	Координаты, м		Метод определения координат и средняя квадратическая погрешность положения характерной точки (Мт), м	Описание обозначения точки
	X	Y		
51	395240.36	1303088.03	Картометрический метод 1	-
52	395245.94	1303095.05	Картометрический метод 1	-
53	395252.59	1303107.83	Картометрический метод 1	-
54	395257.26	1303122.40	Картометрический метод 1	-
55	395258.87	1303134.58	Картометрический метод 1	-
56	395248.30	1303185.46	Картометрический метод 1	-
57	395238.55	1303202.24	Картометрический метод 1	-
58	395225.12	1303237.49	Картометрический метод 1	-
59	395250.29	1303243.79	Картометрический метод 1	-
60	395236.01	1303318.64	Картометрический метод 1	-
61	395221.16	1303354.28	Картометрический метод 1	-
62	395216.49	1303363.58	Картометрический метод 1	-
63	395203.34	1303379.00	Картометрический метод 1	-
64	395185.11	1303391.45	Картометрический метод 1	-
65	395162.83	1303400.72	Картометрический метод 1	-
66	395141.17	1303401.35	Картометрический метод 1	-
67	395104.35	1303402.16	Картометрический метод 1	-
68	395030.88	1303397.67	Картометрический метод 1	-
69	395011.80	1303384.64	Картометрический метод 1	-
70	394927.74	1303324.00	Картометрический метод 1	-
71	394925.77	1303323.28	Картометрический метод 1	-
72	394917.96	1303320.75	Картометрический метод 1	-
73	394907.15	1303316.25	Картометрический метод 1	-
74	394862.60	1303292.34	Картометрический метод 1	-
75	394874.71	1303238.55	Картометрический метод 1	-
76	394892.05	1303213.50	Картометрический метод 1	-
77	394906.78	1303197.39	Картометрический метод 1	-
78	394913.31	1303184.98	Картометрический метод 1	-
79	394916.50	1303153.84	Картометрический метод 1	-
80	394926.00	1303087.94	Картометрический метод 1	-
81	394961.50	1303039.30	Картометрический метод 1	-
82	394973.18	1303021.23	Картометрический метод 1	-
83	394992.08	1302993.49	Картометрический метод 1	-
84	394958.16	1302983.53	Картометрический метод 1	-
85	394742.55	1302922.65	Картометрический метод 1	-
86	394741.92	1302871.69	Картометрический метод 1	-
87	394735.32	1302854.08	Картометрический метод 1	-
88	394732.52	1302833.87	Картометрический метод 1	-
89	394733.81	1302795.59	Картометрический метод 1	-
90	394731.32	1302766.45	Картометрический метод 1	-
91	394732.72	1302725.04	Картометрический метод 1	-
92	394735.92	1302701.83	Картометрический метод 1	-
93	394742.72	1302683.03	Картометрический метод 1	-
94	394756.04	1302642.70	Картометрический метод 1	-
95	394761.46	1302616.66	Картометрический метод 1	-
96	394765.93	1302571.00	Картометрический метод 1	-
97	394766.49	1302531.04	Картометрический метод 1	-
98	394767.13	1302501.58	Картометрический метод 1	-
99	394762.93	1302470.77	Картометрический метод 1	-
100	394763.42	1302437.78	Картометрический метод 1	-
101	394764.13	1302390.74	Картометрический метод 1	-

ОПИСАНИЕ МЕСТОПОЛОЖЕНИЯ ГРАНИЦ

Граница населенного пункта – деревня Кайболово муниципального образования «Фалилеевское сельское поселение» Кингисеппского района Ленинградской области

(наименование объекта)

Сведения о местоположении границ объекта

1. Система координат – МСК 47 зона 1

2. Сведения о характерных точках границ объекта

Обозначение характерных точек границ	Координаты, м		Метод определения координат и средняя квадратическая погрешность положения характерной точки (Мт), м	Описание обозначения точки
	X	Y		
102	394768.53	1302354.93	Картометрический метод 1	-
103	394776.33	1302324.32	Картометрический метод 1	-
104	394780.53	1302278.11	Картометрический метод 1	-
105	394784.93	1302236.10	Картометрический метод 1	-
106	394793.89	1302193.86	Картометрический метод 1	-
107	394799.14	1302158.67	Картометрический метод 1	-
108	394801.14	1302055.84	Картометрический метод 1	-
109	394806.24	1302021.44	Картометрический метод 1	-
110	394808.41	1302005.51	Картометрический метод 1	-
111	394810.94	1301992.82	Картометрический метод 1	-
112	394822.94	1301982.22	Картометрический метод 1	-
113	394885.16	1301989.82	Картометрический метод 1	-
114	394916.09	1301991.93	Картометрический метод 1	-
115	394936.78	1301993.62	Картометрический метод 1	-
116	394959.19	1302002.63	Картометрический метод 1	-
117	394962.96	1302002.64	Картометрический метод 1	-
118	394982.64	1302003.07	Картометрический метод 1	-
119	394963.97	1301970.07	Картометрический метод 1	-
120	394950.49	1301949.35	Картометрический метод 1	-
121	394940.08	1301937.34	Картометрический метод 1	-
122	394923.12	1301911.07	Картометрический метод 1	-
123	394922.31	1301903.67	Картометрический метод 1	-
124	394901.05	1301872.65	Картометрический метод 1	-
125	394876.95	1301852.85	Картометрический метод 1	-
126	394853.28	1301820.51	Картометрический метод 1	-
127	394847.90	1301808.49	Картометрический метод 1	-
128	394833.91	1301766.65	Картометрический метод 1	-
129	394825.76	1301727.43	Картометрический метод 1	-
130	394831.53	1301725.43	Картометрический метод 1	-
131	394915.17	1301711.54	Картометрический метод 1	-
132	394965.19	1301718.74	Картометрический метод 1	-
133	395045.68	1301727.31	Картометрический метод 1	-
1	395072.90	1301731.28	Картометрический метод 1	-

3. Сведения о характерных точках части (частей) границы объекта

Обозначение характерных точек части границы	Координаты, м		Метод определения координат и средняя квадратическая погрешность положения характерной точки (Мт), м	Описание обозначения точки	
	1	2			3
Часть N 1					
-	-	-	-	-	-

ОПИСАНИЕ МЕСТОПОЛОЖЕНИЯ ГРАНИЦ

Граница населенного пункта – деревня Кайболово муниципального образования «Фалилеевское сельское поселение» Кингисеппского района Ленинградской области

(наименование объекта)

Сведения о местоположении измененных (уточненных) границ объекта**1. Система координат – МСК 47 зона 1****2. Сведения о характерных точках границ объекта**

Обозначение характерных точек границ	Существующие координаты, м		Измененные (уточненные) координаты, м		Метод определения координат и средняя квадратическая погрешность положения характерной точки (M _t), м	Описание обозначения точки
	X	Y	X	Y		
1	2	3	4	5	6	7
-	-	-	-	-	-	-

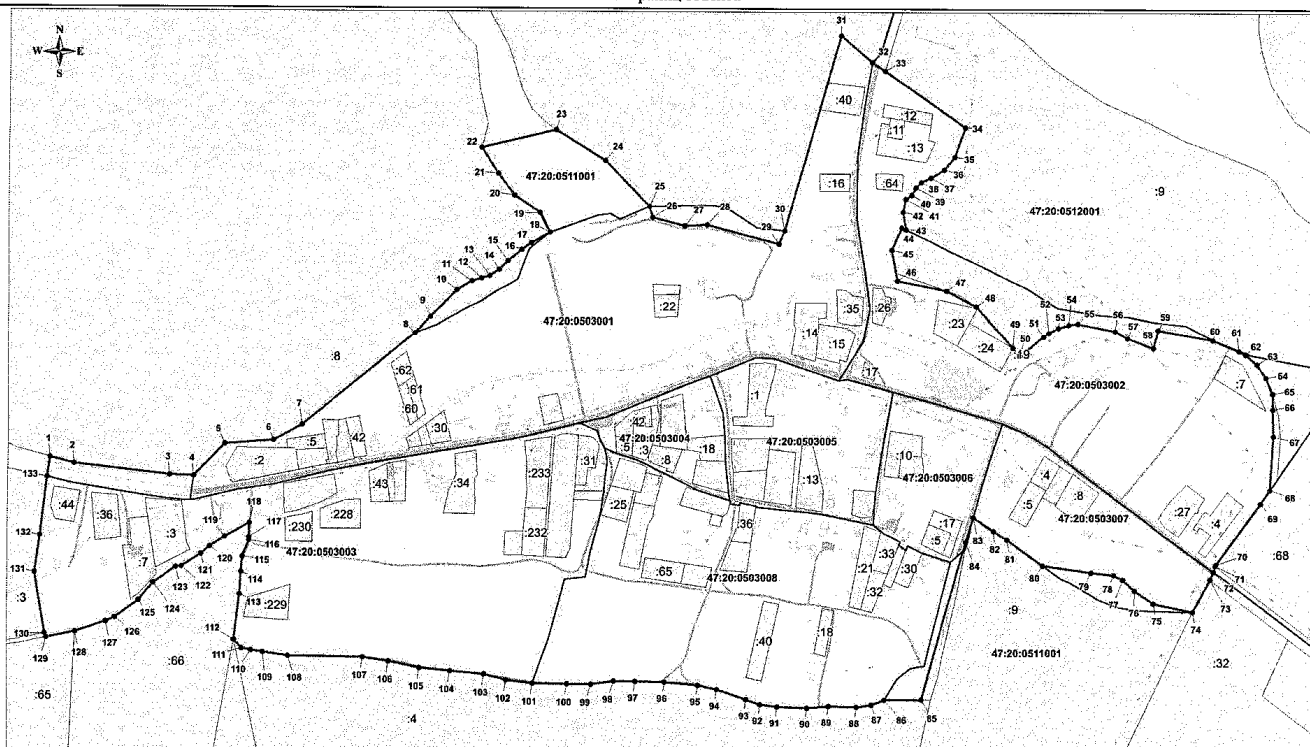
3. Сведения о характерных точках части (частей) границы объекта**Часть N 1**

Обозначение характерных точек части границ	Существующие координаты, м		Измененные (уточненные) координаты, м		Метод определения координат и средняя квадратическая погрешность положения характерной точки (M _t), м	Описание обозначения точки
	X	Y	X	Y		
1	2	3	4	5	6	7
-	-	-	-	-	-	-

ОПИСАНИЕ МЕСТОПОЛОЖЕНИЯ ГРАНИЦ

Граница населенного пункта – деревня Кайболово муниципального образования «Фалилевское сельское поселение» Книгинского района Ленинградской области
(названия объекта)

План границ объекта



Масштаб 1:5000

Используемые условные знаки и обозначения:

Условные обозначения представлены на листе 7
Кадастровый инженер

Подпись *А.И. Бочарова*



Бочарова А.И.

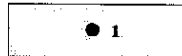
Дата "18" июля 2018 г.

Место для оттиска печати (при наличии) лица, составившего описание местоположения границ объекта

ОПИСАНИЕ МЕСТОПОЛОЖЕНИЯ ГРАНИЦ

Граница населенного пункта – деревня Кайболово муниципального образования «Фалилеевское сельское поселение» Кингисеппского района Ленинградской области

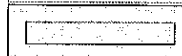
(наименование объекта)

План границ объекта**Условные обозначения**

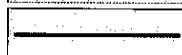
- характерная точка границы объекта;



- вновь образованная часть границы объекта;



- существующая часть границы, имеющихся в ЕГРН сведения о которой достаточны для определения ее местоположения;



- граница кадастрового квартала;

47:20:0511001:9

- кадастровый номер земельного участка, сведения о котором содержатся в ЕГРН;

47:20:0511001

- номер кадастрового квартала.

ОПИСАНИЕ МЕСТОПОЛОЖЕНИЯ ГРАНИЦ

Граница населенного пункта – деревня Лоузно муниципального образования «Фалилеевское сельское поселение» Кингисеппского района Ленинградской области

(наименование объекта местоположение границ, которого описано (далее - объект))

Сведения об объекте

№ п/п	Характеристики объекта работ	Описание характеристик
1	2	3
1	Местоположение объекта	Ленинградская область, Кингисеппский район, Фалилеевское сельское поселение, деревня Лоузно
2	Площадь объекта \pm величина погрешности определения площади ($P \pm \Delta P$), м ²	221611 \pm 1648 ($\Delta P=3,5M \pm P^{1/2}$)
3	Иные характеристики объекта	-

ОПИСАНИЕ МЕСТОПОЛОЖЕНИЯ ГРАНИЦ

Граница населенного пункта – деревня Лоузно муниципального образования «Фалилеевское сельское поселение» Кингисеппского района Ленинградской области

(наименование объекта)

Сведения о местоположении границ объекта**1. Система координат – МСК 47 зона 1****2. Сведения о характерных точках границ объекта**

Обозначение характерных точек границ	Координаты, м		Метод определения координат и средняя квадратическая погрешность положения характерной точки (Мт), м	Описание обозначения точки
	X	Y		
1	2	3	4	5
1	397708.85	1306880.65	Картометрический метод 1	-
2	397695.25	1306897.03	Картометрический метод 1	-
3	397687.22	1306911.86	Картометрический метод 1	-
4	397681.19	1306930.09	Картометрический метод 1	-
5	397679.47	1306939.83	Картометрический метод 1	-
6	397681.81	1306948.02	Картометрический метод 1	-
7	397686.14	1306956.67	Картометрический метод 1	-
8	397713.48	1306977.69	Картометрический метод 1	-
9	397719.36	1306985.72	Картометрический метод 1	-
10	397721.21	1307000.55	Картометрический метод 1	-
11	397719.67	1307015.39	Картометрический метод 1	-
12	397704.52	1307067.15	Картометрический метод 1	-
13	397735.58	1307095.89	Картометрический метод 1	-
14	397753.20	1307109.95	Картометрический метод 1	-
15	397772.66	1307124.01	Картометрический метод 1	-
16	397801.10	1307151.36	Картометрический метод 1	-
17	397819.95	1307165.27	Картометрический метод 1	-
18	397861.82	1307189.37	Картометрический метод 1	-
19	397895.97	1307206.06	Картометрический метод 1	-
20	397902.61	1307211.32	Картометрический метод 1	-
21	397912.04	1307221.20	Картометрический метод 1	-
22	397922.85	1307231.09	Картометрический метод 1	-
23	397946.45	1307246.02	Картометрический метод 1	-
24	397972.45	1307260.30	Картометрический метод 1	-
25	397979.25	1307268.49	Картометрический метод 1	-
26	397981.88	1307279.77	Картометрический метод 1	-
27	397981.42	1307293.83	Картометрический метод 1	-
28	397977.55	1307309.12	Картометрический метод 1	-
29	397961.19	1307364.02	Картометрический метод 1	-
30	397954.38	1307386.85	Картометрический метод 1	-
31	397949.90	1307397.66	Картометрический метод 1	-
32	397923.02	1307437.95	Картометрический метод 1	-
33	397922.56	1307438.92	Картометрический метод 1	-
34	397918.53	1307444.64	Картометрический метод 1	-
35	397882.06	1307512.00	Картометрический метод 1	-
36	397861.36	1307524.21	Картометрический метод 1	-
37	397843.76	1307524.90	Картометрический метод 1	-
38	397813.43	1307518.21	Картометрический метод 1	-
39	397797.91	1307514.69	Картометрический метод 1	-
40	397776.85	1307503.29	Картометрический метод 1	-
41	397761.46	1307487.83	Картометрический метод 1	-
42	397757.37	1307472.45	Картометрический метод 1	-
43	397755.51	1307457.46	Картометрический метод 1	-
44	397696.77	1307423.27	Картометрический метод 1	-
45	397669.11	1307406.00	Картометрический метод 1	-
46	397649.76	1307387.26	Картометрический метод 1	-
47	397631.23	1307350.40	Картометрический метод 1	-
48	397611.75	1307329.44	Картометрический метод 1	-
49	397586.12	1307311.22	Картометрический метод 1	-
50	397529.92	1307382.83	Картометрический метод 1	-

ОПИСАНИЕ МЕСТОПОЛОЖЕНИЯ ГРАНИЦ

Граница населенного пункта – деревня Лоузно муниципального образования «Фалилеевское сельское поселение» Кингисеппского района Ленинградской области

(наименование объекта)

Сведения о местоположении границ объекта**1. Система координат – МСК 47 зона 1****2. Сведения о характерных точках границ объекта**

Обозначение характерных точек границ	Координаты, м		Метод определения координат и средняя квадратическая погрешность положения характерной точки (Мт), м	Описание обозначения точки
	X	Y		
51	397518.79	1307389.47	Картометрический метод 1	-
52	397501.96	1307390.09	Картометрический метод 1	-
53	397438.70	1307369.86	Картометрический метод 1	-
54	397410.29	1307410.27	Картометрический метод 1	-
55	397399.69	1307411.47	Картометрический метод 1	-
56	397390.48	1307411.47	Картометрический метод 1	-
57	397378.68	1307408.47	Картометрический метод 1	-
58	397359.87	1307399.66	Картометрический метод 1	-
59	397340.67	1307392.66	Картометрический метод 1	-
60	397311.46	1307383.26	Картометрический метод 1	-
61	397286.75	1307370.40	Картометрический метод 1	-
62	397268.05	1307356.45	Картометрический метод 1	-
63	397239.24	1307324.44	Картометрический метод 1	-
64	397254.10	1307310.06	Картометрический метод 1	-
65	397286.49	1307309.24	Картометрический метод 1	-
66	397331.17	1307299.29	Картометрический метод 1	-
67	397361.82	1307288.45	Картометрический метод 1	-
68	397374.25	1307279.38	Картометрический метод 1	-
69	397379.86	1307264.45	Картометрический метод 1	-
70	397373.64	1307250.14	Картометрический метод 1	-
71	397368.10	1307235.55	Картометрический метод 1	-
72	397368.30	1307218.58	Картометрический метод 1	-
73	397381.73	1307210.20	Картометрический метод 1	-
74	397413.52	1307207.74	Картометрический метод 1	-
75	397426.14	1307197.25	Картометрический метод 1	-
76	397436.09	1307167.53	Картометрический метод 1	-
77	397445.71	1307151.24	Картометрический метод 1	-
78	397455.52	1307126.63	Картометрический метод 1	-
79	397490.05	1307081.99	Картометрический метод 1	-
80	397517.70	1307061.81	Картометрический метод 1	-
81	397493.74	1307017.91	Картометрический метод 1	-
82	397500.54	1307005.51	Картометрический метод 1	-
83	397494.39	1306987.38	Картометрический метод 1	-
84	397489.18	1306979.67	Картометрический метод 1	-
85	397483.31	1306972.24	Картометрический метод 1	-
86	397480.10	1306963.66	Картометрический метод 1	-
87	397477.96	1306954.45	Картометрический метод 1	-
88	397481.17	1306944.43	Картометрический метод 1	-
89	397484.64	1306936.05	Картометрический метод 1	-
90	397491.79	1306930.39	Картометрический метод 1	-
91	397501.27	1306926.17	Картометрический метод 1	-
92	397517.30	1306921.80	Картометрический метод 1	-
93	397533.06	1306923.44	Картометрический метод 1	-
94	397541.68	1306919.90	Картометрический метод 1	-
95	397581.68	1306853.57	Картометрический метод 1	-
96	397605.32	1306834.15	Картометрический метод 1	-
97	397625.56	1306837.42	Картометрический метод 1	-
98	397638.45	1306843.90	Картометрический метод 1	-
99	397646.59	1306848.68	Картометрический метод 1	-
100	397647.58	1306848.35	Картометрический метод 1	-
101	397649.94	1306845.93	Картометрический метод 1	-

ОПИСАНИЕ МЕСТОПОЛОЖЕНИЯ ГРАНИЦ

Граница населенного пункта – деревня Лоузно муниципального образования «Фалилеевское сельское поселение» Кингисеппского района Ленинградской области

(наименование объекта)

Сведения о местоположении границ объекта**1. Система координат – МСК 47 зона 1****2. Сведения о характерных точках границ объекта**

Обозначение характерных точек границ	Координаты, м		Метод определения координат и средняя квадратическая погрешность положения характерной точки (Мт), м	Описание обозначения точки
	X	Y		
102	397651.75	1306847.68	Картометрический метод 1	-
103	397671.75	1306860.52	Картометрический метод 1	-
104	397670.70	1306863.12	Картометрический метод 1	-
105	397678.99	1306868.16	Картометрический метод 1	-
106	397689.14	1306873.75	Картометрический метод 1	-
107	397699.94	1306877.90	Картометрический метод 1	-
1	397708.85	1306880.65	Картометрический метод 1	-

3. Сведения о характерных точках части (частей) границы объекта

Обозначение характерных точек части границы	Координаты, м		Метод определения координат и средняя квадратическая погрешность положения характерной точки (Мт), м	Описание обозначения точки	
	1	2			3
Часть N 1					
-	-	-	-	-	-

ОПИСАНИЕ МЕСТОПОЛОЖЕНИЯ ГРАНИЦ

Граница населенного пункта – деревня Лоузно муниципального образования «Фалилеевское сельское поселение» Кингисеппского района Ленинградской области

(наименование объекта)

Сведения о местоположении измененных (уточненных) границ объекта**1. Система координат – МСК 47 зона 1****2. Сведения о характерных точках границ объекта**

Обозначение характерных точек границ	Существующие координаты, м		Измененные (уточненные) координаты, м		Метод определения координат и средняя квадратическая погрешность положения характерной точки (M _t), м	Описание обозначения точки
	X	Y	X	Y		
1	2	3	4	5	6	7
-	-	-	-	-	-	-

3. Сведения о характерных точках части (частей) границы объекта**Часть N 1**

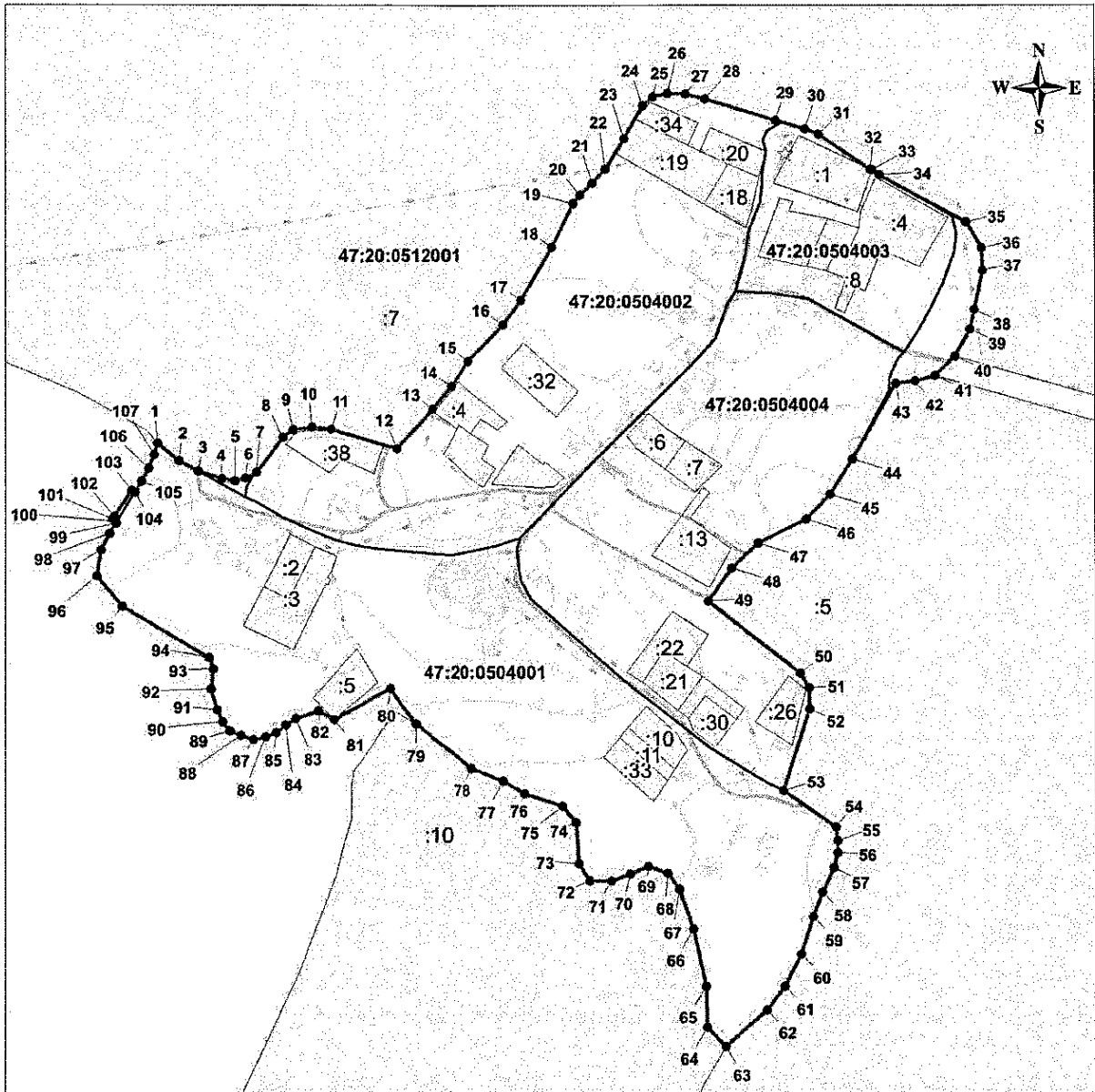
Обозначение характерных точек части границ	Существующие координаты, м		Измененные (уточненные) координаты, м		Метод определения координат и средняя квадратическая погрешность положения характерной точки (M _t), м	Описание обозначения точки
	X	Y	X	Y		
1	2	3	4	5	6	7
-	-	-	-	-	-	-

ОПИСАНИЕ МЕСТОПОЛОЖЕНИЯ ГРАНИЦ

Граница населенного пункта – деревня Лоузно муниципального образования «Фалилеевское сельское поселение» Кингисеппского района Ленинградской области

(наименование объекта)

План границ объекта



Масштаб 1:5000

Используемые условные знаки и обозначения:

Условные обозначения представлены на листе 7

Кадастровый инженер

Подпись

А.И. Бочарова



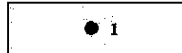
Бочарова А.И.

Дата "18" июля 2018 г.

Место для оттиска печати (при наличии) и подписи кадастрового инженера, составившего описание местоположения границ объекта

ОПИСАНИЕ МЕСТОПОЛОЖЕНИЯ ГРАНИЦ

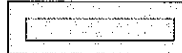
Граница населенного пункта – деревня Лоузно муниципального образования «Фалилеевское сельское поселение» Кингисеппского района Ленинградской области
(наименование объекта местоположение границ, которого описано (далее - объект))

План границ объекта**Условные обозначения**

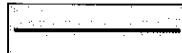
- характерная точка границы объекта;



- вновь образованная часть границы объекта;



- существующая часть границы, имеющиеся в ЕГРН сведения о которой достаточны для определения ее местоположения;



- граница кадастрового квартала;

47:20:0512001:7

- кадастровый номер земельного участка, сведения о котором содержатся в ЕГРН;

47:20:0512001

- номер кадастрового квартала.

ОПИСАНИЕ МЕСТОПОЛОЖЕНИЯ ГРАНИЦ

Граница населенного пункта – деревня Ратчино муниципального образования «Фалилеевское сельское поселение» Кингисеппского района Ленинградской области

(наименование объекта местоположение границ, которого описано (далее - объект))

Сведения об объекте

№ п/п	Характеристики объекта	Описание характеристик
1	2	3
1	Местоположение объекта	Ленинградская область, Кингисеппский район, Фалилеевское сельское поселение, деревня Ратчино
2	Площадь объекта ± величина погрешности определения площади ($P \pm \Delta P$), м ²	619760 ± 2755 ($\Delta P = 3,5 M \pm P/2$)
3	Иные характеристики объекта	-

ОПИСАНИЕ МЕСТОПОЛОЖЕНИЯ ГРАНИЦ

Граница населенного пункта – деревня Ратчино муниципального образования «Фалилеевское сельское поселение» Кингисеппского района Ленинградской области

(наименование объекта)

Сведения о местоположении границ объекта**1. Система координат – МСК 47 зона 1****2. Сведения о характерных точках границ объекта**

Обозначение характерных точек границ	Координаты, м		Метод определения координат и средняя квадратическая погрешность положения характерной точки (М), м	Описание обозначения точки
	X	Y		
1	2	3	4	5
1	396399.68	1309392.46	Картометрический метод 1	-
2	396286.14	1309434.12	Картометрический метод 1	-
3	396279.90	1309444.55	Картометрический метод 1	-
4	396189.74	1309507.67	Картометрический метод 1	-
5	396166.24	1309516.19	Картометрический метод 1	-
6	396162.14	1309518.72	Картометрический метод 1	-
7	396138.54	1309529.79	Картометрический метод 1	-
8	396097.82	1309543.57	Картометрический метод 1	-
9	396066.50	1309552.55	Картометрический метод 1	-
10	395984.22	1309565.71	Картометрический метод 1	-
11	395936.20	1309573.02	Картометрический метод 1	-
12	395926.44	1309574.70	Картометрический метод 1	-
13	395836.29	1309563.81	Картометрический метод 1	-
14	395759.91	1309544.79	Картометрический метод 1	-
15	395754.92	1309542.74	Картометрический метод 1	-
16	395751.74	1309534.28	Картометрический метод 1	-
17	395746.22	1309524.45	Картометрический метод 1	-
18	395733.28	1309512.87	Картометрический метод 1	-
19	395721.05	1309502.75	Картометрический метод 1	-
20	395707.54	1309501.48	Картометрический метод 1	-
21	395698.73	1309504.83	Картометрический метод 1	-
22	395696.15	1309508.87	Картометрический метод 1	-
23	395695.56	1309513.46	Картометрический метод 1	-
24	395680.69	1309504.19	Картометрический метод 1	-
25	395640.78	1309479.29	Картометрический метод 1	-
26	395619.65	1309464.15	Картометрический метод 1	-
27	395601.52	1309459.51	Картометрический метод 1	-
28	395585.74	1309464.89	Картометрический метод 1	-
29	395578.64	1309471.69	Картометрический метод 1	-
30	395569.99	1309473.07	Картометрический метод 1	-
31	395561.67	1309470.04	Картометрический метод 1	-
32	395549.41	1309458.61	Картометрический метод 1	-
33	395488.96	1309453.59	Картометрический метод 1	-
34	395479.58	1309445.52	Картометрический метод 1	-
35	395473.68	1309433.49	Картометрический метод 1	-
36	395463.32	1309430.83	Картометрический метод 1	-
37	395426.59	1309417.35	Картометрический метод 1	-
38	395430.72	1309402.83	Картометрический метод 1	-
39	395440.70	1309393.48	Картометрический метод 1	-
40	395454.13	1309388.07	Картометрический метод 1	-
41	395459.45	1309373.25	Картометрический метод 1	-
42	395456.11	1309371.14	Картометрический метод 1	-
43	395451.10	1309367.32	Картометрический метод 1	-
44	395446.49	1309363.16	Картометрический метод 1	-
45	395442.95	1309360.30	Картометрический метод 1	-
46	395439.01	1309357.91	Картометрический метод 1	-
47	395433.94	1309356.07	Картометрический метод 1	-
48	395423.92	1309352.87	Картометрический метод 1	-
49	395415.90	1309349.46	Картометрический метод 1	-
50	395410.49	1309346.39	Картометрический метод 1	-

ОПИСАНИЕ МЕСТОПОЛОЖЕНИЯ ГРАНИЦ

Граница населенного пункта – деревня Ратчино муниципального образования «Фалилеевское сельское поселение» Кингисеппского района Ленинградской области

(наименование объекта)

Сведения о местоположении границ объекта**1. Система координат – МСК 47 зона 1****2. Сведения о характерных точках границ объекта**

Обозначение характерных точек границ	Координаты, м		Метод определения координат и средняя квадратическая погрешность положения характерной точки (Мт), м	Описание обозначения точки
	X	Y		
51	395406.29	1309344.76	Картометрический метод 1	-
52	395403.75	1309343.74	Картометрический метод 1	-
53	395401.88	1309343.87	Картометрический метод 1	-
54	395400.54	1309345.37	Картометрический метод 1	-
55	395376.27	1309409.94	Картометрический метод 1	-
56	395357.20	1309399.63	Картометрический метод 1	-
57	395334.56	1309398.61	Картометрический метод 1	-
58	395315.19	1309396.02	Картометрический метод 1	-
59	395282.07	1309402.63	Картометрический метод 1	-
60	395205.05	1309402.04	Картометрический метод 1	-
61	395202.92	1309384.32	Картометрический метод 1	-
62	395206.39	1309377.11	Картометрический метод 1	-
63	395214.97	1309372.73	Картометрический метод 1	-
64	395216.60	1309371.90	Картометрический метод 1	-
65	395220.35	1309370.64	Картометрический метод 1	-
66	395234.65	1309365.84	Картометрический метод 1	-
67	395241.36	1309355.54	Картометрический метод 1	-
68	395236.27	1309349.26	Картометрический метод 1	-
69	395214.95	1309346.10	Картометрический метод 1	-
70	395192.84	1309344.83	Картометрический метод 1	-
71	395143.61	1309345.11	Картометрический метод 1	-
72	395112.83	1309346.05	Картометрический метод 1	-
73	395090.79	1309345.51	Картометрический метод 1	-
74	395051.19	1309342.51	Картометрический метод 1	-
75	395024.01	1309338.56	Картометрический метод 1	-
76	395012.19	1309336.44	Картометрический метод 1	-
77	394970.51	1309333.72	Картометрический метод 1	-
78	394907.40	1309334.53	Картометрический метод 1	-
79	394890.97	1309335.01	Картометрический метод 1	-
80	394860.72	1309337.60	Картометрический метод 1	-
81	394800.95	1309343.33	Картометрический метод 1	-
82	394758.14	1309348.71	Картометрический метод 1	-
83	394721.94	1309352.32	Картометрический метод 1	-
84	394696.56	1309353.01	Картометрический метод 1	-
85	394603.33	1309357.23	Картометрический метод 1	-
86	394576.48	1309358.53	Картометрический метод 1	-
87	394558.85	1309358.60	Картометрический метод 1	-
88	394547.09	1309357.30	Картометрический метод 1	-
89	394536.21	1309354.64	Картометрический метод 1	-
90	394523.12	1309350.89	Картометрический метод 1	-
91	394513.70	1309345.71	Картометрический метод 1	-
92	394502.75	1309338.76	Картометрический метод 1	-
93	394492.06	1309330.51	Картометрический метод 1	-
94	394485.59	1309324.31	Картометрический метод 1	-
95	394475.70	1309315.79	Картометрический метод 1	-
96	394469.82	1309308.22	Картометрический метод 1	-
97	394462.75	1309294.52	Картометрический метод 1	-
98	394554.44	1309288.80	Картометрический метод 1	-
99	394623.36	1309284.23	Картометрический метод 1	-
100	394695.02	1309279.87	Картометрический метод 1	-
101	394761.68	1309275.03	Картометрический метод 1	-

ОПИСАНИЕ МЕСТОПОЛОЖЕНИЯ ГРАНИЦ

Граница населенного пункта – деревня Ратчино муниципального образования «Фалилеевское сельское поселение» Кингисеппского района Ленинградской области

(наименование объекта)

Сведения о местоположении границ объекта**1. Система координат – МСК 47 зона 1****2. Сведения о характерных точках границ объекта**

Обозначение характерных точек границ	Координаты, м		Метод определения координат и средняя квадратическая погрешность положения характерной точки (Мт), м	Описание обозначения точки
	X	Y		
102	394834.27	1309270.12	Картометрический метод 1	-
103	394950.21	1309262.28	Картометрический метод 1	-
104	395059.47	1309254.58	Картометрический метод 1	-
105	395102.65	1309251.44	Картометрический метод 1	-
106	395132.79	1309248.88	Картометрический метод 1	-
107	395155.64	1309246.74	Картометрический метод 1	-
108	395184.83	1309243.74	Картометрический метод 1	-
109	395200.63	1309242.42	Картометрический метод 1	-
110	395236.02	1309239.12	Картометрический метод 1	-
111	395236.29	1309241.53	Картометрический метод 1	-
112	395244.31	1309241.17	Картометрический метод 1	-
113	395242.36	1309232.06	Картометрический метод 1	-
114	395239.79	1309221.79	Картометрический метод 1	-
115	395285.87	1309219.89	Картометрический метод 1	-
116	395302.24	1309219.68	Картометрический метод 1	-
117	395319.13	1309218.93	Картометрический метод 1	-
118	395325.41	1309218.25	Картометрический метод 1	-
119	395325.38	1309206.60	Картометрический метод 1	-
120	395325.30	1309174.61	Картометрический метод 1	-
121	395334.84	1309143.18	Картометрический метод 1	-
122	395368.57	1309091.86	Картометрический метод 1	-
123	395405.88	1309052.08	Картометрический метод 1	-
124	395440.42	1309015.26	Картометрический метод 1	-
125	395466.50	1308983.36	Картометрический метод 1	-
126	395521.80	1308941.09	Картометрический метод 1	-
127	395523.32	1308940.48	Картометрический метод 1	-
128	395623.38	1308922.69	Картометрический метод 1	-
129	395699.18	1308916.86	Картометрический метод 1	-
130	395750.69	1308921.62	Картометрический метод 1	-
131	395788.45	1308918.29	Картометрический метод 1	-
132	395835.36	1308910.41	Картометрический метод 1	-
133	395872.18	1308904.55	Картометрический метод 1	-
134	395888.59	1308904.82	Картометрический метод 1	-
135	395912.91	1308908.21	Картометрический метод 1	-
136	395936.51	1308906.99	Картометрический метод 1	-
137	395953.12	1308905.66	Картометрический метод 1	-
138	396007.69	1308916.22	Картометрический метод 1	-
139	396007.32	1308927.47	Картометрический метод 1	-
140	396006.22	1308960.80	Картометрический метод 1	-
141	396008.15	1308992.43	Картометрический метод 1	-
142	396021.38	1309020.10	Картометрический метод 1	-
143	396032.06	1309041.17	Картометрический метод 1	-
144	396047.29	1309045.36	Картометрический метод 1	-
145	396064.75	1309030.61	Картометрический метод 1	-
146	396079.84	1309015.70	Картометрический метод 1	-
147	396090.02	1309004.95	Картометрический метод 1	-
148	396135.37	1308954.95	Картометрический метод 1	-
149	396158.39	1308930.24	Картометрический метод 1	-
150	396162.61	1308925.71	Картометрический метод 1	-
151	396185.87	1308943.73	Картометрический метод 1	-
152	396255.71	1308997.78	Картометрический метод 1	-

ОПИСАНИЕ МЕСТОПОЛОЖЕНИЯ ГРАНИЦ

Граница населенного пункта – деревня Ратчино муниципального образования «Фалилеевское сельское поселение» Кингисеппского района Ленинградской области

(наименование объекта)

Сведения о местоположении границ объекта**1. Система координат – МСК 47 зона 1****2. Сведения о характерных точках границ объекта**

Обозначение характерных точек границ	Координаты, м		Метод определения координат и средняя квадратическая погрешность положения характерной точки (Mт), м	Описание обозначения точки
	X	Y		
1	396399.68	1309392.46	Картометрический метод 1	-
153	396276.35	1309572.30	Картометрический метод 1	-
154	396321.05	1309648.17	Картометрический метод 1	-
155	396363.01	1309685.29	Картометрический метод 1	-
156	396350.59	1309710.38	Картометрический метод 1	-
157	396346.71	1309738.08	Картометрический метод 1	-
158	396321.33	1309751.99	Картометрический метод 1	-
159	396287.44	1309699.51	Картометрический метод 1	-
160	396284.31	1309693.85	Картометрический метод 1	-
161	396233.90	1309602.96	Картометрический метод 1	-
162	396228.85	1309593.71	Картометрический метод 1	-
163	396226.61	1309589.80	Картометрический метод 1	-
164	396270.52	1309575.94	Картометрический метод 1	-
153	396276.35	1309572.30	Картометрический метод 1	-

3. Сведения о характерных точках части (частей) границы объекта

Обозначение характерных точек части границы	Координаты, м		Метод определения координат и средняя квадратическая погрешность положения характерной точки (Mт), м	Описание обозначения точки
	2	3		
Часть N 1			4	5
-	-	-	-	-

ОПИСАНИЕ МЕСТОПОЛОЖЕНИЯ ГРАНИЦ

Граница населенного пункта – деревня Ратчино муниципального образования «Фалилеевское сельское поселение» Кингисеппского района Ленинградской области

(наименование объекта)

Сведения о местоположении измененных (уточненных) границ объекта**1. Система координат – МСК 47 зона 1****2. Сведения о характерных точках границ объекта**

Обозначение характерных точек границ	Существующие координаты, м		Измененные (уточненные) координаты, м		Метод определения координат и средняя квадратическая погрешность положения характерной точки (M _t), м	Описание обозначения точки
	X	Y	X	Y		
1	2	3	4	5	6	7
-	-	-	-	-	-	-

3. Сведения о характерных точках части (частей) границы объекта**Часть N 1**

Обозначение характерных точек части границ	Существующие координаты, м		Измененные (уточненные) координаты, м		Метод определения координат и средняя квадратическая погрешность положения характерной точки (M _t), м	Описание обозначения точки
	X	Y	X	Y		
1	2	3	4	5	6	7
-	-	-	-	-	-	-

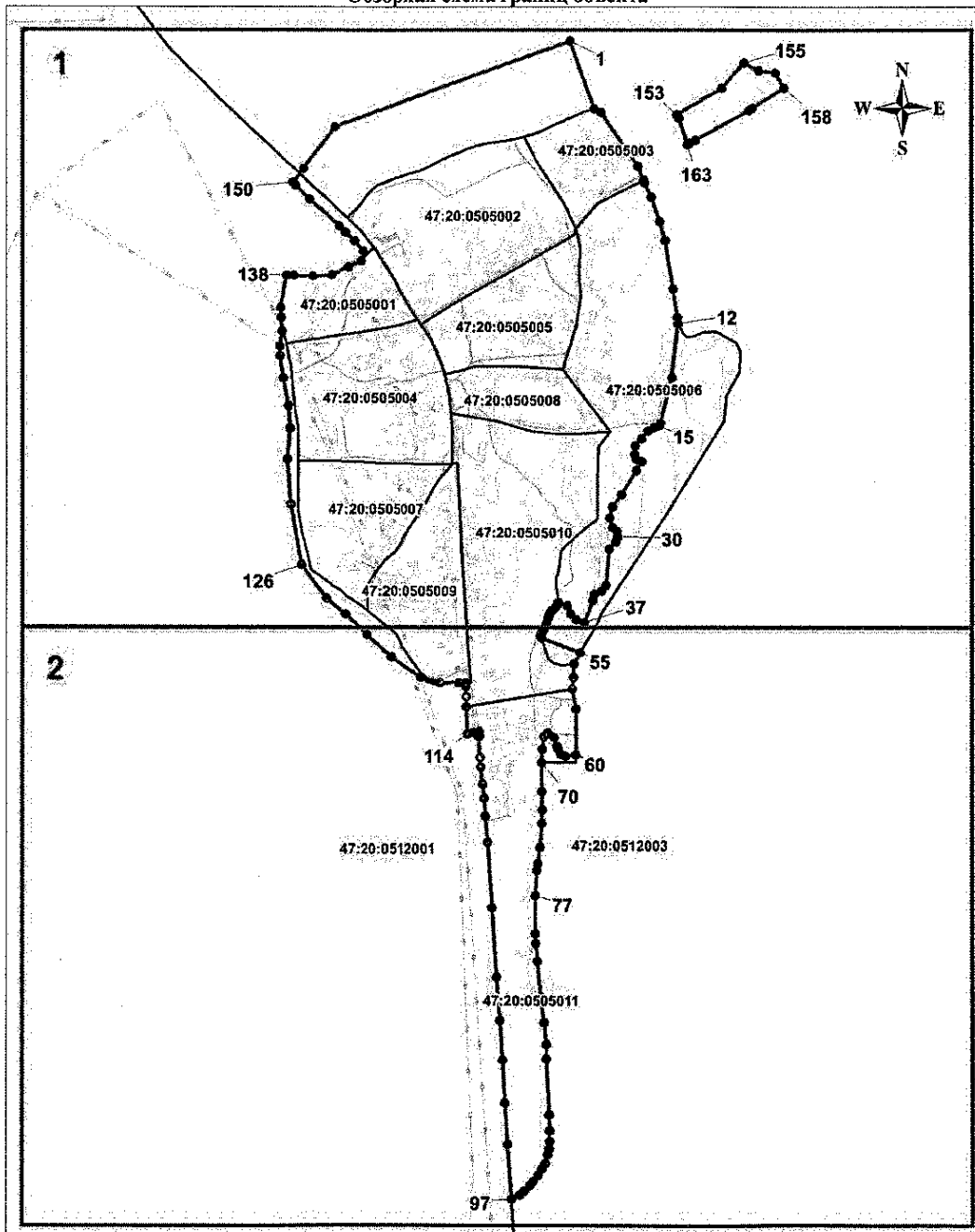
ОПИСАНИЕ МЕСТОПОЛОЖЕНИЯ ГРАНИЦ

Граница населенного пункта – деревня Ратчино муниципального образования «Фалилеевское сельское поселение» Кингисеппского района Ленинградской области

(наименование объекта)

План границ объекта

Обзорная схема границ объекта



Масштаб 1:10000

Используемые условные знаки и обозначения:

Условные обозначения и размеры в масштабе 10

Кадастровый инженер

Подпись



Бочарова А.И.

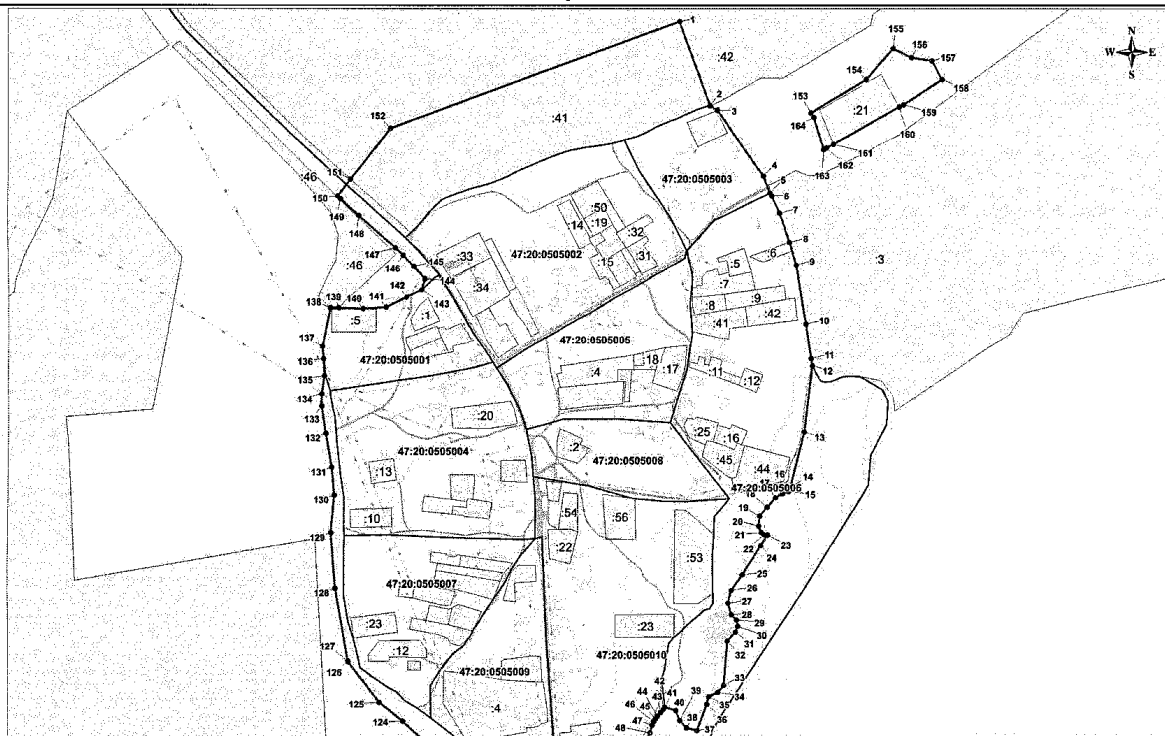
Дата "18" июля 2018 г.

Место для оттиска печати (при наличии) для составившего описание местоположения границ объекта

ОПИСАНИЕ МЕСТОПОЛОЖЕНИЯ ГРАНИЦ

Граница населенного пункта – деревня Ратчино муниципального образования «Фалиллевское сельское поселение» Кингисеппского района Ленинградской области
(наименование объекта)

План грании объекта



Масштаб 1:5000

Используемые условные знаки и обозначения:

Условные обозначения представлены на листе 10

Кадастровый инженер

Подпись: *А.И. Бочарова*



Бочарова А.И.

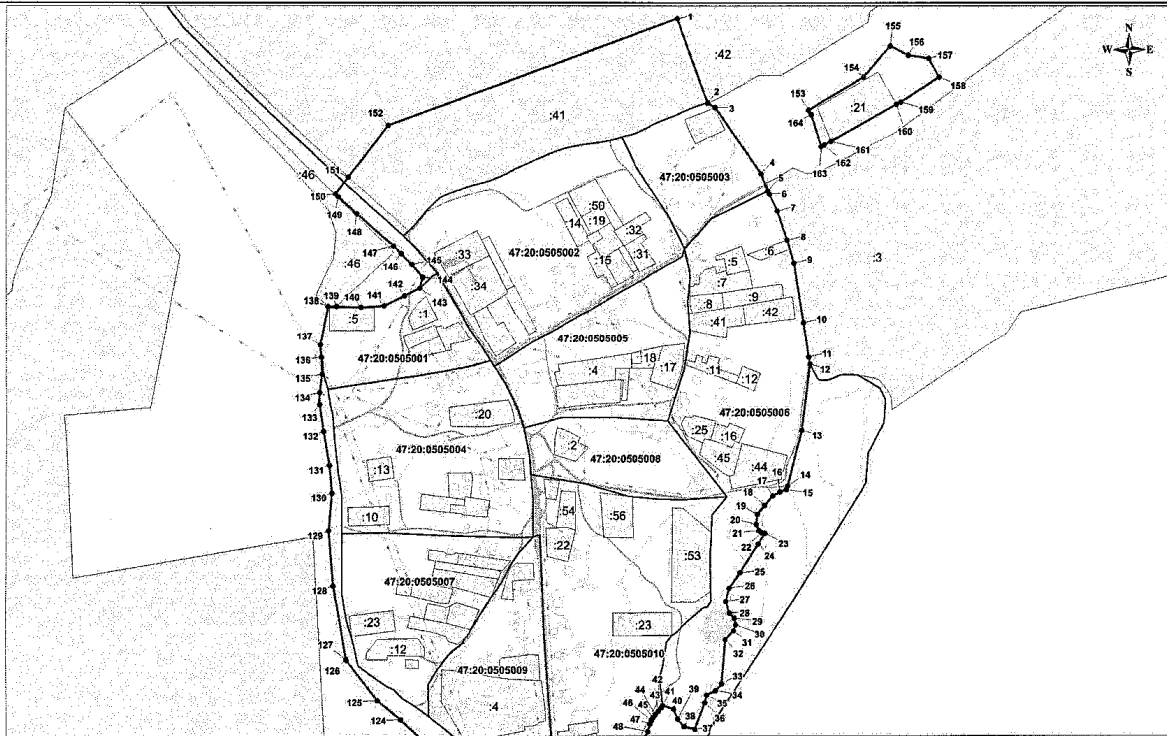
Дата "18" июля 2018 г.

Место для оттиска печати (при наличии) лица, осуществляющего оформление документации на границе объекта

ОПИСАНИЕ МЕСТОПОЛОЖЕНИЯ ГРАНИЦ

Граница населенного пункта – деревня Ратчино муниципального образования «Фалилевское сельское поселение» Кингисеппского района Ленинградской области
(наименование объекта)

План границ объекта



Масштаб 1:5000

Используемые условные знаки и обозначения:

Условные обозначения представлены на листе 10
Кadaстровый инженер

Подпись:



Бочарова А.И.

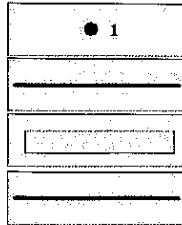
Дата "18" июля 2018 г.

Место для оттиска печати (при наличии) лица, составившего описание местоположения границ объекта

ОПИСАНИЕ МЕСТОПОЛОЖЕНИЯ ГРАНИЦ

Граница населенного пункта – деревня Ратчино муниципального образования «Фалилеевское сельское поселение» Кингисеппского района Ленинградской области

(наименование объекта)

План границ объекта**Условные обозначения**

- характерная точка границы объекта;

- вновь образованная часть границы объекта;

- существующая часть границы, имеющиеся в ЕГРН сведения о которой достаточны для определения ее местоположения;

- граница кадастрового квартала;

47:20:0505009:4

- кадастровый номер земельного участка, сведения о котором содержатся в ЕГРН;

47:20:0505009

- номер кадастрового квартала.

ОПИСАНИЕ МЕСТОПОЛОЖЕНИЯ ГРАНИЦ

Граница населенного пункта – деревня Систа муниципального образования «Фалилеевское сельское поселение» Кингисеппского района Ленинградской области

(наименование объекта местоположения границ, которого описано (далее - объект))

Сведения об объекте

№ п/п	Характеристики объекта	Описание характеристик
1	2	3
1	Местоположение объекта	Ленинградская область, Кингисеппский район, Фалилеевское сельское поселение, деревня Систа
2	Площадь объекта ± величина погрешности определения площади ($P \pm \Delta P$), м ²	496688 ± 2467 ($\Delta P=3,5MtP^{1/2}$)
3	Иные характеристики объекта	-

ОПИСАНИЕ МЕСТОПОЛОЖЕНИЯ ГРАНИЦ

Граница населенного пункта – деревня Систа муниципального образования «Фалилеевское сельское поселение» Кингисеппского района Ленинградской области

(наименование объекта)

Сведения о местоположении границ объекта**1. Система координат – МСК 47 зона 1****2. Сведения о характерных точках границ объекта**

Обозначение характерных точек границ	Координаты, м		Метод определения координат и средняя квадратическая погрешность положения характерной точки (М), м	Описание обозначения точки
	X	Y		
1	2	3	4	5
1	400166.29	1310613.30	Картометрический метод 1	-
2	400210.06	1310646.56	Картометрический метод 1	-
3	400269.68	1310694.45	Картометрический метод 1	-
4	400331.01	1310760.40	Картометрический метод 1	-
5	400358.18	1310739.26	Картометрический метод 1	-
6	400363.05	1310731.62	Картометрический метод 1	-
7	400367.16	1310725.14	Картометрический метод 1	-
8	400369.61	1310737.00	Картометрический метод 1	-
9	400386.71	1310760.03	Картометрический метод 1	-
10	400397.63	1310780.08	Картометрический метод 1	-
11	400401.22	1310813.45	Картометрический метод 1	-
12	400387.02	1310849.45	Картометрический метод 1	-
13	400379.76	1310873.59	Картометрический метод 1	-
14	400375.64	1310898.47	Картометрический метод 1	-
15	400368.49	1310900.11	Картометрический метод 1	-
16	400336.54	1310900.73	Картометрический метод 1	-
17	400312.73	1310898.57	Картометрический метод 1	-
18	400302.35	1310900.42	Картометрический метод 1	-
19	400296.40	1310902.94	Картометрический метод 1	-
20	400290.98	1310906.41	Картометрический метод 1	-
21	400285.59	1310911.55	Картометрический метод 1	-
22	400281.12	1310918.74	Картометрический метод 1	-
23	400275.06	1310939.60	Картометрический метод 1	-
24	400269.88	1310948.29	Картометрический метод 1	-
25	400265.47	1310956.18	Картометрический метод 1	-
26	400268.09	1310969.60	Картометрический метод 1	-
27	400272.47	1310987.59	Картометрический метод 1	-
28	400272.71	1310998.25	Картометрический метод 1	-
29	400267.28	1311019.99	Картометрический метод 1	-
30	400261.58	1311034.03	Картометрический метод 1	-
31	400251.39	1311049.30	Картометрический метод 1	-
32	400239.68	1311070.01	Картометрический метод 1	-
33	400235.45	1311094.54	Картометрический метод 1	-
34	400230.74	1311111.14	Картометрический метод 1	-
35	400219.18	1311135.81	Картометрический метод 1	-
36	400212.46	1311162.62	Картометрический метод 1	-
37	400209.15	1311177.93	Картометрический метод 1	-
38	400211.88	1311192.41	Картометрический метод 1	-
39	400213.44	1311204.44	Картометрический метод 1	-
40	400212.49	1311210.83	Картометрический метод 1	-
41	400207.98	1311216.20	Картометрический метод 1	-
42	400201.02	1311221.92	Картометрический метод 1	-
43	400191.21	1311232.64	Картометрический метод 1	-
44	400180.77	1311237.84	Картометрический метод 1	-
45	400159.34	1311235.16	Картометрический метод 1	-
46	400157.24	1311246.43	Картометрический метод 1	-
47	400154.42	1311256.85	Картометрический метод 1	-
48	400148.07	1311265.37	Картометрический метод 1	-
49	400138.91	1311269.56	Картометрический метод 1	-
50	400133.41	1311271.93	Картометрический метод 1	-

ОПИСАНИЕ МЕСТОПОЛОЖЕНИЯ ГРАНИЦ

Граница населенного пункта – деревня Систа муниципального образования «Фалилеевское сельское поселение» Кингисеппского района Ленинградской области

(наименование объекта)

Сведения о местоположении границ объекта

1. Система координат – МСК 47 зона 1

2. Сведения о характерных точках границ объекта

Обозначение характерных точек границ	Координаты, м		Метод определения координат и средняя квадратическая погрешность положения характерной точки (Мт), м	Описание обозначения точки
	X	Y		
51	400121.26	1311273.66	Картометрический метод 1	-
52	400107.07	1311274.06	Картометрический метод 1	-
53	400098.62	1311276.40	Картометрический метод 1	-
54	400094.38	1311279.62	Картометрический метод 1	-
55	400090.75	1311284.52	Картометрический метод 1	-
56	400086.96	1311290.55	Картометрический метод 1	-
57	400082.12	1311294.70	Картометрический метод 1	-
58	400074.25	1311299.19	Картометрический метод 1	-
59	400063.70	1311303.08	Картометрический метод 1	-
60	400056.82	1311305.15	Картометрический метод 1	-
61	400029.11	1311300.45	Картометрический метод 1	-
62	400021.21	1311302.23	Картометрический метод 1	-
63	400000.76	1311303.12	Картометрический метод 1	-
64	399980.44	1311299.53	Картометрический метод 1	-
65	399965.98	1311322.71	Картометрический метод 1	-
66	399956.96	1311338.86	Картометрический метод 1	-
67	399952.43	1311344.97	Картометрический метод 1	-
68	399940.52	1311350.63	Картометрический метод 1	-
69	399927.75	1311361.69	Картометрический метод 1	-
70	399914.79	1311371.25	Картометрический метод 1	-
71	399897.37	1311378.90	Картометрический метод 1	-
72	399890.83	1311386.30	Картометрический метод 1	-
73	399841.24	1311415.81	Картометрический метод 1	-
74	399798.96	1311439.61	Картометрический метод 1	-
75	399785.65	1311451.97	Картометрический метод 1	-
76	399776.79	1311465.69	Картометрический метод 1	-
77	399771.98	1311478.53	Картометрический метод 1	-
78	399755.13	1311502.80	Картометрический метод 1	-
79	399741.83	1311514.79	Картометрический метод 1	-
80	399729.42	1311524.92	Картометрический метод 1	-
81	399718.79	1311530.03	Картометрический метод 1	-
82	399709.97	1311531.99	Картометрический метод 1	-
83	399702.93	1311529.11	Картометрический метод 1	-
84	399698.36	1311517.10	Картометрический метод 1	-
85	399697.27	1311504.21	Картометрический метод 1	-
86	399700.84	1311483.75	Картометрический метод 1	-
87	399706.49	1311474.43	Картометрический метод 1	-
88	399713.74	1311464.61	Картометрический метод 1	-
89	399717.33	1311457.00	Картометрический метод 1	-
90	399716.35	1311451.94	Картометрический метод 1	-
91	399713.36	1311449.11	Картометрический метод 1	-
92	399709.49	1311448.50	Картометрический метод 1	-
93	399704.72	1311450.32	Картометрический метод 1	-
94	399668.95	1311490.53	Картометрический метод 1	-
95	399647.93	1311511.72	Картометрический метод 1	-
96	399632.32	1311513.33	Картометрический метод 1	-
97	399584.16	1311508.66	Картометрический метод 1	-
98	399539.70	1311496.81	Картометрический метод 1	-
99	399526.93	1311487.94	Картометрический метод 1	-
100	399484.66	1311458.59	Картометрический метод 1	-
101	399466.44	1311471.17	Картометрический метод 1	-

ОПИСАНИЕ МЕСТОПОЛОЖЕНИЯ ГРАНИЦ

Граница населенного пункта – деревня Систа муниципального образования «Фалилсеевское сельское поселение» Кингисеппского района Ленинградской области

(наименование объекта)

Сведения о местоположении границ объекта**1. Система координат – МСК 47 зона 1****2. Сведения о характерных точках границ объекта**

Обозначение характерных точек границ	Координаты, м		Метод определения координат и средняя квадратическая погрешность положения характерной точки (Мт), м	Описание обозначения точки
	X	Y		
102	399452.92	1311497.04	Картометрический метод 1	-
103	399371.67	1311526.96	Картометрический метод 1	-
104	399337.74	1311539.56	Картометрический метод 1	-
105	399313.37	1311550.09	Картометрический метод 1	-
106	399295.53	1311553.28	Картометрический метод 1	-
107	399281.55	1311556.13	Картометрический метод 1	-
108	399246.47	1311556.07	Картометрический метод 1	-
109	399219.31	1311538.93	Картометрический метод 1	-
110	399215.97	1311534.39	Картометрический метод 1	-
111	399215.85	1311528.08	Картометрический метод 1	-
112	399209.76	1311517.03	Картометрический метод 1	-
113	399165.37	1311536.64	Картометрический метод 1	-
114	399110.86	1311538.87	Картометрический метод 1	-
115	399109.86	1311532.85	Картометрический метод 1	-
116	399109.21	1311528.97	Картометрический метод 1	-
117	399100.68	1311533.59	Картометрический метод 1	-
118	399086.20	1311535.71	Картометрический метод 1	-
119	399059.66	1311494.54	Картометрический метод 1	-
120	398981.00	1311370.00	Картометрический метод 1	-
121	399234.86	1311308.76	Картометрический метод 1	-
122	399253.99	1311289.59	Картометрический метод 1	-
123	399275.61	1311273.25	Картометрический метод 1	-
124	399400.62	1311203.27	Картометрический метод 1	-
125	399411.38	1311197.16	Картометрический метод 1	-
126	399538.20	1311143.18	Картометрический метод 1	-
127	399518.47	1311079.73	Картометрический метод 1	-
128	399524.30	1311060.72	Картометрический метод 1	-
129	399548.28	1311029.31	Картометрический метод 1	-
130	399559.63	1311024.56	Картометрический метод 1	-
131	399571.78	1311023.13	Картометрический метод 1	-
132	399595.90	1311025.31	Картометрический метод 1	-
133	399612.24	1311020.22	Картометрический метод 1	-
134	399633.76	1311005.66	Картометрический метод 1	-
135	399659.91	1310979.80	Картометрический метод 1	-
136	399673.85	1310978.71	Картометрический метод 1	-
137	399687.41	1310976.23	Картометрический метод 1	-
138	399729.24	1310968.67	Картометрический метод 1	-
139	399838.80	1310941.56	Картометрический метод 1	-
140	399862.36	1310937.75	Картометрический метод 1	-
141	399899.76	1310948.98	Картометрический метод 1	-
142	399931.08	1310954.59	Картометрический метод 1	-
143	399957.72	1310962.54	Картометрический метод 1	-
144	399985.23	1310957.03	Картометрический метод 1	-
145	400010.88	1310953.52	Картометрический метод 1	-
146	400035.87	1310957.25	Картометрический метод 1	-
147	400052.60	1310964.01	Картометрический метод 1	-
148	400076.02	1310982.03	Картометрический метод 1	-
149	400090.57	1310981.83	Картометрический метод 1	-
150	400110.55	1310974.27	Картометрический метод 1	-
151	400124.39	1310955.80	Картометрический метод 1	-
152	400142.08	1310927.32	Картометрический метод 1	-

ОПИСАНИЕ МЕСТОПОЛОЖЕНИЯ ГРАНИЦ

Граница населенного пункта – деревня Систа муниципального образования «Фалилеевское сельское поселение» Кингисеппского района Ленинградской области

(наименование объекта)

Сведения о местоположении границ объекта**1. Система координат – МСК 47 зона 1****2. Сведения о характерных точках границ объекта**

Обозначение характерных точек границ	Координаты, м		Метод определения координат и средняя квадратическая погрешность положения характерной точки (Мт), м	Описание обозначения точки
	X	Y		
153	400151.73	1310898.95	Картометрический метод 1	-
154	400147.02	1310856.33	Картометрический метод 1	-
155	400132.42	1310827.23	Картометрический метод 1	-
156	400117.39	1310805.55	Картометрический метод 1	-
157	400083.87	1310781.93	Картометрический метод 1	-
158	400064.42	1310768.07	Картометрический метод 1	-
159	400044.08	1310723.38	Картометрический метод 1	-
160	400034.65	1310694.18	Картометрический метод 1	-
161	400046.63	1310689.81	Картометрический метод 1	-
162	400126.53	1310639.09	Картометрический метод 1	-
1	400166.29	1310613.30	Картометрический метод 1	-

3. Сведения о характерных точках части (частей) границы объекта

Обозначение характерных точек части границы	Координаты, м		Метод определения координат и средняя квадратическая погрешность положения характерной точки (Мт), м	Описание обозначения точки	
	1	2			3
Часть N 1	-	-	-	-	-

ОПИСАНИЕ МЕСТОПОЛОЖЕНИЯ ГРАНИЦ

Граница населенного пункта – деревня Систа муниципального образования «Фалилеевское сельское поселение» Кингисеппского района Ленинградской области

(наименование объекта)

Сведения о местоположении измененных (уточненных) границ объекта**1. Система координат – МСК 47 зона 1****2. Сведения о характерных точках границ объекта**

Обозначение характерных точек границ	Существующие координаты, м		Измененные (уточненные) координаты, м		Метод определения координат и средняя квадратическая погрешность положения характерной точки (M _t), м	Описание обозначения точки
	X	Y	X	Y		
1	2	3	4	5	6	7
-	-	-	-	-	-	-

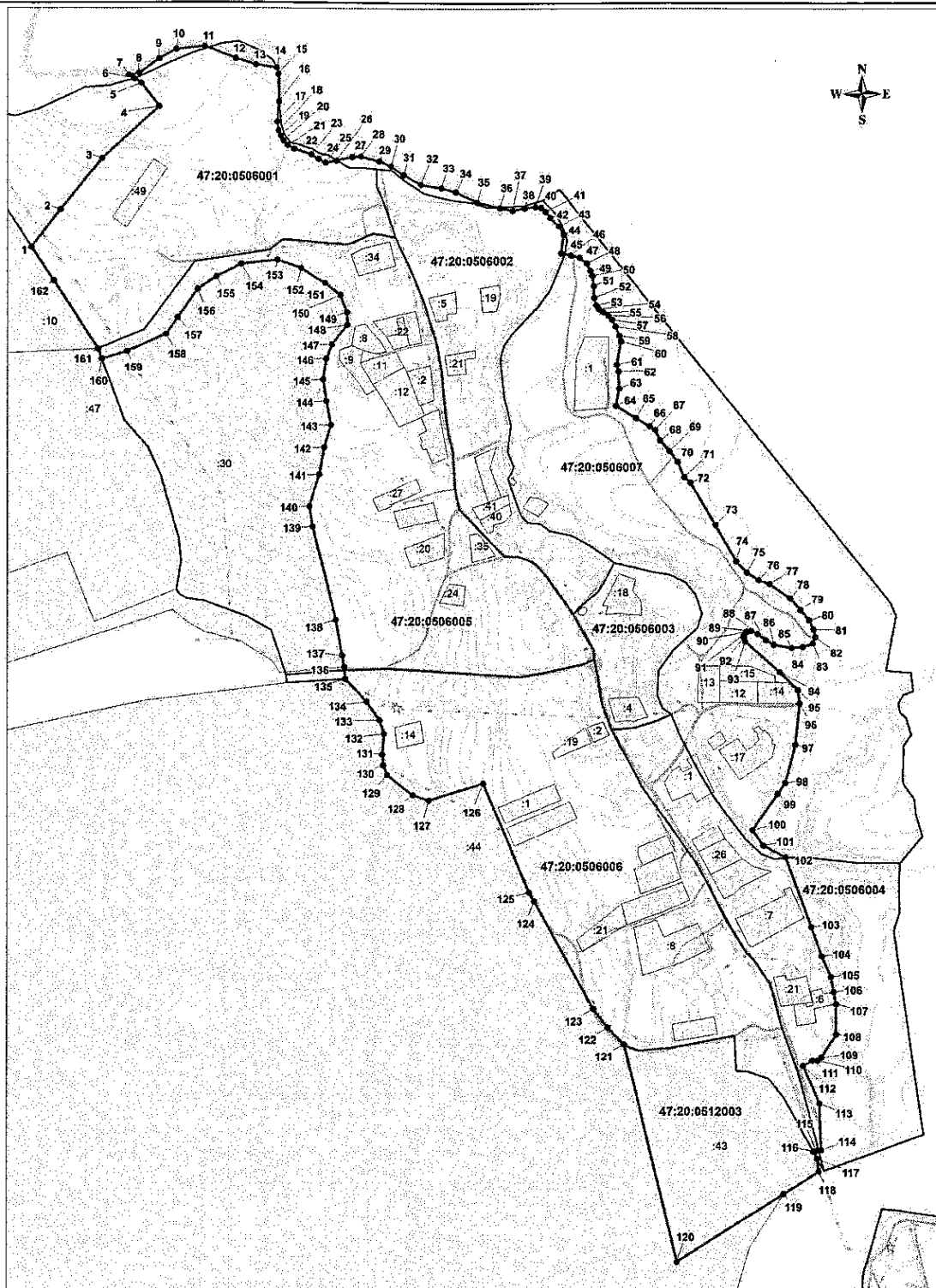
3. Сведения о характерных точках части (частей) границы объекта**Часть N 1**

Обозначение характерных точек части границ	Существующие координаты, м		Измененные (уточненные) координаты, м		Метод определения координат и средняя квадратическая погрешность положения характерной точки (M _t), м	Описание обозначения точки
	X	Y	X	Y		
1	2	3	4	5	6	7
-	-	-	-	-	-	-

ОПИСАНИЕ МЕСТОПОЛОЖЕНИЯ ГРАНИЦ

Граница населенного пункта – деревня Систа муниципального образования «Фалидовское сельское поселение» Кингисеппского района Ленинградской области
(наименование объекта)

План границ объекта



Масштаб 1:5000

Используемые условные знаки и обозначения:

Условные обозначения представлены на листе 8

Кадастровый инженер

Подпись



Бочарова А.И.

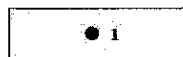
Дата "18" июля 2018 г.

Место для оттиска печати (при наличии) лица, составившего описание местоположения границ объекта

ОПИСАНИЕ МЕСТОПОЛОЖЕНИЯ ГРАНИЦ

Граница населенного пункта – деревня Систа муниципального образования «Фалилеевское сельское поселение» Кингисеппского района Ленинградской области

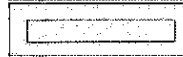
(наименование объекта)

План границ объекта**Условные обозначения**

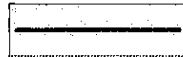
- характерная точка границы объекта;



- вновь образованная часть границы объекта;



- существующая часть границы, имеющиеся в ЕГРН сведения о которой достаточны для определения ее местоположения;



- граница кадастрового квартала;

47:20:0512003:43

- кадастровый номер земельного участка, сведения о котором содержатся в ЕГРН;

47:20:0512003

- номер кадастрового квартала.

ОПИСАНИЕ МЕСТОПОЛОЖЕНИЯ ГРАНИЦ

Граница населенного пункта – деревня Унатицы муниципального образования «Фалилеевское сельское поселение» Кингисеппского района Ленинградской области

(наименование объекта местоположение границ, которого описано (далее - объект))

Сведения об объекте

№ п/п	Характеристики объекта	Описание характеристик
1	2	3
1	Местоположение объекта	Ленинградская область, Кингисеппский район, Фалилеевское сельское поселение, деревня Унатицы
2	Площадь объекта \pm величина погрешности определения площади ($P \pm \Delta P$), м ²	346858 \pm 2061 ($\Delta P=3,5M \pm P^{1/2}$)
3	Иные характеристики объекта	-

ОПИСАНИЕ МЕСТОПОЛОЖЕНИЯ ГРАНИЦ

Граница населенного пункта – деревня Унатицы муниципального образования «Фалилеевское сельское поселение» Кингисеппского района Ленинградской области

(наименование объекта)

Сведения о местоположении границ объекта**1. Система координат – МСК 47 зона 1****2. Сведения о характерных точках границ объекта**

Обозначение характерных точек границ	Координаты, м		Метод определения координат и средняя квадратическая погрешность положения характерной точки (М), м	Описание обозначения точки
	X	Y		
1	2	3	4	5
1	399578.27	1307031.42	Картометрический метод 1	-
2	399604.00	1307060.00	Картометрический метод 1	-
3	399639.00	1307102.00	Картометрический метод 1	-
4	399648.00	1307119.00	Картометрический метод 1	-
5	399643.00	1307137.00	Картометрический метод 1	-
6	399646.00	1307155.00	Картометрический метод 1	-
7	399650.00	1307164.00	Картометрический метод 1	-
8	399660.20	1307170.15	Картометрический метод 1	-
9	399669.51	1307173.10	Картометрический метод 1	-
10	399672.66	1307179.51	Картометрический метод 1	-
11	399675.68	1307195.83	Картометрический метод 1	-
12	399676.98	1307204.22	Картометрический метод 1	-
13	399676.23	1307214.87	Картометрический метод 1	-
14	399680.98	1307223.03	Картометрический метод 1	-
15	399691.60	1307230.61	Картометрический метод 1	-
16	399699.03	1307234.50	Картометрический метод 1	-
17	399705.23	1307239.16	Картометрический метод 1	-
18	399709.79	1307246.15	Картометрический метод 1	-
19	399712.65	1307259.17	Картометрический метод 1	-
20	399711.95	1307297.25	Картометрический метод 1	-
21	399711.23	1307321.35	Картометрический метод 1	-
22	399711.35	1307327.56	Картометрический метод 1	-
23	399714.32	1307332.23	Картометрический метод 1	-
24	399717.88	1307338.06	Картометрический метод 1	-
25	399713.63	1307369.34	Картометрический метод 1	-
26	399712.38	1307373.75	Картометрический метод 1	-
27	399713.70	1307379.25	Картометрический метод 1	-
28	399738.52	1307413.44	Картометрический метод 1	-
29	399770.88	1307505.34	Картометрический метод 1	-
30	399800.72	1307588.11	Картометрический метод 1	-
31	399834.07	1307588.89	Картометрический метод 1	-
32	399838.08	1307591.81	Картометрический метод 1	-
33	399842.43	1307598.99	Картометрический метод 1	-
34	399851.00	1307631.00	Картометрический метод 1	-
35	399853.42	1307639.21	Картометрический метод 1	-
36	399855.97	1307645.82	Картометрический метод 1	-
37	399860.55	1307651.26	Картометрический метод 1	-
38	399865.73	1307656.89	Картометрический метод 1	-
39	399867.48	1307662.14	Картометрический метод 1	-
40	399867.73	1307673.80	Картометрический метод 1	-
41	399868.82	1307683.32	Картометрический метод 1	-
42	399870.37	1307688.56	Картометрический метод 1	-
43	399876.75	1307695.36	Картометрический метод 1	-
44	399884.36	1307700.42	Картометрический метод 1	-
45	399886.00	1307703.04	Картометрический метод 1	-
46	399885.56	1307705.76	Картометрический метод 1	-
47	399875.58	1307707.41	Картометрический метод 1	-
48	399871.24	1307710.71	Картометрический метод 1	-
49	399868.83	1307724.51	Картометрический метод 1	-
50	399865.17	1307741.61	Картометрический метод 1	-

ОПИСАНИЕ МЕСТОПОЛОЖЕНИЯ ГРАНИЦ

Граница населенного пункта – деревня Унатицы муниципального образования «Фалилеевское сельское поселение» Кингисеппского района Ленинградской области

(наименование объекта)

Сведения о местоположении границ объекта**1. Система координат – МСК 47 зона 1****2. Сведения о характерных точках границ объекта**

Обозначение характерных точек границ	Координаты, м		Метод определения координат и средняя квадратическая погрешность положения характерной точки (М±), м	Описание обозначения точки
	X	Y		
51	399864.73	1307759.87	Картометрический метод 1	-
52	399866.43	1307783.97	Картометрический метод 1	-
53	399867.00	1307801.84	Картометрический метод 1	-
54	399864.76	1307818.74	Картометрический метод 1	-
55	399859.58	1307843.81	Картометрический метод 1	-
56	399885.93	1307869.46	Картометрический метод 1	-
57	399875.05	1307881.89	Картометрический метод 1	-
58	399871.30	1307890.25	Картометрический метод 1	-
59	399871.20	1307898.02	Картометрический метод 1	-
60	399875.25	1307905.78	Картометрический метод 1	-
61	399894.99	1307918.03	Картометрический метод 1	-
62	399898.56	1307923.28	Картометрический метод 1	-
63	399897.50	1307927.36	Картометрический метод 1	-
64	399847.08	1307950.83	Картометрический метод 1	-
65	399882.75	1307992.00	Картометрический метод 1	-
66	399943.89	1307977.42	Картометрический метод 1	-
67	400003.44	1308082.55	Картометрический метод 1	-
68	400041.92	1308191.11	Картометрический метод 1	-
69	399858.36	1308267.04	Картометрический метод 1	-
70	399845.02	1308265.17	Картометрический метод 1	-
71	399836.60	1308240.26	Картометрический метод 1	-
72	399794.90	1308122.08	Картометрический метод 1	-
73	399751.32	1308002.46	Картометрический метод 1	-
74	399728.71	1307946.11	Картометрический метод 1	-
75	399711.55	1307877.71	Картометрический метод 1	-
76	399711.35	1307869.91	Картометрический метод 1	-
77	399690.29	1307859.19	Картометрический метод 1	-
78	399654.41	1307847.88	Картометрический метод 1	-
79	399636.37	1307840.17	Картометрический метод 1	-
80	399612.19	1307823.59	Картометрический метод 1	-
81	399592.69	1307810.92	Картометрический метод 1	-
82	399573.97	1307799.02	Картометрический метод 1	-
83	399562.08	1307789.86	Картометрический метод 1	-
84	399550.96	1307775.82	Картометрический метод 1	-
85	399538.87	1307753.01	Картометрический метод 1	-
86	399519.57	1307705.85	Картометрический метод 1	-
87	399499.95	1307646.40	Картометрический метод 1	-
88	399483.04	1307600.39	Картометрический метод 1	-
89	399472.64	1307575.28	Картометрический метод 1	-
90	399465.64	1307556.87	Картометрический метод 1	-
91	399446.83	1307498.33	Картометрический метод 1	-
92	399429.43	1307446.40	Картометрический метод 1	-
93	399383.75	1307332.35	Картометрический метод 1	-
94	399372.34	1307301.28	Картометрический метод 1	-
95	399367.28	1307288.63	Картометрический метод 1	-
96	399360.17	1307260.17	Картометрический метод 1	-
97	399353.69	1307237.01	Картометрический метод 1	-
98	399290.58	1307248.28	Картометрический метод 1	-
99	399274.98	1307235.68	Картометрический метод 1	-
100	399222.36	1307134.65	Картометрический метод 1	-
101	399231.17	1307113.44	Картометрический метод 1	-

ОПИСАНИЕ МЕСТОПОЛОЖЕНИЯ ГРАНИЦ

Граница населенного пункта – деревня Унатицы муниципального образования «Фалилеевское сельское поселение» Кингисеппского района Ленинградской области

(наименование объекта)

Сведения о местоположении границ объекта**1. Система координат – МСК 47 зона 1****2. Сведения о характерных точках границ объекта**

Обозначение характерных точек границ	Координаты, м		Метод определения координат и средняя квадратическая погрешность положения характерной точки (М), м	Описание обозначения точки
	X	Y		
102	399338.80	1307068.43	Картометрический метод 1	-
103	399414.82	1307023.81	Картометрический метод 1	-
104	399453.63	1307084.83	Картометрический метод 1	-
1	399578.27	1307031.42	Картометрический метод 1	-

3. Сведения о характерных точках части (частей) границы объекта

Обозначение характерных точек части границы	Координаты, м			Метод определения координат и средняя квадратическая погрешность положения характерной точки (М), м	Описание обозначения точки
	1	2	3		
Часть N 1	2	3	4	5	
-	-	-	-	-	-

ОПИСАНИЕ МЕСТОПОЛОЖЕНИЯ ГРАНИЦ

Граница населенного пункта – деревня Унатицы муниципального образования «Фалилеевское сельское поселение» Кингисеппского района Ленинградской области

(наименование объекта)

Сведения о местоположении измененных (уточненных) границ объекта**1. Система координат – МСК 47 зона 1****2. Сведения о характерных точках границ объекта**

Обозначение характерных точек границ	Существующие координаты, м		Измененные (уточненные) координаты, м		Метод определения координат и средняя квадратическая погрешность положения характерной точки (M _t), м	Описание обозначения точки
	X	Y	X	Y		
1	2	3	4	5	6	7
-	-	-	-	-	-	-

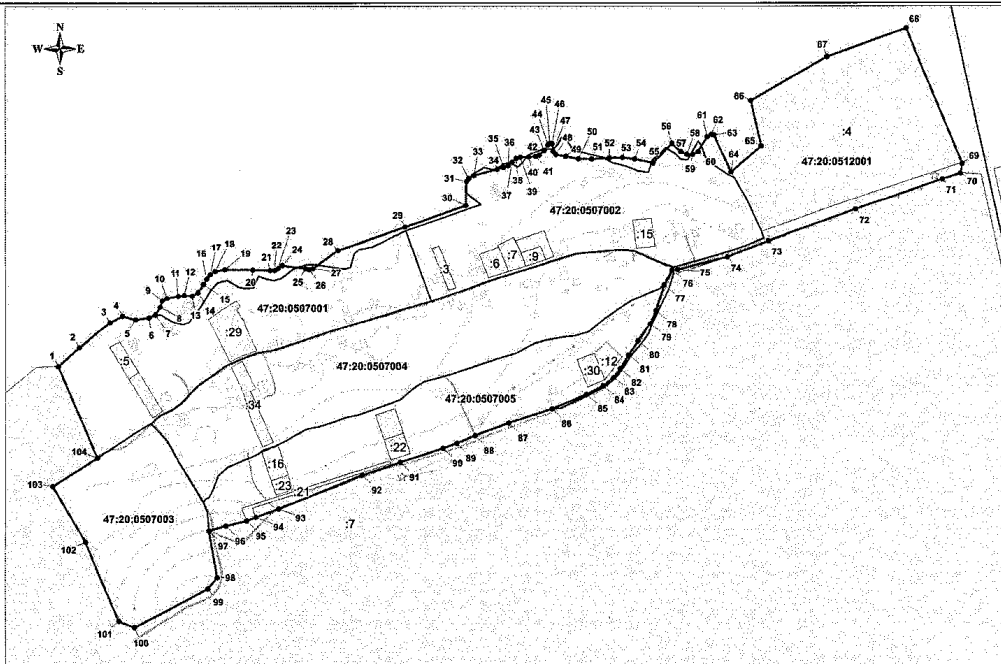
3. Сведения о характерных точках части (частей) границы объекта**Часть N 1**

Обозначение характерных точек части границ	Существующие координаты, м		Измененные (уточненные) координаты, м		Метод определения координат и средняя квадратическая погрешность положения характерной точки (M _t), м	Описание обозначения точки
	X	Y	X	Y		
1	2	3	4	5	6	7
-	-	-	-	-	-	-

ОПИСАНИЕ МЕСТОПОЛОЖЕНИЯ ГРАНИЦ

Граница населенного пункта – деревня Унятыцы муниципального образования «Фалилеевское сельское поселение» Кингисеппского района Ленинградской области
(выделенные объекты)

План границ объекта



Масштаб 1:5000

Используемые условные знаки и обозначения:

Условные обозначения представлены на листе 7

Кадастровый инженер

Подпись *А.И. Бочарова*



Бочарова А.И.

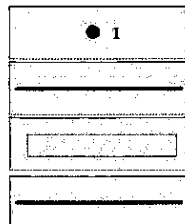
Дата "18" июля 2018 г.

Место для отписки печати (при наличии) лица, установившего местоположение границ объекта

ОПИСАНИЕ МЕСТОПОЛОЖЕНИЯ ГРАНИЦ

Граница населенного пункта – деревня Унатицы муниципального образования «Фалилеевское сельское поселение» Кингисеппского района Ленинградской области

(наименование объекта)

План границ объекта**Условные обозначения**

- характерная точка границы объекта;

- вновь образованная часть границы объекта;

- существующая часть границы, имеющиеся в ЕГРН сведения о которой достаточны для определения ее местоположения;

- граница кадастрового квартала;

47:20:0512001:4

- кадастровый номер земельного участка, сведения о котором содержатся в ЕГРН;

47:20:0512001

- номер кадастрового квартала.

ОПИСАНИЕ МЕСТОПОЛОЖЕНИЯ ГРАНИЦ

Граница населенного пункта – деревня Утешение муниципального образования «Фалилеевское сельское поселение» Кингисеппского района Ленинградской области

(наименование объекта местоположение границ, которого описано (далее - объект))

Сведения об объекте

№ п/п	Характеристики объекта	Описание характеристик
1	2	3
1	Местоположение объекта	Ленинградская область, Кингисеппский район, Фалилеевское сельское поселение, деревня Утешение
2	Площадь объекта ± величина погрешности определения площади ($P \pm \Delta P$), м ²	190962 ± 1529 ($\Delta P=3,5M\%P/2$)
3	Иные характеристики объекта	-

ОПИСАНИЕ МЕСТОПОЛОЖЕНИЯ ГРАНИЦ

Граница населенного пункта – деревня Утешение муниципального образования «Фалилеевское сельское поселение» Кингисеппского района Ленинградской области

(наименование объекта)

Сведения о местоположении границ объекта**1. Система координат – МСК 47 зона 1****2. Сведения о характерных точках границ объекта**

Обозначение характерных точек границ	Координаты, м		Метод определения координат и средняя квадратическая погрешность положения характерной точки (Мт), м	Описание обозначения точки
	X	Y		
1	2	3	4	5
1	393496.01	1308625.01	Картометрический метод 1	-
2	393520.18	1308834.28	Картометрический метод 1	-
3	393453.04	1308937.22	Картометрический метод 1	-
4	393409.29	1308958.14	Картометрический метод 1	-
5	393382.66	1309009.50	Картометрический метод 1	-
6	393366.92	1309012.43	Картометрический метод 1	-
7	393356.17	1309014.02	Картометрический метод 1	-
8	393354.12	1309010.98	Картометрический метод 1	-
9	393329.83	1308974.75	Картометрический метод 1	-
10	393316.05	1308979.11	Картометрический метод 1	-
11	393308.29	1308989.28	Картометрический метод 1	-
12	393303.73	1309004.13	Картометрический метод 1	-
13	393304.00	1309039.48	Картометрический метод 1	-
14	393310.70	1309050.57	Картометрический метод 1	-
15	393311.99	1309062.98	Картометрический метод 1	-
16	393306.46	1309073.99	Картометрический метод 1	-
17	393292.00	1309080.67	Картометрический метод 1	-
18	393292.23	1309092.20	Картометрический метод 1	-
19	393288.66	1309112.57	Картометрический метод 1	-
20	393283.71	1309130.43	Картометрический метод 1	-
21	393281.21	1309160.21	Картометрический метод 1	-
22	393277.40	1309168.70	Картометрический метод 1	-
23	393270.39	1309171.62	Картометрический метод 1	-
24	393257.59	1309173.22	Картометрический метод 1	-
25	393218.16	1309170.34	Картометрический метод 1	-
26	393254.40	1309212.77	Картометрический метод 1	-
27	393256.55	1309209.41	Картометрический метод 1	-
28	393271.87	1309201.44	Картометрический метод 1	-
29	393286.85	1309198.56	Картометрический метод 1	-
30	393301.05	1309200.80	Картометрический метод 1	-
31	393315.71	1309203.92	Картометрический метод 1	-
32	393310.57	1309168.10	Картометрический метод 1	-
33	393313.04	1309159.21	Картометрический метод 1	-
34	393318.41	1309140.08	Картометрический метод 1	-
35	393320.28	1309123.06	Картометрический метод 1	-
36	393328.86	1309109.93	Картометрический метод 1	-
37	393340.64	1309079.79	Картометрический метод 1	-
38	393353.47	1309057.77	Картометрический метод 1	-
39	393364.68	1309043.36	Картометрический метод 1	-
40	393371.58	1309037.00	Картометрический метод 1	-
41	393382.39	1309053.12	Картометрический метод 1	-
42	393416.36	1309103.76	Картометрический метод 1	-
43	393431.64	1309126.02	Картометрический метод 1	-
44	393457.69	1309164.53	Картометрический метод 1	-
45	393488.73	1309208.97	Картометрический метод 1	-
46	393486.27	1309210.69	Картометрический метод 1	-
47	393493.17	1309219.59	Картометрический метод 1	-
48	393500.96	1309228.37	Картометрический метод 1	-
49	393516.55	1309245.96	Картометрический метод 1	-
50	393533.47	1309261.01	Картометрический метод 1	-

ОПИСАНИЕ МЕСТОПОЛОЖЕНИЯ ГРАНИЦ

Граница населенного пункта – деревня Утешение муниципального образования «Фалилеевское сельское поселение» Кингисеппского района Ленинградской области

(наименование объекта)

Сведения о местоположении границ объекта**1. Система координат – МСК 47 зона 1****2. Сведения о характерных точках границ объекта**

Обозначение характерных точек границ	Координаты, м		Метод определения координат и средняя квадратическая погрешность положения характерной точки (М±), м	Описание обозначения точки
	X	Y		
51	393549.52	1309274.86	Картометрический метод 1	-
52	393590.98	1309302.96	Картометрический метод 1	-
53	393603.79	1309308.75	Картометрический метод 1	-
54	393616.60	1309314.54	Картометрический метод 1	-
55	393633.58	1309321.77	Картометрический метод 1	-
56	393649.66	1309328.66	Картометрический метод 1	-
57	393672.74	1309334.97	Картометрический метод 1	-
58	393660.28	1309336.91	Картометрический метод 1	-
59	393647.79	1309338.83	Картометрический метод 1	-
60	393626.35	1309340.67	Картометрический метод 1	-
61	393604.91	1309342.50	Картометрический метод 1	-
62	393593.36	1309342.63	Картометрический метод 1	-
63	393542.11	1309347.19	Картометрический метод 1	-
64	393538.42	1309372.38	Картометрический метод 1	-
65	393536.57	1309384.97	Картометрический метод 1	-
66	393528.35	1309392.47	Картометрический метод 1	-
67	393424.24	1309403.91	Картометрический метод 1	-
68	393416.76	1309397.11	Картометрический метод 1	-
69	393416.76	1309394.47	Картометрический метод 1	-
70	393411.41	1309355.60	Картометрический метод 1	-
71	393406.07	1309331.66	Картометрический метод 1	-
72	393393.25	1309303.44	Картометрический метод 1	-
73	393382.83	1309283.62	Картометрический метод 1	-
74	393381.89	1309279.26	Картометрический метод 1	-
75	393367.60	1309279.26	Картометрический метод 1	-
76	393359.19	1309279.98	Картометрический метод 1	-
77	393350.97	1309280.82	Картометрический метод 1	-
78	393341.42	1309282.66	Картометрический метод 1	-
79	393320.65	1309289.27	Картометрический метод 1	-
80	393314.77	1309292.39	Картометрический метод 1	-
81	393299.15	1309297.91	Картометрический метод 1	-
82	393288.19	1309305.28	Картометрический метод 1	-
83	393286.25	1309309.63	Картометрический метод 1	-
84	393282.38	1309318.31	Картометрический метод 1	-
85	393280.45	1309340.82	Картометрический метод 1	-
86	393282.14	1309350.30	Картометрический метод 1	-
87	393282.98	1309355.04	Картометрический метод 1	-
88	393279.85	1309366.77	Картометрический метод 1	-
89	393277.17	1309396.53	Картометрический метод 1	-
90	393274.50	1309426.28	Картометрический метод 1	-
91	393187.88	1309418.65	Картометрический метод 1	-
92	393198.88	1309297.72	Картометрический метод 1	-
93	393181.91	1309297.47	Картометрический метод 1	-
94	393182.47	1309291.32	Картометрический метод 1	-
95	393190.62	1309191.87	Картометрический метод 1	-
96	393194.90	1309130.95	Картометрический метод 1	-
97	393213.38	1308952.90	Картометрический метод 1	-
98	393222.62	1308863.88	Картометрический метод 1	-
99	393224.18	1308850.41	Картометрический метод 1	-
100	393227.29	1308823.48	Картометрический метод 1	-
101	393242.23	1308672.20	Картометрический метод 1	-

ОПИСАНИЕ МЕСТОПОЛОЖЕНИЯ ГРАНИЦ

Граница населенного пункта – деревня Утешение муниципального образования «Фалилеевское сельское поселение» Кингисеппского района Ленинградской области

(наименование объекта)

Сведения о местоположении границ объекта**1. Система координат – МСК 47 зона 1****2. Сведения о характерных точках границ объекта**

Обозначение характерных точек границ	Координаты, м		Метод определения координат и средняя квадратическая погрешность положения характерной точки (M _t), м	Описание обозначения точки
	X	Y		
102	393248.85	1308613.24	Картометрический метод 1	-
103	393259.91	1308613.76	Картометрический метод 1	-
104	393422.74	1308621.52	Картометрический метод 1	-
1	393496.01	1308625.01	Картометрический метод 1	-

3. Сведения о характерных точках части (частей) границы объекта

Обозначение характерных точек части границы	Координаты, м		Метод определения координат и средняя квадратическая погрешность положения характерной точки (M _t), м	Описание обозначения точки	
	1	2			3
Часть N 1					
-	-	-	-	-	-

ОПИСАНИЕ МЕСТОПОЛОЖЕНИЯ ГРАНИЦ

Граница населенного пункта – деревня Утешение муниципального образования «Фалилеевское сельское поселение» Кингисеппского района Ленинградской области

(наименование объекта)

Сведения о местоположении измененных (уточненных) границ объекта**1. Система координат – МСК 47 зона 1****2. Сведения о характерных точках границ объекта**

Обозначение характерных точек границ	Существующие координаты, м		Измененные (уточненные) координаты, м		Метод определения координат и средняя квадратическая погрешность положения характерной точки (M _t), м	Описание обозначения точки
	X	Y	X	Y		
1	2	3	4	5	6	7
-	-	-	-	-	-	-

3. Сведения о характерных точках части (частей) границы объекта**Часть N 1**

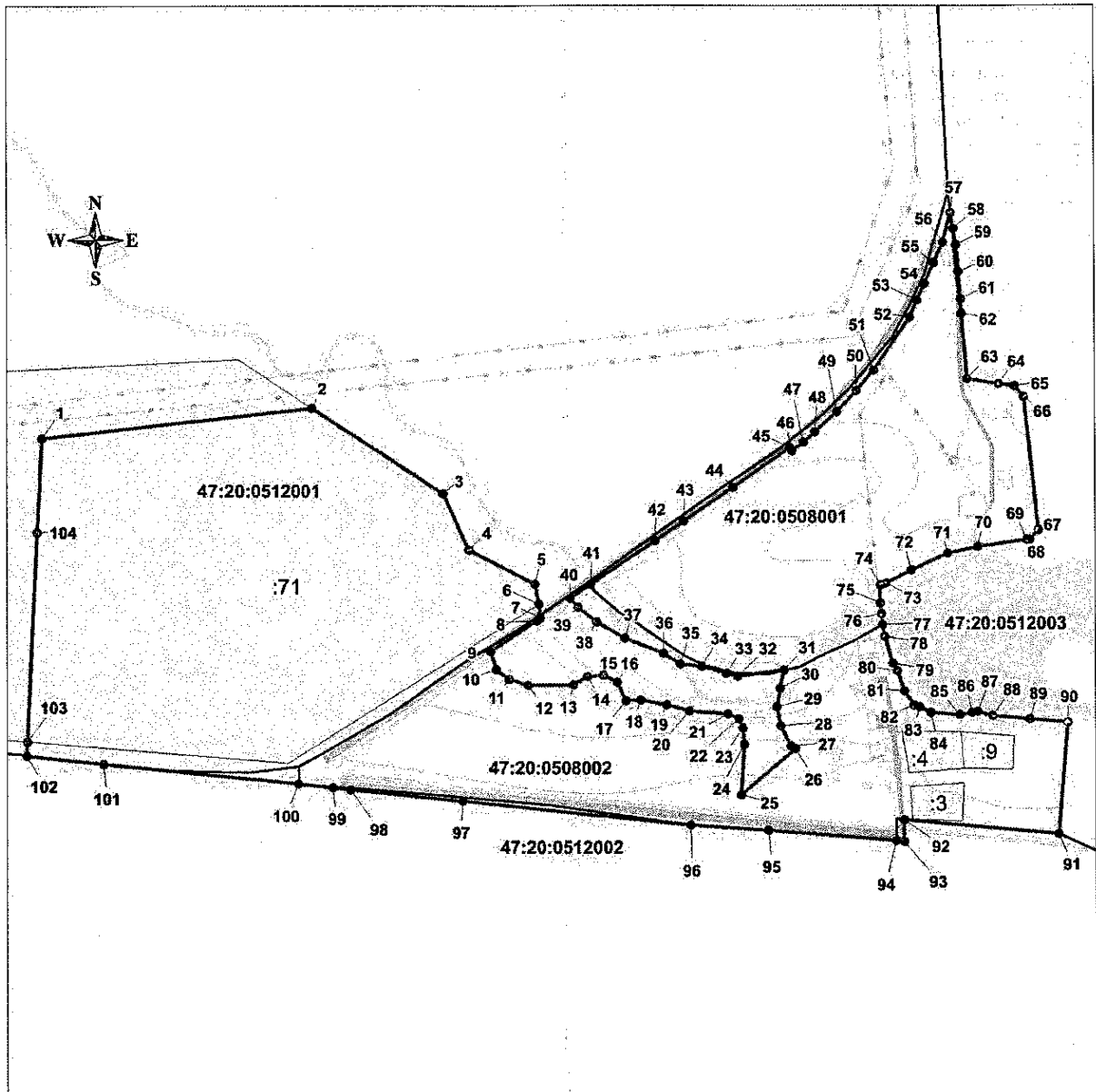
Обозначение характерных точек части границ	Существующие координаты, м		Измененные (уточненные) координаты, м		Метод определения координат и средняя квадратическая погрешность положения характерной точки (M _t), м	Описание обозначения точки
	X	Y	X	Y		
1	2	3	4	5	6	7
-	-	-	-	-	-	-

ОПИСАНИЕ МЕСТОПОЛОЖЕНИЯ ГРАНИЦ

Граница населенного пункта – деревня Утешение муниципального образования «Фалилеевское сельское поселение» Кингисеппского района Ленинградской области

(наименование объекта)

План границ объекта



Масштаб 1:5000

Используемые условные знаки и обозначения:

Условные обозначения представлены на листе 7

Кадастровый инженер

Подпись



Бочарова А.И.

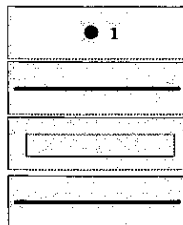
Дата "18" июля 2018 г.

Место для оттиска печати (при наличии) лица, составившего описание местоположения границ объекта

ОПИСАНИЕ МЕСТОПОЛОЖЕНИЯ ГРАНИЦ

Граница населенного пункта – деревня Утешение муниципального образования «Фалилеевское сельское поселение» Кингисеппского района Ленинградской области

(наименование объекта)

План границ объекта**Условные обозначения**

- характерная точка границы объекта;

- вновь образованная часть границы объекта;

- существующая часть границы, имеющиеся в ЕГРН сведения о которой достаточны для определения ее местоположения;

- граница кадастрового квартала;

47:20:0512001:71

- кадастровый номер земельного участка, сведения о котором содержатся в ЕГРН;

47:20:0512001

- номер кадастрового квартала.

ОПИСАНИЕ МЕСТОПОЛОЖЕНИЯ ГРАНИЦ

Граница населенного пункта – деревня Фалилеево муниципального образования «Фалилеевское сельское поселение» Кингисеппского района Ленинградской области

(наименование объекта местоположение границ, которого описано (далее - объект))

Сведения об объекте

№ п/п	Характеристики объекта	Описание характеристик
1	2	3
1	Местоположение объекта	Ленинградская область, Кингисеппский район, Фалилеевское сельское поселение, деревня Фалилеево
2	Площадь объекта ± величина погрешности определения площади ($P \pm \Delta P$), га	116.98 ± 0,38 ($\Delta P=3,5M\sqrt{P}$)
3	Иные характеристики объекта	-

ОПИСАНИЕ МЕСТОПОЛОЖЕНИЯ ГРАНИЦ

Граница населенного пункта – деревня Фалилеево муниципального образования «Фалилеевское сельское поселение» Кингисеппского района Ленинградской области

(наименование объекта)

Сведения о местоположении границ объекта**1. Система координат – МСК 47 зона 1****2. Сведения о характерных точках границ объекта**

Обозначение характерных точек границ	Координаты, м		Метод определения координат и средняя квадратическая погрешность положения характерной точки (М), м	Описание обозначения точки
	X	Y		
1	2	3	4	5
1	391578.26	1305172.87	Картометрический метод 1	-
2	391588.55	1305167.24	Картометрический метод 1	-
3	391605.13	1305167.23	Картометрический метод 1	-
4	391794.87	1305277.49	Картометрический метод 1	-
5	391867.59	1305325.86	Картометрический метод 1	-
6	391994.33	1305436.24	Картометрический метод 1	-
7	392088.35	1305572.15	Картометрический метод 1	-
8	392114.46	1305564.31	Картометрический метод 1	-
9	392135.43	1305514.55	Картометрический метод 1	-
10	392198.08	1305476.72	Картометрический метод 1	-
11	392227.20	1305454.36	Картометрический метод 1	-
12	392263.66	1305440.39	Картометрический метод 1	-
13	392272.95	1305439.51	Картометрический метод 1	-
14	392277.95	1305440.60	Картометрический метод 1	-
15	392284.43	1305444.55	Картометрический метод 1	-
16	392289.62	1305449.37	Картометрический метод 1	-
17	392300.17	1305467.16	Картометрический метод 1	-
18	392302.22	1305472.76	Картометрический метод 1	-
19	392308.48	1305488.92	Картометрический метод 1	-
20	392326.34	1305482.88	Картометрический метод 1	-
21	392418.04	1305420.54	Картометрический метод 1	-
22	392493.50	1305390.39	Картометрический метод 1	-
23	392495.46	1305389.70	Картометрический метод 1	-
24	392572.77	1305363.51	Картометрический метод 1	-
25	392593.65	1305356.43	Картометрический метод 1	-
26	392646.54	1305338.51	Картометрический метод 1	-
27	392814.16	1305281.00	Картометрический метод 1	-
28	392849.82	1305268.96	Картометрический метод 1	-
29	392884.51	1305565.72	Картометрический метод 1	-
30	392688.89	1305662.18	Картометрический метод 1	-
31	392524.84	1305747.33	Картометрический метод 1	-
32	392518.70	1305749.50	Картометрический метод 1	-
33	392492.51	1305763.05	Картометрический метод 1	-
34	392498.61	1305780.04	Картометрический метод 1	-
35	392494.26	1305831.29	Картометрический метод 1	-
36	392457.86	1305852.37	Картометрический метод 1	-
37	392416.25	1305848.49	Картометрический метод 1	-
38	392404.21	1305813.93	Картометрический метод 1	-
39	392370.23	1305825.10	Картометрический метод 1	-
40	392223.04	1305878.24	Картометрический метод 1	-
41	392239.39	1305940.53	Картометрический метод 1	-
42	392193.75	1305972.86	Картометрический метод 1	-
43	392167.07	1305991.79	Картометрический метод 1	-
44	392202.06	1306054.77	Картометрический метод 1	-
45	392213.01	1306073.50	Картометрический метод 1	-
46	392151.34	1306134.01	Картометрический метод 1	-
47	392132.91	1306113.54	Картометрический метод 1	-
48	392126.40	1306119.20	Картометрический метод 1	-
49	392064.42	1306157.98	Картометрический метод 1	-
50	392039.40	1306135.92	Картометрический метод 1	-

ОПИСАНИЕ МЕСТОПОЛОЖЕНИЯ ГРАНИЦ

Граница населенного пункта – деревня Фалилеево муниципального образования «Фалилеевское сельское поселение» Кингисеппского района Ленинградской области

(наименование объекта)

Сведения о местоположении границ объекта**1. Система координат – МСК 47 зона 1****2. Сведения о характерных точках границ объекта**

Обозначение характерных точек границ	Координаты, м		Метод определения координат и средняя квадратическая погрешность положения характерной точки (М _т), м	Описание обозначения точки
	X	Y		
51	392039.53	1306118.19	Картометрический метод 1	-
52	392038.93	1306110.90	Картометрический метод 1	-
53	392034.06	1306101.97	Картометрический метод 1	-
54	392001.26	1306078.72	Картометрический метод 1	-
55	391996.79	1306068.30	Картометрический метод 1	-
56	392005.54	1306046.90	Картометрический метод 1	-
57	392004.40	1306037.42	Картометрический метод 1	-
58	391997.39	1306026.04	Картометрический метод 1	-
59	391986.97	1306013.77	Картометрический метод 1	-
60	391979.89	1305993.73	Картометрический метод 1	-
61	391968.05	1305978.17	Картометрический метод 1	-
62	391959.77	1305971.63	Картометрический метод 1	-
63	391946.15	1305967.06	Картометрический метод 1	-
64	391937.33	1305959.15	Картометрический метод 1	-
65	391926.58	1305949.34	Картометрический метод 1	-
66	391918.43	1305955.68	Картометрический метод 1	-
67	391915.69	1305963.99	Картометрический метод 1	-
68	391920.57	1305969.99	Картометрический метод 1	-
69	391926.04	1305978.58	Картометрический метод 1	-
70	391926.58	1305989.35	Картометрический метод 1	-
71	391914.49	1305991.32	Картометрический метод 1	-
72	391905.74	1305986.14	Картометрический метод 1	-
73	391895.32	1305975.85	Картометрический метод 1	-
74	391881.36	1305971.35	Картометрический метод 1	-
75	391874.62	1305971.97	Картометрический метод 1	-
76	391858.72	1305976.60	Картометрический метод 1	-
77	391850.18	1305982.60	Картометрический метод 1	-
78	391847.97	1305993.17	Картометрический метод 1	-
79	391836.83	1305995.35	Картометрический метод 1	-
80	391832.83	1305984.46	Картометрический метод 1	-
81	391832.50	1305965.17	Картометрический метод 1	-
82	391836.84	1305942.06	Картометрический метод 1	-
83	391837.57	1305927.68	Картометрический метод 1	-
84	391839.90	1305901.34	Картометрический метод 1	-
85	391815.14	1305915.70	Картометрический метод 1	-
86	391803.61	1305930.61	Картометрический метод 1	-
87	391799.74	1305943.42	Картометрический метод 1	-
88	391791.01	1305971.22	Картометрический метод 1	-
89	391790.63	1305979.05	Картометрический метод 1	-
90	391792.93	1305990.58	Картометрический метод 1	-
91	391805.64	1306016.03	Картометрический метод 1	-
92	391812.98	1306042.99	Картометрический метод 1	-
93	391819.93	1306074.85	Картометрический метод 1	-
94	391826.32	1306091.35	Картометрический метод 1	-
95	391835.03	1306100.29	Картометрический метод 1	-
96	391848.19	1306107.88	Картометрический метод 1	-
97	391858.74	1306117.89	Картометрический метод 1	-
98	391862.85	1306121.61	Картометрический метод 1	-
99	391863.98	1306127.70	Картометрический метод 1	-
100	391866.40	1306132.44	Картометрический метод 1	-
101	391862.90	1306141.45	Картометрический метод 1	-

ОПИСАНИЕ МЕСТОПОЛОЖЕНИЯ ГРАНИЦ

Граница населенного пункта – деревня Фалилеево муниципального образования «Фалилеевское сельское поселение» Кингисеппского района Ленинградской области

(наименование объекта)

Сведения о местоположении границ объекта**1. Система координат – МСК 47 зона 1****2. Сведения о характерных точках границ объекта**

Обозначение характерных точек границ	Координаты, м		Метод определения координат и средняя квадратическая погрешность положения характерной точки (Мт), м	Описание обозначения точки
	X	Y		
102	391846.63	1306176.06	Картометрический метод 1	-
103	391842.99	1306190.57	Картометрический метод 1	-
104	391845.86	1306222.03	Картометрический метод 1	-
105	391846.62	1306242.05	Картометрический метод 1	-
106	391844.18	1306252.32	Картометрический метод 1	-
107	391844.75	1306263.72	Картометрический метод 1	-
108	391869.71	1306291.23	Картометрический метод 1	-
109	391885.64	1306306.49	Картометрический метод 1	-
110	391888.78	1306312.41	Картометрический метод 1	-
111	391893.38	1306322.96	Картометрический метод 1	-
112	391889.71	1306324.08	Картометрический метод 1	-
113	391840.66	1306353.43	Картометрический метод 1	-
114	391803.66	1306366.00	Картометрический метод 1	-
115	391741.59	1306387.09	Картометрический метод 1	-
116	391676.30	1306409.28	Картометрический метод 1	-
117	391652.97	1306434.06	Картометрический метод 1	-
118	391646.96	1306429.52	Картометрический метод 1	-
119	391641.63	1306425.35	Картометрический метод 1	-
120	391621.56	1306409.74	Картометрический метод 1	-
121	391604.58	1306396.51	Картометрический метод 1	-
122	391586.73	1306382.64	Картометрический метод 1	-
123	391583.67	1306380.30	Картометрический метод 1	-
124	391562.02	1306363.51	Картометрический метод 1	-
125	391534.69	1306342.29	Картометрический метод 1	-
126	391512.88	1306325.36	Картометрический метод 1	-
127	391467.80	1306290.63	Картометрический метод 1	-
128	391449.73	1306276.29	Картометрический метод 1	-
129	391223.91	1306100.56	Картометрический метод 1	-
130	391205.39	1306083.22	Картометрический метод 1	-
131	391245.80	1306056.40	Картометрический метод 1	-
132	391392.54	1305939.83	Картометрический метод 1	-
133	391364.82	1305898.35	Картометрический метод 1	-
134	391374.18	1305891.50	Картометрический метод 1	-
135	391249.54	1305721.25	Картометрический метод 1	-
136	391216.03	1305698.48	Картометрический метод 1	-
137	391077.71	1305803.35	Картометрический метод 1	-
138	390976.55	1305688.94	Картометрический метод 1	-
139	390987.59	1305684.37	Картометрический метод 1	-
140	391002.43	1305677.14	Картометрический метод 1	-
141	391017.66	1305670.29	Картометрический метод 1	-
142	391060.44	1305645.12	Картометрический метод 1	-
143	391054.68	1305634.98	Картометрический метод 1	-
144	391001.45	1305544.22	Картометрический метод 1	-
145	391024.89	1305531.37	Картометрический метод 1	-
146	391061.67	1305512.79	Картометрический метод 1	-
147	391098.57	1305521.62	Картометрический метод 1	-
148	391175.25	1305486.09	Картометрический метод 1	-
149	391233.48	1305458.78	Картометрический метод 1	-
150	391225.47	1305442.62	Картометрический метод 1	-
151	391209.30	1305404.18	Картометрический метод 1	-
152	391204.70	1305390.75	Картометрический метод 1	-

ОПИСАНИЕ МЕСТОПОЛОЖЕНИЯ ГРАНИЦ

Граница населенного пункта – деревня Фалилеево муниципального образования «Фалилеевское сельское поселение» Кингисеппского района Ленинградской области

(наименование объекта)

Сведения о местоположении границ объекта**1. Система координат – МСК 47 зона 1****2. Сведения о характерных точках границ объекта**

Обозначение характерных точек границ	Координаты, м		Метод определения координат и средняя квадратическая погрешность положения характерной точки (Мт), м	Описание обозначения точки
	X	Y		
153	391192.26	1305338.16	Картометрический метод 1	-
154	391181.69	1305327.56	Картометрический метод 1	-
155	391166.61	1305307.81	Картометрический метод 1	-
156	391154.71	1305284.44	Картометрический метод 1	-
157	391147.49	1305258.52	Картометрический метод 1	-
158	391144.09	1305229.63	Картометрический метод 1	-
159	391143.03	1305205.63	Картометрический метод 1	-
160	391146.22	1305180.14	Картометрический метод 1	-
161	391149.19	1305171.64	Картометрический метод 1	-
162	391153.86	1305166.96	Картометрический метод 1	-
163	391188.83	1305203.42	Картометрический метод 1	-
164	391203.36	1305218.59	Картометрический метод 1	-
165	391219.61	1305207.94	Картометрический метод 1	-
166	391238.08	1305194.72	Картометрический метод 1	-
167	391271.95	1305174.32	Картометрический метод 1	-
168	391283.14	1305166.88	Картометрический метод 1	-
169	391313.62	1305197.85	Картометрический метод 1	-
170	391327.11	1305206.70	Картометрический метод 1	-
171	391357.35	1305226.54	Картометрический метод 1	-
172	391367.26	1305233.76	Картометрический метод 1	-
173	391382.15	1305245.69	Картометрический метод 1	-
174	391391.14	1305256.00	Картометрический метод 1	-
175	391399.84	1305267.55	Картометрический метод 1	-
176	391406.65	1305281.81	Картометрический метод 1	-
177	391410.10	1305291.46	Картометрический метод 1	-
178	391412.92	1305304.00	Картометрический метод 1	-
179	391420.83	1305320.67	Картометрический метод 1	-
180	391423.15	1305324.17	Картометрический метод 1	-
181	391432.49	1305329.38	Картометрический метод 1	-
182	391441.13	1305328.61	Картометрический метод 1	-
183	391445.63	1305325.75	Картометрический метод 1	-
184	391447.79	1305320.37	Картометрический метод 1	-
185	391447.82	1305309.14	Картометрический метод 1	-
186	391438.14	1305295.42	Картометрический метод 1	-
187	391431.57	1305286.78	Картометрический метод 1	-
188	391428.27	1305280.36	Картометрический метод 1	-
189	391422.65	1305268.96	Картометрический метод 1	-
190	391419.14	1305256.79	Картометрический метод 1	-
191	391418.15	1305240.69	Картометрический метод 1	-
192	391414.79	1305219.72	Картометрический метод 1	-
193	391410.18	1305208.07	Картометрический метод 1	-
194	391403.25	1305188.97	Картометрический метод 1	-
195	391407.78	1305166.21	Картометрический метод 1	-
196	391416.66	1305148.67	Картометрический метод 1	-
197	391436.42	1305146.67	Картометрический метод 1	-
198	391475.37	1305148.30	Картометрический метод 1	-
199	391487.11	1305149.65	Картометрический метод 1	-
200	391503.81	1305154.78	Картометрический метод 1	-
201	391525.45	1305163.04	Картометрический метод 1	-
202	391549.66	1305174.10	Картометрический метод 1	-
203	391563.52	1305182.61	Картометрический метод 1	-

ОПИСАНИЕ МЕСТОПОЛОЖЕНИЯ ГРАНИЦ

Граница населенного пункта – деревня Фалилеево муниципального образования «Фалилеевское сельское поселение» Кингисеппского района Ленинградской области
(наименование объекта)

Сведения о местоположении границ объекта**1. Система координат – МСК 47 зона 1****2. Сведения о характерных точках границ объекта**

Обозначение характерных точек границ	Координаты, м		Метод определения координат и средняя квадратическая погрешность положения характерной точки (Mt), м	Описание обозначения точки
	X	Y		
204	391566.88	1305178.92	Картометрический метод 1	-
1	391578.26	1305172.87	Картометрический метод 1	-

3. Сведения о характерных точках части (частей) границы объекта

Обозначение характерных точек части границы	Координаты, м			Метод определения координат и средняя квадратическая погрешность положения характерной точки (Mt), м	Описание обозначения точки
	1	2	3		
Часть N 1					
-	-	-	-	-	-

ОПИСАНИЕ МЕСТОПОЛОЖЕНИЯ ГРАНИЦ

Граница населенного пункта – деревня Фалилеево муниципального образования «Фалилеевское сельское поселение» Кингисеппского района Ленинградской области

(наименование объекта)

Сведения о местоположении измененных (уточненных) границ объекта**1. Система координат – МСК 47 зона 1****2. Сведения о характерных точках границ объекта**

Обозначение характерных точек границ	Существующие координаты, м		Измененные (уточненные) координаты, м		Метод определения координат и средняя квадратическая погрешность положения характерной точки (M _t), м	Описание обозначения точки
	X	Y	X	Y		
1	2	3	4	5	6	7
-	-	-	-	-	-	-

3. Сведения о характерных точках части (частей) границы объекта**Часть N 1**

Обозначение характерных точек части границ	Существующие координаты, м		Измененные (уточненные) координаты, м		Метод определения координат и средняя квадратическая погрешность положения характерной точки (M _t), м	Описание обозначения точки
	X	Y	X	Y		
1	2	3	4	5	6	7
-	-	-	-	-	-	-

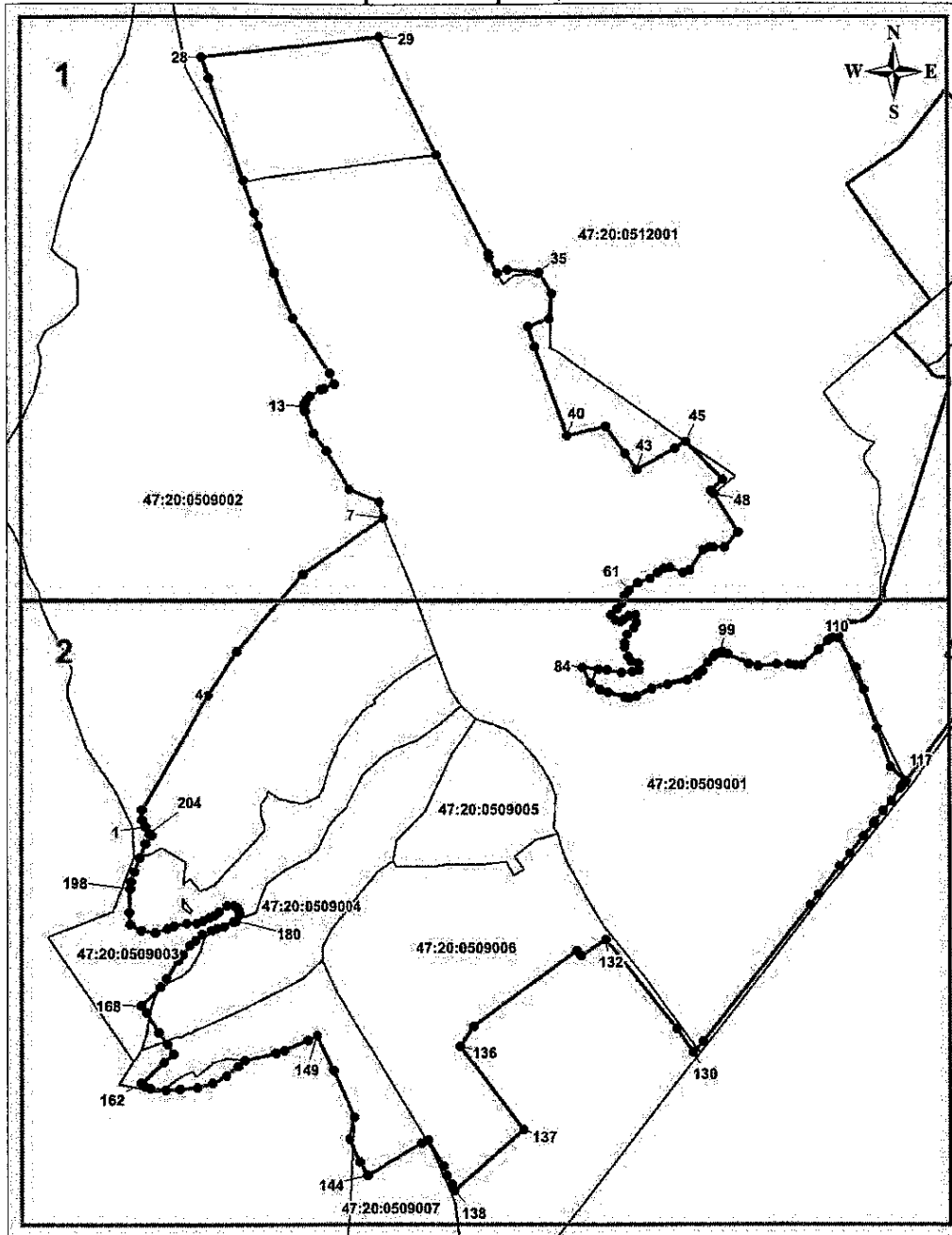
ОПИСАНИЕ МЕСТОПОЛОЖЕНИЯ ГРАНИЦ

Граница населенного пункта – деревня Фалилеево муниципального образования «Фалилеевское сельское поселение» Кингисеппского района Ленинградской области

(наименование объекта)

План границ объекта

Обзорная схема границ объекта



Масштаб 1:10000

Используются условные знаки и обозначения:

Условные обозначения приведены на листе
Кадастровый инженер

Подпись

Бочарова А.И.



Бочарова А.И.

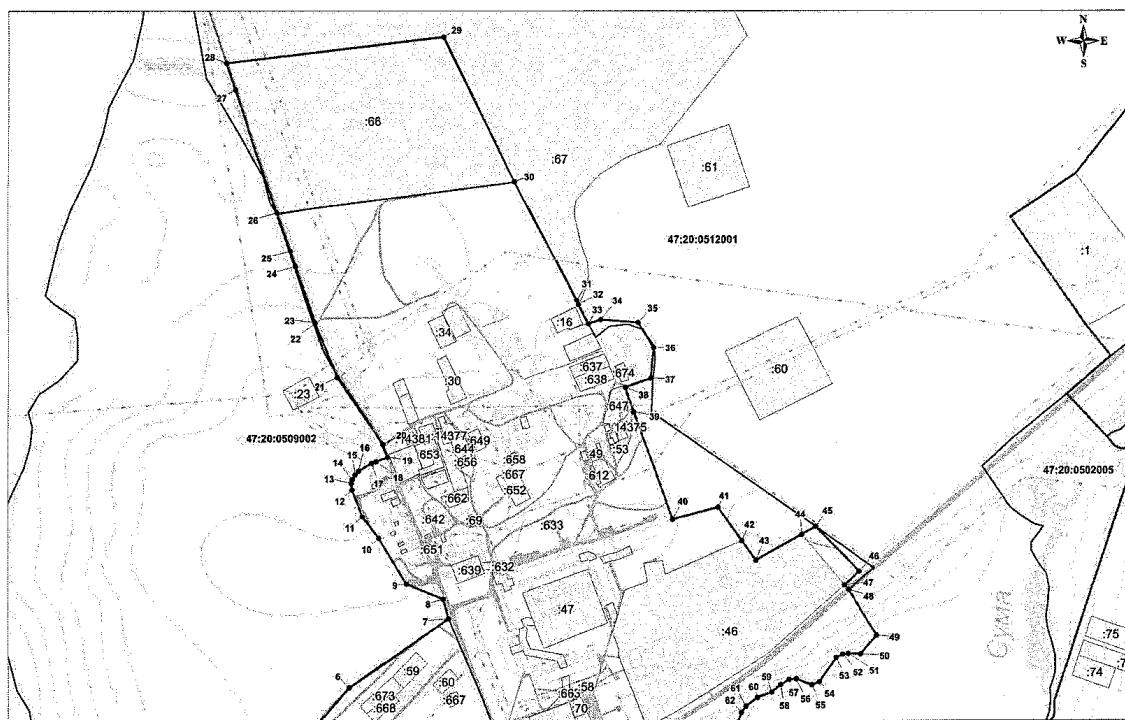
Дата "18" июля 2018 г.

Место для оттиска (подпись) лица, составившего описание местоположения границ объекта

ОПИСАНИЕ МЕСТОПОЛОЖЕНИЯ ГРАНИЦ

Граница населенного пункта – деревня Фалилеево муниципального образования «Фалилеевское сельское поселение» Кингисеппского района Ленинградской области
(наименование объекта)

План границ объекта



Масштаб 1:5000

Используемые условные знаки и обозначения:

Условные обозначения представлены на листе 11
Кадастровый инженер

Подпись



Боچارова А.И.

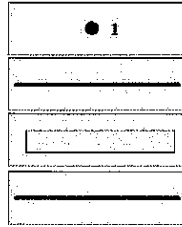
Дата "18" июля 2018 г.

Место для оттиска печати (при наличии) лица, составившего и утвердившего положение границ объекта

ОПИСАНИЕ МЕСТОПОЛОЖЕНИЯ ГРАНИЦ

Граница населенного пункта – деревня Фалилеево муниципального образования «Фалилеевское сельское поселение» Кингисеппского района Ленинградской области

(наименование объекта)

План границ объекта**Условные обозначения**

- характерная точка границы объекта;

- вновь образованная часть границы объекта;

- существующая часть границы, имеющиеся в ЕГРН сведения о которой достаточны для определения ее местоположения;

- граница кадастрового квартала;

47:20:0512001:67

- кадастровый номер земельного участка, сведения о котором содержатся в ЕГРН;

47:20:0512001

- номер кадастрового квартала.