

№ 206005-2019-3181
от 14.05.19

ПРАВИТЕЛЬСТВО ЛЕНИНГРАДСКОЙ ОБЛАСТИ

ПОСТАНОВЛЕНИЕ

от 14 мая 2019 года № 209

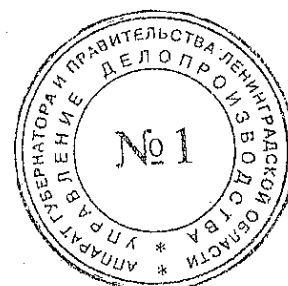
О внесении изменений в Генеральный план Рабитицкого сельского поселения Волосовского муниципального района Ленинградской области

На основании пункта 4 части 1 статьи 1 областного закона от 7 июля 2014 года № 45-оз "О перераспределении полномочий в области градостроительной деятельности между органами государственной власти Ленинградской области и органами местного самоуправления Ленинградской области" Правительство Ленинградской области постановляет:

1. Внести в Генеральный план Рабитицкого сельского поселения Волосовского муниципального района Ленинградской области, утвержденный постановлением Правительства Ленинградской области от 4 декабря 2017 года № 531, изменения согласно приложению к настоящему постановлению.

2. Комитету по архитектуре и градостроительству Ленинградской области разместить (опубликовать) настоящее постановление на официальном интернет-портале Администрации Ленинградской области в информационно-телекоммуникационной сети "Интернет", а также в установленные частью 9 статьи 9 Градостроительного кодекса Российской Федерации сроки обеспечить размещение изменений в Генеральный план Рабитицкого сельского поселения Волосовского муниципального района Ленинградской области и материалов по их обоснованию в федеральной государственной информационной системе территориального планирования.

Первый заместитель Председателя
Правительства Ленинградской области –
председатель комитета финансов



Р.Марков

Приложение
к постановлению Правительства
Ленинградской области
от 14 мая 2019 года № 209

ИЗМЕНЕНИЯ
в Генеральный план Рабетицкого сельского поселения
Волосовского муниципального района
Ленинградской области

ПОЛОЖЕНИЕ О ТЕРРИТОРИАЛЬНОМ ПЛАНИРОВАНИИ

1. СВЕДЕНИЯ О ПЛАНИРУЕМЫХ ДЛЯ РАЗМЕЩЕНИЯ ОБЪЕКТАХ МЕСТНОГО ЗНАЧЕНИЯ ПОСЕЛЕНИЯ

Изменения в сведения о планируемых для размещения объектах местного значения поселения не вносятся.

2. ПАРАМЕТРЫ ФУНКЦИОНАЛЬНЫХ ЗОН, СВЕДЕНИЯ О ПЛАНИРУЕМЫХ ДЛЯ РАЗМЕЩЕНИЯ ОБЪЕКТАХ ФЕДЕРАЛЬНОГО ЗНАЧЕНИЯ, ОБЪЕКТАХ РЕГИОНАЛЬНОГО ЗНАЧЕНИЯ, ОБЪЕКТАХ МЕСТНОГО ЗНАЧЕНИЯ

Таблица 1. Параметры функциональных зон

Наименование функциональных зон	Параметры функциональных зон
Производственные зоны, зоны инженерной инфраструктуры	
– зона инженерной инфраструктуры	Не устанавливаются
– производственная зона	Максимальная высота застройки: 45 метров; Максимальный процент застройки: 80 %; Максимальный класс опасности в соответствии с санитарной классификацией предприятий согласно СанПин 2.2.1/2.1.1.1200-03 – III

Таблица 2. Сведения о планируемых для размещения объектах федерального значения, объектах регионального значения, объектах местного значения

№	Планируемый объект	Статус	Функциональная зона
1.	Очистные канализационные сооружения (реконструкция)	объект местного значения муниципального района	зона инженерной инфраструктуры

КАРТЫ

**ПРИЛОЖЕНИЕ К ИЗМЕНЕНИЯМ В ГЕНЕРАЛЬНЫЙ ПЛАН
РАБИТИЦКОГО СЕЛЬСКОГО ПОСЕЛЕНИЯ
ВОЛОСОВСКОГО МУНИЦИПАЛЬНОГО РАЙОНА
ЛЕНИНГРАДСКОЙ ОБЛАСТИ**

**Сведения о границах населенных пунктов
(в том числе границах образуемых населенных пунктов),
входящих в состав поселения**

Описание местоположения границ деревни Домашковицы

ОПИСАНИЕ МЕСТОПОЛОЖЕНИЯ ГРАНИЦ

Граница деревни Домашковицы

(наименование объекта, местоположение границ которого описано (далее - объект))

Раздел 1

Сведения об объекте

№ п/п	Характеристики объекта	Описание характеристик
1	2	3
1.	Местоположение объекта	188413, Ленинградская область, Волосовский муниципальный район, деревня Домашковицы
2.	Площадь объекта +/- величина погрешности определения площади (P +/- Дельта P)	355881 +/- 209 м ²
3.	Иные характеристики объекта	Граница деревни Домашковицы Рабичинского сельского поселения Волосовского муниципального района Ленинградской области

Раздел 2

Сведения о местоположении границ объекта

1. Система координат МСК-47 зона 2

2. Сведения о характерных точках границ объекта

Обозначение характерных точек границ	Координаты, м		Метод определения координат характерной точки	Средняя квадратическая погрешность положения характерной точки (Mt), м	Описание обозначения точки на местности (при наличии)
	X	Y			
1	2	3	4	5	6
1	376927.45	2160837.00	Картометрический метод	0.1	-
2	376927.52	2160836.45	Картометрический метод	0.1	-
3	376917.48	2160839.11	Картометрический метод	0.1	-
4	376909.65	2160838.31	Картометрический метод	0.1	-
5	376803.36	2160867.13	Картометрический метод	0.1	-
6	376765.02	2160876.43	Картометрический метод	0.1	-
7	376727.22	2160874.67	Картометрический метод	0.1	-
8	376724.11	2160875.66	Картометрический метод	0.1	-
9	376722.20	2160873.19	Картометрический метод	0.1	-
10	376709.89	2160869.52	Картометрический метод	0.1	-
11	376677.65	2160815.18	Картометрический метод	0.1	-
12	376656.37	2160782.87	Картометрический метод	0.1	-
13	376658.50	2160781.54	Картометрический метод	0.1	-
14	376652.18	2160770.61	Картометрический метод	0.1	-
15	376649.59	2160769.55	Картометрический метод	0.1	-
16	376635.09	2160748.18	Картометрический метод	0.1	-
17	376571.12	2160651.59	Картометрический метод	0.1	-
18	376551.63	2160655.69	Картометрический метод	0.1	-
19	376534.19	2160619.78	Картометрический метод	0.1	-
20	376555.73	2160599.26	Картометрический метод	0.1	-
21	376523.92	2160553.13	Картометрический метод	0.1	-
22	376607.58	2160507.11	Картометрический метод	0.1	-

2. Сведения о характерных точках границ объекта

Обозначение характерных точек границ	Координаты, м		Метод определения координат характерной точки	Средняя квадратическая погрешность положения характерной точки (M _t), м	Описание обозначения точки на местности (при наличии)
	X	Y			
1	2	3	4	5	6
23	376612.57	2160516.53	Картометрический метод	0.1	-
24	376755.81	2160448.44	Картометрический метод	0.1	-
25	376838.92	2160409.46	Картометрический метод	0.1	-
26	376883.85	2160422.71	Картометрический метод	0.1	-
27	376887.53	2160417.68	Картометрический метод	0.1	-
28	376990.49	2160290.21	Картометрический метод	0.1	-
29	377063.90	2160341.21	Картометрический метод	0.1	-
30	377191.87	2160476.93	Картометрический метод	0.1	-
31	377283.75	2160599.10	Картометрический метод	0.1	-
32	377363.25	2160653.94	Картометрический метод	0.1	-
33	377342.71	2160772.46	Картометрический метод	0.1	-
34	377295.49	2160867.78	Картометрический метод	0.1	-
35	377293.04	2160864.22	Картометрический метод	0.1	-
36	377288.37	2160870.72	Картометрический метод	0.1	-
37	377321.45	2160918.85	Картометрический метод	0.1	-
38	377376.95	2161017.08	Картометрический метод	0.1	-
39	377360.56	2161031.92	Картометрический метод	0.1	-
40	377357.68	2161029.35	Картометрический метод	0.1	-
41	377346.97	2161041.56	Картометрический метод	0.1	-
42	377281.46	2161087.98	Картометрический метод	0.1	-
43	377288.39	2161093.52	Картометрический метод	0.1	-
44	377256.55	2161132.77	Картометрический метод	0.1	-
45	377240.76	2161116.83	Картометрический метод	0.1	-
46	377221.91	2161130.14	Картометрический метод	0.1	-
47	377213.90	2161119.29	Картометрический метод	0.1	-
48	377171.61	2161077.03	Картометрический метод	0.1	-

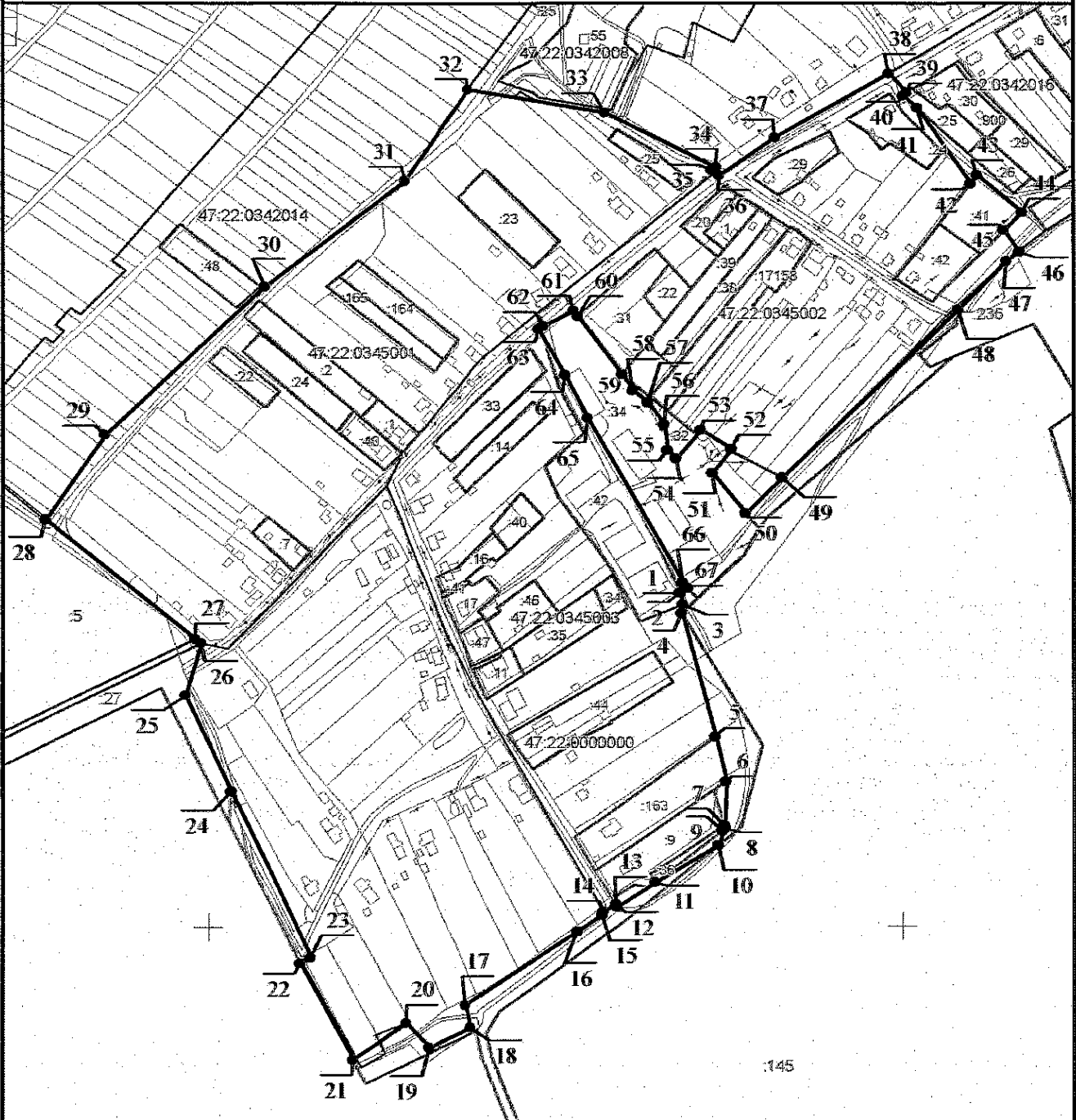
2. Сведения о характерных точках границ объекта					
Обозначение характерных точек границ	Координаты, м		Метод определения координат характерной точки	Средняя квадратическая погрешность положения характерной точки (Mt), м	Описание обозначения точки на местности (при наличии)
	X	Y			
1	2	3	4	5	6
49	377026.89	2160924.77	Картометрический метод	0.1	-
50	376996.22	2160893.47	Картометрический метод	0.1	-
51	377030.94	2160864.42	Картометрический метод	0.1	-
52	377051.49	2160880.80	Картометрический метод	0.1	-
53	377068.07	2160854.85	Картометрический метод	0.1	-
54	377043.31	2160833.50	Картометрический метод	0.1	-
55	377050.48	2160825.83	Картометрический метод	0.1	-
56	377072.57	2160823.55	Картометрический метод	0.1	-
57	377091.69	2160808.84	Картометрический метод	0.1	-
58	377101.73	2160796.41	Картометрический метод	0.1	-
59	377115.81	2160787.12	Картометрический метод	0.1	-
60	377166.30	2160748.73	Картометрический метод	0.1	-
61	377170.77	2160745.33	Картометрический метод	0.1	-
62	377157.68	2160719.72	Картометрический метод	0.1	-
63	377155.18	2160714.83	Картометрический метод	0.1	-
64	377115.20	2160737.72	Картометрический метод	0.1	-
65	377078.10	2160757.24	Картометрический метод	0.1	-
66	376936.45	2160838.90	Картометрический метод	0.1	-
67	376931.42	2160843.53	Картометрический метод	0.1	-
1	376927.45	2160837.00	Картометрический метод	0.1	-
3. Сведения о характерных точках части (частей) границы объекта					
Обозначение характерных точек части границы	Координаты, м		Метод определения координат характерной точки	Средняя квадратическая погрешность положения характерной точки (Mt), м	Описание обозначения точки на местности (при наличии)
	X	Y			
1	2	3	4	5	6
-	-	-	-	-	-

Раздел 4

Граница деревни Домашковицы

(наименование объекта)

План границ объекта



Условные обозначения

- Граница деревни Домашковицы
- граница кадастрового квартала
- граница земельного участка, установленная в соответствии с федеральным законодательством, включенная в ЕГРН

47:22:0342014

33

12

обозначение из плана кадастрового квартала

обозначение кадастрового номера земельного участка

характеристика точки насти границы



**Текстовое описание местоположения границ
населенных пунктов, территориальных зон, особо охраняемых природных
территорий, зон с особыми условиями использования территорий**

Прохождение границы		Описание прохождения границы
от точки	до точки	
1	2	3
1	2	-
2	3	По границе земельного участка с кадастровым номером 47-22-0345003:42
3	4	По границе земельного участка с кадастровым номером 47-22-0345001:163
4	5	-
5	6	-
6	7	-
7	8	По границе земельного участка с кадастровым номером 47-22-0345003:36
8	9	По границе земельного участка с кадастровым номером 47-22-0345003:36
9	10	-
10	11	-
11	12	-
12	13	-
13	14	-
14	15	-
15	16	-
16	17	-
17	18	-
18	19	-
19	20	По границе земельного участка с кадастровым номером 47-22-0351001:27
20	21	По границе земельного участка с кадастровым номером 47-22-0351001:27
21	22	По границе земельного участка с кадастровым номером 47-22-0351001:115
22	23	-
23	24	-
24	25	По границе земельного участка с кадастровым номером 47-22-0351001:27
25	26	По границе земельного участка с кадастровым номером 47-22-0351001:27
26	27	-
27	28	По границе земельного участка с кадастровым номером 47-22-0000000:13
28	29	-
29	30	-
30	31	-
31	32	-
32	33	-
33	34	-
34	35	-
35	36	-

**Текстовое описание местоположения границ
населенных пунктов, территориальных зон, особо охраняемых природных
территорий, зон с особыми условиями использования территорий**

Прохождение границы		Описание прохождения границы
от точки	до точки	
1	2	3
36	37	-
37	38	-
38	39	-
39	40	По границе земельного участка с кадастровым номером 47:22:0342016:25
40	41	По границе земельного участка с кадастровым номером 47:22:0342016:25
41	42	-
42	43	По границе земельного участка с кадастровым номером 47:22:0345002:41
43	44	По границе земельного участка с кадастровым номером 47:22:0345002:41
44	45	По границе земельного участка с кадастровым номером 47:22:0345002:41
45	46	-
46	47	По границе земельного участка с кадастровым номером 47:22:0351001:236
47	48	По границе земельного участка с кадастровым номером 47:22:0351001:236
48	49	-
49	50	-
50	51	По границе земельного участка с кадастровым номером 47:22:0345002:34
51	52	По границе земельного участка с кадастровым номером 47:22:0345002:34
52	53	По границе земельного участка с кадастровым номером 47:22:0345002:34
53	54	По границе земельного участка с кадастровым номером 47:22:0345002:34
54	55	По границе земельного участка с кадастровым номером 47:22:0345002:34
55	56	По границе земельного участка с кадастровым номером 47:22:0345002:34
56	57	По границе земельного участка с кадастровым номером 47:22:0345002:34
57	58	По границе земельного участка с кадастровым номером 47:22:0345002:34
58	59	По границе земельного участка с кадастровым номером 47:22:0345002:34
59	60	По границе земельного участка с кадастровым номером 47:22:0345002:34
60	61	По границе земельного участка с кадастровым номером 47:22:0345002:34
61	62	По границе земельного участка с кадастровым номером 47:22:0345002:34
62	63	По границе земельного участка с кадастровым номером 47:22:0345002:34
63	64	По границе земельного участка с кадастровым номером 47:22:0345002:34
64	65	По границе земельного участка с кадастровым номером 47:22:0345002:34
65	66	По границе земельного участка с кадастровым номером 47:22:0345002:34
66	67	По границе земельного участка с кадастровым номером 47:22:0345002:34
67	1	-