



КОМИТЕТ ГРАДОСТРОИТЕЛЬНОЙ ПОЛИТИКИ  
ЛЕНИНГРАДСКОЙ ОБЛАСТИ

ПРИКАЗ

от 01 июня 2022 года № 73

**О внесении изменений в Правила землепользования и застройки  
муниципального образования Сосновоборский городской округ  
Ленинградской области**

В соответствии со статьями 32 и 33 Градостроительного кодекса Российской Федерации, пунктом 1 части 2 статьи 1 областного закона от 7 июля 2014 года № 45-оз «О перераспределении полномочий в области градостроительной деятельности между органами государственной власти Ленинградской области и органами местного самоуправления Ленинградской области», пунктом 2.13 Положения о Комитете градостроительной политики Ленинградской области, утвержденного постановлением Правительства Ленинградской области от 9 сентября 2019 года № 421, приказываю:

внести в Правила землепользования и застройки муниципального образования Сосновоборский городской округ Ленинградской области, утвержденные приказом Комитета по архитектуре и градостроительству Ленинградской области от 3 сентября 2019 года № 59 (с изменениями), изменения согласно приложению к настоящему приказу.

Председатель комитета

И.Я.Кулаков

Приложение  
к приказу Комитета  
градостроительной политики  
Ленинградской области  
от 01 июня 2022 года № 73

1. В статье 27.2 части III:

1.1. Столбец «Основные виды разрешенного использования» таблицы «Виды разрешенного использования» пункта 1 градостроительного регламента территориальной зоны «П-2 зона производственно-коммунальных объектов III класса опасности» дополнить строкой следующего содержания:

«Деловое управление - код 4.1».

1.2. Столбец «Основные виды разрешенного использования» таблицы «Виды разрешенного использования» пункта 1 градостроительного регламента территориальной зоны «П-3 зона производственно-коммунальных объектов IV и V класса опасности» дополнить строкой следующего содержания:

«Деловое управление - код 4.1».

2. Внести изменения в приложение к Правилам землепользования и застройки муниципального образования Сосновоборский городской округ Ленинградской области «Сведения о границах территориальных зон».

Приложение  
к Правилам землепользования и застройки  
муниципального образования  
Сосновоборский городской округ  
Ленинградской области

Сведения о границах территориальных зон

# ОПИСАНИЕ МЕСТОПОЛОЖЕНИЯ ГРАНИЦ

## Зона производственно-коммунальных объектов III класса опасности

(наименование объекта, местоположение границ которого описано (далее - объект))

### Раздел 1

#### Сведения об объекте

№ п/п	Характеристики объекта	Описание характеристик
1	2	3
1.	Местоположение объекта	Ленинградская область, Сосновоборский городской окр
2.	Площадь объекта +/- величина погрешности определения площади (P +/- Дельта P)	1923379 +/- 24270 м <sup>2</sup>
3.	Иные характеристики объекта	-



## Раздел 2

### Сведения о местоположении границ объекта

1. Система координат -

2. Сведения о характерных точках границ объекта

Обозначение характерных точек границ	Координаты, м		Метод определения координат характерной точки	Средняя квадратическая погрешность положения характерной точки (Mt), м	Описание обозначения точки на местности (при наличии)
	X	Y			
1	2	3	4	5	6
-	-	-	-	-	-

3. Сведения о характерных точках части (частей) границы объекта

Обозначение характерных точек части границы	Координаты, м		Метод определения координат характерной точки	Средняя квадратическая погрешность положения характерной точки (Mt), м	Описание обозначения точки на местности (при наличии)
	X	Y			
1	2	3	4	5	6
-	-	-	-	-	-

### Раздел 3

#### Сведения о местоположении измененных (уточненных) границ объекта

1. Система координат МСК-47, зона 2

2. Сведения о характерных точках границ объекта

Обозначение характерных точек границ	Существующие координаты, м		Измененные (уточненные) координаты, м		Метод определения координат характерной точки	Средняя квадратическая погрешность положения характерной точки (Mt), м	Описание обозначения точки на местности (при наличии)
	X	Y	X	Y			
1	2	3	4	5	6	7	8
-	-	-	-	-	-	-	

3. Сведения о характерных точках части (частей) границы объекта

Обозначение характерных точек части границы	Существующие координаты, м		Измененные (уточненные) координаты, м		Метод определения координат характерной точки	Средняя квадратическая погрешность положения характерной точки (Mt), м	Описание обозначения точки на местности (при наличии)
	X	Y	X	Y			
1	2	3	4	5	6	7	8
Часть 1							
1	-	-	432120.68	2147111.58	Картометрический метод	5.0	-
2	-	-	432097.32	2147145.25	Картометрический метод	5.0	-
3	-	-	432094.36	2147143.57	Картометрический метод	5.0	-
4	-	-	432011.89	2147118.67	Картометрический метод	5.0	-
5	-	-	432003.61	2147113.77	Картометрический метод	5.0	-
6	-	-	431817.98	2146980.43	Картометрический метод	5.0	-
7	-	-	431793.36	2146968.78	Картометрический метод	5.0	-
8	-	-	431754.84	2146952.77	Картометрический метод	5.0	-
9	-	-	431716.38	2146934.06	Картометрический метод	5.0	-
10	-	-	431718.06	2146930.92	Картометрический метод	5.0	-
11	-	-	431735.95	2146939.07	Картометрический метод	5.0	-
12	-	-	431749.37	2146942.96	Картометрический метод	5.0	-
13	-	-	431767.02	2146945.58	Картометрический метод	5.0	-
14	-	-	431749.14	2146933.33	Картометрический метод	5.0	-
15	-	-	431718.23	2146912.19	Картометрический метод	5.0	-
16	-	-	431686.53	2146890.51	Картометрический метод	5.0	-

3. Сведения о характерных точках части (частей) границы объекта							
Обозначение характерных точек части границы	Существующие координаты, м		Измененные (уточненные) координаты, м		Метод определения координат характерной точки	Средняя квадратическая погрешность положения характерной точки (Mt), м	Описание обозначения точки на местности (при наличии)
	X	Y	X	Y			
1	2	3	4	5	6	7	8
17	-	-	431648.93	2146864.79	Картометрический метод	5.0	-
18	-	-	431595.97	2146811.82	Картометрический метод	5.0	-
19	-	-	431590.35	2146806.21	Картометрический метод	5.0	-
20	-	-	431582.55	2146790.86	Картометрический метод	5.0	-
21	-	-	431579.57	2146790.82	Картометрический метод	5.0	-
22	-	-	431571.27	2146807.67	Картометрический метод	5.0	-
23	-	-	431434.65	2146735.05	Картометрический метод	5.0	-
24	-	-	431451.47	2146702.72	Картометрический метод	5.0	-
25	-	-	431467.48	2146669.20	Картометрический метод	5.0	-
26	-	-	431490.02	2146622.30	Картометрический метод	5.0	-
27	-	-	431537.44	2146655.24	Картометрический метод	5.0	-
28	-	-	431527.44	2146670.72	Картометрический метод	5.0	-
29	-	-	431563.43	2146695.79	Картометрический метод	5.0	-
30	-	-	431556.95	2146705.15	Картометрический метод	5.0	-
31	-	-	431629.37	2146755.31	Картометрический метод	5.0	-
32	-	-	431792.62	2146868.99	Картометрический метод	5.0	-
33	-	-	431802.89	2146854.17	Картометрический метод	5.0	-
34	-	-	431812.24	2146860.36	Картометрический метод	5.0	-
35	-	-	431814.88	2146862.11	Картометрический метод	5.0	-
36	-	-	431845.50	2146882.32	Картометрический метод	5.0	-
37	-	-	431862.98	2146856.74	Картометрический метод	5.0	-
38	-	-	431885.72	2146872.44	Картометрический метод	5.0	-
39	-	-	431863.86	2146905.03	Картометрический метод	5.0	-
40	-	-	431888.82	2146921.73	Картометрический метод	5.0	-
41	-	-	431896.95	2146930.65	Картометрический метод	5.0	-

3. Сведения о характерных точках части (частей) границы объекта							
Обозначение характерных точек части границы	Существующие координаты, м		Измененные (уточненные) координаты, м		Метод определения координат характерной точки	Средняя квадратическая погрешность положения характерной точки (Mt), м	Описание обозначения точки на местности (при наличии)
	X	Y	X	Y			
1	2	3	4	5	6	7	8
42	-	-	432111.86	2147079.64	Картометрический метод	5.0	-
43	-	-	432099.76	2147097.30	Картометрический метод	5.0	-
1	-	-	432120.68	2147111.58	Картометрический метод	5.0	-
Часть 2							
44	-	-	431462.08	2146606.13	Картометрический метод	5.0	-
45	-	-	431448.47	2146632.94	Картометрический метод	5.0	-
46	-	-	431404.23	2146720.03	Картометрический метод	5.0	-
47	-	-	431389.53	2146713.24	Картометрический метод	5.0	-
48	-	-	431369.54	2146721.05	Картометрический метод	5.0	-
49	-	-	431362.92	2146735.81	Картометрический метод	5.0	-
50	-	-	431353.31	2146731.96	Картометрический метод	5.0	-
51	-	-	431355.56	2146726.53	Картометрический метод	5.0	-
52	-	-	431285.99	2146699.47	Картометрический метод	5.0	-
53	-	-	431229.57	2146677.97	Картометрический метод	5.0	-
54	-	-	431231.44	2146673.07	Картометрический метод	5.0	-
55	-	-	431205.54	2146662.82	Картометрический метод	5.0	-
56	-	-	431187.67	2146656.65	Картометрический метод	5.0	-
57	-	-	431151.14	2146644.30	Картометрический метод	5.0	-
58	-	-	431146.19	2146642.68	Картометрический метод	5.0	-
59	-	-	431157.29	2146620.14	Картометрический метод	5.0	-
60	-	-	431148.28	2146615.75	Картометрический метод	5.0	-
61	-	-	431101.63	2146592.97	Картометрический метод	5.0	-
62	-	-	431097.47	2146602.19	Картометрический метод	5.0	-
63	-	-	431081.15	2146594.85	Картометрический метод	5.0	-
64	-	-	431052.84	2146579.54	Картометрический метод	5.0	-
65	-	-	431032.04	2146567.77	Картометрический метод	5.0	-

## 3. Сведения о характерных точках части (частей) границы объекта

Обозначение характерных точек части границы	Существующие координаты, м		Измененные (уточненные) координаты, м		Метод определения координат характерной точки	Средняя квадратическая погрешность положения характерной точки (Mt), м	Описание обозначения точки на местности (при наличии)
	X	Y	X	Y			
1	2	3	4	5	6	7	8
66	-	-	431011.08	2146557.08	Картометрический метод	5.0	-
67	-	-	430984.63	2146546.01	Картометрический метод	5.0	-
68	-	-	430937.22	2146526.13	Картометрический метод	5.0	-
69	-	-	430929.02	2146521.87	Картометрический метод	5.0	-
70	-	-	430896.05	2146501.27	Картометрический метод	5.0	-
71	-	-	430888.85	2146495.58	Картометрический метод	5.0	-
72	-	-	430874.82	2146483.68	Картометрический метод	5.0	-
73	-	-	430871.09	2146491.42	Картометрический метод	5.0	-
74	-	-	430854.85	2146482.72	Картометрический метод	5.0	-
75	-	-	430832.83	2146468.87	Картометрический метод	5.0	-
76	-	-	430816.38	2146457.09	Картометрический метод	5.0	-
77	-	-	430814.97	2146455.70	Картометрический метод	5.0	-
78	-	-	430797.41	2146442.45	Картометрический метод	5.0	-
79	-	-	430787.06	2146434.09	Картометрический метод	5.0	-
80	-	-	430785.96	2146433.20	Картометрический метод	5.0	-
81	-	-	430772.92	2146420.19	Картометрический метод	5.0	-
82	-	-	430765.45	2146411.05	Картометрический метод	5.0	-
83	-	-	430760.44	2146404.92	Картометрический метод	5.0	-
84	-	-	430759.49	2146403.76	Картометрический метод	5.0	-
85	-	-	430745.52	2146386.66	Картометрический метод	5.0	-
86	-	-	430735.25	2146372.69	Картометрический метод	5.0	-
87	-	-	430729.27	2146363.69	Картометрический метод	5.0	-
88	-	-	430724.84	2146356.27	Картометрический метод	5.0	-
89	-	-	430735.55	2146343.38	Картометрический метод	5.0	-
90	-	-	430739.71	2146338.36	Картометрический метод	5.0	-

3. Сведения о характерных точках части (частей) границы объекта							
Обозначение характерных точек части границы	Существующие координаты, м		Измененные (уточненные) координаты, м		Метод определения координат характерной точки	Средняя квадратическая погрешность положения характерной точки (Mt), м	Описание обозначения точки на местности (при наличии)
	X	Y	X	Y			
1	2	3	4	5	6	7	8
91	-	-	430757.88	2146354.54	Картометрический метод	5.0	-
92	-	-	430758.26	2146354.87	Картометрический метод	5.0	-
93	-	-	430799.87	2146371.18	Картометрический метод	5.0	-
94	-	-	430808.92	2146374.73	Картометрический метод	5.0	-
95	-	-	430828.02	2146382.22	Картометрический метод	5.0	-
96	-	-	430830.67	2146383.26	Картометрический метод	5.0	-
97	-	-	430836.60	2146383.85	Картометрический метод	5.0	-
98	-	-	430853.94	2146383.07	Картометрический метод	5.0	-
99	-	-	430868.09	2146382.48	Картометрический метод	5.0	-
100	-	-	430905.42	2146381.41	Картометрический метод	5.0	-
101	-	-	430900.74	2146398.21	Картометрический метод	5.0	-
102	-	-	430932.09	2146398.37	Картометрический метод	5.0	-
103	-	-	430957.69	2146399.07	Картометрический метод	5.0	-
104	-	-	430967.96	2146399.35	Картометрический метод	5.0	-
105	-	-	430979.05	2146400.36	Картометрический метод	5.0	-
106	-	-	430988.94	2146402.39	Картометрический метод	5.0	-
107	-	-	431014.48	2146411.05	Картометрический метод	5.0	-
108	-	-	431023.50	2146414.41	Картометрический метод	5.0	-
109	-	-	431024.03	2146413.30	Картометрический метод	5.0	-
110	-	-	431117.02	2146457.73	Картометрический метод	5.0	-
111	-	-	431128.24	2146463.10	Картометрический метод	5.0	-
112	-	-	431136.82	2146467.67	Картометрический метод	5.0	-
113	-	-	431208.73	2146502.44	Картометрический метод	5.0	-
114	-	-	431219.08	2146507.44	Картометрический метод	5.0	-
115	-	-	431297.13	2146544.89	Картометрический метод	5.0	-

3. Сведения о характерных точках части (частей) границы объекта							
Обозначение характерных точек части границы	Существующие координаты, м		Измененные (уточненные) координаты, м		Метод определения координат характерной точки	Средняя квадратическая погрешность положения характерной точки (Mt), м	Описание обозначения точки на местности (при наличии)
	X	Y	X	Y			
1	2	3	4	5	6	7	8
116	-	-	431302.98	2146533.11	Картометрический метод	5.0	-
117	-	-	431393.82	2146577.12	Картометрический метод	5.0	-
118	-	-	431393.95	2146577.18	Картометрический метод	5.0	-
119	-	-	431395.43	2146573.88	Картометрический метод	5.0	-
120	-	-	431452.81	2146601.64	Картометрический метод	5.0	-
44	-	-	431462.08	2146606.13	Картометрический метод	5.0	-
Часть 3							
121	-	-	430770.84	2146443.93	Картометрический метод	5.0	-
122	-	-	430770.83	2146443.95	Картометрический метод	5.0	-
123	-	-	430756.90	2146432.22	Картометрический метод	5.0	-
124	-	-	430738.34	2146415.03	Картометрический метод	5.0	-
125	-	-	430582.17	2146299.91	Картометрический метод	5.0	-
126	-	-	430513.65	2146245.48	Картометрический метод	5.0	-
127	-	-	430543.63	2146195.52	Картометрический метод	5.0	-
128	-	-	430498.96	2146169.08	Картометрический метод	5.0	-
129	-	-	430557.26	2146075.74	Картометрический метод	5.0	-
130	-	-	430568.01	2146087.41	Картометрический метод	5.0	-
131	-	-	430578.93	2146099.18	Картометрический метод	5.0	-
132	-	-	430585.35	2146109.58	Картометрический метод	5.0	-
133	-	-	430586.80	2146108.62	Картометрический метод	5.0	-
134	-	-	430600.58	2146130.14	Картометрический метод	5.0	-
135	-	-	430629.92	2146185.13	Картометрический метод	5.0	-
136	-	-	430650.23	2146223.18	Картометрический метод	5.0	-
137	-	-	430665.48	2146254.73	Картометрический метод	5.0	-
138	-	-	430705.15	2146356.15	Картометрический метод	5.0	-
139	-	-	430711.33	2146353.89	Картометрический метод	5.0	-



3. Сведения о характерных точках части (частей) границы объекта							
Обозначение характерных точек части границы	Существующие координаты, м		Измененные (уточненные) координаты, м		Метод определения координат характерной точки	Средняя квадратическая погрешность положения характерной точки (Mt), м	Описание обозначения точки на местности (при наличии)
	X	Y	X	Y			
1	2	3	4	5	6	7	8
140	-	-	430720.65	2146374.26	Картометрический метод	5.0	-
141	-	-	430734.56	2146398.25	Картометрический метод	5.0	-
142	-	-	430760.45	2146432.62	Картометрический метод	5.0	-
121	-	-	430770.84	2146443.93	Картометрический метод	5.0	-
143	-	-	430552.71	2146088.94	Картометрический метод	5.0	-
144	-	-	430551.98	2146088.25	Картометрический метод	5.0	-
145	-	-	430551.29	2146088.97	Картометрический метод	5.0	-
146	-	-	430552.02	2146089.66	Картометрический метод	5.0	-
143	-	-	430552.71	2146088.94	Картометрический метод	5.0	-
147	-	-	430692.23	2145926.79	Картометрический метод	5.0	-
148	-	-	430675.53	2145954.09	Картометрический метод	5.0	-
149	-	-	430629.14	2146000.86	Картометрический метод	5.0	-
150	-	-	430593.07	2146037.08	Картометрический метод	5.0	-
151	-	-	430588.66	2146041.66	Картометрический метод	5.0	-
152	-	-	430586.65	2146043.76	Картометрический метод	5.0	-
153	-	-	430582.39	2146048.20	Картометрический метод	5.0	-
154	-	-	430565.90	2146065.32	Картометрический метод	5.0	-
155	-	-	430558.50	2146073.01	Картометрический метод	5.0	-
156	-	-	430558.22	2146073.30	Картометрический метод	5.0	-
157	-	-	430556.42	2146074.81	Картометрический метод	5.0	-
158	-	-	430543.44	2146085.80	Картометрический метод	5.0	-
159	-	-	430527.09	2146098.24	Картометрический метод	5.0	-
160	-	-	430517.96	2146104.36	Картометрический метод	5.0	-
161	-	-	430506.41	2146110.45	Картометрический метод	5.0	-
162	-	-	430489.13	2146114.66	Картометрический метод	5.0	-

3. Сведения о характерных точках части (частей) границы объекта							
Обозначение характерных точек части границы	Существующие координаты, м		Измененные (уточненные) координаты, м		Метод определения координат характерной точки	Средняя квадратическая погрешность положения характерной точки (Mt), м	Описание обозначения точки на местности (при наличии)
	X	Y	X	Y			
1	2	3	4	5	6	7	8
163	-	-	430478.65	2146100.83	Картометрический метод	5.0	-
164	-	-	430454.92	2146069.45	Картометрический метод	5.0	-
165	-	-	430452.75	2146057.77	Картометрический метод	5.0	-
166	-	-	430451.46	2146056.48	Картометрический метод	5.0	-
167	-	-	430417.85	2146022.66	Картометрический метод	5.0	-
168	-	-	430410.71	2146015.65	Картометрический метод	5.0	-
169	-	-	430235.22	2145843.32	Картометрический метод	5.0	-
170	-	-	430223.72	2145832.15	Картометрический метод	5.0	-
171	-	-	430211.88	2145820.65	Картометрический метод	5.0	-
172	-	-	430165.15	2145775.25	Картометрический метод	5.0	-
173	-	-	430123.51	2145819.35	Картометрический метод	5.0	-
174	-	-	430116.06	2145811.87	Картометрический метод	5.0	-
175	-	-	430109.87	2145815.42	Картометрический метод	5.0	-
176	-	-	430033.30	2145859.34	Картометрический метод	5.0	-
177	-	-	429981.65	2145940.70	Картометрический метод	5.0	-
178	-	-	429973.94	2145952.86	Картометрический метод	5.0	-
179	-	-	429717.91	2145807.27	Картометрический метод	5.0	-
180	-	-	429502.81	2145684.95	Картометрический метод	5.0	-
181	-	-	429384.95	2145617.94	Картометрический метод	5.0	-
182	-	-	429361.72	2145607.73	Картометрический метод	5.0	-
183	-	-	429302.29	2145581.66	Картометрический метод	5.0	-
184	-	-	429066.35	2145435.28	Картометрический метод	5.0	-
185	-	-	428917.27	2145350.61	Картометрический метод	5.0	-
186	-	-	428785.00	2145274.07	Картометрический метод	5.0	-
187	-	-	428754.46	2145258.29	Картометрический метод	5.0	-

3. Сведения о характерных точках части (частей) границы объекта							
Обозначение характерных точек части границы	Существующие координаты, м		Измененные (уточненные) координаты, м		Метод определения координат характерной точки	Средняя квадратическая погрешность положения характерной точки (Mt), м	Описание обозначения точки на местности (при наличии)
	X	Y	X	Y			
1	2	3	4	5	6	7	8
188	-	-	428690.34	2145229.34	Картометрический метод	5.0	-
189	-	-	428691.79	2145227.17	Картометрический метод	5.0	-
190	-	-	428696.04	2145219.42	Картометрический метод	5.0	-
191	-	-	428696.48	2145218.41	Картометрический метод	5.0	-
192	-	-	428699.59	2145211.31	Картометрический метод	5.0	-
193	-	-	428702.41	2145202.92	Картометрический метод	5.0	-
194	-	-	428704.48	2145194.32	Картометрический метод	5.0	-
195	-	-	428704.72	2145192.67	Картометрический метод	5.0	-
196	-	-	428702.44	2145193.28	Картометрический метод	5.0	-
197	-	-	428686.39	2145126.90	Картометрический метод	5.0	-
198	-	-	428655.40	2145135.14	Картометрический метод	5.0	-
199	-	-	428580.27	2145155.06	Картометрический метод	5.0	-
200	-	-	428561.87	2145085.72	Картометрический метод	5.0	-
201	-	-	428555.01	2145089.41	Картометрический метод	5.0	-
202	-	-	428547.63	2145094.28	Картометрический метод	5.0	-
203	-	-	428540.70	2145099.78	Картометрический метод	5.0	-
204	-	-	428534.28	2145105.88	Картометрический метод	5.0	-
205	-	-	428528.43	2145112.51	Картометрический метод	5.0	-
206	-	-	428523.19	2145119.64	Картометрический метод	5.0	-
207	-	-	428518.60	2145127.20	Картометрический метод	5.0	-
208	-	-	428514.69	2145135.14	Картометрический метод	5.0	-
209	-	-	428511.51	2145143.40	Картометрический метод	5.0	-
210	-	-	428509.06	2145151.90	Картометрический метод	5.0	-
211	-	-	428507.37	2145160.58	Картометрический метод	5.0	-
212	-	-	428507.18	2145162.41	Картометрический метод	5.0	-

3. Сведения о характерных точках части (частей) границы объекта							
Обозначение характерных точек части границы	Существующие координаты, м		Измененные (уточненные) координаты, м		Метод определения координат характерной точки	Средняя квадратическая погрешность положения характерной точки (Mt), м	Описание обозначения точки на местности (при наличии)
	X	Y	X	Y			
1	2	3	4	5	6	7	8
213	-	-	428506.46	2145169.38	Картометрический метод	5.0	-
214	-	-	428506.37	2145175.35	Картометрический метод	5.0	-
215	-	-	428443.68	2145158.26	Картометрический метод	5.0	-
216	-	-	428442.12	2145166.17	Картометрический метод	5.0	-
217	-	-	428251.05	2145117.36	Картометрический метод	5.0	-
218	-	-	428279.84	2145041.27	Картометрический метод	5.0	-
219	-	-	428330.22	2144908.12	Картометрический метод	5.0	-
220	-	-	428341.90	2144876.83	Картометрический метод	5.0	-
221	-	-	428362.63	2144821.26	Картометрический метод	5.0	-
222	-	-	428380.66	2144827.10	Картометрический метод	5.0	-
223	-	-	428360.13	2144748.94	Картометрический метод	5.0	-
224	-	-	428356.45	2144734.91	Картометрический метод	5.0	-
225	-	-	428351.71	2144732.95	Картометрический метод	5.0	-
226	-	-	428383.26	2144657.12	Картометрический метод	5.0	-
227	-	-	428387.50	2144646.97	Картометрический метод	5.0	-
228	-	-	428388.57	2144644.35	Картометрический метод	5.0	-
229	-	-	428399.07	2144618.73	Картометрический метод	5.0	-
230	-	-	428406.84	2144601.22	Картометрический метод	5.0	-
231	-	-	428473.62	2144482.25	Картометрический метод	5.0	-
232	-	-	428466.25	2144478.06	Картометрический метод	5.0	-
233	-	-	428478.21	2144456.21	Картометрический метод	5.0	-
234	-	-	428478.53	2144455.64	Картометрический метод	5.0	-
235	-	-	428485.70	2144442.55	Картометрический метод	5.0	-
236	-	-	428490.46	2144433.88	Картометрический метод	5.0	-
237	-	-	428553.22	2144319.82	Картометрический метод	5.0	-

3. Сведения о характерных точках части (частей) границы объекта							
Обозначение характерных точек части границы	Существующие координаты, м		Измененные (уточненные) координаты, м		Метод определения координат характерной точки	Средняя квадратическая погрешность положения характерной точки (Mt), м	Описание обозначения точки на местности (при наличии)
	X	Y	X	Y			
1	2	3	4	5	6	7	8
238	-	-	428569.36	2144290.18	Картометрический метод	5.0	-
239	-	-	428587.29	2144257.26	Картометрический метод	5.0	-
240	-	-	428589.84	2144247.16	Картометрический метод	5.0	-
241	-	-	428592.39	2144233.98	Картометрический метод	5.0	-
242	-	-	428599.40	2144235.05	Картометрический метод	5.0	-
243	-	-	428632.45	2144174.39	Картометрический метод	5.0	-
244	-	-	428656.48	2144171.42	Картометрический метод	5.0	-
245	-	-	428672.73	2144195.77	Картометрический метод	5.0	-
246	-	-	428764.27	2144288.11	Картометрический метод	5.0	-
247	-	-	428798.13	2144314.39	Картометрический метод	5.0	-
248	-	-	428831.49	2144336.81	Картометрический метод	5.0	-
249	-	-	428921.18	2144382.99	Картометрический метод	5.0	-
250	-	-	429100.81	2144474.41	Картометрический метод	5.0	-
251	-	-	429204.39	2144527.12	Картометрический метод	5.0	-
252	-	-	429430.79	2144645.46	Картометрический метод	5.0	-
253	-	-	429466.18	2144667.14	Картометрический метод	5.0	-
254	-	-	429493.30	2144691.87	Картометрический метод	5.0	-
255	-	-	429572.12	2144777.34	Картометрический метод	5.0	-
256	-	-	429921.35	2145154.86	Картометрический метод	5.0	-
257	-	-	430045.40	2145280.16	Картометрический метод	5.0	-
258	-	-	430367.59	2145598.36	Картометрический метод	5.0	-
259	-	-	430368.36	2145599.14	Картометрический метод	5.0	-
260	-	-	430446.11	2145677.80	Картометрический метод	5.0	-
261	-	-	430525.72	2145758.34	Картометрический метод	5.0	-
262	-	-	430510.58	2145773.34	Картометрический метод	5.0	-

## 3. Сведения о характерных точках части (частей) границы объекта






Обозначение характерных точек части границы	Существующие координаты, м		Измененные (уточненные) координаты, м		Метод определения координат характерной точки	Средняя квадратическая погрешность положения характерной точки (Mt), м	Описание обозначения точки на местности (при наличии)
	X	Y	X	Y			
1	2	3	4	5	6	7	8
263	-	-	430469.30	2145814.20	Картометрическ ий метод	5.0	-
264	-	-	430484.48	2145828.53	Картометрическ ий метод	5.0	-
265	-	-	430480.43	2145839.80	Картометрическ ий метод	5.0	-
266	-	-	430473.33	2145847.05	Картометрическ ий метод	5.0	-
267	-	-	430516.22	2145891.34	Картометрическ ий метод	5.0	-
268	-	-	430565.41	2145841.72	Картометрическ ий метод	5.0	-
269	-	-	430586.81	2145820.13	Картометрическ ий метод	5.0	-
270	-	-	430651.52	2145885.60	Картометрическ ий метод	5.0	-
147	-	-	430692.23	2145926.79	Картометрическ ий метод	5.0	-





Масштаб 1:5 000

**Используемые условные знаки и обозначения:**

-  - граница объекта
-  - граница кадастрового квартала
-  - граница муниципального образования, сведения о которой внесены в ЕГРН
-  - граница территориальной зоны, сведения о которой внесены в ЕГРН
-  - граница земельного участка, сведения о котором внесены в ЕГРН
- 47:15-6.1** - номер границы территориальной зоны, сведения о которой внесены в ЕГРН
- 47:00-3.74** - номер границы муниципального образования или населенного пункта, сведения о котором внесены в ЕГРН
- 47:15-0102003** - номер кадастрового квартала



Раздел 4

План границ объекта

Выносной лист 1



Масштаб 1:2 000

**Используемые условные знаки и обозначения:**

- - граница объекта
- - граница кадастрового квартала
- - граница территориальной зоны, сведения о которой внесены в ЕГРН
- - граница земельного участка, сведения о котором внесены в ЕГРН
- 1 - характерная точка границы объекта работ
- :140 - номер земельного участка, сведения о котором внесены в ЕГРН
- 47:15-7.211 - номер границы территориальной зоны, сведения о которой внесены в ЕГРН
- 47:00-3.74 - номер границы муниципального образования или населенного пункта, сведения о котором внесены в ЕГРН
- 47:15:0109001 - номер кадастрового квартала

Подпись \_\_\_\_\_ Дата " \_\_\_\_ " \_\_\_\_ 20 \_\_\_\_ г.

Место для оттиска печати (при наличии) лица, составившего описание местоположения границ объекта





Масштаб 1:2 000

- Используемые условные знаки и обозначения:**
- граница объекта
  - граница кадастрового квартала
  - граница территориальной зоны, сведения о которой внесены в ЕГРН
  - граница земельного участка, сведения о котором внесены в ЕГРН
  - характеристическая точка границы объекта работ
  - номер земельного участка, сведения о котором внесены в ЕГРН
  - :140 - номер границы территориальной зоны, сведения о которой внесены в ЕГРН
  - 47:15-7.211 - номер границы муниципального образования или населенного пункта, сведения о котором внесены в ЕГРН
  - 47:00-3.74 - номер кадастрового квартала

Получено: \_\_\_\_\_ Дата: "\_\_\_" \_\_\_\_\_ 20\_\_ г.  
 Место для отиска печати (при наличии) лица, составившего описание местоположения границ объекта





Масштаб 1:2 000

- Используемые условные знаки и обозначения:**
- граница объекта
  - граница кадастрового квартала
  - граница муниципального образования, сведения о которой внесены в ЕГРН
  - граница территориальной зоны, сведения о которой внесены в ЕГРН
  - граница земельного участка, сведения о котором внесены в ЕГРН
  - 1 - характеристика точки границы объекта работ
  - :140 - номер земельного участка, сведения о котором внесены в ЕГРН
  - 47:15-6.1 - номер границы территориальной зоны, сведения о которой внесены в ЕГРН
  - 47:00-3.74 - номер границы муниципального образования или населенного пункта, сведения о котором внесены в ЕГРН
  - 47:15:0102003 - номер кадастрового квартала

Подпись \_\_\_\_\_ Дата " \_\_\_\_ " \_\_\_\_ 20 \_\_\_\_ г.  
Место для отиска печати (при наличии) лица, составившего описание местоположения границ объекта



**Текстовое описание местоположения границ населенных пунктов,  
территориальных зон**

Прохождение границы		Описание прохождения границы
от точки	до точки	
1	2	3
1	2	-
2	3	-
3	4	-
4	5	-
5	6	-
6	7	-
7	8	-
8	9	-
9	10	-
10	11	-
11	12	-
12	13	-
13	14	-
14	15	-
15	16	-
16	17	-
17	18	-
18	19	-
19	20	-
20	21	-
21	22	-
22	23	-
23	24	-
24	25	-
25	26	-
26	27	-
27	28	-
28	29	-
29	30	-
30	31	-
31	32	-
32	33	-
33	34	-
34	35	-
35	36	-
36	37	-
37	38	-

**Текстовое описание местоположения границ населенных пунктов,  
территориальных зон**

Прохождение границы		Описание прохождения границы
от точки	до точки	
1	2	3
38	39	-
39	40	-
40	41	-
41	42	-
42	43	-
43	1	-
44	45	-
45	46	-
46	47	-
47	48	-
48	49	-
49	50	-
50	51	-
51	52	-
52	53	-
53	54	-
54	55	-
55	56	-
56	57	-
57	58	-
58	59	-
59	60	-
60	61	-
61	62	-
62	63	-
63	64	-
64	65	-
65	66	-
66	67	-
67	68	-
68	69	-
69	70	-
70	71	-
71	72	-
72	73	-
73	74	-
74	75	-

**Текстовое описание местоположения границ населенных пунктов,  
территориальных зон**

Прохождение границы		Описание прохождения границы
от точки	до точки	
1	2	3
75	76	-
76	77	-
77	78	-
78	79	-
79	80	-
80	81	-
81	82	-
82	83	-
83	84	-
84	85	-
85	86	-
86	87	-
87	88	-
88	89	-
89	90	-
90	91	-
91	92	-
92	93	-
93	94	-
94	95	-
95	96	-
96	97	-
97	98	-
98	99	-
99	100	-
100	101	-
101	102	-
102	103	-
103	104	-
104	105	-
105	106	-
106	107	-
107	108	-
108	109	-
109	110	-
110	111	-
111	112	-

**Текстовое описание местоположения границ населенных пунктов,  
территориальных зон**

Прохождение границы		Описание прохождения границы
от точки	до точки	
1	2	3
112	113	-
113	114	-
114	115	-
115	116	-
116	117	-
117	118	-
118	119	-
119	120	-
120	44	-
121	122	-
122	123	-
123	124	-
124	125	-
125	126	-
126	127	-
127	128	-
128	129	-
129	130	-
130	131	-
131	132	-
132	133	-
133	134	-
134	135	-
135	136	-
136	137	-
137	138	-
138	139	-
139	140	-
140	141	-
141	142	-
142	121	-
143	144	-
144	145	-
145	146	-
146	143	-
147	148	-
148	149	-



**Текстовое описание местоположения границ населенных пунктов,  
территориальных зон**

Прохождение границы		Описание прохождения границы
от точки	до точки	
1	2	3
149	150	-
150	151	-
151	152	-
152	153	-
153	154	-
154	155	-
155	156	-
156	157	-
157	158	-
158	159	-
159	160	-
160	161	-
161	162	-
162	163	-
163	164	-
164	165	-
165	166	-
166	167	-
167	168	-
168	169	-
169	170	-
170	171	-
171	172	-
172	173	-
173	174	-
174	175	-
175	176	-
176	177	-
177	178	-
178	179	-
179	180	-
180	181	-
181	182	-
182	183	-
183	184	-
184	185	-
185	186	-

**Текстовое описание местоположения границ населенных пунктов,  
территориальных зон**

Прохождение границы		Описание прохождения границы
от точки	до точки	
1	2	3
186	187	-
187	188	-
188	189	-
189	190	-
190	191	-
191	192	-
192	193	-
193	194	-
194	195	-
195	196	-
196	197	-
197	198	-
198	199	-
199	200	-
200	201	-
201	202	-
202	203	-
203	204	-
204	205	-
205	206	-
206	207	-
207	208	-
208	209	-
209	210	-
210	211	-
211	212	-
212	213	-
213	214	-
214	215	-
215	216	-
216	217	-
217	218	-
218	219	-
219	220	-
220	221	-
221	222	-
222	223	-

**Текстовое описание местоположения границ населенных пунктов,  
территориальных зон**

Прохождение границы		Описание прохождения границы
от точки	до точки	
1	2	3
223	224	-
224	225	-
225	226	-
226	227	-
227	228	-
228	229	-
229	230	-
230	231	-
231	232	-
232	233	-
233	234	-
234	235	-
235	236	-
236	237	-
237	238	-
238	239	-
239	240	-
240	241	-
241	242	-
242	243	-
243	244	-
244	245	-
245	246	-
246	247	-
247	248	-
248	249	-
249	250	-
250	251	-
251	252	-
252	253	-
253	254	-
254	255	-
255	256	-
256	257	-
257	258	-
258	259	-
259	260	-

**Текстовое описание местоположения границ населенных пунктов,  
территориальных зон**

Прохождение границы		Описание прохождения границы
от точки	до точки	
1	2	3
260	261	-
261	262	-
262	263	-
263	264	-
264	265	-
265	266	-
266	267	-
267	268	-
268	269	-
269	270	-
270	147	-

# ОПИСАНИЕ МЕСТОПОЛОЖЕНИЯ ГРАНИЦ

## Зона производственно-коммунальных объектов IV и V класса опасности

(наименование объекта, местоположение границ которого описано (далее - объект))

### Раздел 1

#### Сведения об объекте

№ п/п	Характеристики объекта	Описание характеристик
1	2	3
1.	Местоположение объекта	Ленинградская область, Сосновоборский городской окр
2.	Площадь объекта +/- величина погрешности определения площади (P +/- Дельта P)	2356842 +/- 26866 м <sup>2</sup>
3.	Иные характеристики объекта	-

## Раздел 2

### Сведения о местоположении границ объекта

1. Система координат -

2. Сведения о характерных точках границ объекта

Обозначение характерных точек границ	Координаты, м		Метод определения координат характерной точки	Средняя квадратическая погрешность положения характерной точки (Mt), м	Описание обозначения точки на местности (при наличии)
	X	Y			
1	2	3	4	5	6
-	-	-	-	-	-

3. Сведения о характерных точках части (частей) границы объекта

Обозначение характерных точек части границы	Координаты, м		Метод определения координат характерной точки	Средняя квадратическая погрешность положения характерной точки (Mt), м	Описание обозначения точки на местности (при наличии)
	X	Y			
1	2	3	4	5	6
-	-	-	-	-	-

### Раздел 3

#### Сведения о местоположении измененных (уточненных) границ объекта

1. Система координат МСК-47, зона 2

2. Сведения о характерных точках границ объекта

Обозначение характерных точек границ	Существующие координаты, м		Измененные (уточненные) координаты, м		Метод определения координат характерной точки	Средняя квадратическая погрешность положения характерной точки (Mt), м	Описание обозначения точки на местности (при наличии)
	X	Y	X	Y			
1	2	3	4	5	6	7	8
-	-	-	-	-	-	-	

3. Сведения о характерных точках части (частей) границы объекта

Обозначение характерных точек части границы	Существующие координаты, м		Измененные (уточненные) координаты, м		Метод определения координат характерной точки	Средняя квадратическая погрешность положения характерной точки (Mt), м	Описание обозначения точки на местности (при наличии)
	X	Y	X	Y			
1	2	3	4	5	6	7	8
Часть 1							
1	-	-	431584.18	2146982.87	Картометрический метод	5.0	-
2	-	-	431608.13	2146997.68	Картометрический метод	5.0	-
3	-	-	431631.79	2147013.02	Картометрический метод	5.0	-
4	-	-	431655.11	2147028.86	Картометрический метод	5.0	-
5	-	-	431820.02	2147143.49	Картометрический метод	5.0	-
6	-	-	432181.75	2147394.92	Картометрический метод	5.0	-
7	-	-	432260.56	2147449.70	Картометрический метод	5.0	-
8	-	-	432177.72	2147494.67	Картометрический метод	5.0	-
9	-	-	432012.45	2147582.02	Картометрический метод	5.0	-
10	-	-	431995.25	2147591.11	Картометрический метод	5.0	-
11	-	-	431932.13	2147622.41	Картометрический метод	5.0	-
12	-	-	431902.10	2147640.52	Картометрический метод	5.0	-
13	-	-	431549.32	2147814.68	Картометрический метод	5.0	-
14	-	-	431509.73	2147830.42	Картометрический метод	5.0	-
15	-	-	431413.25	2147635.88	Картометрический метод	5.0	-
16	-	-	431323.55	2147680.76	Картометрический метод	5.0	-



3. Сведения о характерных точках части (частей) границы объекта							
Обозначение характерных точек части границы	Существующие координаты, м		Измененные (уточненные) координаты, м		Метод определения координат характерной точки	Средняя квадратическая погрешность положения характерной точки (Mt), м	Описание обозначения точки на местности (при наличии)
	X	Y	X	Y			
1	2	3	4	5	6	7	8
17	-	-	431141.52	2147770.66	Картометрический метод	5.0	-
18	-	-	431073.11	2147808.53	Картометрический метод	5.0	-
19	-	-	431072.87	2147808.66	Картометрический метод	5.0	-
20	-	-	430868.52	2147921.76	Картометрический метод	5.0	-
21	-	-	430832.46	2147819.89	Картометрический метод	5.0	-
22	-	-	430825.85	2147799.57	Картометрический метод	5.0	-
23	-	-	430876.55	2147721.02	Картометрический метод	5.0	-
24	-	-	430930.61	2147694.52	Картометрический метод	5.0	-
25	-	-	431055.54	2147641.42	Картометрический метод	5.0	-
26	-	-	431033.98	2147591.57	Картометрический метод	5.0	-
27	-	-	431173.51	2147529.18	Картометрический метод	5.0	-
28	-	-	431136.37	2147452.94	Картометрический метод	5.0	-
29	-	-	431196.41	2147424.56	Картометрический метод	5.0	-
30	-	-	431078.04	2147168.64	Картометрический метод	5.0	-
31	-	-	431128.30	2147144.80	Картометрический метод	5.0	-
32	-	-	431265.97	2147431.18	Картометрический метод	5.0	-
33	-	-	431304.79	2147653.31	Картометрический метод	5.0	-
34	-	-	431329.41	2147649.01	Картометрический метод	5.0	-
35	-	-	431290.02	2147423.46	Картометрический метод	5.0	-
36	-	-	431151.19	2147134.66	Картометрический метод	5.0	-
37	-	-	431303.95	2147061.08	Картометрический метод	5.0	-
38	-	-	431513.85	2146996.60	Картометрический метод	5.0	-
1	-	-	431584.18	2146982.87	Картометрический метод	5.0	-
Часть 2							
39	-	-	431621.76	2146396.53	Картометрический метод	5.0	-
40	-	-	431813.84	2146497.89	Картометрический метод	5.0	-

## 3. Сведения о характерных точках части (частей) границы объекта

Обозначение характерных точек части границы	Существующие координаты, м		Измененные (уточненные) координаты, м		Метод определения координат характерной точки	Средняя квадратическая погрешность положения характерной точки (Mt), м	Описание обозначения точки на местности (при наличии)
	X	Y	X	Y			
1	2	3	4	5	6	7	8
41	-	-	431881.43	2146533.87	Картометрический метод	5.0	-
42	-	-	432070.62	2146632.39	Картометрический метод	5.0	-
43	-	-	432077.47	2146635.99	Картометрический метод	5.0	-
44	-	-	432066.85	2146651.56	Картометрический метод	5.0	-
45	-	-	432063.31	2146656.73	Картометрический метод	5.0	-
46	-	-	432097.71	2146680.45	Картометрический метод	5.0	-
47	-	-	432076.12	2146712.26	Картометрический метод	5.0	-
48	-	-	432115.94	2146739.51	Картометрический метод	5.0	-
49	-	-	432114.33	2146742.00	Картометрический метод	5.0	-
50	-	-	432140.26	2146759.84	Картометрический метод	5.0	-
51	-	-	432192.23	2146795.67	Картометрический метод	5.0	-
52	-	-	432205.80	2146775.47	Картометрический метод	5.0	-
53	-	-	432221.88	2146750.52	Картометрический метод	5.0	-
54	-	-	432231.21	2146738.20	Картометрический метод	5.0	-
55	-	-	432241.66	2146722.25	Картометрический метод	5.0	-
56	-	-	432242.29	2146722.58	Картометрический метод	5.0	-
57	-	-	432290.99	2146747.61	Картометрический метод	5.0	-
58	-	-	432276.26	2146798.25	Картометрический метод	5.0	-
59	-	-	432284.29	2146803.22	Картометрический метод	5.0	-
60	-	-	432303.48	2146815.13	Картометрический метод	5.0	-
61	-	-	432308.86	2146818.45	Картометрический метод	5.0	-
62	-	-	432312.54	2146820.73	Картометрический метод	5.0	-
63	-	-	432319.97	2146825.34	Картометрический метод	5.0	-
64	-	-	432302.52	2146852.15	Картометрический метод	5.0	-
65	-	-	432286.03	2146876.45	Картометрический метод	5.0	-

3. Сведения о характерных точках части (частей) границы объекта							
Обозначение характерных точек части границы	Существующие координаты, м		Измененные (уточненные) координаты, м		Метод определения координат характерной точки	Средняя квадратическая погрешность положения характерной точки (Mt), м	Описание обозначения точки на местности (при наличии)
	X	Y	X	Y			
1	2	3	4	5	6	7	8
66	-	-	432283.09	2146880.61	Картометрический метод	5.0	-
67	-	-	432266.78	2146904.69	Картометрический метод	5.0	-
68	-	-	432265.95	2146904.20	Картометрический метод	5.0	-
69	-	-	432256.54	2146917.25	Картометрический метод	5.0	-
70	-	-	432265.60	2146923.49	Картометрический метод	5.0	-
71	-	-	432258.10	2146934.47	Картометрический метод	5.0	-
72	-	-	432263.03	2146937.77	Картометрический метод	5.0	-
73	-	-	432257.79	2146946.24	Картометрический метод	5.0	-
74	-	-	432277.20	2146946.88	Картометрический метод	5.0	-
75	-	-	432283.38	2146943.96	Картометрический метод	5.0	-
76	-	-	432288.29	2146947.04	Картометрический метод	5.0	-
77	-	-	432298.82	2146954.40	Картометрический метод	5.0	-
78	-	-	432304.10	2146958.39	Картометрический метод	5.0	-
79	-	-	432317.13	2146968.26	Картометрический метод	5.0	-
80	-	-	432313.21	2146973.97	Картометрический метод	5.0	-
81	-	-	432239.30	2147081.81	Картометрический метод	5.0	-
82	-	-	432234.86	2147078.72	Картометрический метод	5.0	-
83	-	-	432215.49	2147107.19	Картометрический метод	5.0	-
84	-	-	432214.38	2147108.82	Картометрический метод	5.0	-
85	-	-	432212.11	2147112.16	Картометрический метод	5.0	-
86	-	-	432193.41	2147114.43	Картометрический метод	5.0	-
87	-	-	432190.28	2147114.81	Картометрический метод	5.0	-
88	-	-	432193.90	2147107.86	Картометрический метод	5.0	-
89	-	-	432170.59	2147091.06	Картометрический метод	5.0	-
90	-	-	432162.14	2147085.24	Картометрический метод	5.0	-

3. Сведения о характерных точках части (частей) границы объекта							
Обозначение характерных точек части границы	Существующие координаты, м		Измененные (уточненные) координаты, м		Метод определения координат характерной точки	Средняя квадратическая погрешность положения характерной точки (Mt), м	Описание обозначения точки на местности (при наличии)
	X	Y	X	Y			
1	2	3	4	5	6	7	8
91	-	-	432136.43	2147122.32	Картометрический метод	5.0	-
92	-	-	432120.68	2147111.58	Картометрический метод	5.0	-
93	-	-	432099.76	2147097.30	Картометрический метод	5.0	-
94	-	-	432111.86	2147079.64	Картометрический метод	5.0	-
95	-	-	431896.95	2146930.65	Картометрический метод	5.0	-
96	-	-	431888.82	2146921.73	Картометрический метод	5.0	-
97	-	-	431863.86	2146905.03	Картометрический метод	5.0	-
98	-	-	431885.72	2146872.44	Картометрический метод	5.0	-
99	-	-	431862.98	2146856.74	Картометрический метод	5.0	-
100	-	-	431845.50	2146882.32	Картометрический метод	5.0	-
101	-	-	431812.24	2146860.36	Картометрический метод	5.0	-
102	-	-	431802.89	2146854.17	Картометрический метод	5.0	-
103	-	-	431792.62	2146868.99	Картометрический метод	5.0	-
104	-	-	431629.37	2146755.31	Картометрический метод	5.0	-
105	-	-	431556.95	2146705.15	Картометрический метод	5.0	-
106	-	-	431563.43	2146695.79	Картометрический метод	5.0	-
107	-	-	431603.18	2146638.63	Картометрический метод	5.0	-
108	-	-	431664.97	2146549.10	Картометрический метод	5.0	-
109	-	-	431624.72	2146521.41	Картометрический метод	5.0	-
110	-	-	431618.81	2146529.70	Картометрический метод	5.0	-
111	-	-	431555.19	2146486.27	Картометрический метод	5.0	-
112	-	-	431583.64	2146427.07	Картометрический метод	5.0	-
113	-	-	431593.21	2146407.36	Картометрический метод	5.0	-
39	-	-	431621.76	2146396.53	Картометрический метод	5.0	-
Часть 3							
114	-	-	430692.23	2145926.79	Картометрический метод	5.0	-

3. Сведения о характерных точках части (частей) границы объекта							
Обозначение характерных точек части границы	Существующие координаты, м		Измененные (уточненные) координаты, м		Метод определения координат характерной точки	Средняя квадратическая погрешность положения характерной точки (Mt), м	Описание обозначения точки на местности (при наличии)
	X	Y	X	Y			
1	2	3	4	5	6	7	8
115	-	-	430732.86	2145966.94	Картометрический метод	5.0	-
116	-	-	430721.65	2145978.28	Картометрический метод	5.0	-
117	-	-	430716.51	2145984.10	Картометрический метод	5.0	-
118	-	-	430710.17	2145990.84	Картометрический метод	5.0	-
119	-	-	430748.21	2146026.52	Картометрический метод	5.0	-
120	-	-	430757.95	2146035.80	Картометрический метод	5.0	-
121	-	-	430760.36	2146038.09	Картометрический метод	5.0	-
122	-	-	430741.77	2146057.77	Картометрический метод	5.0	-
123	-	-	430791.26	2146105.80	Картометрический метод	5.0	-
124	-	-	430811.66	2146086.05	Картометрический метод	5.0	-
125	-	-	430832.73	2146065.63	Картометрический метод	5.0	-
126	-	-	430863.72	2146094.51	Картометрический метод	5.0	-
127	-	-	430877.73	2146106.36	Картометрический метод	5.0	-
128	-	-	430893.24	2146117.60	Картометрический метод	5.0	-
129	-	-	430909.41	2146126.31	Картометрический метод	5.0	-
130	-	-	430932.99	2146135.33	Картометрический метод	5.0	-
131	-	-	430968.95	2146145.50	Картометрический метод	5.0	-
132	-	-	430985.91	2146150.29	Картометрический метод	5.0	-
133	-	-	430992.09	2146151.84	Картометрический метод	5.0	-
134	-	-	430991.15	2146191.49	Картометрический метод	5.0	-
135	-	-	430989.69	2146252.74	Картометрический метод	5.0	-
136	-	-	430989.39	2146265.23	Картометрический метод	5.0	-
137	-	-	430991.11	2146269.65	Картометрический метод	5.0	-
138	-	-	430991.25	2146301.58	Картометрический метод	5.0	-
139	-	-	431056.81	2146307.92	Картометрический метод	5.0	-

3. Сведения о характерных точках части (частей) границы объекта							
Обозначение характерных точек части границы	Существующие координаты, м		Измененные (уточненные) координаты, м		Метод определения координат характерной точки	Средняя квадратическая погрешность положения характерной точки (Mt), м	Описание обозначения точки на местности (при наличии)
	X	Y	X	Y			
1	2	3	4	5	6	7	8
140	-	-	431088.89	2146309.86	Картометрический метод	5.0	-
141	-	-	431097.51	2146303.77	Картометрический метод	5.0	-
142	-	-	431108.51	2146296.00	Картометрический метод	5.0	-
143	-	-	431112.92	2146291.91	Картометрический метод	5.0	-
144	-	-	431122.41	2146205.80	Картометрический метод	5.0	-
145	-	-	431123.85	2146192.77	Картометрический метод	5.0	-
146	-	-	431137.05	2146199.22	Картометрический метод	5.0	-
147	-	-	431139.59	2146199.64	Картометрический метод	5.0	-
148	-	-	431176.83	2146217.85	Картометрический метод	5.0	-
149	-	-	431170.55	2146231.11	Картометрический метод	5.0	-
150	-	-	431239.10	2146261.08	Картометрический метод	5.0	-
151	-	-	431253.17	2146267.88	Картометрический метод	5.0	-
152	-	-	431266.95	2146274.55	Картометрический метод	5.0	-
153	-	-	431273.23	2146261.45	Картометрический метод	5.0	-
154	-	-	431317.23	2146281.37	Картометрический метод	5.0	-
155	-	-	431322.81	2146283.90	Картометрический метод	5.0	-
156	-	-	431341.49	2146245.97	Картометрический метод	5.0	-
157	-	-	431343.57	2146241.74	Картометрический метод	5.0	-
158	-	-	431405.05	2146270.66	Картометрический метод	5.0	-
159	-	-	431395.77	2146289.93	Картометрический метод	5.0	-
160	-	-	431393.64	2146294.36	Картометрический метод	5.0	-
161	-	-	431571.84	2146379.22	Картометрический метод	5.0	-
162	-	-	431563.78	2146396.38	Картометрический метод	5.0	-
163	-	-	431555.45	2146414.11	Картометрический метод	5.0	-
164	-	-	431526.92	2146474.56	Картометрический метод	5.0	-

3. Сведения о характерных точках части (частей) границы объекта							
Обозначение характерных точек части границы	Существующие координаты, м		Измененные (уточненные) координаты, м		Метод определения координат характерной точки	Средняя квадратическая погрешность положения характерной точки (Mt), м	Описание обозначения точки на местности (при наличии)
	X	Y	X	Y			
1	2	3	4	5	6	7	8
165	-	-	431493.94	2146543.42	Картометрический метод	5.0	-
166	-	-	431462.08	2146606.13	Картометрический метод	5.0	-
167	-	-	431452.81	2146601.64	Картометрический метод	5.0	-
168	-	-	431395.43	2146573.88	Картометрический метод	5.0	-
169	-	-	431422.52	2146518.45	Картометрический метод	5.0	-
170	-	-	431434.57	2146493.32	Картометрический метод	5.0	-
171	-	-	431385.42	2146470.01	Картометрический метод	5.0	-
172	-	-	431381.68	2146462.96	Картометрический метод	5.0	-
173	-	-	431389.04	2146447.15	Картометрический метод	5.0	-
174	-	-	431391.90	2146440.98	Картометрический метод	5.0	-
175	-	-	431374.98	2146433.59	Картометрический метод	5.0	-
176	-	-	431372.76	2146438.65	Картометрический метод	5.0	-
177	-	-	431343.40	2146425.70	Картометрический метод	5.0	-
178	-	-	431320.24	2146472.99	Картометрический метод	5.0	-
179	-	-	431313.43	2146470.14	Картометрический метод	5.0	-
180	-	-	431288.90	2146519.21	Картометрический метод	5.0	-
181	-	-	431286.13	2146524.88	Картометрический метод	5.0	-
182	-	-	431302.97	2146533.11	Картометрический метод	5.0	-
183	-	-	431297.13	2146544.88	Картометрический метод	5.0	-
184	-	-	431219.08	2146507.42	Картометрический метод	5.0	-
185	-	-	431208.73	2146502.42	Картометрический метод	5.0	-
186	-	-	431136.83	2146467.65	Картометрический метод	5.0	-
187	-	-	431128.24	2146463.08	Картометрический метод	5.0	-
188	-	-	431117.03	2146457.72	Картометрический метод	5.0	-
189	-	-	431024.03	2146413.29	Картометрический метод	5.0	-

3. Сведения о характерных точках части (частей) границы объекта							
Обозначение характерных точек части границы	Существующие координаты, м		Измененные (уточненные) координаты, м		Метод определения координат характерной точки	Средняя квадратическая погрешность положения характерной точки (Mt), м	Описание обозначения точки на местности (при наличии)
	X	Y	X	Y			
1	2	3	4	5	6	7	8
190	-	-	431023.50	2146414.40	Картометрический метод	5.0	-
191	-	-	431014.48	2146411.04	Картометрический метод	5.0	-
192	-	-	430988.94	2146402.38	Картометрический метод	5.0	-
193	-	-	430979.05	2146400.34	Картометрический метод	5.0	-
194	-	-	430967.96	2146399.34	Картометрический метод	5.0	-
195	-	-	430957.70	2146399.06	Картометрический метод	5.0	-
196	-	-	430932.09	2146398.36	Картометрический метод	5.0	-
197	-	-	430900.75	2146398.20	Картометрический метод	5.0	-
198	-	-	430905.42	2146381.41	Картометрический метод	5.0	-
199	-	-	430868.09	2146382.48	Картометрический метод	5.0	-
200	-	-	430853.94	2146383.07	Картометрический метод	5.0	-
201	-	-	430836.60	2146383.85	Картометрический метод	5.0	-
202	-	-	430830.67	2146383.26	Картометрический метод	5.0	-
203	-	-	430828.02	2146382.22	Картометрический метод	5.0	-
204	-	-	430814.26	2146376.82	Картометрический метод	5.0	-
205	-	-	430808.92	2146374.73	Картометрический метод	5.0	-
206	-	-	430758.26	2146354.87	Картометрический метод	5.0	-
207	-	-	430757.88	2146354.54	Картометрический метод	5.0	-
208	-	-	430741.22	2146339.72	Картометрический метод	5.0	-
209	-	-	430739.71	2146338.36	Картометрический метод	5.0	-
210	-	-	430735.55	2146343.36	Картометрический метод	5.0	-
211	-	-	430732.16	2146340.08	Картометрический метод	5.0	-
212	-	-	430724.29	2146331.28	Картометрический метод	5.0	-
213	-	-	430712.46	2146316.06	Картометрический метод	5.0	-
214	-	-	430700.67	2146297.36	Картометрический метод	5.0	-



3. Сведения о характерных точках части (частей) границы объекта							
Обозначение характерных точек части границы	Существующие координаты, м		Измененные (уточненные) координаты, м		Метод определения координат характерной точки	Средняя квадратическая погрешность положения характерной точки (Mt), м	Описание обозначения точки на местности (при наличии)
	X	Y	X	Y			
1	2	3	4	5	6	7	8
215	-	-	430689.83	2146273.17	Картометрический метод	5.0	-
216	-	-	430661.82	2146200.21	Картометрический метод	5.0	-
217	-	-	430639.74	2146152.93	Картометрический метод	5.0	-
218	-	-	430623.65	2146115.34	Картометрический метод	5.0	-
219	-	-	430615.71	2146094.88	Картометрический метод	5.0	-
220	-	-	430606.74	2146071.74	Картометрический метод	5.0	-
221	-	-	430593.08	2146037.09	Картометрический метод	5.0	-
222	-	-	430629.14	2146000.86	Картометрический метод	5.0	-
223	-	-	430675.53	2145954.09	Картометрический метод	5.0	-
114	-	-	430692.23	2145926.79	Картометрический метод	5.0	-
Часть 4							
224	-	-	430869.35	2146705.16	Картометрический метод	5.0	-
225	-	-	430957.99	2146791.12	Картометрический метод	5.0	-
226	-	-	431029.75	2146944.23	Картометрический метод	5.0	-
227	-	-	430995.82	2146991.82	Картометрический метод	5.0	-
228	-	-	430921.11	2146831.21	Картометрический метод	5.0	-
229	-	-	430572.34	2146985.82	Картометрический метод	5.0	-
230	-	-	430539.26	2147000.47	Картометрический метод	5.0	-
231	-	-	430525.01	2146969.93	Картометрический метод	5.0	-
232	-	-	430480.13	2146991.06	Картометрический метод	5.0	-
233	-	-	430404.31	2146838.13	Картометрический метод	5.0	-
234	-	-	430531.69	2146774.98	Картометрический метод	5.0	-
235	-	-	430614.39	2146733.98	Картометрический метод	5.0	-
236	-	-	430629.74	2146726.80	Картометрический метод	5.0	-
237	-	-	430645.40	2146720.32	Картометрический метод	5.0	-
238	-	-	430661.34	2146714.56	Картометрический метод	5.0	-

3. Сведения о характерных точках части (частей) границы объекта							
Обозначение характерных точек части границы	Существующие координаты, м		Измененные (уточненные) координаты, м		Метод определения координат характерной точки	Средняя квадратическая погрешность положения характерной точки (Mt), м	Описание обозначения точки на местности (при наличии)
	X	Y	X	Y			
1	2	3	4	5	6	7	8
239	-	-	430677.52	2146709.53	Картометрический метод	5.0	-
240	-	-	430693.92	2146705.24	Картометрический метод	5.0	-
241	-	-	430710.49	2146701.70	Картометрический метод	5.0	-
242	-	-	430727.21	2146698.92	Картометрический метод	5.0	-
243	-	-	430744.04	2146696.90	Картометрический метод	5.0	-
244	-	-	430760.94	2146695.64	Картометрический метод	5.0	-
245	-	-	430777.88	2146695.16	Картометрический метод	5.0	-
246	-	-	430794.82	2146695.44	Картометрический метод	5.0	-
247	-	-	430811.74	2146696.49	Картометрический метод	5.0	-
248	-	-	430828.59	2146698.31	Картометрический метод	5.0	-
249	-	-	430845.34	2146700.89	Картометрический метод	5.0	-
224	-	-	430869.35	2146705.16	Картометрический метод	5.0	-
Часть 5							
250	-	-	430888.79	2146012.45	Картометрический метод	5.0	-
251	-	-	430881.41	2146004.39	Картометрический метод	5.0	-
252	-	-	430884.72	2146001.58	Картометрический метод	5.0	-
253	-	-	430873.61	2145991.19	Картометрический метод	5.0	-
254	-	-	430871.05	2145993.18	Картометрический метод	5.0	-
255	-	-	430837.07	2145956.55	Картометрический метод	5.0	-
256	-	-	430846.87	2145955.17	Картометрический метод	5.0	-
257	-	-	430889.61	2145973.80	Картометрический метод	5.0	-
258	-	-	430910.16	2145991.38	Картометрический метод	5.0	-
259	-	-	430936.03	2146013.49	Картометрический метод	5.0	-
260	-	-	430951.83	2146027.73	Картометрический метод	5.0	-
261	-	-	430955.63	2146029.11	Картометрический метод	5.0	-
262	-	-	430953.96	2146033.27	Картометрический метод	5.0	-

3. Сведения о характерных точках части (частей) границы объекта							
Обозначение характерных точек части границы	Существующие координаты, м		Измененные (уточненные) координаты, м		Метод определения координат характерной точки	Средняя квадратическая погрешность положения характерной точки (Mt), м	Описание обозначения точки на местности (при наличии)
	X	Y	X	Y			
1	2	3	4	5	6	7	8
263	-	-	430927.51	2146027.18	Картометрический метод	5.0	-
264	-	-	430923.76	2146040.64	Картометрический метод	5.0	-
265	-	-	430912.49	2146038.29	Картометрический метод	5.0	-
250	-	-	430888.79	2146012.45	Картометрический метод	5.0	-
Часть 6							
266	-	-	431275.56	2146825.14	Картометрический метод	5.0	-
267	-	-	431299.82	2146835.68	Картометрический метод	5.0	-
268	-	-	431323.83	2146846.83	Картометрический метод	5.0	-
269	-	-	431347.56	2146858.55	Картометрический метод	5.0	-
270	-	-	431385.78	2146878.01	Картометрический метод	5.0	-
271	-	-	431501.23	2146936.80	Картометрический метод	5.0	-
272	-	-	431525.40	2146949.42	Картометрический метод	5.0	-
273	-	-	431549.30	2146962.54	Картометрический метод	5.0	-
274	-	-	431519.40	2146968.47	Картометрический метод	5.0	-
275	-	-	431507.33	2146970.87	Картометрический метод	5.0	-
276	-	-	431345.61	2147020.56	Картометрический метод	5.0	-
277	-	-	431294.25	2147036.34	Картометрический метод	5.0	-
278	-	-	431140.44	2147110.55	Картометрический метод	5.0	-
279	-	-	431064.06	2146952.75	Картометрический метод	5.0	-
280	-	-	431138.92	2146851.33	Картометрический метод	5.0	-
266	-	-	431275.56	2146825.14	Картометрический метод	5.0	-
Часть 7							
281	-	-	431299.86	2146117.14	Картометрический метод	5.0	-
282	-	-	431256.65	2146104.97	Картометрический метод	5.0	-
283	-	-	431260.28	2146091.49	Картометрический метод	5.0	-
284	-	-	431254.02	2146090.03	Картометрический метод	5.0	-

3. Сведения о характерных точках части (частей) границы объекта							
Обозначение характерных точек части границы	Существующие координаты, м		Измененные (уточненные) координаты, м		Метод определения координат характерной точки	Средняя квадратическая погрешность положения характерной точки (Mt), м	Описание обозначения точки на местности (при наличии)
	X	Y	X	Y			
1	2	3	4	5	6	7	8
285	-	-	431259.32	2146069.59	Картометрический метод	5.0	-
286	-	-	431262.37	2146057.84	Картометрический метод	5.0	-
287	-	-	431312.39	2146070.66	Картометрический метод	5.0	-
288	-	-	431300.66	2146117.37	Картометрический метод	5.0	-
281	-	-	431299.86	2146117.14	Картометрический метод	5.0	-
Часть 8							
289	-	-	431043.93	2146915.28	Картометрический метод	5.0	-
290	-	-	430981.15	2146781.58	Картометрический метод	5.0	-
291	-	-	430981.22	2146772.16	Картометрический метод	5.0	-
292	-	-	430981.93	2146762.76	Картометрический метод	5.0	-
293	-	-	430983.29	2146753.44	Картометрический метод	5.0	-
294	-	-	430985.29	2146744.24	Картометрический метод	5.0	-
295	-	-	430989.04	2146729.46	Картометрический метод	5.0	-
296	-	-	431016.10	2146736.67	Картометрический метод	5.0	-
297	-	-	431042.97	2146744.55	Картометрический метод	5.0	-
298	-	-	431069.64	2146753.09	Картометрический метод	5.0	-
299	-	-	431092.02	2146760.56	Картометрический метод	5.0	-
300	-	-	431178.69	2146789.49	Картометрический метод	5.0	-
301	-	-	431198.10	2146795.97	Картометрический метод	5.0	-
302	-	-	431211.08	2146800.39	Картометрический метод	5.0	-
303	-	-	431119.10	2146819.36	Картометрический метод	5.0	-
289	-	-	431043.93	2146915.28	Картометрический метод	5.0	-
Часть 9							
304	-	-	431392.09	2146084.89	Картометрический метод	5.0	-
305	-	-	431379.51	2146066.37	Картометрический метод	5.0	-
306	-	-	431378.04	2146059.84	Картометрический метод	5.0	-

3. Сведения о характерных точках части (частей) границы объекта							
Обозначение характерных точек части границы	Существующие координаты, м		Измененные (уточненные) координаты, м		Метод определения координат характерной точки	Средняя квадратическая погрешность положения характерной точки (Mt), м	Описание обозначения точки на местности (при наличии)
	X	Y	X	Y			
1	2	3	4	5	6	7	8
307	-	-	431387.72	2146054.21	Картометрический метод	5.0	-
308	-	-	431384.10	2146037.80	Картометрический метод	5.0	-
309	-	-	431382.10	2146024.87	Картометрический метод	5.0	-
310	-	-	431385.11	2146007.92	Картометрический метод	5.0	-
311	-	-	431391.15	2145989.74	Картометрический метод	5.0	-
312	-	-	431397.79	2145972.91	Картометрический метод	5.0	-
313	-	-	431405.45	2145948.70	Картометрический метод	5.0	-
314	-	-	431410.87	2145946.61	Картометрический метод	5.0	-
315	-	-	431414.10	2145953.00	Картометрический метод	5.0	-
316	-	-	431417.18	2145951.64	Картометрический метод	5.0	-
317	-	-	431417.27	2145951.81	Картометрический метод	5.0	-
318	-	-	431418.15	2145951.10	Картометрический метод	5.0	-
319	-	-	431421.91	2145949.04	Картометрический метод	5.0	-
320	-	-	431425.59	2145946.94	Картометрический метод	5.0	-
321	-	-	431426.99	2145946.14	Картометрический метод	5.0	-
322	-	-	431483.19	2146033.17	Картометрический метод	5.0	-
323	-	-	431490.87	2146043.39	Картометрический метод	5.0	-
324	-	-	431503.92	2146069.41	Картометрический метод	5.0	-
325	-	-	431506.92	2146075.42	Картометрический метод	5.0	-
326	-	-	431470.77	2146093.12	Картометрический метод	5.0	-
327	-	-	431468.00	2146088.10	Картометрический метод	5.0	-
328	-	-	431443.52	2146086.48	Картометрический метод	5.0	-
329	-	-	431441.05	2146085.60	Картометрический метод	5.0	-
330	-	-	431424.20	2146093.15	Картометрический метод	5.0	-
304	-	-	431392.09	2146084.89	Картометрический метод	5.0	-
Часть 10							

3. Сведения о характерных точках части (частей) границы объекта							
Обозначение характерных точек части границы	Существующие координаты, м		Измененные (уточненные) координаты, м		Метод определения координат характерной точки	Средняя квадратическая погрешность положения характерной точки (Mt), м	Описание обозначения точки на местности (при наличии)
	X	Y	X	Y			
1	2	3	4	5	6	7	8
331	-	-	431046.90	2146974.70	Картометрический метод	5.0	-
332	-	-	431117.92	2147121.43	Картометрический метод	5.0	-
333	-	-	431066.87	2147143.89	Картометрический метод	5.0	-
334	-	-	431024.99	2147055.96	Картометрический метод	5.0	-
335	-	-	431010.90	2147025.16	Картометрический метод	5.0	-
331	-	-	431046.90	2146974.70	Картометрический метод	5.0	-
Часть 11							
336	-	-	430446.35	2145524.29	Картометрический метод	5.0	-
337	-	-	430457.58	2145536.18	Картометрический метод	5.0	-
338	-	-	430495.87	2145564.63	Картометрический метод	5.0	-
339	-	-	430505.38	2145570.61	Картометрический метод	5.0	-
340	-	-	430524.32	2145590.32	Картометрический метод	5.0	-
341	-	-	430536.24	2145581.65	Картометрический метод	5.0	-
342	-	-	430624.42	2145676.98	Картометрический метод	5.0	-
343	-	-	430668.95	2145725.12	Картометрический метод	5.0	-
344	-	-	430704.44	2145692.35	Картометрический метод	5.0	-
345	-	-	430711.90	2145685.44	Картометрический метод	5.0	-
346	-	-	430727.15	2145691.03	Картометрический метод	5.0	-
347	-	-	430739.34	2145694.25	Картометрический метод	5.0	-
348	-	-	430756.49	2145699.11	Картометрический метод	5.0	-
349	-	-	430769.07	2145699.77	Картометрический метод	5.0	-
350	-	-	430771.97	2145703.01	Картометрический метод	5.0	-
351	-	-	430778.45	2145696.63	Картометрический метод	5.0	-
352	-	-	430779.89	2145695.21	Картометрический метод	5.0	-
353	-	-	430797.13	2145692.55	Картометрический метод	5.0	-
354	-	-	430817.05	2145713.07	Картометрический метод	5.0	-

3. Сведения о характерных точках части (частей) границы объекта							
Обозначение характерных точек части границы	Существующие координаты, м		Измененные (уточненные) координаты, м		Метод определения координат характерной точки	Средняя квадратическая погрешность положения характерной точки (Mt), м	Описание обозначения точки на местности (при наличии)
	X	Y	X	Y			
1	2	3	4	5	6	7	8
355	-	-	430838.81	2145735.47	Картометрический метод	5.0	-
356	-	-	430833.77	2145740.20	Картометрический метод	5.0	-
357	-	-	430837.94	2145744.49	Картометрический метод	5.0	-
358	-	-	430842.08	2145748.71	Картометрический метод	5.0	-
359	-	-	430847.15	2145743.93	Картометрический метод	5.0	-
360	-	-	430915.64	2145814.76	Картометрический метод	5.0	-
361	-	-	430919.54	2145825.30	Картометрический метод	5.0	-
362	-	-	430920.00	2145826.61	Картометрический метод	5.0	-
363	-	-	430861.71	2145879.79	Картометрический метод	5.0	-
364	-	-	430834.77	2145891.12	Картометрический метод	5.0	-
365	-	-	430822.94	2145895.31	Картометрический метод	5.0	-
366	-	-	430773.42	2145840.76	Картометрический метод	5.0	-
367	-	-	430760.62	2145826.73	Картометрический метод	5.0	-
368	-	-	430744.32	2145808.93	Картометрический метод	5.0	-
369	-	-	430730.09	2145793.40	Картометрический метод	5.0	-
370	-	-	430717.61	2145779.77	Картометрический метод	5.0	-
371	-	-	430712.18	2145773.86	Картометрический метод	5.0	-
372	-	-	430694.40	2145790.27	Картометрический метод	5.0	-
373	-	-	430675.18	2145808.02	Картометрический метод	5.0	-
374	-	-	430649.34	2145780.31	Картометрический метод	5.0	-
375	-	-	430647.28	2145778.11	Картометрический метод	5.0	-
376	-	-	430597.42	2145724.11	Картометрический метод	5.0	-
377	-	-	430557.72	2145685.74	Картометрический метод	5.0	-
378	-	-	430522.05	2145648.68	Картометрический метод	5.0	-
379	-	-	430482.89	2145607.88	Картометрический метод	5.0	-

3. Сведения о характерных точках части (частей) границы объекта							
Обозначение характерных точек части границы	Существующие координаты, м		Измененные (уточненные) координаты, м		Метод определения координат характерной точки	Средняя квадратическая погрешность положения характерной точки (Mt), м	Описание обозначения точки на местности (при наличии)
	X	Y	X	Y			
1	2	3	4	5	6	7	8
380	-	-	430481.94	2145608.70	Картометрический метод	5.0	-
381	-	-	430454.37	2145580.14	Картометрический метод	5.0	-
382	-	-	430412.11	2145532.32	Картометрический метод	5.0	-
383	-	-	430362.57	2145478.37	Картометрический метод	5.0	-
384	-	-	430363.62	2145477.50	Картометрический метод	5.0	-
385	-	-	430338.67	2145450.94	Картометрический метод	5.0	-
386	-	-	430326.00	2145437.60	Картометрический метод	5.0	-
387	-	-	430297.08	2145407.16	Картометрический метод	5.0	-
388	-	-	430306.65	2145397.84	Картометрический метод	5.0	-
389	-	-	430297.48	2145388.25	Картометрический метод	5.0	-
390	-	-	430329.59	2145357.78	Картометрический метод	5.0	-
391	-	-	430327.17	2145334.77	Картометрический метод	5.0	-
392	-	-	430334.15	2145328.14	Картометрический метод	5.0	-
393	-	-	430351.74	2145345.16	Картометрический метод	5.0	-
394	-	-	430387.49	2145379.66	Картометрический метод	5.0	-
395	-	-	430373.21	2145393.11	Картометрический метод	5.0	-
396	-	-	430383.31	2145408.55	Картометрический метод	5.0	-
397	-	-	430401.98	2145418.18	Картометрический метод	5.0	-
398	-	-	430428.16	2145440.86	Картометрический метод	5.0	-
399	-	-	430460.34	2145477.48	Картометрический метод	5.0	-
400	-	-	430474.49	2145490.68	Картометрический метод	5.0	-
401	-	-	430442.48	2145520.18	Картометрический метод	5.0	-
336	-	-	430446.35	2145524.29	Картометрический метод	5.0	-
Часть 12							
402	-	-	434756.35	2144072.21	Картометрический метод	5.0	-
403	-	-	434754.01	2144065.47	Картометрический метод	5.0	-



3. Сведения о характерных точках части (частей) границы объекта							
Обозначение характерных точек части границы	Существующие координаты, м		Измененные (уточненные) координаты, м		Метод определения координат характерной точки	Средняя квадратическая погрешность положения характерной точки (Mt), м	Описание обозначения точки на местности (при наличии)
	X	Y	X	Y			
1	2	3	4	5	6	7	8
404	-	-	434900.36	2144014.37	Картометрический метод	5.0	-
405	-	-	435042.56	2143965.34	Картометрический метод	5.0	-
406	-	-	435047.10	2143963.81	Картометрический метод	5.0	-
407	-	-	435047.82	2143963.58	Картометрический метод	5.0	-
408	-	-	435055.20	2143991.84	Картометрический метод	5.0	-
409	-	-	435065.72	2144032.13	Картометрический метод	5.0	-
410	-	-	435072.83	2144050.93	Картометрический метод	5.0	-
411	-	-	434940.92	2144097.99	Картометрический метод	5.0	-
412	-	-	434919.95	2144105.47	Картометрический метод	5.0	-
413	-	-	434781.37	2144154.92	Картометрический метод	5.0	-
414	-	-	434772.04	2144158.25	Картометрический метод	5.0	-
415	-	-	434765.60	2144140.23	Картометрический метод	5.0	-
416	-	-	434758.01	2144084.35	Картометрический метод	5.0	-
402	-	-	434756.35	2144072.21	Картометрический метод	5.0	-
Часть 13							
417	-	-	434601.02	2146433.42	Картометрический метод	5.0	-
418	-	-	434623.84	2146420.66	Картометрический метод	5.0	-
419	-	-	434693.43	2146381.67	Картометрический метод	5.0	-
420	-	-	434717.73	2146430.04	Картометрический метод	5.0	-
421	-	-	434753.04	2146496.83	Картометрический метод	5.0	-
422	-	-	434624.98	2146565.52	Картометрический метод	5.0	-
423	-	-	434618.25	2146552.53	Картометрический метод	5.0	-
424	-	-	434611.38	2146539.27	Картометрический метод	5.0	-
425	-	-	434647.34	2146519.76	Картометрический метод	5.0	-
417	-	-	434601.02	2146433.42	Картометрический метод	5.0	-
Часть 14							

## 3. Сведения о характерных точках части (частей) границы объекта

Обозначение характерных точек части границы	Существующие координаты, м		Измененные (уточненные) координаты, м		Метод определения координат характерной точки	Средняя квадратическая погрешность положения характерной точки (Mt), м	Описание обозначения точки на местности (при наличии)
	X	Y	X	Y			
1	2	3	4	5	6	7	8
426	-	-	433812.83	2146768.79	Картометрический метод	5.0	-
427	-	-	433714.57	2146782.53	Картометрический метод	5.0	-
428	-	-	433708.08	2146738.05	Картометрический метод	5.0	-
429	-	-	433707.57	2146734.85	Картометрический метод	5.0	-
430	-	-	433706.68	2146728.49	Картометрический метод	5.0	-
431	-	-	433718.57	2146726.90	Картометрический метод	5.0	-
432	-	-	433716.86	2146715.19	Картометрический метод	5.0	-
433	-	-	433720.60	2146714.63	Картометрический метод	5.0	-
434	-	-	433717.93	2146695.78	Картометрический метод	5.0	-
435	-	-	433800.48	2146689.95	Картометрический метод	5.0	-
436	-	-	433803.31	2146712.06	Картометрический метод	5.0	-
437	-	-	433798.12	2146712.77	Картометрический метод	5.0	-
438	-	-	433799.94	2146724.61	Картометрический метод	5.0	-
439	-	-	433812.29	2146722.91	Картометрический метод	5.0	-
440	-	-	433823.41	2146721.27	Картометрический метод	5.0	-
441	-	-	433835.91	2146719.66	Картометрический метод	5.0	-
442	-	-	433877.20	2146713.22	Картометрический метод	5.0	-
443	-	-	433895.22	2146748.40	Картометрический метод	5.0	-
444	-	-	433890.67	2146750.56	Картометрический метод	5.0	-
445	-	-	433871.18	2146761.87	Картометрический метод	5.0	-
446	-	-	433854.19	2146764.14	Картометрический метод	5.0	-
447	-	-	433842.79	2146765.34	Картометрический метод	5.0	-
448	-	-	433841.13	2146765.42	Картометрический метод	5.0	-
449	-	-	433840.15	2146765.45	Картометрический метод	5.0	-
450	-	-	433833.59	2146766.41	Картометрический метод	5.0	-

3. Сведения о характерных точках части (частей) границы объекта							
Обозначение характерных точек части границы	Существующие координаты, м		Измененные (уточненные) координаты, м		Метод определения координат характерной точки	Средняя квадратическая погрешность положения характерной точки (Mt), м	Описание обозначения точки на местности (при наличии)
	X	Y	X	Y			
1	2	3	4	5	6	7	8
451	-	-	433822.93	2146767.94	Картометрический метод	5.0	-
452	-	-	433822.11	2146768.03	Картометрический метод	5.0	-
426	-	-	433812.83	2146768.79	Картометрический метод	5.0	-
Часть 15							
453	-	-	433648.36	2146832.65	Картометрический метод	5.0	-
454	-	-	433647.92	2146832.63	Картометрический метод	5.0	-
455	-	-	433603.89	2146839.30	Картометрический метод	5.0	-
456	-	-	433601.04	2146820.53	Картометрический метод	5.0	-
457	-	-	433596.48	2146787.28	Картометрический метод	5.0	-
458	-	-	433595.18	2146777.85	Картометрический метод	5.0	-
459	-	-	433593.83	2146767.98	Картометрический метод	5.0	-
460	-	-	433625.38	2146763.76	Картометрический метод	5.0	-
461	-	-	433625.02	2146761.27	Картометрический метод	5.0	-
462	-	-	433637.59	2146759.80	Картометрический метод	5.0	-
463	-	-	433638.45	2146766.41	Картометрический метод	5.0	-
464	-	-	433639.67	2146772.72	Картометрический метод	5.0	-
465	-	-	433640.93	2146779.11	Картометрический метод	5.0	-
466	-	-	433646.85	2146809.47	Картометрический метод	5.0	-
467	-	-	433648.17	2146817.92	Картометрический метод	5.0	-
468	-	-	433646.83	2146823.05	Картометрический метод	5.0	-
453	-	-	433648.36	2146832.65	Картометрический метод	5.0	-
Часть 16							
469	-	-	433241.04	2151103.39	Картометрический метод	5.0	-
470	-	-	433194.43	2151078.55	Картометрический метод	5.0	-
471	-	-	433231.28	2151020.70	Картометрический метод	5.0	-
472	-	-	433258.69	2151040.46	Картометрический метод	5.0	-

3. Сведения о характерных точках части (частей) границы объекта							
Обозначение характерных точек части границы	Существующие координаты, м		Измененные (уточненные) координаты, м		Метод определения координат характерной точки	Средняя квадратическая погрешность положения характерной точки (Mt), м	Описание обозначения точки на местности (при наличии)
	X	Y	X	Y			
1	2	3	4	5	6	7	8
469	-	-	433241.04	2151103.39	Картометрическ ий метод	5.0	-
Часть 17							
473	-	-	432925.92	2146598.22	Картометрическ ий метод	5.0	-
474	-	-	432904.28	2146584.48	Картометрическ ий метод	5.0	-
475	-	-	432953.49	2146512.38	Картометрическ ий метод	5.0	-
476	-	-	432961.42	2146500.76	Картометрическ ий метод	5.0	-
477	-	-	433000.02	2146526.80	Картометрическ ий метод	5.0	-
478	-	-	433012.86	2146535.54	Картометрическ ий метод	5.0	-
479	-	-	433021.79	2146539.60	Картометрическ ий метод	5.0	-
480	-	-	433027.29	2146541.62	Картометрическ ий метод	5.0	-
481	-	-	433018.79	2146556.32	Картометрическ ий метод	5.0	-
482	-	-	433011.42	2146569.07	Картометрическ ий метод	5.0	-
483	-	-	433006.27	2146577.96	Картометрическ ий метод	5.0	-
484	-	-	432990.64	2146589.20	Картометрическ ий метод	5.0	-
485	-	-	432975.24	2146600.27	Картометрическ ий метод	5.0	-
473	-	-	432925.92	2146598.22	Картометрическ ий метод	5.0	-
Часть 18							
486	-	-	432057.46	2148318.29	Картометрическ ий метод	5.0	-
487	-	-	431995.02	2148273.51	Картометрическ ий метод	5.0	-
488	-	-	432442.79	2147649.28	Картометрическ ий метод	5.0	-
489	-	-	432477.67	2147600.65	Картометрическ ий метод	5.0	-
490	-	-	432510.24	2147626.73	Картометрическ ий метод	5.0	-
491	-	-	432529.33	2147644.70	Картометрическ ий метод	5.0	-
492	-	-	432554.32	2147672.27	Картометрическ ий метод	5.0	-
493	-	-	432481.44	2147832.66	Картометрическ ий метод	5.0	-
494	-	-	432476.31	2148402.72	Картометрическ ий метод	5.0	-

3. Сведения о характерных точках части (частей) границы объекта							
Обозначение характерных точек части границы	Существующие координаты, м		Измененные (уточненные) координаты, м		Метод определения координат характерной точки	Средняя квадратическая погрешность положения характерной точки (Mt), м	Описание обозначения точки на местности (при наличии)
	X	Y	X	Y			
1	2	3	4	5	6	7	8
495	-	-	432442.44	2148402.41	Картометрический метод	5.0	-
496	-	-	432311.45	2148401.23	Картометрический метод	5.0	-
497	-	-	432293.65	2148400.73	Картометрический метод	5.0	-
498	-	-	432276.85	2148399.61	Картометрический метод	5.0	-
499	-	-	432260.09	2148397.85	Картометрический метод	5.0	-
500	-	-	432243.41	2148395.44	Картометрический метод	5.0	-
501	-	-	432226.85	2148392.41	Картометрический метод	5.0	-
502	-	-	432210.40	2148388.73	Картометрический метод	5.0	-
503	-	-	432194.12	2148384.43	Картометрический метод	5.0	-
504	-	-	432178.00	2148379.51	Картометрический метод	5.0	-
505	-	-	432162.10	2148373.98	Картометрический метод	5.0	-
506	-	-	432146.41	2148367.83	Картометрический метод	5.0	-
507	-	-	432130.97	2148361.10	Картометрический метод	5.0	-
508	-	-	432115.80	2148353.77	Картометрический метод	5.0	-
509	-	-	432100.92	2148345.87	Картометрический метод	5.0	-
510	-	-	432086.35	2148337.41	Картометрический метод	5.0	-
511	-	-	432072.12	2148328.39	Картометрический метод	5.0	-
486	-	-	432057.46	2148318.29	Картометрический метод	5.0	-
Часть 19							
512	-	-	431531.96	2147875.12	Картометрический метод	5.0	-
513	-	-	431530.62	2147872.53	Картометрический метод	5.0	-
514	-	-	431604.66	2147836.23	Картометрический метод	5.0	-
515	-	-	431642.47	2147817.66	Картометрический метод	5.0	-
516	-	-	431677.34	2147800.54	Картометрический метод	5.0	-
517	-	-	431816.73	2147732.08	Картометрический метод	5.0	-
518	-	-	432016.67	2147632.96	Картометрический метод	5.0	-

3. Сведения о характерных точках части (частей) границы объекта							
Обозначение характерных точек части границы	Существующие координаты, м		Измененные (уточненные) координаты, м		Метод определения координат характерной точки	Средняя квадратическая погрешность положения характерной точки (Mt), м	Описание обозначения точки на местности (при наличии)
	X	Y	X	Y			
1	2	3	4	5	6	7	8
519	-	-	432040.34	2147620.45	Картометрический метод	5.0	-
520	-	-	432065.19	2147607.31	Картометрический метод	5.0	-
521	-	-	432199.74	2147536.20	Картометрический метод	5.0	-
522	-	-	432270.50	2147499.36	Картометрический метод	5.0	-
523	-	-	432282.35	2147493.19	Картометрический метод	5.0	-
524	-	-	432305.66	2147481.05	Картометрический метод	5.0	-
525	-	-	432444.82	2147577.77	Картометрический метод	5.0	-
526	-	-	432365.73	2147688.03	Картометрический метод	5.0	-
527	-	-	431962.49	2148250.17	Картометрический метод	5.0	-
528	-	-	431885.15	2148194.70	Картометрический метод	5.0	-
529	-	-	431759.12	2148104.29	Картометрический метод	5.0	-
530	-	-	431747.53	2148115.57	Картометрический метод	5.0	-
531	-	-	431715.01	2148072.65	Картометрический метод	5.0	-
532	-	-	431690.87	2148055.33	Картометрический метод	5.0	-
533	-	-	431675.27	2148043.73	Картометрический метод	5.0	-
534	-	-	431660.76	2148032.12	Картометрический метод	5.0	-
535	-	-	431646.67	2148020.03	Картометрический метод	5.0	-
536	-	-	431633.01	2148007.44	Картометрический метод	5.0	-
537	-	-	431619.79	2147994.39	Картометрический метод	5.0	-
538	-	-	431607.04	2147980.89	Картометрический метод	5.0	-
539	-	-	431594.76	2147966.95	Картометрический метод	5.0	-
540	-	-	431582.98	2147952.58	Картометрический метод	5.0	-
541	-	-	431571.71	2147937.82	Картометрический метод	5.0	-
542	-	-	431560.96	2147922.68	Картометрический метод	5.0	-
543	-	-	431550.74	2147907.16	Картометрический метод	5.0	-

3. Сведения о характерных точках части (частей) границы объекта							
Обозначение характерных точек части границы	Существующие координаты, м		Измененные (уточненные) координаты, м		Метод определения координат характерной точки	Средняя квадратическая погрешность положения характерной точки (Mt), м	Описание обозначения точки на местности (при наличии)
	X	Y	X	Y			
1	2	3	4	5	6	7	8
544	-	-	431541.07	2147891.31	Картометрический метод	5.0	-
512	-	-	431531.96	2147875.12	Картометрический метод	5.0	-
Часть 20							
545	-	-	430223.72	2145832.15	Картометрический метод	5.0	-
546	-	-	430235.22	2145843.32	Картометрический метод	5.0	-
547	-	-	430410.71	2146015.65	Картометрический метод	5.0	-
548	-	-	430397.61	2146028.97	Картометрический метод	5.0	-
549	-	-	430379.39	2146011.10	Картометрический метод	5.0	-
550	-	-	430371.84	2146018.08	Картометрический метод	5.0	-
551	-	-	430358.92	2146016.54	Картометрический метод	5.0	-
552	-	-	430360.04	2146019.20	Картометрический метод	5.0	-
553	-	-	430357.89	2146057.21	Картометрический метод	5.0	-
554	-	-	430308.76	2146054.26	Картометрический метод	5.0	-
555	-	-	430307.15	2146074.10	Картометрический метод	5.0	-
556	-	-	430347.61	2146076.75	Картометрический метод	5.0	-
557	-	-	430423.94	2146084.34	Картометрический метод	5.0	-
558	-	-	430451.46	2146056.48	Картометрический метод	5.0	-
559	-	-	430452.75	2146057.77	Картометрический метод	5.0	-
560	-	-	430454.92	2146069.45	Картометрический метод	5.0	-
561	-	-	430478.65	2146100.83	Картометрический метод	5.0	-
562	-	-	430489.13	2146114.66	Картометрический метод	5.0	-
563	-	-	430506.41	2146110.45	Картометрический метод	5.0	-
564	-	-	430517.96	2146104.36	Картометрический метод	5.0	-
565	-	-	430527.09	2146098.24	Картометрический метод	5.0	-
566	-	-	430543.44	2146085.80	Картометрический метод	5.0	-
567	-	-	430556.42	2146074.82	Картометрический метод	5.0	-

3. Сведения о характерных точках части (частей) границы объекта							
Обозначение характерных точек части границы	Существующие координаты, м		Измененные (уточненные) координаты, м		Метод определения координат характерной точки	Средняя квадратическая погрешность положения характерной точки (Mt), м	Описание обозначения точки на местности (при наличии)
	X	Y	X	Y			
1	2	3	4	5	6	7	8
568	-	-	430557.26	2146075.74	Картометрический метод	5.0	-
569	-	-	430498.96	2146169.08	Картометрический метод	5.0	-
570	-	-	430448.09	2146138.98	Картометрический метод	5.0	-
571	-	-	430439.59	2146137.71	Картометрический метод	5.0	-
572	-	-	430317.38	2146119.30	Картометрический метод	5.0	-
573	-	-	430313.78	2146126.18	Картометрический метод	5.0	-
574	-	-	430301.40	2146149.85	Картометрический метод	5.0	-
575	-	-	430285.79	2146139.72	Картометрический метод	5.0	-
576	-	-	430263.54	2146125.30	Картометрический метод	5.0	-
577	-	-	430259.14	2146122.62	Картометрический метод	5.0	-
578	-	-	430254.09	2146119.55	Картометрический метод	5.0	-
579	-	-	430246.36	2146114.87	Картометрический метод	5.0	-
580	-	-	430237.52	2146109.51	Картометрический метод	5.0	-
581	-	-	430248.30	2146091.27	Картометрический метод	5.0	-
582	-	-	430248.37	2146091.15	Картометрический метод	5.0	-
583	-	-	430255.35	2146079.33	Картометрический метод	5.0	-
584	-	-	430265.74	2146061.75	Картометрический метод	5.0	-
585	-	-	430268.90	2146056.15	Картометрический метод	5.0	-
586	-	-	430298.97	2146011.82	Картометрический метод	5.0	-
587	-	-	430225.33	2145939.60	Картометрический метод	5.0	-
588	-	-	430229.48	2145935.46	Картометрический метод	5.0	-
589	-	-	430188.05	2145894.57	Картометрический метод	5.0	-
590	-	-	430193.50	2145887.96	Картометрический метод	5.0	-
591	-	-	430181.24	2145876.83	Картометрический метод	5.0	-
545	-	-	430223.72	2145832.15	Картометрический метод	5.0	-
Часть 21							



3. Сведения о характерных точках части (частей) границы объекта							
Обозначение характерных точек части границы	Существующие координаты, м		Измененные (уточненные) координаты, м		Метод определения координат характерной точки	Средняя квадратическая погрешность положения характерной точки (Mt), м	Описание обозначения точки на местности (при наличии)
	X	Y	X	Y			
1	2	3	4	5	6	7	8
592	-	-	430408.20	2146314.39	Картометрический метод	5.0	-
593	-	-	430572.24	2146417.03	Картометрический метод	5.0	-
594	-	-	430738.97	2146578.72	Картометрический метод	5.0	-
595	-	-	430734.24	2146578.83	Картометрический метод	5.0	-
596	-	-	430690.25	2146579.89	Картометрический метод	5.0	-
597	-	-	430633.11	2146585.23	Картометрический метод	5.0	-
598	-	-	430576.47	2146594.52	Картометрический метод	5.0	-
599	-	-	430493.05	2146615.72	Картометрический метод	5.0	-
600	-	-	430438.86	2146634.61	Картометрический метод	5.0	-
601	-	-	430386.10	2146657.20	Картометрический метод	5.0	-
602	-	-	430335.02	2146683.38	Картометрический метод	5.0	-
603	-	-	430301.14	2146704.63	Картометрический метод	5.0	-
604	-	-	430300.94	2146703.85	Картометрический метод	5.0	-
605	-	-	430280.26	2146640.18	Картометрический метод	5.0	-
606	-	-	430269.87	2146617.56	Картометрический метод	5.0	-
607	-	-	430254.99	2146587.60	Картометрический метод	5.0	-
608	-	-	430240.03	2146562.14	Картометрический метод	5.0	-
609	-	-	430246.39	2146543.77	Картометрический метод	5.0	-
610	-	-	430323.85	2146448.88	Картометрический метод	5.0	-
611	-	-	430329.74	2146440.01	Картометрический метод	5.0	-
592	-	-	430408.20	2146314.39	Картометрический метод	5.0	-
Часть 22							
612	-	-	428102.98	2145933.92	Картометрический метод	5.0	-
613	-	-	428104.11	2145916.52	Картометрический метод	5.0	-
614	-	-	428007.32	2145913.53	Картометрический метод	5.0	-
615	-	-	427887.35	2145909.82	Картометрический метод	5.0	-

## 3. Сведения о характерных точках части (частей) границы объекта

Обозначение характерных точек части границы	Существующие координаты, м		Измененные (уточненные) координаты, м		Метод определения координат характерной точки	Средняя квадратическая погрешность положения характерной точки (Mt), м	Описание обозначения точки на местности (при наличии)
	X	Y	X	Y			
1	2	3	4	5	6	7	8
616	-	-	428078.41	2145198.00	Картометрическ ий метод	5.0	-
617	-	-	428241.56	2145414.56	Картометрическ ий метод	5.0	-
618	-	-	428409.14	2145636.98	Картометрическ ий метод	5.0	-
619	-	-	428432.83	2145638.86	Картометрическ ий метод	5.0	-
620	-	-	428456.45	2145686.56	Картометрическ ий метод	5.0	-
621	-	-	428450.91	2145831.33	Картометрическ ий метод	5.0	-
622	-	-	428446.15	2145955.81	Картометрическ ий метод	5.0	-
623	-	-	428438.50	2145955.36	Картометрическ ий метод	5.0	-
624	-	-	428438.14	2145961.02	Картометрическ ий метод	5.0	-
612	-	-	428102.98	2145933.92	Картометрическ ий метод	5.0	-





Масштаб 1:10 000

- Используемые условные знаки и обозначения:**
- - граница объекта
  - - граница кадастрового квартала
  - - граница муниципального образования, сведения о которой внесены в ЕГРН
  - - граница территориальной зоны, сведения о которой внесены в ЕГРН
  - - граница земельного участка, сведения о котором внесены в ЕГРН
  - 1 - характерная точка границы объекта работ
  - :140 - номер земельного участка, сведения о котором внесены в ЕГРН
  - 47:15-7.213 - номер границы территориальной зоны, сведения о которой внесены в ЕГРН
  - 47:00-3.74 - номер границы муниципального образования или населенного пункта, сведения о котором внесены в ЕГРН
  - 47:15:0102003 - номер кадастрового квартала



Раздел 4

План границ объекта

Выносной лист 1



Масштаб 1:2 000

**Используемые условные знаки и обозначения:**

- - граница объекта
- - граница кадастрового квартала
- - граница территориальной зоны, сведения о которой внесены в ЕГРН
- - граница земельного участка, сведения о котором внесены в ЕГРН
- 1 - характеристическая точка границы объекта работ
- :140 - номер земельного участка, сведения о котором внесены в ЕГРН
- 47:15-7.213 - номер границы территориальной зоны, сведения о которой внесены в ЕГРН
- 47:00-3.74 - номер границы муниципального образования или населенного пункта, сведения о котором внесены в ЕГРН
- 47:15:0105001 - номер кадастрового квартала

Подпись \_\_\_\_\_ Дата " \_\_\_\_ " \_\_\_\_ 20 \_\_\_\_ г.

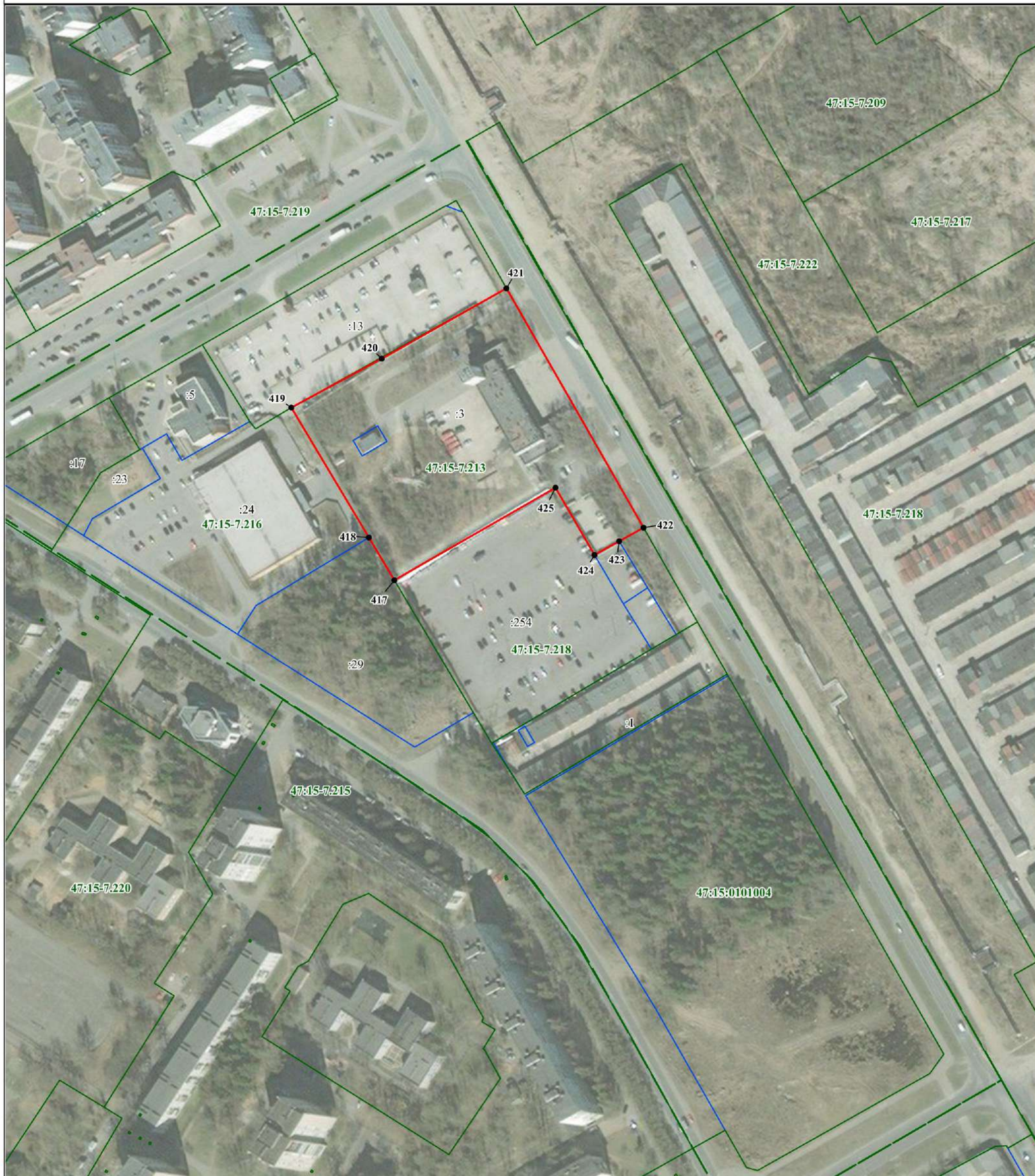
Место для оттиска печати (при наличии) лица, составившего описание местоположения границ объекта



Раздел 4

План границ объекта

Выносной лист 2



Масштаб 1:2 000

**Используемые условные знаки и обозначения:**

- - граница объекта
- - граница кадастрового квартала
- - граница территориальной зоны, сведения о которой внесены в ЕГРН
- - граница земельного участка, сведения о котором внесены в ЕГРН
- 1 - характеристическая точка границы объекта работ
- :140 - номер земельного участка, сведения о котором внесены в ЕГРН
- 47:15-7.213 - номер границы территориальной зоны, сведения о которой внесены в ЕГРН
- 47:00-3.74 - номер границы муниципального образования или населенного пункта, сведения о котором внесены в ЕГРН
- 47:15:0105001 - номер кадастрового квартала

Подпись \_\_\_\_\_ Дата " \_\_\_\_ " \_\_\_\_ 20 \_\_\_\_ г.

Место для оттиска печати (при наличии) лица, составившего описание местоположения границ объекта



Раздел 4

План границ объекта

Выносной лист 3



Масштаб 1:2 000

**Используемые условные знаки и обозначения:**

- - граница объекта
- - граница кадастрового квартала
- - граница территориальной зоны, сведения о которой внесены в ЕГРН
- - граница земельного участка, сведения о котором внесены в ЕГРН
- 1 - характеристическая точка границы объекта работ
- :140 - номер земельного участка, сведения о котором внесены в ЕГРН
- 47:15-7.213 - номер границы территориальной зоны, сведения о которой внесены в ЕГРН
- 47:00-3.74 - номер границы муниципального образования или населенного пункта, сведения о котором внесены в ЕГРН
- 47:15:0105001 - номер кадастрового квартала

Подпись \_\_\_\_\_ Дата " \_\_\_\_ " \_\_\_\_ 20 \_\_\_\_ г.

Место для оттиска печати (при наличии) лица, составившего описание местоположения границ объекта



Раздел 4

План границ объекта

Выносной лист 4



Масштаб 1:2 000

**Используемые условные знаки и обозначения:**

- - граница объекта
- - граница кадастрового квартала
- - граница территориальной зоны, сведения о которой внесены в ЕГРН
- - граница земельного участка, сведения о котором внесены в ЕГРН
- 1 - характеристическая точка границы объекта работ
- :140 - номер земельного участка, сведения о котором внесены в ЕГРН
- 47:15-7.213 - номер границы территориальной зоны, сведения о которой внесены в ЕГРН
- 47:00-3.74 - номер границы муниципального образования или населенного пункта, сведения о котором внесены в ЕГРН
- 47:15:0105001 - номер кадастрового квартала

Подпись \_\_\_\_\_ Дата " \_\_\_\_ " \_\_\_\_ 20 \_\_\_\_ г.

Место для оттиска печати (при наличии) лица, составившего описание местоположения границ объекта



Раздел 4

План границ объекта

Выносной лист 5



Масштаб 1:2 000

**Используемые условные знаки и обозначения:**

- - граница объекта
- - граница кадастрового квартала
- - граница территориальной зоны, сведения о которой внесены в ЕГРН
- - граница земельного участка, сведения о котором внесены в ЕГРН
- 1 - характеристическая точка границы объекта работ
- :140 - номер земельного участка, сведения о котором внесены в ЕГРН
- 47:15-7.213 - номер границы территориальной зоны, сведения о которой внесены в ЕГРН
- 47:00-3.74 - номер границы муниципального образования или населенного пункта, сведения о котором внесены в ЕГРН
- 47:15:0105001 - номер кадастрового квартала

Подпись \_\_\_\_\_ Дата " \_\_\_\_ " \_\_\_\_ 20 \_\_\_\_ г.

Место для оттиска печати (при наличии) лица, составившего описание местоположения границ объекта





Масштаб 1:2 000

- Используемые условные знаки и обозначения:**
- граница объекта
  - граница кадастрового квартала
  - граница территориальной зоны, сведения о которой внесены в ЕГРН
  - граница земельного участка, сведения о котором внесены в ЕГРН
  - ! — характерная точка границы объекта работ
  - :140 — номер земельного участка, сведения о котором внесены в ЕГРН
  - 47:15-7.213 — номер границы территориальной зоны, сведения о которой внесены в ЕГРН
  - 47:00-3.74 — номер границы муниципального образования или населенного пункта, сведения о котором внесены в ЕГРН
  - 47:15:0105001 — номер кадастрового квартала

Полномасштабный план. Дата: " " 20\_\_ г.  
Место для отписки печати (при наличии) лица, составившего описание местоположения границ объекта





Масштаб 1:2 000

- Используемые условные знаки и обозначения:**
- граница объекта
  - граница кадастрового квартала
  - граница территориальной зоны, сведения о которой внесены в ЕГРН
  - граница земельного участка, сведения о котором внесены в ЕГРН
  - — характерная точка границы объекта работ
  - 1 — номер земельного участка, сведения о котором внесены в ЕГРН
  - 140 — номер границы территориальной зоны, сведения о которой внесены в ЕГРН
  - 47:15-7.213 — номер границы муниципального образования или населенного пункта, сведения о котором внесены в ЕГРН
  - 47:15-0105001 — номер кадастрового квартала

Полномасштабный план. Дата: " " 20\_\_ г.  
Место для отрисовки печати (при наличии) лица, составившего описание местоположения границ объекта









**Используемые условные знаки и обозначения:**

- - граница объекта
- - граница кадастрового квартала
- - - - граница муниципального образования, сведения о которой внесены в ЕГРН
- - граница территориальной зоны, сведения о которой внесены в ЕГРН
- - граница земельного участка, сведения о котором внесены в ЕГРН
- 1 - характерная точка границы объекта работ
- 140 - номер земельного участка, сведения о котором внесены в ЕГРН
- 47:15-7.213 - номер границы территориальной зоны, сведения о которой внесены в ЕГРН
- 47:00-3.74 - номер границы муниципального образования или населенного пункта, сведения о котором внесены в ЕГРН
- 47:15-0102003 - номер кадастрового квартала

Масштаб 1:2 000



**Текстовое описание местоположения границ населенных пунктов,  
территориальных зон**

Прохождение границы		Описание прохождения границы
от точки	до точки	
1	2	3
1	2	-
2	3	-
3	4	-
4	5	-
5	6	-
6	7	-
7	8	-
8	9	-
9	10	-
10	11	-
11	12	-
12	13	-
13	14	-
14	15	-
15	16	-
16	17	-
17	18	-
18	19	-
19	20	-
20	21	-
21	22	-
22	23	-
23	24	-
24	25	-
25	26	-
26	27	-
27	28	-
28	29	-
29	30	-
30	31	-
31	32	-
32	33	-
33	34	-
34	35	-
35	36	-
36	37	-
37	38	-

**Текстовое описание местоположения границ населенных пунктов,  
территориальных зон**

Прохождение границы		Описание прохождения границы
от точки	до точки	
1	2	3
38	1	-
39	40	-
40	41	-
41	42	-
42	43	-
43	44	-
44	45	-
45	46	-
46	47	-
47	48	-
48	49	-
49	50	-
50	51	-
51	52	-
52	53	-
53	54	-
54	55	-
55	56	-
56	57	-
57	58	-
58	59	-
59	60	-
60	61	-
61	62	-
62	63	-
63	64	-
64	65	-
65	66	-
66	67	-
67	68	-
68	69	-
69	70	-
70	71	-
71	72	-
72	73	-
73	74	-
74	75	-

**Текстовое описание местоположения границ населенных пунктов,  
территориальных зон**

Прохождение границы		Описание прохождения границы
от точки	до точки	
1	2	3
75	76	-
76	77	-
77	78	-
78	79	-
79	80	-
80	81	-
81	82	-
82	83	-
83	84	-
84	85	-
85	86	-
86	87	-
87	88	-
88	89	-
89	90	-
90	91	-
91	92	-
92	93	-
93	94	-
94	95	-
95	96	-
96	97	-
97	98	-
98	99	-
99	100	-
100	101	-
101	102	-
102	103	-
103	104	-
104	105	-
105	106	-
106	107	-
107	108	-
108	109	-
109	110	-
110	111	-
111	112	-

**Текстовое описание местоположения границ населенных пунктов,  
территориальных зон**

Прохождение границы		Описание прохождения границы
от точки	до точки	
1	2	3
112	113	-
113	39	-
114	115	-
115	116	-
116	117	-
117	118	-
118	119	-
119	120	-
120	121	-
121	122	-
122	123	-
123	124	-
124	125	-
125	126	-
126	127	-
127	128	-
128	129	-
129	130	-
130	131	-
131	132	-
132	133	-
133	134	-
134	135	-
135	136	-
136	137	-
137	138	-
138	139	-
139	140	-
140	141	-
141	142	-
142	143	-
143	144	-
144	145	-
145	146	-
146	147	-
147	148	-
148	149	-



**Текстовое описание местоположения границ населенных пунктов,  
территориальных зон**

Прохождение границы		Описание прохождения границы
от точки	до точки	
1	2	3
149	150	-
150	151	-
151	152	-
152	153	-
153	154	-
154	155	-
155	156	-
156	157	-
157	158	-
158	159	-
159	160	-
160	161	-
161	162	-
162	163	-
163	164	-
164	165	-
165	166	-
166	167	-
167	168	-
168	169	-
169	170	-
170	171	-
171	172	-
172	173	-
173	174	-
174	175	-
175	176	-
176	177	-
177	178	-
178	179	-
179	180	-
180	181	-
181	182	-
182	183	-
183	184	-
184	185	-
185	186	-

**Текстовое описание местоположения границ населенных пунктов,  
территориальных зон**

Прохождение границы		Описание прохождения границы
от точки	до точки	
1	2	3
186	187	-
187	188	-
188	189	-
189	190	-
190	191	-
191	192	-
192	193	-
193	194	-
194	195	-
195	196	-
196	197	-
197	198	-
198	199	-
199	200	-
200	201	-
201	202	-
202	203	-
203	204	-
204	205	-
205	206	-
206	207	-
207	208	-
208	209	-
209	210	-
210	211	-
211	212	-
212	213	-
213	214	-
214	215	-
215	216	-
216	217	-
217	218	-
218	219	-
219	220	-
220	221	-
221	222	-
222	223	-

**Текстовое описание местоположения границ населенных пунктов,  
территориальных зон**

Прохождение границы		Описание прохождения границы
от точки	до точки	
1	2	3
223	114	-
224	225	-
225	226	-
226	227	-
227	228	-
228	229	-
229	230	-
230	231	-
231	232	-
232	233	-
233	234	-
234	235	-
235	236	-
236	237	-
237	238	-
238	239	-
239	240	-
240	241	-
241	242	-
242	243	-
243	244	-
244	245	-
245	246	-
246	247	-
247	248	-
248	249	-
249	224	-
250	251	-
251	252	-
252	253	-
253	254	-
254	255	-
255	256	-
256	257	-
257	258	-
258	259	-
259	260	-



**Текстовое описание местоположения границ населенных пунктов,  
территориальных зон**

Прохождение границы		Описание прохождения границы
от точки	до точки	
1	2	3
260	261	-
261	262	-
262	263	-
263	264	-
264	265	-
265	250	-
266	267	-
267	268	-
268	269	-
269	270	-
270	271	-
271	272	-
272	273	-
273	274	-
274	275	-
275	276	-
276	277	-
277	278	-
278	279	-
279	280	-
280	266	-
281	282	-
282	283	-
283	284	-
284	285	-
285	286	-
286	287	-
287	288	-
288	281	-
289	290	-
290	291	-
291	292	-
292	293	-
293	294	-
294	295	-
295	296	-
296	297	-

**Текстовое описание местоположения границ населенных пунктов,  
территориальных зон**

Прохождение границы		Описание прохождения границы
от точки	до точки	
1	2	3
297	298	-
298	299	-
299	300	-
300	301	-
301	302	-
302	303	-
303	289	-
304	305	-
305	306	-
306	307	-
307	308	-
308	309	-
309	310	-
310	311	-
311	312	-
312	313	-
313	314	-
314	315	-
315	316	-
316	317	-
317	318	-
318	319	-
319	320	-
320	321	-
321	322	-
322	323	-
323	324	-
324	325	-
325	326	-
326	327	-
327	328	-
328	329	-
329	330	-
330	304	-
331	332	-
332	333	-
333	334	-

**Текстовое описание местоположения границ населенных пунктов,  
территориальных зон**

Прохождение границы		Описание прохождения границы
от точки	до точки	
1	2	3
334	335	-
335	331	-
336	337	-
337	338	-
338	339	-
339	340	-
340	341	-
341	342	-
342	343	-
343	344	-
344	345	-
345	346	-
346	347	-
347	348	-
348	349	-
349	350	-
350	351	-
351	352	-
352	353	-
353	354	-
354	355	-
355	356	-
356	357	-
357	358	-
358	359	-
359	360	-
360	361	-
361	362	-
362	363	-
363	364	-
364	365	-
365	366	-
366	367	-
367	368	-
368	369	-
369	370	-
370	371	-



**Текстовое описание местоположения границ населенных пунктов,  
территориальных зон**

Прохождение границы		Описание прохождения границы
от точки	до точки	
1	2	3
371	372	-
372	373	-
373	374	-
374	375	-
375	376	-
376	377	-
377	378	-
378	379	-
379	380	-
380	381	-
381	382	-
382	383	-
383	384	-
384	385	-
385	386	-
386	387	-
387	388	-
388	389	-
389	390	-
390	391	-
391	392	-
392	393	-
393	394	-
394	395	-
395	396	-
396	397	-
397	398	-
398	399	-
399	400	-
400	401	-
401	336	-
402	403	-
403	404	-
404	405	-
405	406	-
406	407	-
407	408	-

**Текстовое описание местоположения границ населенных пунктов,  
территориальных зон**

Прохождение границы		Описание прохождения границы
от точки	до точки	
1	2	3
408	409	-
409	410	-
410	411	-
411	412	-
412	413	-
413	414	-
414	415	-
415	416	-
416	402	-
417	418	-
418	419	-
419	420	-
420	421	-
421	422	-
422	423	-
423	424	-
424	425	-
425	417	-
426	427	-
427	428	-
428	429	-
429	430	-
430	431	-
431	432	-
432	433	-
433	434	-
434	435	-
435	436	-
436	437	-
437	438	-
438	439	-
439	440	-
440	441	-
441	442	-
442	443	-
443	444	-
444	445	-

**Текстовое описание местоположения границ населенных пунктов,  
территориальных зон**

Прохождение границы		Описание прохождения границы
от точки	до точки	
1	2	3
445	446	-
446	447	-
447	448	-
448	449	-
449	450	-
450	451	-
451	452	-
452	426	-
453	454	-
454	455	-
455	456	-
456	457	-
457	458	-
458	459	-
459	460	-
460	461	-
461	462	-
462	463	-
463	464	-
464	465	-
465	466	-
466	467	-
467	468	-
468	453	-
469	470	-
470	471	-
471	472	-
472	469	-
473	474	-
474	475	-
475	476	-
476	477	-
477	478	-
478	479	-
479	480	-
480	481	-
481	482	-



**Текстовое описание местоположения границ населенных пунктов,  
территориальных зон**

Прохождение границы		Описание прохождения границы
от точки	до точки	
1	2	3
482	483	-
483	484	-
484	485	-
485	473	-
486	487	-
487	488	-
488	489	-
489	490	-
490	491	-
491	492	-
492	493	-
493	494	-
494	495	-
495	496	-
496	497	-
497	498	-
498	499	-
499	500	-
500	501	-
501	502	-
502	503	-
503	504	-
504	505	-
505	506	-
506	507	-
507	508	-
508	509	-
509	510	-
510	511	-
511	486	-
512	513	-
513	514	-
514	515	-
515	516	-
516	517	-
517	518	-
518	519	-

**Текстовое описание местоположения границ населенных пунктов,  
территориальных зон**

Прохождение границы		Описание прохождения границы
от точки	до точки	
1	2	3
519	520	-
520	521	-
521	522	-
522	523	-
523	524	-
524	525	-
525	526	-
526	527	-
527	528	-
528	529	-
529	530	-
530	531	-
531	532	-
532	533	-
533	534	-
534	535	-
535	536	-
536	537	-
537	538	-
538	539	-
539	540	-
540	541	-
541	542	-
542	543	-
543	544	-
544	512	-
545	546	-
546	547	-
547	548	-
548	549	-
549	550	-
550	551	-
551	552	-
552	553	-
553	554	-
554	555	-
555	556	-

**Текстовое описание местоположения границ населенных пунктов,  
территориальных зон**

Прохождение границы		Описание прохождения границы
от точки	до точки	
1	2	3
556	557	-
557	558	-
558	559	-
559	560	-
560	561	-
561	562	-
562	563	-
563	564	-
564	565	-
565	566	-
566	567	-
567	568	-
568	569	-
569	570	-
570	571	-
571	572	-
572	573	-
573	574	-
574	575	-
575	576	-
576	577	-
577	578	-
578	579	-
579	580	-
580	581	-
581	582	-
582	583	-
583	584	-
584	585	-
585	586	-
586	587	-
587	588	-
588	589	-
589	590	-
590	591	-
591	545	-
592	593	-



**Текстовое описание местоположения границ населенных пунктов,  
территориальных зон**

Прохождение границы		Описание прохождения границы
от точки	до точки	
1	2	3
593	594	-
594	595	-
595	596	-
596	597	-
597	598	-
598	599	-
599	600	-
600	601	-
601	602	-
602	603	-
603	604	-
604	605	-
605	606	-
606	607	-
607	608	-
608	609	-
609	610	-
610	611	-
611	592	-
612	613	-
613	614	-
614	615	-
615	616	-
616	617	-
617	618	-
618	619	-
619	620	-
620	621	-
621	622	-
622	623	-
623	624	-
624	612	-