

№ 206002-2022-6931
от 06.09.2022

ПРАВИТЕЛЬСТВО ЛЕНИНГРАДСКОЙ ОБЛАСТИ ПОСТАНОВЛЕНИЕ

от 6 сентября 2022 года № 649

О внесении изменений в Генеральный план Лодейнопольского городского поселения Лодейнопольского муниципального района Ленинградской области применительно к городу Лодейное Поле

На основании пункта 4 части 1 статьи 1 областного закона от 7 июля 2014 года № 45-оз "О перераспределении полномочий в области градостроительной деятельности между органами государственной власти Ленинградской области и органами местного самоуправления Ленинградской области" Правительство Ленинградской области **п о с т а н о в л я е т** :

1. Внести в Генеральный план Лодейнопольского городского поселения Лодейнопольского муниципального района Ленинградской области, утвержденный решением совета депутатов Лодейнопольского городского поселения Лодейнопольского муниципального района Ленинградской области от 24 декабря 2014 года № 20, изменения применительно к городу Лодейное Поле, утвердив его в новой редакции согласно приложению к настоящему постановлению.

2. Комитету градостроительной политики Ленинградской области разместить (опубликовать) настоящее постановление в сетевом издании "Электронное опубликование документов" (www.npa47.ru), а также в установленные частью 9 статьи 9 Градостроительного кодекса Российской Федерации сроки обеспечить размещение изменений в Генеральный план Лодейнопольского городского поселения Лодейнопольского муниципального района Ленинградской области применительно к городу Лодейное Поле и материалов по его обоснованию в федеральной государственной информационной системе территориального планирования.

Исполняющий обязанности
Губернатора Ленинградской области
Первый вице-губернатор Ленинградской области –
руководитель Администрации Губернатора
и Правительства Ленинградской области



И.Петров

УТВЕРЖДЕН
постановлением Правительства
Ленинградской области
от 6 сентября 2022 года № 649

ГЕНЕРАЛЬНЫЙ ПЛАН
Лодейнопольского городского поселения
Лодейнопольского муниципального района
Ленинградской области
применительно к городу Лодейное Поле
(новая редакция)

ПОЛОЖЕНИЕ
о территориальном планировании

1. Сведения о видах, назначении и наименованиях планируемых для размещения объектов местного значения поселения, их основные характеристики, их местоположение, а также характеристики зон с особыми условиями использования территорий в случае, если установление таких зон требуется в связи с размещением данных объектов

1.1. Сведения о планируемых объектах местного значения поселения

№	Наименование объекта ¹	Основные характеристики ²	Местоположение	Характеристика зоны с особыми условиями использования территории ³
1	2	3	4	5
1	Вид объектов: объекты в области электроснабжения			
	Назначение объектов: организация в границах поселения электроснабжения населения в зонах нового жилищного строительства			
1.1	Линии электропередачи 10 кВ с трансформаторными подстанциями 10/0,4 кВ	Протяженность: 0,5 км со строительством трансформаторных подстанций (4 объекта)	г. Лодейное Поле	Охранная зона
2	Вид объектов: объекты в области газоснабжения			
	Назначение объектов: организация в границах поселения газоснабжения населения для обеспечения расчетной нагрузки			
2.1	Распределительный газопровод	Протяженность: 4,14 км	г. Лодейное Поле	Охранная зона

¹ Наименование планируемых объектов может уточняться при подготовке проектной документации и документации по планировке территории.

² Характеристика объекта уточняется в рамках проектной документации.

³ Указан вид зоны с особыми условиями использования территории. Характеристика зон с особыми условиями использования территории представлена в разделе 1.2.

1	2	3	4	5
	по ул. Комсомольская, ул. Северная, ул. Пионерская, ул. Розы Люксембург, ул. Железнодорожная, ул. Мошкина, пер. Онежский, пер. Сельский, пер. Озерный			
2.2	Распределительный газопровод по Ленинградскому шоссе (от пер. Дружбы до р. Каномка)	Протяженность: 1,0 км	г. Лодейное Поле	Охранная зона
2.3	Распределительный газопровод по ул. Лесная, пр. Октябрьский, ул. Шмакова	Протяженность: 1,4 км (уточняется проектом)	г. Лодейное Поле	Охранная зона
2.4	Распределительный газопровод на участке планируемого индивидуального жилищного строительства по левую сторону р. Каномка (от ПРГ № 119)	Протяженность: 1,2 км (уточняется проектом)	г. Лодейное Поле	Охранная зона
2.5	Распределительный газопровод	Протяженность: 1,8 км (уточняется проектом)	г. Лодейное Поле	Охранная зона

1	2	3	4	5
	по ул. Советская, ул. Швейников			
2.6	Участки газопровода от существующих распределительных сетей низкого давления	Протяженность: 0,8 км (уточняется проектом)	г. Лодейное Поле, в северной и южной части города	Охранная зона
2.7	Распределительный газопровод по ул. Талалихина	Протяженность: 1,1 км (уточняется проектом)	г. Лодейное Поле	Охранная зона
2.8	Газопровод высокого давления к проектируемой БМК «Водоканал»	Протяженность: 1,0 км (уточняется проектом)	г. Лодейное Поле,	Охранная зона
2.9	Распределительный газопровод	Протяженность: 1,2 км (уточняется проектом)	г. Лодейное Поле, квартал планируемого индивидуального жилищного строительства в западной части города	Охранная зона
2.10	Распределительный газопровод	Протяженность: 1,6 км (уточняется проектом)	г. Лодейное Поле, квартал планируемого индивидуального жилищного строительства в южной части города	Охранная зона
2.11	Распределительный газопровод	Протяженность: 2,4 км (уточняется проектом)	г. Лодейное Поле, северо-восточная территория планируемой застройки индивидуальными жилыми домами	Охранная зона
3	Вид объектов: объекты в области теплоснабжения			
	Назначение объектов: организация в границах поселения теплоснабжения населения для обеспечения расчетной			

1	2	3	4	5
	нагрузки и обеспечения тепловой энергией перспективных потребителей			
3.1	Тепловые сети котельной № 10 (реконструкция)	Протяженность: 1,183 км	г. Лодейное Поле	Охранная зона
3.2	Тепловые сети котельных № 1, № 2, № 16 (реконструкция)	Протяженность: 2,309 км	г. Лодейное Поле	Охранная зона
3.3	Тепловые сети котельных № 3, № 4, № 7 (реконструкция)	Протяженность: 2,136 км	г. Лодейное Поле	Охранная зона
3.4	Тепловая сеть	Протяженность: 0,225 км	г. Лодейное Поле	Охранная зона
4	Вид объектов: объекты в области водоснабжения населения			
	Назначение объектов: организация в границах поселения водоснабжения населения для обеспечения расчетной нагрузки			
4.1	Водоочистные сооружения ⁴ (реконструкция)	Производительность 7500 м ³ /сут	г. Лодейное Поле, функциональная зона инженерной инфраструктуры	Зоны санитарной охраны
4.2	Система водоснабжения южной части города Лодейное Поле, ограниченной улицами: ул. Интернациональная, ул. Железнодорожная,	Протяженность: 6,1 км (уточняется проектом)	г. Лодейное Поле	Не устанавливаются

⁴ В соответствии с региональной программой Ленинградской области «Повышение качества водоснабжения в Ленинградской области» на период с 2019 по 2024 годы, утвержденной постановлением Правительства Ленинградской области от 15 июня 2020 года № 395 наименование объекта: Реконструкция водоочистных сооружений в г. Лодейное Поле Лодейнопольского муниципального района Ленинградской области.

1	2	3	4	5
	ул. Свердлова, Сельский пер. (реконструкция)			
4.3	Система водоснабжения в районе ул. Талалихина (бывший военный городок № 3, в/ч 23438) (реконструкция)	Протяженность: 2,0 км (уточняется проектом)	г. Лодейное Поле	Не устанавливаются
4.4	Водовод от водопроводных очистных сооружений в г. Лодейное Поле до ул. Гагарина, ул. Республиканский тракт (реконструкция)	Протяженность: 1,3 км (уточняется проектом)	г. Лодейное Поле	Не устанавливаются
4.5	Сети водоснабжения от г. Лодейное Поле до КОС (реконструкция)	Протяженность: 8,4 км (уточняется проектом)	Лодейнопольское городское поселение	Не устанавливаются
4.6	Сети водоснабжения для подключения новых абонентов	Протяженность: 4,0 км; диаметр: 110 мм	г. Лодейное Поле	Не устанавливаются
5	Вид объектов: объекты в области водоотведения			
	Назначение объектов: организация в границах поселения водоотведения для обеспечения расчетной нагрузки			
5.1	Канализационные сети, напорный коллектор от канализационной	Протяженность: 3,4 км (уточняется проектом)	г. Лодейное Поле, ул. Пограничная	Не устанавливаются

1	2	3	4	5
	насосной станции 5 до колодца гасителя (реконструкция)			
5.2	Канализационные сети, самотечный коллектор по ул. Гагарина (реконструкция)	Протяженность: 2,0 км (уточняется проектом)	г. Лодейное Поле	Не устанавливаются
5.3	Канализационные сети, напорный коллектор от главной насосной станции канализации до канализационных очистных сооружений (реконструкция)	Протяженность: 4,5 км (уточняется проектом)	г. Лодейное Поле	Не устанавливаются
5.4	Напорный коллектор от канализационной насосной станции № 2 по ул. Пограничная до колодца гасителя на ул. Титова (реконструкция)	Протяженность: 1,5 км (уточняется проектом)	г. Лодейное Поле	Не устанавливаются
5.5	Канализационная насосная станция № 4 (реконструкция)	Замена технологического и электрооборудования без изменения производительности	г. Лодейное Поле	Санитарно-защитная зона
5.6	Главная насосная станция	Замена	г. Лодейное Поле, пер. Почтовый,	Санитарно-защитная

1	2	3	4	5
	канализации (реконструкция)	технологического и электрооборудования без изменения производительности	12а	зона
5.7	Канализационные сети	Протяженность: 4,0 км; диаметр: 160 мм	г. Лодейное Поле	Не устанавливаются
6	Вид объектов: автомобильные дороги местного значения Назначение объектов: обеспечение объектами транспортной инфраструктуры территорий нового жилищного строительства			
6.1	Улицы в жилой застройке	Число полос движения: 2; ширина пешеходной части тротуара: 1 м; протяженность: 4,0 км	г. Лодейное Поле	Не устанавливаются
6.2	Проезд	Число полос движения: 2; ширина пешеходной части тротуара: 1 м; протяженность: 1,2 км	г. Лодейное Поле	Не устанавливаются
7	Вид объектов: объекты в области физической культуры и массовый спорта Назначение объектов: обеспечение условий для развития на территории поселения физической культуры, школьного спорта и массового спорта			
7.1	Плоскостное спортивное сооружение	Футбольное поле с искусственным покрытием без трибун	г. Лодейное Поле, общественно- деловая зона	Не устанавливаются

1	2	3	4	5
		площадью 540 кв. м		
7.2	Плоскостное спортивное сооружение	Открытая физкультурно-оздоровительная площадка с уличными тренажерами площадью 540 кв. м	г. Лодейное Поле, территория бывшего военного городка № 3, общественно-деловая зона	Не устанавливаются
7.3	Физкультурно-оздоровительный комплекс ⁵	Единовременная пропускная способность: 300 человек в сутки; Площадь спортивных залов: 1345 кв. м площади пола	г. Лодейное Поле, общественно-деловая зона	Не устанавливаются
8	Вид объектов: объекты в иных областях в связи с решением вопросов местного значения поселения (объекты культурно-досугового (клубного) типа)			
	Назначение объектов: создание условий для организации досуга и обеспечения жителей поселения услугами организаций культуры			
8.1	Дом народного творчества (реконструкция)	Строительство нового корпуса МКУ «Лодейнопольский дом народного	г. Лодейное Поле, общественно-деловая зона	Не устанавливаются

⁵ Наименование в соответствии с муниципальной программой Лодейнопольского городского поселения Лодейнопольского муниципального района Ленинградской области «Развитие физической культуры и спорта в Лодейнопольском городском поселении» и проектной документацией: «Физкультурно-оздоровительный комплекс с универсальным игровым залом по адресу: Ленинградская область, г. Лодейное Поле, ул. Гагарина уч. 1а».

1	2	3	4	5
		творчества им. Ю.П. Захарова» на 600 посадочных мест на прилегающей территории		
8.2	Офицерский клуб (реконструкция)	400 мест	г. Лодейное Поле, общественно- деловая зона	Не устанавливаются
9	Вид объектов: объекты в иных областях в связи с решением вопросов местного значения поселения (объекты озеленения общего пользования) Назначение объектов: создание условий для массового отдыха жителей поселения и организация обустройства мест массового отдыха населения, включая обеспечение свободного доступа граждан к водным объектам общего пользования и их береговым полосам			
9.1	Парк	Площадь: 12,15 га	г. Лодейное Поле у озера Озерко, зона озелененных территорий общего пользования (лесопарки, парки, сады, скверы, бульвары)	Не устанавливаются
9.2	Пляж	Площадь: 0,55 га	г. Лодейное Поле у озера Озерко, зона озелененных территорий общего пользования (лесопарки, парки, сады, скверы, бульвары)	Не устанавливаются

1.2. Характеристика зон с особыми условиями использования территорий в случае, если установление таких зон требуется в связи с размещением объектов местного значения

В связи с размещением планируемых объектов местного значения поселения устанавливаются следующие зоны с особыми условиями использования территорий:

1.2.1. Охранные зоны объектов электроснабжения

В целях обеспечения безопасного и безаварийного функционирования, безопасной эксплуатации объектов электроэнергетики устанавливаются охранные зоны объектов электросетевого хозяйства, размеры и ограничения использования земельных участков, находящихся в границах охранных зон, устанавливаются в соответствии с постановлением Правительства Российской Федерации от 24 февраля 2009 года № 160 «О порядке установления охранных зон объектов электросетевого хозяйства и особых условий использования земельных участков, расположенных в границах таких зон» (с изменениями).

Охранные зоны линий электропередачи и трансформаторных подстанций 10 кВ устанавливаются размером 10 метров (5 метров – для линий с самонесущими или изолированными проводами, размещенных в границах населенных пунктов).

1.2.2. Охранные зоны газораспределительных сетей

Размеры и режим использования территорий в границах охранных зон от объектов газоснабжения принимаются согласно Правилам охраны газораспределительных сетей, утвержденным постановлением Правительства Российской Федерации от 20 ноября 2000 года № 878. Согласно Правилам охраны газораспределительных сетей устанавливаются следующие охранные зоны:

- вдоль трасс наружных газопроводов – в виде территории, ограниченной условными линиями, проходящими на расстоянии 2 метров с каждой стороны газопровода;

- вдоль трасс подземных газопроводов из полиэтиленовых труб при использовании медного провода для обозначения трассы газопровода – в виде территории, ограниченной условными линиями, проходящими на расстоянии 3 метров от газопровода со стороны провода и 2 метров – с противоположной стороны;
- вокруг отдельно стоящих газорегуляторных пунктов – в виде территории, ограниченной замкнутой линией, проведенной на расстоянии 10 метров от границ этих объектов. Для газорегуляторных пунктов, пристроенных к зданиям, охранная зона не регламентируется.

1.2.3. Охранные зоны тепловых сетей

Размеры и режим использования территорий в границах охранных зон тепловых сетей устанавливаются согласно Типовым правилам охраны коммунальных тепловых сетей, утвержденным приказом Минстроя России от 17 августа 1992 года № 197. Охранные зоны тепловых сетей устанавливаются вдоль трасс прокладки тепловых сетей в виде земельных участков шириной, определяемой углом естественного откоса грунта, но не менее 3 метров в каждую сторону, считая от края строительных конструкций тепловых сетей или от наружной поверхности изолированного теплопровода бесканальной прокладки.

1.2.4. Зоны санитарной охраны источников водоснабжения и водопроводных сооружений

Зоны санитарной охраны источника водоснабжения – река Свирь для водозаборных очистных сооружений города Лодейное Поле Ленинградской области (расположенных на территории водозабора) установлены в соответствии с санитарно-эпидемиологическим заключением № 47.10.04.000.Т.000038.07.10 от 29 июля 2010 года, утверждены распоряжением комитета по природным ресурсам Ленинградской области от 15 декабря 2021 года № 280.

Режим использования территорий в границах зон санитарной охраны объектов водоснабжения принимаются согласно СанПиН 2.1.4.1110-02 «Зоны санитарной охраны источников водоснабжения и водопроводов питьевого назначения».

1.2.5. Санитарно-защитные зоны объектов в области водоотведения

Ориентировочные размеры санитарно-защитных зон для сооружений водоотведения и очистки сточных вод в соответствии с Изменениями в СанПиН 2.2.1/2.1.1.1200-03 «Санитарно-защитные зоны и санитарная классификация предприятий, сооружений и иных объектов», утвержденными постановлением Главного государственного санитарного врача России от 28 февраля 2022 года № 7, установлены в соответствии с санитарной классификацией:

- насосные станции и аварийно-регулирующие резервуары относятся к классу V – ориентировочный размер санитарно-защитной зоны составляет 30 м.

Режим использования территорий в границах санитарно-защитных зон определен в соответствии с Правилами установления санитарно-защитных зон и использования земельных участков, расположенных в границах санитарно-защитных зон, утвержденными постановлением Правительства Российской Федерации от 3 марта 2018 года № 222 в составе требований к использованию, организации и благоустройству санитарно-защитных зон.

2. Параметры функциональных зон, а также сведения о планируемых для размещения в них объектах федерального значения, объектах регионального значения, объектах местного значения, за исключением линейных объектов

Функциональная зона	Код	Параметры		Сведения о планируемых для размещения объектов федерального значения, объектах регионального значения, объектах местного значения
		Параметры застройки	Площадь, га	
1	2	3	4	5
Зона застройки индивидуальными жилыми домами	Ж1	Максимальное количество этажей: – для жилых домов: 3; – для иных видов разрешенного использования: 4; Максимальный процент застройки в границах земельного участка (за исключением видов использования «Хранение автотранспорта»): 50 %	329,75	Не планируются
	Ж1.1	Запрещается строительство объектов капитального строительства производственного, социально-бытового и иного назначения, создающих угрозу безопасности военного объекта и сохранности находящегося на нем имущества	15,9	Не планируются

1	2	3	4	5
Зона застройки малоэтажными жилыми домами (до 4 этажей, включая мансардный)	Ж2	<p>Максимальное количество этажей:</p> <ul style="list-style-type: none"> – для жилых домов: 4; – для иных видов разрешенного использования: 4; <p>Максимальный процент застройки в границах земельного участка:</p> <ul style="list-style-type: none"> – для видов использования «Малоэтажная многоквартирная жилая застройка»: 40 %; – для видов использования «Блокированная жилая застройка», «Для индивидуального жилищного строительства»: 50 % 	18,81	Не планируются
Зона застройки среднеэтажными жилыми домами (от 5 до 8 этажей, включая мансардный)	Ж3	<p>Максимальное количество этажей:</p> <ul style="list-style-type: none"> – для жилых домов: 8; – для иных видов разрешенного использования: 4; <p>Максимальный процент застройки в границах земельного участка:</p> <ul style="list-style-type: none"> – для видов использования «Малоэтажная многоквартирная жилая 	39,81	Не планируются

1	2	3	4	5
		застройка», «Среднеэтажная жилая застройка»: 40 %		
	ЖЗ.1	Запрещается строительство объектов капитального строительства производственного, социально-бытового и иного назначения, создающих угрозу безопасности военного объекта и сохранности находящегося на нем имущества	8,01	Не планируются
Общественно-деловая зона	О1	Максимальное количество этажей: 5; Максимальный процент застройки в границах земельного участка: 65 %	74,23	Объекты регионального значения: – ветеринарная лечебница, питомник животных, кинологовический центр, иной подобный объект. Объекты местного значения муниципального района: – «Строительство лыжной базы в г. Лодейное Поле, ул. Железнодорожная, д. 119» ⁶ ; – межпоселенческая библиотека; – молодежный центр;

⁶ Наименование в соответствии с Технико-экономическим обоснованием.

1	2	3	4	5
				<ul style="list-style-type: none"> – речной вокзал. <p>Объекты местного значения поселения:</p> <ul style="list-style-type: none"> – спортивные плоскостные сооружения; – физкультурно-оздоровительный комплекс; – дом народного творчества, планируемый к реконструкции; – офицерский клуб, планируемый к реконструкции
	О1.1	Запрещается строительство объектов капитального строительства производственного, социально-бытового и иного назначения, создающих угрозу безопасности военного объекта и сохранности находящегося на нем имущества	13,43	Не планируются
Многофункциональная общественно-деловая зона	О2	Предельная (максимальная) высота объектов капитального строительства для основных видов использования: 30 м; Максимальный процент застройки	31,89	Не планируются

1	2	3	4	5
		в границах земельного участка (за исключением объектов инженерно-технического обеспечения): 60 %		
Производственная зона	П1	Максимальное количество этажей: 4; Максимальный процент застройки в границах земельного участка (за исключением объектов инженерно-технического обеспечения): 60 %; Максимальный класс опасности объектов: III	303,95	Не планируются
	П1.1	Запрещается строительство объектов капитального строительства производственного, социально-бытового и иного назначения, создающих угрозу безопасности военного объекта и сохранности находящегося на нем имущества	10,74	Не планируются
Коммунально-складская зона	П2	Максимальное количество этажей: 1; Максимальный класс опасности объектов: IV	4,89	Не планируются
Зона инженерной инфраструктуры	И	Не установлены	34,42	Объекты местного значения поселения:

1	2	3	4	5
				– водоочистные сооружения, планируемые к реконструкции
	И1	Запрещается строительство объектов капитального строительства производственного, социально-бытового и иного назначения, создающих угрозу безопасности военного объекта и сохранности находящегося на нем имущества	4,3	Не планируются
Зона транспортной инфраструктуры	Т1	Максимальное количество этажей: 4	223,81	Объекты местного значения муниципального района: – автобусная станция
	Т1.1	Запрещается строительство объектов капитального строительства производственного, социально-бытового и иного назначения, создающих угрозу безопасности военного объекта и сохранности находящегося на нем имущества	4,79	Не планируются
Зона озелененных территорий общего пользования (лесопарки, парки, сады, скверы,	Р1	Максимальное количество этажей: 4; Максимальный процент застройки в границах земельного участка (за исключением объектов	211,0	Объекты местного значения поселения: – парк

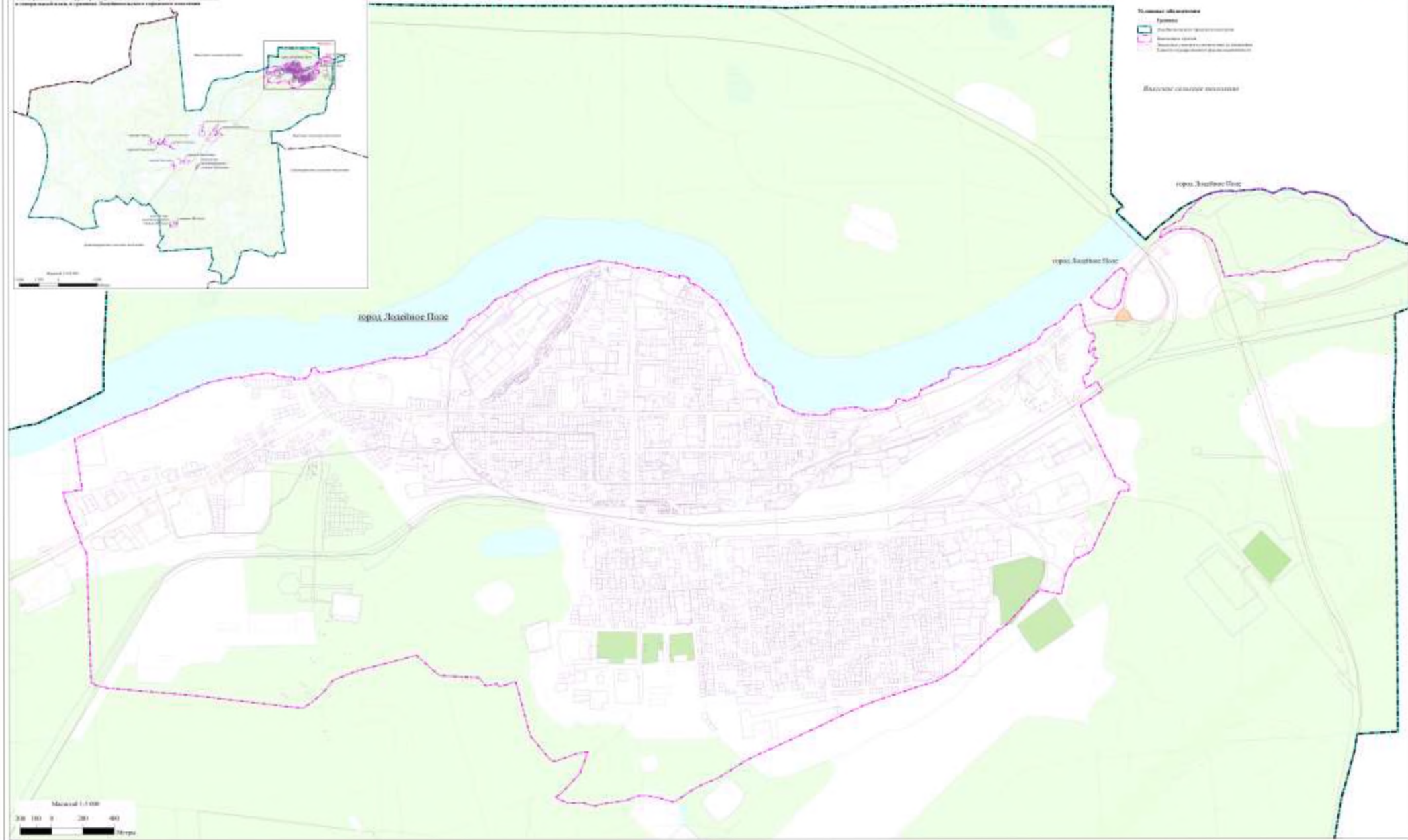
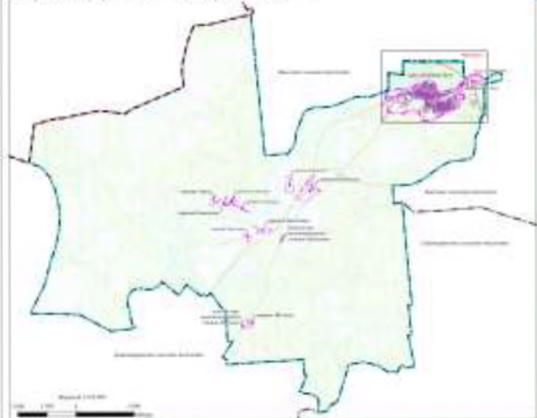
1	2	3	4	5
бульвары)		инженерно-технического обеспечения): 40 %		
	P1.1	Запрещается строительство объектов капитального строительства производственного, социально-бытового и иного назначения, создающих угрозу безопасности военного объекта и сохранности находящегося на нем имущества	55,9	Не планируются
Зона отдыха	P2	Максимальное количество этажей: 4; Максимальный процент застройки в границах земельного участка (за исключением объектов инженерно-технического обеспечения): 30 %	4,11	Объекты местного значения поселения: – пляж
Зона кладбищ	Сп1	Максимальное количество этажей: 1	12,69	Не планируются
Зона озелененных территорий специального назначения	Сп3	Минимальная площадь озеленения санитарно-защитных зон (50 – 100 м) – 60 %	112,04	Не планируются

КАРТЫ

Генеральный план Любимовского городского поселения, Любимовского муниципального района
Ленинградской области применительно к городу Любимое Поле (новый режим)

Карта границ населенных пунктов, входящих в состав поселения

Схема расположения территории, применительно к которой ведется разработка
и утверждение плана, в границах Любимовского городского поселения



**Приложение к генеральному плану
Лодейнопольского городского поселения
Лодейнопольского муниципального района
Ленинградской области
применительно к городу Лодейное Поле
(новая редакция)**

(сведения о границах населенного пункта)

ОПИСАНИЕ МЕСТОПОЛОЖЕНИЯ ГРАНИЦ**Граница населенного пункта город Лодейное Поле**

(наименование объекта, местоположение границ которого описано (далее - объект))

Раздел 1**Сведения об объекте**

№ п/п	Характеристики объекта	Описание характеристик
1	2	3
1.	Местоположение объекта	Ленинградская область, Лодейнопольский муниципальный район, город Лодейное Поле
2.	Площадь объекта +/- величина погрешности определения площади (P +/- Дельта P)	15133647 +/- 1361 м ²
3.	Иные характеристики объекта	-

Раздел 2

Сведения о местоположении границ объекта

1. Система координат МСК 47 зона 3

2. Сведения о характерных точках границ объекта

Обозначение характерных точек границ	Координаты, м		Метод определения координат характерной точки	Средняя квадратическая погрешность положения характерной точки (Mt), м	Описание обозначения точки на местности (при наличии)
	X	Y			
1	2	3	4	5	6
14	525983.62	3227781.99	Картометрический метод	0.1	-
15	525973.68	3227824.55	Картометрический метод	0.1	-
16	525974.00	3227844.57	Картометрический метод	0.1	-
17	525973.32	3227846.36	Картометрический метод	0.1	-
18	525969.49	3227856.52	Картометрический метод	0.1	-
19	525969.40	3227857.66	Картометрический метод	0.1	-
20	525967.34	3227882.51	Картометрический метод	0.1	-
21	525966.70	3227884.91	Картометрический метод	0.1	-
22	525964.13	3227894.53	Картометрический метод	0.1	-
23	525956.67	3227913.29	Картометрический метод	0.1	-
24	525949.40	3227928.14	Картометрический метод	0.1	-
25	525948.75	3227930.76	Картометрический метод	0.1	-
26	525938.53	3227971.95	Картометрический метод	0.1	-
27	525939.03	3227979.37	Картометрический метод	0.1	-
28	525942.89	3227989.57	Картометрический метод	0.1	-
29	525942.89	3227989.58	Картометрический метод	0.1	-
30	525939.62	3228002.90	Картометрический метод	0.1	-
31	525939.04	3228010.04	Картометрический метод	0.1	-
32	525938.47	3228017.19	Картометрический метод	0.1	-
33	525937.85	3228019.35	Картометрический метод	0.1	-
34	525936.37	3228024.48	Картометрический метод	0.1	-
35	525936.30	3228025.07	Картометрический метод	0.1	-

2. Сведения о характерных точках границ объекта					
Обозначение характерных точек границ	Координаты, м		Метод определения координат характерной точки	Средняя квадратическая погрешность положения характерной точки (M _t), м	Описание обозначения точки на местности (при наличии)
	X	Y			
1	2	3	4	5	6
36	525934.88	3228037.02	Картометрический метод	0.1	-
37	525934.45	3228037.69	Картометрический метод	0.1	-
38	525928.74	3228046.70	Картометрический метод	0.1	-
39	525918.79	3228075.06	Картометрический метод	0.1	-
40	525918.65	3228076.21	Картометрический метод	0.1	-
41	525914.42	3228111.92	Картометрический метод	0.1	-
42	525914.27	3228113.15	Картометрический метод	0.1	-
43	525913.43	3228120.26	Картометрический метод	0.1	-
44	525913.43	3228120.27	Картометрический метод	0.1	-
45	525912.79	3228124.38	Картометрический метод	0.1	-
46	525908.67	3228151.06	Картометрический метод	0.1	-
47	525897.53	3228164.85	Картометрический метод	0.1	-
48	525889.69	3228182.30	Картометрический метод	0.1	-
49	525870.45	3228248.87	Картометрический метод	0.1	-
50	525870.54	3228248.92	Картометрический метод	0.1	-
51	525871.19	3228249.30	Картометрический метод	0.1	-
52	525874.73	3228251.37	Картометрический метод	0.1	-
53	525877.80	3228246.92	Картометрический метод	0.1	-
54	525891.44	3228252.84	Картометрический метод	0.1	-
55	525891.32	3228253.15	Картометрический метод	0.1	-
56	525890.44	3228255.34	Картометрический метод	0.1	-
57	525881.26	3228278.36	Картометрический метод	0.1	-
58	525876.52	3228281.66	Картометрический метод	0.1	-
59	525875.90	3228284.28	Картометрический метод	0.1	-
60	525872.12	3228300.14	Картометрический метод	0.1	-

2. Сведения о характерных точках границ объекта					
Обозначение характерных точек границ	Координаты, м		Метод определения координат характерной точки	Средняя квадратическая погрешность положения характерной точки (M _t), м	Описание обозначения точки на местности (при наличии)
	X	Y			
1	2	3	4	5	6
61	525872.08	3228300.16	Картометрический метод	0.1	-
62	525863.57	3228305.79	Картометрический метод	0.1	-
63	525860.62	3228312.60	Картометрический метод	0.1	-
64	525836.90	3228307.90	Картометрический метод	0.1	-
65	525836.47	3228310.59	Картометрический метод	0.1	-
66	525832.99	3228332.25	Картометрический метод	0.1	-
67	525832.65	3228332.91	Картометрический метод	0.1	-
68	525806.13	3228384.25	Картометрический метод	0.1	-
69	525797.68	3228387.67	Картометрический метод	0.1	-
70	525733.44	3228467.25	Картометрический метод	0.1	-
71	525724.33	3228484.19	Картометрический метод	0.1	-
72	525680.50	3228516.32	Картометрический метод	0.1	-
73	525673.53	3228525.10	Картометрический метод	0.1	-
74	525657.59	3228530.36	Картометрический метод	0.1	-
75	525480.39	3228630.70	Картометрический метод	0.1	-
76	525447.26	3228640.31	Картометрический метод	0.1	-
77	525420.23	3228641.10	Картометрический метод	0.1	-
78	525359.63	3228658.34	Картометрический метод	0.1	-
79	525345.81	3228661.87	Картометрический метод	0.1	-
80	525329.71	3228670.62	Картометрический метод	0.1	-
81	525294.62	3228693.19	Картометрический метод	0.1	-
82	525294.13	3228695.73	Картометрический метод	0.1	-
83	525293.45	3228699.22	Картометрический метод	0.1	-
84	525293.28	3228699.31	Картометрический метод	0.1	-
85	525241.48	3228728.74	Картометрический метод	0.1	-

2. Сведения о характерных точках границ объекта					
Обозначение характерных точек границ	Координаты, м		Метод определения координат характерной точки	Средняя квадратическая погрешность положения характерной точки (M _t), м	Описание обозначения точки на местности (при наличии)
	X	Y			
1	2	3	4	5	6
86	525229.58	3228740.32	Картометрический метод	0.1	-
87	525213.23	3228771.67	Картометрический метод	0.1	-
88	525191.45	3228807.10	Картометрический метод	0.1	-
89	525159.53	3228835.92	Картометрический метод	0.1	-
90	525114.84	3228841.46	Картометрический метод	0.1	-
91	525098.58	3228853.24	Картометрический метод	0.1	-
92	525090.52	3228855.47	Картометрический метод	0.1	-
93	525061.50	3228863.52	Картометрический метод	0.1	-
94	525055.65	3228867.14	Картометрический метод	0.1	-
95	525028.89	3228915.36	Картометрический метод	0.1	-
96	525024.20	3228930.78	Картометрический метод	0.1	-
97	525015.33	3228942.93	Картометрический метод	0.1	-
98	525011.77	3228951.14	Картометрический метод	0.1	-
99	525011.32	3228952.19	Картометрический метод	0.1	-
100	525010.85	3228953.26	Картометрический метод	0.1	-
101	525009.59	3228956.19	Картометрический метод	0.1	-
102	525009.43	3228956.55	Картометрический метод	0.1	-
103	525002.12	3228963.58	Картометрический метод	0.1	-
104	524989.05	3228994.72	Картометрический метод	0.1	-
105	524985.48	3229003.22	Картометрический метод	0.1	-
106	524985.40	3229004.49	Картометрический метод	0.1	-
107	524976.18	3229144.09	Картометрический метод	0.1	-
108	524981.18	3229188.93	Картометрический метод	0.1	-
109	524984.96	3229203.52	Картометрический метод	0.1	-
110	524985.56	3229203.57	Картометрический метод	0.1	-

2. Сведения о характерных точках границ объекта					
Обозначение характерных точек границ	Координаты, м		Метод определения координат характерной точки	Средняя квадратическая погрешность положения характерной точки (M _t), м	Описание обозначения точки на местности (при наличии)
	X	Y			
1	2	3	4	5	6
111	525008.79	3229205.41	Картометрический метод	0.1	-
112	525008.87	3229206.07	Картометрический метод	0.1	-
113	525011.17	3229225.53	Картометрический метод	0.1	-
114	525024.82	3229342.86	Картометрический метод	0.1	-
115	525016.59	3229410.32	Картометрический метод	0.1	-
116	525016.26	3229410.29	Картометрический метод	0.1	-
117	525003.72	3229409.13	Картометрический метод	0.1	-
118	525003.16	3229411.79	Картометрический метод	0.1	-
119	525000.44	3229424.81	Картометрический метод	0.1	-
120	525002.67	3229441.46	Картометрический метод	0.1	-
121	525001.09	3229473.56	Картометрический метод	0.1	-
122	525012.57	3229567.25	Картометрический метод	0.1	-
123	525031.59	3229609.76	Картометрический метод	0.1	-
124	525039.85	3229618.88	Картометрический метод	0.1	-
125	525040.06	3229618.95	Картометрический метод	0.1	-
126	525055.28	3229624.03	Картометрический метод	0.1	-
127	525069.13	3229625.60	Картометрический метод	0.1	-
128	525069.46	3229626.25	Картометрический метод	0.1	-
129	525075.48	3229638.10	Картометрический метод	0.1	-
130	525071.64	3229654.01	Картометрический метод	0.1	-
131	525071.61	3229654.04	Картометрический метод	0.1	-
132	525064.31	3229661.46	Картометрический метод	0.1	-
133	525064.40	3229663.34	Картометрический метод	0.1	-
134	525064.75	3229670.19	Картометрический метод	0.1	-
135	525064.09	3229672.77	Картометрический метод	0.1	-

2. Сведения о характерных точках границ объекта					
Обозначение характерных точек границ	Координаты, м		Метод определения координат характерной точки	Средняя квадратическая погрешность положения характерной точки (M _t), м	Описание обозначения точки на местности (при наличии)
	X	Y			
1	2	3	4	5	6
136	525059.57	3229690.33	Картометрический метод	0.1	-
137	525059.58	3229690.36	Картометрический метод	0.1	-
138	525085.94	3229765.44	Картометрический метод	0.1	-
139	525086.63	3229765.85	Картометрический метод	0.1	-
140	525098.21	3229772.60	Картометрический метод	0.1	-
141	525105.95	3229770.61	Картометрический метод	0.1	-
142	525114.33	3229777.12	Картометрический метод	0.1	-
143	525126.06	3229782.30	Картометрический метод	0.1	-
144	525126.23	3229782.71	Картометрический метод	0.1	-
145	525136.64	3229807.95	Картометрический метод	0.1	-
146	525176.52	3229898.40	Картометрический метод	0.1	-
147	525205.88	3229963.18	Картометрический метод	0.1	-
148	525206.42	3229963.27	Картометрический метод	0.1	-
149	525248.26	3229969.84	Картометрический метод	0.1	-
150	525248.51	3229970.44	Картометрический метод	0.1	-
151	525259.36	3229996.78	Картометрический метод	0.1	-
152	525266.63	3230024.90	Картометрический метод	0.1	-
153	525265.68	3230026.44	Картометрический метод	0.1	-
154	525254.17	3230045.15	Картометрический метод	0.1	-
155	525254.46	3230046.25	Картометрический метод	0.1	-
156	525272.50	3230115.69	Картометрический метод	0.1	-
157	525271.47	3230116.92	Картометрический метод	0.1	-
158	525267.06	3230122.16	Картометрический метод	0.1	-
159	525267.21	3230123.85	Картометрический метод	0.1	-
160	525270.40	3230160.92	Картометрический метод	0.1	-

2. Сведения о характерных точках границ объекта					
Обозначение характерных точек границ	Координаты, м		Метод определения координат характерной точки	Средняя квадратическая погрешность положения характерной точки (M _t), м	Описание обозначения точки на местности (при наличии)
	X	Y			
1	2	3	4	5	6
161	525280.78	3230207.93	Картометрический метод	0.1	-
162	525315.19	3230291.12	Картометрический метод	0.1	-
163	525335.19	3230318.05	Картометрический метод	0.1	-
164	525340.37	3230353.99	Картометрический метод	0.1	-
165	525359.90	3230381.96	Картометрический метод	0.1	-
166	525364.29	3230398.71	Картометрический метод	0.1	-
167	525371.91	3230420.85	Картометрический метод	0.1	-
168	525387.92	3230449.51	Картометрический метод	0.1	-
169	525401.06	3230470.23	Картометрический метод	0.1	-
170	525407.31	3230480.08	Картометрический метод	0.1	-
171	525411.58	3230499.44	Картометрический метод	0.1	-
172	525428.23	3230532.49	Картометрический метод	0.1	-
173	525429.09	3230533.14	Картометрический метод	0.1	-
174	525452.58	3230551.13	Картометрический метод	0.1	-
175	525480.39	3230569.96	Картометрический метод	0.1	-
176	525498.20	3230579.57	Картометрический метод	0.1	-
177	525498.31	3230579.82	Картометрический метод	0.1	-
178	525506.03	3230597.37	Картометрический метод	0.1	-
179	525519.81	3230618.09	Картометрический метод	0.1	-
180	525524.21	3230634.84	Картометрический метод	0.1	-
181	525529.87	3230643.83	Картометрический метод	0.1	-
182	525546.48	3230677.74	Картометрический метод	0.1	-
183	525547.29	3230678.28	Картометрический метод	0.1	-
184	525559.13	3230686.22	Картометрический метод	0.1	-
185	525559.20	3230686.34	Картометрический метод	0.1	-

2. Сведения о характерных точках границ объекта					
Обозначение характерных точек границ	Координаты, м		Метод определения координат характерной точки	Средняя квадратическая погрешность положения характерной точки (M _t), м	Описание обозначения точки на местности (при наличии)
	X	Y			
1	2	3	4	5	6
186	525571.17	3230706.84	Картометрический метод	0.1	-
187	525571.85	3230707.17	Картометрический метод	0.1	-
188	525577.90	3230710.13	Картометрический метод	0.1	-
189	525581.01	3230708.76	Картометрический метод	0.1	-
190	525581.72	3230709.49	Картометрический метод	0.1	-
191	525644.38	3230773.66	Картометрический метод	0.1	-
192	525656.09	3230793.35	Картометрический метод	0.1	-
193	525659.96	3230807.67	Картометрический метод	0.1	-
194	525659.94	3230817.36	Картометрический метод	0.1	-
195	525659.28	3230817.52	Картометрический метод	0.1	-
196	525576.88	3230837.20	Картометрический метод	0.1	-
197	525547.36	3230832.26	Картометрический метод	0.1	-
198	525517.79	3230842.75	Картометрический метод	0.1	-
199	525504.75	3230854.75	Картометрический метод	0.1	-
200	525492.91	3230856.28	Картометрический метод	0.1	-
201	525472.76	3230872.14	Картометрический метод	0.1	-
202	525470.57	3230902.91	Картометрический метод	0.1	-
203	525440.79	3230903.57	Картометрический метод	0.1	-
204	525422.35	3230898.47	Картометрический метод	0.1	-
205	525420.21	3230885.73	Картометрический метод	0.1	-
206	525395.99	3230871.23	Картометрический метод	0.1	-
207	525371.38	3230865.12	Картометрический метод	0.1	-
208	525349.26	3230864.74	Картометрический метод	0.1	-
209	525347.40	3230874.47	Картометрический метод	0.1	-
210	525379.03	3230892.85	Картометрический метод	0.1	-

2. Сведения о характерных точках границ объекта					
Обозначение характерных точек границ	Координаты, м		Метод определения координат характерной точки	Средняя квадратическая погрешность положения характерной точки (M _t), м	Описание обозначения точки на местности (при наличии)
	X	Y			
1	2	3	4	5	6
211	525377.04	3230905.39	Картометрический метод	0.1	-
212	525340.23	3230893.78	Картометрический метод	0.1	-
213	525327.29	3230889.64	Картометрический метод	0.1	-
214	525319.46	3230894.17	Картометрический метод	0.1	-
215	525314.53	3230910.07	Картометрический метод	0.1	-
216	525309.26	3230918.94	Картометрический метод	0.1	-
217	525299.03	3230915.64	Картометрический метод	0.1	-
218	525280.28	3230902.79	Картометрический метод	0.1	-
219	525265.92	3230885.26	Картометрический метод	0.1	-
220	525257.06	3230867.99	Картометрический метод	0.1	-
221	525247.46	3230866.12	Картометрический метод	0.1	-
222	525223.62	3230872.68	Картометрический метод	0.1	-
223	525194.48	3230820.02	Картометрический метод	0.1	-
224	525120.87	3230842.92	Картометрический метод	0.1	-
225	525163.14	3230910.50	Картометрический метод	0.1	-
226	525153.85	3230918.48	Картометрический метод	0.1	-
227	525112.63	3230944.22	Картометрический метод	0.1	-
228	525104.04	3230948.63	Картометрический метод	0.1	-
229	525019.57	3230815.52	Картометрический метод	0.1	-
230	525013.76	3230806.70	Картометрический метод	0.1	-
231	524999.26	3230805.99	Картометрический метод	0.1	-
232	524809.67	3230902.39	Картометрический метод	0.1	-
233	524649.91	3230973.78	Картометрический метод	0.1	-
234	524648.85	3230982.32	Картометрический метод	0.1	-
235	524616.86	3230995.00	Картометрический метод	0.1	-

2. Сведения о характерных точках границ объекта					
Обозначение характерных точек границ	Координаты, м		Метод определения координат характерной точки	Средняя квадратическая погрешность положения характерной точки (M _t), м	Описание обозначения точки на местности (при наличии)
	X	Y			
1	2	3	4	5	6
236	524552.74	3231021.98	Картометрический метод	0.1	-
237	524517.13	3231079.57	Картометрический метод	0.1	-
238	524489.71	3231111.93	Картометрический метод	0.1	-
239	524459.49	3231102.58	Картометрический метод	0.1	-
240	524458.33	3231049.34	Картометрический метод	0.1	-
241	524125.35	3230884.06	Картометрический метод	0.1	-
242	524111.81	3230877.78	Картометрический метод	0.1	-
243	524073.81	3230860.01	Картометрический метод	0.1	-
244	524065.33	3230841.84	Картометрический метод	0.1	-
245	524041.33	3230790.41	Картометрический метод	0.1	-
246	524032.52	3230764.64	Картометрический метод	0.1	-
247	524017.01	3230749.01	Картометрический метод	0.1	-
248	523971.91	3230712.88	Картометрический метод	0.1	-
249	523937.14	3230694.66	Картометрический метод	0.1	-
250	523803.91	3230662.60	Картометрический метод	0.1	-
251	523825.31	3230557.87	Картометрический метод	0.1	-
252	523827.96	3230544.72	Картометрический метод	0.1	-
253	523838.25	3230527.78	Картометрический метод	0.1	-
254	523774.66	3230460.22	Картометрический метод	0.1	-
255	523746.40	3230434.64	Картометрический метод	0.1	-
256	523738.54	3230429.80	Картометрический метод	0.1	-
257	523734.49	3230425.11	Картометрический метод	0.1	-
258	523731.30	3230420.56	Картометрический метод	0.1	-
259	523727.88	3230416.81	Картометрический метод	0.1	-
260	523718.75	3230408.45	Картометрический метод	0.1	-

2. Сведения о характерных точках границ объекта					
Обозначение характерных точек границ	Координаты, м		Метод определения координат характерной точки	Средняя квадратическая погрешность положения характерной точки (M _t), м	Описание обозначения точки на местности (при наличии)
	X	Y			
1	2	3	4	5	6
261	523714.08	3230405.27	Картометрический метод	0.1	-
262	523706.22	3230398.44	Картометрический метод	0.1	-
263	523698.86	3230388.58	Картометрический метод	0.1	-
264	523681.94	3230375.19	Картометрический метод	0.1	-
265	523660.65	3230353.70	Картометрический метод	0.1	-
266	523635.61	3230330.53	Картометрический метод	0.1	-
267	523629.90	3230326.09	Картометрический метод	0.1	-
268	523620.28	3230315.97	Картометрический метод	0.1	-
269	523611.93	3230305.96	Картометрический метод	0.1	-
270	523602.84	3230295.76	Картометрический метод	0.1	-
271	523587.54	3230272.97	Картометрический метод	0.1	-
272	523585.62	3230268.86	Картометрический метод	0.1	-
273	523584.93	3230265.73	Картометрический метод	0.1	-
274	523585.03	3230259.84	Картометрический метод	0.1	-
275	523585.08	3230257.07	Картометрический метод	0.1	-
276	523538.51	3230210.67	Картометрический метод	0.1	-
277	523518.93	3230185.75	Картометрический метод	0.1	-
278	523509.67	3230175.83	Картометрический метод	0.1	-
279	523480.72	3230144.81	Картометрический метод	0.1	-
280	523424.25	3230084.10	Картометрический метод	0.1	-
281	523331.52	3229982.38	Картометрический метод	0.1	-
282	523259.56	3229852.43	Картометрический метод	0.1	-
283	523235.84	3229765.06	Картометрический метод	0.1	-
284	523136.51	3229457.22	Картометрический метод	0.1	-
285	523108.20	3229379.41	Картометрический метод	0.1	-

2. Сведения о характерных точках границ объекта					
Обозначение характерных точек границ	Координаты, м		Метод определения координат характерной точки	Средняя квадратическая погрешность положения характерной точки (M _t), м	Описание обозначения точки на местности (при наличии)
	X	Y			
1	2	3	4	5	6
286	522758.72	3228599.15	Картометрический метод	0.1	-
287	522754.09	3228600.19	Картометрический метод	0.1	-
288	522660.88	3228445.34	Картометрический метод	0.1	-
289	522616.57	3228332.82	Картометрический метод	0.1	-
290	522581.33	3228269.07	Картометрический метод	0.1	-
291	522508.02	3228159.82	Картометрический метод	0.1	-
292	522533.16	3228080.50	Картометрический метод	0.1	-
293	522555.48	3227980.63	Картометрический метод	0.1	-
294	522554.34	3227926.95	Картометрический метод	0.1	-
295	522525.21	3227856.29	Картометрический метод	0.1	-
296	522504.65	3227692.06	Картометрический метод	0.1	-
297	522491.55	3227646.67	Картометрический метод	0.1	-
298	522514.31	3227576.40	Картометрический метод	0.1	-
299	522513.47	3227478.40	Картометрический метод	0.1	-
300	522551.76	3227396.95	Картометрический метод	0.1	-
301	522583.14	3227442.95	Картометрический метод	0.1	-
302	522707.74	3227560.08	Картометрический метод	0.1	-
303	522840.29	3227612.85	Картометрический метод	0.1	-
304	522835.49	3227552.01	Картометрический метод	0.1	-
305	522784.59	3227407.43	Картометрический метод	0.1	-
306	522786.10	3227377.32	Картометрический метод	0.1	-
307	522950.05	3227243.62	Картометрический метод	0.1	-
308	523295.96	3227156.76	Картометрический метод	0.1	-
309	523292.16	3227123.20	Картометрический метод	0.1	-
310	523278.87	3227090.42	Картометрический метод	0.1	-

2. Сведения о характерных точках границ объекта					
Обозначение характерных точек границ	Координаты, м		Метод определения координат характерной точки	Средняя квадратическая погрешность положения характерной точки (M _t), м	Описание обозначения точки на местности (при наличии)
	X	Y			
1	2	3	4	5	6
311	523270.92	3227045.20	Картометрический метод	0.1	-
312	523288.07	3227037.23	Картометрический метод	0.1	-
313	523276.46	3226963.08	Картометрический метод	0.1	-
314	523328.18	3226920.84	Картометрический метод	0.1	-
315	523345.34	3226669.68	Картометрический метод	0.1	-
316	523384.00	3226621.24	Картометрический метод	0.1	-
317	523477.60	3226523.34	Картометрический метод	0.1	-
318	523385.55	3226148.19	Картометрический метод	0.1	-
319	523328.88	3225985.47	Картометрический метод	0.1	-
320	523255.51	3225927.68	Картометрический метод	0.1	-
321	523186.01	3225845.25	Картометрический метод	0.1	-
322	523150.34	3225788.37	Картометрический метод	0.1	-
323	523166.96	3225656.88	Картометрический метод	0.1	-
324	523173.62	3225607.54	Картометрический метод	0.1	-
325	523241.50	3225104.99	Картометрический метод	0.1	-
326	523300.43	3224539.88	Картометрический метод	0.1	-
327	523316.58	3224470.00	Картометрический метод	0.1	-
328	523329.76	3224448.98	Картометрический метод	0.1	-
329	523339.00	3224433.68	Картометрический метод	0.1	-
330	524167.18	3224418.07	Картометрический метод	0.1	-
331	524196.36	3224402.27	Картометрический метод	0.1	-
332	524246.93	3224377.73	Картометрический метод	0.1	-
333	524278.93	3224371.72	Картометрический метод	0.1	-
334	524287.65	3224368.31	Картометрический метод	0.1	-
335	524289.32	3224367.66	Картометрический метод	0.1	-

2. Сведения о характерных точках границ объекта					
Обозначение характерных точек границ	Координаты, м		Метод определения координат характерной точки	Средняя квадратическая погрешность положения характерной точки (M _t), м	Описание обозначения точки на местности (при наличии)
	X	Y			
1	2	3	4	5	6
336	524313.13	3224358.37	Картометрический метод	0.1	-
337	524315.15	3224357.58	Картометрический метод	0.1	-
338	524315.28	3224357.53	Картометрический метод	0.1	-
339	524313.93	3224355.67	Картометрический метод	0.1	-
340	524313.10	3224354.52	Картометрический метод	0.1	-
341	524312.54	3224353.75	Картометрический метод	0.1	-
342	524357.38	3224337.90	Картометрический метод	0.1	-
343	524357.68	3224338.75	Картометрический метод	0.1	-
344	524358.37	3224340.71	Картометрический метод	0.1	-
345	524358.48	3224340.67	Картометрический метод	0.1	-
346	524444.79	3224306.98	Картометрический метод	0.1	-
347	524529.41	3224281.43	Картометрический метод	0.1	-
348	524557.29	3224273.00	Картометрический метод	0.1	-
349	524557.41	3224273.88	Картометрический метод	0.1	-
350	524573.49	3224395.38	Картометрический метод	0.1	-
351	524573.80	3224395.34	Картометрический метод	0.1	-
352	524697.61	3224379.29	Картометрический метод	0.1	-
353	524899.79	3224353.07	Картометрический метод	0.1	-
354	524900.09	3224353.85	Картометрический метод	0.1	-
355	524937.54	3224450.63	Картометрический метод	0.1	-
356	524974.80	3224534.86	Картометрический метод	0.1	-
357	525017.72	3224644.59	Картометрический метод	0.1	-
358	525034.34	3224678.34	Картометрический метод	0.1	-
359	525038.09	3224687.14	Картометрический метод	0.1	-
360	525052.48	3224735.23	Картометрический метод	0.1	-

2. Сведения о характерных точках границ объекта					
Обозначение характерных точек границ	Координаты, м		Метод определения координат характерной точки	Средняя квадратическая погрешность положения характерной точки (M _t), м	Описание обозначения точки на местности (при наличии)
	X	Y			
1	2	3	4	5	6
361	525086.92	3224829.22	Картометрический метод	0.1	-
362	525093.74	3224852.90	Картометрический метод	0.1	-
363	525096.50	3224862.47	Картометрический метод	0.1	-
364	525118.34	3224900.66	Картометрический метод	0.1	-
365	525125.03	3224922.56	Картометрический метод	0.1	-
366	525125.42	3224923.16	Картометрический метод	0.1	-
367	525133.45	3224935.49	Картометрический метод	0.1	-
368	525133.53	3224935.67	Картометрический метод	0.1	-
369	525133.53	3224935.67	Картометрический метод	0.1	-
370	525133.54	3224935.68	Картометрический метод	0.1	-
371	525178.27	3225037.15	Картометрический метод	0.1	-
372	525196.30	3225091.52	Картометрический метод	0.1	-
373	525236.73	3225181.53	Картометрический метод	0.1	-
374	525251.45	3225233.16	Картометрический метод	0.1	-
375	525271.27	3225338.49	Картометрический метод	0.1	-
376	525275.57	3225378.15	Картометрический метод	0.1	-
377	525279.88	3225417.81	Картометрический метод	0.1	-
378	525281.68	3225424.81	Картометрический метод	0.1	-
379	525280.86	3225425.72	Картометрический метод	0.1	-
380	525273.91	3225433.46	Картометрический метод	0.1	-
381	525274.86	3225433.69	Картометрический метод	0.1	-
382	525276.26	3225434.03	Картометрический метод	0.1	-
383	525280.74	3225435.11	Картометрический метод	0.1	-
384	525280.80	3225435.74	Картометрический метод	0.1	-
385	525282.69	3225456.76	Картометрический метод	0.1	-

2. Сведения о характерных точках границ объекта					
Обозначение характерных точек границ	Координаты, м		Метод определения координат характерной точки	Средняя квадратическая погрешность положения характерной точки (M _t), м	Описание обозначения точки на местности (при наличии)
	X	Y			
1	2	3	4	5	6
386	525290.22	3225479.13	Картометрический метод	0.1	-
387	525292.66	3225517.19	Картометрический метод	0.1	-
388	525292.42	3225519.66	Картометрический метод	0.1	-
389	525292.48	3225520.57	Картометрический метод	0.1	-
390	525291.92	3225526.37	Картометрический метод	0.1	-
391	525292.28	3225526.82	Картометрический метод	0.1	-
392	525295.03	3225530.24	Картометрический метод	0.1	-
393	525295.04	3225530.38	Картометрический метод	0.1	-
394	525297.08	3225549.74	Картометрический метод	0.1	-
395	525301.77	3225568.52	Картометрический метод	0.1	-
396	525301.31	3225570.76	Картометрический метод	0.1	-
397	525298.91	3225582.60	Картометрический метод	0.1	-
398	525299.30	3225583.26	Картометрический метод	0.1	-
399	525303.29	3225590.15	Картометрический метод	0.1	-
400	525302.61	3225592.64	Картометрический метод	0.1	-
401	525299.60	3225603.76	Картометрический метод	0.1	-
402	525299.55	3225606.67	Картометрический метод	0.1	-
403	525299.20	3225629.16	Картометрический метод	0.1	-
404	525299.20	3225629.17	Картометрический метод	0.1	-
405	525299.09	3225629.34	Картометрический метод	0.1	-
406	525293.14	3225638.35	Картометрический метод	0.1	-
407	525281.35	3225667.49	Картометрический метод	0.1	-
408	525272.46	3225751.09	Картометрический метод	0.1	-
409	525272.56	3225752.12	Картометрический метод	0.1	-
410	525273.31	3225760.19	Картометрический метод	0.1	-

2. Сведения о характерных точках границ объекта					
Обозначение характерных точек границ	Координаты, м		Метод определения координат характерной точки	Средняя квадратическая погрешность положения характерной точки (M _t), м	Описание обозначения точки на местности (при наличии)
	X	Y			
1	2	3	4	5	6
411	525272.89	3225760.75	Картометрический метод	0.1	-
412	525270.09	3225764.54	Картометрический метод	0.1	-
413	525266.59	3225765.39	Картометрический метод	0.1	-
414	525260.35	3225766.90	Картометрический метод	0.1	-
415	525260.35	3225766.91	Картометрический метод	0.1	-
416	525260.49	3225770.21	Картометрический метод	0.1	-
417	525263.34	3225839.02	Картометрический метод	0.1	-
418	525263.34	3225839.09	Картометрический метод	0.1	-
419	525263.84	3225839.31	Картометрический метод	0.1	-
420	525273.85	3225843.70	Картометрический метод	0.1	-
421	525273.94	3225844.23	Картометрический метод	0.1	-
422	525275.88	3225855.55	Картометрический метод	0.1	-
423	525276.33	3225855.93	Картометрический метод	0.1	-
424	525290.50	3225868.04	Картометрический метод	0.1	-
425	525305.41	3225874.89	Картометрический метод	0.1	-
426	525326.70	3225880.05	Картометрический метод	0.1	-
427	525332.51	3225885.26	Картометрический метод	0.1	-
428	525332.55	3225885.56	Картометрический метод	0.1	-
429	525334.64	3225901.60	Картометрический метод	0.1	-
430	525334.17	3225902.54	Картометрический метод	0.1	-
431	525331.56	3225907.71	Картометрический метод	0.1	-
432	525323.11	3225913.21	Картометрический метод	0.1	-
433	525307.28	3225919.05	Картометрический метод	0.1	-
434	525298.65	3225941.11	Картометрический метод	0.1	-
435	525298.96	3225943.33	Картометрический метод	0.1	-

2. Сведения о характерных точках границ объекта					
Обозначение характерных точек границ	Координаты, м		Метод определения координат характерной точки	Средняя квадратическая погрешность положения характерной точки (M _t), м	Описание обозначения точки на местности (при наличии)
	X	Y			
1	2	3	4	5	6
436	525309.07	3226016.68	Картометрический метод	0.1	-
437	525326.18	3226075.84	Картометрический метод	0.1	-
438	525326.45	3226088.04	Картометрический метод	0.1	-
439	525326.25	3226088.59	Картометрический метод	0.1	-
440	525320.37	3226105.13	Картометрический метод	0.1	-
441	525320.93	3226106.57	Картометрический метод	0.1	-
442	525326.56	3226121.10	Картометрический метод	0.1	-
443	525326.40	3226124.39	Картометрический метод	0.1	-
444	525326.04	3226131.52	Картометрический метод	0.1	-
445	525326.07	3226131.63	Картометрический метод	0.1	-
446	525337.75	3226176.49	Картометрический метод	0.1	-
447	525343.90	3226210.74	Картометрический метод	0.1	-
448	525349.16	3226227.53	Картометрический метод	0.1	-
449	525354.34	3226263.91	Картометрический метод	0.1	-
450	525373.13	3226315.33	Картометрический метод	0.1	-
451	525375.52	3226337.63	Картометрический метод	0.1	-
452	525383.56	3226377.63	Картометрический метод	0.1	-
453	525387.54	3226385.23	Картометрический метод	0.1	-
454	525388.74	3226422.70	Картометрический метод	0.1	-
455	525388.56	3226424.08	Картометрический метод	0.1	-
456	525381.65	3226478.02	Картометрический метод	0.1	-
457	525381.89	3226478.67	Картометрический метод	0.1	-
458	525385.50	3226488.23	Картометрический метод	0.1	-
459	525384.60	3226519.69	Картометрический метод	0.1	-
460	525393.13	3226549.73	Картометрический метод	0.1	-

2. Сведения о характерных точках границ объекта					
Обозначение характерных точек границ	Координаты, м		Метод определения координат характерной точки	Средняя квадратическая погрешность положения характерной точки (M _t), м	Описание обозначения точки на местности (при наличии)
	X	Y			
1	2	3	4	5	6
461	525395.50	3226575.02	Картометрический метод	0.1	-
462	525395.61	3226576.29	Картометрический метод	0.1	-
463	525396.83	3226589.28	Картометрический метод	0.1	-
464	525401.33	3226599.74	Картометрический метод	0.1	-
465	525401.65	3226610.85	Картометрический метод	0.1	-
466	525406.03	3226618.91	Картометрический метод	0.1	-
467	525406.32	3226619.10	Картометрический метод	0.1	-
468	525411.94	3226622.91	Картометрический метод	0.1	-
469	525418.65	3226619.34	Картометрический метод	0.1	-
470	525432.09	3226633.73	Картометрический метод	0.1	-
471	525432.11	3226633.84	Картометрический метод	0.1	-
472	525434.32	3226645.80	Картометрический метод	0.1	-
473	525445.34	3226678.55	Картометрический метод	0.1	-
474	525460.47	3226712.77	Картометрический метод	0.1	-
475	525480.06	3226748.14	Картометрический метод	0.1	-
476	525480.63	3226748.84	Картометрический метод	0.1	-
477	525500.99	3226774.00	Картометрический метод	0.1	-
478	525501.02	3226774.02	Картометрический метод	0.1	-
479	525508.96	3226780.07	Картометрический метод	0.1	-
480	525509.26	3226780.56	Картометрический метод	0.1	-
481	525521.85	3226801.18	Картометрический метод	0.1	-
482	525522.23	3226801.55	Картометрический метод	0.1	-
483	525531.00	3226809.91	Картометрический метод	0.1	-
484	525531.23	3226810.28	Картометрический метод	0.1	-
485	525548.16	3226837.21	Картометрический метод	0.1	-

2. Сведения о характерных точках границ объекта					
Обозначение характерных точек границ	Координаты, м		Метод определения координат характерной точки	Средняя квадратическая погрешность положения характерной точки (M _t), м	Описание обозначения точки на местности (при наличии)
	X	Y			
1	2	3	4	5	6
486	525548.51	3226837.53	Картометрический метод	0.1	-
487	525590.01	3226876.22	Картометрический метод	0.1	-
488	525606.11	3226885.31	Картометрический метод	0.1	-
489	525617.71	3226888.30	Картометрический метод	0.1	-
490	525621.68	3226891.77	Картометрический метод	0.1	-
491	525621.86	3226892.10	Картометрический метод	0.1	-
492	525652.79	3226949.69	Картометрический метод	0.1	-
493	525675.78	3226983.10	Картометрический метод	0.1	-
494	525696.41	3227012.44	Картометрический метод	0.1	-
495	525696.72	3227012.74	Картометрический метод	0.1	-
496	525739.78	3227053.79	Картометрический метод	0.1	-
497	525739.96	3227054.08	Картометрический метод	0.1	-
498	525759.29	3227085.64	Картометрический метод	0.1	-
499	525763.42	3227099.12	Картометрический метод	0.1	-
500	525768.56	3227122.87	Картометрический метод	0.1	-
501	525775.40	3227136.49	Картометрический метод	0.1	-
502	525793.40	3227160.03	Картометрический метод	0.1	-
503	525796.83	3227172.06	Картометрический метод	0.1	-
504	525794.23	3227185.49	Картометрический метод	0.1	-
505	525826.70	3227236.00	Картометрический метод	0.1	-
506	525848.02	3227269.04	Картометрический метод	0.1	-
507	525885.64	3227353.96	Картометрический метод	0.1	-
508	525915.78	3227425.78	Картометрический метод	0.1	-
509	525914.28	3227426.43	Картометрический метод	0.1	-
510	525912.04	3227427.41	Картометрический метод	0.1	-

2. Сведения о характерных точках границ объекта					
Обозначение характерных точек границ	Координаты, м		Метод определения координат характерной точки	Средняя квадратическая погрешность положения характерной точки (M _t), м	Описание обозначения точки на местности (при наличии)
	X	Y			
1	2	3	4	5	6
511	525912.90	3227429.39	Картометрический метод	0.1	-
512	525922.30	3227451.02	Картометрический метод	0.1	-
513	525938.40	3227513.99	Картометрический метод	0.1	-
514	525954.42	3227595.29	Картометрический метод	0.1	-
515	525975.81	3227699.91	Картометрический метод	0.1	-
516	525985.18	3227715.08	Картометрический метод	0.1	-
14	525989.06	3227733.55	Картометрический метод	0.1	-
517	525983.62	3227781.99	Картометрический метод	0.1	-
518	526359.72	3232228.96	Картометрический метод	0.1	-
519	526344.34	3232252.52	Картометрический метод	0.1	-
520	526344.34	3232252.53	Картометрический метод	0.1	-
521	526343.57	3232254.53	Картометрический метод	0.1	-
522	526353.93	3232286.38	Картометрический метод	0.1	-
523	526354.52	3232288.20	Картометрический метод	0.1	-
524	526357.24	3232307.65	Картометрический метод	0.1	-
525	526356.95	3232316.17	Картометрический метод	0.1	-
526	526356.95	3232316.18	Картометрический метод	0.1	-
527	526356.95	3232316.18	Картометрический метод	0.1	-
528	526351.91	3232350.83	Картометрический метод	0.1	-
529	526351.79	3232351.48	Картометрический метод	0.1	-
530	526346.51	3232379.03	Картометрический метод	0.1	-
531	526341.20	3232400.72	Картометрический метод	0.1	-
532	526325.06	3232446.84	Картометрический метод	0.1	-
533	526325.06	3232446.84	Картометрический метод	0.1	-
534	526318.07	3232464.04	Картометрический метод	0.1	-

2. Сведения о характерных точках границ объекта					
Обозначение характерных точек границ	Координаты, м		Метод определения координат характерной точки	Средняя квадратическая погрешность положения характерной точки (M _t), м	Описание обозначения точки на местности (при наличии)
	X	Y			
1	2	3	4	5	6
535	526317.18	3232466.24	Картометрический метод	0.1	-
536	526313.80	3232472.37	Картометрический метод	0.1	-
537	526303.44	3232488.89	Картометрический метод	0.1	-
538	526298.59	3232496.63	Картометрический метод	0.1	-
539	526280.28	3232519.33	Картометрический метод	0.1	-
540	526264.25	3232533.15	Картометрический метод	0.1	-
541	526264.08	3232533.30	Картометрический метод	0.1	-
542	526264.03	3232533.33	Картометрический метод	0.1	-
543	526247.49	3232543.34	Картометрический метод	0.1	-
544	526247.20	3232543.52	Картометрический метод	0.1	-
545	526232.27	3232551.53	Картометрический метод	0.1	-
546	526224.41	3232556.65	Картометрический метод	0.1	-
547	526224.32	3232556.73	Картометрический метод	0.1	-
548	526205.50	3232572.88	Картометрический метод	0.1	-
549	526206.40	3232576.80	Картометрический метод	0.1	-
550	526209.66	3232583.35	Картометрический метод	0.1	-
551	526198.18	3232598.72	Картометрический метод	0.1	-
552	526186.69	3232614.10	Картометрический метод	0.1	-
553	526181.04	3232615.84	Картометрический метод	0.1	-
554	526177.12	3232618.84	Картометрический метод	0.1	-
555	526177.12	3232618.84	Картометрический метод	0.1	-
556	526150.59	3232645.99	Картометрический метод	0.1	-
557	526150.50	3232646.08	Картометрический метод	0.1	-
558	526123.34	3232670.49	Картометрический метод	0.1	-
559	526122.80	3232670.98	Картометрический метод	0.1	-

2. Сведения о характерных точках границ объекта					
Обозначение характерных точек границ	Координаты, м		Метод определения координат характерной точки	Средняя квадратическая погрешность положения характерной точки (M _t), м	Описание обозначения точки на местности (при наличии)
	X	Y			
1	2	3	4	5	6
560	526122.30	3232671.49	Картометрический метод	0.1	-
561	526102.03	3232692.00	Картометрический метод	0.1	-
562	526073.00	3232741.77	Картометрический метод	0.1	-
563	526071.15	3232744.94	Картометрический метод	0.1	-
564	526061.11	3232789.22	Картометрический метод	0.1	-
565	526061.05	3232789.49	Картометрический метод	0.1	-
566	526060.98	3232789.80	Картометрический метод	0.1	-
567	526036.82	3232762.81	Картометрический метод	0.1	-
568	526036.49	3232762.22	Картометрический метод	0.1	-
569	526031.45	3232753.25	Картометрический метод	0.1	-
570	526001.82	3232700.47	Картометрический метод	0.1	-
571	525995.62	3232662.11	Картометрический метод	0.1	-
572	525977.21	3232609.95	Картометрический метод	0.1	-
573	525967.31	3232574.60	Картометрический метод	0.1	-
574	525960.26	3232549.40	Картометрический метод	0.1	-
575	525960.19	3232549.14	Картометрический метод	0.1	-
576	525960.19	3232549.14	Картометрический метод	0.1	-
577	525925.57	3232532.88	Картометрический метод	0.1	-
578	525924.89	3232532.56	Картометрический метод	0.1	-
579	525919.79	3232524.57	Картометрический метод	0.1	-
580	525916.00	3232489.89	Картометрический метод	0.1	-
581	525917.74	3232401.33	Картометрический метод	0.1	-
582	525915.88	3232391.97	Картометрический метод	0.1	-
583	525909.72	3232360.95	Картометрический метод	0.1	-
584	525913.47	3232350.18	Картометрический метод	0.1	-

2. Сведения о характерных точках границ объекта					
Обозначение характерных точек границ	Координаты, м		Метод определения координат характерной точки	Средняя квадратическая погрешность положения характерной точки (M _t), м	Описание обозначения точки на местности (при наличии)
	X	Y			
1	2	3	4	5	6
585	525913.06	3232318.88	Картометрический метод	0.1	-
586	525897.21	3232274.23	Картометрический метод	0.1	-
587	525897.21	3232274.22	Картометрический метод	0.1	-
588	525896.84	3232271.83	Картометрический метод	0.1	-
589	525891.97	3232240.51	Картометрический метод	0.1	-
590	525878.81	3232204.82	Картометрический метод	0.1	-
591	525856.73	3232144.92	Картометрический метод	0.1	-
592	525845.33	3232048.28	Картометрический метод	0.1	-
593	525854.50	3231979.10	Картометрический метод	0.1	-
594	525850.22	3231961.32	Картометрический метод	0.1	-
595	525849.66	3231960.74	Картометрический метод	0.1	-
596	525839.16	3231949.97	Картометрический метод	0.1	-
597	525838.29	3231945.48	Картометрический метод	0.1	-
598	525838.28	3231945.41	Картометрический метод	0.1	-
599	525836.59	3231936.71	Картометрический метод	0.1	-
600	525831.40	3231923.97	Картометрический метод	0.1	-
601	525831.67	3231906.73	Картометрический метод	0.1	-
602	525839.11	3231894.77	Картометрический метод	0.1	-
603	525839.61	3231890.22	Картометрический метод	0.1	-
604	525840.43	3231882.75	Картометрический метод	0.1	-
605	525837.52	3231875.05	Картометрический метод	0.1	-
606	525837.25	3231874.32	Картометрический метод	0.1	-
607	525837.17	3231874.12	Картометрический метод	0.1	-
608	525837.15	3231874.06	Картометрический метод	0.1	-
609	525829.73	3231854.39	Картометрический метод	0.1	-

2. Сведения о характерных точках границ объекта					
Обозначение характерных точек границ	Координаты, м		Метод определения координат характерной точки	Средняя квадратическая погрешность положения характерной точки (M _t), м	Описание обозначения точки на местности (при наличии)
	X	Y			
1	2	3	4	5	6
610	525831.08	3231835.06	Картометрический метод	0.1	-
611	525831.09	3231834.87	Картометрический метод	0.1	-
612	525831.10	3231834.78	Картометрический метод	0.1	-
613	525831.76	3231825.30	Картометрический метод	0.1	-
614	525828.73	3231800.98	Картометрический метод	0.1	-
615	525822.68	3231752.35	Картометрический метод	0.1	-
616	525821.66	3231751.03	Картометрический метод	0.1	-
617	525817.64	3231745.81	Картометрический метод	0.1	-
618	525848.85	3231733.62	Картометрический метод	0.1	-
619	526014.97	3231685.46	Картометрический метод	0.1	-
620	526031.46	3231680.68	Картометрический метод	0.1	-
621	526069.78	3231653.58	Картометрический метод	0.1	-
622	526099.02	3231612.37	Картометрический метод	0.1	-
623	526122.13	3231569.47	Картометрический метод	0.1	-
624	526131.33	3231526.84	Картометрический метод	0.1	-
625	526136.02	3231478.86	Картометрический метод	0.1	-
626	526129.30	3231425.68	Картометрический метод	0.1	-
627	526107.53	3231378.01	Картометрический метод	0.1	-
628	526081.36	3231339.14	Картометрический метод	0.1	-
629	526080.65	3231338.08	Картометрический метод	0.1	-
630	526080.65	3231338.08	Картометрический метод	0.1	-
631	526080.22	3231337.44	Картометрический метод	0.1	-
632	526084.32	3231331.82	Картометрический метод	0.1	-
633	526086.90	3231332.51	Картометрический метод	0.1	-
634	526090.74	3231333.53	Картометрический метод	0.1	-

2. Сведения о характерных точках границ объекта					
Обозначение характерных точек границ	Координаты, м		Метод определения координат характерной точки	Средняя квадратическая погрешность положения характерной точки (M _t), м	Описание обозначения точки на местности (при наличии)
	X	Y			
1	2	3	4	5	6
635	526103.60	3231340.33	Картометрический метод	0.1	-
636	526108.99	3231340.73	Картометрический метод	0.1	-
637	526112.71	3231341.01	Картометрический метод	0.1	-
638	526118.33	3231341.43	Картометрический метод	0.1	-
639	526132.51	3231358.96	Картометрический метод	0.1	-
640	526132.51	3231358.96	Картометрический метод	0.1	-
641	526144.46	3231379.92	Картометрический метод	0.1	-
642	526158.81	3231405.47	Картометрический метод	0.1	-
643	526159.84	3231407.28	Картометрический метод	0.1	-
644	526162.80	3231412.03	Картометрический метод	0.1	-
645	526177.13	3231435.02	Картометрический метод	0.1	-
646	526180.23	3231439.99	Картометрический метод	0.1	-
647	526191.46	3231470.74	Картометрический метод	0.1	-
648	526194.23	3231472.45	Картометрический метод	0.1	-
649	526207.43	3231480.60	Картометрический метод	0.1	-
650	526226.51	3231492.38	Картометрический метод	0.1	-
651	526236.81	3231500.71	Картометрический метод	0.1	-
652	526245.72	3231507.91	Картометрический метод	0.1	-
653	526249.63	3231511.08	Картометрический метод	0.1	-
654	526249.64	3231511.09	Картометрический метод	0.1	-
655	526259.01	3231523.21	Картометрический метод	0.1	-
656	526278.10	3231547.89	Картометрический метод	0.1	-
657	526285.48	3231554.66	Картометрический метод	0.1	-
658	526299.64	3231567.66	Картометрический метод	0.1	-
659	526320.74	3231588.52	Картометрический метод	0.1	-

2. Сведения о характерных точках границ объекта					
Обозначение характерных точек границ	Координаты, м		Метод определения координат характерной точки	Средняя квадратическая погрешность положения характерной точки (M _t), м	Описание обозначения точки на местности (при наличии)
	X	Y			
1	2	3	4	5	6
660	526329.84	3231597.52	Картометрический метод	0.1	-
661	526346.99	3231629.91	Картометрический метод	0.1	-
662	526347.53	3231631.69	Картометрический метод	0.1	-
663	526354.59	3231654.75	Картометрический метод	0.1	-
664	526367.81	3231697.99	Картометрический метод	0.1	-
665	526371.60	3231734.36	Картометрический метод	0.1	-
666	526371.09	3231789.52	Картометрический метод	0.1	-
667	526367.41	3231825.31	Картометрический метод	0.1	-
668	526367.41	3231825.32	Картометрический метод	0.1	-
669	526373.30	3231873.06	Картометрический метод	0.1	-
670	526373.83	3231877.38	Картометрический метод	0.1	-
671	526373.97	3231893.20	Картометрический метод	0.1	-
672	526374.18	3231916.69	Картометрический метод	0.1	-
673	526380.61	3231971.06	Картометрический метод	0.1	-
674	526375.14	3232008.36	Картометрический метод	0.1	-
675	526375.14	3232008.39	Картометрический метод	0.1	-
676	526359.41	3232041.53	Картометрический метод	0.1	-
677	526359.16	3232042.06	Картометрический метод	0.1	-
678	526351.30	3232062.71	Картометрический метод	0.1	-
679	526380.31	3232124.60	Картометрический метод	0.1	-
680	526381.36	3232131.56	Картометрический метод	0.1	-
681	526378.10	3232187.87	Картометрический метод	0.1	-
682	526378.10	3232187.88	Картометрический метод	0.1	-
683	526378.10	3232187.88	Картометрический метод	0.1	-
684	526378.08	3232187.93	Картометрический метод	0.1	-

2. Сведения о характерных точках границ объекта					
Обозначение характерных точек границ	Координаты, м		Метод определения координат характерной точки	Средняя квадратическая погрешность положения характерной точки (Mt), м	Описание обозначения точки на местности (при наличии)
	X	Y			
1	2	3	4	5	6
685	526366.26	3232218.27	Картометрический метод	0.1	-
686	526366.26	3232218.28	Картометрический метод	0.1	-
517	526359.72	3232228.96	Картометрический метод	0.1	-
1	525667.60	3231071.86	Картометрический метод	0.1	-
2	525624.84	3231023.11	Картометрический метод	0.1	-
3	525633.34	3230991.39	Картометрический метод	0.1	-
4	525641.56	3230960.68	Картометрический метод	0.1	-
5	525672.70	3230905.25	Картометрический метод	0.1	-
6	525702.46	3230883.13	Картометрический метод	0.1	-
7	525757.76	3230934.97	Картометрический метод	0.1	-
8	525874.10	3231054.10	Картометрический метод	0.1	-
9	525892.69	3231083.42	Картометрический метод	0.1	-
10	525851.11	3231117.42	Картометрический метод	0.1	-
11	525831.50	3231113.47	Картометрический метод	0.1	-
12	525818.76	3231109.25	Картометрический метод	0.1	-
13	525769.72	3231092.98	Картометрический метод	0.1	-
1	525667.60	3231071.86	Картометрический метод	0.1	-
3. Сведения о характерных точках части (частей) границы объекта					
Обозначение характерных точек части границы	Координаты, м		Метод определения координат характерной точки	Средняя квадратическая погрешность положения характерной точки (Mt), м	Описание обозначения точки на местности (при наличии)
	X	Y			
1	2	3	4	5	6
-	-	-	-	-	-

**Текстовое описание местоположения границ населенных пунктов,
территориальных зон**

Прохождение границы		Описание прохождения границы
от точки	до точки	
1	2	3
14	14	-
517	517	-
517	1	-