

№ 206002-2022-7043  
от 07.09.22

# ПРАВИТЕЛЬСТВО ЛЕНИНГРАДСКОЙ ОБЛАСТИ

## ПОСТАНОВЛЕНИЕ

от 7 сентября 2022 года № 657

### О внесении изменений в схему территориального планирования муниципального образования Тихвинский муниципальный район Ленинградской области

На основании пункта 1 части 1 статьи 1 областного закона от 7 июля 2014 года № 45-оз "О перераспределении полномочий в области градостроительной деятельности между органами государственной власти Ленинградской области и органами местного самоуправления Ленинградской области" Правительство Ленинградской области постановляет:

1. Внести в схему территориального планирования муниципального образования Тихвинский муниципальный район Ленинградской области, утвержденную решением совета депутатов муниципального образования Тихвинский муниципальный район Ленинградской области от 26 сентября 2012 года № 01-339, изменения согласно приложению к настоящему постановлению.

2. Комитету градостроительной политики Ленинградской области разместить (опубликовать) настоящее постановление в сетевом издании "Электронное опубликование документов" ([www.npa47.ru](http://www.npa47.ru)), а также в установленные частью 9 статьи 9 Градостроительного кодекса Российской Федерации сроки обеспечить размещение изменений в схему территориального планирования муниципального образования Тихвинский муниципальный район Ленинградской области и материалов по обоснованию в федеральной государственной информационной системе территориального планирования.

Исполняющий обязанности  
Губернатора Ленинградской области  
Первый вице-губернатор Ленинградской области –  
руководитель Администрации Губернатора  
и Правительства Ленинградской области



И.Петров

**УТВЕРЖДЕНЫ**  
постановлением Правительства  
Ленинградской области  
от 7 сентября 2022 года № 657  
(приложение)

**ИЗМЕНЕНИЯ**  
в схему территориального планирования муниципального образования  
Тихвинский муниципальный район Ленинградской области

**ПОЛОЖЕНИЕ**  
**о территориальном планировании**  
**(изменения)**

Дополнить положение о территориальном планировании схемы территориального планирования муниципального образования Тихвинский муниципальный район Ленинградской области пунктом 6.14 следующего содержания:

«6.14. Объекты газоснабжения местного значения муниципального района:

6.14.1. Газопровод межпоселковый от газораспределительной станции «Тихвин» до поселка Берёзовик, деревни Кайвакса, деревни Бор с отводом на поселок Царицыно Озеро Тихвинского района.

Вид: газопровод высокого давления по транспортировке природного газа.

Назначение: газификация населенных пунктов Бор, Кайвакса Борского сельского поселения, Берёзовик, Царицыно Озеро Тихвинского городского поселения.

Основные характеристики: давление природного газа свыше 0,6 мегапаскаля до 1,2 мегапаскаля включительно; протяженность (ориентировочно) 23,5 км.

Местоположение: Борское сельское поселение, Тихвинское городское поселение Тихвинского муниципального района Ленинградской области.

Характеристики зон с особыми условиями использования территорий: охранная зона 2 м с каждой стороны газопровода, ограничения (обременения) использования земельных участков в пределах охранной зоны – в соответствии с Правилами охраны газораспределительных сетей, утвержденными постановлением Правительства Российской Федерации от 20.11.2000 № 878.

6.14.2. Газопровод межпоселковый от распределительного диаметр условный 1000 газораспределительной станции «Тихвин» до поселка Красава Тихвинского района.

Вид: газопровод высокого давления по транспортировке природного газа.

Назначение: газификация населенного пункта Красава Тихвинского городского поселения.

Основные характеристики: давление природного газа свыше 0,6 мегапаскаля до 1,2 мегапаскаля включительно; протяженность (ориентировочно): 9,0 км.

Местоположение: Тихвинское городское поселение Тихвинского муниципального района Ленинградской области.

Характеристики зон с особыми условиями использования территорий: охранная зона 2 м с каждой стороны газопровода, ограничения (обременения) использования земельных участков в пределах охранной зоны – в соответствии с Правилами охраны газораспределительных сетей, утвержденными постановлением Правительства Российской Федерации от 20.11.2000 № 878.

6.14.3. Межпоселковый газопровод до поселка Сарка Тихвинского района

Вид: газопровод высокого давления по транспортировке природного газа.

Назначение: газификация населенного пункта Сарка Тихвинского городского поселения.

Основные характеристики: давление природного газа свыше 0,6 мегапаскаля до 1,2 мегапаскаля включительно; протяженность (ориентировочно): 4,5 км.

Местоположение: Тихвинское городское поселение Тихвинского муниципального района Ленинградской области.

Характеристики зон с особыми условиями использования территорий: охранная зона 2 м с каждой стороны газопровода, ограничения (обременения) использования земельных участков в пределах охранной зоны – в соответствии с Правилами охраны газораспределительных сетей, утвержденными постановлением Правительства Российской Федерации от 20.11.2000 № 878.

6.14.4. Межпоселковый газопровод от деревни Бор до деревни Сарожа – деревни Каливец – деревни Новая Усть-Капша – деревни Михалёво – деревни Ганьково – деревни Шуйга – поселка Шугозеро Тихвинского района с отводом на деревню Усадище Тихвинского района.

Вид: газопровод высокого давления по транспортировке природного газа.

Назначение: газификация населенных пунктов Каливец, Сарожа Борского сельского поселения, Ганьково, Михалёво, Новая Усть-Капша Ганьковского сельского поселения, Шугозеро, Шуйга Шугозерского сельского поселения.

Основные характеристики: давление природного газа свыше 0,6 мегапаскаля до 1,2 мегапаскаля включительно; протяженность (ориентировочно): 50,0 км.

Местоположение: Борское сельское поселение, Ганьковское сельское поселение, Шугозерское сельское поселение Тихвинского муниципального района Ленинградской области.

Характеристики зон с особыми условиями использования территорий: охранная зона 2 м с каждой стороны газопровода, ограничения (обременения) использования земельных участков в пределах охранной зоны – в соответствии с Правилами охраны газораспределительных сетей, утвержденными постановлением Правительства Российской Федерации от 20.11.2000 № 878.

6.14.5. Межпоселковый газопровод деревня Кайвакса – деревня Залющик – деревня Горка – деревня Пяхта – деревня Прогаль – деревня Коськово.

Вид: газопровод высокого давления по транспортировке природного газа.

Назначение: газификация населенных пунктов Горка, Залющик, Прогаль, Пяхта Горского сельского поселения, Коськово Коськовского сельского поселения.

Основные характеристики: давление природного газа свыше 0,6 мегапаскаля до 1,2 мегапаскаля включительно; протяженность (ориентировочно): 40,5 км.

Местоположение: Борское сельское поселение, Горское сельское поселение, Коськовское сельское поселение Тихвинского муниципального района Ленинградской области.

Характеристики зон с особыми условиями использования территорий: охранная зона 2 м с каждой стороны газопровода, ограничения (обременения) использования земельных участков в пределах охранной зоны – в соответствии с Правилами охраны газораспределительных сетей, утвержденными постановлением Правительства Российской Федерации от 20.11.2000 № 878.

6.14.6. Межпоселковый газопровод деревня Мелегежская Горка – деревня Новоандреево – деревня Шибенец.

Вид: газопровод высокого давления по транспортировке природного газа.

Назначение: газификация населенных пунктов Мелегежская Горка, Новоандреево, Шибенец Мелегежского сельского поселения.

Основные характеристики: давление природного газа свыше 0,6 мегапаскаля до 1,2 мегапаскаля включительно; протяженность (ориентировочно): 4,0 км.

Местоположение: Мелегежское сельское поселение Тихвинского муниципального района Ленинградской области.

Характеристики зон с особыми условиями использования территорий: охранная зона 2 м с каждой стороны газопровода, ограничения (обременения) использования земельных участков в пределах охранной зоны – в соответствии с Правилами охраны газораспределительных сетей, утвержденными постановлением Правительства Российской Федерации от 20.11.2000 № 878.

6.14.7. Межпоселковый газопровод от деревни Ганьково до деревни Серебрянка – деревни Лихачево – деревни Ерёмна Гора – поселка Мехбаза – деревни Куневичи.

Вид: газопровод высокого давления по транспортировке природного газа.

Назначение: газификация населенных пунктов Ерёмна Гора, Куневичи, Лихачево, Мехбаза, Серебрянка Ганьковского сельского поселения.

Основные характеристики: давление природного газа свыше 0,6 мегапаскаля до 1,2 мегапаскаля включительно; протяженность (ориентировочно): 16,5 км.

Местоположение: Ганьковское сельское поселение Тихвинского муниципального района Ленинградской области.

Характеристики зон с особыми условиями использования территорий: охранная зона 2 м с каждой стороны газопровода, ограничения (обременения) использования земельных участков в пределах охранной зоны – в соответствии с Правилами охраны газораспределительных сетей, утвержденными постановлением Правительства Российской Федерации от 20.11.2000 № 878.

6.14.8. Межпоселковый газопровод поселок Шугозеро – деревня Ивановское – деревня Бурмакино – деревня Макарьино – деревня Андронниково – деревня Кильмуя – деревня Тимошино – деревня Пашозеро.

Вид: газопровод высокого давления по транспортировке природного газа.

Назначение: газификация населенных пунктов Андронниково, Бурмакино, Ивановское, Кильмуя, Макарьино, Тимошино Шугозерского сельского поселения, Пашозеро Пашозерского сельского поселения.

Основные характеристики: давление природного газа свыше 0,6 мегапаскаля до 1,2 мегапаскаля включительно; протяженность (ориентировочно): 33,0 км.

Местоположение: Шугозерское сельское поселение, Пашозерское сельское поселение Тихвинского муниципального района Ленинградской области.

Характеристики зон с особыми условиями использования территорий: охранная зона 2 м с каждой стороны газопровода, ограничения (обременения) использования земельных участков в пределах охранной зоны – в соответствии с Правилами охраны газораспределительных сетей, утвержденными постановлением Правительства Российской Федерации от 20.11.2000 № 878.

6.14.9. Межпоселковый газопровод от газораспределительной станции «Овино» – деревня Овино – деревня Чемихино – деревня Сугорово – деревня Свирь с отводом на деревню Устье и деревню Новая.

Вид: газопровод высокого давления по транспортировке природного газа.

Назначение: газификация населенных пунктов Новая, Овино, Свирь, Сугорово, Устье, Чемихино Цвылёвского сельского поселения.

Основные характеристики: давление природного газа свыше 0,6 мегапаскаля до 1,2 мегапаскаля включительно; протяженность (ориентировочно): 14,0 км.

Местоположение: Цвылёвское сельское поселение Тихвинского муниципального района Ленинградской области.

Характеристики зон с особыми условиями использования территорий: охранная зона 2 м с каждой стороны газопровода, ограничения (обременения) использования земельных участков в пределах охранной зоны – в соответствии с Правилами охраны газораспределительных сетей, утвержденными постановлением Правительства Российской Федерации от 20.11.2000 № 878.

6.14.10. Межпоселковый газопровод поселок Цвылёво – деревня Кулатино – деревня Липная Горка с отводами на деревню Дмитрово, деревню Овинцево, деревню Марково.

Вид: газопровод высокого давления по транспортировке природного газа.

Назначение: газификация населенных пунктов Дмитрово, Кулатино, Липная Горка, Марково, Овинцево Цвылёвского сельского поселения.

Основные характеристики: давление природного газа свыше 0,6 мегапаскаля до 1,2 мегапаскаля включительно; протяженность (ориентировочно): 22,0 км.

Местоположение: Цвылёвское сельское поселение Тихвинского муниципального района Ленинградской области.

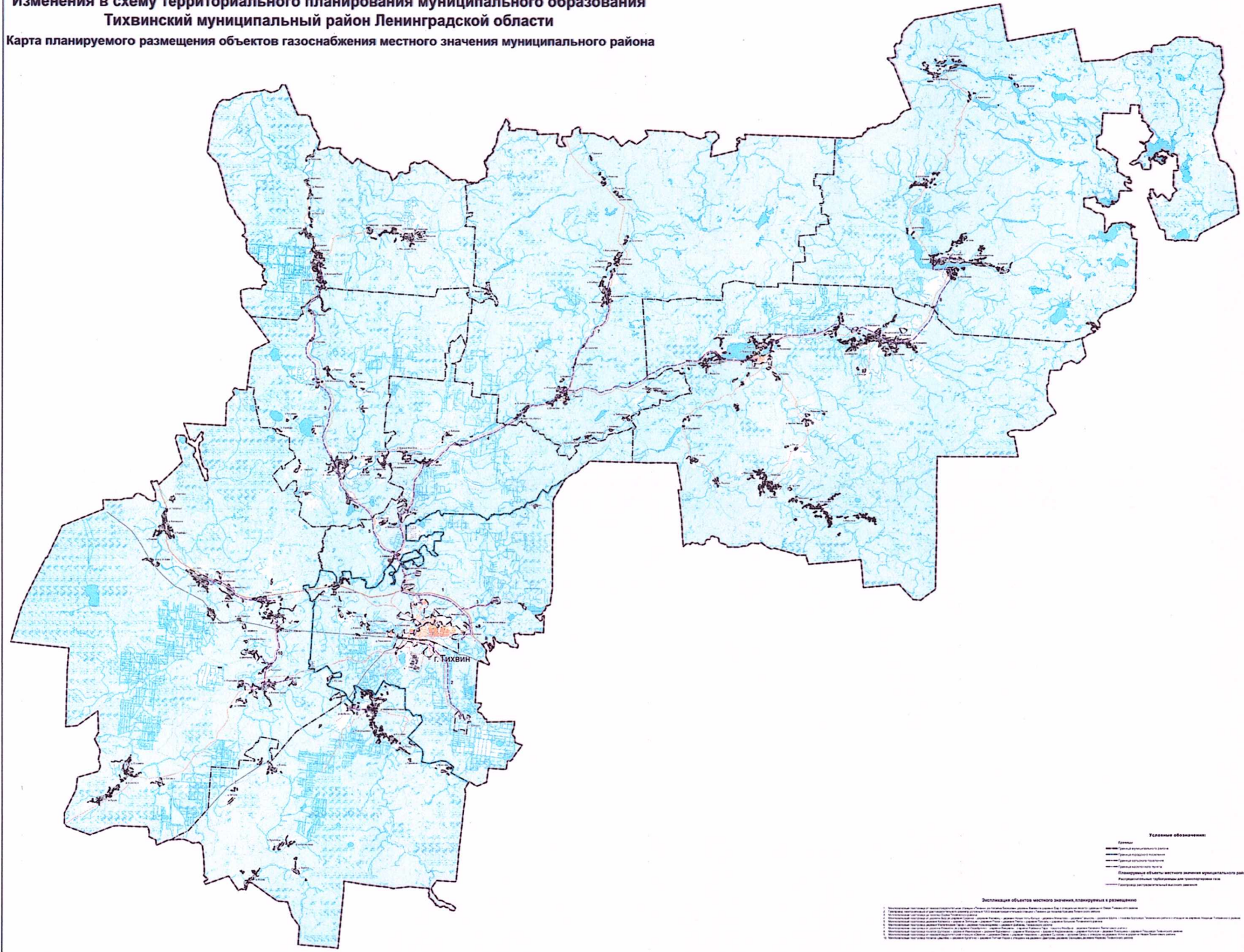
Характеристики зон с особыми условиями использования территорий: охранная зона 2 м с каждой стороны газопровода, ограничения (обременения) использования земельных участков в пределах охранной зоны – в соответствии с Правилами охраны газораспределительных сетей, утвержденными постановлением Правительства Российской Федерации от 20.11.2000 № 878.».

KAPTA



**Изменения в схему территориального планирования муниципального образования  
Тихвинский муниципальный район Ленинградской области**

**Карта планируемого размещения объектов газоснабжения местного значения муниципального района**



**Условные обозначения**

- граница муниципального района
- граница городского поселения
- граница сельского поселения
- граница населенного пункта
- планируемые объекты местного значения городского поселения
- планируемые объекты местного значения сельского поселения
- газопроводы для транспортировки газа
- газостанции для транспортировки газа

**Экспликация объектов местного значения, планируемых к размещению**

Экспликация объектов местного значения, планируемых к размещению. В таблице приведены сведения об объектах, планируемых к размещению на территории муниципального района. В таблице указаны наименование объекта, его адрес, вид объекта, категория земель, вид разрешенного использования, планируемая мощность, планируемая дата ввода в эксплуатацию, планируемый инвестор. В таблице также указаны сведения о документах, подтверждающих право размещения объекта.