



КОМИТЕТ ГРАДОСТРОИТЕЛЬНОЙ ПОЛИТИКИ  
ЛЕНИНГРАДСКОЙ ОБЛАСТИ

**ПРИКАЗ**

от 15 сентября 2022 года № 132

**О внесении изменений в Правила землепользования и застройки  
муниципального образования «Большелуцкое сельское поселение»  
муниципального образования «Кингисеппский муниципальный район»  
Ленинградской области**

В соответствии со статьями 32, 33 Градостроительного кодекса Российской Федерации, пунктом 1 части 2 статьи 1 областного закона от 7 июля 2014 года № 45-оз «О перераспределении полномочий в области градостроительной деятельности между органами государственной власти Ленинградской области и органами местного самоуправления Ленинградской области», пунктом 2.13 Положения о Комитете градостроительной политики Ленинградской области, утвержденного постановлением Правительства Ленинградской области от 9 сентября 2019 года № 421, приказываю:

внести в Правила землепользования и застройки муниципального образования «Большелуцкое сельское поселение» муниципального образования «Кингисеппский муниципальный район» Ленинградской области, утвержденные приказом комитета по архитектуре и градостроительству Ленинградской области от 27 декабря 2018 года № 78 (с изменениями), изменения согласно приложению к настоящему приказу.

Председатель комитета

И.Я.Кулаков

Приложение  
к приказу Комитета  
градостроительной политики  
Ленинградской области  
от 15 сентября 2022 года № 132

Изменения в правила землепользования и застройки  
муниципального образования «Большелуцкое сельское поселение»  
муниципального образования «Кингисеппский муниципальный район»  
Ленинградской области

1. В статье 17 части 2 «Градостроительные регламенты территориальных зон» основные виды разрешённого использования территориальной зоны Ж-2 «Зона застройки малоэтажными жилыми домами» дополнить строкой следующего содержания:

«

15.	Гостиничное обслуживание	4.7	<p>1. Предельные размеры земельных участков:</p> <ul style="list-style-type: none"> <li>– <b>минимальные размеры земельных участков – не подлежат установлению;</b></li> <li>– <b>максимальные размеры земельных участков – не подлежат установлению.</b></li> </ul> <p>2. Минимальные отступы от границ земельных участков в целях определения мест допустимого размещения зданий, строений, сооружений, за пределами которых запрещено строительство зданий, строений, сооружений: <b>-3 м.</b></p> <p>2.1 Минимальный отступ от границ красных линий улиц, проездов до зданий, строений, сооружений – <b>5 м.</b></p> <p>2.2 При отсутствии утвержденной документации по планировке территории минимальный отступ от границы земельного участка, выходящей на улично-дорожную сеть <b>-6 м.</b></p> <p>3. Предельная высота зданий, строений, сооружений – <b>15 м.</b></p> <p>4. Максимальный процент застройки в границах земельного участка – <b>60 %.</b></p> <p>5. Минимальный процент озеленения в границах земельного участка – <b>30 %.</b></p>
-----	--------------------------	-----	--

».

2. Дополнить обязательное приложение к правилам землепользования и застройки муниципального образования «Большелуцкое сельское поселение» муниципального образования «Кингисеппский муниципальный район» Ленинградской области «Сведения о границах территориальных зон» описанием местоположения границ территориальной зоны Ж-2.

Приложение  
к Правилам землепользования и застройки  
муниципального образования  
«Большелуцкое сельское поселение»  
муниципального образования  
«Кингисеппский муниципальный район»  
Ленинградской области

Сведения о границах территориальной зоны  
Ж-2

## ОПИСАНИЕ МЕСТОПОЛОЖЕНИЯ ГРАНИЦ

### территориальная зона "Зона застройки малоэтажными жилыми домами"

(наименование объекта, местоположение границ которого описано (далее - объект))

#### Раздел 1

#### Сведения об объекте

№ п/п	Характеристики объекта	Описание характеристик
1	2	3
1.	Местоположение объекта	Ленинградская область, район Кингисеппский, сельское поселение Большелуцкое
2.	Площадь объекта +/- величина погрешности определения площади (Р +/- Дельта Р)	142088 +/- 6597 м <sup>2</sup>
3.	Иные характеристики объекта	-

## Раздел 2

### Сведения о местоположении границ объекта

1. Система координат -

2. Сведения о характерных точках границ объекта

Обозначение характерных точек границ	Координаты, м		Метод определения координат характерной точки	Средняя квадратическая погрешность положения характерной точки (Mt), м	Описание обозначения точки на местности (при наличии)
	X	Y			
1	2	3	4	5	6
-	-	-	-	-	-

3. Сведения о характерных точках части (частей) границы объекта

Обозначение характерных точек части границы	Координаты, м		Метод определения координат характерной точки	Средняя квадратическая погрешность положения характерной точки (Mt), м	Описание обозначения точки на местности (при наличии)
	X	Y			
1	2	3	4	5	6
-	-	-	-	-	-

### Раздел 3

#### Сведения о местоположении измененных (уточненных) границ объекта

1. Система координат МСК 47 зона 1

2. Сведения о характерных точках границ объекта

Обозначение характерных точек границ	Существующие координаты, м		Измененные (уточненные) координаты, м		Метод определения координат характерной точки	Средняя квадратическая погрешность положения характерной точки (Mt), м	Описание обозначения точки на местности (при наличии)
	X	Y	X	Y			
1	2	3	4	5	6	7	8
1	-	-	376569.92	1284926.75	Картометрический метод	5.0	-
2	-	-	376567.98	1284918.57	Картометрический метод	5.0	-
3	-	-	376560.74	1284893.84	Картометрический метод	5.0	-
4	-	-	376554.53	1284872.63	Картометрический метод	5.0	-
5	-	-	376546.01	1284843.51	Картометрический метод	5.0	-
6	-	-	376533.55	1284792.20	Картометрический метод	5.0	-
7	-	-	376580.48	1284782.97	Картометрический метод	5.0	-
8	-	-	376579.24	1284773.72	Картометрический метод	5.0	-
9	-	-	376576.66	1284755.23	Картометрический метод	5.0	-
10	-	-	376573.18	1284755.79	Картометрический метод	5.0	-
11	-	-	376571.91	1284747.34	Картометрический метод	5.0	-
12	-	-	376567.84	1284747.94	Картометрический метод	5.0	-
13	-	-	376563.80	1284720.88	Картометрический метод	5.0	-
14	-	-	376514.43	1284729.57	Картометрический метод	5.0	-
15	-	-	376519.59	1284753.38	Картометрический метод	5.0	-
16	-	-	376512.48	1284754.19	Картометрический метод	5.0	-
17	-	-	376514.87	1284767.64	Картометрический метод	5.0	-
18	-	-	376517.03	1284767.32	Картометрический метод	5.0	-
19	-	-	376521.21	1284794.54	Картометрический метод	5.0	-
20	-	-	376464.27	1284805.62	Картометрический метод	5.0	-
21	-	-	376444.41	1284809.49	Картометрический метод	5.0	-
22	-	-	376387.72	1284820.48	Картометрический метод	5.0	-

## 2. Сведения о характерных точках границ объекта

Обозначение характерных точек границ	Существующие координаты, м		Измененные (уточненные) координаты, м		Метод определения координат характерной точки	Средняя квадратическая погрешность положения характерной точки (Mt), м	Описание обозначения точки на местности (при наличии)
	X	Y	X	Y			
1	2	3	4	5	6	7	8
23	-	-	376377.86	1284765.28	Картометрический метод	5.0	-
24	-	-	376379.12	1284761.33	Картометрический метод	5.0	-
25	-	-	376377.89	1284751.97	Картометрический метод	5.0	-
26	-	-	376376.04	1284752.16	Картометрический метод	5.0	-
27	-	-	376368.40	1284707.07	Картометрический метод	5.0	-
28	-	-	376363.18	1284694.01	Картометрический метод	5.0	-
29	-	-	376348.26	1284611.79	Картометрический метод	5.0	-
30	-	-	376347.51	1284605.97	Картометрический метод	5.0	-
31	-	-	376380.45	1284600.04	Картометрический метод	5.0	-
32	-	-	376542.51	1284573.45	Картометрический метод	5.0	-
33	-	-	376566.13	1284569.04	Картометрический метод	5.0	-
34	-	-	376577.03	1284567.25	Картометрический метод	5.0	-
35	-	-	376627.41	1284773.89	Картометрический метод	5.0	-
36	-	-	376633.41	1284791.53	Картометрический метод	5.0	-
37	-	-	376640.85	1284809.99	Картометрический метод	5.0	-
38	-	-	376646.30	1284830.56	Картометрический метод	5.0	-
39	-	-	376649.08	1284848.02	Картометрический метод	5.0	-
40	-	-	376649.19	1284860.81	Картометрический метод	5.0	-
41	-	-	376639.96	1284891.83	Картометрический метод	5.0	-
42	-	-	376638.74	1284899.39	Картометрический метод	5.0	-
43	-	-	376638.74	1284911.40	Картометрический метод	5.0	-
44	-	-	376640.41	1284929.41	Картометрический метод	5.0	-
45	-	-	376634.52	1284929.86	Картометрический метод	5.0	-
1	-	-	376569.92	1284926.75	Картометрический метод	5.0	-
46	-	-	377343.40	1286314.95	Картометрический метод	5.0	-
47	-	-	377332.61	1286279.41	Картометрический метод	5.0	-



## 2. Сведения о характерных точках границ объекта

Обозначение характерных точек границ	Существующие координаты, м		Измененные (уточненные) координаты, м		Метод определения координат характерной точки	Средняя квадратическая погрешность положения характерной точки (M <sub>t</sub> ), м	Описание обозначения точки на местности (при наличии)
	X	Y	X	Y			
1	2	3	4	5	6	7	8
48	-	-	377328.34	1286247.30	Картометрический метод	5.0	-
49	-	-	377346.81	1286244.38	Картометрический метод	5.0	-
50	-	-	377363.90	1286241.33	Картометрический метод	5.0	-
51	-	-	377378.67	1286239.61	Картометрический метод	5.0	-
52	-	-	377378.69	1286239.32	Картометрический метод	5.0	-
53	-	-	377403.56	1286238.63	Картометрический метод	5.0	-
54	-	-	377444.17	1286237.82	Картометрический метод	5.0	-
55	-	-	377461.71	1286235.61	Картометрический метод	5.0	-
56	-	-	377475.18	1286232.50	Картометрический метод	5.0	-
57	-	-	377460.22	1286235.01	Картометрический метод	5.0	-
58	-	-	377458.17	1286235.07	Картометрический метод	5.0	-
59	-	-	377456.32	1286217.62	Картометрический метод	5.0	-
60	-	-	377455.14	1286189.99	Картометрический метод	5.0	-
61	-	-	377442.85	1286171.31	Картометрический метод	5.0	-
62	-	-	377447.57	1286169.26	Картометрический метод	5.0	-
63	-	-	377442.36	1286142.52	Картометрический метод	5.0	-
64	-	-	377501.24	1286126.19	Картометрический метод	5.0	-
65	-	-	377527.76	1286213.29	Картометрический метод	5.0	-
66	-	-	377529.19	1286222.23	Картометрический метод	5.0	-
67	-	-	377517.79	1286225.88	Картометрический метод	5.0	-
68	-	-	377534.09	1286273.78	Картометрический метод	5.0	-
69	-	-	377540.56	1286296.27	Картометрический метод	5.0	-
70	-	-	377480.36	1286315.36	Картометрический метод	5.0	-
71	-	-	377438.18	1286328.76	Картометрический метод	5.0	-
72	-	-	377356.28	1286335.35	Картометрический метод	5.0	-
73	-	-	377351.19	1286337.90	Картометрический метод	5.0	-

## 2. Сведения о характерных точках границ объекта

Обозначение характерных точек границ	Существующие координаты, м		Измененные (уточненные) координаты, м		Метод определения координат характерной точки	Средняя квадратическая погрешность положения характерной точки (Mt), м	Описание обозначения точки на местности (при наличии)
	X	Y	X	Y			
1	2	3	4	5	6	7	8
46	-	-	377343.40	1286314.95	Картометрический метод	5.0	-
74	-	-	376712.75	1284913.52	Картометрический метод	5.0	-
75	-	-	376798.51	1284903.35	Картометрический метод	5.0	-
76	-	-	376816.91	1285029.21	Картометрический метод	5.0	-
77	-	-	376817.60	1285029.11	Картометрический метод	5.0	-
78	-	-	376826.60	1285088.43	Картометрический метод	5.0	-
79	-	-	376825.59	1285088.58	Картометрический метод	5.0	-
80	-	-	376827.35	1285100.61	Картометрический метод	5.0	-
81	-	-	376737.52	1285116.28	Картометрический метод	5.0	-
74	-	-	376712.75	1284913.52	Картометрический метод	5.0	-
82	-	-	374565.55	1267886.16	Картометрический метод	5.0	-
83	-	-	374554.85	1267882.78	Картометрический метод	5.0	-
84	-	-	374522.87	1267865.57	Картометрический метод	5.0	-
85	-	-	374540.62	1267819.50	Картометрический метод	5.0	-
86	-	-	374555.39	1267798.36	Картометрический метод	5.0	-
87	-	-	374598.62	1267734.95	Картометрический метод	5.0	-
88	-	-	374604.25	1267738.45	Картометрический метод	5.0	-
89	-	-	374611.81	1267743.61	Картометрический метод	5.0	-
90	-	-	374652.87	1267771.32	Картометрический метод	5.0	-
91	-	-	374621.92	1267818.46	Картометрический метод	5.0	-
92	-	-	374618.06	1267824.67	Картометрический метод	5.0	-
93	-	-	374647.26	1267865.02	Картометрический метод	5.0	-
94	-	-	374624.09	1267873.63	Картометрический метод	5.0	-
95	-	-	374596.79	1267882.84	Картометрический метод	5.0	-
96	-	-	374580.59	1267887.25	Картометрический метод	5.0	-
82	-	-	374565.55	1267886.16	Картометрический метод	5.0	-

## 2. Сведения о характерных точках границ объекта

Обозначение характерных точек границ	Существующие координаты, м		Измененные (уточненные) координаты, м		Метод определения координат характерной точки	Средняя квадратическая погрешность положения характерной точки (Mt), м	Описание обозначения точки на местности (при наличии)
	X	Y	X	Y			
1	2	3	4	5	6	7	8
97	-	-	376540.82	1285068.43	Картометрический метод	5.0	-
98	-	-	376530.57	1285009.55	Картометрический метод	5.0	-
99	-	-	376522.65	1284963.95	Картометрический метод	5.0	-
100	-	-	376593.63	1284950.33	Картометрический метод	5.0	-
101	-	-	376599.89	1284989.12	Картометрический метод	5.0	-
102	-	-	376604.36	1285041.11	Картометрический метод	5.0	-
103	-	-	376649.69	1285036.76	Картометрический метод	5.0	-
104	-	-	376650.23	1285074.39	Картометрический метод	5.0	-
105	-	-	376545.10	1285092.96	Картометрический метод	5.0	-
97	-	-	376540.82	1285068.43	Картометрический метод	5.0	-
106	-	-	376523.39	1283008.10	Картометрический метод	5.0	-
107	-	-	376528.48	1282922.88	Картометрический метод	5.0	-
108	-	-	376533.37	1282895.58	Картометрический метод	5.0	-
109	-	-	376536.75	1282883.54	Картометрический метод	5.0	-
110	-	-	376539.02	1282878.70	Картометрический метод	5.0	-
111	-	-	376557.54	1282889.69	Картометрический метод	5.0	-
112	-	-	376588.15	1282902.34	Картометрический метод	5.0	-
113	-	-	376573.80	1283009.15	Картометрический метод	5.0	-
106	-	-	376523.39	1283008.10	Картометрический метод	5.0	-
114	-	-	377378.93	1286235.88	Картометрический метод	5.0	-
115	-	-	377375.89	1286215.64	Картометрический метод	5.0	-
116	-	-	377375.53	1286205.00	Картометрический метод	5.0	-
117	-	-	377374.39	1286174.79	Картометрический метод	5.0	-
118	-	-	377398.26	1286173.68	Картометрический метод	5.0	-
119	-	-	377438.22	1286171.91	Картометрический метод	5.0	-
120	-	-	377451.58	1286192.79	Картометрический метод	5.0	-

## 2. Сведения о характерных точках границ объекта

Обозначение характерных точек границ	Существующие координаты, м		Измененные (уточненные) координаты, м		Метод определения координат характерной точки	Средняя квадратическая погрешность положения характерной точки (Mt), м	Описание обозначения точки на местности (при наличии)
	X	Y	X	Y			
1	2	3	4	5	6	7	8
121	-	-	377452.63	1286221.80	Картометрический метод	5.0	-
122	-	-	377454.53	1286234.72	Картометрический метод	5.0	-
123	-	-	377415.82	1286236.74	Картометрический метод	5.0	-
124	-	-	377394.83	1286237.19	Картометрический метод	5.0	-
125	-	-	377378.73	1286238.75	Картометрический метод	5.0	-
114	-	-	377378.93	1286235.88	Картометрический метод	5.0	-
126	-	-	374024.48	1284617.76	Картометрический метод	5.0	-
127	-	-	374047.71	1284563.15	Картометрический метод	5.0	-
128	-	-	374049.51	1284564.23	Картометрический метод	5.0	-
129	-	-	374074.76	1284574.25	Картометрический метод	5.0	-
130	-	-	374078.57	1284576.85	Картометрический метод	5.0	-
131	-	-	374093.47	1284584.91	Картометрический метод	5.0	-
132	-	-	374102.06	1284589.12	Картометрический метод	5.0	-
133	-	-	374087.45	1284611.07	Картометрический метод	5.0	-
134	-	-	374073.60	1284645.36	Картометрический метод	5.0	-
126	-	-	374024.48	1284617.76	Картометрический метод	5.0	-
135	-	-	375633.85	1274854.09	Картометрический метод	5.0	-
136	-	-	375666.74	1274845.14	Картометрический метод	5.0	-
137	-	-	375690.30	1274841.13	Картометрический метод	5.0	-
138	-	-	375715.67	1274837.99	Картометрический метод	5.0	-
139	-	-	375716.16	1274855.60	Картометрический метод	5.0	-
140	-	-	375714.95	1274873.04	Картометрический метод	5.0	-
141	-	-	375710.38	1274873.56	Картометрический метод	5.0	-
142	-	-	375642.69	1274889.66	Картометрический метод	5.0	-
135	-	-	375633.85	1274854.09	Картометрический метод	5.0	-

## 3. Сведения о характерных точках части (частей) границы объекта

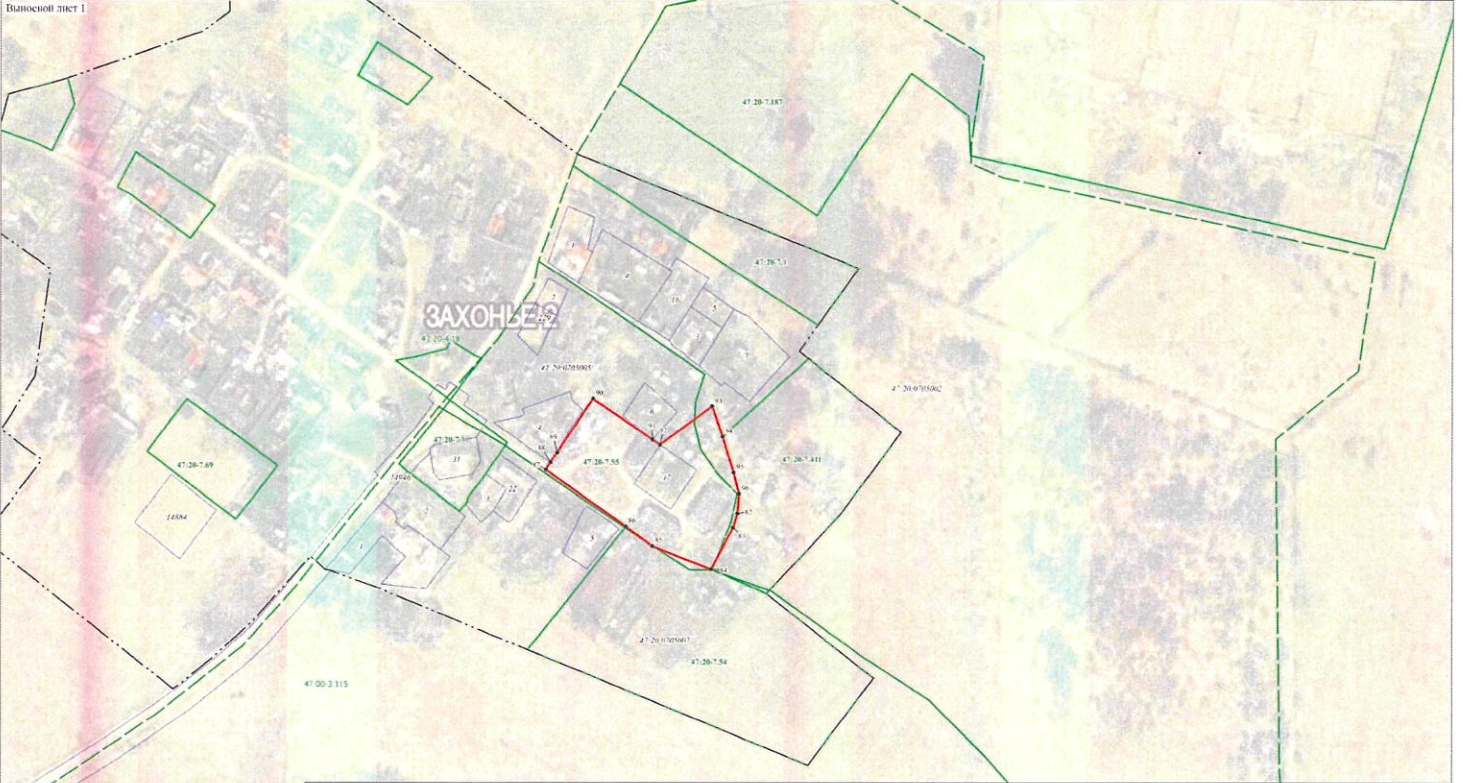
Обозначение характерных точек части границы	Существующие координаты, м		Измененные (уточненные) координаты, м		Метод определения координат характерной точки	Средняя квадратическая погрешность положения характерной точки (Mf), м	Описание обозначения точки на местности (при наличии)
	X	Y	X	Y			
1	2	3	4	5	6	7	8
-	-	-	-	-	-	-	

Figure 1

River spatial objects



Выносной лист 1



Масштаб 1:2000

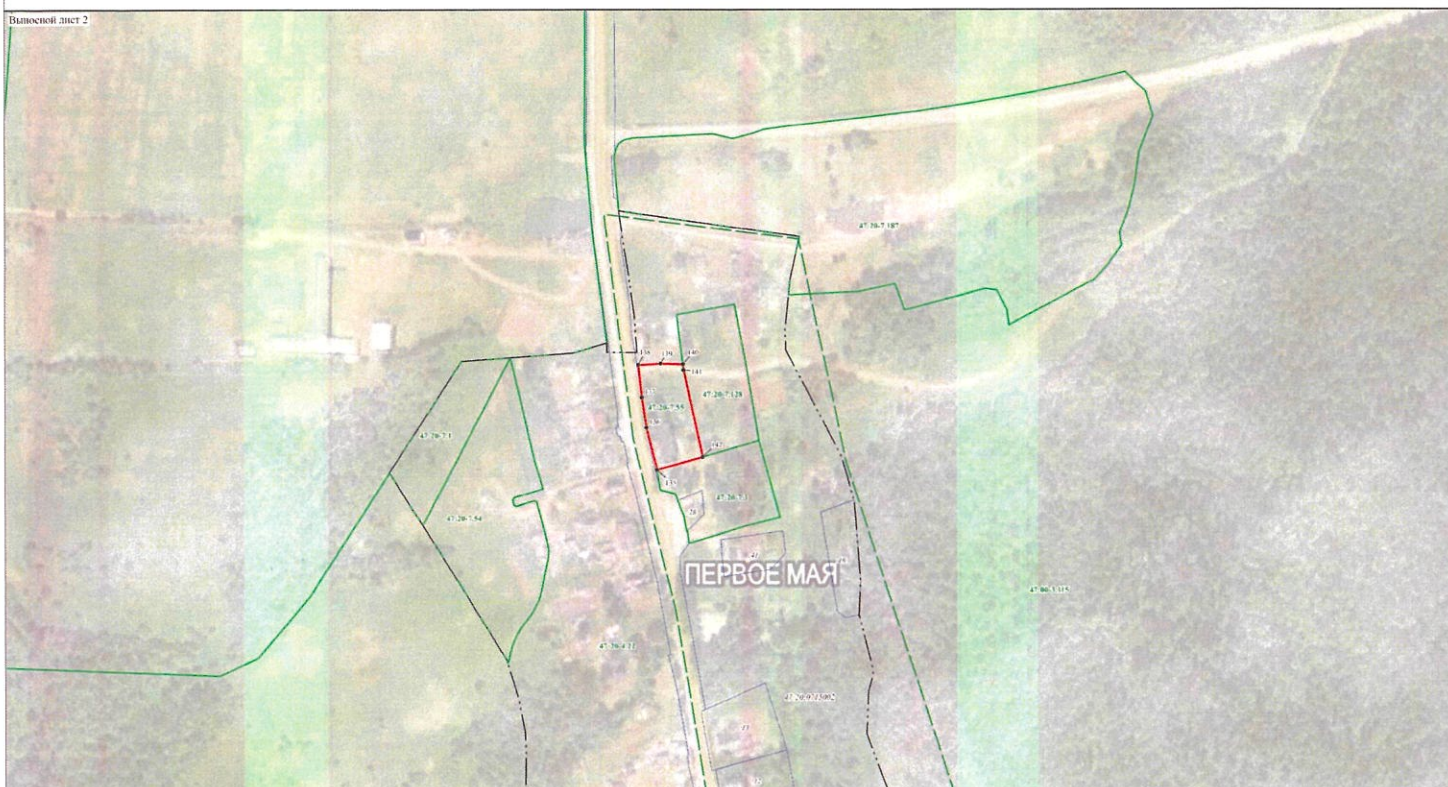
**Используемые условные знаки и обозначения:**

- Граница объекта
- Граница кадастрового квартала
- Граница муниципального образования, сведения о которой внесены в ЕГРН
- Граница населенного пункта, сведения о которой внесены в ЕГРН
- Граница территориальной зоны, сведения о которой внесены в ЕГРН
- Граница земельного участка, сведения о котором внесены в ЕГРН
- Характерная точка границы объекта работ
- 23 Номер земельного участка, сведения о границах которого внесены в ЕГРН, в кадастровом квартале
- 47-20-7/84 Номер территориальной зоны
- 47-06-3/115 Номер границы муниципального образования или населенного пункта, сведения о границах которых внесены в ЕГРН
- 47-20-07/0603 Номер кадастрового квартала

Подпись \_\_\_\_\_ Дата " 10 " ноября 2021 г.

Место для отиска печати (при наличии) лица, составившего описание местонахождения границ объекта

Выпосной лист 2



Масштаб 1:2000

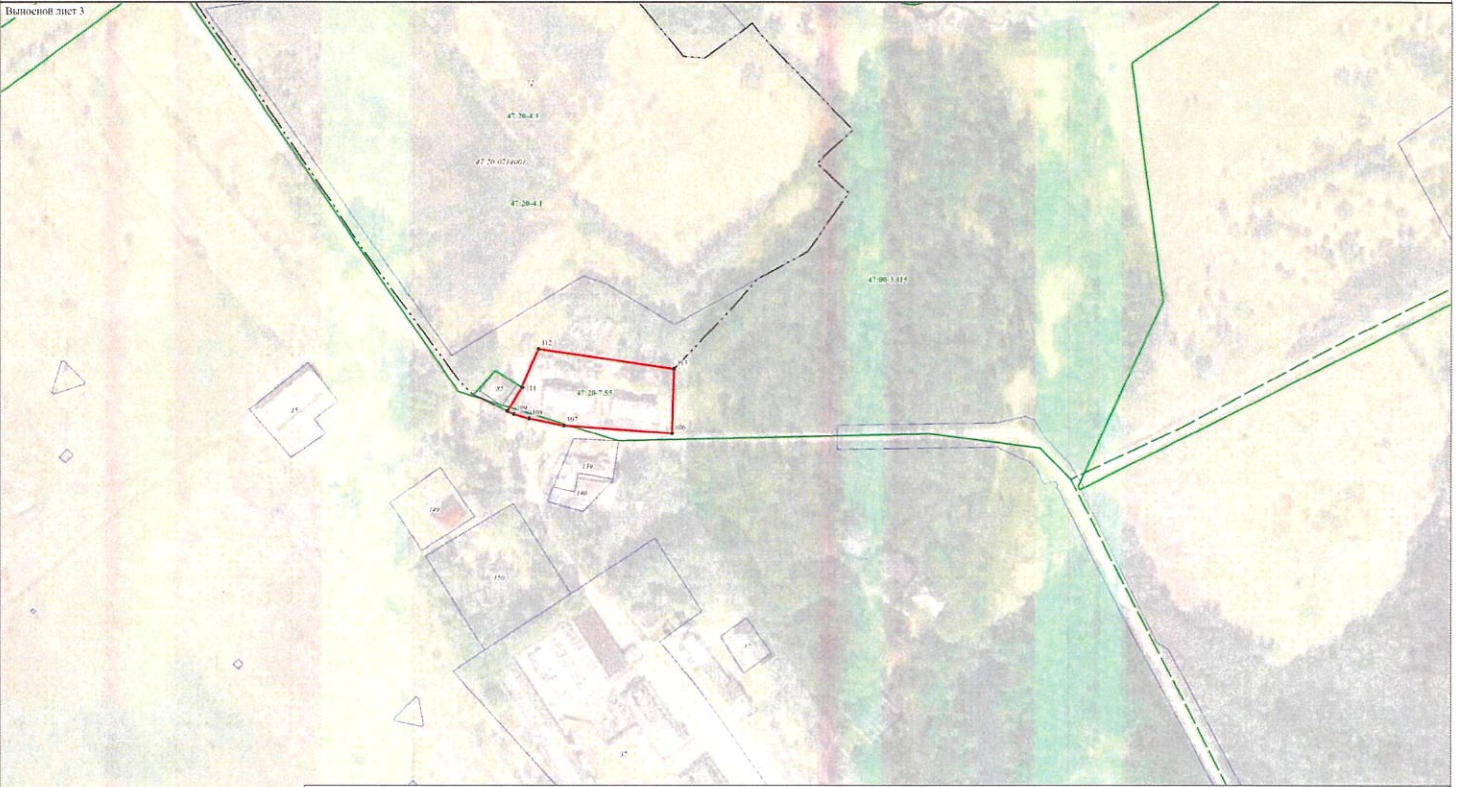
**Использовать условные знаки и обозначения:**

- Граница объекта
- Граница кадастрового квартала
- Граница муниципального образования, сведения о которой внесены в ЕГРН
- Граница населенного пункта, сведения о которой внесены в ЕГРН
- Граница территориальной зоны, сведения о которой внесены в ЕГРН
- Граница земельного участка, сведения о котором внесены в ЕГРН
- Характерная точка границы объекта работ
- 21 Номер земельного участка, сведения о границах которого внесены в ЕГРН, в кадастровом квартале
- 47:28-7:54 Номер территориальной зоны
- 47:00-3115 Номер границы муниципального образования или населенного пункта, сведения о границах которых внесены в ЕГРН
- 47:20:070003 Номер кадастрового квартала

Подпись \_\_\_\_\_ Дата " 10 " ноября 2021 г.

Место для оттиска печати (при наличии) лица, составившего описание местоположения границ объекта





Масштаб 1:2000

**Использовать условные знаки и обозначения:**

- Граница объекта
- Граница кадастрового квартала
- - - Границы муниципального образования, сведения о которой внесены в ЕГРН
- · · · Граница населенного пункта, сведения о которой внесены в ЕГРН
- Граница территориальной зоны, сведения о которой внесены в ЕГРН
- Граница земельного участка, сведения о котором внесены в ЕГРН

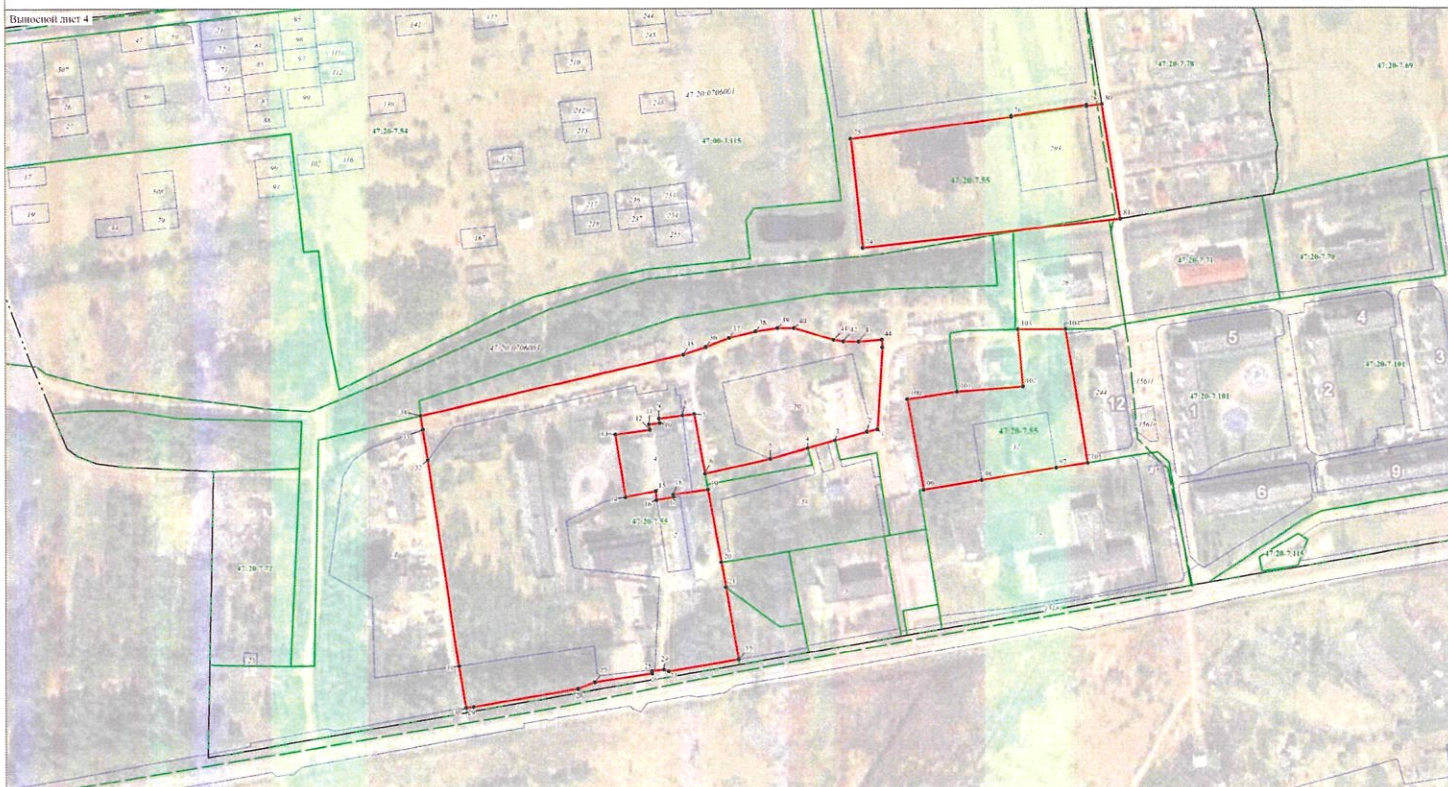
- \* Характерная точка границы объекта работ
- 27 Номер земельного участка, сведения о границах которого внесены в ЕГРН, в кадастровом квартале
- 47-28-754 Номер территориальной зоны
- 47-08-0115 Номер границы муниципального образования или населенного пункта, сведения о границах которых внесены в ЕГРН
- 47:28:070603 Номер кадастрового квартала

Подпись \_\_\_\_\_ Дата "\_\_\_" ноября 2021 г.

Место для отрисовки печати (при наличии) лица, составившего описание местоположения границ объекта

План границ объекта

Выпущен лист 4



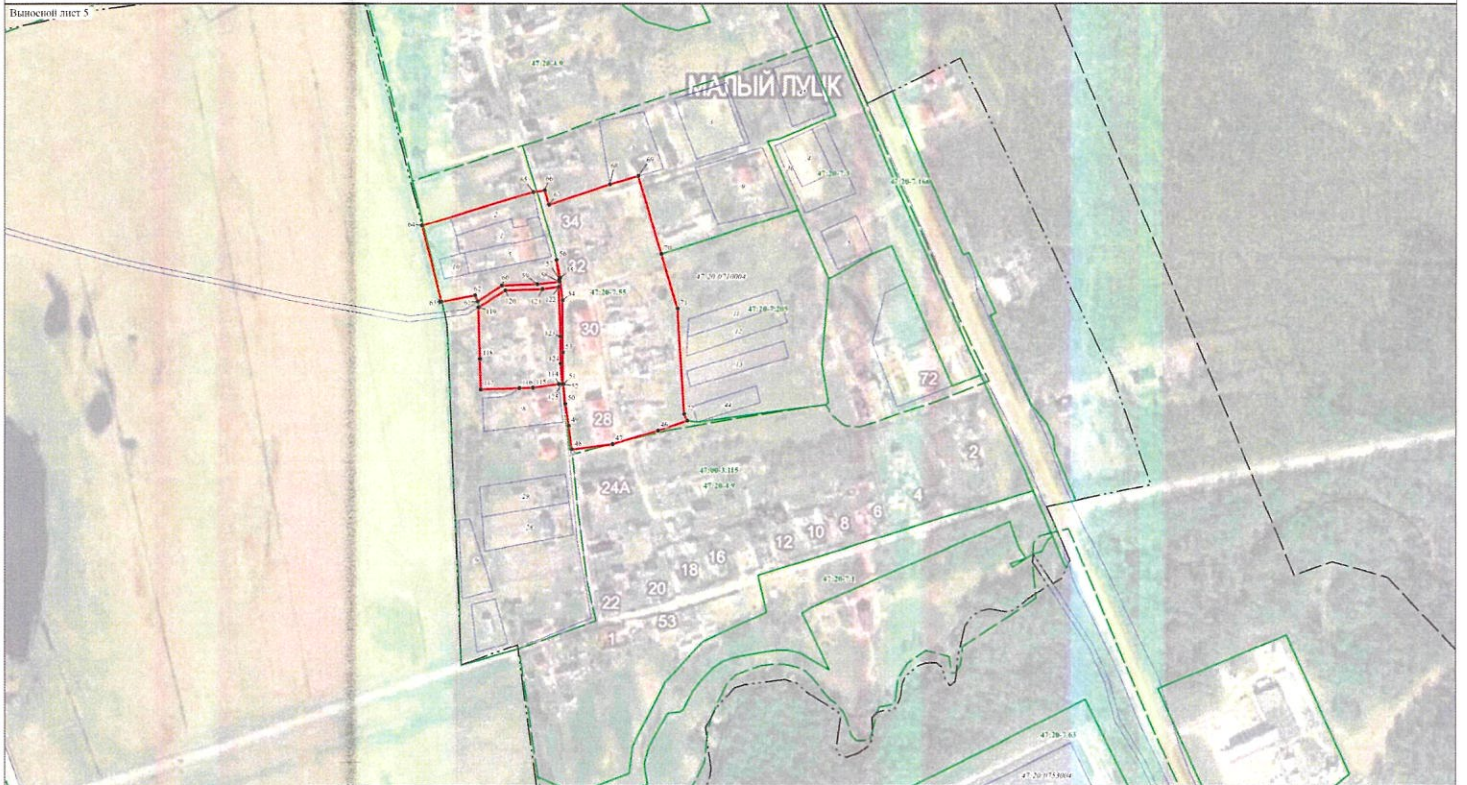
Масштаб 1:2000

**Используемые условные знаки и обозначения:**

- Граница объекта
- Граница кадастрового квартала
- - - Граница муниципального образования, сведения о которой внесены в ЕГРН
- Граница населенного пункта, сведения о которой внесены в ЕГРН
- Граница территориальной зоны, сведения о которой внесены в ЕГРН
- Граница земельного участка, сведения о котором внесены в ЕГРН
- Характерная точка границы объекта работ
- 21 Номер земельного участка, сведения о границах которого внесены в ЕГРН, в кадастровом квартале
- 47-26-7-54 Номер территориальной зоны
- 47-00-3115 Номер границы муниципального образования или населенного пункта, сведения о границах которых внесены в ЕГРН
- 47-26-7-0603 Номер кадастрового квартала

Подпись \_\_\_\_\_ Дата " 10 " ноября 2021 г.

Место для оттиска печати (при наличии) лица, составившего описание местоположения границ объекта



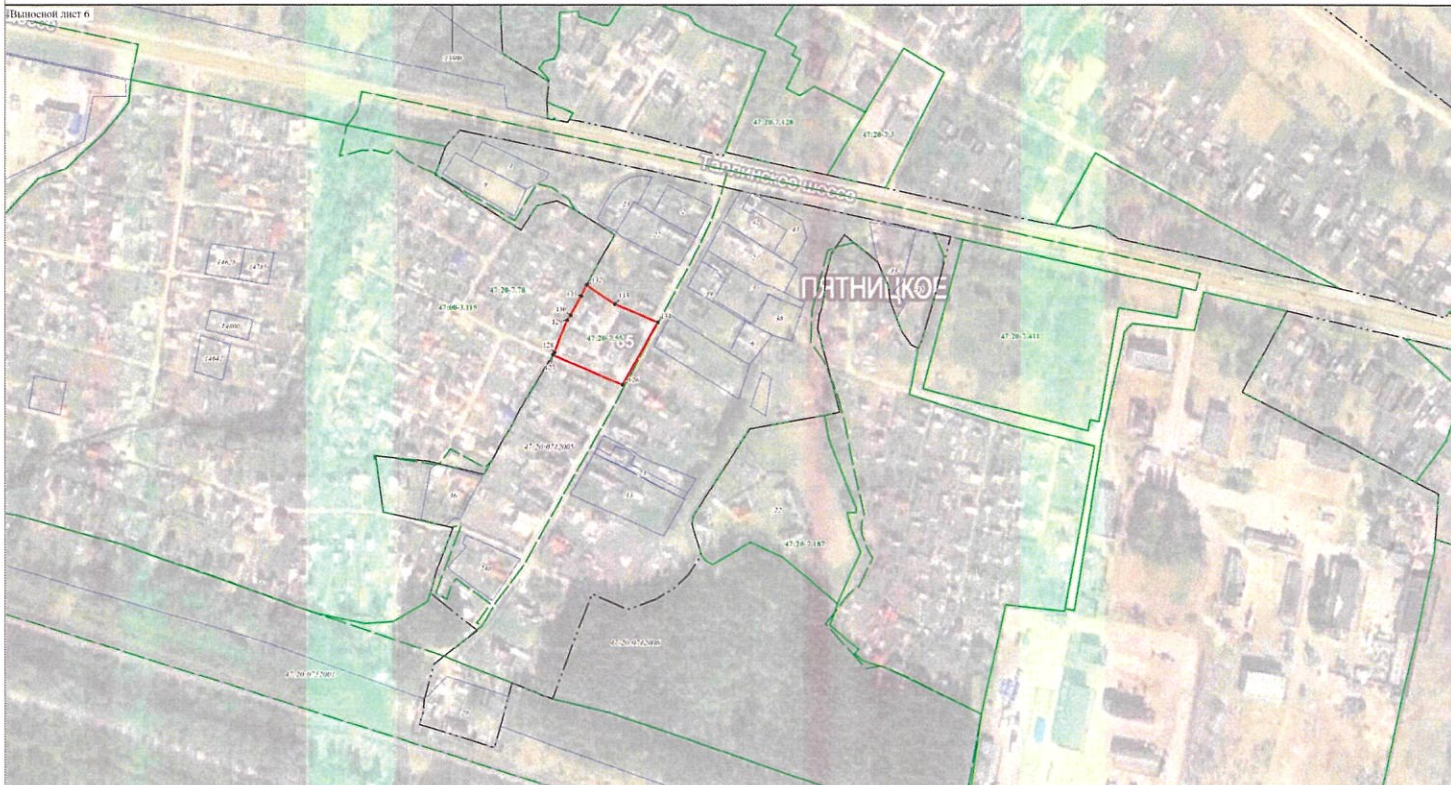
Масштаб 1:2000

**Использованы условные знаки и обозначения:**

- Граница объекта
- Граница кадастрового квартала
- Граница муниципального образования, сведения о которой внесены в ЕГРН
- Граница населенного пункта, сведения о которой внесены в ЕГРН
- Граница территориальной зоны, сведения о которой внесены в ЕГРН
- Граница земельного участка, сведения о котором внесены в ЕГРН
- Характерная точка границы объекта работ
- 22 Номер земельного участка, сведения о границах которого внесены в ЕГРН, в кадастровом квартале
- 47.20.7.54 Номер территориальной зоны
- 47.00.3.115 Номер границ муниципального образования или населенного пункта, сведения о границах которых внесены в ЕГРН
- 47.20.0796003 Номер кадастрового квартала

Подпись \_\_\_\_\_ Дата " 10 " ноября 2021 г.

Место для оттиска печати (при наличии) лица, составившего описание местоположения границ объекта



Масштаб 1:2000

**Используемые условные знаки и обозначения:**

- Граница объекта
- Граница кадастрового квартала
- - - Граница муниципального образования, сведения о которой внесены в ЕГРН
- ..... Граница населенного пункта, сведения о которой внесены в ЕГРН
- Граница территориальной зоны, сведения о которой внесены в ЕГРН
- Граница земельного участка, сведения о котором внесены в ЕГРН
- Характерная точка границы объекта работ
- 23 Номер земельного участка, сведения о границах которого внесены в ЕГРН, в кадастровом квартале
- 47:26:7.54 Номер территориальной зоны
- 47:06:3115 Номер границы муниципального образования или населенного пункта, сведения о границах которых внесены в ЕГРН
- 47:26:0706093 Номер кадастрового квартала

Подпись \_\_\_\_\_ Дата " 10 " ноября 2021 г.

Место для оттиска печати (при наличии) лица, составившего описание местоположения границ объекта

**Текстовое описание местоположения границ  
населенных пунктов, территориальных зон, особо охраняемых природных  
территорий, зон с особыми условиями использования территорий**

Прохождение границы		Описание прохождения границы
от точки	до точки	
1	2	3
1	2	-
2	3	-
3	4	-
4	5	-
5	6	-
6	7	-
7	8	-
8	9	-
9	10	-
10	11	-
11	12	-
12	13	-
13	14	-
14	15	-
15	16	-
16	17	-
17	18	-
18	19	-
19	20	-
20	21	-
21	22	-
22	23	-
23	24	-
24	25	-
25	26	-
26	27	-
27	28	-
28	29	-
29	30	-
30	31	-
31	32	-
32	33	-
33	34	-
34	35	-
35	36	-
36	37	-

**Текстовое описание местоположения границ  
населенных пунктов, территориальных зон, особо охраняемых природных  
территорий, зон с особыми условиями использования территорий**

Прохождение границы		Описание прохождения границы
от точки	до точки	
1	2	3
37	38	-
38	39	-
39	40	-
40	41	-
41	42	-
42	43	-
43	44	-
44	45	-
45	1	-
46	47	-
47	48	-
48	49	-
49	50	-
50	51	-
51	52	-
52	53	-
53	54	-
54	55	-
55	56	-
56	57	-
57	58	-
58	59	-
59	60	-
60	61	-
61	62	-
62	63	-
63	64	-
64	65	-
65	66	-
66	67	-
67	68	-
68	69	-
69	70	-
70	71	-
71	72	-
72	73	-

**Текстовое описание местоположения границ  
населенных пунктов, территориальных зон, особо охраняемых природных  
территорий, зон с особыми условиями использования территорий**

Прохождение границы		Описание прохождения границы
от точки	до точки	
1	2	3
73	46	-
74	75	-
75	76	-
76	77	-
77	78	-
78	79	-
79	80	-
80	81	-
81	74	-
82	83	-
83	84	-
84	85	-
85	86	-
86	87	-
87	88	-
88	89	-
89	90	-
90	91	-
91	92	-
92	93	-
93	94	-
94	95	-
95	96	-
96	82	-
97	98	-
98	99	-
99	100	-
100	101	-
101	102	-
102	103	-
103	104	-
104	105	-
105	97	-
106	107	-
107	108	-
108	109	-

**Текстовое описание местоположения границ  
населенных пунктов, территориальных зон, особо охраняемых природных  
территорий, зон с особыми условиями использования территорий**

Прохождение границы		Описание прохождения границы
от точки	до точки	
1	2	3
109	110	-
110	111	-
111	112	-
112	113	-
113	106	-
114	115	-
115	116	-
116	117	-
117	118	-
118	119	-
119	120	-
120	121	-
121	122	-
122	123	-
123	124	-
124	125	-
125	114	-
126	127	-
127	128	-
128	129	-
129	130	-
130	131	-
131	132	-
132	133	-
133	134	-
134	126	-
135	136	-
136	137	-
137	138	-
138	139	-
139	140	-
140	141	-
141	142	-
142	135	-