



КОМИТЕТ ГРАДОСТРОИТЕЛЬНОЙ ПОЛИТИКИ  
ЛЕНИНГРАДСКОЙ ОБЛАСТИ

ПРИКАЗ

от 16 сентября 2022 года № 135

**О внесении изменений в Правила землепользования и застройки  
на селитебную часть территории муниципального образования  
«Новодевяткинское сельское поселение»  
Всеволожского муниципального района Ленинградской области**

В соответствии со статьей 32 и частью 3.3 статьи 33 Градостроительного кодекса Российской Федерации, частью 12 статьи 34 Федерального закона от 23.06.2014 № 171-ФЗ «О внесении изменений в Земельный кодекс Российской Федерации и отдельные законодательные акты Российской Федерации», пунктом 1 части 2 статьи 1 областного закона от 7 июля 2014 года № 45-оз «О перераспределении полномочий в области градостроительной деятельности между органами государственной власти Ленинградской области и органами местного самоуправления Ленинградской области», пунктом 2.13 Положения о Комитете градостроительной политики Ленинградской области, утвержденного постановлением Правительства Ленинградской области от 9 сентября 2019 года № 421, приказываю:

внести в Правила землепользования и застройки на селитебную часть территории муниципального образования «Новодевяткинское сельское поселение» Всеволожского муниципального района Ленинградской области, утвержденные решением совета депутатов муниципального образования «Новодевяткинское сельское поселение» Всеволожского муниципального района Ленинградской области от 17 сентября 2014 года № 38/01-07 (с изменениями), изменения согласно приложению к настоящему приказу.

Председатель комитета

И.Я.Кулаков

Приложение  
к приказу Комитета  
градостроительной политики  
Ленинградской области  
от 16 сентября 2022 года № 135

Изменения в правила землепользования и застройки  
на селитебную часть территории  
муниципального образования «Новодевяткинское сельское поселение»  
Всеволожского муниципального района Ленинградской области

1. Таблицу пункта 3 статьи 40 § 3 главы 9 части II изложить в следующей редакции:

«

№ п/п	Наименование вида разрешенного использования земельного участка	Код
<b>Основные виды разрешенного использования</b>		
1	Предоставление коммунальных услуг	3.1.1
2	Размещение парков культуры и отдыха	3.6.2
3	Обеспечение занятий спортом в помещениях	5.1.2
4	Площадки для занятий спортом	5.1.3
5	Оборудованные площадки для занятий спортом	5.1.4
6	Обеспечение внутреннего правопорядка	8.3
7	Водные объекты	11.0
8	Общее пользование водными объектами	11.1
9	Земельные участки (территории) общего пользования	12.0
10	Улично-дорожная сеть	12.0.1
11	Благоустройство территории	12.0.2
<b>Условно разрешенные виды использования</b>		
12	Магазины	4.4
13	Общественное питание	4.6
<b>Вспомогательные виды разрешенного использования</b>		
14	Стоянка транспортных средств <*>	4.9.2
15	Благоустройство территории	12.0.2
<*> Допускается размещение стоянок легкового автотранспорта вместимостью до 100 парковочных мест		

».

2. Дополнить приложение к правилам землепользования и застройки на селитебную часть территории муниципального образования «Новодевяткинское сельское поселение» Всеволожского муниципального района Ленинградской области описанием местоположения границы территориальной зоны Р1.

Приложение  
к Правилам землепользования и застройки  
на селитебную часть территории  
муниципального образования  
«Новодевяткинское сельское поселение»  
Всеволожского муниципального района  
Ленинградской области

Сведения о границах территориальной зоны  
Р1

# ОПИСАНИЕ МЕСТОПОЛОЖЕНИЯ ГРАНИЦ

## Зона спортивных сооружений и пляжей

(наименование объекта, местоположение границ которого описано (далее - объект))

### Раздел 1

#### Сведения об объекте

№ п/п	Характеристики объекта	Описание характеристик
1	2	3
1.	Местоположение объекта	Ленинградская область, район Всеволожский
2.	Площадь объекта +/- величина погрешности определения площади (Р +/- Дельта Р)	115810 +/- 5955 м <sup>2</sup>
3.	Иные характеристики объекта	-

## Раздел 2

### Сведения о местоположении границ объекта

1. Система координат -

2. Сведения о характерных точках границ объекта

Обозначение характерных точек границ	Координаты, м		Метод определения координат характерной точки	Средняя квадратическая погрешность положения характерной точки (Mt), м	Описание обозначения точки на местности (при наличии)
	X	Y			
1	2	3	4	5	6
-	-	-	-	-	-

3. Сведения о характерных точках части (частей) границы объекта

Обозначение характерных точек части границы	Координаты, м		Метод определения координат характерной точки	Средняя квадратическая погрешность положения характерной точки (Mt), м	Описание обозначения точки на местности (при наличии)
	X	Y			
1	2	3	4	5	6
-	-	-	-	-	-

### Раздел 3

#### Сведения о местоположении измененных (уточненных) границ объекта

1. Система координат МСК-47, зона 2

2. Сведения о характерных точках границ объекта

Обозначение характерных точек границ	Существующие координаты, м		Измененные (уточненные) координаты, м		Метод определения координат характерной точки	Средняя квадратическая погрешность положения характерной точки (Mt), м	Описание обозначения точки на местности (при наличии)
	X	Y	X	Y			
1	2	3	4	5	6	7	8
1	-	-	449334.42	2223860.82	Картометрический метод	5.0	-
2	-	-	449299.25	2223842.06	Картометрический метод	5.0	-
3	-	-	449284.27	2223807.31	Картометрический метод	5.0	-
4	-	-	449287.38	2223799.91	Картометрический метод	5.0	-
5	-	-	449294.41	2223803.04	Картометрический метод	5.0	-
6	-	-	449310.54	2223810.24	Картометрический метод	5.0	-
7	-	-	449308.51	2223805.14	Картометрический метод	5.0	-
8	-	-	449306.87	2223801.45	Картометрический метод	5.0	-
9	-	-	449292.80	2223771.24	Картометрический метод	5.0	-
10	-	-	449291.36	2223768.55	Картометрический метод	5.0	-
11	-	-	449269.11	2223730.42	Картометрический метод	5.0	-
12	-	-	449268.48	2223729.23	Картометрический метод	5.0	-
13	-	-	449267.99	2223727.92	Картометрический метод	5.0	-
14	-	-	449267.45	2223726.29	Картометрический метод	5.0	-
15	-	-	449264.79	2223715.28	Картометрический метод	5.0	-
16	-	-	449264.02	2223713.19	Картометрический метод	5.0	-
17	-	-	449239.25	2223668.85	Картометрический метод	5.0	-
18	-	-	449347.06	2223614.08	Картометрический метод	5.0	-
19	-	-	449338.51	2223599.52	Картометрический метод	5.0	-
20	-	-	449352.40	2223591.35	Картометрический метод	5.0	-
21	-	-	449355.49	2223596.59	Картометрический метод	5.0	-
22	-	-	449370.62	2223587.70	Картометрический метод	5.0	-

## 2. Сведения о характерных точках границ объекта

Обозначение характерных точек границ	Существующие координаты, м		Измененные (уточненные) координаты, м		Метод определения координат характерной точки	Средняя квадратическая погрешность положения характерной точки (Mt), м	Описание обозначения точки на местности (при наличии)
	X	Y	X	Y			
1	2	3	4	5	6	7	8
23	-	-	449373.11	2223590.77	Картометрический метод	5.0	-
24	-	-	449391.38	2223580.39	Картометрический метод	5.0	-
25	-	-	449390.31	2223578.45	Картометрический метод	5.0	-
26	-	-	449412.50	2223566.52	Картометрический метод	5.0	-
27	-	-	449451.95	2223545.18	Картометрический метод	5.0	-
28	-	-	449452.22	2223545.91	Картометрический метод	5.0	-
29	-	-	449456.52	2223543.79	Картометрический метод	5.0	-
30	-	-	449464.46	2223554.87	Картометрический метод	5.0	-
31	-	-	449468.73	2223560.90	Картометрический метод	5.0	-
32	-	-	449457.76	2223566.56	Картометрический метод	5.0	-
33	-	-	449468.55	2223585.21	Картометрический метод	5.0	-
34	-	-	449467.78	2223588.68	Картометрический метод	5.0	-
35	-	-	449470.61	2223588.74	Картометрический метод	5.0	-
36	-	-	449504.05	2223646.45	Картометрический метод	5.0	-
37	-	-	449539.11	2223643.13	Картометрический метод	5.0	-
38	-	-	449540.32	2223643.17	Картометрический метод	5.0	-
39	-	-	449542.89	2223648.92	Картометрический метод	5.0	-
40	-	-	449552.96	2223647.08	Картометрический метод	5.0	-
41	-	-	449563.63	2223640.80	Картометрический метод	5.0	-
42	-	-	449580.01	2223639.25	Картометрический метод	5.0	-
43	-	-	449613.07	2223720.55	Картометрический метод	5.0	-
44	-	-	449600.52	2223725.85	Картометрический метод	5.0	-
45	-	-	449525.74	2223756.88	Картометрический метод	5.0	-
46	-	-	449518.65	2223774.75	Картометрический метод	5.0	-
47	-	-	449513.46	2223778.88	Картометрический метод	5.0	-



## 2. Сведения о характерных точках границ объекта

Обозначение характерных точек границ	Существующие координаты, м		Измененные (уточненные) координаты, м		Метод определения координат характерной точки	Средняя квадратическая погрешность положения характерной точки (Mt), м	Описание обозначения точки на местности (при наличии)
	X	Y	X	Y			
1	2	3	4	5	6	7	8
48	-	-	449500.22	2223790.51	Картометрический метод	5.0	-
49	-	-	449508.83	2223810.19	Картометрический метод	5.0	-
50	-	-	449513.62	2223822.70	Картометрический метод	5.0	-
51	-	-	449490.96	2223833.51	Картометрический метод	5.0	-
52	-	-	449488.79	2223832.82	Картометрический метод	5.0	-
53	-	-	449438.99	2223814.16	Картометрический метод	5.0	-
1	-	-	449334.42	2223860.82	Картометрический метод	5.0	-
54	-	-	449469.22	2223788.65	Картометрический метод	5.0	-
55	-	-	449510.87	2223767.38	Картометрический метод	5.0	-
56	-	-	449515.54	2223754.28	Картометрический метод	5.0	-
57	-	-	449522.22	2223744.50	Картометрический метод	5.0	-
58	-	-	449535.39	2223739.73	Картометрический метод	5.0	-
59	-	-	449580.99	2223729.20	Картометрический метод	5.0	-
60	-	-	449583.92	2223723.89	Картометрический метод	5.0	-
61	-	-	449584.86	2223714.86	Картометрический метод	5.0	-
62	-	-	449579.18	2223679.44	Картометрический метод	5.0	-
63	-	-	449575.58	2223673.23	Картометрический метод	5.0	-
64	-	-	449568.28	2223666.97	Картометрический метод	5.0	-
65	-	-	449558.08	2223664.79	Картометрический метод	5.0	-
66	-	-	449498.61	2223671.04	Картометрический метод	5.0	-
67	-	-	449487.54	2223672.14	Картометрический метод	5.0	-
68	-	-	449454.02	2223667.20	Картометрический метод	5.0	-
69	-	-	449428.68	2223663.60	Картометрический метод	5.0	-
70	-	-	449422.49	2223666.40	Картометрический метод	5.0	-
71	-	-	449418.77	2223669.64	Картометрический метод	5.0	-

## 2. Сведения о характерных точках границ объекта

Обозначение характерных точек границ	Существующие координаты, м		Измененные (уточненные) координаты, м		Метод определения координат характерной точки	Средняя квадратическая погрешность положения характерной точки (Mt), м	Описание обозначения точки на местности (при наличии)
	X	Y	X	Y			
1	2	3	4	5	6	7	8
72	-	-	449405.10	2223681.39	Картометрический метод	5.0	-
73	-	-	449396.46	2223684.57	Картометрический метод	5.0	-
74	-	-	449380.88	2223685.61	Картометрический метод	5.0	-
75	-	-	449373.86	2223689.63	Картометрический метод	5.0	-
76	-	-	449372.99	2223693.73	Картометрический метод	5.0	-
77	-	-	449372.46	2223702.77	Картометрический метод	5.0	-
78	-	-	449395.19	2223749.91	Картометрический метод	5.0	-
79	-	-	449399.26	2223752.02	Картометрический метод	5.0	-
80	-	-	449428.14	2223767.17	Картометрический метод	5.0	-
81	-	-	449457.36	2223787.26	Картометрический метод	5.0	-
54	-	-	449469.22	2223788.65	Картометрический метод	5.0	-
82	-	-	448992.05	2224052.03	Картометрический метод	5.0	-
83	-	-	448967.62	2224053.67	Картометрический метод	5.0	-
84	-	-	448890.81	2223997.18	Картометрический метод	5.0	-
85	-	-	448835.26	2223958.67	Картометрический метод	5.0	-
86	-	-	448816.33	2223891.02	Картометрический метод	5.0	-
87	-	-	448813.97	2223849.77	Картометрический метод	5.0	-
88	-	-	448810.44	2223772.43	Картометрический метод	5.0	-
89	-	-	448835.52	2223738.36	Картометрический метод	5.0	-
90	-	-	449028.84	2223885.03	Картометрический метод	5.0	-
91	-	-	449162.10	2223986.07	Картометрический метод	5.0	-
92	-	-	449128.12	2224030.30	Картометрический метод	5.0	-
93	-	-	449105.67	2224068.25	Картометрический метод	5.0	-
94	-	-	449039.85	2224077.94	Картометрический метод	5.0	-
82	-	-	448992.05	2224052.03	Картометрический метод	5.0	-



Оборная схема границ объекта с указанием расположения листов плана границ



Масштаб 1:20000

Используемые условные знаки и обозначения:

- Граница объекта
- Граница кадастрового квартала
- Граница муниципального образования, сведения о которой внесены в ЕГРН
- Граница территориальной зоны, сведения о которой внесены в ЕГРН
- Граница земельного участка, сведения о котором внесены в ЕГРН
- 47:06-3.115 Номер границы муниципального образования или населенного пункта, сведения о границах которых внесены в ЕГРН
- 47:26-7.54 Номер территориальной зоны
- 47:26:07:06:003 Номер кадастрового квартала

Подпись \_\_\_\_\_ Дата " 03 " 08 20 22 г.

Место для отрисовки печати (при наличии) листа, составившего описание местоположения границ объекта

План границ объекта

Выносной лист 1



Масштаб 1:1 250

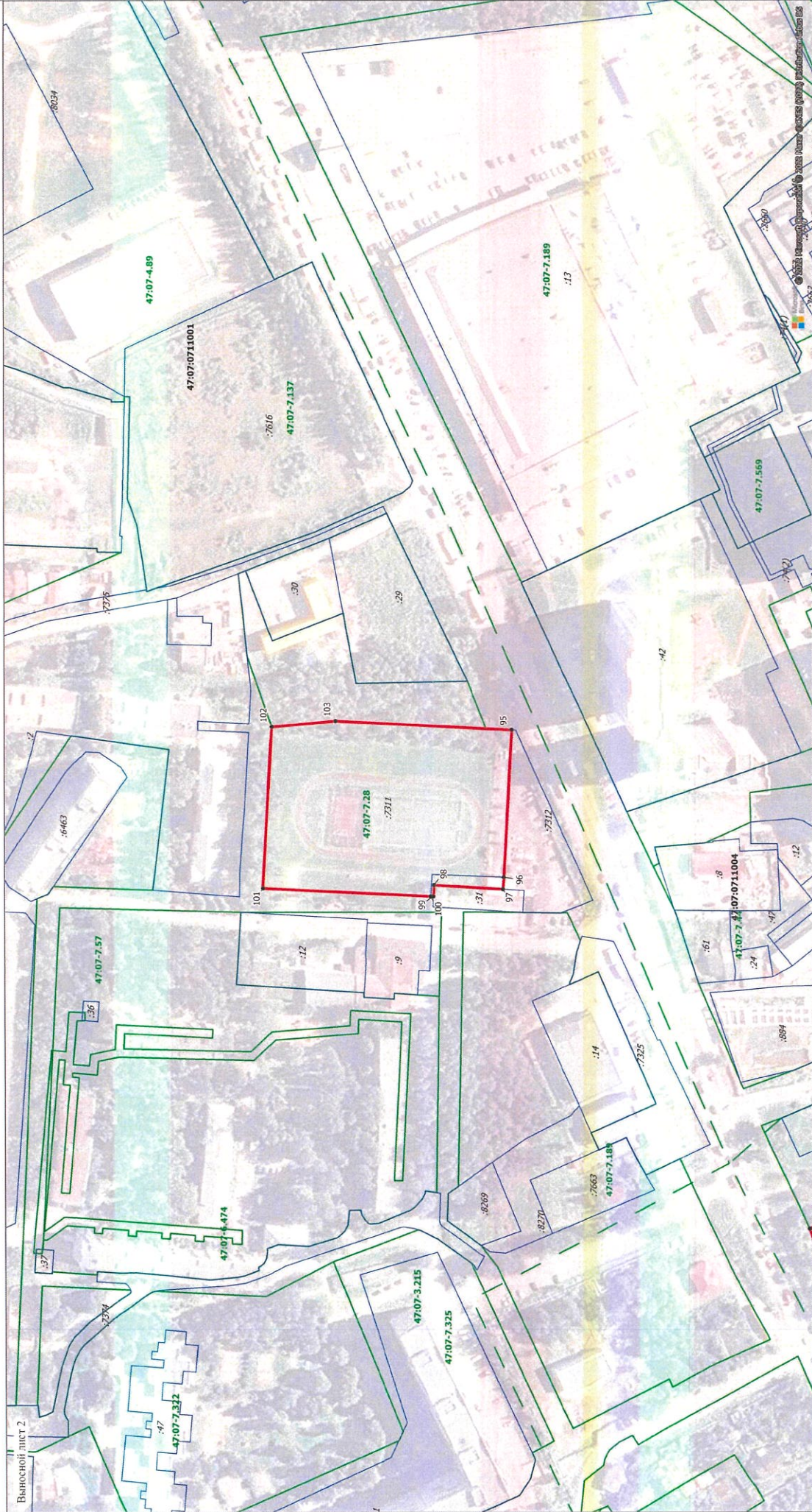
**Использованные условные знаки и обозначения:**

- Граница объекта
- Граница кадастрового квартала
- Граница муниципального образования, сведения о которой внесены в ЕГРН
- Граница территориальной зоны, сведения о которой внесены в ЕГРН
- Граница земельного участка, сведения о котором внесены в ЕГРН
- 1 Характерная точка границы объекта работ
- 23 Номер земельного участка, сведения о границах которого внесены в ЕГРН, в кадастровом квартале
- 47:07:7.28 Номер территориальной зоны
- 47:07:4.89 Номер границы муниципального образования или населенного пункта, сведения о границах которых внесены в ЕГРН
- 47:07:0711003 Номер кадастрового квартала

Подпись \_\_\_\_\_ Дата " 03 " \_\_\_\_\_ 08 20 22 г.

Место для оттиска печати (при наличии) лица, составившего описание местоположения границ объекта

План границ объекта



Масштаб 1:1 250

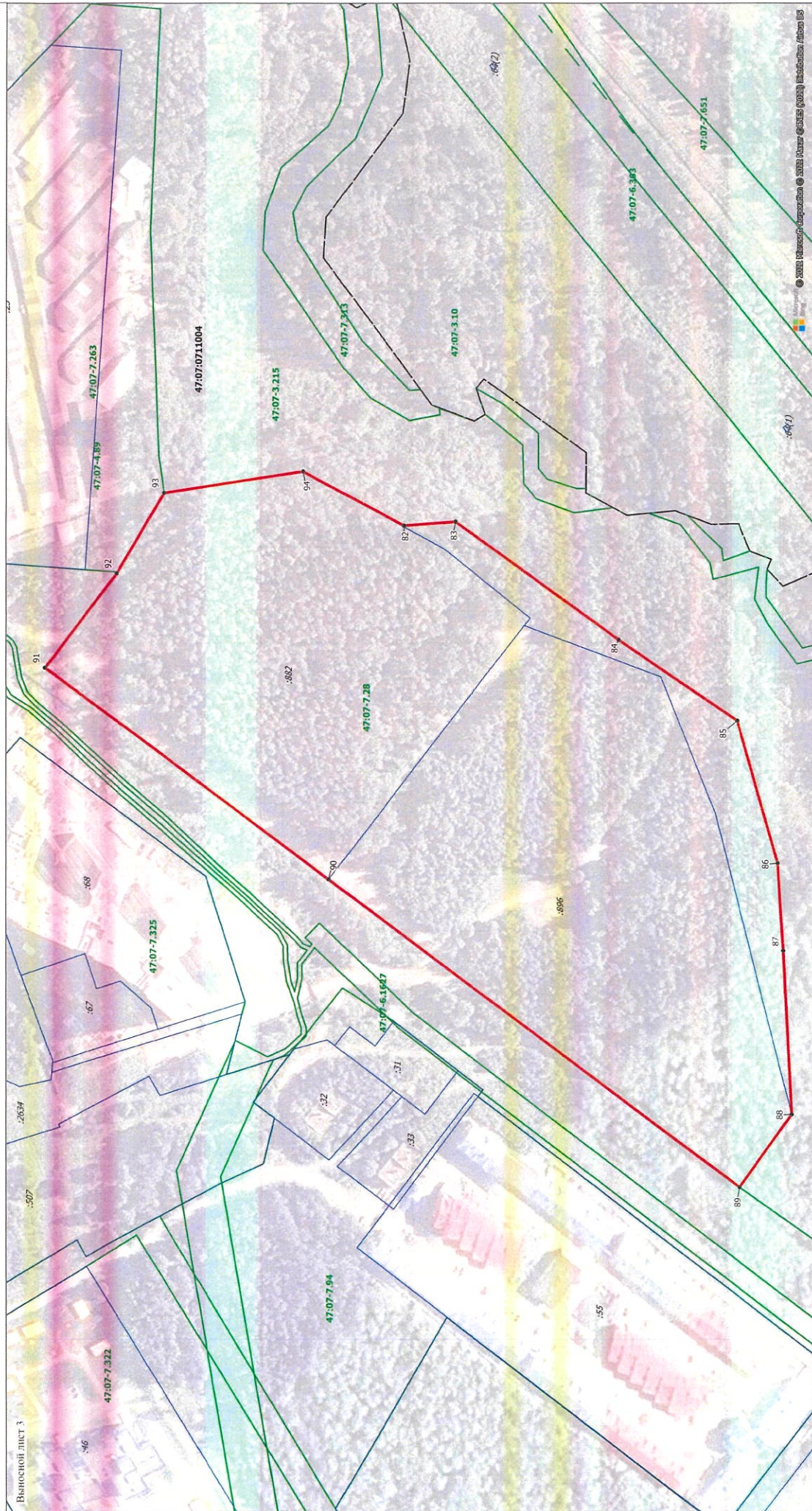
Используемые условные знаки и обозначения:

- Граница объекта
- Граница кадастрового квартала
- Граница муниципального образования, сведения о которой внесены в ЕГРН
- Граница территориальной зоны, сведения о которой внесены в ЕГРН
- Граница земельного участка, сведения о котором внесены в ЕГРН
- 1 Характерная точка границы объекта работ
- :21 Номер земельного участка, сведения о границах которого внесены в ЕГРН, в кадастровом квартале
- 47:07-7.28 Номер территориальной зоны
- 47:07-4.89 Номер границы муниципального образования или населенного пункта, сведения о границах которых внесены в ЕГРН
- 47:07:071003 Номер кадастрового квартала

Подпись: \_\_\_\_\_ Дата: " 03 " 08 20 22 г.

Место для оттиска печати (при наличии) лица, составившего описание местоположения границ объекта

План границ объекта



Масштаб 1:1 250

**Используемые условные знаки и обозначения:**

- Граница объекта
- Граница кадастрового квартала
- Граница муниципального образования, сведения о которой внесены в ЕГРН
- Граница территориальной зоны, сведения о которой внесены в ЕГРН
- Граница земельного участка, сведения о котором внесены в ЕГРН
- 1 Характерная точка границы объекта работ
- 23 Номер земельного участка, сведения о границах которого внесены в ЕГРН, в кадастровом квартале
- 47:07-7.28 Номер территориальной зоны
- 47:07-4.89 Номер границы муниципального образования или населенного пункта, сведения о границах которых внесены в ЕГРН
- 47:07:0711003 Номер кадастрового квартала

Подпись: \_\_\_\_\_ Дата: 03 " \_\_\_\_\_ 08\_20\_22\_г.  
 Место для оттиска печати (при наличии) лица,  
 составившего описание местоположения границ объекта

**Текстовое описание местоположения границ населенных пунктов,  
территориальных зон**

Прохождение границы		Описание прохождения границы
от точки	до точки	
<b>1</b>	<b>2</b>	<b>3</b>
1	2	-
2	3	-
3	4	-
4	5	-
5	6	-
6	7	-
7	8	-
8	9	-
9	10	-
10	11	-
11	12	-
12	13	-
13	14	-
14	15	-
15	16	-
16	17	-
17	18	-
18	19	-
19	20	-
20	21	-
21	22	-
22	23	-
23	24	-
24	25	-
25	26	-
26	27	-
27	28	-
28	29	-
29	30	-
30	31	-
31	32	-
32	33	-
33	34	-
34	35	-
35	36	-
36	37	-
37	38	-



**Текстовое описание местоположения границ населенных пунктов,  
территориальных зон**

Прохождение границы		Описание прохождения границы
от точки	до точки	
1	2	3
38	39	-
39	40	-
40	41	-
41	42	-
42	43	-
43	44	-
44	45	-
45	46	-
46	47	-
47	48	-
48	49	-
49	50	-
50	51	-
51	52	-
52	53	-
53	1	-
54	55	-
55	56	-
56	57	-
57	58	-
58	59	-
59	60	-
60	61	-
61	62	-
62	63	-
63	64	-
64	65	-
65	66	-
66	67	-
67	68	-
68	69	-
69	70	-
70	71	-
71	72	-
72	73	-
73	74	-
74	75	-

**Текстовое описание местоположения границ населенных пунктов,  
территориальных зон**

Прохождение границы		Описание прохождения границы
от точки	до точки	
1	2	3
75	76	-
76	77	-
77	78	-
78	79	-
79	80	-
80	81	-
81	54	-
82	83	-
83	84	-
84	85	-
85	86	-
86	87	-
87	88	-
88	89	-
89	90	-
90	91	-
91	92	-
92	93	-
93	94	-
94	82	-
95	96	-
96	97	-
97	98	-
98	99	-
99	100	-
100	101	-
101	102	-
102	103	-
103	95	-