



КОМИТЕТ ГРАДОСТРОИТЕЛЬНОЙ ПОЛИТИКИ  
ЛЕНИНГРАДСКОЙ ОБЛАСТИ

ПРИКАЗ

от 23 сентября 2022 года № 141

**О внесении изменений в Правила землепользования и застройки  
муниципального образования «Пудомягское сельское поселение»  
Гатчинского муниципального района Ленинградской области,  
применительно к частям территории (д. Бор, д. Веккелево, д. Вярлево,  
д. Корпикюля, пос. Лукаши, д. Марьино, д. Покровская, д. Порицы,  
д. Пудомяги, д. Руссолово, д. Шаглино,  
с прилегающими к населенным пунктам территориями)**

В соответствии с частями 3.1-3.3 статьи 33 Градостроительного кодекса Российской Федерации, пунктом 1 части 2 статьи 1 областного закона от 7 июля 2014 года № 45-оз «О перераспределении полномочий в области градостроительной деятельности между органами государственной власти Ленинградской области и органами местного самоуправления Ленинградской области», пунктом 2.13 Положения о Комитете градостроительной политики Ленинградской области, утвержденного постановлением Правительства Ленинградской области от 9 сентября 2019 года № 421, приказываю:

внести в Правила землепользования и застройки муниципального образования «Пудомягское сельское поселение» Гатчинского муниципального района Ленинградской области, применительно к частям территории (д. Бор, д. Веккелево, д. Вярлево, д. Корпикюля, пос. Лукаши, д. Марьино, д. Покровская, д. Порицы, д. Пудомяги, д. Руссолово, д. Шаглино, с прилегающими к населенным пунктам территориями), утвержденные решением совета депутатов муниципального образования «Пудомягское сельское поселение» Гатчинского муниципального района Ленинградской области от 21.08.2014 № 307, изменения согласно приложению к настоящему приказу.

Председатель комитета

И.Я.Кулаков

Приложение  
к приказу Комитета  
градостроительной политики  
Ленинградской области  
от 23 сентября 2022 года № 141

Изменения в Правила землепользования и застройки  
муниципального образования «Пудомягское сельское поселение»  
Гатчинского муниципального района Ленинградской области,  
применительно к частям территории (д. Бор, д. Веккелево, д. Вярлево,  
д. Корпикюля, пос. Лукаши, д. Марьино, д. Покровская, д. Порицы,  
д. Пудомяги, д. Руссолово, д. Шаглино,  
с прилегающими к населенным пунктам территориями)

1. Оглавление главы 7 дополнить строкой следующего содержания:

«Статья 56.1 СУ. Зона сельскохозяйственных угодий».

2. В таблице части 2 статьи 31 главы 7 зоны, находящихся вне границ населённых пунктов Пудомягского сельского поселения, дополнить строкой следующего содержания:

СУ	Зона сельскохозяйственных угодий
----	----------------------------------

3. Статью 54 главы 7 дополнить пунктом 3 следующего содержания:  
«3) Зона сельскохозяйственных угодий (СУ).».

4. Главу 7 дополнить статьёй 56.1 следующего содержания:

**«Статья 56.1. Зона сельскохозяйственных угодий.**

1. Кодовое обозначение – СУ

2. Градостроительный регламент не устанавливается.

3. Использование земельных участков, для которых градостроительные регламенты не устанавливаются, осуществляется в соответствии со статьей 20 настоящих Правил.

4. Ограничения использования земельных участков и объектов капитального строительства, устанавливаемые в соответствии с законодательством Российской Федерации:

Оборот земельных участков осуществляется в соответствии с гражданским законодательством и Земельным кодексом Российской Федерации. Содержание ограничений оборота земельных участков устанавливается Земельным кодексом Российской Федерации, федеральными законами.

Ограничения использования земельных участков и объектов капитального строительства в границах зон с особыми условиями использования территории, установленные федеральными законами или иными нормативными правовыми актами, указаны в статьях 58, 59, 60, 61, 62, 63 настоящих Правил.».

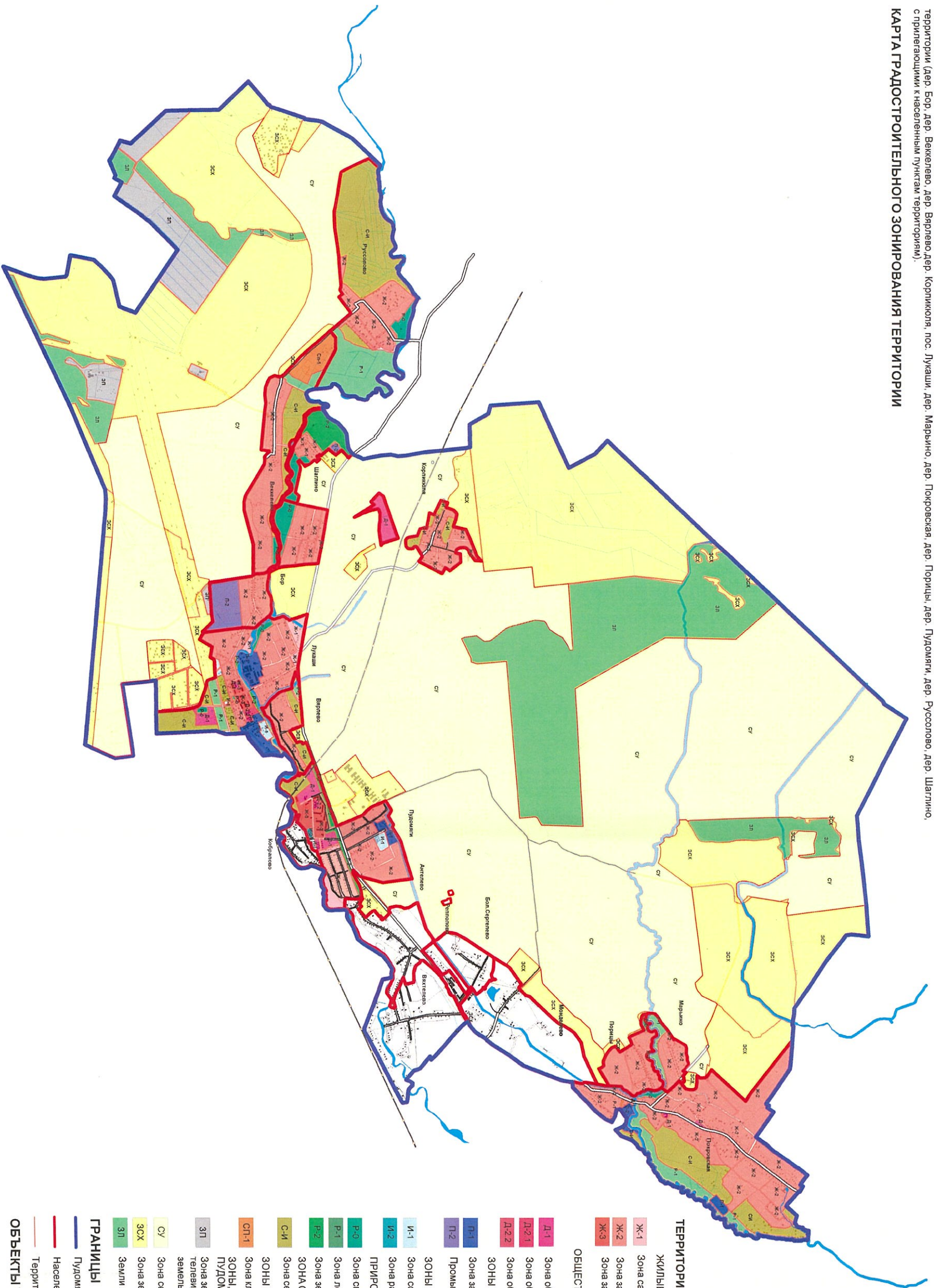
4. На карте градостроительного зонирования территории установить границы территориальной зоны СУ.

5. Дополнить Правила приложением «Сведения о границах территориальных зон» описанием местоположения границы территориальной зоны СУ.

# ИЗМЕНЕНИЯ В ПРАВИЛА ЗЕМЛЕПОЛЬЗОВАНИЯ И ЗАСТРОЙКИ

Муниципального образования "Тудомлягское сельское поселение" Гатчинского муниципального района Ленинградской области, применительно к частям территории (дер. Бор, дер. Ваккелево, дер. Варгалево, дер. Корпиколо, пос. Лукаши, дер. Марьино, дер. Покровская, дер. Порлицы, дер. Пудомляги, дер. Руссолово, дер. Шатгино, с прилегающими к населенным пунктам территориям).

## КАРТА ГРАДОСТРОИТЕЛЬНОГО ЗОНИРОВАНИЯ ТЕРРИТОРИИ



### УСЛОВНЫЕ ОБОЗНАЧЕНИЯ

#### ТЕРРИТОРИАЛЬНЫЕ ЗОНЫ

##### ЖИЛЫЕ ЗОНЫ

- Ж-1 Зона садоводства и ДНП
- Ж-2 Зона застройки индивидуальными/блокированными домами
- Ж-3 Зона застройки малоэтажными многоквартирными домами

##### ОБЩЕСТВЕННО-ДЕЛОВЫЕ ЗОНЫ

- Д-1 Зона объектов делового и коммерческого назначения (бизнеса, торговли, обслуживания)
- Д-2-1 Зона объектов здравоохранения
- Д-2-2 Зона объектов образования

##### ЗОНЫ ПРОМЫШЛЕННЫХ И КОММУНАЛЬНО-СКЛАДСКИХ ОБЪЕКТОВ

- П-1 Зона застройки предприятиями 5 класса санитарной опасности
- П-2 Промышленная зона 4 класса опасности

##### ЗОНЫ ИНЖЕНЕРНОЙ И ТРАНСПОРТНОЙ ИНФРАСТРУКТУРЫ

- И-1 Зона сооружений и коммуникаций инженерной инфраструктуры
- И-2 Зона размещения объектов транспорта

##### ПРИРОДНО-РЕКРЕАЦИОННЫЕ ЗОНЫ

- Р-0 Зона спортивных учреждений и пляжей
- Р-1 Зона лесов и лесопарков
- Р-2 Зона зеленых насаждений общего пользования

##### ЗОНА СЕЛЬСКОХОЗЯЙСТВЕННОГО ИСПОЛЬЗОВАНИЯ

- С-И Зона сельскохозяйственного использования

##### ЗОНЫ СПЕЦИАЛЬНОГО НАЗНАЧЕНИЯ

- СП-1 Зона кладбищ, крематориев

##### ЗОНЫ, НАХОДЯЩИЕСЯ ВНЕ ГРАНИЦ НАСЕЛЕННЫХ ПУНКТОВ ПУДОМЛЯГСКОГО СЕЛЬСКОГО ПОСЕЛЕНИЯ

- ЗП Зона земель промышленности, энергетики, транспорта, связи, радиовещания, телевидения, информатики, земель для обеспечения космической деятельности, земель обороны, безопасности и земель иного специального назначения
- СУ Зона сельскохозяйственных угодий
- СХ Зона земель сельскохозяйственного назначения
- ЗП Земли лесного фонда

##### ГРАНИЦЫ

- Границы Пудомлягского сельского поселения
- Населенных пунктов сельского поселения
- Территориальных зон

##### ОБЪЕКТЫ ТРАНСПОРТНОЙ ИНФРАСТРУКТУРЫ

- Улицы, проезды, дороги
- Проектируемая автомобильная дорога регионального значения (КАД-2)

# ОПИСАНИЕ МЕСТОПОЛОЖЕНИЯ ГРАНИЦ

## Зона сельскохозяйственных угодий

(наименование объекта, местоположение границ которого описано (далее - объект))

### Раздел 1

#### Сведения об объекте

№ п/п	Характеристики объекта	Описание характеристик
1	2	3
1.	Местоположение объекта	Ленинградская область, район Гатчинский, сельское поселение Пудомягское
2.	Площадь объекта +/- величина погрешности определения площади (P +/- Дельта P)	28911807 +/- 94097 м <sup>2</sup>
3.	Иные характеристики объекта	-

**Раздел 2****Сведения о местоположении границ объекта**

1. Система координат МСК 47 зона 2

2. Сведения о характерных точках границ объекта

Обозначение характерных точек границ	Координаты, м		Метод определения координат характерной точки	Средняя квадратическая погрешность положения характерной точки (Mt), м	Описание обозначения точки на местности (при наличии)
	X	Y			
1	2	3	4	5	6
1	396560.35	2213311.53	Картометрический метод	5.0	-
2	396645.46	2214003.42	Картометрический метод	5.0	-
3	396665.79	2214161.95	Картометрический метод	5.0	-
4	396456.15	2214187.51	Картометрический метод	5.0	-
5	396441.31	2214180.44	Картометрический метод	5.0	-
6	396431.76	2214175.90	Картометрический метод	5.0	-
7	396188.40	2214060.02	Картометрический метод	5.0	-
8	396434.08	2211854.73	Картометрический метод	5.0	-
9	396460.69	2211612.81	Картометрический метод	5.0	-
10	396488.26	2211196.38	Картометрический метод	5.0	-
11	396429.02	2210758.38	Картометрический метод	5.0	-
12	396313.04	2210510.76	Картометрический метод	5.0	-
13	396407.50	2210501.90	Картометрический метод	5.0	-
14	396460.12	2210285.42	Картометрический метод	5.0	-
15	396466.05	2210261.05	Картометрический метод	5.0	-
16	396474.14	2210227.77	Картометрический метод	5.0	-
17	396766.11	2210192.01	Картометрический метод	5.0	-
18	397065.12	2211508.24	Картометрический метод	5.0	-
19	397111.91	2211688.34	Картометрический метод	5.0	-
20	397132.08	2211773.20	Картометрический метод	5.0	-
21	397139.58	2211806.68	Картометрический метод	5.0	-
22	397174.73	2211979.36	Картометрический метод	5.0	-

2. Сведения о характерных точках границ объекта					
Обозначение характерных точек границ	Координаты, м		Метод определения координат характерной точки	Средняя квадратическая погрешность положения характерной точки (Mt), м	Описание обозначения точки на местности (при наличии)
	X	Y			
1	2	3	4	5	6
23	397194.17	2212056.15	Картометрический метод	5.0	-
24	397245.38	2212245.31	Картометрический метод	5.0	-
25	397291.58	2212423.72	Картометрический метод	5.0	-
26	397475.84	2213219.38	Картометрический метод	5.0	-
27	397347.45	2213127.27	Картометрический метод	5.0	-
28	397336.05	2213063.74	Картометрический метод	5.0	-
29	397332.36	2213040.49	Картометрический метод	5.0	-
30	397323.74	2212980.39	Картометрический метод	5.0	-
31	397319.53	2212958.81	Картометрический метод	5.0	-
32	397146.79	2212820.96	Картометрический метод	5.0	-
33	397055.14	2212816.94	Картометрический метод	5.0	-
34	396902.74	2212823.08	Картометрический метод	5.0	-
35	396837.75	2212836.84	Картометрический метод	5.0	-
36	396846.01	2212983.95	Картометрический метод	5.0	-
37	396853.74	2213102.52	Картометрический метод	5.0	-
38	396869.35	2213283.79	Картометрический метод	5.0	-
1	396560.35	2213311.53	Картометрический метод	5.0	-
39	399124.70	2207670.03	Картометрический метод	5.0	-
40	399091.99	2207845.25	Картометрический метод	5.0	-
41	399088.50	2207845.33	Картометрический метод	5.0	-
42	399089.06	2207868.64	Картометрический метод	5.0	-
43	399092.85	2208028.43	Картометрический метод	5.0	-
44	399127.80	2208300.67	Картометрический метод	5.0	-
45	399134.18	2208370.79	Картометрический метод	5.0	-
46	399136.61	2208424.94	Картометрический метод	5.0	-

2. Сведения о характерных точках границ объекта					
Обозначение характерных точек границ	Координаты, м		Метод определения координат характерной точки	Средняя квадратическая погрешность положения характерной точки (Mt), м	Описание обозначения точки на местности (при наличии)
	X	Y			
1	2	3	4	5	6
47	399156.55	2208714.81	Картометрический метод	5.0	-
48	399153.59	2208749.29	Картометрический метод	5.0	-
49	399191.55	2208792.68	Картометрический метод	5.0	-
50	399171.02	2208810.10	Картометрический метод	5.0	-
51	399129.82	2208844.34	Картометрический метод	5.0	-
52	399269.01	2209036.13	Картометрический метод	5.0	-
53	399172.51	2209115.83	Картометрический метод	5.0	-
54	399098.36	2209177.11	Картометрический метод	5.0	-
55	399064.83	2209156.14	Картометрический метод	5.0	-
56	399017.62	2209147.71	Картометрический метод	5.0	-
57	398963.02	2209180.29	Картометрический метод	5.0	-
58	398443.15	2209648.52	Картометрический метод	5.0	-
59	398426.13	2209697.23	Картометрический метод	5.0	-
60	398428.49	2209765.89	Картометрический метод	5.0	-
61	398369.08	2209749.68	Картометрический метод	5.0	-
62	398315.29	2209776.90	Картометрический метод	5.0	-
63	398285.92	2209829.99	Картометрический метод	5.0	-
64	398263.89	2209886.29	Картометрический метод	5.0	-
65	398254.34	2209976.97	Картометрический метод	5.0	-
66	398264.88	2210064.38	Картометрический метод	5.0	-
67	398250.53	2210175.49	Картометрический метод	5.0	-
68	398246.72	2210204.92	Картометрический метод	5.0	-
69	398245.02	2210218.18	Картометрический метод	5.0	-
70	398202.83	2210610.07	Картометрический метод	5.0	-
71	398226.97	2210613.57	Картометрический метод	5.0	-



## 2. Сведения о характерных точках границ объекта

Обозначение характерных точек границ	Координаты, м		Метод определения координат характерной точки	Средняя квадратическая погрешность положения характерной точки (Mt), м	Описание обозначения точки на местности (при наличии)
	X	Y			
1	2	3	4	5	6
72	398301.47	2210629.99	Картометрический метод	5.0	-
73	398300.91	2210638.12	Картометрический метод	5.0	-
74	398295.27	2210640.81	Картометрический метод	5.0	-
75	398279.41	2210650.72	Картометрический метод	5.0	-
76	398232.50	2210709.66	Картометрический метод	5.0	-
77	398230.88	2210766.56	Картометрический метод	5.0	-
78	398221.98	2210785.08	Картометрический метод	5.0	-
79	397998.65	2211152.27	Картометрический метод	5.0	-
80	397976.46	2211262.02	Картометрический метод	5.0	-
81	397975.65	2211286.72	Картометрический метод	5.0	-
82	397983.89	2211331.62	Картометрический метод	5.0	-
83	398075.17	2211700.35	Картометрический метод	5.0	-
84	398072.24	2211935.47	Картометрический метод	5.0	-
85	398084.42	2212056.26	Картометрический метод	5.0	-
86	398070.88	2212057.97	Картометрический метод	5.0	-
87	397880.73	2212089.47	Картометрический метод	5.0	-
88	397847.68	2212093.05	Картометрический метод	5.0	-
89	397846.72	2212096.69	Картометрический метод	5.0	-
90	397805.02	2212103.56	Картометрический метод	5.0	-
91	397725.06	2212116.26	Картометрический метод	5.0	-
92	397641.91	2212128.28	Картометрический метод	5.0	-
93	397606.85	2212132.73	Картометрический метод	5.0	-
94	397583.61	2212137.55	Картометрический метод	5.0	-
95	397577.88	2212122.83	Картометрический метод	5.0	-
96	397452.69	2212092.81	Картометрический метод	5.0	-

## 2. Сведения о характерных точках границ объекта

Обозначение характерных точек границ	Координаты, м		Метод определения координат характерной точки	Средняя квадратическая погрешность положения характерной точки (Mt), м	Описание обозначения точки на местности (при наличии)
	X	Y			
1	2	3	4	5	6
97	397003.35	2210166.39	Картометрический метод	5.0	-
98	397694.56	2210091.69	Картометрический метод	5.0	-
99	397896.06	2209975.51	Картометрический метод	5.0	-
100	398028.81	2209873.81	Картометрический метод	5.0	-
101	398222.64	2209668.92	Картометрический метод	5.0	-
102	398640.61	2209081.52	Картометрический метод	5.0	-
103	398745.29	2208910.27	Картометрический метод	5.0	-
104	398806.71	2208739.11	Картометрический метод	5.0	-
105	398837.07	2208521.97	Картометрический метод	5.0	-
106	398831.32	2208335.60	Картометрический метод	5.0	-
107	398795.77	2208184.73	Картометрический метод	5.0	-
108	398694.69	2207951.88	Картометрический метод	5.0	-
109	398557.13	2207778.22	Картометрический метод	5.0	-
110	398147.38	2207311.52	Картометрический метод	5.0	-
111	397999.29	2207117.18	Картометрический метод	5.0	-
112	397970.29	2207018.01	Картометрический метод	5.0	-
113	397982.97	2206948.43	Картометрический метод	5.0	-
114	398020.36	2206891.36	Картометрический метод	5.0	-
115	398059.02	2206850.95	Картометрический метод	5.0	-
116	398271.51	2206730.73	Картометрический метод	5.0	-
117	398151.49	2206924.69	Картометрический метод	5.0	-
118	398166.03	2206949.82	Картометрический метод	5.0	-
119	398166.10	2206950.87	Картометрический метод	5.0	-
120	398171.33	2206967.82	Картометрический метод	5.0	-
121	398176.33	2206983.95	Картометрический метод	5.0	-

2. Сведения о характерных точках границ объекта					
Обозначение характерных точек границ	Координаты, м		Метод определения координат характерной точки	Средняя квадратическая погрешность положения характерной точки (Mt), м	Описание обозначения точки на местности (при наличии)
	X	Y			
1	2	3	4	5	6
122	398181.85	2207001.12	Картометрический метод	5.0	-
123	398187.58	2207018.25	Картометрический метод	5.0	-
124	398192.78	2207035.37	Картометрический метод	5.0	-
125	398197.74	2207051.71	Картометрический метод	5.0	-
126	398199.79	2207051.07	Картометрический метод	5.0	-
127	398205.05	2207068.69	Картометрический метод	5.0	-
128	398210.32	2207086.14	Картометрический метод	5.0	-
129	398215.12	2207101.78	Картометрический метод	5.0	-
130	398220.51	2207118.36	Картометрический метод	5.0	-
131	398218.18	2207119.09	Картометрический метод	5.0	-
132	398223.55	2207136.41	Картометрический метод	5.0	-
133	398229.30	2207153.50	Картометрический метод	5.0	-
134	398234.56	2207170.56	Картометрический метод	5.0	-
135	398234.18	2207170.72	Картометрический метод	5.0	-
136	398238.59	2207184.98	Картометрический метод	5.0	-
137	398239.10	2207186.61	Картометрический метод	5.0	-
138	398244.07	2207202.67	Картометрический метод	5.0	-
139	398249.25	2207220.12	Картометрический метод	5.0	-
140	398250.65	2207219.66	Картометрический метод	5.0	-
141	398256.54	2207238.68	Картометрический метод	5.0	-
142	398262.42	2207255.95	Картометрический метод	5.0	-
143	398267.85	2207271.87	Картометрический метод	5.0	-
144	398264.52	2207288.05	Картометрический метод	5.0	-
145	398381.46	2207367.04	Картометрический метод	5.0	-
146	398464.69	2207425.26	Картометрический метод	5.0	-

2. Сведения о характерных точках границ объекта					
Обозначение характерных точек границ	Координаты, м		Метод определения координат характерной точки	Средняя квадратическая погрешность положения характерной точки (Mt), м	Описание обозначения точки на местности (при наличии)
	X	Y			
1	2	3	4	5	6
147	398563.24	2207166.72	Картометрический метод	5.0	-
148	398571.81	2207165.12	Картометрический метод	5.0	-
149	398573.00	2207162.01	Картометрический метод	5.0	-
150	398605.13	2207090.92	Картометрический метод	5.0	-
151	398701.39	2207128.86	Картометрический метод	5.0	-
152	398966.43	2206801.10	Картометрический метод	5.0	-
153	399020.98	2206831.93	Картометрический метод	5.0	-
154	399030.65	2206837.38	Картометрический метод	5.0	-
155	399244.19	2206957.56	Картометрический метод	5.0	-
156	399311.91	2206999.51	Картометрический метод	5.0	-
157	399323.74	2207010.03	Картометрический метод	5.0	-
158	399336.35	2207017.55	Картометрический метод	5.0	-
159	399383.53	2207050.58	Картометрический метод	5.0	-
160	399502.01	2207168.42	Картометрический метод	5.0	-
161	399532.70	2207201.30	Картометрический метод	5.0	-
162	399323.47	2207315.13	Картометрический метод	5.0	-
163	399177.96	2207388.96	Картометрический метод	5.0	-
164	399171.36	2207401.79	Картометрический метод	5.0	-
39	399124.70	2207670.03	Картометрический метод	5.0	-
165	405658.02	2213849.17	Картометрический метод	5.0	-
166	405062.66	2214971.25	Картометрический метод	5.0	-
167	405154.84	2216024.20	Картометрический метод	5.0	-
168	405157.04	2216023.93	Картометрический метод	5.0	-
169	405157.97	2216040.33	Картометрический метод	5.0	-
170	404251.87	2216152.70	Картометрический метод	5.0	-

2. Сведения о характерных точках границ объекта					
Обозначение характерных точек границ	Координаты, м		Метод определения координат характерной точки	Средняя квадратическая погрешность положения характерной точки (Mt), м	Описание обозначения точки на местности (при наличии)
	X	Y			
1	2	3	4	5	6
171	404251.23	2216132.11	Картометрический метод	5.0	-
172	404247.92	2216108.32	Картометрический метод	5.0	-
173	404245.13	2216088.36	Картометрический метод	5.0	-
174	404238.31	2216050.17	Картометрический метод	5.0	-
175	404275.02	2215960.55	Картометрический метод	5.0	-
176	404200.93	2215981.66	Картометрический метод	5.0	-
177	403874.05	2215924.11	Картометрический метод	5.0	-
178	403814.79	2215919.96	Картометрический метод	5.0	-
179	403793.81	2215920.86	Картометрический метод	5.0	-
180	403792.30	2215938.79	Картометрический метод	5.0	-
181	403786.33	2215943.78	Картометрический метод	5.0	-
182	403779.32	2215949.65	Картометрический метод	5.0	-
183	403772.75	2215955.16	Картометрический метод	5.0	-
184	403770.32	2215957.19	Картометрический метод	5.0	-
185	403768.61	2215958.62	Картометрический метод	5.0	-
186	403736.43	2215985.57	Картометрический метод	5.0	-
187	403731.65	2215996.64	Картометрический метод	5.0	-
188	403714.76	2215989.28	Картометрический метод	5.0	-
189	403712.09	2215983.70	Картометрический метод	5.0	-
190	403701.25	2215961.00	Картометрический метод	5.0	-
191	403696.23	2215950.50	Картометрический метод	5.0	-
192	403694.02	2215945.88	Картометрический метод	5.0	-
193	403681.97	2215920.66	Картометрический метод	5.0	-
194	403674.82	2215905.70	Картометрический метод	5.0	-
195	403671.91	2215893.12	Картометрический метод	5.0	-

2. Сведения о характерных точках границ объекта					
Обозначение характерных точек границ	Координаты, м		Метод определения координат характерной точки	Средняя квадратическая погрешность положения характерной точки (M <sub>t</sub> ), м	Описание обозначения точки на местности (при наличии)
	X	Y			
1	2	3	4	5	6
196	403665.55	2215865.59	Картометрический метод	5.0	-
197	403661.32	2215847.29	Картометрический метод	5.0	-
198	403662.60	2215835.72	Картометрический метод	5.0	-
199	403680.21	2215798.64	Картометрический метод	5.0	-
200	403687.08	2215794.53	Картометрический метод	5.0	-
201	403717.16	2215776.53	Картометрический метод	5.0	-
202	403722.30	2215773.45	Картометрический метод	5.0	-
203	403755.93	2215762.26	Картометрический метод	5.0	-
204	403757.36	2215761.80	Картометрический метод	5.0	-
205	403758.80	2215761.31	Картометрический метод	5.0	-
206	403786.71	2215752.03	Картометрический метод	5.0	-
207	403805.44	2215756.36	Картометрический метод	5.0	-
208	403833.30	2215762.82	Картометрический метод	5.0	-
209	403836.26	2215763.47	Картометрический метод	5.0	-
210	403840.47	2215764.44	Картометрический метод	5.0	-
211	403866.04	2215781.26	Картометрический метод	5.0	-
212	403897.90	2215802.20	Картометрический метод	5.0	-
213	403914.70	2215813.25	Картометрический метод	5.0	-
214	403921.94	2215818.01	Картометрический метод	5.0	-
215	403952.18	2215807.99	Картометрический метод	5.0	-
216	403971.45	2215798.53	Картометрический метод	5.0	-
217	403993.20	2215787.85	Картометрический метод	5.0	-
218	404036.32	2215766.67	Картометрический метод	5.0	-
219	404052.27	2215758.85	Картометрический метод	5.0	-
220	404104.05	2215733.43	Картометрический метод	5.0	-

2. Сведения о характерных точках границ объекта					
Обозначение характерных точек границ	Координаты, м		Метод определения координат характерной точки	Средняя квадратическая погрешность положения характерной точки (Mt), м	Описание обозначения точки на местности (при наличии)
	X	Y			
1	2	3	4	5	6
221	404110.39	2215730.32	Картометрический метод	5.0	-
222	404149.62	2215701.08	Картометрический метод	5.0	-
223	404165.51	2215689.25	Картометрический метод	5.0	-
224	404170.38	2215685.61	Картометрический метод	5.0	-
225	404196.69	2215666.00	Картометрический метод	5.0	-
226	404223.27	2215646.20	Картометрический метод	5.0	-
227	404254.54	2215622.89	Картометрический метод	5.0	-
228	404251.49	2215551.82	Картометрический метод	5.0	-
229	404240.65	2215489.92	Картометрический метод	5.0	-
230	404270.07	2215490.10	Картометрический метод	5.0	-
231	404286.88	2215488.89	Картометрический метод	5.0	-
232	404287.77	2215477.78	Картометрический метод	5.0	-
233	404281.80	2215466.03	Картометрический метод	5.0	-
234	404307.00	2215438.44	Картометрический метод	5.0	-
235	404329.85	2215441.90	Картометрический метод	5.0	-
236	404328.88	2215398.11	Картометрический метод	5.0	-
237	404327.70	2215383.88	Картометрический метод	5.0	-
238	404327.94	2215359.76	Картометрический метод	5.0	-
239	404328.19	2215334.64	Картометрический метод	5.0	-
240	404328.39	2215316.64	Картометрический метод	5.0	-
241	404328.64	2215290.73	Картометрический метод	5.0	-
242	404328.92	2215263.94	Картометрический метод	5.0	-
243	404329.18	2215237.42	Картометрический метод	5.0	-
244	404329.55	2215234.60	Картометрический метод	5.0	-
245	404389.40	2215178.50	Картометрический метод	5.0	-

## 2. Сведения о характерных точках границ объекта

Обозначение характерных точек границ	Координаты, м		Метод определения координат характерной точки	Средняя квадратическая погрешность положения характерной точки (M <sub>t</sub> ), м	Описание обозначения точки на местности (при наличии)
	X	Y			
1	2	3	4	5	6
246	404420.39	2215177.94	Картометрический метод	5.0	-
247	404451.38	2215177.38	Картометрический метод	5.0	-
248	404460.38	2215177.21	Картометрический метод	5.0	-
249	404491.38	2215176.65	Картометрический метод	5.0	-
250	404522.37	2215176.09	Картометрический метод	5.0	-
251	404602.68	2215191.29	Картометрический метод	5.0	-
252	404621.99	2215190.95	Картометрический метод	5.0	-
253	404624.79	2215207.83	Картометрический метод	5.0	-
254	404605.93	2215375.06	Картометрический метод	5.0	-
255	404607.77	2215419.89	Картометрический метод	5.0	-
256	404505.98	2215438.56	Картометрический метод	5.0	-
257	404486.04	2215440.22	Картометрический метод	5.0	-
258	404466.11	2215441.86	Картометрический метод	5.0	-
259	404446.18	2215443.54	Картометрический метод	5.0	-
260	404426.25	2215445.20	Картометрический метод	5.0	-
261	404406.32	2215446.86	Картометрический метод	5.0	-
262	404396.59	2215464.37	Картометрический метод	5.0	-
263	404405.59	2215477.33	Картометрический метод	5.0	-
264	404489.46	2215473.51	Картометрический метод	5.0	-
265	404876.81	2215451.83	Картометрический метод	5.0	-
266	404887.93	2215431.24	Картометрический метод	5.0	-
267	404886.59	2215410.44	Картометрический метод	5.0	-
268	404886.10	2215402.86	Картометрический метод	5.0	-
269	404884.02	2215370.52	Картометрический метод	5.0	-
270	404884.69	2215355.45	Картометрический метод	5.0	-



## 2. Сведения о характерных точках границ объекта

Обозначение характерных точек границ	Координаты, м		Метод определения координат характерной точки	Средняя квадратическая погрешность положения характерной точки (Mt), м	Описание обозначения точки на местности (при наличии)
	X	Y			
1	2	3	4	5	6
271	404884.02	2215318.37	Картометрический метод	5.0	-
272	404898.88	2215303.19	Картометрический метод	5.0	-
273	404903.53	2215289.19	Картометрический метод	5.0	-
274	404907.73	2215276.56	Картометрический метод	5.0	-
275	404905.61	2215269.15	Картометрический метод	5.0	-
276	404910.84	2215228.30	Картометрический метод	5.0	-
277	404890.68	2215189.41	Картометрический метод	5.0	-
278	404874.95	2215177.45	Картометрический метод	5.0	-
279	404846.84	2215143.08	Картометрический метод	5.0	-
280	404842.82	2215130.26	Картометрический метод	5.0	-
281	404843.56	2215115.56	Картометрический метод	5.0	-
282	404849.73	2215110.14	Картометрический метод	5.0	-
283	404849.37	2215090.14	Картометрический метод	5.0	-
284	404849.00	2215070.14	Картометрический метод	5.0	-
285	404834.89	2215056.51	Картометрический метод	5.0	-
286	404818.15	2215050.70	Картометрический метод	5.0	-
287	404817.78	2215030.70	Картометрический метод	5.0	-
288	404816.37	2215021.74	Картометрический метод	5.0	-
289	404830.06	2215007.21	Картометрический метод	5.0	-
290	404815.25	2215005.69	Картометрический метод	5.0	-
291	404755.28	2215007.83	Картометрический метод	5.0	-
292	404735.29	2215008.20	Картометрический метод	5.0	-
293	404715.29	2215008.56	Картометрический метод	5.0	-
294	404695.29	2215008.93	Картометрический метод	5.0	-
295	404675.30	2215009.29	Картометрический метод	5.0	-

## 2. Сведения о характерных точках границ объекта

Обозначение характерных точек границ	Координаты, м		Метод определения координат характерной точки	Средняя квадратическая погрешность положения характерной точки (Mt), м	Описание обозначения точки на местности (при наличии)
	X	Y			
1	2	3	4	5	6
296	404655.30	2215009.65	Картометрический метод	5.0	-
297	404635.30	2215010.02	Картометрический метод	5.0	-
298	404615.31	2215010.38	Картометрический метод	5.0	-
299	404595.31	2215010.75	Картометрический метод	5.0	-
300	404575.31	2215011.11	Картометрический метод	5.0	-
301	404555.32	2215011.47	Картометрический метод	5.0	-
302	404535.32	2215011.84	Картометрический метод	5.0	-
303	404515.32	2215012.20	Картометрический метод	5.0	-
304	404495.33	2215012.57	Картометрический метод	5.0	-
305	404475.33	2215012.93	Картометрический метод	5.0	-
306	404457.89	2215013.25	Картометрический метод	5.0	-
307	404455.27	2215011.70	Картометрический метод	5.0	-
308	404429.10	2214996.25	Картометрический метод	5.0	-
309	404402.38	2214993.36	Картометрический метод	5.0	-
310	404375.24	2215008.90	Картометрический метод	5.0	-
311	404375.43	2215019.15	Картометрический метод	5.0	-
312	404375.51	2215023.75	Картометрический метод	5.0	-
313	404355.51	2215024.09	Картометрический метод	5.0	-
314	404355.16	2215004.62	Картометрический метод	5.0	-
315	404334.17	2214995.02	Картометрический метод	5.0	-
316	403458.27	2215009.10	Картометрический метод	5.0	-
317	403144.20	2215016.77	Картометрический метод	5.0	-
318	403116.87	2215022.02	Картометрический метод	5.0	-
319	403114.90	2215020.65	Картометрический метод	5.0	-
320	403093.58	2215005.78	Картометрический метод	5.0	-

2. Сведения о характерных точках границ объекта					
Обозначение характерных точек границ	Координаты, м		Метод определения координат характерной точки	Средняя квадратическая погрешность положения характерной точки (Mt), м	Описание обозначения точки на местности (при наличии)
	X	Y			
1	2	3	4	5	6
321	403075.35	2214993.06	Картометрический метод	5.0	-
322	403060.92	2214993.15	Картометрический метод	5.0	-
323	403051.92	2214993.21	Картометрический метод	5.0	-
324	403042.68	2214993.26	Картометрический метод	5.0	-
325	403042.25	2214994.93	Картометрический метод	5.0	-
326	403025.16	2215057.13	Картометрический метод	5.0	-
327	403023.85	2215059.31	Картометрический метод	5.0	-
328	402999.26	2215100.16	Картометрический метод	5.0	-
329	402983.47	2215142.60	Картометрический метод	5.0	-
330	402963.47	2215176.30	Картометрический метод	5.0	-
331	402926.78	2215193.98	Картометрический метод	5.0	-
332	402894.80	2215209.39	Картометрический метод	5.0	-
333	402858.34	2215211.88	Картометрический метод	5.0	-
334	402850.67	2215212.38	Картометрический метод	5.0	-
335	402834.30	2215231.03	Картометрический метод	5.0	-
336	402820.57	2215246.67	Картометрический метод	5.0	-
337	402811.86	2215270.67	Картометрический метод	5.0	-
338	402807.78	2215281.91	Картометрический метод	5.0	-
339	402791.94	2215290.30	Картометрический метод	5.0	-
340	402782.25	2215295.43	Картометрический метод	5.0	-
341	402789.85	2215315.98	Картометрический метод	5.0	-
342	402797.08	2215347.60	Картометрический метод	5.0	-
343	402790.49	2215438.42	Картометрический метод	5.0	-
344	402762.68	2215512.82	Картометрический метод	5.0	-
345	402774.26	2215521.79	Картометрический метод	5.0	-

## 2. Сведения о характерных точках границ объекта

Обозначение характерных точек границ	Координаты, м		Метод определения координат характерной точки	Средняя квадратическая погрешность положения характерной точки (Mt), м	Описание обозначения точки на местности (при наличии)
	X	Y			
1	2	3	4	5	6
346	402781.41	2215527.33	Картометрический метод	5.0	-
347	402805.98	2215546.25	Картометрический метод	5.0	-
348	402822.51	2215558.98	Картометрический метод	5.0	-
349	402850.03	2215580.18	Картометрический метод	5.0	-
350	402863.22	2215590.78	Картометрический метод	5.0	-
351	402869.00	2215595.43	Картометрический метод	5.0	-
352	402878.41	2215602.99	Картометрический метод	5.0	-
353	402889.03	2215611.53	Картометрический метод	5.0	-
354	402896.04	2215617.31	Картометрический метод	5.0	-
355	402919.96	2215636.34	Картометрический метод	5.0	-
356	402948.15	2215658.78	Картометрический метод	5.0	-
357	402955.45	2215664.42	Картометрический метод	5.0	-
358	402986.31	2215688.51	Картометрический метод	5.0	-
359	403024.00	2215717.92	Картометрический метод	5.0	-
360	403122.93	2215786.08	Картометрический метод	5.0	-
361	403154.89	2216112.00	Картометрический метод	5.0	-
362	403183.08	2216384.82	Картометрический метод	5.0	-
363	403208.56	2216606.59	Картометрический метод	5.0	-
364	403232.34	2216829.91	Картометрический метод	5.0	-
365	403225.53	2216849.74	Картометрический метод	5.0	-
366	403158.25	2216922.42	Картометрический метод	5.0	-
367	403174.99	2216987.10	Картометрический метод	5.0	-
368	403209.83	2217049.80	Картометрический метод	5.0	-
369	403324.38	2217107.70	Картометрический метод	5.0	-
370	403371.23	2217117.60	Картометрический метод	5.0	-

## 2. Сведения о характерных точках границ объекта

Обозначение характерных точек границ	Координаты, м		Метод определения координат характерной точки	Средняя квадратическая погрешность положения характерной точки (Mt), м	Описание обозначения точки на местности (при наличии)
	X	Y			
1	2	3	4	5	6
371	403391.17	2217128.42	Картометрический метод	5.0	-
372	403409.99	2217138.63	Картометрический метод	5.0	-
373	403414.32	2217140.98	Картометрический метод	5.0	-
374	403408.38	2217154.85	Картометрический метод	5.0	-
375	403405.24	2217158.37	Картометрический метод	5.0	-
376	403422.75	2217184.02	Картометрический метод	5.0	-
377	403346.55	2217362.35	Картометрический метод	5.0	-
378	403273.00	2217489.35	Картометрический метод	5.0	-
379	403271.77	2217542.24	Картометрический метод	5.0	-
380	403292.89	2217616.17	Картометрический метод	5.0	-
381	403305.81	2217648.37	Картометрический метод	5.0	-
382	403285.50	2217672.60	Картометрический метод	5.0	-
383	403332.80	2217816.64	Картометрический метод	5.0	-
384	403315.35	2217902.64	Картометрический метод	5.0	-
385	403295.64	2217883.86	Картометрический метод	5.0	-
386	403287.35	2217929.98	Картометрический метод	5.0	-
387	403278.24	2217980.69	Картометрический метод	5.0	-
388	403276.61	2217989.78	Картометрический метод	5.0	-
389	403270.39	2218024.39	Картометрический метод	5.0	-
390	403206.11	2218010.20	Картометрический метод	5.0	-
391	403195.79	2218007.92	Картометрический метод	5.0	-
392	403160.42	2217983.18	Картометрический метод	5.0	-
393	403009.03	2217962.27	Картометрический метод	5.0	-
394	403043.65	2217928.56	Картометрический метод	5.0	-
395	403045.92	2217920.54	Картометрический метод	5.0	-

## 2. Сведения о характерных точках границ объекта

Обозначение характерных точек границ	Координаты, м		Метод определения координат характерной точки	Средняя квадратическая погрешность положения характерной точки (Mt), м	Описание обозначения точки на местности (при наличии)
	X	Y			
1	2	3	4	5	6
396	403060.55	2217900.00	Картометрический метод	5.0	-
397	403066.23	2217900.91	Картометрический метод	5.0	-
398	403080.68	2217885.61	Картометрический метод	5.0	-
399	403074.26	2217866.30	Картометрический метод	5.0	-
400	403064.16	2217835.93	Картометрический метод	5.0	-
401	403059.61	2217822.25	Картометрический метод	5.0	-
402	403060.08	2217800.40	Картометрический метод	5.0	-
403	403053.30	2217764.11	Картометрический метод	5.0	-
404	403054.73	2217737.47	Картометрический метод	5.0	-
405	403055.30	2217698.67	Картометрический метод	5.0	-
406	403053.55	2217676.61	Картометрический метод	5.0	-
407	403048.60	2217663.56	Картометрический метод	5.0	-
408	403022.83	2217643.97	Картометрический метод	5.0	-
409	402988.34	2217624.04	Картометрический метод	5.0	-
410	402938.02	2217590.09	Картометрический метод	5.0	-
411	402901.90	2217564.99	Картометрический метод	5.0	-
412	402895.41	2217560.48	Картометрический метод	5.0	-
413	402853.18	2217493.90	Картометрический метод	5.0	-
414	402822.39	2217448.44	Картометрический метод	5.0	-
415	402807.25	2217429.32	Картометрический метод	5.0	-
416	402750.06	2217357.16	Картометрический метод	5.0	-
417	402748.00	2217352.93	Картометрический метод	5.0	-
418	402728.14	2217312.23	Картометрический метод	5.0	-
419	402708.90	2217272.82	Картометрический метод	5.0	-
420	402644.36	2217263.71	Картометрический метод	5.0	-

## 2. Сведения о характерных точках границ объекта

Обозначение характерных точек границ	Координаты, м		Метод определения координат характерной точки	Средняя квадратическая погрешность положения характерной точки (Mt), м	Описание обозначения точки на местности (при наличии)
	X	Y			
1	2	3	4	5	6
421	402620.78	2217260.39	Картометрический метод	5.0	-
422	402597.85	2217257.15	Картометрический метод	5.0	-
423	402579.75	2217254.60	Картометрический метод	5.0	-
424	402578.11	2217254.37	Картометрический метод	5.0	-
425	402544.24	2217261.46	Картометрический метод	5.0	-
426	402499.21	2217291.54	Картометрический метод	5.0	-
427	402489.84	2217321.24	Картометрический метод	5.0	-
428	402550.70	2217446.93	Картометрический метод	5.0	-
429	402399.42	2217513.18	Картометрический метод	5.0	-
430	402374.17	2217531.03	Картометрический метод	5.0	-
431	402377.91	2217538.91	Картометрический метод	5.0	-
432	402423.95	2217635.95	Картометрический метод	5.0	-
433	402384.69	2217646.91	Картометрический метод	5.0	-
434	402382.46	2217648.03	Картометрический метод	5.0	-
435	402375.05	2217651.79	Картометрический метод	5.0	-
436	402354.17	2217665.02	Картометрический метод	5.0	-
437	402339.17	2217674.53	Картометрический метод	5.0	-
438	402338.35	2217678.14	Картометрический метод	5.0	-
439	402310.96	2217636.54	Картометрический метод	5.0	-
440	402285.41	2217595.65	Картометрический метод	5.0	-
441	402265.96	2217566.46	Картометрический метод	5.0	-
442	402254.50	2217573.52	Картометрический метод	5.0	-
443	402237.33	2217585.53	Картометрический метод	5.0	-
444	402193.00	2217595.81	Картометрический метод	5.0	-
445	402160.43	2217608.14	Картометрический метод	5.0	-

## 2. Сведения о характерных точках границ объекта

Обозначение характерных точек границ	Координаты, м		Метод определения координат характерной точки	Средняя квадратическая погрешность положения характерной точки (Mt), м	Описание обозначения точки на местности (при наличии)
	X	Y			
1	2	3	4	5	6
446	402136.75	2217630.09	Картометрический метод	5.0	-
447	402077.27	2217690.18	Картометрический метод	5.0	-
448	402069.48	2217665.97	Картометрический метод	5.0	-
449	402055.65	2217651.01	Картометрический метод	5.0	-
450	402038.84	2217632.83	Картометрический метод	5.0	-
451	402020.66	2217613.17	Картометрический метод	5.0	-
452	402017.63	2217610.45	Картометрический метод	5.0	-
453	401997.18	2217592.08	Картометрический метод	5.0	-
454	401982.97	2217579.32	Картометрический метод	5.0	-
455	401976.51	2217573.52	Картометрический метод	5.0	-
456	401971.41	2217567.51	Картометрический метод	5.0	-
457	401959.02	2217552.93	Картометрический метод	5.0	-
458	401951.08	2217543.58	Картометрический метод	5.0	-
459	401947.84	2217529.98	Картометрический метод	5.0	-
460	401940.84	2217500.55	Картометрический метод	5.0	-
461	401937.43	2217486.20	Картометрический метод	5.0	-
462	401933.82	2217471.03	Картометрический метод	5.0	-
463	401927.07	2217442.65	Картометрический метод	5.0	-
464	401922.74	2217424.47	Картометрический метод	5.0	-
465	401911.01	2217412.52	Картометрический метод	5.0	-
466	401891.17	2217392.29	Картометрический метод	5.0	-
467	401880.62	2217381.54	Картометрический метод	5.0	-
468	401874.62	2217375.42	Картометрический метод	5.0	-
469	401864.84	2217365.45	Картометрический метод	5.0	-
470	401849.28	2217349.59	Картометрический метод	5.0	-



2. Сведения о характерных точках границ объекта					
Обозначение характерных точек границ	Координаты, м		Метод определения координат характерной точки	Средняя квадратическая погрешность положения характерной точки (Mt), м	Описание обозначения точки на местности (при наличии)
	X	Y			
1	2	3	4	5	6
471	401835.00	2217335.04	Картометрический метод	5.0	-
472	401820.75	2217320.51	Картометрический метод	5.0	-
473	401814.87	2217314.52	Картометрический метод	5.0	-
474	401802.97	2217307.82	Картометрический метод	5.0	-
475	401795.19	2217303.44	Картометрический метод	5.0	-
476	401784.96	2217297.69	Картометрический метод	5.0	-
477	401773.72	2217291.36	Картометрический метод	5.0	-
478	401765.55	2217286.76	Картометрический метод	5.0	-
479	401751.10	2217278.63	Картометрический метод	5.0	-
480	401746.76	2217274.01	Картометрический метод	5.0	-
481	401731.02	2217257.27	Картометрический метод	5.0	-
482	401715.38	2217240.63	Картометрический метод	5.0	-
483	401700.48	2217224.78	Картометрический метод	5.0	-
484	401686.84	2217210.27	Картометрический метод	5.0	-
485	401673.13	2217195.69	Картометрический метод	5.0	-
486	401664.60	2217186.62	Картометрический метод	5.0	-
487	401631.10	2217150.98	Картометрический метод	5.0	-
488	401630.02	2217149.83	Картометрический метод	5.0	-
489	401583.14	2217100.16	Картометрический метод	5.0	-
490	401578.71	2217095.47	Картометрический метод	5.0	-
491	401570.39	2217086.66	Картометрический метод	5.0	-
492	401547.52	2217062.43	Картометрический метод	5.0	-
493	401545.10	2217059.86	Картометрический метод	5.0	-
494	401543.13	2217057.77	Картометрический метод	5.0	-
495	401530.74	2217044.64	Картометрический метод	5.0	-

2. Сведения о характерных точках границ объекта					
Обозначение характерных точек границ	Координаты, м		Метод определения координат характерной точки	Средняя квадратическая погрешность положения характерной точки (Mt), м	Описание обозначения точки на местности (при наличии)
	X	Y			
1	2	3	4	5	6
496	401519.96	2217033.23	Картометрический метод	5.0	-
497	401503.02	2217015.28	Картометрический метод	5.0	-
498	401485.71	2216996.94	Картометрический метод	5.0	-
499	401468.71	2216978.93	Картометрический метод	5.0	-
500	401452.10	2216961.33	Картометрический метод	5.0	-
501	401434.94	2216943.15	Картометрический метод	5.0	-
502	401417.26	2216924.42	Картометрический метод	5.0	-
503	401398.85	2216904.92	Картометрический метод	5.0	-
504	401380.92	2216885.92	Картометрический метод	5.0	-
505	401373.96	2216862.17	Картометрический метод	5.0	-
506	401371.51	2216840.56	Картометрический метод	5.0	-
507	401368.79	2216816.55	Картометрический метод	5.0	-
508	401368.21	2216809.19	Картометрический метод	5.0	-
509	401365.44	2216774.15	Картометрический метод	5.0	-
510	401361.27	2216721.38	Картометрический метод	5.0	-
511	401128.08	2216500.37	Картометрический метод	5.0	-
512	400966.70	2216686.96	Картометрический метод	5.0	-
513	400895.29	2216631.95	Картометрический метод	5.0	-
514	400835.65	2216594.55	Картометрический метод	5.0	-
515	400783.92	2216559.52	Картометрический метод	5.0	-
516	400735.89	2216535.47	Картометрический метод	5.0	-
517	400707.10	2216515.92	Картометрический метод	5.0	-
518	400690.18	2216504.42	Картометрический метод	5.0	-
519	400676.84	2216495.53	Картометрический метод	5.0	-
520	400649.31	2216477.16	Картометрический метод	5.0	-

## 2. Сведения о характерных точках границ объекта

Обозначение характерных точек границ	Координаты, м		Метод определения координат характерной точки	Средняя квадратическая погрешность положения характерной точки (Mt), м	Описание обозначения точки на местности (при наличии)
	X	Y			
1	2	3	4	5	6
521	400632.66	2216466.06	Картометрический метод	5.0	-
522	400625.03	2216460.80	Картометрический метод	5.0	-
523	400601.26	2216444.40	Картометрический метод	5.0	-
524	400593.43	2216439.00	Картометрический метод	5.0	-
525	400577.65	2216428.22	Картометрический метод	5.0	-
526	400549.79	2216409.15	Картометрический метод	5.0	-
527	400521.79	2216390.01	Картометрический метод	5.0	-
528	400504.72	2216378.35	Картометрический метод	5.0	-
529	400493.98	2216372.68	Картометрический метод	5.0	-
530	400479.71	2216365.42	Картометрический метод	5.0	-
531	400437.48	2216350.30	Картометрический метод	5.0	-
532	400372.47	2216325.52	Картометрический метод	5.0	-
533	400335.06	2216311.26	Картометрический метод	5.0	-
534	400253.28	2216280.10	Картометрический метод	5.0	-
535	400186.30	2216331.26	Картометрический метод	5.0	-
536	400127.20	2216376.40	Картометрический метод	5.0	-
537	400120.21	2216363.04	Картометрический метод	5.0	-
538	400029.55	2216229.87	Картометрический метод	5.0	-
539	399943.66	2215944.08	Картометрический метод	5.0	-
540	399840.68	2215981.53	Картометрический метод	5.0	-
541	399786.05	2215993.89	Картометрический метод	5.0	-
542	399748.07	2215973.81	Картометрический метод	5.0	-
543	399695.07	2215964.41	Картометрический метод	5.0	-
544	399620.59	2215979.12	Картометрический метод	5.0	-
545	399610.75	2216006.45	Картометрический метод	5.0	-

## 2. Сведения о характерных точках границ объекта

Обозначение характерных точек границ	Координаты, м		Метод определения координат характерной точки	Средняя квадратическая погрешность положения характерной точки (Mt), м	Описание обозначения точки на местности (при наличии)
	X	Y			
1	2	3	4	5	6
546	399599.61	2216015.62	Картометрический метод	5.0	-
547	399275.06	2215602.63	Картометрический метод	5.0	-
548	399539.81	2215682.24	Картометрический метод	5.0	-
549	399574.16	2215677.76	Картометрический метод	5.0	-
550	399607.97	2215673.33	Картометрический метод	5.0	-
551	399709.41	2215660.08	Картометрический метод	5.0	-
552	399743.21	2215655.65	Картометрический метод	5.0	-
553	399837.36	2215643.35	Картометрический метод	5.0	-
554	399757.69	2215342.49	Картометрический метод	5.0	-
555	399742.05	2215284.47	Картометрический метод	5.0	-
556	399750.76	2215280.26	Картометрический метод	5.0	-
557	399723.34	2215186.88	Картометрический метод	5.0	-
558	399688.68	2215120.21	Картометрический метод	5.0	-
559	399690.91	2215096.03	Картометрический метод	5.0	-
560	399677.23	2215055.44	Картометрический метод	5.0	-
561	399644.48	2214982.19	Картометрический метод	5.0	-
562	399644.57	2214880.45	Картометрический метод	5.0	-
563	399633.59	2214826.83	Картометрический метод	5.0	-
564	399586.87	2214737.47	Картометрический метод	5.0	-
565	399831.70	2214630.27	Картометрический метод	5.0	-
566	399821.79	2214617.83	Картометрический метод	5.0	-
567	399641.30	2214391.21	Картометрический метод	5.0	-
568	399439.82	2214470.39	Картометрический метод	5.0	-
569	399435.87	2214459.56	Картометрический метод	5.0	-
570	399321.82	2214327.15	Картометрический метод	5.0	-

## 2. Сведения о характерных точках границ объекта

Обозначение характерных точек границ	Координаты, м		Метод определения координат характерной точки	Средняя квадратическая погрешность положения характерной точки (Mt), м	Описание обозначения точки на местности (при наличии)
	X	Y			
1	2	3	4	5	6
571	399246.10	2214188.05	Картометрический метод	5.0	-
572	399163.84	2214252.43	Картометрический метод	5.0	-
573	399001.46	2214389.02	Картометрический метод	5.0	-
574	398994.98	2214394.30	Картометрический метод	5.0	-
575	398977.53	2214353.19	Картометрический метод	5.0	-
576	398874.03	2214400.20	Картометрический метод	5.0	-
577	398812.54	2214430.52	Картометрический метод	5.0	-
578	398753.33	2214246.64	Картометрический метод	5.0	-
579	398642.92	2213929.36	Картометрический метод	5.0	-
580	398594.97	2213271.10	Картометрический метод	5.0	-
581	398586.77	2213119.55	Картометрический метод	5.0	-
582	398669.77	2212677.09	Картометрический метод	5.0	-
583	398833.29	2211938.07	Картометрический метод	5.0	-
584	398835.60	2211928.11	Картометрический метод	5.0	-
585	398840.77	2211927.66	Картометрический метод	5.0	-
586	398919.38	2211580.58	Картометрический метод	5.0	-
587	398949.36	2211423.85	Картометрический метод	5.0	-
588	398937.40	2211420.43	Картометрический метод	5.0	-
589	398952.89	2211320.29	Картометрический метод	5.0	-
590	398612.59	2211255.26	Картометрический метод	5.0	-
591	398632.85	2211161.63	Картометрический метод	5.0	-
592	398589.00	2211117.60	Картометрический метод	5.0	-
593	398621.00	2210976.98	Картометрический метод	5.0	-
594	398651.11	2210849.73	Картометрический метод	5.0	-
595	398656.09	2210792.13	Картометрический метод	5.0	-

## 2. Сведения о характерных точках границ объекта

Обозначение характерных точек границ	Координаты, м		Метод определения координат характерной точки	Средняя квадратическая погрешность положения характерной точки (Mt), м	Описание обозначения точки на местности (при наличии)
	X	Y			
1	2	3	4	5	6
596	398641.35	2210746.41	Картометрический метод	5.0	-
597	398655.53	2210738.72	Картометрический метод	5.0	-
598	398666.04	2210745.52	Картометрический метод	5.0	-
599	398715.45	2210813.99	Картометрический метод	5.0	-
600	398757.33	2210792.85	Картометрический метод	5.0	-
601	398769.55	2210783.62	Картометрический метод	5.0	-
602	398786.73	2210771.12	Картометрический метод	5.0	-
603	398802.87	2210759.28	Картометрический метод	5.0	-
604	398811.73	2210752.78	Картометрический метод	5.0	-
605	398830.17	2210739.25	Картометрический метод	5.0	-
606	398849.74	2210758.11	Картометрический метод	5.0	-
607	398881.40	2210729.71	Картометрический метод	5.0	-
608	398861.67	2210707.79	Картометрический метод	5.0	-
609	398872.48	2210689.54	Картометрический метод	5.0	-
610	398882.56	2210700.94	Картометрический метод	5.0	-
611	398895.97	2210714.90	Картометрический метод	5.0	-
612	398899.79	2210718.86	Картометрический метод	5.0	-
613	398907.71	2210726.82	Картометрический метод	5.0	-
614	398964.25	2210788.01	Картометрический метод	5.0	-
615	399041.11	2210864.03	Картометрический метод	5.0	-
616	399050.80	2210873.61	Картометрический метод	5.0	-
617	399054.22	2210876.94	Картометрический метод	5.0	-
618	399056.11	2210893.23	Картометрический метод	5.0	-
619	399074.78	2210859.30	Картометрический метод	5.0	-
620	399098.37	2210825.70	Картометрический метод	5.0	-

## 2. Сведения о характерных точках границ объекта

Обозначение характерных точек границ	Координаты, м		Метод определения координат характерной точки	Средняя квадратическая погрешность положения характерной точки (Mt), м	Описание обозначения точки на местности (при наличии)
	X	Y			
1	2	3	4	5	6
621	399171.98	2210746.05	Картометрический метод	5.0	-
622	399206.39	2210714.42	Картометрический метод	5.0	-
623	399278.50	2210649.66	Картометрический метод	5.0	-
624	399290.09	2210659.83	Картометрический метод	5.0	-
625	399387.63	2210740.88	Картометрический метод	5.0	-
626	399589.55	2210700.59	Картометрический метод	5.0	-
627	399705.20	2210691.84	Картометрический метод	5.0	-
628	399788.91	2210709.94	Картометрический метод	5.0	-
629	399887.60	2210703.69	Картометрический метод	5.0	-
630	400099.50	2210669.50	Картометрический метод	5.0	-
631	400368.60	2210633.52	Картометрический метод	5.0	-
632	400384.08	2210630.65	Картометрический метод	5.0	-
633	400439.51	2210624.69	Картометрический метод	5.0	-
634	400543.53	2210630.34	Картометрический метод	5.0	-
635	400610.79	2210622.83	Картометрический метод	5.0	-
636	400592.01	2210659.44	Картометрический метод	5.0	-
637	400584.04	2210682.01	Картометрический метод	5.0	-
638	400568.64	2210693.28	Картометрический метод	5.0	-
639	400552.19	2210706.19	Картометрический метод	5.0	-
640	400541.93	2210710.97	Картометрический метод	5.0	-
641	400517.32	2210715.33	Картометрический метод	5.0	-
642	400488.24	2210720.73	Картометрический метод	5.0	-
643	400471.29	2210725.30	Картометрический метод	5.0	-
644	400452.82	2210739.37	Картометрический метод	5.0	-
645	400443.92	2210757.19	Картометрический метод	5.0	-

## 2. Сведения о характерных точках границ объекта

Обозначение характерных точек границ	Координаты, м		Метод определения координат характерной точки	Средняя квадратическая погрешность положения характерной точки (Mt), м	Описание обозначения точки на местности (при наличии)
	X	Y			
1	2	3	4	5	6
646	400440.22	2210782.95	Картометрический метод	5.0	-
647	400444.05	2210812.53	Картометрический метод	5.0	-
648	400452.10	2210840.18	Картометрический метод	5.0	-
649	400458.61	2210875.98	Картометрический метод	5.0	-
650	400459.61	2210908.34	Картометрический метод	5.0	-
651	400459.08	2210940.10	Картометрический метод	5.0	-
652	400461.00	2210953.30	Картометрический метод	5.0	-
653	400467.28	2210981.90	Картометрический метод	5.0	-
654	400475.70	2210992.43	Картометрический метод	5.0	-
655	400489.80	2211011.80	Картометрический метод	5.0	-
656	400500.25	2211029.47	Картометрический метод	5.0	-
657	400502.09	2211060.01	Картометрический метод	5.0	-
658	400493.79	2211082.76	Картометрический метод	5.0	-
659	400466.87	2211114.19	Картометрический метод	5.0	-
660	400431.98	2211150.37	Картометрический метод	5.0	-
661	400400.48	2211179.24	Картометрический метод	5.0	-
662	400382.54	2211210.38	Картометрический метод	5.0	-
663	400365.55	2211269.20	Картометрический метод	5.0	-
664	400335.95	2211255.18	Картометрический метод	5.0	-
665	400279.43	2211232.60	Картометрический метод	5.0	-
666	400196.82	2211400.85	Картометрический метод	5.0	-
667	400145.22	2211378.53	Картометрический метод	5.0	-
668	400108.92	2211556.89	Картометрический метод	5.0	-
669	400060.29	2211556.21	Картометрический метод	5.0	-
670	400031.75	2211562.23	Картометрический метод	5.0	-



## 2. Сведения о характерных точках границ объекта

Обозначение характерных точек границ	Координаты, м		Метод определения координат характерной точки	Средняя квадратическая погрешность положения характерной точки (Mt), м	Описание обозначения точки на местности (при наличии)
	X	Y			
1	2	3	4	5	6
671	399999.39	2211643.44	Картометрический метод	5.0	-
672	399933.43	2211664.88	Картометрический метод	5.0	-
673	399881.58	2211666.51	Картометрический метод	5.0	-
674	399863.78	2211691.98	Картометрический метод	5.0	-
675	399862.46	2211720.42	Картометрический метод	5.0	-
676	399868.26	2211763.62	Картометрический метод	5.0	-
677	399889.02	2211787.78	Картометрический метод	5.0	-
678	399917.39	2211793.70	Картометрический метод	5.0	-
679	399949.58	2211788.65	Картометрический метод	5.0	-
680	399952.42	2211778.95	Картометрический метод	5.0	-
681	399967.32	2211767.80	Картометрический метод	5.0	-
682	399985.70	2211766.22	Картометрический метод	5.0	-
683	400018.46	2211823.65	Картометрический метод	5.0	-
684	400060.78	2211855.45	Картометрический метод	5.0	-
685	400036.49	2211892.47	Картометрический метод	5.0	-
686	400047.09	2211899.10	Картометрический метод	5.0	-
687	400018.43	2211943.03	Картометрический метод	5.0	-
688	400205.37	2212047.20	Картометрический метод	5.0	-
689	400280.93	2212089.30	Картометрический метод	5.0	-
690	400320.47	2212020.53	Картометрический метод	5.0	-
691	400373.90	2212058.46	Картометрический метод	5.0	-
692	400501.20	2211957.13	Картометрический метод	5.0	-
693	400496.13	2211859.70	Картометрический метод	5.0	-
694	400461.43	2211855.18	Картометрический метод	5.0	-
695	400428.74	2211839.54	Картометрический метод	5.0	-

## 2. Сведения о характерных точках границ объекта

Обозначение характерных точек границ	Координаты, м		Метод определения координат характерной точки	Средняя квадратическая погрешность положения характерной точки (Mt), м	Описание обозначения точки на местности (при наличии)
	X	Y			
1	2	3	4	5	6
696	400453.44	2211811.93	Картометрический метод	5.0	-
697	400457.26	2211809.13	Картометрический метод	5.0	-
698	400470.25	2211799.61	Картометрический метод	5.0	-
699	400496.52	2211788.44	Картометрический метод	5.0	-
700	400542.76	2211786.04	Картометрический метод	5.0	-
701	400563.47	2211792.21	Картометрический метод	5.0	-
702	400568.56	2211795.59	Картометрический метод	5.0	-
703	400568.51	2211796.41	Картометрический метод	5.0	-
704	400569.95	2211796.52	Картометрический метод	5.0	-
705	400575.30	2211800.07	Картометрический метод	5.0	-
706	400591.92	2211818.07	Картометрический метод	5.0	-
707	400605.27	2211847.65	Картометрический метод	5.0	-
708	400609.95	2211871.23	Картометрический метод	5.0	-
709	400626.08	2211889.22	Картометрический метод	5.0	-
710	400649.97	2211917.86	Картометрический метод	5.0	-
711	400662.85	2211931.20	Картометрический метод	5.0	-
712	400677.76	2211941.01	Картометрический метод	5.0	-
713	400690.88	2211947.03	Картометрический метод	5.0	-
714	400737.78	2211947.62	Картометрический метод	5.0	-
715	400756.65	2211952.44	Картометрический метод	5.0	-
716	400768.45	2212074.43	Картометрический метод	5.0	-
717	400860.98	2212066.43	Картометрический метод	5.0	-
718	400887.75	2212064.12	Картометрический метод	5.0	-
719	400958.92	2212057.98	Картометрический метод	5.0	-
720	401077.43	2212047.74	Картометрический метод	5.0	-

2. Сведения о характерных точках границ объекта					
Обозначение характерных точек границ	Координаты, м		Метод определения координат характерной точки	Средняя квадратическая погрешность положения характерной точки (Mt), м	Описание обозначения точки на местности (при наличии)
	X	Y			
1	2	3	4	5	6
721	401154.99	2212041.04	Картометрический метод	5.0	-
722	401328.67	2212026.04	Картометрический метод	5.0	-
723	401339.94	2212145.28	Картометрический метод	5.0	-
724	401351.33	2212265.63	Картометрический метод	5.0	-
725	401491.37	2212251.65	Картометрический метод	5.0	-
726	401519.93	2212248.80	Картометрический метод	5.0	-
727	401590.46	2212241.77	Картометрический метод	5.0	-
728	401650.37	2212235.78	Картометрический метод	5.0	-
729	401797.91	2212221.07	Картометрический метод	5.0	-
730	401822.46	2212920.63	Картометрический метод	5.0	-
731	401825.40	2213004.23	Картометрический метод	5.0	-
732	401769.94	2213005.90	Картометрический метод	5.0	-
733	401768.35	2212978.91	Картометрический метод	5.0	-
734	401748.01	2212926.27	Картометрический метод	5.0	-
735	401717.82	2212885.47	Картометрический метод	5.0	-
736	401690.68	2212857.33	Картометрический метод	5.0	-
737	401602.85	2212810.66	Картометрический метод	5.0	-
738	401564.05	2212777.60	Картометрический метод	5.0	-
739	401528.95	2212743.28	Картометрический метод	5.0	-
740	401512.61	2212718.37	Картометрический метод	5.0	-
741	401498.25	2212685.92	Картометрический метод	5.0	-
742	401482.47	2212667.39	Картометрический метод	5.0	-
743	401465.45	2212653.75	Картометрический метод	5.0	-
744	401446.21	2212645.73	Картометрический метод	5.0	-
745	401403.99	2212645.36	Картометрический метод	5.0	-

2. Сведения о характерных точках границ объекта					
Обозначение характерных точек границ	Координаты, м		Метод определения координат характерной точки	Средняя квадратическая погрешность положения характерной точки (Mt), м	Описание обозначения точки на местности (при наличии)
	X	Y			
1	2	3	4	5	6
746	401400.69	2212643.39	Картометрический метод	5.0	-
747	401393.62	2212645.26	Картометрический метод	5.0	-
748	401378.64	2212645.13	Картометрический метод	5.0	-
749	401362.52	2212644.08	Картометрический метод	5.0	-
750	401342.08	2212647.16	Картометрический метод	5.0	-
751	401280.57	2212664.72	Картометрический метод	5.0	-
752	401139.26	2212697.47	Картометрический метод	5.0	-
753	400989.22	2212752.48	Картометрический метод	5.0	-
754	401003.49	2212806.28	Картометрический метод	5.0	-
755	400814.43	2212893.82	Картометрический метод	5.0	-
756	400742.47	2212892.79	Картометрический метод	5.0	-
757	400726.47	2212830.60	Картометрический метод	5.0	-
758	400590.47	2212828.66	Картометрический метод	5.0	-
759	400489.05	2212853.25	Картометрический метод	5.0	-
760	400630.48	2213061.55	Картометрический метод	5.0	-
761	400620.22	2213138.00	Картометрический метод	5.0	-
762	400697.54	2213160.92	Картометрический метод	5.0	-
763	401025.19	2213126.33	Картометрический метод	5.0	-
764	401066.25	2213419.55	Картометрический метод	5.0	-
765	401151.08	2214416.45	Картометрический метод	5.0	-
766	401167.63	2214573.97	Картометрический метод	5.0	-
767	401207.38	2214952.24	Картометрический метод	5.0	-
768	401397.22	2214931.77	Картометрический метод	5.0	-
769	401426.66	2215009.73	Картометрический метод	5.0	-
770	401707.70	2215026.73	Картометрический метод	5.0	-

## 2. Сведения о характерных точках границ объекта

Обозначение характерных точек границ	Координаты, м		Метод определения координат характерной точки	Средняя квадратическая погрешность положения характерной точки (Mt), м	Описание обозначения точки на местности (при наличии)
	X	Y			
1	2	3	4	5	6
771	401916.44	2215040.37	Картометрический метод	5.0	-
772	401884.80	2214372.04	Картометрический метод	5.0	-
773	401840.70	2213440.38	Картометрический метод	5.0	-
774	402884.17	2212876.99	Картометрический метод	5.0	-
775	403102.36	2212878.98	Картометрический метод	5.0	-
776	403117.52	2212875.79	Картометрический метод	5.0	-
777	403129.08	2212868.02	Картометрический метод	5.0	-
778	403130.83	2212866.69	Картометрический метод	5.0	-
779	403735.29	2212877.03	Картометрический метод	5.0	-
780	404054.33	2212605.21	Картометрический метод	5.0	-
781	404200.76	2212489.54	Картометрический метод	5.0	-
782	404458.80	2212741.62	Картометрический метод	5.0	-
783	404895.81	2213169.88	Картометрический метод	5.0	-
784	405191.79	2213459.66	Картометрический метод	5.0	-
785	405242.69	2213507.04	Картометрический метод	5.0	-
786	405275.86	2213534.51	Картометрический метод	5.0	-
787	405389.45	2213647.06	Картометрический метод	5.0	-
788	405399.52	2213673.10	Картометрический метод	5.0	-
165	405658.02	2213849.17	Картометрический метод	5.0	-
789	400320.96	2215861.59	Картометрический метод	5.0	-
790	400352.83	2215853.48	Картометрический метод	5.0	-
791	400343.84	2215818.12	Картометрический метод	5.0	-
792	400311.97	2215826.22	Картометрический метод	5.0	-
789	400320.96	2215861.59	Картометрический метод	5.0	-
793	400249.66	2215975.89	Картометрический метод	5.0	-

2. Сведения о характерных точках границ объекта					
Обозначение характерных точек границ	Координаты, м		Метод определения координат характерной точки	Средняя квадратическая погрешность положения характерной точки (Mt), м	Описание обозначения точки на местности (при наличии)
	X	Y			
1	2	3	4	5	6
794	400286.14	2215966.49	Картометрический метод	5.0	-
795	400294.67	2215964.13	Картометрический метод	5.0	-
796	400320.80	2215956.91	Картометрический метод	5.0	-
797	400329.98	2215954.37	Картометрический метод	5.0	-
798	400326.23	2215912.94	Картометрический метод	5.0	-
799	400294.21	2215918.20	Картометрический метод	5.0	-
800	400291.92	2215927.11	Картометрический метод	5.0	-
801	400286.12	2215928.44	Картометрический метод	5.0	-
802	400229.10	2215941.55	Картометрический метод	5.0	-
793	400249.66	2215975.89	Картометрический метод	5.0	-
803	399548.37	2211156.96	Картометрический метод	5.0	-
804	399468.09	2211239.30	Картометрический метод	5.0	-
805	399505.45	2211275.73	Картометрический метод	5.0	-
806	399273.14	2211416.50	Картометрический метод	5.0	-
807	399319.74	2211398.26	Картометрический метод	5.0	-
808	399342.69	2211386.69	Картометрический метод	5.0	-
809	399362.81	2211374.90	Картометрический метод	5.0	-
810	399469.66	2211340.69	Картометрический метод	5.0	-
811	399553.11	2211322.20	Картометрический метод	5.0	-
812	399571.11	2211384.02	Картометрический метод	5.0	-
813	399569.24	2211466.75	Картометрический метод	5.0	-
814	399562.69	2211488.70	Картометрический метод	5.0	-
815	399554.60	2211576.19	Картометрический метод	5.0	-
816	399579.15	2211747.99	Картометрический метод	5.0	-
817	399604.21	2211719.68	Картометрический метод	5.0	-

## 2. Сведения о характерных точках границ объекта

Обозначение характерных точек границ	Координаты, м		Метод определения координат характерной точки	Средняя квадратическая погрешность положения характерной точки (Mt), м	Описание обозначения точки на местности (при наличии)
	X	Y			
1	2	3	4	5	6
818	399775.92	2211669.83	Картометрический метод	5.0	-
819	399611.99	2211178.92	Картометрический метод	5.0	-
820	399563.41	2211141.55	Картометрический метод	5.0	-
803	399548.37	2211156.96	Картометрический метод	5.0	-
821	399332.79	2211831.83	Картометрический метод	5.0	-
822	399209.67	2211958.70	Картометрический метод	5.0	-
823	399146.41	2212032.93	Картометрический метод	5.0	-
824	399282.78	2212156.47	Картометрический метод	5.0	-
825	399423.73	2212004.46	Картометрический метод	5.0	-
826	399415.55	2211906.27	Картометрический метод	5.0	-
827	399381.21	2211852.47	Картометрический метод	5.0	-
828	399524.24	2211779.99	Картометрический метод	5.0	-
829	399511.67	2211727.93	Картометрический метод	5.0	-
821	399332.79	2211831.83	Картометрический метод	5.0	-

## 3. Сведения о характерных точках части (частей) границы объекта

Обозначение характерных точек части границы	Координаты, м		Метод определения координат характерной точки	Средняя квадратическая погрешность положения характерной точки (Mt), м	Описание обозначения точки на местности (при наличии)
	X	Y			
1	2	3	4	5	6
-	-	-	-	-	-

### Раздел 3

#### Сведения о местоположении измененных (уточненных) границ объекта

1. Система координат -

2. Сведения о характерных точках границ объекта

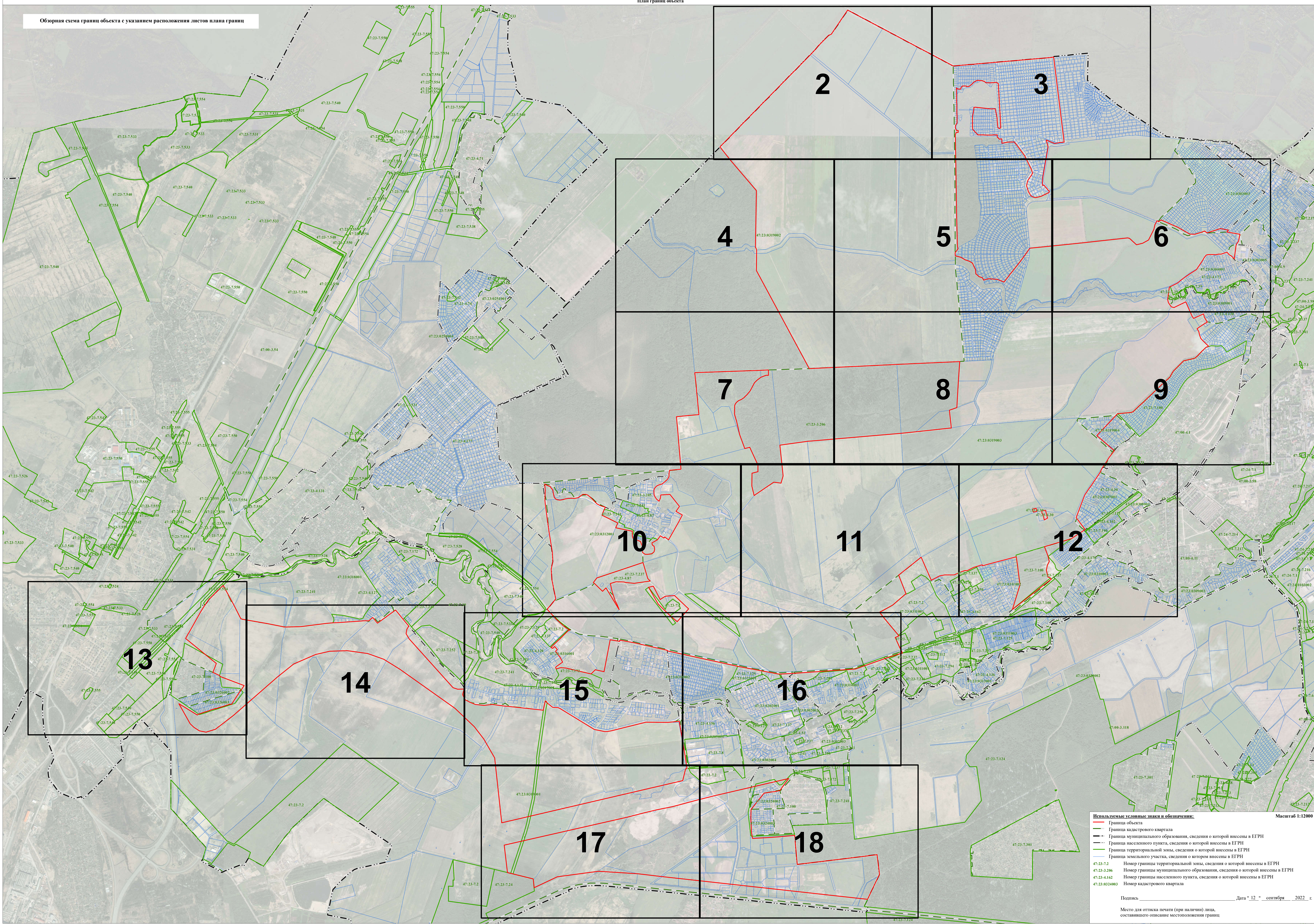
Обозначение характерных точек границ	Существующие координаты, м		Измененные (уточненные) координаты, м		Метод определения координат характерной точки	Средняя квадратическая погрешность положения характерной точки (M <sub>t</sub> ), м	Описание обозначения точки на местности (при наличии)
	X	Y	X	Y			
1	2	3	4	5	6	7	8
-	-	-	-	-	-	-	

3. Сведения о характерных точках части (частей) границы объекта

Обозначение характерных точек части границы	Существующие координаты, м		Измененные (уточненные) координаты, м		Метод определения координат характерной точки	Средняя квадратическая погрешность положения характерной точки (M <sub>t</sub> ), м	Описание обозначения точки на местности (при наличии)
	X	Y	X	Y			
1	2	3	4	5	6	7	8
-	-	-	-	-	-	-	



Обзорная схема границ объекта с указанием расположения листов плана границ



**Используемые условные знаки и обозначения:**

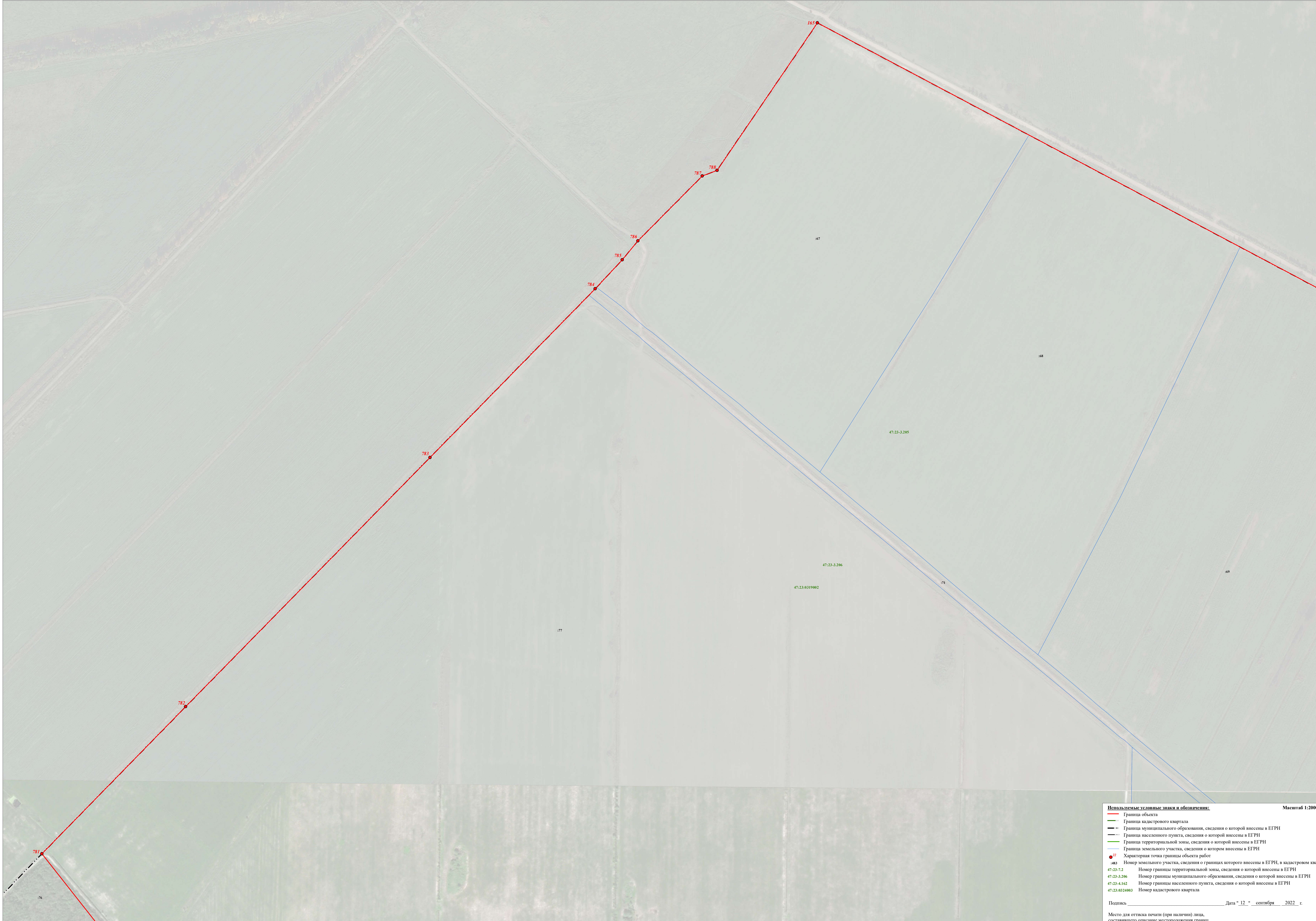
- Граница объекта
- Граница кадастрового квартала
- Граница муниципального образования, сведения о которой внесены в ЕГРН
- Граница населенного пункта, сведения о которой внесены в ЕГРН
- Граница территориальной зоны, сведения о которой внесены в ЕГРН
- Граница земельного участка, сведения о котором внесены в ЕГРН

47-23-7-2      Номер границы территориальной зоны, сведения о которой внесены в ЕГРН  
 47-23-3-206      Номер границы муниципального образования, сведения о которой внесены в ЕГРН  
 47-23-4-162      Номер границы населенного пункта, сведения о которой внесены в ЕГРН  
 47-23-0324003      Номер кадастрового квартала

Масштаб 1:12000

Подпись \_\_\_\_\_ Дата " 12 " сентября 2022 г.

Место для оттиска печати (при наличии) лица, составившего описание местоположения границ



**Используемые условные знаки и обозначения:** Масштаб 1:2000

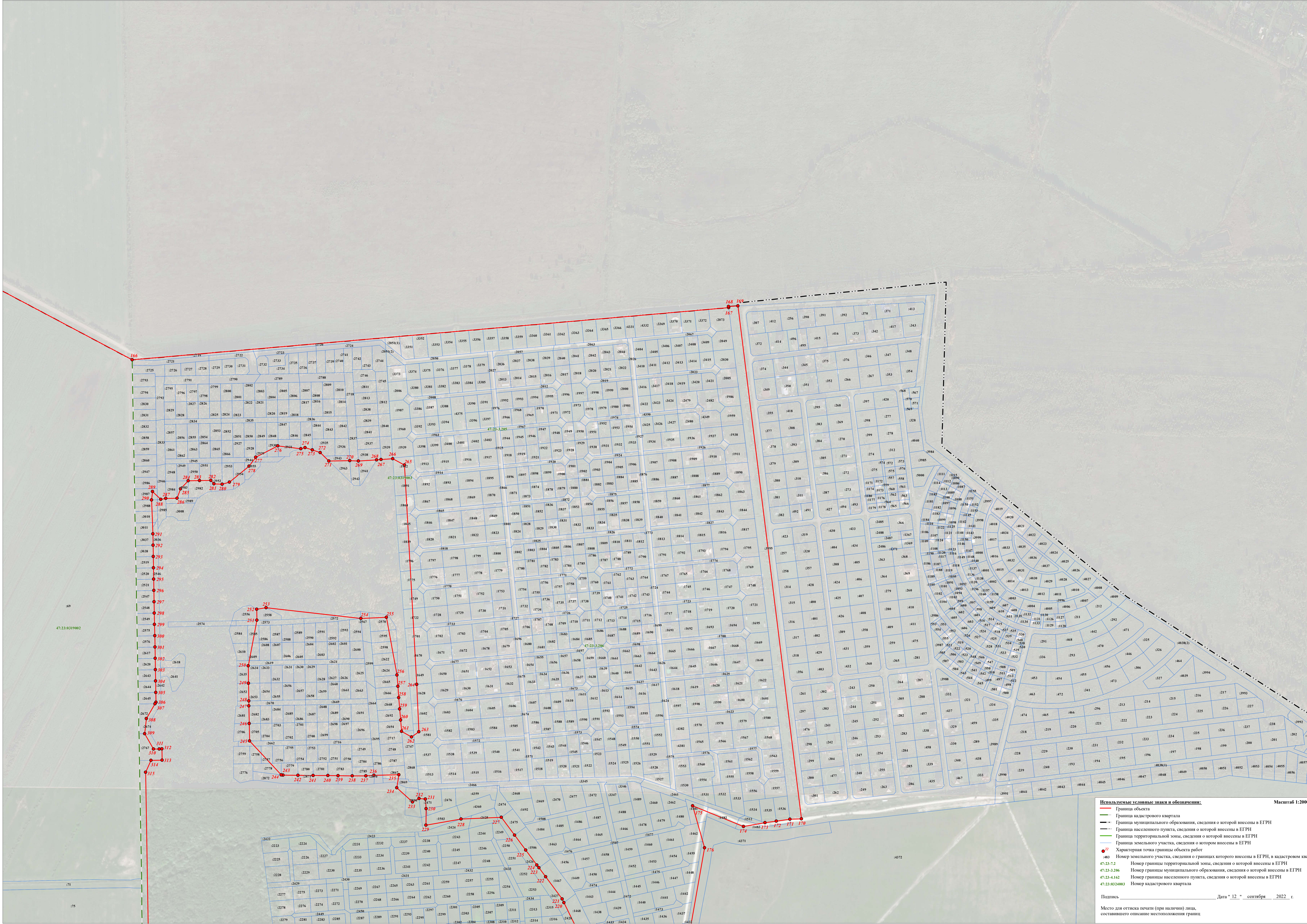
- Граница объекта
- Граница кадастрового квартала
- Граница муниципального образования, сведения о которой внесены в ЕГРН
- Граница населенного пункта, сведения о которой внесены в ЕГРН
- Граница территориальной зоны, сведения о которой внесены в ЕГРН
- Граница земельного участка, сведения о котором внесены в ЕГРН
- Характерная точка границы объекта работ

883 Номер земельного участка, сведения о границах которого внесены в ЕГРН, в кадастровом квартале  
47:23-72 Номер границы территориальной зоны, сведения о которой внесены в ЕГРН  
47:23-3.206 Номер границы муниципального образования, сведения о которой внесены в ЕГРН  
47:23-4.162 Номер границы населенного пункта, сведения о которой внесены в ЕГРН  
47:23:0324003 Номер кадастрового квартала

Подпись \_\_\_\_\_ Дата " 12 " сентября 2022 г.

Место для оттиска печати (при наличии) лица, составившего описание местоположения границ

Лист 2 из 2 листов



- Используемые условные знаки и обозначения:**
- Граница объекта
  - Граница кадастрового квартала
  - Граница муниципального образования, сведения о которой внесены в ЕГРН
  - Граница населенного пункта, сведения о которой внесены в ЕГРН
  - Граница территориальной зоны, сведения о которой внесены в ЕГРН
  - Граница земельного участка, сведения о котором внесены в ЕГРН
  - Характерная точка границы объекта работ
  - 483 Номер земельного участка, сведения о границах которого внесены в ЕГРН, в кадастровом квартале 47:23-03/002
  - 226 Номер границы территориальной зоны, сведения о которой внесены в ЕГРН 47:23-3.206
  - 225 Номер границы муниципального образования, сведения о которой внесены в ЕГРН 47:23-4.162
  - 224 Номер границы населенного пункта, сведения о которой внесены в ЕГРН 47:23.0324003
  - 223 Номер кадастрового квартала

Масштаб 1:2000

Подпись \_\_\_\_\_ Дата " 12 " сентября 2022 г.

Место для отрисовки печати (при наличии) лица, составившего описание местоположения границ



**Используемые условные знаки и обозначения:** Масштаб 1:2000

- Граница объекта
- Граница кадастрового квартала
- - - Граница муниципального образования, сведения о которой внесены в ЕГРН
- · - · - Граница населенного пункта, сведения о которой внесены в ЕГРН
- Граница территориальной зоны, сведения о которой внесены в ЕГРН
- Граница земельного участка, сведения о котором внесены в ЕГРН
- Характерная точка границы объекта работ

● 772 Номер земельного участка, сведения о границах которого внесены в ЕГРН, в кадастровом квартале 47:23-3-206  
● 778 Номер границы территориальной зоны, сведения о которой внесены в ЕГРН  
● 777 Номер границы муниципального образования, сведения о которой внесены в ЕГРН  
● 776 Номер границы населенного пункта, сведения о которой внесены в ЕГРН  
● 775 Номер границы земельного участка, сведения о котором внесены в ЕГРН  
● 774 Номер кадастрового квартала

Подпись \_\_\_\_\_ Дата " 12 " сентября 2022 г.

Место для оттиска печати (при наличии) лица, составившего описание местоположения границ

Лист 4 из 4 листов



Лист 5  
План граници объекта



**Используемые условные знаки и обозначения:**

- Граница объекта
- Граница кадастрового квартала
- Граница муниципального образования, сведения о которой внесены в ЕГРН
- Граница населенного пункта, сведения о которой внесены в ЕГРН
- Граница территориальной зоны, сведения о которой внесены в ЕГРН
- Граница земельного участка, сведения о которой внесены в ЕГРН
- Характерная точка границы объекта работ

• 361-429 Номер земельного участка, сведения о котором внесены в ЕГРН, в кадастровом квартале 47:23-0319003  
• 362-412 Номер границы территориальной зоны, сведения о которой внесены в ЕГРН  
• 363-413 Номер границы муниципального образования, сведения о которой внесены в ЕГРН  
• 364-414 Номер границы населенного пункта, сведения о которой внесены в ЕГРН  
• 365-415 Номер кадастрового квартала

Подпись \_\_\_\_\_ Дата " 12 " сентября 2022 г.

Место для оттиска печати (при наличии) лица, составившего описание местоположения границ



**Используемые условные знаки и обозначения:** Масштаб 1:2000

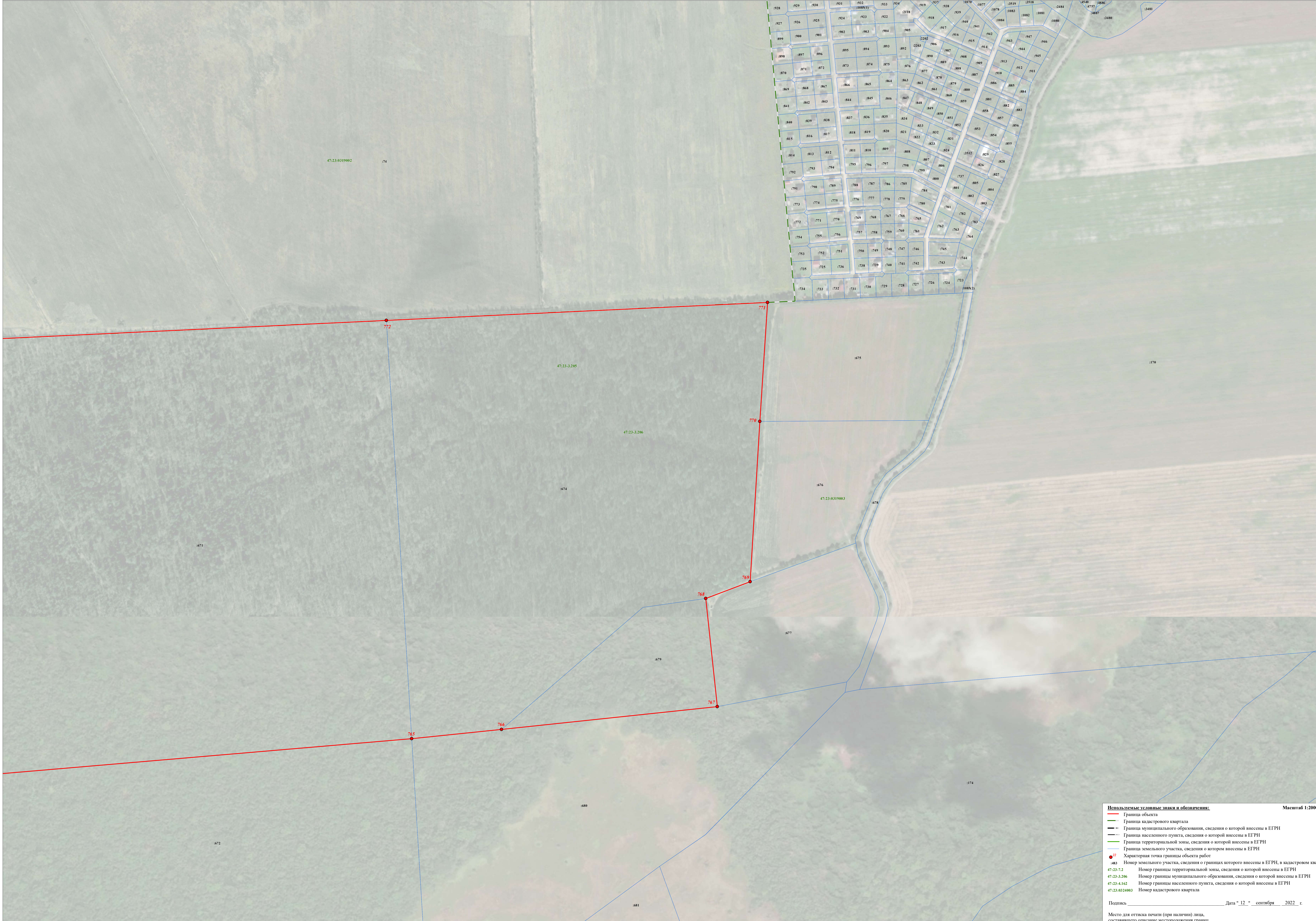
- Границы объекта
- Границы кадастрового квартала
- Границы муниципального образования, сведения о которой внесены в ЕГРН
- Границы населенного пункта, сведения о которой внесены в ЕГРН
- Граница территориальной зоны, сведения о которой внесены в ЕГРН
- Граница земельного участка, сведения о котором внесены в ЕГРН
- Характерная точка границы объекта работ

● 483 Номер земельного участка, сведения о границах которого внесены в ЕГРН в кадастровом квартале  
47:23-7.2 Номер границы территориальной зоны, сведения о которой внесены в ЕГРН  
47:23-3.206 Номер границы муниципального образования, сведения о которой внесены в ЕГРН  
47:23-4.162 Номер границы населенного пункта, сведения о которой внесены в ЕГРН  
47:23-0324003 Номер кадастрового квартала

Подпись \_\_\_\_\_ Дата " 12 " сентября 2022 г.

Место для отиска печати (при наличии) лица, составившего описание местоположения границ

Лист 7 из 7 листов



**Используемые условные знаки и обозначения:** Масштаб 1:2000

- Граница объекта
- Граница кадастрового квартала
- Граница муниципального образования, сведения о которой внесены в ЕГРН
- Граница населенного пункта, сведения о которой внесены в ЕГРН
- Граница территориальной зоны, сведения о которой внесены в ЕГРН
- Граница земельного участка, сведения о котором внесены в ЕГРН
- Характерная точка границы объекта работ

• 765 Номер земельного участка, сведения о границах которого внесены в ЕГРН, в кадастровом квартале 47:23-0319003  
• 766 Номер границы территориальной зоны, сведения о которой внесены в ЕГРН 47:23-3.206  
• 767 Номер границы муниципального образования, сведения о которой внесены в ЕГРН 47:23-4.162  
• 768 Номер границы населенного пункта, сведения о которой внесены в ЕГРН 47:23-0324003  
• 769 Номер кадастрового квартала

Подпись \_\_\_\_\_ Дата " 12 " сентября 2022 г.

Место для отрисовки печати (при наличии) лица, составившего описание местоположения границ

Лист 8 План границ





**Используемые условные знаки и обозначения:** Масштаб 1:2000

- Границы объекта
- Границы кадастрового квартала
- Границы муниципального образования, сведения о которой внесены в ЕГРН
- Границы населенного пункта, сведения о которой внесены в ЕГРН
- Границы территориальной зоны, сведения о которой внесены в ЕГРН
- Границы земельного участка, сведения о котором внесены в ЕГРН
- Характерная точка границы объекта работ
- Номер земельного участка, сведения о границах которого внесены в ЕГРН, в кадастровом квартале
- 47:23-7.2 Номер границы территориальной зоны, сведения о которой внесены в ЕГРН
- 47:23-3.206 Номер границы муниципального образования, сведения о которой внесены в ЕГРН
- 47:23-4.162 Номер границы населенного пункта, сведения о которой внесены в ЕГРН
- 47:23-0324003 Номер кадастрового квартала

Подпись \_\_\_\_\_ Дата " 12 " сентября 2022 г.

Место для отрисовки печати (при наличии) лица, составившего описание местоположения границ



**Используемые условные знаки и обозначения:**

- Границы объекта
- Границы кадастрового квартала
- - - Границы муниципального образования, сведения о которой внесены в ЕГРН
- Границы населенного пункта, сведения о которой внесены в ЕГРН
- Границы территориальной зоны, сведения о которой внесены в ЕГРН
- Границы земельного участка, сведения о котором внесены в ЕГРН
- Характерная точка границы объекта работ

823 Номер земельного участка, сведения о границах которого внесены в ЕГРН в кадастровом квартале  
47:23-7.2 Номер границы территориальной зоны, сведения о которой внесены в ЕГРН  
47:23-3.206 Номер границы муниципального образования, сведения о которой внесены в ЕГРН  
47:23-4.162 Номер границы населенного пункта, сведения о которой внесены в ЕГРН  
47:23-0324003 Номер кадастрового квартала

Подпись \_\_\_\_\_ Дата " 12 " сентября 2022 г.

Место для оттиска печати (при наличии) лица, составившего описание местоположения границ

Масштаб 1:2000



**Используемые условные знаки и обозначения:**

- Границы объекта
- Границы кадастрового квартала
- Границы муниципального образования, сведения о которой внесены в ЕГРН
- Границы населенного пункта, сведения о которой внесены в ЕГРН
- Границы территориальной зоны, сведения о которой внесены в ЕГРН
- Границы земельного участка, сведения о котором внесены в ЕГРН
- Характерная точка границы объекта работ

● 27  
483 Номер земельного участка, сведения о границах которого внесены в ЕГРН, в кадастровом квартале  
47:23-7.2 Номер границы территориальной зоны, сведения о которой внесены в ЕГРН  
47:23-3.206 Номер границы муниципального образования, сведения о которой внесены в ЕГРН  
47:23-4.162 Номер границы населенного пункта, сведения о которой внесены в ЕГРН  
47:23-0324003 Номер кадастрового квартала

Подпись \_\_\_\_\_ Дата " 12 " сентября 2022 г.

Место для отрисовки печати (при наличии) лица, составившего описание местоположения границ

Лист 11 из 11 листов



**Используемые условные знаки и обозначения:** Масштаб 1:2000

- Граница объекта
- Граница кадастрового квартала
- - - Граница муниципального образования, сведения о которой внесены в ЕГРН
- - - Граница населенного пункта, сведения о которой внесены в ЕГРН
- - - Граница территориальной зоны, сведения о которой внесены в ЕГРН
- - - Граница земельного участка, сведения о границах которого внесены в ЕГРН в кадастровом квартале
- Характеристика точки границы объекта работ
- 843 Номер земельного участка, сведения о границах которого внесены в ЕГРН в кадастровом квартале
- 47:23-7.2 Номер границы территориальной зоны, сведения о которой внесены в ЕГРН
- 47:23-3.206 Номер границы муниципального образования, сведения о которой внесены в ЕГРН
- 47:23-4.162 Номер границы населенного пункта, сведения о которой внесены в ЕГРН
- 47:23-0324003 Номер кадастрового квартала

Подпись \_\_\_\_\_ Дата " 12 " сентября 2022 г.

Место для оттиска печати (при наличии) лица, составившего описание местоположения границ



**Используемые условные знаки и обозначения:** Масштаб 1:2000

- Граница объекта
- Граница кадастрового квартала
- Граница муниципального образования, сведения о которой внесены в ЕГРН
- Граница населенного пункта, сведения о которой внесены в ЕГРН
- Граница территориальной зоны, сведения о которой внесены в ЕГРН
- Граница земельного участка, сведения о котором внесены в ЕГРН
- Характерная точка границы объекта работ
- Номер земельного участка, сведения о границах которого внесены в ЕГРН, в кадастровом квартале
- 47:23-1.2 Номер границы территориальной зоны, сведения о которой внесены в ЕГРН
- 47:23-3.206 Номер границы муниципального образования, сведения о которой внесены в ЕГРН
- 47:23-4.162 Номер границы населенного пункта, сведения о которой внесены в ЕГРН
- 47:23:0324003 Номер кадастрового квартала

Подпись \_\_\_\_\_ Дата " 12 " сентября 2022 г.

Место для оттиска печати (при наличии) лица, составившего описание местоположения границ



**Используемые условные знаки и обозначения:** Масштаб 1:2000

- Граница объекта
- Граница кадастрового квартала
- Граница муниципального образования, сведения о которой внесены в ЕГРН
- Граница населенного пункта, сведения о которой внесены в ЕГРН
- Граница территориальной зоны, сведения о которой внесены в ЕГРН
- Граница земельного участка, сведения о котором внесены в ЕГРН
- Характерная точка границы объекта работ

• 109 Номер земельного участка, сведения о границах которого внесены в ЕГРН, в кадастровом квартале 47:23-7.2

108 Номер границы территориальной зоны, сведения о которой внесены в ЕГРН

47:23-3.206 Номер границы муниципального образования, сведения о которой внесены в ЕГРН

47:23-4.162 Номер границы населенного пункта, сведения о которой внесены в ЕГРН

47:23-0324003 Номер кадастрового квартала

Подпись \_\_\_\_\_ Дата " 12 " сентября 2022 г.

Место для оттиска печати (при наличии) лица, составившего описание местоположения границ



**Используемые условные знаки и обозначения:** Масштаб 1:2000

- Границы объекта
- Границы кадастрового квартала
- Границы муниципального образования, сведения о которой внесены в ЕГРН
- Границы населенного пункта, сведения о которой внесены в ЕГРН
- Границы территориальной зоны, сведения о которой внесены в ЕГРН
- Граница земельного участка, сведения о котором внесены в ЕГРН
- Характерная точка границы объекта работ
- 62 Номер земельного участка, сведения о границах которого внесены в ЕГРН, в кадастровом квартале
- 47-23-7.2 Номер границы территориальной зоны, сведения о которой внесены в ЕГРН
- 47-23-3.206 Номер границы муниципального образования, сведения о которой внесены в ЕГРН
- 47-23-4.162 Номер границы населенного пункта, сведения о которой внесены в ЕГРН
- 47-23-0324003 Номер кадастрового квартала

Подпись \_\_\_\_\_ Дата " 12 " сентября 2022 г.

Место для отрисовки печати (при наличии) лица, составившего описание местоположения границ



**Используемые условные знаки и обозначения:**

- Границы объекта
- Границы кадастрового квартала
- Границы муниципального образования, сведения о которой внесены в ЕГРН
- Границы населенного пункта, сведения о которой внесены в ЕГРН
- Границы территориальной зоны, сведения о которой внесены в ЕГРН
- Границы земельного участка, сведения о котором внесены в ЕГРН
- Характерная точка границы объекта работ

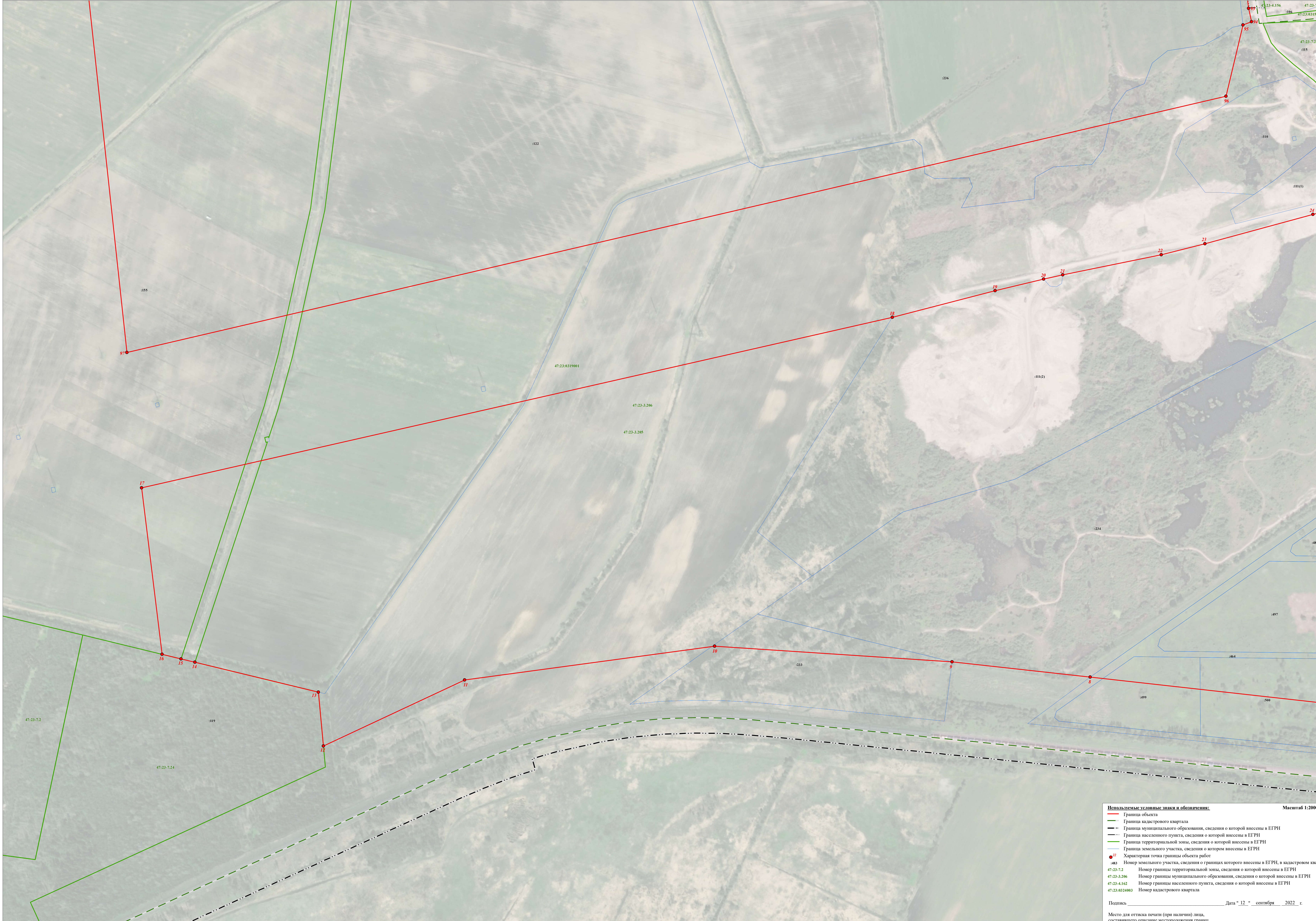
• 572 Номер земельного участка, сведения о границах которого внесены в ЕГРН, в кадастровом квартале 47:23-7.2  
• 579 Номер границы территориальной зоны, сведения о которой внесены в ЕГРН 47:23-3.206  
• 574 Номер границы муниципального образования, сведения о которой внесены в ЕГРН 47:23-4.162  
• 573 Номер границы населенного пункта, сведения о которой внесены в ЕГРН 47:23-0324003  
• 576 Номер кадастрового квартала 47:23-7.241

Подпись \_\_\_\_\_ Дата " 12 " сентября 2022 г.

Место для отписки печати (при наличии) лица, составившего описание местоположения границ

Масштаб 1:2000





**Используемые условные знаки и обозначения:** Масштаб 1:2000

- Граница объекта
- Граница кадастрового квартала
- Граница муниципального образования, сведения о которой внесены в ЕГРН
- Граница населенного пункта, сведения о которой внесены в ЕГРН
- Граница территориальной зоны, сведения о которой внесены в ЕГРН
- Граница земельного участка, сведения о котором внесены в ЕГРН
- Характерная точка границы объекта работ
- 8-17 Номер земельного участка, сведения о границах которого внесены в ЕГРН в кадастровом квартале
- 47:23-7.2 Номер границы территориальной зоны, сведения о которой внесены в ЕГРН
- 47:23-3.206 Номер границы муниципального образования, сведения о которой внесены в ЕГРН
- 47:23-4.162 Номер границы населенного пункта, сведения о которой внесены в ЕГРН
- 47:23-0324003 Номер кадастрового квартала

Подпись \_\_\_\_\_ Дата " 12 " сентября 2022 г.

Место для отпечатка печати (при наличии) лица, составившего описание местоположения границ



**Используемые условные знаки и обозначения:** Масштаб 1:2000

- Границы объекта
- Границы кадастрового квартала
- Границы муниципального образования, сведения о которой внесены в ЕГРН
- Границы населенного пункта, сведения о которой внесены в ЕГРН
- Границы территориальной зоны, сведения о которой внесены в ЕГРН
- Границы земельного участка, сведения о котором внесены в ЕГРН
- Характерная точка границы объекта работ

25 Номер земельного участка, сведения о границах которого внесены в ЕГРН в кадастровом квартале 47:23-7.2  
26 Номер границы территориальной зоны, сведения о которой внесены в ЕГРН 47:23-3.206  
27 Номер границы муниципального образования, сведения о которой внесены в ЕГРН 47:23-4.162  
28 Номер населенного пункта, сведения о которой внесены в ЕГРН 47:23-0324003  
29 Номер кадастрового квартала

Подпись \_\_\_\_\_ Дата " 12 " сентября 2022 г.

Место для оттиска печати (при наличии) лица, составившего описание местоположения границ

**Текстовое описание местоположения границ населенных пунктов,  
территориальных зон**

Прохождение границы		Описание прохождения границы
от точки	до точки	
1	2	3
1	2	-
2	3	-
3	4	-
4	5	-
5	6	-
6	7	-
7	8	-
8	9	-
9	10	-
10	11	-
11	12	-
12	13	-
13	14	-
14	15	-
15	16	-
16	17	-
17	18	-
18	19	-
19	20	-
20	21	-
21	22	-
22	23	-
23	24	-
24	25	-
25	26	-
26	27	-
27	28	-
28	29	-
29	30	-
30	31	-
31	32	-
32	33	-
33	34	-
34	35	-
35	36	-
36	37	-
37	38	-

**Текстовое описание местоположения границ населенных пунктов,  
территориальных зон**

Прохождение границы		Описание прохождения границы
от точки	до точки	
1	2	3
38	1	-
39	40	-
40	41	-
41	42	-
42	43	-
43	44	-
44	45	-
45	46	-
46	47	-
47	48	-
48	49	-
49	50	-
50	51	-
51	52	-
52	53	-
53	54	-
54	55	-
55	56	-
56	57	-
57	58	-
58	59	-
59	60	-
60	61	-
61	62	-
62	63	-
63	64	-
64	65	-
65	66	-
66	67	-
67	68	-
68	69	-
69	70	-
70	71	-
71	72	-
72	73	-
73	74	-
74	75	-

**Текстовое описание местоположения границ населенных пунктов,  
территориальных зон**

Прохождение границы		Описание прохождения границы
от точки	до точки	
1	2	3
75	76	-
76	77	-
77	78	-
78	79	-
79	80	-
80	81	-
81	82	-
82	83	-
83	84	-
84	85	-
85	86	-
86	87	-
87	88	-
88	89	-
89	90	-
90	91	-
91	92	-
92	93	-
93	94	-
94	95	-
95	96	-
96	97	-
97	98	-
98	99	-
99	100	-
100	101	-
101	102	-
102	103	-
103	104	-
104	105	-
105	106	-
106	107	-
107	108	-
108	109	-
109	110	-
110	111	-
111	112	-

**Текстовое описание местоположения границ населенных пунктов,  
территориальных зон**

Прохождение границы		Описание прохождения границы
от точки	до точки	
1	2	3
112	113	-
113	114	-
114	115	-
115	116	-
116	117	-
117	118	-
118	119	-
119	120	-
120	121	-
121	122	-
122	123	-
123	124	-
124	125	-
125	126	-
126	127	-
127	128	-
128	129	-
129	130	-
130	131	-
131	132	-
132	133	-
133	134	-
134	135	-
135	136	-
136	137	-
137	138	-
138	139	-
139	140	-
140	141	-
141	142	-
142	143	-
143	144	-
144	145	-
145	146	-
146	147	-
147	148	-
148	149	-

**Текстовое описание местоположения границ населенных пунктов,  
территориальных зон**

Прохождение границы		Описание прохождения границы
от точки	до точки	
1	2	3
149	150	-
150	151	-
151	152	-
152	153	-
153	154	-
154	155	-
155	156	-
156	157	-
157	158	-
158	159	-
159	160	-
160	161	-
161	162	-
162	163	-
163	164	-
164	39	-
165	166	-
166	167	-
167	168	-
168	169	-
169	170	-
170	171	-
171	172	-
172	173	-
173	174	-
174	175	-
175	176	-
176	177	-
177	178	-
178	179	-
179	180	-
180	181	-
181	182	-
182	183	-
183	184	-
184	185	-
185	186	-

**Текстовое описание местоположения границ населенных пунктов,  
территориальных зон**

Прохождение границы		Описание прохождения границы
от точки	до точки	
1	2	3
186	187	-
187	188	-
188	189	-
189	190	-
190	191	-
191	192	-
192	193	-
193	194	-
194	195	-
195	196	-
196	197	-
197	198	-
198	199	-
199	200	-
200	201	-
201	202	-
202	203	-
203	204	-
204	205	-
205	206	-
206	207	-
207	208	-
208	209	-
209	210	-
210	211	-
211	212	-
212	213	-
213	214	-
214	215	-
215	216	-
216	217	-
217	218	-
218	219	-
219	220	-
220	221	-
221	222	-
222	223	-



**Текстовое описание местоположения границ населенных пунктов,  
территориальных зон**

Прохождение границы		Описание прохождения границы
от точки	до точки	
1	2	3
223	224	-
224	225	-
225	226	-
226	227	-
227	228	-
228	229	-
229	230	-
230	231	-
231	232	-
232	233	-
233	234	-
234	235	-
235	236	-
236	237	-
237	238	-
238	239	-
239	240	-
240	241	-
241	242	-
242	243	-
243	244	-
244	245	-
245	246	-
246	247	-
247	248	-
248	249	-
249	250	-
250	251	-
251	252	-
252	253	-
253	254	-
254	255	-
255	256	-
256	257	-
257	258	-
258	259	-
259	260	-

**Текстовое описание местоположения границ населенных пунктов,  
территориальных зон**

Прохождение границы		Описание прохождения границы
от точки	до точки	
1	2	3
260	261	-
261	262	-
262	263	-
263	264	-
264	265	-
265	266	-
266	267	-
267	268	-
268	269	-
269	270	-
270	271	-
271	272	-
272	273	-
273	274	-
274	275	-
275	276	-
276	277	-
277	278	-
278	279	-
279	280	-
280	281	-
281	282	-
282	283	-
283	284	-
284	285	-
285	286	-
286	287	-
287	288	-
288	289	-
289	290	-
290	291	-
291	292	-
292	293	-
293	294	-
294	295	-
295	296	-
296	297	-

**Текстовое описание местоположения границ населенных пунктов,  
территориальных зон**

Прохождение границы		Описание прохождения границы
от точки	до точки	
1	2	3
297	298	-
298	299	-
299	300	-
300	301	-
301	302	-
302	303	-
303	304	-
304	305	-
305	306	-
306	307	-
307	308	-
308	309	-
309	310	-
310	311	-
311	312	-
312	313	-
313	314	-
314	315	-
315	316	-
316	317	-
317	318	-
318	319	-
319	320	-
320	321	-
321	322	-
322	323	-
323	324	-
324	325	-
325	326	-
326	327	-
327	328	-
328	329	-
329	330	-
330	331	-
331	332	-
332	333	-
333	334	-

**Текстовое описание местоположения границ населенных пунктов,  
территориальных зон**

Прохождение границы		Описание прохождения границы
от точки	до точки	
1	2	3
334	335	-
335	336	-
336	337	-
337	338	-
338	339	-
339	340	-
340	341	-
341	342	-
342	343	-
343	344	-
344	345	-
345	346	-
346	347	-
347	348	-
348	349	-
349	350	-
350	351	-
351	352	-
352	353	-
353	354	-
354	355	-
355	356	-
356	357	-
357	358	-
358	359	-
359	360	-
360	361	-
361	362	-
362	363	-
363	364	-
364	365	-
365	366	-
366	367	-
367	368	-
368	369	-
369	370	-
370	371	-

**Текстовое описание местоположения границ населенных пунктов,  
территориальных зон**

Прохождение границы		Описание прохождения границы
от точки	до точки	
1	2	3
371	372	-
372	373	-
373	374	-
374	375	-
375	376	-
376	377	-
377	378	-
378	379	-
379	380	-
380	381	-
381	382	-
382	383	-
383	384	-
384	385	-
385	386	-
386	387	-
387	388	-
388	389	-
389	390	-
390	391	-
391	392	-
392	393	-
393	394	-
394	395	-
395	396	-
396	397	-
397	398	-
398	399	-
399	400	-
400	401	-
401	402	-
402	403	-
403	404	-
404	405	-
405	406	-
406	407	-
407	408	-

**Текстовое описание местоположения границ населенных пунктов,  
территориальных зон**

Прохождение границы		Описание прохождения границы
от точки	до точки	
1	2	3
408	409	-
409	410	-
410	411	-
411	412	-
412	413	-
413	414	-
414	415	-
415	416	-
416	417	-
417	418	-
418	419	-
419	420	-
420	421	-
421	422	-
422	423	-
423	424	-
424	425	-
425	426	-
426	427	-
427	428	-
428	429	-
429	430	-
430	431	-
431	432	-
432	433	-
433	434	-
434	435	-
435	436	-
436	437	-
437	438	-
438	439	-
439	440	-
440	441	-
441	442	-
442	443	-
443	444	-
444	445	-

**Текстовое описание местоположения границ населенных пунктов,  
территориальных зон**

Прохождение границы		Описание прохождения границы
от точки	до точки	
1	2	3
445	446	-
446	447	-
447	448	-
448	449	-
449	450	-
450	451	-
451	452	-
452	453	-
453	454	-
454	455	-
455	456	-
456	457	-
457	458	-
458	459	-
459	460	-
460	461	-
461	462	-
462	463	-
463	464	-
464	465	-
465	466	-
466	467	-
467	468	-
468	469	-
469	470	-
470	471	-
471	472	-
472	473	-
473	474	-
474	475	-
475	476	-
476	477	-
477	478	-
478	479	-
479	480	-
480	481	-
481	482	-

**Текстовое описание местоположения границ населенных пунктов,  
территориальных зон**

Прохождение границы		Описание прохождения границы
от точки	до точки	
1	2	3
482	483	-
483	484	-
484	485	-
485	486	-
486	487	-
487	488	-
488	489	-
489	490	-
490	491	-
491	492	-
492	493	-
493	494	-
494	495	-
495	496	-
496	497	-
497	498	-
498	499	-
499	500	-
500	501	-
501	502	-
502	503	-
503	504	-
504	505	-
505	506	-
506	507	-
507	508	-
508	509	-
509	510	-
510	511	-
511	512	-
512	513	-
513	514	-
514	515	-
515	516	-
516	517	-
517	518	-
518	519	-



**Текстовое описание местоположения границ населенных пунктов,  
территориальных зон**

Прохождение границы		Описание прохождения границы
от точки	до точки	
1	2	3
519	520	-
520	521	-
521	522	-
522	523	-
523	524	-
524	525	-
525	526	-
526	527	-
527	528	-
528	529	-
529	530	-
530	531	-
531	532	-
532	533	-
533	534	-
534	535	-
535	536	-
536	537	-
537	538	-
538	539	-
539	540	-
540	541	-
541	542	-
542	543	-
543	544	-
544	545	-
545	546	-
546	547	-
547	548	-
548	549	-
549	550	-
550	551	-
551	552	-
552	553	-
553	554	-
554	555	-
555	556	-

**Текстовое описание местоположения границ населенных пунктов,  
территориальных зон**

Прохождение границы		Описание прохождения границы
от точки	до точки	
1	2	3
556	557	-
557	558	-
558	559	-
559	560	-
560	561	-
561	562	-
562	563	-
563	564	-
564	565	-
565	566	-
566	567	-
567	568	-
568	569	-
569	570	-
570	571	-
571	572	-
572	573	-
573	574	-
574	575	-
575	576	-
576	577	-
577	578	-
578	579	-
579	580	-
580	581	-
581	582	-
582	583	-
583	584	-
584	585	-
585	586	-
586	587	-
587	588	-
588	589	-
589	590	-
590	591	-
591	592	-
592	593	-

**Текстовое описание местоположения границ населенных пунктов,  
территориальных зон**

Прохождение границы		Описание прохождения границы
от точки	до точки	
1	2	3
593	594	-
594	595	-
595	596	-
596	597	-
597	598	-
598	599	-
599	600	-
600	601	-
601	602	-
602	603	-
603	604	-
604	605	-
605	606	-
606	607	-
607	608	-
608	609	-
609	610	-
610	611	-
611	612	-
612	613	-
613	614	-
614	615	-
615	616	-
616	617	-
617	618	-
618	619	-
619	620	-
620	621	-
621	622	-
622	623	-
623	624	-
624	625	-
625	626	-
626	627	-
627	628	-
628	629	-
629	630	-

**Текстовое описание местоположения границ населенных пунктов,  
территориальных зон**

Прохождение границы		Описание прохождения границы
от точки	до точки	
1	2	3
630	631	-
631	632	-
632	633	-
633	634	-
634	635	-
635	636	-
636	637	-
637	638	-
638	639	-
639	640	-
640	641	-
641	642	-
642	643	-
643	644	-
644	645	-
645	646	-
646	647	-
647	648	-
648	649	-
649	650	-
650	651	-
651	652	-
652	653	-
653	654	-
654	655	-
655	656	-
656	657	-
657	658	-
658	659	-
659	660	-
660	661	-
661	662	-
662	663	-
663	664	-
664	665	-
665	666	-
666	667	-

**Текстовое описание местоположения границ населенных пунктов,  
территориальных зон**

Прохождение границы		Описание прохождения границы
от точки	до точки	
1	2	3
667	668	-
668	669	-
669	670	-
670	671	-
671	672	-
672	673	-
673	674	-
674	675	-
675	676	-
676	677	-
677	678	-
678	679	-
679	680	-
680	681	-
681	682	-
682	683	-
683	684	-
684	685	-
685	686	-
686	687	-
687	688	-
688	689	-
689	690	-
690	691	-
691	692	-
692	693	-
693	694	-
694	695	-
695	696	-
696	697	-
697	698	-
698	699	-
699	700	-
700	701	-
701	702	-
702	703	-
703	704	-

**Текстовое описание местоположения границ населенных пунктов,  
территориальных зон**

Прохождение границы		Описание прохождения границы
от точки	до точки	
1	2	3
704	705	-
705	706	-
706	707	-
707	708	-
708	709	-
709	710	-
710	711	-
711	712	-
712	713	-
713	714	-
714	715	-
715	716	-
716	717	-
717	718	-
718	719	-
719	720	-
720	721	-
721	722	-
722	723	-
723	724	-
724	725	-
725	726	-
726	727	-
727	728	-
728	729	-
729	730	-
730	731	-
731	732	-
732	733	-
733	734	-
734	735	-
735	736	-
736	737	-
737	738	-
738	739	-
739	740	-
740	741	-

**Текстовое описание местоположения границ населенных пунктов,  
территориальных зон**

Прохождение границы		Описание прохождения границы
от точки	до точки	
1	2	3
741	742	-
742	743	-
743	744	-
744	745	-
745	746	-
746	747	-
747	748	-
748	749	-
749	750	-
750	751	-
751	752	-
752	753	-
753	754	-
754	755	-
755	756	-
756	757	-
757	758	-
758	759	-
759	760	-
760	761	-
761	762	-
762	763	-
763	764	-
764	765	-
765	766	-
766	767	-
767	768	-
768	769	-
769	770	-
770	771	-
771	772	-
772	773	-
773	774	-
774	775	-
775	776	-
776	777	-
777	778	-

**Текстовое описание местоположения границ населенных пунктов,  
территориальных зон**

Прохождение границы		Описание прохождения границы
от точки	до точки	
1	2	3
778	779	-
779	780	-
780	781	-
781	782	-
782	783	-
783	784	-
784	785	-
785	786	-
786	787	-
787	788	-
788	165	-
789	790	-
790	791	-
791	792	-
792	789	-
793	794	-
794	795	-
795	796	-
796	797	-
797	798	-
798	799	-
799	800	-
800	801	-
801	802	-
802	793	-
803	804	-
804	805	-
805	806	-
806	807	-
807	808	-
808	809	-
809	810	-
810	811	-
811	812	-
812	813	-
813	814	-
814	815	-



**Текстовое описание местоположения границ населенных пунктов,  
территориальных зон**

Прохождение границы		Описание прохождения границы
от точки	до точки	
1	2	
815	816	-
816	817	-
817	818	-
818	819	-
819	820	-
820	803	-
821	822	-
822	823	-
823	824	-
824	825	-
825	826	-
826	827	-
827	828	-
828	829	-
829	821	-