

№ 206002-2022-8166
от 19.10.22

ПРАВИТЕЛЬСТВО ЛЕНИНГРАДСКОЙ ОБЛАСТИ ПОСТАНОВЛЕНИЕ

от 19 октября 2022 года № 748

О внесении изменений в постановление Правительства Ленинградской области от 25 января 2022 года № 41 "Об утверждении схемы территориального планирования Ленинградской области в области организации, охраны и использования особо охраняемых природных территорий"

На основании части 1 статьи 15 Градостроительного кодекса Российской Федерации, статьи 8 областного закона от 14 декабря 2011 года № 108-оз "Об отдельных вопросах осуществления градостроительной деятельности на территории Ленинградской области" Правительство Ленинградской области **п о с т а н о в л я е т :**

1. Внести в схему территориального планирования Ленинградской области в области организации, охраны и использования особо охраняемых природных территорий, утвержденную постановлением Правительства Ленинградской области от 25 января 2022 года № 41, изменения согласно приложению к настоящему постановлению.

2. Комитету градостроительной политики Ленинградской области в установленные частью 9 статьи 9 Градостроительного кодекса Российской Федерации сроки обеспечить размещение изменений в схему территориального планирования Ленинградской области в области организации, охраны и использования особо охраняемых природных территорий и материалов по ее обоснованию в федеральной государственной информационной системе территориального планирования.

3. Контроль за исполнением настоящего постановления возложить на заместителя Председателя Правительства Ленинградской области по строительству и жилищно-коммунальному хозяйству.

Губернатор
Ленинградской области



А.Дрозденко

Приложение
к постановлению Правительства
Ленинградской области
от 19 октября 2022 года № 748

ИЗМЕНЕНИЯ,

которые вносятся в схему территориального планирования
Ленинградской области в области организации, охраны и использования
особо охраняемых природных территорий, утвержденную постановлением
Правительства Ленинградской области от 25 января 2022 года № 41

1. В Положении о территориальном планировании:
в таблице 1.2 позицию 04.125.2.003 изложить в следующей редакции:

"	04.125.2.003	Наименование	Приневский
		Вид	Государственный природный заказник
		Назначение	<ul style="list-style-type: none"> - сохранение естественных природных комплексов Приневской низменности, - сохранение лесов на берегу реки Нева с участием широколиственных пород и их травянистых спутников, прибрежных кустарниковых зарослей на берегу реки Нева как участка массового пролета мигрирующих воробьиных птиц, - сохранение болот, в том числе массива болото Песчаное – болото Чистое с окружающей их лесной территорией, а также верховых и переходных болот северной части как места обитания, размножения и стоянки в период сезонных миграций куликов, места обитания и размножения тетерева и глухаря, - сохранение урочища Мокрый Луг как места гнездования видов куликов, занесенных в Красные книги различных рангов, места потенциального гнездования черного коршуна, места стоянок ряда видов птиц в период сезонных миграций, - сохранение редких и находящихся под угрозой исчезновения видов растений, животных и других организмов
		Основные характеристики	<p>Ориентировочная площадь территории: 6841,84 га.</p> <p>Статус объекта: планируемый к размещению</p>
		Срок реализации	До 2025 года

	Местоположение	Колтушское сельское поселение, Морозовское городское поселение Всеволожского муниципального района
	Характеристики зон с особыми условиями использования территорий	Не устанавливаются

".

2. Позицию "Карта" изложить в следующей редакции:

"Карты

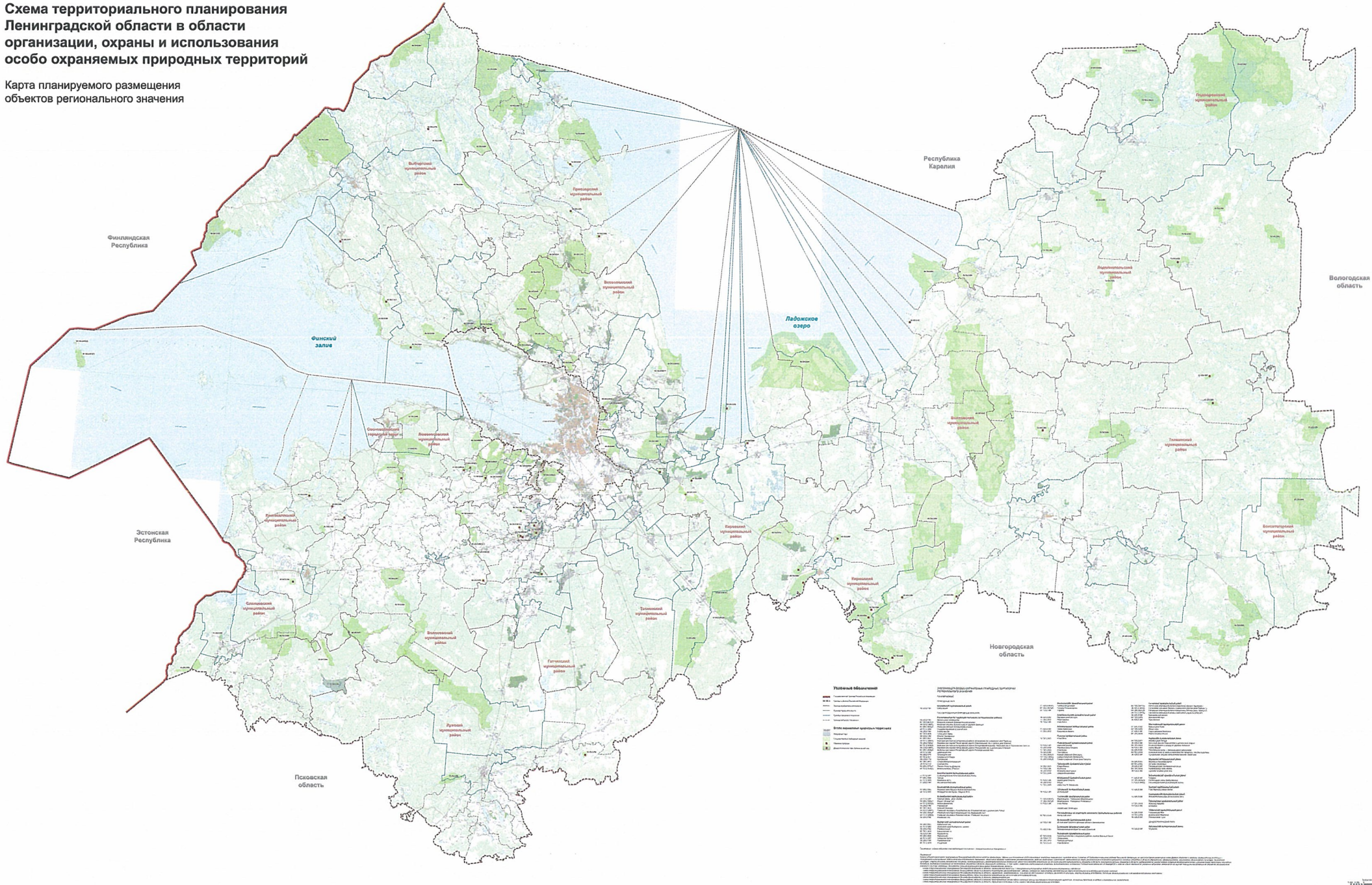
Карта 1

Карта 2

(внесена постановлением Правительства Ленинградской области от 19 октября 2022 года № 748)".

**Схема территориального планирования
Ленинградской области в области
организации, охраны и использования
особо охраняемых природных территорий**

Карта планируемого размещения
объектов регионального значения



**Изменения в схему территориального планирования
Ленинградской области в области организации,
охраны и использования особо охраняемых
природных территорий**

Карта планируемого размещения
объектов регионального значения

