



КОМИТЕТ ГРАДОСТРОИТЕЛЬНОЙ ПОЛИТИКИ
ЛЕНИНГРАДСКОЙ ОБЛАСТИ

ПРИКАЗ

от 24 октября 2022 года № 157

**О внесении изменений в Правила землепользования и застройки
муниципального образования Приозерское городское поселение
муниципального образования Приозерский муниципальный район
Ленинградской области**

В соответствии с частями 3.1-3.3 статьи 33 Градостроительного кодекса Российской Федерации, пунктом 1 части 2 статьи 1 областного закона от 7 июля 2014 года № 45-оз «О перераспределении полномочий в области градостроительной деятельности между органами государственной власти Ленинградской области и органами местного самоуправления Ленинградской области», пунктом 2.13 Положения о Комитете градостроительной политики Ленинградской области, утвержденного постановлением Правительства Ленинградской области от 9 сентября 2019 года № 421, приказываю:

внести в Правила землепользования и застройки муниципального образования Приозерское городское поселение муниципального образования Приозерский муниципальный район Ленинградской области, утвержденные решением совета депутатов муниципального образования Приозерское городское поселение муниципального образования Приозерский муниципальный район Ленинградской области от 27 декабря 2012 года № 169 (с изменениями), изменения согласно приложению к настоящему приказу.

Председатель комитета

И.Я. Кулаков

Приложение
к приказу Комитета
градостроительной политики
Ленинградской области
от 24 октября 2022 года № 157

Изменения в правила землепользования и застройки
муниципального образования Приозерское городское поселение
муниципального образования
Приозерский муниципальный район Ленинградской области

1. Перечень РЕКРЕАЦИОННЫХ ЗОН статьи 47.1 части III дополнить строкой следующего содержания:

«

Р-6	Зона туристско-рекреационной деятельности
-----	---

».

2. Статью 47.2 части III дополнить градостроительным регламентом Р-6 Зона туристско-рекреационной деятельности следующего содержания:

«

Р-6 Зона туристско-рекреационной деятельности

1. Виды разрешенного использования земельных участков и объектов капитального строительства:

Код	Наименование вида разрешенного использования земельного участка	Описание вида разрешенного использования земельного участка
Основные виды разрешенного использования		
2.7.1	Хранение автотранспорта	Размещение отдельно стоящих и пристроенных гаражей, в том числе подземных, предназначенных для хранения автотранспорта, в том числе с разделением на машино-места, за исключением гаражей, размещение которых предусмотрено содержанием видов разрешенного использования с кодами 2.7.2, 4.9
3.1.1	Предоставление коммунальных услуг	Размещение зданий и сооружений, обеспечивающих поставку воды, тепла, электричества, газа, отвод канализационных стоков, очистку и уборку объектов недвижимости (котельных, водозаборов, очистных сооружений, насосных станций, водопроводов, линий электропередач, трансформаторных подстанций, газопроводов, линий связи, телефонных станций, канализаций, стоянок, гаражей и мастерских для обслуживания уборочной и аварийной техники, сооружений, необходимых для сбора и плавки снега)
3.7	Религиозное использование	Размещение зданий и сооружений религиозного использования. Содержание данного вида разрешенного использования включает в себя содержание видов разрешенного использования с кодами 3.7.1 - 3.7.2
4.6	Общественное питание	Размещение объектов капитального строительства в целях устройства мест общественного питания (рестораны, кафе, столовые, закусочные, бары)
4.9	Служебные гаражи	Размещение постоянных или временных гаражей, стоянок для хранения служебного автотранспорта, используемого в целях осуществления видов деятельности, предусмотренных видами разрешенного использования с кодами 3.0, 4.0, а также для стоянки и хранения транспортных средств общего пользования, в том числе в депо
5.2	Природно-познавательный туризм	Размещение баз и палаточных лагерей для

Код	Наименование вида разрешенного использования земельного участка	Описание вида разрешенного использования земельного участка
		проведения походов и экскурсий по ознакомлению с природой, пеших и конных прогулок, устройство троп и дорожек, размещение щитов с познавательными сведениями об окружающей природной среде; осуществление необходимых природоохранных и природовосстановительных мероприятий
5.2.1	Туристическое обслуживание	Размещение пансионатов, гостиниц, кемпингов, домов отдыха, не оказывающих услуги по лечению; размещение детских лагерей
7.3	Водный транспорт	Размещение искусственно созданных для судоходства внутренних водных путей, размещение объектов капитального строительства внутренних водных путей, размещение объектов капитального строительства морских портов, размещение объектов капитального строительства, в том числе морских и речных портов, причалов, пристаней, гидротехнических сооружений, навигационного оборудования и других объектов, необходимых для обеспечения судоходства и водных перевозок, заправки водного транспорта
9.3	Историко-культурная деятельность	Сохранение и изучение объектов культурного наследия народов Российской Федерации (памятников истории и культуры), в том числе: объектов археологического наследия, достопримечательных мест, мест бытования исторических промыслов, производств и ремесел, исторических поселений, недействующих военных и гражданских захоронений, объектов культурного наследия, хозяйственная деятельность, являющаяся историческим промыслом или ремеслом, а также хозяйственная деятельность, обеспечивающая познавательный туризм
11.0	Водные объекты	Ледники, снежники, ручьи, реки, озера, болота, территориальные моря и другие поверхностные водные объекты
11.1	Общее пользование водными объектами	Использование земельных участков, примыкающих к водным объектам способами, необходимыми для осуществления общего водопользования (водопользования, осуществляемого гражданами для личных нужд, а также забор (изъятие) водных ресурсов для целей питьевого и хозяйственно-бытового водоснабжения, купание, использование маломерных судов, водных мотоциклов и других технических средств, предназначенных для отдыха на водных объектах, водопой, если соответствующие запреты не установлены законодательством)
11.2	Специальное пользование водными объектами	Использование земельных участков, примыкающих к водным объектам способами, необходимыми для специального водопользования (забор водных ресурсов из поверхностных водных объектов, сброс

Код	Наименование вида разрешенного использования земельного участка	Описание вида разрешенного использования земельного участка
		сточных вод и (или) дренажных вод, проведение дноуглубительных, взрывных, буровых и других работ, связанных с изменением дна и берегов водных объектов)
12.0.1	Улично-дорожная сеть	Размещение объектов улично-дорожной сети: автомобильных дорог, трамвайных путей и пешеходных тротуаров в границах населенных пунктов, пешеходных переходов, бульваров, площадей, проездов, велодорожек и объектов велотранспортной и инженерной инфраструктуры; размещение придорожных стоянок (парковок) транспортных средств в границах городских улиц и дорог, за исключением предусмотренных видами разрешенного использования с кодами 2.7.1, 4.9, 7.2.3, а также некапитальных сооружений, предназначенных для охраны транспортных средств
12.0.2	Благоустройство территории	Размещение декоративных, технических, планировочных, конструктивных устройств, элементов озеленения, различных видов оборудования и оформления, малых архитектурных форм, некапитальных нестационарных строений и сооружений, информационных щитов и указателей, применяемых как составные части благоустройства территории, общественных туалетов
Условно разрешенные виды использования		
3.6.1	Объекты культурно-досуговой деятельности	Размещение зданий, предназначенных для размещения музеев, выставочных залов, художественных галерей, домов культуры, библиотек, кинотеатров и кинозалов, театров, филармоний, концертных залов, планетариев
8.3	Обеспечение внутреннего правопорядка	Размещение объектов капитального строительства, необходимых для подготовки и поддержания в готовности органов внутренних дел, Росгвардии и спасательных служб, в которых существует военизированная служба; размещение объектов гражданской обороны, за исключением объектов гражданской обороны, являющихся частями производственных зданий
Вспомогательные виды разрешенного использования		
4.9.2	Стоянка транспортных средств	Размещение стоянок (парковок) легковых автомобилей и других мототранспортных средств, в том числе мотоциклов, мотороллеров, мотоколясок, мопедов, скутеров, за исключением встроенных, пристроенных и встроенно-пристроенных стоянок

2. Предельные размеры земельных участков и предельные параметры разрешенного строительства, реконструкции объектов капитального строительства:

Код	Наименование вида разрешенного использования земельного участка	Предельные размеры земельных участков, площадь		Минимальные отступы от границ земельных участков в целях определения мест допустимого размещения зданий, строений, сооружений, за пределами которых запрещено строительство зданий, строений, сооружений	Минимальный отступ от красной линии в целях определения мест допустимого размещения зданий, строений, сооружений, за пределами которых запрещено строительство зданий, строений, сооружений	Предельная (максимальная) высота зданий, строений, сооружений	Максимальный процент застройки в границах земельного участка
		Минимальная	Максимальная				
1		3	4	5	6	7	8
Основные виды разрешенного использования							
2.7.1	Хранение автотранспорта	не подлежат установлению	2500 м ²	3 м	5 м	9 м	60 %
3.1.1	Предоставление коммунальных услуг	не подлежат установлению	5000 м ²	не подлежат установлению	не подлежат установлению	не подлежат установлению	не подлежат установлению
3.7	Религиозное использование	не подлежат установлению	не подлежат установлению	3 м	5 м	не подлежат установлению	20 %
4.6	Общественное питание	не подлежат установлению	500 м ²	3 м	5 м	9 м	60 %
4.9	Служебные гаражи	не подлежат установлению	не подлежат установлению	3 м	5 м	9 м	60 %
5.2	Природно-познавательный туризм	не подлежат установлению	не подлежат установлению	0 м	0 м	0 м	0 %
5.2.1	Туристическое	не подлежат	5000 м ²	3 м	5 м	15 м	60 %

	обслуживание	установлению							
7.3	Водный транспорт	не подлежат установлению	5000 м ²	3 м	5 м	15 м	80 %		
9.3	Историко-культурная деятельность	не подлежат установлению	не подлежат установлению	не подлежат установлению	не подлежат установлению	не подлежат установлению	не подлежат установлению		
11.0	Водные объекты	не подлежат установлению	не подлежат установлению	не подлежат установлению	не подлежат установлению	не подлежат установлению	не подлежат установлению		
11.1	Общее пользование водными объектами	не подлежат установлению	не подлежат установлению	не подлежат установлению	не подлежат установлению	не подлежат установлению	не подлежат установлению		
11.2	Специальное пользование водными объектами	не подлежат установлению	не подлежат установлению	не подлежат установлению	не подлежат установлению	не подлежат установлению	не подлежат установлению		
12.0.1	Улично-дорожная сеть	не подлежат установлению	не подлежат установлению	не подлежат установлению	не подлежат установлению	не подлежат установлению	не подлежат установлению		
12.0.2	Благоустройство территории	не подлежат установлению	не подлежат установлению	не подлежат установлению	не подлежат установлению	не подлежат установлению	не подлежат установлению		
Условно разрешенные виды использования									
3.6.1	Объекты культурно-досуговой деятельности	не подлежат установлению	не подлежат установлению	3 м	5 м	15 м	60 %		
8.3	Обеспечение внутреннего правопорядка	не подлежат установлению	5000 м ²	не подлежат установлению	не подлежат установлению	не подлежат установлению	не подлежат установлению		
Вспомогательные виды разрешенного использования									
4.9.2	Стоянка транспортных средств	не подлежат установлению	не подлежат установлению	не подлежат установлению	не подлежат установлению	не подлежат установлению	не подлежат установлению		

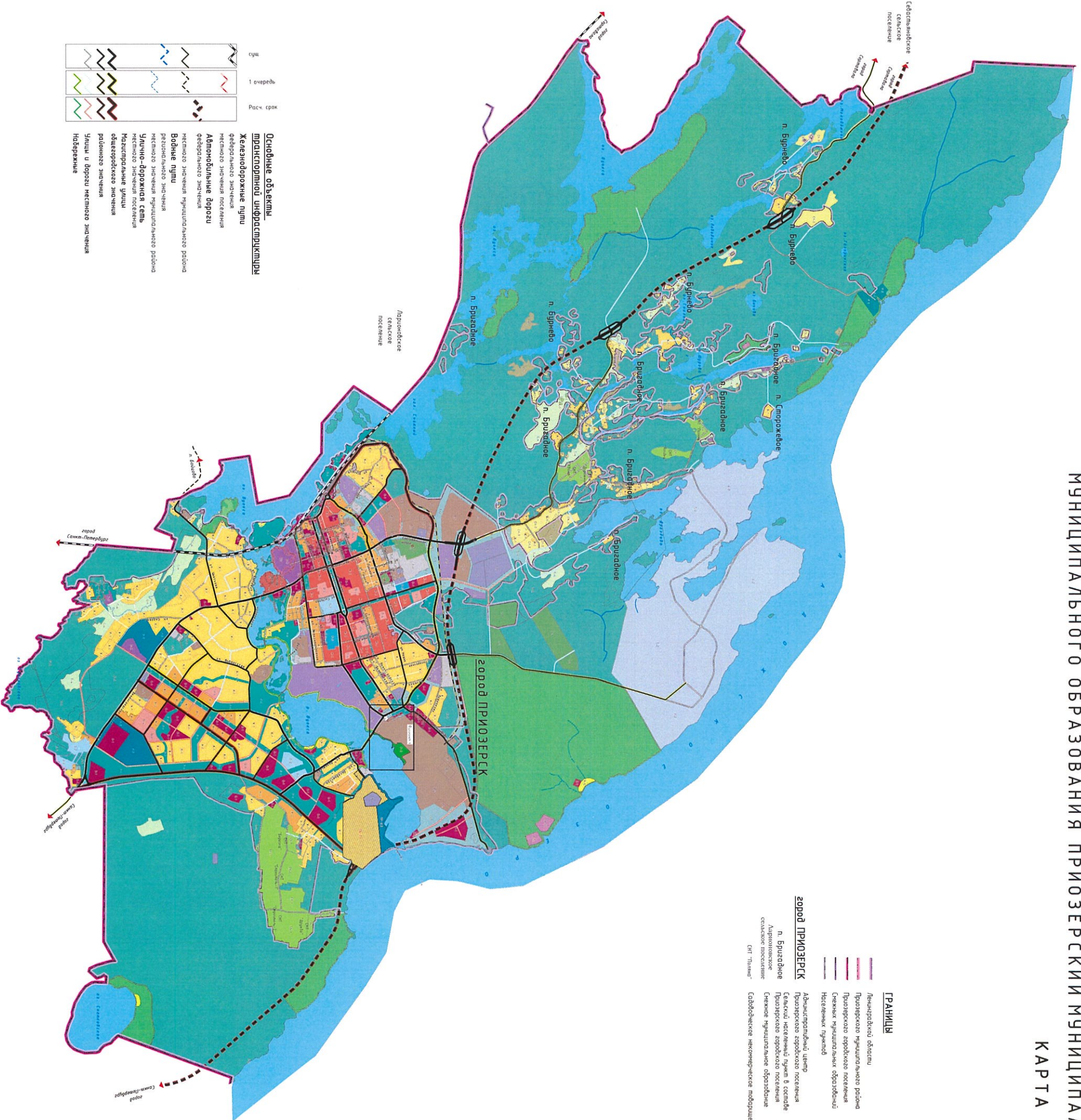
».

3. Установить на карте градостроительного зонирования границы территориальной зоны Р-6 «Зона туристско-рекреационной деятельности».

4. Дополнить приложение к Правилам землепользования и застройки муниципального образования Приозерское

городское поселение муниципального образования Приозерский район Ленинградской области
«Сведения о границах территориальных зон» в части описания местоположения границ территориальных зон Р-6 «Зона
туристско-рекреационной деятельности» и П-2 «Зона производственных и коммунально-складских объектов IV-V классов
опасности».

ИЗМЕНЕНИЯ В ПРАВИЛА ЗЕМЛЕПОЛЬЗОВАНИЯ И ЗАСТРОЙКИ МУНИЦИПАЛЬНОГО ОБРАЗОВАНИЯ ПРИОЗЕРСКОЕ ГОРОДСКОЕ ПОСЕЛЕНИЕ МУНИЦИПАЛЬНОГО ОБРАЗОВАНИЯ ПРИОЗЕРСКИЙ МУНИЦИПАЛЬНЫЙ РАЙОН ЛЕНИНГРАДСКОЙ ОБЛАСТИ КАРТА ГРАДОСТРОИТЕЛЬНОГО ЗОНИРОВАНИЯ

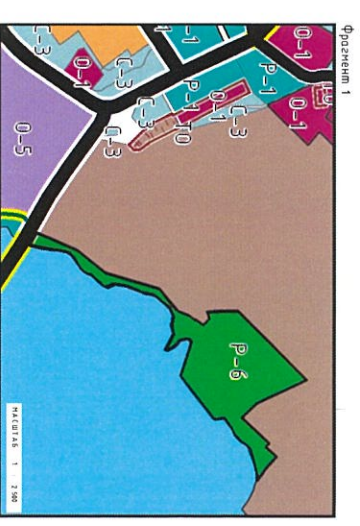


- ГРАНИЦЫ**
- Ленинградская область
 - Приозерского муниципального района
 - Приозерского городского поселения
 - Сельских муниципальных образований
 - Населенных пунктов
- город ПРИОЗЕРСК**
- Административный центр Приозерского городского поселения
 - Сельский населенный пункт в составе Приозерского городского поселения
 - Сельское муниципальное образование
 - Сельскохозяйственно-некоммерческое предприятие
- п. Брусдаиное
Административное сельское поселение
СНТ "Полань"

0 500 1 000 2 000 3 000
МАСШТАБ 1 : 10 000
метры

- ГРАНИЦЫ ТЕРРИТОРИАЛЬНЫХ ЗОН**
- ТЕРРИТОРИАЛЬНЫЕ ЗОНЫ**
- ЖИЛЫЕ ЗОНЫ**
- К-1.1. Зона застройки индивидуальных жилых домов
 - К-1.2. Зона индивидуального жилищного строительства
 - К-2. Зона застройки многоквартирных жилых домов
 - К-3. Зона застройки многоквартирных и среднеэтажных жилых домов
- ОБЩЕСТВЕННО-ДЕЛОВЫЕ ЗОНЫ**
- О-1. Зона делового, общественного и коммерческого назначения
 - О-2. Зона объектов здравоохранения и социальной защиты
 - О-3. Зона учреждений среднего и высшего профессионального образования
 - О-4. Зона объектов образования
 - О-5. Зона обслуживания объектов, необходимых для осуществления производственной и предпринимательской деятельности
 - О-6. Зона крестов "Корени"
- РЕКРЕАЦИОННЫЕ ЗОНЫ**
- Р-1. Зона озеленения общего пользования
 - Р-2. Зона объектов, предназначенных для зонтичной физкультурной и спортивной деятельности
 - Р-3. Зона спортивной и развлекательной деятельности, предназначенных для отдыха населения
 - Р-4. Зона объектов рекреации и туризма
 - Р-5. Зона лесов
 - Р-6. Зона пляжей
 - Р-7. Зона паркового - рекреационной деятельности
- ПРОМЫШЛЕННЫЕ ЗОНЫ**
- ЗОНА ИНЖЕНЕРНОЙ И ТРАНСПОРТНОЙ ИНФРАСТРУКТУРЫ**
- И-1. Зона производственных и коммунально-складских объектов III класса опасности
 - И-2. Зона производственных и коммунально-складских объектов IV - V класса опасности
 - И-3. Зона объектов инженерной инфраструктуры
 - И-4. Зона объектов жилищно-коммунального транспорта
 - И-5. Зона объектов транспортной инфраструктуры
- ЗОНА СЕЛЬСКОХОЗЯЙСТВЕННОГО ИСПОЛЬЗОВАНИЯ**
- С-1. Зона для ведения садоводства и дачного хозяйства
 - С-2. Зона сельскохозяйственных объектов
 - С-3. Зона озеродов
- ЗОНА СПЕЦИАЛЬНОГО НАЗНАЧЕНИЯ**
- СН-1. Зона казино
 - СН-2. Зона иного специального назначения
 - СН-3. Зона озеленения специального назначения
 - СН-4. Зона, не включенная в градостроительную документацию
- ЗОНА С ОСОБЫМИ УСЛОВИЯМИ ИСПОЛЬЗОВАНИЯ ТЕРРИТОРИИ****
- ОЗ-1. Зона историко-культурного назначения (Исторический объект культурного наследия)**

- Туристско-рекреационные зоны
- Военные объекты
- Лес



*Границы зон с особыми условиями использования территории показаны на карте по № 10/14/2014/Генеральный план территории. **См. также статью 10 Федерального закона от 25.12.2002 № 127-ФЗ "Об объектах культурного наследия (памятниках истории и культуры) народов Российской Федерации".

Приложение
к Правилам землепользования и застройки
муниципального образования
Приозерское городское поселение
муниципального образования
Приозерский муниципальный район
Ленинградской области

Сведения о границах территориальных зон:
Р-6 «Зона туристско-рекреационной деятельности»,
П-2 «Зона производственных и коммунально-складских
объектов IV-V классов опасности»

ОПИСАНИЕ МЕСТОПОЛОЖЕНИЯ ГРАНИЦ

Зона туристско-рекреационной деятельности

(наименование объекта, местоположение границ которого описано (далее - объект))

Раздел 1

Сведения об объекте

№ п/п	Характеристики объекта	Описание характеристик
1	2	3
1.	Местоположение объекта	Ленинградская область, район Приозерский
2.	Площадь объекта +/- величина погрешности определения площади (P +/- Дельта P)	32270 +/- 3144 м ²
3.	Иные характеристики объекта	-

Раздел 2**Сведения о местоположении границ объекта**

1. Система координат МСК-47, зона 2

2. Сведения о характерных точках границ объекта

Обозначение характерных точек границ	Координаты, м		Метод определения координат характерной точки	Средняя квадратическая погрешность положения характерной точки (Mt), м	Описание обозначения точки на местности (при наличии)
	X	Y			
1	2	3	4	5	6
1	559941.89	2207621.45	Картометрический метод	5.0	-
2	559879.87	2207650.56	Картометрический метод	5.0	-
3	559858.65	2207660.28	Картометрический метод	5.0	-
4	559833.46	2207684.29	Картометрический метод	5.0	-
5	559834.40	2207685.73	Картометрический метод	5.0	-
6	559879.87	2207727.55	Картометрический метод	5.0	-
7	559874.22	2207733.70	Картометрический метод	5.0	-
8	559892.30	2207750.33	Картометрический метод	5.0	-
9	559875.47	2207769.11	Картометрический метод	5.0	-
10	559871.36	2207773.69	Картометрический метод	5.0	-
11	559862.09	2207788.34	Картометрический метод	5.0	-
12	559861.30	2207783.29	Картометрический метод	5.0	-
13	559849.32	2207738.36	Картометрический метод	5.0	-
14	559837.33	2207724.25	Картометрический метод	5.0	-
15	559813.82	2207698.52	Картометрический метод	5.0	-
16	559809.89	2207693.06	Картометрический метод	5.0	-
17	559805.88	2207687.18	Картометрический метод	5.0	-
18	559804.70	2207685.58	Картометрический метод	5.0	-
19	559800.36	2207686.29	Картометрический метод	5.0	-
20	559795.77	2207686.63	Картометрический метод	5.0	-
21	559792.54	2207686.98	Картометрический метод	5.0	-
22	559788.19	2207687.21	Картометрический метод	5.0	-

2. Сведения о характерных точках границ объекта

Обозначение характерных точек границ	Координаты, м		Метод определения координат характерной точки	Средняя квадратическая погрешность положения характерной точки (Mt), м	Описание обозначения точки на местности (при наличии)
	X	Y			
1	2	3	4	5	6
23	559785.90	2207685.62	Картометрический метод	5.0	-
24	559745.08	2207634.12	Картометрический метод	5.0	-
25	559740.54	2207618.78	Картометрический метод	5.0	-
26	559750.88	2207596.20	Картометрический метод	5.0	-
27	559753.78	2207559.62	Картометрический метод	5.0	-
28	559747.56	2207556.08	Картометрический метод	5.0	-
29	559745.59	2207552.20	Картометрический метод	5.0	-
30	559738.68	2207551.02	Картометрический метод	5.0	-
31	559727.28	2207554.22	Картометрический метод	5.0	-
32	559721.58	2207561.33	Картометрический метод	5.0	-
33	559715.78	2207566.04	Картометрический метод	5.0	-
34	559706.83	2207570.65	Картометрический метод	5.0	-
35	559703.57	2207570.30	Картометрический метод	5.0	-
36	559717.17	2207543.84	Картометрический метод	5.0	-
37	559715.32	2207536.33	Картометрический метод	5.0	-
38	559713.47	2207528.81	Картометрический метод	5.0	-
39	559716.48	2207513.77	Картометрический метод	5.0	-
40	559709.30	2207496.25	Картометрический метод	5.0	-
41	559698.23	2207488.84	Картометрический метод	5.0	-
42	559691.96	2207483.15	Картометрический метод	5.0	-
43	559682.43	2207476.17	Картометрический метод	5.0	-
44	559679.71	2207476.06	Картометрический метод	5.0	-
45	559679.04	2207476.03	Картометрический метод	5.0	-
46	559672.17	2207471.44	Картометрический метод	5.0	-
47	559655.81	2207468.56	Картометрический метод	5.0	-

2. Сведения о характерных точках границ объекта					
Обозначение характерных точек границ	Координаты, м		Метод определения координат характерной точки	Средняя квадратическая погрешность положения характерной точки (Mt), м	Описание обозначения точки на местности (при наличии)
	X	Y			
1	2	3	4	5	6
48	559643.95	2207463.58	Картометрический метод	5.0	-
49	559635.47	2207461.07	Картометрический метод	5.0	-
50	559616.49	2207458.26	Картометрический метод	5.0	-
51	559603.31	2207463.75	Картометрический метод	5.0	-
52	559597.46	2207461.44	Картометрический метод	5.0	-
53	559576.47	2207441.87	Картометрический метод	5.0	-
54	559536.83	2207401.57	Картометрический метод	5.0	-
55	559505.60	2207399.25	Картометрический метод	5.0	-
56	559469.22	2207392.28	Картометрический метод	5.0	-
57	559481.64	2207370.70	Картометрический метод	5.0	-
58	559481.97	2207370.84	Картометрический метод	5.0	-
59	559552.83	2207401.76	Картометрический метод	5.0	-
60	559599.94	2207439.28	Картометрический метод	5.0	-
61	559692.80	2207467.02	Картометрический метод	5.0	-
62	559725.19	2207505.70	Картометрический метод	5.0	-
63	559742.36	2207512.18	Картометрический метод	5.0	-
64	559753.07	2207519.95	Картометрический метод	5.0	-
65	559754.28	2207519.41	Картометрический метод	5.0	-
66	559762.61	2207525.02	Картометрический метод	5.0	-
67	559768.05	2207529.16	Картометрический метод	5.0	-
68	559778.27	2207518.44	Картометрический метод	5.0	-
69	559773.97	2207506.66	Картометрический метод	5.0	-
70	559779.28	2207506.19	Картометрический метод	5.0	-
71	559796.97	2207505.17	Картометрический метод	5.0	-
72	559804.19	2207505.31	Картометрический метод	5.0	-

2. Сведения о характерных точках границ объекта

Обозначение характерных точек границ	Координаты, м		Метод определения координат характерной точки	Средняя квадратическая погрешность положения характерной точки (Mt), м	Описание обозначения точки на местности (при наличии)
	X	Y			
1	2	3	4	5	6
73	559825.17	2207504.83	Картометрический метод	5.0	-
74	559880.86	2207559.90	Картометрический метод	5.0	-
75	559883.71	2207562.77	Картометрический метод	5.0	-
1	559941.89	2207621.45	Картометрический метод	5.0	-
76	559753.76	2207559.63	Картометрический метод	5.0	-
77	559750.87	2207596.20	Картометрический метод	5.0	-
78	559740.52	2207618.78	Картометрический метод	5.0	-
79	559745.02	2207634.13	Картометрический метод	5.0	-
80	559730.37	2207614.42	Картометрический метод	5.0	-
81	559748.20	2207557.34	Картометрический метод	5.0	-
82	559747.56	2207556.09	Картометрический метод	5.0	-
76	559753.76	2207559.63	Картометрический метод	5.0	-
83	559816.18	2207701.46	Картометрический метод	5.0	-
84	559837.30	2207724.27	Картометрический метод	5.0	-
85	559841.29	2207728.96	Картометрический метод	5.0	-
86	559834.92	2207725.49	Картометрический метод	5.0	-
87	559830.29	2207721.58	Картометрический метод	5.0	-
88	559826.79	2207718.21	Картометрический метод	5.0	-
89	559822.68	2207713.18	Картометрический метод	5.0	-
90	559819.45	2207705.62	Картометрический метод	5.0	-
83	559816.18	2207701.46	Картометрический метод	5.0	-
91	559507.65	2207399.42	Картометрический метод	5.0	-
92	559536.83	2207401.58	Картометрический метод	5.0	-
93	559576.37	2207441.92	Картометрический метод	5.0	-
94	559572.79	2207441.46	Картометрический метод	5.0	-

2. Сведения о характерных точках границ объекта

Обозначение характерных точек границ	Координаты, м		Метод определения координат характерной точки	Средняя квадратическая погрешность положения характерной точки (Mt), м	Описание обозначения точки на местности (при наличии)
	X	Y			
1	2	3	4	5	6
95	559568.25	2207439.21	Картометрический метод	5.0	-
96	559562.04	2207434.70	Картометрический метод	5.0	-
97	559549.21	2207416.26	Картометрический метод	5.0	-
98	559543.35	2207409.51	Картометрический метод	5.0	-
99	559535.55	2207404.47	Картометрический метод	5.0	-
91	559507.65	2207399.42	Картометрический метод	5.0	-
100	559679.04	2207476.04	Картометрический метод	5.0	-
101	559668.84	2207475.58	Картометрический метод	5.0	-
102	559655.81	2207468.60	Картометрический метод	5.0	-
103	559672.16	2207471.48	Картометрический метод	5.0	-
100	559679.04	2207476.04	Картометрический метод	5.0	-

3. Сведения о характерных точках части (частей) границы объекта

Обозначение характерных точек части границы	Координаты, м		Метод определения координат характерной точки	Средняя квадратическая погрешность положения характерной точки (Mt), м	Описание обозначения точки на местности (при наличии)
	X	Y			
1	2	3	4	5	6
-	-	-	-	-	-

Раздел 3

Сведения о местоположении измененных (уточненных) границ объекта

1. Система координат -

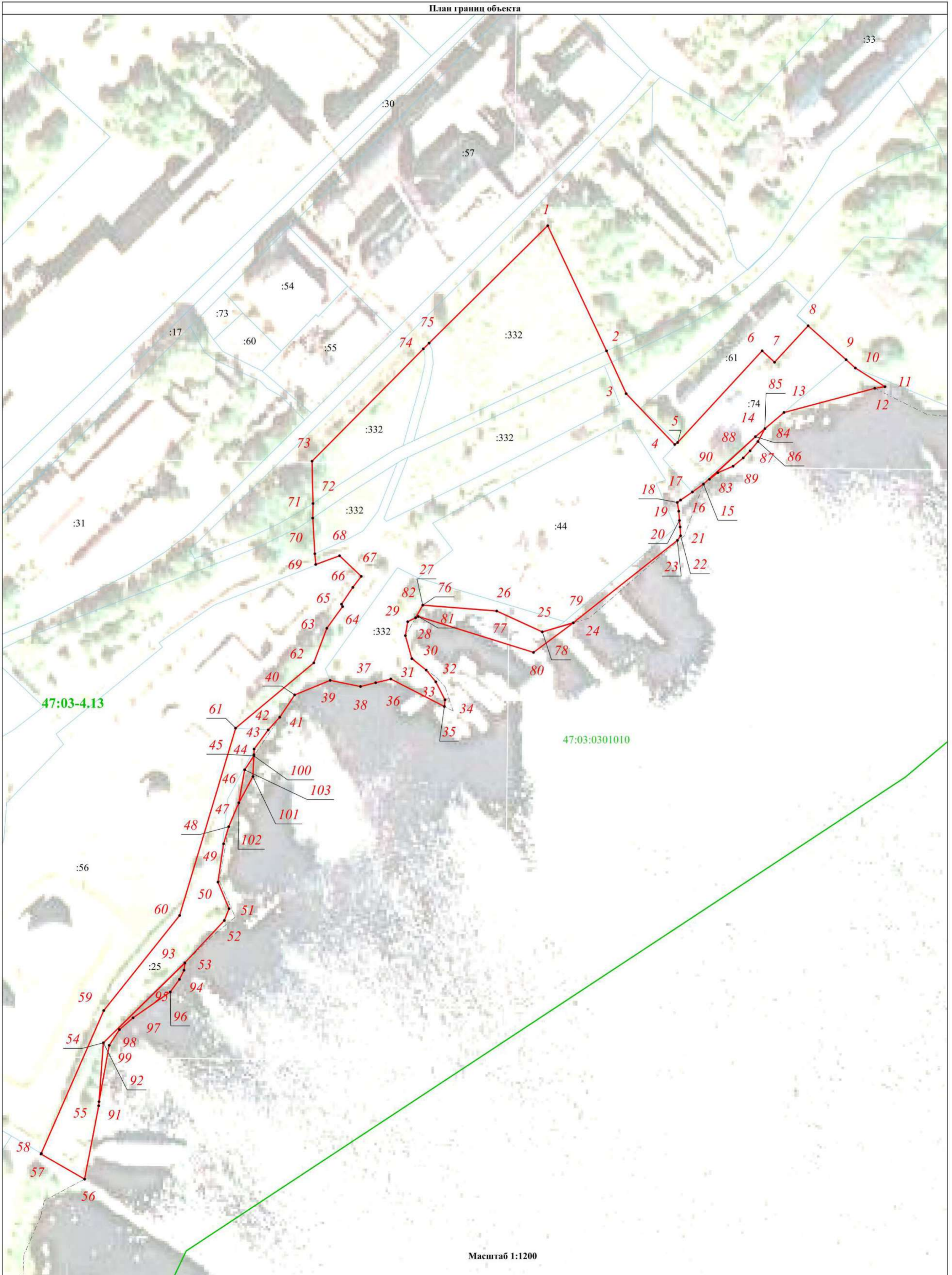
2. Сведения о характерных точках границ объекта

Обозначение характерных точек границ	Существующие координаты, м		Измененные (уточненные) координаты, м		Метод определения координат характерной точки	Средняя квадратическая погрешность положения характерной точки (M _t), м	Описание обозначения точки на местности (при наличии)
	X	Y	X	Y			
1	2	3	4	5	6	7	8
-	-	-	-	-	-	-	

3. Сведения о характерных точках части (частей) границы объекта

Обозначение характерных точек части границы	Существующие координаты, м		Измененные (уточненные) координаты, м		Метод определения координат характерной точки	Средняя квадратическая погрешность положения характерной точки (M _t), м	Описание обозначения точки на местности (при наличии)
	X	Y	X	Y			
1	2	3	4	5	6	7	8
-	-	-	-	-	-	-	

Раздел 4
План границ объекта



Масштаб 1:1200

Используемые условные знаки и обозначения:

- | | | |
|---|--|---|
| - Граница объекта | - Граница населённого пункта, сведения о которой внесены в ЕГРН | - Граница земельного участка, сведения о которой внесены в ЕГРН |
| - Номер земельного участка, сведения о границах которого внесены в ЕГРН | - Граница кадастрового квартала | |
| - Характерная точка границы объекта работ | 47:03-4.13 - Номер границы населённого пункта, сведения о которой внесены в ЕГРН | |
| | 47:03:0301010 - Номер кадастрового квартала | |

Подпись _____ Дата «___» _____ 20__ г.

Место для оттиска печати (при наличии) лица, составившего описание местоположения границ объекта

**Текстовое описание местоположения границ населенных пунктов,
территориальных зон**

Прохождение границы		Описание прохождения границы
от точки	до точки	
1	2	3
1	2	-
2	3	-
3	4	-
4	5	-
5	6	-
6	7	-
7	8	-
8	9	-
9	10	-
10	11	-
11	12	-
12	13	-
13	14	-
14	15	-
15	16	-
16	17	-
17	18	-
18	19	-
19	20	-
20	21	-
21	22	-
22	23	-
23	24	-
24	25	-
25	26	-
26	27	-
27	28	-
28	29	-
29	30	-
30	31	-
31	32	-
32	33	-
33	34	-
34	35	-
35	36	-
36	37	-
37	38	-

**Текстовое описание местоположения границ населенных пунктов,
территориальных зон**

Прохождение границы		Описание прохождения границы
от точки	до точки	
1	2	3
38	39	-
39	40	-
40	41	-
41	42	-
42	43	-
43	44	-
44	45	-
45	46	-
46	47	-
47	48	-
48	49	-
49	50	-
50	51	-
51	52	-
52	53	-
53	54	-
54	55	-
55	56	-
56	57	-
57	58	-
58	59	-
59	60	-
60	61	-
61	62	-
62	63	-
63	64	-
64	65	-
65	66	-
66	67	-
67	68	-
68	69	-
69	70	-
70	71	-
71	72	-
72	73	-
73	74	-
74	75	-

**Текстовое описание местоположения границ населенных пунктов,
территориальных зон**

Прохождение границы		Описание прохождения границы
от точки	до точки	
1	2	3
75	1	-
76	77	-
77	78	-
78	79	-
79	80	-
80	81	-
81	82	-
82	76	-
83	84	-
84	85	-
85	86	-
86	87	-
87	88	-
88	89	-
89	90	-
90	83	-
91	92	-
92	93	-
93	94	-
94	95	-
95	96	-
96	97	-
97	98	-
98	99	-
99	91	-
100	101	-
101	102	-
102	103	-
103	100	-

ОПИСАНИЕ МЕСТОПОЛОЖЕНИЯ ГРАНИЦ

Зона производственных и коммунально-складских объектов IV-V классов опасности

(наименование объекта, местоположение границ которого описано (далее - объект))

Раздел 1

Сведения об объекте

№ п/п	Характеристики объекта	Описание характеристик
1	2	3
1.	Местоположение объекта	Ленинградская область, район Приозерский
2.	Площадь объекта +/- величина погрешности определения площади (P +/- Дельта P)	1174747 +/- 18968 м ²
3.	Иные характеристики объекта	-

Раздел 2

Сведения о местоположении границ объекта

1. Система координат -

2. Сведения о характерных точках границ объекта

Обозначение характерных точек границ	Координаты, м		Метод определения координат характерной точки	Средняя квадратическая погрешность положения характерной точки (Mt), м	Описание обозначения точки на местности (при наличии)
	X	Y			
1	2	3	4	5	6
-	-	-	-	-	-

3. Сведения о характерных точках части (частей) границы объекта

Обозначение характерных точек части границы	Координаты, м		Метод определения координат характерной точки	Средняя квадратическая погрешность положения характерной точки (Mt), м	Описание обозначения точки на местности (при наличии)
	X	Y			
1	2	3	4	5	6
-	-	-	-	-	-

Раздел 3

Сведения о местоположении измененных (уточненных) границ объекта

1. Система координат МСК-47, зона 2

2. Сведения о характерных точках границ объекта

Обозначение характерных точек границ	Существующие координаты, м		Измененные (уточненные) координаты, м		Метод определения координат характерной точки	Средняя квадратическая погрешность положения характерной точки (Mt), м	Описание обозначения точки на местности (при наличии)
	X	Y	X	Y			
1	2	3	4	5	6	7	8
1	-	-	560432.63	2207508.89	Картометрический метод	5.0	-
2	-	-	560432.63	2207494.34	Картометрический метод	5.0	-
3	-	-	560494.75	2207434.68	Картометрический метод	5.0	-
4	-	-	560544.50	2207483.99	Картометрический метод	5.0	-
5	-	-	560475.98	2207549.98	Картометрический метод	5.0	-
6	-	-	560474.49	2207544.77	Картометрический метод	5.0	-
1	-	-	560432.63	2207508.89	Картометрический метод	5.0	-
7	-	-	560267.06	2206089.30	Картометрический метод	5.0	-
8	-	-	560235.77	2206088.25	Картометрический метод	5.0	-
9	-	-	560234.50	2206108.51	Картометрический метод	5.0	-
10	-	-	560222.15	2206107.28	Картометрический метод	5.0	-
11	-	-	560207.21	2206109.30	Картометрический метод	5.0	-
12	-	-	560180.24	2206107.35	Картометрический метод	5.0	-
13	-	-	560152.75	2206103.76	Картометрический метод	5.0	-
14	-	-	560122.89	2206102.83	Картометрический метод	5.0	-
15	-	-	560123.27	2206087.91	Картометрический метод	5.0	-
16	-	-	560149.32	2206088.56	Картометрический метод	5.0	-
17	-	-	560149.23	2206069.70	Картометрический метод	5.0	-
18	-	-	560160.14	2206069.70	Картометрический метод	5.0	-
19	-	-	560158.21	2206020.90	Картометрический метод	5.0	-
20	-	-	560211.83	2206027.70	Картометрический метод	5.0	-
21	-	-	560260.25	2206028.80	Картометрический метод	5.0	-

2. Сведения о характерных точках границ объекта

Обозначение характерных точек границ	Существующие координаты, м		Измененные (уточненные) координаты, м		Метод определения координат характерной точки	Средняя квадратическая погрешность положения характерной точки (Mt), м	Описание обозначения точки на местности (при наличии)
	X	Y	X	Y			
1	2	3	4	5	6	7	8
22	-	-	560266.50	2206059.70	Картометрический метод	5.0	-
23	-	-	560266.33	2206069.00	Картометрический метод	5.0	-
7	-	-	560267.06	2206089.30	Картометрический метод	5.0	-
24	-	-	559277.47	2204317.00	Картометрический метод	5.0	-
25	-	-	559310.66	2204341.10	Картометрический метод	5.0	-
26	-	-	559298.48	2204362.60	Картометрический метод	5.0	-
27	-	-	559264.98	2204346.60	Картометрический метод	5.0	-
28	-	-	559267.10	2204342.10	Картометрический метод	5.0	-
24	-	-	559277.47	2204317.00	Картометрический метод	5.0	-
29	-	-	559781.95	2205409.38	Картометрический метод	5.0	-
30	-	-	559777.36	2205410.67	Картометрический метод	5.0	-
31	-	-	559779.64	2205419.56	Картометрический метод	5.0	-
32	-	-	559750.07	2205427.58	Картометрический метод	5.0	-
33	-	-	559744.48	2205430.92	Картометрический метод	5.0	-
34	-	-	559737.69	2205433.00	Картометрический метод	5.0	-
35	-	-	559691.29	2205288.33	Картометрический метод	5.0	-
36	-	-	559741.30	2205272.97	Картометрический метод	5.0	-
29	-	-	559781.95	2205409.38	Картометрический метод	5.0	-
37	-	-	557910.55	2206640.50	Картометрический метод	5.0	-
38	-	-	557921.79	2206624.60	Картометрический метод	5.0	-
39	-	-	557954.20	2206635.06	Картометрический метод	5.0	-
40	-	-	557957.37	2206625.37	Картометрический метод	5.0	-
41	-	-	557958.96	2206620.54	Картометрический метод	5.0	-
42	-	-	557967.56	2206594.40	Картометрический метод	5.0	-
43	-	-	557980.93	2206598.81	Картометрический метод	5.0	-

2. Сведения о характерных точках границ объекта

Обозначение характерных точек границ	Существующие координаты, м		Измененные (уточненные) координаты, м		Метод определения координат характерной точки	Средняя квадратическая погрешность положения характерной точки (Mt), м	Описание обозначения точки на местности (при наличии)
	X	Y	X	Y			
1	2	3	4	5	6	7	8
44	-	-	557982.07	2206599.18	Картометрический метод	5.0	-
45	-	-	557991.73	2206569.69	Картометрический метод	5.0	-
46	-	-	557984.26	2206567.31	Картометрический метод	5.0	-
47	-	-	558000.10	2206555.56	Картометрический метод	5.0	-
48	-	-	558015.52	2206544.03	Картометрический метод	5.0	-
49	-	-	558059.75	2206510.60	Картометрический метод	5.0	-
50	-	-	558101.74	2206517.80	Картометрический метод	5.0	-
51	-	-	558106.43	2206507.62	Картометрический метод	5.0	-
52	-	-	558116.44	2206509.25	Картометрический метод	5.0	-
53	-	-	558118.91	2206509.55	Картометрический метод	5.0	-
54	-	-	558120.97	2206511.04	Картометрический метод	5.0	-
55	-	-	558158.07	2206520.40	Картометрический метод	5.0	-
56	-	-	558159.02	2206520.64	Картометрический метод	5.0	-
57	-	-	558178.77	2206525.62	Картометрический метод	5.0	-
58	-	-	558195.28	2206529.10	Картометрический метод	5.0	-
59	-	-	558194.93	2206550.40	Картометрический метод	5.0	-
60	-	-	558197.26	2206563.09	Картометрический метод	5.0	-
61	-	-	558197.10	2206565.43	Картометрический метод	5.0	-
62	-	-	558196.52	2206574.27	Картометрический метод	5.0	-
63	-	-	558193.97	2206587.13	Картометрический метод	5.0	-
64	-	-	558190.26	2206598.91	Картометрический метод	5.0	-
65	-	-	558184.23	2206613.67	Картометрический метод	5.0	-
66	-	-	558180.48	2206622.84	Картометрический метод	5.0	-
67	-	-	558171.92	2206642.60	Картометрический метод	5.0	-
68	-	-	558146.05	2206672.32	Картометрический метод	5.0	-

2. Сведения о характерных точках границ объекта

Обозначение характерных точек границ	Существующие координаты, м		Измененные (уточненные) координаты, м		Метод определения координат характерной точки	Средняя квадратическая погрешность положения характерной точки (Mt), м	Описание обозначения точки на местности (при наличии)
	X	Y	X	Y			
1	2	3	4	5	6	7	8
69	-	-	558125.37	2206687.93	Картометрический метод	5.0	-
70	-	-	558124.15	2206689.07	Картометрический метод	5.0	-
71	-	-	558068.28	2206725.17	Картометрический метод	5.0	-
72	-	-	558061.02	2206738.37	Картометрический метод	5.0	-
73	-	-	558056.92	2206742.42	Картометрический метод	5.0	-
74	-	-	558051.24	2206745.47	Картометрический метод	5.0	-
75	-	-	558039.83	2206747.44	Картометрический метод	5.0	-
76	-	-	558017.06	2206745.57	Картометрический метод	5.0	-
77	-	-	558011.86	2206743.63	Картометрический метод	5.0	-
78	-	-	557987.05	2206725.62	Картометрический метод	5.0	-
79	-	-	557982.08	2206722.62	Картометрический метод	5.0	-
80	-	-	557954.93	2206704.81	Картометрический метод	5.0	-
81	-	-	557922.18	2206682.58	Картометрический метод	5.0	-
82	-	-	557922.44	2206678.32	Картометрический метод	5.0	-
37	-	-	557910.55	2206640.50	Картометрический метод	5.0	-
83	-	-	558668.95	2204825.74	Картометрический метод	5.0	-
84	-	-	558677.65	2204838.68	Картометрический метод	5.0	-
85	-	-	558683.87	2204860.85	Картометрический метод	5.0	-
86	-	-	558685.09	2204864.60	Картометрический метод	5.0	-
87	-	-	558613.21	2204888.88	Картометрический метод	5.0	-
88	-	-	558598.49	2204845.30	Картометрический метод	5.0	-
89	-	-	558601.91	2204843.64	Картометрический метод	5.0	-
83	-	-	558668.95	2204825.74	Картометрический метод	5.0	-
90	-	-	559070.37	2206458.10	Картометрический метод	5.0	-
91	-	-	559074.24	2206491.02	Картометрический метод	5.0	-

2. Сведения о характерных точках границ объекта

Обозначение характерных точек границ	Существующие координаты, м		Измененные (уточненные) координаты, м		Метод определения координат характерной точки	Средняя квадратическая погрешность положения характерной точки (Mt), м	Описание обозначения точки на местности (при наличии)
	X	Y	X	Y			
1	2	3	4	5	6	7	8
92	-	-	559075.83	2206498.10	Картометрический метод	5.0	-
93	-	-	559079.39	2206507.00	Картометрический метод	5.0	-
94	-	-	559043.41	2206516.10	Картометрический метод	5.0	-
95	-	-	559007.21	2206518.70	Картометрический метод	5.0	-
96	-	-	559001.94	2206468.50	Картометрический метод	5.0	-
97	-	-	559030.44	2206466.50	Картометрический метод	5.0	-
90	-	-	559070.37	2206458.10	Картометрический метод	5.0	-
98	-	-	558936.57	2205001.04	Картометрический метод	5.0	-
99	-	-	558938.43	2205005.84	Картометрический метод	5.0	-
100	-	-	558941.39	2205014.58	Картометрический метод	5.0	-
101	-	-	558947.41	2205031.44	Картометрический метод	5.0	-
102	-	-	558948.90	2205030.90	Картометрический метод	5.0	-
103	-	-	558949.69	2205032.86	Картометрический метод	5.0	-
104	-	-	558948.11	2205033.42	Картометрический метод	5.0	-
105	-	-	558948.31	2205033.98	Картометрический метод	5.0	-
106	-	-	558948.51	2205034.67	Картометрический метод	5.0	-
107	-	-	558949.88	2205039.40	Картометрический метод	5.0	-
108	-	-	558952.40	2205046.22	Картометрический метод	5.0	-
109	-	-	558946.66	2205048.10	Картометрический метод	5.0	-
110	-	-	558947.44	2205050.43	Картометрический метод	5.0	-
111	-	-	558947.73	2205051.33	Картометрический метод	5.0	-
112	-	-	558929.98	2205057.12	Картометрический метод	5.0	-
113	-	-	558929.66	2205056.17	Картометрический метод	5.0	-
114	-	-	558928.90	2205053.90	Картометрический метод	5.0	-
115	-	-	558930.36	2205053.42	Картометрический метод	5.0	-

2. Сведения о характерных точках границ объекта

Обозначение характерных точек границ	Существующие координаты, м		Измененные (уточненные) координаты, м		Метод определения координат характерной точки	Средняя квадратическая погрешность положения характерной точки (Mt), м	Описание обозначения точки на местности (при наличии)
	X	Y	X	Y			
1	2	3	4	5	6	7	8
116	-	-	558929.36	2205050.27	Картометрический метод	5.0	-
117	-	-	558926.17	2205040.24	Картометрический метод	5.0	-
118	-	-	558919.55	2205042.39	Картометрический метод	5.0	-
119	-	-	558920.02	2205043.66	Картометрический метод	5.0	-
120	-	-	558917.73	2205044.49	Картометрический метод	5.0	-
121	-	-	558915.89	2205039.20	Картометрический метод	5.0	-
122	-	-	558912.76	2205029.85	Картометрический метод	5.0	-
123	-	-	558912.15	2205028.02	Картометрический метод	5.0	-
124	-	-	558911.97	2205027.50	Картометрический метод	5.0	-
125	-	-	558907.51	2205014.24	Картометрический метод	5.0	-
126	-	-	558906.28	2205010.58	Картометрический метод	5.0	-
127	-	-	558908.29	2205009.94	Картометрический метод	5.0	-
128	-	-	558912.10	2205008.74	Картометрический метод	5.0	-
129	-	-	558920.58	2205006.04	Картометрический метод	5.0	-
130	-	-	558922.95	2205005.29	Картометрический метод	5.0	-
131	-	-	558933.27	2205002.02	Картометрический метод	5.0	-
98	-	-	558936.57	2205001.04	Картометрический метод	5.0	-
132	-	-	556510.76	2206731.58	Картометрический метод	5.0	-
133	-	-	556556.13	2206756.88	Картометрический метод	5.0	-
134	-	-	556561.16	2206757.90	Картометрический метод	5.0	-
135	-	-	556631.18	2206773.73	Картометрический метод	5.0	-
136	-	-	556665.19	2206783.26	Картометрический метод	5.0	-
137	-	-	556699.01	2206846.82	Картометрический метод	5.0	-
138	-	-	556690.58	2206859.52	Картометрический метод	5.0	-
139	-	-	556632.04	2206949.82	Картометрический метод	5.0	-

2. Сведения о характерных точках границ объекта

Обозначение характерных точек границ	Существующие координаты, м		Измененные (уточненные) координаты, м		Метод определения координат характерной точки	Средняя квадратическая погрешность положения характерной точки (Mt), м	Описание обозначения точки на местности (при наличии)
	X	Y	X	Y			
1	2	3	4	5	6	7	8
140	-	-	556547.84	2206934.09	Картометрический метод	5.0	-
141	-	-	556541.03	2206931.24	Картометрический метод	5.0	-
142	-	-	556514.77	2206914.34	Картометрический метод	5.0	-
143	-	-	556453.46	2206869.36	Картометрический метод	5.0	-
144	-	-	556458.57	2206858.98	Картометрический метод	5.0	-
145	-	-	556474.95	2206823.85	Картометрический метод	5.0	-
146	-	-	556473.68	2206818.50	Картометрический метод	5.0	-
147	-	-	556457.55	2206807.50	Картометрический метод	5.0	-
148	-	-	556472.65	2206785.59	Картометрический метод	5.0	-
149	-	-	556479.34	2206775.64	Картометрический метод	5.0	-
150	-	-	556488.95	2206762.34	Картометрический метод	5.0	-
151	-	-	556496.48	2206751.51	Картометрический метод	5.0	-
132	-	-	556510.76	2206731.58	Картометрический метод	5.0	-
152	-	-	560507.85	2205410.98	Картометрический метод	5.0	-
153	-	-	560551.86	2205152.74	Картометрический метод	5.0	-
154	-	-	560600.38	2205156.00	Картометрический метод	5.0	-
155	-	-	560625.07	2205035.00	Картометрический метод	5.0	-
156	-	-	560645.30	2205030.00	Картометрический метод	5.0	-
157	-	-	560718.38	2205226.50	Картометрический метод	5.0	-
158	-	-	560671.02	2205455.90	Картометрический метод	5.0	-
152	-	-	560507.85	2205410.98	Картометрический метод	5.0	-
159	-	-	559900.57	2204318.40	Картометрический метод	5.0	-
160	-	-	559929.38	2204405.08	Картометрический метод	5.0	-
161	-	-	559772.28	2204466.46	Картометрический метод	5.0	-
162	-	-	559722.64	2204394.90	Картометрический метод	5.0	-

2. Сведения о характерных точках границ объекта

Обозначение характерных точек границ	Существующие координаты, м		Измененные (уточненные) координаты, м		Метод определения координат характерной точки	Средняя квадратическая погрешность положения характерной точки (Mt), м	Описание обозначения точки на местности (при наличии)
	X	Y	X	Y			
1	2	3	4	5	6	7	8
159	-	-	559900.57	2204318.40	Картометрический метод	5.0	-
163	-	-	560378.04	2207484.61	Картометрический метод	5.0	-
164	-	-	560376.42	2207486.39	Картометрический метод	5.0	-
165	-	-	560401.08	2207509.60	Картометрический метод	5.0	-
166	-	-	560403.65	2207511.48	Картометрический метод	5.0	-
167	-	-	560391.90	2207523.71	Картометрический метод	5.0	-
168	-	-	560424.37	2207565.68	Картометрический метод	5.0	-
169	-	-	560425.12	2207615.89	Картометрический метод	5.0	-
170	-	-	560434.42	2207628.99	Картометрический метод	5.0	-
171	-	-	560433.33	2207643.30	Картометрический метод	5.0	-
172	-	-	560509.11	2207741.61	Картометрический метод	5.0	-
173	-	-	560576.61	2207880.27	Картометрический метод	5.0	-
174	-	-	560596.71	2207968.92	Картометрический метод	5.0	-
175	-	-	560604.57	2207996.46	Картометрический метод	5.0	-
176	-	-	560691.82	2208314.47	Картометрический метод	5.0	-
177	-	-	560657.00	2208331.30	Картометрический метод	5.0	-
178	-	-	560655.97	2208325.20	Картометрический метод	5.0	-
179	-	-	560646.54	2208289.50	Картометрический метод	5.0	-
180	-	-	560635.13	2208262.70	Картометрический метод	5.0	-
181	-	-	560630.41	2208253.40	Картометрический метод	5.0	-
182	-	-	560496.43	2208361.78	Картометрический метод	5.0	-
183	-	-	560461.23	2208326.35	Картометрический метод	5.0	-
184	-	-	560420.32	2208387.45	Картометрический метод	5.0	-
185	-	-	560245.00	2208280.09	Картометрический метод	5.0	-
186	-	-	560190.75	2208309.73	Картометрический метод	5.0	-

2. Сведения о характерных точках границ объекта

Обозначение характерных точек границ	Существующие координаты, м		Измененные (уточненные) координаты, м		Метод определения координат характерной точки	Средняя квадратическая погрешность положения характерной точки (Mt), м	Описание обозначения точки на местности (при наличии)
	X	Y	X	Y			
1	2	3	4	5	6	7	8
187	-	-	560106.80	2208356.52	Картометрический метод	5.0	-
188	-	-	560095.76	2208359.19	Картометрический метод	5.0	-
189	-	-	560069.49	2208349.52	Картометрический метод	5.0	-
190	-	-	560034.72	2208271.99	Картометрический метод	5.0	-
191	-	-	560028.46	2208268.47	Картометрический метод	5.0	-
192	-	-	560024.07	2208257.31	Картометрический метод	5.0	-
193	-	-	560023.13	2208244.63	Картометрический метод	5.0	-
194	-	-	560046.06	2208210.43	Картометрический метод	5.0	-
195	-	-	560019.42	2208147.18	Картометрический метод	5.0	-
196	-	-	560022.00	2208147.45	Картометрический метод	5.0	-
197	-	-	560020.26	2208114.71	Картометрический метод	5.0	-
198	-	-	560019.79	2208112.12	Картометрический метод	5.0	-
199	-	-	560028.19	2208093.45	Картометрический метод	5.0	-
200	-	-	560028.46	2208082.26	Картометрический метод	5.0	-
201	-	-	560030.71	2208076.09	Картометрический метод	5.0	-
202	-	-	559842.13	2207844.38	Картометрический метод	5.0	-
203	-	-	559862.09	2207788.34	Картометрический метод	5.0	-
204	-	-	559871.36	2207773.69	Картометрический метод	5.0	-
205	-	-	559875.47	2207769.11	Картометрический метод	5.0	-
206	-	-	559892.30	2207750.33	Картометрический метод	5.0	-
207	-	-	559874.22	2207733.70	Картометрический метод	5.0	-
208	-	-	559879.87	2207727.55	Картометрический метод	5.0	-
209	-	-	559834.40	2207685.73	Картометрический метод	5.0	-
210	-	-	559833.46	2207684.29	Картометрический метод	5.0	-
211	-	-	559858.65	2207660.28	Картометрический метод	5.0	-

2. Сведения о характерных точках границ объекта

Обозначение характерных точек границ	Существующие координаты, м		Измененные (уточненные) координаты, м		Метод определения координат характерной точки	Средняя квадратическая погрешность положения характерной точки (Mt), м	Описание обозначения точки на местности (при наличии)
	X	Y	X	Y			
1	2	3	4	5	6	7	8
212	-	-	559879.87	2207650.56	Картометрический метод	5.0	-
213	-	-	559941.89	2207621.45	Картометрический метод	5.0	-
214	-	-	559883.71	2207562.77	Картометрический метод	5.0	-
215	-	-	559880.86	2207559.90	Картометрический метод	5.0	-
216	-	-	559825.17	2207504.83	Картометрический метод	5.0	-
217	-	-	559804.19	2207505.31	Картометрический метод	5.0	-
218	-	-	559796.97	2207505.17	Картометрический метод	5.0	-
219	-	-	559779.28	2207506.19	Картометрический метод	5.0	-
220	-	-	559773.97	2207506.66	Картометрический метод	5.0	-
221	-	-	559778.27	2207518.44	Картометрический метод	5.0	-
222	-	-	559768.05	2207529.16	Картометрический метод	5.0	-
223	-	-	559762.61	2207525.02	Картометрический метод	5.0	-
224	-	-	559754.28	2207519.41	Картометрический метод	5.0	-
225	-	-	559753.07	2207519.95	Картометрический метод	5.0	-
226	-	-	559742.36	2207512.18	Картометрический метод	5.0	-
227	-	-	559725.19	2207505.70	Картометрический метод	5.0	-
228	-	-	559692.80	2207467.02	Картометрический метод	5.0	-
229	-	-	559599.94	2207439.28	Картометрический метод	5.0	-
230	-	-	559552.83	2207401.76	Картометрический метод	5.0	-
231	-	-	559481.97	2207370.84	Картометрический метод	5.0	-
232	-	-	559493.48	2207351.10	Картометрический метод	5.0	-
233	-	-	559524.37	2207299.02	Картометрический метод	5.0	-
234	-	-	559558.25	2207247.53	Картометрический метод	5.0	-
235	-	-	559577.24	2207217.10	Картометрический метод	5.0	-
236	-	-	559579.27	2207211.25	Картометрический метод	5.0	-

2. Сведения о характерных точках границ объекта

Обозначение характерных точек границ	Существующие координаты, м		Измененные (уточненные) координаты, м		Метод определения координат характерной точки	Средняя квадратическая погрешность положения характерной точки (Mt), м	Описание обозначения точки на местности (при наличии)
	X	Y	X	Y			
1	2	3	4	5	6	7	8
237	-	-	559582.66	2207206.42	Картометрический метод	5.0	-
238	-	-	559591.78	2207211.30	Картометрический метод	5.0	-
239	-	-	559620.25	2207216.79	Картометрический метод	5.0	-
240	-	-	559644.19	2207221.92	Картометрический метод	5.0	-
241	-	-	559644.58	2207221.58	Картометрический метод	5.0	-
242	-	-	559644.07	2207220.99	Картометрический метод	5.0	-
243	-	-	559666.30	2207200.56	Картометрический метод	5.0	-
244	-	-	559683.98	2207186.20	Картометрический метод	5.0	-
245	-	-	559689.39	2207183.29	Картометрический метод	5.0	-
246	-	-	559719.68	2207168.60	Картометрический метод	5.0	-
247	-	-	559721.13	2207171.28	Картометрический метод	5.0	-
248	-	-	559806.01	2207129.01	Картометрический метод	5.0	-
249	-	-	559816.47	2207150.63	Картометрический метод	5.0	-
250	-	-	559732.16	2207192.92	Картометрический метод	5.0	-
251	-	-	559735.18	2207197.24	Картометрический метод	5.0	-
252	-	-	559874.15	2207157.10	Картометрический метод	5.0	-
253	-	-	559880.58	2207155.24	Картометрический метод	5.0	-
254	-	-	559897.31	2207175.49	Картометрический метод	5.0	-
255	-	-	559950.72	2207223.90	Картометрический метод	5.0	-
256	-	-	559970.31	2207201.37	Картометрический метод	5.0	-
257	-	-	560079.78	2207302.57	Картометрический метод	5.0	-
258	-	-	560108.67	2207268.95	Картометрический метод	5.0	-
259	-	-	560068.70	2207234.60	Картометрический метод	5.0	-
260	-	-	560106.85	2207195.03	Картометрический метод	5.0	-
261	-	-	560108.40	2207193.39	Картометрический метод	5.0	-

2. Сведения о характерных точках границ объекта

Обозначение характерных точек границ	Существующие координаты, м		Измененные (уточненные) координаты, м		Метод определения координат характерной точки	Средняя квадратическая погрешность положения характерной точки (Mt), м	Описание обозначения точки на местности (при наличии)
	X	Y	X	Y			
1	2	3	4	5	6	7	8
262	-	-	560140.35	2207222.03	Картометрический метод	5.0	-
263	-	-	560152.96	2207234.64	Картометрический метод	5.0	-
264	-	-	560123.47	2207280.79	Картометрический метод	5.0	-
265	-	-	560123.25	2207281.24	Картометрический метод	5.0	-
266	-	-	560124.69	2207282.37	Картометрический метод	5.0	-
267	-	-	560157.50	2207306.21	Картометрический метод	5.0	-
268	-	-	560144.19	2207319.55	Картометрический метод	5.0	-
269	-	-	560245.04	2207416.88	Картометрический метод	5.0	-
270	-	-	560249.08	2207417.84	Картометрический метод	5.0	-
271	-	-	560259.24	2207406.79	Картометрический метод	5.0	-
272	-	-	560269.44	2207414.10	Картометрический метод	5.0	-
273	-	-	560278.89	2207412.78	Картометрический метод	5.0	-
274	-	-	560283.37	2207412.15	Картометрический метод	5.0	-
275	-	-	560290.33	2207411.18	Картометрический метод	5.0	-
276	-	-	560294.12	2207412.11	Картометрический метод	5.0	-
277	-	-	560305.01	2207416.82	Картометрический метод	5.0	-
278	-	-	560321.85	2207403.74	Картометрический метод	5.0	-
279	-	-	560384.20	2207471.51	Картометрический метод	5.0	-
163	-	-	560378.04	2207484.61	Картометрический метод	5.0	-
280	-	-	557153.25	2206260.30	Картометрический метод	5.0	-
281	-	-	557221.68	2206210.59	Картометрический метод	5.0	-
282	-	-	557236.89	2206199.99	Картометрический метод	5.0	-
283	-	-	557304.10	2206282.24	Картометрический метод	5.0	-
284	-	-	557279.31	2206292.71	Картометрический метод	5.0	-
285	-	-	557236.85	2206310.65	Картометрический метод	5.0	-

2. Сведения о характерных точках границ объекта

Обозначение характерных точек границ	Существующие координаты, м		Измененные (уточненные) координаты, м		Метод определения координат характерной точки	Средняя квадратическая погрешность положения характерной точки (Mt), м	Описание обозначения точки на местности (при наличии)
	X	Y	X	Y			
1	2	3	4	5	6	7	8
286	-	-	557194.65	2206326.82	Картометрический метод	5.0	-
280	-	-	557153.25	2206260.30	Картометрический метод	5.0	-
287	-	-	558668.38	2206404.69	Картометрический метод	5.0	-
288	-	-	558617.86	2206410.91	Картометрический метод	5.0	-
289	-	-	558589.75	2206413.26	Картометрический метод	5.0	-
290	-	-	558553.57	2206413.90	Картометрический метод	5.0	-
291	-	-	558523.19	2206389.42	Картометрический метод	5.0	-
292	-	-	558513.59	2206340.11	Картометрический метод	5.0	-
293	-	-	558453.91	2206279.94	Картометрический метод	5.0	-
294	-	-	558454.32	2206201.52	Картометрический метод	5.0	-
295	-	-	558493.00	2206169.91	Картометрический метод	5.0	-
296	-	-	558594.96	2206138.80	Картометрический метод	5.0	-
297	-	-	558603.37	2206136.23	Картометрический метод	5.0	-
298	-	-	558638.08	2206136.42	Картометрический метод	5.0	-
299	-	-	558650.61	2206253.43	Картометрический метод	5.0	-
300	-	-	558655.53	2206324.04	Картометрический метод	5.0	-
287	-	-	558668.38	2206404.69	Картометрический метод	5.0	-
301	-	-	557069.99	2204622.90	Картометрический метод	5.0	-
302	-	-	557031.24	2204588.10	Картометрический метод	5.0	-
303	-	-	557034.12	2204585.19	Картометрический метод	5.0	-
304	-	-	557037.63	2204589.50	Картометрический метод	5.0	-
305	-	-	557060.79	2204567.04	Картометрический метод	5.0	-
306	-	-	557046.72	2204553.96	Картометрический метод	5.0	-
307	-	-	557069.94	2204530.31	Картометрический метод	5.0	-
308	-	-	557081.81	2204541.34	Картометрический метод	5.0	-

2. Сведения о характерных точках границ объекта

Обозначение характерных точек границ	Существующие координаты, м		Измененные (уточненные) координаты, м		Метод определения координат характерной точки	Средняя квадратическая погрешность положения характерной точки (Mt), м	Описание обозначения точки на местности (при наличии)
	X	Y	X	Y			
1	2	3	4	5	6	7	8
309	-	-	557090.56	2204532.03	Картометрический метод	5.0	-
310	-	-	557120.83	2204562.53	Картометрический метод	5.0	-
311	-	-	557171.87	2204620.28	Картометрический метод	5.0	-
312	-	-	557147.99	2204648.14	Картометрический метод	5.0	-
313	-	-	557140.08	2204640.80	Картометрический метод	5.0	-
314	-	-	557137.55	2204644.30	Картометрический метод	5.0	-
315	-	-	557121.46	2204662.29	Картометрический метод	5.0	-
316	-	-	557118.18	2204666.10	Картометрический метод	5.0	-
301	-	-	557069.99	2204622.90	Картометрический метод	5.0	-
317	-	-	559845.59	2205273.21	Картометрический метод	5.0	-
318	-	-	559833.69	2205277.05	Картометрический метод	5.0	-
319	-	-	559817.81	2205282.21	Картометрический метод	5.0	-
320	-	-	559810.71	2205260.74	Картометрический метод	5.0	-
321	-	-	559809.76	2205261.04	Картометрический метод	5.0	-
322	-	-	559802.87	2205263.38	Картометрический метод	5.0	-
323	-	-	559790.48	2205267.64	Картометрический метод	5.0	-
324	-	-	559796.04	2205282.94	Картометрический метод	5.0	-
325	-	-	559782.33	2205287.88	Картометрический метод	5.0	-
326	-	-	559776.63	2205289.79	Картометрический метод	5.0	-
327	-	-	559774.72	2205290.43	Картометрический метод	5.0	-
328	-	-	559768.31	2205293.04	Картометрический метод	5.0	-
329	-	-	559767.94	2205293.33	Картометрический метод	5.0	-
330	-	-	559785.64	2205347.08	Картометрический метод	5.0	-
331	-	-	559786.13	2205346.92	Картометрический метод	5.0	-
332	-	-	559792.26	2205344.92	Картометрический метод	5.0	-

2. Сведения о характерных точках границ объекта

Обозначение характерных точек границ	Существующие координаты, м		Измененные (уточненные) координаты, м		Метод определения координат характерной точки	Средняя квадратическая погрешность положения характерной точки (Mt), м	Описание обозначения точки на местности (при наличии)
	X	Y	X	Y			
1	2	3	4	5	6	7	8
333	-	-	559862.73	2205324.68	Картометрический метод	5.0	-
334	-	-	559874.81	2205321.45	Картометрический метод	5.0	-
335	-	-	559888.78	2205364.41	Картометрический метод	5.0	-
336	-	-	559889.00	2205367.97	Картометрический метод	5.0	-
337	-	-	559886.21	2205368.05	Картометрический метод	5.0	-
338	-	-	559886.21	2205368.43	Картометрический метод	5.0	-
339	-	-	559866.15	2205375.80	Картометрический метод	5.0	-
340	-	-	559819.36	2205391.50	Картометрический метод	5.0	-
341	-	-	559804.36	2205396.66	Картометрический метод	5.0	-
342	-	-	559794.81	2205399.74	Картометрический метод	5.0	-
343	-	-	559785.26	2205402.84	Картометрический метод	5.0	-
344	-	-	559745.07	2205271.81	Картометрический метод	5.0	-
345	-	-	559836.23	2205243.81	Картометрический метод	5.0	-
346	-	-	559837.54	2205248.30	Картометрический метод	5.0	-
347	-	-	559838.71	2205251.87	Картометрический метод	5.0	-
317	-	-	559845.59	2205273.21	Картометрический метод	5.0	-
348	-	-	559572.96	2205152.29	Картометрический метод	5.0	-
349	-	-	559591.60	2205145.45	Картометрический метод	5.0	-
350	-	-	559624.11	2205132.93	Картометрический метод	5.0	-
351	-	-	559628.59	2205130.91	Картометрический метод	5.0	-
352	-	-	559640.93	2205167.20	Картометрический метод	5.0	-
353	-	-	559587.07	2205187.44	Картометрический метод	5.0	-
348	-	-	559572.96	2205152.29	Картометрический метод	5.0	-
354	-	-	559590.70	2205021.50	Картометрический метод	5.0	-
355	-	-	559567.14	2205028.30	Картометрический метод	5.0	-

2. Сведения о характерных точках границ объекта

Обозначение характерных точек границ	Существующие координаты, м		Измененные (уточненные) координаты, м		Метод определения координат характерной точки	Средняя квадратическая погрешность положения характерной точки (Mt), м	Описание обозначения точки на местности (при наличии)
	X	Y	X	Y			
1	2	3	4	5	6	7	8
356	-	-	559567.80	2205031.88	Картометрический метод	5.0	-
357	-	-	559547.52	2205042.21	Картометрический метод	5.0	-
358	-	-	559541.04	2205044.54	Картометрический метод	5.0	-
359	-	-	559535.38	2205046.59	Картометрический метод	5.0	-
360	-	-	559530.26	2205048.44	Картометрический метод	5.0	-
361	-	-	559525.24	2205037.50	Картометрический метод	5.0	-
362	-	-	559515.84	2205040.90	Картометрический метод	5.0	-
363	-	-	559503.37	2205010.80	Картометрический метод	5.0	-
364	-	-	559499.64	2205003.00	Картометрический метод	5.0	-
365	-	-	559565.03	2204960.10	Картометрический метод	5.0	-
366	-	-	559566.35	2204961.20	Картометрический метод	5.0	-
367	-	-	559572.57	2204972.40	Картометрический метод	5.0	-
368	-	-	559577.11	2204982.80	Картометрический метод	5.0	-
354	-	-	559590.70	2205021.50	Картометрический метод	5.0	-
369	-	-	559717.56	2204399.90	Картометрический метод	5.0	-
370	-	-	559770.91	2204475.90	Картометрический метод	5.0	-
371	-	-	559798.71	2204517.17	Картометрический метод	5.0	-
372	-	-	559806.43	2204532.33	Картометрический метод	5.0	-
373	-	-	559815.12	2204556.30	Картометрический метод	5.0	-
374	-	-	559819.25	2204575.99	Картометрический метод	5.0	-
375	-	-	559821.04	2204595.60	Картометрический метод	5.0	-
376	-	-	559820.53	2204621.12	Картометрический метод	5.0	-
377	-	-	559818.21	2204689.76	Картометрический метод	5.0	-
378	-	-	559812.97	2204844.94	Картометрический метод	5.0	-
379	-	-	559794.87	2204847.47	Картометрический метод	5.0	-

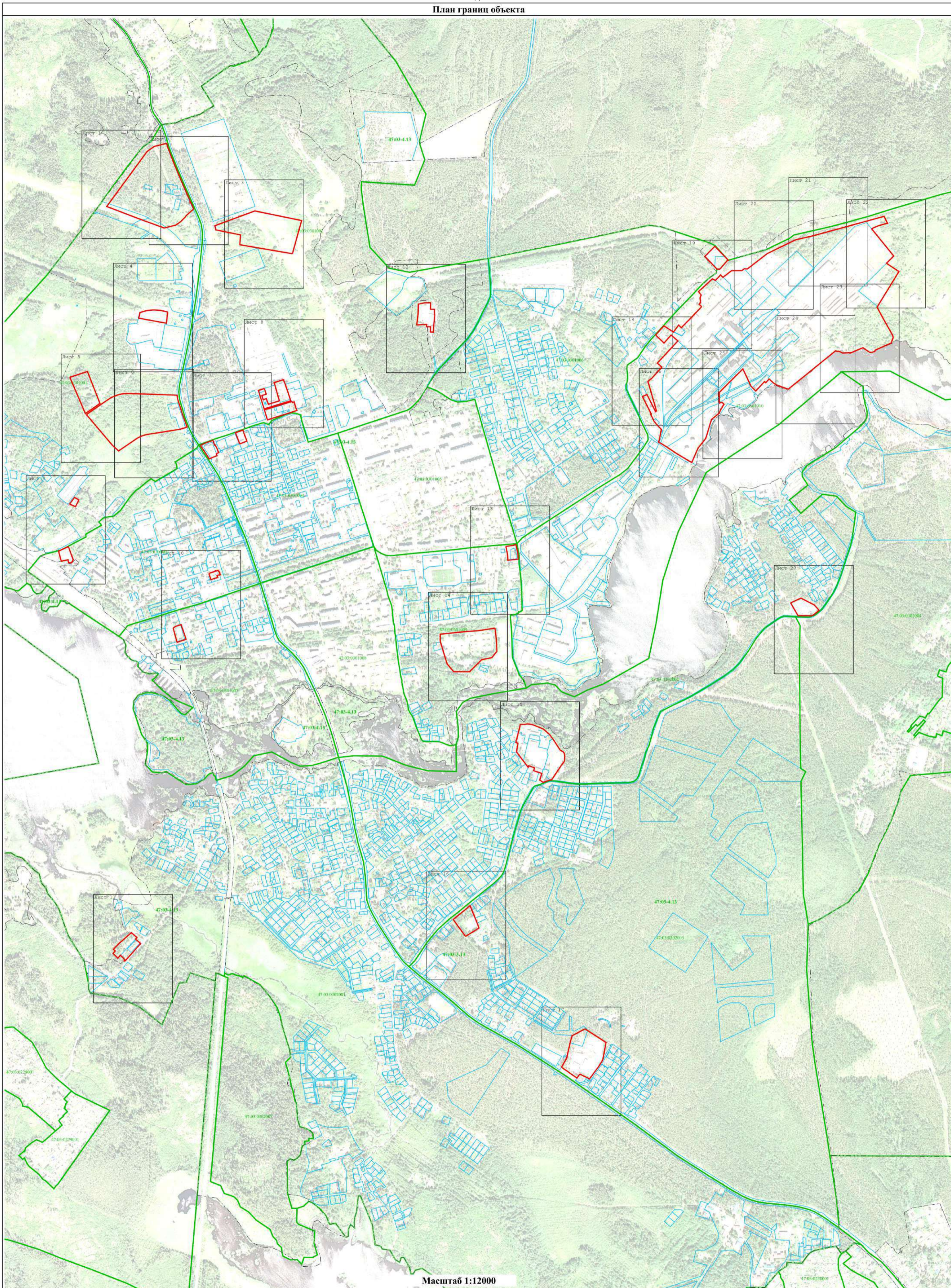
2. Сведения о характерных точках границ объекта

Обозначение характерных точек границ	Существующие координаты, м		Измененные (уточненные) координаты, м		Метод определения координат характерной точки	Средняя квадратическая погрешность положения характерной точки (Mt), м	Описание обозначения точки на местности (при наличии)
	X	Y	X	Y			
1	2	3	4	5	6	7	8
380	-	-	559723.04	2204869.91	Картометрический метод	5.0	-
381	-	-	559709.67	2204874.51	Картометрический метод	5.0	-
382	-	-	559656.55	2204893.86	Картометрический метод	5.0	-
383	-	-	559653.21	2204885.80	Картометрический метод	5.0	-
384	-	-	559645.37	2204857.81	Картометрический метод	5.0	-
385	-	-	559640.90	2204830.35	Картометрический метод	5.0	-
386	-	-	559619.12	2204695.10	Картометрический метод	5.0	-
387	-	-	559612.74	2204671.40	Картометрический метод	5.0	-
388	-	-	559601.79	2204650.42	Картометрический метод	5.0	-
389	-	-	559538.83	2204558.00	Картометрический метод	5.0	-
390	-	-	559565.04	2204529.00	Картометрический метод	5.0	-
369	-	-	559717.56	2204399.90	Картометрический метод	5.0	-
391	-	-	559068.71	2204311.37	Картометрический метод	5.0	-
392	-	-	559003.59	2204335.31	Картометрический метод	5.0	-
393	-	-	558990.11	2204327.27	Картометрический метод	5.0	-
394	-	-	558989.04	2204313.09	Картометрический метод	5.0	-
395	-	-	559004.15	2204309.14	Картометрический метод	5.0	-
396	-	-	558997.21	2204276.69	Картометрический метод	5.0	-
397	-	-	559011.87	2204272.39	Картометрический метод	5.0	-
398	-	-	559046.89	2204263.26	Картометрический метод	5.0	-
391	-	-	559068.71	2204311.37	Картометрический метод	5.0	-
399	-	-	560221.93	2204798.60	Картометрический метод	5.0	-
400	-	-	560166.41	2204792.61	Картометрический метод	5.0	-
401	-	-	560191.27	2204656.40	Картометрический метод	5.0	-
402	-	-	560218.61	2204662.66	Картометрический метод	5.0	-

2. Сведения о характерных точках границ объекта

Обозначение характерных точек границ	Существующие координаты, м		Измененные (уточненные) координаты, м		Метод определения координат характерной точки	Средняя квадратическая погрешность положения характерной точки (Mt), м	Описание обозначения точки на местности (при наличии)
	X	Y	X	Y			
1	2	3	4	5	6	7	8
403	-	-	560219.22	2204664.20	Картометрический метод	5.0	-
404	-	-	560223.13	2204676.00	Картометрический метод	5.0	-
405	-	-	560226.30	2204688.00	Картометрический метод	5.0	-
406	-	-	560228.71	2204700.20	Картометрический метод	5.0	-
407	-	-	560230.36	2204712.60	Картометрический метод	5.0	-
408	-	-	560231.23	2204725.00	Картометрический метод	5.0	-
409	-	-	560231.34	2204737.50	Картометрический метод	5.0	-
410	-	-	560230.68	2204749.90	Картометрический метод	5.0	-
411	-	-	560229.24	2204762.30	Картометрический метод	5.0	-
412	-	-	560227.02	2204774.60	Картометрический метод	5.0	-
399	-	-	560221.93	2204798.60	Картометрический метод	5.0	-
413	-	-	560768.90	2204908.00	Картометрический метод	5.0	-
414	-	-	560759.23	2204908.60	Картометрический метод	5.0	-
415	-	-	560761.72	2204911.10	Картометрический метод	5.0	-
416	-	-	560727.70	2204926.20	Картометрический метод	5.0	-
417	-	-	560694.55	2204889.20	Картометрический метод	5.0	-
418	-	-	560689.48	2204886.40	Картометрический метод	5.0	-
419	-	-	560664.19	2204861.20	Картометрический метод	5.0	-
420	-	-	560648.79	2204838.10	Картометрический метод	5.0	-
421	-	-	560634.34	2204781.06	Картометрический метод	5.0	-
422	-	-	560675.47	2204668.30	Картометрический метод	5.0	-
423	-	-	560739.87	2204499.41	Картометрический метод	5.0	-
424	-	-	561010.45	2204697.50	Картометрический метод	5.0	-
425	-	-	561035.30	2204732.30	Картометрический метод	5.0	-
426	-	-	561050.09	2204791.54	Картометрический метод	5.0	-

Раздел 4
План границ объекта



Масштаб 1:12000

Используемые условные знаки и обозначения:

- | | | |
|---|--|--|
| - Граница объекта | - Граница кадастрового квартала | - Граница муниципального образования, сведения о которой внесены в ЕГРН |
| - Граница населённого пункта, сведения о которой внесены в ЕГРН | - Граница земельного участка, сведения о которой внесены в ЕГРН | Подпись _____ |
| - Характерная точка границы объекта работ | - Номер земельного участка, сведения о границах которой внесены в ЕГРН | Дата _____ |
| 47:03.0105001 - Номер кадастрового квартала | :1 - Номер границы муниципального образования, населённого пункта, сведения о которой внесены в ЕГРН | «__» _____ 20__ г. |
| | | Место для оттиска печати (при наличии) лица, составившего описание местоположения границ объекта |



Масштаб 1:1000

Используемые условные знаки и обозначения:

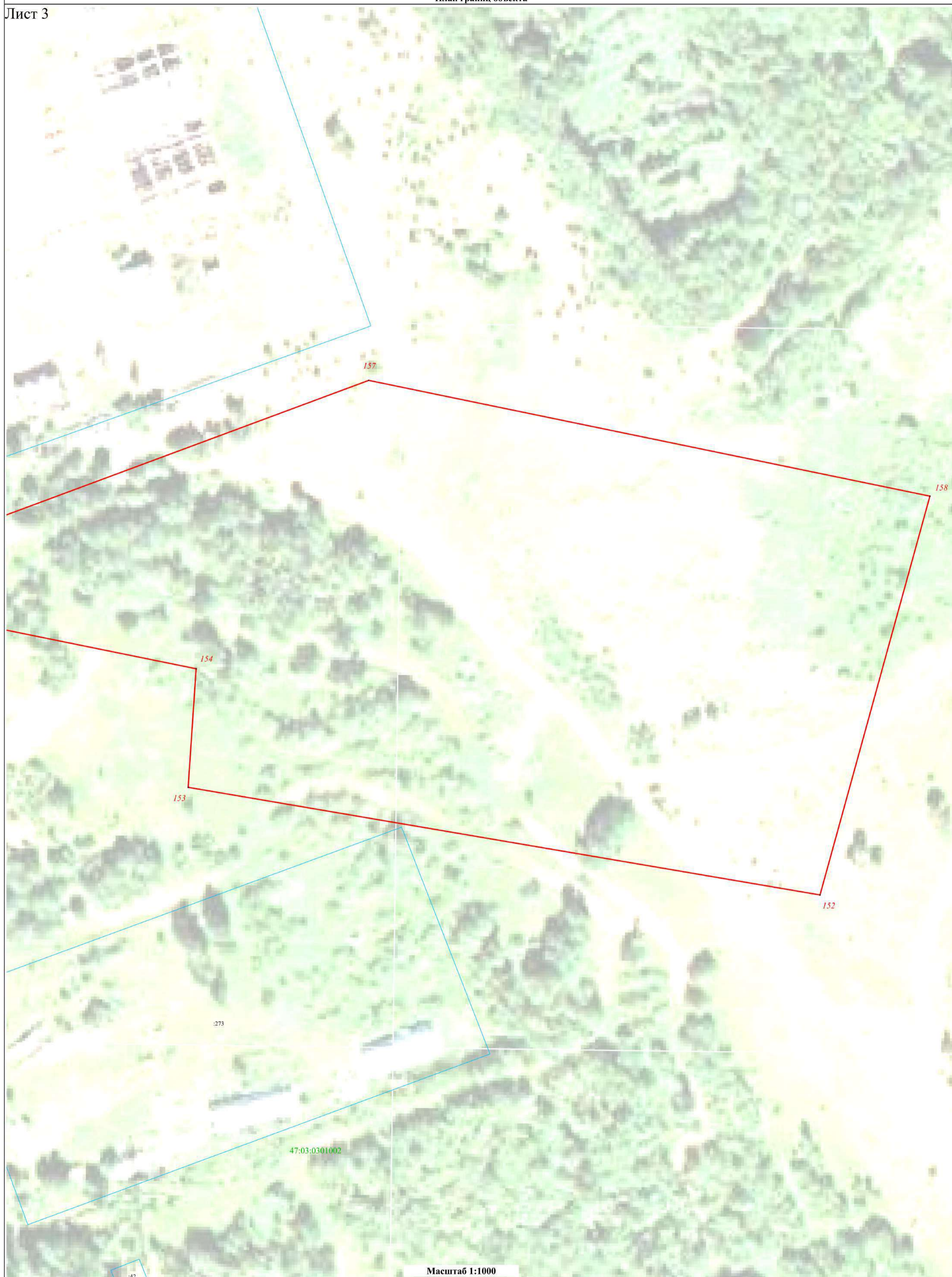
- | | | |
|---|--|--|
| - Граница объекта | - Граница кадастрового квартала | - Граница муниципального образования, сведения о которой внесены в ЕГРН |
| - Граница населённого пункта, сведения о которой внесены в ЕГРН | - Граница земельного участка, сведения о которой внесены в ЕГРН | Подпись _____ |
| 17 - Характерная точка границы объекта работ | :1 - Номер земельного участка, сведения о границах которой внесены в ЕГРН | Дата _____ «___» _____ 20__ г. |
| 47:03:0105001 - Номер кадастрового квартала | 47:03-4.13 - Номер границы муниципального образования, населённого пункта, сведения о которой внесены в ЕГРН | Место для оттиска печати (при наличии) лица, составившего описание местоположения границ объекта |



Масштаб 1:1000

Используемые условные знаки и обозначения:

- | | | |
|---|---|--|
| - Граница объекта | - Граница кадастрового квартала | - Граница муниципального образования, сведения о которой внесены в ЕГРН |
| - Граница населённого пункта, сведения о которой внесены в ЕГРН | - Граница земельного участка, сведения о которой внесены в ЕГРН | Подпись _____ |
| - Характерная точка границы объекта работ | - Номер земельного участка, сведения о границах которой внесены в ЕГРН | Дата «__» _____ 20__ г. |
| - Номер кадастрового квартала | - Номер границы муниципального образования, населённого пункта, сведения о которой внесены в ЕГРН | Место для оттиска печати (при наличии) лица, составившего описание местоположения границ объекта |



Масштаб 1:1000

Используемые условные знаки и обозначения:

- | | | |
|---|---|--|
| - Граница объекта | - Граница кадастрового квартала | - Граница муниципального образования, сведения о которой внесены в ЕГРН |
| - Граница населённого пункта, сведения о которой внесены в ЕГРН | - Граница земельного участка, сведения о которой внесены в ЕГРН | Подпись _____ Дата «__» _____ 20__ г. |
| 17 - Характерная точка границы объекта работ | :1 - Номер земельного участка, сведения о границах которой внесены в ЕГРН | Место для оттиска печати (при наличии) лица, составившего описание местоположения границ объекта |
| 47:03:0105001 - Номер кадастрового квартала | 47:03-4.13 - Номер границы муниципального образования, населённого пункта, сведения о которой внесены в ЕГРН | |



Масштаб 1:1000

Используемые условные знаки и обозначения:

- | | | |
|---|---|---|
| - Граница объекта | - Граница кадастрового квартала | - Граница муниципального образования, сведения о которой внесены в ЕГРН |
| - Граница населённого пункта, сведения о которой внесены в ЕГРН | - Граница земельного участка, сведения о которой внесены в ЕГРН | Подпись _____ |
| - Характерная точка границы объекта работ | - Номер земельного участка, сведения о границах которой внесены в ЕГРН | Дата _____ |
| - Номер кадастрового квартала | - Номер границы муниципального образования, населённого пункта, сведения о которой внесены в ЕГРН | « ____ » _____ 20 ____ г. |

Место для оттиска печати (при наличии) лица, составившего описание местоположения границ объекта



Масштаб 1:1000

Используемые условные знаки и обозначения:

- | | | |
|---|---|--|
| - Граница объекта | - Граница кадастрового квартала | - Граница муниципального образования, сведения о которой внесены в ЕГРН |
| - Граница населённого пункта, сведения о которой внесены в ЕГРН | - Граница земельного участка, сведения о которой внесены в ЕГРН | Подпись _____ Дата «___» _____ 20__ г. |
| - Характерная точка границы объекта работ | - Номер земельного участка, сведения о границах которой внесены в ЕГРН | Место для оттиска печати (при наличии) лица, составившего описание местоположения границ объекта |
| - Номер кадастрового квартала | - Номер границы муниципального образования, населённого пункта, сведения о которой внесены в ЕГРН | |



Масштаб 1:1000

Используемые условные знаки и обозначения:

- | | | |
|---|---|--|
| - Граница объекта | - Граница кадастрового квартала | - Граница муниципального образования, сведения о которой внесены в ЕГРН |
| - Граница населённого пункта, сведения о которой внесены в ЕГРН | - Граница земельного участка, сведения о которой внесены в ЕГРН | Подпись _____ |
| - Характерная точка границы объекта работ | - Номер земельного участка, сведения о границах которой внесены в ЕГРН | Дата «___» _____ 20__ г. |
| - Номер кадастрового квартала | - Номер границы муниципального образования, населённого пункта, сведения о которой внесены в ЕГРН | Место для оттиска печати (при наличии) лица, составившего описание местоположения границ объекта |



Масштаб 1:1000

Используемые условные знаки и обозначения:

- Граница объекта
 - Граница кадастрового квартала
 - Граница населённого пункта, сведения о которой внесены в ЕГРН
 - Граница земельного участка, сведения о которой внесены в ЕГРН
 - Номер земельного участка, сведения о границах которой внесены в ЕГРН
 - Номер границы муниципального образования, населённого пункта, сведения о которой внесены в ЕГРН
 - Граница муниципального образования, сведения о которой внесены в ЕГРН
- 17 - Характерная точка границы объекта работ
- 47:03:0105001 - Номер кадастрового квартала
- 47:03-4.13
- Подпись _____ Дата «__» ____ 20__ г.
- Место для оттиска печати (при наличии) лица, составившего описание местоположения границ объекта



Масштаб 1:1000

Используемые условные знаки и обозначения:

- | | | |
|---|---|--|
| - Граница объекта | - Граница кадастрового квартала | - Граница муниципального образования, сведения о которой внесены в ЕГРН |
| - Граница населённого пункта, сведения о которой внесены в ЕГРН | - Граница земельного участка, сведения о которой внесены в ЕГРН | Подпись _____ |
| - Характерная точка границы объекта работ | - Номер земельного участка, сведения о границах которой внесены в ЕГРН | Дата «__» ____ 20__ г. |
| - Номер кадастрового квартала | - Номер границы муниципального образования, населённого пункта, сведения о которой внесены в ЕГРН | Место для оттиска печати (при наличии) лица, составившего описание местоположения границ объекта |



Масштаб 1:1000

Используемые условные знаки и обозначения:

- | | | |
|---|---|--|
| - Граница объекта | - Граница кадастрового квартала | - Граница муниципального образования, сведения о которой внесены в ЕГРН |
| - Граница населённого пункта, сведения о которой внесены в ЕГРН | - Граница земельного участка, сведения о которой внесены в ЕГРН | Подпись _____ |
| - Характерная точка границы объекта работ | - Номер границы муниципального образования, населённого пункта, сведения о которой внесены в ЕГРН | Дата «__» ____ 20__ г. |
| 47:03:0105001 - Номер кадастрового квартала | | Место для оттиска печати (при наличии) лица, составившего описание местоположения границ объекта |



Используемые условные знаки и обозначения:

- | | | |
|---|---|---|
| - Граница объекта | - Граница кадастрового квартала | - Граница муниципального образования, сведения о которой внесены в ЕГРН |
| - Граница населённого пункта, сведения о которой внесены в ЕГРН | - Граница земельного участка, сведения о которой внесены в ЕГРН | Подпись _____ |
| - Характерная точка границы объекта работ | - Номер земельного участка, сведения о границах которой внесены в ЕГРН | Дата _____ |
| - Номер кадастрового квартала | - Номер границы муниципального образования, населённого пункта, сведения о которой внесены в ЕГРН | « ____ » _____ 20 ____ г. |

Место для оттиска печати (при наличии) лица, составившего описание местоположения границ объекта



Масштаб 1:1000

Используемые условные знаки и обозначения:

- | | | |
|---|---|--|
| - Граница объекта | - Граница кадастрового квартала | - Граница муниципального образования, сведения о которой внесены в ЕГРН |
| - Граница населённого пункта, сведения о которой внесены в ЕГРН | - Граница земельного участка, сведения о которой внесены в ЕГРН | Подпись _____ Дата «__» _____ 20__ г. |
| - Характерная точка границы объекта работ | - Номер земельного участка, сведения о границах которой внесены в ЕГРН | Место для оттиска печати (при наличии) лица, составившего описание местоположения границ объекта |
| - Номер кадастрового квартала
47:03:0105001 | - Номер границы муниципального образования, населённого пункта, сведения о которой внесены в ЕГРН
47:03-4.13 | |



Масштаб 1:1000

Используемые условные знаки и обозначения:

- | | | |
|---|---|--|
| - Граница объекта | - Граница кадастрового квартала | - Граница муниципального образования, сведения о которой внесены в ЕГРН |
| - Граница населённого пункта, сведения о которой внесены в ЕГРН | - Граница земельного участка, сведения о которой внесены в ЕГРН | Подпись _____ Дата «__» _____ 20__ г. |
| - Характерная точка границы объекта работ | :1 - Номер земельного участка, сведения о границах которой внесены в ЕГРН | Место для оттиска печати (при наличии) лица, составившего описание местоположения границ объекта |
| - Номер кадастрового квартала | - Номер границы муниципального образования, населённого пункта, сведения о которой внесены в ЕГРН | |



Масштаб 1:1000

Используемые условные знаки и обозначения:

- | | | |
|---|---|--|
| - Граница объекта | - Граница кадастрового квартала | - Граница муниципального образования, сведения о которой внесены в ЕГРН |
| - Граница населённого пункта, сведения о которой внесены в ЕГРН | - Граница земельного участка, сведения о которой внесены в ЕГРН | Подпись _____ |
| - Характерная точка границы объекта работ | - Номер земельного участка, сведения о границах которой внесены в ЕГРН | Дата «__» _____ 20__ г. |
| - Номер кадастрового квартала | - Номер границы муниципального образования, населённого пункта, сведения о которой внесены в ЕГРН | Место для оттиска печати (при наличии) лица, составившего описание местоположения границ объекта |



Масштаб 1:1000

Используемые условные знаки и обозначения:

- | | | |
|---|---|--|
| - Граница объекта | - Граница кадастрового квартала | - Граница муниципального образования, сведения о которой внесены в ЕГРН |
| - Граница населённого пункта, сведения о которой внесены в ЕГРН | - Граница земельного участка, сведения о которой внесены в ЕГРН | Подпись _____ Дата «__» _____ 20__ г. |
| - Характерная точка границы объекта работ | - Номер земельного участка, сведения о границах которой внесены в ЕГРН | Место для оттиска печати (при наличии) лица, составившего описание местоположения границ объекта |
| - Номер кадастрового квартала | - Номер границы муниципального образования, населённого пункта, сведения о которой внесены в ЕГРН | |



Масштаб 1:1000

Используемые условные знаки и обозначения:

- | | | |
|---|---|--|
| - Граница объекта | - Граница кадастрового квартала | - Граница муниципального образования, сведения о которой внесены в ЕГРН |
| - Граница населённого пункта, сведения о которой внесены в ЕГРН | - Граница земельного участка, сведения о которой внесены в ЕГРН | Подпись _____ |
| - Характерная точка границы объекта работ | - Номер земельного участка, сведения о границах которой внесены в ЕГРН | Дата _____ «___» _____ 20__ г. |
| - Номер кадастрового квартала | - Номер границы муниципального образования, населённого пункта, сведения о которой внесены в ЕГРН | Место для оттиска печати (при наличии) лица, составившего описание местоположения границ объекта |



Масштаб 1:1000

Используемые условные знаки и обозначения:

- | | | |
|---|---|---|
| - Граница объекта | - Граница кадастрового квартала | - Граница муниципального образования, сведения о которой внесены в ЕГРН |
| - Граница населённого пункта, сведения о которой внесены в ЕГРН | - Граница земельного участка, сведения о которой внесены в ЕГРН | Подпись _____ |
| - Характерная точка границы объекта работ | - Номер земельного участка, сведения о границах которой внесены в ЕГРН | Дата _____ |
| - Номер кадастрового квартала | - Номер границы муниципального образования, населённого пункта, сведения о которой внесены в ЕГРН | «__» _____ 20__ г. |

Место для оттиска печати (при наличии) лица, составившего описание местоположения границ объекта

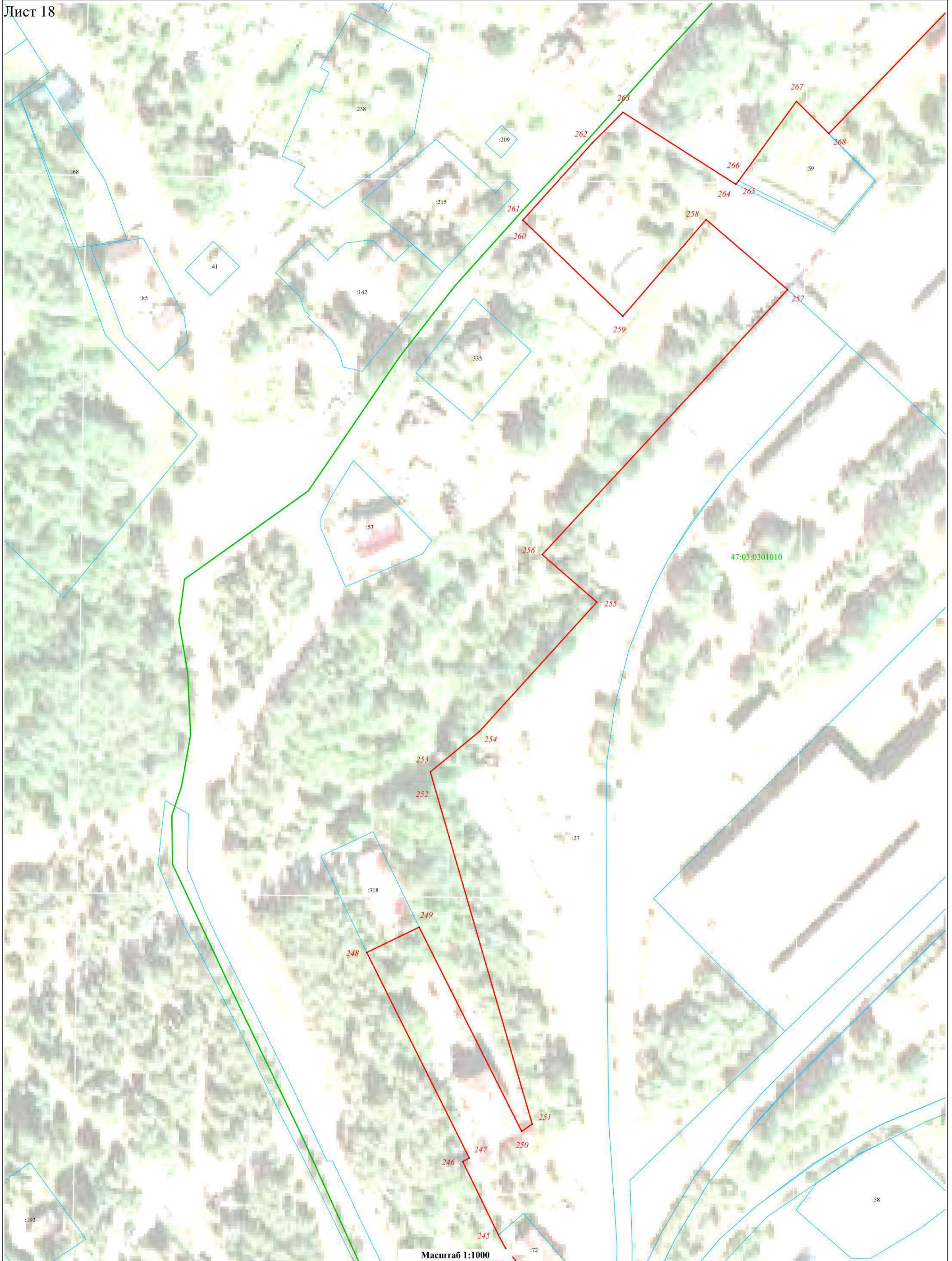


Масштаб 1:1000

Используемые условные знаки и обозначения:

- | | | |
|---|---|---|
| - Граница объекта | - Граница кадастрового квартала | - Граница муниципального образования, сведения о которой внесены в ЕГРН |
| - Граница населённого пункта, сведения о которой внесены в ЕГРН | - Граница земельного участка, сведения о которой внесены в ЕГРН | Подпись _____ |
| - Характерная точка границы объекта работ | - Номер земельного участка, сведения о границах которой внесены в ЕГРН | Дата _____ |
| - Номер кадастрового квартала | - Номер границы муниципального образования, населённого пункта, сведения о которой внесены в ЕГРН | « ____ » _____ 20 ____ г. |

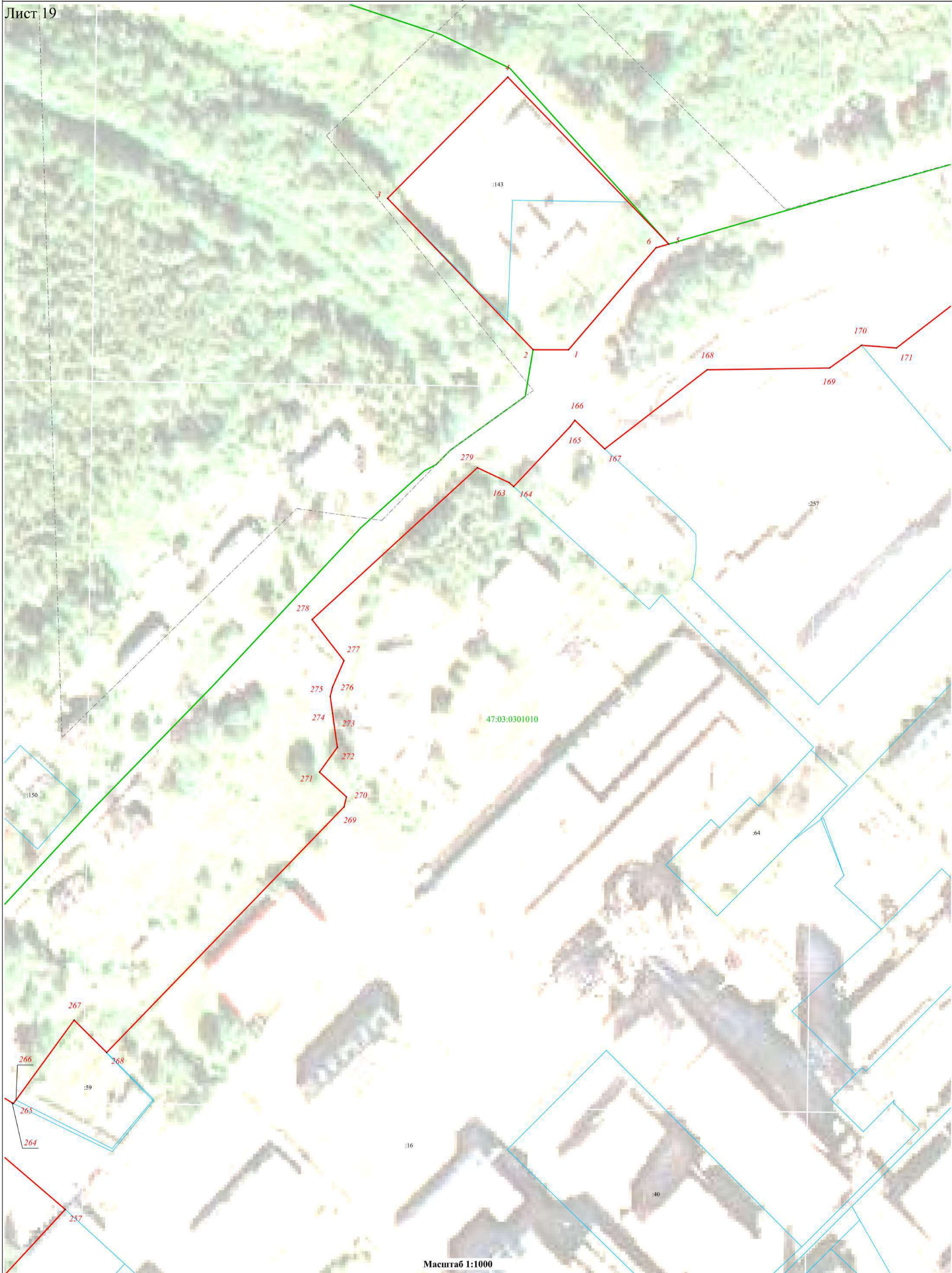
Место для оттиска печати (при наличии) лица, составившего описание местоположения границ объекта



Масштаб 1:1000

Используемые условные знаки и обозначения:

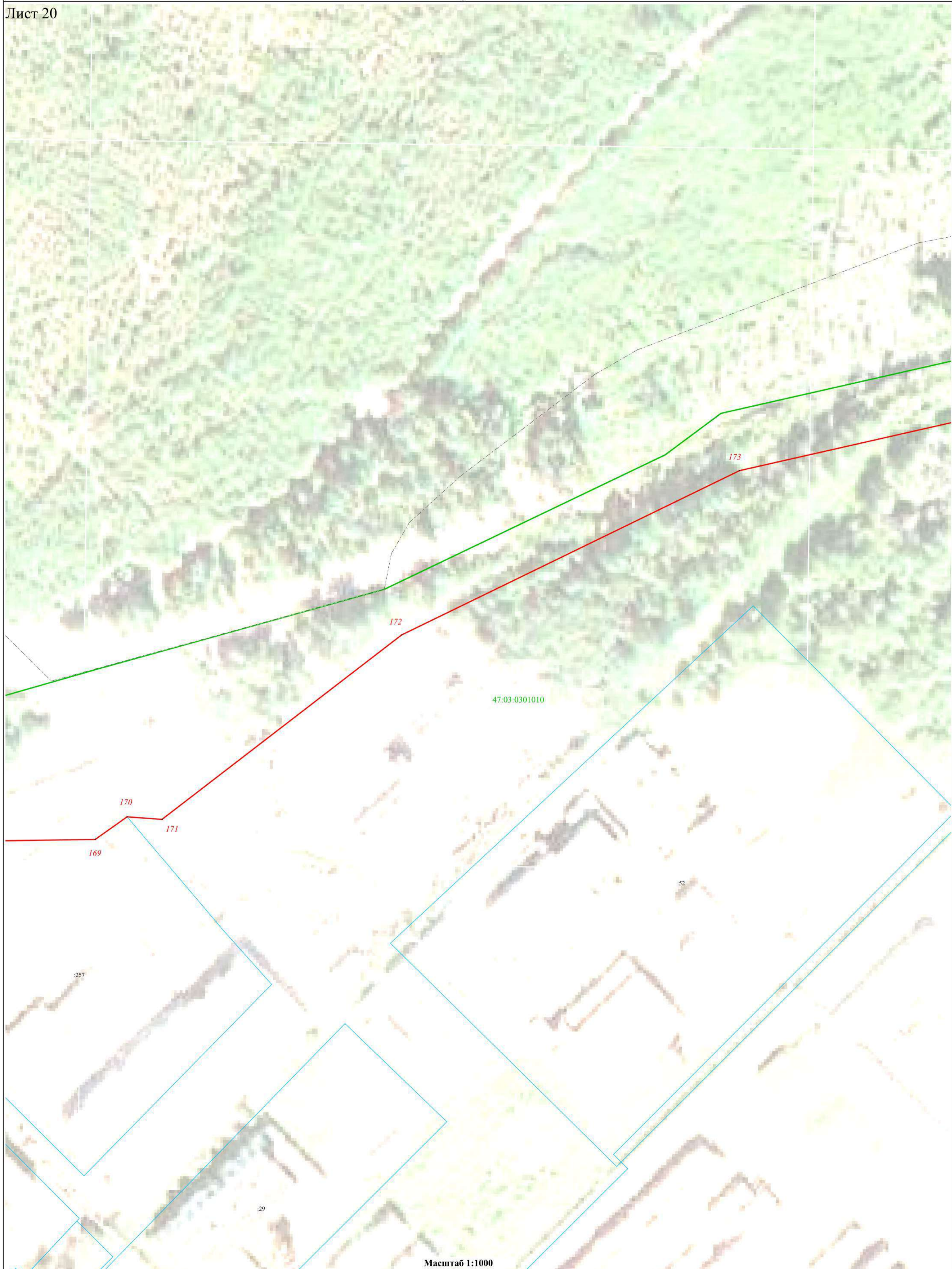
- | | | |
|---|---|--|
| - Граница объекта | - Граница кадастрового квартала | - Граница муниципального образования, сведения о которой внесены в ЕГРН |
| - Граница населённого пункта, сведения о которой внесены в ЕГРН | - Граница земельного участка, сведения о которой внесены в ЕГРН | Подпись _____ |
| - Характерная точка границы объекта работ | - Номер земельного участка, сведения о границах которой внесены в ЕГРН | Дата «__» _____ 20__ г. |
| - Номер кадастрового квартала | - Номер границы муниципального образования, населённого пункта, сведения о которой внесены в ЕГРН | Место для оттиска печати (при наличии) лица, составившего описание местоположения границ объекта |



Масштаб 1:1000

Используемые условные знаки и обозначения:

- - Граница объекта
 - - Граница кадастрового квартала
 - - Граница земельного участка, сведения о которой внесены в ЕГРН
 - - Граница муниципального образования, сведения о которой внесены в ЕГРН
 - - - - Граница населённого пункта, сведения о которой внесены в ЕГРН
 - 17 - Характерная точка границы объекта работ
 - :1 - Номер земельного участка, сведения о границах которой внесены в ЕГРН
 - 47:03-4.13 - Номер границы муниципального образования, населённого пункта, сведения о которой внесены в ЕГРН
 - 47:03:0105001 - Номер кадастрового квартала
- Подпись _____ Дата «__» _____ 20__ г.
- Место для оттиска печати (при наличии) лица, составившего описание местоположения границ объекта



Масштаб 1:1000

Используемые условные знаки и обозначения:

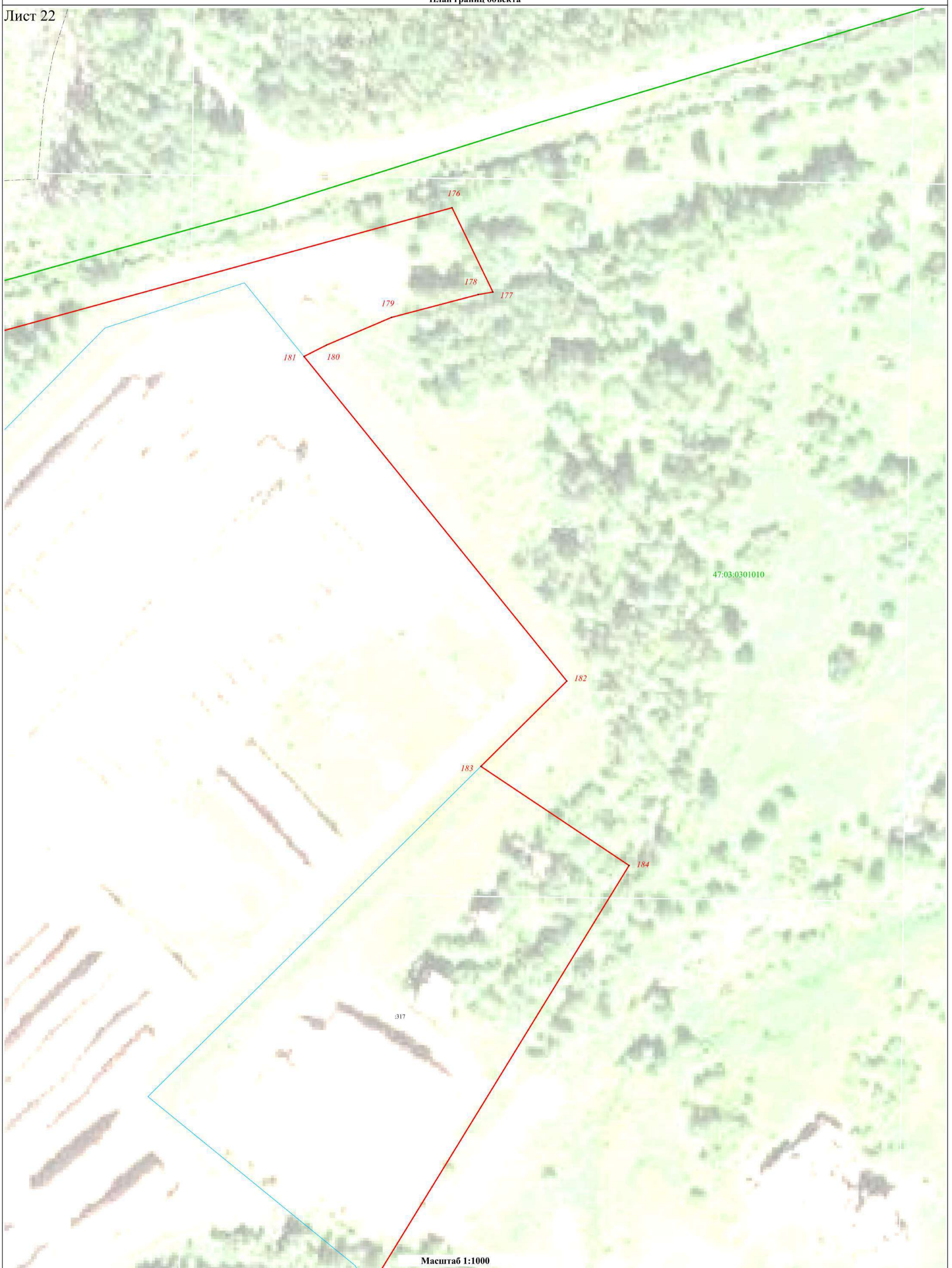
- | | | |
|---|---|--|
| - Граница объекта | - Граница кадастрового квартала | - Граница муниципального образования, сведения о которой внесены в ЕГРН |
| - Граница населённого пункта, сведения о которой внесены в ЕГРН | - Граница земельного участка, сведения о которой внесены в ЕГРН | Подпись _____ |
| 17 - Характерная точка границы объекта работ | 47:03-4.13 - Номер границы муниципального образования, населённого пункта, сведения о которой внесены в ЕГРН | Дата «__» _____ 20__ г. |
| 47:03:0105001 - Номер кадастрового квартала | | Место для оттиска печати (при наличии) лица, составившего описание местоположения границ объекта |



Масштаб 1:1000

Используемые условные знаки и обозначения:

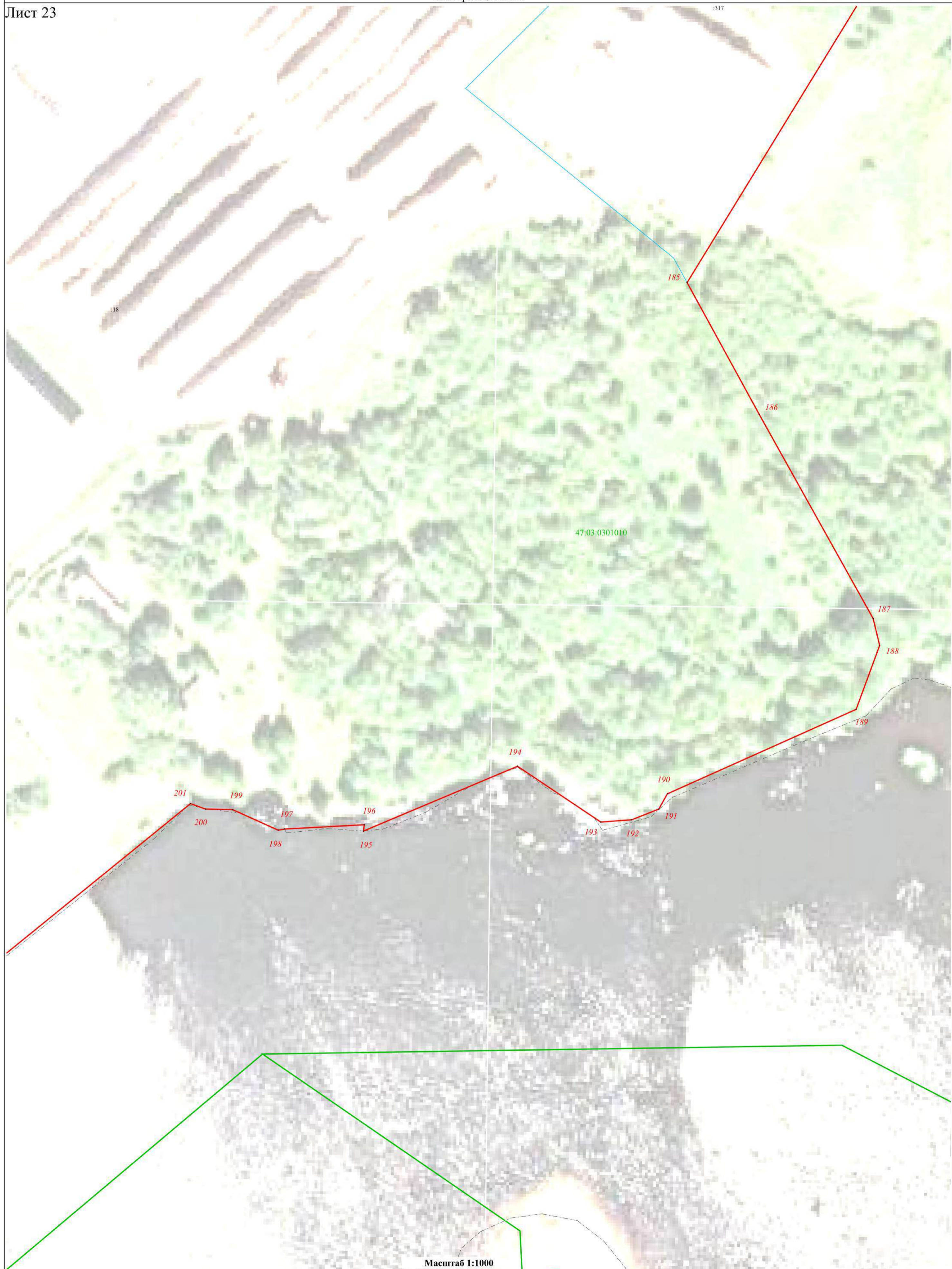
- | | | |
|---|---|--|
| - Граница объекта | - Граница кадастрового квартала | - Граница муниципального образования, сведения о которой внесены в ЕГРН |
| - Граница населённого пункта, сведения о которой внесены в ЕГРН | - Граница земельного участка, сведения о которой внесены в ЕГРН | Подпись _____ Дата «___» _____ 20__ г. |
| - Характерная точка границы объекта работ | - Номер земельного участка, сведения о границах которой внесены в ЕГРН | Место для оттиска печати (при наличии) лица, составившего описание местоположения границ объекта |
| - Номер кадастрового квартала | - Номер границы муниципального образования, населённого пункта, сведения о которой внесены в ЕГРН | |



Масштаб 1:1000

Используемые условные знаки и обозначения:

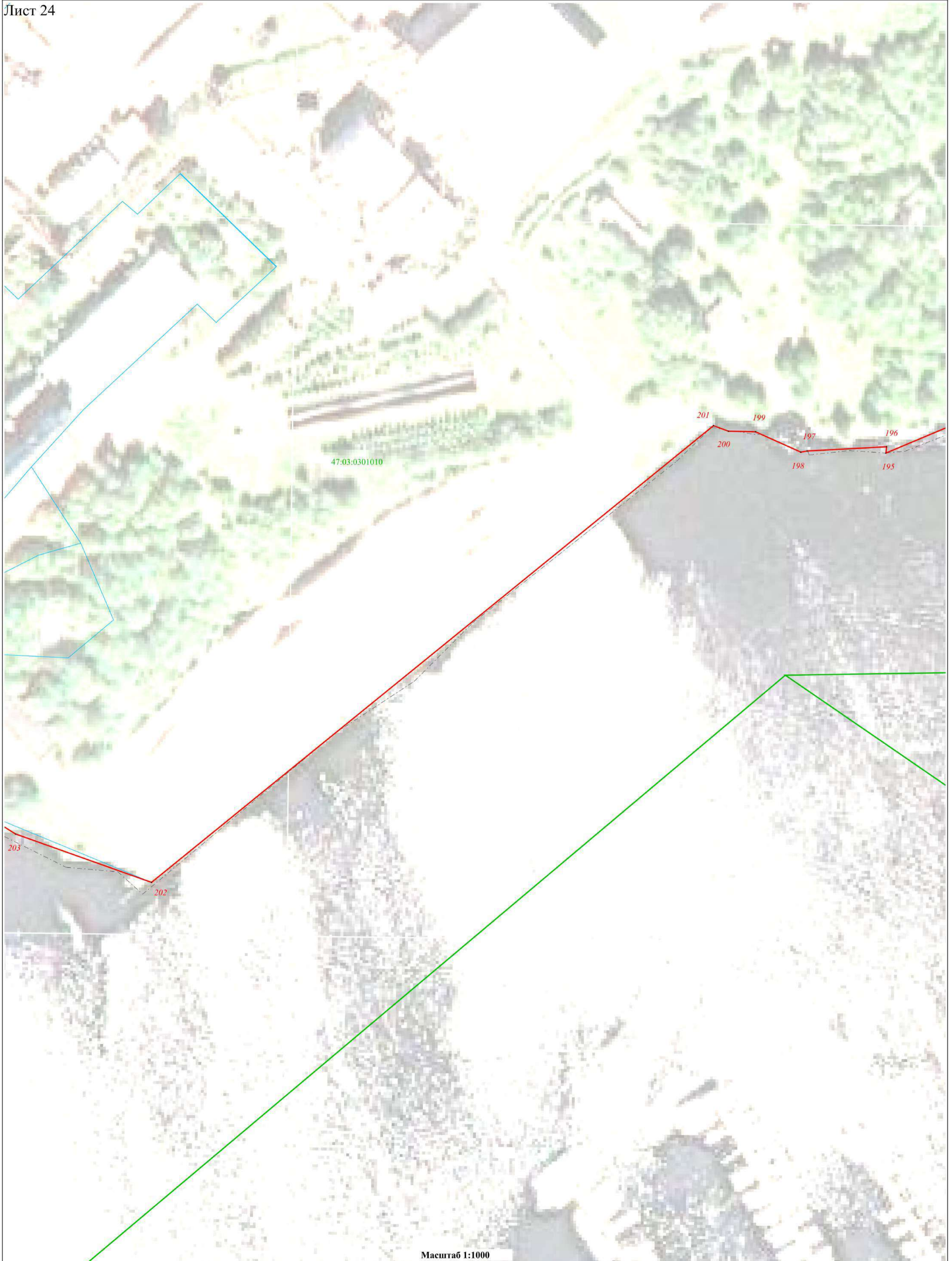
- | | | |
|---|---|--|
| - Граница объекта | - Граница кадастрового квартала | - Граница муниципального образования, сведения о которой внесены в ЕГРН |
| - Граница населённого пункта, сведения о которой внесены в ЕГРН | - Граница земельного участка, сведения о которой внесены в ЕГРН | Подпись _____ |
| - Характерная точка границы объекта работ | - Номер земельного участка, сведения о границах которой внесены в ЕГРН | Дата _____ «___» _____ 20__ г. |
| - Номер кадастрового квартала | - Номер границы муниципального образования, населённого пункта, сведения о которой внесены в ЕГРН | Место для оттиска печати (при наличии) лица, составившего описание местоположения границ объекта |



Масштаб 1:1000

Используемые условные знаки и обозначения:

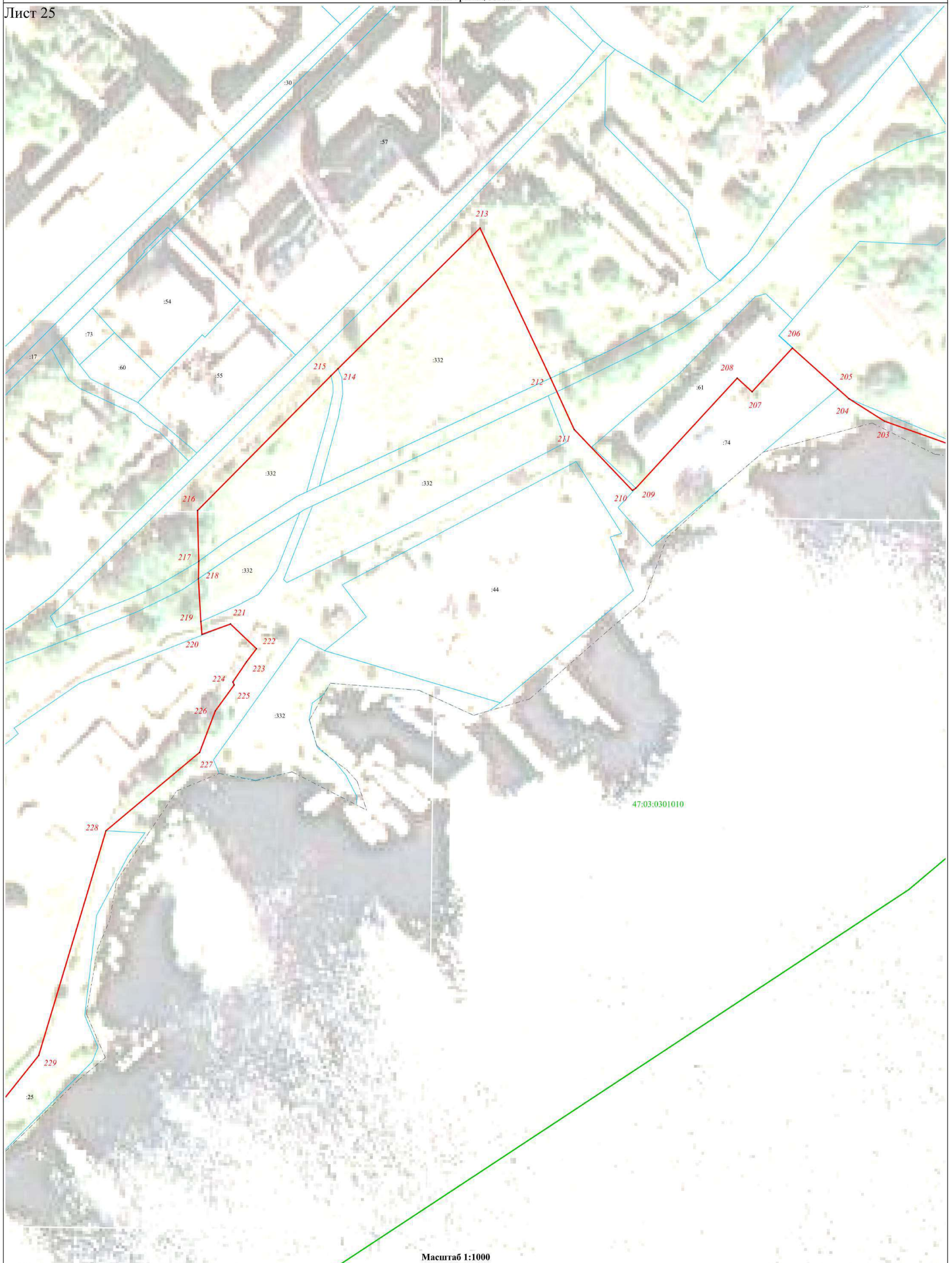
- | | | |
|---|---|--|
| - Граница объекта | - Граница кадастрового квартала | - Граница муниципального образования, сведения о которой внесены в ЕГРН |
| - Граница населённого пункта, сведения о которой внесены в ЕГРН | - Граница земельного участка, сведения о которой внесены в ЕГРН | Подпись _____ Дата «__» _____ 20__ г. |
| 17 - Характерная точка границы объекта работ | 47:03-4.13 - Номер границы муниципального образования, населённого пункта, сведения о которой внесены в ЕГРН | Место для оттиска печати (при наличии) лица, составившего описание местоположения границ объекта |
| 47:03:0105001 - Номер кадастрового квартала | | |



Масштаб 1:1000

Используемые условные знаки и обозначения:

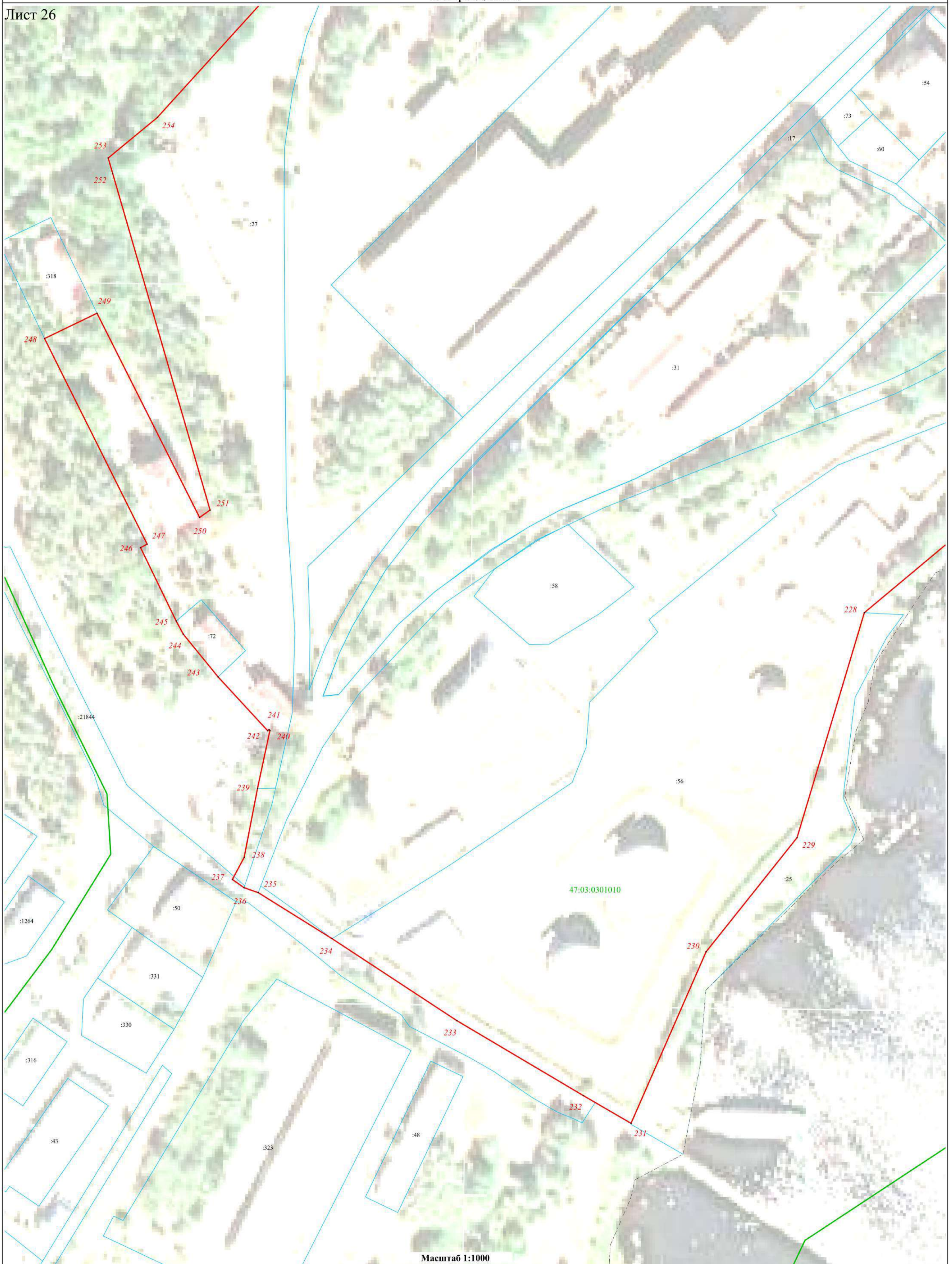
- | | | |
|---|---|--|
| - Граница объекта | - Граница кадастрового квартала | - Граница муниципального образования, сведения о которой внесены в ЕГРН |
| - Граница земельного участка, сведения о которой внесены в ЕГРН | - Граница земельного участка, сведения о границах которой внесены в ЕГРН | Подпись _____ |
| - Характерная точка границы объекта работ | - Номер земельного участка, сведения о границах которой внесены в ЕГРН | Дата «___» _____ 20__ г. |
| - Номер кадастрового квартала | - Номер границы муниципального образования, населенного пункта, сведения о которой внесены в ЕГРН | Место для оттиска печати (при наличии) лица, составившего описание местоположения границ объекта |



Масштаб 1:1000

Используемые условные знаки и обозначения:

- | | | |
|---|--|--|
| - Граница объекта | - Граница кадастрового квартала | - Граница муниципального образования, сведения о которой внесены в ЕГРН |
| - Граница населённого пункта, сведения о которой внесены в ЕГРН | - Граница земельного участка, сведения о которой внесены в ЕГРН | Подпись _____ |
| - Характерная точка границы объекта работ | - Номер земельного участка, сведения о границах которой внесены в ЕГРН | Дата «___» _____ 20__ г. |
| 47:03:0105001 - Номер кадастрового квартала | 47:03-4.13 - Номер границы муниципального образования, населённого пункта, сведения о которой внесены в ЕГРН | Место для оттиска печати (при наличии) лица, составившего описание местоположения границ объекта |



Масштаб 1:1000

Используемые условные знаки и обозначения:

- - Граница объекта
- - Граница кадастрового квартала
- - Граница земельного участка, сведения о которой внесены в ЕГРН
- - Граница муниципального образования, сведения о которой внесены в ЕГРН
- - - - Граница населённого пункта, сведения о которой внесены в ЕГРН
- :1 - Номер земельного участка, сведения о границах которой внесены в ЕГРН
- 17 - Характерная точка границы объекта работ
- 47:03-4.13 - Номер границы муниципального образования, населённого пункта, сведения о которой внесены в ЕГРН
- 47:03:0105001 - Номер кадастрового квартала
- Подпись _____ Дата «__» ____ 20__ г.
- Место для оттиска печати (при наличии) лица, составившего описание местоположения границ объекта



Масштаб 1:1000

Используемые условные знаки и обозначения:

- | | | |
|---|---|--|
| - Граница объекта | - Граница кадастрового квартала | - Граница муниципального образования, сведения о которой внесены в ЕГРН |
| - Граница населённого пункта, сведения о которой внесены в ЕГРН | - Граница земельного участка, сведения о которой внесены в ЕГРН | Подпись _____ Дата «__» _____ 20__ г. |
| - Характерная точка границы объекта работ | - Номер земельного участка, сведения о границах которой внесены в ЕГРН | Место для оттиска печати (при наличии) лица, составившего описание местоположения границ объекта |
| - Номер кадастрового квартала | - Номер границы муниципального образования, населённого пункта, сведения о которой внесены в ЕГРН | |

**Текстовое описание местоположения границ населенных пунктов,
территориальных зон**

Прохождение границы		Описание прохождения границы
от точки	до точки	
1	2	3
1	2	-
2	3	-
3	4	-
4	5	-
5	6	-
6	1	-
7	8	-
8	9	-
9	10	-
10	11	-
11	12	-
12	13	-
13	14	-
14	15	-
15	16	-
16	17	-
17	18	-
18	19	-
19	20	-
20	21	-
21	22	-
22	23	-
23	7	-
24	25	-
25	26	-
26	27	-
27	28	-
28	24	-
29	30	-
30	31	-
31	32	-
32	33	-
33	34	-
34	35	-
35	36	-
36	29	-
37	38	-

**Текстовое описание местоположения границ населенных пунктов,
территориальных зон**

Прохождение границы		Описание прохождения границы
от точки	до точки	
1	2	3
38	39	-
39	40	-
40	41	-
41	42	-
42	43	-
43	44	-
44	45	-
45	46	-
46	47	-
47	48	-
48	49	-
49	50	-
50	51	-
51	52	-
52	53	-
53	54	-
54	55	-
55	56	-
56	57	-
57	58	-
58	59	-
59	60	-
60	61	-
61	62	-
62	63	-
63	64	-
64	65	-
65	66	-
66	67	-
67	68	-
68	69	-
69	70	-
70	71	-
71	72	-
72	73	-
73	74	-
74	75	-

**Текстовое описание местоположения границ населенных пунктов,
территориальных зон**

Прохождение границы		Описание прохождения границы
от точки	до точки	
1	2	3
75	76	-
76	77	-
77	78	-
78	79	-
79	80	-
80	81	-
81	82	-
82	37	-
83	84	-
84	85	-
85	86	-
86	87	-
87	88	-
88	89	-
89	83	-
90	91	-
91	92	-
92	93	-
93	94	-
94	95	-
95	96	-
96	97	-
97	90	-
98	99	-
99	100	-
100	101	-
101	102	-
102	103	-
103	104	-
104	105	-
105	106	-
106	107	-
107	108	-
108	109	-
109	110	-
110	111	-
111	112	-

**Текстовое описание местоположения границ населенных пунктов,
территориальных зон**

Прохождение границы		Описание прохождения границы
от точки	до точки	
1	2	3
112	113	-
113	114	-
114	115	-
115	116	-
116	117	-
117	118	-
118	119	-
119	120	-
120	121	-
121	122	-
122	123	-
123	124	-
124	125	-
125	126	-
126	127	-
127	128	-
128	129	-
129	130	-
130	131	-
131	98	-
132	133	-
133	134	-
134	135	-
135	136	-
136	137	-
137	138	-
138	139	-
139	140	-
140	141	-
141	142	-
142	143	-
143	144	-
144	145	-
145	146	-
146	147	-
147	148	-
148	149	-

**Текстовое описание местоположения границ населенных пунктов,
территориальных зон**

Прохождение границы		Описание прохождения границы
от точки	до точки	
1	2	3
149	150	-
150	151	-
151	132	-
152	153	-
153	154	-
154	155	-
155	156	-
156	157	-
157	158	-
158	152	-
159	160	-
160	161	-
161	162	-
162	159	-
163	164	-
164	165	-
165	166	-
166	167	-
167	168	-
168	169	-
169	170	-
170	171	-
171	172	-
172	173	-
173	174	-
174	175	-
175	176	-
176	177	-
177	178	-
178	179	-
179	180	-
180	181	-
181	182	-
182	183	-
183	184	-
184	185	-
185	186	-

**Текстовое описание местоположения границ населенных пунктов,
территориальных зон**

Прохождение границы		Описание прохождения границы
от точки	до точки	
1	2	3
186	187	-
187	188	-
188	189	-
189	190	-
190	191	-
191	192	-
192	193	-
193	194	-
194	195	-
195	196	-
196	197	-
197	198	-
198	199	-
199	200	-
200	201	-
201	202	-
202	203	-
203	204	-
204	205	-
205	206	-
206	207	-
207	208	-
208	209	-
209	210	-
210	211	-
211	212	-
212	213	-
213	214	-
214	215	-
215	216	-
216	217	-
217	218	-
218	219	-
219	220	-
220	221	-
221	222	-
222	223	-

**Текстовое описание местоположения границ населенных пунктов,
территориальных зон**

Прохождение границы		Описание прохождения границы
от точки	до точки	
1	2	3
223	224	-
224	225	-
225	226	-
226	227	-
227	228	-
228	229	-
229	230	-
230	231	-
231	232	-
232	233	-
233	234	-
234	235	-
235	236	-
236	237	-
237	238	-
238	239	-
239	240	-
240	241	-
241	242	-
242	243	-
243	244	-
244	245	-
245	246	-
246	247	-
247	248	-
248	249	-
249	250	-
250	251	-
251	252	-
252	253	-
253	254	-
254	255	-
255	256	-
256	257	-
257	258	-
258	259	-
259	260	-

**Текстовое описание местоположения границ населенных пунктов,
территориальных зон**

Прохождение границы		Описание прохождения границы
от точки	до точки	
1	2	3
260	261	-
261	262	-
262	263	-
263	264	-
264	265	-
265	266	-
266	267	-
267	268	-
268	269	-
269	270	-
270	271	-
271	272	-
272	273	-
273	274	-
274	275	-
275	276	-
276	277	-
277	278	-
278	279	-
279	163	-
280	281	-
281	282	-
282	283	-
283	284	-
284	285	-
285	286	-
286	280	-
287	288	-
288	289	-
289	290	-
290	291	-
291	292	-
292	293	-
293	294	-
294	295	-
295	296	-
296	297	-

**Текстовое описание местоположения границ населенных пунктов,
территориальных зон**

Прохождение границы		Описание прохождения границы
от точки	до точки	
1	2	3
297	298	-
298	299	-
299	300	-
300	287	-
301	302	-
302	303	-
303	304	-
304	305	-
305	306	-
306	307	-
307	308	-
308	309	-
309	310	-
310	311	-
311	312	-
312	313	-
313	314	-
314	315	-
315	316	-
316	301	-
317	318	-
318	319	-
319	320	-
320	321	-
321	322	-
322	323	-
323	324	-
324	325	-
325	326	-
326	327	-
327	328	-
328	329	-
329	330	-
330	331	-
331	332	-
332	333	-
333	334	-

**Текстовое описание местоположения границ населенных пунктов,
территориальных зон**

Прохождение границы		Описание прохождения границы
от точки	до точки	
1	2	3
334	335	-
335	336	-
336	337	-
337	338	-
338	339	-
339	340	-
340	341	-
341	342	-
342	343	-
343	344	-
344	345	-
345	346	-
346	347	-
347	317	-
348	349	-
349	350	-
350	351	-
351	352	-
352	353	-
353	348	-
354	355	-
355	356	-
356	357	-
357	358	-
358	359	-
359	360	-
360	361	-
361	362	-
362	363	-
363	364	-
364	365	-
365	366	-
366	367	-
367	368	-
368	354	-
369	370	-
370	371	-

**Текстовое описание местоположения границ населенных пунктов,
территориальных зон**

Прохождение границы		Описание прохождения границы
от точки	до точки	
1	2	3
371	372	-
372	373	-
373	374	-
374	375	-
375	376	-
376	377	-
377	378	-
378	379	-
379	380	-
380	381	-
381	382	-
382	383	-
383	384	-
384	385	-
385	386	-
386	387	-
387	388	-
388	389	-
389	390	-
390	369	-
391	392	-
392	393	-
393	394	-
394	395	-
395	396	-
396	397	-
397	398	-
398	391	-
399	400	-
400	401	-
401	402	-
402	403	-
403	404	-
404	405	-
405	406	-
406	407	-
407	408	-

**Текстовое описание местоположения границ населенных пунктов,
территориальных зон**

Прохождение границы		Описание прохождения границы
от точки	до точки	
1	2	3
408	409	-
409	410	-
410	411	-
411	412	-
412	399	-
413	414	-
414	415	-
415	416	-
416	417	-
417	418	-
418	419	-
419	420	-
420	421	-
421	422	-
422	423	-
423	424	-
424	425	-
425	426	-
426	427	-
427	428	-
428	429	-
429	430	-
430	431	-
431	413	-
432	433	-
433	434	-
434	435	-
435	436	-
436	437	-
437	438	-
438	432	-