



КОМИТЕТ ГРАДОСТРОИТЕЛЬНОЙ ПОЛИТИКИ  
ЛЕНИНГРАДСКОЙ ОБЛАСТИ

**ПРИКАЗ**

от 25 октября 2022 года № 158

**О внесении изменений в Правила землепользования и застройки  
муниципального образования Свирицкое сельское поселение  
Волховского муниципального района Ленинградской области**

В соответствии со статьей 32, частью 3.3 статьи 33 Градостроительного кодекса Российской Федерации, пунктом 1 части 2 статьи 1 областного закона от 7 июля 2014 года № 45-оз «О перераспределении полномочий в области градостроительной деятельности между органами государственной власти Ленинградской области и органами местного самоуправления Ленинградской области», пунктом 2.13 Положения о Комитете градостроительной политики Ленинградской области, утвержденного постановлением Правительства Ленинградской области от 9 сентября 2019 года № 421, приказываю:

внести в Правила землепользования и застройки муниципального образования Свирицкое сельское поселение Волховского муниципального района Ленинградской области, утвержденные приказом комитета по архитектуре и градостроительству Ленинградской от 22 февраля 2019 года № 5, изменения согласно приложению к настоящему приказу.

Первый заместитель председателя комитета –  
главный архитектор Ленинградской области

С.И.Лутченко

Приложение  
к приказу Комитета  
градостроительной политики  
Ленинградской области  
от 25 октября 2022 года № 158

1. Столбец 3 строки 1 в таблице 21 части 6 статьи 18 дополнить словами «- Водный транспорт – код 7.3.».

2. Дополнить Правила землепользования и застройки муниципального образования Свирицкое сельское поселение Волховского муниципального района Ленинградской области приложением, содержащим описание местоположения границ территориальной зоны П1 «Зона производственно-коммунальных объектов IV и V класса опасности».

Приложение  
к Правилам землепользования и застройки  
муниципального образования  
Свирицкое сельское поселение  
Волховского муниципального района  
Ленинградской области

Сведения о границах территориальной зоны П1

## ОПИСАНИЕ МЕСТОПОЛОЖЕНИЯ ГРАНИЦ

### Зона производственно-коммунальных объектов IV и V класса опасности

(наименование объекта, местоположение границ которого описано (далее - объект))

#### Раздел 1

#### Сведения об объекте

№ п/п	Характеристики объекта	Описание характеристик
1	2	3
1.	Местоположение объекта	Ленинградская область, район Волховский
2.	Площадь объекта +/- величина погрешности определения площади (Р +/- Дельта Р)	21787 +/- 2583 м <sup>2</sup>
3.	Иные характеристики объекта	-

## Раздел 2

### Сведения о местоположении границ объекта

1. Система координат -

2. Сведения о характерных точках границ объекта

Обозначение характерных точек границ	Координаты, м		Метод определения координат характерной точки	Средняя квадратическая погрешность положения характерной точки (Mt), м	Описание обозначения точки на местности (при наличии)
	X	Y			
1	2	3	4	5	6
-	-	-	-	-	-

3. Сведения о характерных точках части (частей) границы объекта

Обозначение характерных точек части границы	Координаты, м		Метод определения координат характерной точки	Средняя квадратическая погрешность положения характерной точки (Mt), м	Описание обозначения точки на местности (при наличии)
	X	Y			
1	2	3	4	5	6
-	-	-	-	-	-



### Раздел 3

#### Сведения о местоположении измененных (уточненных) границ объекта

1. Система координат МСК 47 зона 2

2. Сведения о характерных точках границ объекта

Обозначение характерных точек границ	Существующие координаты, м		Измененные (уточненные) координаты, м		Метод определения координат характерной точки	Средняя квадратическая погрешность положения характерной точки (Mt), м	Описание обозначения точки на местности (при наличии)
	X	Y	X	Y			
1	2	3	4	5	6	7	8
1	-	-	503495.28	2342173.04	Картометрический метод	5.0	-
2	-	-	503448.01	2342162.35	Картометрический метод	5.0	-
3	-	-	503392.11	2342148.31	Картометрический метод	5.0	-
4	-	-	503399.63	2342113.57	Картометрический метод	5.0	-
5	-	-	503412.01	2342108.31	Картометрический метод	5.0	-
6	-	-	503433.34	2342099.92	Картометрический метод	5.0	-
7	-	-	503435.47	2342101.33	Картометрический метод	5.0	-
8	-	-	503445.33	2342102.65	Картометрический метод	5.0	-
9	-	-	503479.83	2342086.50	Картометрический метод	5.0	-
10	-	-	503489.94	2342085.80	Картометрический метод	5.0	-
11	-	-	503495.37	2342085.74	Картометрический метод	5.0	-
12	-	-	503534.63	2342078.31	Картометрический метод	5.0	-
13	-	-	503553.22	2342130.65	Картометрический метод	5.0	-
14	-	-	503541.66	2342181.02	Картометрический метод	5.0	-
1	-	-	503495.28	2342173.04	Картометрический метод	5.0	-
15	-	-	501546.96	2347214.97	Картометрический метод	5.0	-
16	-	-	501546.13	2347197.72	Картометрический метод	5.0	-
17	-	-	501544.17	2347157.22	Картометрический метод	5.0	-
18	-	-	501544.91	2347147.43	Картометрический метод	5.0	-
19	-	-	501554.35	2347103.94	Картометрический метод	5.0	-
20	-	-	501561.06	2347074.63	Картометрический метод	5.0	-
21	-	-	501550.50	2347000.01	Картометрический метод	5.0	-

2. Сведения о характерных точках границ объекта							
Обозначение характерных точек границ	Существующие координаты, м		Измененные (уточненные) координаты, м		Метод определения координат характерной точки	Средняя квадратическая погрешность положения характерной точки (Mt), м	Описание обозначения точки на местности (при наличии)
	X	Y	X	Y			
1	2	3	4	5	6	7	8
22	-	-	501592.67	2347085.10	Картометрический метод	5.0	-
23	-	-	501623.73	2347101.27	Картометрический метод	5.0	-
24	-	-	501596.53	2347226.57	Картометрический метод	5.0	-
25	-	-	501578.96	2347230.04	Картометрический метод	5.0	-
15	-	-	501546.96	2347214.97	Картометрический метод	5.0	-
26	-	-	497290.93	2357063.58	Картометрический метод	5.0	-
27	-	-	497280.75	2357064.23	Картометрический метод	5.0	-
28	-	-	497279.65	2357054.83	Картометрический метод	5.0	-
29	-	-	497283.36	2357051.38	Картометрический метод	5.0	-
30	-	-	497283.20	2357049.25	Картометрический метод	5.0	-
31	-	-	497283.18	2357031.11	Картометрический метод	5.0	-
32	-	-	497283.18	2357027.86	Картометрический метод	5.0	-
33	-	-	497286.23	2357027.94	Картометрический метод	5.0	-
34	-	-	497286.31	2357024.51	Картометрический метод	5.0	-
35	-	-	497286.37	2357021.26	Картометрический метод	5.0	-
36	-	-	497286.44	2357020.50	Картометрический метод	5.0	-
37	-	-	497291.30	2357019.63	Картометрический метод	5.0	-
38	-	-	497293.76	2357019.45	Картометрический метод	5.0	-
39	-	-	497303.16	2357018.88	Картометрический метод	5.0	-
40	-	-	497304.99	2357018.69	Картометрический метод	5.0	-
41	-	-	497314.00	2357018.14	Картометрический метод	5.0	-
42	-	-	497315.07	2357018.29	Картометрический метод	5.0	-
43	-	-	497320.49	2357018.16	Картометрический метод	5.0	-
44	-	-	497322.58	2357031.49	Картометрический метод	5.0	-
45	-	-	497324.24	2357046.97	Картометрический метод	5.0	-



2. Сведения о характерных точках границ объекта							
Обозначение характерных точек границ	Существующие координаты, м		Измененные (уточненные) координаты, м		Метод определения координат характерной точки	Средняя квадратическая погрешность положения характерной точки (Mt), м	Описание обозначения точки на местности (при наличии)
	X	Y	X	Y			
1	2	3	4	5	6	7	8
46	-	-	497326.07	2357063.89	Картометрический метод	5.0	-
47	-	-	497291.43	2357069.95	Картометрический метод	5.0	-
26	-	-	497290.93	2357063.58	Картометрический метод	5.0	-

3. Сведения о характерных точках части (частей) границы объекта							
Обозначение характерных точек части границы	Существующие координаты, м		Измененные (уточненные) координаты, м		Метод определения координат характерной точки	Средняя квадратическая погрешность положения характерной точки (Mt), м	Описание обозначения точки на местности (при наличии)
	X	Y	X	Y			
1	2	3	4	5	6	7	8
-	-	-	-	-	-	-	-



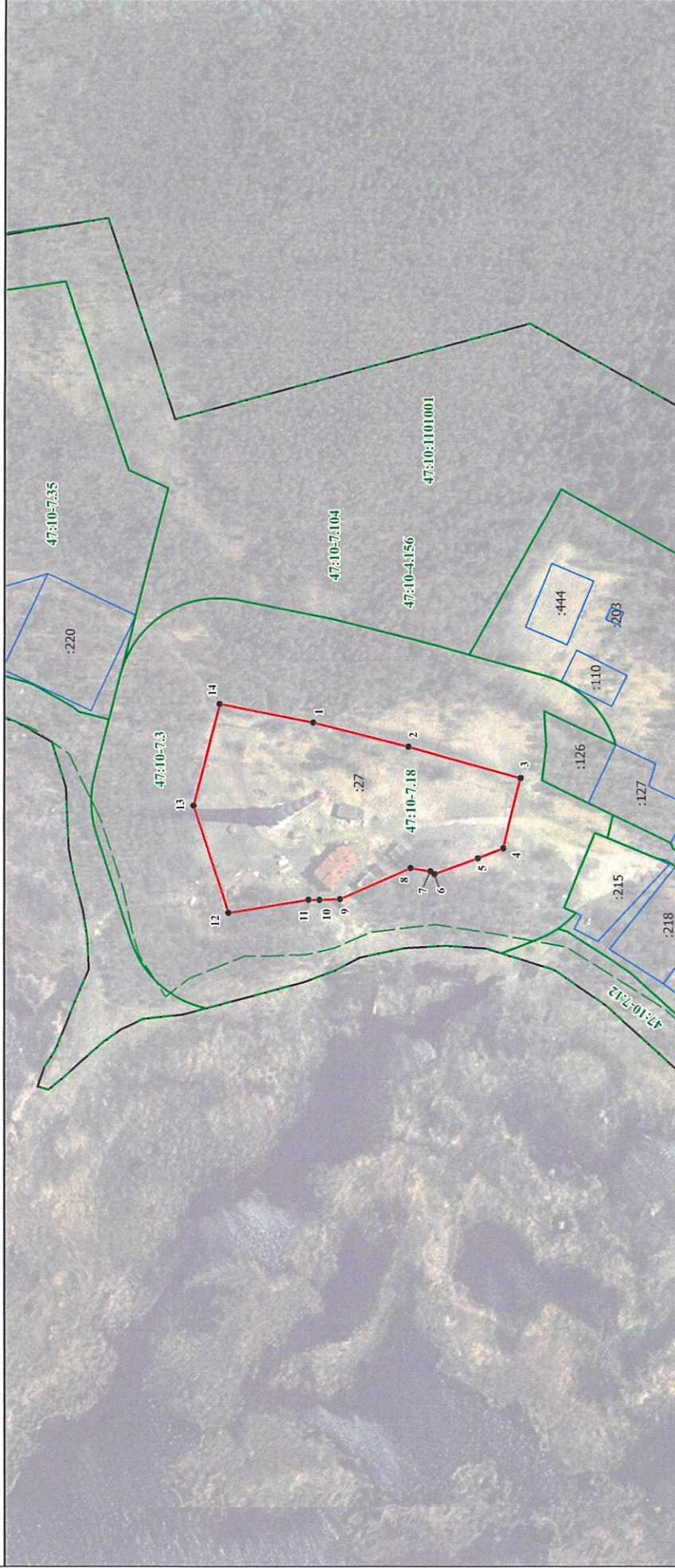




Раздел 4

План границ объекта

Выносной лист 1



Масштаб 1:2000

**Исполне условные значки и обозначения:**

- граница объекта
- граница кадастрового квартала
- граница населенного пункта, сведения о котором внесены в ЕГРН
- граница территориальной зоны, сведения о которой внесены в ЕГРН
- граница земельного участка, сведения о котором внесены в ЕГРН
- - характерная точка границы объекта работ
- :27 - номер земельного участка, сведения о котором внесены в ЕГРН
- 47: - номер границы территориальной зоны, сведения о которой внесены в ЕГРН
- 47: - номер границы муниципального образования или населенного пункта, сведения о котором внесены в ЕГРН
- 47 001 - номер кадастрового квартала

Подпись \_\_\_\_\_ Дата " \_\_\_\_ " \_\_\_\_ 20 \_\_\_\_ г.

Место для оттиска печати (при наличии) лица,  
составившего описание местоположения границ объекта



Раздел 4

План границ объекта

Выносной лист 2



Масштаб 1:2000

**Исполне условные знаки и обозначения:**

- граница объекта
- граница кадастрового квартала
- граница населенного пункта, сведения о котором внесены в ЕГРН
- граница территориальной зоны, сведения о которой внесены в ЕГРН
- граница земельного участка, сведения о котором внесены в ЕГРН
- - характеристическая точка границы объекта работ
- :27 - номер земельного участка, сведения о котором внесены в ЕГРН
- 47: - номер границы территориальной зоны, сведения о которой внесены в ЕГРН
- 47: - номер границы муниципального образования или населенного пункта, сведения о котором внесены в ЕГРН
- 47 001 - номер кадастрового квартала

Подпись: \_\_\_\_\_ Дата " \_\_\_\_ " \_\_\_\_ 20 \_\_\_\_ г.

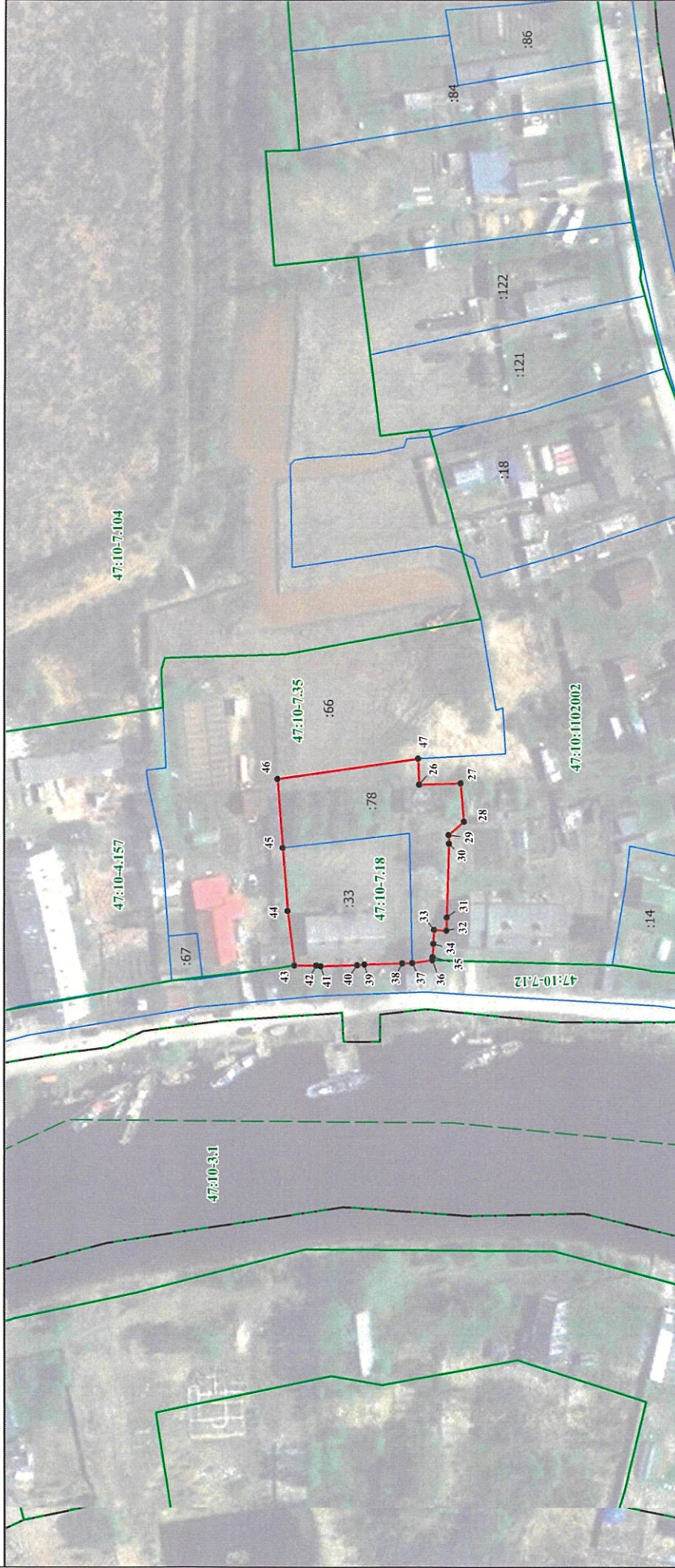
Место для оттиска печати (при наличии) лица,  
составившего описание местоположения границ объекта



Раздел 4

План границ объекта

Выносной лист 3



Масштаб 1:1000

**Использованные знаки и обозначения:**

- граница объекта
- граница кадастрового квартала
- граница населенного пункта, сведения о котором внесены в ЕГРН
- граница территориальной зоны, сведения о которой внесены в ЕГРН
- граница земельного участка, сведения о котором внесены в ЕГРН
- - характерная точка границы объекта работ
- 27 - номер земельного участка, сведения о котором внесены в ЕГРН
- 47 - номер границы территориальной зоны, сведения о которой внесены в ЕГРН
- 47 - номер границы муниципального образования или населенного пункта, сведения о котором внесены в ЕГРН
- 47 001 - номер кадастрового квартала

Подпись \_\_\_\_\_ Дата " \_\_\_\_ " \_\_\_\_ г.

Место для оттиска печати (при наличии) листа, составившего описание местоположения границ объекта



**Текстовое описание местоположения границ населенных пунктов,  
территориальных зон**

Прохождение границы		Описание прохождения границы
от точки	до точки	
1	2	3
1	2	-
2	3	-
3	4	-
4	5	-
5	6	-
6	7	-
7	8	-
8	9	-
9	10	-
10	11	-
11	12	-
12	13	-
13	14	-
14	1	-
15	16	-
16	17	-
17	18	-
18	19	-
19	20	-
20	21	-
21	22	-
22	23	-
23	24	-
24	25	-
25	15	-
26	27	-
27	28	-
28	29	-
29	30	-
30	31	-
31	32	-
32	33	-
33	34	-
34	35	-
35	36	-
36	37	-

**Текстовое описание местоположения границ населенных пунктов,  
территориальных зон**

Прохождение границы		Описание прохождения границы
от точки	до точки	
1	2	3
38	39	-
39	40	-
40	41	-
41	42	-
42	43	-
43	44	-
44	45	-
45	46	-
46	47	-
47	26	-