



КОМИТЕТ ГРАДОСТРОИТЕЛЬНОЙ ПОЛИТИКИ
ЛЕНИНГРАДСКОЙ ОБЛАСТИ

ПРИКАЗ

от 31 октября 2022 года № 163

**Об уточнении правил землепользования и застройки
Тихвинского городского поселения Тихвинского района
Ленинградской области (применительно к территориям населённых
пунктов и части территории земель промышленности)**

В соответствии со статьями 32 и 33 Градостроительного кодекса Российской Федерации, пунктом 1 части 2 статьи 1 областного закона от 7 июля 2014 года № 45-оз «О перераспределении полномочий в области градостроительной деятельности между органами государственной власти Ленинградской области и органами местного самоуправления Ленинградской области», пунктом 2.13 Положения о Комитете градостроительной политики Ленинградской области, утвержденного постановлением Правительства Ленинградской области от 9 сентября 2019 года № 421, в связи с установлением зон санитарной охраны источников питьевого и хозяйственно-бытового водоснабжения, санитарно-защитной зоны, приказываю:

уточнить правила землепользования и застройки Тихвинского городского поселения Тихвинского района Ленинградской области (применительно к территориям населённых пунктов и части территории земель промышленности), утверждённые приказом комитета по архитектуре и градостроительству Ленинградской области от 15 апреля 2016 года № 19 (с изменениями), согласно приложению к настоящему приказу.

Первый заместитель председателя комитета –
главный архитектор Ленинградской области

С.И.Лутченко

Приложение
к приказу Комитета
градостроительной политики
Ленинградской области
от 31 октября 2022 года № 163

1. В статье 60 слова «Н-4 Зоны санитарной охраны источников водоснабжения I пояса» заменить словами «Н-4 Зоны санитарной охраны источников питьевого и хозяйственно-бытового водоснабжения».

2. Наименование статьи 61.4 изложить в следующей редакции:

«Статья 61.4. Н-4 - Зоны санитарной охраны источников водоснабжения, Н-4.1, Н-4.2, Н-4.3 - Зоны санитарной охраны источников питьевого водоснабжения и хозяйственно-бытового водоснабжения».

3. Наименование статьи 61.7 изложить в следующей редакции:

«Статья 61.7. Зона Н-7 – санитарно-защитные зоны производственно-коммунальных и инженерно-технических объектов, Н-7.1 – санитарно-защитная зона».

4. На карте градостроительного зонирования территории Тихвинского городского поселения применительно к городу Тихвин (Приложение 1) статьи 30 отобразить границу зоны с особыми условиями использования территории: Н-7.1 - санитарно-защитная зона.

5. На карте градостроительного зонирования населенных пунктов на территории Тихвинского городского поселения (Приложение 2) статьи 30 отобразить границы зон с особыми условиями использования территории:

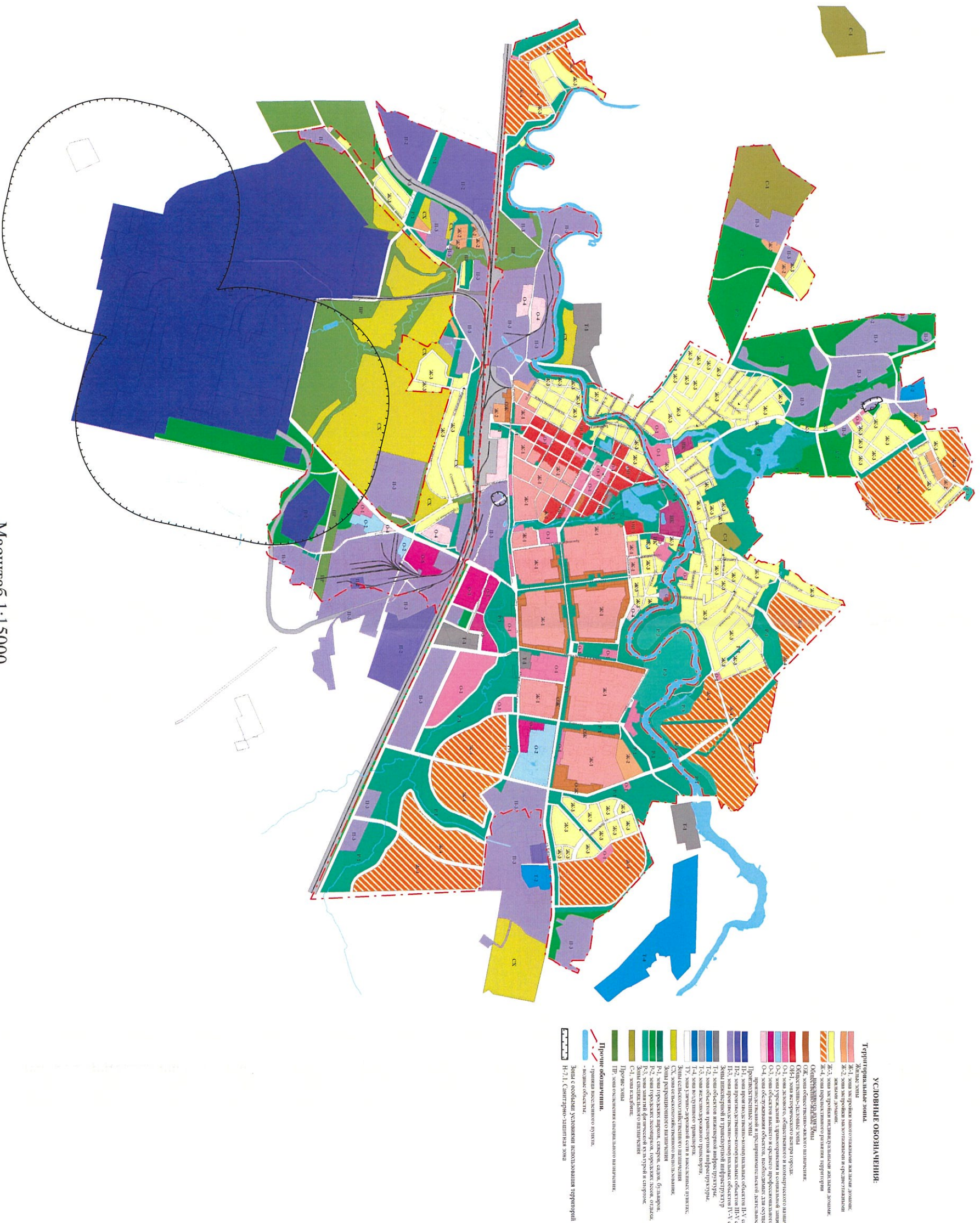
первый пояс зоны санитарной охраны источника водоснабжения – Н-4.1;

второй пояс зоны санитарной охраны источника водоснабжения – Н-4.2;

третий пояс зоны санитарной охраны источника водоснабжения – Н-4.3.

УТОЧНЕНИЕ ПРАВИЛ ЗЕМЛЕПОЛЬЗОВАНИЯ И ЗАСТРОЙКИ ТИХВИНСКОГО ГОРОДСКОГО ПОСЕЛЕНИЯ

СТАТЬЯ 30. КАРТА ГРАДОСТРОИТЕЛЬНОГО ЗОНИРОВАНИЯ ТЕРРИТОРИИ ТИХВИНСКОГО ГОРОДСКОГО ПОСЕЛЕНИЯ ПРИМЕНИТЕЛЬНО К ГОРОДУ ТИХВИН.



УСЛОВНЫЕ ОБОЗНАЧЕНИЯ:

Территория иного вида:

- Ж.1, Ж.2, Ж.3, Ж.4 - жилые зоны
- Ж.1 - зона с преобладанием малоэтажного жилищного строительства
- Ж.2 - зона с преобладанием среднеэтажного жилищного строительства
- Ж.3 - зона с преобладанием многоэтажного жилищного строительства
- Ж.4 - зона с преобладанием малоэтажного жилищного строительства
- О.1, О.2, О.3, О.4 - объекты инженерной инфраструктуры
- Т.1, Т.2, Т.3, Т.4, Т.5, Т.6, Т.7, Т.8, Т.9, Т.10, Т.11, Т.12, Т.13, Т.14, Т.15, Т.16, Т.17, Т.18, Т.19, Т.20, Т.21, Т.22, Т.23, Т.24, Т.25, Т.26, Т.27, Т.28, Т.29, Т.30, Т.31, Т.32, Т.33, Т.34, Т.35, Т.36, Т.37, Т.38, Т.39, Т.40, Т.41, Т.42, Т.43, Т.44, Т.45, Т.46, Т.47, Т.48, Т.49, Т.50, Т.51, Т.52, Т.53, Т.54, Т.55, Т.56, Т.57, Т.58, Т.59, Т.60, Т.61, Т.62, Т.63, Т.64, Т.65, Т.66, Т.67, Т.68, Т.69, Т.70, Т.71, Т.72, Т.73, Т.74, Т.75, Т.76, Т.77, Т.78, Т.79, Т.80, Т.81, Т.82, Т.83, Т.84, Т.85, Т.86, Т.87, Т.88, Т.89, Т.90, Т.91, Т.92, Т.93, Т.94, Т.95, Т.96, Т.97, Т.98, Т.99, Т.100 - прочие зоны

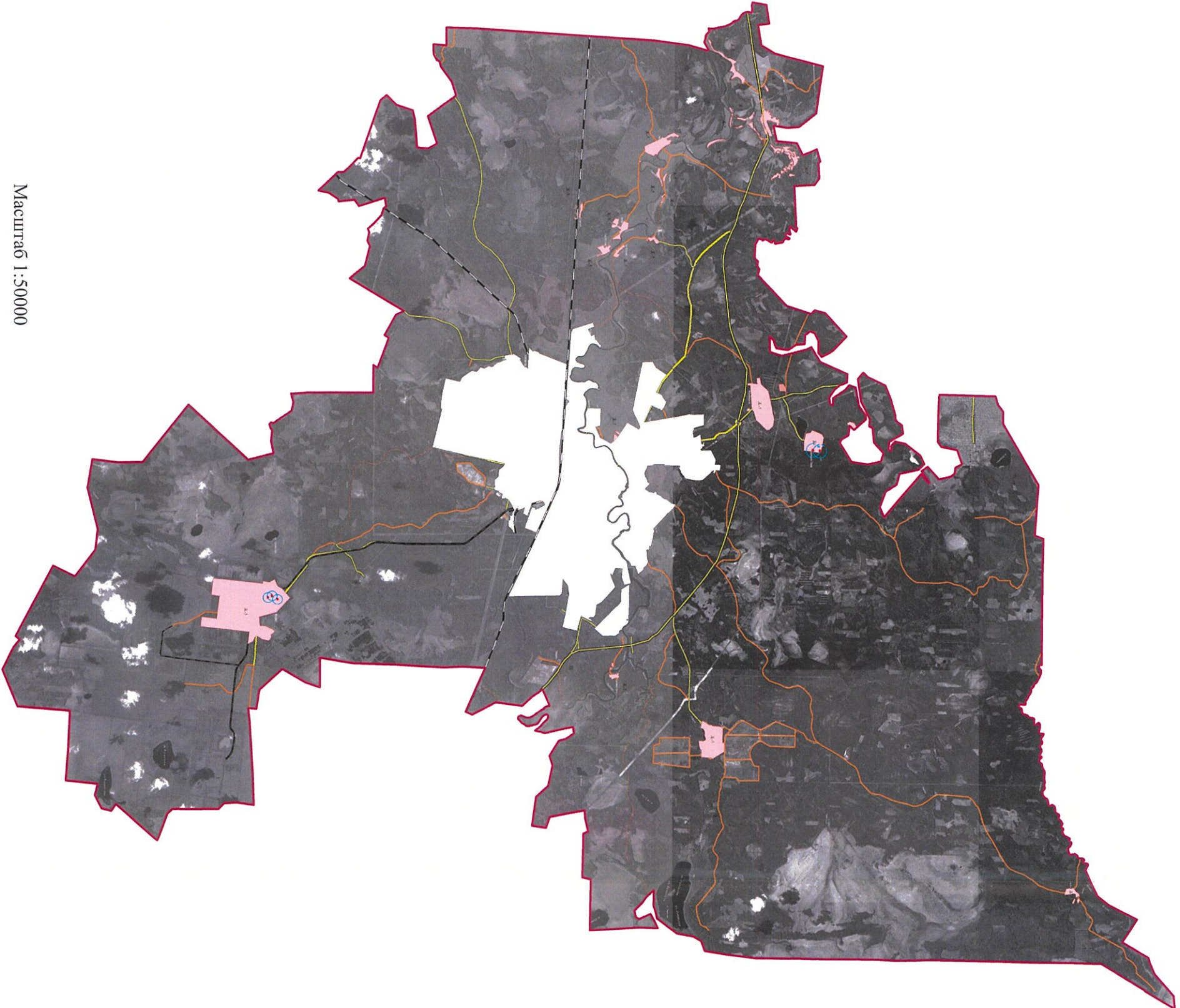
Прочие обозначения:

- граница населенного пункта
- граница объекта
- граница объекта

Зона с особыми условиями использования территорий Н-7.1. Санитарно-защитная зона

Масштаб 1:15000

**УТОЧНЕНИЕ ПРАВИЛ ЗЕМЛЕПОЛЬЗОВАНИЯ И ЗАСТРОЙКИ ТИХВИНСКОГО ГОРОДСКОГО ПОСЕЛЕНИЯ
СТАТЬЯ 30. КАРТА ГРАДОСТРОИТЕЛЬНОГО ЗОНИРОВАНИЯ НАСЕЛЕННЫХ ПУНКТОВ НА ТЕРРИТОРИИ ТИХВИНСКОГО ГОРОДСКОГО ПОСЕЛЕНИЯ**



УСЛОВНЫЕ ОБОЗНАЧЕНИЯ:

Территориальные зоны.

- Ж-5, зона населенных пунктов, входящих в состав Тихвинского городского поселения (Границы зоны совмещены с границами населенных пунктов Тихвинского городского поселения);
- Ж-1, зона застройки многоэтажными жилыми домами;

территория Тихвинского городского поселения, в отношении которой выполнено градостроительное зонирование (см. статья 30, приложение 1. Карта градостроительного зонирования территории Тихвинского городского поселения применительно к городу Тихвину);

Цвета обозначения

- Граница муниципального образования Тихвинское городское поселение
- Тихвинского муниципального района Ленинградской области;
- автомобильные дороги общего пользования
- железные дороги

Зоны с особыми условиями использования территории

- Н-4, зона санитарной охраны источников питьевого и хозяйственно-бытового водоснабжения
- первый пояс зоны санитарной охраны источника водоснабжения
- второй пояс зоны санитарной охраны источника водоснабжения
- третий пояс зоны санитарной охраны источника водоснабжения

Масштаб 1:50000