



КОМИТЕТ ГРАДОСТРОИТЕЛЬНОЙ ПОЛИТИКИ
ЛЕНИНГРАДСКОЙ ОБЛАСТИ

ПРИКАЗ

от 08 ноября 2022 года № 171

Об утверждении изменений в документацию по планировке территории, утверждённую приказом Комитета градостроительной политики Ленинградской области от 30 декабря 2021 года № 175 «Об утверждении проекта межевания территории, расположенной по адресу: Ленинградская область, Кингисеппский район, г. Кингисепп, ш. Крикковское, д. 4 а»

В соответствии со статьями 45, 46 Градостроительного кодекса Российской Федерации, частью 2 статьи 1 областного закона от 07 июля 2014 года № 45-оз «О перераспределении полномочий в области градостроительной деятельности между органами государственной власти Ленинградской области и органами местного самоуправления Ленинградской области», пунктом 2.9 Положения о Комитете градостроительной политики Ленинградской области, утвержденного постановлением Правительства Ленинградской области от 09 сентября 2019 года № 421, на основании обращения ООО «МастерПлан» (вх. № 01-08-1623/2022 от 11.10.2022) приказываю:

1. Утвердить изменения в проект межевания территории, утверждённый приказом Комитета градостроительной политики Ленинградской области от 30 декабря 2021 года № 175 «Об утверждении проекта межевания территории, расположенной по адресу: Ленинградская область, Кингисеппский район, г. Кингисепп, ш. Крикковское, д. 4 а» в составе:

Текстовая часть проекта межевания территории согласно приложению № 1 к настоящему приказу;

Чертеж межевания территории согласно приложению № 2 к настоящему приказу.

2. Копию настоящего приказа направить ООО «МастерПлан», главе муниципального образования «Кингисеппское городское поселение» Кингисеппского муниципального района Ленинградской области, в администрацию муниципального образования «Кингисеппский муниципальный район» Ленинградской области, а также разместить в сетевом издании «Электронное опубликование документов» Ленинградской области в сети «Интернет».

Председатель комитета

И.Я. Кулаков

Приложение № 1
к приказу Комитета
градостроительной политики
Ленинградской области
от 08.11.2022 № 171

Текстовая часть проекта межевания территории

Перечень и сведения о площади образуемого земельного участка, в том числе возможные способы его образования

Номер образуемого земельного участка	Вид разрешенного использования земельного участка	Площадь, м ²	Способ образования
47:20:0903004:2471	Магазины	613	-

Перечень и сведения об образуемых земельных участках, которые будут отнесены к территориям общего пользования или имуществу общего пользования

Образование земельных участков, которые будут отнесены к территориям общего пользования или имуществу общего пользования не предусмотрено

Резервирование и изъятие земельных участков для государственных и муниципальных нужд не предполагается.

Перечень координат характерных точек границы образуемого земельного участка

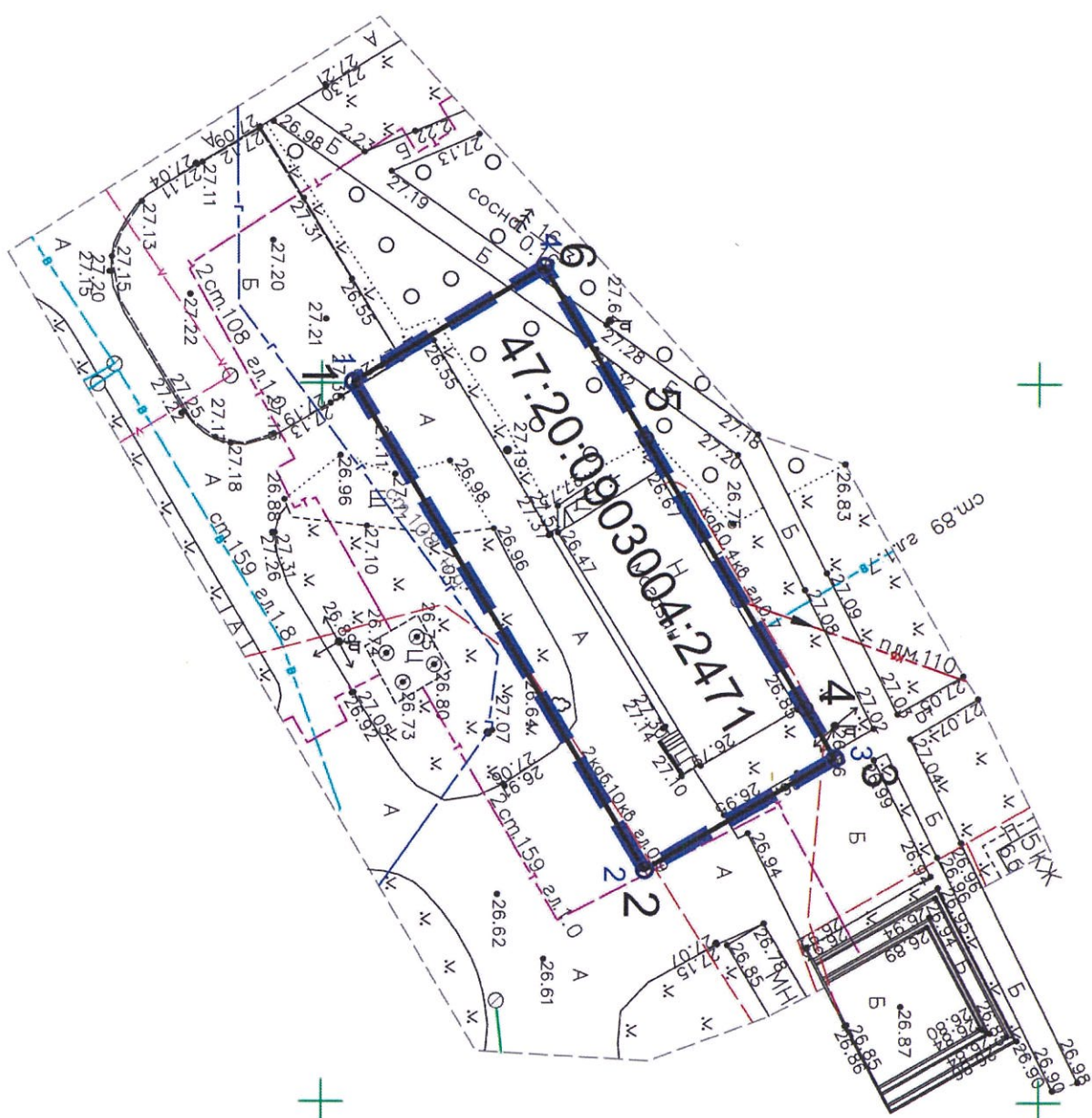
№ точки	X	Y
1	374452,19	1288149,90
2	374472,53	1288183,82
3	374485,77	1288176,02
4	374483,73	1288172,58
5	374472,60	1288153,83
6	374465,47	1288141,83
1	374452,19	1288149,90

Сведения о границах территории, в отношении которой утвержден проект межевания

№ точки	X	Y
1	374452,19	1288149,90
2	374472,53	1288183,82
3	374485,77	1288176,02
4	374465,47	1288141,83

Чертеж межевания территории

Приложение № 2
к приказу Комитета
градостроительной политики
Ленинградской области
от 08.11.2022 № 141



УСЛОВНЫЕ ОБОЗНАЧЕНИЯ

 Граница территории, в отношении которой утвержден проект межевания

 Граница образуемого земельного участка

47:20:0903004:2471 Кадастровый номер образуемого земельного участка

 2 Номера характерных точек образуемого земельного участка

 2 Номера характерных точек границ территории, в отношении которой утвержден проект межевания

М 1:500