

ЛЕНИНГРАДСКИЙ ОБЛАСТНОЙ КОМИТЕТ ПО УПРАВЛЕНИЮ
ГОСУДАРСТВЕННЫМ ИМУЩЕСТВОМ
(ЛЕНОБЛКОМИМУЩЕСТВО)

РАСПОРЯЖЕНИЕ

09 ноября 2022 года

№ 1543

Санкт-Петербург

**Об установлении публичного сервитута на земельные участки,
расположенные в Кингисеппском муниципальном районе
Ленинградской области, в целях размещения объекта электросетевого
хозяйства регионального значения ВЛ 35 кВ Жабинская**

На основании статьи 23, подпункта 1 статьи 39.37, подпункта 2 статьи 39.38, статей 39.39, 39.41 – 39.43, 39.45, 39.50 Земельного кодекса Российской Федерации, статьи 14 Федерального закона от 13.07.2015 № 218-ФЗ "О государственной регистрации недвижимости", схемы территориального планирования Ленинградской области в области электроэнергетики, утвержденной постановлением Правительства Ленинградской области от 17.06.2021 № 381, в соответствии с пунктом 2.41 Положения о Ленинградском областном комитете по управлению государственным имуществом, утвержденного постановлением Правительства Ленинградской области от 23.04.2010 № 102, и в связи с ходатайством публичного акционерного общества «Россети Ленэнерго» (ОГРН 1027809170300, ИНН 7803002209, адрес местонахождения: 197227,

г. Санкт-Петербург, вн. тер. г. муниципальный округ Озеро Долгое, ул. Гаккелевская, д. 21, литера А, e-mail: office@lenenergo.ru) от 11.10.2022 № 1931/22:

1. Установить публичный сервитут в отношении земельных участков согласно приложению 1.

Цель установления публичного сервитута – для размещения и безопасной эксплуатации объекта электросетевого хозяйства регионального значения ВЛ 35 кВ Жабинская.

2. Утвердить границы публичного сервитута согласно приложению 2.

3. Публичный сервитут устанавливается на срок 49 лет.

4. Использование земельных участков (их частей) и (или) расположенных на них объектов недвижимого имущества в соответствии с их разрешенным использованием будет невозможно или существенно затруднено в связи с осуществлением сервитута от 3 до 60 календарных дней.

5. Публичному акционерному обществу «Россети Ленэнерго» в течение 30 рабочих дней с даты издания настоящего распоряжения и далее ежегодно представлять в Леноблкомимущество график проведения работ при осуществлении деятельности, для обеспечения которой устанавливается публичный сервитут.

6. В течение пяти рабочих дней со дня издания настоящего распоряжения отделу формирования и учета земельных ресурсов Леноблкомимущества:

6.1. обеспечить размещение распоряжения на официальном сайте комитета (<http://kugi.lenobl.ru>) в информационно-телекоммуникационной сети "Интернет";

6.2. направить копию распоряжения в Управление Федеральной службы государственной регистрации, кадастра и картографии по Ленинградской области;

6.3. направить копию распоряжения обладателю публичного сервитута, а также сведения, предусмотренные подпунктом 5 пункта 7 статьи 39.43 Земельного кодекса Российской Федерации.

7. Публичное акционерное общество «Россети Ленэнерго» обязано привести земельные участки в состояние, пригодное для использования в соответствии с видами разрешенного использования, снести инженерное сооружение, размещенное на основании публичного сервитута, в сроки, предусмотренные пунктом 8 статьи 39.50 Земельного кодекса Российской Федерации.

8. Публичный сервитут считается установленным со дня внесения сведений о нём в Единый государственный реестр недвижимости.

9. Контроль за исполнением распоряжения возложить на заместителя председателя Леноблкомимущества Б.В. Яровенко

Председатель комитета



П.А. Немчинов

Приложение 1
к распоряжению Леноблкомимущества
от 09.11.2022 № 1543

Перечень земельных участков, в отношении которых устанавливается публичный сервитут

№ п/п	Кадастровый номер земельного участка	Адрес земельного участка
1	47:20:0702003:10	Ленинградская область, Кингисеппский район, Большелуцкая волость, дер. Жабино, 60
2	47:20:0702003:12	Российская Федерация, Ленинградская область, Кингисеппский муниципальный район, Большелуцкое сельское поселение, д. Жабино, з/у 62
3	47:20:0752003:16 (входящий в ЕЗ 47:20:0752003:14)	Ленинградская область, Кингисеппский муниципальный район, Большелуцкое сельское поселение, земельный участок расположен в северной части кадастрового квартала
4	47:20:0752003:25	Ленинградская область, Кингисеппский район, Промзона Фосфорит
5	47:20:0752003:44 (входящий в ЕЗ 47:20:0000000:147)	Ленинградская область, Кингисеппский муниципальный район, Большелуцкое сельское поселение, земельный участок расположен в северо-восточной части кадастрового квартала
6	47:20:0752003:822	Ленинградская область, Кингисеппский муниципальный район, МО "Большелуцкое сельское поселение", промзона "Фосфорит"
7	47:20:0752003:833	Ленинградская область, р-н Кингисеппский
8	47:20:0752003:80 (входящий в ЕЗ 47:20:0000000:153)	Ленинградская область, Кингисеппский муниципальный район, на земельном участке расположена ВЛ 330 кВ Эстонская ГРЭС – Кингисеппская
9	47:20:0752004:21	Ленинградская область, Кингисеппский район, Большелуцкая волость, вблизи д. Жабино
10	47:20:0752004:29	Ленинградская область, Кингисеппский муниципальный район, Большелуцкое сельское поселение, земельный участок расположен в центральной части кадастрового квартала
11	47:20:0753003:2	Ленинградская область, Кингисеппский район, Большелуцкая волость, вблизи д. Жабино
12	47:20:0753003:535	Ленинградская область, Кингисеппский муниципальный район, Большелуцкое сельское поселение, дер. Жабино
13	47:20:0753003:536	Ленинградская область, Кингисеппский р-н, с/с Большелуцкое, д. Жабино, Ленинградская область, Кингисеппский муниципальный район, Большелуцкое сельское поселение, дер. Жабино
14	47:20:0753003:537	Ленинградская область, Кингисеппский р-н, с/с Большелуцкое, д. Жабино, Ленинградская область, Кингисеппский муниципальный район, Большелуцкое

		сельское поселение, дер. Жабино
15	47:20:0000000:15115	Ленинградская область, Кингисеппский муниципальный район, Большелуцкое сельское поселение, автомобильная дорога общего пользования "Кингисепп - Манновка"

Приложение 2
к распоряжению Леноблкомимущества
от 09.11.2022 № 1543

ОПИСАНИЕ МЕСТОПОЛОЖЕНИЯ ГРАНИЦ
Публичного сервитута в целях эксплуатации
объекта электросетевого хозяйства: ВЛ 35кВ Жабинская
(наименование публичного сервитута (далее - объект))

Раздел 1

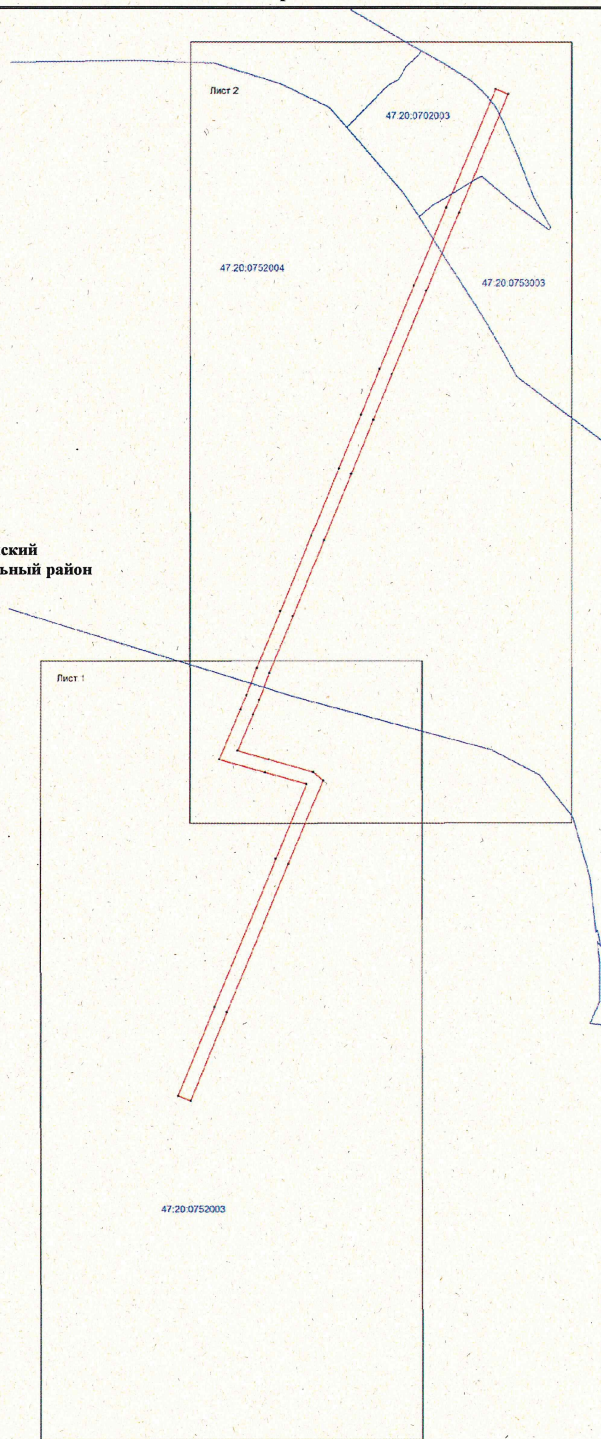
Сведения об объекте		
№ п/п	Характеристики объекта	Описание характеристик
1	2	3
1	Местоположение объекта	Ленинградская область, Кингисеппский муниципальный район, От ПС-214-2,5 км южнее н.п. Жабино на север мимо н.п. Калмотка и через р. Луга до ПС-6 в н.п. Жабино
2	Площадь объекта +/- величина погрешности определения площади (Р +/- Дельта Р)	77 095 кв.м ± 97 кв.м.
3	Иные характеристики объекта	Публичный сервитут под объект электросетевого хозяйства. Цель установления: в соответствии со ст.39.37 Земельного Кодекса РФ «Цели установления публичного сервитута». В порядке, предусмотренном настоящей главой, публичный сервитут устанавливается для использования земельных участков и (или) земель в следующих целях: п.1. Размещение объектов электросетевого хозяйства, тепловых сетей, водопроводных сетей, сетей водоотведения, линий и сооружений связи, линейных объектов системы газоснабжения, нефтепроводов и нефтепродуктопроводов, их неотъемлемых технологических частей, если указанные объекты являются объектами федерального, регионального или местного значения, либо необходимы для организации электро-, газо-, тепло-, водоснабжения населения и водоотведения, подключения (технологического присоединения) к сетям инженерно-технического обеспечения, либо переносятся в связи с изъятием земельных участков, на которых они ранее располагались, для государственных или муниципальных нужд (далее также – инженерные сооружения). Срок публичного сервитута: 49 лет. Наименование публичного сервитута: ВЛ 35кВ Жабинская. Кадастровый район: 47:20.

План границ зоны публичного сервитута ВЛ 35 кВ Жабинская

Обзорная схема

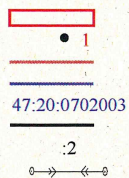


Кингисеппский
муниципальный район



Масштаб 1:10 000

Используемые условные знаки и обозначения:



- граница зоны публичного сервитута
- поворотная точка границы публичного сервитута
- граница муниципальных образований
- граница кадастрового квартала
- номер кадастрового квартала
- граница земельного участка
- номер земельного участка, учтенного в ЕГРН
- границы объекта, для которого устанавливается публичный сервитут

Подпись _____ (Ольхова Л. А.)

Место для отписки печатника, составившего описание

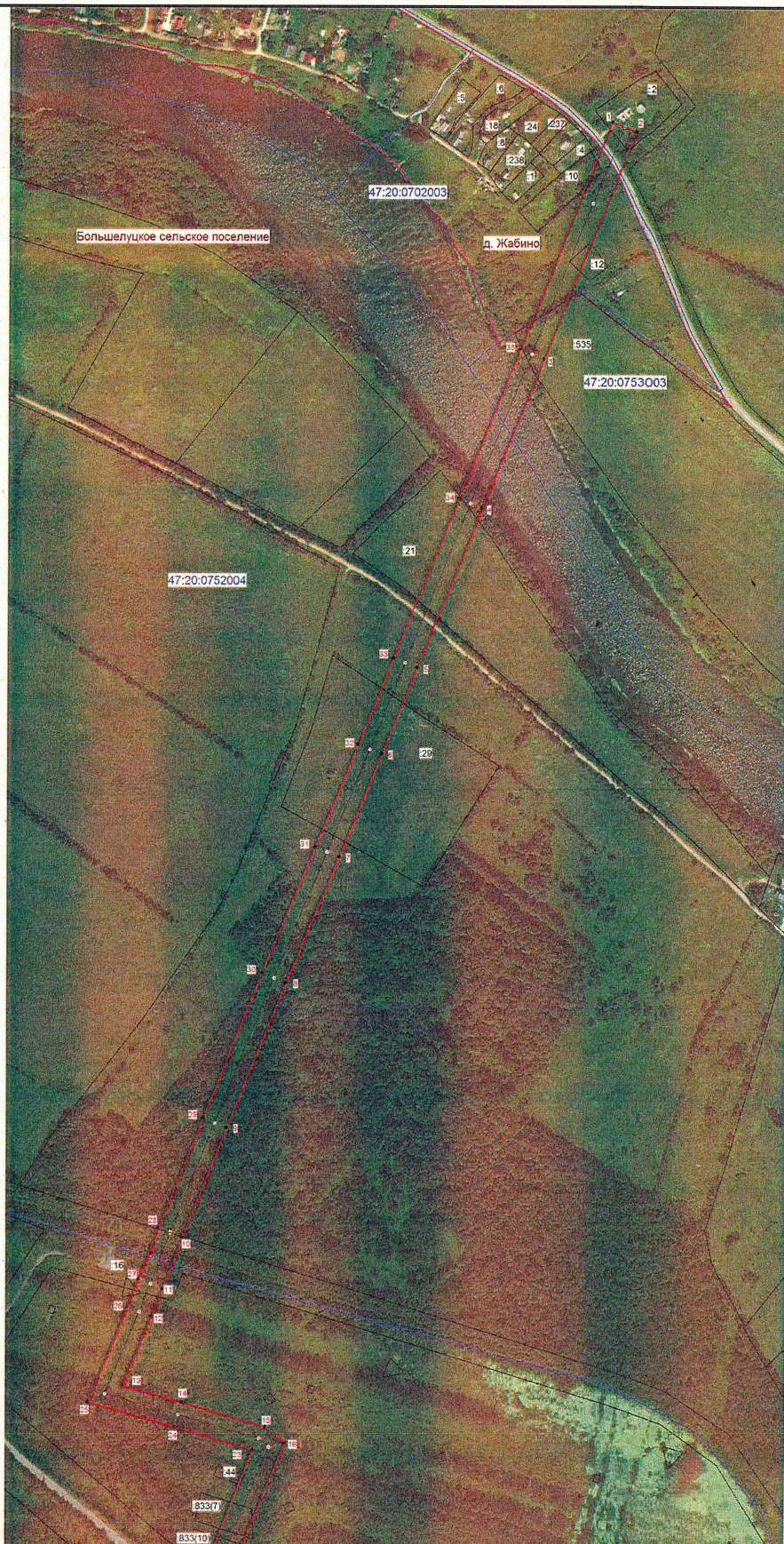
местоположения границ объекта

Дата 14.09.2022



План границ зоны публичного сервитута ВЛ 35 кВ Жабинская

Лист 1



Масштаб 1:5000

Подпись _____ (Ольхова Л. А)

Место для оттиска печати лица, составившего
описание местоположения границ объекта
Дата 14.09.2022



Схема расположения границ зоны публичного сервитута ВЛ 35 кВ Жабинская

Лист 2



Масштаб 1:5000

Подпись _____ (Ольхова Л. А)

Место для оттиска печати лица, составившего описание местоположения границ объекта

Дата 14.09.2022



