



ЛЕНИНГРАДСКИЙ ОБЛАСТНОЙ КОМИТЕТ ПО УПРАВЛЕНИЮ
ГОСУДАРСТВЕННЫМ ИМУЩЕСТВОМ
(ЛЕНОБЛКОМИМУЩЕСТВО)

РАСПОРЯЖЕНИЕ

10 ноября 2022 года

№ 1544

Санкт-Петербург

**Об установлении публичного сервитута на земельные участки,
расположенные в Всеволожском муниципальном районе Ленинградской
области, в целях размещения объекта электросетевого
хозяйства регионального значения «Линейное сооружение –
ВЛ 110 кВ Муринская – 3»**

На основании статьи 23, подпункта 1 статьи 39.37, подпункта 2 статьи 39.38, статей 39.39, 39.41 – 39.43, 39.45, 39.50 Земельного кодекса Российской Федерации, статьи 14 Федерального закона от 13.07.2015 № 218-ФЗ "О государственной регистрации недвижимости", схемы территориального планирования Ленинградской области в области электроэнергетики, утвержденной постановлением Правительства Ленинградской области от 17.06.2021 № 381, Схемы и программы развития электроэнергетики Ленинградской области на 2021-2025 годы, утвержденные распоряжением Губернатора Ленинградской области от 30.04.2021 № 507-рг, в соответствии с пунктом 2.41 Положения о Ленинградском областном комитете по управлению государственным имуществом, утвержденного постановлением Правительства Ленинградской области от 23.04.2010 № 102, и в связи с

ходатайством публичного акционерного общества «Россети Ленэнерго» (ОГРН 1027809170300, ИНН 7803002209, адрес местонахождения: 197227, г. Санкт-Петербург, вн. тер. г. муниципальный округ Озеро Долгое, ул. Гаккелевская, д. 21, литера А, e-mail: office@lenenergo.ru) от 14.10.2022 № 2022-Г/1-191:

1. Установить публичный сервитут в отношении земельных участков согласно приложению 1.

Цель установления публичного сервитута – для размещения и безопасной эксплуатации объекта электросетевого хозяйства регионального значения «Линейное сооружение - ВЛ 110 кВ Муринская – 3».

2. Утвердить границы публичного сервитута согласно приложению 2.

3. Публичный сервитут устанавливается на срок 49 лет.

4. Публичному акционерному обществу «Россети Ленэнерго» в течение 30 рабочих дней с даты издания настоящего распоряжения и далее ежегодно представлять в Леноблкомимущество график проведения работ при осуществлении деятельности, для обеспечения которой устанавливается публичный сервитут.

5. В течение пяти рабочих дней со дня издания настоящего распоряжения отделу формирования и учета земельных ресурсов Леноблкомимущества:

5.1. обеспечить размещение распоряжения на официальном сайте комитета (<http://kugi.lenobl.ru>) в информационно-телекоммуникационной сети "Интернет";

5.2. направить копию распоряжения в Управление Федеральной службы государственной регистрации, кадастра и картографии по Ленинградской области;

5.3. направить копию распоряжения обладателю публичного сервитута, а также сведения, предусмотренные подпунктом 5 пункта 7 статьи 39.43 Земельного кодекса Российской Федерации.

6. Публичное акционерное общество «Россети Ленэнерго» обязано привести земельные участки в состояние, пригодное для использования в соответствии с видами разрешенного использования, снести инженерное сооружение, размещенное на основании публичного сервитута, в сроки, предусмотренные пунктом 8 статьи 39.50 Земельного кодекса Российской Федерации.

7. Публичный сервитут считается установленным со дня внесения сведений о нём в Единый государственный реестр недвижимости.

8. Контроль за исполнением распоряжения возложить на заместителя председателя Леноблкомимущества Б.В. Яровенко.

Председатель комитета



П.А. Немчинов

Приложение 1
к распоряжению Леноблкомимущества
от 10.11.2022. № 1544

Перечень земельных участков, в отношении которых устанавливается публичный
сервитут

№ п/п	Кадастровый номер земельного участка	Адрес или описание местоположения земельного участка
1	47:07:0722001:81674, 47:07:0722001:14561	Ленинградская область, Всеволожский муниципальный район, Новодевяткинское сельское поселение, д. Новое Девяткино
2	47:07:0722001:202	Ленинградская область, Всеволожский район, д. Новое Девяткино, территория Северной ТЭЦ, проезд 1-й, уч. 7
3	47:07:0722001:1388	Ленинградская область, Всеволожский муниципальный район, Новодевяткинское сельское поселение, д. Новое Девяткино, территория Северной ТЭЦ, 1-й проезд, уч. 1
4	47:07:0722001:103541	Российская Федерация, Ленинградская область, Всеволожский муниципальный район, Новодевяткинское сельское поселение, деревня Новое Девяткино, Производственная территория, улица Промышленная, земельный участок 8В
5	47:07:0722001:111633	Российская Федерация, Ленинградская область, Всеволожский муниципальный район, Новодевяткинское сельское поселение, деревня Новое Девяткино, Производственная территория, улица Промышленная, земельный участок 8Б
6	47:07:0722001:111634	Российская Федерация, Ленинградская область, Всеволожский муниципальный район, Новодевяткинское сельское поселение, деревня Новое Девяткино, Производственная территория, улица Промышленная, земельный участок 8Д
7	47:07:0722001:103539	Российская Федерация, Ленинградская область, Всеволожский муниципальный район, Новодевяткинское сельское поселение, деревня Новое Девяткино, Производственная территория, улица Промышленная, земельный участок 8А
8	47:07:0722001:9	Ленинградская область, Всеволожский район, от ст. Девяткино до ст. Орехово
9	47:07:0722001:94, 47:07:0722001:582	Ленинградская область, Всеволожский район, ЗАО «Племенной завод «Ручьи»
10	47:07:0722001:87860, 47:07:0722001:70280, 47:07:0722001:70281	Ленинградская область, Всеволожский район, Муринское сельское поселение
11	47:07:0000000:90624	Ленинградская область, Всеволожский муниципальный район, Муринское сельское поселение, д. Лаврики
12	47:07:0722001:250	Ленинградская область, Всеволожский район, ЛЭП Муринская 1, опора 8/1, 19, Муринская 2, опоры 10, 19, 20, 21

13	47:07:0722001:24434	Российская Федерация, Ленинградская область, Всеволожский муниципальный район, Муринское городское поселение, город Мурино, проспект Авиаторов Балтики, участок 15в
14	47:07:0722001:47215, 47:07:0722001:18894, 47:07:0722001:18895, 47:07:0722001:33, 47:07:0722001:44714, 47:07:0722001:8	Ленинградская область, Всеволожский район
15	47:07:0722001:2727	Ленинградская область, Всеволожский муниципальный район, земли ЗАО «Племенной завод «Ручьи»
16	47:07:0722001:101831	Ленинградская область, Всеволожский муниципальный район
17	47:07:0722001:354	Ленинградская область, Всеволожский район, земли САОЗТ «Ручьи»
18	47:07:0722001:101456, 47:07:0722001:101457, 47:07:0722001:98675, 47:07:0722001:98676, 47:07:0722001:98680, 47:07:0722001:98682, 47:07:0722001:98683	Ленинградская область, Всеволожский район, г. Мурино
19	47:07:0722001:96130	Ленинградская область, Всеволожский район, город Мурино
20	47:07:0722001:320	Российская Федерация, Ленинградская область, Всеволожский муниципальный район, Муринское городское поселение, город Мурино, в районе ж.д.с.т. Девяткино
21	47:07:0722001:313	Ленинградская область, Всеволожский район, пос. Мурино, в районе ж.д.с.т. Девяткино
22	47:07:0712008:3	Ленинградская область, Всеволожский район, пос. Мурино, ул. Садовая
23	47:07:0722001:186, 47:07:0722001:187	Ленинградская область, Всеволожский район, Муринское сельское поселение
24	47:07:0712008:59	Российская Федерация, Ленинградская область, Всеволожский муниципальный район, Муринское городское поселение, город Мурино, улица Кооперативная
25	47:07:0712008:52	Ленинградская область, Всеволожский район, МО «Муринское сельское поселение»
26	47:07:0722001:56954	Ленинградская область, Всеволожский район, Муринское сельское поселение, поселок Мурино

ОПИСАНИЕ МЕСТОПОЛОЖЕНИЯ ГРАНИЦ		
Публичный сервитут под объект электросетевого хозяйства "Линейное сооружение- ВЛ 110 кВ Муринская-3"		
(наименование объекта, местоположение границ которого описано (далее - объект))		
Раздел 1		
Сведения об объекте		
№ п/п	Характеристики объекта	Описание характеристик
1	2	3
1.	Местоположение объекта	Ленинградская область, Всеволожский район
2.	Площадь объекта +/- величина погрешности определения площади (Р +/- Дельта Р)	265469 +/- 180 м ²
3.	Иные характеристики объекта	<p>Публичный сервитут под объект электросетевого хозяйства. Цель установления: В соответствии со ст. 39.37 Земельного Кодекса Российской Федерации «Цели установления публичного сервитута». В порядке, предусмотренном настоящей главой, публичный сервитут устанавливается для использования земельных участков и (или) земель в следующих целях: п.1. Размещение объектов электросетевого хозяйства, тепловых сетей, водопроводных сетей, сетей водоотведения, линий и сооружений связи, линейных объектов системы газоснабжения, нефтепроводов и нефтепродуктопроводов, их неотъемлемых технологических частей, если указанные объекты являются объектами федерального, регионального или местного значения, либо необходимы для организации электро-, газо-, тепло-, водоснабжения населения и водоотведения, подключения (технологического присоединения) к сетям инженерно-технического обеспечения, либо переносятся в связи с изъятием земельных участков, на которых они ранее располагались, для государственных или муниципальных нужд (далее также - инженерные сооружения). Срок публичного сервитута: 49 лет. Наименование объекта публичного сервитута: "Линейное сооружение- ВЛ 110 кВ Муринская-3". Кадастровый район: 47:07</p>

Раздел 2

Сведения о местоположении границ объекта

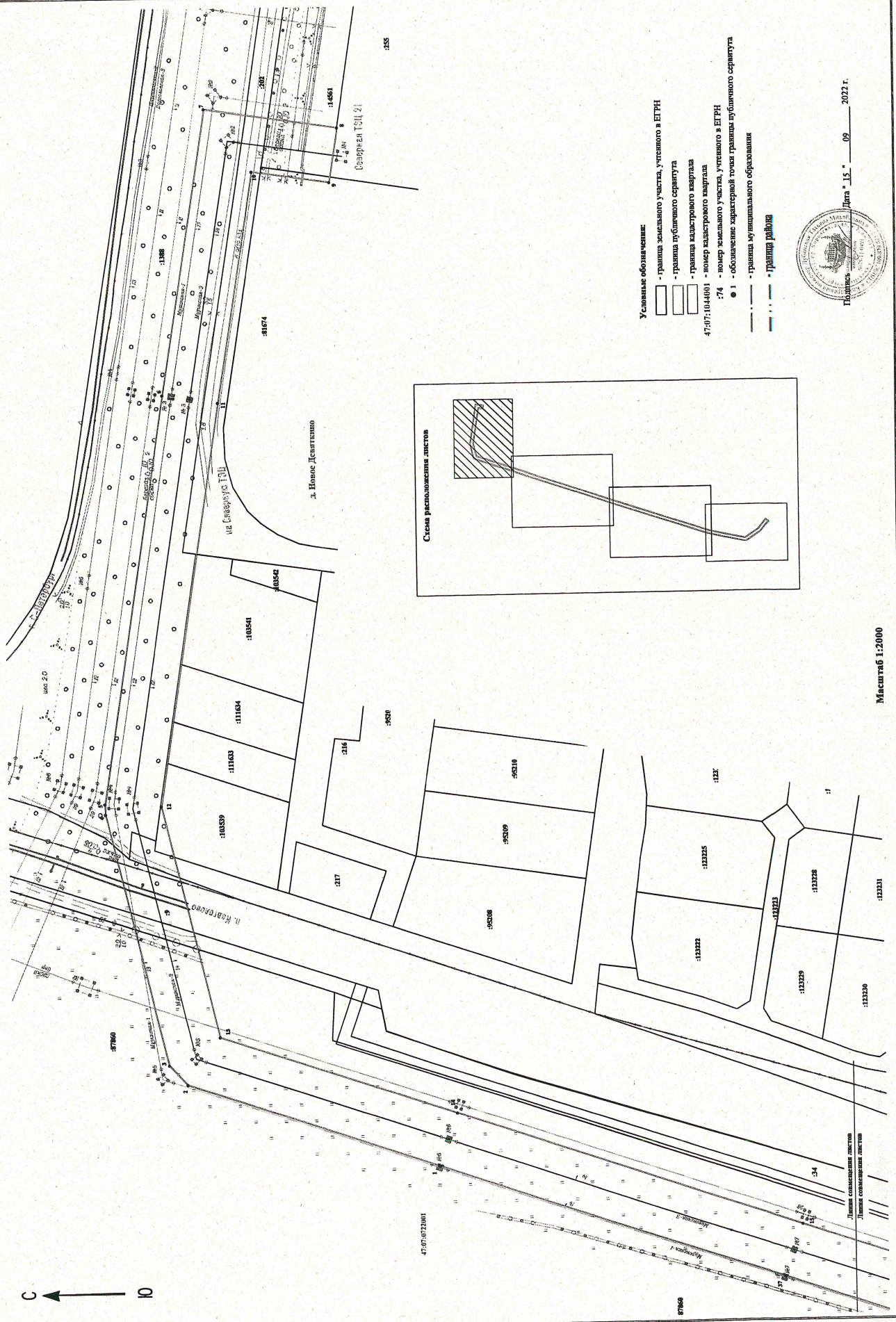
1. Система координат МСК-47 зона 2

2. Сведения о характерных точках границ объекта

Обозначение характерных точек границ	Координаты, м		Метод определения координат характерной точки	Средняя квадратическая погрешность положения характерной точки (Mt), м	Описание обозначения точки на местности (при наличии)
	X	Y			
1	2	3	4	5	6
1	451911.08	2222749.49	Геодезический метод	0.10	Закрепление отсутствует
2	452122.02	2222822.02	Геодезический метод	0.10	Закрепление отсутствует
3	452137.33	2222839.00	Геодезический метод	0.10	Закрепление отсутствует
4	452187.18	2223053.44	Геодезический метод	0.10	Закрепление отсутствует
5	452187.54	2223062.33	Геодезический метод	0.10	Закрепление отсутствует
6	452134.62	2223410.28	Геодезический метод	0.10	Закрепление отсутствует
7	452097.21	2223653.49	Геодезический метод	0.10	Закрепление отсутствует
8	451985.01	2223636.74	Геодезический метод	0.10	Закрепление отсутствует
9	451992.22	2223590.10	Геодезический метод	0.10	Закрепление отсутствует
10	452057.59	2223599.85	Геодезический метод	0.10	Закрепление отсутствует
11	452087.96	2223403.10	Геодезический метод	0.10	Закрепление отсутствует
12	452140.18	2223059.71	Геодезический метод	0.10	Закрепление отсутствует
13	452094.32	2222862.41	Геодезический метод	0.10	Закрепление отсутствует
14	451895.74	2222794.12	Геодезический метод	0.10	Закрепление отсутствует
15	451607.23	2222695.27	Геодезический метод	0.10	Закрепление отсутствует
16	451037.09	2222501.07	Геодезический метод	0.10	Закрепление отсутствует
17	450467.04	2222306.90	Геодезический метод	0.10	Закрепление отсутствует
18	449885.15	2222108.86	Геодезический метод	0.10	Закрепление отсутствует
19	449170.17	2221863.41	Геодезический метод	0.10	Закрепление отсутствует
20	448668.40	2221691.30	Геодезический метод	0.10	Закрепление отсутствует
21	448582.33	2221662.28	Геодезический метод	0.10	Закрепление отсутствует
22	448384.78	2221614.61	Геодезический метод	0.10	Закрепление отсутствует

2. Сведения о характерных точках границ объекта					
Обозначение характерных точек границ	Координаты, м		Метод определения координат характерной точки	Средняя квадратическая погрешность положения характерной точки (M _t), м	Описание обозначения точки на местности (при наличии)
	X	Y			
1	2	3	4	5	6
23	448046.24	2221540.82	Геодезический метод	0.10	Закрепление отсутствует
24	447845.61	2221677.47	Геодезический метод	0.10	Закрепление отсутствует
25	447732.44	2221823.03	Геодезический метод	0.10	Закрепление отсутствует
26	447699.35	2221788.30	Геодезический метод	0.10	Закрепление отсутствует
27	447811.98	2221641.67	Геодезический метод	0.10	Закрепление отсутствует
28	448028.07	2221493.19	Геодезический метод	0.10	Закрепление отсутствует
29	448046.36	2221492.55	Геодезический метод	0.10	Закрепление отсутствует
30	448395.59	2221568.67	Геодезический метод	0.10	Закрепление отсутствует
31	448596.42	2221617.22	Геодезический метод	0.10	Закрепление отсутствует
32	448683.63	2221646.63	Геодезический метод	0.10	Закрепление отсутствует
33	449185.49	2221818.76	Геодезический метод	0.10	Закрепление отсутствует
34	449900.42	2222064.19	Геодезический метод	0.10	Закрепление отсутствует
35	450482.24	2222262.22	Геодезический метод	0.10	Закрепление отсутствует
36	451052.32	2222456.39	Геодезический метод	0.10	Закрепление отсутствует
37	451622.51	2222650.61	Геодезический метод	0.10	Закрепление отсутствует
1	451911.08	2222749.49	Геодезический метод	0.10	Закрепление отсутствует
3. Сведения о характерных точках части (частей) границы объекта					
Обозначение характерных точек части границы	Координаты, м		Метод определения координат характерной точки	Средняя квадратическая погрешность положения характерной точки (M _t), м	Описание обозначения точки на местности (при наличии)
	X	Y			
1	2	3	4	5	6
-	-	-	-	-	-

Раздел 4
План границ объекта



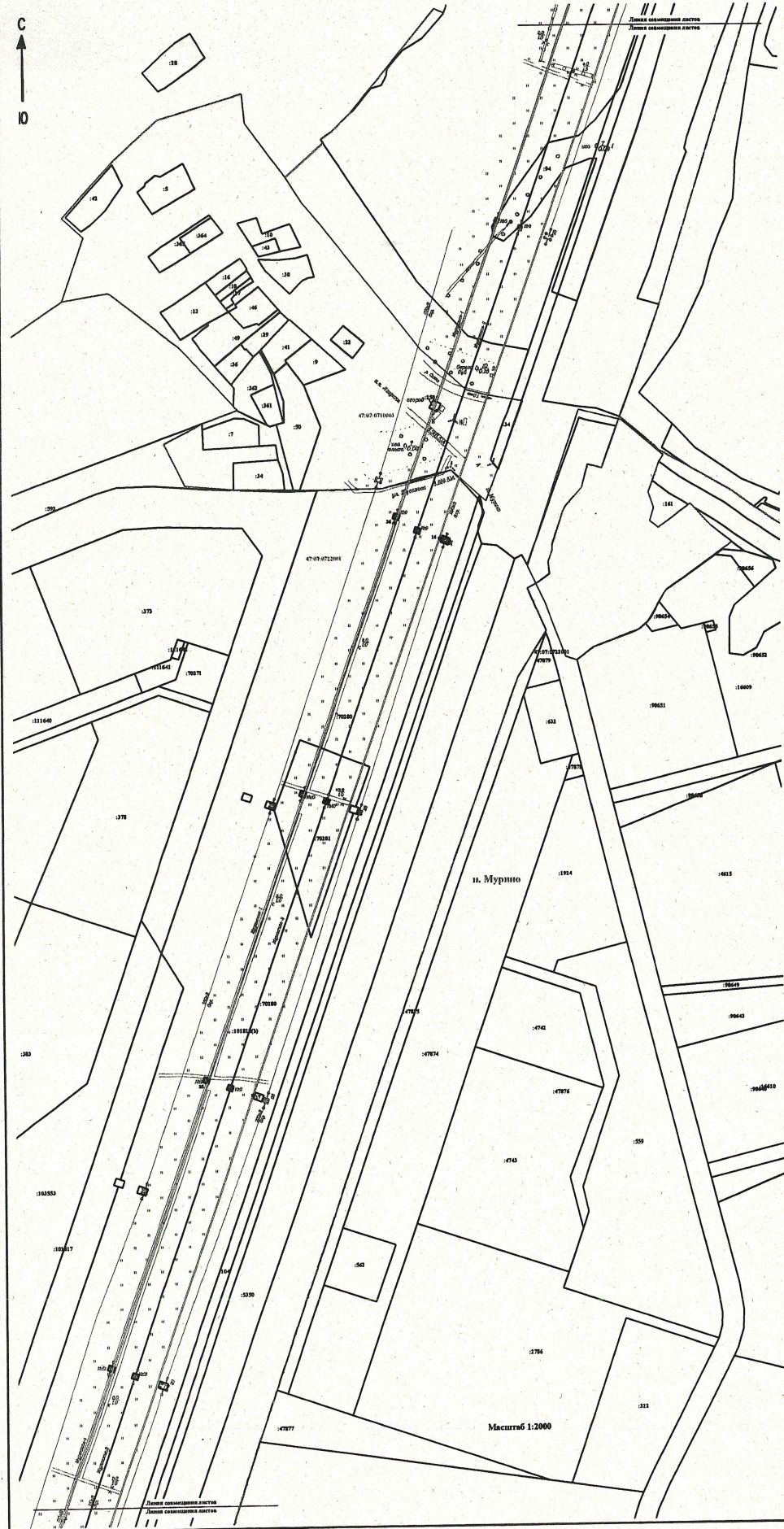
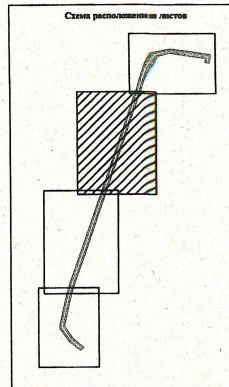
- Условные обозначения:
- - граница земельного участка, учтенного в ЕГРН
 - - граница публичного сервитута
 - - граница кадастрового квартала
 - - номер земельного участка, учтенного в ЕГРН
 - 1 - обозначение характерной точки границы публичного сервитута
 - — — — — граница муниципального образования
 - — — — — граница района



Масштаб 1:2000

Раздел 4
План границ объекта

С
↑
Ю

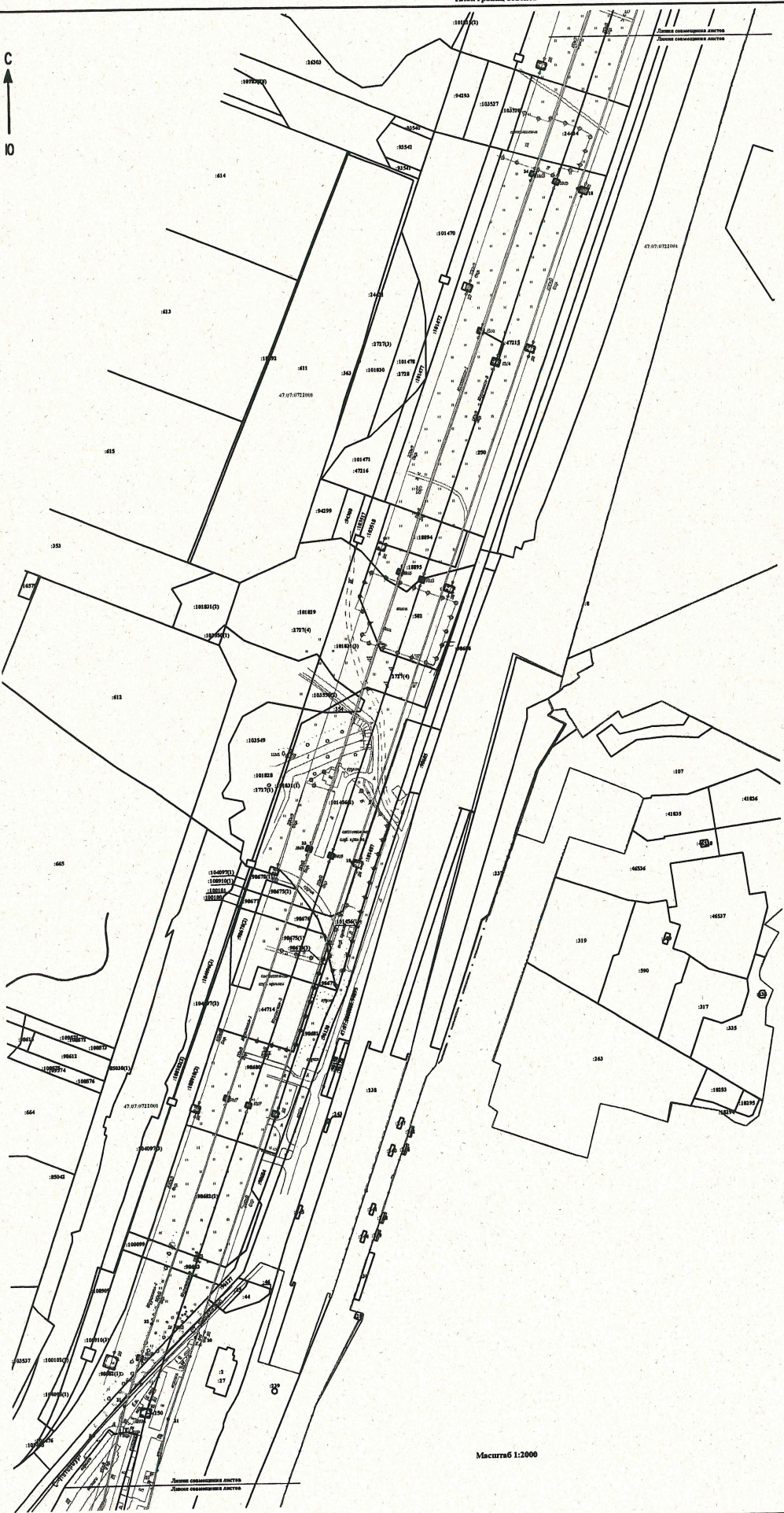
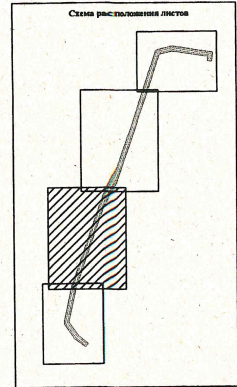


- Условные обозначения:
- граница земельного участка, учтенного в ЕГРН
 - граница публичного сервитута
 - граница кадастрового квартала
 - 47:07:1044001 — номер кадастрового квартала
 - 74 — номер земельного участка, учтенного в ЕГРН
 - 1 — обозначение характерной точки границы публичного сервитута
 - граница муниципального образования
 - граница района

Масштаб 1:2000

Подпись: _____ Дата: 15.09.2022 г.

Раздел 4
План границ объекта

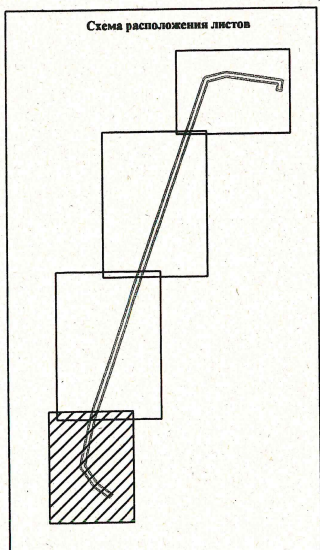
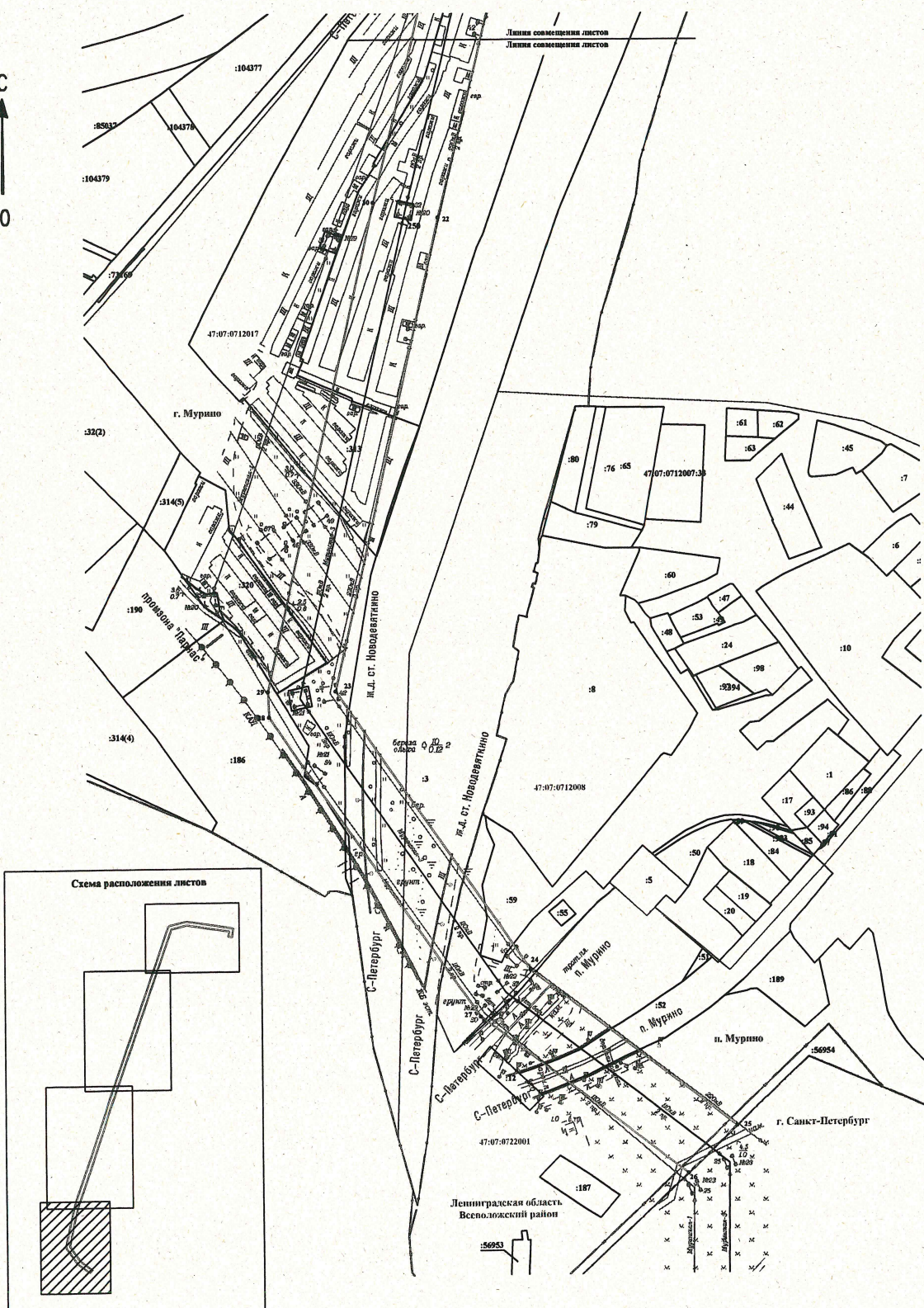


- Условные обозначения:
- граница земельного участка, учтенного в ЕГРН
 - граница публичного сервитута
 - граница кадастрового квартала
 - номер земельного участка, учтенного в ЕГРН
 - обозначение характерной точки границы публичного сервитута
 - граница муниципального образования
 - граница района

Масштаб 1:2000



Раздел 4
План границ объекта



- Условные обозначения:
- граница земельного участка, учтенного в ЕГРН
 - граница публичного сервитута
 - граница кадастрового квартала
 - 47:07:1044001 - номер кадастрового квартала
 - :74 - номер земельного участка, учтенного в ЕГРН
 - 1 - обозначение характерной точки границы публичного сервитута
 - - граница муниципального образования
 - ... - граница района

Масштаб 1:2000



Дата " 15 " 09 2022 г.

