



КОМИТЕТ ГРАДОСТРОИТЕЛЬНОЙ ПОЛИТИКИ
ЛЕНИНГРАДСКОЙ ОБЛАСТИ

ПРИКАЗ

от 15 февраля 2023 года № 22

**О внесении изменений в Правила землепользования и застройки
муниципального образования «Приморское городское поселение»
Выборгского района Ленинградской области**

В соответствии с частями 3.1-3.3 статьи 33 Градостроительного кодекса Российской Федерации, пунктом 1 части 2 статьи 1 областного закона от 7 июля 2014 года № 45-оз «О перераспределении полномочий в области градостроительной деятельности между органами государственной власти Ленинградской области и органами местного самоуправления Ленинградской области», пунктом 2.13 Положения о Комитете градостроительной политики Ленинградской области, утвержденного постановлением Правительства Ленинградской области от 9 сентября 2019 года № 421, требованием Федерального агентства морского и речного транспорта Министерства транспорта Российской Федерации от 12.12.2022 № БТ-21/16601, приказываю:

внести в Правила землепользования и застройки муниципального образования «Приморское городское поселение» Выборгского района Ленинградской области, утвержденные приказом Комитета градостроительной политики от 27 мая 2022 года № 70 (с изменениями), изменения согласно приложению к настоящему приказу.

Председатель комитета

И.Я.Кулаков

Приложение
к приказу Комитета
градостроительной политики
Ленинградской области
от 15 февраля 2023 года № 22

1. В оглавлении часть III «ГРАДОСТРОИТЕЛЬНЫЕ РЕГЛАМЕНТЫ» дополнить позицией «5. Градостроительный регламент зоны портовых комплексов».

2. Статью 14. Главы 8 изложить в следующей редакции:

«Статья 14. Перечень территориальных зон, установленных на карте градостроительного зонирования.»

Перечень территориальных зон территории Приморского городского поселения, установленных на карте градостроительного зонирования, приведен в таблице № 1.

Таблица №1

№ п/п	Кодовое обозначение территориальных зон	Наименование территориальных зон
		Общественно-деловые зоны
	ТД.3	Зона размещения объектов специализированной общественной застройки объектов культурного наследия
		Зоны рекреационного назначения
	ТР.1	Зона в границах территорий, занятых прудами, озерами, водохранилищами, пляжами, береговыми полосами водных объектов, скверами, парками общего пользования
	ТР.3	Зона в границах территорий, используемых и предназначенных для отдыха, туризма, занятий физической культурой и спортом озера Зеркальное
		Зоны инженерной и транспортной инфраструктур
	ТМП	Зона универсально-перегрузочного комплекса
	ТПК	Зона портовых комплексов

».

3. Статью 20 главы 10 дополнить частью 5 следующей редакции:

«5. Градостроительный регламент зоны портовых комплексов

1. Кодовое обозначение зоны – **ТПК**

2. Цели выделения зоны:

– обеспечение правовых условий развития территорий портовых комплексов;

3. Виды разрешенного использования земельных участков и объектов капитального строительства приведены в таблице № 11.

Таблица № 11

№ п/п	Наименование вида разрешенного использования	Код (числовое обозначение вида)
	Основные виды разрешенного использования	
1	Предоставление коммунальных услуг	3.1.1

2	Служебные гаражи	4.9
3	Энергетика	6.7
4	Связь	6.8
5	Склад	6.9
6	Складские площадки	6.9.1
7	Транспорт	7.0
8	Водный транспорт	7.3
9	Воздушный транспорт	7.4
10	Трубопроводный транспорт	7.5
11	Специальное пользование водными объектами	11.2
Условно разрешенные виды использования		
12	Не установлено	-
Вспомогательные виды разрешенного использования		
13	Не установлено	-

4. Предельные (минимальные и (или) максимальные) размеры земельных участков и предельные параметры разрешенного строительства, реконструкции объектов капитального строительства приведены в таблице № 12.

Таблица № 12

№ п/п	Наименование параметра	Минимальное значение	Максимальное значение
1	Предельные (минимальные и (или) максимальные) размеры земельных участков, в том числе их площадь, кв. м	Не подлежит установлению	Не подлежит установлению
2	Минимальные отступы от границ земельных участков в целях определения мест допустимого размещения зданий, строений, сооружений, за пределами которых запрещено строительство зданий, строений, сооружений, м	Не подлежит установлению	Не подлежит установлению
3	Предельная высота зданий, строений, сооружений, м.	Не подлежит установлению	35
4	Максимальный процент застройки в границах земельного участка, определяемый как отношение суммарной площади земельного участка, которая может быть застроена, ко всей площади земельного участка, %	Не подлежит установлению	Не подлежит установлению

5. Ограничения использования земельных участков и объектов капитального строительства, устанавливаемые в соответствии с законодательством Российской Федерации:

Оборот земельных участков осуществляется в соответствии с гражданским законодательством и Земельным кодексом. Содержание ограничений оборота земельных участков устанавливается Земельным кодексом Российской Федерации, федеральными законами.

Ограничения использования земельных участков и объектов капитального строительства, общие положения и требования указаны в главе 11 настоящих Правил.».

4. Приложение к Правилам землепользования и застройки муниципального образования «Приморское городское поселение» Выборгского района

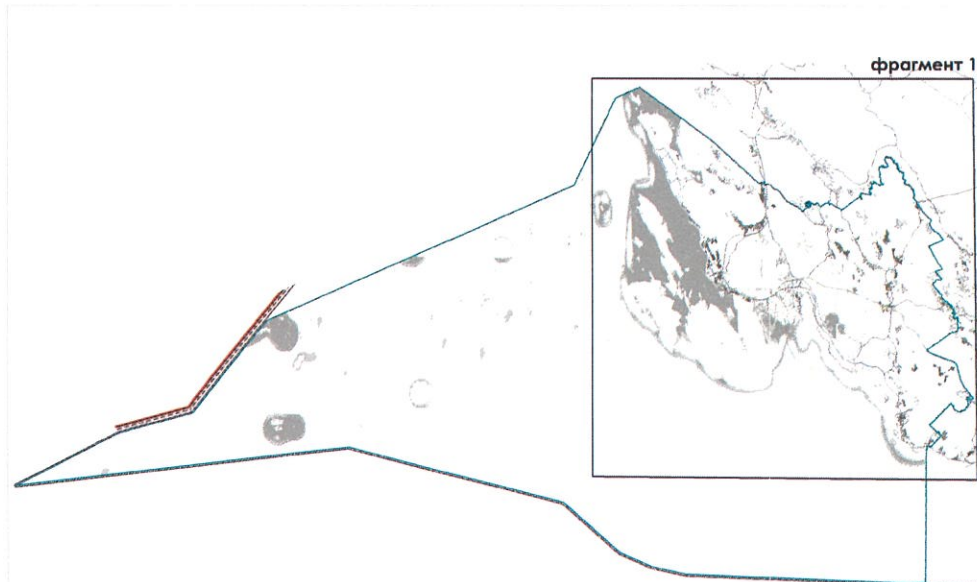
Ленинградской области «Карта градостроительного зонирования» изложить в новой редакции.

5. Дополнить приложение к Правилам землепользования и застройки муниципального образования «Приморское городское поселение» Выборгского района Ленинградской области «Сведения о границах территориальных зон» описанием границы территориальной зоны ТПК.

ПРАВИЛА ЗЕМЛЕПОЛЬЗОВАНИЯ И ЗАСТРОЙКИ МУНИЦИПАЛЬНОГО ОБРАЗОВАНИЯ "ПРИМОРСКОЕ ГОРОДСКОЕ ПОСЕЛЕНИЕ" ВЫБОРГСКОГО РАЙОНА ЛЕНИНГРАДСКОЙ ОБЛАСТИ

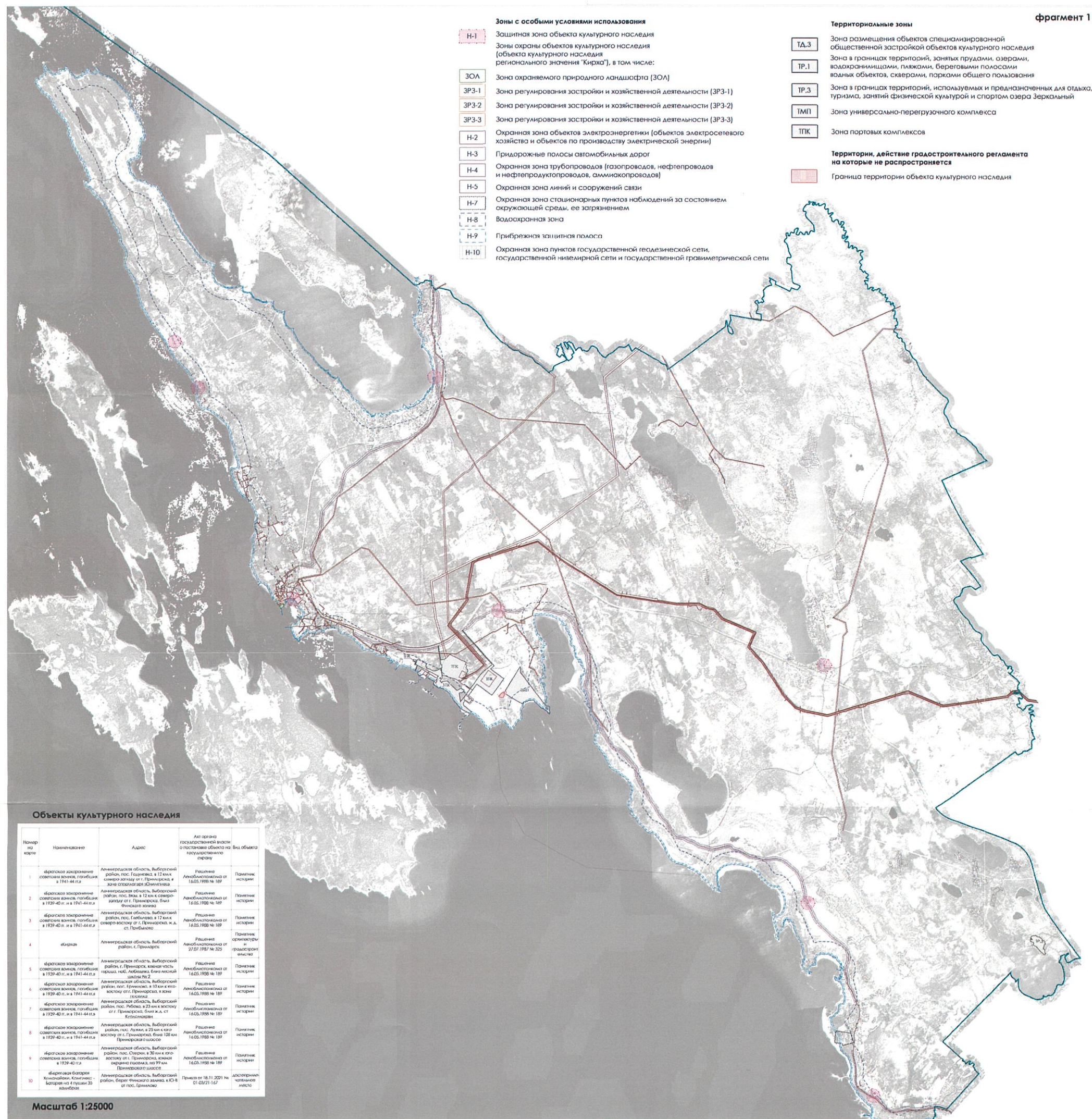
Карта градостроительного зонирования

- Границы**
- Границы Российской Федерации
 - Границы Ленинградской области
 - Границы Муниципального района
 - Границы Городского поселения
 - Границы земельного участка, сведения о границах которого внесены в ЕГРН



фрагмент 1

Масштаб 1:150000



Зоны с особыми условиями использования

- H-1** Защитная зона объекта культурного наследия
Зоны охраны объектов культурного наследия (объекта культурного наследия регионального значения "Кирха"), в том числе:
- ЗОЛ** Зона охраняемого природного ландшафта (ЗОЛ)
- ЗР3-1** Зона регулирования застройки и хозяйственной деятельности (ЗР3-1)
- ЗР3-2** Зона регулирования застройки и хозяйственной деятельности (ЗР3-2)
- ЗР3-3** Зона регулирования застройки и хозяйственной деятельности (ЗР3-3)
- H-2** Охранная зона объектов электроэнергетики (объектов электросетевого хозяйства и объектов по производству электрической энергии)
- H-3** Придорожные полосы автомобильных дорог
- H-4** Охранная зона трубопроводов (газопроводов, нефтепроводов и нефтепродуктопроводов, аммиакопроводов)
- H-5** Охранная зона линий и сооружений связи
- H-7** Охранная зона стационарных пунктов наблюдений за состоянием окружающей среды, ее загрязнением
- H-8** Водоохранная зона
- H-9** Прибрежная защитная полоса
- H-10** Охранная зона пунктов государственной геодезической сети, государственной нивелирной сети и государственной гравиметрической сети

Территориальные зоны

- ТА-3** Зона размещения объектов специализированной общественной застройки объектов культурного наследия
 - ТР-1** Зона в границах территорий, занятых прудами, озерами, водохранилищами, пляжами, береговыми полосами водных объектов, скверами, парками общего пользования
 - ТР-3** Зона в границах территорий, используемых и предназначенных для отдыха, туризма, занятий физической культурой и спортом озера Зеркальный
 - ТМП** Зона универсально-перегрузочного комплекса
 - ТПК** Зона портовых комплексов
- Территории, действие градостроительного регламента на которые не распространяется**
- Граница территории объекта культурного наследия

фрагмент 1

Объекты культурного наследия

Номер на карте	Наименование	Адрес	Акт органа государственной власти о постановке объекта на государственную охрану	Вид объекта
1	Иберские захоронения советских воинов, погибших в 1939-40 гг. и в 1941-44 гг.	Ленинградская область, Выборгский район, пос. Голубинск, в 12 км к северо-западу от г. Приморск, в зоне особого административного назначения	Решение Ленинградской области от 16.05.1998 № 189	Памятник истории
2	Иберские захоронения советских воинов, погибших в 1939-40 гг. и в 1941-44 гг.	Ленинградская область, Выборгский район, пос. Вена, в 12 км к северо-западу от г. Приморск, близ финского вала	Решение Ленинградской области от 16.05.1998 № 189	Памятник истории
3	Иберские захоронения советских воинов, погибших в 1939-40 гг. и в 1941-44 гг.	Ленинградская область, Выборгский район, пос. Глубинск, в 12 км к северо-востоку от г. Приморск, в д. ст. Промышленое	Решение Ленинградской области от 16.05.1998 № 189	Памятник истории
4	Кирха	Ленинградская область, Выборгский район, г. Приморск	Решение Ленинградской области от 27.07.1993 № 325	Памятник истории и градостроительного значения
5	Иберские захоронения советских воинов, погибших в 1939-40 гг. и в 1941-44 гг.	Ленинградская область, Выборгский район, г. Приморск, в южной части парков. пск. Любимая, близ лесной заповедника №2	Решение Ленинградской области от 16.05.1998 № 189	Памятник истории
6	Иберские захоронения советских воинов, погибших в 1939-40 гг. и в 1941-44 гг.	Ленинградская область, Выборгский район, пос. Голубинск, в 10 км к востоку от г. Приморск, в зоне особого назначения	Решение Ленинградской области от 16.05.1998 № 189	Памятник истории
7	Иберские захоронения советских воинов, погибших в 1939-40 гг. и в 1941-44 гг.	Ленинградская область, Выборгский район, пос. Либово, в 23 км к востоку от г. Приморск, близ в.д. ст. Котловская	Решение Ленинградской области от 16.05.1998 № 189	Памятник истории
8	Иберские захоронения советских воинов, погибших в 1939-40 гг. и в 1941-44 гг.	Ленинградская область, Выборгский район, пос. Либово, в 23 км к востоку от г. Приморск, близ в.д. ст. Котловская	Решение Ленинградской области от 16.05.1998 № 189	Памятник истории
9	Иберские захоронения советских воинов, погибших в 1939-40 гг.	Ленинградская область, Выборгский район, пос. Озерки, в 30 км к юго-западу от г. Приморск, в зоне особого назначения, на 99 кв. Плотинской заповедника	Решение Ленинградской области от 16.05.1998 № 189	Памятник истории
10	Иберские захоронения советских воинов, погибших в 1939-40 гг.	Ленинградская область, Выборгский район, близ финского вала, в Ю-В от пос. Голубинск	Приказ от 18.11.2023 № 01-03/21-167	достопримечательное место

Масштаб 1:25000

Приложение
к Правилам землепользования и застройки
муниципального образования
«Приморское городское поселение»
Выборгского района Ленинградской области

Сведения о границах территориальной зоны
ТПК

ОПИСАНИЕ МЕСТОПОЛОЖЕНИЯ ГРАНИЦ

Зона портовых комплексов

(наименование объекта, местоположение границ которого описано (далее - объект))

Раздел 1

Сведения об объекте

№ п/п	Характеристики объекта	Описание характеристик
1	2	3
1.	Местоположение объекта	Ленинградская область, Выборгский район, Приморское гп
2.	Площадь объекта +/- величина погрешности определения площади (Р +/- Дельта Р)	2471890 +/- 27514 м ²
3.	Иные характеристики объекта	-

Раздел 2

Сведения о местоположении границ объекта

1. Система координат МСК 47 зона 1

2. Сведения о характерных точках границ объекта

Обозначение характерных точек границ	Координаты, м		Метод определения координат характерной точки	Средняя квадратическая погрешность положения характерной точки (Mf), м	Описание обозначения точки на местности (при наличии)
	X	Y			
1	2	3	4	5	6
1	480326.51	1294576.42	Картометрический метод	5.0	-
2	480756.92	1293982.47	Картометрический метод	5.0	-
3	480282.22	1293638.11	Картометрический метод	5.0	-
4	480164.13	1293799.53	Картометрический метод	5.0	-
5	480022.32	1293695.78	Картометрический метод	5.0	-
6	480138.94	1293535.04	Картометрический метод	5.0	-
7	480028.29	1293454.82	Картометрический метод	5.0	-
8	479925.49	1293468.08	Картометрический метод	5.0	-
9	479847.53	1293567.91	Картометрический метод	5.0	-
10	479683.32	1293778.18	Картометрический метод	5.0	-
11	479608.12	1293719.46	Картометрический метод	5.0	-
12	479796.14	1293361.32	Картометрический метод	5.0	-
13	480122.14	1293084.10	Картометрический метод	5.0	-
14	480218.55	1293041.91	Картометрический метод	5.0	-
15	480303.44	1292958.32	Картометрический метод	5.0	-
16	480429.27	1292886.05	Картометрический метод	5.0	-
17	480499.80	1292783.18	Картометрический метод	5.0	-
18	480589.87	1292653.59	Картометрический метод	5.0	-
19	480601.98	1292561.44	Картометрический метод	5.0	-
20	480612.47	1292506.92	Картометрический метод	5.0	-
21	480617.40	1292501.55	Картометрический метод	5.0	-
22	480600.45	1292487.73	Картометрический метод	5.0	-

2. Сведения о характерных точках границ объекта

Обозначение характерных точек границ	Координаты, м		Метод определения координат характерной точки	Средняя квадратическая погрешность положения характерной точки (Mt), м	Описание обозначения точки на местности (при наличии)
	X	Y			
1	2	3	4	5	6
23	480773.55	1292276.56	Картометрический метод	5.0	-
24	480846.40	1292337.09	Картометрический метод	5.0	-
25	480874.29	1292307.03	Картометрический метод	5.0	-
26	480899.95	1292254.39	Картометрический метод	5.0	-
27	480938.48	1292159.03	Картометрический метод	5.0	-
28	481024.27	1292050.53	Картометрический метод	5.0	-
29	481125.31	1291922.99	Картометрический метод	5.0	-
30	481102.64	1291816.24	Картометрический метод	5.0	-
31	481064.26	1291742.94	Картометрический метод	5.0	-
32	481186.52	1291666.05	Картометрический метод	5.0	-
33	481264.69	1291791.17	Картометрический метод	5.0	-
34	481341.69	1291828.03	Картометрический метод	5.0	-
35	481207.04	1292054.56	Картометрический метод	5.0	-
36	481193.66	1292077.05	Картометрический метод	5.0	-
37	481228.74	1292101.42	Картометрический метод	5.0	-
38	481249.60	1292111.01	Картометрический метод	5.0	-
39	481308.33	1292015.17	Картометрический метод	5.0	-
40	481342.52	1291939.50	Картометрический метод	5.0	-
41	481412.59	1291808.40	Картометрический метод	5.0	-
42	481466.81	1291706.05	Картометрический метод	5.0	-
43	481482.82	1291674.74	Картометрический метод	5.0	-
44	481322.46	1291611.97	Картометрический метод	5.0	-
45	481256.06	1291585.99	Картометрический метод	5.0	-
46	481265.63	1291573.39	Картометрический метод	5.0	-
47	481316.02	1291592.08	Картометрический метод	5.0	-

2. Сведения о характерных точках границ объекта

Обозначение характерных точек границ	Координаты, м		Метод определения координат характерной точки	Средняя квадратическая погрешность положения характерной точки (M _t), м	Описание обозначения точки на местности (при наличии)
	X	Y			
1	2	3	4	5	6
48	481416.32	1291629.16	Картометрический метод	5.0	-
49	481492.48	1291657.23	Картометрический метод	5.0	-
50	481520.00	1291613.44	Картометрический метод	5.0	-
51	481554.94	1291605.66	Картометрический метод	5.0	-
52	481577.03	1291615.99	Картометрический метод	5.0	-
53	481674.58	1291660.30	Картометрический метод	5.0	-
54	481719.11	1291679.67	Картометрический метод	5.0	-
55	481714.74	1291692.86	Картометрический метод	5.0	-
56	481705.57	1291709.13	Картометрический метод	5.0	-
57	481679.03	1291772.84	Картометрический метод	5.0	-
58	481632.05	1291882.92	Картометрический метод	5.0	-
59	481609.92	1291873.47	Картометрический метод	5.0	-
60	481563.02	1292004.00	Картометрический метод	5.0	-
61	481554.16	1292027.94	Картометрический метод	5.0	-
62	481449.15	1291990.17	Картометрический метод	5.0	-
63	481410.68	1292028.34	Картометрический метод	5.0	-
64	481375.01	1292015.29	Картометрический метод	5.0	-
65	481360.78	1292042.87	Картометрический метод	5.0	-
66	481342.53	1292078.24	Картометрический метод	5.0	-
67	481360.11	1292087.37	Картометрический метод	5.0	-
68	481307.11	1292191.00	Картометрический метод	5.0	-
69	481265.65	1292280.07	Картометрический метод	5.0	-
70	481263.09	1292380.47	Картометрический метод	5.0	-
71	481301.35	1292478.32	Картометрический метод	5.0	-
72	481383.46	1292583.30	Картометрический метод	5.0	-

2. Сведения о характерных точках границ объекта

Обозначение характерных точек границ	Координаты, м		Метод определения координат характерной точки	Средняя квадратическая погрешность положения характерной точки (Mт), м	Описание обозначения точки на местности (при наличии)
	X	Y			
1	2	3	4	5	6
73	481117.64	1292620.89	Картометрический метод	5.0	-
74	480992.24	1292644.38	Картометрический метод	5.0	-
75	480875.72	1292547.30	Картометрический метод	5.0	-
76	480801.07	1292631.02	Картометрический метод	5.0	-
77	480852.81	1292637.33	Картометрический метод	5.0	-
78	480857.12	1292669.70	Картометрический метод	5.0	-
79	480861.58	1292690.03	Картометрический метод	5.0	-
80	480882.09	1292826.11	Картометрический метод	5.0	-
81	480510.94	1293208.25	Картометрический метод	5.0	-
82	480598.53	1293383.20	Картометрический метод	5.0	-
83	480550.49	1293424.70	Картометрический метод	5.0	-
84	480548.10	1293484.89	Картометрический метод	5.0	-
85	480482.33	1293474.94	Картометрический метод	5.0	-
86	480475.38	1293440.87	Картометрический метод	5.0	-
87	480432.65	1293429.80	Картометрический метод	5.0	-
88	480422.00	1293296.09	Картометрический метод	5.0	-
89	480082.64	1293345.89	Картометрический метод	5.0	-
90	480074.36	1293347.23	Картометрический метод	5.0	-
91	480560.72	1293713.69	Картометрический метод	5.0	-
92	480736.01	1293475.73	Картометрический метод	5.0	-
93	480757.66	1293493.74	Картометрический метод	5.0	-
94	480583.26	1293730.30	Картометрический метод	5.0	-
95	480606.56	1293750.05	Картометрический метод	5.0	-
96	481119.99	1294121.98	Картометрический метод	5.0	-
97	481475.46	1294523.48	Картометрический метод	5.0	-

2. Сведения о характерных точках границ объекта

Обозначение характерных точек границ	Координаты, м		Метод определения координат характерной точки	Средняя квадратическая погрешность положения характерной точки (Mt), м	Описание обозначения точки на местности (при наличии)
	X	Y			
1	2	3	4	5	6
98	481521.96	1294577.76	Картометрический метод	5.0	-
99	482838.71	1293412.83	Картометрический метод	5.0	-
100	482855.70	1293438.29	Картометрический метод	5.0	-
101	482796.46	1293487.60	Картометрический метод	5.0	-
102	481466.18	1294664.50	Картометрический метод	5.0	-
103	481339.47	1294520.31	Картометрический метод	5.0	-
104	480964.58	1295038.80	Картометрический метод	5.0	-
1	480326.51	1294576.42	Картометрический метод	5.0	-
105	481064.74	1292487.54	Картометрический метод	5.0	-
106	481238.43	1292134.93	Картометрический метод	5.0	-
107	481212.92	1292122.94	Картометрический метод	5.0	-
108	481180.05	1292100.11	Картометрический метод	5.0	-
109	481024.79	1292362.01	Картометрический метод	5.0	-
110	480993.52	1292414.32	Картометрический метод	5.0	-
105	481064.74	1292487.54	Картометрический метод	5.0	-
111	480983.59	1292585.80	Картометрический метод	5.0	-
112	481007.90	1292553.84	Картометрический метод	5.0	-
113	480978.37	1292530.57	Картометрический метод	5.0	-
114	480962.04	1292551.74	Картометрический метод	5.0	-
115	480981.84	1292567.32	Картометрический метод	5.0	-
116	480982.64	1292568.60	Картометрический метод	5.0	-
117	480982.63	1292569.45	Картометрический метод	5.0	-
118	480982.39	1292570.18	Картометрический метод	5.0	-
119	480975.35	1292579.36	Картометрический метод	5.0	-
120	480979.97	1292582.87	Картометрический метод	5.0	-

2. Сведения о характерных точках границ объекта

Обозначение характерных точек границ	Координаты, м		Метод определения координат характерной точки	Средняя квадратическая погрешность положения характерной точки (Mt), м	Описание обозначения точки на местности (при наличии)
	X	Y			
1	2	3	4	5	6
111	480983.59	1292585.80	Картометрический метод	5.0	-
121	481271.84	1293642.26	Картометрический метод	5.0	-
122	481388.39	1293557.09	Картометрический метод	5.0	-
123	481485.12	1293603.11	Картометрический метод	5.0	-
124	481519.50	1293530.25	Картометрический метод	5.0	-
125	481530.63	1293535.24	Картометрический метод	5.0	-
126	481601.56	1293568.55	Картометрический метод	5.0	-
127	481630.46	1293506.85	Картометрический метод	5.0	-
128	481684.79	1293396.43	Картометрический метод	5.0	-
129	481728.11	1293314.14	Картометрический метод	5.0	-
130	481790.84	1293187.65	Картометрический метод	5.0	-
131	481832.79	1293101.35	Картометрический метод	5.0	-
132	481892.16	1292982.78	Картометрический метод	5.0	-
133	481902.96	1292965.81	Картометрический метод	5.0	-
134	481915.47	1292936.02	Картометрический метод	5.0	-
135	481843.48	1292861.86	Картометрический метод	5.0	-
136	481770.64	1292786.74	Картометрический метод	5.0	-
137	481736.97	1292752.21	Картометрический метод	5.0	-
138	481701.17	1292570.77	Картометрический метод	5.0	-
139	481842.30	1292550.15	Картометрический метод	5.0	-
140	481879.34	1292544.07	Картометрический метод	5.0	-
141	481985.21	1292528.14	Картометрический метод	5.0	-
142	482097.51	1292511.28	Картометрический метод	5.0	-
143	482181.03	1292499.25	Картометрический метод	5.0	-
144	482209.00	1292494.40	Картометрический метод	5.0	-

2. Сведения о характерных точках границ объекта

Обозначение характерных точек границ	Координаты, м		Метод определения координат характерной точки	Средняя квадратическая погрешность положения характерной точки (Mt), м	Описание обозначения точки на местности (при наличии)
	X	Y			
1	2	3	4	5	6
145	482224.42	1292502.01	Картометрический метод	5.0	-
146	482239.60	1292500.60	Картометрический метод	5.0	-
147	482229.07	1292473.01	Картометрический метод	5.0	-
148	481512.65	1292580.35	Картометрический метод	5.0	-
149	481486.54	1292630.74	Картометрический метод	5.0	-
150	481465.87	1292621.48	Картометрический метод	5.0	-
151	481392.34	1292632.63	Картометрический метод	5.0	-
152	481386.98	1292603.08	Картометрический метод	5.0	-
153	481303.31	1292611.82	Картометрический метод	5.0	-
154	481213.10	1292627.50	Картометрический метод	5.0	-
155	481094.15	1292645.54	Картометрический метод	5.0	-
156	481074.38	1292648.54	Картометрический метод	5.0	-
157	481074.78	1292716.36	Картометрический метод	5.0	-
158	481057.59	1292789.32	Картометрический метод	5.0	-
159	481030.86	1292859.69	Картометрический метод	5.0	-
160	480982.14	1293009.33	Картометрический метод	5.0	-
161	480957.84	1293119.37	Картометрический метод	5.0	-
162	480940.58	1293167.85	Картометрический метод	5.0	-
163	480841.17	1293326.71	Картометрический метод	5.0	-
164	480847.91	1293354.79	Картометрический метод	5.0	-
165	480941.55	1293413.99	Картометрический метод	5.0	-
166	480962.61	1293602.80	Картометрический метод	5.0	-
167	480977.50	1293601.14	Картометрический метод	5.0	-
168	480964.19	1293481.73	Картометрический метод	5.0	-
121	481271.84	1293642.26	Картометрический метод	5.0	-

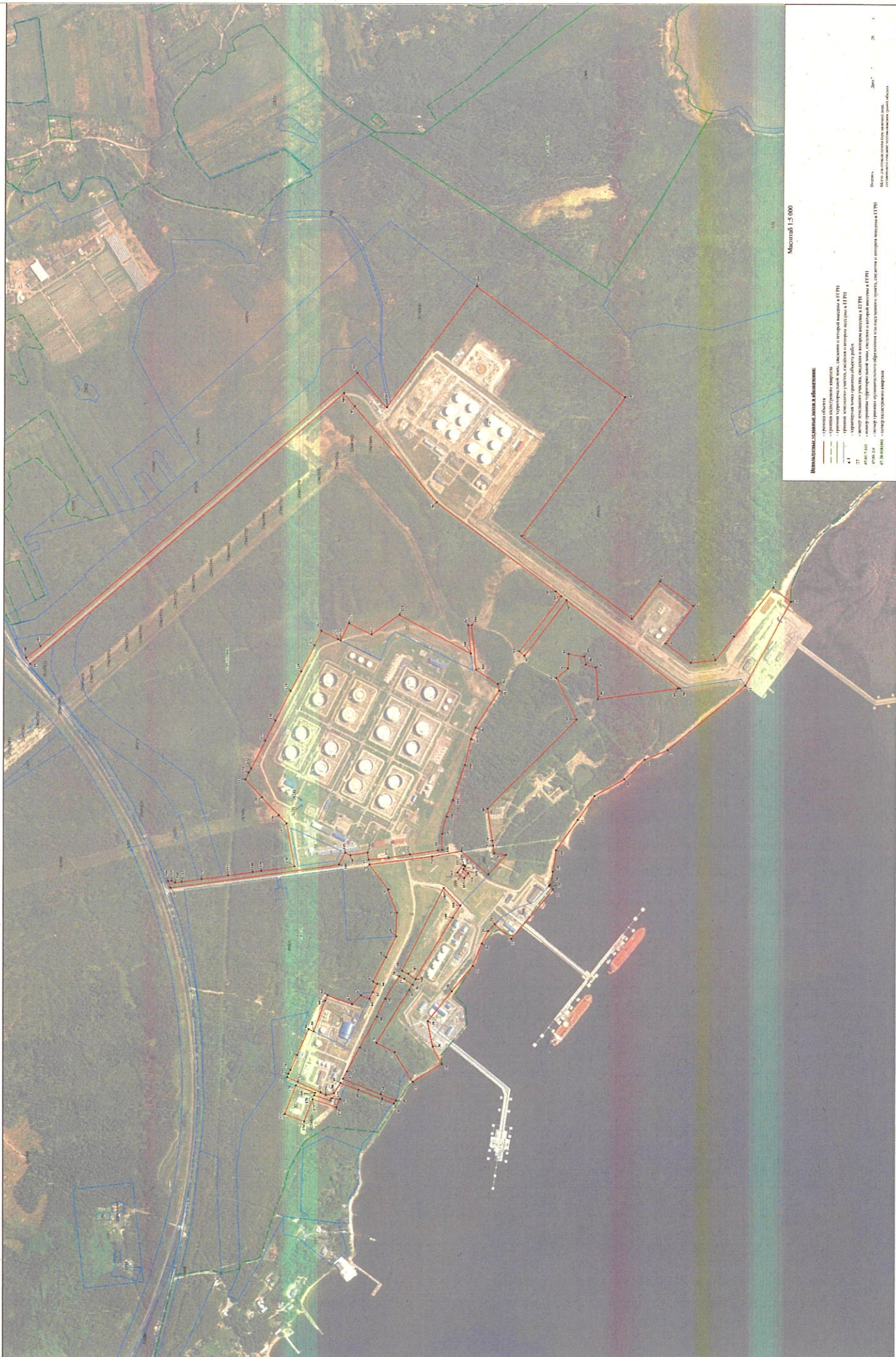
2. Сведения о характерных точках границ объекта

Обозначение характерных точек границ	Координаты, м		Метод определения координат характерной точки	Средняя квадратическая погрешность положения характерной точки (Mt), м	Описание обозначения точки на местности (при наличии)
	X	Y			
1	2	3	4	5	6
169	481600.35	1291614.21	Картометрический метод	5.0	-
170	481604.28	1291603.47	Картометрический метод	5.0	-
171	481535.52	1291582.18	Картометрический метод	5.0	-
172	481530.99	1291591.60	Картометрический метод	5.0	-
173	481494.34	1291589.45	Картометрический метод	5.0	-
174	481508.87	1291555.05	Картометрический метод	5.0	-
175	481610.23	1291587.23	Картометрический метод	5.0	-
176	481645.28	1291492.65	Картометрический метод	5.0	-
177	481726.99	1291523.00	Картометрический метод	5.0	-
178	481682.05	1291644.52	Картометрический метод	5.0	-
169	481600.35	1291614.21	Картометрический метод	5.0	-

3. Сведения о характерных точках части (частей) границы объекта

Обозначение характерных точек части границы	Координаты, м		Метод определения координат характерной точки	Средняя квадратическая погрешность положения характерной точки (Mt), м	Описание обозначения точки на местности (при наличии)
	X	Y			
1	2	3	4	5	6
-	-	-	-	-	-

Раздел 4
План границ объекта



ИТЕРАПРЕЗЕНТАЦИЯ СВОИХ ДАНЫХ И ОБЪЕКТОВ

Масштаб 1:5 000

Граница объекта
Граница участка
Граница территории
Граница земельного участка
Граница территории (нефтепровод)
Граница территории (газопровод)
Граница территории (линия электропередачи)
Граница территории (железнодорожный путь)
Граница территории (канализация)
Граница территории (канал)
Граница территории (дорога)

Всего листов 10. Этот лист является первым из десяти.

**Текстовое описание местоположения границ населенных пунктов,
территориальных зон**

Прохождение границы		Описание прохождения границы
от точки	до точки	
1	2	3
1	2	-
2	3	-
3	4	-
4	5	-
5	6	-
6	7	-
7	8	-
8	9	-
9	10	-
10	11	-
11	12	-
12	13	-
13	14	-
14	15	-
15	16	-
16	17	-
17	18	-
18	19	-
19	20	-
20	21	-
21	22	-
22	23	-
23	24	-
24	25	-
25	26	-
26	27	-
27	28	-
28	29	-
29	30	-
30	31	-
31	32	-
32	33	-
33	34	-
34	35	-
35	36	-
36	37	-
37	38	-

**Текстовое описание местоположения границ населенных пунктов,
территориальных зон**

Прохождение границы		Описание прохождения границы
от точки	до точки	
1	2	3
38	39	-
39	40	-
40	41	-
41	42	-
42	43	-
43	44	-
44	45	-
45	46	-
46	47	-
47	48	-
48	49	-
49	50	-
50	51	-
51	52	-
52	53	-
53	54	-
54	55	-
55	56	-
56	57	-
57	58	-
58	59	-
59	60	-
60	61	-
61	62	-
62	63	-
63	64	-
64	65	-
65	66	-
66	67	-
67	68	-
68	69	-
69	70	-
70	71	-
71	72	-
72	73	-
73	74	-
74	75	-

**Текстовое описание местоположения границ населенных пунктов,
территориальных зон**

Прохождение границы		Описание прохождения границы
от точки	до точки	
1	2	3
75	76	-
76	77	-
77	78	-
78	79	-
79	80	-
80	81	-
81	82	-
82	83	-
83	84	-
84	85	-
85	86	-
86	87	-
87	88	-
88	89	-
89	90	-
90	91	-
91	92	-
92	93	-
93	94	-
94	95	-
95	96	-
96	97	-
97	98	-
98	99	-
99	100	-
100	101	-
101	102	-
102	103	-
103	104	-
104	1	-
105	106	-
106	107	-
107	108	-
108	109	-
109	110	-
110	105	-
111	112	-

**Текстовое описание местоположения границ населенных пунктов,
территориальных зон**

Прохождение границы		Описание прохождения границы
от точки	до точки	
1	2	3
112	113	-
113	114	-
114	115	-
115	116	-
116	117	-
117	118	-
118	119	-
119	120	-
120	111	-
121	122	-
122	123	-
123	124	-
124	125	-
125	126	-
126	127	-
127	128	-
128	129	-
129	130	-
130	131	-
131	132	-
132	133	-
133	134	-
134	135	-
135	136	-
136	137	-
137	138	-
138	139	-
139	140	-
140	141	-
141	142	-
142	143	-
143	144	-
144	145	-
145	146	-
146	147	-
147	148	-
148	149	-

**Текстовое описание местоположения границ населенных пунктов,
территориальных зон**

Прохождение границы		Описание прохождения границы
от точки	до точки	
1	2	3
149	150	-
150	151	-
151	152	-
152	153	-
153	154	-
154	155	-
155	156	-
156	157	-
157	158	-
158	159	-
159	160	-
160	161	-
161	162	-
162	163	-
163	164	-
164	165	-
165	166	-
166	167	-
167	168	-
168	121	-
169	170	-
170	171	-
171	172	-
172	173	-
173	174	-
174	175	-
175	176	-
176	177	-
177	178	-
178	169	-