



КОМИТЕТ ГРАДОСТРОИТЕЛЬНОЙ ПОЛИТИКИ
ЛЕНИНГРАДСКОЙ ОБЛАСТИ

ПРИКАЗ

от 30 июня 2023 года № 95

**О внесении изменений в Правила землепользования и застройки
муниципального образования «Рахьинское городское поселение»
Всеволожского муниципального района Ленинградской области**

В соответствии со статьей 32, частью 3.2 статьи 33 Градостроительного кодекса Российской Федерации, пунктом 1 части 2 статьи 1 областного закона от 7 июля 2014 года № 45-оз «О перераспределении полномочий в области градостроительной деятельности между органами государственной власти Ленинградской области и органами местного самоуправления Ленинградской области», пунктом 2.13 Положения о Комитете градостроительной политики Ленинградской области, утвержденного постановлением Правительства Ленинградской области от 9 сентября 2019 года № 421, приказываю:

внести в Правила землепользования и застройки муниципального образования «Рахьинское городское поселение» Всеволожского муниципального района Ленинградской области, утвержденные приказом Комитета градостроительной политики Ленинградской области от 06 апреля 2022 года № 46, изменения согласно приложению к настоящему приказу.

Председатель комитета

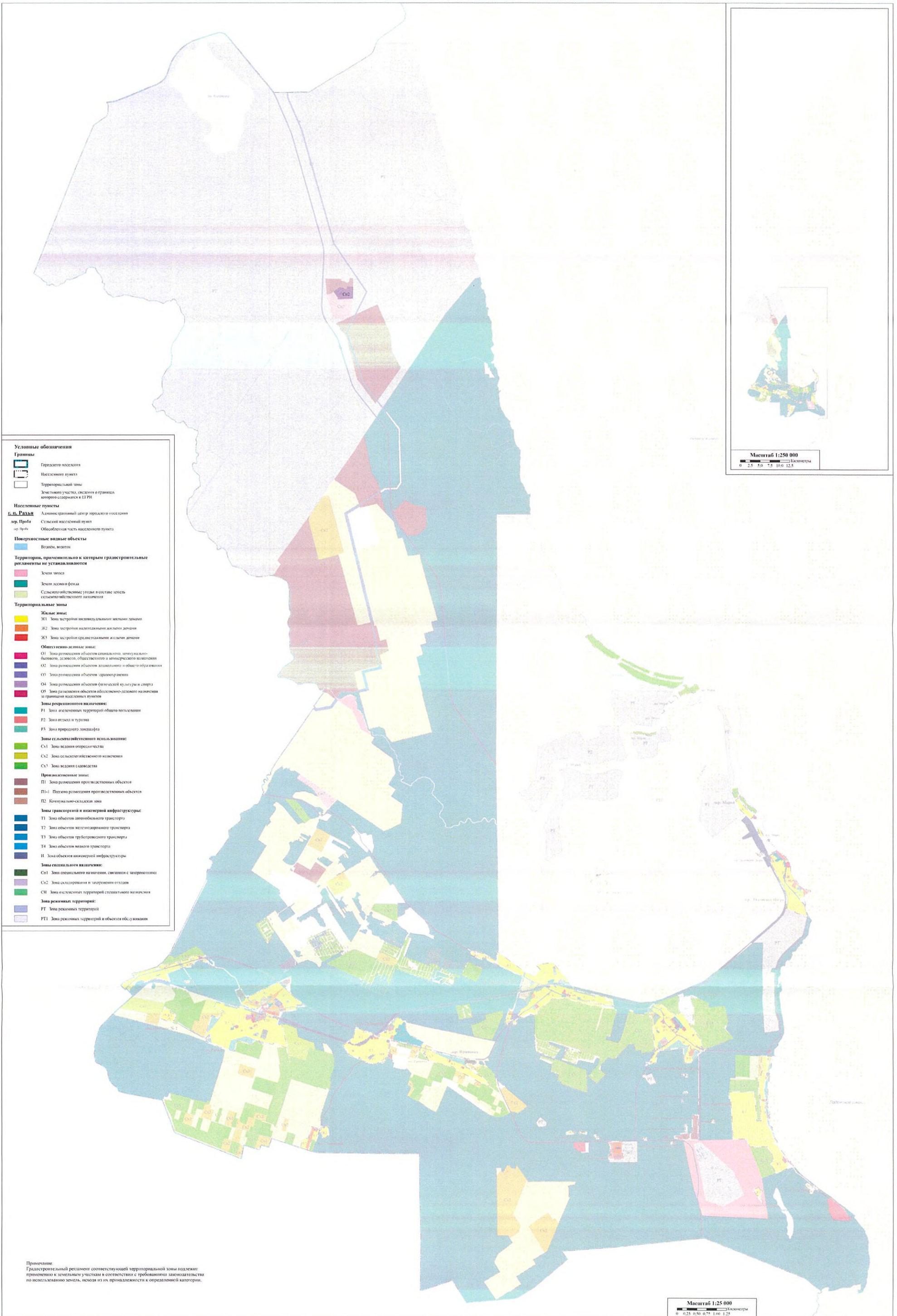
И.Я.Кулаков

Приложение
к приказу Комитета
градостроительной политики
Ленинградской области
от 30 июня 2023 года № 96

1. На карте градостроительного зонирования изменить границы территориальных зон Сп2 «Зона складирования и захоронения отходов» и П1 «Зона размещения производственных объектов».

2. Внести изменения в приложение к Правилам землепользования и застройки муниципального образования «Рахьинское городское поселение» Всеволожского муниципального района Ленинградской области «Сведения о границах территориальных зон», в части описания местоположения границ территориальной зоны Сп2 «Зона складирования и захоронения отходов».

Карта градостроительного зонирования



- Условные обозначения**
- Границы**
- Городского поселения
 - Населенного пункта
 - Территориальной зоны
 - Земельного участка, сведения о границах которого содержатся в ЕГРН
- Населенные пункты**
- г.п. Рахьин** - Административный центр городского поселения
- с.п. Прова** - Сельский населенный пункт
- п.п. Прова** - Обособленная часть населенного пункта
- Поверхностные водные объекты**
- Водоемы, водотоки
- Территории, применительно к которым градостроительные регламенты не устанавливаются**
- Земля запаса
 - Земли лесного фонда
 - Сельскохозяйственные угодья в составе земель сельскохозяйственного назначения
- Территориальные зоны**
- Жилые зоны:**
- Ж1 - Зона застройки индивидуальными жилыми домами
 - Ж2 - Зона застройки малоэтажными жилыми домами
 - Ж3 - Зона застройки среднеэтажными жилыми домами
- Общественно-деловые зоны:**
- О1 - Зона размещения объектов спорта, индустриально-бытового назначения, общественного и административного назначения
 - О2 - Зона размещения объектов дошкольного и общего образования
 - О3 - Зона размещения объектов здравоохранения
 - О4 - Зона размещения объектов физической культуры и спорта
 - О5 - Зона размещения объектов общественно-делового назначения за границами населенных пунктов
- Зоны рекреационного назначения:**
- Р1 - Зона озеленения территорий общего пользования
 - Р2 - Зона отдыха и туризма
 - Р3 - Зона природного ландшафта
- Зоны сельского назначения:**
- Сх1 - Зона ведения садоводства
 - Сх2 - Зона ведения огородничества
 - Сх3 - Зона ведения сельского хозяйства
- Промышленные зоны:**
- П1 - Зона размещения производственных объектов
 - П1-1 - Подзона размещения производственных объектов
 - П2 - Коммунально-складская зона
- Зоны транспортной и инженерной инфраструктуры:**
- Т1 - Зона объектов автомобильного транспорта
 - Т2 - Зона объектов железнодорожного транспорта
 - Т3 - Зона объектов трубопроводного транспорта
 - Т4 - Зона объектов водного транспорта
 - И - Зона объектов инженерной инфраструктуры
- Зоны специального назначения:**
- Сп1 - Зона специального назначения, связанная с заповедными территориями
 - Сп2 - Зона складирования и захоронения отходов
 - Сп3 - Зона складирования и захоронения отходов
 - Сп4 - Зона складирования и захоронения отходов
- Зоны режимных территорий:**
- РТ - Зона режимных территорий
 - РТ1 - Зона режимных территорий и объектов обслуживания

Примечание: Градостроительный регламент соответствующей территориальной зоны подлежит применению к земельным участкам в соответствии с требованиями законодательства по использованию земель, исходя из их принадлежности к определенной категории.

Масштаб 1:25 000
0 2,5 5,0 7,5 10,0 12,5 километры

Приложение
к Правилам землепользования и застройки
муниципального образования
«Рахьинское городское поселение»
Всеволожского муниципального района
Ленинградской области

Сведения о границах территориальной зоны
СП2

ГРАФИЧЕСКОЕ ОПИСАНИЕ

местоположения границ населенных пунктов, территориальных зон, особо охраняемых природных территорий, зон с особыми условиями использования территории

Зона складирования и захоронения отходов

(наименование объекта, местоположение границ которого описано (далее - объект))

Раздел 1

Сведения об объекте

№ п/п	Характеристики объекта	Описание характеристик
1	2	3
1.	Местоположение объекта	Ленинградская область, Всеволожский район, Рахьинское гп
2.	Площадь объекта +/- величина погрешности определения площади (Р +/- Дельта Р)	634211 +/- 13937 м ²
3.	Иные характеристики объекта	-

Раздел 2

Сведения о местоположении границ объекта

1. Система координат -

2. Сведения о характерных точках границ объекта

Обозначение характерных точек границ	Координаты, м		Метод определения координат характерной точки	Средняя квадратическая погрешность положения характерной точки (Mt), м	Описание обозначения точки на местности (при наличии)
	X	Y			
1	2	3	4	5	6
-	-	-	-	-	-

3. Сведения о характерных точках части (частей) границы объекта

Обозначение характерных точек части границы	Координаты, м		Метод определения координат характерной точки	Средняя квадратическая погрешность положения характерной точки (Mt), м	Описание обозначения точки на местности (при наличии)
	X	Y			
1	2	3	4	5	6
-	-	-	-	-	-

Раздел 3

Сведения о местоположении измененных (уточненных) границ объекта

1. Система координат МСК 47 зона 2

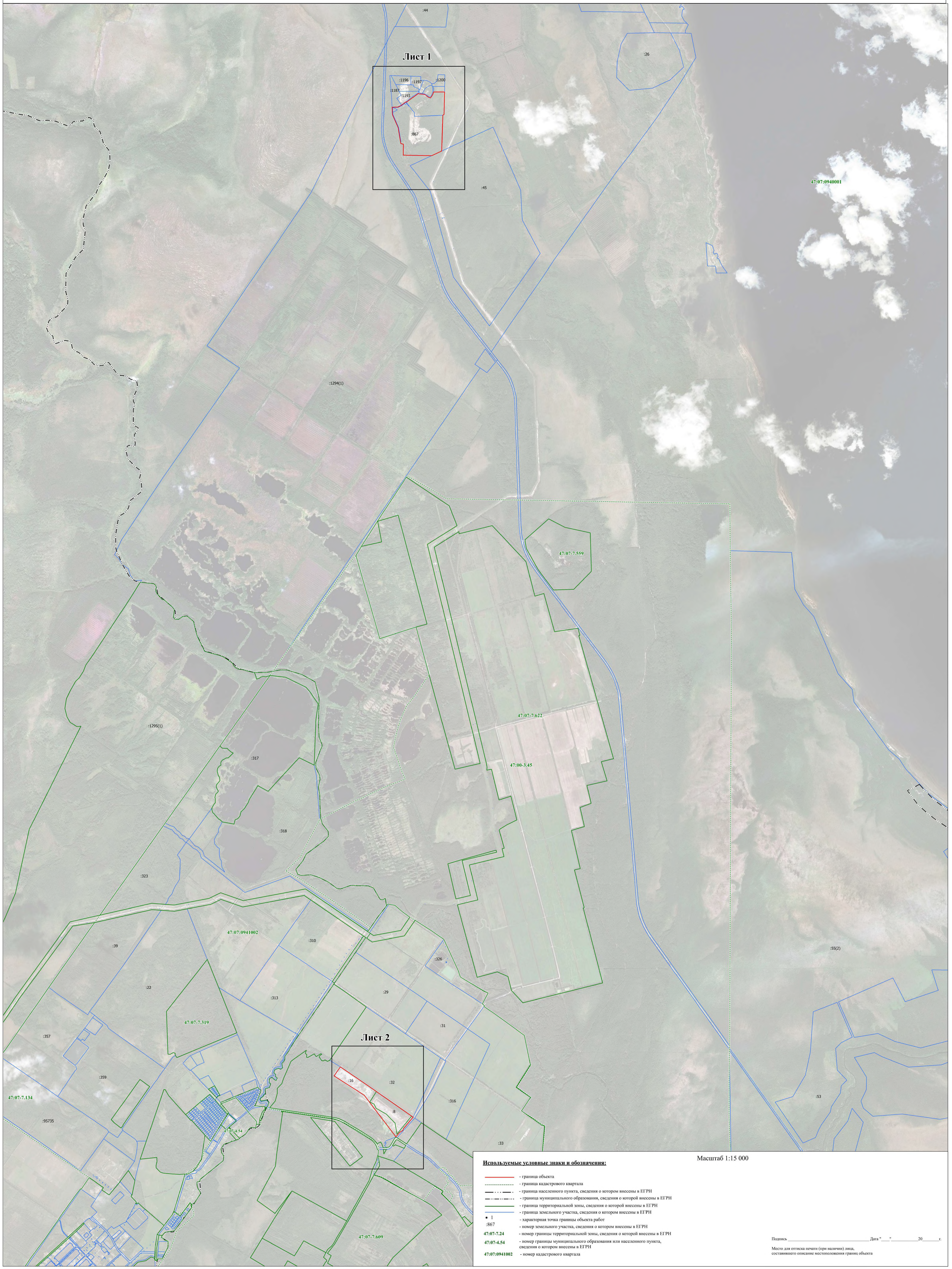
2. Сведения о характерных точках границ объекта

Обозначение характерных точек границ	Существующие координаты, м		Измененные (уточненные) координаты, м		Метод определения координат характерной точки	Средняя квадратическая погрешность положения характерной точки (Mt), м	Описание обозначения точки на местности (при наличии)
	X	Y	X	Y			
1	2	3	4	5	6	7	8
1	-	-	471600.05	2246066.74	Картометрический метод	5.0	-
2	-	-	471497.10	2246064.43	Картометрический метод	5.0	-
3	-	-	471413.00	2246062.55	Картометрический метод	5.0	-
4	-	-	471401.69	2246047.04	Картометрический метод	5.0	-
5	-	-	470947.63	2246032.74	Картометрический метод	5.0	-
6	-	-	470888.55	2245905.20	Картометрический метод	5.0	-
7	-	-	470895.04	2245542.30	Картометрический метод	5.0	-
8	-	-	471034.52	2245544.39	Картометрический метод	5.0	-
9	-	-	471041.94	2245511.88	Картометрический метод	5.0	-
10	-	-	471059.47	2245508.98	Картометрический метод	5.0	-
11	-	-	471246.38	2245478.02	Картометрический метод	5.0	-
12	-	-	471410.41	2245405.97	Картометрический метод	5.0	-
13	-	-	471499.90	2245401.20	Картометрический метод	5.0	-
14	-	-	471505.21	2245400.92	Картометрический метод	5.0	-
15	-	-	471506.92	2245475.41	Картометрический метод	5.0	-
16	-	-	471529.07	2245518.07	Картометрический метод	5.0	-
17	-	-	471574.20	2245578.97	Картометрический метод	5.0	-
18	-	-	471568.37	2245583.31	Картометрический метод	5.0	-
19	-	-	471630.29	2245667.83	Картометрический метод	5.0	-
20	-	-	471671.43	2245724.07	Картометрический метод	5.0	-
21	-	-	471680.29	2245737.77	Картометрический метод	5.0	-
22	-	-	471674.53	2245747.58	Картометрический метод	5.0	-

2. Сведения о характерных точках границ объекта							
Обозначение характерных точек границ	Существующие координаты, м		Измененные (уточненные) координаты, м		Метод определения координат характерной точки	Средняя квадратическая погрешность положения характерной точки (Mt), м	Описание обозначения точки на местности (при наличии)
	X	Y	X	Y			
1	2	3	4	5	6	7	8
23	-	-	471673.32	2245768.94	Картометрический метод	5.0	-
24	-	-	471668.80	2245805.24	Картометрический метод	5.0	-
25	-	-	471663.36	2245823.02	Картометрический метод	5.0	-
26	-	-	471632.40	2245862.86	Картометрический метод	5.0	-
27	-	-	471623.28	2245889.75	Картометрический метод	5.0	-
28	-	-	471629.43	2245895.62	Картометрический метод	5.0	-
29	-	-	471635.43	2245898.59	Картометрический метод	5.0	-
30	-	-	471641.79	2245903.93	Картометрический метод	5.0	-
31	-	-	471653.22	2245911.81	Картометрический метод	5.0	-
32	-	-	471666.66	2245919.54	Картометрический метод	5.0	-
33	-	-	471686.20	2245926.92	Картометрический метод	5.0	-
34	-	-	471697.63	2245930.10	Картометрический метод	5.0	-
35	-	-	471697.85	2246068.93	Картометрический метод	5.0	-
1	-	-	471600.05	2246066.74	Картометрический метод	5.0	-
36	-	-	458491.41	2245527.91	Картометрический метод	5.0	-
37	-	-	458473.48	2245523.74	Картометрический метод	5.0	-
38	-	-	458446.90	2245484.56	Картометрический метод	5.0	-
39	-	-	458387.86	2245433.35	Картометрический метод	5.0	-
40	-	-	458920.56	2245028.74	Картометрический метод	5.0	-
41	-	-	459166.80	2244643.69	Картометрический метод	5.0	-
42	-	-	459281.85	2244723.96	Картометрический метод	5.0	-
43	-	-	458966.66	2245183.98	Картометрический метод	5.0	-
44	-	-	458652.31	2245634.35	Картометрический метод	5.0	-
45	-	-	458638.86	2245654.09	Картометрический метод	5.0	-
36	-	-	458491.41	2245527.91	Картометрический метод	5.0	-

3. Сведения о характерных точках части (частей) границы объекта

Обозначение характерных точек части границы	Существующие координаты, м		Измененные (уточненные) координаты, м		Метод определения координат характерной точки	Средняя квадратическая погрешность положения характерной точки (Mt), м	Описание обозначения точки на местности (при наличии)
	X	Y	X	Y			
1	2	3	4	5	6	7	8
-	-	-	-	-	-	-	

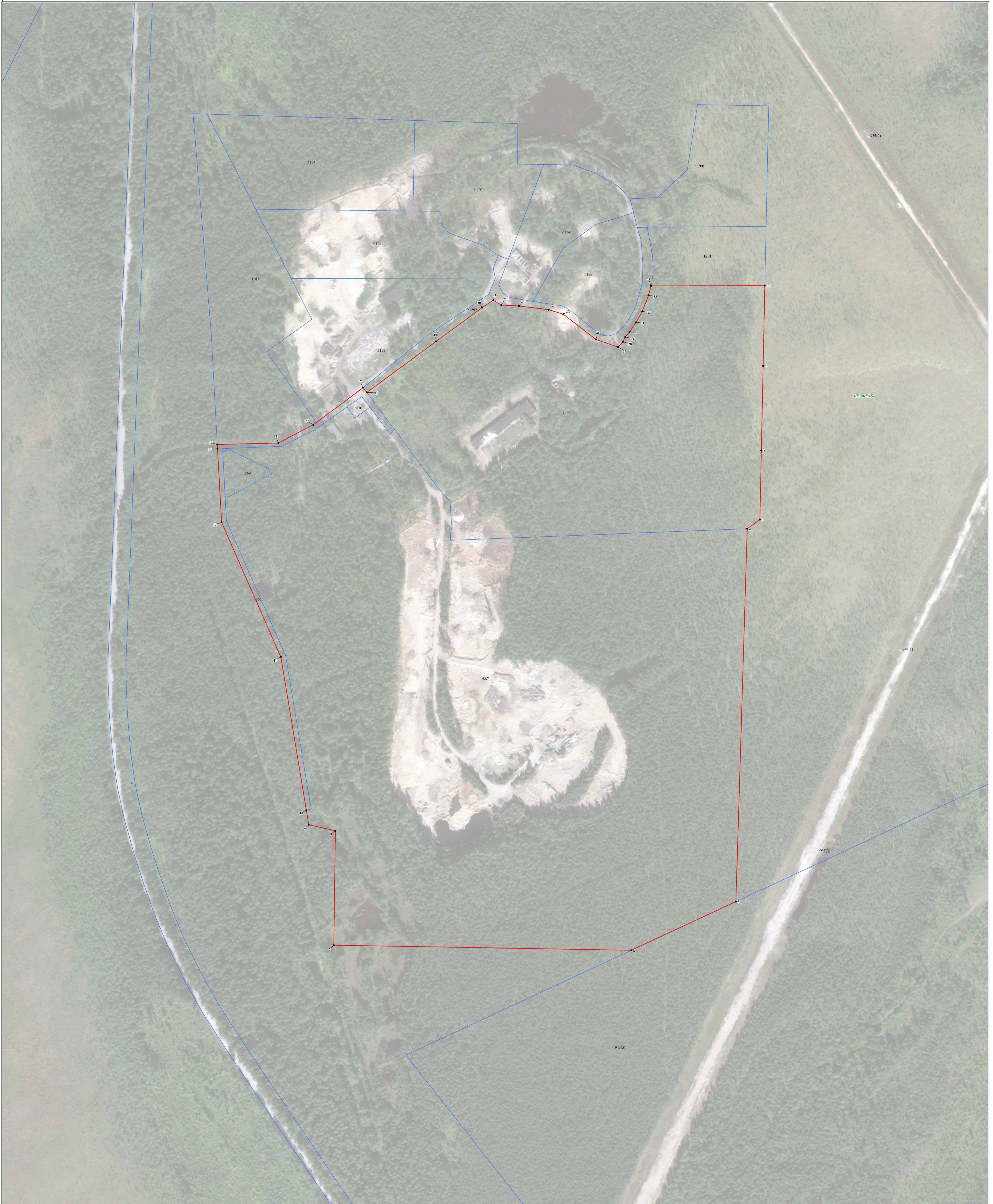


Лист 1

Лист 2

- Используемые условные знаки и обозначения:**
- граница объекта
 - граница кадастрового квартала
 - граница населенного пункта, сведения о котором внесены в ЕГРН
 - граница муниципального образования, сведения о которой внесены в ЕГРН
 - граница территориальной зоны, сведения о которой внесены в ЕГРН
 - граница земельного участка, сведения о котором внесены в ЕГРН
 - 1 — характеристика точки границы объекта работ
 - 867 — номер земельного участка, сведения о котором внесены в ЕГРН
 - 47:07-7.24 — номер границы территориальной зоны, сведения о которой внесены в ЕГРН
 - 47:07-4.54 — номер границы муниципального образования или населенного пункта, сведения о котором внесены в ЕГРН
 - 47:07:0941002 — номер кадастрового квартала

Масштаб 1:15 000



- Используемые условные знаки и обозначения:**
- граница объекта
 - - - - - граница кадастрового квартала
 - граница населенного пункта, сведения о котором внесены в ЕГРН
 - граница муниципального образования, сведения о которой внесены в ЕГРН
 - граница территориальной зоны, сведения о которой внесены в ЕГРН
 - граница земельного участка, сведения о котором внесены в ЕГРН
 - 1 - характеристика точки границы объекта работ
 - 867 - номер земельного участка, сведения о котором внесены в ЕГРН
 - 47:07-7.24 - номер границы территориальной зоны, сведения о которой внесены в ЕГРН
 - 47:07-4.54 - номер границы муниципального образования или населенного пункта, сведения о котором внесены в ЕГРН
 - 47:07:0941002 - номер кадастрового квартала

Масштаб 1:1 500

Подпись _____ Дата " ____ " ____ г.
Место для отиска печати (при наличии) лица, составившего описание местоположения границ объекта



- Используемые условные знаки и обозначения:**
- граница объекта
 - - - граница кадастрового квартала
 - граница населенного пункта, сведения о котором внесены в ЕГРН
 - · - · - граница муниципального образования, сведения о которой внесены в ЕГРН
 - граница территориальной зоны, сведения о которой внесены в ЕГРН
 - граница земельного участка, сведения о котором внесены в ЕГРН
 - 1 — характерная точка границы объекта работ
 - :867 — номер земельного участка, сведения о котором внесены в ЕГРН
 - 47:07-7.24 — номер границы территориальной зоны, сведения о которой внесены в ЕГРН
 - 47:07-4.54 — номер границы муниципального образования или населенного пункта, сведения о котором внесены в ЕГРН
 - 47:07:0941002 — номер кадастрового квартала

Масштаб 1:1 500

Подпись _____ Дата " ____ " ____ 20 ____ г.
Место для отписки печати (при наличии) лица, составившего описание местоположения границ объекта

ТЕКСТОВОЕ ОПИСАНИЕ
местоположения границ населенных пунктов, территориальных зон

Прохождение границы		Описание прохождения границы
от точки	до точки	
1	2	3
1	2	-
2	3	-
3	4	-
4	5	-
5	6	-
6	7	-
7	8	-
8	9	-
9	10	-
10	11	-
11	12	-
12	13	-
13	14	-
14	15	-
15	16	-
16	17	-
17	18	-
18	19	-
19	20	-
20	21	-
21	22	-
22	23	-
23	24	-
24	25	-
25	26	-
26	27	-
27	28	-
28	29	-
29	30	-
30	31	-
31	32	-
32	33	-
33	34	-
34	35	-
35	1	-
36	37	-
37	38	-

ТЕКСТОВОЕ ОПИСАНИЕ
местоположения границ населенных пунктов, территориальных зон

Прохождение границы		Описание прохождения границы
от точки	до точки	
1	2	3
38	39	-
39	40	-
40	41	-
41	42	-
42	43	-
43	44	-
44	45	-
45	36	-