

№ 205211-2023-8143

от 16.10.2023

## ЛЕНИНГРАДСКАЯ ОБЛАСТЬ

### ОБЛАСТНОЙ ЗАКОН

**Об изменении границ муниципальных образований  
Гатчинского муниципального района Ленинградской области,  
муниципального образования Лужский муниципальный район  
Ленинградской области, муниципального образования  
Мшинское сельское поселение Лужского муниципального района  
Ленинградской области и о внесении изменений в областной  
закон "Об административно-территориальном устройстве  
Ленинградской области и порядке его изменения"**

Принят Законодательным собранием Ленинградской области  
27 сентября 2023 года

#### Статья 1

В соответствии с частями 1 и 4 статьи 12 Федерального закона от 6 октября 2003 года № 131-ФЗ "Об общих принципах организации местного самоуправления в Российской Федерации" произвести изменение границ муниципальных образований, входящих в состав территории Гатчинского муниципального района Ленинградской области, муниципального образования Лужский муниципальный район Ленинградской области и муниципального образования Мшинское сельское поселение Лужского муниципального района Ленинградской области с согласия населения, выраженного представительными органами муниципальных образований Гатчинского муниципального района Ленинградской области, муниципального образования Лужский муниципальный район Ленинградской области и муниципального образования Мшинское сельское поселение Лужского муниципального района Ленинградской области, не влекущее изменения перечня населенных пунктов, указанных в приложении 2 к областному закону от 15 июня 2010 года № 32-оз "Об административно-территориальном устройстве Ленинградской области и порядке его изменения", и отнесения их территории к территориям других муниципальных образований.

Границы Гатчинского муниципального района, муниципальных образований, входящих в его состав, муниципального образования Лужский муниципальный район Ленинградской области и муниципального образования Мшинское сельское поселение Лужского муниципального района Ленинградской области устанавливаются в соответствии со статьей 2 настоящего областного закона.

## **Статья 2**

Внести в приложение 3 к областному закону от 15 июня 2010 года № 32-оз "Об административно-территориальном устройстве Ленинградской области и порядке его изменения" (с последующими изменениями) следующие изменения:

1) раздел 6 изложить в следующей редакции:

### **"6. ОПИСАНИЕ ГРАНИЦ ГАТЧИНСКОГО МУНИЦИПАЛЬНОГО РАЙОНА И МУНИЦИПАЛЬНЫХ ОБРАЗОВАНИЙ, ВХОДЯЩИХ В ЕГО СОСТАВ**

#### **6.1. ТЕКСТОВОЕ ОПИСАНИЕ ГРАНИЦЫ МУНИЦИПАЛЬНОГО ОБРАЗОВАНИЯ ГАТЧИНСКИЙ МУНИЦИПАЛЬНЫЙ РАЙОН ЛЕНИНГРАДСКОЙ ОБЛАСТИ**

##### **6.1.1. Описание местоположения точки 1**

Точка 1 расположена на пересечении северной береговой линии реки Ижора и юго-восточной границы полосы отвода железной дороги Санкт-Петербург – Великий Новгород.

##### **6.1.2. Описание прохождения границы**

###### **По смежеству с Тосненским муниципальным районом**

От точки 1 до точки 21 по линиям, последовательно соединяющим точки, до полосы отвода железной дороги Санкт-Петербург – Великий Новгород, не пересекая ее.

От точки 21 до точки 35 по границе полосы отвода железной дороги Санкт-Петербург – Великий Новгород.

От точки 35 до точки 59, не пересекая полосу отвода железной дороги Санкт-Петербург – Великий Новгород, по границам лесных кварталов 2, 3, 4, 5 Сусанинского участкового лесничества Гатчинского лесничества до полосы отвода железной дороги Мга – Гатчина – Веймарн – Ивангород – граница с Эстонской Республикой, пересекая ее.

От точки 59 до точки 60 по границе полосы отвода железной дороги Мга – Гатчина – Веймарн – Ивангород – граница с Эстонской Республикой.

От точки 60 до точки 111, не пересекая полосу отвода железной дороги Мга – Гатчина – Веймарн – Ивангород – граница с Эстонской Республикой, по границам лесных кварталов 22, 36, 50, 63, 74, 84, 97, 96, 106, 112, 123, 124, 132, 133, 134, 135, 146 Сусанинского участкового лесничества Гатчинского лесничества.

От точки 111 до точки 145 по границам лесных кварталов 33, 51, 71, 88, 100, 110, 125, 135, 145, 158, 172, 184 Вырицкого участкового лесничества Гатчинского лесничества.

От точки 145 до точки 166 по границам лесных кварталов 11, 21, 31, 40, 47, 56, 69, 86, 113, 114 Слудицкого участкового лесничества Гатчинского лесничества.

От точки 166 до точки 207 по границам лесных кварталов 178, 179, 180, 181, 182 (включая озеро Суровское) Новинского участкового лесничества Гатчинского лесничества.

От точки 207 до точки 225 по границам лесных кварталов 73, 132 (исключая озеро Лысцовское) Дубовицкого участкового лесничества Любанского лесничества.

#### **По смежеству с Лужским муниципальным районом**

От точки 225 до точки 247 по границам лесных кварталов 7, 6, 3, 1 Печковского участкового лесничества Лужского лесничества до реки Оредеж, не пересекая ее.

От точки 247 до точки 329 по береговой линии реки Оредеж.

От точки 329 до точки 340, пересекая реку Оредеж, по границе лесного квартала 23 Печковского участкового лесничества Лужского лесничества, далее по границе лесного квартала 8 Низовского участкового лесничества Лужского лесничества.

От точки 340 до точки 351 по границам лесных кварталов 105, 114, 113 Чащинского участкового лесничества Гатчинского лесничества.

От точки 351 до точки 354 по границам лесных кварталов 6, 5 Чоловского участкового лесничества Лужского лесничества.

От точки 354 до точки 711 по границам лесных кварталов 112, 111, 107, 106, 87, 86, 84, 83, 82 Чащинского участкового лесничества Гатчинского лесничества, далее по границе лесного квартала 80 Чащинского участкового

лесничества Гатчинского лесничества, далее по границам лесных кварталов 26, 1 Чащинского участкового лесничества Гатчинского лесничества, далее по границам лесных кварталов 142, 137, 109, 79, 47, 45 Новинского участкового лесничества Гатчинского лесничества, далее по границам лесных кварталов 78, 77, 86, 94, 102, 108, 113, 112, 110, 109 Дивенского участкового лесничества Гатчинского лесничества до полосы отвода железной дороги Санкт-Петербург – Луга – Псков, пересекая ее.

От точки 711 до точки 725 по границе полосы отвода железной дороги Санкт-Петербург – Луга – Псков.

От точки 725 до точки 819, не пересекая полосу отвода железной дороги Санкт-Петербург – Луга – Псков, по линиям, последовательно соединяющим точки (включая земельные участки с кадастровыми номерами 47:23:0901003:58 и 47:23:0901003:92), до полосы отвода железной дороги Санкт-Петербург – Луга – Псков, не пересекая ее.

От точки 819 до точки 829 по границе полосы отвода железной дороги Санкт-Петербург – Луга – Псков до реки Дивенка, пересекая ее.

От точки 829 до точки 838, не пересекая полосу отвода железной дороги Санкт-Петербург – Луга – Псков, по береговой линии реки Дивенка.

От точки 838 до точки 851, не пересекая реку Дивенка, по линиям, последовательно соединяющим точки, до границы лесного квартала 1407 Минского участкового лесничества Гатчинского лесничества.

От точки 851 до точки 885 по границе лесного квартала 1407 Минского участкового лесничества Гатчинского лесничества, далее по границам лесных кварталов 52, 50, 49, 48 Рылеевского участкового лесничества Гатчинского лесничества.

От точки 885 до точки 895 по линиям, последовательно соединяющим точки, до границы лесного квартала 106 Рылеевского участкового лесничества Гатчинского лесничества.

От точки 895 до точки 915 по границам лесных кварталов 106, 131 Рылеевского участкового лесничества Гатчинского лесничества до реки Дивенка, пересекая ее.

От точки 915 до точки 1032 по береговой линии реки Дивенка.

От точки 1032 до точки 1052, не пересекая реку Дивенка, по границам лесных кварталов 150, 149, 148, 147, 146, 145, 144, 143 Рылеевского участкового лесничества Гатчинского лесничества.

### **По смежеству с Волосовским муниципальным районом**

От точки 1052 до точки 1066 по границам лесных кварталов 14, 7, 6, 2 Верестского участкового лесничества Волосовского лесничества.

От точки 1066 до точки 1100 по границам лесных кварталов 49, 37, 27, 14, 12 Изварского участкового лесничества Волосовского лесничества.

От точки 1100 до точки 1131 по границам лесных кварталов 119, 113, 105, 106, 107, 99, 94, 60, 59 Заречского участкового лесничества Гатчинского лесничества.

От точки 1131 до точки 1143 по границам лесных кварталов 89, 88, 87 Клопицкого участкового лесничества Волосовского лесничества.

От точки 1143 до точки 1153 по границе лесного квартала 132 Елизаветинского участкового лесничества Гатчинского лесничества, далее по границе лесного квартала 603 Минского участкового лесничества Гатчинского лесничества.

От точки 1153 до точки 1166 по границам лесных кварталов 126, 125 Елизаветинского участкового лесничества Гатчинского лесничества.

От точки 1166 до точки 1219 по границам лесных кварталов 72, 65, 64, 59, 58, 45, 37 Клопицкого участкового лесничества Волосовского лесничества.

От точки 1219 до точки 1225 по линиям, последовательно соединяющим точки, до границы лесного квартала 83 Елизаветинского участкового лесничества Гатчинского лесничества.

От точки 1225 до точки 1241 по границам лесных кварталов 83, 80, 77, 74, 69 Елизаветинского участкового лесничества Гатчинского лесничества.

От точки 1241 до точки 1318 по границе лесного квартала 402 Минского участкового лесничества Гатчинского лесничества, далее по границам лесных кварталов 42, 44, 41, 38, 36, 20, 17, 16, 9, 10 Елизаветинского участкового лесничества Гатчинского лесничества.

### **По смежеству с Ломоносовским муниципальным районом**

От точки 1318 до точки 1332 по границам лесных кварталов 10, 5 Елизаветинского участкового лесничества Гатчинского лесничества.

От точки 1332 до точки 1333 по линии, соединяющей точки, до границы лесного квартала 6 Елизаветинского участкового лесничества Гатчинского лесничества.

От точки 1333 до точки 1341 по границам лесных кварталов 6, 1 Елизаветинского участкового лесничества Гатчинского лесничества до полосы отвода автомобильной дороги федерального значения А-180 "Нарва" Санкт-Петербург – граница с Эстонской Республикой, не пересекая ее.

От точки 1341 до точки 1347 по границе полосы отвода автомобильной дороги федерального значения А-180 "Нарва" Санкт-Петербург – граница с Эстонской Республикой.

От точки 1347 до точки 1409, не пересекая полосу отвода автомобильной дороги федерального значения А-180 "Нарва" Санкт-Петербург – граница с Эстонской Республикой, по границе лесного квартала 2 Елизаветинского участкового лесничества Гатчинского лесничества, далее по линиям, последовательно соединяющим точки (исключая земельные участки деревни Черемыкино и поселка Черемыкинская школа с кадастровыми номерами 47:14:1113007:1, 47:14:1115006:17, 47:14:1115006:9, 47:14:1113007:14, 47:14:1115002:1), далее по границе лесного квартала 3 Елизаветинского участкового лесничества Гатчинского лесничества до полосы отвода автомобильной дороги федерального значения А-180 "Нарва" Санкт-Петербург – граница с Эстонской Республикой, не пересекая ее.

От точки 1409 до точки 1413 по границе полосы отвода автомобильной дороги федерального значения А-180 "Нарва" Санкт-Петербург – граница с Эстонской Республикой.

От точки 1413 до точки 1414, не пересекая полосу отвода автомобильной дороги федерального значения А-180 "Нарва" Санкт-Петербург – граница с Эстонской Республикой, по линии, соединяющей точки, до границы лесного квартала 160 Гостилицкого участкового лесничества Ломоносовского лесничества.

От точки 1414 до точки 1440 по границам лесных кварталов 160, 161 Гостилицкого участкового лесничества Ломоносовского лесничества.

От точки 1440 до точки 1468 по линиям, последовательно соединяющим точки, до границы лесного квартала 64 Кипенского участкового лесничества Ломоносовского лесничества.

От точки 1468 до точки 1536 по границам лесных кварталов 64, 65, 66, 70 Кипенского участкового лесничества Ломоносовского лесничества, далее по границам лесных кварталов 30, 32 Елизаветинского участкового лесничества Гатчинского лесничества.

От точки 1536 до точки 1540 по линиям, последовательно соединяющим точки, до границы лесного квартала 17 Таицкого участкового лесничества Гатчинского лесничества.

От точки 1540 до точки 1550 по границам лесных кварталов 17, 13 Таицкого участкового лесничества Гатчинского лесничества.

От точки 1550 до точки 1570 по границе лесного квартала 1001 Ломоносовского участкового лесничества Ломоносовского лесничества.

От точки 1570 до точки 1577 по границе лесного квартала 12 Таицкого участкового лесничества Гатчинского лесничества.

От точки 1577 до точки 1590 по границам лесных кварталов 77, 76 Кипенского участкового лесничества Ломоносовского лесничества.

От точки 1590 до точки 1620 по линиям, последовательно соединяющим точки, до полосы отвода автомобильной дороги федерального значения А-180 "Нарва" Санкт-Петербург – граница с Эстонской Республикой, не пересекая ее.

От точки 1620 до точки 1638 по границе полосы отвода автомобильной дороги федерального значения А-180 "Нарва" Санкт-Петербург – граница с Эстонской Республикой.

От точки 1638 до точки 1650, не пересекая полосу отвода автомобильной дороги федерального значения А-180 "Нарва" Санкт-Петербург – граница с Эстонской Республикой, по линиям, последовательно соединяющим точки, до границы лесного квартала 14 Таицкого участкового лесничества Гатчинского лесничества.

От точки 1650 до точки 1651 по границам лесных кварталов 14, 15 Таицкого участкового лесничества Гатчинского лесничества.

От точки 1651 до точки 1652 по границе лесного квартала 102 Минского участкового лесничества Гатчинского лесничества.

От точки 1652 до точки 1658 по границам лесных кварталов 93, 94 Кипенского участкового лесничества Ломоносовского лесничества.

От точки 1658 до точки 1663 по границе лесного квартала 101 Минского участкового лесничества Гатчинского лесничества.

От точки 1663 до точки 1667 по границе лесного квартала 16 Таицкого участкового лесничества Гатчинского лесничества.

От точки 1667 до точки 1672 по границе лесного квартала 101 Минского участкового лесничества Гатчинского лесничества.

От точки 1672 до точки 1733 по границам лесных кварталов 8, 2, 1, 3 Таицкого участкового лесничества Гатчинского лесничества до полосы отвода автомобильной дороги регионального значения 41К-500 Спецподъезд № 1.

От точки 1733 до точки 1783, пересекая полосу отвода автомобильной дороги регионального значения 41К-500 Спецподъезд №1, по линиям, последовательно соединяющим точки, далее по границе земельного участка с кадастровым номером 47:14:0601005:28, исключая его, далее по границам земельных участков деревни Саксолово Виллозского городского поселения Ломоносовского муниципального района Ленинградской области, исключая их, далее по линиям, последовательно соединяющим точки, пересекая полосу отвода автомобильной дороги регионального значения 41К-010 Красное Село – Гатчина – Павловск, до полосы отвода автомобильной дороги регионального значения 41К-637 Подъезд к дер. Ретселя от автодороги Красное Село – Гатчина, не пересекая ее.

От точки 1783 до точки 1795 по границе полосы отвода автомобильной дороги регионального значения 41К-637 Подъезд к дер. Ретселя от автодороги Красное Село – Гатчина.

От точки 1795 до точки 1854, не пересекая полосу отвода автомобильной дороги регионального значения 41К-637 Подъезд к дер. Ретселя от автодороги Красное Село – Гатчина, по границе лесного квартала 201 Минского участкового лесничества Гатчинского лесничества.

От точки 1854 до точки 1886 по линиям, последовательно соединяющим точки, до границы Ленинградской области.

### **По смежеству с Санкт-Петербургом**

От точки 1886 до точки 1 по границе Ленинградской области.

От точки 2316 до точки 2316 исключается территория.

## **6.2. ТЕКСТОВОЕ ОПИСАНИЕ ГРАНИЦЫ МУНИЦИПАЛЬНОГО ОБРАЗОВАНИЯ БОЛЬШЕКОЛПАНСКОЕ СЕЛЬСКОЕ ПОСЕЛЕНИЕ ГАТЧИНСКОГО МУНИЦИПАЛЬНОГО РАЙОНА ЛЕНИНГРАДСКОЙ ОБЛАСТИ**

### **6.2.1. Описание местоположения точки 1**

Точка 1 расположена на пересечении южной и западной границ лесного квартала 153 Елизаветинского участкового лесничества Гатчинского лесничества.



## **6.2.2. Описание прохождения границы**

### **По смежеству с Елизаветинским сельским поселением**

От точки 1 до точки 24 по границам лесных кварталов 153, 154, 155, 156, 157, 158, 150, 151, 143 Елизаветинского участкового лесничества Гатчинского лесничества.

От точки 24 до точки 36 по линиям, последовательно соединяющим точки, до границы лесного квартала 123 Елизаветинского участкового лесничества Гатчинского лесничества.

От точки 36 до точки 62 по границам лесных кварталов 123, 124, 163 (включая территорию населенного пункта деревня Новое Хинколово Большеколпанского сельского поселения Гатчинского муниципального района Ленинградской области (реестровый номер 47:23-4.153) и земельный участок с кадастровым номером 47:23:0427001:91) Елизаветинского участкового лесничества Гатчинского лесничества.

### **По смежеству с Войсковицким сельским поселением**

От точки 62 до точки 213 по линиям, последовательно соединяющим точки (исключая земельный участок с кадастровым номером 47:23:0156004:14, включая земельный участок с кадастровым номером 47:23:0441001:283), до границы лесного квартала 166 Елизаветинского участкового лесничества Гатчинского лесничества, далее по границе лесного квартала 166 Елизаветинского участкового лесничества Гатчинского лесничества, далее по линиям, последовательно соединяющим точки (исключая земельный участок с кадастровым номером 47:23:0441001:385), до границы лесного квартала 164 Елизаветинского участкового лесничества Гатчинского лесничества, далее по границе лесного квартала 164 Елизаветинского участкового лесничества Гатчинского лесничества, далее по линиям, последовательно соединяющим точки, до границы лесного квартала 106 Елизаветинского участкового лесничества Гатчинского лесничества.

От точки 213 до точки 233 по границе лесного квартала 106 Елизаветинского участкового лесничества Гатчинского лесничества, далее по линиям, последовательно соединяющим точки, до границы лесного квартала 127 Таицкого участкового лесничества Гатчинского лесничества, далее по границе лесного квартала 127 Таицкого участкового лесничества Гатчинского лесничества.

### **По смежеству с Пудостьским сельским поселением**

От точки 233 до точки 252 по границе лесного квартала 127 Таицкого участкового лесничества Гатчинского лесничества.

От точки 252 до точки 276 по границам лесных кварталов 126, 128 Таицкого участкового лесничества Гатчинского лесничества.

От точки 276 до точки 294 по линиям, последовательно соединяющим точки (включая территорию автостоянки ВОА "Старт" и земельный участок с кадастровым номером 47:23:0257002:299), до границы лесного квартала 129 Таицкого участкового лесничества Гатчинского лесничества, далее по границе лесного квартала 129 Таицкого участкового лесничества Гатчинского лесничества.

#### **По смежеству с Гатчинским городским поселением**

От точки 294 до точки 429 по границе населенного пункта город Гатчина Гатчинского муниципального района Ленинградской области (реестровый номер 47:00-4.27).

От точки 429 до точки 537 по границе земельного участка с кадастровым номером 47:23:0419002:114 до границы населенного пункта город Гатчина Гатчинского муниципального района Ленинградской области (реестровый номер 47:00-4.27), далее по границе населенного пункта город Гатчина Гатчинского муниципального района Ленинградской области (реестровый номер 47:00-4.27) до полосы отвода железной дороги Санкт-Петербург – Луга – Псков, пересекая ее.

#### **По смежеству с Новосветским сельским поселением**

От точки 537 до точки 555 по границе полосы отвода железной дороги Санкт-Петербург – Луга – Псков до полосы отвода автомобильной дороги федерального значения А-120 "Санкт-Петербургское южное полукольцо" Кировск – Мга – Гатчина – Большая Ижора, не пересекая ее.

#### **По смежеству с Кобринским сельским поселением**

От точки 555 до точки 579, пересекая полосу отвода автомобильной дороги федерального значения А-120 "Санкт-Петербургское южное полукольцо" Кировск – Мга – Гатчина – Большая Ижора, по границе полосы отвода железной дороги Санкт-Петербург – Луга – Псков.

От точки 579 до точки 666, пересекая полосу отвода железной дороги Санкт-Петербург – Луга – Псков, по границам земельных участков с кадастровыми номерами 47:23:0000000:51941, 47:23:0441004:171, 47:23:0441004:170, 47:23:0441004:149, 47:23:0441004:84, далее по линии, соединяющей точки, до границы лесного квартала 6 Заречского участкового лесничества Гатчинского лесничества.

От точки 666 до точки 701 по границе лесного квартала 6 Заречского участкового лесничества Гатчинского лесничества до границы населенного пункта село Никольское Большеколпанского сельского поселения Гатчинского муниципального района Ленинградской области (реестровый номер 47:23-4.168).

От точки 701 до точки 780 по границе населенного пункта село Никольское Большеколпанского сельского поселения Гатчинского муниципального района Ленинградской области (реестровый номер 47:23-4.168), далее по линиям, последовательно соединяющим точки, до реки Суйда, не пересекая ее.

От точки 780 до точки 1082 по береговой линии реки Суйда.

От точки 1082 до точки 1090, пересекая реку Суйда, по линиям, последовательно соединяющим точки, до границы лесного квартала 80 Заречского участкового лесничества Гатчинского лесничества.

От точки 1090 до точки 1098 по границам лесных кварталов 80, 79 Заречского участкового лесничества Гатчинского лесничества.

#### **По смежеству с Рождественским сельским поселением**

От точки 1098 до точки 1136 по границам лесных кварталов 79, 78, 75, 74, 73 Заречского участкового лесничества Гатчинского лесничества.

От точки 1136 до точки 1147 по линиям, последовательно соединяющим точки, до границы лесного квартала 104 Заречского участкового лесничества Гатчинского лесничества.

От точки 1147 до точки 1172 по границам лесных кварталов 104, 103, 102, 101, 100, 99 Заречского участкового лесничества Гатчинского лесничества.

#### **По смежеству с Волосовским муниципальным районом**

От точки 1172 до точки 1 по границе муниципального района.

### **6.3. ТЕКСТОВОЕ ОПИСАНИЕ ГРАНИЦЫ МУНИЦИПАЛЬНОГО ОБРАЗОВАНИЯ ВЕРЕВСКОЕ СЕЛЬСКОЕ ПОСЕЛЕНИЕ ГАТЧИНСКОГО МУНИЦИПАЛЬНОГО РАЙОНА ЛЕНИНГРАДСКОЙ ОБЛАСТИ**

#### **6.3.1. Описание местоположения точки 1**

Точка 1 расположена на пересечении границы Ленинградской области и продолжения юго-западной границы лесного квартала 1701 Минского участкового лесничества Гатчинского лесничества.

### **6.3.2. Описание прохождения границы**

#### **По смежеству с Пудомягским сельским поселением**

От точки 1 до точки 64 по линиям, последовательно соединяющим точки, до границы населенного пункта деревня Горки Веревского сельского поселения Гатчинского муниципального района Ленинградской области (реестровый номер 47:23-4.177), далее по границе населенного пункта деревня Горки Веревского сельского поселения Гатчинского муниципального района Ленинградской области (реестровый номер 47:23-4.177), далее по границе земельного участка с кадастровым номером 47:23:0312001:47, далее по линиям, последовательно соединяющим точки, до линии, равноудаленной от берегов реки Ижора.

От точки 64 до точки 188 по линии, равноудаленной от берегов реки Ижора (исключая автомобильный мост между деревней Горки Веревского сельского поселения Гатчинского муниципального района Ленинградской области (реестровый номер 47:23-4.177) и деревней Русолово Пудомягского сельского поселения Гатчинского муниципального района Ленинградской области (реестровый номер 47:23-4.127), до полосы отвода автомобильной дороги регионального значения 41К-010 Красное Село – Гатчина – Павловск.

От точки 188 до точки 211, не пересекая полосу отвода автомобильной дороги регионального значения 41К-010 Красное Село – Гатчина – Павловск, по границе полосы отвода автомобильной дороги регионального значения 41К-010 Красное Село – Гатчина – Павловск, далее по границам земельных участков с кадастровыми номерами 47:23:0243001:663, 47:23:0243001:341, 47:23:0243001:345(2), 47:23:0243001:339, 47:23:0243001:345(1), 47:23:0243001:339, 47:23:0243001:345(3), 47:23:0243001:339, 47:23:0243001:340, включая их.

#### **По смежеству с Новосветским сельским поселением**

От точки 211 до точки 233 по линиям, последовательно соединяющим точки, до полосы отвода автомобильной дороги федерального значения Р-23 Санкт-Петербург – Псков – Пустошка – Невель – граница с Республикой Белоруссия, пересекая ее.

#### **По смежеству с Гатчинским городским поселением**

От точки 233 до точки 266 по границе полосы отвода автомобильной дороги федерального значения Р-23 Санкт-Петербург – Псков – Пустошка – Невель – граница с Республикой Белоруссия.

От точки 266 до точки 280, не пересекая полосу отвода автомобильной дороги федерального значения Р-23 Санкт-Петербург – Псков – Пустошка – Невель – граница с Республикой Белоруссия, по линиям, последовательно

соединяющим точки, до границы населенного пункта город Гатчина Гатчинского городского поселения Гатчинского муниципального района Ленинградской области (реестровый номер 47:00-4.27).

От точки 280 до точки 316 по границе населенного пункта город Гатчина Гатчинского городского поселения Гатчинского муниципального района Ленинградской области (реестровый номер 47:00-4.27) до полосы отвода автомобильной дороги регионального значения 41К-10 Красное Село – Гатчина – Павловск, пересекая ее.

От точки 316 до точки 354 по границе полосы отвода автомобильной дороги регионального значения 41К-010 Красное Село – Гатчина – Павловск до полосы отвода автомобильной дороги местного значения, пересекая ее.

От точки 354 до точки 398, не пересекая полосу отвода автомобильной дороги регионального значения 41К-010 Красное Село – Гатчина – Павловск, по границе полосы отвода автомобильной дороги местного значения до границы населенного пункта город Гатчина Гатчинского городского поселения Гатчинского муниципального района Ленинградской области (реестровый номер 47:00-4.27), далее по границе населенного пункта город Гатчина Гатчинского городского поселения Гатчинского муниципального района Ленинградской области (реестровый номер 47:00-4.27) до реки Ижора, пересекая ее.

#### **По смежеству с Пудостьским сельским поселением**

От точки 398 до точки 431, не пересекая реку Ижора, по линиям, последовательно соединяющим точки, далее по границе земельного участка с кадастровым номером 47:23:0258001:30, включая его, далее по линиям, последовательно соединяющим точки, до границы лесного квартала 28 Таицкого участкового лесничества Гатчинского лесничества.

#### **По смежеству с Таицким городским поселением**

От точки 431 до точки 445 по границам лесных кварталов 28, 26 Таицкого участкового лесничества Гатчинского лесничества.

От точки 445 до точки 461 по границе земельного участка с кадастровым номером 47:23:0261003:23 до границы населенного пункта поселок Торфопредприятие Веревского сельского поселения Гатчинского муниципального района Ленинградской области (реестровый номер 47:23-4.165), далее по границе населенного пункта поселок Торфопредприятие Веревского сельского поселения Гатчинского муниципального района Ленинградской области (реестровый номер 47:23-4.165) до полосы отвода автомобильной дороги регионального значения 41К-010 Красное Село – Гатчина – Павловск, не пересекая ее.

От точки 461 до точки 467 по границе полосы отвода автомобильной дороги регионального значения 41К-010 Красное Село – Гатчина – Павловск.

От точки 467 до точки 589, пересекая полосу отвода автомобильной дороги регионального значения 41К-010 Красное Село – Гатчина – Павловск, по линиям, последовательно соединяющим точки, до границы муниципального района.

#### **По смежеству с Ломоносовским муниципальным районом**

От точки 589 до точки 619 по границе муниципального района.

#### **По смежеству с Санкт-Петербургом**

От точки 619 до точки 1 по границе Ленинградской области.

### **6.4. ТЕКСТОВОЕ ОПИСАНИЕ ГРАНИЦЫ МУНИЦИПАЛЬНОГО ОБРАЗОВАНИЯ ВОЙСКОВИЦКОЕ СЕЛЬСКОЕ ПОСЕЛЕНИЕ ГАТЧИНСКОГО МУНИЦИПАЛЬНОГО РАЙОНА ЛЕНИНГРАДСКОЙ ОБЛАСТИ**

#### **6.4.1. Описание местоположения точки 1**

Точка 1 расположена на пересечении северной и восточной границ лесного квартала 114 Елизаветинского участкового лесничества Гатчинского лесничества.

#### **6.4.2. Описание прохождения границы**

##### **По смежеству с Сяськелевским сельским поселением**

От точки 1 до точки 18 по линиям, последовательно соединяющим точки, до полосы отвода автомобильной дороги федерального значения А-120 "Санкт-Петербургское южное полукольцо" Кировск – Мга – Гатчина – Большая Ижора, не пересекая ее.

От точки 18 до точки 25 по границе полосы отвода автомобильной дороги федерального значения А-120 "Санкт-Петербургское южное полукольцо" Кировск – Мга – Гатчина – Большая Ижора, далее, пересекая полосу отвода автомобильной дороги федерального значения А-120 "Санкт-Петербургское южное полукольцо" Кировск – Мга – Гатчина – Большая Ижора, по границе полосы отвода автомобильной дороги федерального значения А-120 "Санкт-Петербургское южное полукольцо" Кировск – Мга – Гатчина – Большая Ижора до границы населенного пункта поселок Войковицы Войковицкого сельского поселения Гатчинского муниципального района Ленинградской области (реестровый номер 47:23-4.393).

От точки 25 до точки 46 по границе населенного пункта поселок Войковицы Войковицкого сельского поселения Гатчинского муниципального района Ленинградской области (реестровый номер 47:23-4.393), далее по границе земельного участка с кадастровым номером 47:23:0102001:540, далее по линии, соединяющей точки, до границы населенного пункта деревня Войковицы Сяськелевского сельского поселения Гатчинского муниципального района Ленинградской области (реестровый номер 47:23-4.133), далее по границе населенного пункта – деревня Войковицы Сяськелевского сельского поселения Гатчинского муниципального района Ленинградской области (реестровый номер 47:23-4.133) до полосы отвода автомобильной дороги регионального значения 41К-102 Рошала – Черново – Учхоз, не пересекая ее.

От точки 46 до точки 83 по границе полосы отвода автомобильной дороги регионального значения 41К-102 Рошала – Черново – Учхоз.

#### **По смежеству с Пудостьским сельским поселением**

От точки 83 до точки 89 по границе полосы отвода автомобильной дороги регионального значения 41К-102 Рошала – Черново – Учхоз.

От точки 89 до точки 114, не пересекая полосу отвода автомобильной дороги регионального значения 41К-102 Рошала – Черново – Учхоз, по границе земельного участка с кадастровым номером 47:23:0157002:4, далее по линиям, последовательно соединяющим точки, до границы лесного квартала 101 Елизаветинского участкового лесничества Гатчинского лесничества.

От точки 114 до точки 165 по границам лесных кварталов 101, 100, 102 Елизаветинского участкового лесничества Гатчинского лесничества.

#### **По смежеству с Большеколпанским сельским поселением**

От точки 165 до точки 185 по границе лесного квартала 127 Таицкого участкового лесничества Гатчинского лесничества, далее по линиям, последовательно соединяющим точки, до границы лесного квартала 106 Елизаветинского участкового лесничества Гатчинского лесничества, далее по границе лесного квартала 106 Елизаветинского участкового лесничества Гатчинского лесничества.

От точки 185 до точки 336 по линиям, последовательно соединяющим точки, до границы лесного квартала 164 Елизаветинского участкового лесничества Гатчинского лесничества, далее по границе лесного квартала 164 Елизаветинского участкового лесничества Гатчинского лесничества, далее по линиям, последовательно соединяющим точки (включая земельный участок с кадастровым номером 47:23:0441001:385), до границы лесного квартала 166

Елизаветинского участкового лесничества Гатчинского лесничества, далее по границе лесного квартала 166 Елизаветинского участкового лесничества Гатчинского лесничества, далее по линиям, последовательно соединяющим точки (исключая земельный участок с кадастровым номером 47:23:0441001:283, включая земельный участок с кадастровым номером 47:23:0156004:14).

#### **По смежеству с Елизаветинским сельским поселением**

От точки 336 до точки 370 по линиям, последовательно соединяющим точки, до полосы отвода автомобильной дороги местного значения, не пересекая ее, далее по границе полосы отвода автомобильной дороги местного значения.

От точки 370 до точки 1, не пересекая полосу отвода автомобильной дороги местного значения, по границам лесных кварталов 162, 159 Елизаветинского участкового лесничества Гатчинского лесничества, далее по границе земельного участка с кадастровым номером 47:23:0147003:10, далее по границе лесного квартала 159 Елизаветинского участкового лесничества Гатчинского лесничества, далее по линиям, последовательно соединяющим точки (исключая территорию мемориального комплекса "Борницкий рубеж обороны"), до границы лесного квартала 114 Елизаветинского участкового лесничества Гатчинского лесничества, далее по границе лесного квартала 114 Елизаветинского участкового лесничества Гатчинского лесничества.

### **6.5. ТЕКСТОВОЕ ОПИСАНИЕ ГРАНИЦЫ МУНИЦИПАЛЬНОГО ОБРАЗОВАНИЯ ВЫРИЦКОЕ ГОРОДСКОЕ ПОСЕЛЕНИЕ ГАТЧИНСКОГО МУНИЦИПАЛЬНОГО РАЙОНА ЛЕНИНГРАДСКОЙ ОБЛАСТИ**

#### **6.5.1. Описание местоположения точки 1**

Точка 1 расположена на пересечении северной и западной границ лесного квартала 45 Новинского участкового лесничества Гатчинского лесничества.

#### **6.5.2. Описание прохождения границы**

##### **По смежеству с Дружногорским городским поселением**

От точки 1 до точки 31 по границам лесных кварталов 78, 79, 68, 55, 54 Дивенского участкового лесничества Гатчинского лесничества, 47, 46, 41, 42 Орлинского участкового лесничества Гатчинского лесничества до реки Ракитинка, не пересекая ее.

От точки 31 до точки 343 по береговой линии реки Ракитинка.



От точки 343 до точки 363, не пересекая реку Ракитинка, по границам лесных кварталов 26, 13, 116, 104 Орлинского участкового лесничества Гатчинского лесничества.

### **По смежеству с Сиверским городским поселением**

От точки 363 до точки 386 по границам лесных кварталов 115, 98, 87, 70, 71, 72 Слудицкого участкового лесничества Гатчинского лесничества до полосы отвода железной дороги Санкт-Петербург – Батецкая – Дно – Витебск, не пересекая ее.

От точки 386 до точки 419 по границе полосы отвода железной дороги Санкт-Петербург – Батецкая – Дно – Витебск.

От точки 419 до точки 448, не пересекая полосу отвода железной дороги Санкт-Петербург – Батецкая – Дно – Витебск, по границам лесных кварталов 7, 6, 5, 4, 3, 12, 19, 18, 9 Онцевского участкового лесничества Гатчинского лесничества до реки Оредеж, пересекая ее.

От точки 448 до точки 592 по береговой линии реки Оредеж.

От точки 592 до точки 621, не пересекая реку Оредеж, по границам лесных кварталов 8, 7, 3 Дружносельского участкового лесничества Гатчинского лесничества.

От точки 621 до точки 635 по линиям, последовательно соединяющим точки, далее по границе территориальной зоны сельскохозяйственного использования (реестровый номер 47:23-7.518) до границы лесного квартала 91 Вырицкого участкового лесничества Гатчинского лесничества.

### **По смежеству с Сусанинским сельским поселением**

От точки 635 до точки 838 по границам лесных кварталов 91, 76, 77, 61, 40, 25, 26 Вырицкого участкового лесничества Гатчинского лесничества, далее по границе населенного пункта деревня Красницы Сусанинского сельского поселения Гатчинского муниципального района Ленинградской области (реестровый номер 47:23-4.16), далее по линиям, последовательно соединяющим точки, до границы населенного пункта деревня Красницы Сусанинского сельского поселения Гатчинского муниципального района Ленинградской области (реестровый номер 47:23-4.16), далее по границе населенного пункта деревня Красницы Сусанинского сельского поселения Гатчинского муниципального района Ленинградской области (реестровый номер 47:23-4.16).

От точки 838 до точки 855, далее по границам лесных кварталов 27, 28, 29, 30, 31, 32, 33 Вырицкого участкового лесничества Гатчинского лесничества.

**По смежеству с Тосненским муниципальным районом**

От точки 855 до точки 970 по границе муниципального района.

**По смежеству с Лужским муниципальным районом**

От точки 970 до точки 1 по границе муниципального района.

**6.6. ТЕКСТОВОЕ ОПИСАНИЕ ГРАНИЦЫ МУНИЦИПАЛЬНОГО  
ОБРАЗОВАНИЯ ГАТЧИНСКОЕ ГОРОДСКОЕ ПОСЕЛЕНИЕ  
ГАТЧИНСКОГО МУНИЦИПАЛЬНОГО РАЙОНА  
ЛЕНИНГРАДСКОЙ ОБЛАСТИ**

**6.6.1. Описание местоположения точки 1**

Точка 1 расположена на восточной границе полосы отвода железной дороги Санкт-Петербург – Луга – Псков на расстоянии 50 м от северо-западного угла лесного квартала 130 Таицкого участкового лесничества Гатчинского лесничества по направлению на юг.

**6.6.2. Описание прохождения границы**

**По смежеству с Большеколпанским сельским поселением**

От точки 1 до точки 111, пересекая полосу отвода железной дороги Санкт-Петербург – Луга – Псков, по границе населенного пункта город Гатчина Гатчинского муниципального района Ленинградской области (реестровый номер 47:00-4.27), далее по границе земельного участка с кадастровым номером 47:23:0419002:114.

От точки 111 до точки 247 по границе населенного пункта город Гатчина Гатчинского муниципального района Ленинградской области (реестровый номер 47:00-4.27).

**По смежеству с Пудостьским сельским поселением**

От точки 247 до точки 314 по границе населенного пункта город Гатчина Гатчинского муниципального района Ленинградской области (реестровый номер 47:00-4.27).

От точки 314 до точки 481 по линиям, последовательно соединяющим точки, до границы населенного пункта город Гатчина Гатчинского муниципального района Ленинградской области (реестровый номер 47:00-4.27), далее по границе населенного пункта город Гатчина Гатчинского

муниципального района Ленинградской области (реестровый номер 47:00-4.27) (включая земельный участок с кадастровым номером 47:23:0000000:51026).

### **По смежеству с Веревским сельским поселением**

От точки 481 до точки 525 по границе населенного пункта город Гатчина Гатчинского городского поселения Гатчинского муниципального района Ленинградской области (реестровый номер 47:00-4.27) до полосы отвода автомобильной дороги местного значения, не пересекая ее, далее по границе полосы отвода автомобильной дороги местного значения до полосы отвода автомобильной дороги регионального значения 41К-10 Красное Село – Гатчина – Павловск, не пересекая ее.

От точки 525 до точки 563, пересекая полосу отвода автомобильной дороги местного значения, по границе полосы отвода автомобильной дороги регионального значения 41К-010 Красное Село – Гатчина – Павловск.

От точки 563 до точки 599, пересекая полосу отвода автомобильной дороги регионального значения 41К-10 Красное Село – Гатчина – Павловск, по границе населенного пункта город Гатчина Гатчинского городского поселения Гатчинского муниципального района Ленинградской области (реестровый номер 47:00-4.27).

От точки 599 до точки 613 по линиям, последовательно соединяющим точки, до полосы отвода автомобильной дороги федерального значения Р-23 Санкт-Петербург – Псков – Пустошка – Невель – граница с Республикой Белоруссия, не пересекая ее.

От точки 613 до точки 646 по границе полосы отвода автомобильной дороги федерального значения Р-23 Санкт-Петербург – Псков – Пустошка – Невель – граница с Республикой Белоруссия.

### **По смежеству с Новосветским сельским поселением**

От точки 646 до точки 691 по границе населенного пункта город Гатчина Гатчинского городского поселения Гатчинского муниципального района Ленинградской области (реестровый номер 47:00-4.27).

От точки 691 до точки 784 по линии, соединяющей точки, до границы населенного пункта город Гатчина Гатчинского муниципального района Ленинградской области (реестровый номер 47:00-4.27), далее по границе населенного пункта город Гатчина Гатчинского городского поселения Гатчинского муниципального района Ленинградской области (реестровый номер 47:00-4.27) (включая земельный участок с кадастровым номером 47:25:0112015:5).

От точки 784 до точки 1 по линиям, последовательно соединяющим точки, до границы населенного пункта город Гатчина Гатчинского муниципального района Ленинградской области (реестровый номер 47:00-4.27), далее по границе населенного пункта город Гатчина Гатчинского муниципального района Ленинградской области (реестровый номер 47:00-4.27) (включая земельный участок с кадастровым номером 47:25:0104006:1).

## **6.7. ТЕКСТОВОЕ ОПИСАНИЕ ГРАНИЦЫ МУНИЦИПАЛЬНОГО ОБРАЗОВАНИЯ ДРУЖНОГОРСКОЕ ГОРОДСКОЕ ПОСЕЛЕНИЕ ГАТЧИНСКОГО МУНИЦИПАЛЬНОГО РАЙОНА ЛЕНИНГРАДСКОЙ ОБЛАСТИ**

### **6.7.1. Описание местоположения точки 1**

Точка 1 расположена на западной границе лесного квартала 109 Дивенского участкового лесничества Гатчинского лесничества на расстоянии 220 метров южнее пересечения северной и западной границ лесного квартала 109 Дивенского участкового лесничества Гатчинского лесничества.

### **6.7.2. Описание прохождения границы**

#### **По смежеству с Рождественским сельским поселением**

От точки 1 до точки 40 по линиям, последовательно соединяющим точки, до западной границы лесного квартала 103 Дивенского участкового лесничества Гатчинского лесничества, далее по границам лесных кварталов 103, 96, 95 Дивенского участкового лесничества Гатчинского лесничества до полосы отвода железной дороги Санкт-Петербург – Луга – Псков, не пересекая ее.

От точки 40 до точки 80 по границе полосы отвода железной дороги Санкт-Петербург – Луга – Псков.

От точки 80 до точки 86, пересекая полосу отвода железной дороги Санкт-Петербург – Луга – Псков, по линиям, последовательно соединяющим точки, до границы лесного квартала 52 Рылеевского участкового лесничества Гатчинского лесничества.

От точки 86 до точки 154 по границе лесного квартала 52 Рылеевского участкового лесничества Гатчинского лесничества, далее по линиям, последовательно соединяющим точки, до границы лесного квартала 52 Рылеевского участкового лесничества Гатчинского лесничества, далее по границам лесных кварталов 52, 50 (включая земельные участки СНТ "Протон"), 46 Рылеевского участкового лесничества Гатчинского лесничества.

От точки 154 до точки 226 по линиям, последовательно соединяющим точки, до границы населенного пункта деревня Рыбицы Рождественского сельского поселения Гатчинского муниципального района Ленинградской области (реестровый номер 47:23-4.83).

От точки 226 до точки 296 по границе населенного пункта деревня Рыбицы Рождественского сельского поселения Гатчинского муниципального района Ленинградской области (реестровый номер 47:23-4.83), далее по линии, соединяющей точки, до реки Оредеж, не пересекая ее.

От точки 296 до точки 340 по береговой линии реки Оредеж, далее, не пересекая реку Оредеж, по границе населенного пункта деревня Межно Рождественского сельского поселения Гатчинского муниципального района Ленинградской области (реестровый номер 47:23-4.143), далее по линиям, последовательно соединяющим точки, до полосы отвода автомобильной дороги регионального значения 41К-511 Подъезд к садоводству "Строганово", не пересекая ее.

#### **По смежеству с Сиверским городским поселением**

От точки 340 до точки 378, пересекая полосу отвода автомобильной дороги регионального значения 41К-511 Подъезд к садоводству "Строганово", по границе полосы отвода автомобильной дороги регионального значения 41К-511 Подъезд к садоводству "Строганово" до границы населенного пункта деревня Большево Сиверского городского поселения Гатчинского муниципального района Ленинградской области (реестровый номер 47:23-4.13), далее, пересекая по границе населенного пункта деревня Большево Сиверского городского поселения Гатчинского муниципального района Ленинградской области (реестровый номер 47:23-4.13) полосу отвода автомобильной дороги регионального значения 41К-511 Подъезд к садоводству "Строганово", до северо-восточной границы полосы отвода автомобильной дороги регионального значения 41К-511 Подъезд к садоводству "Строганово".

От точки 378 до точки 414 по границе полосы отвода автомобильной дороги регионального значения 41К-511 Подъезд к садоводству "Строганово" до полосы отвода автомобильной дороги местного значения, пересекая ее.

От точки 414 до точки 437, не пересекая полосу отвода автомобильной дороги регионального значения 41К-511 Подъезд к садоводству "Строганово", по границе полосы отвода автомобильной дороги местного значения (включая земельные участки с кадастровыми номерами 47:23:0920001:1122, 47:23:0920001:887, 47:23:0920001:888, 47:23:0920001:886), далее, не пересекая полосу отвода автомобильной дороги местного значения, по линиям, последовательно соединяющим точки, до полосы отвода железной дороги Санкт-Петербург – Луга – Псков, не пересекая ее.

От точки 437 до точки 448 по границе полосы отвода железной дороги Санкт-Петербург – Луга – Псков.

От точки 448 до точки 503, пересекая полосу отвода железной дороги Санкт-Петербург – Луга – Псков, по границе лесного квартала 66 Рылеевского участкового лесничества Гатчинского лесничества, далее по границе лесного квартала 1405 Минского участкового лесничества Гатчинского лесничества, далее по границам лесных кварталов 67, 69, 68, 63, 59 Рылеевского участкового лесничества Гатчинского лесничества, далее, пересекая по линиям, последовательно соединяющим точки, лесной квартал 60 Рылеевского участкового лесничества Гатчинского лесничества, по границам лесных кварталов 60, 61, 64 Рылеевского участкового лесничества Гатчинского лесничества.

От точки 503 до точки 613 по границам лесных кварталов 55, 56, 57, 69 Дружносельского участкового лесничества Гатчинского лесничества, далее, пересекая по линиям, последовательно соединяющим точки, лесной квартал 69 Дружносельского участкового лесничества Гатчинского лесничества, по границам лесных кварталов 69, 81, 82, 83, 84 Дружносельского участкового лесничества Гатчинского лесничества.

От точки 613 до точки 644 по границам лесных кварталов 85, 86, 87, 88, 89, 90, 91, 92 Орлинского участкового лесничества Гатчинского лесничества.

#### **По смежеству с Вырицким городским поселением**

От точки 644 до точки 664 по границам лесных кварталов 104, 116, 13, 26 Орлинского участкового лесничества Гатчинского лесничества до реки Ракитинка, не пересекая ее.

От точки 664 до точки 976 по береговой линии реки Ракитинка.

От точки 976 до точки 1006, не пересекая реку Ракитинка, по границам лесных кварталов 42, 41, 46, 47 Орлинского участкового лесничества Гатчинского лесничества, далее по границам лесных кварталов 54, 55, 68, 79, 78 Дивенского участкового лесничества Гатчинского лесничества.

#### **По смежеству с Лужским муниципальным районом**

От точки 1006 до точки 1 по границе муниципального района.

## **6.8. ТЕКСТОВОЕ ОПИСАНИЕ ГРАНИЦЫ МУНИЦИПАЛЬНОГО ОБРАЗОВАНИЯ ЕЛИЗАВЕТИНСКОЕ СЕЛЬСКОЕ ПОСЕЛЕНИЕ ГАТЧИНСКОГО МУНИЦИПАЛЬНОГО РАЙОНА ЛЕНИНГРАДСКОЙ ОБЛАСТИ**

### **6.8.1. Описание местоположения точки 1**

Точка 1 расположена на пересечении северной и западной границ лесного квартала 69 Елизаветинского участкового лесничества Гатчинского лесничества.

### **6.8.2. Описание прохождения границы**

#### **По смежеству с Сяськелевским сельским поселением**

От точки 1 до точки 23 по границам лесных кварталов 69, 70 Елизаветинского участкового лесничества Гатчинского лесничества до полосы отвода автомобильной дороги регионального значения 41К-219 Елизаветино – Фьюнатово, не пересекая ее.

От точки 23 до точки 44 по границе полосы отвода автомобильной дороги регионального значения 41К-219 Елизаветино – Фьюнатово.

От точки 44 до точки 58, пересекая полосу отвода автомобильной дороги регионального значения 41К-219 Елизаветино – Фьюнатово, по границе населенного пункта деревня Раболово Елизаветинского сельского поселения Гатчинского муниципального района Ленинградской области (реестровый номер 47:23-4.122), далее по линиям, последовательно соединяющим точки, до границы лесного квартала 68 Елизаветинского участкового лесничества Гатчинского лесничества.

От точки 58 до точки 86 по границам лесных кварталов 68, 71, 75, 76 Елизаветинского участкового лесничества Гатчинского лесничества.

От точки 86 до точки 88 по границе лесного квартала 5 Минского участкового лесничества Гатчинского лесничества.

От точки 88 до точки 111 по границе лесного квартала 94 Елизаветинского участкового лесничества Гатчинского лесничества, далее по границе территориальной зоны рекреационного назначения (реестровый номер 47:23-7.304), далее по границе лесного квартала 95 Елизаветинского участкового лесничества Гатчинского лесничества до полосы отвода автомобильной дороги местного значения, не пересекая ее.

От точки 111 до точки 140 по границе полосы отвода автомобильной дороги местного значения до полосы отвода автомобильной дороги регионального значения 41К-104 Елизаветино – Скворицы, пересекая полосу отвода автомобильной дороги регионального значения 41К-104 Елизаветино – Скворицы, по линиям, последовательно соединяющим точки, до границы лесного квартала 96 Елизаветинского участкового лесничества Гатчинского лесничества.

От точки 140 до точки 145 по границе лесного квартала 96 Елизаветинского участкового лесничества Гатчинского лесничества.

От точки 145 до точки 158 по линиям, последовательно соединяющим точки (включая земельные участки с кадастровыми номерами 47:23:0132001:244, 47:23:0132001:239), до границы лесного квартала 108 Елизаветинского участкового лесничества Гатчинского лесничества.

От точки 158 до точки 192 по границам лесных кварталов 108, 112, 113, 114 Елизаветинского участкового лесничества Гатчинского лесничества.

#### **По смежеству с Войсковицким сельским поселением**

От точки 192 до точки 249 по границе лесного квартала 114 Елизаветинского участкового лесничества Гатчинского лесничества, далее по линиям, последовательно соединяющим точки (включая территорию мемориального комплекса "Борницкий рубеж обороны"), до границы лесного квартала 159 Елизаветинского участкового лесничества Гатчинского лесничества, далее по границе земельного участка с кадастровым номером 47:23:0147003:10, далее по границам лесных кварталов 159, 162 Елизаветинского участкового лесничества Гатчинского лесничества до полосы отвода автомобильной дороги местного значения, не пересекая ее.

От точки 249 до точки 283 по границе полосы отвода автомобильной дороги местного значения, не пересекая полосу отвода автомобильной дороги местного значения, по линиям, последовательно соединяющим точки, до границы лесного квартала 163 Елизаветинского участкового лесничества Гатчинского лесничества.

#### **По смежеству с Большеколпанским сельским поселением**

От точки 283 до точки 309 по границам лесных кварталов 163, 124, 123 (исключая территорию населенного пункта деревня Новое Хинколово Большеколпанского сельского поселения Гатчинского муниципального района Ленинградской области (реестровый номер 47:23-4.153) и земельный участок



с кадастровым номером 47:23:0427001:91) Елизаветинского участкового лесничества Гатчинского лесничества.

От точки 309 до точки 321 по линиям, последовательно соединяющим точки, до границы лесного квартала 143 Елизаветинского участкового лесничества Гатчинского лесничества.

От точки 321 до точки 344 по границам лесных кварталов 143, 151, 150, 158, 157, 156, 155, 154, 153 Елизаветинского участкового лесничества Гатчинского лесничества.

### **По смежеству с Волосовским муниципальным районом**

От точки 344 до точки 1 по границе муниципального района.

## **6.9. ТЕКСТОВОЕ ОПИСАНИЕ ГРАНИЦЫ МУНИЦИПАЛЬНОГО ОБРАЗОВАНИЯ КОБРИНСКОЕ СЕЛЬСКОЕ ПОСЕЛЕНИЕ ГАТЧИНСКОГО МУНИЦИПАЛЬНОГО РАЙОНА ЛЕНИНГРАДСКОЙ ОБЛАСТИ**

### **6.9.1. Описание местоположения точки 1**

Точка 1 расположена на пересечении северной полосы отвода автомобильной дороги федерального значения А-120 "Санкт-Петербургское южное полукольцо" Кировск – Мга – Гатчина – Большая Ижора и юго-восточной границы населенного пункта деревня Пустошка Новосветского сельского поселения Гатчинского муниципального района Ленинградской области (реестровый номер 47:23-4.151).

### **6.9.2. Описание прохождения границы**

#### **По смежеству с Сусанинским сельским поселением**

От точки 1 до точки 27, пересекая полосу отвода автомобильной дороги федерального значения А-120 "Санкт-Петербургское южное полукольцо" Кировск – Мга – Гатчина – Большая Ижора, по границе лесного квартала 85 Сусанинского участкового лесничества Гатчинского лесничества (исключая земельный участок с кадастровым номером 47:23:0000000:601).

От точки 27 до точки 49 по линии, соединяющей точки, до реки Суйда, пересекая ее, далее по береговой линии реки Суйда, далее, не пересекая реку Суйда, по линиям, последовательно соединяющим точки, до границы лесного квартала 107 Сусанинского участкового лесничества Гатчинского лесничества.

От точки 49 до точки 168 по границам лесных кварталов 107, 113 Сусанинского участкового лесничества Гатчинского лесничества.

От точки 168 до точки 337 по границам лесных кварталов 1 (включая земельный участок с кадастровым номером 47:23:0440001:145), 8, 17, 18, 34, 52, 55, 72 Вырицкого участкового лесничества Гатчинского лесничества.

### **По смежеству с Сиверским городским поселением**

От точки 337 до точки 396 по границам лесных кварталов 40, 33, 32, 25, 15, 24, 23 Карташевского участкового лесничества Гатчинского лесничества, далее по линии, соединяющей точки, пересекая лесной квартал 23 Карташевского участкового лесничества Гатчинского лесничества, до полосы отвода железной дороги Санкт-Петербург – Луга – Псков, пересекая ее.

От точки 396 до точки 402 по границе полосы отвода железной дороги Санкт-Петербург – Луга – Псков.

От точки 402 до точки 421, не пересекая полосу отвода железной дороги Санкт-Петербург – Луга – Псков, по границам лесных кварталов 92, 91, 90, 89, 87, 83, 82 Заречского участкового лесничества Гатчинского лесничества.

### **По смежеству с Рождественским сельским поселением**

От точки 421 до точки 427 по границам лесных кварталов 82, 81 Заречского участкового лесничества Гатчинского лесничества.

### **По смежеству с Большеколпанским сельским поселением**

От точки 427 до точки 435 по границам лесных кварталов 79, 80 Заречского участкового лесничества Гатчинского лесничества.

От точки 435 до точки 443 по линиям, последовательно соединяющим точки, до реки Суйда, пересекая ее.

От точки 443 до точки 745 по береговой линии реки Суйда.

От точки 745 до точки 824, не пересекая реку Суйда, по линиям, последовательно соединяющим точки, до границы населенного пункта село Никольское Большеколпанского сельского поселения Гатчинского муниципального района Ленинградской области (реестровый номер 47:23-4.168), далее по границе населенного пункта село Никольское Большеколпанского сельского поселения Гатчинского муниципального района Ленинградской области (реестровый номер 47:23-4.168).

От точки 824 до точки 859 по границе лесного квартала 6 Заречского участкового лесничества Гатчинского лесничества.

От точки 859 до точки 946 по линии, соединяющей точки, до границы земельного участка с кадастровым номером 47:23:0441004:84, далее по границам земельных участков с кадастровыми номерами 47:23:0441004:84, 47:23:0441004:149, 47:23:0441004:170, 47:23:0441004:171, 47:23:0000000:51941 до полосы отвода железной дороги Санкт-Петербург – Луга – Псков, пересекая ее.

От точки 946 до точки 970 по границе полосы отвода железной дороги Санкт-Петербург – Луга – Псков до полосы отвода автомобильной дороги федерального значения А-120 "Санкт-Петербургское южное полукольцо" Кировск – Мга – Гатчина – Большая Ижора, пересекая ее.

#### **По смежеству с Новосветским сельским поселением**

От точки 970 до точки 1, не пересекая полосу отвода железной дороги Санкт-Петербург – Луга – Псков, по границе полосы отвода автомобильной дороги федерального значения А-120 "Санкт-Петербургское южное полукольцо" Кировск – Мга – Гатчина – Большая Ижора.

### **6.10. ТЕКСТОВОЕ ОПИСАНИЕ ГРАНИЦЫ МУНИЦИПАЛЬНОГО ОБРАЗОВАНИЯ КОММУНАРСКОЕ ГОРОДСКОЕ ПОСЕЛЕНИЕ ГАТЧИНСКОГО МУНИЦИПАЛЬНОГО РАЙОНА ЛЕНИНГРАДСКОЙ ОБЛАСТИ**

#### **6.10.1. Описание местоположения точки 1**

Точка 1 расположена на пересечении северной границы населенного пункта город Коммунар Коммунарского городского поселения Гатчинского муниципального района Ленинградской области (реестровый номер 47:00-4.2) и восточной границы полосы отвода железной дороги Санкт-Петербург – Батецкая – Дно – Витебск.

#### **6.10.2. Описание прохождения границы**

##### **По смежеству с Сусанинским сельским поселением**

От точки 1 до точки 357 по границе населенного пункта город Коммунар Коммунарского городского поселения Гатчинского муниципального района Ленинградской области (реестровый номер 47:00-4.2) до полосы отвода автомобильной дороги регионального значения 41К-492 подъезд к деревне Кобралово, пересекая ее.

От точки 357 до точки 386 по границе полосы отвода автомобильной дороги регионального значения 41К-492 подъезд к деревне Кобралово.

#### **По смежеству с Пудомягским сельским поселением**

От точки 386 до точки 397 по границе полосы отвода автомобильной дороги регионального значения 41К-492 подъезд к деревне Кобралово.

От точки 397 до точки 1051, не пересекая полосу отвода автомобильной дороги регионального значения 41К-492 подъезд к деревне Кобралово, по границе населенного пункта город Коммунар Коммунарского городского поселения Гатчинского муниципального района Ленинградской области (реестровый номер 47:00-4.2).

#### **По смежеству с Санкт-Петербургом**

От точки 1051 до точки 1 по границе с Ленинградской областью.

### **6.11. ТЕКСТОВОЕ ОПИСАНИЕ ГРАНИЦЫ МУНИЦИПАЛЬНОГО ОБРАЗОВАНИЯ НОВОСВЕТСКОЕ СЕЛЬСКОЕ ПОСЕЛЕНИЕ ГАТЧИНСКОГО МУНИЦИПАЛЬНОГО РАЙОНА ЛЕНИНГРАДСКОЙ ОБЛАСТИ**

#### **6.11.1. Описание местоположения точки 1**

Точка 1 расположена на пересечении западной границы полосы отвода автомобильной дороги федерального значения Р-23 Санкт-Петербург – Псков – Пустошка – Невель – граница с Республикой Белоруссия и восточной границы населенного пункта город Гатчина Гатчинского городского поселения Гатчинского муниципального района Ленинградской области (реестровый номер 47:00-4.27), южнее пересечения автомобильной дороги федерального значения Р-23 Санкт-Петербург – Псков – Пустошка – Невель – граница с Республикой Белоруссия с железной дорогой Санкт-Петербург – Луга – Псков.

#### **6.11.2. Описание прохождения границы**

##### **По смежеству с Веревским сельским поселением**

От точки 1 до точки 23, пересекая полосу отвода автомобильной дороги федерального значения Р-23 Санкт-Петербург – Псков – Пустошка – Невель – граница с Республикой Белоруссия, по линиям, последовательно соединяющим точки, до границы земельного участка с кадастровым номером 47:23:0319001:224.

### **По смежеству с Пудомягским сельским поселением**

От точки 23 до точки 35 по границам земельных участков с кадастровыми номерами 47:23:0319001:224, 47:23:0319001:225, 47:23:0319001:218, 47:23:0319001:241, 47:23:0319001:244, 47:23:0319001:238, 47:23:0319001:239, 47:23:0319001:461, исключая их, до полосы отвода автомобильной дороги регионального значения 41К-223 Ивановка – Замостье – Пижма, не пересекая ее.

От точки 35 до точки 41 по границе полосы отвода автомобильной дороги регионального значения 41К-223 Ивановка – Замостье – Пижма.

От точки 41 до точки 83, не пересекая полосу отвода автомобильной дороги регионального значения 41К-223 Ивановка – Замостье – Пижма, по линиям, последовательно соединяющим точки, до полосы отвода железной дороги Мга – Гатчина – Веймарн – Ивангород – граница с Эстонской Республикой, пересекая ее.

От точки 83 до точки 130 по границе полосы отвода железной дороги Мга – Гатчина – Веймарн – Ивангород – граница с Эстонской Республикой.

### **По смежеству с Сусанинским сельским поселением**

От точки 130 до точки 139, не пересекая полосу отвода железной дороги Мга – Гатчина – Веймарн – Ивангород – граница с Эстонской Республикой, по границам земельных участков с кадастровыми номерами 47:23:0524001:80, 47:23:0524001:79, включая их, до границы лесного квартала 7 Сусанинского участкового лесничества Гатчинского лесничества.

От точки 139 до точки 208 по границам лесных кварталов 7 (включая земельный участок с кадастровым номером 47:23:0524001:97), 9, 8, 23, 37, 51, 64, 75 (включая земельный участок с кадастровым номером 47:23:0439002:513) Сусанинского участкового лесничества Гатчинского лесничества до полосы отвода автомобильной дороги федерального значения А-120 "Санкт-Петербургское южное полукольцо" Кировск – Мга – Гатчина – Большая Ижора, не пересекая ее.

От точки 208 до точки 212 по границе полосы отвода автомобильной дороги федерального значения А-120 "Санкт-Петербургское южное полукольцо" Кировск – Мга – Гатчина – Большая Ижора.

### **По смежеству с Кобринским сельским поселением**

От точки 212 до точки 258 по границе полосы отвода автомобильной дороги федерального значения А-120 "Санкт-Петербургское южное полукольцо"

Кировск – Мга – Гатчина – Большая Ижора до полосы отвода железной дороги Санкт-Петербург – Луга – Псков, не пересекая ее.

#### **По смежеству с Большеколпанским сельским поселением**

От точки 258 до точки 276, не пересекая полосу отвода автомобильной дороги федерального значения А-120 "Санкт-Петербургское южное полукольцо" Кировск – Мга – Гатчина – Большая Ижора, по границе полосы отвода железной дороги Санкт-Петербург – Луга – Псков.

#### **По смежеству с Гатчинским городским поселением**

От точки 276 до точки 393 по границе населенного пункта город Гатчина Гатчинского муниципального района Ленинградской области (реестровый номер 47:00-4.27) (исключая земельный участок с кадастровым номером 47:25:0104006:1), далее по линиям, последовательно соединяющим точки, до границы населенного пункта город Гатчина Гатчинского муниципального района Ленинградской области (реестровый номер 47:00-4.27).

От точки 393 до точки 486 по границе населенного пункта город Гатчина Гатчинского городского поселения Гатчинского муниципального района Ленинградской области (реестровый номер 47:00-4.27) (исключая земельный участок с кадастровым номером 47:25:0112015:5), далее по линии, соединяющей точки, до границы населенного пункта город Гатчина Гатчинского муниципального района Ленинградской области (реестровый номер 47:00-4.27).

От точки 486 до точки 1 по границе населенного пункта город Гатчина Гатчинского городского поселения Гатчинского муниципального района Ленинградской области (реестровый номер 47:00-4.27).

### **6.12. ТЕКСТОВОЕ ОПИСАНИЕ ГРАНИЦЫ МУНИЦИПАЛЬНОГО ОБРАЗОВАНИЯ ПУДОМЯГСКОЕ СЕЛЬСКОЕ ПОСЕЛЕНИЕ ГАТЧИНСКОГО МУНИЦИПАЛЬНОГО РАЙОНА ЛЕНИНГРАДСКОЙ ОБЛАСТИ**

#### **6.12.1. Описание местоположения точки 1**

Точка 1 расположена на пересечении западной границы населенного пункта город Коммунар Коммунарского городского поселения Гатчинского муниципального района Ленинградской области (реестровый номер 47:00-4.2) и северо-восточного угла границы населенного пункта деревня Покровская Пудомягского сельского поселения Гатчинского муниципального района Ленинградской области (реестровый номер 47:00-4.9).

### **6.12.2. Описание прохождения границы**

#### **По смежеству с Коммунарским городским поселением**

От точки 1 до точки 655 по границе населенного пункта город Коммунар Коммунарского городского поселения Гатчинского муниципального района Ленинградской области (реестровый номер 47:00-4.2) до полосы отвода автомобильной дороги регионального значения 41К-492 подъезд к деревне Кобралово, не пересекая ее.

От точки 655 до точки 667 по границе полосы отвода автомобильной дороги регионального значения 41К-492 подъезд к деревне Кобралово.

#### **По смежеству с Сусанинским сельским поселением**

От точки 667 до точки 684, не пересекая полосу отвода автомобильной дороги регионального значения 41К-492 подъезд к деревне Кобралово, по границе населенного пункта деревня Вяхтелево Пудомягского сельского поселения Гатчинского муниципального района Ленинградской области (реестровый номер 47:00-4.11) до линии, равноудаленной от берегов реки Ижора.

От точки 684 до точки 831 по линии, равноудаленной от берегов реки Ижора, до границы населенного пункта поселок Лукаши Пудомягского сельского поселения Гатчинского муниципального района Ленинградской области (реестровый номер 47:23-4.52).

От точки 831 до точки 872 по границе населенного пункта поселок Лукаши Пудомягского сельского поселения Гатчинского муниципального района Ленинградской области (реестровый номер 47:23-4.52), далее по линиям, последовательно соединяющим точки, до полосы отвода железной дороги Мга – Гатчина – Веймарн – Ивангород – граница с Эстонской Республикой, пересекая ее.

#### **По смежеству с Новосветским сельским поселением**

От точки 872 до точки 919 по границе полосы отвода железной дороги Мга – Гатчина – Веймарн – Ивангород – граница с Эстонской Республикой.

От точки 919 до точки 961, пересекая полосу отвода железной дороги Мга – Гатчина – Веймарн – Ивангород – граница с Эстонской Республикой, по линиям, последовательно соединяющим точки, до полосы отвода автомобильной дороги регионального значения 41К-223 Ивановка – Замостье – Пижма, не пересекая ее.

От точки 961 до точки 967 по границе полосы отвода автомобильной дороги регионального значения 41К-223 Ивановка – Замостье – Пижма.

От точки 967 до точки 979, не пересекая полосу отвода автомобильной дороги регионального значения 41К-223 Ивановка – Замостье – Пижма, по границам земельных участков с кадастровыми номерами 47:23:0319001:461, 47:23:0319001:239, 47:23:0319001:238, 47:23:0319001:244, 47:23:0319001:241, 47:23:0319001:218, 47:23:0319001:225, 47:23:0319001:224, включая их.

### **По смежеству с Веревским сельским поселением**

От точки 979 до точки 1002 по границам земельных участков с кадастровыми номерами 47:23:0243001:340, 47:23:0243001:339, 47:23:0243001:345(3), 47:23:0243001:339, 47:23:0243001:345(1), 47:23:0243001:339, 47:23:0243001:345(2), 47:23:0243001:341, 47:23:0243001:663, исключая их, до полосы отвода автомобильной дороги регионального значения 41К-010 Красное Село – Гатчина – Павловск, не пересекая ее, далее по границе полосы отвода автомобильной дороги регионального значения 41К-010 Красное Село – Гатчина – Павловск до линии, равноудаленной от берегов реки Ижора.

От точки 1002 до точки 1125 по линии, равноудаленной от берегов реки Ижора (включая автомобильный мост между деревней Горки Веревского сельского поселения Гатчинского муниципального района Ленинградской области (реестровый номер 47:23-4.177) и деревней Русолово Пудомягского сельского поселения Гатчинского муниципального района Ленинградской области (реестровый номер 47:23-4.127)).

От точки 1125 до точки 1188 по линиям, последовательно соединяющим точки, до границы земельного участка с кадастровым номером 47:23:0312001:47, далее по границе земельного участка с кадастровым номером 47:23:0312001:47, далее по границе населенного пункта деревня Горки Веревского сельского поселения Гатчинского муниципального района Ленинградской области (реестровый номер 47:23-4.177), далее по линиям, последовательно соединяющим точки, до границы муниципального района.

### **По смежеству с Санкт-Петербургом**

От точки 1188 до точки 1 по границе Ленинградской области.



## **6.13. ТЕКСТОВОЕ ОПИСАНИЕ ГРАНИЦЫ МУНИЦИПАЛЬНОГО ОБРАЗОВАНИЯ ПУДОСТЬСКОЕ СЕЛЬСКОЕ ПОСЕЛЕНИЕ ГАТЧИНСКОГО МУНИЦИПАЛЬНОГО РАЙОНА ЛЕНИНГРАДСКОЙ ОБЛАСТИ**

### **6.13.1. Описание местоположения точки 1**

Точка 1 расположена на пересечении южной и западной границ лесного квартала 8 Таицкого участкового лесничества Гатчинского лесничества.

### **6.13.2. Описание прохождения границы**

#### **По смежеству с Таицким городским поселением**

От точки 1 до точки 7 по границам лесных кварталов 8, 9, 10 Таицкого участкового лесничества Гатчинского лесничества.

От точки 7 до точки 74 по линиям, последовательно соединяющим точки (включая участки СНТ Мельничный комбинат), до границы населенного пункта деревня Истинка Таицкого городского поселения Гатчинского муниципального района Ленинградской области (реестровый номер 47:23-4.137), далее по границе населенного пункта деревня Истинка Таицкого городского поселения Гатчинского муниципального района Ленинградской области (реестровый номер 47:23-4.137) (исключая земельный участок с кадастровым номером 47:23:0000000:49322), далее по линиям, последовательно соединяющим точки, до границы лесного квартала 22 Таицкого участкового лесничества Гатчинского лесничества.

От точки 74 до точки 100 по границам лесных кварталов 22, 23, 24, 27, 28 Таицкого участкового лесничества Гатчинского лесничества.

#### **По смежеству с Веревским сельским поселением**

От точки 100 до точки 133 по линиям, последовательно соединяющим точки, до границы земельного участка с кадастровым номером 47:23:0258001:30, далее по границе земельного участка с кадастровым номером 47:23:0258001:30, исключая его.

#### **По смежеству с Гатчинским городским поселением**

От точки 133 до точки 300 по границе населенного пункта город Гатчина Гатчинского муниципального района Ленинградской области (реестровый номер 47:00-4.27) (исключая земельный участок с кадастровым номером 47:23:0000000:51026), далее по линиям, последовательно соединяющим точки,

до границы населенного пункта город Гатчина Гатчинского муниципального района Ленинградской области (реестровый номер 47:00-4.27).

От точки 300 до точки 367 по границе населенного пункта город Гатчина Гатчинского муниципального района Ленинградской области (реестровый номер 47:00-4.27).

#### **По смежеству с Большеколпанским сельским поселением**

От точки 367 до точки 385 по границе лесного квартала 129 Таицкого участкового лесничества Гатчинского лесничества, далее по линиям, последовательно соединяющим точки (исключая земельный участок с кадастровым номером 47:23:0257002:299 и территорию автостоянки ВОА "Старт"), до границы лесного квартала 128 Таицкого участкового лесничества Гатчинского лесничества.

От точки 385 до точки 409 по границам лесных кварталов 128, 126 Таицкого участкового лесничества Гатчинского лесничества.

От точки 409 до точки 428 по границе лесного квартала 127 Таицкого участкового лесничества Гатчинского лесничества.

#### **По смежеству с Войковицким сельским поселением**

От точки 428 до точки 479 по границам лесных кварталов 102, 100, 101 Елизаветинского участкового лесничества Гатчинского лесничества.

От точки 479 до точки 504 по линиям, последовательно соединяющим точки, далее по границе земельного участка с кадастровым номером 47:23:0157002:4 до полосы отвода автомобильной дороги регионального значения 41К-102 Рошалья – Черново – Учхоз, не пересекая ее.

От точки 504 до точки 511 по границе полосы отвода автомобильной дороги регионального значения 41К-102 Рошалья – Черново – Учхоз.

#### **По смежеству с Сяськелевским сельским поселением**

От точки 511 до точки 551, пересекая полосу отвода автомобильной дороги регионального значения 41К-102 Рошалья – Черново – Учхоз, по линиям, последовательно соединяющим точки (исключая территорию СНТ "Победа" и СНТ "Пламя"), до границы лесного квартала 108 Таицкого участкового лесничества Гатчинского лесничества.

От точки 551 до точки 659 по границам лесных кварталов 108, 105, 106, 109, 107, 90, 73, 65, 64, 50, 42, 34, 33, 32, 31 Таицкого участкового лесничества Гатчинского лесничества.

От точки 659 до точки 661 по границе лесного квартала 4 Минского участкового лесничества Гатчинского лесничества.

От точки 661 до точки 681 по границам лесных кварталов 49, 48 Елизаветинского участкового лесничества Гатчинского лесничества.

От точки 681 до точки 690 по линиям, последовательно соединяющим точки, до границы лесного квартала 35 Елизаветинского участкового лесничества Гатчинского лесничества.

От точки 690 до точки 706 по границе лесного квартала 35 Елизаветинского участкового лесничества Гатчинского лесничества.

#### **По смежеству с Ломоносовским муниципальным районом**

От точки 706 до точки 1 по границе муниципального района.

### **6.14. ТЕКСТОВОЕ ОПИСАНИЕ ГРАНИЦЫ МУНИЦИПАЛЬНОГО ОБРАЗОВАНИЯ РОЖДЕСТВЕНСКОЕ СЕЛЬСКОЕ ПОСЕЛЕНИЕ ГАТЧИНСКОГО МУНИЦИПАЛЬНОГО РАЙОНА ЛЕНИНГРАДСКОЙ ОБЛАСТИ**

#### **6.14.1. Описание местоположения точки 1**

Точка 1 расположена на пересечении северной и западной границ лесного квартала 99 Заречского участкового лесничества Гатчинского лесничества.

#### **6.14.2. Описание прохождения границы**

##### **По смежеству с Большеколпанским сельским поселением**

От точки 1 до точки 26 по границам лесных кварталов 99, 100, 101, 102, 103, 104 Заречского участкового лесничества Гатчинского лесничества.

От точки 26 до точки 37 по линиям, последовательно соединяющим точки, до границы лесного квартала 73 Заречского участкового лесничества Гатчинского лесничества.

От точки 37 до точки 75 по границам лесных кварталов 73, 74, 75, 78, 79 Заречского участкового лесничества Гатчинского лесничества.

### **По смежеству с Кобринским сельским поселением**

От точки 75 до точки 82 по границам лесных кварталов 81, 82 Заречского участкового лесничества Гатчинского лесничества.

### **По смежеству с Сиверским городским поселением**

От точки 82 до точки 104 по линиям, последовательно соединяющим точки (исключая территорию СНТ "Сиверский"), до границы населенного пункта деревня Межно Рождественского сельского поселения Гатчинского муниципального района Ленинградской области (реестровый номер 47:23-4.143).

От точки 104 до точки 184 по границе населенного пункта деревня Межно Рождественского сельского поселения Гатчинского муниципального района Ленинградской области (реестровый номер 47:23-4.143) (включая земельный участок с кадастровым номером 47:23:0000000:49390), далее по границе полосы отвода автомобильной дороги регионального значения 41К-511 Подъезд к садоводству "Строганово".

### **По смежеству с Дружногорским городским поселением**

От точки 184 до точки 228, не пересекая полосу отвода автомобильной дороги регионального значения 41К-511 Подъезд к садоводству "Строганово", по линиям, последовательно соединяющим точки, до границы населенного пункта деревня Межно Рождественского сельского поселения Гатчинского муниципального района Ленинградской области (реестровый номер 47:23-4.143), далее по границе населенного пункта деревня Межно Рождественского сельского поселения Гатчинского муниципального района Ленинградской области (реестровый номер 47:23-4.143) до реки Оредеж, не пересекая ее, далее по береговой линии реки Оредеж.

От точки 228 до точки 298, не пересекая реку Оредеж, по линии, соединяющей точки, до границы населенного пункта деревня Рыбицы Рождественского сельского поселения Гатчинского муниципального района Ленинградской области (реестровый номер 47:23-4.83), далее по границе населенного пункта деревня Рыбицы Рождественского сельского поселения Гатчинского муниципального района Ленинградской области (реестровый номер 47:23-4.83).

От точки 298 до точки 370 по линиям, последовательно соединяющим точки, до границы лесного квартала 46 Рылеевского участкового лесничества Гатчинского лесничества.

От точки 370 до точки 438 по границам лесных кварталов 46, 50 (исключая земельные участки СНТ "Протон"), 52 Рылеевского участкового лесничества Гатчинского лесничества, далее по линиям, последовательно соединяющим точки, до границы лесного квартала 52 Рылеевского участкового лесничества Гатчинского лесничества, далее по границе лесного квартала 52 Рылеевского участкового лесничества Гатчинского лесничества.

От точки 438 до точки 444 по линиям, последовательно соединяющим точки, до полосы отвода железной дороги Санкт-Петербург – Луга – Псков, пересекая ее.

От точки 444 до точки 484 по границе полосы отвода железной дороги Санкт-Петербург – Луга – Псков.

От точки 484 до точки 523, не пересекая полосу отвода железной дороги Санкт-Петербург – Луга – Псков, по границам лесных кварталов 95, 96, 103 Дивенского участкового лесничества Гатчинского лесничества, далее по линиям, последовательно соединяющим точки, до границы муниципального района.

#### **По смежеству с Лужским муниципальным районом**

От точки 523 до точки 841 по границе муниципального района.

#### **По смежеству с Волосовским муниципальным районом**

От точки 841 до точки 1 по границе муниципального района.

### **6.15. ТЕКСТОВОЕ ОПИСАНИЕ ГРАНИЦЫ МУНИЦИПАЛЬНОГО ОБРАЗОВАНИЯ СИВЕРСКОЕ ГОРОДСКОЕ ПОСЕЛЕНИЕ ГАТЧИНСКОГО МУНИЦИПАЛЬНОГО РАЙОНА ЛЕНИНГРАДСКОЙ ОБЛАСТИ**

#### **6.15.1. Описание местоположения точки 1**

Точка 1 расположена на пересечении южной и западной границ лесного квартала 72 Вырицкого участкового лесничества Гатчинского лесничества.

#### **6.15.2. Описание прохождения границы**

##### **По смежеству с Сусанинским сельским поселением**

От точки 1 до точки 9 по границам лесных кварталов 72, 89, 90, 91 Вырицкого участкового лесничества Гатчинского лесничества.

### **По смежеству с Вырицким городским поселением**

От точки 9 до точки 23 по границе территориальной зоны сельскохозяйственного использования (реестровый номер 47:23-7.518), далее по линиям, последовательно соединяющим точки, до границы лесного квартала 3 Дружносельского участкового лесничества Гатчинского лесничества.

От точки 23 до точки 52 по границам лесных кварталов 3, 7, 8 Дружносельского участкового лесничества Гатчинского лесничества до реки Оредеж, не пересекая ее.

От точки 52 до точки 196 по береговой линии реки Оредеж.

От точки 196 до точки 225, пересекая реку Оредеж, по границам лесных кварталов 9, 18, 19, 12, 3, 4, 5, 6, 7 Онцевского участкового лесничества Гатчинского лесничества до полосы отвода железной дороги Санкт-Петербург – Батецкая – Дно – Витебск, не пересекая ее.

От точки 225 до точки 258 по границе полосы отвода железной дороги Санкт-Петербург – Батецкая – Дно – Витебск.

От точки 258 до точки 281, не пересекая полосу отвода железной дороги Санкт-Петербург – Батецкая – Дно – Витебск, по границам лесных кварталов 72, 71, 70, 87, 98, 115 Слудицкого участкового лесничества Гатчинского лесничества.

### **По смежеству с Дружногорским городским поселением**

От точки 281 до точки 312 по границам лесных кварталов 92, 91, 90, 89, 88, 87, 86, 85 Орлинского участкового лесничества Гатчинского лесничества.

От точки 312 до точки 422 по границам лесных кварталов 84, 83, 82, 81, 69 Дружносельского участкового лесничества Гатчинского лесничества, далее, пересекая по линиям, последовательно соединяющим точки, лесной квартал 69, по границам лесных кварталов 69, 57, 56, 55 Дружносельского участкового лесничества Гатчинского лесничества.

От точки 422 до точки 477 по границам лесных кварталов 64, 61, 60 Рылеевского участкового лесничества Гатчинского лесничества, далее, пересекая по линиям, последовательно соединяющим точки, лесной квартал 60 Рылеевского участкового лесничества Гатчинского лесничества, по границам лесных кварталов 59, 63, 68, 69, 67 Рылеевского участкового лесничества Гатчинского лесничества, далее по границе лесного квартала 1405 Минского участкового лесничества Гатчинского лесничества, далее по границе лесного

квартала 66 Рылеевского участкового лесничества Гатчинского лесничества до полосы отвода железной дороги Санкт-Петербург – Луга – Псков, пересекая ее.

От точки 477 до точки 488 по границе полосы отвода железной дороги Санкт-Петербург – Луга – Псков.

От точки 488 до точки 511, не пересекая полосу отвода железной дороги Санкт-Петербург – Луга – Псков, по линиям, последовательно соединяющим точки, до полосы отвода автомобильной дороги местного значения, не пересекая ее, далее по границе полосы отвода автомобильной дороги местного значения (исключая земельные участки с кадастровыми номерами 47:23:0920001:1122, 47:23:0920001:887, 47:23:0920001:888, 47:23:0920001:886) до полосы отвода автомобильной дороги регионального значения 41К-511 Подъезд к садоводству "Строганово", не пересекая ее.

От точки 511 до точки 547, пересекая полосу отвода автомобильной дороги местного значения, по границе полосы отвода автомобильной дороги регионального значения 41К-511 Подъезд к садоводству "Строганово" до границы населенного пункта деревня Большево Сиверского городского поселения Гатчинского муниципального района Ленинградской области (реестровый номер 47:23-4.13).

От точки 547 до точки 585, пересекая по границе населенного пункта деревня Большево Сиверского городского поселения Гатчинского муниципального района Ленинградской области (реестровый номер 47:23-4.13) полосу отвода автомобильной дороги регионального значения 41К-511 Подъезд к садоводству "Строганово", далее по северо-восточной границе полосы отвода автомобильной дороги регионального значения 41К-511 Подъезд к садоводству "Строганово".

#### **По смежеству с Рождественским сельским поселением**

От точки 585 до точки 665 по границе полосы отвода автомобильной дороги регионального значения 41К-511 Подъезд к садоводству "Строганово" до границы населенного пункта деревня Межно Рождественского сельского поселения Гатчинского муниципального района Ленинградской области (реестровый номер 47:23-4.143), далее по границе населенного пункта деревня Межно Рождественского сельского поселения Гатчинского муниципального района Ленинградской области (реестровый номер 47:23-4.143) (исключая земельный участок с кадастровым номером 47:23:0000000:49390).

От точки 665 до точки 687 по линиям, последовательно соединяющим точки (включая территорию СНТ "Сиверский"), до границы лесного квартала 82 Заречского участкового лесничества Гатчинского лесничества.

### **По смежеству с Кобринским сельским поселением**

От точки 687 до точки 706 по границам лесных кварталов 82, 83, 87, 89, 90, 91, 92 Заречского участкового лесничества Гатчинского лесничества до полосы отвода железной дороги Санкт-Петербург – Луга – Псков, не пересекая ее.

От точки 706 до точки 712 по границе полосы отвода железной дороги Санкт-Петербург – Луга – Псков.

От точки 712 до точки 1, пересекая полосу отвода железной дороги Санкт-Петербург – Луга – Псков, далее по линии, соединяющей точки, пересекая лесной квартал 23 Карташевского участкового лесничества Гатчинского лесничества, по границам лесных кварталов 23, 24, 15, 25, 32, 33, 40 Карташевского участкового лесничества Гатчинского лесничества.

## **6.16. ТЕКСТОВОЕ ОПИСАНИЕ ГРАНИЦЫ МУНИЦИПАЛЬНОГО ОБРАЗОВАНИЯ СУСАНИНСКОЕ СЕЛЬСКОЕ ПОСЕЛЕНИЕ ГАТЧИНСКОГО МУНИЦИПАЛЬНОГО РАЙОНА ЛЕНИНГРАДСКОЙ ОБЛАСТИ**

### **6.16.1. Описание местоположения точки 1**

Точка 1 расположена на пересечении южной и восточной границ лесного квартала 146 Сусанинского участкового лесничества Гатчинского лесничества.

### **6.16.2. Описание прохождения границы**

#### **По смежеству с Вырицким городским поселением**

От точки 1 до точки 18 по границам лесных кварталов 33, 32, 31, 30, 29, 28, 27 Вырицкого участкового лесничества Гатчинского лесничества.

От точки 18 до точки 221 по границе населенного пункта деревня Красницы Сусанинского сельского поселения Гатчинского муниципального района Ленинградской области (реестровый номер 47:23-4.16), далее по линиям, последовательно соединяющим точки, до границы населенного пункта деревня Красницы Сусанинского сельского поселения Гатчинского муниципального района Ленинградской области (реестровый номер 47:23-4.16), далее по границе населенного пункта деревня Красницы Сусанинского сельского поселения Гатчинского муниципального района Ленинградской области (реестровый номер 47:23-4.16), далее по границам лесных кварталов 26, 25, 40, 61, 77, 76, 91 Вырицкого участкового лесничества Гатчинского лесничества.

#### **По смежеству с Сиверским городским поселением**

От точки 221 до точки 229 по границам лесных кварталов 91, 90, 89, 72 Вырицкого участкового лесничества Гатчинского лесничества.



### **По смежеству с Кобринским сельским поселением**

От точки 229 до точки 398 по границам лесных кварталов 72, 55, 52, 34, 18, 17, 8, 1 (исключая земельный участок с кадастровым номером 47:23:0440001:145) Вырицкого участкового лесничества Гатчинского лесничества.

От точки 398 до точки 517 по границам лесных кварталов 113, 107 Сусанинского участкового лесничества Гатчинского лесничества.

От точки 517 до точки 539 по линиям, последовательно соединяющим точки, до реки Суйда, не пересекая ее, далее по береговой линии реки Суйда, далее, пересекая реку Суйда, по линии, соединяющей точки, до границы лесного квартала 85 Сусанинского участкового лесничества Гатчинского лесничества.

От точки 539 до точки 565 по границе лесного квартала 85 (включая земельный участок с кадастровым номером 47:23:0000000:601) Сусанинского участкового лесничества Гатчинского лесничества до полосы отвода автомобильной дороги федерального значения А-120 "Санкт-Петербургское южное полукольцо" Кировск – Мга – Гатчина – Большая Ижора, пересекая ее.

### **По смежеству с Новосветским сельским поселением**

От точки 565 до точки 569 по границе полосы отвода автомобильной дороги федерального значения А-120 "Санкт-Петербургское южное полукольцо" Кировск – Мга – Гатчина – Большая Ижора.

От точки 569 до точки 638, не пересекая полосу отвода автомобильной дороги федерального значения А-120 "Санкт-Петербургское южное полукольцо" Кировск – Мга – Гатчина – Большая Ижора, по границам лесных кварталов 75 (исключая земельный участок с кадастровым номером 47:23:0439002:513), 64, 51, 37, 23, 8, 9, 7 (исключая земельный участок с кадастровым номером 47:23:0524001:97) Сусанинского участкового лесничества Гатчинского лесничества.

От точки 638 до точки 647 по границам земельных участков с кадастровыми номерами 47:23:0524001:79, 47:23:0524001:80, исключая их, до полосы отвода железной дороги Мга – Гатчина – Веймарн – Ивангород – граница с Эстонской Республикой, не пересекая ее.

### **По смежеству с Пудомягским сельским поселением**

От точки 647 до точки 689, пересекая полосу отвода железной дороги Мга – Гатчина – Веймарн – Ивангород – граница с Эстонской Республикой, по линиям, последовательно соединяющим точки, до границы населенного пункта поселок Лукаши Пудомягского сельского поселения Гатчинского

муниципального района Ленинградской области (реестровый номер 47:23-4.52), далее по границе населенного пункта поселок Лукаши Пудомягского сельского поселения Гатчинского муниципального района Ленинградской области (реестровый номер 47:23-4.52), до линии, равноудаленной от берегов реки Ижора.

От точки 689 до точки 844 по линии, равноудаленной от берегов реки Ижора, до границы населенного пункта деревня Вяхтелево Пудомягского сельского поселения Гатчинского муниципального района Ленинградской области (реестровый номер 47:00-4.11).

От точки 844 до точки 861 по границе населенного пункта деревня Вяхтелево Пудомягского сельского поселения Гатчинского муниципального района Ленинградской области (реестровый номер 47:00-4.11) до полосы отвода автомобильной дороги регионального значения 41К-492 подъезд к деревне Кобралово, не пересекая ее.

#### **По смежеству с Коммунарским городским поселением**

От точки 861 до точки 890 по границе полосы отвода автомобильной дороги регионального значения 41К-492 подъезд к деревне Кобралово.

От точки 890 до точки 1245, пересекая полосу отвода автомобильной дороги регионального значения 41К-492 подъезд к деревне Кобралово, по границе населенного пункта город Коммунар Коммунарского городского поселения Гатчинского муниципального района Ленинградской области (реестровый номер 47:00-4.2).

#### **По смежеству с Санкт-Петербургом**

От точки 1245 до точки 1251 по границе Ленинградской области.

#### **По смежеству с Тосненским муниципальным районом**

От точки 1251 до точки 1 по границе муниципального района.

### **6.17. ТЕКСТОВОЕ ОПИСАНИЕ ГРАНИЦЫ МУНИЦИПАЛЬНОГО ОБРАЗОВАНИЯ СЯСЬКЕЛЕВСКОЕ СЕЛЬСКОЕ ПОСЕЛЕНИЕ ГАТЧИНСКОГО МУНИЦИПАЛЬНОГО РАЙОНА ЛЕНИНГРАДСКОЙ ОБЛАСТИ**

#### **6.17.1. Описание местоположения точки 1**

Точка 1 расположена на пересечении южной и восточной границ лесного квартала 32 Елизаветинского участкового лесничества Гатчинского лесничества.

### **6.17.2. Описание прохождения границы**

#### **По смежеству с Пудостьским сельским поселением**

От точки 1 до точки 17 по границе лесного квартала 35 Елизаветинского участкового лесничества Гатчинского лесничества.

От точки 17 до точки 26 по линиям, последовательно соединяющим точки, до границы лесного квартала 48 Елизаветинского участкового лесничества Гатчинского лесничества.

От точки 26 до точки 46 по границам лесных кварталов 48, 49 Елизаветинского участкового лесничества Гатчинского лесничества.

От точки 46 до точки 48 по границе лесного квартала 4 Минского участкового лесничества Гатчинского лесничества.

От точки 48 до точки 156 по границам лесных кварталов 31, 32, 33, 34, 42, 50, 64, 65, 73, 90, 107, 109, 106, 105, 108 Таицкого участкового лесничества Гатчинского лесничества.

От точки 156 до точки 196 по линиям, последовательно соединяющим точки (включая территорию СНТ "Победа" и СНТ "Пламя"), до полосы отвода автомобильной дороги регионального значения 41К-102 Рошалья – Черново – Учхоз, пересекая ее.

#### **По смежеству с Войсковицким сельским поселением**

От точки 196 до точки 233 по границе полосы отвода автомобильной дороги регионального значения 41К-102 Рошалья – Черново – Учхоз.

От точки 233 до точки 254, не пересекая полосу отвода автомобильной дороги регионального значения 41К-102 Рошалья – Черново – Учхоз, по границе населенного пункта деревня Войсковицы Сяськелевского сельского поселения Гатчинского муниципального района Ленинградской области (реестровый номер 47:23-4.133), далее по линии, соединяющей точки, до границы земельного участка с кадастровым номером 47:23:0102001:540, далее по границе земельного участка с кадастровым номером 47:23:0102001:540, далее по границе населенного пункта поселок Войсковицы Войсковицкого сельского поселения Гатчинского муниципального района Ленинградской области (реестровый номер 47:23-4.393) до полосы отвода автомобильной дороги федерального значения А-120 "Санкт-Петербургское южное полукольцо" Кировск – Мга – Гатчина – Большая Ижора.

От точки 254 до точки 261 по границе полосы отвода автомобильной дороги федерального значения А-120 "Санкт-Петербургское южное полукольцо" Кировск – Мга – Гатчина – Большая Ижора, далее, пересекая полосу отвода автомобильной дороги федерального значения А-120 "Санкт-Петербургское южное полукольцо" Кировск – Мга – Гатчина – Большая Ижора, по границе полосы отвода автомобильной дороги федерального значения А-120 "Санкт-Петербургское южное полукольцо" Кировск – Мга – Гатчина – Большая Ижора.

От точки 261 до точки 278, не пересекая полосу отвода автомобильной дороги федерального значения А-120 "Санкт-Петербургское южное полукольцо" Кировск – Мга – Гатчина – Большая Ижора, по линиям, последовательно соединяющим точки, до границы лесного квартала 114 Елизаветинского участкового лесничества Гатчинского лесничества.

### **По смежеству с Елизаветинским сельским поселением**

От точки 278 до точки 312 по границам лесных кварталов 114, 113, 112, 108 Елизаветинского участкового лесничества Гатчинского лесничества.

От точки 312 до точки 325 по линиям, последовательно соединяющим точки (исключая земельные участки с кадастровыми номерами 47:23:0132001:244, 47:23:0132001:239), до границы лесного квартала 96 Елизаветинского участкового лесничества Гатчинского лесничества.

От точки 325 до точки 330 по границе лесного квартала 96 Елизаветинского участкового лесничества Гатчинского лесничества.

От точки 330 до точки 359 по линиям, последовательно соединяющим точки, до полосы отвода автомобильной дороги регионального значения 41К-104 Елизаветино – Скворицы, пересекая полосу отвода автомобильной дороги регионального значения 41К-104 Елизаветино – Скворицы, по границе полосы отвода автомобильной дороги местного значения.

От точки 359 до точки 382, не пересекая полосу отвода автомобильной дороги местного значения, по границе лесного квартала 95 Елизаветинского участкового лесничества Гатчинского лесничества, далее по границе территориальной зоны рекреационного назначения (реестровый номер 47:23-7.304), далее по границе лесного квартала 94 Елизаветинского участкового лесничества Гатчинского лесничества.

От точки 382 до точки 384 по границе лесного квартала 5 Минского участкового лесничества Гатчинского лесничества.

От точки 384 до точки 412 по границам лесных кварталов 76, 75, 71, 68 Елизаветинского участкового лесничества Гатчинского лесничества.

От точки 412 до точки 426 по линиям, последовательно соединяющим точки, до границы населенного пункта деревня Раболово Elizavetinского сельского поселения Гатчинского муниципального района Ленинградской области (реестровый номер 47:23-4.122), далее по границе населенного пункта деревня Раболово Elizavetinского сельского поселения Гатчинского муниципального района Ленинградской области (реестровый номер 47:23-4.122) до полосы отвода автомобильной дороги регионального значения 41К-219 Elizavetino – Fyوناتovo, пересекая ее.

От точки 426 до точки 447 по границе полосы отвода автомобильной дороги регионального значения 41К-219 Elizavetino – Fyوناتovo.

От точки 447 до точки 469, не пересекая полосу отвода автомобильной дороги регионального значения 41К-219 Elizavetino – Fyوناتovo, по границам лесных кварталов 70, 69 Elizavetinского участкового лесничества Гатчинского лесничества.

#### **По смежеству с Волосовским муниципальным районом**

От точки 469 до точки 546 по границе муниципального района.

#### **По смежеству с Ломоносовским муниципальным районом**

От точки 546 до точки 1 по границе муниципального района.

### **6.18. ТЕКСТОВОЕ ОПИСАНИЕ ГРАНИЦЫ МУНИЦИПАЛЬНОГО ОБРАЗОВАНИЯ ТАИЦКОЕ ГОРОДСКОЕ ПОСЕЛЕНИЕ ГАТЧИНСКОГО МУНИЦИПАЛЬНОГО РАЙОНА ЛЕНИНГРАДСКОЙ ОБЛАСТИ**

#### **6.18.1. Описание местоположения точки 1**

Точка 1 расположена на пересечении восточной и северной границ лесного квартала 201 Минского участкового лесничества Гатчинского лесничества.

#### **6.18.2. Описание прохождения границы**

##### **По смежеству с Веревским сельским поселением**

От точки 1 до точки 123 по линиям, последовательно соединяющим точки, до полосы отвода автомобильной дороги регионального значения 41К-010 Красное Село – Гатчина – Павловск, пересекая ее.

От точки 123 до точки 129 по границе полосы отвода автомобильной дороги регионального значения 41К-010 Красное Село – Гатчина – Павловск.

От точки 129 до точки 145, не пересекая полосу отвода автомобильной дороги регионального значения 41К-010 Красное Село – Гатчина – Павловск, по границе населенного пункта поселок Торфопредприятие Веревского сельского поселения Гатчинского муниципального района Ленинградской области (реестровый номер 47:23-4.165), далее по границе земельного участка с кадастровым номером 47:23:0261003:23.

От точки 145 до точки 159 по границам лесных кварталов 26, 28 Таицкого участкового лесничества Гатчинского лесничества.

### **По смежеству с Пудостьским сельским поселением**

От точки 159 до точки 185 по границам лесных кварталов 28, 27, 24, 23, 22 Таицкого участкового лесничества Гатчинского лесничества.

От точки 185 до точки 252 по линиям, последовательно соединяющим точки, до границы населенного пункта деревня Истинка Таицкого городского поселения Гатчинского муниципального района Ленинградской области (реестровый номер 47:23-4.137), далее по границе населенного пункта деревня Истинка Таицкого городского поселения Гатчинского муниципального района Ленинградской области (реестровый номер 47:23-4.137) (включая земельный участок с кадастровым номером 47:23:0000000:49322), далее по линиям, последовательно соединяющим точки (исключая участки СНТ Мельничный комбинат), до границы лесного квартала 10 Таицкого участкового лесничества Гатчинского лесничества.

От точки 252 до точки 258 по границам лесных кварталов 10, 9, 8 Таицкого участкового лесничества Гатчинского лесничества.

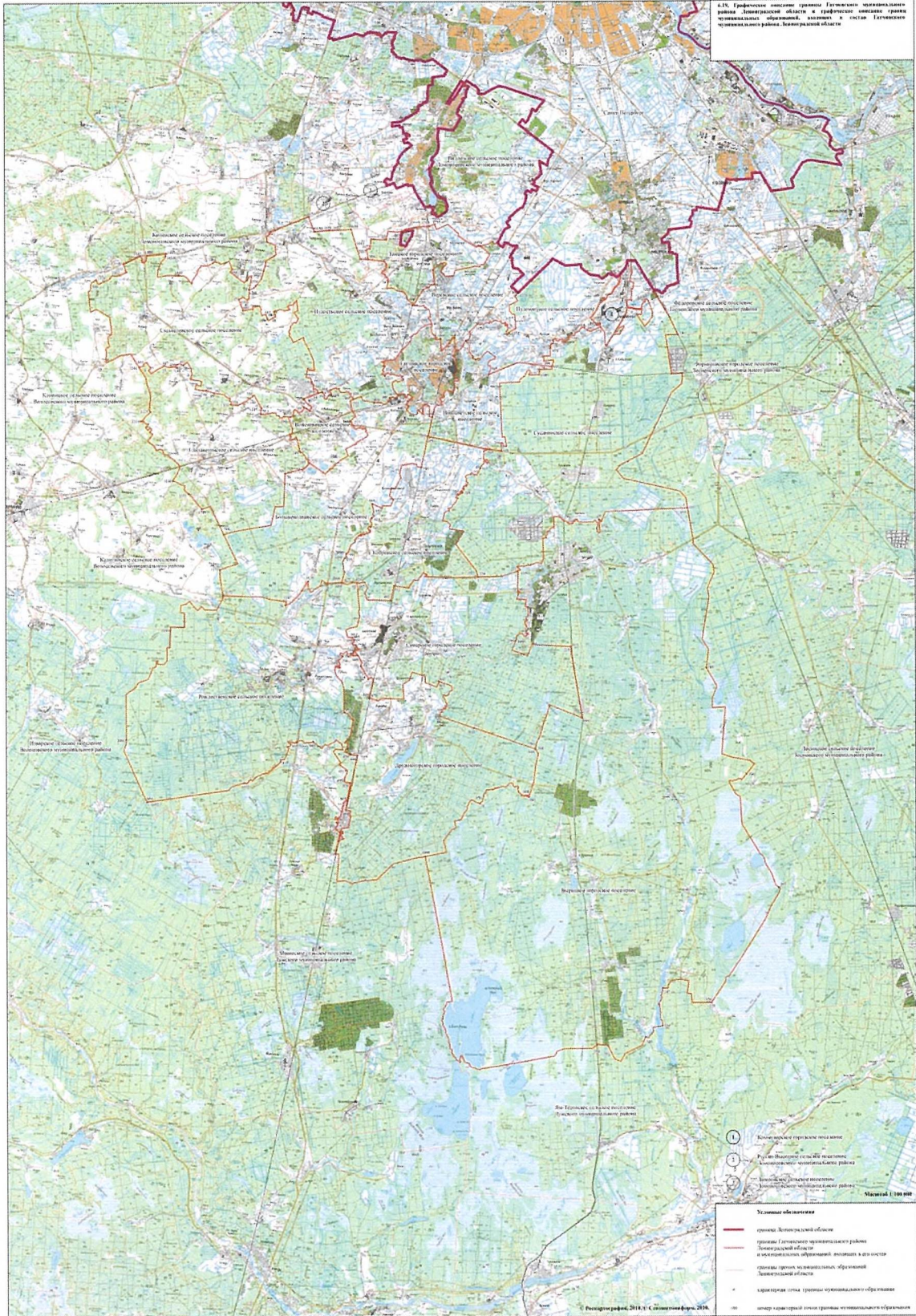
### **По смежеству с Ломоносовским муниципальным районом**

От точки 258 до точки 1 по границе муниципального района.

### **По смежеству с Санкт-Петербургом**

От точки 443 до точки 443 по границе Ленинградской области исключается территория.

## 6.19. ГРАФИЧЕСКОЕ ОПИСАНИЕ ГРАНИЦЫ ГАТЧИНСКОГО МУНИЦИПАЛЬНОГО РАЙОНА ЛЕНИНГРАДСКОЙ ОБЛАСТИ И ГРАФИЧЕСКОЕ ОПИСАНИЕ ГРАНИЦ МУНИЦИПАЛЬНЫХ ОБРАЗОВАНИЙ, ВХОДЯЩИХ В СОСТАВ ГАТЧИНСКОГО МУНИЦИПАЛЬНОГО РАЙОНА ЛЕНИНГРАДСКОЙ ОБЛАСТИ



2) в разделе 12:

а) подраздел 12.1 изложить в следующей редакции:

**"12.1. ТЕКСТОВОЕ ОПИСАНИЕ ГРАНИЦЫ МУНИЦИПАЛЬНОГО  
ОБРАЗОВАНИЯ ЛУЖСКИЙ МУНИЦИПАЛЬНЫЙ РАЙОН  
ЛЕНИНГРАДСКОЙ ОБЛАСТИ**

**12.1.1. Описание местоположения точки 1**

Точка 1 расположена на пересечении восточных границ лесного квартала 51 Доложского участкового лесничества Сланцевского лесничества.

**12.1.2. Описание прохождения границы**

**По смежеству со Сланцевским муниципальным районом**

От точки 1 до точки 197 по границам лесных кварталов 51, 50, 49, 45 Доложского участкового лесничества Сланцевского лесничества.

От точки 197 до точки 342 по линиям, последовательно соединяющим точки, до границы лесного квартала 80 Николаевского участкового лесничества Лужского лесничества.

От точки 342 до точки 401 по границе лесного квартала 80 Николаевского участкового лесничества Лужского лесничества, далее по границе лесного квартала 45 Луговского участкового лесничества Лужского лесничества, далее по границам лесных кварталов 79, 78 Николаевского участкового лесничества Лужского лесничества.

От точки 401 до точки 452 по границам лесных кварталов 38, 28, 19 Доложского участкового лесничества Сланцевского лесничества.

От точки 452 до точки 453 по линии, соединяющей точки, по озеру Самро, до границы лесного квартала 1 Николаевского участкового лесничества Лужского лесничества.

От точки 453 до точки 468 по границе лесного квартала 1 Николаевского участкового лесничества Лужского лесничества.

От точки 468 до точки 503 по линиям, последовательно соединяющим точки, до границы лесного квартала 4 Луговского участкового лесничества Лужского лесничества.

От точки 503 до точки 518 по границам лесных кварталов 4, 1, 2 Луговского участкового лесничества Лужского лесничества.

От точки 518 до точки 525 по линиям, последовательно соединяющим точки, до границы лесного квартала 3 Луговского участкового лесничества Лужского лесничества.



От точки 525 до точки 546 по границам лесных кварталов 3, 143, 128 Луговского участкового лесничества Лужского лесничества, далее по границе лесного квартала 32 Осьминского участкового лесничества Лужского лесничества.

От точки 546 до точки 560 по границе лесного квартала 115 Лососкинского участкового лесничества Сланцевского лесничества.

От точки 560 до точки 590 по линиям, последовательно соединяющим точки, до границы лесного квартала 99 Лососкинского участкового лесничества Сланцевского лесничества.

От точки 590 до точки 613 по границам лесных кварталов 99, 100, 88, 87 Лососкинского участкового лесничества Сланцевского лесничества до реки Саба, не пересекая ее.

От точки 613 до точки 664 по береговой линии реки Саба.

#### **По смежеству с Волосовским муниципальным районом**

От точки 664 до точки 722, пересекая реку Саба, по границам лесных кварталов 1, 2, 4, 5, 10, 13, 14, 11, 15, 16, 17, 18 Осьминского участкового лесничества Лужского лесничества до линии, равноудаленной от берегов реки Луга.

От точки 722 до точки 1080 по линии, равноудаленной от берегов реки Луга.

От точки 1080 до точки 1120 от линии, равноудаленной от берегов реки Луга, по границам лесных кварталов 78, 76, 34, 35, 36, 19 Хотнежского участкового лесничества Волосовского лесничества, далее по границам лесных кварталов 129, 130, 131, 132, 133, 108, 109, 110, 85 Верестского участкового лесничества Волосовского лесничества.

От точки 1120 до точки 1125 по границам лесных кварталов 125, 126, 111 Мшинского участкового лесничества Лужского лесничества.

От точки 1125 до точки 1166 по границам лесных кварталов 43, 42, 41, 40, 39, 38, 35, 27, 26, 14 Верестского участкового лесничества Волосовского лесничества.

#### **По смежеству с Гатчинским муниципальным районом**

От точки 1166 до точки 1186 по границам лесных кварталов 143, 144, 145, 146, 147, 148, 149, 150 Рылеевского участкового лесничества Гатчинского лесничества до реки Дивенка, не пересекая ее.

От точки 1186 до точки 1303 по береговой линии реки Дивенка.

От точки 1303 до точки 1323, пересекая реку Дивенка, по границам лесных кварталов 131, 106 Рылеевского участкового лесничества Гатчинского лесничества.

От точки 1323 до точки 1333 по линиям, последовательно соединяющим точки, до границы лесного квартала 48 Рылеевского участкового лесничества Гатчинского лесничества.

От точки 1333 до точки 1367 по границам лесных кварталов 48, 49, 50, 52 Рылеевского участкового лесничества Гатчинского лесничества, далее по границе лесного квартала 1407 Минского участкового лесничества Гатчинского лесничества.

От точки 1367 до точки 1380 по линиям, последовательно соединяющим точки, до реки Дивенка, не пересекая ее.

От точки 1380 до точки 1389 по береговой линии реки Дивенка до полосы отвода железной дороги Санкт-Петербург – Луга – Псков, не пересекая ее.

От точки 1389 до точки 1399, пересекая реку Дивенка, по границе полосы отвода железной дороги Санкт-Петербург – Луга – Псков.

От точки 1399 до точки 1493, не пересекая полосу отвода железной дороги Санкт-Петербург – Луга – Псков, по линиям, последовательно соединяющим точки (исключая земельные участки с кадастровыми номерами 47:23:0901003:58 и 47:23:0901003:92, включая земельный участок с кадастровым номером 47:29:0357001:642), до полосы отвода железной дороги Санкт-Петербург – Луга – Псков, не пересекая ее.

От точки 1493 до точки 1507 по границе полосы отвода железной дороги Санкт-Петербург – Луга – Псков.

От точки 1507 до точки 1864, пересекая полосу отвода железной дороги Санкт-Петербург – Луга – Псков, по границам лесных кварталов 109, 110, 112, 113, 108, 102, 94, 86, 77, 78 Дивенского участкового лесничества Гатчинского лесничества, далее по границам лесных кварталов 45, 47, 79, 109, 137, 142 Новинского участкового лесничества Гатчинского лесничества, далее по границам лесных кварталов 1, 26 Чащинского участкового лесничества Гатчинского лесничества, далее по границе лесного квартала 80 Чащинского участкового лесничества Гатчинского лесничества, далее по границам лесных кварталов 82, 83, 84, 86, 87, 106, 107, 111, 112 Чащинского участкового лесничества Гатчинского лесничества.

От точки 1864 до точки 1867 по границам лесных кварталов 5, 6 Чоловского участкового лесничества Лужского лесничества.

От точки 1867 до точки 1878 по границам лесных кварталов 113, 114, 105 Чащинского участкового лесничества Гатчинского лесничества.

От точки 1878 до точки 1889 по границе лесного квартала 8 Низовского участкового лесничества Лужского лесничества, далее по границе лесного квартала 23 Печковского участкового лесничества Лужского лесничества до реки Оредеж, пересекая ее.

От точки 1889 до точки 1971 по береговой линии реки Оредеж.

От точки 1971 до точки 1992, не пересекая реку Оредеж, по границам лесных кварталов 1, 3, 6, 7 Печковского участкового лесничества Лужского лесничества.

### **По смежеству с Тосненским муниципальным районом**

От точки 1992 до точки 2112 по границам лесных кварталов 7, 16, 17, 29, 30, 48, 31, 32, 33, 34, 35, 18, 19, 9, 8, 11, 21, 39 40, 41 Печковского участкового лесничества Лужского лесничества до полосы отвода железной дороги Санкт-Петербург – Великий Новгород, не пересекая ее.

От точки 2112 до точки 2113 по границе полосы отвода железной дороги Санкт-Петербург – Великий Новгород.

От точки 2113 до точки 2184, не пересекая полосу отвода железной дороги Санкт-Петербург – Великий Новгород, по границам лесных кварталов 168, 171, 173, 175, 176, 177 Дубовицкого участкового лесничества Любанского лесничества.

### **По смежеству с Новгородской областью**

От точки 2184 до точки 3776 по границе Ленинградской области.

### **По смежеству с Псковской областью**

От точки 3776 до точки 1 по границе Ленинградской области.";

б) подраздел 12.7 изложить в следующей редакции:

## **"12.7. ТЕКСТОВОЕ ОПИСАНИЕ ГРАНИЦЫ МУНИЦИПАЛЬНОГО ОБРАЗОВАНИЯ МШИНСКОЕ СЕЛЬСКОЕ ПОСЕЛЕНИЕ ЛУЖСКОГО МУНИЦИПАЛЬНОГО РАЙОНА ЛЕНИНГРАДСКОЙ ОБЛАСТИ**

### **12.7.1. Описание местоположения точки 1**

Точка 1 расположена на береговой линии озера Стречно южнее острова Большой Рель.

## **12.7.2. Описание прохождения границы**

### **По смежеству с Ям-Тёсовским сельским поселением**

От точки 1 до точки 299 по границам лесных кварталов 19, 34, 71 Чоловского участкового лесничества Лужского лесничества.

### **По смежеству с Толмачёвским городским поселением**

От точки 299 до точки 338 по границам лесных кварталов 53, 66, 52, 51, 43, 29, 28, 27, 26, 16, 15, 14, 6 Долговского участкового лесничества Лужского лесничества до полосы отвода автомобильной дороги регионального значения 41К-678 Красный Маяк – Пехенец – Киевское шоссе, не пересекая ее.

От точки 338 до точки 369 по границе полосы отвода автомобильной дороги регионального значения 41К-678 Красный Маяк – Пехенец – Киевское шоссе.

От точки 369 до точки 371, не пересекая полосу отвода автомобильной дороги регионального значения 41К-678 Красный Маяк – Пехенец – Киевское шоссе, по линиям, последовательно соединяющим точки, до границы лесного квартала 142 Мшинского участкового лесничества Лужского лесничества.

От точки 371 до точки 373 по границе лесного квартала 142 Мшинского участкового лесничества Лужского лесничества до полосы отвода железной дороги Санкт-Петербург – Луга – Псков, не пересекая ее.

От точки 373 до точки 378 по границе полосы отвода железной дороги Санкт-Петербург – Луга – Псков.

От точки 378 до точки 423, пересекая полосу отвода железной дороги Санкт-Петербург – Луга – Псков, по границам лесных кварталов 141, 140, 139, 138, 127, 120, 105, 87, 80, 60, 41, 31, 24, 17, 9, 1 Мшинского участкового лесничества Лужского лесничества, по границе лесного квартала 152 Низовского участкового лесничества Лужского лесничества.

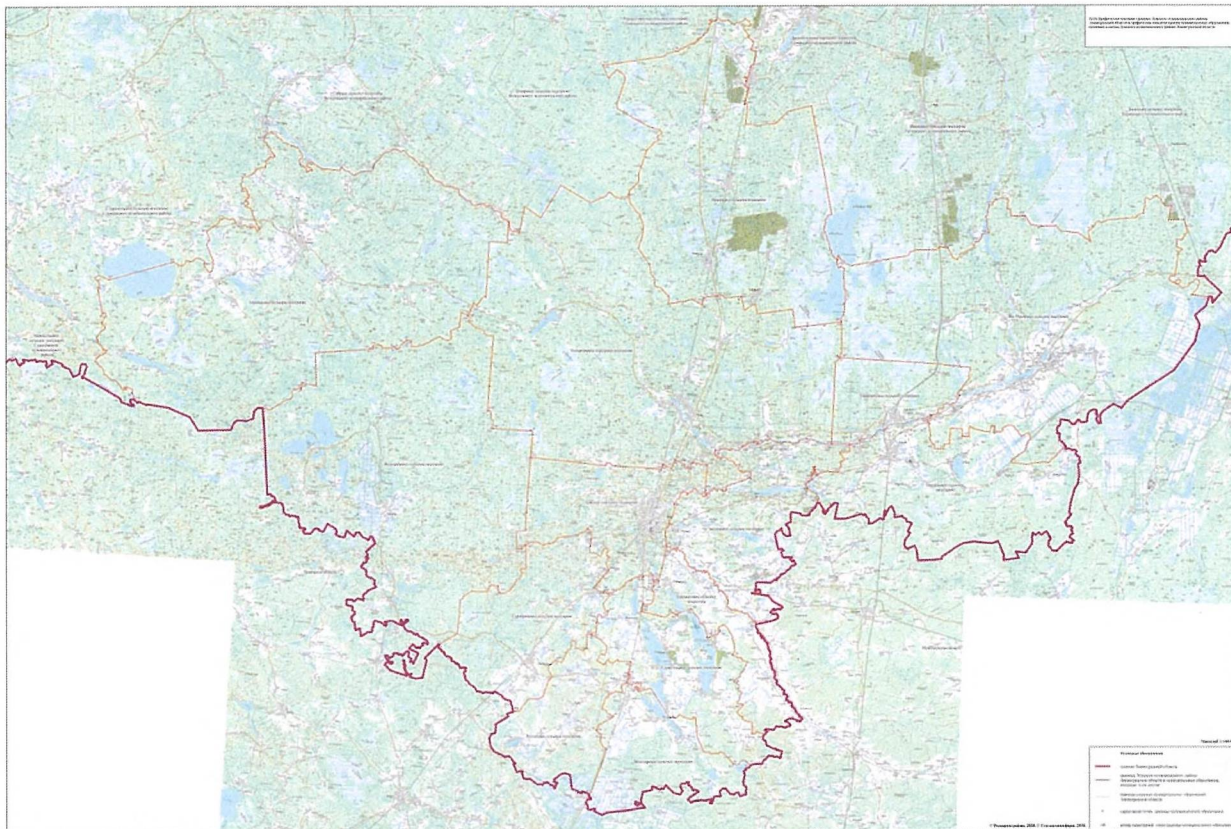
### **По смежеству с Волосовским муниципальным районом**

От точки 423 до точки 481 по границе муниципального района.

### **По смежеству с Гатчинским муниципальным районом**

От точки 481 до точки 1 по границе муниципального района.";  
в) подраздел 12.16 изложить в следующей редакции:

**"12.16. ГРАФИЧЕСКОЕ ОПИСАНИЕ ГРАНИЦЫ ЛУЖСКОГО  
МУНИЦИПАЛЬНОГО РАЙОНА ЛЕНИНГРАДСКОЙ ОБЛАСТИ  
И ГРАФИЧЕСКОЕ ОПИСАНИЕ ГРАНИЦ МУНИЦИПАЛЬНЫХ  
ОБРАЗОВАНИЙ, ВХОДЯЩИХ В СОСТАВ ЛУЖСКОГО  
МУНИЦИПАЛЬНОГО РАЙОНА ЛЕНИНГРАДСКОЙ ОБЛАСТИ**



**Статья 3**

Настоящий областной закон вступает в силу по истечении 10 дней после дня его официального опубликования.

Губернатор  
Ленинградской области



А. Дрозденко

Санкт-Петербург  
16 октября 2023 года  
№ 103-оз