



КОМИТЕТ ГРАДОСТРОИТЕЛЬНОЙ ПОЛИТИКИ
ЛЕНИНГРАДСКОЙ ОБЛАСТИ

ПРИКАЗ

от 17 ноября 2023 года № 167

**О внесении изменений в
Правила землепользования и застройки частей территорий, входящих в состав
муниципального образования «Селезнёвское сельское поселение»
Выборгского района Ленинградской области**

В соответствии со статьей 32, частью 3.2 статьи 33 Градостроительного кодекса Российской Федерации, пунктом 1 части 2 статьи 1 областного закона от 7 июля 2014 года № 45-оз «О перераспределении полномочий в области градостроительной деятельности между органами государственной власти Ленинградской области и органами местного самоуправления Ленинградской области», пунктом 2.13 Положения о Комитете градостроительной политики Ленинградской области, утвержденного постановлением Правительства Ленинградской области от 9 сентября 2019 года № 421, приказываю:

внести в Правила землепользования и застройки частей территорий, входящих в состав муниципального образования «Селезнёвское сельское поселение» Выборгского района Ленинградской области, утвержденные решением совета депутатов муниципального образования «Селезнёвское сельское поселение» Выборгского района Ленинградской области от 27 декабря 2012 года № 148, изменения согласно приложению к настоящему приказу.

Председатель комитета

И.Я.Кулаков

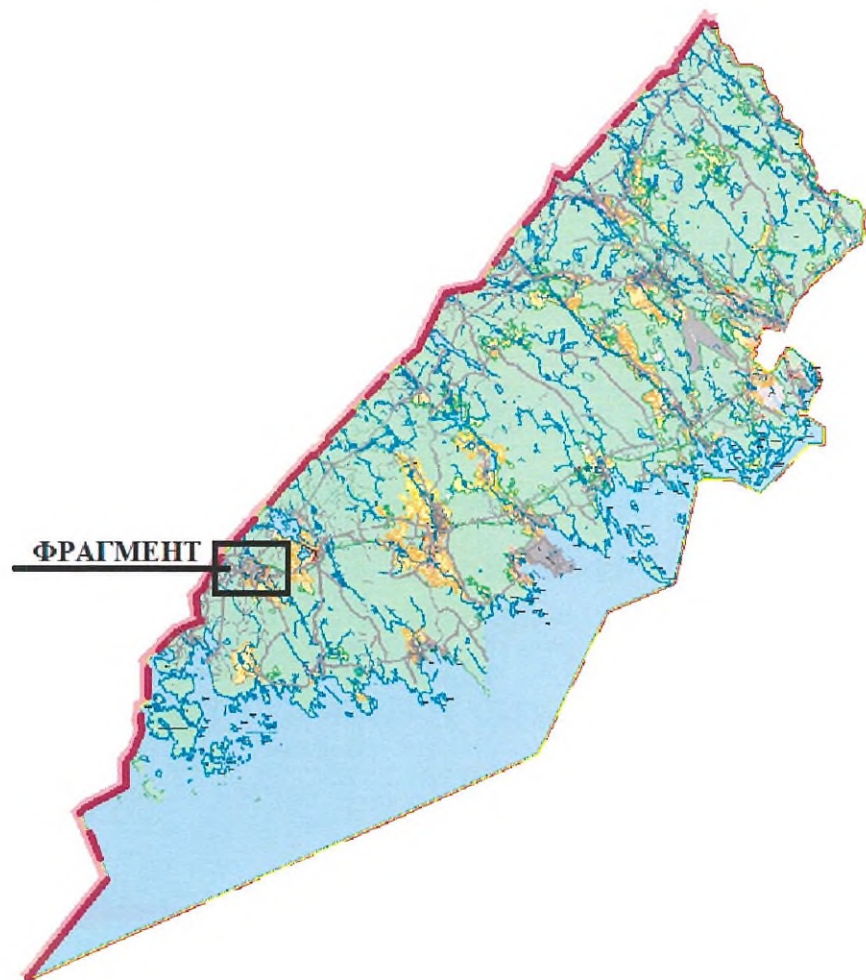
**Изменения в Правила землепользования и застройки
частей территорий, входящих в состав муниципального образования
«Селезнёвское сельское поселение» Выборгского района
Ленинградской области**

1. На карте градостроительного зонирования изменить границы территориальной зоны ТВ-1 «Зона военных объектов и иных режимных территорий».

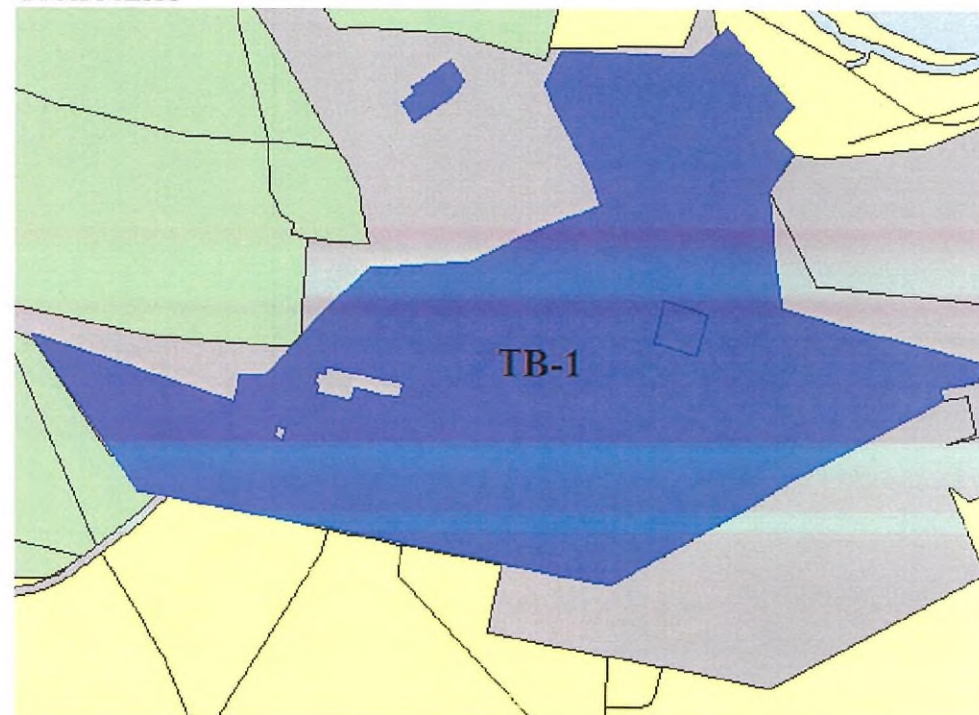
2. Внести изменения в приложение к Правилам землепользования и застройки частей территорий, входящих в состав муниципального образования «Селезнёвское сельское поселение» Выборгского района Ленинградской области «Сведения о границах территориальной зоны ТВ-1» в части описания местоположения границ территориальной зоны ТВ-1 «Зона военных объектов и иных режимных территорий».

Изменения в правила землепользования и застройки
частей территорий, входящих в состав
муниципального образования «Селезнёвское сельское поселение»
Выборгского района Ленинградской области

Карта градостроительного зонирования



ФРАГМЕНТ



Условные обозначения:

Границы



Российской Федерации



МО «Селезнёвское сельское поселение»

Коды территориальных зон и подзон

Зоны специального назначения



ТВ-1 Зона военных объектов и иных режимных территорий

Приложение
к Правилам землепользования и застройки
частей территорий, входящих в состав
муниципального образования
«Селезнёвское сельское поселение»
Выборгского района Ленинградской области

Сведения о границах территориальной зоны
ТВ-1

ГРАФИЧЕСКОЕ ОПИСАНИЕ

местоположения границ населенных пунктов, территориальных зон, особо охраняемых природных территорий, зон с особыми условиями использования территории

"Зона военных объектов и иных режимных территорий (ТВ-1)"

(наименование объекта, местоположение границ которого описано (далее - объект))

Раздел 1

Сведения об объекте

№ п/п	Характеристики объекта	Описание характеристик
1	2	3
1.	Местоположение объекта	Ленинградская область, район Выборгский, поселение Селезнёвское
2.	Площадь объекта +/- величина погрешности определения площади (Р +/- Дельта Р)	603792 +/- 13598 м ²
3.	Иные характеристики объекта	-

Раздел 2

Сведения о местоположении границ объекта

1. Система координат -

2. Сведения о характерных точках границ объекта

Обозначение характерных точек границ	Координаты, м		Метод определения координат характерной точки	Средняя квадратическая погрешность положения характерной точки (Mt), м	Описание обозначения точки на местности (при наличии)
	X	Y			
1	2	3	4	5	6
-	-	-	-	-	-

3. Сведения о характерных точках части (частей) границы объекта

Обозначение характерных точек части границы	Координаты, м		Метод определения координат характерной точки	Средняя квадратическая погрешность положения характерной точки (Mt), м	Описание обозначения точки на местности (при наличии)
	X	Y			
1	2	3	4	5	6
-	-	-	-	-	-

Раздел 3

Сведения о местоположении измененных (уточненных) границ объекта

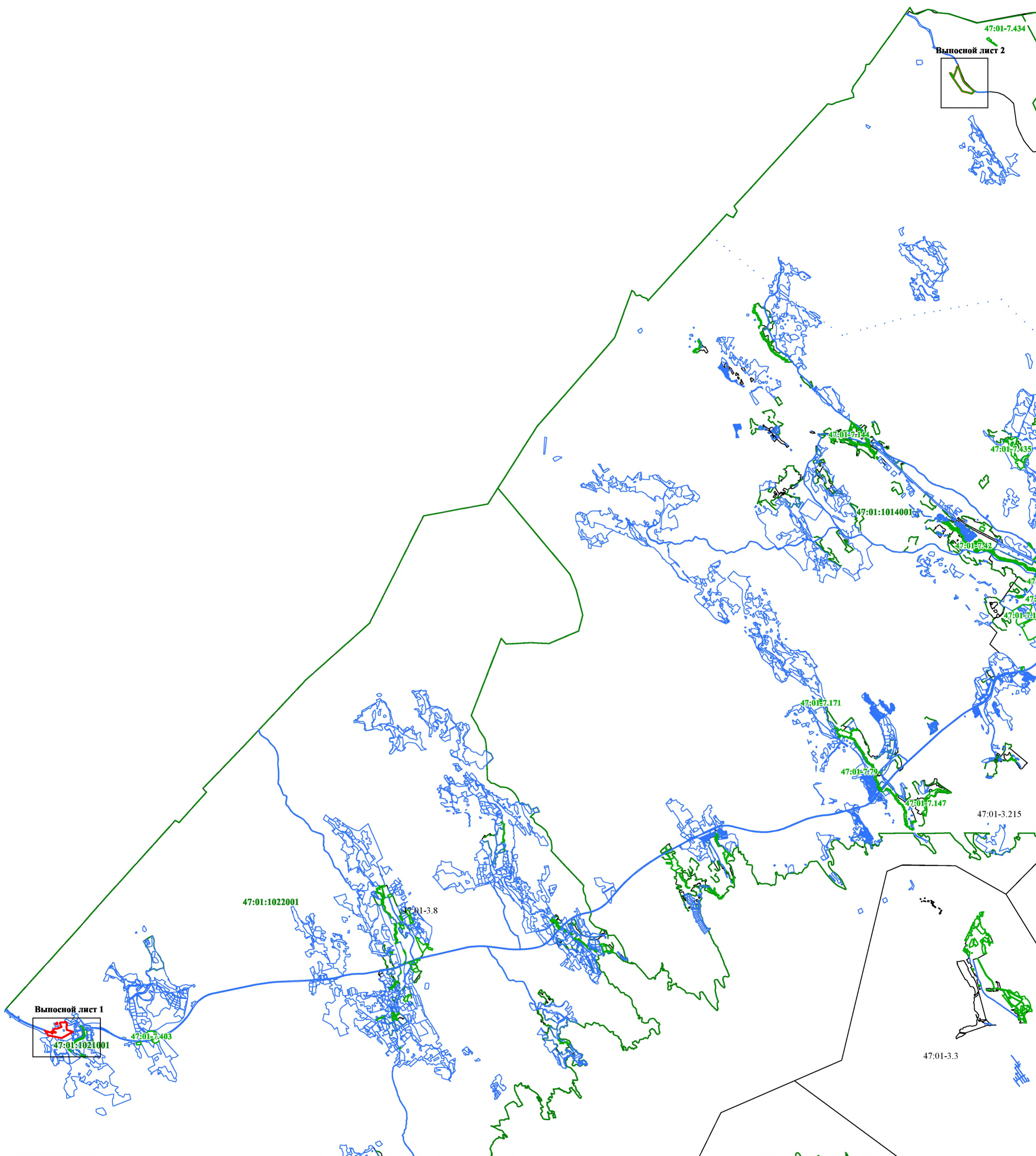
1. Система координат МСК-47 зона 1

2. Сведения о характерных точках границ объекта

Обозначение характерных точек границ	Существующие координаты, м		Измененные (уточненные) координаты, м		Метод определения координат характерной точки	Средняя квадратическая погрешность положения характерной точки (Mt), м	Описание обозначения точки на местности (при наличии)
	X	Y	X	Y			
1	2	3	4	5	6	7	8
1	-	-	546662.10	1283790.07	Картометрический метод	5.0	-
2	-	-	546638.88	1283766.01	Картометрический метод	5.0	-
3	-	-	546579.44	1283704.38	Картометрический метод	5.0	-
4	-	-	546591.06	1283654.00	Картометрический метод	5.0	-
5	-	-	546603.63	1283600.25	Картометрический метод	5.0	-
6	-	-	546617.75	1283538.09	Картометрический метод	5.0	-
7	-	-	546633.81	1283463.09	Картометрический метод	5.0	-
8	-	-	546643.50	1283419.81	Картометрический метод	5.0	-
9	-	-	546664.75	1283328.47	Картометрический метод	5.0	-
10	-	-	546743.13	1283273.97	Картометрический метод	5.0	-
11	-	-	546823.44	1283217.97	Картометрический метод	5.0	-
12	-	-	546859.69	1283192.84	Картометрический метод	5.0	-
13	-	-	546892.81	1283169.56	Картометрический метод	5.0	-
14	-	-	546995.19	1283095.34	Картометрический метод	5.0	-
15	-	-	547044.81	1283059.88	Картометрический метод	5.0	-
16	-	-	547166.50	1282973.09	Картометрический метод	5.0	-
17	-	-	547370.06	1282842.56	Картометрический метод	5.0	-
18	-	-	547357.63	1282895.38	Картометрический метод	5.0	-
19	-	-	547205.94	1282985.41	Картометрический метод	5.0	-
20	-	-	547256.75	1283004.75	Картометрический метод	5.0	-
21	-	-	547305.13	1283022.09	Картометрический метод	5.0	-
22	-	-	547361.44	1283042.00	Картометрический метод	5.0	-

2. Сведения о характерных точках границ объекта							
Обозначение характерных точек границ	Существующие координаты, м		Измененные (уточненные) координаты, м		Метод определения координат характерной точки	Средняя квадратическая погрешность положения характерной точки (Mt), м	Описание обозначения точки на местности (при наличии)
	X	Y	X	Y			
1	2	3	4	5	6	7	8
23	-	-	547484.81	1283085.13	Картометрический метод	5.0	-
24	-	-	547620.19	1283119.91	Картометрический метод	5.0	-
25	-	-	547620.16	1283122.22	Картометрический метод	5.0	-
26	-	-	547619.69	1283157.91	Картометрический метод	5.0	-
27	-	-	547587.63	1283172.81	Картометрический метод	5.0	-
28	-	-	547408.38	1283248.59	Картометрический метод	5.0	-
29	-	-	547238.31	1283297.28	Картометрический метод	5.0	-
30	-	-	547038.56	1283383.81	Картометрический метод	5.0	-
31	-	-	546948.38	1283470.28	Картометрический метод	5.0	-
32	-	-	546833.06	1283593.69	Картометрический метод	5.0	-
33	-	-	546777.44	1283673.97	Картометрический метод	5.0	-
34	-	-	546708.38	1283748.91	Картометрический метод	5.0	-
35	-	-	546669.63	1283797.88	Картометрический метод	5.0	-
1	-	-	546662.10	1283790.07	Картометрический метод	5.0	-
36	-	-	509579.73	1248557.23	Картометрический метод	5.0	-
37	-	-	509578.94	1248552.79	Картометрический метод	5.0	-
38	-	-	509572.43	1248512.71	Картометрический метод	5.0	-
39	-	-	509558.62	1248514.02	Картометрический метод	5.0	-
40	-	-	509541.31	1248482.75	Картометрический метод	5.0	-
41	-	-	509465.42	1248342.99	Картометрический метод	5.0	-
42	-	-	509430.83	1248286.28	Картометрический метод	5.0	-
43	-	-	509344.78	1248132.35	Картометрический метод	5.0	-
44	-	-	509347.77	1248116.58	Картометрический метод	5.0	-
45	-	-	509411.91	1247786.40	Картометрический метод	5.0	-
46	-	-	509449.91	1247590.72	Картометрический метод	5.0	-

2. Сведения о характерных точках границ объекта							
Обозначение характерных точек границ	Существующие координаты, м		Измененные (уточненные) координаты, м		Метод определения координат характерной точки	Средняя квадратическая погрешность положения характерной точки (Mt), м	Описание обозначения точки на местности (при наличии)
	X	Y	X	Y			
1	2	3	4	5	6	7	8
47	-	-	509493.42	1247561.29	Картометрический метод	5.0	-
48	-	-	509604.88	1247485.86	Картометрический метод	5.0	-
49	-	-	509622.27	1247474.12	Картометрический метод	5.0	-
50	-	-	509631.15	1247468.12	Картометрический метод	5.0	-
51	-	-	509553.77	1247701.14	Картометрический метод	5.0	-
52	-	-	509575.84	1247705.86	Картометрический метод	5.0	-
53	-	-	509585.34	1247707.79	Картометрический метод	5.0	-
54	-	-	509584.14	1247720.06	Картометрический метод	5.0	-
55	-	-	509585.48	1247736.25	Картометрический метод	5.0	-
56	-	-	509586.28	1247737.94	Картометрический метод	5.0	-
57	-	-	509587.64	1247739.30	Картометрический метод	5.0	-
58	-	-	509612.72	1247761.43	Картометрический метод	5.0	-
59	-	-	509631.76	1247778.22	Картометрический метод	5.0	-
60	-	-	509644.36	1247789.44	Картометрический метод	5.0	-
61	-	-	509663.81	1247809.40	Картометрический метод	5.0	-
62	-	-	509670.14	1247815.95	Картометрический метод	5.0	-
63	-	-	509681.00	1247827.05	Картометрический метод	5.0	-
64	-	-	509705.44	1247852.19	Картометрический метод	5.0	-
65	-	-	509708.76	1247855.62	Картометрический метод	5.0	-
66	-	-	509709.25	1247864.38	Картометрический метод	5.0	-
67	-	-	509715.10	1247968.59	Картометрический метод	5.0	-
68	-	-	509716.59	1247973.26	Картометрический метод	5.0	-
69	-	-	509733.89	1248008.25	Картометрический метод	5.0	-
70	-	-	509743.08	1248027.13	Картометрический метод	5.0	-
71	-	-	509766.57	1248084.72	Картометрический метод	5.0	-



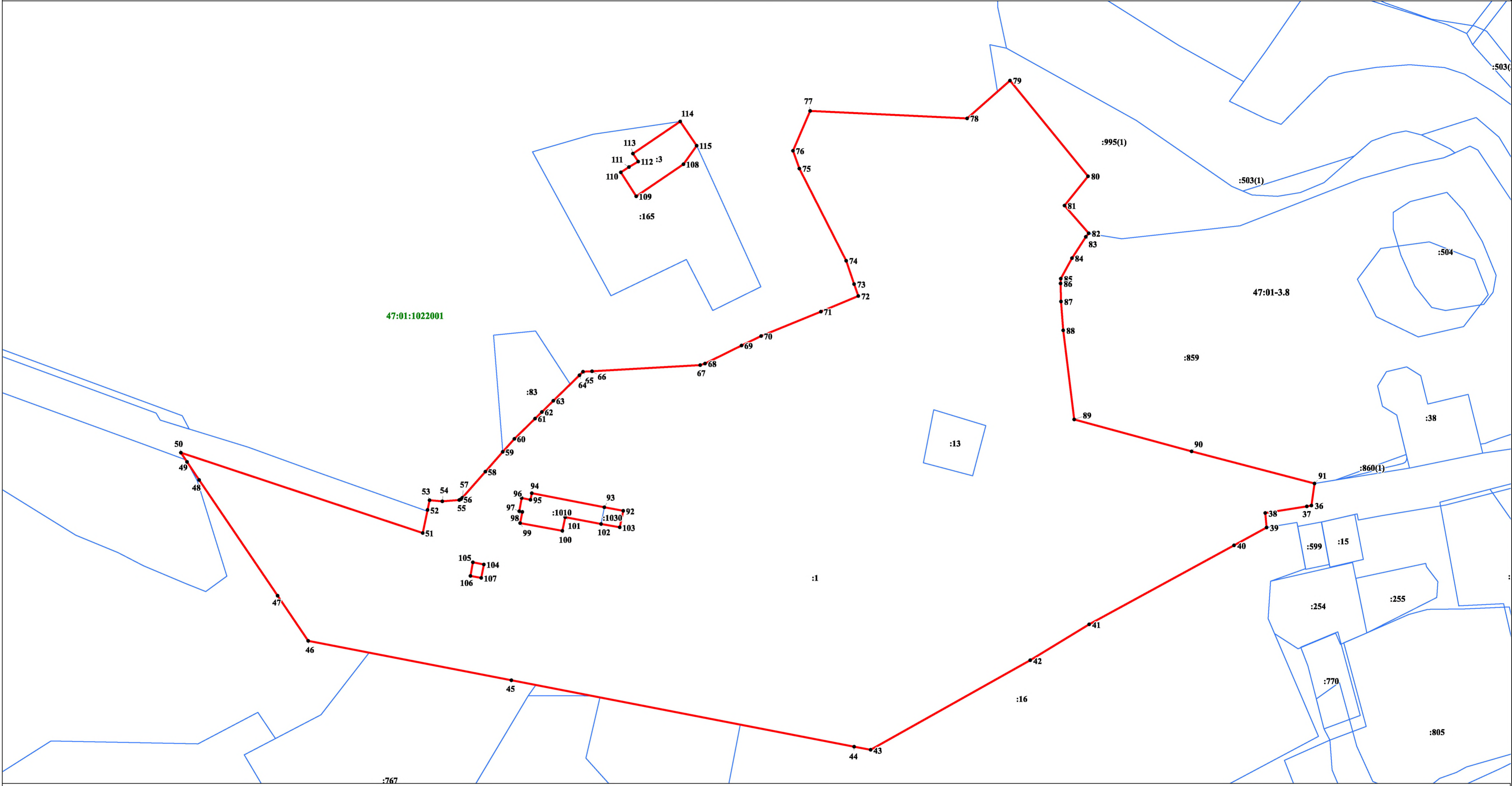
Масштаб 1:100000

Используемые условные знаки и обозначения:

- - граница объекта
- - граница кадастрового квартала
- - граница населенного пункта, сведения о котором внесены в ЕГРН
- - граница территориальной зоны, сведения о которой внесены в ЕГРН
- - граница земельного участка, сведения о котором внесены в ЕГРН
- 1 - характеристическая точка границы объекта работ
- :83 - номер земельного участка, сведения о котором внесены в ЕГРН
- 47:01-7.671** - номер границы территориальной зоны, сведения о которой внесены в ЕГРН
- 47:01-3.215** - номер границы муниципального образования или населенного пункта, сведения о котором внесены в ЕГРН
- 47:01:1022001** - номер кадастрового квартала

Подпись _____ Дата " " 20__ г.

Место для оттиска печати (при наличии) лица, составившего описание местоположения границ объекта



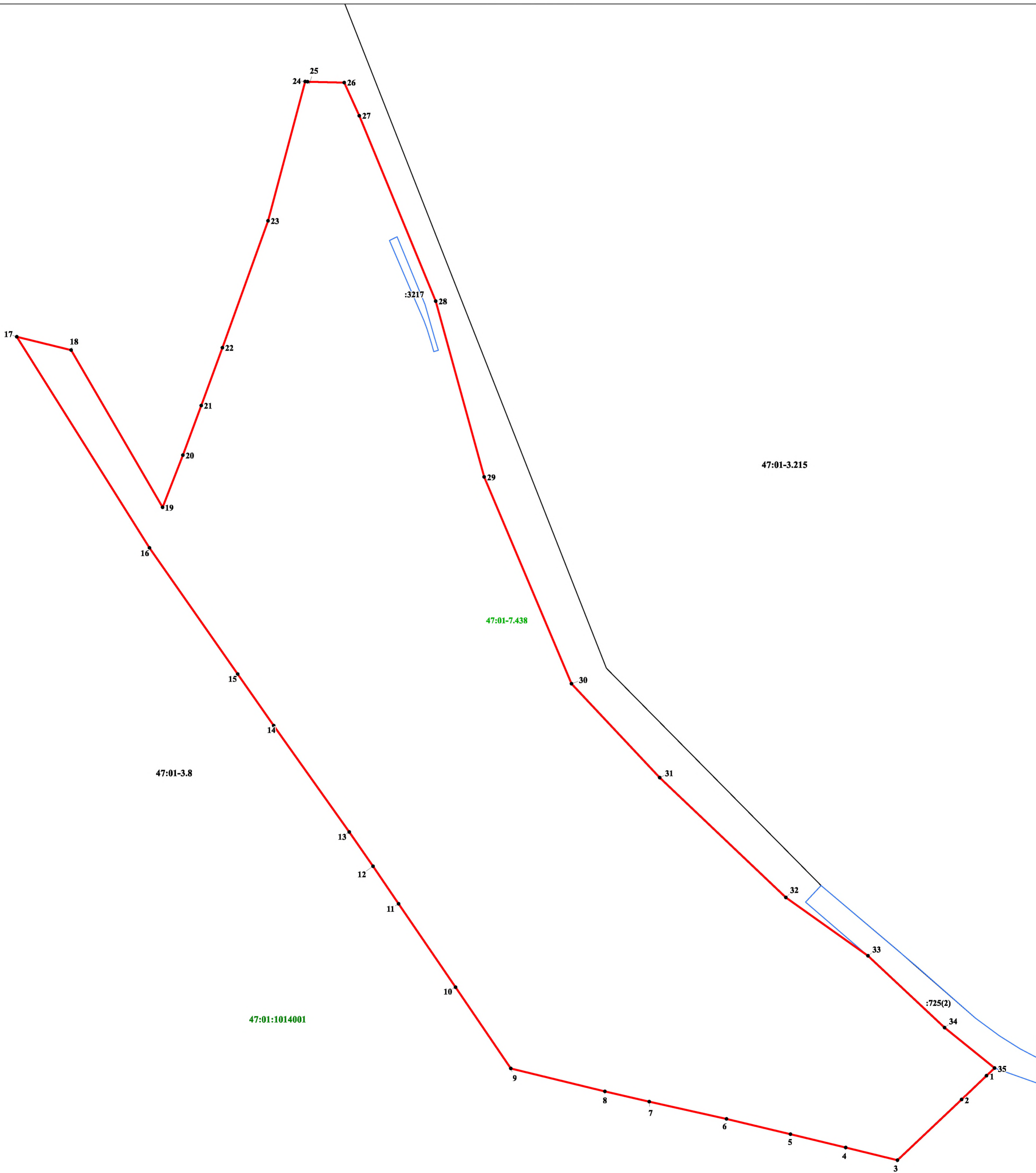
Масштаб 1:2500

Используемые условные знаки и обозначения:

- - граница объекта
- - граница кадастрового квартала
- - граница населенного пункта, сведения о котором внесены в ЕГРН
- - граница территориальной зоны, сведения о которой внесены в ЕГРН
- - граница земельного участка, сведения о котором внесены в ЕГРН
- 1 - характерная точка границы объекта работ
- :83 - номер земельного участка, сведения о котором внесены в ЕГРН
- 47:01-7.671 - номер границы территориальной зоны, сведения о которой внесены в ЕГРН
- 47:01-3.215 - номер границы муниципального образования или населенного пункта, сведения о котором внесены в ЕГРН
- 47:01:1022001 - номер кадастрового квартала

Подпись _____ Дата "___" _____ 20___ г.

Место для оттиска печати (при наличии) лица, составившего описание местоположения границ объекта



Масштаб 1:2500

Используемые условные знаки и обозначения:

- - граница объекта
- - граница кадастрового квартала
- - граница населенного пункта, сведения о котором внесены в ЕГРН
- - граница территориальной зоны, сведения о которой внесены в ЕГРН
- - граница земельного участка, сведения о котором внесены в ЕГРН
- 1 - характерная точка границы объекта работ
- :83 - номер земельного участка, сведения о котором внесены в ЕГРН
- 47:01-7.671 - номер границы территориальной зоны, сведения о которой внесены в ЕГРН
- 47:01-3.215 - номер границы муниципального образования или населенного пункта, сведения о котором внесены в ЕГРН
- 47:01:1022001 - номер кадастрового квартала

Подпись _____ Дата " ____ " _____ 20 ____ г.

Место для оттиска печати (при наличии) лица, составившего описание местоположения границ объекта

2. Сведения о характерных точках границ объекта							
Обозначение характерных точек границ	Существующие координаты, м		Измененные (уточненные) координаты, м		Метод определения координат характерной точки	Средняя квадратическая погрешность положения характерной точки (Mt), м	Описание обозначения точки на местности (при наличии)
	X	Y	X	Y			
1	2	3	4	5	6	7	8
72	-	-	509781.50	1248120.84	Картометрический метод	5.0	-
73	-	-	509792.93	1248116.89	Картометрический метод	5.0	-
74	-	-	509815.50	1248109.10	Картометрический метод	5.0	-
75	-	-	509904.19	1248064.20	Картометрический метод	5.0	-
76	-	-	509921.25	1248057.93	Картометрический метод	5.0	-
77	-	-	509959.71	1248074.45	Картометрический метод	5.0	-
78	-	-	509952.42	1248225.69	Картометрический метод	5.0	-
79	-	-	509988.72	1248267.02	Картометрический метод	5.0	-
80	-	-	509896.61	1248342.15	Картометрический метод	5.0	-
81	-	-	509868.38	1248319.52	Картометрический метод	5.0	-
82	-	-	509841.69	1248342.76	Картометрический метод	5.0	-
83	-	-	509838.32	1248340.11	Картометрический метод	5.0	-
84	-	-	509817.80	1248326.60	Картометрический метод	5.0	-
85	-	-	509798.11	1248315.95	Картометрический метод	5.0	-
86	-	-	509793.45	1248315.75	Картометрический метод	5.0	-
87	-	-	509776.12	1248316.18	Картометрический метод	5.0	-
88	-	-	509748.35	1248318.18	Картометрический метод	5.0	-
89	-	-	509662.66	1248328.73	Картометрический метод	5.0	-
90	-	-	509631.82	1248441.86	Картометрический метод	5.0	-
91	-	-	509600.96	1248560.16	Картометрический метод	5.0	-
36	-	-	509579.73	1248557.23	Картометрический метод	5.0	-
92	-	-	509574.89	1247894.33	Картометрический метод	5.0	-
93	-	-	509578.28	1247876.05	Картометрический метод	5.0	-
94	-	-	509591.99	1247806.14	Картометрический метод	5.0	-
95	-	-	509585.70	1247804.91	Картометрический метод	5.0	-

2. Сведения о характерных точках границ объекта							
Обозначение характерных точек границ	Существующие координаты, м		Измененные (уточненные) координаты, м		Метод определения координат характерной точки	Средняя квадратическая погрешность положения характерной точки (Mt), м	Описание обозначения точки на местности (при наличии)
	X	Y	X	Y			
1	2	3	4	5	6	7	8
96	-	-	509587.34	1247796.53	Картометрический метод	5.0	-
97	-	-	509574.57	1247794.03	Картометрический метод	5.0	-
98	-	-	509573.97	1247796.98	Картометрический метод	5.0	-
99	-	-	509563.23	1247795.00	Картометрический метод	5.0	-
100	-	-	509555.65	1247835.63	Картометрический метод	5.0	-
101	-	-	509568.92	1247838.32	Картометрический метод	5.0	-
102	-	-	509562.19	1247872.88	Картометрический метод	5.0	-
103	-	-	509559.08	1247890.88	Картометрический метод	5.0	-
92	-	-	509574.89	1247894.33	Картометрический метод	5.0	-
104	-	-	509523.47	1247760.00	Картометрический метод	5.0	-
105	-	-	509525.50	1247749.46	Картометрический метод	5.0	-
106	-	-	509512.45	1247746.95	Картометрический метод	5.0	-
107	-	-	509510.42	1247757.48	Картометрический метод	5.0	-
104	-	-	509523.47	1247760.00	Картометрический метод	5.0	-
108	-	-	509908.44	1247952.48	Картометрический метод	5.0	-
109	-	-	509877.58	1247906.96	Картометрический метод	5.0	-
110	-	-	509900.66	1247892.14	Картометрический метод	5.0	-
111	-	-	509905.77	1247900.01	Картометрический метод	5.0	-
112	-	-	509911.05	1247908.80	Картометрический метод	5.0	-
113	-	-	509918.70	1247903.91	Картометрический метод	5.0	-
114	-	-	509949.56	1247949.44	Картометрический метод	5.0	-
115	-	-	509926.38	1247965.15	Картометрический метод	5.0	-
108	-	-	509908.44	1247952.48	Картометрический метод	5.0	-

3. Сведения о характерных точках части (частей) границы объекта

Обозначение характерных точек части границы	Существующие координаты, м		Измененные (уточненные) координаты, м		Метод определения координат характерной точки	Средняя квадратическая погрешность положения характерной точки (Mt), м	Описание обозначения точки на местности (при наличии)
	X	Y	X	Y			
1	2	3	4	5	6	7	8
-	-	-	-	-	-	-	

ТЕКСТОВОЕ ОПИСАНИЕ
местоположения границ населенных пунктов, территориальных зон

Прохождение границы		Описание прохождения границы
от точки	до точки	
1	2	3
1	2	-
2	3	-
3	4	-
4	5	-
5	6	-
6	7	-
7	8	-
8	9	-
9	10	-
10	11	-
11	12	-
12	13	-
13	14	-
14	15	-
15	16	-
16	17	-
17	18	-
18	19	-
19	20	-
20	21	-
21	22	-
22	23	-
23	24	-
24	25	-
25	26	-
26	27	-
27	28	-
28	29	-
29	30	-
30	31	-
31	32	-
32	33	-
33	34	-
34	35	-
35	1	-
36	37	-
37	38	-

ТЕКСТОВОЕ ОПИСАНИЕ
местоположения границ населенных пунктов, территориальных зон

Прохождение границы		Описание прохождения границы
от точки	до точки	
1	2	3
38	39	-
39	40	-
40	41	-
41	42	-
42	43	-
43	44	-
44	45	-
45	46	-
46	47	-
47	48	-
48	49	-
49	50	-
50	51	-
51	52	-
52	53	-
53	54	-
54	55	-
55	56	-
56	57	-
57	58	-
58	59	-
59	60	-
60	61	-
61	62	-
62	63	-
63	64	-
64	65	-
65	66	-
66	67	-
67	68	-
68	69	-
69	70	-
70	71	-
71	72	-
72	73	-
73	74	-
74	75	-

ТЕКСТОВОЕ ОПИСАНИЕ
местоположения границ населенных пунктов, территориальных зон

Прохождение границы		Описание прохождения границы
от точки	до точки	
1	2	3
75	76	-
76	77	-
77	78	-
78	79	-
79	80	-
80	81	-
81	82	-
82	83	-
83	84	-
84	85	-
85	86	-
86	87	-
87	88	-
88	89	-
89	90	-
90	91	-
91	36	-
92	93	-
93	94	-
94	95	-
95	96	-
96	97	-
97	98	-
98	99	-
99	100	-
100	101	-
101	102	-
102	103	-
103	92	-
104	105	-
105	106	-
106	107	-
107	104	-
108	109	-
109	110	-
110	111	-
111	112	-

ТЕКСТОВОЕ ОПИСАНИЕ
местоположения границ населенных пунктов, территориальных зон

Прохождение границы		Описание прохождения границы
от точки	до точки	
1	2	3
112	113	-
113	114	-
114	115	-
115	108	-

--	--	--