



КОМИТЕТ ГРАДОСТРОИТЕЛЬНОЙ ПОЛИТИКИ  
ЛЕНИНГРАДСКОЙ ОБЛАСТИ

ПРИКАЗ

от 29 декабря 2023 года № 221

**О внесении изменений в правила землепользования и застройки  
муниципального образования Пениковское сельское поселение  
муниципального образования Ломоносовский муниципальный район  
Ленинградской области**

В соответствии со статьями 32 и 33 Градостроительного кодекса Российской Федерации, пунктом 1 части 2 статьи 1 областного закона от 7 июля 2014 года № 45-оз «О перераспределении полномочий в области градостроительной деятельности между органами государственной власти Ленинградской области и органами местного самоуправления Ленинградской области», пунктом 2.13 Положения о Комитете градостроительной политики Ленинградской области, утвержденного постановлением Правительства Ленинградской области от 9 сентября 2019 года № 421, приказываю:

внести в правила землепользования и застройки муниципального образования Пениковское сельское поселение муниципального образования Ломоносовский муниципальный район Ленинградской области, утвержденные приказом Комитета градостроительной политики Ленинградской области от 14 мая 2020 года № 26 (с изменениями), изменения согласно приложению к настоящему приказу.

Председатель комитета

И.Я. Кулаков

Изменения в правила землепользования и застройки  
муниципального образования Пениковское сельское поселение муниципального  
образования Ломоносовский муниципальный район Ленинградской области

1. Оглавление дополнить позицией следующего содержания:  
«Статья 28.1. Зона сельскохозяйственных угодий (СУ)».
2. В таблице 1 статьи 16 части II строку:

«

Сельскохозяйственная зона	Сх-1	Зона сельскохозяйственных угодий
	Сх-2	Зона сельскохозяйственного использования
	Сх-2.1	Зона сельскохозяйственного использования в границах населённых пунктов
	Сх-3	Зона ведения садоводства
	Сх-4	Зона ведения огородничества и личного подсобного хозяйства

»

изложить в следующей редакции:

«

Сельскохозяйственная зона	СУ	Зона сельскохозяйственных угодий
	Сх-1	Зона сельскохозяйственных угодий
	Сх-2	Зона сельскохозяйственного использования
	Сх-2.1	Зона сельскохозяйственного использования в границах населённых пунктов
	Сх-3	Зона ведения садоводства
	Сх-4	Зона ведения огородничества и личного подсобного хозяйства

».

3. Часть II дополнить статьей 28.1 следующего содержания:  
«Статья 28.1 Зона сельскохозяйственных угодий (СУ)

1. Градостроительный регламент не устанавливается.
2. Ограничения использования земельных участков и объектов капитального строительства, устанавливаемые в соответствии с законодательством Российской Федерации:

Оборот земельных участков осуществляется в соответствии с гражданским законодательством и Земельным кодексом Российской Федерации. Содержание



ограничений оборота земельных участков устанавливается Земельным кодексом Российской Федерации, федеральными законами.

Ограничения использования земельных участков и объектов капитального строительства в границах зон с особыми условиями использования территории, установленные федеральными законами или иными нормативными правовыми актами, указаны в главе 8 настоящих Правил.».

4. На карте градостроительного зонирования изменить границы территориальных зон Сх-1, Сх-2.

5. На карте градостроительного зонирования установить границы территориальной зоны СУ.

6. Приложение «Сведения о границах территориальных зон» к правилам землепользования и застройки муниципального образования Пениковское сельское поселение муниципального образования Ломоносовский муниципальный район Ленинградской области дополнить описанием местоположения границы территориальной зоны СУ.







Приложение  
к правилам землепользования и застройки  
муниципального образования  
Пениковское сельское поселение  
муниципального образования  
Ломоносовский муниципальный район  
Ленинградской области

Сведения о границах территориальных зон

## ГРАФИЧЕСКОЕ ОПИСАНИЕ

местоположения границ населенных пунктов, территориальных зон, особо охраняемых природных территорий, зон с особыми условиями использования территории

### Зона сельскохозяйственных угодий

(наименование объекта, местоположение границ которого описано (далее - объект))

#### Раздел 1

#### Сведения об объекте

№ п/п	Характеристики объекта	Описание характеристик
1	2	3
1.	Местоположение объекта	Ленинградская область, район Ломоносовский, поселение Пениковское
2.	Площадь объекта +/- величина погрешности определения площади (P +/- Дельта P)	5747384 +/- 41954 м <sup>2</sup>
3.	Иные характеристики объекта	-

**Раздел 2****Сведения о местоположении границ объекта**

1. Система координат МСК-47, зона 2

2. Сведения о характерных точках границ объекта

Обозначение характерных точек границ	Координаты, м		Метод определения координат характерной точки	Средняя квадратическая погрешность положения характерной точки (Mt), м	Описание обозначения точки на местности (при наличии)
	X	Y			
1	2	3	4	5	6
1	422660.60	2169509.09	Картометрический метод	5.0	-
2	422546.28	2169946.07	Картометрический метод	5.0	-
3	422673.04	2170022.09	Картометрический метод	5.0	-
4	422642.62	2170184.54	Картометрический метод	5.0	-
5	422641.05	2170188.01	Картометрический метод	5.0	-
6	422556.66	2170270.05	Картометрический метод	5.0	-
7	422479.91	2170231.22	Картометрический метод	5.0	-
8	422398.51	2170614.24	Картометрический метод	5.0	-
9	421248.88	2170949.68	Картометрический метод	5.0	-
10	421261.03	2170969.75	Картометрический метод	5.0	-
11	421235.76	2170997.98	Картометрический метод	5.0	-
12	421233.42	2170999.99	Картометрический метод	5.0	-
13	421226.63	2170996.45	Картометрический метод	5.0	-
14	420890.90	2171291.10	Картометрический метод	5.0	-
15	420776.58	2171319.09	Картометрический метод	5.0	-
16	420686.98	2171430.11	Картометрический метод	5.0	-
17	420698.84	2171491.57	Картометрический метод	5.0	-
18	420751.47	2171549.50	Картометрический метод	5.0	-
19	420770.71	2171755.44	Картометрический метод	5.0	-
20	420746.08	2171919.52	Картометрический метод	5.0	-
21	420758.38	2171939.04	Картометрический метод	5.0	-
22	420770.13	2171949.36	Картометрический метод	5.0	-



2. Сведения о характерных точках границ объекта					
Обозначение характерных точек границ	Координаты, м		Метод определения координат характерной точки	Средняя квадратическая погрешность положения характерной точки (Mt), м	Описание обозначения точки на местности (при наличии)
	X	Y			
1	2	3	4	5	6
23	420795.59	2172014.13	Картометрический метод	5.0	-
24	420780.04	2172028.46	Картометрический метод	5.0	-
25	420781.17	2172056.41	Картометрический метод	5.0	-
26	420752.96	2172091.93	Картометрический метод	5.0	-
27	420718.96	2172190.24	Картометрический метод	5.0	-
28	420290.58	2172159.00	Картометрический метод	5.0	-
29	420175.55	2172152.96	Картометрический метод	5.0	-
30	420153.14	2172127.34	Картометрический метод	5.0	-
31	420139.68	2172087.75	Картометрический метод	5.0	-
32	420135.33	2172067.63	Картометрический метод	5.0	-
33	420137.55	2172061.93	Картометрический метод	5.0	-
34	420138.64	2172045.38	Картометрический метод	5.0	-
35	420125.79	2172009.01	Картометрический метод	5.0	-
36	420143.16	2171985.02	Картометрический метод	5.0	-
37	420143.57	2171963.69	Картометрический метод	5.0	-
38	420121.07	2171916.95	Картометрический метод	5.0	-
39	420120.95	2171913.17	Картометрический метод	5.0	-
40	420121.78	2171909.62	Картометрический метод	5.0	-
41	420157.75	2171884.81	Картометрический метод	5.0	-
42	420172.57	2171856.27	Картометрический метод	5.0	-
43	420202.46	2171843.02	Картометрический метод	5.0	-
44	420190.22	2171809.29	Картометрический метод	5.0	-
45	420168.89	2171791.83	Картометрический метод	5.0	-
46	420143.28	2171790.49	Картометрический метод	5.0	-
47	420120.98	2171810.90	Картометрический метод	5.0	-

2. Сведения о характерных точках границ объекта					
Обозначение характерных точек границ	Координаты, м		Метод определения координат характерной точки	Средняя квадратическая погрешность положения характерной точки (Mt), м	Описание обозначения точки на местности (при наличии)
	X	Y			
1	2	3	4	5	6
48	420104.61	2171845.36	Картометрический метод	5.0	-
49	420099.05	2171845.88	Картометрический метод	5.0	-
50	420082.13	2171847.45	Картометрический метод	5.0	-
51	420066.66	2171821.51	Картометрический метод	5.0	-
52	420072.59	2171757.12	Картометрический метод	5.0	-
53	420109.34	2171721.55	Картометрический метод	5.0	-
54	420165.91	2171671.59	Картометрический метод	5.0	-
55	420206.79	2171646.88	Картометрический метод	5.0	-
56	420277.89	2171647.99	Картометрический метод	5.0	-
57	420323.58	2171648.72	Картометрический метод	5.0	-
58	420337.93	2171638.28	Картометрический метод	5.0	-
59	420347.51	2171639.21	Картометрический метод	5.0	-
60	420375.42	2171611.17	Картометрический метод	5.0	-
61	420385.22	2171583.68	Картометрический метод	5.0	-
62	420367.44	2171560.25	Картометрический метод	5.0	-
63	420315.86	2171546.40	Картометрический метод	5.0	-
64	420274.10	2171540.23	Картометрический метод	5.0	-
65	420268.72	2171530.20	Картометрический метод	5.0	-
66	420269.21	2171496.95	Картометрический метод	5.0	-
67	420290.45	2171480.50	Картометрический метод	5.0	-
68	420331.12	2171471.02	Картометрический метод	5.0	-
69	420383.21	2171457.76	Картометрический метод	5.0	-
70	420407.42	2171456.69	Картометрический метод	5.0	-
71	420425.21	2171446.55	Картометрический метод	5.0	-
72	420413.64	2171401.03	Картометрический метод	5.0	-

2. Сведения о характерных точках границ объекта					
Обозначение характерных точек границ	Координаты, м		Метод определения координат характерной точки	Средняя квадратическая погрешность положения характерной точки (Mt), м	Описание обозначения точки на местности (при наличии)
	X	Y			
1	2	3	4	5	6
73	420439.03	2171381.36	Картометрический метод	5.0	-
74	420479.71	2171376.88	Картометрический метод	5.0	-
75	420550.08	2171341.65	Картометрический метод	5.0	-
76	420587.84	2171299.14	Картометрический метод	5.0	-
77	420618.48	2171262.32	Картометрический метод	5.0	-
78	420618.90	2171231.76	Картометрический метод	5.0	-
79	420624.97	2171220.19	Картометрический метод	5.0	-
80	420628.88	2171201.59	Картометрический метод	5.0	-
81	420629.61	2171185.51	Картометрический метод	5.0	-
82	420623.76	2171164.78	Картометрический метод	5.0	-
83	420617.65	2171156.97	Картометрический метод	5.0	-
84	420609.97	2171153.95	Картометрический метод	5.0	-
85	420599.29	2171155.25	Картометрический метод	5.0	-
86	420587.15	2171154.60	Картометрический метод	5.0	-
87	420554.72	2171098.68	Картометрический метод	5.0	-
88	420550.01	2171073.30	Картометрический метод	5.0	-
89	420553.85	2171067.10	Картометрический метод	5.0	-
90	420552.70	2171066.44	Картометрический метод	5.0	-
91	420554.45	2171066.13	Картометрический метод	5.0	-
92	420557.56	2171061.11	Картометрический метод	5.0	-
93	420594.51	2171082.10	Картометрический метод	5.0	-
94	420607.02	2171121.00	Картометрический метод	5.0	-
95	420640.74	2171124.31	Картометрический метод	5.0	-
96	420660.45	2171142.90	Картометрический метод	5.0	-
97	420670.18	2171226.35	Картометрический метод	5.0	-



2. Сведения о характерных точках границ объекта					
Обозначение характерных точек границ	Координаты, м		Метод определения координат характерной точки	Средняя квадратическая погрешность положения характерной точки (Mt), м	Описание обозначения точки на местности (при наличии)
	X	Y			
1	2	3	4	5	6
98	420718.51	2171235.12	Картометрический метод	5.0	-
99	420775.50	2171238.50	Картометрический метод	5.0	-
100	420796.01	2171235.34	Картометрический метод	5.0	-
101	420864.20	2171208.88	Картометрический метод	5.0	-
102	420894.64	2171186.92	Картометрический метод	5.0	-
103	420931.05	2171171.26	Картометрический метод	5.0	-
104	420756.26	2170881.38	Картометрический метод	5.0	-
105	420757.33	2170893.05	Картометрический метод	5.0	-
106	420770.49	2170933.31	Картометрический метод	5.0	-
107	420766.76	2170995.58	Картометрический метод	5.0	-
108	420735.35	2171032.83	Картометрический метод	5.0	-
109	420683.78	2171053.19	Картометрический метод	5.0	-
110	420647.02	2171061.97	Картометрический метод	5.0	-
111	420630.01	2171064.98	Картометрический метод	5.0	-
112	420589.91	2171055.13	Картометрический метод	5.0	-
113	420557.80	2171060.73	Картометрический метод	5.0	-
114	420565.60	2171048.12	Картометрический метод	5.0	-
115	420662.12	2171049.60	Картометрический метод	5.0	-
116	420697.98	2171024.80	Картометрический метод	5.0	-
117	420718.69	2170989.55	Картометрический метод	5.0	-
118	420718.88	2170977.62	Картометрический метод	5.0	-
119	420720.09	2170976.29	Картометрический метод	5.0	-
120	420726.29	2170959.86	Картометрический метод	5.0	-
121	420727.53	2170946.04	Картометрический метод	5.0	-
122	420726.03	2170936.99	Картометрический метод	5.0	-

2. Сведения о характерных точках границ объекта					
Обозначение характерных точек границ	Координаты, м		Метод определения координат характерной точки	Средняя квадратическая погрешность положения характерной точки (Mt), м	Описание обозначения точки на местности (при наличии)
	X	Y			
1	2	3	4	5	6
123	420724.02	2170925.78	Картометрический метод	5.0	-
124	420714.89	2170905.47	Картометрический метод	5.0	-
125	420706.24	2170889.53	Картометрический метод	5.0	-
126	420695.84	2170880.11	Картометрический метод	5.0	-
127	420686.40	2170877.68	Картометрический метод	5.0	-
128	420682.38	2170876.68	Картометрический метод	5.0	-
129	420649.92	2170831.04	Картометрический метод	5.0	-
130	420647.09	2170805.27	Картометрический метод	5.0	-
131	420649.11	2170800.69	Картометрический метод	5.0	-
132	420656.25	2170783.25	Картометрический метод	5.0	-
133	420663.69	2170769.86	Картометрический метод	5.0	-
134	420669.57	2170753.29	Картометрический метод	5.0	-
135	420672.50	2170739.67	Картометрический метод	5.0	-
136	420673.95	2170728.88	Картометрический метод	5.0	-
137	420697.42	2170694.61	Картометрический метод	5.0	-
138	420727.64	2170665.33	Картометрический метод	5.0	-
139	420746.35	2170653.47	Картометрический метод	5.0	-
140	420784.65	2170635.05	Картометрический метод	5.0	-
141	420807.64	2170642.03	Картометрический метод	5.0	-
142	420811.95	2170650.19	Картометрический метод	5.0	-
143	420817.24	2170661.98	Картометрический метод	5.0	-
144	420823.88	2170666.33	Картометрический метод	5.0	-
145	420832.42	2170670.98	Картометрический метод	5.0	-
146	420840.71	2170671.01	Картометрический метод	5.0	-
147	420848.75	2170667.00	Картометрический метод	5.0	-

2. Сведения о характерных точках границ объекта					
Обозначение характерных точек границ	Координаты, м		Метод определения координат характерной точки	Средняя квадратическая погрешность положения характерной точки (Mt), м	Описание обозначения точки на местности (при наличии)
	X	Y			
1	2	3	4	5	6
148	420853.80	2170659.39	Картометрический метод	5.0	-
149	420857.90	2170648.35	Картометрический метод	5.0	-
150	420857.62	2170647.36	Картометрический метод	5.0	-
151	420860.66	2170646.39	Картометрический метод	5.0	-
152	420855.75	2170631.06	Картометрический метод	5.0	-
153	420835.89	2170605.46	Картометрический метод	5.0	-
154	420825.86	2170595.13	Картометрический метод	5.0	-
155	420820.94	2170579.80	Картометрический метод	5.0	-
156	420831.19	2170574.79	Картометрический метод	5.0	-
157	420861.73	2170575.33	Картометрический метод	5.0	-
158	420911.08	2170578.77	Картометрический метод	5.0	-
159	420938.81	2170596.05	Картометрический метод	5.0	-
160	420964.13	2170608.24	Картометрический метод	5.0	-
161	420976.68	2170611.75	Картометрический метод	5.0	-
162	420982.81	2170605.58	Картометрический метод	5.0	-
163	420989.14	2170605.05	Картометрический метод	5.0	-
164	421027.69	2170593.46	Картометрический метод	5.0	-
165	421067.61	2170591.69	Картометрический метод	5.0	-
166	421070.61	2170597.25	Картометрический метод	5.0	-
167	421043.16	2170649.65	Картометрический метод	5.0	-
168	421246.58	2170675.16	Картометрический метод	5.0	-
169	421388.32	2170639.86	Картометрический метод	5.0	-
170	421393.07	2170433.34	Картометрический метод	5.0	-
171	421518.47	2170358.05	Картометрический метод	5.0	-
172	421696.52	2170165.42	Картометрический метод	5.0	-



2. Сведения о характерных точках границ объекта					
Обозначение характерных точек границ	Координаты, м		Метод определения координат характерной точки	Средняя квадратическая погрешность положения характерной точки (Mt), м	Описание обозначения точки на местности (при наличии)
	X	Y			
1	2	3	4	5	6
173	421774.59	2169809.84	Картометрический метод	5.0	-
174	421759.11	2169801.42	Картометрический метод	5.0	-
175	421776.96	2169755.48	Картометрический метод	5.0	-
176	421780.41	2169719.01	Картометрический метод	5.0	-
177	421724.03	2169543.03	Картометрический метод	5.0	-
178	421751.06	2169401.65	Картометрический метод	5.0	-
179	421835.72	2169411.65	Картометрический метод	5.0	-
180	422219.47	2169456.98	Картометрический метод	5.0	-
1	422660.60	2169509.09	Картометрический метод	5.0	-
181	420664.11	2171933.19	Картометрический метод	5.0	-
182	420634.98	2171904.78	Картометрический метод	5.0	-
183	420679.26	2171837.32	Картометрический метод	5.0	-
184	420712.60	2171812.31	Картометрический метод	5.0	-
185	420713.93	2171786.69	Картометрический метод	5.0	-
186	420707.09	2171779.30	Картометрический метод	5.0	-
187	420693.93	2171770.56	Картометрический метод	5.0	-
188	420434.38	2171689.12	Картометрический метод	5.0	-
189	420410.34	2171720.58	Картометрический метод	5.0	-
190	420390.43	2171748.19	Картометрический метод	5.0	-
191	420378.03	2171765.20	Картометрический метод	5.0	-
192	420370.86	2171797.10	Картометрический метод	5.0	-
193	420357.56	2171856.27	Картометрический метод	5.0	-
194	420346.60	2171905.08	Картометрический метод	5.0	-
181	420664.11	2171933.19	Картометрический метод	5.0	-
195	420239.03	2171819.25	Картометрический метод	5.0	-

2. Сведения о характерных точках границ объекта					
Обозначение характерных точек границ	Координаты, м		Метод определения координат характерной точки	Средняя квадратическая погрешность положения характерной точки (Mt), м	Описание обозначения точки на местности (при наличии)
	X	Y			
1	2	3	4	5	6
196	420333.55	2171701.56	Картометрический метод	5.0	-
197	420334.81	2171690.46	Картометрический метод	5.0	-
198	420286.92	2171684.04	Картометрический метод	5.0	-
199	420226.92	2171679.98	Картометрический метод	5.0	-
200	420191.32	2171682.47	Картометрический метод	5.0	-
201	420142.33	2171725.68	Картометрический метод	5.0	-
202	420109.65	2171780.82	Картометрический метод	5.0	-
203	420119.07	2171787.10	Картометрический метод	5.0	-
204	420175.06	2171754.57	Картометрический метод	5.0	-
205	420218.90	2171777.81	Картометрический метод	5.0	-
195	420239.03	2171819.25	Картометрический метод	5.0	-
206	433104.59	2176667.04	Картометрический метод	5.0	-
207	433085.74	2176645.33	Картометрический метод	5.0	-
208	433074.10	2176633.00	Картометрический метод	5.0	-
209	433073.25	2176612.64	Картометрический метод	5.0	-
210	433102.24	2176533.37	Картометрический метод	5.0	-
211	432999.02	2176487.59	Картометрический метод	5.0	-
212	432905.26	2176438.59	Картометрический метод	5.0	-
213	432895.77	2176428.21	Картометрический метод	5.0	-
214	432894.25	2176399.82	Картометрический метод	5.0	-
215	432889.78	2176366.18	Картометрический метод	5.0	-
216	432875.82	2176338.22	Картометрический метод	5.0	-
217	432863.25	2176321.59	Картометрический метод	5.0	-
218	432805.24	2175644.03	Картометрический метод	5.0	-
219	433039.76	2175631.23	Картометрический метод	5.0	-

2. Сведения о характерных точках границ объекта					
Обозначение характерных точек границ	Координаты, м		Метод определения координат характерной точки	Средняя квадратическая погрешность положения характерной точки (Mt), м	Описание обозначения точки на местности (при наличии)
	X	Y			
1	2	3	4	5	6
220	433074.73	2175899.81	Картометрический метод	5.0	-
221	433795.57	2175857.50	Картометрический метод	5.0	-
222	433796.62	2175847.26	Картометрический метод	5.0	-
223	433817.28	2175610.31	Картометрический метод	5.0	-
224	433825.92	2175540.56	Картометрический метод	5.0	-
225	433934.04	2175556.71	Картометрический метод	5.0	-
226	433979.02	2175563.42	Картометрический метод	5.0	-
227	434033.92	2175586.77	Картометрический метод	5.0	-
228	434037.99	2175596.93	Картометрический метод	5.0	-
229	434051.24	2175603.89	Картометрический метод	5.0	-
230	434113.88	2175581.34	Картометрический метод	5.0	-
231	434202.52	2175553.94	Картометрический метод	5.0	-
232	434352.00	2175507.76	Картометрический метод	5.0	-
233	434425.04	2175486.38	Картометрический метод	5.0	-
234	434532.65	2175455.01	Картометрический метод	5.0	-
235	434556.34	2175552.61	Картометрический метод	5.0	-
236	434513.72	2175568.02	Картометрический метод	5.0	-
237	434517.90	2175585.26	Картометрический метод	5.0	-
238	434540.64	2175678.96	Картометрический метод	5.0	-
239	434530.66	2175682.45	Картометрический метод	5.0	-
240	434531.31	2175685.55	Картометрический метод	5.0	-
241	434536.82	2175711.76	Картометрический метод	5.0	-
242	434552.68	2175740.81	Картометрический метод	5.0	-
243	434558.84	2175740.60	Картометрический метод	5.0	-
244	434578.82	2175735.96	Картометрический метод	5.0	-



2. Сведения о характерных точках границ объекта					
Обозначение характерных точек границ	Координаты, м		Метод определения координат характерной точки	Средняя квадратическая погрешность положения характерной точки (Mt), м	Описание обозначения точки на местности (при наличии)
	X	Y			
1	2	3	4	5	6
245	434590.11	2175741.50	Картометрический метод	5.0	-
246	434621.90	2175783.51	Картометрический метод	5.0	-
247	434612.87	2175792.34	Картометрический метод	5.0	-
248	434586.05	2175805.52	Картометрический метод	5.0	-
249	434528.30	2175820.59	Картометрический метод	5.0	-
250	434506.42	2175826.30	Картометрический метод	5.0	-
251	434507.13	2175830.94	Картометрический метод	5.0	-
252	434504.78	2175831.98	Картометрический метод	5.0	-
253	434477.52	2175839.93	Картометрический метод	5.0	-
254	434457.99	2175845.27	Картометрический метод	5.0	-
255	434420.37	2175855.17	Картометрический метод	5.0	-
256	434384.08	2175864.72	Картометрический метод	5.0	-
257	434373.11	2175865.72	Картометрический метод	5.0	-
258	434356.14	2175866.85	Картометрический метод	5.0	-
259	434345.15	2175867.20	Картометрический метод	5.0	-
260	434333.04	2175865.80	Картометрический метод	5.0	-
261	434313.55	2175860.56	Картометрический метод	5.0	-
262	434272.60	2175852.84	Картометрический метод	5.0	-
263	434271.17	2175852.57	Картометрический метод	5.0	-
264	434241.58	2175844.88	Картометрический метод	5.0	-
265	434217.41	2175838.31	Картометрический метод	5.0	-
266	434196.26	2175834.50	Картометрический метод	5.0	-
267	434172.90	2175829.84	Картометрический метод	5.0	-
268	434125.33	2175818.66	Картометрический метод	5.0	-
269	434119.14	2175823.22	Картометрический метод	5.0	-

2. Сведения о характерных точках границ объекта					
Обозначение характерных точек границ	Координаты, м		Метод определения координат характерной точки	Средняя квадратическая погрешность положения характерной точки (Mt), м	Описание обозначения точки на местности (при наличии)
	X	Y			
1	2	3	4	5	6
270	434116.17	2175832.89	Картометрический метод	5.0	-
271	434127.08	2175960.24	Картометрический метод	5.0	-
272	434117.83	2176003.99	Картометрический метод	5.0	-
273	434094.40	2176114.75	Картометрический метод	5.0	-
274	434088.15	2176140.90	Картометрический метод	5.0	-
275	434079.24	2176178.15	Картометрический метод	5.0	-
276	434084.80	2176179.50	Картометрический метод	5.0	-
277	434073.75	2176259.52	Картометрический метод	5.0	-
278	434028.08	2176394.85	Картометрический метод	5.0	-
279	434026.46	2176407.64	Картометрический метод	5.0	-
280	434025.36	2176429.83	Картометрический метод	5.0	-
281	434030.80	2176457.09	Картометрический метод	5.0	-
282	434022.43	2176459.49	Картометрический метод	5.0	-
283	433999.45	2176460.14	Картометрический метод	5.0	-
284	433989.74	2176455.81	Картометрический метод	5.0	-
285	433971.86	2176462.31	Картометрический метод	5.0	-
286	433967.99	2176463.72	Картометрический метод	5.0	-
287	433961.35	2176475.38	Картометрический метод	5.0	-
288	433746.85	2176487.27	Картометрический метод	5.0	-
289	433501.44	2176500.88	Картометрический метод	5.0	-
290	433515.80	2176474.32	Картометрический метод	5.0	-
291	433518.36	2176465.93	Картометрический метод	5.0	-
292	433527.21	2176436.99	Картометрический метод	5.0	-
293	433527.51	2176406.32	Картометрический метод	5.0	-
294	433518.30	2176274.99	Картометрический метод	5.0	-

2. Сведения о характерных точках границ объекта					
Обозначение характерных точек границ	Координаты, м		Метод определения координат характерной точки	Средняя квадратическая погрешность положения характерной точки (Mt), м	Описание обозначения точки на местности (при наличии)
	X	Y			
1	2	3	4	5	6
295	433509.81	2176160.22	Картометрический метод	5.0	-
296	433503.87	2176102.25	Картометрический метод	5.0	-
297	433490.77	2176103.34	Картометрический метод	5.0	-
298	433494.44	2176128.00	Картометрический метод	5.0	-
299	433307.02	2176147.06	Картометрический метод	5.0	-
300	433271.26	2176242.17	Картометрический метод	5.0	-
301	433399.64	2176292.56	Картометрический метод	5.0	-
302	433503.41	2176287.41	Картометрический метод	5.0	-
303	433513.43	2176443.28	Картометрический метод	5.0	-
304	433504.62	2176465.86	Картометрический метод	5.0	-
305	433369.54	2176465.18	Картометрический метод	5.0	-
306	433369.47	2176519.02	Картометрический метод	5.0	-
307	433170.71	2176521.24	Картометрический метод	5.0	-
308	433272.16	2176696.33	Картометрический метод	5.0	-
309	433131.17	2176696.58	Картометрический метод	5.0	-
206	433104.59	2176667.04	Картометрический метод	5.0	-
310	430485.11	2178226.61	Картометрический метод	5.0	-
311	430481.26	2178199.20	Картометрический метод	5.0	-
312	430478.67	2178180.79	Картометрический метод	5.0	-
313	430473.76	2178145.83	Картометрический метод	5.0	-
314	430466.27	2178092.47	Картометрический метод	5.0	-
315	430460.52	2178051.56	Картометрический метод	5.0	-
316	430440.02	2177905.59	Картометрический метод	5.0	-
317	430437.40	2177883.68	Картометрический метод	5.0	-
318	430429.22	2177884.74	Картометрический метод	5.0	-

2. Сведения о характерных точках границ объекта					
Обозначение характерных точек границ	Координаты, м		Метод определения координат характерной точки	Средняя квадратическая погрешность положения характерной точки (Mt), м	Описание обозначения точки на местности (при наличии)
	X	Y			
1	2	3	4	5	6
319	430381.76	2177887.66	Картометрический метод	5.0	-
320	430229.75	2177897.01	Картометрический метод	5.0	-
321	430250.74	2178088.94	Картометрический метод	5.0	-
322	430247.32	2178101.91	Картометрический метод	5.0	-
323	430234.57	2178104.54	Картометрический метод	5.0	-
324	430142.29	2178123.68	Картометрический метод	5.0	-
325	430160.40	2178234.93	Картометрический метод	5.0	-
326	429979.37	2178269.37	Картометрический метод	5.0	-
327	430006.16	2178202.00	Картометрический метод	5.0	-
328	429980.38	2178093.88	Картометрический метод	5.0	-
329	429995.88	2177918.93	Картометрический метод	5.0	-
330	429935.36	2177922.15	Картометрический метод	5.0	-
331	429914.68	2178082.80	Картометрический метод	5.0	-
332	429895.46	2178232.16	Картометрический метод	5.0	-
333	429891.76	2178233.40	Картометрический метод	5.0	-
334	429804.24	2178160.95	Картометрический метод	5.0	-
335	429794.98	2178160.82	Картометрический метод	5.0	-
336	429784.38	2178152.22	Картометрический метод	5.0	-
337	429725.74	2178104.49	Картометрический метод	5.0	-
338	429678.50	2178067.48	Картометрический метод	5.0	-
339	429552.10	2177970.64	Картометрический метод	5.0	-
340	429511.81	2178007.92	Картометрический метод	5.0	-
341	429488.43	2178006.54	Картометрический метод	5.0	-
342	429435.53	2177948.40	Картометрический метод	5.0	-
343	429533.05	2177892.21	Картометрический метод	5.0	-

2. Сведения о характерных точках границ объекта					
Обозначение характерных точек границ	Координаты, м		Метод определения координат характерной точки	Средняя квадратическая погрешность положения характерной точки (Mt), м	Описание обозначения точки на местности (при наличии)
	X	Y			
1	2	3	4	5	6
344	429500.32	2177790.38	Картометрический метод	5.0	-
345	429463.24	2177746.23	Картометрический метод	5.0	-
346	429380.85	2177701.87	Картометрический метод	5.0	-
347	429285.81	2177661.91	Картометрический метод	5.0	-
348	429127.30	2177619.93	Картометрический метод	5.0	-
349	429100.68	2177573.58	Картометрический метод	5.0	-
350	429099.40	2177552.70	Картометрический метод	5.0	-
351	429051.45	2177510.30	Картометрический метод	5.0	-
352	429218.44	2177413.30	Картометрический метод	5.0	-
353	429254.77	2177470.76	Картометрический метод	5.0	-
354	429258.74	2177470.20	Картометрический метод	5.0	-
355	429286.72	2177467.60	Картометрический метод	5.0	-
356	429388.95	2177472.28	Картометрический метод	5.0	-
357	429534.53	2177487.59	Картометрический метод	5.0	-
358	429589.99	2177482.95	Картометрический метод	5.0	-
359	429585.39	2177335.31	Картометрический метод	5.0	-
360	429684.40	2177328.81	Картометрический метод	5.0	-
361	429728.06	2177327.99	Картометрический метод	5.0	-
362	429787.68	2177341.47	Картометрический метод	5.0	-
363	429900.36	2177326.73	Картометрический метод	5.0	-
364	430039.78	2177301.92	Картометрический метод	5.0	-
365	430049.74	2177299.78	Картометрический метод	5.0	-
366	430052.20	2177304.56	Картометрический метод	5.0	-
367	430068.03	2177333.91	Картометрический метод	5.0	-
368	430235.30	2177348.98	Картометрический метод	5.0	-



2. Сведения о характерных точках границ объекта					
Обозначение характерных точек границ	Координаты, м		Метод определения координат характерной точки	Средняя квадратическая погрешность положения характерной точки (Mt), м	Описание обозначения точки на местности (при наличии)
	X	Y			
1	2	3	4	5	6
369	430241.77	2177350.49	Картометрический метод	5.0	-
370	430254.30	2177354.57	Картометрический метод	5.0	-
371	430306.43	2177360.63	Картометрический метод	5.0	-
372	430331.64	2177360.88	Картометрический метод	5.0	-
373	430383.07	2177361.38	Картометрический метод	5.0	-
374	430487.84	2177362.30	Картометрический метод	5.0	-
375	430560.08	2177362.93	Картометрический метод	5.0	-
376	430578.13	2177676.92	Картометрический метод	5.0	-
377	430578.58	2177679.79	Картометрический метод	5.0	-
378	430600.57	2177691.24	Картометрический метод	5.0	-
379	430614.82	2177766.54	Картометрический метод	5.0	-
380	430638.65	2177860.14	Картометрический метод	5.0	-
381	430603.86	2177889.54	Картометрический метод	5.0	-
382	430599.97	2177891.70	Картометрический метод	5.0	-
383	430596.25	2177893.15	Картометрический метод	5.0	-
384	430580.43	2177895.77	Картометрический метод	5.0	-
385	430473.73	2177901.34	Картометрический метод	5.0	-
386	430464.11	2177902.01	Картометрический метод	5.0	-
387	430454.38	2177904.03	Картометрический метод	5.0	-
388	430457.10	2177922.84	Картометрический метод	5.0	-
389	430462.28	2177955.18	Картометрический метод	5.0	-
390	430466.93	2177987.54	Картометрический метод	5.0	-
391	430470.96	2178015.59	Картометрический метод	5.0	-
392	430470.69	2178015.60	Картометрический метод	5.0	-
393	430471.47	2178020.38	Картометрический метод	5.0	-

2. Сведения о характерных точках границ объекта					
Обозначение характерных точек границ	Координаты, м		Метод определения координат характерной точки	Средняя квадратическая погрешность положения характерной точки (Mt), м	Описание обозначения точки на местности (при наличии)
	X	Y			
1	2	3	4	5	6
394	430818.87	2178010.44	Картометрический метод	5.0	-
395	430811.07	2178028.10	Картометрический метод	5.0	-
396	430798.12	2178057.44	Картометрический метод	5.0	-
397	430793.40	2178069.24	Картометрический метод	5.0	-
398	430784.34	2178065.30	Картометрический метод	5.0	-
399	430773.08	2178093.80	Картометрический метод	5.0	-
400	430775.47	2178094.54	Картометрический метод	5.0	-
401	430767.92	2178115.63	Картометрический метод	5.0	-
402	430487.14	2178133.80	Картометрический метод	5.0	-
403	430501.04	2178235.97	Картометрический метод	5.0	-
404	430502.41	2178249.54	Картометрический метод	5.0	-
405	430508.49	2178288.86	Картометрический метод	5.0	-
406	430503.04	2178290.56	Картометрический метод	5.0	-
407	430499.79	2178291.57	Картометрический метод	5.0	-
408	430500.02	2178293.89	Картометрический метод	5.0	-
409	430492.13	2178295.88	Картометрический метод	5.0	-
310	430485.11	2178226.61	Картометрический метод	5.0	-
410	432439.16	2179822.62	Картометрический метод	5.0	-
411	432459.42	2179803.28	Картометрический метод	5.0	-
412	432413.60	2179765.96	Картометрический метод	5.0	-
413	432379.86	2179733.72	Картометрический метод	5.0	-
414	432444.83	2179689.31	Картометрический метод	5.0	-
415	432506.52	2179554.28	Картометрический метод	5.0	-
416	432594.30	2179582.38	Картометрический метод	5.0	-
417	432612.09	2179612.12	Картометрический метод	5.0	-

2. Сведения о характерных точках границ объекта					
Обозначение характерных точек границ	Координаты, м		Метод определения координат характерной точки	Средняя квадратическая погрешность положения характерной точки (Mt), м	Описание обозначения точки на местности (при наличии)
	X	Y			
1	2	3	4	5	6
418	432628.40	2179616.25	Картометрический метод	5.0	-
419	432647.07	2179604.50	Картометрический метод	5.0	-
420	432662.84	2179496.85	Картометрический метод	5.0	-
421	432631.23	2179488.33	Картометрический метод	5.0	-
422	432476.06	2179446.56	Картометрический метод	5.0	-
423	432341.85	2179410.42	Картометрический метод	5.0	-
424	432356.43	2179399.77	Картометрический метод	5.0	-
425	432360.64	2179375.95	Картометрический метод	5.0	-
426	432369.73	2179301.06	Картометрический метод	5.0	-
427	432377.99	2179224.30	Картометрический метод	5.0	-
428	432381.20	2179191.04	Картометрический метод	5.0	-
429	432384.47	2179157.30	Картометрический метод	5.0	-
430	432384.99	2179153.12	Картометрический метод	5.0	-
431	432180.50	2179310.02	Картометрический метод	5.0	-
432	432176.58	2179306.31	Картометрический метод	5.0	-
433	432051.10	2179166.54	Картометрический метод	5.0	-
434	432111.78	2179124.13	Картометрический метод	5.0	-
435	432119.22	2179118.76	Картометрический метод	5.0	-
436	432166.14	2179078.94	Картометрический метод	5.0	-
437	432224.32	2179037.05	Картометрический метод	5.0	-
438	432013.88	2178791.50	Картометрический метод	5.0	-
439	432195.12	2178628.21	Картометрический метод	5.0	-
440	432214.00	2178801.00	Картометрический метод	5.0	-
441	432277.00	2178879.00	Картометрический метод	5.0	-
442	432363.00	2179052.00	Картометрический метод	5.0	-

2. Сведения о характерных точках границ объекта					
Обозначение характерных точек границ	Координаты, м		Метод определения координат характерной точки	Средняя квадратическая погрешность положения характерной точки (Mt), м	Описание обозначения точки на местности (при наличии)
	X	Y			
1	2	3	4	5	6
443	432399.62	2179047.50	Картометрический метод	5.0	-
444	432412.31	2179047.05	Картометрический метод	5.0	-
445	432477.83	2179040.58	Картометрический метод	5.0	-
446	432491.01	2179037.62	Картометрический метод	5.0	-
447	432498.89	2179034.50	Картометрический метод	5.0	-
448	432543.64	2179010.35	Картометрический метод	5.0	-
449	432666.86	2178943.79	Картометрический метод	5.0	-
450	432678.99	2178937.23	Картометрический метод	5.0	-
451	432684.52	2178929.23	Картометрический метод	5.0	-
452	432736.01	2178765.19	Картометрический метод	5.0	-
453	433276.65	2178999.51	Картометрический метод	5.0	-
454	433133.96	2179260.27	Картометрический метод	5.0	-
455	433114.75	2179296.53	Картометрический метод	5.0	-
456	433033.28	2179450.39	Картометрический метод	5.0	-
457	432993.77	2179377.21	Картометрический метод	5.0	-
458	432938.99	2179367.14	Картометрический метод	5.0	-
459	432924.52	2179397.88	Картометрический метод	5.0	-
460	432918.39	2179428.45	Картометрический метод	5.0	-
461	432869.26	2179505.13	Картометрический метод	5.0	-
462	432872.77	2179525.52	Картометрический метод	5.0	-
463	432875.52	2179541.38	Картометрический метод	5.0	-
464	432921.08	2179574.12	Картометрический метод	5.0	-
465	432932.59	2179595.10	Картометрический метод	5.0	-
466	432932.01	2179597.62	Картометрический метод	5.0	-
467	432925.39	2179610.90	Картометрический метод	5.0	-

2. Сведения о характерных точках границ объекта					
Обозначение характерных точек границ	Координаты, м		Метод определения координат характерной точки	Средняя квадратическая погрешность положения характерной точки (Mt), м	Описание обозначения точки на местности (при наличии)
	X	Y			
1	2	3	4	5	6
468	432965.92	2179631.09	Картометрический метод	5.0	-
469	433063.50	2179678.28	Картометрический метод	5.0	-
470	433114.91	2179702.30	Картометрический метод	5.0	-
471	433066.07	2179803.02	Картометрический метод	5.0	-
472	433042.98	2179850.48	Картометрический метод	5.0	-
473	432857.86	2179746.46	Картометрический метод	5.0	-
474	432845.54	2179741.80	Картометрический метод	5.0	-
475	432832.23	2179715.60	Картометрический метод	5.0	-
476	432831.30	2179715.57	Картометрический метод	5.0	-
477	432816.26	2179711.99	Картометрический метод	5.0	-
478	432793.67	2179706.61	Картометрический метод	5.0	-
479	432771.47	2179701.32	Картометрический метод	5.0	-
480	432771.30	2179707.93	Картометрический метод	5.0	-
481	432704.72	2179716.99	Картометрический метод	5.0	-
482	432603.56	2179782.70	Картометрический метод	5.0	-
483	432621.54	2179805.01	Картометрический метод	5.0	-
484	432622.26	2179805.91	Картометрический метод	5.0	-
485	432610.69	2179824.34	Картометрический метод	5.0	-
486	432579.73	2179857.81	Картометрический метод	5.0	-
487	432565.93	2179873.33	Картометрический метод	5.0	-
488	432534.50	2179904.92	Картометрический метод	5.0	-
489	432530.12	2179900.68	Картометрический метод	5.0	-
490	432525.26	2179905.56	Картометрический метод	5.0	-
410	432439.16	2179822.62	Картометрический метод	5.0	-
491	432112.19	2176545.88	Картометрический метод	5.0	-

2. Сведения о характерных точках границ объекта					
Обозначение характерных точек границ	Координаты, м		Метод определения координат характерной точки	Средняя квадратическая погрешность положения характерной точки (Mt), м	Описание обозначения точки на местности (при наличии)
	X	Y			
1	2	3	4	5	6
492	432074.46	2176532.15	Картометрический метод	5.0	-
493	432042.23	2176519.83	Картометрический метод	5.0	-
494	432011.88	2176508.32	Картометрический метод	5.0	-
495	431983.85	2176497.59	Картометрический метод	5.0	-
496	431955.78	2176487.03	Картометрический метод	5.0	-
497	431949.76	2176484.75	Картометрический метод	5.0	-
498	431925.40	2176475.95	Картометрический метод	5.0	-
499	431927.68	2176464.93	Картометрический метод	5.0	-
500	431903.34	2176383.80	Картометрический метод	5.0	-
501	431847.09	2176400.15	Картометрический метод	5.0	-
502	431749.69	2176145.01	Картометрический метод	5.0	-
503	431881.93	2176095.45	Картометрический метод	5.0	-
504	431885.29	2176089.12	Картометрический метод	5.0	-
505	431974.84	2175920.43	Картометрический метод	5.0	-
506	431981.22	2175894.38	Картометрический метод	5.0	-
507	431954.77	2175849.10	Картометрический метод	5.0	-
508	431976.96	2175799.65	Картометрический метод	5.0	-
509	431975.47	2175682.98	Картометрический метод	5.0	-
510	431945.48	2175652.73	Картометрический метод	5.0	-
511	431971.57	2175574.11	Картометрический метод	5.0	-
512	431920.59	2175528.52	Картометрический метод	5.0	-
513	431917.86	2175423.09	Картометрический метод	5.0	-
514	431899.88	2175393.53	Картометрический метод	5.0	-
515	431966.17	2175356.84	Картометрический метод	5.0	-
516	432022.87	2175380.66	Картометрический метод	5.0	-



2. Сведения о характерных точках границ объекта					
Обозначение характерных точек границ	Координаты, м		Метод определения координат характерной точки	Средняя квадратическая погрешность положения характерной точки (Mt), м	Описание обозначения точки на местности (при наличии)
	X	Y			
1	2	3	4	5	6
517	432029.12	2175337.44	Картометрический метод	5.0	-
518	432133.49	2175270.38	Картометрический метод	5.0	-
519	432129.54	2175108.22	Картометрический метод	5.0	-
520	432221.87	2175103.76	Картометрический метод	5.0	-
521	432286.64	2175138.80	Картометрический метод	5.0	-
522	432332.02	2175184.29	Картометрический метод	5.0	-
523	432331.81	2175203.22	Картометрический метод	5.0	-
524	432286.07	2175258.19	Картометрический метод	5.0	-
525	432288.12	2175392.96	Картометрический метод	5.0	-
526	432466.81	2175569.97	Картометрический метод	5.0	-
527	432450.87	2175961.91	Картометрический метод	5.0	-
528	432439.59	2176162.20	Картометрический метод	5.0	-
529	432427.99	2176329.82	Картометрический метод	5.0	-
530	432418.12	2176327.10	Картометрический метод	5.0	-
531	432397.54	2176340.24	Картометрический метод	5.0	-
532	432322.80	2176388.33	Картометрический метод	5.0	-
533	432173.33	2176528.99	Картометрический метод	5.0	-
534	432157.62	2176562.79	Картометрический метод	5.0	-
491	432112.19	2176545.88	Картометрический метод	5.0	-
535	435376.55	2177426.10	Картометрический метод	5.0	-
536	435209.72	2177417.78	Картометрический метод	5.0	-
537	435141.31	2177396.89	Картометрический метод	5.0	-
538	435093.46	2177367.72	Картометрический метод	5.0	-
539	435091.73	2177372.61	Картометрический метод	5.0	-
540	435078.02	2177464.35	Картометрический метод	5.0	-

2. Сведения о характерных точках границ объекта					
Обозначение характерных точек границ	Координаты, м		Метод определения координат характерной точки	Средняя квадратическая погрешность положения характерной точки (Mt), м	Описание обозначения точки на местности (при наличии)
	X	Y			
1	2	3	4	5	6
541	434908.47	2177426.84	Картометрический метод	5.0	-
542	434953.60	2177270.97	Картометрический метод	5.0	-
543	434944.64	2177264.20	Картометрический метод	5.0	-
544	434962.73	2177171.56	Картометрический метод	5.0	-
545	434988.96	2177051.52	Картометрический метод	5.0	-
546	435069.43	2177064.93	Картометрический метод	5.0	-
547	435065.22	2177076.35	Картометрический метод	5.0	-
548	435102.74	2177090.19	Картометрический метод	5.0	-
549	435112.77	2177094.06	Картометрический метод	5.0	-
550	435150.38	2177107.66	Картометрический метод	5.0	-
551	435160.59	2177079.45	Картометрический метод	5.0	-
552	435165.90	2177070.18	Картометрический метод	5.0	-
553	435209.20	2176944.52	Картометрический метод	5.0	-
554	435338.57	2176591.32	Картометрический метод	5.0	-
555	435348.41	2176564.51	Картометрический метод	5.0	-
556	435421.31	2176373.64	Картометрический метод	5.0	-
557	435429.11	2176372.20	Картометрический метод	5.0	-
558	435423.69	2176342.70	Картометрический метод	5.0	-
559	435415.76	2176299.62	Картометрический метод	5.0	-
560	435433.14	2176212.57	Картометрический метод	5.0	-
561	435396.68	2176180.48	Картометрический метод	5.0	-
562	435438.81	2176127.43	Картометрический метод	5.0	-
563	435457.17	2176148.76	Картометрический метод	5.0	-
564	435477.04	2176180.07	Картометрический метод	5.0	-
565	435514.53	2176243.00	Картометрический метод	5.0	-

2. Сведения о характерных точках границ объекта					
Обозначение характерных точек границ	Координаты, м		Метод определения координат характерной точки	Средняя квадратическая погрешность положения характерной точки (Mt), м	Описание обозначения точки на местности (при наличии)
	X	Y			
1	2	3	4	5	6
566	435488.94	2176252.99	Картометрический метод	5.0	-
567	435492.32	2176268.54	Картометрический метод	5.0	-
568	435493.40	2176283.80	Картометрический метод	5.0	-
569	435494.30	2176295.40	Картометрический метод	5.0	-
570	435494.20	2176296.50	Картометрический метод	5.0	-
571	435495.73	2176314.92	Картометрический метод	5.0	-
572	435497.43	2176327.40	Картометрический метод	5.0	-
573	435511.67	2176366.75	Картометрический метод	5.0	-
574	435520.17	2176386.21	Картометрический метод	5.0	-
575	435523.61	2176392.69	Картометрический метод	5.0	-
576	435539.54	2176394.93	Картометрический метод	5.0	-
577	435566.99	2176398.72	Картометрический метод	5.0	-
578	435594.34	2176432.70	Картометрический метод	5.0	-
579	435673.40	2176526.53	Картометрический метод	5.0	-
580	435720.93	2176582.56	Картометрический метод	5.0	-
581	435720.03	2176590.48	Картометрический метод	5.0	-
582	435717.28	2176611.38	Картометрический метод	5.0	-
583	435764.99	2176616.16	Картометрический метод	5.0	-
584	435784.33	2176621.06	Картометрический метод	5.0	-
585	435861.93	2176619.76	Картометрический метод	5.0	-
586	435831.67	2176721.20	Картометрический метод	5.0	-
587	435823.00	2176922.93	Картометрический метод	5.0	-
588	435817.17	2177001.45	Картометрический метод	5.0	-
589	435804.16	2177036.80	Картометрический метод	5.0	-
590	435805.35	2177055.65	Картометрический метод	5.0	-

2. Сведения о характерных точках границ объекта					
Обозначение характерных точек границ	Координаты, м		Метод определения координат характерной точки	Средняя квадратическая погрешность положения характерной точки (Mt), м	Описание обозначения точки на местности (при наличии)
	X	Y			
1	2	3	4	5	6
591	435782.79	2177062.57	Картометрический метод	5.0	-
592	435776.80	2177003.98	Картометрический метод	5.0	-
593	435719.86	2177000.99	Картометрический метод	5.0	-
594	435720.61	2177015.81	Картометрический метод	5.0	-
595	435726.13	2177034.79	Картометрический метод	5.0	-
596	435726.40	2177040.25	Картометрический метод	5.0	-
597	435721.03	2177041.36	Картометрический метод	5.0	-
598	435717.71	2177040.83	Картометрический метод	5.0	-
599	435705.00	2177038.80	Картометрический метод	5.0	-
600	435684.96	2177034.07	Картометрический метод	5.0	-
601	435678.02	2177035.21	Картометрический метод	5.0	-
602	435676.95	2177040.99	Картометрический метод	5.0	-
603	435677.67	2177051.92	Картометрический метод	5.0	-
604	435679.86	2177064.29	Картометрический метод	5.0	-
605	435683.96	2177075.88	Картометрический метод	5.0	-
606	435689.04	2177083.42	Картометрический метод	5.0	-
607	435698.17	2177086.07	Картометрический метод	5.0	-
608	435728.40	2177085.71	Картометрический метод	5.0	-
609	435738.77	2177088.17	Картометрический метод	5.0	-
610	435743.34	2177097.00	Картометрический метод	5.0	-
611	435760.62	2177152.63	Картометрический метод	5.0	-
612	435759.29	2177162.06	Картометрический метод	5.0	-
613	435756.26	2177171.89	Картометрический метод	5.0	-
614	435753.18	2177177.15	Картометрический метод	5.0	-
615	435746.04	2177179.58	Картометрический метод	5.0	-

2. Сведения о характерных точках границ объекта					
Обозначение характерных точек границ	Координаты, м		Метод определения координат характерной точки	Средняя квадратическая погрешность положения характерной точки (Mt), м	Описание обозначения точки на местности (при наличии)
	X	Y			
1	2	3	4	5	6
616	435738.24	2177177.15	Картометрический метод	5.0	-
617	435727.31	2177161.48	Картометрический метод	5.0	-
618	435719.49	2177160.65	Картометрический метод	5.0	-
619	435716.02	2177168.04	Картометрический метод	5.0	-
620	435716.75	2177190.26	Картометрический метод	5.0	-
621	435720.76	2177215.04	Картометрический метод	5.0	-
622	435723.67	2177222.79	Картометрический метод	5.0	-
623	435733.14	2177230.33	Картометрический метод	5.0	-
624	435748.80	2177237.62	Картометрический метод	5.0	-
625	435757.07	2177243.99	Картометрический метод	5.0	-
626	435763.38	2177252.56	Картометрический метод	5.0	-
627	435770.30	2177264.94	Картометрический метод	5.0	-
628	435773.13	2177273.46	Картометрический метод	5.0	-
629	435773.21	2177283.89	Картометрический метод	5.0	-
630	435774.31	2177298.10	Картометрический метод	5.0	-
631	435773.21	2177313.03	Картометрический метод	5.0	-
632	435767.30	2177319.75	Картометрический метод	5.0	-
633	435758.64	2177319.96	Картометрический метод	5.0	-
634	435688.39	2177308.74	Картометрический метод	5.0	-
635	435679.59	2177309.76	Картометрический метод	5.0	-
636	435670.87	2177312.65	Картометрический метод	5.0	-
637	435669.29	2177321.35	Картометрический метод	5.0	-
638	435672.67	2177325.65	Картометрический метод	5.0	-
639	435718.34	2177336.22	Картометрический метод	5.0	-
640	435775.04	2177342.55	Картометрический метод	5.0	-

2. Сведения о характерных точках границ объекта					
Обозначение характерных точек границ	Координаты, м		Метод определения координат характерной точки	Средняя квадратическая погрешность положения характерной точки (Mt), м	Описание обозначения точки на местности (при наличии)
	X	Y			
1	2	3	4	5	6
641	435785.82	2177347.08	Картометрический метод	5.0	-
642	435792.53	2177354.20	Картометрический метод	5.0	-
643	435803.46	2177366.59	Картометрический метод	5.0	-
644	435812.83	2177380.34	Картометрический метод	5.0	-
645	435813.55	2177390.14	Картометрический метод	5.0	-
646	435810.16	2177394.45	Картометрический метод	5.0	-
647	435807.46	2177397.55	Картометрический метод	5.0	-
648	435800.53	2177401.95	Картометрический метод	5.0	-
649	435782.19	2177410.24	Картометрический метод	5.0	-
650	435778.21	2177413.38	Картометрический метод	5.0	-
651	435776.34	2177417.16	Картометрический метод	5.0	-
652	435775.54	2177422.65	Картометрический метод	5.0	-
653	435776.29	2177429.51	Картометрический метод	5.0	-
654	435769.14	2177429.30	Картометрический метод	5.0	-
655	435692.44	2177423.86	Картометрический метод	5.0	-
656	435512.27	2177411.73	Картометрический метод	5.0	-
657	435503.20	2177469.93	Картометрический метод	5.0	-
535	435376.55	2177426.10	Картометрический метод	5.0	-
3. Сведения о характерных точках части (частей) границы объекта					
Обозначение характерных точек части границы	Координаты, м		Метод определения координат характерной точки	Средняя квадратическая погрешность положения характерной точки (Mt), м	Описание обозначения точки на местности (при наличии)
	X	Y			
1	2	3	4	5	6
-	-	-	-	-	-



### Раздел 3

#### Сведения о местоположении измененных (уточненных) границ объекта

1. Система координат -

2. Сведения о характерных точках границ объекта

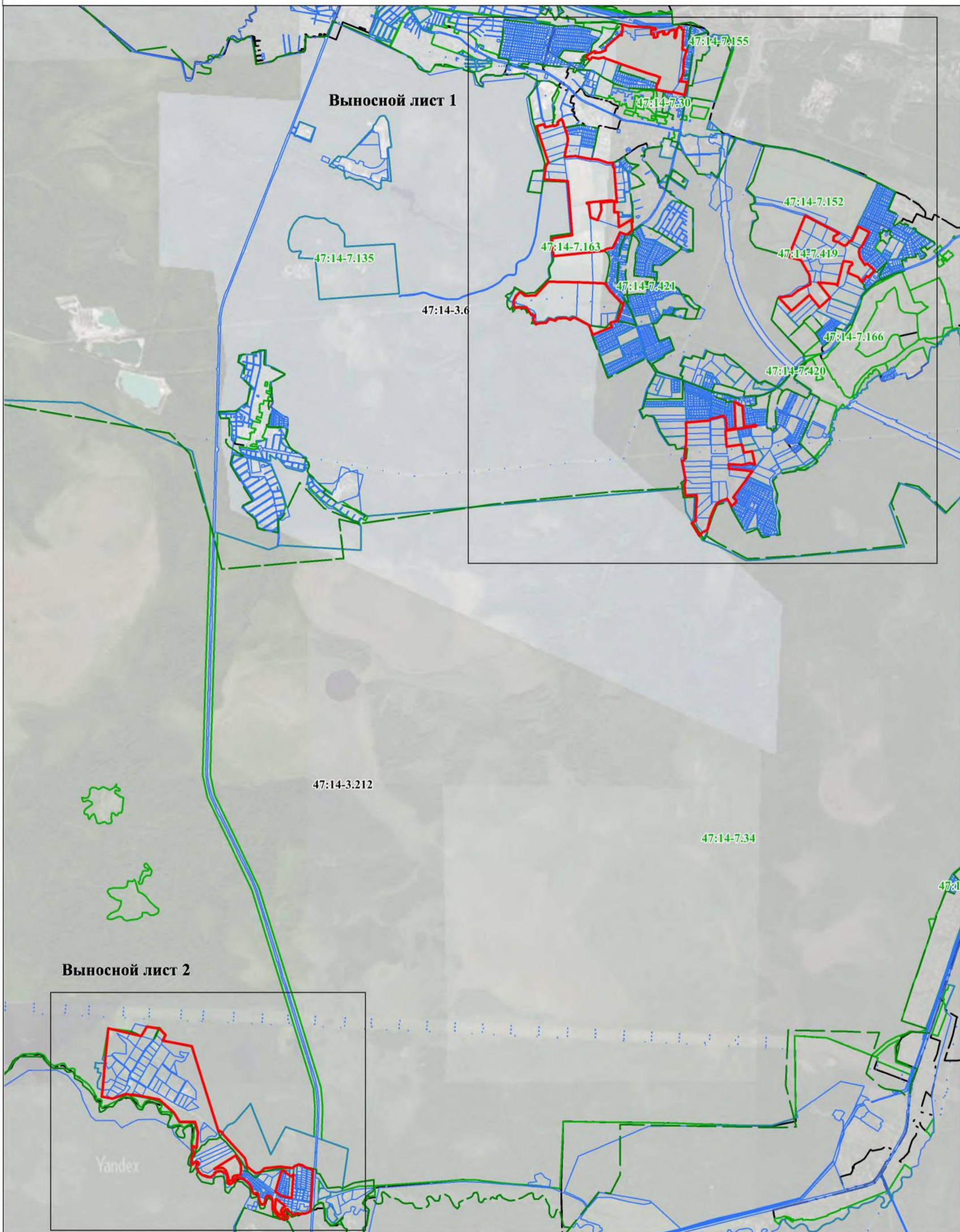
Обозначение характерных точек границ	Существующие координаты, м		Измененные (уточненные) координаты, м		Метод определения координат характерной точки	Средняя квадратическая погрешность положения характерной точки (Mt), м	Описание обозначения точки на местности (при наличии)
	X	Y	X	Y			
1	2	3	4	5	6	7	8
-	-	-	-	-	-	-	

3. Сведения о характерных точках части (частей) границы объекта

Обозначение характерных точек части границы	Существующие координаты, м		Измененные (уточненные) координаты, м		Метод определения координат характерной точки	Средняя квадратическая погрешность положения характерной точки (Mt), м	Описание обозначения точки на местности (при наличии)
	X	Y	X	Y			
1	2	3	4	5	6	7	8
-	-	-	-	-	-	-	



**Раздел 4**  
**План границ объекта**  
**Схема листов**



Использовать условные знаки и обозначения:

- граница объекта
- граница кадастрового квартала
- граница населенного пункта, сведения о котором внесены в ЕГРН
- граница территориальной зоны, сведения о которой внесены в ЕГРН
- граница земельного участка, сведения о котором внесены в ЕГРН
- 1 - характерная точка границы объекта работ
- видер земельного участка, сведения о котором внесены в ЕГРН
- видер граница территориальной зоны, сведения о которой внесены в ЕГРН
- видер граница административного образования или населенного пункта, сведения о котором внесены в ЕГРН
- номер кадастрового квартала

Масштаб 1:45000

Подпись \_\_\_\_\_ Дата " " 20 \_\_\_\_ г.

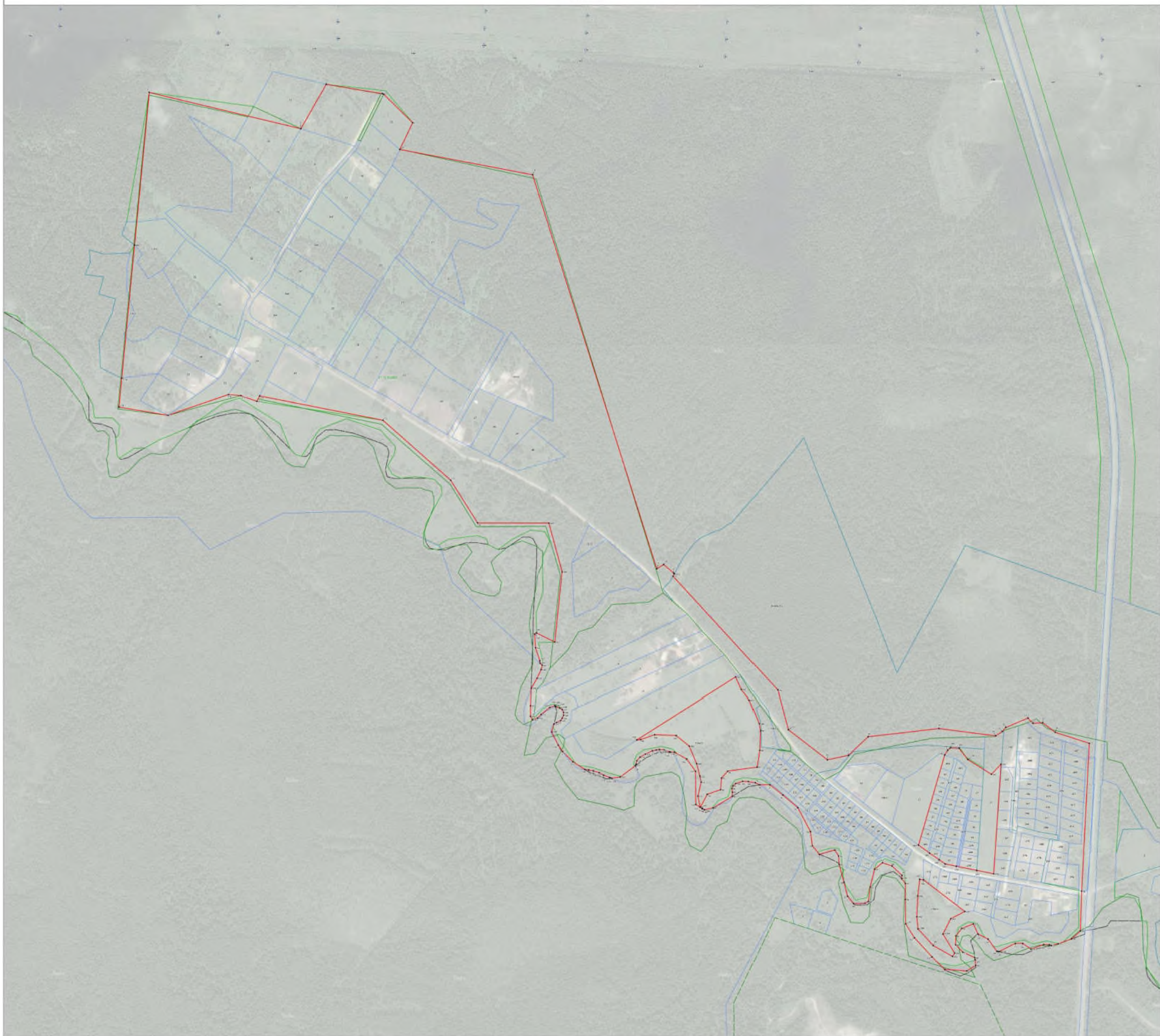
Место для оттиска печати (при наличии) лица,  
составившего описание местоположения границ объекта





- Используемые условные знаки и обозначения:**
- граница объекта
  - граница кадастрового квартала
  - граница населенного пункта, сведения о котором внесены в ЕГРН
  - граница территориальной зоны, сведения о которой внесены в ЕГРН
  - граница земельного участка, сведения о котором внесены в ЕГРН
  - I — характерная точка границы объекта работ
  - 21002 — номер земельного участка, сведения о котором внесены в ЕГРН
  - 47:03-7.510 — номер границы территориальной зоны, сведения о которой внесены в ЕГРН
  - 47:03-4.35 — номер границы муниципального образования или населенного пункта, сведения о котором внесены в ЕГРН
  - 47:03:1302002 — номер кадастрового квартала





Масштаб 1:2500

**Используемые условные знаки и обозначения:**

- граница объекта
- граница кадастрового квартала
- граница населенного пункта, сведения о котором внесены в ЕГРН
- граница территориальной зоны, сведения о которой внесены в ЕГРН
- граница земельного участка, сведения о котором внесены в ЕГРН
- 1 — характерная точка границы объекта работ
- :21002 — номер земельного участка, сведения о котором внесены в ЕГРН
- 47:14-7.148 — номер границы территориальной зоны, сведения о которой внесены в ЕГРН
- 47:00-3.84 — номер границы муниципального образования или населенного пункта, сведения о котором внесены в ЕГРН
- 47:14:0202002 — номер кадастрового квартала

**ТЕКСТОВОЕ ОПИСАНИЕ**  
**местоположения границ населенных пунктов, территориальных зон**

Прохождение границы		Описание прохождения границы
от точки	до точки	
1	2	3
1	2	-
2	3	-
3	4	-
4	5	-
5	6	-
6	7	-
7	8	-
8	9	-
9	10	-
10	11	-
11	12	-
12	13	-
13	14	-
14	15	-
15	16	-
16	17	-
17	18	-
18	19	-
19	20	-
20	21	-
21	22	-
22	23	-
23	24	-
24	25	-
25	26	-
26	27	-
27	28	-
28	29	-
29	30	-
30	31	-
31	32	-
32	33	-
33	34	-
34	35	-
35	36	-
36	37	-
37	38	-

**ТЕКСТОВОЕ ОПИСАНИЕ**  
**местоположения границ населенных пунктов, территориальных зон**

Прохождение границы		Описание прохождения границы
от точки	до точки	
1	2	3
38	39	-
39	40	-
40	41	-
41	42	-
42	43	-
43	44	-
44	45	-
45	46	-
46	47	-
47	48	-
48	49	-
49	50	-
50	51	-
51	52	-
52	53	-
53	54	-
54	55	-
55	56	-
56	57	-
57	58	-
58	59	-
59	60	-
60	61	-
61	62	-
62	63	-
63	64	-
64	65	-
65	66	-
66	67	-
67	68	-
68	69	-
69	70	-
70	71	-
71	72	-
72	73	-
73	74	-
74	75	-

**ТЕКСТОВОЕ ОПИСАНИЕ****местоположения границ населенных пунктов, территориальных зон**

Прохождение границы		Описание прохождения границы
от точки	до точки	
1	2	3
75	76	-
76	77	-
77	78	-
78	79	-
79	80	-
80	81	-
81	82	-
82	83	-
83	84	-
84	85	-
85	86	-
86	87	-
87	88	-
88	89	-
89	90	-
90	91	-
91	92	-
92	93	-
93	94	-
94	95	-
95	96	-
96	97	-
97	98	-
98	99	-
99	100	-
100	101	-
101	102	-
102	103	-
103	104	-
104	105	-
105	106	-
106	107	-
107	108	-
108	109	-
109	110	-
110	111	-
111	112	-



**ТЕКСТОВОЕ ОПИСАНИЕ**  
**местоположения границ населенных пунктов, территориальных зон**

Прохождение границы		Описание прохождения границы
от точки	до точки	
1	2	3
112	113	-
113	114	-
114	115	-
115	116	-
116	117	-
117	118	-
118	119	-
119	120	-
120	121	-
121	122	-
122	123	-
123	124	-
124	125	-
125	126	-
126	127	-
127	128	-
128	129	-
129	130	-
130	131	-
131	132	-
132	133	-
133	134	-
134	135	-
135	136	-
136	137	-
137	138	-
138	139	-
139	140	-
140	141	-
141	142	-
142	143	-
143	144	-
144	145	-
145	146	-
146	147	-
147	148	-
148	149	-

**ТЕКСТОВОЕ ОПИСАНИЕ**  
**местоположения границ населенных пунктов, территориальных зон**

Прохождение границы		Описание прохождения границы
от точки	до точки	
1	2	3
149	150	-
150	151	-
151	152	-
152	153	-
153	154	-
154	155	-
155	156	-
156	157	-
157	158	-
158	159	-
159	160	-
160	161	-
161	162	-
162	163	-
163	164	-
164	165	-
165	166	-
166	167	-
167	168	-
168	169	-
169	170	-
170	171	-
171	172	-
172	173	-
173	174	-
174	175	-
175	176	-
176	177	-
177	178	-
178	179	-
179	180	-
180	1	-
181	182	-
182	183	-
183	184	-
184	185	-
185	186	-

**ТЕКСТОВОЕ ОПИСАНИЕ**  
**местоположения границ населенных пунктов, территориальных зон**

Прохождение границы		Описание прохождения границы
от точки	до точки	
1	2	3
186	187	-
187	188	-
188	189	-
189	190	-
190	191	-
191	192	-
192	193	-
193	194	-
194	181	-
195	196	-
196	197	-
197	198	-
198	199	-
199	200	-
200	201	-
201	202	-
202	203	-
203	204	-
204	205	-
205	195	-
206	207	-
207	208	-
208	209	-
209	210	-
210	211	-
211	212	-
212	213	-
213	214	-
214	215	-
215	216	-
216	217	-
217	218	-
218	219	-
219	220	-
220	221	-
221	222	-
222	223	-

**ТЕКСТОВОЕ ОПИСАНИЕ**  
**местоположения границ населенных пунктов, территориальных зон**

Прохождение границы		Описание прохождения границы
от точки	до точки	
1	2	3
223	224	-
224	225	-
225	226	-
226	227	-
227	228	-
228	229	-
229	230	-
230	231	-
231	232	-
232	233	-
233	234	-
234	235	-
235	236	-
236	237	-
237	238	-
238	239	-
239	240	-
240	241	-
241	242	-
242	243	-
243	244	-
244	245	-
245	246	-
246	247	-
247	248	-
248	249	-
249	250	-
250	251	-
251	252	-
252	253	-
253	254	-
254	255	-
255	256	-
256	257	-
257	258	-
258	259	-
259	260	-

**ТЕКСТОВОЕ ОПИСАНИЕ**  
**местоположения границ населенных пунктов, территориальных зон**

Прохождение границы		Описание прохождения границы
от точки	до точки	
1	2	3
260	261	-
261	262	-
262	263	-
263	264	-
264	265	-
265	266	-
266	267	-
267	268	-
268	269	-
269	270	-
270	271	-
271	272	-
272	273	-
273	274	-
274	275	-
275	276	-
276	277	-
277	278	-
278	279	-
279	280	-
280	281	-
281	282	-
282	283	-
283	284	-
284	285	-
285	286	-
286	287	-
287	288	-
288	289	-
289	290	-
290	291	-
291	292	-
292	293	-
293	294	-
294	295	-
295	296	-
296	297	-

**ТЕКСТОВОЕ ОПИСАНИЕ**  
**местоположения границ населенных пунктов, территориальных зон**

Прохождение границы		Описание прохождения границы
от точки	до точки	
1	2	3
297	298	-
298	299	-
299	300	-
300	301	-
301	302	-
302	303	-
303	304	-
304	305	-
305	306	-
306	307	-
307	308	-
308	309	-
309	206	-
310	311	-
311	312	-
312	313	-
313	314	-
314	315	-
315	316	-
316	317	-
317	318	-
318	319	-
319	320	-
320	321	-
321	322	-
322	323	-
323	324	-
324	325	-
325	326	-
326	327	-
327	328	-
328	329	-
329	330	-
330	331	-
331	332	-
332	333	-
333	334	-

**ТЕКСТОВОЕ ОПИСАНИЕ**  
**местоположения границ населенных пунктов, территориальных зон**

Прохождение границы		Описание прохождения границы
от точки	до точки	
1	2	3
334	335	-
335	336	-
336	337	-
337	338	-
338	339	-
339	340	-
340	341	-
341	342	-
342	343	-
343	344	-
344	345	-
345	346	-
346	347	-
347	348	-
348	349	-
349	350	-
350	351	-
351	352	-
352	353	-
353	354	-
354	355	-
355	356	-
356	357	-
357	358	-
358	359	-
359	360	-
360	361	-
361	362	-
362	363	-
363	364	-
364	365	-
365	366	-
366	367	-
367	368	-
368	369	-
369	370	-
370	371	-

**ТЕКСТОВОЕ ОПИСАНИЕ**  
**местоположения границ населенных пунктов, территориальных зон**

Прохождение границы		Описание прохождения границы
от точки	до точки	
1	2	3
371	372	-
372	373	-
373	374	-
374	375	-
375	376	-
376	377	-
377	378	-
378	379	-
379	380	-
380	381	-
381	382	-
382	383	-
383	384	-
384	385	-
385	386	-
386	387	-
387	388	-
388	389	-
389	390	-
390	391	-
391	392	-
392	393	-
393	394	-
394	395	-
395	396	-
396	397	-
397	398	-
398	399	-
399	400	-
400	401	-
401	402	-
402	403	-
403	404	-
404	405	-
405	406	-
406	407	-
407	408	-



**ТЕКСТОВОЕ ОПИСАНИЕ**  
**местоположения границ населенных пунктов, территориальных зон**

Прохождение границы		Описание прохождения границы
от точки	до точки	
1	2	3
408	409	-
409	310	-
410	411	-
411	412	-
412	413	-
413	414	-
414	415	-
415	416	-
416	417	-
417	418	-
418	419	-
419	420	-
420	421	-
421	422	-
422	423	-
423	424	-
424	425	-
425	426	-
426	427	-
427	428	-
428	429	-
429	430	-
430	431	-
431	432	-
432	433	-
433	434	-
434	435	-
435	436	-
436	437	-
437	438	-
438	439	-
439	440	-
440	441	-
441	442	-
442	443	-
443	444	-
444	445	-

**ТЕКСТОВОЕ ОПИСАНИЕ**  
**местоположения границ населенных пунктов, территориальных зон**

Прохождение границы		Описание прохождения границы
от точки	до точки	
1	2	3
445	446	-
446	447	-
447	448	-
448	449	-
449	450	-
450	451	-
451	452	-
452	453	-
453	454	-
454	455	-
455	456	-
456	457	-
457	458	-
458	459	-
459	460	-
460	461	-
461	462	-
462	463	-
463	464	-
464	465	-
465	466	-
466	467	-
467	468	-
468	469	-
469	470	-
470	471	-
471	472	-
472	473	-
473	474	-
474	475	-
475	476	-
476	477	-
477	478	-
478	479	-
479	480	-
480	481	-
481	482	-

**ТЕКСТОВОЕ ОПИСАНИЕ**  
**местоположения границ населенных пунктов, территориальных зон**

Прохождение границы		Описание прохождения границы
от точки	до точки	
1	2	3
482	483	-
483	484	-
484	485	-
485	486	-
486	487	-
487	488	-
488	489	-
489	490	-
490	410	-
491	492	-
492	493	-
493	494	-
494	495	-
495	496	-
496	497	-
497	498	-
498	499	-
499	500	-
500	501	-
501	502	-
502	503	-
503	504	-
504	505	-
505	506	-
506	507	-
507	508	-
508	509	-
509	510	-
510	511	-
511	512	-
512	513	-
513	514	-
514	515	-
515	516	-
516	517	-
517	518	-
518	519	-

**ТЕКСТОВОЕ ОПИСАНИЕ**  
**местоположения границ населенных пунктов, территориальных зон**

Прохождение границы		Описание прохождения границы
от точки	до точки	
1	2	3
519	520	-
520	521	-
521	522	-
522	523	-
523	524	-
524	525	-
525	526	-
526	527	-
527	528	-
528	529	-
529	530	-
530	531	-
531	532	-
532	533	-
533	534	-
534	491	-
535	536	-
536	537	-
537	538	-
538	539	-
539	540	-
540	541	-
541	542	-
542	543	-
543	544	-
544	545	-
545	546	-
546	547	-
547	548	-
548	549	-
549	550	-
550	551	-
551	552	-
552	553	-
553	554	-
554	555	-
555	556	-

**ТЕКСТОВОЕ ОПИСАНИЕ**  
**местоположения границ населенных пунктов, территориальных зон**

Прохождение границы		Описание прохождения границы
от точки	до точки	
1	2	3
556	557	-
557	558	-
558	559	-
559	560	-
560	561	-
561	562	-
562	563	-
563	564	-
564	565	-
565	566	-
566	567	-
567	568	-
568	569	-
569	570	-
570	571	-
571	572	-
572	573	-
573	574	-
574	575	-
575	576	-
576	577	-
577	578	-
578	579	-
579	580	-
580	581	-
581	582	-
582	583	-
583	584	-
584	585	-
585	586	-
586	587	-
587	588	-
588	589	-
589	590	-
590	591	-
591	592	-
592	593	-

**ТЕКСТОВОЕ ОПИСАНИЕ**  
**местоположения границ населенных пунктов, территориальных зон**

Прохождение границы		Описание прохождения границы
от точки	до точки	
1	2	3
593	594	-
594	595	-
595	596	-
596	597	-
597	598	-
598	599	-
599	600	-
600	601	-
601	602	-
602	603	-
603	604	-
604	605	-
605	606	-
606	607	-
607	608	-
608	609	-
609	610	-
610	611	-
611	612	-
612	613	-
613	614	-
614	615	-
615	616	-
616	617	-
617	618	-
618	619	-
619	620	-
620	621	-
621	622	-
622	623	-
623	624	-
624	625	-
625	626	-
626	627	-
627	628	-
628	629	-
629	630	-

**ТЕКСТОВОЕ ОПИСАНИЕ**  
**местоположения границ населенных пунктов, территориальных зон**

Прохождение границы		Описание прохождения границы
от точки	до точки	
1	2	
630	631	-
631	632	-
632	633	-
633	634	-
634	635	-
635	636	-
636	637	-
637	638	-
638	639	-
639	640	-
640	641	-
641	642	-
642	643	-
643	644	-
644	645	-
645	646	-
646	647	-
647	648	-
648	649	-
649	650	-
650	651	-
651	652	-
652	653	-
653	654	-
654	655	-
655	656	-
656	657	-
657	535	-