



АДМИНИСТРАЦИЯ ЛЕНИНГРАДСКОЙ ОБЛАСТИ  
КОМИТЕТ ПО СОХРАНЕНИЮ КУЛЬТУРНОГО НАСЛЕДИЯ  
ЛЕНИНГРАДСКОЙ ОБЛАСТИ

ПРИКАЗ

«19» января 2024 г.

№ 01-03/24-02  
Санкт-Петербург

**О внесении изменений в приказ комитета по культуре Ленинградской области от 24 декабря 2018 года № 01-03/18-627 «Об установлении границ территории и предмета охраны объекта культурного наследия регионального значения «Особняк» по адресу: Ленинградская область, Выборгский муниципальный район, г. Выборг, наб.40-летия ВЛКСМ, д. 3»**

В соответствии со ст. 3.1, 9.2, 18, 33 Федерального закона от 25 июня 2002 года № 73-ФЗ «Об объектах культурного наследия (памятниках истории и культуры) народов Российской Федерации», статьи 4 областного закона Ленинградской области от 25 декабря 2015 года № 140-оз «О государственной охране, сохранении, использовании и популяризации объектов культурного наследия (памятников истории и культуры) народов Российской Федерации», постановлением Правительства Ленинградской области от 21 декабря 2020 года № 839 «Об органах исполнительной власти Ленинградской области в сфере культуры и туризма», пунктами 2.1.2, 2.3.7 Положения о комитете по сохранению культурного наследия Ленинградской области, утвержденного постановлением Правительства Ленинградской области от 24 декабря 2020 года № 850, на основании проекта границ территории объекта культурного наследия, подготовленного обществом с ограниченной ответственностью «Темпл Групп» в рамках проведения инвентаризации объекта культурного наследия, приказываю:

1. Внести изменения в приложение 1 к приказу комитета по культуре Ленинградской области от 24 декабря 2018 года № 01-03/18-627 «Об установлении границ территории и предмета охраны объекта культурного наследия регионального значения «Особняк» по адресу: Ленинградская область, Выборгский муниципальный район, г. Выборг, наб.40-летия ВЛКСМ, д. 3» изложив его в редакции, согласно приложению 1 к настоящему приказу.

2. Отделу по осуществлению полномочий Ленинградской области в сфере объектов культурного наследия обеспечить:

- внесение соответствующих сведений об объекте культурного наследия в единый государственный реестр объектов культурного наследия (памятников истории и культуры) народов Российской Федерации;

- направление копии настоящего приказа в сроки, установленные действующим законодательством, в федеральный орган исполнительной власти, уполномоченный Правительством Российской Федерации на осуществление государственного кадастрового учета, государственной регистрации прав, ведение Единого государственного реестра недвижимости и предоставление сведений, содержащихся в Едином государственном реестре недвижимости, его территориальные органы.

3. Сектору осуществления надзора за состоянием, содержанием, сохранением, использованием и популяризацией объектов культурного наследия комитета по сохранению культурного наследия Ленинградской области обеспечить размещение настоящего приказа в сетевом издании «Электронное опубликование документов» в информационно-телекоммуникационной сети «Интернет».

4. Контроль за исполнением настоящего приказа возложить на заместителя председателя комитета по сохранению культурного наследия Ленинградской области, осуществляющего полномочия в сфере сохранения, использования, популяризации и государственной охраны объектов культурного наследия.

5. Настоящий приказ вступает в силу со дня его официального опубликования.

Заместитель Председателя Правительства  
Ленинградской области – председатель  
комитета по сохранению культурного наследия



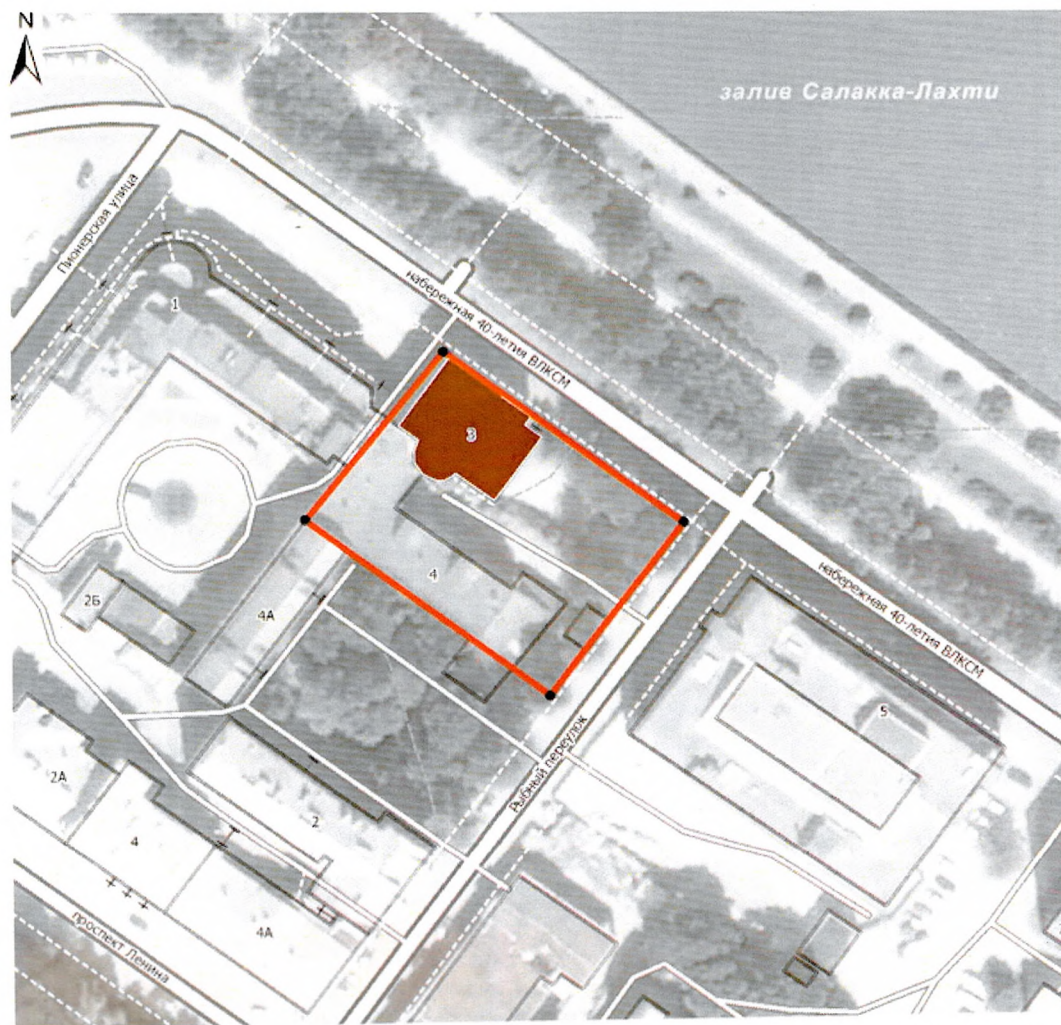
В.О. Цой

Приложение 1  
к приказу комитета по сохранению  
культурного наследия Ленинградской  
области



от « 19 » января 2024 года  
№ 01-03/24-02

**Границы территории объекта культурного наследия регионального значения  
«Особняк», расположенного по адресу: Ленинградская область, Выборгский  
муниципальный район, г. Выборг, наб. 40-летия ВЛКСМ, д. 3**

**Карта (схема) границ территории объекта культурного наследия**

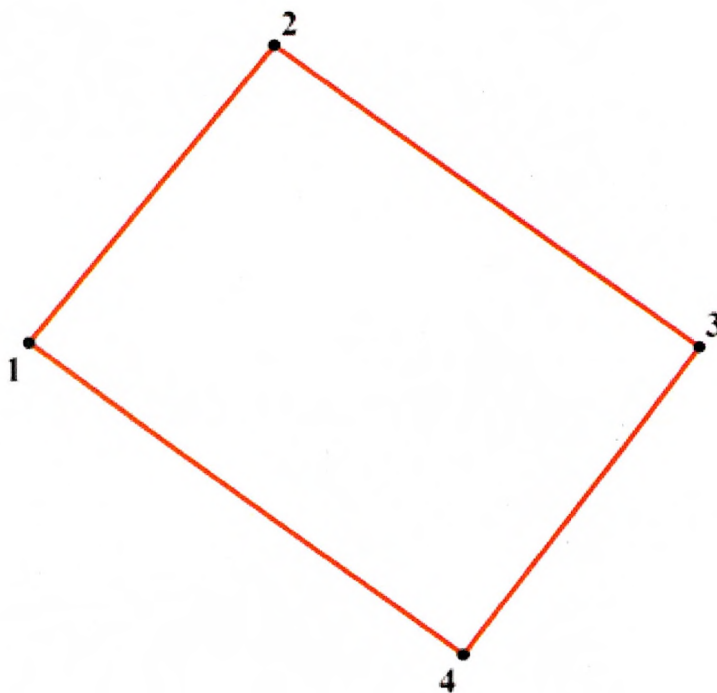


**УСЛОВНЫЕ ОБОЗНАЧЕНИЯ**

-  граница территории объекта культурного наследия регионального значения
-  объект культурного наследия регионального значения

МАСШТАБ 1:1000  
0 5 10 20 30 40 М

**Координаты поворотных (характерных) точек границы территории объекта культурного наследия регионального значения «Особняк», расположенного по адресу: Ленинградская область, Выборгский муниципальный район, г. Выборг, наб. 40-летия ВЛКСМ, д. 3**



**УСЛОВНЫЕ ОБОЗНАЧЕНИЯ:**

- Граница территории объекта культурного наследия
- ⦿ 1 Номер характерной (поворотной) точки

Номер поворотной (характерной) точки	Координаты поворотных (характерных) точек в местной системе координат (МСК-47, зона 1)	
	X	Y
1	522914.12	1293298.67
2	522947.07	1293324.99
3	522913.08	1293370.47
4	522878.99	1293344.97
1	522914.12	1293298.67