



ЛЕНИНГРАДСКИЙ ОБЛАСТНОЙ КОМИТЕТ ПО УПРАВЛЕНИЮ  
ГОСУДАРСТВЕННЫМ ИМУЩЕСТВОМ  
(ЛЕНОБЛКОМИМУЩЕСТВО)

**РАСПОРЯЖЕНИЕ**

12 марта 2024 года

№ 316

Санкт-Петербург

**Об установлении публичного сервитута для использования земельных участков в целях эксплуатации объекта электросетевого хозяйства регионального значения ВЛ-110 кВ Балтийская-1**

На основании статьи 23, главы V.7 Земельного кодекса Российской Федерации, Схемы территориального планирования Ленинградской области в области электроэнергетики, утвержденной постановлением Правительства Ленинградской области от 17.06.2021 № 381, в соответствии с пунктом 2.41 Положения о Ленинградском областном комитете по управлению государственным имуществом, утвержденного постановлением Правительства Ленинградской области от 23.04.2010 № 102, и в связи с ходатайством публичного акционерного общества «Россети Ленэнерго» (ОГРН 1027809170300, ИНН 7803002209, адрес местонахождения: 197227, Российская Федерация, Санкт-Петербург, вн. тер. г. МО Озеро Долгое, ул. Гаккелевская, д. 21, лит. а, e-mail: office@lenenergo.ru) от 13.02.2024 вх. № ЭВО-47242187009868523:

1. Установить публичный сервитут в отношении земельных участков согласно приложению 1.

Цель установления публичного сервитута – в целях эксплуатации объекта электросетевого хозяйства регионального значения ВЛ-110 кВ Балтийская-1.

2. Утвердить границы публичного сервитута согласно приложению 2.

3. Публичный сервитут устанавливается на срок 49 лет.

4. Срок, в течение которого использование земель, земельных участков (их частей), указанных в приложении 1, и (или) расположенных на них объектов недвижимого имущества в соответствии с их разрешенным использованием будет невозможно или существенно затруднено в связи с осуществлением публичного сервитута, составляет от 3 до 60 дней.

5. Публичному акционерному обществу «Россети Ленэнерго» в течение 30 рабочих дней с даты издания настоящего распоряжения и далее ежегодно представлять в Леноблкомимущество график проведения работ при осуществлении деятельности, для обеспечения которой устанавливается публичный сервитут.

6. В течение пяти рабочих дней со дня издания настоящего распоряжения отделу формирования и учета земельных ресурсов Леноблкомимущества:

6.1. обеспечить размещение распоряжения на официальном сайте комитета (<http://kugi.lenobl.ru>) в информационно-телекоммуникационной сети "Интернет";

6.2. направить копию распоряжения в Управление Федеральной службы государственной регистрации, кадастра и картографии по Ленинградской области;

6.3. обеспечить направление копии распоряжения владельцу публичного сервитута, а также сведения, предусмотренные подпунктом 5 пункта 7 статьи 39.43 Земельного кодекса Российской Федерации.

7. Публичное акционерное общество «Россети Ленэнерго» обязано привести земельные участки в состояние, пригодное для использования в соответствии с видом разрешенного использования, снести инженерное сооружение, размещенное на основании публичного сервитута, в сроки предусмотренные пунктом 8 статьи 39.50 Земельного кодекса Российской Федерации.

8. Публичный сервитут считается установленным со дня внесения сведений о нём в Единый государственный реестр недвижимости.

9. Контроль за исполнением распоряжения оставляю за собой.

Заместитель  
председателя комитета



Г.В.Давыдова

**Перечень земельных участков, в отношении которых устанавливается публичный сервитут**

Кадастровый номер земельного участка	Адрес земельного участка
47:23:0000000:486	Ленинградская область, Гатчинский район
47:23:0259002:106	Ленинградская область, Гатчинский район, вблизи д. Большое Верев
47:23:0259002:252	Ленинградская область, Гатчинский район, вблизи д. Большое Верев
47:23:0259002:1020	Ленинградская область, Гатчинский муниципальный район, Веревское сельское поселение, массив Большое Верев, уч. 4
47:23:0259002:84	Ленинградская область, Гатчинский район, Веревская волость, вблизи д. Большое Верев
47:23:0259002:436	Ленинградская область, Гатчинский муниципальный район, Веревское сельское поселение, массив "Большое Верев", участок № 1
47:23:0259002:906	Ленинградская область, Гатчинский район
47:23:0259002:998	Ленинградская область, Гатчинский муниципальный район, Веревское сельское поселение
47:23:0259002:83	Ленинградская область, Гатчинский район, Веревское сельское поселение, вблизи дер. Большое Верев
47:23:0259002:6	Ленинградская область, Гатчинский район, вблизи д. Большое Верев, уч. б/н
47:23:0259002:105	Ленинградская область, Гатчинский район, вблизи д. Большое Верев
47:23:0259002:212	Ленинградская область, Гатчинский район, вблизи д. Большое Верев
47:23:0259002:261	Ленинградская область, Гатчинский район, вблизи д. Ижора, уч. 26
47:23:0259002:1009	Ленинградская область, Гатчинский муниципальный район, Веревское сельское поселение
47:23:0259003:35	Ленинградская область, Гатчинский район, вблизи д. Ижора, КСЗ "Дони - Верев"
47:23:0000000:52101	Ленинградская область, Гатчинский район, автомобильная дорога М-20, Санкт-Петербург-Псков-Пустошка-Невель, до границы с Республикой Беларусь
47:23:0259003:19	Ленинградская область, Гатчинский район, КСЗ "Дони-Верев", уч. № 2
47:23:0000000:51979	Российская Федерация, Ленинградская область, Гатчинский муниципальный район, Веревское сельское поселение, "Газопровод межпоселковый от д. Малое Верев до д. Большое Верев, п.ст. Верев, д. Зайцево Гатчинского муниципального района Ленинградской области"
47:23:0000000:50975	Ленинградская область, Гатчинский муниципальный район, Веревское сельское поселение, автомобильная дорога общего пользования «Верев - ст. Пудость»
47:23:0245001:9	Ленинградская область, Гатчинский район, д. Малое Верев, массив Лужок, уч.17
47:23:0245001:880	Ленинградская область, Гатчинский район, д. Малое Верев, массив Лужок
47:23:0259002:12	Ленинградская область, Гатчинский район, вблизи дер.Большое Верев
47:23:0259002:11	Ленинградская область, Гатчинский район, вблизи д. Большое Верев
47:23:0259002:1056	Российская Федерация, Ленинградская область, Гатчинский муниципальный район, Веревское сельское поселение
47:23:0259002:272	Ленинградская область, Гатчинский район, вблизи д. Пегелево, ориентир, уч.22

47:23:0259002:1377	Ленинградская область, Гатчинский р-н, Веревское сельское поселение
47:23:0259002:721	Ленинградская область, Гатчинский район, АО "Верево"
47:23:0259002:308	Ленинградская область, Гатчинский район, Веревское СП, АО Верево, д.М. Верево, поле 46,47,48,49, вблизи д. Пегелево
47:23:0259002:910	Ленинградская область, Гатчинский район
47:23:0259002:909	Ленинградская область, Гатчинский район
47:23:0259002:307	Ленинградская область, Гатчинский район, Веревское СП, д. Малое Верево, АО Верево, д.М. Верево, поле 46,47,48,49, вблизи д.Пегелево
47:23:0000000:506	Ленинградская область, Гатчинский район, ВЛ 330 кВ-Л 384 Ленинградская АЭС-ПС 330 кВ "Гатчинская"
47:23:0000000:50954	Ленинградская область, Гатчинский муниципальный район, Веревское сельское поселение, автомобильная дорога общего пользования «Красное Село - Гатчина - Павловск»
47:25:0110001:17	Ленинградская область, Гатчинский муниципальный район, Гатчинское городское поселение, город Гатчина, микрорайон Орлова роща, земельный участок № 1
47:23:0259002:9	Российская Федерация, Ленинградская область, Гатчинский муниципальный район, Веревское сельское поселение, Промышленная зона "Вайялово", з/у 5
47:23:0242001:825	Российская Федерация, Ленинградская область, Гатчинский муниципальный район, Веревское сельское поселение, д. Вайялово, ул. Крайняя, з/у 14
47:23:0242001:907	Российская Федерация, Ленинградская область, Гатчинский муниципальный район, Веревское сельское поселение, д. Вайялово, ул. Крайняя, з/у 14
47:23:0242001:83	Ленинградская область, Гатчинский муниципальный район, Веревское сельское поселение, дер. Вайялово, уч. № 37-Д
47:23:0242001:51	Ленинградская область, Гатчинский район, д. Вайялово, уч. 37-а
47:23:0242001:896	Российская Федерация, Ленинградская область, Гатчинский муниципальный район, Веревское сельское поселение, д. Вайялово, ул. Крайняя
47:23:0000000:52843	Российская Федерация, Ленинградская область, район Гатчинский муниципальный, сельское поселение Веревское
47:23:0258001:30	Российская Федерация, Ленинградская область, Гатчинский муниципальный район, Веревское сельское поселение, Промышленная зона "Вайялово", з/у 7
47:23:0258001:3	Ленинградская область, Гатчинский район, вблизи д. Вайялово, уч. б/н

## ГРАФИЧЕСКОЕ ОПИСАНИЕ

**местоположения границ населенных пунктов, территориальных зон,  
особо охраняемых природных территорий, зон с особыми условиями  
использования территории**

**Публичный сервитут объекта электросетевого хозяйства  
«ВЛ-110кВ Балтийская-1»**

(наименование объекта, местоположение границ которого описано (далее - объект)

Раздел 1

Сведения об объекте		
№ п/п	Характеристики объекта	Описание характеристик
1	2	3
1.	Местоположение объекта	Ленинградская область, Гатчинский район
2.	Площадь объекта ± величина погрешности определения площади ( $P \pm \Delta P$ ) кв.м. $\Delta P = \pm 3,5 * M_t * \sqrt{P}$	390 121 ± 219 м <sup>2</sup>
3.	Иные характеристики объекта	<p>Год ввода в эксплуатацию, г.: 1964 Количество опор, шт.: 44 Протяженность объекта, км: 8,80</p> <p><b>Публичный сервитут под объект электросетевого хозяйства</b> Цель установления: В соответствии со ст. 39.37 Земельного Кодекса Российской Федерации «Цели установления публичного сервитута». В порядке, предусмотренном настоящей главой, публичный сервитут устанавливается для использования земельных участков и (или) земель в следующих целях: п.1. Размещение объектов электросетевого хозяйства, тепловых сетей, водопроводных сетей, сетей водоотведения, линий и сооружений связи, линейных объектов системы газоснабжения, нефтепроводов и нефтепродуктопроводов, их неотъемлемых технологических частей, если указанные объекты являются объектами федерального, регионального или местного значения, либо необходимы для оказания услуг связи, организации электро-, газо-, тепло-, водоснабжения населения и водоотведения, подключения (технологического присоединения) к сетям инженерно-технического обеспечения, либо переносятся в связи с изъятием земельных участков, на которых они ранее располагались, для государственных или муниципальных нужд (далее также - инженерные сооружения).</p> <p>Наименование объекта публичного сервитута: ВЛ-110кВ Балтийская-1 Кадастровый район: 47:00</p>

Раздел 2

Сведения об объекте					
Сведения о местоположении границ объекта					
1. Система координат МСК-47 (Зона-2)					
2. Сведения о характерных точках границ объекта					
Обозначение характерных точек границ	Координаты, м		Метод определения координат характерной точки	Средняя квадратическая погрешность положения характерной точки (Mt), м	Описание обозначения точки на местности (при наличии)
	X	Y			
1	2	3	4	5	6
1	398237,23	2203473,50	метод спутниковых геодезических измерений (определений)	0.10	-
2	398291,32	2203461,25	метод спутниковых геодезических измерений (определений)	0.10	-
3	398290,90	2203486,71	метод спутниковых геодезических измерений (определений)	0.10	-
4	398290,47	2203513,10	метод спутниковых геодезических измерений (определений)	0.10	-
5	398316,75	2203639,20	метод спутниковых геодезических измерений (определений)	0.10	-
6	398358,76	2203694,08	метод спутниковых геодезических измерений (определений)	0.10	-
7	398563,35	2203670,21	метод спутниковых геодезических измерений (определений)	0.10	-
8	398787,17	2203644,10	метод спутниковых геодезических измерений (определений)	0.10	-
9	398998,86	2203619,40	метод спутниковых геодезических измерений (определений)	0.10	-
10	399208,47	2203594,95	метод спутниковых геодезических измерений (определений)	0.10	-
11	399225,67	2203596,45	метод спутниковых геодезических измерений (определений)	0.10	-
12	399348,14	2203582,12	метод спутниковых геодезических измерений (определений)	0.10	-
13	399600,43	2203552,59	метод спутниковых геодезических измерений (определений)	0.10	-
14	399845,40	2203523,92	метод спутниковых геодезических измерений (определений)	0.10	-
15	400138,51	2203489,61	метод спутниковых геодезических измерений (определений)	0.10	-
16	400547,36	2203442,66	метод спутниковых геодезических измерений (определений)	0.10	-
17	400658,22	2203429,33	метод спутниковых геодезических измерений (определений)	0.10	-
18	400662,02	2203429,24	метод спутниковых геодезических измерений (определений)	0.10	-

Сведения об объекте					
19	400665,76	2203429,86	метод спутниковых геодезических измерений (определений)	0.10	-
20	400669,32	2203431,19	метод спутниковых геодезических измерений (определений)	0.10	-
21	400672,56	2203433,15	метод спутниковых геодезических измерений (определений)	0.10	-
22	400675,38	2203435,70	метод спутниковых геодезических измерений (определений)	0.10	-
23	400677,66	2203438,73	метод спутниковых геодезических измерений (определений)	0.10	-
24	400679,33	2203442,14	метод спутниковых геодезических измерений (определений)	0.10	-
25	400680,32	2203445,80	метод спутниковых геодезических измерений (определений)	0.10	-
26	400707,26	2203602,53	метод спутниковых геодезических измерений (определений)	0.10	-
27	400725,42	2203703,36	метод спутниковых геодезических измерений (определений)	0.10	-
28	400756,08	2203879,24	метод спутниковых геодезических измерений (определений)	0.10	-
29	400809,20	2204182,16	метод спутниковых геодезических измерений (определений)	0.10	-
30	400823,08	2204263,01	метод спутниковых геодезических измерений (определений)	0.10	-
31	400852,53	2204433,05	метод спутниковых геодезических измерений (определений)	0.10	-
32	401027,37	2204602,54	метод спутниковых геодезических измерений (определений)	0.10	-
33	401181,43	2204751,90	метод спутниковых геодезических измерений (определений)	0.10	-
34	401348,62	2204913,98	метод спутниковых геодезических измерений (определений)	0.10	-
35	401512,97	2205073,30	метод спутниковых геодезических измерений (определений)	0.10	-
36	401657,16	2205213,09	метод спутниковых геодезических измерений (определений)	0.10	-
37	401819,22	2205370,14	метод спутниковых геодезических измерений (определений)	0.10	-
38	401982,54	2205528,41	метод спутниковых геодезических измерений (определений)	0.10	-
39	402155,20	2205695,73	метод спутниковых геодезических измерений (определений)	0.10	-
40	402334,89	2205869,86	метод спутниковых геодезических измерений (определений)	0.10	-
41	402517,23	2206046,57	метод спутниковых геодезических измерений (определений)	0.10	-
42	402603,32	2206130,00	метод спутниковых геодезических измерений (определений)	0.10	-



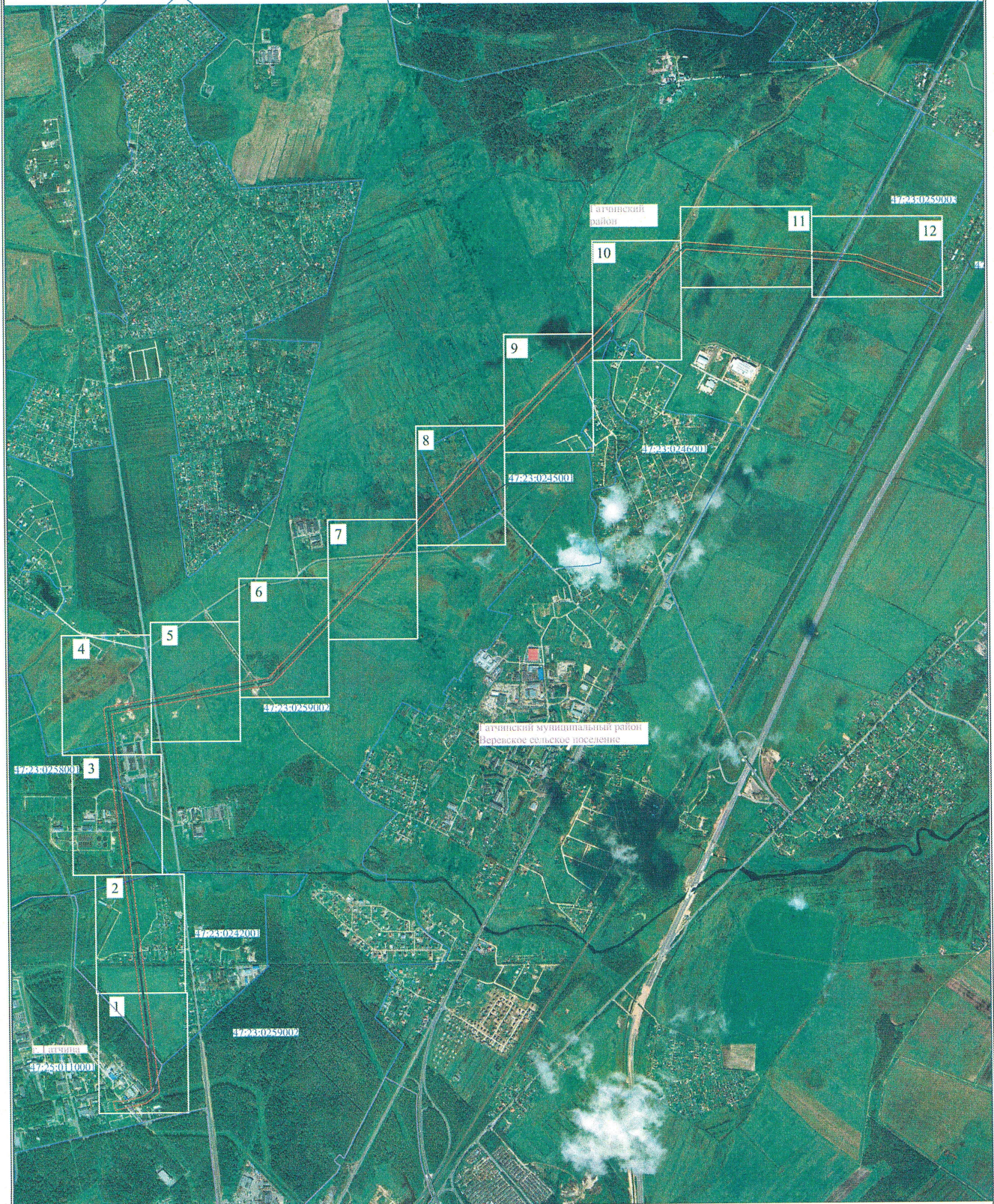
Сведения об объекте					
43	402765,61	2206287,26	метод спутниковых геодезических измерений (определений)	0.10	-
44	402953,93	2206469,91	метод спутниковых геодезических измерений (определений)	0.10	-
45	403133,69	2206644,24	метод спутниковых геодезических измерений (определений)	0.10	-
46	403305,86	2206811,22	метод спутниковых геодезических измерений (определений)	0.10	-
47	403480,33	2206980,21	метод спутниковых геодезических измерений (определений)	0.10	-
48	403483,12	2206983,58	метод спутниковых геодезических измерений (определений)	0.10	-
49	403485,11	2206987,48	метод спутниковых геодезических измерений (определений)	0.10	-
50	403486,21	2206991,71	метод спутниковых геодезических измерений (определений)	0.10	-
51	403486,36	2206996,08	метод спутниковых геодезических измерений (определений)	0.10	-
52	403468,06	2207238,17	метод спутниковых геодезических измерений (определений)	0.10	-
53	403450,27	2207473,41	метод спутниковых геодезических измерений (определений)	0.10	-
54	403434,08	2207687,59	метод спутниковых геодезических измерений (определений)	0.10	-
55	403417,67	2207904,69	метод спутниковых геодезических измерений (определений)	0.10	-
56	403406,43	2208053,39	метод спутниковых геодезических измерений (определений)	0.10	-
57	403406,04	2208056,08	метод спутниковых геодезических измерений (определений)	0.10	-
58	403405,29	2208058,69	метод спутниковых геодезических измерений (определений)	0.10	-
59	403332,43	2208260,11	метод спутниковых геодезических измерений (определений)	0.10	-
60	403249,61	2208490,41	метод спутниковых геодезических измерений (определений)	0.10	-
61	403248,75	2208492,46	метод спутниковых геодезических измерений (определений)	0.10	-
62	403247,65	2208494,40	метод спутниковых геодезических измерений (определений)	0.10	-
63	403220,01	2208537,72	метод спутниковых геодезических измерений (определений)	0.10	-
64	403210,27	2208552,98	метод спутниковых геодезических измерений (определений)	0.10	-
65	403170,06	2208532,63	метод спутниковых геодезических измерений (определений)	0.10	-
66	403182,35	2208513,92	метод спутниковых геодезических измерений (определений)	0.10	-

Сведения об объекте					
67	403209,02	2208473,27	метод спутниковых геодезических измерений (определений)	0.10	-
68	403291,04	2208245,18	метод спутниковых геодезических измерений (определений)	0.10	-
69	403362,80	2208046,81	метод спутниковых геодезических измерений (определений)	0.10	-
70	403373,86	2207900,45	метод спутниковых геодезических измерений (определений)	0.10	-
71	403390,70	2207684,28	метод спутниковых геодезических измерений (определений)	0.10	-
72	403406,90	2207470,13	метод спутниковых геодезических измерений (определений)	0.10	-
73	403424,68	2207234,90	метод спутниковых геодезических измерений (определений)	0.10	-
74	403441,91	2207003,79	метод спутниковых геодезических измерений (определений)	0.10	-
75	403275,58	2206842,45	метод спутниковых геодезических измерений (определений)	0.10	-
76	403103,40	2206675,47	метод спутниковых геодезических измерений (определений)	0.10	-
77	402923,65	2206501,13	метод спутниковых геодезических измерений (определений)	0.10	-
78	402735,33	2206318,50	метод спутниковых геодезических измерений (определений)	0.10	-
79	402573,05	2206161,24	метод спутниковых геодезических измерений (определений)	0.10	-
80	402486,96	2206077,81	метод спутниковых геодезических измерений (определений)	0.10	-
81	402304,62	2205901,10	метод спутниковых геодезических измерений (определений)	0.10	-
82	402124,93	2205726,97	метод спутниковых геодезических измерений (определений)	0.10	-
83	401952,27	2205559,65	метод спутниковых геодезических измерений (определений)	0.10	-
84	401788,95	2205401,38	метод спутниковых геодезических измерений (определений)	0.10	-
85	401626,89	2205244,32	метод спутниковых геодезических измерений (определений)	0.10	-
86	401482,69	2205104,54	метод спутниковых геодезических измерений (определений)	0.10	-
87	401318,35	2204945,21	метод спутниковых геодезических измерений (определений)	0.10	-
88	401151,15	2204783,13	метод спутниковых геодезических измерений (определений)	0.10	-
89	400997,11	2204633,79	метод спутниковых геодезических измерений (определений)	0.10	-
90	400816,77	2204459,79	метод спутниковых геодезических измерений (определений)	0.10	-





**Сведения об объекте**

91	400812,98	2204454,75	метод спутниковых геодезических измерений (определений)	0.10	-
92	400810,95	2204448,79	метод спутниковых геодезических измерений (определений)	0.10	-
93	400779,98	2204269,06	метод спутниковых геодезических измерений (определений)	0.10	-
94	400766,34	2204189,60	метод спутниковых геодезических измерений (определений)	0.10	-
95	400713,23	2203886,76	метод спутниковых геодезических измерений (определений)	0.10	-
96	400682,05	2203711,02	метод спутниковых геодезических измерений (определений)	0.10	-
97	400664,42	2203610,34	метод спутниковых геодезических измерений (определений)	0.10	-
98	400637,93	2203475,86	метод спутниковых геодезических измерений (определений)	0.10	-
99	400552,78	2203487,34	метод спутниковых геодезических измерений (определений)	0.10	-
100	400143,48	2203532,82	метод спутниковых геодезических измерений (определений)	0.10	-
101	399850,46	2203567,12	метод спутниковых геодезических измерений (определений)	0.10	-
102	399605,49	2203595,79	метод спутниковых геодезических измерений (определений)	0.10	-
103	399353,20	2203625,32	метод спутниковых геодезических измерений (определений)	0.10	-
104	399230,76	2203639,65	метод спутниковых геодезических измерений (определений)	0.10	-
105	399213,90	2203641,64	метод спутниковых геодезических измерений (определений)	0.10	-
106	399004,30	2203666,09	метод спутниковых геодезических измерений (определений)	0.10	-
107	398792,62	2203690,78	метод спутниковых геодезических измерений (определений)	0.10	-
108	398568,79	2203716,89	метод спутниковых геодезических измерений (определений)	0.10	-
109	398348,96	2203742,54	метод спутниковых геодезических измерений (определений)	0.10	-
110	398343,61	2203742,44	метод спутниковых геодезических измерений (определений)	0.10	-
111	398338,48	2203740,93	метод спутниковых геодезических измерений (определений)	0.10	-
112	398333,94	2203738,12	метод спутниковых геодезических измерений (определений)	0.10	-
113	398330,30	2203734,20	метод спутниковых геодезических измерений (определений)	0.10	-
114	398278,72	2203661,08	метод спутниковых геодезических измерений (определений)	0.10	-





Условные обозначения:

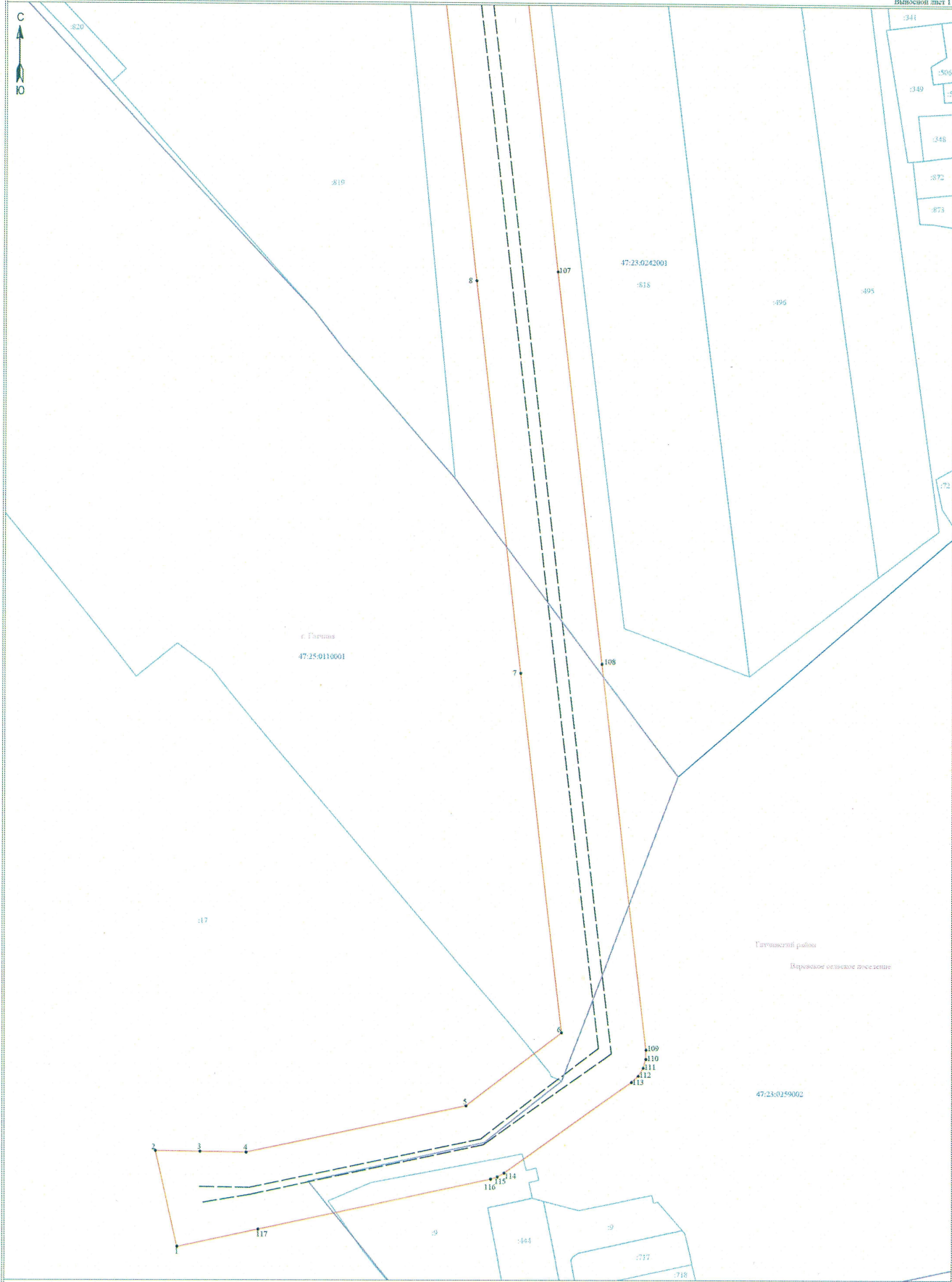
-  - граница публичного сервитута
-  - граница сооружения - ВЛ-110кВ Баттискае-1 (Кadaстровый номер 47:23:0000000.840)
-  - граница муниципального образования по сведениям ЕГРН
- 78:11:0612001 - номер кадастрового квартала
-  - граница кадастрового квартала

Масштаб 1 : 22 000

Подпись \_\_\_\_\_



Дата "18" января 2024 г



**Условные обозначения:**

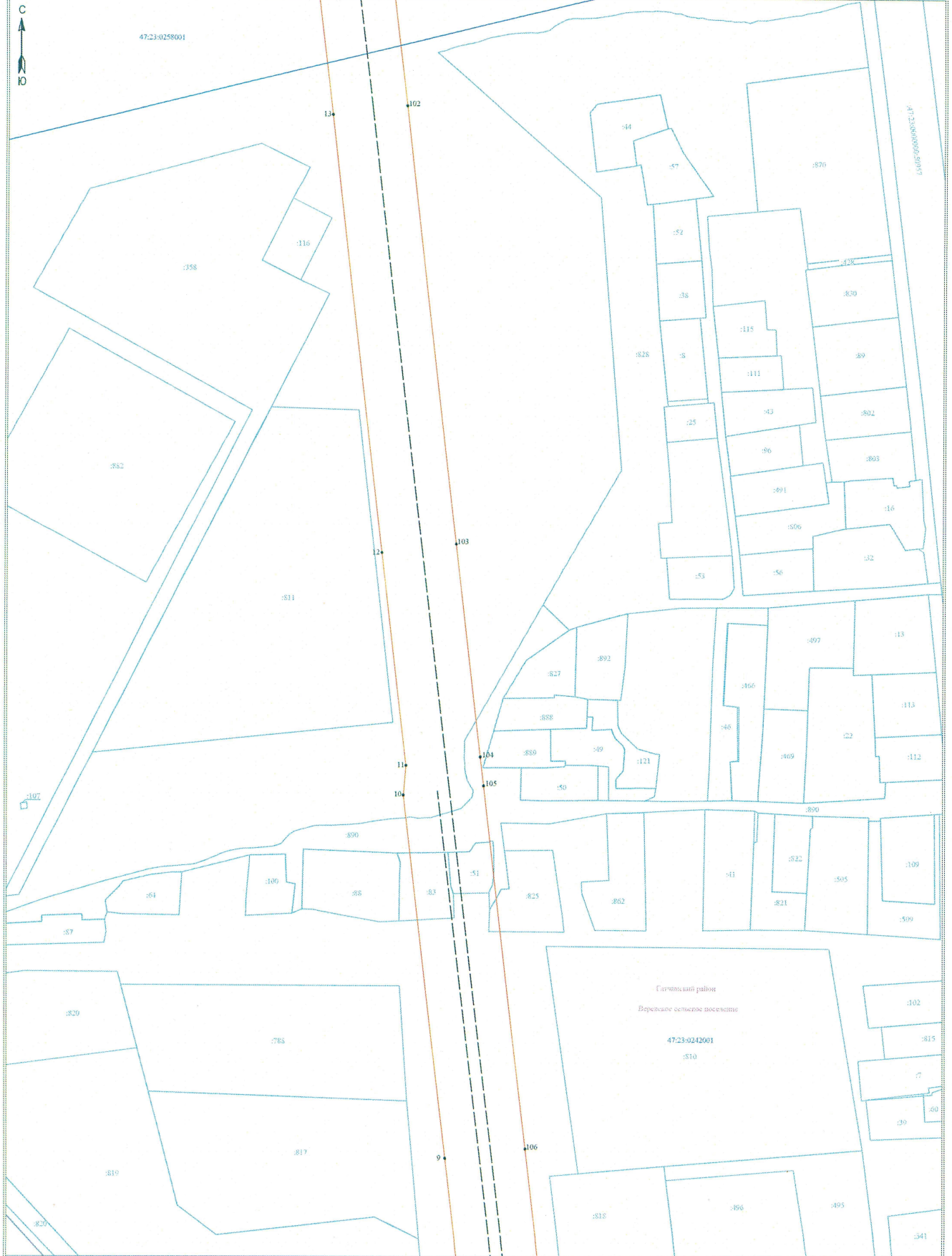
- граница публичного сервитута
- граница земельного участка, сведения о котором содержатся в ЕГРН
- - - воздушная линия электропередачи высокого напряжения ВЛ 110кВ
- номер кадастрового квартала
- граница кадастрового квартала
- обозначение земельного участка, сведения о котором содержатся в ЕГРН
- обозначение характерных точек границы публичного сервитута
- - - граница сооружения - ВЛ-110кВ Балтийск-1 (Кадастровый номер 47:23:0000000:840)

Масштаб 1:2000

Подпись \_\_\_\_\_ Дата "18" января 2024 г



Схема расположения границ публичного сервитута



Условные обозначения:

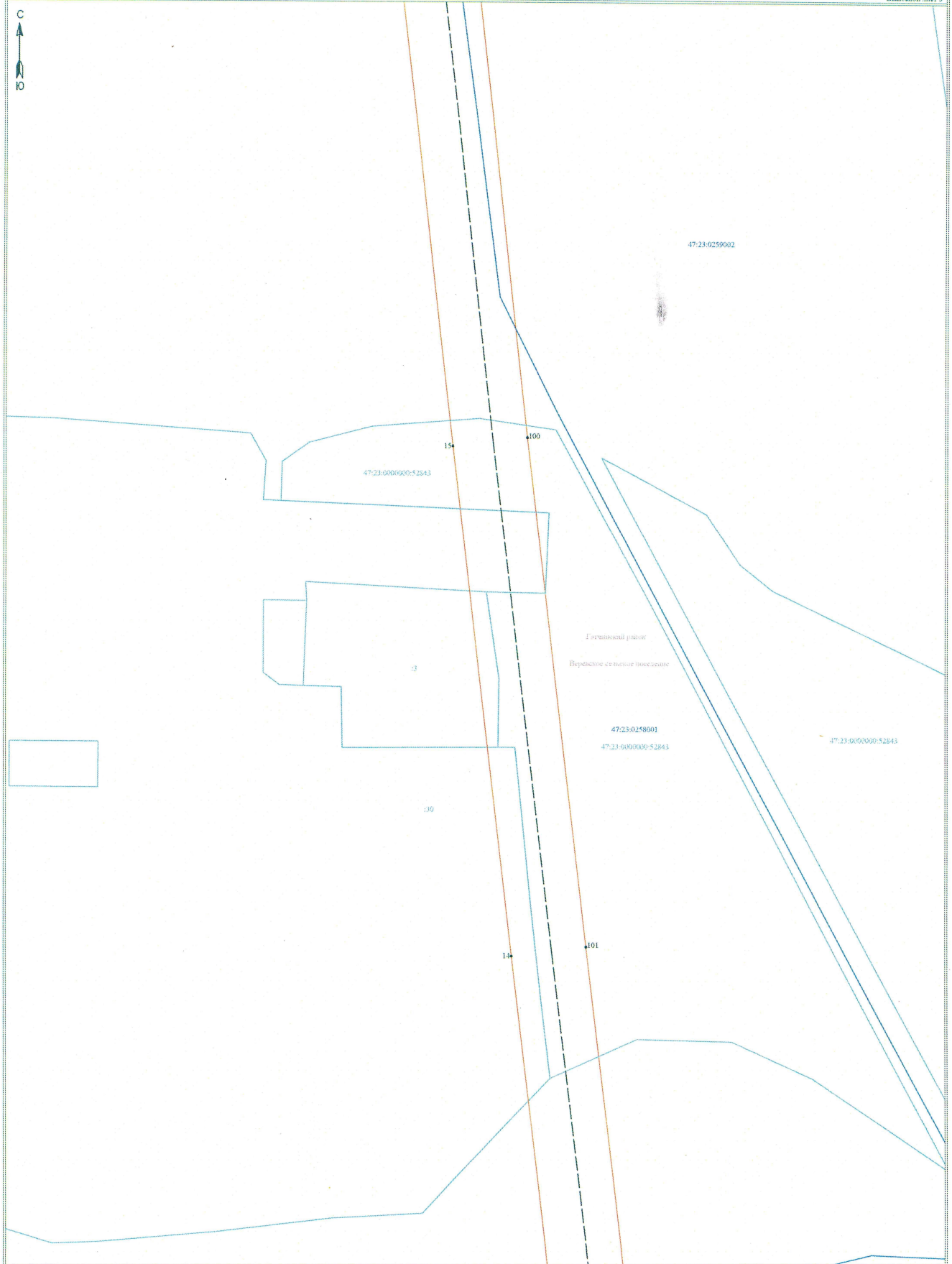
- граница публичного сервитута
- граница земельного участка, сведения о котором содержатся в ЕГРН
- воздушная линия электропередачи высокого напряжения ВЛ 110кВ
- номер кадастрового квартала
- граница кадастрового квартала
- обозначение земельного участка, сведения о котором содержатся в ЕГРН
- обозначение характерных точек границы публичного сервитута
- граница сооружения - ВЛ-110кВ Балтийская-1 (Кадастровый номер 47:23:0000000-840)

Масштаб 1:2000



Подпись \_\_\_\_\_ Дата "18" января 2024 г

47:14:0002004



Условные обозначения:

- граница публичного сервитута
- граница земельного участка, сведения о котором содержатся в ЕГРН
- воздушная линия электропередачи высокого напряжения ВЛ 110кВ
- номер кадастрового квартала
- граница кадастрового квартала
- обозначение земельного участка, сведения о котором содержатся в ЕГРН
- обозначение характерных точек границы публичного сервитута
- граница сооружения - ВЛ-110кВ Балтийская-1 (Кадастровый номер 47:23:0000000:840)

Масштаб 1:2000

Подпись \_\_\_\_\_

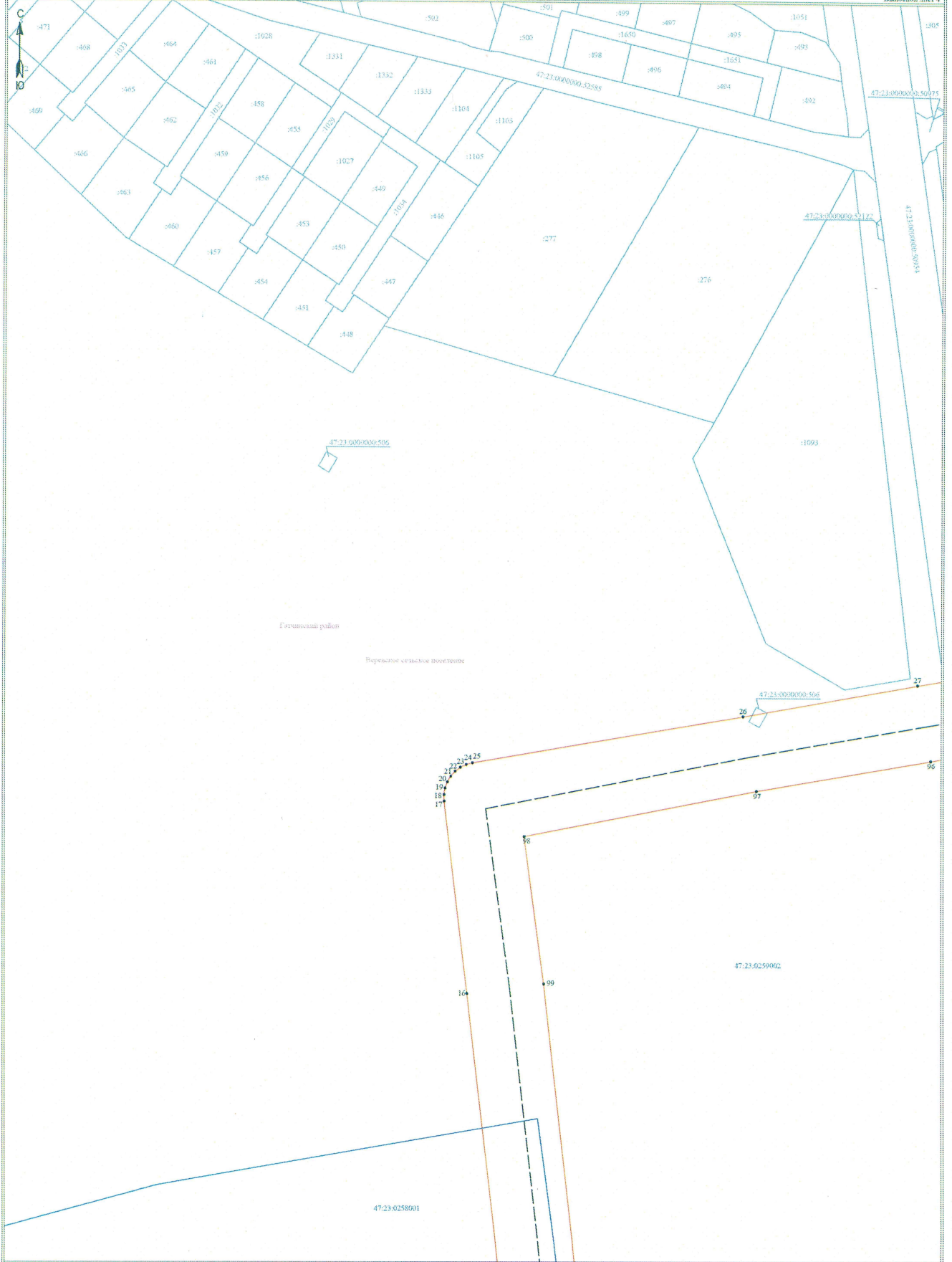


Дата "18" января 2024 г



Схема расположения границ публичного сервитута

Лист 5 из 13  
Вызовной лист 4

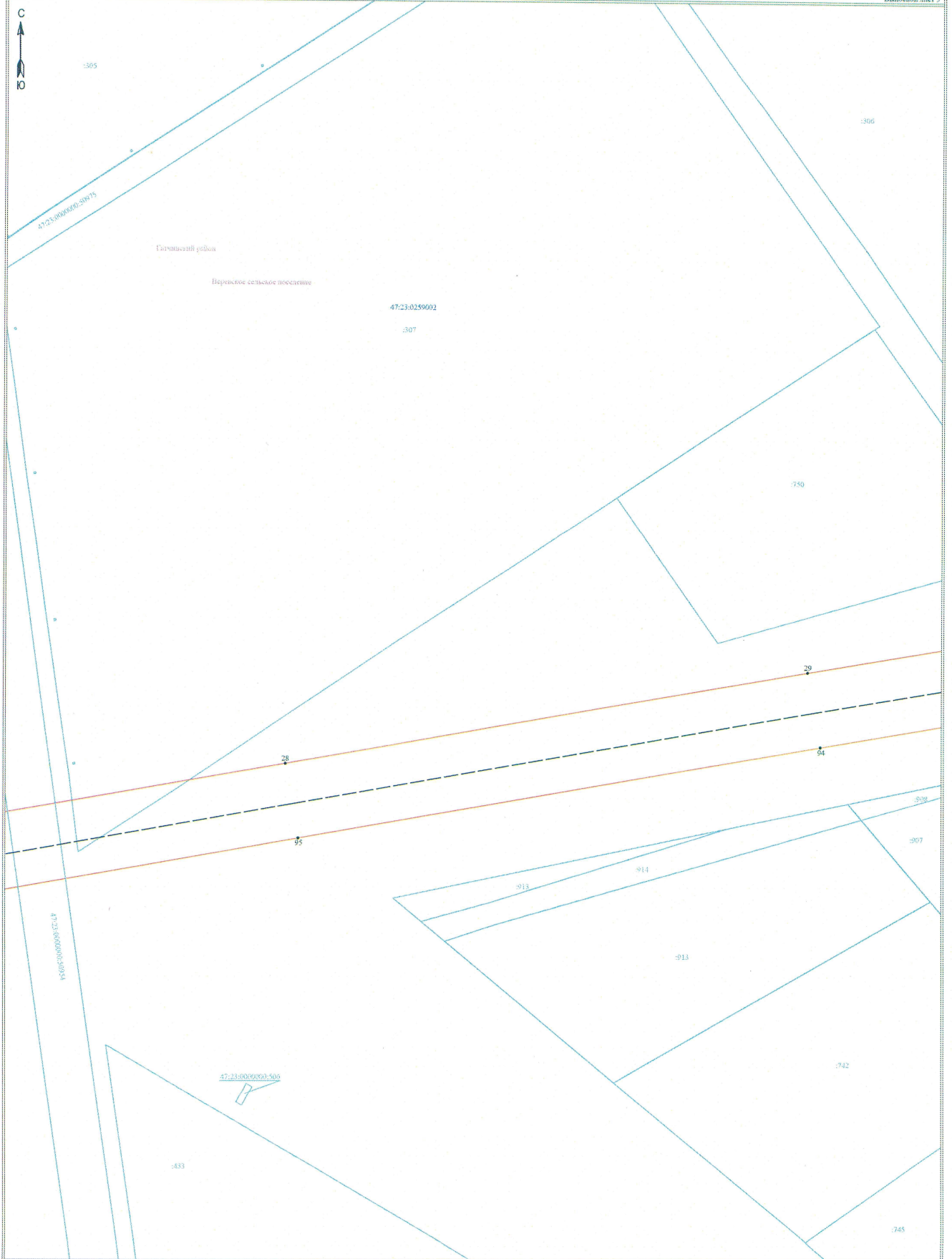


- Условные обозначения:**
- граница публичного сервитута
  - граница земельного участка, сведения о котором содержатся в ЕГРН
  - воздушная линия электропередачи высокого напряжения ВЛ 110кВ
  - 47:14:0802904 - номер кадастрового квартала
  - граница кадастрового квартала
  - 11 - обозначение земельного участка, сведения о котором содержатся в ЕГРН
  - - обозначение характерных точек границы публичного сервитута
  - граница сооружения - ВЛ-110кВ Балтийская-1 (Кадастровый номер 47:23:0000000:840)

Масштаб 1:2000

Подпись \_\_\_\_\_ Дата "18" января 2024 г





Условные обозначения:

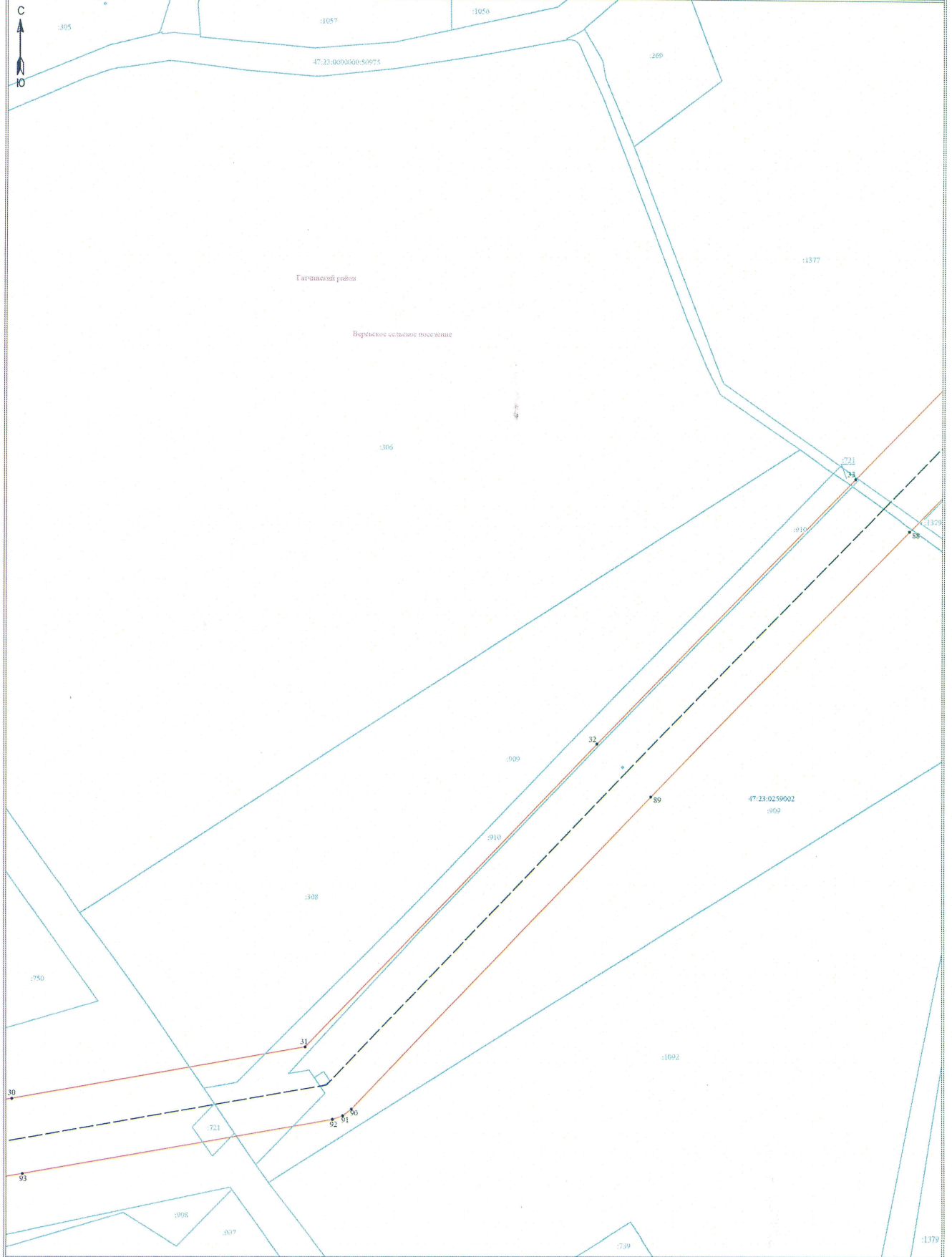
- граница публичного сервитута
- граница земельного участка, сведения о котором содержатся в ЕГРН
- воздушная линия электропередачи высокого напряжения ВЛ 110кВ
- 47:23:0060000 - номер кадастрового квартала
- граница кадастрового квартала
- обозначение земельного участка, сведения о котором содержатся в ЕГРН
- обозначение характерных точек границы публичного сервитута
- граница сооружения - ВЛ-110кВ Балтийская-1 (Кадастровый номер 47:23:0000000:840)

Масштаб 1:2000

Подпись \_\_\_\_\_



Дата "18" января 2024 г



Условные обозначения:

- граница публичного сервитута
- граница земельного участка, сведения о котором содержатся в ЕГРН
- воздушная линия электропередачи высокого напряжения ВЛ-110кВ
- 47:14:0092004 - номер кадастрового квартала
- граница кадастрового квартала
- 01 - обозначение земельного участка, сведения о котором содержатся в ЕГРН
- 02 - обозначение характерных точек границы публичного сервитута
- граница сооружения - ВЛ-110кВ Балтийская-1 (Кадастровый номер 47:23:0000000-840)

Масштаб 1:2000

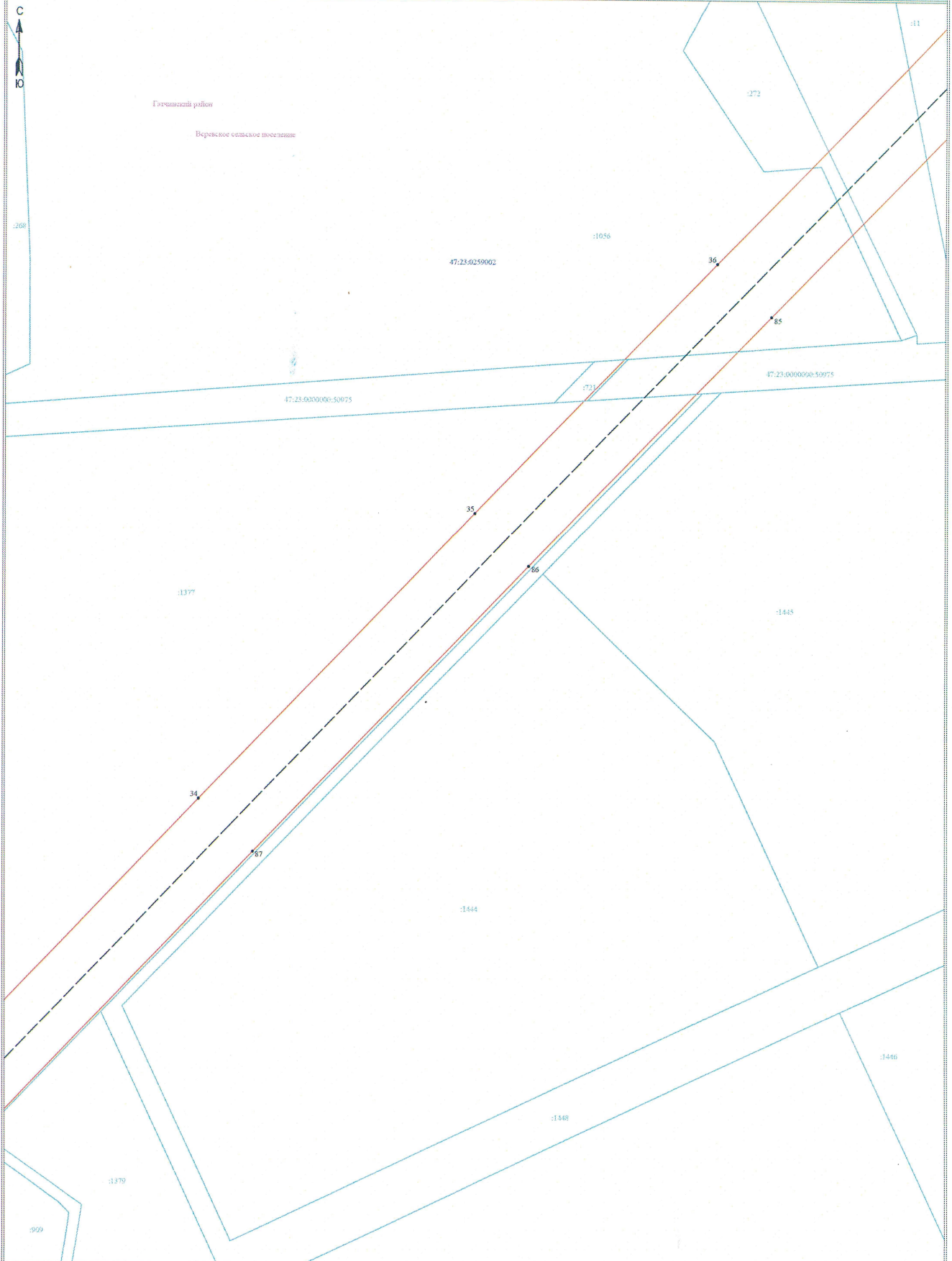
Подпись \_\_\_\_\_



Дата "18" января 2024 г

Схема расположения границ публичного сервитута

Лист 8 из 13  
Выпущен лист 7



Условные обозначения:

Масштаб 1:2000

- граница публичного сервитута
- граница земельного участка, сведения о котором содержатся в ЕГРН
- воздушная линия электропередач высокого напряжения ВЛ 110кВ
- 47:14:0802004 - номер кадастрового квартала
- граница кадастрового квартала
- 11 - обозначение земельного участка, сведения о котором содержатся в ЕГРН
- 85 - обозначение характерных точек границы публичного сервитута
- граница сооружения - ВЛ-110кВ Балтийская-1 (Кадастровый номер 47:23:0000060:840)

Подпись \_\_\_\_\_



Дата "18" января 2024 г



Условные обозначения:

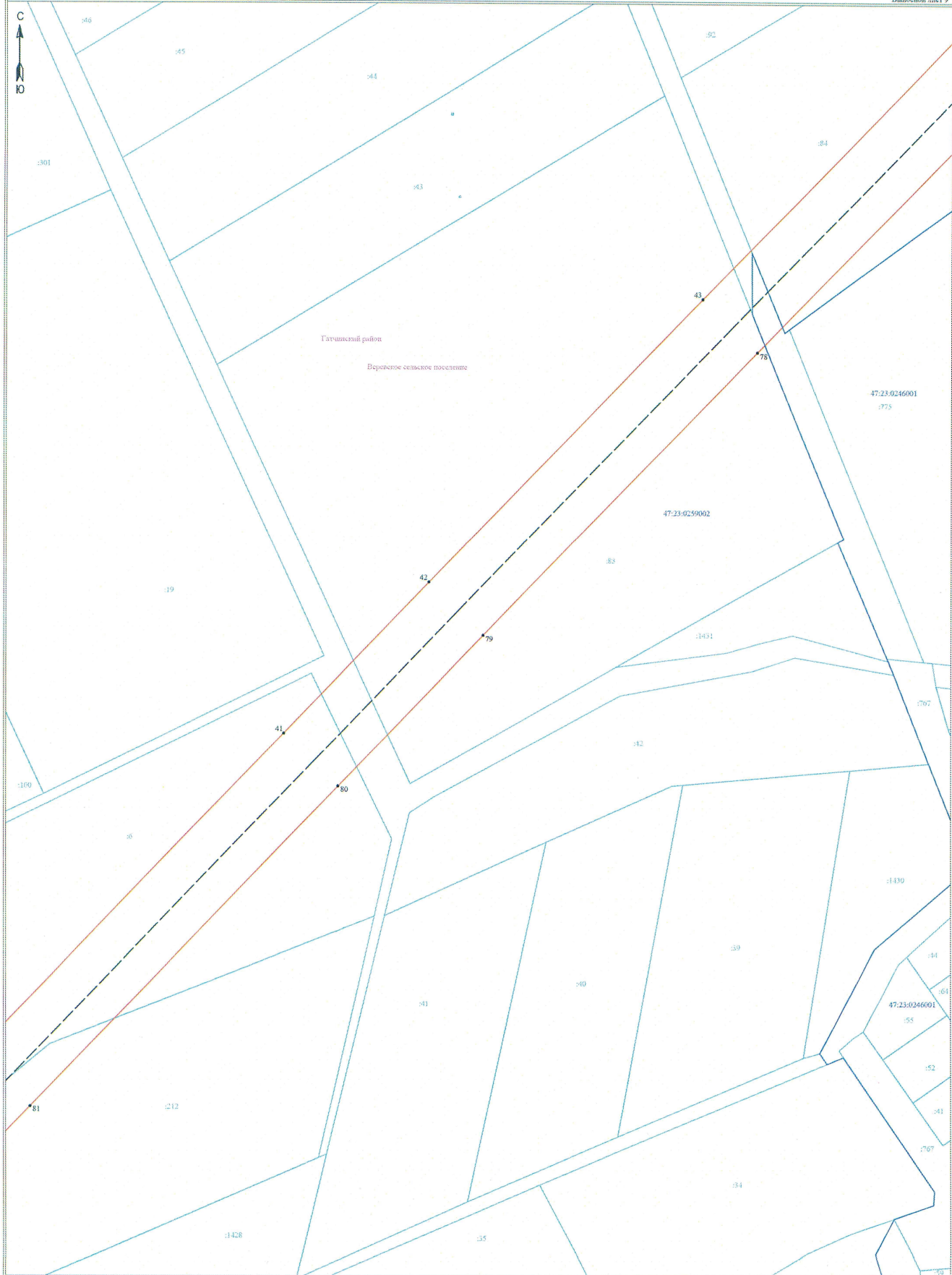
- граница публичного сервитута
- граница земельного участка, сведения о котором содержатся в ЕГРН
- воздушная линия электропередачи высокого напряжения ВЛ-110кВ
- номер кадастрового квартала
- граница кадастрового квартала
- обозначение земельного участка, сведения о котором содержатся в ЕГРН
- - обозначение характерных точек границы публичного сервитута
- граница сооружения - ВЛ-110кВ Балтийский-1 (Кадастровый номер 47:23:0000000:840)

Масштаб 1:2000








Подпись \_\_\_\_\_



Дата "18" января 2024 г



**Условные обозначения:**

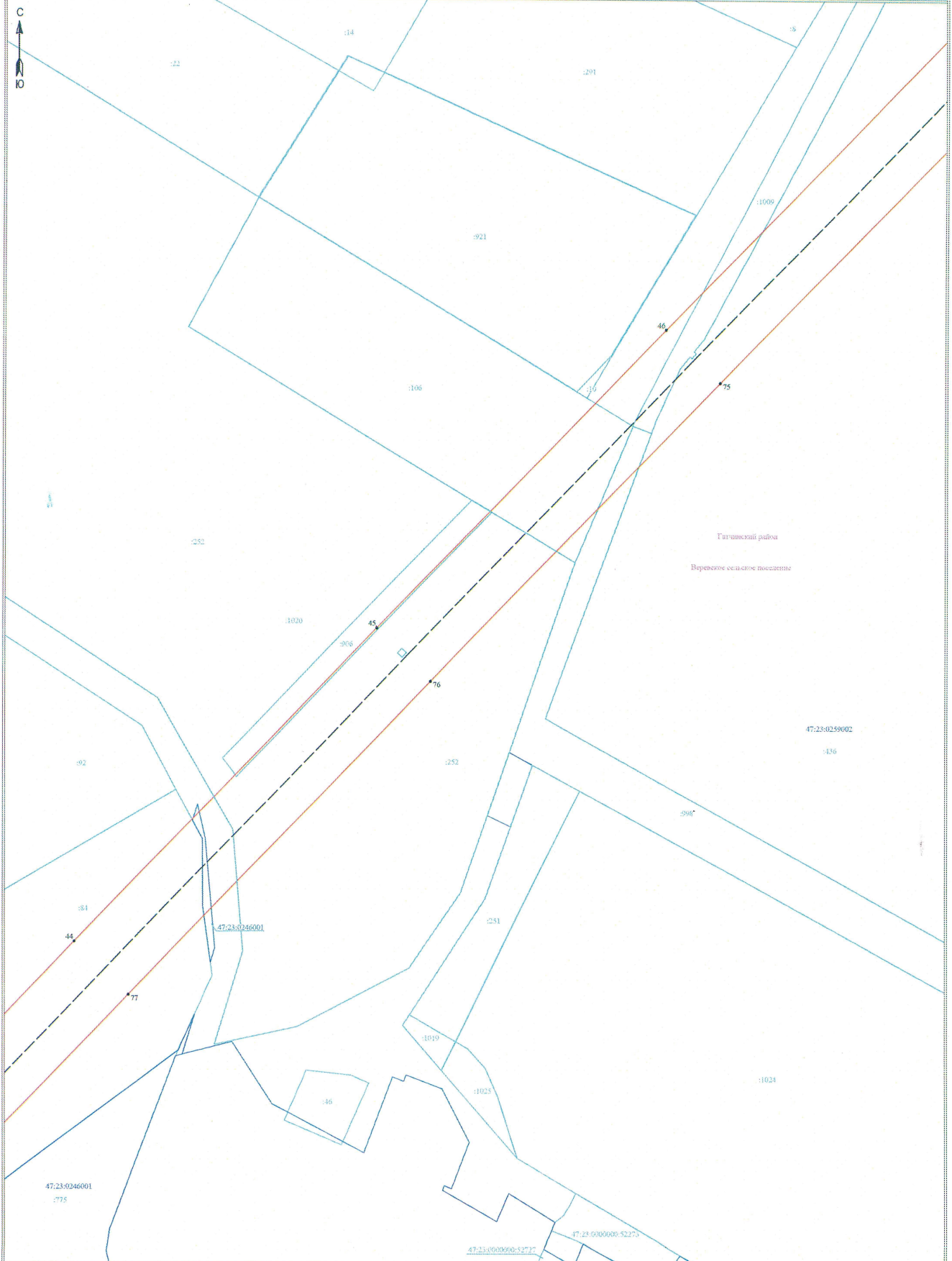
-  - граница публичного сервитута
-  - граница земельного участка, сведения о котором содержатся в ЕГРН
-  - воздушная линия электропередачи высокого напряжения ВЛ 110кВ
-  - граница кадастрового квартала
-  - обозначение земельного участка, сведения о котором содержатся в ЕГРН
-  - обозначение характерных точек границы публичного сервитута
-  - граница сооружения - ВЛ-110кВ Балтийская-1 (Кадастровый номер 47:23:0000000-840)

Масштаб 1:2000



Подпись \_\_\_\_\_

Дата " 18 " января 2024 г



**Условные обозначения:**

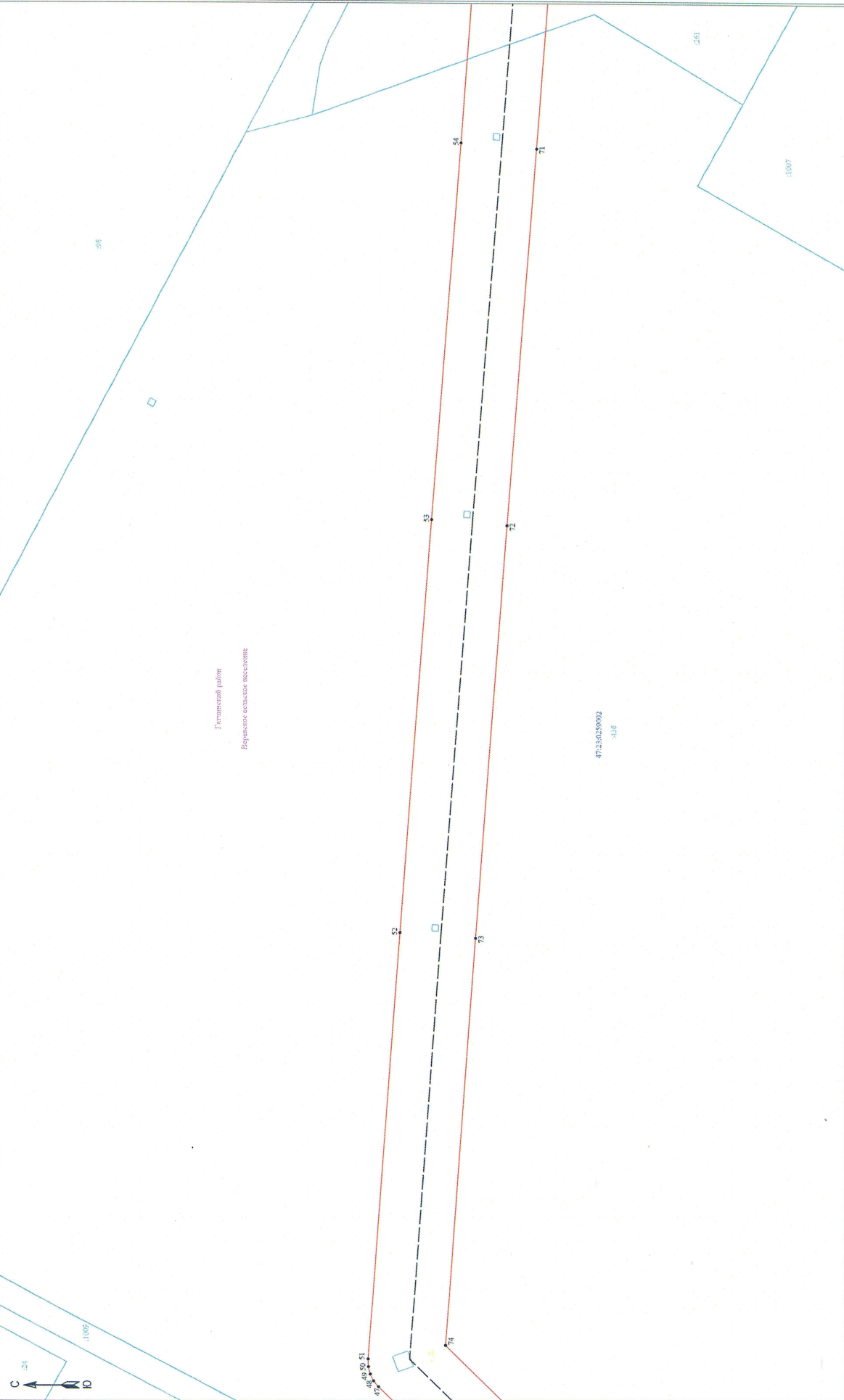
- граница публичного сервитута
- граница земельного участка, сведения о котором содержатся в ЕГРН
- воздушная линия электропередачи высокого напряжения ВЛ 110кВ
- 47:14:0002001 - номер кадастрового квартала
- граница кадастрового квартала
- обозначение земельного участка, сведения о котором содержатся в ЕГРН
- обозначение характерных точек границы публичного сервитута
- граница сооружения - ВЛ-110кВ Балтийская-1 (Кадастровый номер 47:23:0000000-840)

Масштаб 1:2000



Подпись \_\_\_\_\_ Дата "18" января 2024 г

Схема расположения границ публичного сервитута



Масштаб 1:2000

Условные обозначения:

- - граница публичного сервитута
- - граница земельного участка, сведения о котором содержатся в ЕГРН
- - воздушная линия электропередачи высокого напряжения ВЛ 110кВ
- 47.2300389002 - номер кадастрового квартала
- 1:1000 - граница кадастрового квартала
- ★ - обозначение характерных точек границы публичного сервитута
- - обозначение характерных точек границы земельного участка в ЕГРН
- - граница сооружения - ВЛ-110кВ Балтийская-1 (Балластрой №1-40)

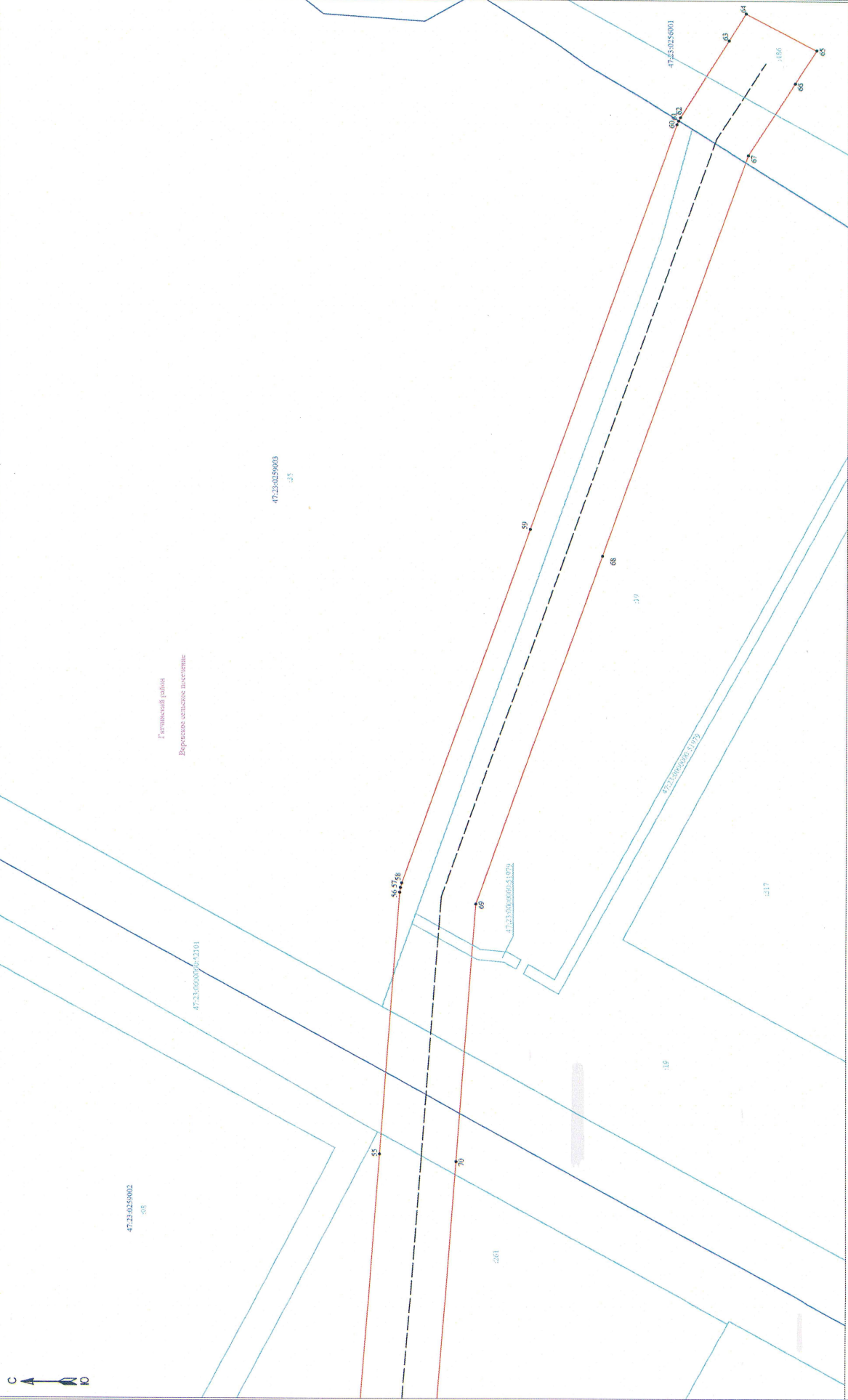


Подпись

Дата "18" января 2024 г



Схема расположения границ публичного сервитута



Луганский район  
Верховное отделение погостанки

Масштаб 1:2000

- Условные обозначения:**
- - граница публичного сервитута
  - - граница земельного участка, сведения о котором содержатся в ЕГРН
  - - воздушная линия электропередачи высокого напряжения ВЛ 110кВ
  - - граница кадастрового участка
  - - обозначение земельного участка, сведения о котором содержатся в ЕГРН
  - - обозначение кадастрового участка, сведения о котором содержатся в ЕГРН
  - - граница обустройства - ВЛ-110кВ Востокские-1 (Кабельный тоннель 47.23.0000000.849)



Подпись ..... Дата " 18 " января, 2024 г