

ЛЕНИНГРАДСКИЙ ОБЛАСТНОЙ КОМИТЕТ ПО УПРАВЛЕНИЮ
ГОСУДАРСТВЕННЫМ ИМУЩЕСТВОМ
(ЛЕНОБЛКОМИМУЩЕСТВО)

РАСПОРЯЖЕНИЕ

19 марта 2024 года

№ 343

Санкт-Петербург

Об установлении публичного сервитута для использования земельных участков в целях эксплуатации объекта электросетевого хозяйства регионального значения ВЛ 110кВ Прометей-2/Балтийская-4 на ПС-391

На основании статьи 23, главы V.7 Земельного кодекса Российской Федерации, Схемы территориального планирования Ленинградской области в области электроэнергетики, утвержденной постановлением Правительства Ленинградской области от 17.06.2021 № 381, в соответствии с пунктом 2.41 Положения о Ленинградском областном комитете по управлению государственным имуществом, утвержденного постановлением Правительства Ленинградской области от 23.04.2010 № 102, и в связи с ходатайством публичного акционерного общества «Россети Ленэнерго» (ОГРН 1027809170300, ИНН 7803002209, адрес местонахождения: 197227, Российская Федерация, Санкт-Петербург, вн. тер. г. МО Озеро Долгое, ул. Гаккелевская, д. 21, лит. а, e-mail: office@lenenergo.ru) от 20.02.2024 вх. № ЭВО-47242187009921912:

1. Установить публичный сервитут в отношении земельных участков согласно приложению 1.

Цель установления публичного сервитута – в целях эксплуатации объекта электросетевого хозяйства регионального значения ВЛ 110кВ Прометей-2/Балтийская-4 на ПС-391.

2. Утвердить границы публичного сервитута согласно приложению 2.

3. Публичный сервитут устанавливается на срок 49 лет.

4. Срок, в течение которого использование земель, земельных участков (их частей), указанных в приложении 1, и (или) расположенных на них объектов недвижимого имущества в соответствии с их разрешенным использованием будет невозможно или существенно затруднено в связи с осуществлением публичного сервитута, составляет от 3 до 60 дней.

5. Публичному акционерному обществу «Россети Ленэнерго» в течение 30 рабочих дней с даты издания настоящего распоряжения и далее ежегодно представлять в Леноблкомимущество график проведения работ при осуществлении деятельности, для обеспечения которой устанавливается публичный сервитут.

6. В течение пяти рабочих дней со дня издания настоящего распоряжения отделу формирования и учета земельных ресурсов Леноблкомимущества:

6.1. обеспечить размещение распоряжения на официальном сайте комитета (<http://kugi.lenobl.ru>) в информационно-телекоммуникационной сети "Интернет";

6.2. направить копию распоряжения в Управление Федеральной службы государственной регистрации, кадастра и картографии по Ленинградской области;

6.3. обеспечить направление копии распоряжения владельцу публичного сервитута, а также сведения, предусмотренные подпунктом 5 пункта 7 статьи 39.43 Земельного кодекса Российской Федерации.

7. Публичное акционерное общество «Россети Ленэнерго» обязано привести земельные участки в состояние, пригодное для использования в соответствии с видом разрешенного использования, снести инженерное сооружение, размещенное на основании публичного сервитута, в сроки предусмотренные пунктом 8 статьи 39.50 Земельного кодекса Российской Федерации.

8. Публичный сервитут считается установленным со дня внесения сведений о нём в Единый государственный реестр недвижимости.

9. Контроль за исполнением распоряжения оставляю за собой.

Заместитель
председателя комитета



Г.В.Давыдова

Перечень земельных участков, в отношении которых устанавливается публичный сервитут

Кадастровый номер земельного участка	Адрес земельного участка
47:23:0218001:1136	Ленинградская область, Гатчинский район
47:23:0218001:1156	Ленинградская область, Гатчинский муниципальный район, Пудостьское сельское поселение
47:23:0218001:1137	Ленинградская область, Гатчинский район
47:23:0218001:1139	Ленинградская область, Гатчинский район
47:23:0218003:161	Ленинградская область, Гатчинский район, вблизи п. Терволово, уч.2
47:23:0000000:511	Ленинградская область, Гатчинский район, ВЛ 330 кВ-Л 384 Ленинградская АЭС-ПС 330 кВ "Гатчинская"
47:23:0260001:169	Ленинградская область, Гатчинский район, ЗАО Птицефабрика Сквирицы
47:23:0218003:163	Ленинградская область, Гатчинский район, вблизи п.Терволово,уч.14

ГРАФИЧЕСКОЕ ОПИСАНИЕ

**местоположения границ населенных пунктов, территориальных зон,
особо охраняемых природных территорий, зон с особыми условиями
использования территории**

**Публичный сервитут объекта электросетевого хозяйства
«ВЛ 110кВ Прометей-2/Балтийская-4 на ПС-391»**

(наименование объекта, местоположение границ которого описано (далее - объект)

Раздел 1

Сведения об объекте		
№ п/п	Характеристики объекта	Описание характеристик
1	2	3
1.	Местоположение объекта	Ленинградская область, Гатчинский район
2.	Площадь объекта ± величина погрешности определения площади ($P \pm \Delta P$) кв.м. $\Delta P = \pm 3,5 * M_t * \sqrt{P}$	163 474 ± 142 м ²
3.	Иные характеристики объекта	<p>Год ввода в эксплуатацию, г.: 2008 Количество опор, шт.: 19 Протяженность объекта, км: 3,44</p> <p>Публичный сервитут под объект электросетевого хозяйства Цель установления: В соответствии со ст. 39.37 Земельного Кодекса Российской Федерации «Цели установления публичного сервитута». В порядке, предусмотренном настоящей главой, публичный сервитут устанавливается для использования земельных участков и (или) земель в следующих целях: п.1. Размещение объектов электросетевого хозяйства, тепловых сетей, водопроводных сетей, сетей водоотведения, линий и сооружений связи, линейных объектов системы газоснабжения, нефтепроводов и нефтепродуктопроводов, их неотъемлемых технологических частей, если указанные объекты являются объектами федерального, регионального или местного значения, либо необходимы для организации услуг связи, электро-, газо-, тепло-, водоснабжения населения и водоотведения, подключения (технологического присоединения) к сетям инженерно-технического обеспечения, либо переносятся в связи с изъятием земельных участков, на которых они ранее располагались, для государственных или муниципальных нужд (далее также - инженерные сооружения).</p> <p>Наименование объекта публичного сервитута: ВЛ 110кВ Прометей-2/Балтийская-4 на ПС-391 Кадастровый район: 47:23</p>

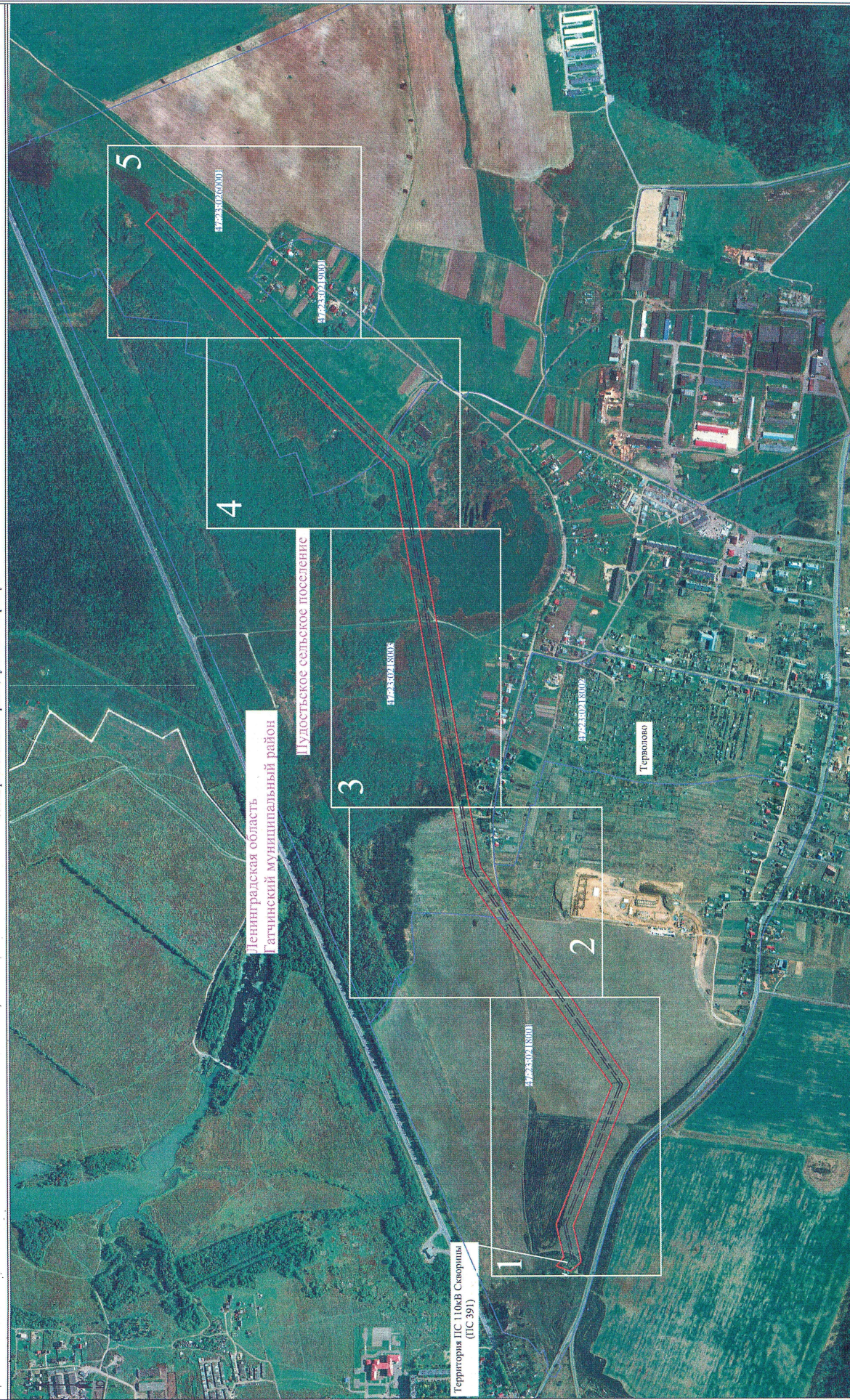
Раздел 2

Сведения об объекте					
Сведения о местоположении границ объекта					
1. Система координат МСК-47 (Зона-2)					
2. Сведения о характерных точках границ объекта					
Обозначение характерных точек границ	Координаты, м		Метод определения координат характерной точки	Средняя квадратическ ая погрешность положения характерной точки (Mt), м	Описание обозначения точки на местности (при наличии)
	X	Y			
1	2	3	4	5	6
1	407128.73	2188790.47	метод спутниковых геодезических измерений (определений)	0.10	-
2	407168.90	2188805.63	метод спутниковых геодезических измерений (определений)	0.10	-
3	407148.03	2188830.75	метод спутниковых геодезических измерений (определений)	0.10	-
4	407167.62	2188917.39	метод спутниковых геодезических измерений (определений)	0.10	-
5	407168.05	2188923.42	метод спутниковых геодезических измерений (определений)	0.10	-
6	407166.65	2188929.31	метод спутниковых геодезических измерений (определений)	0.10	-
7	407144.16	2188984.81	метод спутниковых геодезических измерений (определений)	0.10	-
8	407094.69	2189106.34	метод спутниковых геодезических измерений (определений)	0.10	-
9	407007.78	2189319.82	метод спутниковых геодезических измерений (определений)	0.10	-
10	407115.00	2189474.63	метод спутниковых геодезических измерений (определений)	0.10	-
11	407207.03	2189607.41	метод спутниковых геодезических измерений (определений)	0.10	-
12	407305.13	2189749.00	метод спутниковых геодезических измерений (определений)	0.10	-
13	407424.71	2189921.94	метод спутниковых геодезических измерений (определений)	0.10	-
14	407426.75	2189925.69	метод спутниковых геодезических измерений (определений)	0.10	-
15	407427.94	2189929.79	метод спутниковых геодезических измерений (определений)	0.10	-
16	407470.16	2190166.06	метод спутниковых геодезических измерений (определений)	0.10	-
17	407514.09	2190411.84	метод спутниковых геодезических измерений (определений)	0.10	-
18	407551.68	2190622.23	метод спутниковых геодезических измерений (определений)	0.10	-

Сведения об объекте

19	407603.00	2190910.10	метод спутниковых геодезических измерений (определений)	0.10	-
20	407631.55	2191070.30	метод спутниковых геодезических измерений (определений)	0.10	-
21	407784.63	2191222.20	метод спутниковых геодезических измерений (определений)	0.10	-
22	407945.85	2191381.81	метод спутниковых геодезических измерений (определений)	0.10	-
23	408098.70	2191533.13	метод спутниковых геодезических измерений (определений)	0.10	-
24	408247.45	2191680.96	метод спутниковых геодезических измерений (определений)	0.10	-
25	408321.87	2191754.31	метод спутниковых геодезических измерений (определений)	0.10	-
26	408339.09	2191771.28	метод спутниковых геодезических измерений (определений)	0.10	-
27	408305.97	2191804.72	метод спутниковых геодезических измерений (определений)	0.10	-
28	408288.79	2191787.70	метод спутниковых геодезических измерений (определений)	0.10	-
29	408214.38	2191714.36	метод спутниковых геодезических измерений (определений)	0.10	-
30	408065.60	2191566.49	метод спутниковых геодезических измерений (определений)	0.10	-
31	407912.79	2191415.21	метод спутниковых геодезических измерений (определений)	0.10	-
32	407751.55	2191255.58	метод спутниковых геодезических измерений (определений)	0.10	-
33	407592.38	2191097.65	метод спутниковых геодезических измерений (определений)	0.10	-
34	407588.76	2191092.74	метод спутниковых геодезических измерений (определений)	0.10	-
35	407586.78	2191086.96	метод спутниковых геодезических измерений (определений)	0.10	-
36	407556.73	2190918.35	метод спутниковых геодезических измерений (определений)	0.10	-
37	407505.41	2190630.48	метод спутниковых геодезических измерений (определений)	0.10	-
38	407467.82	2190420.11	метод спутниковых геодезических измерений (определений)	0.10	-
39	407423.90	2190174.33	метод спутниковых геодезических измерений (определений)	0.10	-
40	407382.71	2189943.84	метод спутниковых геодезических измерений (определений)	0.10	-
41	407266.47	2189775.73	метод спутниковых геодезических измерений (определений)	0.10	-
42	407168.40	2189634.17	метод спутниковых геодезических измерений (определений)	0.10	-

Сведения об объекте					
43	407076.37	2189501.40	метод спутниковых геодезических измерений (определений)	0.10	-
44	406960.82	2189334.57	метод спутниковых геодезических измерений (определений)	0.10	-
45	406958.53	2189330.18	метод спутниковых геодезических измерений (определений)	0.10	-
46	406957.38	2189325.36	метод спутниковых геодезических измерений (определений)	0.10	-
47	406957.46	2189320.42	метод спутниковых геодезических измерений (определений)	0.10	-
48	406958.74	2189315.64	метод спутниковых геодезических измерений (определений)	0.10	-
49	407051.16	2189088.62	метод спутниковых геодезических измерений (определений)	0.10	-
50	407100.61	2188967.12	метод спутниковых геодезических измерений (определений)	0.10	-
51	407119.91	2188919.50	метод спутниковых геодезических измерений (определений)	0.10	-
52	407099.14	2188827.61	метод спутниковых геодезических измерений (определений)	0.10	-
53	407098.68	2188824.45	метод спутниковых геодезических измерений (определений)	0.10	-
54	407098.74	2188821.26	метод спутниковых геодезических измерений (определений)	0.10	-
55	407099.35	2188817.92	метод спутниковых геодезических измерений (определений)	0.10	-
56	407099.88	2188815.05	метод спутниковых геодезических измерений (определений)	0.10	-
1	407128.73	2188790.47	метод спутниковых геодезических измерений (определений)	0.10	-
3. Сведения о характерных точках части (частей) границы объекта					
Обозначение характерных точек части границы	Координаты, м		Метод определения координат характерной точки	Средняя квадратическая погрешность положения характерной точки (Mt), м	Описание обозначения точки на местности (при наличии)
	X	Y			
1	2	3	4	5	6
-	-	-	-	-	-



Масштаб 1:10000

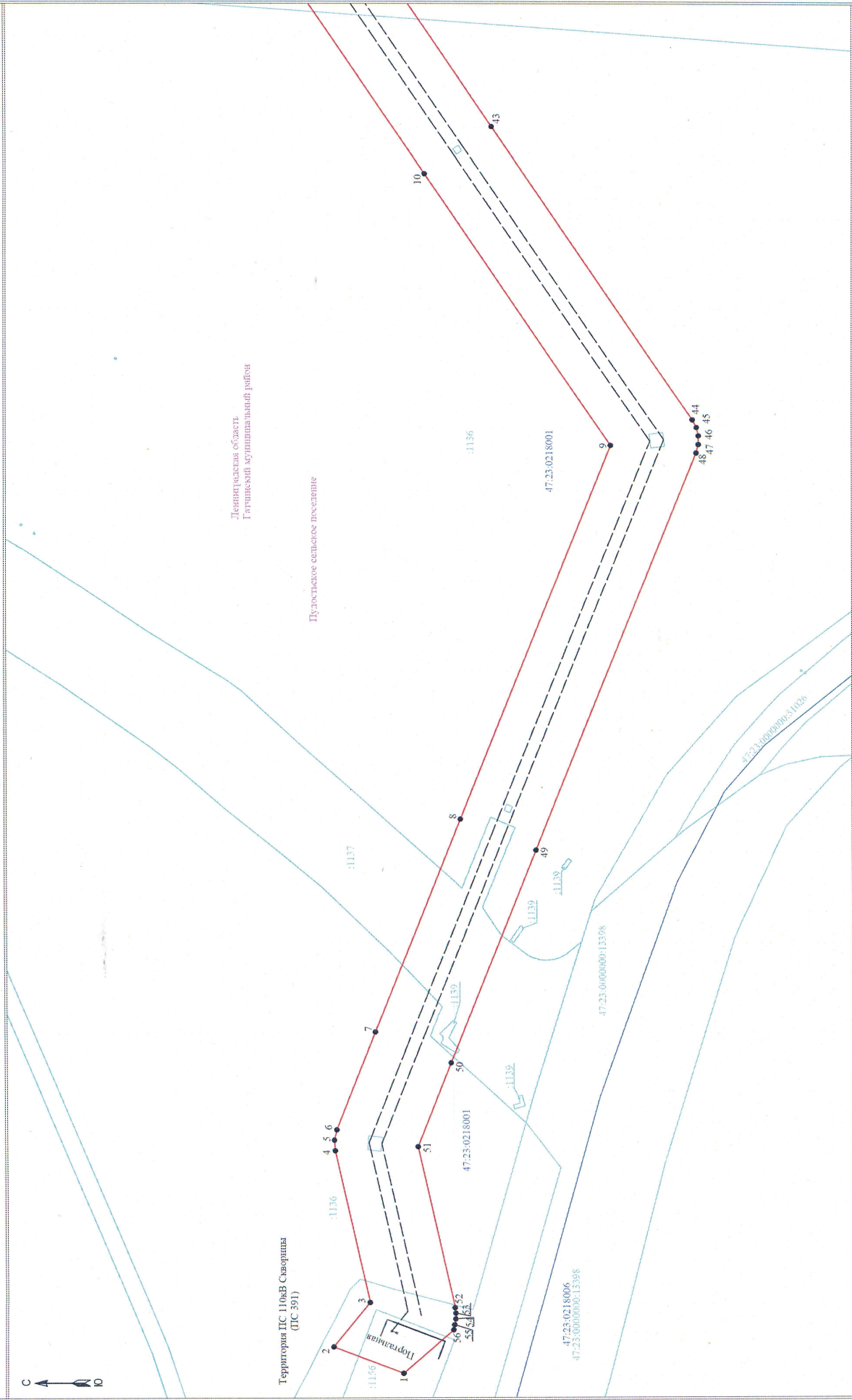
Условные обозначения:

- граница публичного сервитута
- граница совершения «ВЛ 11.04.В Проектируемый/Планируемый» на ПС-391 (Классификационный номер «ВЛ 14-000000/24679»)
- граница муниципального образования по сведениям ЕГРН
- номер кадастрового квартала 47.23.001.8001
- граница кадастрового квартала



Подпись _____ Дата "29" января 2024 г.

Схема расположения границ публичного сервитута



Домнинская область
Гегичинский муниципальный район

Цулевское сельское поселение

Территория ПС 1106В Саваршаша
(ПС 391)

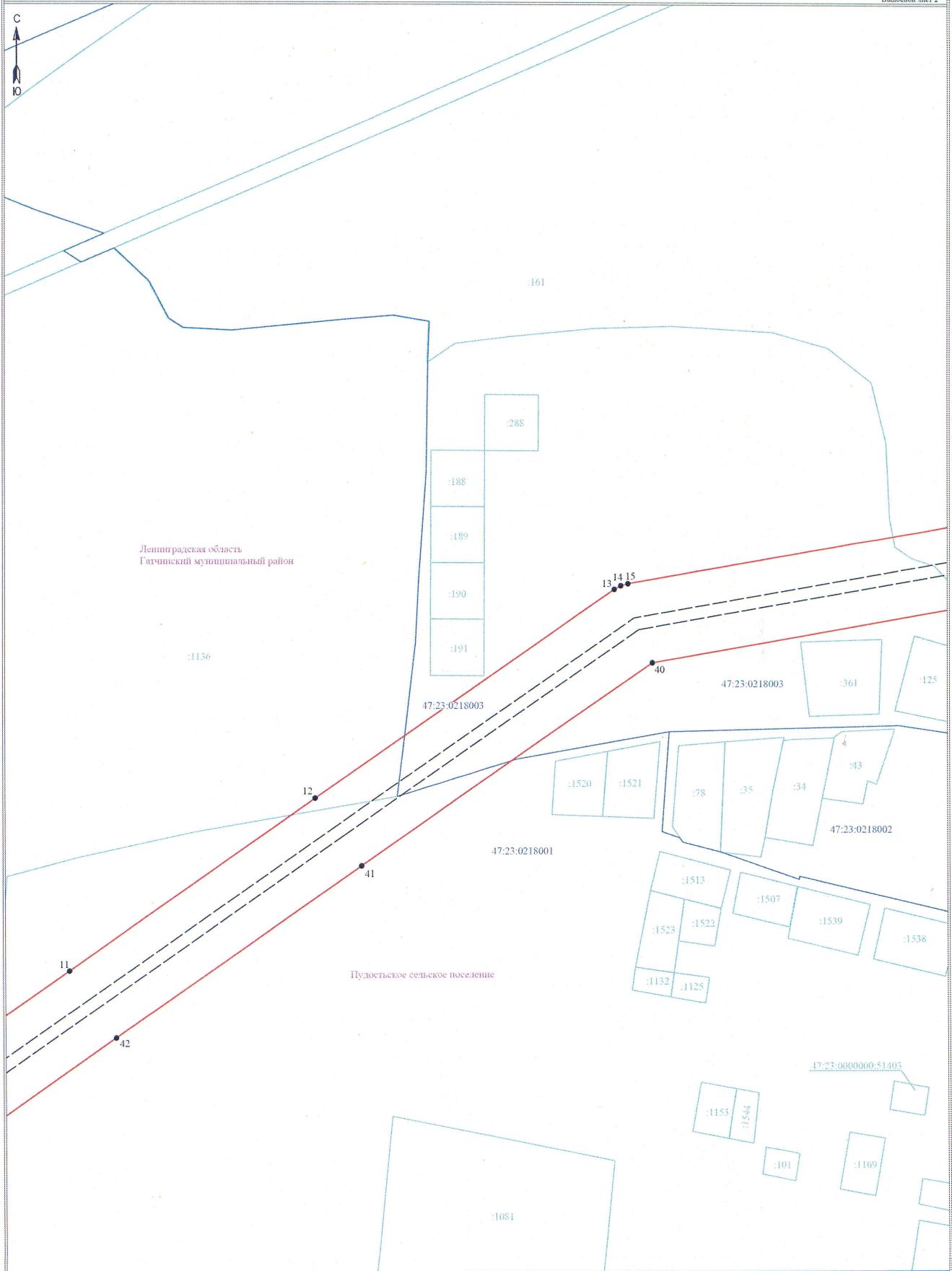
Масштаб 1:2000

Условные обозначения:

- Граница публичного сервитута
- Граница земельного участка, сведения о котором содержатся в ЕГРН
- Граница земельного участка, сведения о котором содержатся в Едином государственном реестре недвижимости (ЕГНРИ)
- Граница кадастрового квартала
- Обозначение земельного участка, сведения о котором содержатся в ЕГРН
- Обозначение характерных точек границы публичного сервитута
- Граница сооружения - ВЛ 1106В Прометей-2 Балтийская-4 и ПС-391 (Кадастровый номер 47.14.0000000.24679)



Подпись _____
Дата " 29 " января, 2023 г



Ленинградская область
Гатчинский муниципальный район

Пудостьское сельское поселение

Условные обозначения:

- граница публичного сервитута
- граница земельного участка, сведения о котором содержатся в ЕГРН
- воздушная линия электропередачи высокого напряжения ВЛ 110кВ
- 47:14:0002001 - номер кадастрового квартала
- граница кадастрового квартала
- обозначение земельного участка, сведения о котором содержатся в ЕГРН
- обозначение характерных точек границ публичного сервитута
- граница сооружения - ВЛ 110кВ Прометей-2/Балтийская-4 на ПС-391 (Кадастровый номер 47:14:0000000:24679)

Масштаб 1:2000

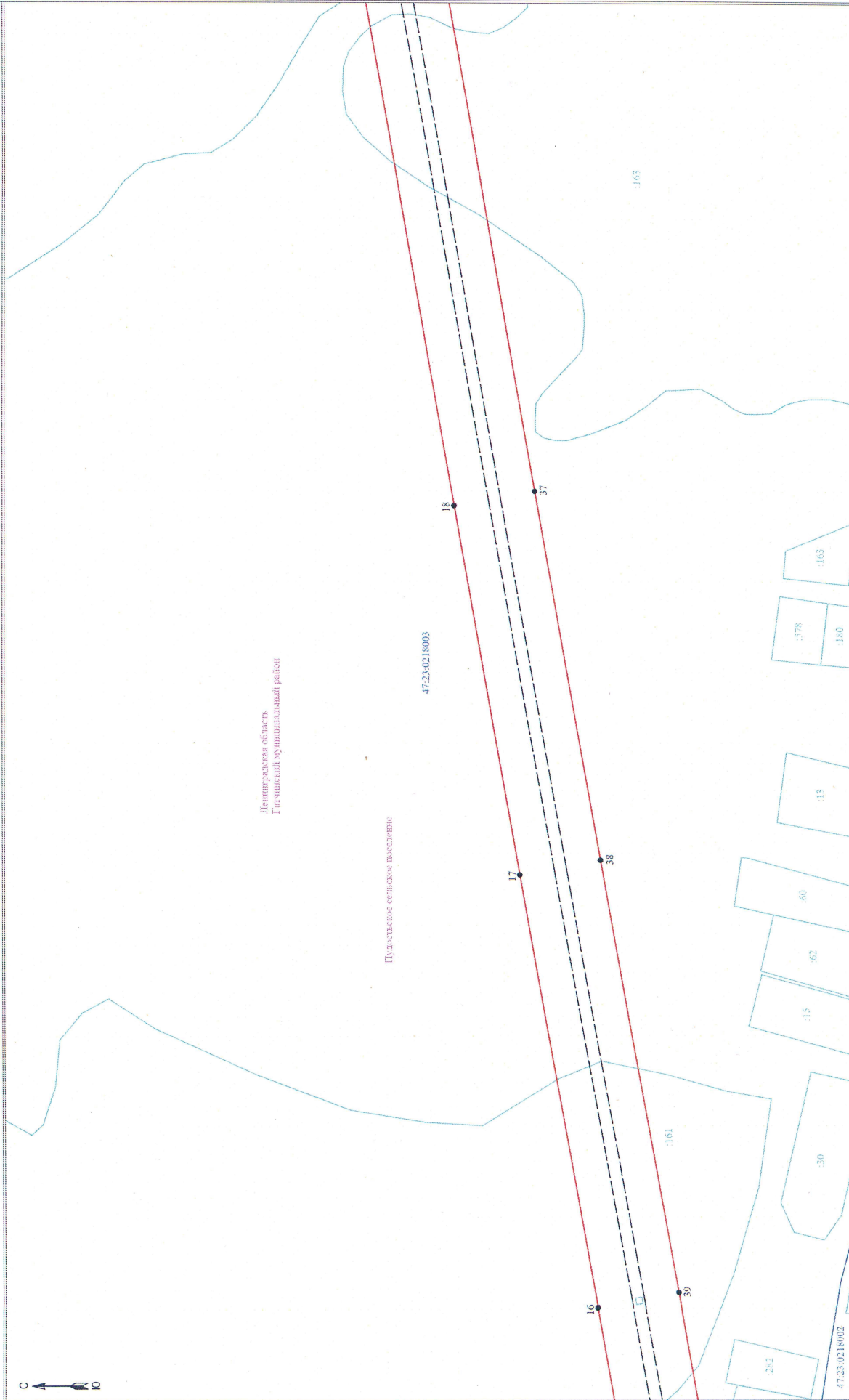
Подпись _____



Дата "29" января 2024 г

Схема расположения границ публичного сервитута

Лист 4 из 6
Высшей лист 3



Масштаб 1:2000

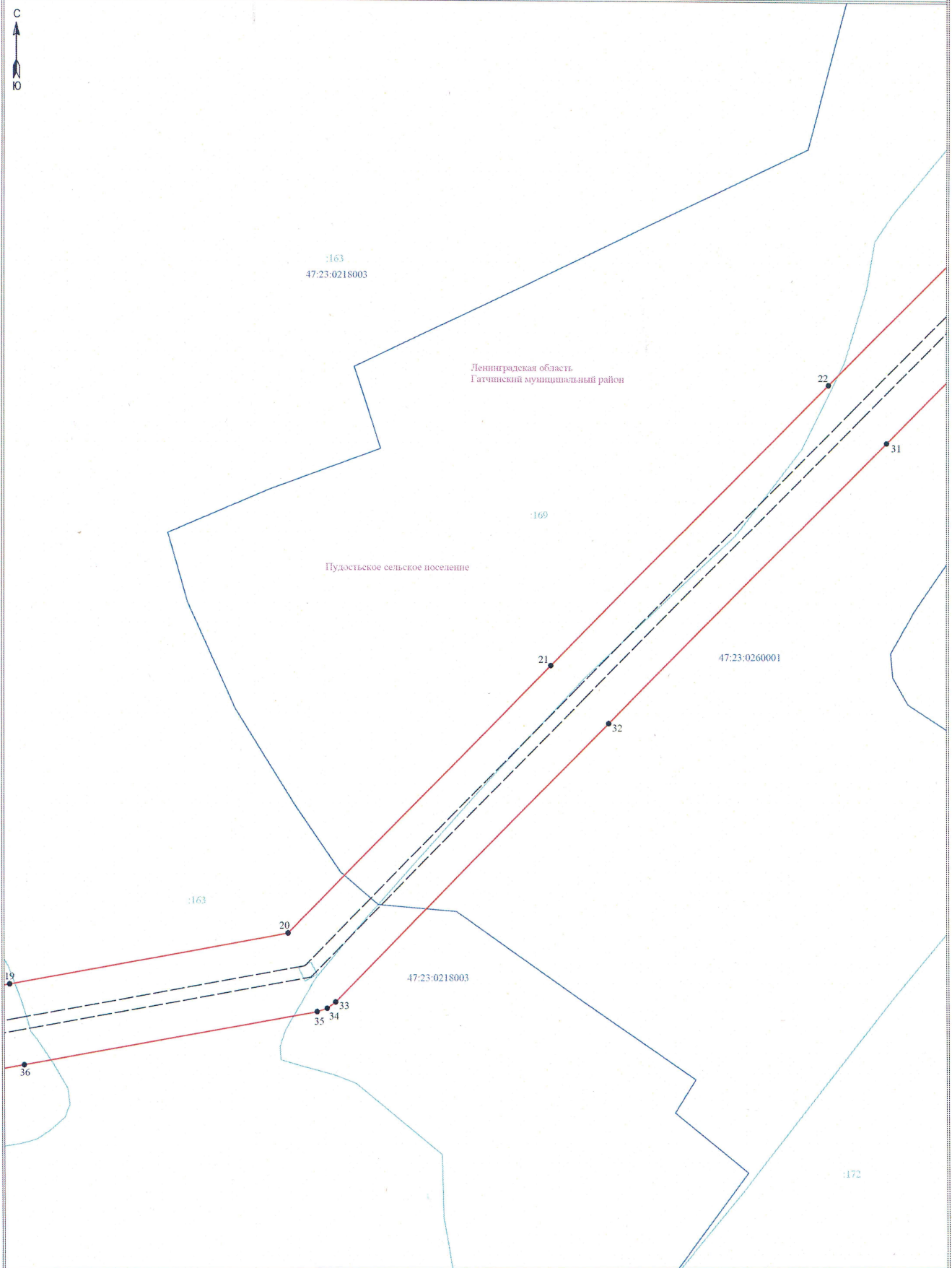
Условные обозначения:

- граница земельного участка, сведения о котором содержится в ЕГРН
- ▭ граница земельного участка, сведения о котором содержится в ЕГРН
- воздушная линия электропередачи высокого напряжения ВЛ 110кВ
- линия электропередачи
- граница кадастрового квартала
- граница кадастрового квартала
- обозначение земельного участка, сведения о котором содержится в ЕГРН
- обозначение характерных точек границы публичного сервитута
- граница сооружения - ВЛ 110кВ Прометей-2 Восточная-3 в ПС-391 (Кадастровый номер: 47:14:0090902:4679)



Подпись

Дата "29" января 2024 г



Условные обозначения:

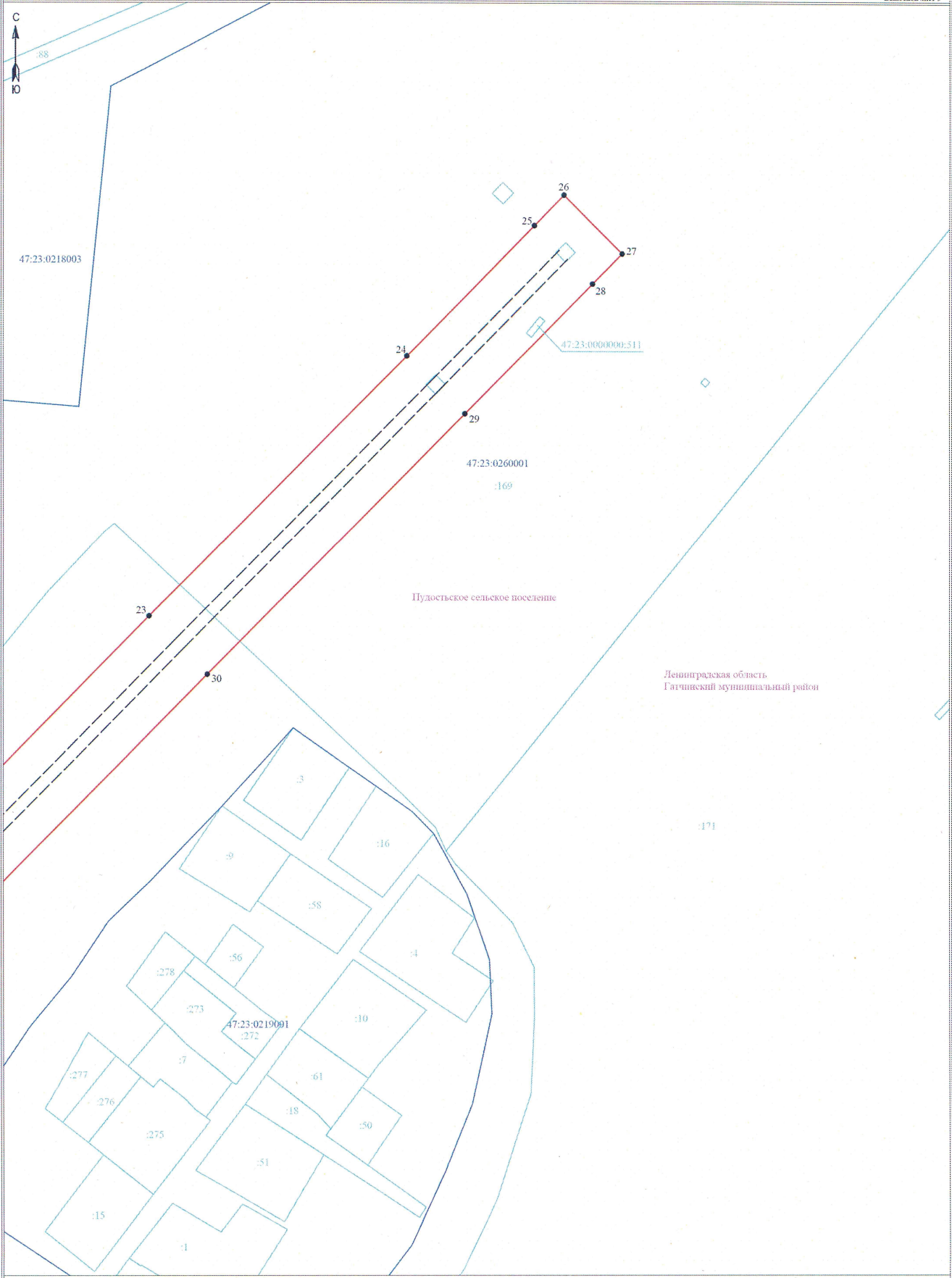
- граница публичного сервитута
- граница земельного участка, сведения о котором содержатся в ЕГРН
- воздушная линия электропередачи высокого напряжения ВЛ 110кВ
- 47:14:0602004 - номер кадастрового квартала
- граница кадастрового квартала
- 31 - обозначение земельного участка, сведения о котором содержатся в ЕГРН
- обозначение зарекомендованных точек границы публичного сервитута
- граница сооружения - ВЛ 110кВ Прометей-2/Балтийская-4 на ПС-391 (Кадастровый номер 47:14:0006000:24679)

Масштаб 1:2000

Подпись _____



Дата "29" января 2024 г



Условные обозначения:

- ▬ - граница публичного сервитута
- граница земельного участка, сведения о котором содержатся в ЕГРН
- - - - воздушная линия электропередачи высокого напряжения ВЛ 110кВ
- 47:14:0002004 - номер кадастрового квартала
- граница кадастрового квартала
- 11 - обозначение земельного участка, сведения о котором содержатся в ЕГРН
- - обозначение характерных точек границы публичного сервитута
- - граница сооружения - ВЛ 110кВ Прометей-2 Балтийская-4 на ПС-391 (Кадастровый номер 47:14:0000000:24679)

Масштаб 1:2000

Подпись _____ Дата " 29 " января 2024 г

