



ЛЕНИНГРАДСКИЙ ОБЛАСТНОЙ КОМИТЕТ ПО УПРАВЛЕНИЮ
ГОСУДАРСТВЕННЫМ ИМУЩЕСТВОМ
(ЛЕНОБЛКОМИМУЩЕСТВО)

РАСПОРЯЖЕНИЕ

02 апреля 2024 года

№ 412

Санкт-Петербург

Об установлении публичного сервитута для использования земельных участков в целях эксплуатации объекта электросетевого хозяйства регионального значения ВЛ 110кВ Октябрьская - 9

На основании статьи 23, главы V.7 Земельного кодекса Российской Федерации, Схемы территориального планирования Ленинградской области в области электроэнергетики, утвержденной постановлением Правительства Ленинградской области от 17.06.2021 № 381, в соответствии с пунктом 2.41 Положения о Ленинградском областном комитете по управлению государственным имуществом, утвержденного постановлением Правительства Ленинградской области от 23.04.2010 № 102, и в связи с ходатайством публичного акционерного общества «Россети Ленэнерго» (ОГРН 1027809170300, ИНН 7803002209, адрес местонахождения: 197227, Российская Федерация, Санкт-Петербург, вн. тер. г. МО Озеро Долгое, ул. Гаккелевская, д. 21, лит. а, e-mail: office@lenenergo.ru) от 07.03.2024 вх. № ЭВО-47242187010043237:

1. Установить публичный сервитут в отношении земельных участков согласно приложению 1.

Цель установления публичного сервитута – в целях эксплуатации объекта электросетевого хозяйства регионального значения ВЛ 110кВ Октябрьская - 9.

2. Утвердить границы публичного сервитута согласно приложению 2.

3. Публичный сервитут устанавливается на срок 49 лет.

4. Срок, в течение которого использование земель, земельных участков (их частей), указанных в приложении 1, и (или) расположенных на них объектов недвижимого имущества в соответствии с их разрешенным использованием будет невозможно или существенно затруднено в связи с осуществлением публичного сервитута, составляет от 3 до 60 дней.

5. Публичному акционерному обществу «Россети Ленэнерго» в течение 30 рабочих дней с даты издания настоящего распоряжения и далее ежегодно представлять в Леноблкомимущество график проведения работ при осуществлении деятельности, для обеспечения которой устанавливается публичный сервитут.

6. В течение пяти рабочих дней со дня издания настоящего распоряжения отделу формирования и учета земельных ресурсов Леноблкомимущества:

6.1. обеспечить размещение распоряжения на официальном сайте комитета (<http://kugi.lenobl.ru>) в информационно-телекоммуникационной сети "Интернет";

6.2. направить копию распоряжения в Управление Федеральной службы государственной регистрации, кадастра и картографии по Ленинградской области;

6.3. обеспечить направление копии распоряжения владельцу публичного сервитута, а также сведения, предусмотренные подпунктом 5 пункта 7 статьи 39.43 Земельного кодекса Российской Федерации.

7. Публичное акционерное общество «Россети Ленэнерго» обязано привести земельные участки в состояние, пригодное для использования в соответствии с видом разрешенного использования, снести инженерное сооружение, размещенное на основании публичного сервитута, в сроки предусмотренные пунктом 8 статьи 39.50 Земельного кодекса Российской Федерации.

8. Публичный сервитут считается установленным со дня внесения сведений о нём в Единый государственный реестр недвижимости.

9. Контроль за исполнением распоряжения оставляю за собой.

Заместитель
председателя комитета



Г.В.Давыдова

Перечень земельных участков, в отношении которых устанавливается публичный сервитут

Кадастровый номер земельного участка	Адрес
47:26:0000000:39244	Ленинградская область, Тосненский район
47:26:0917001:224	Ленинградская область, Тосненский район, ВЛ 110 кВ Октябрьская 9/ Чудовская 4, опора 136/3
47:26:0000000:39245	Ленинградская область, Тосненский район
47:26:0818001:5	Ленинградская область, Тосненский район, массив "Рябово"
47:26:0818001:23	Ленинградская область, Тосненский район, массив "Ушаки", уч. Рябово, №95,96,97
47:26:0805001:66	Ленинградская область, Тосненский район, основная часть, опора 140
47:26:0805001:67	Ленинградская область, Тосненский район, основная часть, опора 2/139
47:26:0000000:40086	Российская Федерация, Ленинградская область, Тосненский район
47:26:0805002:42	Ленинградская область, Тосненский район, г. п. Рябово, пос.Рябово, ш. Московское, д.102
47:26:0805001:70	Ленинградская область, Тосненский район, основная часть, опора 5/136
47:26:0000000:328	Ленинградская область, р-н Тосненский, от ПС-484 в н.п. Мыслинка на юго-восток мимо н.п. Соколов Ручей, Болотница, Кирково, к ПС-721 в н.п. Сельцо, ВЛ 35 кВ, Любанская-4, опоры №№4-12 (9 контуров)
47:26:0805002:121	Ленинградская область, Тосненский район, в границах Рябовского городского поселения, автодорога "Рябово-Хутора"
47:26:0000000:38456	Ленинградская область, Тосненский район, в границах Рябовского городского поселения, автодорога "Рябово-Хутора"
47:26:0805001:71	Ленинградская область, Тосненский район, основная часть, опора 6/135
47:26:0805002:84	Ленинградская область, Тосненский район, г. п. Рябово, пос.Рябово, ш. Московское, д. 83
47:26:0000000:324	Ленинградская область, р-н Тосненский, от ПС-484 в н.п. Мыслинка на юго-восток мимо н.п. Соколов Ручей, Болотница, Сельцо, через р. Тигода, к ПС-723 в н.п. Любань (южная часть), ВЛ 35 кВ Любанская-2, опоры №№ 5-12 (8 контуров)
47:26:0805001:69	Ленинградская область, Тосненский район, основная часть, опора 4/137
47:26:0805001:68	Ленинградская область, Тосненский район, основная часть, опора 3/138
47:26:0000000:38963	Ленинградская область, Тосненский район, г.п. Рябово, Московское шоссе (четная сторона), ул. Прогонная
47:26:0805003:362	Российская Федерация, Ленинградская область, Тосненский муниципальный район, Рябовское городское поселение г.п. Рябово, улица Березовая аллея
47:26:0805003:33	Ленинградская область, Тосненский район, основная часть, опора 134/136/7
47:26:0818001:608	Российская Федерация, Ленинградская область, Тосненский район, массив "Ушаки", рабочий участок (контур) № 170 (уч. Рябово, Рябово ДКП)
47:26:0805003:34	Ленинградская область, Тосненский район, основная часть, опора 137/8
47:26:0805003:35	Ленинградская область, Тосненский район, основная часть, опора 138/9
47:26:0805003:44	Ленинградская область, Тосненский район, г.п.Рябово, Березовая аллея, д.6

47:26:0931001:104	Ленинградская область, Тосненский район, основная часть, опора 191/62
47:26:0931001:34	Ленинградская область, Тосненский район, магистральный газопровод "Белоусово-Ленинград", 676,8-681,6 км, участок №29а
47:26:0931001:103	Ленинградская область, Тосненский район, основная часть, опора 190/61
47:26:0931001:102	Ленинградская область, Тосненский район, основная часть, опора 189/60
47:26:0931001:31	Ленинградская область, Тосненский район, магистральный газопровод "Серпухов - Ленинград", 722,9 - 728,2 км, участок №32
47:26:0920002:59	Ленинградская область, Тосненский район, магистральный газопровод "Белоусово-Ленинград", 681,8-682,2 км, участок №28
47:26:0931001:2	Ленинградская область, Тосненский район, пос. Сельцо, уч.3
47:26:0922002:8	Ленинградская область, Тосненский район, основная часть, опора 186/57
47:26:0922002:9	Ленинградская область, Тосненский район, основная часть, опора 187/58
47:26:0931001:101	Ленинградская область, Тосненский район, основная часть, опора 188/59
47:26:0931001:126	Ленинградская область, Тосненский район, основная часть, опора 185/56
47:26:0920002:63	Ленинградская область, Тосненский район, основная часть, опора 184/55
47:26:0920002:18	Ленинградская область, Тосненский район, пос. Сельцо, д.41
47:26:0920002:62	Ленинградская область, Тосненский район, основная часть, опора 183/54
47:26:0920002:38	Российская Федерация, Ленинградская область, Тосненский район, Любанское городское поселение, п. Сельцо, д. 37
47:26:0920002:19	Ленинградская область, Тосненский район, п. Сельцо, д.42
47:26:0000000:38535	Ленинградская область, Тосненский район, в границах Любанского городского поселения, автодорога "Подъезд к дер. Сельцо"
47:26:0920002:21	Ленинградская область, Тосненский район, пос. Сельцо, д.44
47:26:0920002:61	Ленинградская область, Тосненский район, основная часть, опора 182/53
47:26:0920002:50	Ленинградская область, Тосненский район, пос. Сельцо, Селецкое шоссе, д.20
47:26:0920001:29	Ленинградская область, Тосненский район, основная часть, опора 180/51
47:26:0920002:60	Ленинградская область, Тосненский район, основная часть, опора 181/52
47:26:0920002:28	Ленинградская область, Тосненский район, пос. Сельцо, ш. Селецкое, д.25
47:26:0920001:28	Ленинградская область, Тосненский район, основная часть, опора 179/50
47:26:0921002:73	Ленинградская область, Тосненский район, Любанское городское поселение, СТ Ягодка, уч. 68А
47:26:0000000:38313	Ленинградская область, Тосненский район, массив "Сельцо", СНТ "Осока"
47:26:0921001:1	Ленинградская область, Тосненский район, массив "Сельцо", СНТ "Осока"
47:26:0931001:182	Ленинградская область, Тосненский район, массив "Агротехника", уч. Пригородный, №27
47:26:0000000:38689	Ленинградская область, Тосненский район, в границах Любанского городского поселения, автодорога "Павлово-Мга-Шапки-Любань-Оредеж-Луга"
47:26:0931001:29	Ленинградская область, Тосненский район, магистральный газопровод "Серпухов - Ленинград", 729,5 - 731,2 км, участок №28
47:26:0000000:327	Ленинградская область, р-н Тосненский, Ленинградская область, р-н Тосненский, от ПС-484 в н.п. Мыслинка на юго-восток мимо н.п. Соколов Ручей, Болотница, Сельцо, через р. Тигода, к ПС-723 в н.п. Любань (южная часть), ВЛ 35 кВ, Любанская-2, опоры №№21-38, 40-42, 45-48 (25 контуров)
47:26:0931001:178	Ленинградская область, Тосненский район, массив "Агротехника", уч. Пригородный, № 23, 26

47:26:0916014:173	Ленинградская область, Тосненский район, г. Любань, Ленинградское шоссе, д.120б
47:26:0931001:180	Ленинградская область, Тосненский район, массив "Агротехника", уч. Пригородный, № 22
47:26:0931001:91	Ленинградская область, Тосненский район, основная часть, опора 166/37
47:26:0931001:89	Ленинградская область, Тосненский район, основная часть, опора 164/35
47:26:0931001:90	Ленинградская область, Тосненский район, основная часть, опора 165/36
47:26:0931001:269	Ленинградская область, Тосненский район, в границах Любанского городского поселения, автодорога "Любань-Заволожье-Коркино"
47:26:0931001:92	Ленинградская область, Тосненский район, основная часть, опора 167/38
47:26:0931001:93	Ленинградская область, Тосненский район, основная часть, опора 168/39
47:26:0931001:94	Ленинградская область, Тосненский район, основная часть, опора 169/40
47:26:0916014:70	Ленинградская область, Тосненский район, основная часть, опора 170/41
47:26:0916014:170	Ленинградская область, Тосненский район, г. Любань, Ленинградское шоссе, д.120г
47:26:0916014:183	Ленинградская область, Тосненский район, в границах Любанского городского поселения, автодорога "Любань-Заволожье-Коркино"
47:26:0931001:95	Ленинградская область, Тосненский район, основная часть, опора 171/42
47:26:0931001:96	Ленинградская область, Тосненский район, основная часть, опора 172/43
47:26:0931001:183	Ленинградская область, Тосненский район, массив "Агротехника", уч. Пригородный, №28
47:26:0931001:100	Ленинградская область, Тосненский район, основная часть, опора 176/47
47:26:0931001:99	Ленинградская область, Тосненский район, основная часть, опора 175/46
47:26:0931001:98	Ленинградская область, Тосненский район, основная часть, опора 174/45
47:26:0931001:97	Ленинградская область, Тосненский район, основная часть, опора 173/44
47:26:0921002:121	Ленинградская область, Тосненский район, массив "Сельцо", СНТ "Осока", 7-я линия, участок №24
47:26:0921002:86	Ленинградская область, Тосненский район, массив "Сельцо", СНТ "Осока", 7-я линия, участок №28
47:26:0921002:79	Ленинградская область, Тосненский район, массив "Сельцо", СНТ "Осока", 7-я линия, участок №26
47:26:0921002:138	Ленинградская область, Тосненский район, массив "Сельцо", СНТ "Осока", 7-я линия, участок №31
47:26:0921002:122	Ленинградская область, Тосненский район, массив "Сельцо", СНТ "Осока", 7-я линия, участок №27
47:26:0921002:116	Ленинградская область, Тосненский район, массив "Сельцо", СНТ "Осока", 7-я линия, участок №30
47:26:0921002:103	Ленинградская область, Тосненский район, массив "Сельцо", СНТ "Осока", 8-я линия, участок №24
47:26:0921002:101	Ленинградская область, Тосненский район, массив "Сельцо", СНТ "Осока", 8-я линия, участок №26
47:26:0921002:82	Ленинградская область, Тосненский район, массив "Сельцо", СНТ "Осока", ул. Полевая, участок №5
47:26:0921002:89	Ленинградская область, Тосненский район, массив "Сельцо", СНТ "Осока", 7-я линия, участок №29
47:26:0921002:166	Ленинградская область, Тосненский район, массив "Сельцо", СНТ "Осока", 8-я линия, участок №30
47:26:0921002:149	Ленинградская область, Тосненский район, массив "Сельцо", СНТ "Осока", 7-я линия, участок №33

47:26:0921002:153	Ленинградская область, Тосненский район, массив "Сельцо", СНТ "Осока", 8-я линия, участок № 28
47:26:0921002:144	Ленинградская область, Тосненский район, массив "Сельцо", СНТ "Осока", 7-я линия, участок №35
47:26:0921002:111	Ленинградская область, Тосненский район, массив "Сельцо", СНТ "Осока", 7-я линия, участок №25
47:26:0921002:125	Ленинградская область, Тосненский район, массив "Сельцо", СНТ "Осока", 7-я линия, участок №23
47:26:0921002:97	Ленинградская область, Тосненский район, массив "Сельцо", СНТ "Осока", 7-я линия, участок №21
47:26:0921002:141	Ленинградская область, Тосненский район, массив "Сельцо", СНТ "Осока", 6-я линия, участок №5
47:26:0921002:137	Ленинградская область, Тосненский район, массив "Сельцо", СНТ "Осока", 7-я линия, участок №12
47:26:0921001:23	Ленинградская область, Тосненский район, массив "Сельцо", СНТ "Осока", 6-я линия, участок №6
47:26:0921002:92	Ленинградская область, Тосненский район, массив "Сельцо", СНТ "Осока", 6-я линия, участок №1
47:26:0921002:95	Ленинградская область, Тосненский район, массив "Сельцо", СНТ "Осока", 6-я линия, участок №3
47:26:0921002:80	Ленинградская область, Тосненский район, массив "Сельцо", СНТ "Осока", 6-я линия, участок №7
47:26:0921001:296	Ленинградская область, Тосненский район, массив "Сельцо", СНТ "Осока", линия 6, уч. 4
47:26:0921002:126	Ленинградская область, Тосненский район, массив "Сельцо", СНТ "Осока", 7-я линия, участок №22
47:26:0921002:115	Ленинградская область, Тосненский район, массив "Сельцо", СНТ "Осока", 6-я линия, участок №13
47:26:0921002:100	Ленинградская область, Тосненский район, массив "Сельцо", СНТ "Осока", 7-я линия, участок №14
47:26:0921002:105	Ленинградская область, Тосненский район, массив "Сельцо", СНТ "Осока", 7-я линия, участок № 16
47:26:0921002:112	Ленинградская область, Тосненский район, массив "Сельцо", СНТ "Осока", 7-я линия, участок № 18
47:26:0921001:47	Ленинградская область, Тосненский район, массив "Сельцо", СНТ "Осока", 6-я линия, участок №8
47:26:0921002:75	Ленинградская область, Тосненский район, основная часть, опора 177/48
47:26:0921002:171	Ленинградская область, Тосненский район, массив "Сельцо", СНТ "Осока", 6-я линия, участок №15
47:26:0921002:167	Ленинградская область, Тосненский район, массив "Сельцо", СНТ "Осока", 6-я линия, участок № 19
47:26:0921002:150	Ленинградская область, Тосненский район, массив "Сельцо", СНТ "Осока", 6-я линия, участок №11
47:26:0921002:85	Ленинградская область, Тосненский район, массив "Сельцо", СНТ "Осока", 7-я линия, участок №20
47:26:0921001:295	Российская Федерация, Ленинградская область, Тосненский район, массив "Сельцо", СНТ "Осока", 5-я линия, участок № 1
47:26:0920001:27	Ленинградская область, Тосненский район, основная часть, опора 178/49

47:26:0921002:168	Ленинградская область, Тосненский район, снт СНТ Осока массива Сельцо, 6-я линия, уч. 2
47:26:0818001:145	Ленинградская область, Тосненский район, основная часть, опора 151/22
47:26:0818001:144	Ленинградская область, Тосненский район, основная часть, опора 150/21
47:26:0818001:143	Ленинградская область, Тосненский район, основная часть, опора 149/20
47:26:0818001:271	Ленинградская область, Тосненский район, в 1 км к юго-востоку от г.п. Рябово, слева от а/д Москва -Санкт- Петербург, уч.1
47:26:0818001:270	Ленинградская область, Тосненский район, в 1 км к юго-востоку от г.п. Рябово, слева от а/д Москва -Санкт- Петербург, уч.2
47:26:0818001:142	Ленинградская область, Тосненский район, основная часть, опора 148/19
47:26:0818001:263	Ленинградская область, р-н Тосненский, от ПС-484 в н.п. Мыслинка на юго-восток мимо н.п. Соколов Ручей, Болотница, Сельцо, через р. Тигода, к ПС-723 в н.п. Любань (южная часть), ВЛ 35 кВ, Любанская-2, опора №№13-18 (6 контуров)
47:26:0818001:141	Ленинградская область, Тосненский район, основная часть, опора 147/18
47:26:0818001:139	Ленинградская область, Тосненский район, основная часть, опора 145/16
47:26:0818001:138	Ленинградская область, Тосненский район, основная часть, опора 144/15
47:26:0818001:137	Ленинградская область, Тосненский район, основная часть, опора 143/14
47:26:0818001:136	Ленинградская область, Тосненский район, основная часть, опора 142/13
47:26:0805003:37	Ленинградская область, Тосненский район, основная часть, опора 140/11
47:26:0805003:36	Ленинградская область, Тосненский район, основная часть, опора 139/10
47:26:0805004:35	Ленинградская область, Тосненский район, основная часть, опора 141/12
47:26:0818001:140	Ленинградская область, Тосненский район, основная часть, опора 146/17
47:26:0931001:215	Ленинградская область, Тосненский район, массив "Агротехника", уч.Болотница, №7,8
47:26:0931001:78	Ленинградская область, Тосненский район, основная часть, опора 153/24
47:26:0931001:79	Ленинградская область, Тосненский район, основная часть, опора 154/25
47:26:0931001:77	Ленинградская область, Тосненский район, основная часть, опора 152/23
47:26:0931001:221	Ленинградская область, Тосненский район, массив "Агротехника", уч.Болотница, №8,9
47:26:0931001:219	Ленинградская область, Тосненский район, массив "Агротехника", уч.Болотница, №10,11
47:26:0931001:82	Ленинградская область, Тосненский район, основная часть, опора 157/28
47:26:0931001:81	Ленинградская область, Тосненский район, основная часть, опора 156/27
47:26:0931001:80	Ленинградская область, Тосненский район, основная часть, опора 155/26
47:26:0931001:83	Ленинградская область, Тосненский район, основная часть, опора 158/29
47:26:0931001:84	Ленинградская область, Тосненский район, основная часть, опора 159/30
47:26:0931001:85	Ленинградская область, Тосненский район, основная часть, опора 160/31
47:26:0931001:86	Ленинградская область, Тосненский район, основная часть, опора 161/32
47:26:0931001:87	Ленинградская область, Тосненский район, основная часть, опора 162/33
47:26:0931001:88	Ленинградская область, Тосненский район, основная часть, опора 163/34
47:26:0917001:849	Ленинградская область, Тосненский район, 1300 м северо-восточнее д. Липки по а/д Липки-Рамцы
47:26:0917001:226	Ленинградская область, Тосненский район, ВЛ 110 кВ Октябрьская 9/ Чудовская 4, опора 138/1
47:26:0917001:225	Ленинградская область, Тосненский район, ВЛ 110 кВ Октябрьская 9/ Чудовская 4, опора 137/2
47:26:0917001:222	Ленинградская область, Тосненский район, ВЛ 110 кВ Октябрьская 9/ Чудовская 4, опора 134/5

47:26:1038001:38	Ленинградская область, Тосненский район, ВЛ 110 кВ Октябрьская 9/ Чудовская 4, опора 108/31
47:26:1038001:35	Ленинградская область, Тосненский район, ВЛ 110 кВ Октябрьская 9/ Чудовская 4, опора 105/34
47:26:1038001:36	Ленинградская область, Тосненский район, ВЛ 110 кВ Октябрьская 9/ Чудовская 4, опора 106/33
47:26:1038001:37	Ленинградская область, Тосненский район, ВЛ 110 кВ Октябрьская 9/ Чудовская 4, опора 107/32
47:26:1038001:32	Ленинградская область, Тосненский район, ВЛ 110 кВ Октябрьская 9/ Чудовская 4, опора 102/37
47:26:1038001:33	Ленинградская область, Тосненский район, ВЛ 110 кВ Октябрьская 9/ Чудовская 4, опора 103/36
47:26:1038001:34	Ленинградская область, Тосненский район, ВЛ 110 кВ Октябрьская 9/ Чудовская 4, опора 104/35
47:26:1038001:31	Ленинградская область, Тосненский район, ВЛ 110 кВ Октябрьская 9/ Чудовская 4, опора 101/38
47:26:1038001:30	Ленинградская область, Тосненский район, ВЛ 110 кВ Октябрьская 9/ Чудовская 4, опора 100/39
47:26:1038001:27	Ленинградская область, Тосненский район, ВЛ 110 кВ Октябрьская 9/ Чудовская 4, опора 97/42
47:26:1038001:29	Ленинградская область, Тосненский район, ВЛ 110 кВ Октябрьская 9/Чудовская 4, опора 99/40
47:26:1038001:26	Ленинградская область, Тосненский район, ВЛ 110 кВ Октябрьская 9/ Чудовская 4, опора 96/43
47:26:1038001:25	Ленинградская область, Тосненский район, ВЛ 110 кВ Октябрьская 9/ Чудовская 4, опора 95/44
47:26:0931001:105	Ленинградская область, Тосненский район, основная часть, опора 192/63
47:26:0931001:106	Ленинградская область, Тосненский район, основная часть, опора 193/64
47:26:0931001:107	Ленинградская область, Тосненский район, основная часть, опора 194/65
47:26:0000000:40091	Российская Федерация, Ленинградская область, Тосненский район
47:26:1038001:23	Ленинградская область, Тосненский район, ВЛ 110 кВ Октябрьская 9/ Чудовская 4, опора 93/46
47:26:1038001:22	Ленинградская область, Тосненский район, ВЛ 110 кВ Октябрьская 9/ Чудовская 4, опора 92/47
47:26:1038001:21	Ленинградская область, Тосненский район, ВЛ 110 кВ Октябрьская 9/ Чудовская 4, опора 91/48
47:26:1038001:2	Ленинградская область, Тосненский район, массив "Лесной- Чудскоборский"
47:26:1038001:18	Ленинградская область, Тосненский район, ВЛ 110 кВ Октябрьская 9/ Чудовская 4, опора 88/51
47:26:1038001:19	Ленинградская область, Тосненский район, ВЛ 110 кВ Октябрьская 9/ Чудовская 4, опора 89/50
47:26:1038001:20	Ленинградская область, Тосненский район, ВЛ 110 кВ Октябрьская 9/ Чудовская 4, опора 90/49
47:26:1038001:17	Ленинградская область, Тосненский район, ВЛ 110 кВ Октябрьская 9/ Чудовская 4, опора 87/52
47:26:1038001:15	Ленинградская область, Тосненский район, ВЛ 110 кВ Октябрьская 9/ Чудовская 4, опора 85/54

47:26:1038001:16	Ленинградская область, Тосненский район, ВЛ 110 кВ Октябрьская 9/ Чудовская 4, опора 86/53
47:26:0000000:40092	Российская Федерация, Ленинградская область, Тосненский район
47:26:0931001:64	Ленинградская область, Тосненский район, ВЛ 110 кВ Октябрьская 9/ Чудовская 4, опора 84/55
47:26:0931001:62	Ленинградская область, Тосненский район, ВЛ 110 кВ Октябрьская 9/ Чудовская 4, опора 82/57
47:26:0931001:63	Ленинградская область, Тосненский район, ВЛ 110 кВ Октябрьская 9/ Чудовская 4, опора 83/56
47:26:0931001:67	Ленинградская область, Тосненский район, ВЛ 110 кВ Чудовская 4/ Октябрьская 9, опора 58/81
47:26:1038001:24	Ленинградская область, Тосненский район, ВЛ 110 кВ Октябрьская 9/ Чудовская 4, опора 94/45
47:26:0931001:155	Ленинградская область, Тосненский район, массив "Агротехника", уч. Майзит, №68,69,70
47:26:0931001:248	Ленинградская область, Тосненский муниципальный район, массив "Агротехника", уч. № 72,73,74,75 (Горбы)
47:26:0931001:68	Ленинградская область, Тосненский район, ВЛ 110 кВ Чудовская 4/ Октябрьская 9, опора 59/80
47:26:0931001:70	Ленинградская область, Тосненский район, ВЛ 110 кВ Чудовская 4/ Октябрьская 9, опора 61/78
47:26:0931001:69	Ленинградская область, Тосненский район, ВЛ 110 кВ Чудовская 4/ Октябрьская 9, опора 60/79
47:26:0931001:117	Ленинградская область, Тосненский район, основная часть, опора 204/75
47:26:0931001:116	Ленинградская область, Тосненский район, основная часть, опора 203/74
47:26:0931001:412	Российская Федерация, Ленинградская область, Тосненский район, Любанское городское поселение, территория Майзит, земельный участок 1.
47:26:0931001:118	Ленинградская область, Тосненский район, основная часть, опора 205/76/63
47:26:0931001:71	Ленинградская область, Тосненский район, ВЛ 110 кВ Чудовская 4/ Октябрьская 9, опора 62/77
47:26:0931001:115	Ленинградская область, Тосненский район, основная часть, опора 202/73
47:26:0931001:113	Ленинградская область, Тосненский район, основная часть, опора 200/71
47:26:0931001:114	Ленинградская область, Тосненский район, основная часть, опора 201/72
47:26:0931001:112	Ленинградская область, Тосненский район, основная часть, опора 199/70
47:26:0931001:111	Ленинградская область, Тосненский район, основная часть, опора 198/69
47:26:0931001:110	Ленинградская область, Тосненский район, основная часть, опора 197/68
47:26:0931001:109	Ленинградская область, Тосненский район, основная часть, опора 196/67
47:26:0931001:108	Ленинградская область, Тосненский район, основная часть, опора 195/66
47:26:0805001:69	Ленинградская область, Тосненский район, основная часть, опора 4/137
47:26:0000000:1	Ленинградская область, Тосненский район
47:26:0000000:280	Ленинградская область, Тосненский район

ГРАФИЧЕСКОЕ ОПИСАНИЕ

**местоположения границ населенных пунктов, территориальных зон,
особо охраняемых природных территорий, зон с особыми условиями
использования территории**

**Публичный сервитут объекта электросетевого хозяйства
«ВЛ 110 кВ Октябрьская-9»**

(наименование объекта, местоположение границ которого описано (далее - объект))

Раздел 1

Сведения об объекте		
№ п/п	Характеристики объекта	Описание характеристик
1	2	3
1.	Местоположение объекта	Ленинградская область, Тосненский район
2.	Площадь объекта ± величина погрешности определения площади ($P \pm \Delta P$) кв.м. $\Delta P = \pm 3,5 * M_t * \sqrt{P}$	1 251 541 ± 392 м ²
3.	Иные характеристики объекта	<p>Год ввода в эксплуатацию, г.: 1981 г. Количество опор, шт.: 138 Протяженность объекта, км: 29,02</p> <p>Публичный сервитут под объект электросетевого хозяйства Цель установления: В соответствии со ст. 39.37 Земельного Кодекса Российской Федерации «Цели установления публичного сервитута». В порядке, предусмотренном настоящей главой, публичный сервитут устанавливается для использования земельных участков и (или) земель в следующих целях: п.1. Размещение объектов электросетевого хозяйства, тепловых сетей, водопроводных сетей, сетей водоотведения, линий и сооружений связи, линейных объектов системы газоснабжения, нефтепроводов и нефтепродуктопроводов, их неотъемлемых технологических частей, если указанные объекты являются объектами федерального, регионального или местного значения, либо необходимы для организации услуг связи, электро-, газо-, тепло-, водоснабжения населения и водоотведения, подключения (технологического присоединения) к сетям инженерно-технического обеспечения, либо переносятся в связи с изъятием земельных участков, на которых они ранее располагались, для государственных или муниципальных нужд (далее также - инженерные сооружения).</p> <p>Наименование объекта публичного сервитута: ВЛ 110 кВ Октябрьская-9 Кадастровый район: 47:26</p>

Раздел 2

Сведения об объекте					
Сведения о местоположении границ объекта					
1. Система координат МСК-47 (Зона-2)					
2. Сведения о характерных точках границ объекта					
Обозначение характерных точек границ	Координаты, м		Метод определения координат характерной точки	Средняя квадратическая погрешность положения характерной точки (Mt), м	Описание обозначения точки на местности (при наличии)
	X	Y			
1	2	3	4	5	6
1	377102,21	2260987,84	метод спутниковых геодезических измерений (определений)	0.10	-
2	377069,90	2261019,17	метод спутниковых геодезических измерений (определений)	0.10	-
3	377047,31	2260995,88	метод спутниковых геодезических измерений (определений)	0.10	-
4	376898,17	2260864,84	метод спутниковых геодезических измерений (определений)	0.10	-
5	376896,55	2260863,25	метод спутниковых геодезических измерений (определений)	0.10	-
6	376895,13	2260861,49	метод спутниковых геодезических измерений (определений)	0.10	-
7	376766,08	2260681,97	метод спутниковых геодезических измерений (определений)	0.10	-
8	376658,10	2260532,16	метод спутниковых геодезических измерений (определений)	0.10	-
9	376656,54	2260529,61	метод спутниковых геодезических измерений (определений)	0.10	-
10	376590,55	2260401,28	метод спутниковых геодезических измерений (определений)	0.10	-
11	376393,94	2260444,76	метод спутниковых геодезических измерений (определений)	0.10	-
12	376345,11	2260453,62	метод спутниковых геодезических измерений (определений)	0.10	-
13	376206,82	2260587,14	метод спутниковых геодезических измерений (определений)	0.10	-
14	376067,01	2260722,12	метод спутниковых геодезических измерений (определений)	0.10	-
15	375926,42	2260858,16	метод спутниковых геодезических измерений (определений)	0.10	-
16	375806,90	2260973,99	метод спутниковых геодезических измерений (определений)	0.10	-
17	375656,74	2261119,09	метод спутниковых геодезических измерений (определений)	0.10	-
18	375514,81	2261256,37	метод спутниковых геодезических измерений (определений)	0.10	-

Сведения об объекте

19	375378,47	2261388,03	метод спутниковых геодезических измерений (определений)	0.10	-
20	375239,73	2261522,10	метод спутниковых геодезических измерений (определений)	0.10	-
21	375091,84	2261665,08	метод спутниковых геодезических измерений (определений)	0.10	-
22	374940,67	2261811,20	метод спутниковых геодезических измерений (определений)	0.10	-
23	374801,09	2261946,29	метод спутниковых геодезических измерений (определений)	0.10	-
24	374665,15	2262077,65	метод спутниковых геодезических измерений (определений)	0.10	-
25	374535,59	2262202,88	метод спутниковых геодезических измерений (определений)	0.10	-
26	374379,43	2262353,69	метод спутниковых геодезических измерений (определений)	0.10	-
27	374236,50	2262491,49	метод спутниковых геодезических измерений (определений)	0.10	-
28	374100,72	2262623,33	метод спутниковых геодезических измерений (определений)	0.10	-
29	373975,18	2262744,73	метод спутниковых геодезических измерений (определений)	0.10	-
30	373845,26	2262869,98	метод спутниковых геодезических измерений (определений)	0.10	-
31	373716,45	2262994,53	метод спутниковых геодезических измерений (определений)	0.10	-
32	373587,21	2263119,42	метод спутниковых геодезических измерений (определений)	0.10	-
33	373456,76	2263245,08	метод спутниковых геодезических измерений (определений)	0.10	-
34	373295,64	2263400,25	метод спутниковых геодезических измерений (определений)	0.10	-
35	373144,44	2263546,09	метод спутниковых геодезических измерений (определений)	0.10	-
36	372991,95	2263693,00	метод спутниковых геодезических измерений (определений)	0.10	-
37	372849,60	2263830,17	метод спутниковых геодезических измерений (определений)	0.10	-
38	372703,85	2263970,46	метод спутниковых геодезических измерений (определений)	0.10	-
39	372562,89	2264106,25	метод спутниковых геодезических измерений (определений)	0.10	-
40	372422,76	2264241,34	метод спутниковых геодезических измерений (определений)	0.10	-
41	372275,42	2264383,35	метод спутниковых геодезических измерений (определений)	0.10	-
42	372145,41	2264508,37	метод спутниковых геодезических измерений (определений)	0.10	-

Сведения об объекте					
43	372007,68	2264641,09	метод спутниковых геодезических измерений (определений)	0.10	-
44	371859,46	2264783,78	метод спутниковых геодезических измерений (определений)	0.10	-
45	371713,02	2264924,95	метод спутниковых геодезических измерений (определений)	0.10	-
46	371709,75	2264927,51	метод спутниковых геодезических измерений (определений)	0.10	-
47	371706,02	2264929,33	метод спутниковых геодезических измерений (определений)	0.10	-
48	371701,99	2264930,35	метод спутниковых геодезических измерений (определений)	0.10	-
49	371504,77	2264958,77	метод спутниковых геодезических измерений (определений)	0.10	-
50	371323,57	2264985,01	метод спутниковых геодезических измерений (определений)	0.10	-
51	371128,35	2265013,15	метод спутниковых геодезических измерений (определений)	0.10	-
52	370939,17	2265040,30	метод спутниковых геодезических измерений (определений)	0.10	-
53	370746,63	2265068,07	метод спутниковых геодезических измерений (определений)	0.10	-
54	370558,47	2265095,37	метод спутниковых геодезических измерений (определений)	0.10	-
55	370340,64	2265126,96	метод спутниковых геодезических измерений (определений)	0.10	-
56	370017,17	2265173,62	метод спутниковых геодезических измерений (определений)	0.10	-
57	369792,83	2265205,97	метод спутниковых геодезических измерений (определений)	0.10	-
58	369603,13	2265233,41	метод спутниковых геодезических измерений (определений)	0.10	-
59	369424,29	2265259,14	метод спутниковых геодезических измерений (определений)	0.10	-
60	369313,39	2265470,25	метод спутниковых геодезических измерений (определений)	0.10	-
61	369311,41	2265473,31	метод спутниковых геодезических измерений (определений)	0.10	-
62	369236,46	2265568,70	метод спутниковых геодезических измерений (определений)	0.10	-
63	369107,82	2265730,10	метод спутниковых геодезических измерений (определений)	0.10	-
64	369003,89	2265860,39	метод спутниковых геодезических измерений (определений)	0.10	-
65	368874,61	2266022,50	метод спутниковых геодезических измерений (определений)	0.10	-
66	368758,15	2266169,02	метод спутниковых геодезических измерений (определений)	0.10	-

Сведения об объекте

67	368645,70	2266309,83	метод спутниковых геодезических измерений (определений)	0.10	-
68	368515,46	2266473,19	метод спутниковых геодезических измерений (определений)	0.10	-
69	368389,90	2266630,52	метод спутниковых геодезических измерений (определений)	0.10	-
70	368264,41	2266788,20	метод спутниковых геодезических измерений (определений)	0.10	-
71	368137,50	2266947,60	метод спутниковых геодезических измерений (определений)	0.10	-
72	368003,67	2267115,23	метод спутниковых геодезических измерений (определений)	0.10	-
73	367878,84	2267272,21	метод спутниковых геодезических измерений (определений)	0.10	-
74	367747,91	2267436,15	метод спутниковых геодезических измерений (определений)	0.10	-
75	367746,27	2267437,96	метод спутниковых геодезических измерений (определений)	0.10	-
76	367584,31	2267596,56	метод спутниковых геодезических измерений (определений)	0.10	-
77	367445,01	2267732,81	метод спутниковых геодезических измерений (определений)	0.10	-
78	367305,87	2267868,74	метод спутниковых геодезических измерений (определений)	0.10	-
79	367158,98	2268012,38	метод спутниковых геодезических измерений (определений)	0.10	-
80	367033,59	2268134,98	метод спутниковых геодезических измерений (определений)	0.10	-
81	366883,35	2268282,29	метод спутниковых геодезических измерений (определений)	0.10	-
82	366752,25	2268410,78	метод спутниковых геодезических измерений (определений)	0.10	-
83	366608,32	2268551,68	метод спутниковых геодезических измерений (определений)	0.10	-
84	366461,98	2268694,74	метод спутниковых геодезических измерений (определений)	0.10	-
85	366322,51	2268831,08	метод спутниковых геодезических измерений (определений)	0.10	-
86	366209,91	2268941,46	метод спутниковых геодезических измерений (определений)	0.10	-
87	366215,14	2268948,80	метод спутниковых геодезических измерений (определений)	0.10	-
88	366215,83	2268949,84	метод спутниковых геодезических измерений (определений)	0.10	-
89	366333,13	2269138,32	метод спутниковых геодезических измерений (определений)	0.10	-
90	366435,12	2269298,32	метод спутниковых геодезических измерений (определений)	0.10	-

Сведения об объекте					
91	366552,43	2269482,95	метод спутниковых геодезических измерений (определений)	0.10	-
92	366626,13	2269597,38	метод спутниковых геодезических измерений (определений)	0.10	-
93	366816,59	2269553,56	метод спутниковых геодезических измерений (определений)	0.10	-
94	367029,27	2269502,83	метод спутниковых геодезических измерений (определений)	0.10	-
95	367217,66	2269456,79	метод спутниковых геодезических измерений (определений)	0.10	-
96	367225,89	2269456,52	метод спутниковых геодезических измерений (определений)	0.10	-
97	367236,71	2269462,24	метод спутниковых геодезических измерений (определений)	0.10	-
98	367341,80	2269569,81	метод спутниковых геодезических измерений (определений)	0.10	-
99	367500,36	2269737,01	метод спутниковых геодезических измерений (определений)	0.10	-
100	367661,24	2269903,16	метод спутниковых геодезических измерений (определений)	0.10	-
101	367823,57	2270066,92	метод спутниковых геодезических измерений (определений)	0.10	-
102	367951,80	2270199,03	метод спутниковых геодезических измерений (определений)	0.10	-
103	368131,33	2270387,06	метод спутниковых геодезических измерений (определений)	0.10	-
104	368305,37	2270563,63	метод спутниковых геодезических измерений (определений)	0.10	-
105	368549,95	2270547,08	метод спутниковых геодезических измерений (определений)	0.10	-
106	368811,75	2270528,13	метод спутниковых геодезических измерений (определений)	0.10	-
107	369080,69	2270508,63	метод спутниковых геодезических измерений (определений)	0.10	-
108	369340,83	2270488,78	метод спутниковых геодезических измерений (определений)	0.10	-
109	369604,89	2270469,00	метод спутниковых геодезических измерений (определений)	0.10	-
110	369862,53	2270447,87	метод спутниковых геодезических измерений (определений)	0.10	-
111	370136,89	2270425,50	метод спутниковых геодезических измерений (определений)	0.10	-
112	370381,50	2270405,46	метод спутниковых геодезических измерений (определений)	0.10	-
113	370645,83	2270384,12	метод спутниковых геодезических измерений (определений)	0.10	-
114	370904,77	2270363,09	метод спутниковых геодезических измерений (определений)	0.10	-

Сведения об объекте

115	371162,74	2270339,60	метод спутниковых геодезических измерений (определений)	0.10	-
116	371169,99	2270340,27	метод спутниковых геодезических измерений (определений)	0.10	-
117	371400,13	2270405,37	метод спутниковых геодезических измерений (определений)	0.10	-
118	371643,02	2270471,36	метод спутниковых геодезических измерений (определений)	0.10	-
119	371865,36	2270529,47	метод спутниковых геодезических измерений (определений)	0.10	-
120	372077,41	2270507,95	метод спутниковых геодезических измерений (определений)	0.10	-
121	372334,35	2270479,21	метод спутниковых геодезических измерений (определений)	0.10	-
122	372591,99	2270450,24	метод спутниковых геодезических измерений (определений)	0.10	-
123	372847,35	2270421,88	метод спутниковых геодезических измерений (определений)	0.10	-
124	373105,98	2270392,93	метод спутниковых геодезических измерений (определений)	0.10	-
125	373360,04	2270364,79	метод спутниковых геодезических измерений (определений)	0.10	-
126	373617,26	2270336,12	метод спутниковых геодезических измерений (определений)	0.10	-
127	373874,71	2270307,26	метод спутниковых геодезических измерений (определений)	0.10	-
128	374131,26	2270278,75	метод спутниковых геодезических измерений (определений)	0.10	-
129	374360,00	2270251,36	метод спутниковых геодезических измерений (определений)	0.10	-
130	374362,09	2270251,22	метод спутниковых геодезических измерений (определений)	0.10	-
131	374364,18	2270251,30	метод спутниковых геодезических измерений (определений)	0.10	-
132	374366,25	2270251,60	метод спутниковых геодезических измерений (определений)	0.10	-
133	374368,27	2270252,11	метод спутниковых геодезических измерений (определений)	0.10	-
134	374370,24	2270252,83	метод спутниковых геодезических измерений (определений)	0.10	-
135	374372,11	2270253,75	метод спутниковых геодезических измерений (определений)	0.10	-
136	374541,22	2270347,98	метод спутниковых геодезических измерений (определений)	0.10	-
137	374706,97	2270437,74	метод спутниковых геодезических измерений (определений)	0.10	-
138	374882,46	2270533,20	метод спутниковых геодезических измерений (определений)	0.10	-

Сведения об объекте					
139	375041,31	2270617,77	метод спутниковых геодезических измерений (определений)	0.10	-
140	375189,33	2270505,45	метод спутниковых геодезических измерений (определений)	0.10	-
141	375372,84	2270364,88	метод спутниковых геодезических измерений (определений)	0.10	-
142	375551,88	2270227,28	метод спутниковых геодезических измерений (определений)	0.10	-
143	375707,55	2270104,87	метод спутниковых геодезических измерений (определений)	0.10	-
144	375709,13	2270103,75	метод спутниковых геодезических измерений (определений)	0.10	-
145	375710,81	2270102,78	метод спутниковых геодезических измерений (определений)	0.10	-
146	375939,17	2269986,03	метод спутниковых геодезических измерений (определений)	0.10	-
147	376168,58	2269865,70	метод спутниковых геодезических измерений (определений)	0.10	-
148	376395,92	2269746,16	метод спутниковых геодезических измерений (определений)	0.10	-
149	376626,17	2269625,42	метод спутниковых геодезических измерений (определений)	0.10	-
150	376855,81	2269504,93	метод спутниковых геодезических измерений (определений)	0.10	-
151	377091,76	2269381,51	метод спутниковых геодезических измерений (определений)	0.10	-
152	377304,35	2269270,41	метод спутниковых геодезических измерений (определений)	0.10	-
153	377484,20	2269176,57	метод спутниковых геодезических измерений (определений)	0.10	-
154	377717,19	2269054,80	метод спутниковых геодезических измерений (определений)	0.10	-
155	377946,20	2268935,56	метод спутниковых геодезических измерений (определений)	0.10	-
156	378164,92	2268822,26	метод спутниковых геодезических измерений (определений)	0.10	-
157	378351,36	2268727,65	метод спутниковых геодезических измерений (определений)	0.10	-
158	378515,51	2268642,90	метод спутниковых геодезических измерений (определений)	0.10	-
159	378527,60	2268497,22	метод спутниковых геодезических измерений (определений)	0.10	-
160	378537,80	2268326,67	метод спутниковых геодезических измерений (определений)	0.10	-
161	378515,56	2268306,79	метод спутниковых геодезических измерений (определений)	0.10	-
162	378499,06	2268292,04	метод спутниковых геодезических измерений (определений)	0.10	-

Сведения об объекте

163	378531,23	2268257,84	метод спутниковых геодезических измерений (определений)	0.10	-
164	378575,51	2268300,67	метод спутниковых геодезических измерений (определений)	0.10	-
165	378577,09	2268302,09	метод спутниковых геодезических измерений (определений)	0.10	-
166	378578,51	2268303,68	метод спутниковых геодезических измерений (определений)	0.10	-
167	378579,76	2268305,41	метод спутниковых геодезических измерений (определений)	0.10	-
168	378580,81	2268307,26	метод спутниковых геодезических измерений (определений)	0.10	-
169	378581,66	2268309,22	метод спутниковых геодезических измерений (определений)	0.10	-
170	378582,30	2268311,25	метод спутниковых геодезических измерений (определений)	0.10	-
171	378582,72	2268313,34	метод спутниковых геодезических измерений (определений)	0.10	-
172	378582,91	2268315,46	метод спутниковых геодезических измерений (определений)	0.10	-
173	378582,88	2268317,59	метод спутниковых геодезических измерений (определений)	0.10	-
174	378570,25	2268500,22	метод спутниковых геодезических измерений (определений)	0.10	-
175	378558,64	2268659,82	метод спутниковых геодезических измерений (определений)	0.10	-
176	378558,38	2268661,86	метод спутниковых геодезических измерений (определений)	0.10	-
177	378557,25	2268665,81	метод спутниковых геодезических измерений (определений)	0.10	-
178	378555,34	2268669,45	метод спутниковых геодезических измерений (определений)	0.10	-
179	378551,18	2268673,99	метод спутниковых геодезических измерений (определений)	0.10	-
180	378547,72	2268676,21	метод спутниковых геодезических измерений (определений)	0.10	-
181	378370,76	2268765,74	метод спутниковых геодезических измерений (определений)	0.10	-
182	378184,35	2268860,34	метод спутниковых геодезических измерений (определений)	0.10	-
183	377965,92	2268973,49	метод спутниковых геодезических измерений (определений)	0.10	-
184	377736,98	2269092,69	метод спутниковых геодезических измерений (определений)	0.10	-
185	377503,99	2269214,47	метод спутниковых геодезических измерений (определений)	0.10	-
186	377324,14	2269308,30	метод спутниковых геодезических измерений (определений)	0.10	-

Сведения об объекте					
187	377111,57	2269419,40	метод спутниковых геодезических измерений (определений)	0.10	-
188	376875,64	2269542,80	метод спутниковых геодезических измерений (определений)	0.10	-
189	376646,03	2269663,27	метод спутниковых геодезических измерений (определений)	0.10	-
190	376415,79	2269784,01	метод спутниковых геодезических измерений (определений)	0.10	-
191	376188,45	2269903,55	метод спутниковых геодезических измерений (определений)	0.10	-
192	375958,93	2270023,94	метод спутниковых геодезических измерений (определений)	0.10	-
193	375733,41	2270141,72	метод спутниковых геодезических измерений (определений)	0.10	-
194	375578,02	2270261,11	метод спутниковых геодезических измерений (определений)	0.10	-
195	375398,88	2270398,79	метод спутниковых геодезических измерений (определений)	0.10	-
196	375215,31	2270539,39	метод спутниковых геодезических измерений (определений)	0.10	-
197	375055,81	2270662,26	метод спутниковых геодезических измерений (определений)	0.10	-
198	375050,31	2270665,26	метод спутниковых геодезических измерений (определений)	0.10	-
199	375046,24	2270666,25	метод спутниковых геодезических измерений (определений)	0.10	-
200	375042,06	2270666,36	метод спутниковых геодезических измерений (определений)	0.10	-
201	375037,94	2270665,60	метод спутниковых геодезических измерений (определений)	0.10	-
202	375034,07	2270664,00	метод спутниковых геодезических измерений (определений)	0.10	-
203	374862,14	2270570,81	метод спутниковых геодезических измерений (определений)	0.10	-
204	374686,56	2270475,30	метод спутниковых геодезических измерений (определений)	0.10	-
205	374520,73	2270385,50	метод спутниковых геодезических измерений (определений)	0.10	-
206	374357,38	2270296,70	метод спутниковых геодезических измерений (определений)	0.10	-
207	374136,07	2270321,23	метод спутниковых геодезических измерений (определений)	0.10	-
208	373879,46	2270349,75	метод спутниковых геодезических измерений (определений)	0.10	-
209	373622,02	2270378,61	метод спутниковых геодезических измерений (определений)	0.10	-
210	373364,77	2270407,28	метод спутниковых геодезических измерений (определений)	0.10	-

Сведения об объекте

211	373110,73	2270435,41	метод спутниковых геодезических измерений (определений)	0.10	-
212	372852,10	2270464,37	метод спутниковых геодезических измерений (определений)	0.10	-
213	372596,72	2270492,73	метод спутниковых геодезических измерений (определений)	0.10	-
214	372339,12	2270521,69	метод спутниковых геодезических измерений (определений)	0.10	-
215	372082,06	2270550,45	метод спутниковых геодезических измерений (определений)	0.10	-
216	371865,63	2270574,59	метод спутниковых геодезических измерений (определений)	0.10	-
217	371863,75	2270574,72	метод спутниковых геодезических измерений (определений)	0.10	-
218	371861,87	2270574,66	метод спутниковых геодезических измерений (определений)	0.10	-
219	371860,01	2270574,43	метод спутниковых геодезических измерений (определений)	0.10	-
220	371858,18	2270574,02	метод спутниковых геодезических измерений (определений)	0.10	-
221	371631,92	2270512,65	метод спутниковых геодезических измерений (определений)	0.10	-
222	371388,79	2270446,59	метод спутниковых геодезических измерений (определений)	0.10	-
223	371162,22	2270384,72	метод спутниковых геодезических измерений (определений)	0.10	-
224	370908,36	2270405,69	метод спутниковых геодезических измерений (определений)	0.10	-
225	370649,28	2270426,73	метод спутниковых геодезических измерений (определений)	0.10	-
226	370384,98	2270448,07	метод спутниковых геодезических измерений (определений)	0.10	-
227	370140,37	2270468,11	метод спутниковых геодезических измерений (определений)	0.10	-
228	369866,02	2270490,47	метод спутниковых геодезических измерений (определений)	0.10	-
229	369608,30	2270511,62	метод спутниковых геодезических измерений (определений)	0.10	-
230	369344,07	2270531,40	метод спутниковых геодезических измерений (определений)	0.10	-
231	369083,82	2270551,27	метод спутниковых геодезических измерений (определений)	0.10	-
232	368814,84	2270570,77	метод спутниковых геодезических измерений (определений)	0.10	-
233	368553,02	2270589,72	метод спутниковых геодезических измерений (определений)	0.10	-
234	368297,28	2270608,83	метод спутниковых геодезических измерений (определений)	0.10	-

Сведения об объекте

235	368292,92	2270608,68	метод спутниковых геодезических измерений (определений)	0.10	-
236	368288,70	2270607,58	метод спутниковых геодезических измерений (определений)	0.10	-
237	368284,81	2270605,60	метод спутниковых геодезических измерений (определений)	0.10	-
238	368281,45	2270602,82	метод спутниковых геодезических измерений (определений)	0.10	-
239	368100,67	2270416,84	метод спутниковых геодезических измерений (определений)	0.10	-
240	367919,40	2270230,26	метод спутниковых геодезических измерений (определений)	0.10	-
241	367791,44	2270098,42	метод спутниковых геодезических измерений (определений)	0.10	-
242	367630,61	2269932,98	метод спутниковых геодезических измерений (определений)	0.10	-
243	367469,57	2269766,67	метод спутниковых геодезических измерений (определений)	0.10	-
244	367309,32	2269600,96	метод спутниковых геодезических измерений (определений)	0.10	-
245	367214,53	2269503,08	метод спутниковых геодезических измерений (определений)	0.10	-
246	367039,22	2269544,40	метод спутниковых геодезических измерений (определений)	0.10	-
247	366826,39	2269595,17	метод спутниковых геодезических измерений (определений)	0.10	-
248	366619,64	2269644,12	метод спутниковых геодезических измерений (определений)	0.10	-
249	366611,43	2269644,33	метод спутниковых геодезических измерений (определений)	0.10	-
250	366603,83	2269641,23	метод спутниковых геодезических измерений (определений)	0.10	-
251	366598,12	2269635,33	метод спутниковых геодезических измерений (определений)	0.10	-
252	366516,36	2269505,90	метод спутниковых геодезических измерений (определений)	0.10	-
253	366399,04	2269321,26	метод спутниковых геодезических измерений (определений)	0.10	-
254	366297,02	2269161,20	метод спутниковых геодезических измерений (определений)	0.10	-
255	366177,77	2268973,85	метод спутниковых геодезических измерений (определений)	0.10	-
256	366159,95	2268953,08	метод спутниковых геодезических измерений (определений)	0.10	-
257	366157,87	2268949,55	метод спутниковых геодезических измерений (определений)	0.10	-
258	366156,05	2268941,60	метод спутниковых геодезических измерений (определений)	0.10	-

Сведения об объекте

259	366157,55	2268933,59	метод спутниковых геодезических измерений (определений)	0.10	-
260	366162,14	2268926,84	метод спутниковых геодезических измерений (определений)	0.10	-
261	366292,65	2268800,49	метод спутниковых геодезических измерений (определений)	0.10	-
262	366432,10	2268664,17	метод спутниковых геодезических измерений (определений)	0.10	-
263	366578,42	2268521,13	метод спутниковых геодезических измерений (определений)	0.10	-
264	366722,33	2268380,24	метод спутниковых геодезических измерений (определений)	0.10	-
265	366853,43	2268251,76	метод спутниковых геодезических измерений (определений)	0.10	-
266	367003,69	2268104,42	метод спутниковых геодезических измерений (определений)	0.10	-
267	367129,10	2267981,81	метод спутниковых геодезических измерений (определений)	0.10	-
268	367275,99	2267838,17	метод спутниковых геодезических измерений (определений)	0.10	-
269	367415,13	2267702,24	метод спутниковых геодезических измерений (определений)	0.10	-
270	367554,34	2267566,08	метод спутниковых геодезических измерений (определений)	0.10	-
271	367713,90	2267407,05	метод спутниковых геодезических измерений (определений)	0.10	-
272	367845,46	2267245,51	метод спутниковых геодезических измерений (определений)	0.10	-
273	367970,25	2267088,57	метод спутниковых геодезических измерений (определений)	0.10	-
274	368104,06	2266920,96	метод спутниковых геодезических измерений (определений)	0.10	-
275	368230,97	2266761,58	метод спутниковых геодезических измерений (определений)	0.10	-
276	368356,46	2266603,88	метод спутниковых геодезических измерений (определений)	0.10	-
277	368482,02	2266446,56	метод спутниковых геодезических измерений (определений)	0.10	-
278	368611,68	2266282,56	метод спутниковых геодезических измерений (определений)	0.10	-
279	368724,76	2266142,33	метод спутниковых геодезических измерений (определений)	0.10	-
280	368841,18	2265995,86	метод спутниковых геодезических измерений (определений)	0.10	-
281	368970,47	2265833,73	метод спутниковых геодезических измерений (определений)	0.10	-
282	369074,37	2265703,48	метод спутниковых геодезических измерений (определений)	0.10	-

Сведения об объекте

283	369202,17	2265541,77	метод спутниковых геодезических измерений (определений)	0.10	-
284	369275,20	2265447,73	метод спутниковых геодезических измерений (определений)	0.10	-
285	369391,16	2265227,95	метод спутниковых геодезических измерений (определений)	0.10	-
286	369394,94	2265222,92	метод спутниковых геодезических измерений (определений)	0.10	-
287	369398,25	2265220,33	метод спутниковых геодезических измерений (определений)	0.10	-
288	369402,03	2265218,48	метод спутниковых геодезических измерений (определений)	0.10	-
289	369406,11	2265217,47	метод спутниковых геодезических измерений (определений)	0.10	-
290	369597,08	2265191,09	метод спутниковых геодезических измерений (определений)	0.10	-
291	369786,69	2265163,67	метод спутниковых геодезических измерений (определений)	0.10	-
292	370010,87	2265130,47	метод спутниковых геодезических измерений (определений)	0.10	-
293	370334,47	2265083,80	метод спутниковых геодезических измерений (определений)	0.10	-
294	370552,37	2265053,06	метод спутниковых геодезических измерений (определений)	0.10	-
295	370740,50	2265025,76	метод спутниковых геодезических измерений (определений)	0.10	-
296	370933,07	2264997,99	метод спутниковых геодезических измерений (определений)	0.10	-
297	371122,26	2264970,83	метод спутниковых геодезических измерений (определений)	0.10	-
298	371317,45	2264942,70	метод спутниковых геодезических измерений (определений)	0.10	-
299	371498,57	2264916,47	метод спутниковых геодезических измерений (определений)	0.10	-
300	371687,84	2264887,46	метод спутниковых геодезических измерений (определений)	0.10	-
301	371829,87	2264752,94	метод спутниковых геодезических измерений (определений)	0.10	-
302	371978,02	2264610,30	метод спутниковых геодезических измерений (определений)	0.10	-
303	372115,77	2264477,56	метод спутниковых геодезических измерений (определений)	0.10	-
304	372245,77	2264352,56	метод спутниковых геодезических измерений (определений)	0.10	-
305	372393,09	2264210,57	метод спутниковых геодезических измерений (определений)	0.10	-
306	372533,23	2264075,47	метод спутниковых геодезических измерений (определений)	0.10	-

Сведения об объекте

307	372674,20	2263939,67	метод спутниковых геодезических измерений (определений)	0.10	-
308	372819,94	2263799,38	метод спутниковых геодезических измерений (определений)	0.10	-
309	372962,29	2263662,22	метод спутниковых геодезических измерений (определений)	0.10	-
310	373114,74	2263515,34	метод спутниковых геодезических измерений (определений)	0.10	-
311	373265,44	2263368,80	метод спутниковых геодезических измерений (определений)	0.10	-
312	373427,13	2263214,26	метод спутниковых геодезических измерений (определений)	0.10	-
313	373557,51	2263088,67	метод спутниковых геодезических измерений (определений)	0.10	-
314	373686,74	2262963,79	метод спутниковых геодезических измерений (определений)	0.10	-
315	373815,58	2262839,22	метод спутниковых геодезических измерений (определений)	0.10	-
316	373945,48	2262713,99	метод спутниковых геодезических измерений (определений)	0.10	-
317	374070,92	2262592,67	метод спутниковых геодезических измерений (определений)	0.10	-
318	374206,27	2262460,07	метод спутниковых геодезических измерений (определений)	0.10	-
319	374349,77	2262322,90	метод спутниковых геодезических измерений (определений)	0.10	-
320	374505,89	2262172,14	метод спутниковых геодезических измерений (определений)	0.10	-
321	374635,44	2262046,91	метод спутниковых геодезических измерений (определений)	0.10	-
322	374771,36	2261915,56	метод спутниковых геодезических измерений (определений)	0.10	-
323	374910,95	2261780,48	метод спутниковых геодезических измерений (определений)	0.10	-
324	375062,12	2261634,35	метод спутниковых геодезических измерений (определений)	0.10	-
325	375210,01	2261491,36	метод спутниковых геодезических измерений (определений)	0.10	-
326	375348,77	2261357,28	метод спутниковых геодезических измерений (определений)	0.10	-
327	375485,09	2261225,63	метод спутниковых геодезических измерений (определений)	0.10	-
328	375627,00	2261088,39	метод спутниковых геодезических измерений (определений)	0.10	-
329	375776,52	2260942,71	метод спутниковых геодезических измерений (определений)	0.10	-
330	375896,72	2260827,41	метод спутниковых геодезических измерений (определений)	0.10	-

Сведения об объекте					
331	376037,30	2260691,38	метод спутниковых геодезических измерений (определений)	0.10	-
332	376177,06	2260556,44	метод спутниковых геодезических измерений (определений)	0.10	-
333	376321,44	2260414,64	метод спутниковых геодезических измерений (определений)	0.10	-
334	376326,49	2260411,03	метод спутниковых геодезических измерений (определений)	0.10	-
335	376330,38	2260409,57	метод спутниковых геодезических измерений (определений)	0.10	-
336	376332,41	2260409,14	метод спутниковых геодезических измерений (определений)	0.10	-
337	376336,56	2260408,94	метод спутниковых геодезических измерений (определений)	0.10	-
338	376343,16	2260410,48	метод спутниковых геодезических измерений (определений)	0.10	-
339	376384,45	2260401,49	метод спутниковых геодезических измерений (определений)	0.10	-
340	376601,02	2260354,64	метод спутниковых геодезических измерений (определений)	0.10	-
341	376603,19	2260354,53	метод спутниковых геодезических измерений (определений)	0.10	-
342	376609,59	2260355,61	метод спутниковых геодезических измерений (определений)	0.10	-
343	376615,30	2260358,68	метод спутниковых геодезических измерений (определений)	0.10	-
344	376618,44	2260361,68	метод спутниковых геодезических измерений (определений)	0.10	-
345	376620,85	2260365,29	метод спутниковых геодезических измерений (определений)	0.10	-
346	376695,08	2260507,72	метод спутниковых геодезических измерений (определений)	0.10	-
347	376801,55	2260656,45	метод спутниковых геодезических измерений (определений)	0.10	-
348	376929,51	2260833,47	метод спутниковых геодезических измерений (определений)	0.10	-
349	377010,66	2260906,07	метод спутниковых геодезических измерений (определений)	0.10	-
350	377077,47	2260962,49	метод спутниковых геодезических измерений (определений)	0.10	-
351	377078,92	2260963,84	метод спутниковых геодезических измерений (определений)	0.10	-
352	377088,28	2260973,48	метод спутниковых геодезических измерений (определений)	0.10	-
1	377102,21	2260987,84	метод спутниковых геодезических измерений (определений)	0.10	-
3. Сведения о характерных точках части (частей) границы объекта					



Ленинградская область,
Тосненский муниципальный район
Рыбовское городское поселение

Ленинградская область,
Тосненский муниципальный район
Носовское городское поселение

Ленинградская область,
Тосненский муниципальный район
Грубышевское городское поселение

Условные обозначения:

- граница публичного сервитута
- граница сооружения - ВЛ 110 кВ Октябрьская-9 (Кадестровый номер 47:26:000000:4862)
- граница муниципального образования по сведениям ЕГРН
- 47:26:0818001 - номер кадастрового квартала
- граница кадастрового квартала

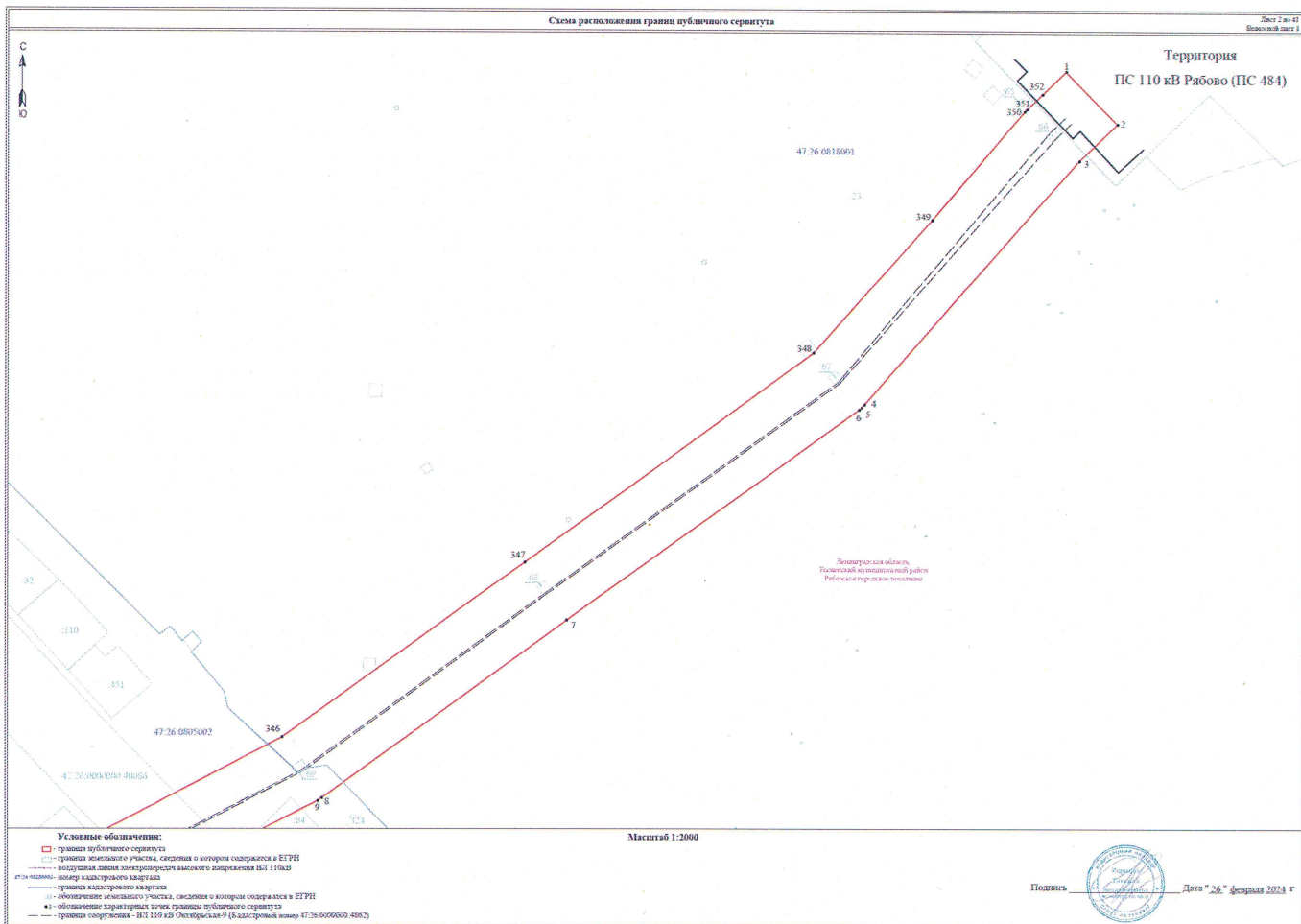
Масштаб 1:40 000

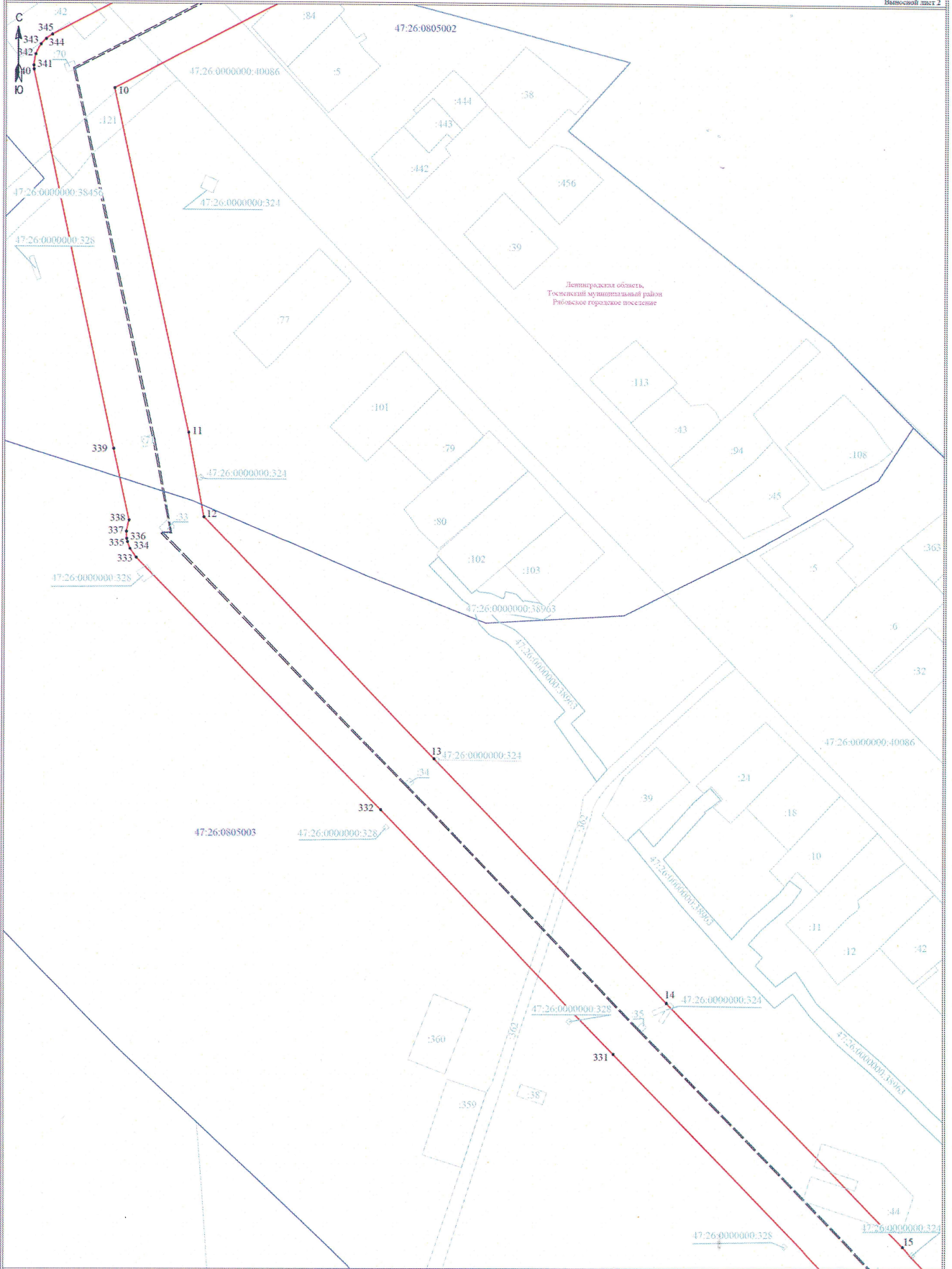


Подпись _____

Дата "26" февраля 2024 г

Территория
ПС 110 кВ Рябово (ПС 484)





Условные обозначения:

- граница публичного сервитута
- граница земельного участка, сведения о котором содержатся в ЕГРН
- — — воздушная линия электропередачи высокого напряжения ВЛ 110кВ
- 47:26:0805002 - номер кадастрового квартала
- граница кадастрового квартала
- обозначение земельного участка, сведения о котором содержатся в ЕГРН
- обозначение характерных точек границы публичного сервитута
- — — граница сооружения - ВЛ 110 кВ Октябрьская-9 (Кадастровый номер 47:26:0000000:4862)

Масштаб 1:2000

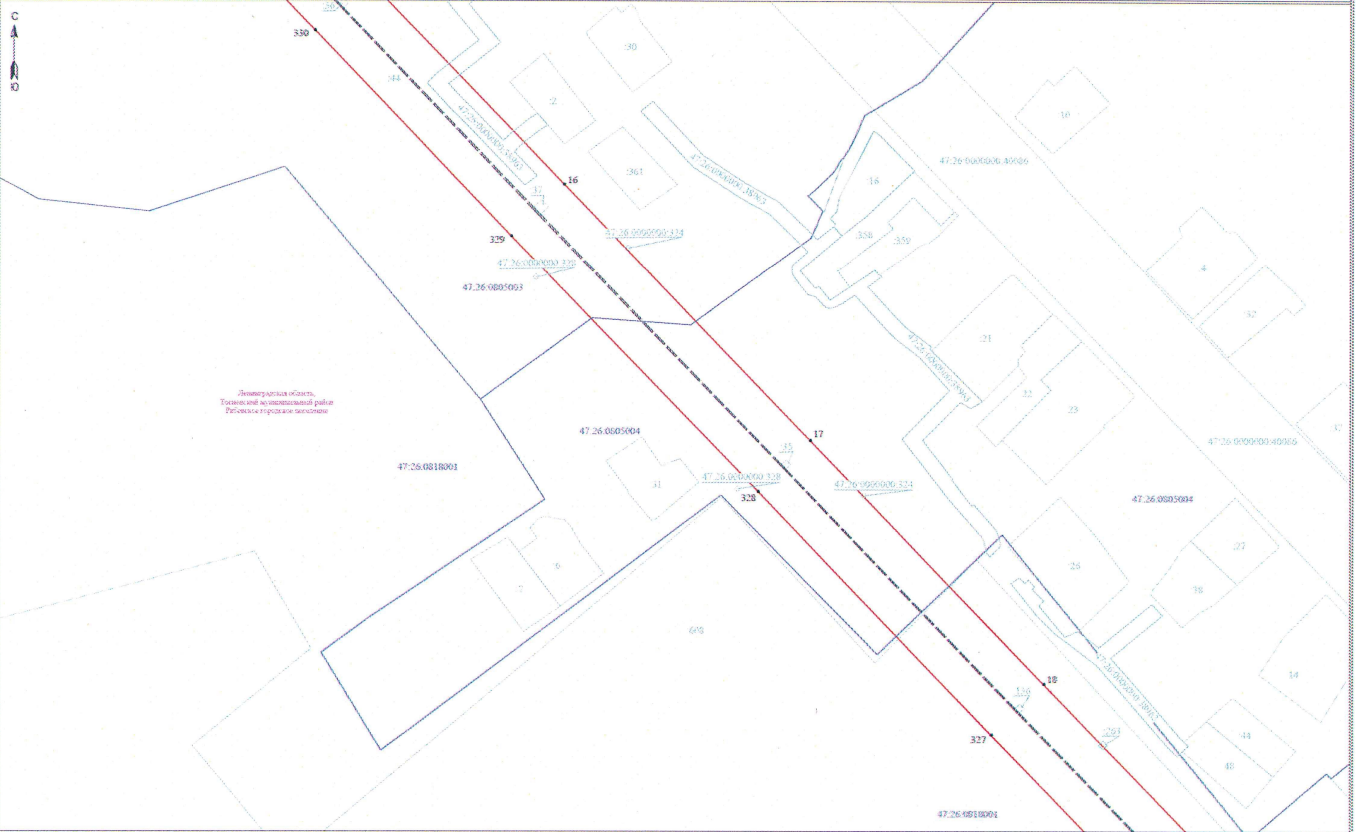
Подпись



Дата "26" февраля 2024 г

Схема расположения границ публичного сервитута

Лист № 44
Воскресный лист 1



- Условные обозначения:**
- граница публичного сервитута
 - граница земельного участка, сведения о котором содержатся в ЕГРН
 - воздушная линия электропередачи высокого напряжения ВЛ 110кВ
 - граница кадастрового квартала
 - граница кадастрового квартала
 - обозначение земельного участка, сведения о котором содержатся в ЕГРН
 - обозначение земельного участка, сведения о котором содержатся в ЕГРН
 - граница сооружения - ВЛ 110 кВ Октябрьская 9 (кадастровый номер 47:26:000600:4882)

Масштаб 1:2000

Подпись: _____
Дата: "26" Августа 2018 г.

Схема расположения границ публичного сервитута



Дорога с твердым покрытием
Рубинский муниципальный район
Республика Татарстан

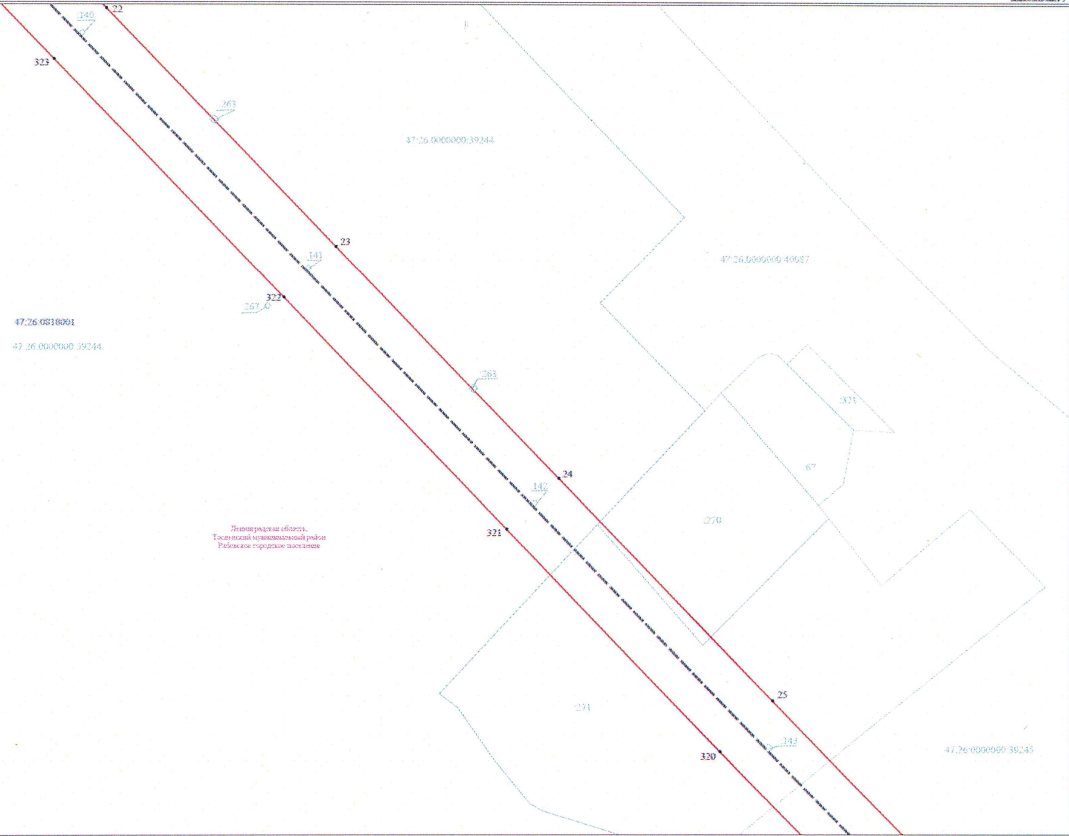
- Условные обозначения:**
- граница публичного сервитута
 - граница земельного участка, сведения о котором содержатся в ЕГРН
 - воздушная линия электропередачи высокого напряжения ВЛ 110кВ
 - линия межевания земель кадастрового квартала
 - граница кадастрового квартала
 - обозначение земельного участка, сведения о котором содержатся в ЕГРН
 - обозначение характера границ земель публичного сервитута
 - граница сооружения - ВЛ 110 кВ Октябрьская 9 (Кадастровый номер 47.26.0090009.4802)

Масштаб 1:2000

Подпись: _____
Дата "26" февраля 2023 г.

Схема расположения границ публичного сервитута

Лист 4 из 4
Всего 4-х листов



Историческая область,
Топографический кадастровый район
Районное городское поселение

Масштаб 1:2000

Условные обозначения:

- граница публичного сервитута
- граница земельного участка, сведения о котором содержатся в ЕГРН
- - - - - воздушная линия электропередачи высокого напряжения ВЛ 110кВ
- граница кадастрового квартала
- граница кадастрового участка
- обозначение земельного участка, сведения о котором содержатся в ЕГРН
- - обозначение характерных точек границ публичного сервитута
- граница сооружения - ВЛ 110 кВ Октябрьская-9 (Кадастровый номер 47.26.0000000.4802)

Подпись _____ Дата "26" февраля 2023 г.



Схема расположения границ публичного сервитута

Лист 7 из 41
Всего листов 6

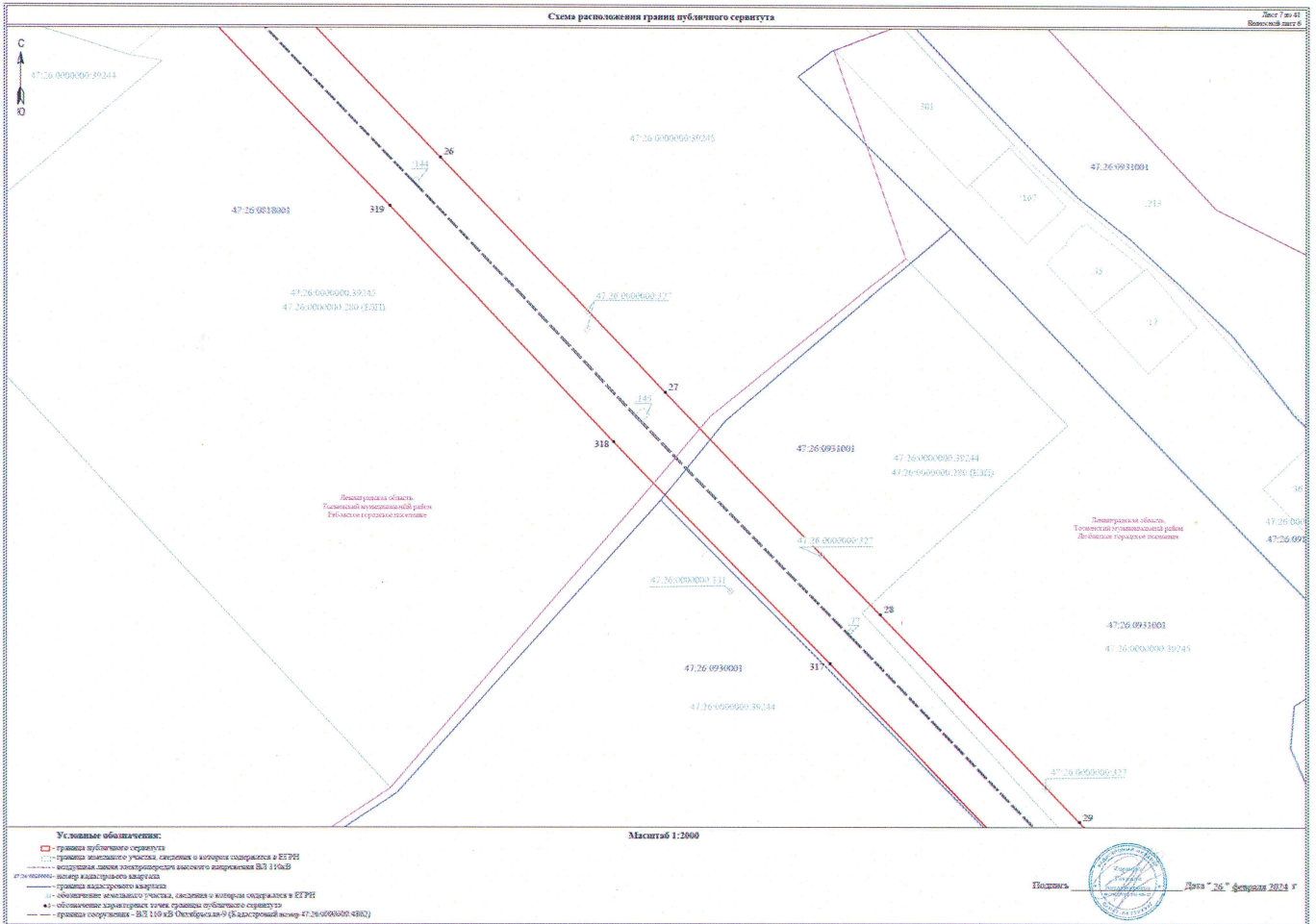
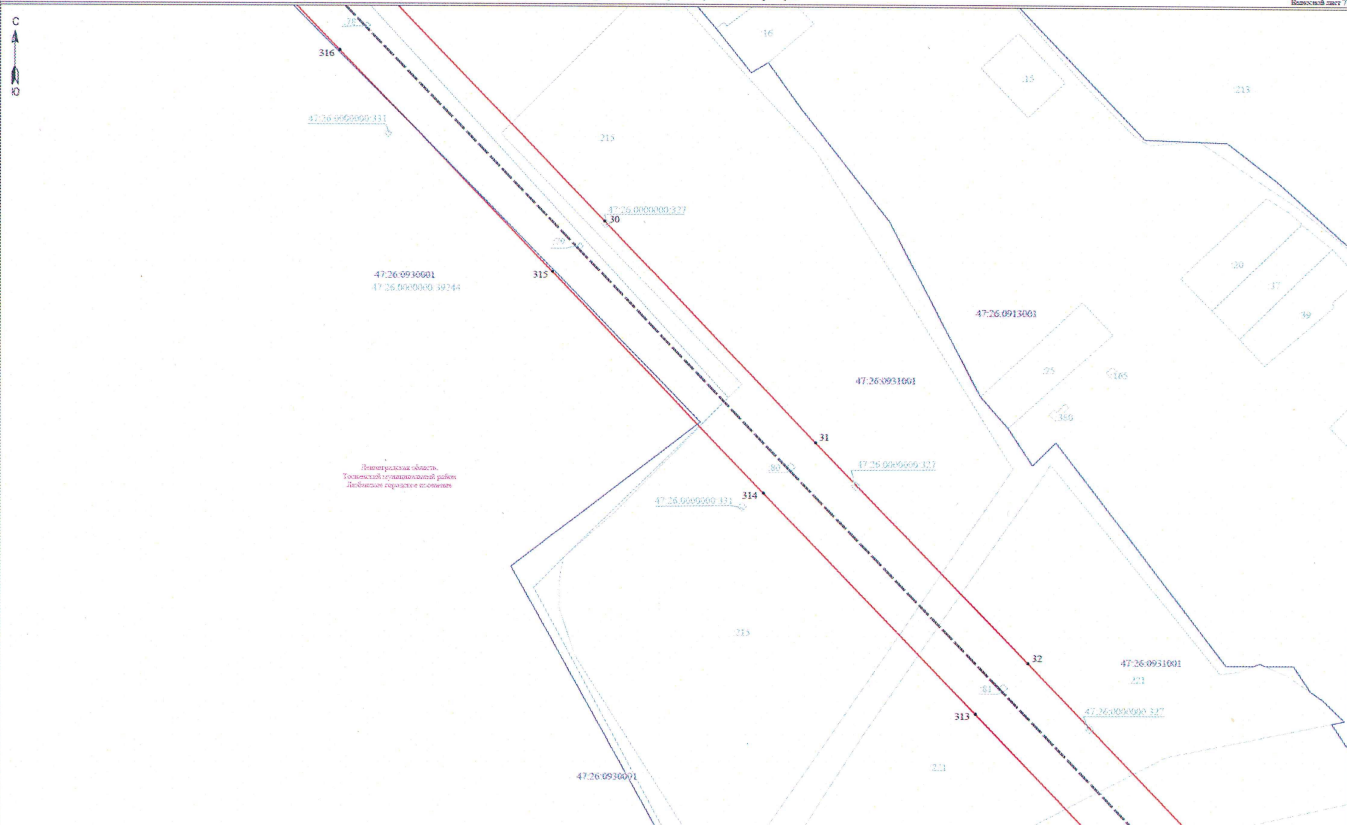


Схема расположения границ публичного сервитута

Лист 1 из 1
Восточный лист



Заинтересованная область,
Технический регламентный район
Добровольное участие в инвестировании

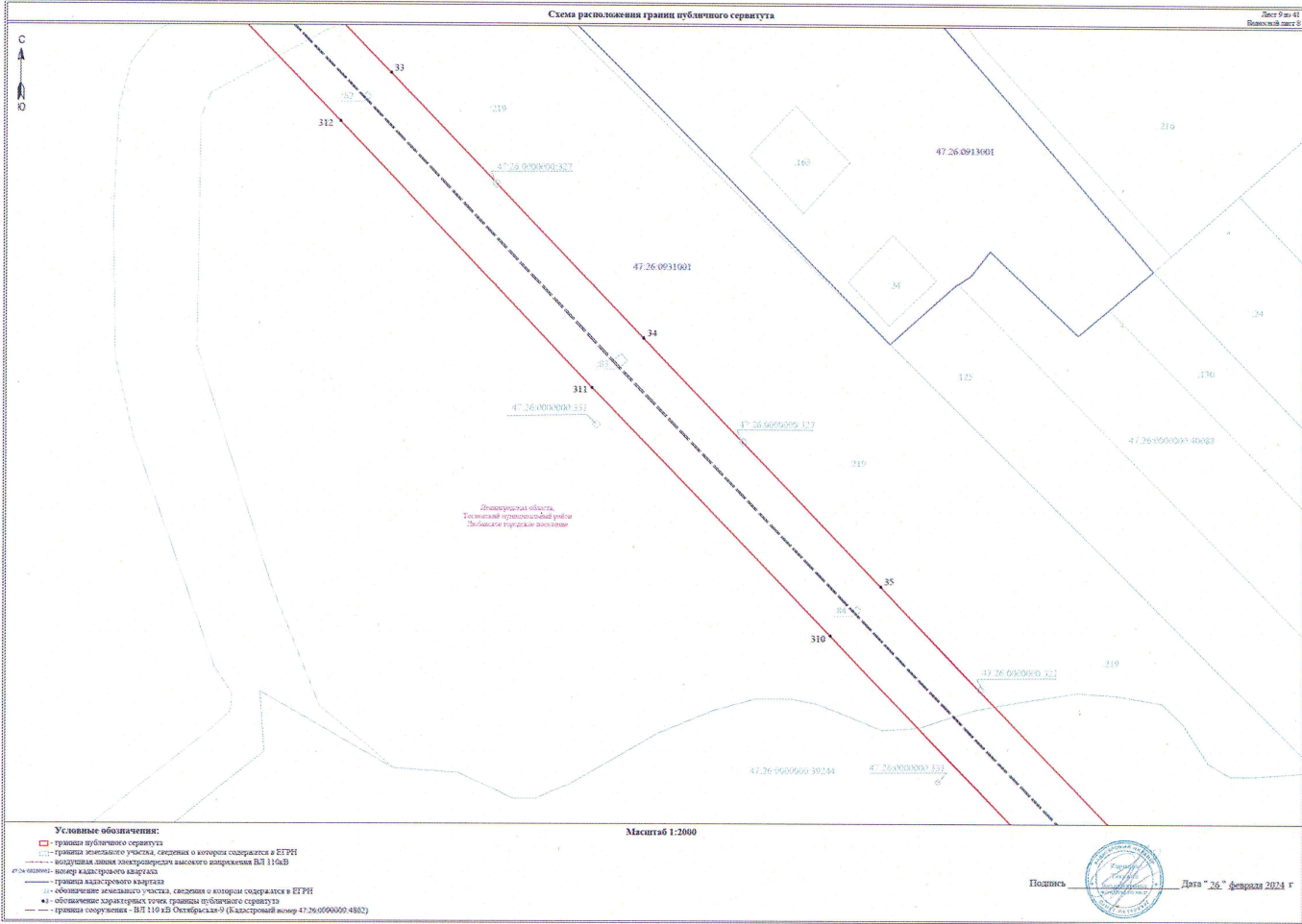
Масштаб 1:2000

- Условные обозначения:**
- граница публичного сервитута
 - граница земельного участка, сведения о котором содержатся в ЕГРН
 - воздушная линия электропередачи высокого напряжения ВЛ 110кВ
 - обозначение водоема
 - граница кадастрового квартала
 - обозначение земельного участка, сведения о котором содержатся в ЕГРН
 - обозначение здания/проекта точки границ публичного сервитута
 - граница сооружения - ВЛ 110 кВ Октябрьская-9 (Кадастровый номер 47-26-0000000-4802)

Подпись _____ Дата "26" февраля 2023 г.

Схема расположения границ публичного сервитута

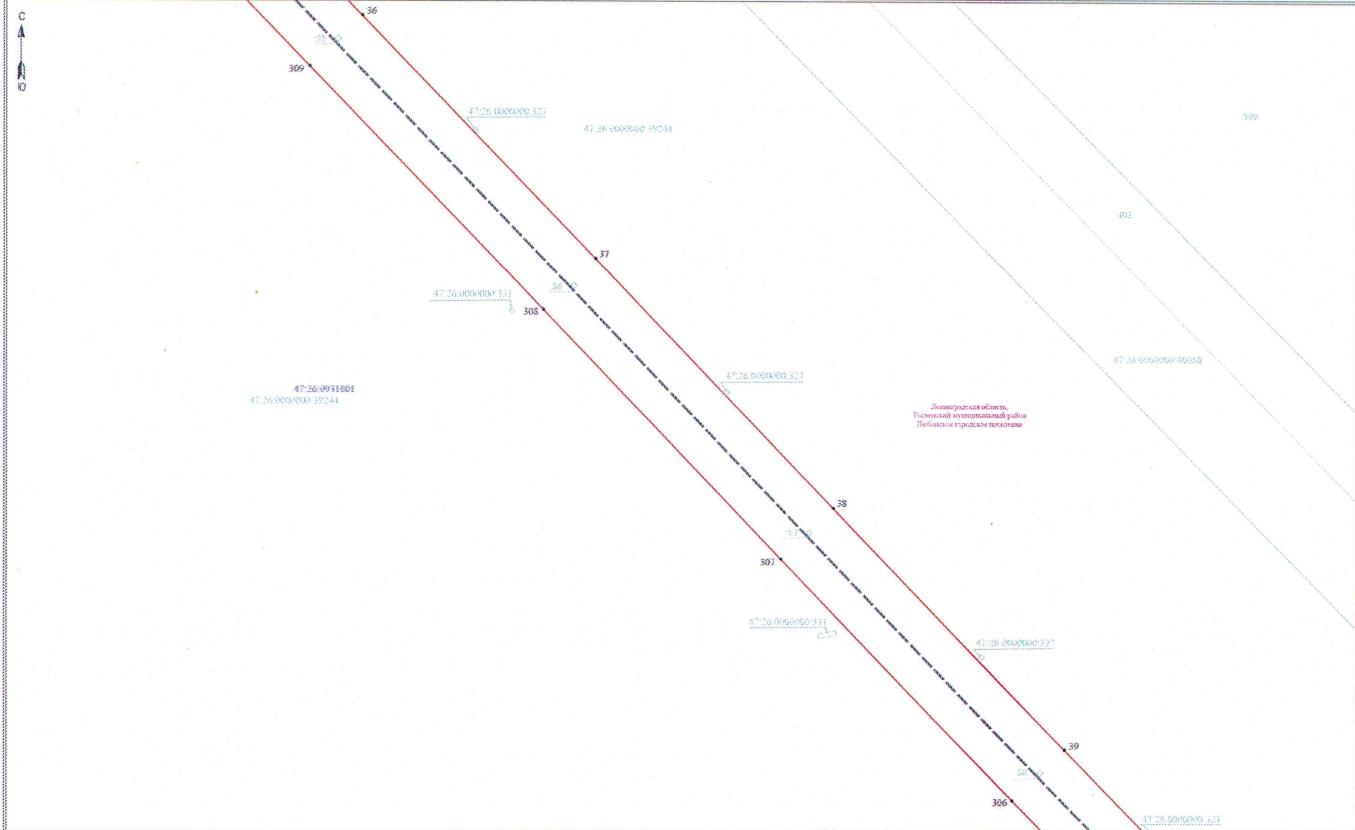
Лист 9 из 41
Выпуск 8 из 11



Земельный участок,
полностью принадлежащий району
Победное городского поселения

Схема расположения границ публичного сервитута

Лист 19 из 41
Водный лист 1



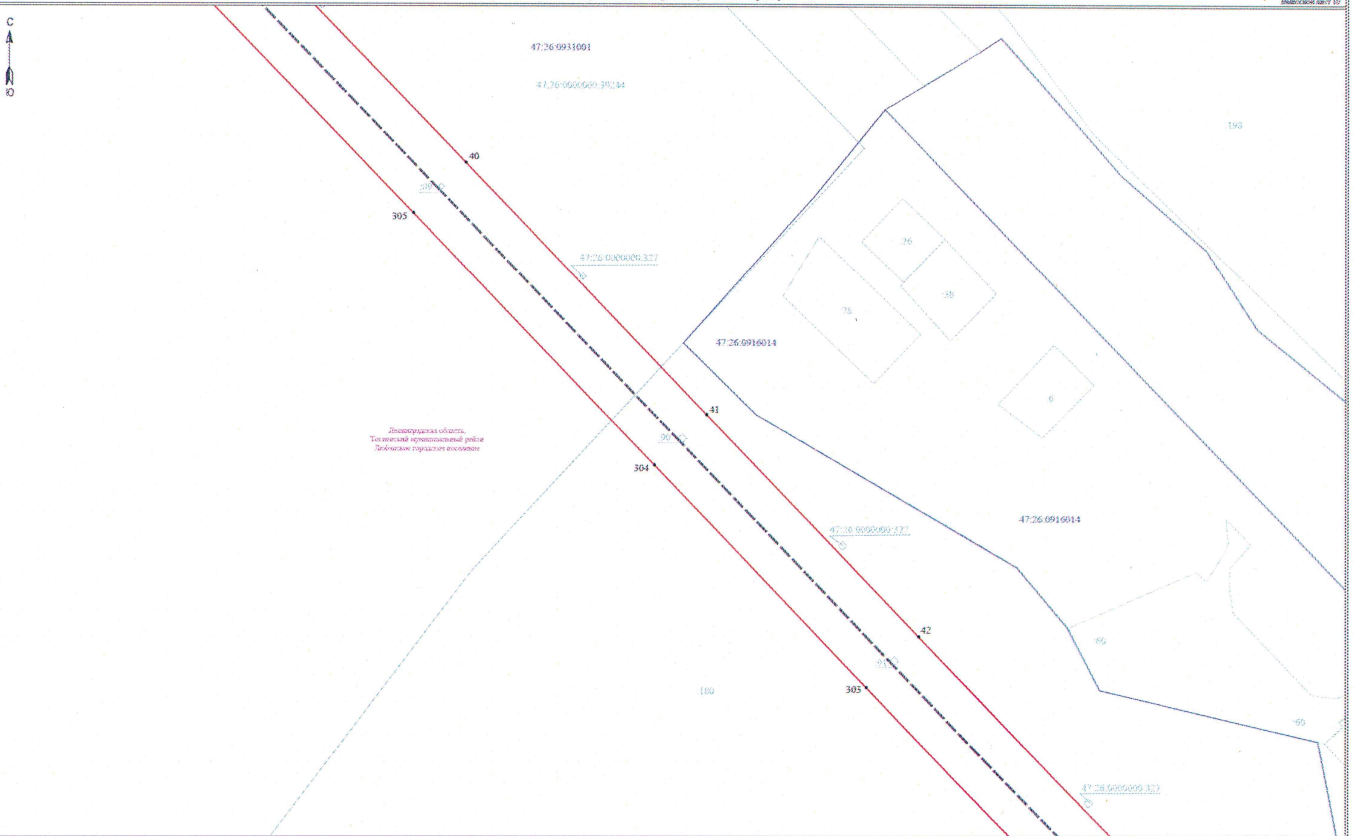
- Условные обозначения:**
- граница публичного сервитута
 - граница земельного участка, сведения о котором содержатся в ЕГРН
 - воздушная линия электропередачи высокого напряжения ВЛ 110кВ
 - водоем
 - граница кадастрового квартала
 - граница земельного участка, сведения о котором содержатся в ЕГРН
 - обозначение границ земель публичного сервитута
 - граница соприкосновения - ВЛ 110 кВ Октябрьская-9 (кадастровый номер 47.26.0000000 4882)

Масштаб 1:2000

Подпись: _____
Дата: 26.02.2024 г.

Схема расположения границ публичного сервитута

Лист 11 из 11
Выпуск 01/2024



Область
Технический проект
Львовская область

- Условные обозначения:
- граница публичного сервитута
 - - - граница земельного участка, сведения о котором содержатся в ЕГРН
 - граница кадастрового квартала
 - граница кадастрового квартала
 - обозначение земельного участка, сведения о котором содержатся в ЕГРН
 - обозначение характерных точек границ публичного сервитута
 - граница сооружения - ВЛ 110 кВ Октябрьская-9 (Кадастровый номер 47:26:0900009:4802)

Масштаб 1:2000



Подпись _____ Дата "26" февраля 2024 г.

Схема расположения границ публичного сервитута

Лист 12 из 14
Высшей лист 11



47:26:09:1001

302

43

47:26:09:09:127

47:26:09:10:14

47:26:09:10:01

301

Земельный участок
Технический район
Добровольное участие в освоении

180

300

47:26:09:10:01

47:26:09:09:127

47:26:09:10:14

47:26:09:10:14

- Условные обозначения:**
- граница публичного сервитута
 - граница земельного участка, сведения о котором содержатся в ЕГРН
 - изоэлевационная линия контура территории высокого напряжения ВЛ 110кВ
 - номер кадастрового квартала
 - граница кадастрового квартала
 - обозначение земельного участка, сведения о котором содержатся в ЕГРН
 - обозначение характерной точки границ публичного сервитута
 - граница сооружения - ВЛ 110 кВ Октябрьская-9 (Кадастровый номер 47:26:09:00:09:4802)

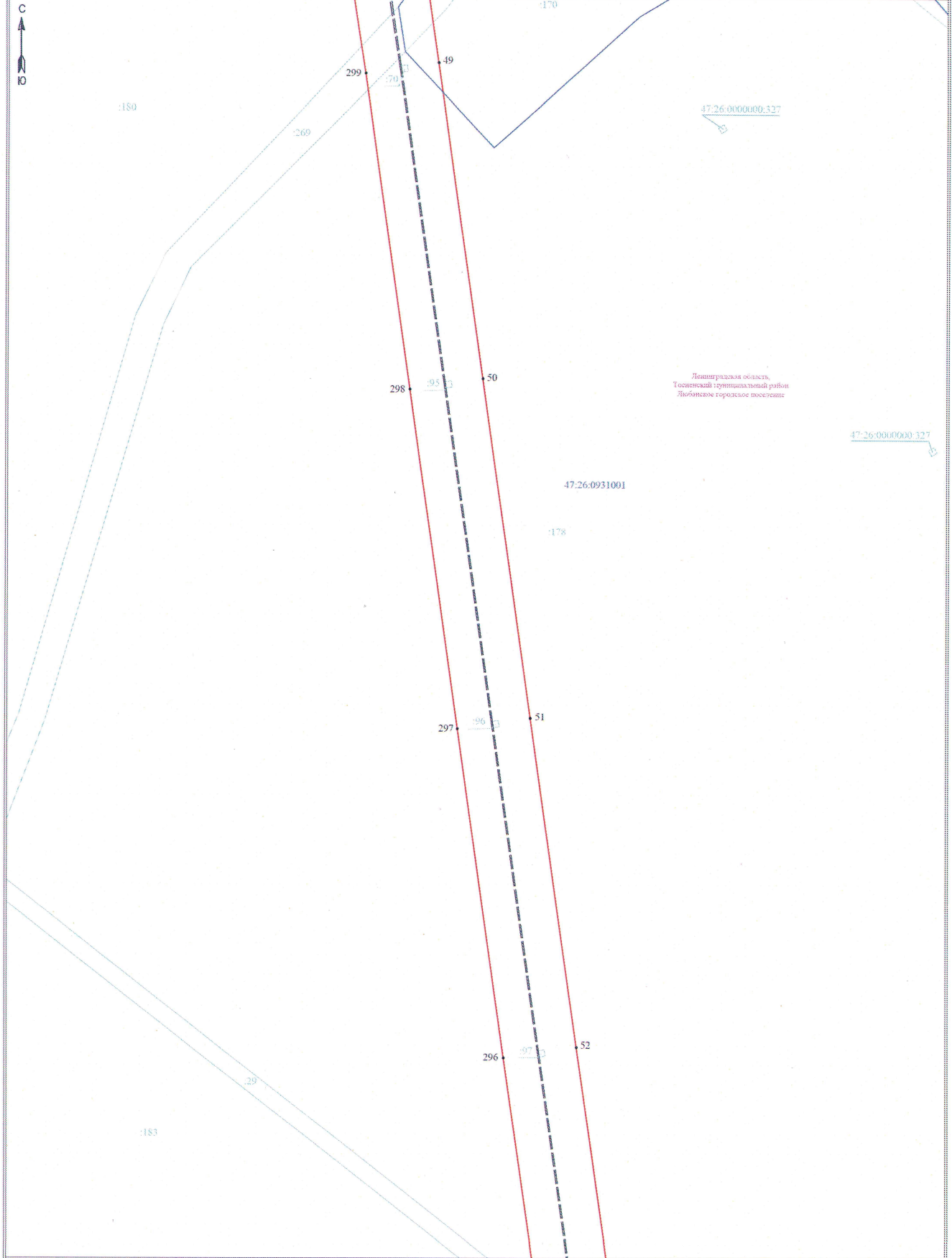
Масштаб 1:2000

Подпись _____ Дата "26" февраля 2024 г.



Схема расположения границ публичного сервитута

Лист 13 из 41
Высшей лист 12



Ленинградская область,
Тосненский муниципальный район
Любанинское городское поселение

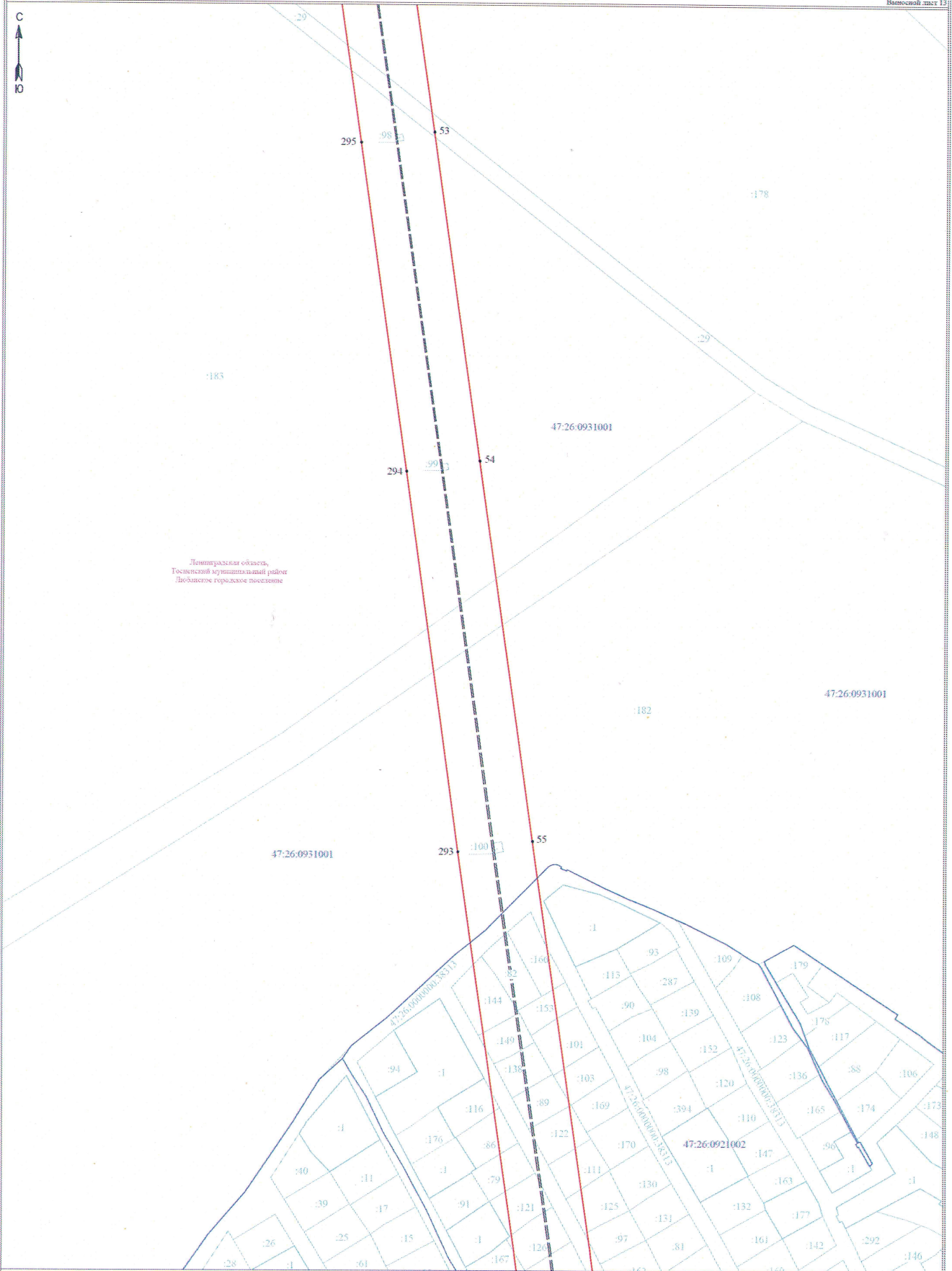
- Условные обозначения:
- граница публичного сервитута
 - граница земельного участка, сведения о котором содержатся в ЕГРН
 - воздушная линия электропередачи высокого напряжения ВЛ 110кВ
 - номер кадастрового квартала
 - граница кадастрового квартала
 - обозначение земельного участка, сведения о котором содержатся в ЕГРН
 - обозначение характерных точек границы публичного сервитута
 - граница сооружения - ВЛ 110 кВ Октябрьская-9 (Кадастровый номер 47:26:00:00000:4862)

Масштаб 1:2000

Подпись _____ Дата " 26 " февраля 2024 г



Схема расположения границ публичного сервитута



Ленинградская область,
Государственный коммунальный район
Люблинское городское поселение

Условные обозначения:

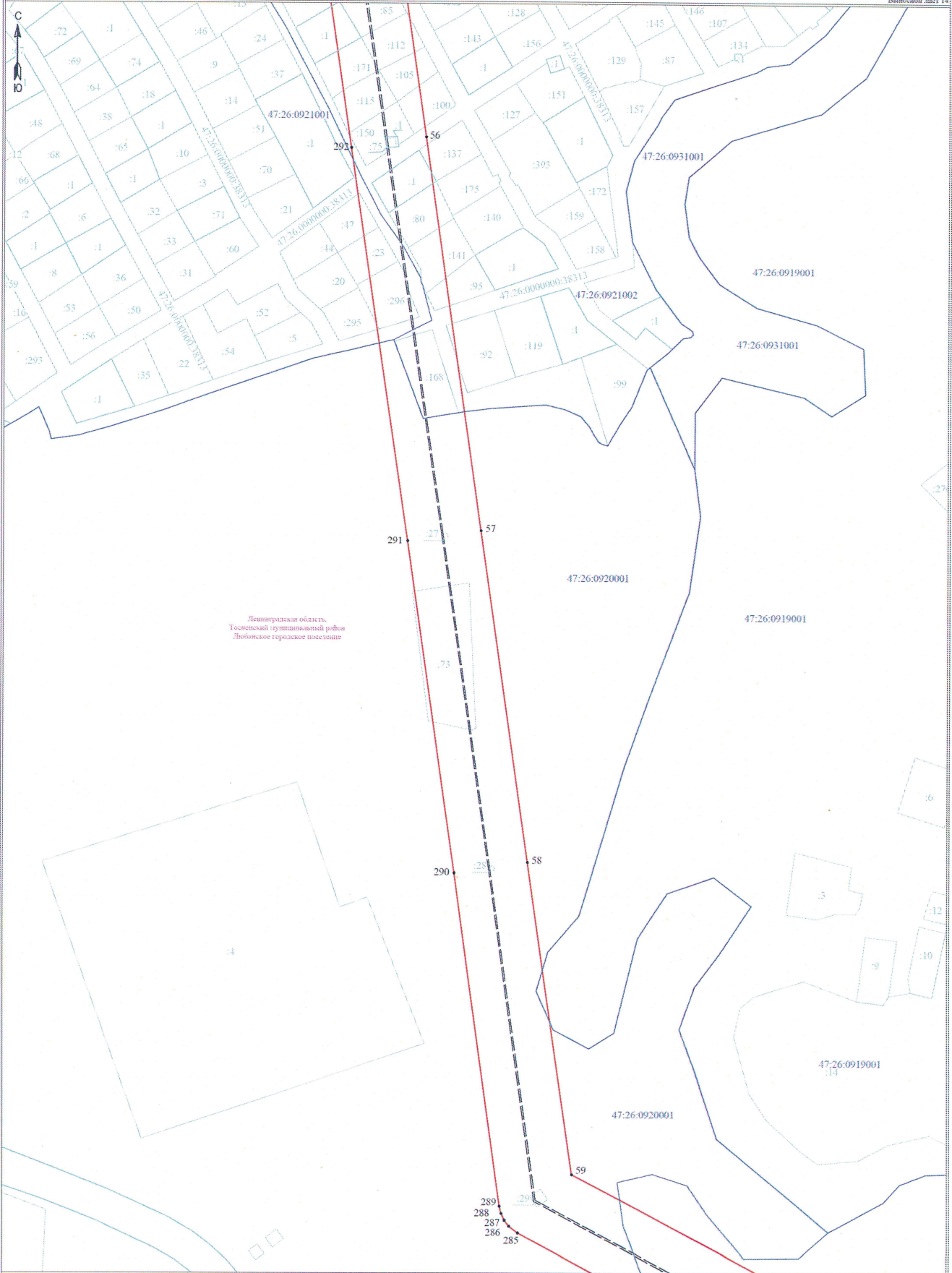
- граница публичного сервитута
- граница земельного участка, сведения о котором содержатся в ЕГРН
- воздушная линия электропередачи высокого напряжения ВЛ 110кВ
- граница кадастрового квартала
- граница кадастрового квартала
- обозначение земельного участка, сведения о котором содержатся в ЕГРН
- обозначение характерных точек границы публичного сервитута
- граница сооружения - ВЛ 110 кВ Октбарская-9 (Кадастровый номер 47:26:0000000-4862)

Масштаб 1:2000

Подпись _____ Дата "26" февраля 2024 г.

Схема расположения границ публичного сервитута

Лист 15 из 41
Выносной лист 14



Ленинградская область,
Тосненский муниципальный район
Лыбковское герольдное поделение

Условные обозначения:

- граница публичного сервитута
- граница земельного участка, сведения о котором содержатся в ЕГРН
- воздушная линия электропередачи высокого напряжения ВЛ 110кВ
- 47:26:0910000 - номер кадастрового квартала
- граница кадастрового квартала
- 11 - обозначение земельного участка, сведения о котором содержатся в ЕГРН
- - обозначение характерных точек границы публичного сервитута
- граница сооружения - ВЛ 110 кВ Октябрьская-9 (Кадастровый номер 47:26:0000000-4862)

Масштаб 1:2000

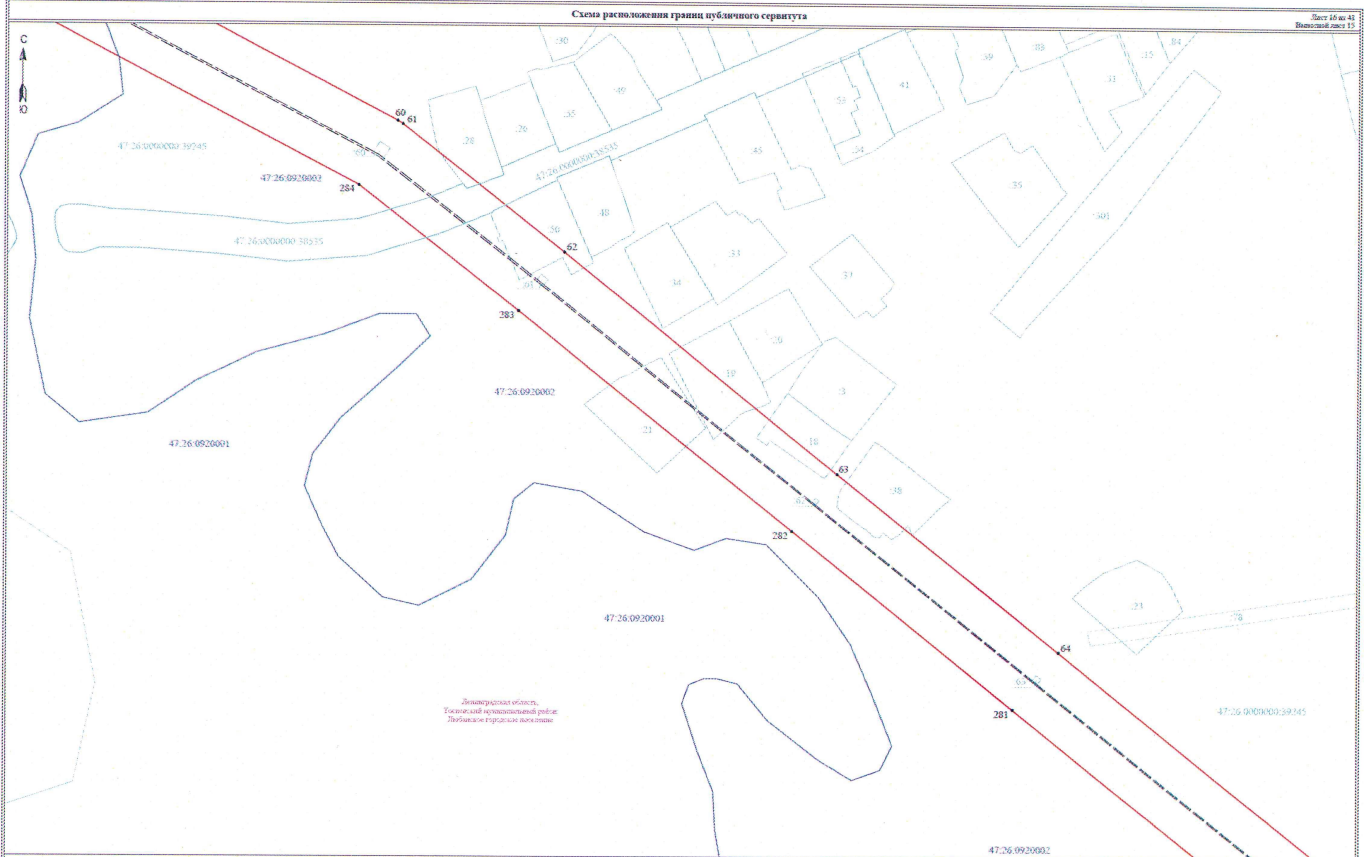
Подпись



Дата "26" февраля 2024 г

Схема расположения границ публичного сервитута

Лист 16 из 41
Высотный лист 12



Дмитровский район,
Успенский муниципальный район,
Дубинское городское поселение

Масштаб 1:2000

- Условные обозначения:**
- граница публичного сервитута
 - граница земельного участка, сведения о котором содержатся в ЕГРН
 - координата точки опорного высотного маркера ВЛ 110кВ
 - граница кадастрового квартала
 - граница кадастрового квартала
 - обозначение земельного участка, сведения о котором содержатся в ЕГРН
 - обозначение характерных точек границы публичного сервитута
 - граница сооружения - ВЛ 110 кВ Октябрьская-9 (Кадастровый номер 47.26.0060009 4882)

Подпись _____ Дата "26" февраля 2024 г

Схема расположения границ публичного сервитута

Лист 17 из 41
Выпуск 11. Лист 15

С
↑
Ю

47.26.09.0000.35.144
47.26.09.0000.180 (БЗС)

276

69

47.26.09.0000.39.244

47.26.09.0000
47.26.09.0000.19.244

Департамент
Технической информации
и картографии
Министерства
земельных ресурсов
и строительства
Республики Беларусь

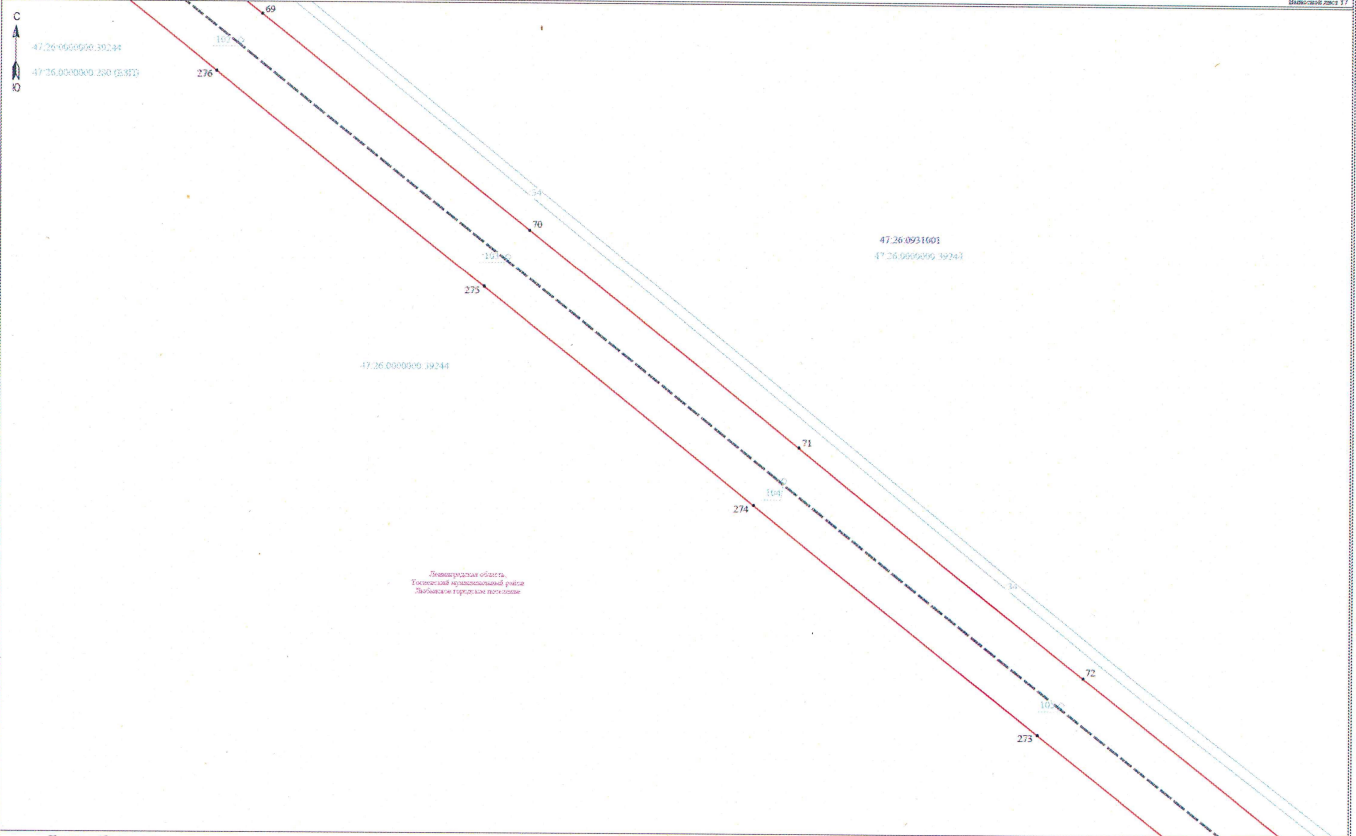
Масштаб 1:2000

- Условные обозначения:
- граница публичного сервитута
 - граница земельного участка, сведения о котором содержатся в ЕГРН
 - контурная линия контролируемого высотного направления ВЛ 110кВ
 - граница земельного участка
 - граница кадастрового квартала
 - обозначение земельного участка, сведения о котором содержатся в ЕГРН
 - обозначение спорных точек границы публичного сервитута
 - граница сооружения - ВЛ 110 кВ Октябрьская 9 (Кадастровый номер 47.26.09.0000.48.82)

Получено:  Дата "26" февраля 2024 г.

Схема расположения границ публичного сервитута

Лист 18 из 41
Итого листов 17



Ленинградская область,
Тосненский муниципальный район
Польковский торгово-промышленный комплекс

- Условные обозначения:
- граница публичного сервитута
 - граница земельного участка, сведения о котором содержатся в ЕГРН
 - воздушная линия электропередачи высокого напряжения ВЛ 110кВ
 - граница кадастрового квартала
 - обозначение земельного участка, сведения о котором содержатся в ЕГРН
 - обозначение характерных точек границы публичного сервитута
 - граница сооружения - ВЛ 110 кВ Октябрьская 9 (Кадастровый номер 47.26.09.0000.00.4882)

Масштаб 1:2000

Подпись _____ Дата "26" февраля 2024 г.



Схема расположения границ публичного сервитута

Лист 25 из 43
Выпускной лист 12

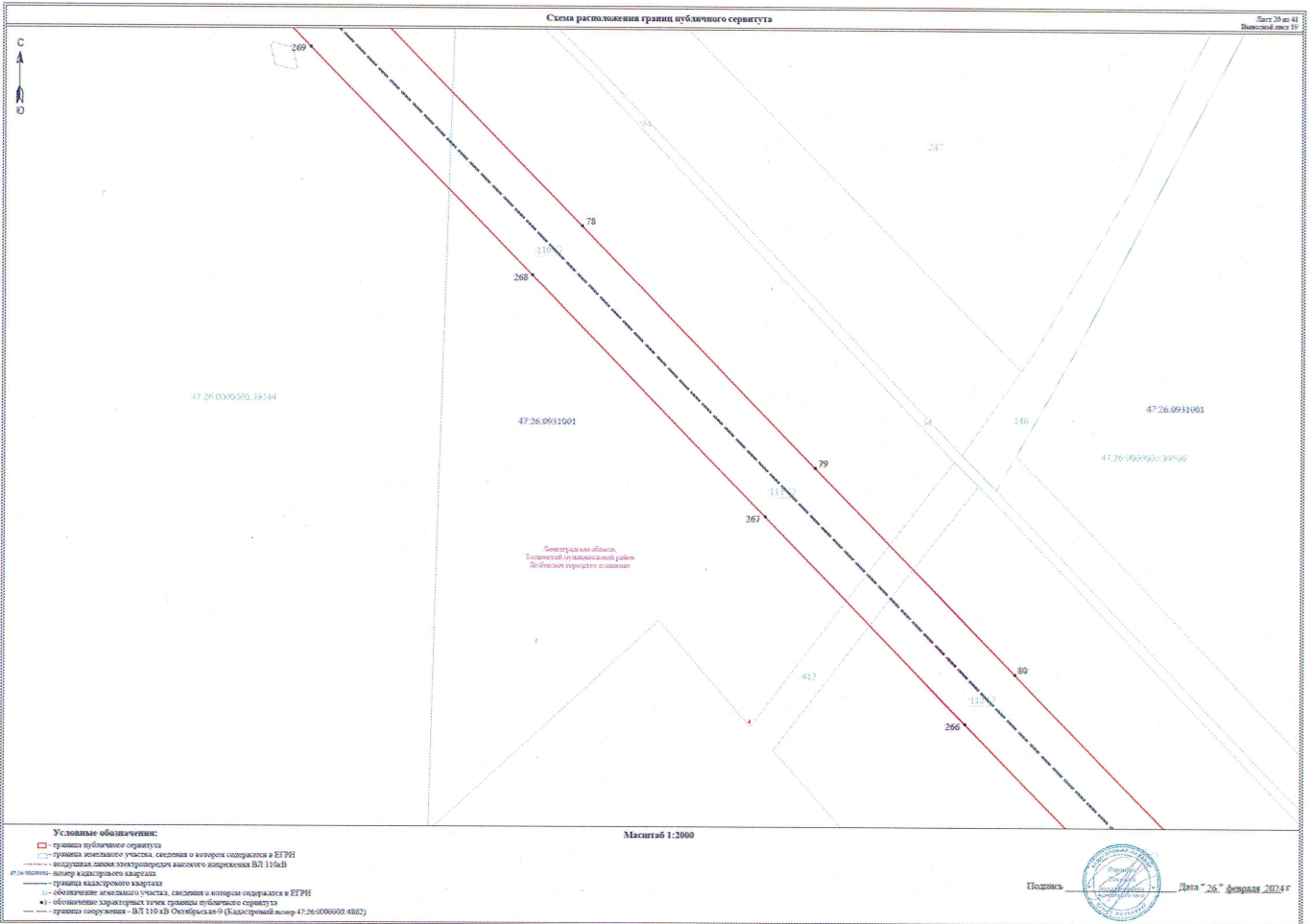
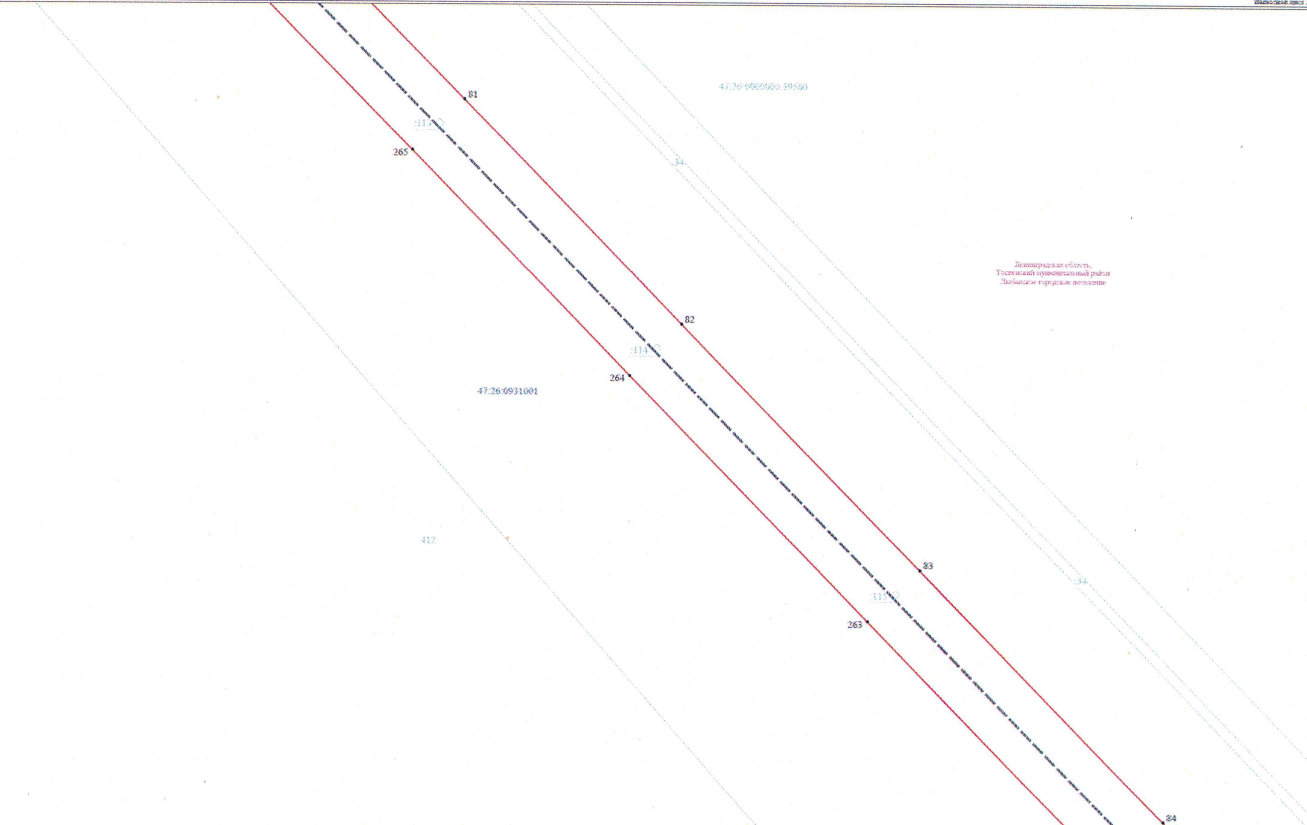


Схема расположения границ публичного сервитута

Лист 21 из 41
Выпуск 1, лист 21



Дачный участок
Участок с кадастровым номером
47.26.0900099.4882

- Условные обозначения:**
- граница публичного сервитута
 - граница земельного участка, сведения о котором содержатся в ЕГРН
 - кадастровый номер земельного участка
 - граница кадастрового квартала
 - обозначение земельного участка, сведения о котором содержатся в ЕГРН
 - обозначение строения, сведения о котором содержатся в Едином государственном реестре недвижимости
 - граница строения - ВЛ 110 кВ Октябрьская-9 (Кадастровый номер 47.26.0900099.4882)

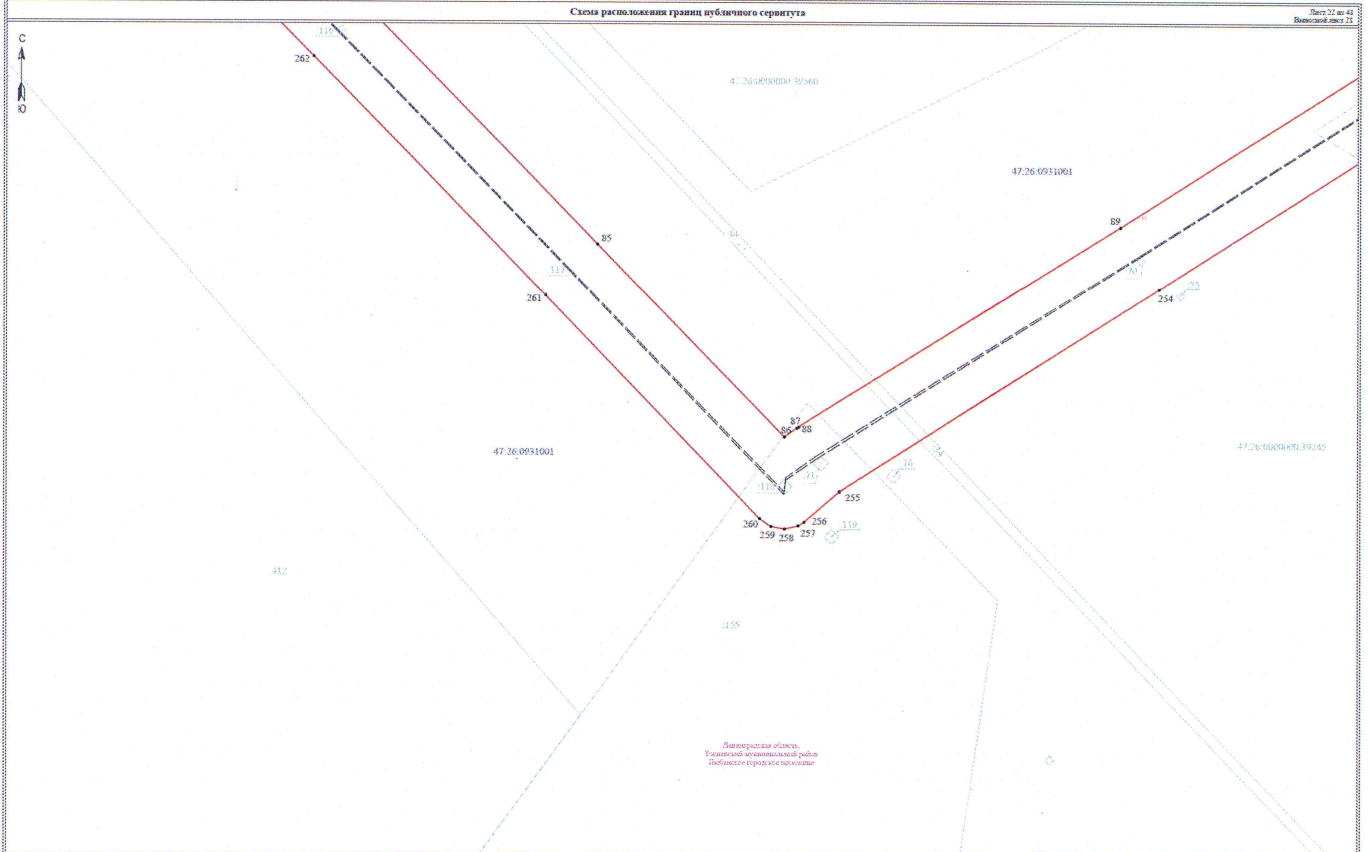
Масштаб 1:2000



Подпись _____ Дата "26" февраля 2024 г.

Схема расположения границ публичного сервитута

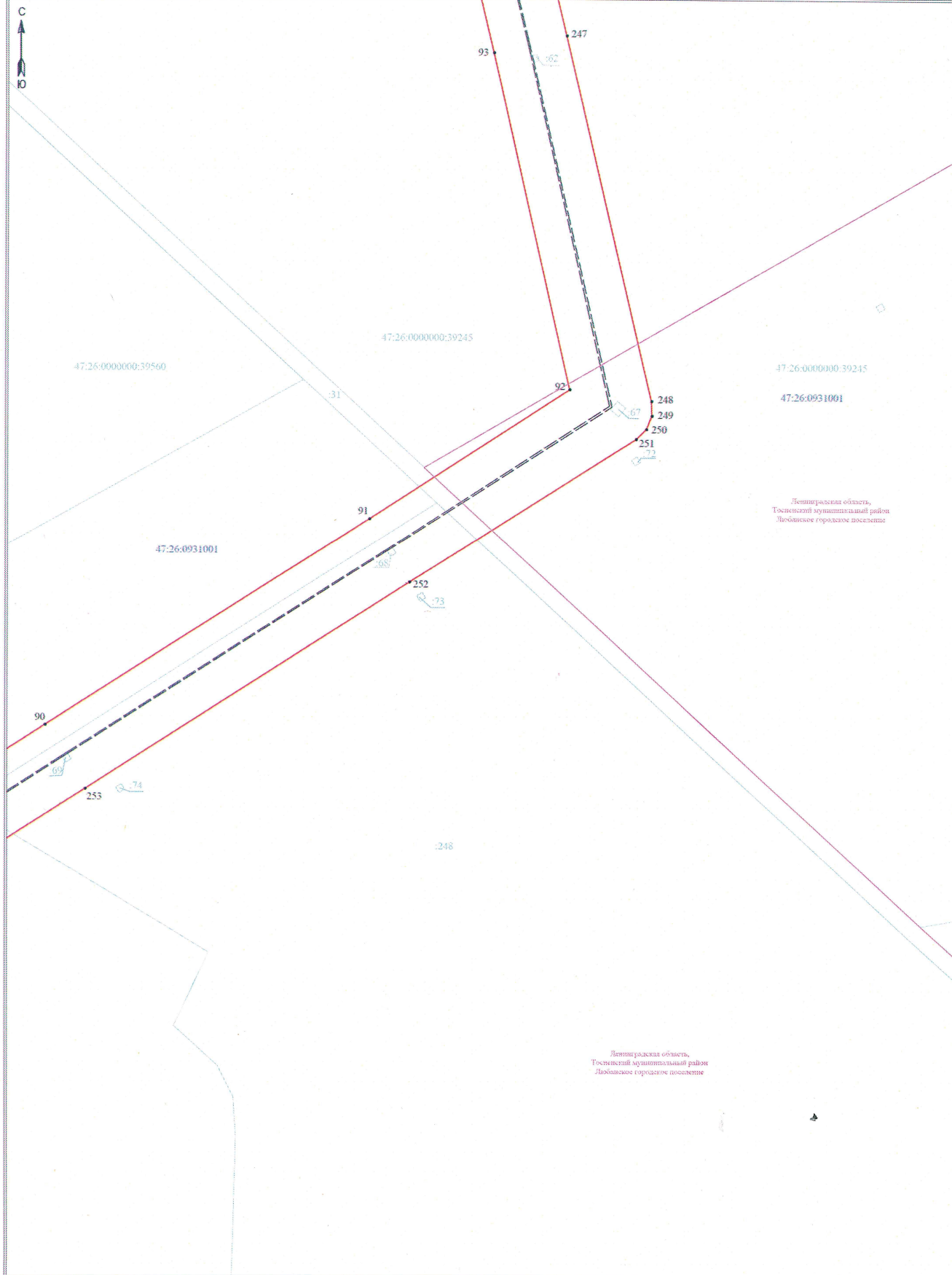
Лист 22 из 42
Выпускной лист 21



- Условные обозначения:**
- граница публичного сервитута
 - граница земельного участка, сведения о котором содержатся в ЕГРН
 - координатная линия геодезической вышки с координатами ВЛ 110кВ
 - граница кадастрового квартала
 - граница кадастрового участка
 - обозначение земельного участка, сведения о котором содержатся в ЕГРН
 - обозначение характерных точек границы публичного сервитута
 - граница сооружения - ВЛ 110 кВ Октябрьская-9 (Кадастровый номер 47.26.0900000-4802)

Масштаб 1:2000

Подпись:  Дата "26" февраля 2024 г.



Ленинградская область,
Тосненский муниципальный район
Любимское городское поселение

Ленинградская область,
Тосненский муниципальный район
Любимское городское поселение

Условные обозначения:

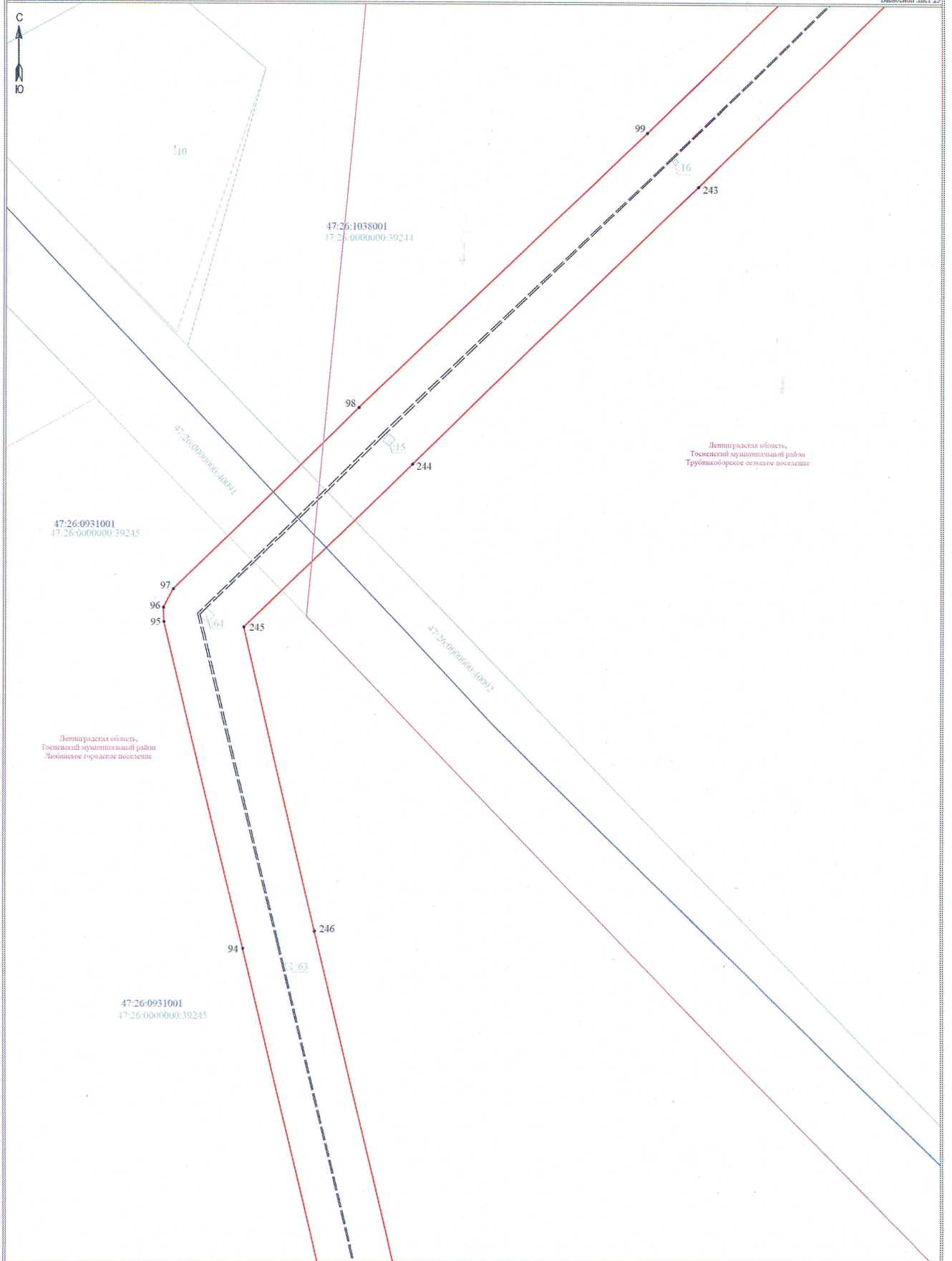
- граница публичного сервитута
- граница земельного участка, сведения о котором содержатся в ЕГРН
- воздушная линия электропередачи высокого напряжения ВЛ 110кВ
- номер кадастрового квартала
- граница кадастрового квартала
- обозначение земельного участка, сведения о котором содержатся в ЕГРН
- обозначение характерных точек границы публичного сервитута
- граница сооружения - ВЛ 110 кВ Октябрьская-9 (Кадастровый номер 47:26:0000000:4862)

Масштаб 1:2000



Подпись _____

Дата "26" февраля 2024 г



Ленинградская область,
Госпитальный муниципальный район
Любанское городское поселение

Ленинградская область,
Госпитальный муниципальный район
Грушево-Оборонское отделение поселения

Условные обозначения:

- граница публичного сервитута
- граница земельного участка, сведения о котором содержатся в ЕГРН
- воздушная линия электропередачи высокого напряжения ВЛ 110кВ
- граница кадастрового квартала
- граница кадастрового квартала
- обозначение земельного участка, сведения о котором содержатся в ЕГРН
- обозначение характерных точек границы публичного сервитута
- граница сооружения - ВЛ 110 кВ Октябрьская-9 (Кадастровый номер: 47:26:0000000:4862)

Масштаб 1:2000

Подпись _____



Дата " 26 " февраля 2024 г

Схема расположения границ публичного сервитута

Лист 75 из 41
Выпускной лист 24



47.26.1038001

47.26.050000.1 (ЕЗП)

47.26.050000.1 (ЕЗП)

47.26.050000.1 (ЕЗП)

100

242

101

241

102

240

Домладержатель объекта
Технической информации
Трудовой-Образцовый комплекс населения

- Условные обозначения:**
- - граница публичного сервитута
 - - граница земельного участка, сведения о котором содержатся в ЕГРН
 - - воздушная линия электропередачи высокого напряжения ВЛ 110кВ
 - - линия водопроводного назначения
 - - граница кадастрового квартала
 - - обозначение земельного участка, сведения о котором содержатся в ЕГРН
 - - обозначение характерных точек границы публичного сервитута
 - - граница сооружения - ВЛ 110 кВ Октябрьская-9 (Кадастровый номер 47.26.050000.4802)

Масштаб 1:2000

Подпись _____
Дата "26" февраля 2024 г.





47:26:0000000:39234

47:26:1038001

Ленинградская область,
Госпитальный муниципальный район
Групповое сельское поселение

105

233

104

234

235

236

237

238

103

239

Условные обозначения:

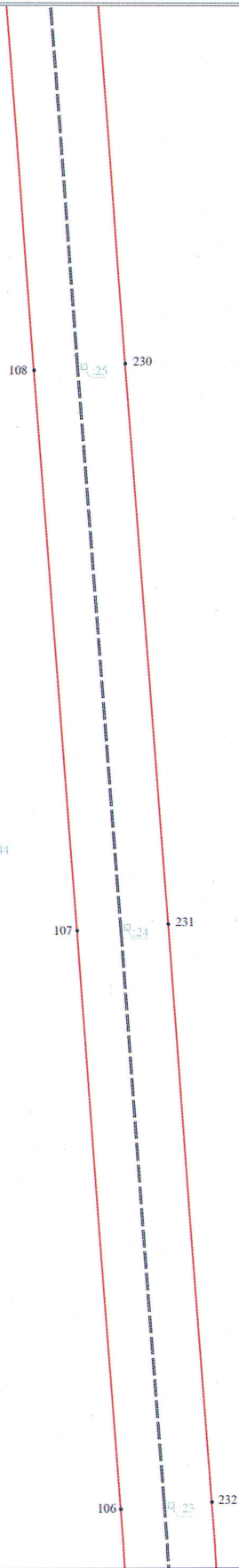
- граница публичного сервитута
- граница земельного участка, сведения о котором содержатся в ЕГРН
- воздушная линия электропередачи высокого напряжения ВЛ 110кВ
- 47:26:0418001 - номер кадастрового квартала
- граница кадастрового квартала
- 11 - обозначение земельного участка, сведения о котором содержатся в ЕГРН
- - обозначение характерных точек границы публичного сервитута
- - граница сооружения - ВЛ 110 кВ Октября-9 (Кадастровый номер 47:26:0000000:4862)

Масштаб 1:2000

Подпись



Дата " 26 " февраля 2024 г.



Ленинградская область,
Тосненский муниципальный район
Грушево-Оборское сельское поселение

Условные обозначения:

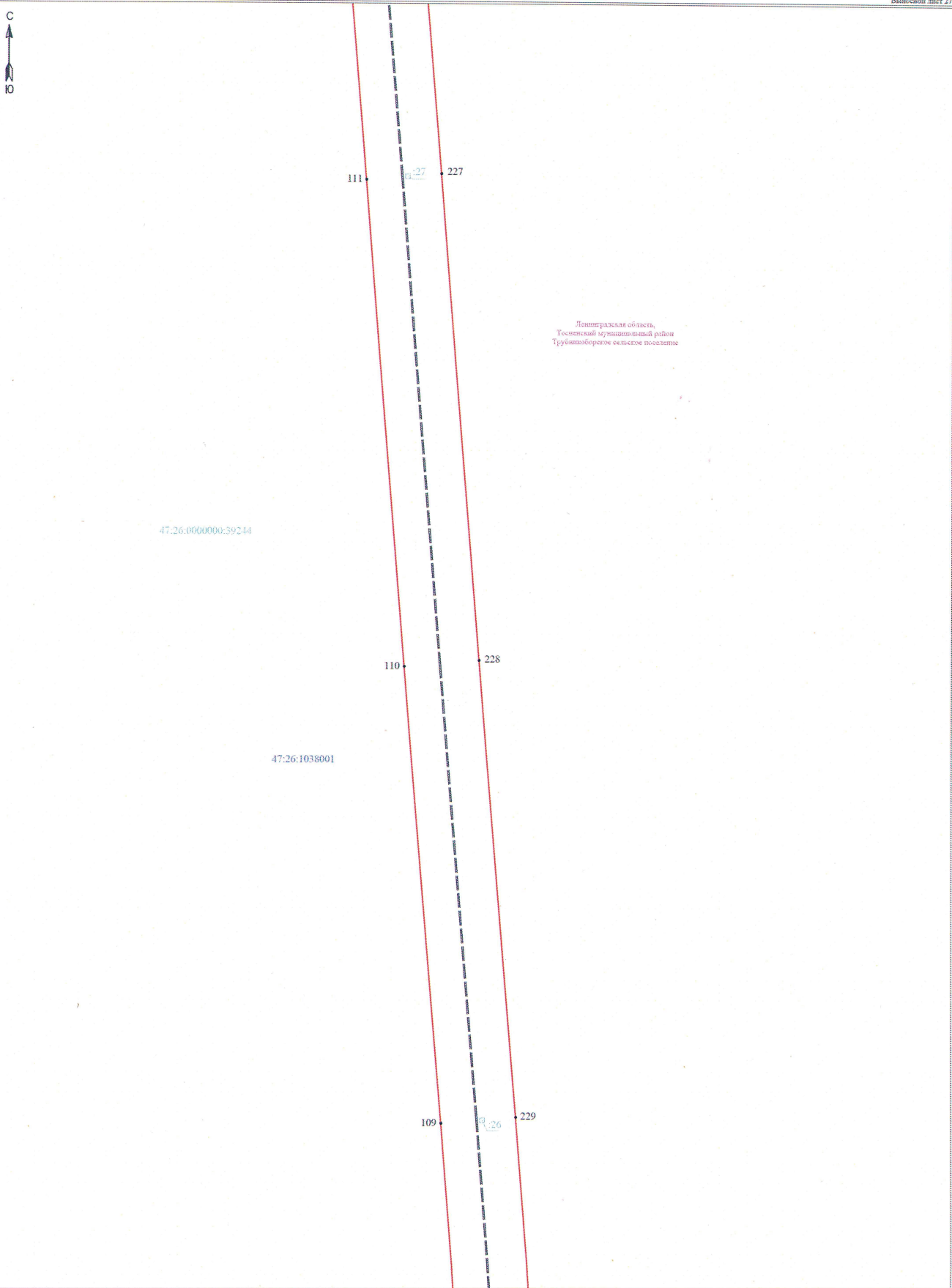
- граница публичного сервитута
- граница земельного участка, сведения о котором содержатся в ЕГРН
- воздушная линия электропередачи высокого напряжения ВЛ 110кВ
- номер кадастрового квартала
- граница кадастрового квартала
- обозначение земельного участка, сведения о котором содержатся в ЕГРН
- обозначение характерных точек границы публичного сервитута
- граница сооружения - ВЛ 110 кВ Октябрьская-9 (Кадастровый номер 47:26:0000000:4862)

Масштаб 1:2000

Подпись _____



Дата "26" февраля 2024 г



Ленинградская область,
Тосненский муниципальный район
Труновское сельское поселение

- Условные обозначения:
- граница публичного сервитута
 - граница земельного участка, сведения о котором содержатся в ЕГРН
 - воздушная линия электропередачи высокого напряжения ВЛ 110кВ
 - 47:26:0000000:59244 - номер кадастрового квартала
 - граница кадастрового квартала
 - 47:26:1038001 - обозначение земельного участка, сведения о котором содержатся в ЕГРН
 - обозначение характерных точек границы публичного сервитута
 - граница сооружения - ВЛ 110 кВ Октябрьская-9 (Кадастровый номер 47:26:0000000:4862)

Масштаб 1:2000

Подпись



Дата "26" февраля 2024 г



47:26:0000000:39244

47:26:1038001

Ленинградская область,
Тосненский муниципальный район
Трубинское сельское поселение

114

224

113

225

112

226

0_31

0_50

0_29

Условные обозначения:

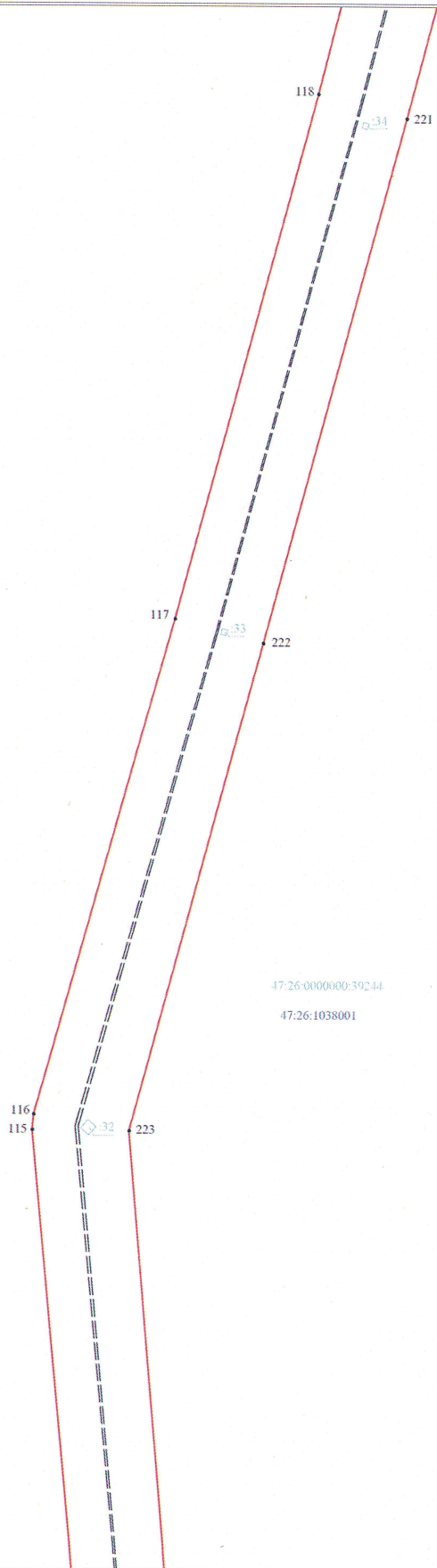
- граница публичного сервитута
- граница земельного участка, сведения о котором содержатся в ЕГРН
- воздушная линия электропередач высокого напряжения ВЛ 110кВ
- номер кадастрового квартала
- граница кадастрового квартала
- обозначение земельного участка, сведения о котором содержатся в ЕГРН
- обозначение характерных точек границы публичного сервитута
- граница сооружения - ВЛ 110 кВ Октябрьская-9 (Кадастровый номер 47:26:0000000:4862)

Масштаб 1:2000

Подпись



Дата "26" февраля 2024 г



Ленинградская область,
Тосненский муниципальный район,
Трубинское сельское поселение

47:26:0000000:39244

47:26:1038001

Условные обозначения:

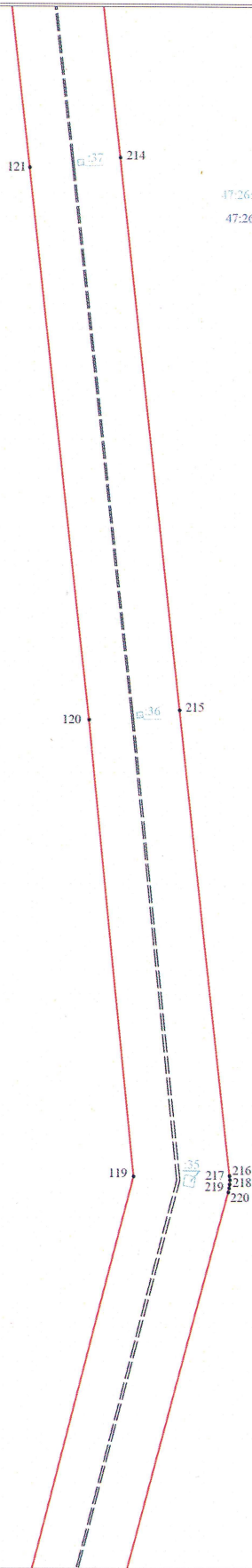
- граница публичного сервитута
- граница земельного участка, сведения о котором содержатся в ЕГРН
- воздушная линия электропередачи высокого напряжения ВЛ 110кВ
- номер кадастрового квартала
- граница кадастрового квартала
- 32 обозначение земельного участка, сведения о котором содержатся в ЕГРН
- обозначение характерных точек границы публичного сервитута
- граница сооружения - ВЛ 110 кВ Октябрьская-9 (Кадастровый номер 47:26:0000000:4862)

Масштаб 1:2000

Подпись



Дата " 26 " февраля 2024 г



47:26:0000000:59244
47:26:1038001

Ленинградская область,
Тосненский муниципальный район,
Трубинское сельское поселение

47:26:0000000:59244
47:26:1038001

Условные обозначения:

- граница публичного сервитута
- граница земельного участка, сведения о котором содержатся в ЕГРН
- воздушная линия электропередач высокого напряжения ВЛ 110кВ
- 47:26:0000000 - номер кадастрового квартала
- граница кадастрового квартала
- 11 - обозначение земельного участка, сведения о котором содержатся в ЕГРН
- - обозначение характерных точек границы публичного сервитута
- граница сооружения - ВЛ 110 кВ Октябрьская-9 (Кадастровый номер 47:26:0000000:4862)

Масштаб 1:2000

Подпись _____



Дата " 26 " февраля 2024 г

Схема расположения границ публичного сервитута

Лист 32 из 41
Вып.свой лист 31



Ленинградская область,
Госпитальный муниципальный район
Любовинское городское поселение

47:26:0000000:39244

47:26:1058001

Ленинградская область,
Госпитальный муниципальный район
Трубинское сельское поселение

124 10 211

123 39 212

122 38 213

Условные обозначения:

- граница публичного сервитута
- граница земельного участка, сведения о котором содержатся в ЕИРН
- воздушная линия электропередачи высокого напряжения ВЛ 110кВ 47:26:0000000:39244
- граница кадастрового квартала
- обозначение земельного участка, сведения о котором содержатся в ЕИРН
- обозначение характерных точек границы публичного сервитута
- граница сооружения - ВЛ 110 кВ Октябрьская-9 (Кадастровый номер 47:26:0000000:4862)

Масштаб 1:2000

Подпись _____



Дата "26" февраля 2024 г

Схема расположения границ публичного сервитута



Ленинградская область,
Тосненский муниципальный район
Дубовицкое городское поселение

126 200 209

47:26:1038001
47:26:0000000:39244

125 2199 210

Ленинградская область,
Тосненский муниципальный район
Крутинское сельское поселение

Масштаб 1:2000

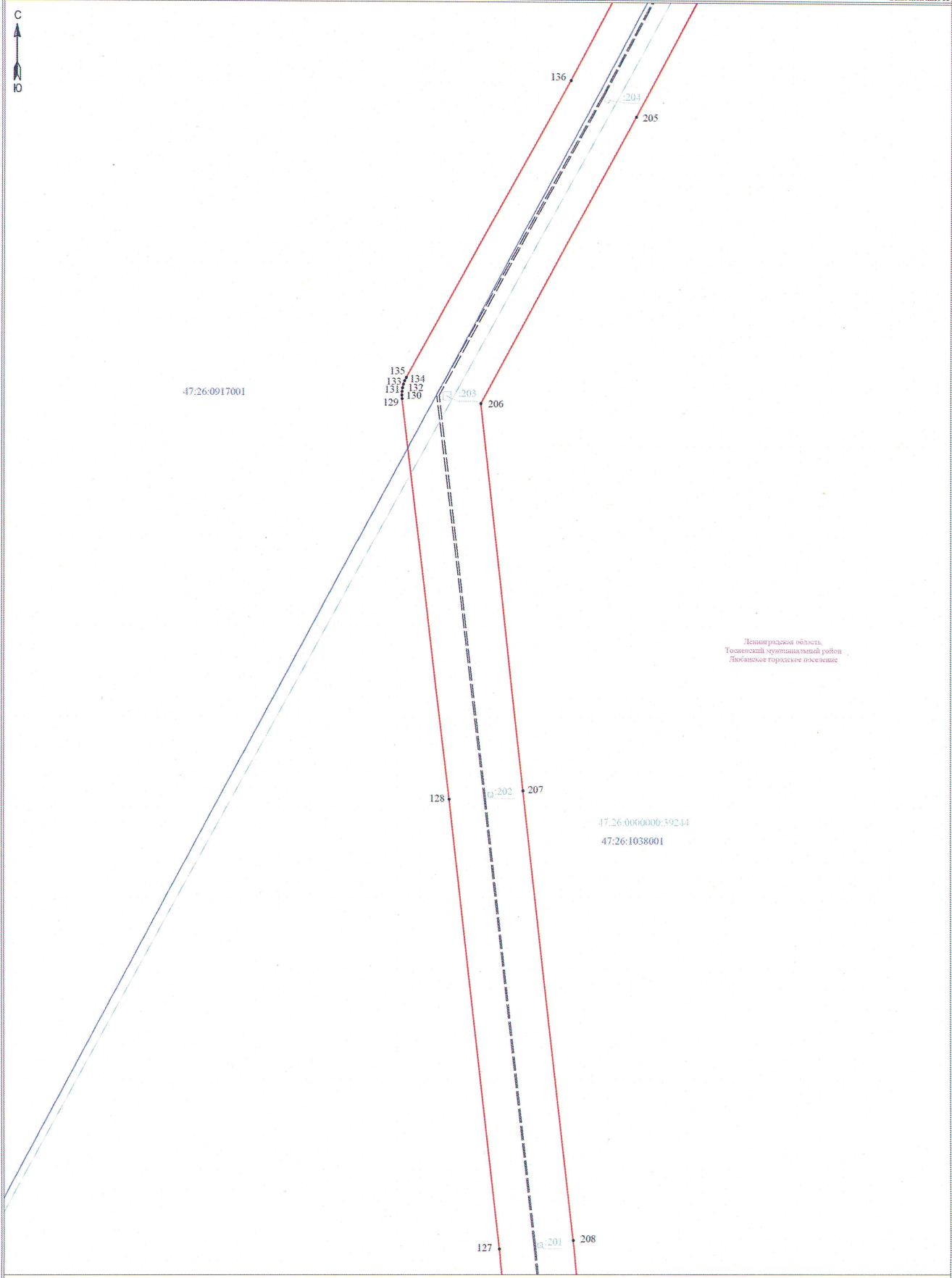
Условные обозначения:

- граница публичного сервитута
- граница земельного участка, сведения о котором содержится в ЕГРН
- воздушная линия электропередачи высокого напряжения ВЛ 110кВ
- номер кадастрового квартала
- граница кадастрового квартала
- обозначение земельного участка, сведения о котором содержится в ЕГРН
- обозначение характерных точек границ публичного сервитута
- граница сооружения - ВЛ 110 кВ Октябрьская-9 (Кадастровый номер 47:26:0000000:4862)

Подпись



Дата "26" февраля 2024 г



Ленинградская область,
Тосненский муниципальный район
Любимское городское поселение

- Условные обозначения:**
- граница публичного сервитута
 - граница земельного участка, сведения о котором содержатся в ЕГРН
 - воздушная линия электропередачи высокого напряжения ВЛ 110кВ
 - номер кадастрового квартала
 - граница кадастрового квартала
 - граница земельного участка, сведения о котором содержатся в ЕГРН
 - обозначение характерных точек границы публичного сервитута
 - обозначение характерных точек границы публичного сервитута
 - граница сооружения - ВЛ 110 кВ Октябрьская-9 (Кадастровый номер 47:26:0000000:4862)

Масштаб 1:2000

Подпись _____ Дата "26" февраля 2024 г





47:26:0917001

47:26:1038001
47:26:0000000:39244

Ленинградская область,
Тосненский муниципальный район,
Любовское городское поселение

137

138

140

139

196

208

203

206

204

205

197

198

199

200

201

202

Условные обозначения:

- граница публичного сервитута
- граница земельного участка, сведения о котором содержатся в ЕГРН
- воздушная линия электропередач высокого напряжения ВЛ 110кВ
- граница кадастрового квартала
- обозначение земельного участка, сведения о котором содержатся в ЕГРН
- обозначение характерных точек границы публичного сервитута
- граница сооружения - ВЛ 110 кВ Октябрьская-9 (Кадастровый номер 47:26:0000000:4862)

Масштаб 1:2000

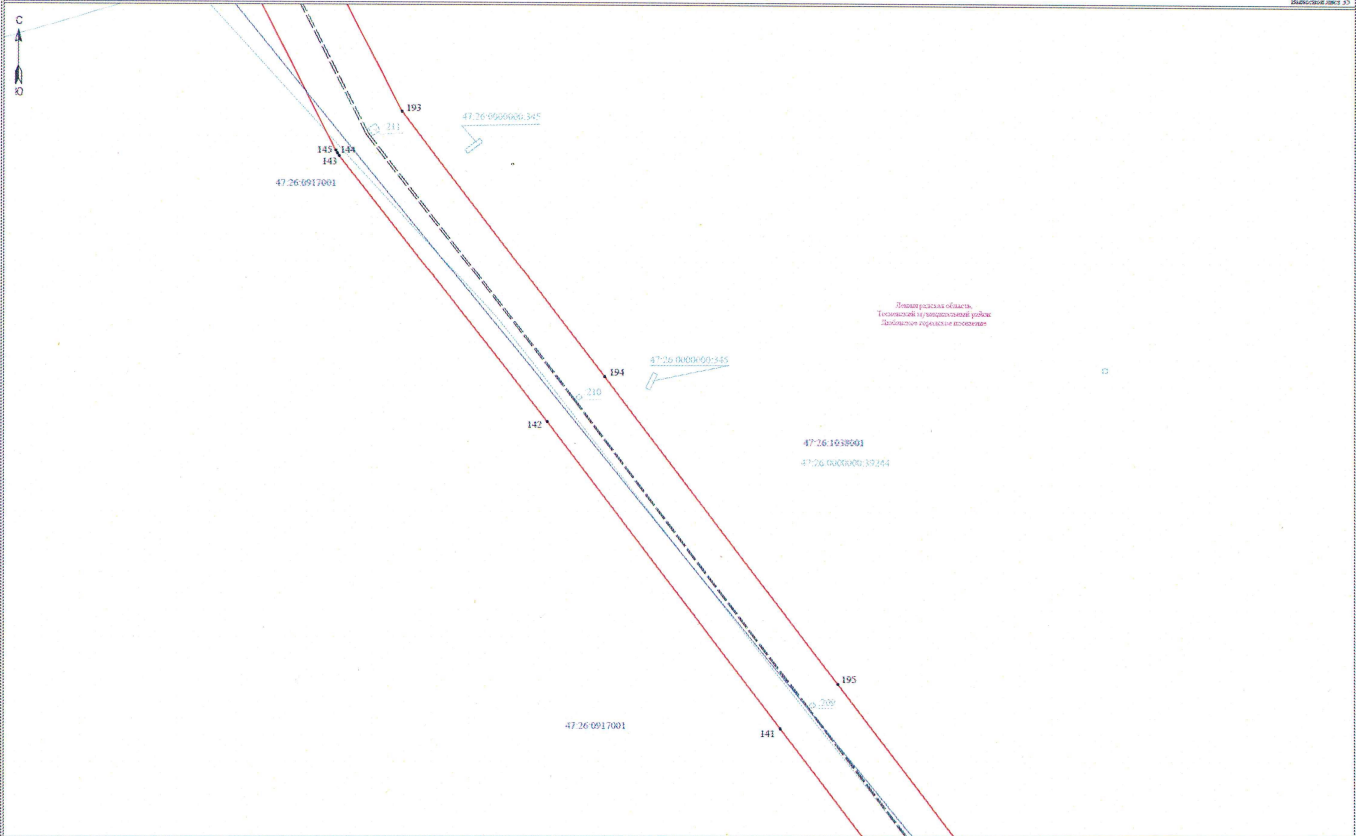
Подпись



Дата "26" февраля 2024 г

Схема расположения границ публичного сервитута

Лист 10 из 11
Выпускной лист 1/3



- Условные обозначения:**
- граница публичного сервитута
 - - - - граница земельного участка, сведения о котором содержатся в ЕГРН
 - - - - воздушная линия электропередачи высокого напряжения ВЛ 110кВ
 - по плану — по плану кадастрового квартала
 - граница кадастрового квартала
 - обозначение земельного участка, сведения о котором содержатся в ЕГРН
 - обозначение элеваторных точек границ публичного сервитута
 - граница сооружения - ВЛ 110 кВ Октябрьская-9 (Кадастровый номер 47.26.0500000-4862)

Масштаб 1:2000

Подпись _____ Дата "26" февраля 2024 г.





148 190
214

47:26:0000000:345

47:26:0000000:392:44
47:26:0917001

147

191
213

47:26:0000000:345

Ленинградская область,
Тосненский муниципальный район
Людское геральдовое поселение

192
212

146

47:26:0000000:345

Условные обозначения:

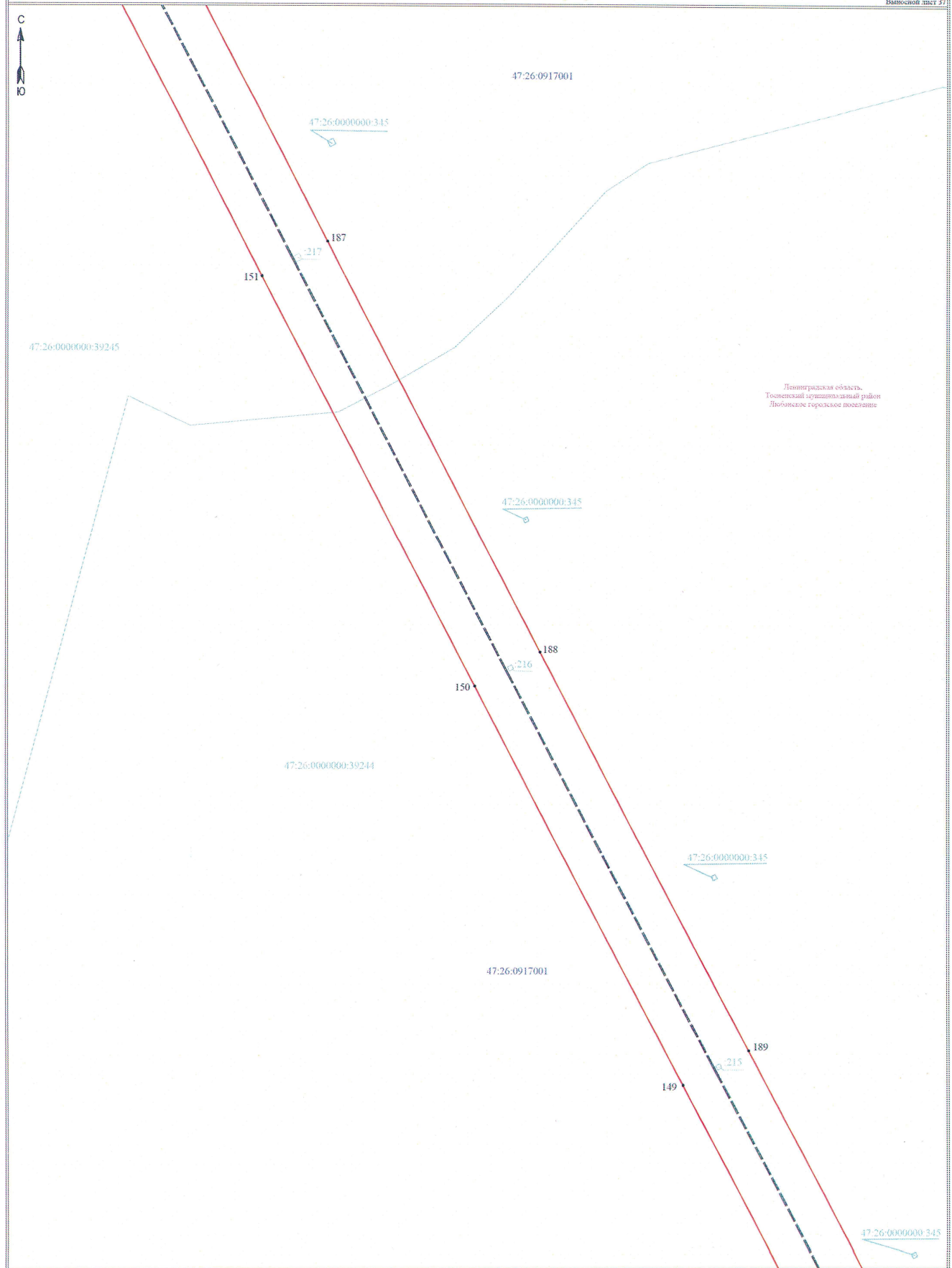
- граница публичного сервитута
- граница земельного участка, сведения о котором содержатся в ЕГРН
- воздушная линия электропередачи высокого напряжения ВЛ 110кВ
- номер кадастрового квартала
- граница кадастрового квартала
- обозначение земельного участка, сведения о котором содержатся в ЕГРН
- - обозначение характерных точек границы публичного сервитута
- граница сооружения - ВЛ 110 кВ Октябрьская-9 (Кадастровый номер 47:26:0000000:4862)

Масштаб 1:2000

Подпись



Дата "26" февраля 2024 г



Ленинградская область,
Тосненский муниципальный район
Любанинское городское поселение

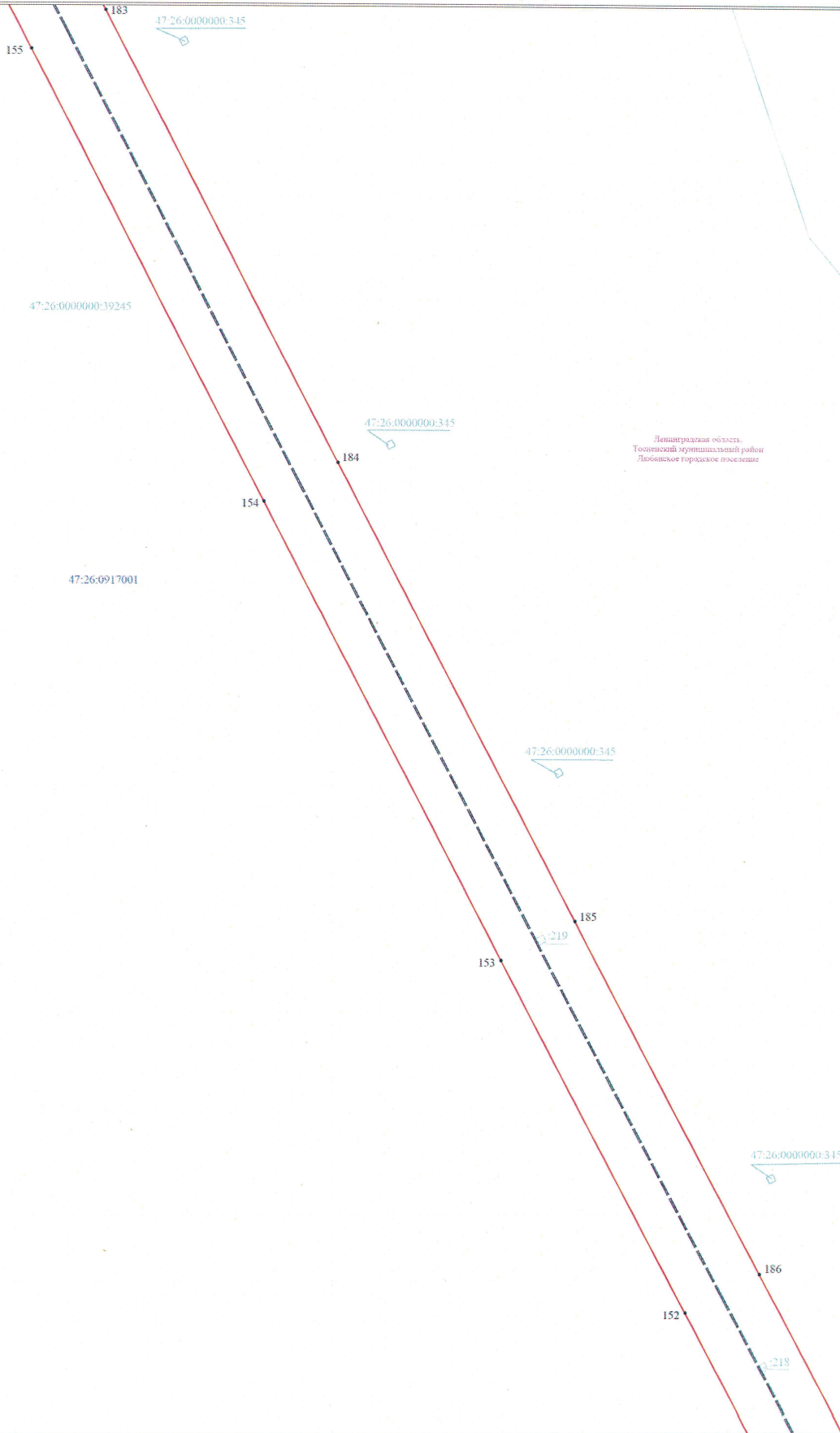
- Условные обозначения:**
- граница публичного сервитута
 - граница земельного участка, сведения о котором содержатся в ЕГРН
 - воздушная линия электропередачи высокого напряжения ВЛ 110кВ
 - 47:26:0918800 - номер кадастрового квартала
 - граница кадастрового квартала
 - - обозначение земельного участка, сведения о котором содержатся в ЕГРН
 - - обозначение характерных точек границы публичного сервитута
 - граница сооружения - ВЛ 110 кВ Октябрьская-9 (Кадастровый номер 47:26:0000000:4862)

Масштаб 1:2000

Подпись



Дата "26" февраля 2024 г



Ленинградская область
Тосненский муниципальный район
Добровское городское поселение

Условные обозначения:

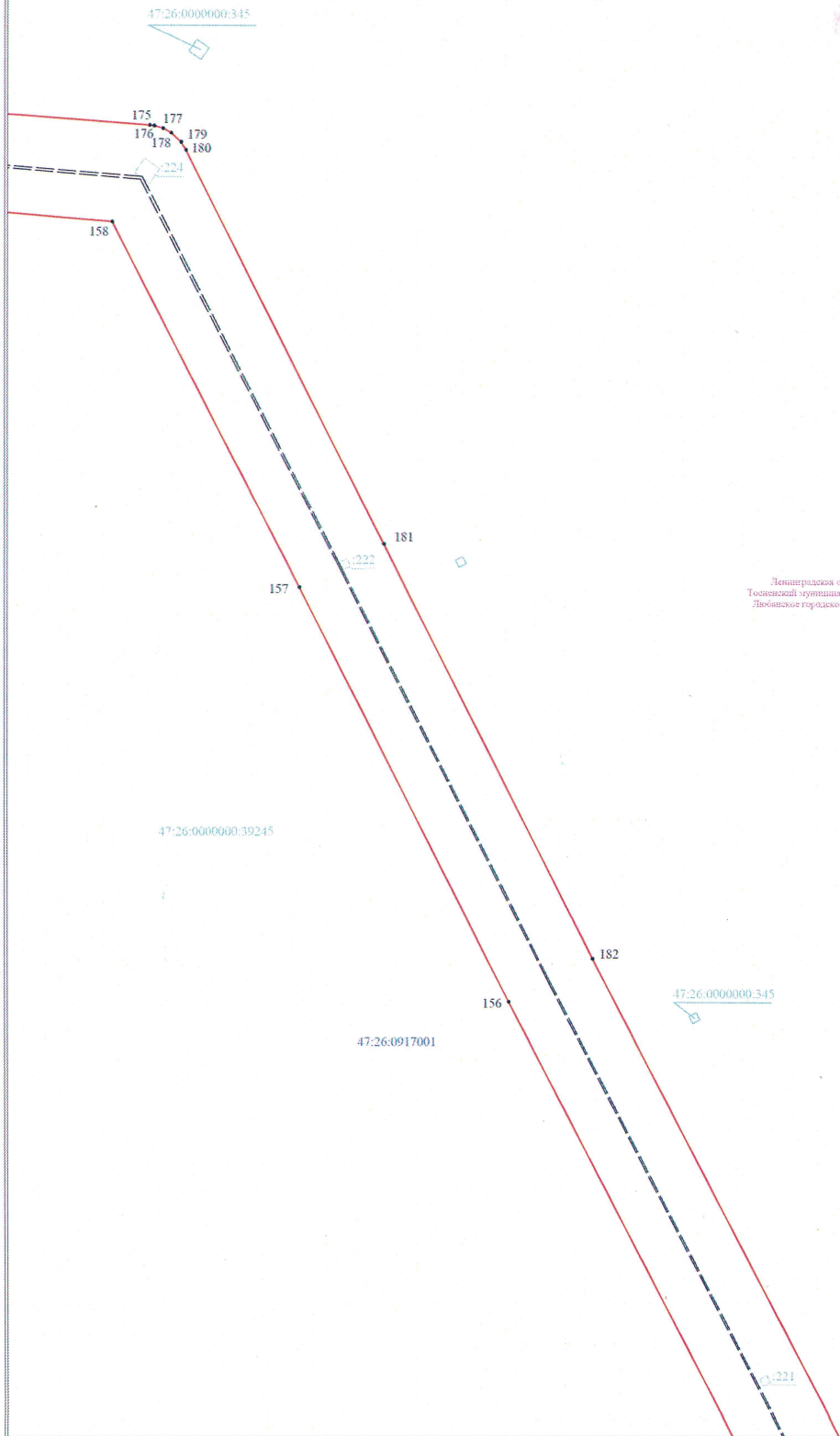
- граница публичного сервитута
- - - граница земельного участка, сведения о котором содержится в ЕГРН
- - - воздушная линия электропередачи высокого напряжения ВЛ 110кВ
- 47:26:0618801 - номер кадастрового квартала
- граница кадастрового квартала
- - обозначение земельного участка, сведения о котором содержится в ЕГРН
- - обозначение характерных точек границы публичного сервитута
- - - граница сооружения - ВЛ 110 кВ Октябрьская-9 (Кадастровый номер 47:26:0000000:4862)

Масштаб 1:2000

Подпись _____



Дата "26" февраля 2024 г



Ленинградская область,
Тосненский муниципальный район
Лосиногорское поселение

- Условные обозначения:**
- граница публичного сервитута
 - граница земельного участка, сведения о котором содержатся в ЕГРН
 - воздушная линия электропередачи высокого напряжения ВЛ 110кВ
 - граница кадастрового квартала
 - обозначение земельного участка, сведения о котором содержатся в ЕГРН
 - обозначение характерных точек границы публичного сервитута
 - граница сооружения - ВЛ 110 кВ Октябрьская-9 (Кадастровый номер 47:26:0000000:4862)

Масштаб 1:2000

Подпись _____



Дата "26" февраля 2024 г

Схема расположения границ публичного сервитута

Лист 43 из 43
Выпускной лист 92



Департамент области
Технической инспекции работ
Департамент территориальных органов

47.26.0000000.38531

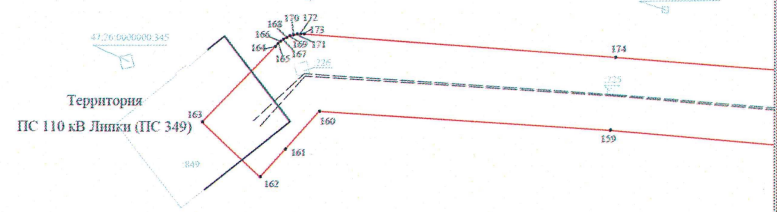
47.26.0000000.38243

47.26.0000000.342

47.26.0000000.345

47.26.0000000.345

Территория
ПС 110 кВ Линки (ПС 349)



1089

47.26.0917061

47.26.0000000.39245

Условные обозначения:

- - границы публичного сервитута
- границы земельного участка, сведения о котором содержатся в ЕГРН
- воздушная линия электропередачи высокого напряжения ВЛ 110кВ
- линия электропередачи
- границы кадастрового квартала
- - обозначение земельного участка, сведения о котором содержатся в ЕГРН
- ▲ - обозначение характерных точек границы публичного сервитута
- границы сооружения - ВЛ 110 кВ Октябрьская 9 (Кадастровый номер 47.26.0000000.4882)

Масштаб 1:2000

Подпись



Дата "26" февраля 2024 г