



ЛЕНИНГРАДСКИЙ ОБЛАСТНОЙ КОМИТЕТ ПО УПРАВЛЕНИЮ
ГОСУДАРСТВЕННЫМ ИМУЩЕСТВОМ
(ЛЕНОБЛКОМИМУЩЕСТВО)

РАСПОРЯЖЕНИЕ

02 апреля 2024 года

№ 415

Санкт-Петербург

Об установлении публичного сервитута для использования земельных участков в целях эксплуатации объекта электросетевого хозяйства регионального значения ВЛ – 110 кВ Балтийская 7/8 участок линии оп.113-183

На основании статьи 23, главы V.7 Земельного кодекса Российской Федерации, Схемы территориального планирования Ленинградской области в области электроэнергетики, утвержденной постановлением Правительства Ленинградской области от 17.06.2021 № 381, в соответствии с пунктом 2.41 Положения о Ленинградском областном комитете по управлению государственным имуществом, утвержденного постановлением Правительства Ленинградской области от 23.04.2010 № 102, и в связи с ходатайством публичного акционерного общества «Россети Ленэнерго» (ОГРН 1027809170300, ИНН 7803002209, адрес местонахождения: 197227, Российская Федерация, Санкт-Петербург, вн. тер. г. МО Озеро Долгое, ул. Гаккелевская, д. 21, лит. а, e-mail: office@lenenergo.ru) от 07.03.2024 вх. № ЭВО-47242187010043822:

1. Установить публичный сервитут в отношении земельных участков согласно приложению 1.

Цель установления публичного сервитута – в целях эксплуатации объекта электросетевого хозяйства регионального значения ВЛ – 110 кВ Балтийская 7/8 участок линии оп.113-183.

2. Утвердить границы публичного сервитута согласно приложению 2.

3. Публичный сервитут устанавливается на срок 49 лет.

4. Срок, в течение которого использование земель, земельных участков (их частей), указанных в приложении 1, и (или) расположенных на них объектов недвижимого имущества в соответствии с их разрешенным использованием будет невозможно или существенно затруднено в связи с осуществлением публичного сервитута, составляет от 3 до 60 дней.

5. Публичному акционерному обществу «Россети Ленэнерго» в течение 30 рабочих дней с даты издания настоящего распоряжения и далее ежегодно представлять в Леноблкомимущество график проведения работ при осуществлении деятельности, для обеспечения которой устанавливается публичный сервитут.

6. В течение пяти рабочих дней со дня издания настоящего распоряжения отделу формирования и учета земельных ресурсов Леноблкомимущества:

6.1. обеспечить размещение распоряжения на официальном сайте комитета (<http://kugi.lenobl.ru>) в информационно-телекоммуникационной сети "Интернет";

6.2. направить копию распоряжения в Управление Федеральной службы государственной регистрации, кадастра и картографии по Ленинградской области;

6.3. обеспечить направление копии распоряжения владельцу публичного сервитута, а также сведения, предусмотренные подпунктом 5 пункта 7 статьи 39.43 Земельного кодекса Российской Федерации.

7. Публичное акционерное общество «Россети Ленэнерго» обязано привести земельные участки в состояние, пригодное для использования в соответствии с видом разрешенного использования, снести инженерное сооружение, размещенное на основании публичного сервитута, в сроки предусмотренные пунктом 8 статьи 39.50 Земельного кодекса Российской Федерации.

8. Публичный сервитут считается установленным со дня внесения сведений о нём в Единый государственный реестр недвижимости.

9. Контроль за исполнением распоряжения оставляю за собой.

Заместитель
председателя комитета



Г.В.Давыдова

Перечень земельных участков, в отношении которых устанавливается публичный сервитут

Кадастровый номер земельного участка	Адрес
47:14:0301001:81	Ленинградская область, Ломоносовский район, Ломоносовское лесничество, Гостилицкое участковое лесничество, квартал № 1 часть выдела 1, квартал 2 часть выдела 1, выдел 6, квартал № 8 выдел 39
47:14:0301001:60	Ленинградская область, Ломоносовский район, МО "Низинское сельское поселение", Ломоносовский ЛПХ
47:14:0301001:59	Ленинградская область, Ломоносовский район, МО "Низинское сельское поселение", Ломоносовский ЛПХ
47:14:0301001:58	Ленинградская область, Ломоносовский район, МО "Низинское сельское поселение", Ломоносовский ЛПХ
47:14:0000000:7	Ленинградская область, Ломоносовский район
47:14:0000000:39105	Ленинградская область, Ломоносовский район
47:14:0302002:31	Ленинградская область, Ломоносовский район, МО "Низинское сельское поселение", ЗАО "Петродворцовое", ур. Порзолово Болото, квартал 2
47:14:0302002:19	Ленинградская область, Ломоносовский муниципальный район, Низинское сельское поселение, ЗАО "Петродворцовое", ур. Порзолово Болото, квартал 2.
47:14:0302002:39	Ленинградская область, Ломоносовский район, МО "Низинское сельское поселение", ЗАО "Петродворцовое" урочище Порзолово Болото, участок 49
47:14:0302002:71	Ленинградская область, Ломоносовский район, МО "Низинское сельское поселение", ЗАО "Петродворцовое" урочище Порзолово Болото
47:14:0302002:847	Ленинградская область, Ломоносовский район, МО "Низинское сельское поселение"
47:14:0302002:851	Ленинградская область, Ломоносовский район, МО "Низинское сельское поселение"
47:14:0302002:72	Ленинградская область, Ломоносовский район, МО "Низинское сельское поселение", ЗАО "Петродворцовое" урочище Порзолово Болото
47:14:0302002:877	Российская Федерация, Ленинградская область, Ломоносовский муниципальный район, Низинское сельское поселение
47:14:0302002:923	Российская Федерация, Ленинградская область, МО Ломоносовский муниципальный район, МО Низинское сельское поселение, производственно-административная зона "Порзолово", участок 51/1
47:14:0302002:23	Ленинградская область, Ломоносовский район, МО "Низинское сельское поселение", ЗАО "Петродворцовое"
47:14:0302002:56	Ленинградская область, Ломоносовский район, МО "Низинское сельское поселение", ЗАО "Петродворцовое"
47:14:0302002:73	Ленинградская область, Ломоносовский район, МО "Низинское сельское поселение", ЗАО "Петродворцовое" урочище Порзолово Болото
47:14:0302002:1258	Ленинградская область, Ломоносовский район
47:14:0302002:1310	Российская Федерация, Ленинградская область, Ломоносовский район, Низинское сельское поселение
47:14:0301001:56	Ленинградская область, Ломоносовский район, МО "Низинское сельское поселение", Ломоносовский ЛПХ
47:14:0301001:57	Ленинградская область, Ломоносовский район, МО "Низинское сельское поселение", Ломоносовский ЛПХ

47:14:0302002:42	Ленинградская область, Ломоносовский муниципальный район, Низинское сельское поселение, ЗАО "Петродворцовое", урочище Порзолово Болото, квартал 2
47:14:0302002:822	РФ, Ленинградская область, МО Ломоносовский муниципальный район, МО Низинское сельское поселение, производственно-административная зона "Порзолово", участок 19/4
47:14:0302002:821	РФ, Ленинградская область, МО Ломоносовский муниципальный район, МО Низинское сельское поселение, производственно-административная зона "Порзолово", участок 19/5
47:14:0302002:1919	Российская Федерация, Ленинградская область, Ломоносовский муниципальный район, Низинское сельское поселение
47:14:0302002:848	Ленинградская область, Ломоносовский район, МО "Низинское сельское поселение"
47:14:0302002:849	Ленинградская область, Ломоносовский район, МО "Низинское сельское поселение"
47:14:0302002:1907	Российская Федерация, Ленинградская область, Ломоносовский муниципальный район, Низинское сельское поселение
47:14:0302002:1915	Российская Федерация, Ленинградская область, Ломоносовский муниципальный район, Низинское сельское поселение
47:14:0302002:1916	Российская Федерация, Ленинградская область, Ломоносовский муниципальный район, Низинское сельское поселение
47:14:0302002:1917	Российская Федерация, Ленинградская область, Ломоносовский муниципальный район, Низинское сельское поселение
47:14:0302002:1918	Российская Федерация, Ленинградская область, Ломоносовский муниципальный район, Низинское сельское поселение
47:14:0302002:850	Ленинградская область, Ломоносовский район, МО "Низинское сельское поселение"
47:14:0302002:1896	Российская Федерация, Ленинградская область, Ломоносовский муниципальный район, Низинское сельское поселение
47:14:0302002:61	Ленинградская область, Ломоносовский район, МО "Низинское сельское поселение", ЗАО "Петродворцовое"
47:14:0302002:1516	Российская Федерация, Ленинградская область, Ломоносовский муниципальный район, Низинское сельское поселение
47:14:0302002:59	Ленинградская область, Ломоносовский район, МО "Низинское сельское поселение", ЗАО "Петродворцовое"
47:14:0302002:60	Ленинградская область, Ломоносовский район, МО "Низинское сельское поселение", ЗАО "Петродворцовое"
47:14:0302002:58	Ленинградская область, Ломоносовский район, МО "Низинское сельское поселение", ЗАО "Петродворцовое"
47:14:0000000:39192	Ленинградская область, Ломоносовский район, автомобильная дорога общего пользования "Петродворец-Кейкино"
47:14:0301001:49	Ленинградская область, Ломоносовский район, МО "Низинское сельское поселение", Ломоносовский ЛПХ
47:14:0301001:48	Ленинградская область, Ломоносовский район, МО "Низинское сельское поселение", Ломоносовский ЛПХ
47:14:0301001:52	Ленинградская область, Ломоносовский район, МО "Низинское сельское поселение", Ломоносовский ЛПХ
47:14:0301001:51	Ленинградская область, Ломоносовский район, МО "Низинское сельское поселение", Ломоносовский ЛПХ
47:14:0301001:50	Ленинградская область, Ломоносовский район, МО "Низинское сельское поселение", Ломоносовский ЛПХ
47:14:0301001:53	Ленинградская область, Ломоносовский район, МО "Низинское сельское поселение", Ломоносовский ЛПХ

ГРАФИЧЕСКОЕ ОПИСАНИЕ

**местоположения границ населенных пунктов, территориальных зон,
особо охраняемых природных территорий, зон с особыми условиями
использования территории**

**Публичный сервитут объекта электросетевого хозяйства
«ВЛ-110 кВ Балтийская 7/8 участок линии оп.113-183»
(наименование объекта, местоположение границ которого описано (далее - объект)
Раздел 1**

Сведения об объекте		
№ п/п	Характеристики объекта	Описание характеристик
1	2	3
1.	Местоположение объекта	Ленинградская область, Ломоносовский район
2.	Площадь объекта ± величина погрешности определения площади ($P \pm \Delta P$) кв.м. $\Delta P = \pm 3,5 * M_t * \sqrt{P}$	855 160 ± 324 м ²
3.	Иные характеристики объекта	<p> Год ввода в эксплуатацию, г.: 1976 Количество опор, шт.: 72 Протяженность объекта, км: 17,53 </p> <p> Публичный сервитут под объект электросетевого хозяйства Цель установления: В соответствии со ст. 39.37 Земельного Кодекса Российской Федерации «Цели установления публичного сервитута». В порядке, предусмотренном настоящей главой, публичный сервитут устанавливается для использования земельных участков и (или) земель в следующих целях: п.1. Размещение объектов электросетевого хозяйства, тепловых сетей, водопроводных сетей, сетей водоотведения, линий и сооружений связи, линейных объектов системы газоснабжения, нефтепроводов и нефтепродуктопроводов, их неотъемлемых технологических частей, если указанные объекты являются объектами федерального, регионального или местного значения, либо необходимы для организации услуг связи, электро-, газо-, тепло-, водоснабжения населения и водоотведения, подключения (технологического присоединения) к сетям инженерно-технического обеспечения, либо переносятся в связи с изъятием земельных участков, на которых они ранее располагались, для государственных или муниципальных нужд (далее также - инженерные сооружения). </p> <p> Наименование объекта публичного сервитута: ВЛ-110 кВ Балтийская 7/8 участок линии оп.113-183 Кадастровый район: 47:14 </p>

Раздел 2

Сведения об объекте					
Сведения о местоположении границ объекта					
1. Система координат МСК-47 (Зона-2)					
2. Сведения о характерных точках границ объекта					
Обозначение характерных точек границ	Координаты, м		Метод определения координат характерной точки	Средняя квадратическая погрешность положения характерной точки (Метр)	Описание обозначения точки на местности (при наличии)
	X	Y			
1	2	3	4	5	6
1	427807,51	2186007,46	метод спутниковых геодезических измерений (определений)	0.10	-
2	427801,53	2185988,37	метод спутниковых геодезических измерений (определений)	0.10	-
3	427762,27	2185863,20	метод спутниковых геодезических измерений (определений)	0.10	-
4	427695,01	2185778,00	метод спутниковых геодезических измерений (определений)	0.10	-
5	427691,91	2185772,43	метод спутниковых геодезических измерений (определений)	0.10	-
6	427690,71	2185765,61	метод спутниковых геодезических измерений (определений)	0.10	-
7	427707,47	2185600,40	метод спутниковых геодезических измерений (определений)	0.10	-
8	427685,92	2185574,56	метод спутниковых геодезических измерений (определений)	0.10	-
9	427521,27	2185378,51	метод спутниковых геодезических измерений (определений)	0.10	-
10	427356,68	2185182,55	метод спутниковых геодезических измерений (определений)	0.10	-
11	427188,35	2184982,14	метод спутниковых геодезических измерений (определений)	0.10	-
12	426985,92	2184740,54	метод спутниковых геодезических измерений (определений)	0.10	-
13	426830,18	2184555,24	метод спутниковых геодезических измерений (определений)	0.10	-
14	426666,02	2184359,92	метод спутниковых геодезических измерений (определений)	0.10	-
15	426494,33	2184155,43	метод спутниковых геодезических измерений (определений)	0.10	-
16	426314,79	2183941,59	метод спутниковых геодезических измерений (определений)	0.10	-
17	426134,99	2183727,55	метод спутниковых геодезических измерений (определений)	0.10	-
18	425954,77	2183513,05	метод спутниковых геодезических измерений (определений)	0.10	-
19	425810,68	2183341,69	метод спутниковых геодезических измерений (определений)	0.10	-

Сведения об объекте

20	425630,91	2183127,37	метод спутниковых геодезических измерений (определений)	0.10	-
21	425457,61	2182920,86	метод спутниковых геодезических измерений (определений)	0.10	-
22	425284,24	2182714,48	метод спутниковых геодезических измерений (определений)	0.10	-
23	425103,93	2182499,68	метод спутниковых геодезических измерений (определений)	0.10	-
24	424966,92	2182336,27	метод спутниковых геодезических измерений (определений)	0.10	-
25	424784,02	2182118,56	метод спутниковых геодезических измерений (определений)	0.10	-
26	424589,75	2181887,39	метод спутниковых геодезических измерений (определений)	0.10	-
27	424379,19	2181746,10	метод спутниковых геодезических измерений (определений)	0.10	-
28	424171,40	2181607,16	метод спутниковых геодезических измерений (определений)	0.10	-
29	423963,85	2181468,10	метод спутниковых геодезических измерений (определений)	0.10	-
30	423755,57	2181328,53	метод спутниковых геодезических измерений (определений)	0.10	-
31	423542,09	2181247,79	метод спутниковых геодезических измерений (определений)	0.10	-
32	423327,16	2181166,40	метод спутниковых геодезических измерений (определений)	0.10	-
33	423102,55	2181081,23	метод спутниковых геодезических измерений (определений)	0.10	-
34	422897,51	2181003,59	метод спутниковых геодезических измерений (определений)	0.10	-
35	422682,31	2180921,84	метод спутниковых геодезических измерений (определений)	0.10	-
36	422446,10	2180832,49	метод спутниковых геодезических измерений (определений)	0.10	-
37	422214,76	2180786,69	метод спутниковых геодезических измерений (определений)	0.10	-
38	421979,28	2180739,86	метод спутниковых геодезических измерений (определений)	0.10	-
39	421743,22	2180693,14	метод спутниковых геодезических измерений (определений)	0.10	-
40	421507,87	2180646,41	метод спутниковых геодезических измерений (определений)	0.10	-
41	421348,72	2180614,77	метод спутниковых геодезических измерений (определений)	0.10	-
42	421338,70	2180609,52	метод спутниковых геодезических измерений (определений)	0.10	-
43	421333,13	2180599,67	метод спутниковых геодезических измерений (определений)	0.10	-

Сведения об объекте

44	421333,79	2180588,38	метод спутниковых геодезических измерений (определений)	0.10	-
45	421340,47	2180579,26	метод спутниковых геодезических измерений (определений)	0.10	-
46	421457,54	2180489,80	метод спутниковых геодезических измерений (определений)	0.10	-
47	421576,04	2180398,75	метод спутниковых геодезических измерений (определений)	0.10	-
48	421649,68	2180222,18	метод спутниковых геодезических измерений (определений)	0.10	-
49	421705,53	2180087,26	метод спутниковых геодезических измерений (определений)	0.10	-
50	421793,69	2179875,26	метод спутниковых геодезических измерений (определений)	0.10	-
51	421891,45	2179638,97	метод спутниковых геодезических измерений (определений)	0.10	-
52	421965,58	2179459,30	метод спутниковых геодезических измерений (определений)	0.10	-
53	422047,76	2179262,35	метод спутниковых геодезических измерений (определений)	0.10	-
54	422142,25	2179028,66	метод спутниковых геодезических измерений (определений)	0.10	-
55	422166,90	2178704,96	метод спутниковых геодезических измерений (определений)	0.10	-
56	422181,91	2178484,16	метод спутниковых геодезических измерений (определений)	0.10	-
57	422197,07	2178261,13	метод спутниковых геодезических измерений (определений)	0.10	-
58	422212,31	2178036,91	метод спутниковых геодезических измерений (определений)	0.10	-
59	422230,44	2177770,26	метод спутниковых геодезических измерений (определений)	0.10	-
60	422251,35	2177462,64	метод спутниковых геодезических измерений (определений)	0.10	-
61	422268,58	2177209,20	метод спутниковых геодезических измерений (определений)	0.10	-
62	422287,00	2176938,23	метод спутниковых геодезических измерений (определений)	0.10	-
63	422306,08	2176657,67	метод спутниковых геодезических измерений (определений)	0.10	-
64	422325,71	2176368,80	метод спутниковых геодезических измерений (определений)	0.10	-
65	422345,58	2176076,56	метод спутниковых геодезических измерений (определений)	0.10	-
66	422365,74	2175780,05	метод спутниковых геодезических измерений (определений)	0.10	-
67	422385,36	2175491,49	метод спутниковых геодезических измерений (определений)	0.10	-

Сведения об объекте

68	422404,07	2175216,27	метод спутниковых геодезических измерений (определений)	0.10	-
69	422423,74	2174926,83	метод спутниковых геодезических измерений (определений)	0.10	-
70	422442,94	2174644,46	метод спутниковых геодезических измерений (определений)	0.10	-
71	422462,75	2174353,10	метод спутниковых геодезических измерений (определений)	0.10	-
72	422483,11	2174053,65	метод спутниковых геодезических измерений (определений)	0.10	-
73	422500,96	2173791,01	метод спутниковых геодезических измерений (определений)	0.10	-
74	422520,64	2173501,50	метод спутниковых геодезических измерений (определений)	0.10	-
75	422540,32	2173212,05	метод спутниковых геодезических измерений (определений)	0.10	-
76	422559,16	2172925,40	метод спутниковых геодезических измерений (определений)	0.10	-
77	422580,21	2172603,47	метод спутниковых геодезических измерений (определений)	0.10	-
78	422595,63	2172369,23	метод спутниковых геодезических измерений (определений)	0.10	-
79	422612,35	2172113,38	метод спутниковых геодезических измерений (определений)	0.10	-
80	422613,66	2172093,42	метод спутниковых геодезических измерений (определений)	0.10	-
81	422660,76	2172096,50	метод спутниковых геодезических измерений (определений)	0.10	-
82	422659,45	2172116,46	метод спутниковых геодезических измерений (определений)	0.10	-
83	422642,73	2172372,33	метод спутниковых геодезических измерений (определений)	0.10	-
84	422627,31	2172606,55	метод спутниковых геодезических измерений (определений)	0.10	-
85	422606,26	2172928,50	метод спутниковых геодезических измерений (определений)	0.10	-
86	422587,41	2173215,20	метод спутниковых геодезических измерений (определений)	0.10	-
87	422567,73	2173504,70	метод спутниковых геодезических измерений (определений)	0.10	-
88	422548,03	2173794,57	метод спутниковых геодезических измерений (определений)	0.10	-
89	422530,20	2174056,85	метод спутниковых геодезических измерений (определений)	0.10	-
90	422509,84	2174356,30	метод спутниковых геодезических измерений (определений)	0.10	-
91	422490,03	2174647,67	метод спутниковых геодезических измерений (определений)	0.10	-

Сведения об объекте

92	422470,84	2174930,03	метод спутниковых геодезических измерений (определений)	0.10	-
93	422451,16	2175219,47	метод спутниковых геодезических измерений (определений)	0.10	-
94	422432,45	2175494,69	метод спутниковых геодезических измерений (определений)	0.10	-
95	422412,83	2175783,25	метод спутниковых геодезических измерений (определений)	0.10	-
96	422392,67	2176079,76	метод спутниковых геодезических измерений (определений)	0.10	-
97	422372,81	2176372,00	метод спутниковых геодезических измерений (определений)	0.10	-
98	422353,17	2176660,87	метод спутниковых геодезических измерений (определений)	0.10	-
99	422334,09	2176941,43	метод спутниковых геодезических измерений (определений)	0.10	-
100	422315,67	2177212,41	метод спутниковых геодезических измерений (определений)	0.10	-
101	422298,44	2177465,84	метод спутниковых геодезических измерений (определений)	0.10	-
102	422277,53	2177773,46	метод спутниковых геодезических измерений (определений)	0.10	-
103	422259,40	2178040,11	метод спутниковых геодезических измерений (определений)	0.10	-
104	422244,16	2178264,33	метод спутниковых геодезических измерений (определений)	0.10	-
105	422229,00	2178487,36	метод спутниковых геодезических измерений (определений)	0.10	-
106	422213,98	2178708,19	метод спутниковых геодезических измерений (определений)	0.10	-
107	422193,41	2179040,65	метод спутниковых геодезических измерений (определений)	0.10	-
108	422091,34	2179280,48	метод спутниковых геодезических измерений (определений)	0.10	-
109	422009,17	2179477,38	метод спутниковых геодезических измерений (определений)	0.10	-
110	421935,08	2179656,99	метод спутниковых геодезических измерений (определений)	0.10	-
111	421837,29	2179893,34	метод спутниковых геодезических измерений (определений)	0.10	-
112	421749,13	2180105,35	метод спутниковых геодезических измерений (определений)	0.10	-
113	421693,30	2180240,23	метод спутниковых геодезических измерений (определений)	0.10	-
114	421615,49	2180429,50	метод спутниковых геодезических измерений (определений)	0.10	-
115	421486,18	2180527,32	метод спутниковых геодезических измерений (определений)	0.10	-

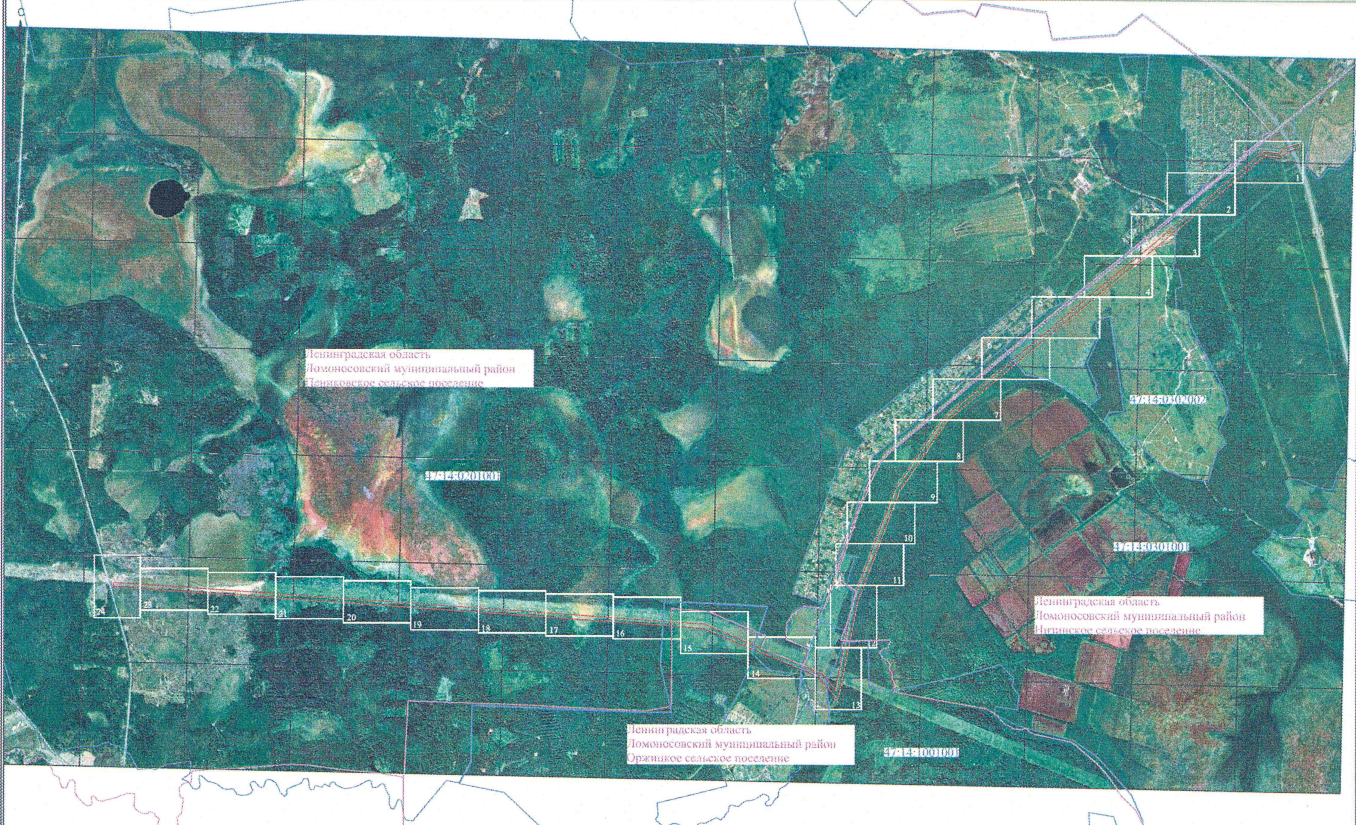
Сведения об объекте

116	421419,93	2180577,95	метод спутниковых геодезических измерений (определений)	0.10	-
117	421517,60	2180597,37	метод спутниковых геодезических измерений (определений)	0.10	-
118	421752,93	2180644,09	метод спутниковых геодезических измерений (определений)	0.10	-
119	421989,03	2180690,82	метод спутниковых геодезических измерений (определений)	0.10	-
120	422224,47	2180737,64	метод спутниковых геодезических измерений (определений)	0.10	-
121	422459,90	2180784,25	метод спутниковых геодезических измерений (определений)	0.10	-
122	422700,03	2180875,08	метод спутниковых геодезических измерений (определений)	0.10	-
123	422915,24	2180956,84	метод спутниковых геодезических измерений (определений)	0.10	-
124	423120,28	2181034,48	метод спутниковых геодезических измерений (определений)	0.10	-
125	423344,87	2181119,64	метод спутниковых геодезических измерений (определений)	0.10	-
126	423559,78	2181201,03	метод спутниковых геодезических измерений (определений)	0.10	-
127	423778,63	2181283,80	метод спутниковых геодезических измерений (определений)	0.10	-
128	423991,68	2181426,56	метод спутниковых геодезических измерений (определений)	0.10	-
129	424199,19	2181565,59	метод спутниковых геодезических измерений (определений)	0.10	-
130	424407,02	2181704,56	метод спутниковых геодезических измерений (определений)	0.10	-
131	424623,48	2181849,81	метод спутниковых геодезических измерений (определений)	0.10	-
132	424822,31	2182086,40	метод спутниковых геодезических измерений (определений)	0.10	-
133	425005,23	2182304,14	метод спутниковых геодезических измерений (определений)	0.10	-
134	425142,23	2182467,54	метод спутниковых геодезических измерений (определений)	0.10	-
135	425322,52	2182682,32	метод спутниковых геодезических измерений (определений)	0.10	-
136	425495,91	2182888,71	метод спутниковых геодезических измерений (определений)	0.10	-
137	425669,22	2183095,24	метод спутниковых геодезических измерений (определений)	0.10	-
138	425848,97	2183309,54	метод спутниковых геодезических измерений (определений)	0.10	-
139	425993,05	2183480,88	метод спутниковых геодезических измерений (определений)	0.10	-

Сведения об объекте					
140	426173,27	2183695,39	метод спутниковых геодезических измерений (определений)	0.10	-
141	426353,09	2183909,44	метод спутниковых геодезических измерений (определений)	0.10	-
142	426532,62	2184123,27	метод спутниковых геодезических измерений (определений)	0.10	-
143	426704,30	2184327,75	метод спутниковых геодезических измерений (определений)	0.10	-
144	426868,45	2184523,07	метод спутниковых геодезических измерений (определений)	0.10	-
145	427024,22	2184708,40	метод спутниковых геодезических измерений (определений)	0.10	-
146	427226,65	2184950,01	метод спутниковых геодезических измерений (определений)	0.10	-
147	427394,97	2185150,39	метод спутниковых геодезических измерений (определений)	0.10	-
148	427559,55	2185346,36	метод спутниковых геодезических измерений (определений)	0.10	-
149	427724,27	2185542,47	метод спутниковых геодезических измерений (определений)	0.10	-
150	427753,95	2185578,08	метод спутниковых геодезических измерений (определений)	0.10	-
151	427757,66	2185584,85	метод спутниковых геодезических измерений (определений)	0.10	-
152	427758,49	2185592,92	метод спутниковых геодезических измерений (определений)	0.10	-
153	427741,79	2185756,56	метод спутниковых геодезических измерений (определений)	0.10	-
154	427804,94	2185836,56	метод спутниковых геодезических измерений (определений)	0.10	-
155	427807,05	2185839,86	метод спутниковых геодезических измерений (определений)	0.10	-
156	427808,78	2185844,68	метод спутниковых геодезических измерений (определений)	0.10	-
157	427847,40	2185967,56	метод спутниковых геодезических измерений (определений)	0.10	-
158	427855,22	2185992,49	метод спутниковых геодезических измерений (определений)	0.10	-
1	427807,51	2186007,46	метод спутниковых геодезических измерений (определений)	0.10	-

3. Сведения о характерных точках части (частей) границы объекта

Обозначение характерных точек части границы	Координаты, м		Метод определения координат характерной точки	Средняя квадратическая погрешность положения характерной точки (Mt), м	Описание обозначения точки на местности (при наличии)
	X	Y			
1	2	3	4	5	6
-	-	-	-	-	-



Условные обозначения:

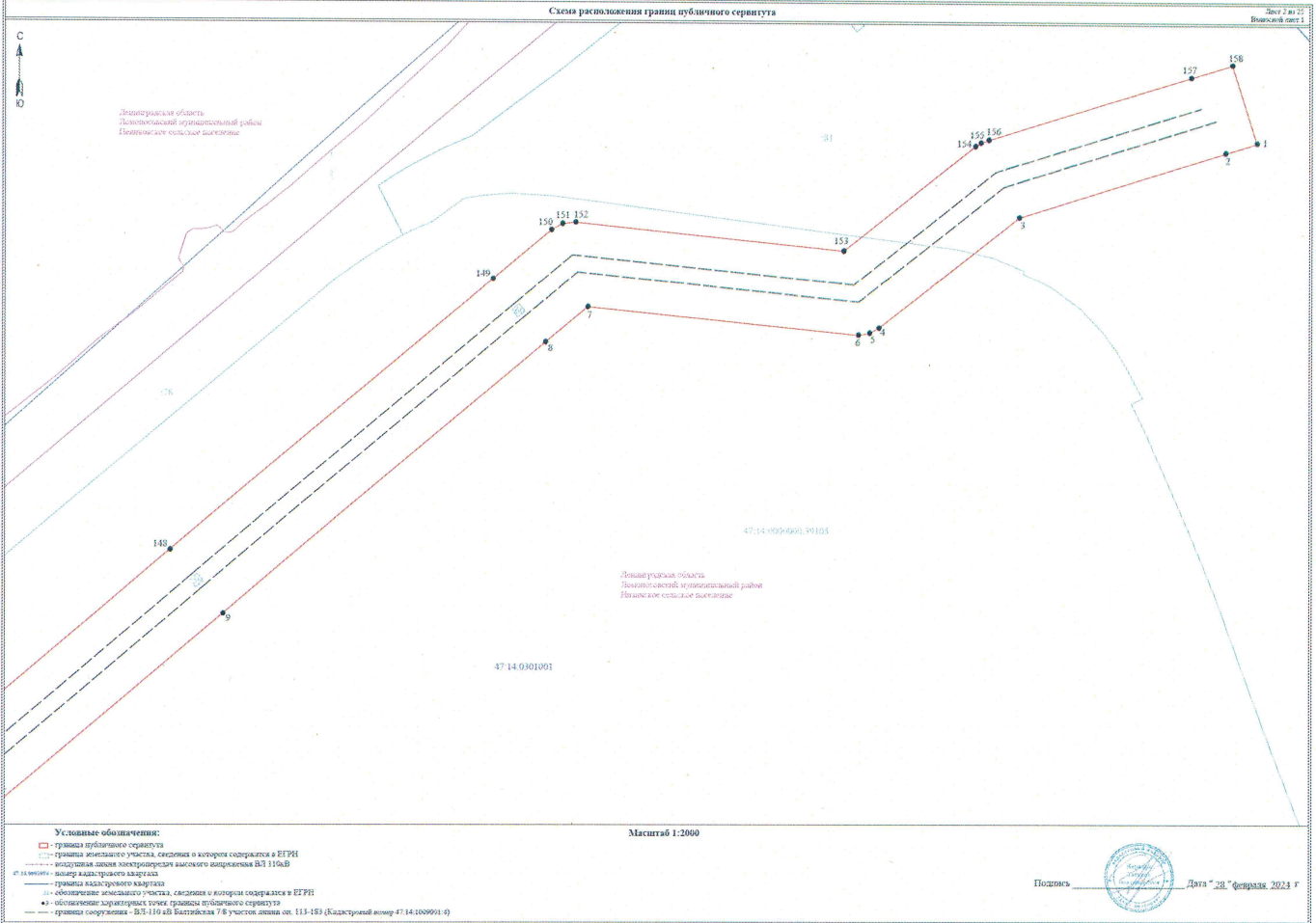
- границы публичного сервитута
- границы сооружений • ИБ-110 кВ Восточная ТЭ установка, линия оп. 110-103 (Дальнейший номер 4714-100000-0)
- границы кадастрового образования по состоянию 01.01.2018
- номер кадастровых участков
- границы кадастровых кварталов

Масштаб 1:40 000

Подпись:  Дата "28." декабря 2024 г.

Схема расположения границ публичного сервитута

Лист 2 из 2
Возврат к листу 1



Липецкая область
Липецкий муниципальный район
Липецкое городское поселение

Масштаб 1:2000

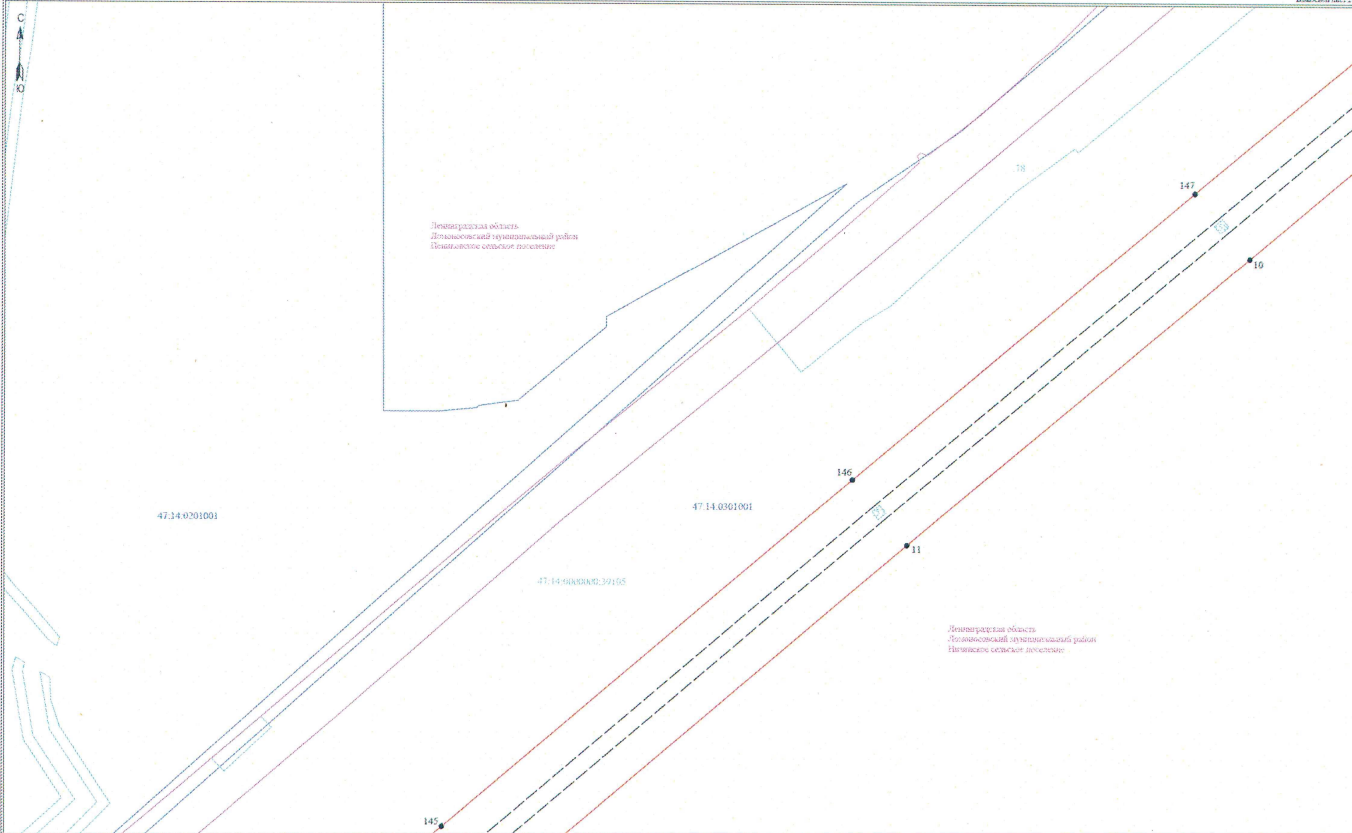
- Условные обозначения:**
- граница публичного сервитута
 - граница земельного участка, сведения о котором содержатся в ЕГРН
 - воздушная линия электропередачи высокого напряжения ВЛ 110кВ
 - линия кадастрового квартала
 - граница кадастрового квартала
 - обозначение земельного участка, сведения о котором содержатся в ЕГРН
 - обозначение кадастрового участка, границы публичного сервитута
 - границы сооружения - ВЛ-110 кВ Балтийская 7/8 участок линии оп. 113-183 (Кадастровый номер 47-14-1089901-0)

Подпись _____ Дата "28" февраля 2024 г.



Схема расположения границ публичного сервитута

Лист 3 из 20
Выпускной лист 1



- Условные обозначения:**
- граница публичного сервитута
 - граница земельного участка, сведения о котором содержатся в ЕГРН
 - воздушная линия электропередачи высокого напряжения ВЛ 110кВ «Колос»-волево-каждогодского квартала
 - граница кадастрового квартала
 - обозначение земельного участка, сведения о котором содержатся в ЕГРН
 - обозначение географических точек границы публичного сервитута
 - граница сооружения - ШС-110 кВ Балтийская 7/6 участок линия оп. 113-183 (кадастровый номер 47.14.1089901-0)

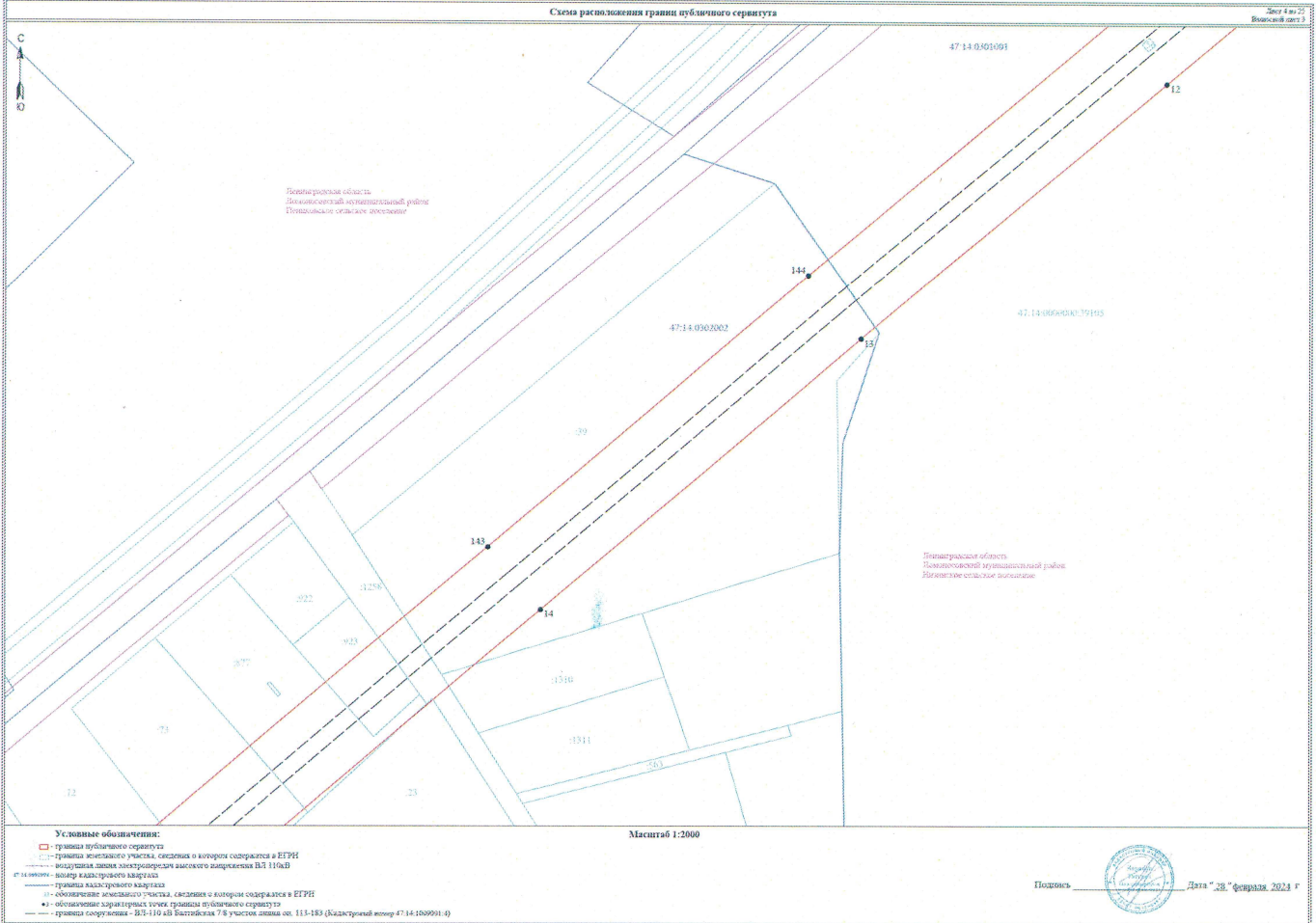
Масштаб 1:2000

Подпись: _____
Дата: "28" февраля, 2023 г.



Схема расположения границ публичного сервитута

Лист 4 из 22
Выпуск 8 от 3



- Условные обозначения:**
- граница публичного сервитута
 - граница земельного участка, сведения о котором содержатся в ЕГРН
 - воздушная линия электропередачи высокого напряжения ВЛ 110кВ
 - линия — номер кадастрового квартала
 - граница кадастрового квартала
 - обозначение земельного участка, сведения о котором содержатся в ЕГРН
 - обозначение ориентира точки границы публичного сервитута
 - граница сооружения - ВЛ-110 кВ Баттискаа 7/8 участок земли оп. 113-183 (Кадастровый номер 47-14-1089901-0)

Масштаб 1:2000

Подпись _____ Дата "28" февраля 2024 г

Схема расположения границ публичного сервитута

Лист 9 из 25
Выпуск 8 от 4

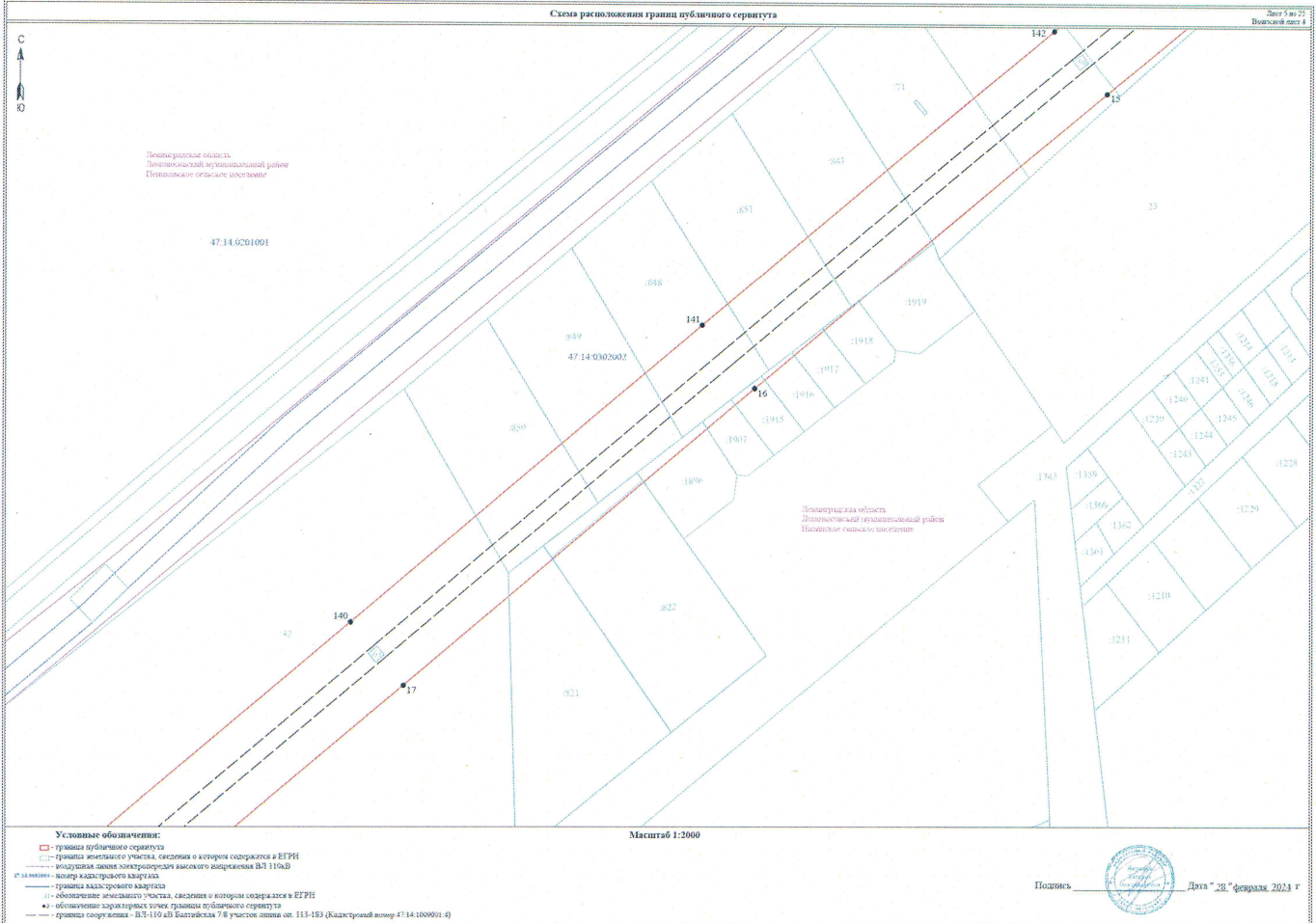
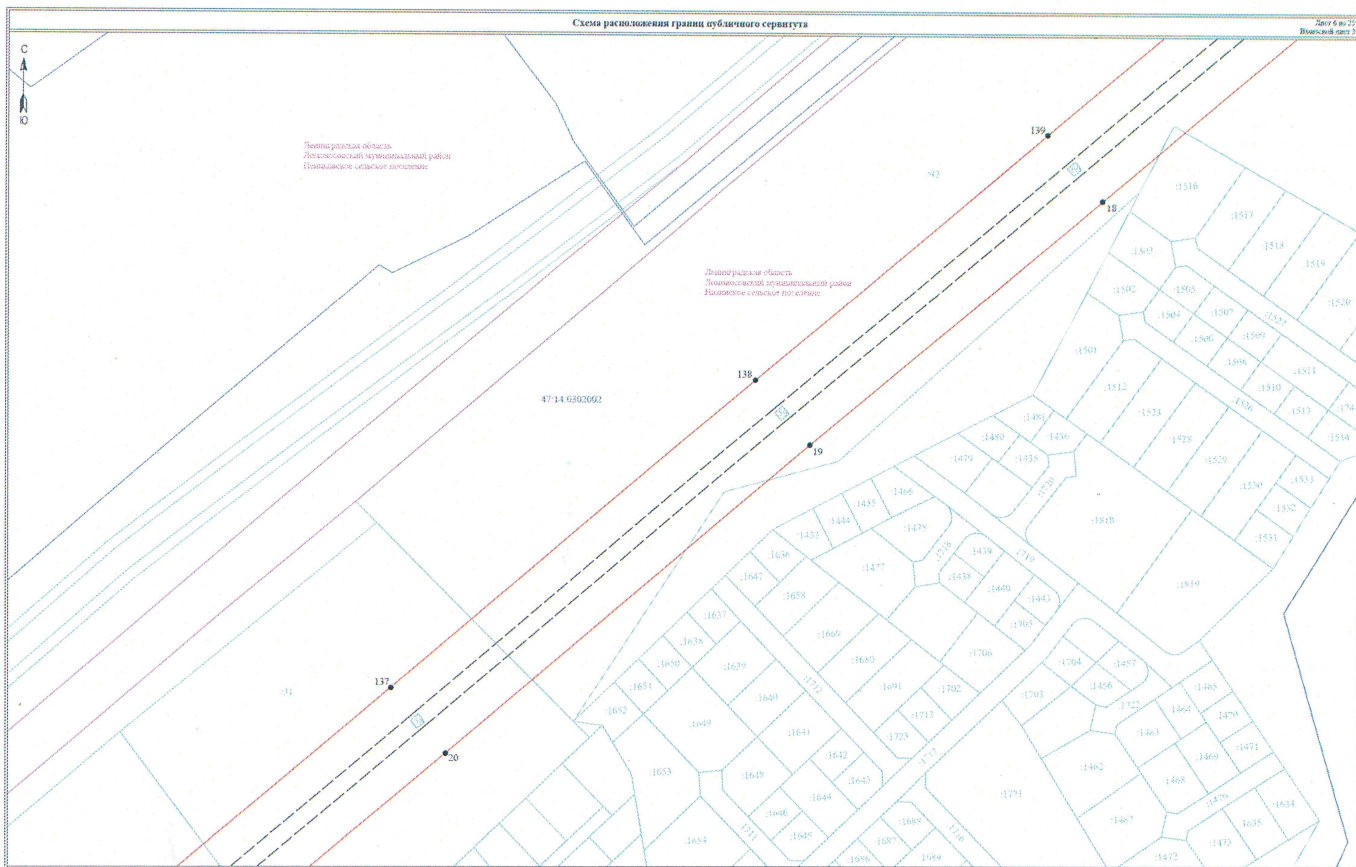


Схема расположения границ публичного сервитута

Лист 6 из 22
Выпуск 01/23



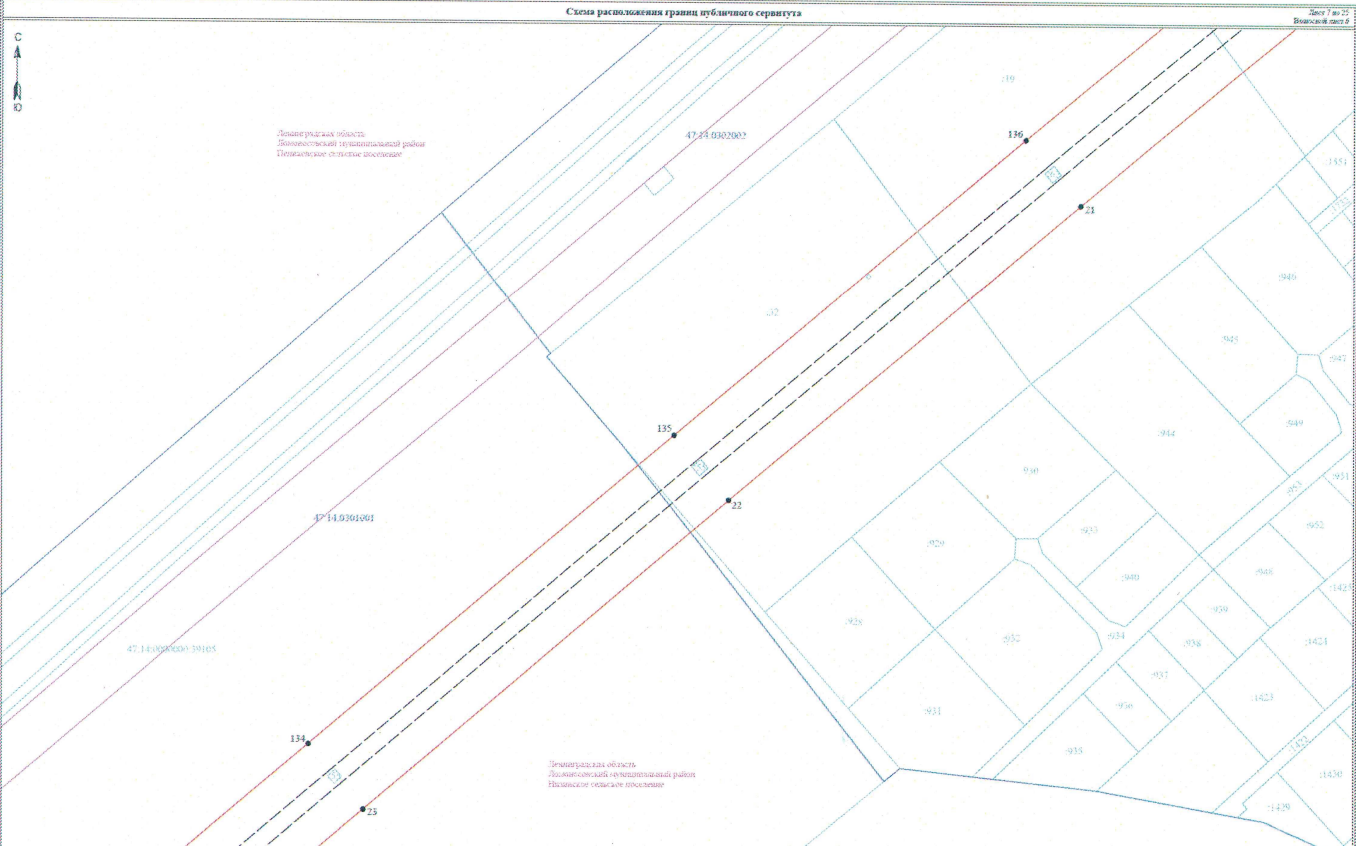
- Условные обозначения:**
- - граница публичного сервитута
 - граница земельного участка, сведения о котором содержатся в ЕГРН
 - граница земельной доли в праве общей собственности на земельный участок
 - граница кадастрового квартала
 - - обозначение земельного участка, сведения о котором содержатся в ЕГРН
 - ▲ - обозначение зарезервированной территории публичного сервитута
 - граница сооружения - ВЛ-110 кВ Балтийская 78 участок линии оп. 111-183 (Кадастровый номер 47:14:009001-0)

Масштаб 1:2000

Подпись _____ Дата "28" февраля 2023 г.

Схема расположения границ публичного сервиса

Лист 7 из 23
Выпуск 8 от 02



- Условные обозначения:**
- - границы публичного сервиса
 - - границы земельного участка, сведения о котором содержатся в ЕГРН
 - - воздушная линия электропередачи амперского напряжения ВЛ 110кВ
 - - линия - ограда кадастрового квартала
 - - границы кадастрового квартала
 - - обозначение земельного участка, сведения о котором содержатся в ЕГРН
 - - обозначение зоны термальной точки, границы публичного сервиса
 - - границы сооружения - ВЛ 110 кВ Балтайская 7 В участок линия оп. 111-113 (Кадастровый номер 47.14.060901.0)

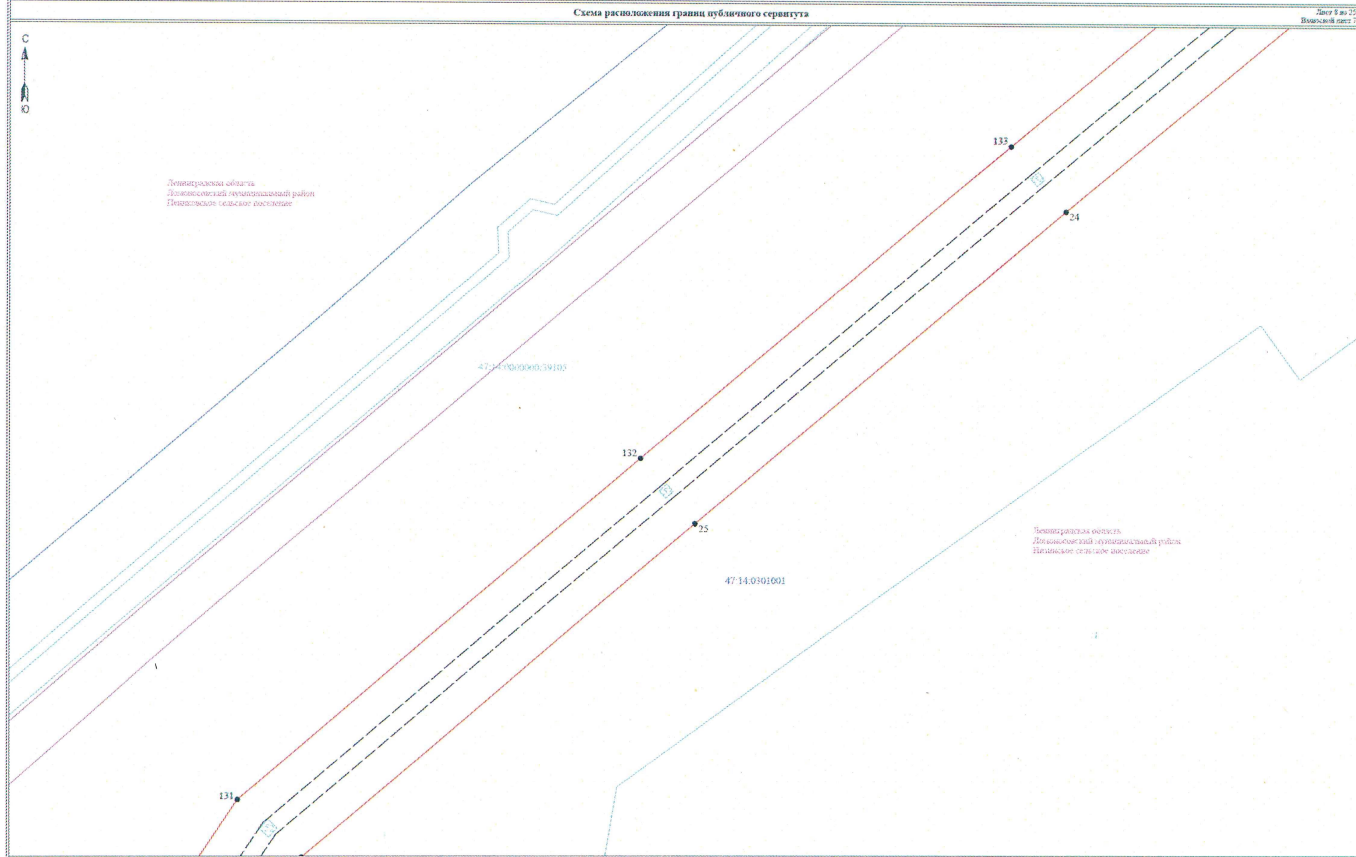
Масштаб 1:2000

Полонск

 Дата: 28.04.2023 г.

Схема расположения грани публичного сервитута

Лист 1 из 2
Выпуск 1 от 7



- Условные обозначения:**
- — граница публичного сервитута
 - — граница земельного участка, сведения о котором содержатся в ЕГРН
 - — воздушная линия электропередачи высокого напряжения ВЛ 110кВ
 - — линия кадастрового квартала
 - — граница кадастрового квартала
 - — обозначение земельного участка, сведения о котором содержатся в ЕГРН
 - — обозначение опорных точек границы публичного сервитута
 - — граница сооружения - ВЛ-110 кВ Балтийская 7 В участок линия оп. 111-103 (Кадастровый номер 47:14:009091:0)

Масштаб 1:2000

Подпись _____
Дата "28" февраля 2024 г.



Схема расположения границ публичного сервитута

Лист 9 из 12
Выпускной лист 1



Дзержинская область
Дзержинский муниципальный район
Полновское сельское поселение

Дзержинская область
Дзержинский муниципальный район
Полновское сельское поселение

47:14:0106001:00105

47:14:0301601

129

130

27

28

26

Условные обозначения:

- граница публичного сервитута
- граница земельного участка, сведения о котором содержатся в ЕГРН
- воздушная линия электропередачи высокого напряжения ВЛ 110кВ
- ширина кадастрового залужия
- граница кадастрового квартала
- обозначение земельного участка, сведения о котором содержатся в ЕГРН
- обозначение контрольных точек границы публичного сервитута
- граница сооружения - ВЛ-110 кВ Балтийская 7/8 участок линия оп. 113-183 (Кадастровый номер 47:14:1009011:0)

Масштаб 1:2000

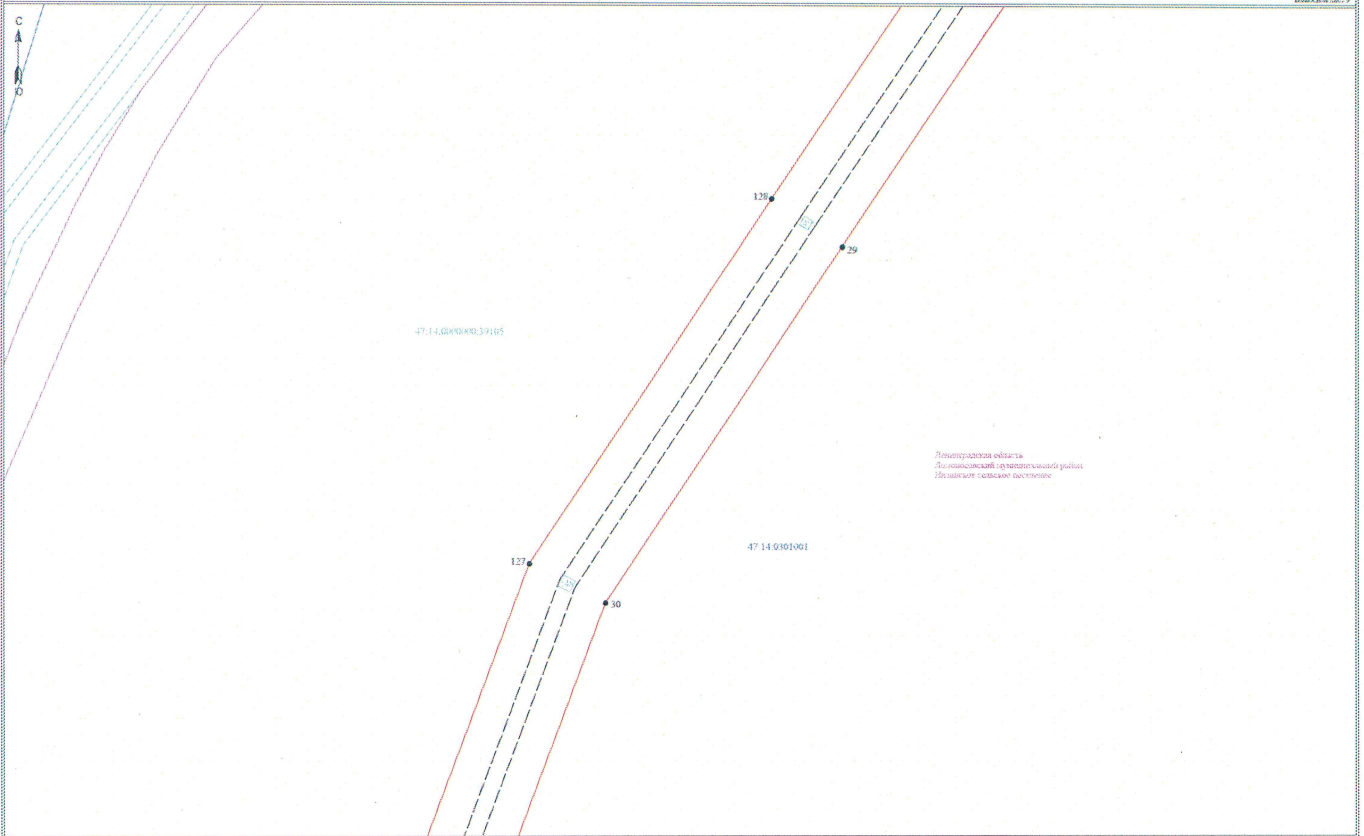
Подпись



Дата "28" февраля 2024 г

Схема расположения границ публичного сервитута

Лист 10 из 11
Итого: 1 лист 9



Республика Беларусь
Гомельский район
Ивановское сельское поселение

Масштаб 1:2000

- Условные обозначения:**
- - граница публичного сервитута
 - - граница земельного участка, сведения о котором содержатся в ЕГРН
 - - воздушная линия электропередачи высокого напряжения ВЛ 110кВ
 - - коды кадастровых участков
 - - граница кадастрового квартала
 - - обозначение земельного участка, сведения о котором содержатся в ЕГРН
 - - обозначение ориентировочных точек границ публичного сервитута
 - - граница сооружения - ВЛ 110 кВ Белгородская 7/8 участок земли оп. 113-1Б3 (Кадастровый номер 47:14:100901:0)

Поселенье _____ Дата "28" февраля 2024 г.



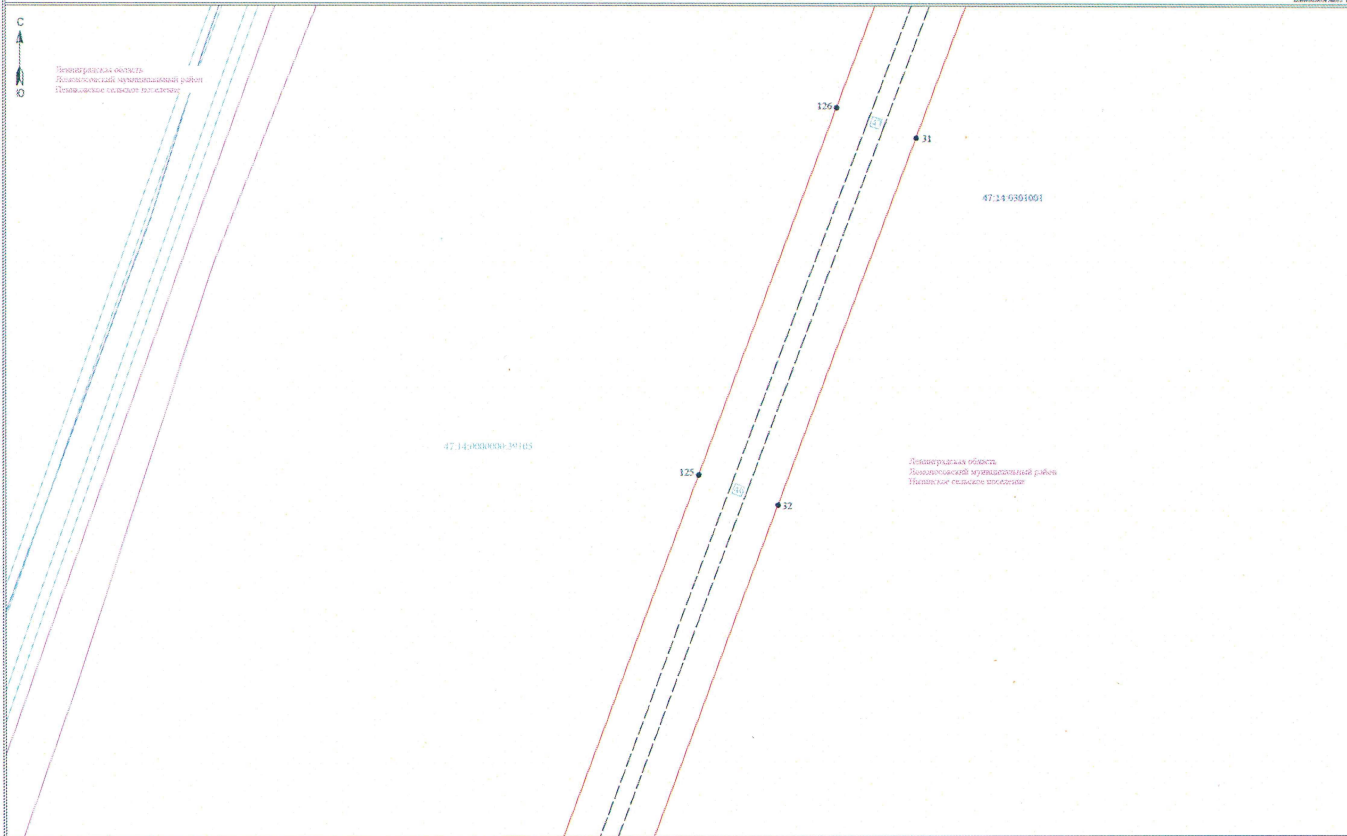
Схема расположения границ публичного сервитута

Лист 11 из 13
Датум: 08.04.2024



Республика Беларусь
Гомельская область
Гомельский район

Республика Беларусь
Гомельская область
Гомельский район



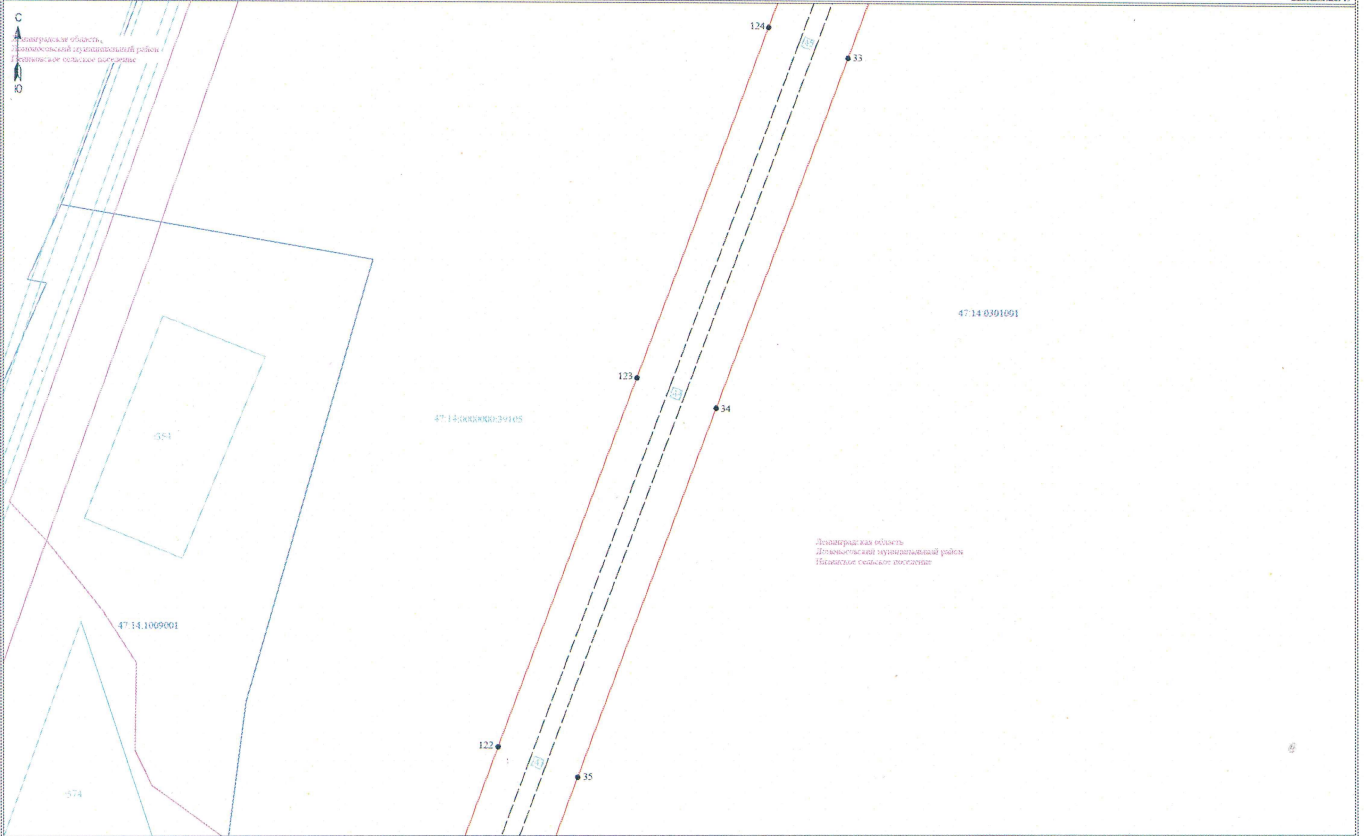
- Условные обозначения:**
- граница публичного сервитута
 - граница земельного участка, сведения о котором содержатся в ЕГРН
 - воздушная линия электропередачи высокого напряжения ВЛ 110кВ
 - граница кадастрового квартала
 - граница кадастрового участка
 - 1) — обозначение земельного участка, сведения о котором содержатся в ЕГРН
 - 2) — обозначение нормативных точек границы публичного сервитута
 - границы собственности - ВЛ 110 кВ Белгидроэнерго 75 участок линии оп. 113-183 (Кадастровый номер 47.14/009/001/0)

Масштаб 1:2000

Подпись:  Дата "28" февраля 2024 г.

Схема расположения границ публичного сервитута

Лист 02 из 25
Выпущен лист 13

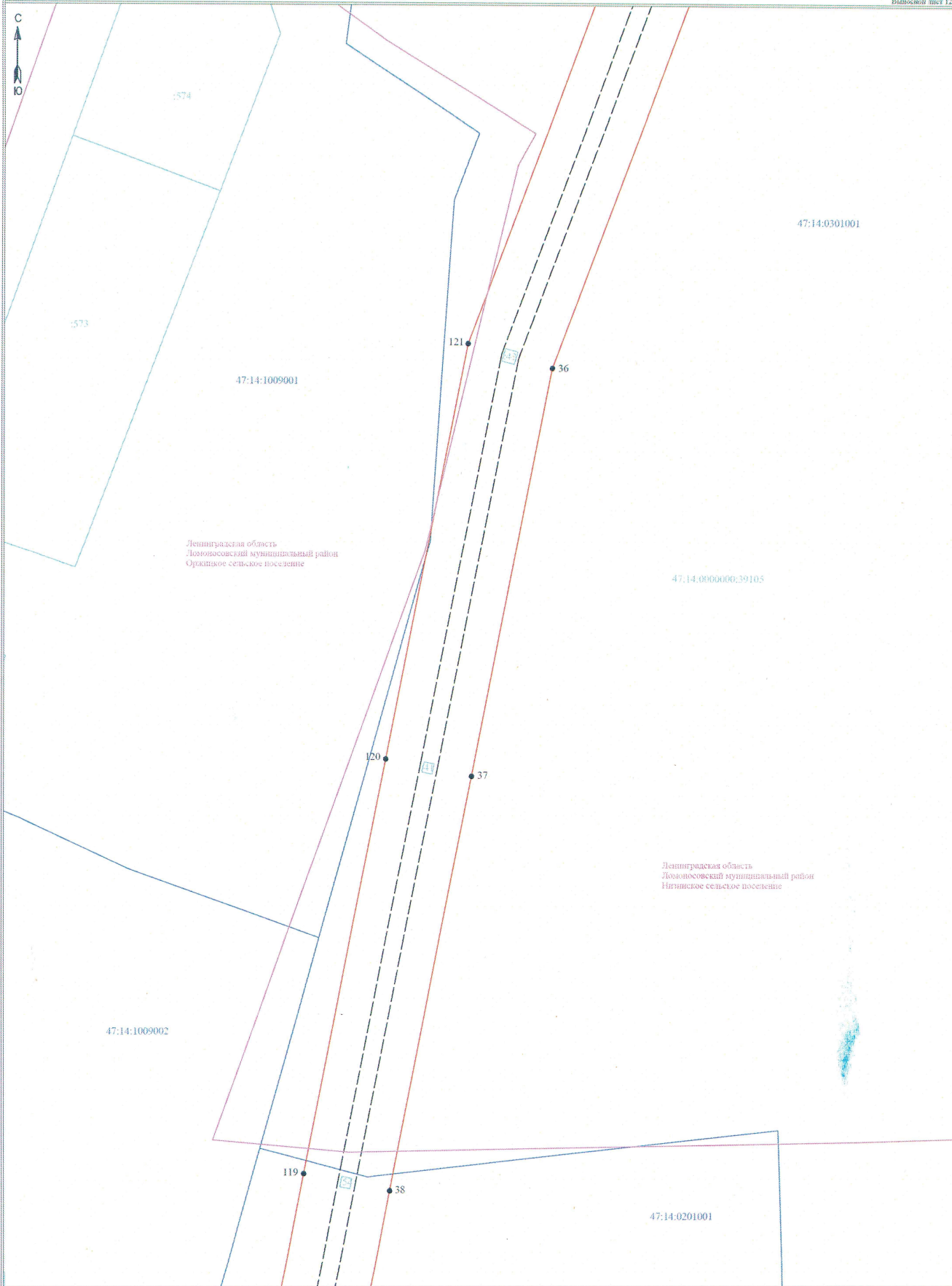


- Условные обозначения:**
- граница публичного сервитута
 - граница земельного участка, сведения о котором содержатся в ЕГРН
 - воздушная линия электропередачи высокого напряжения ВЛ 110кВ
 - линия кадастрового квартала
 - граница кадастрового квартала
 - обозначение земельного участка, сведения о котором содержатся в ЕГРН
 - обозначение зарезервированной территории публичного сервитута
 - границы соприкосновения 03-110 кВ Балтийская 7.8 участок линия оп. 113-153 (Кадастровый номер 47:14:1099901-0)

Масштаб 1:2000

Подпись _____ Дата "28" февраля, 2024 г.





Условные обозначения:

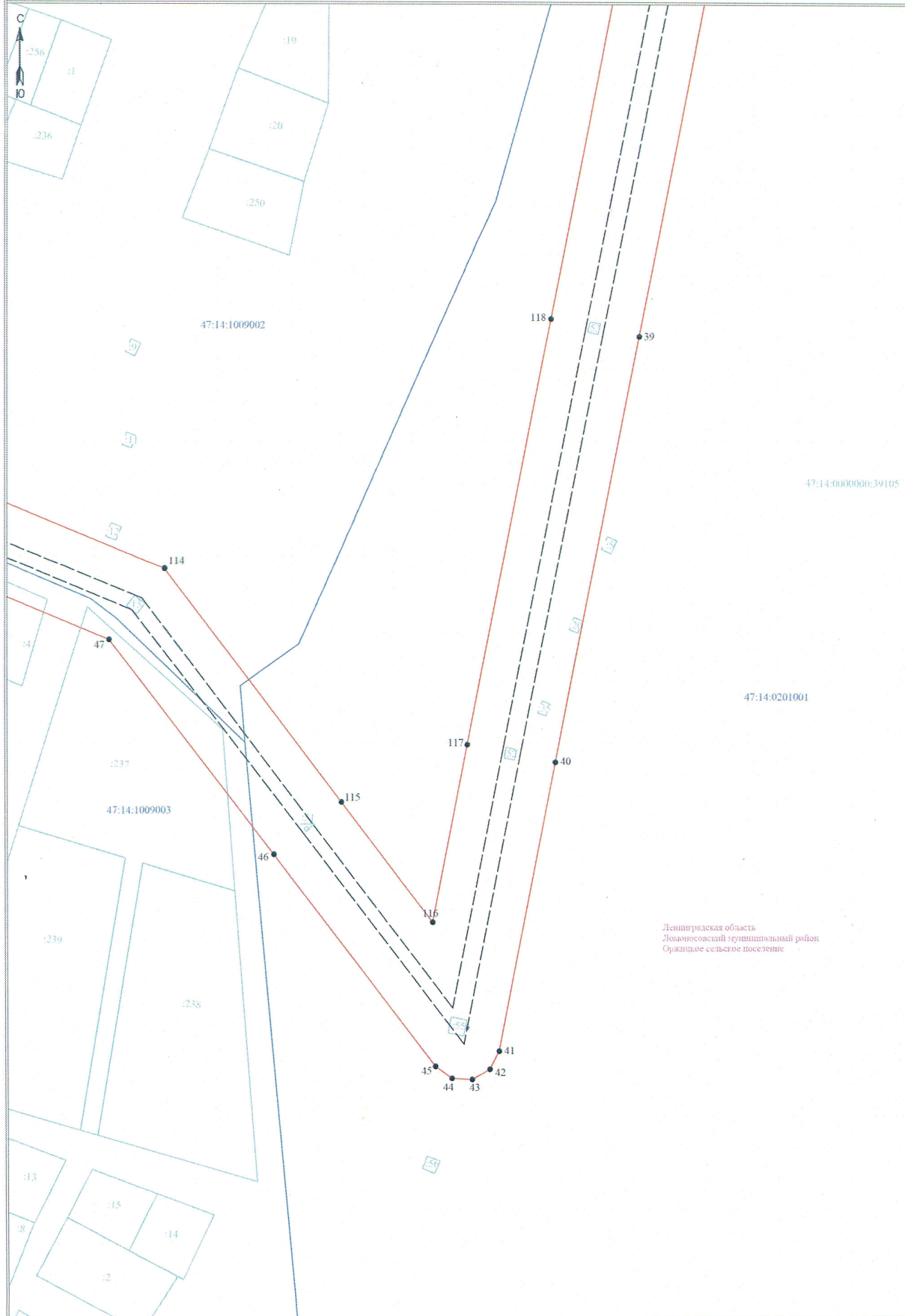
- граница публичного сервитута
- граница земельного участка, сведения о котором содержатся в ЕГРН
- воздушная линия электропередачи высокого напряжения ВЛ 110кВ
- номер кадастрового квартала
- граница кадастрового квартала
- обозначение земельного участка, сведения о котором содержатся в ЕГРН
- обозначение характерных точек границы публичного сервитута
- граница сооружения - ВЛ-110 кВ Балтийская 7/8 участок линии оп. 113-183 (Кадастровый номер 47:14:1009001:4)

Масштаб 1:2000

Подпись _____



Дата "28" февраля 2024 г



Ленинградская область
Ломоносовский муниципальный район
Орджаново сельское поселение

Условные обозначения:

- граница публичного сервитута
- граница земельного участка, сведения о котором содержатся в ЕГРН
- воздушная линия электропередачи высокого напряжения ВЛ 110кВ
- 47:14:0802004 - номер кадастрового квартала
- граница кадастрового квартала
- 11 - обозначение земельного участка, сведения о котором содержатся в ЕГРН
- - обозначение характерных точек границы публичного сервитута
- граница сооружения - ВЛ-110 кВ Балтийская 7/8 участок, линии оп. 113-183 (Кадастровый номер 47:14:1009001:4)

Масштаб 1:2000

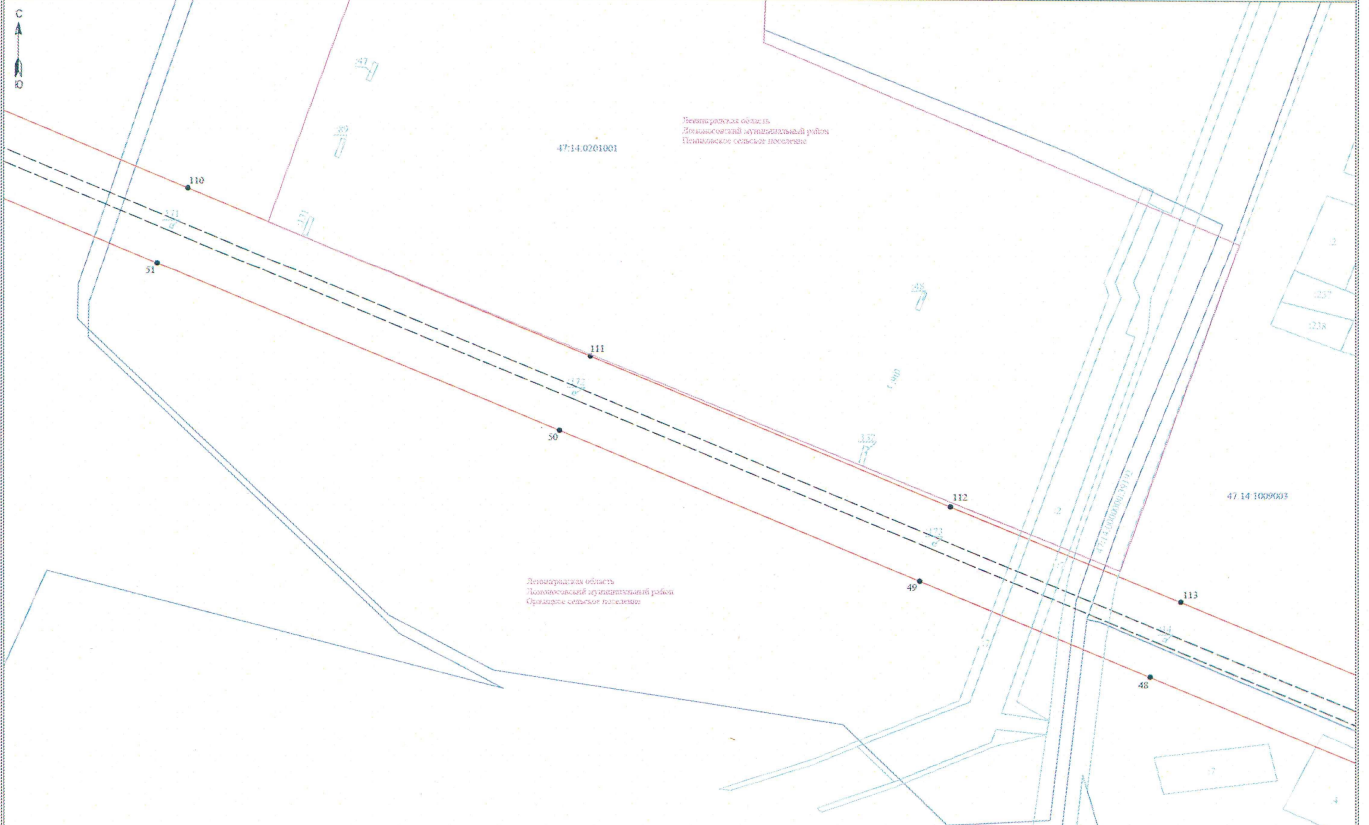
Подпись _____



Дата "28" февраля 2024 г

Схема расположения границ публичного сервитута

Лист 13 из 23
Выпуск 08. листа 14



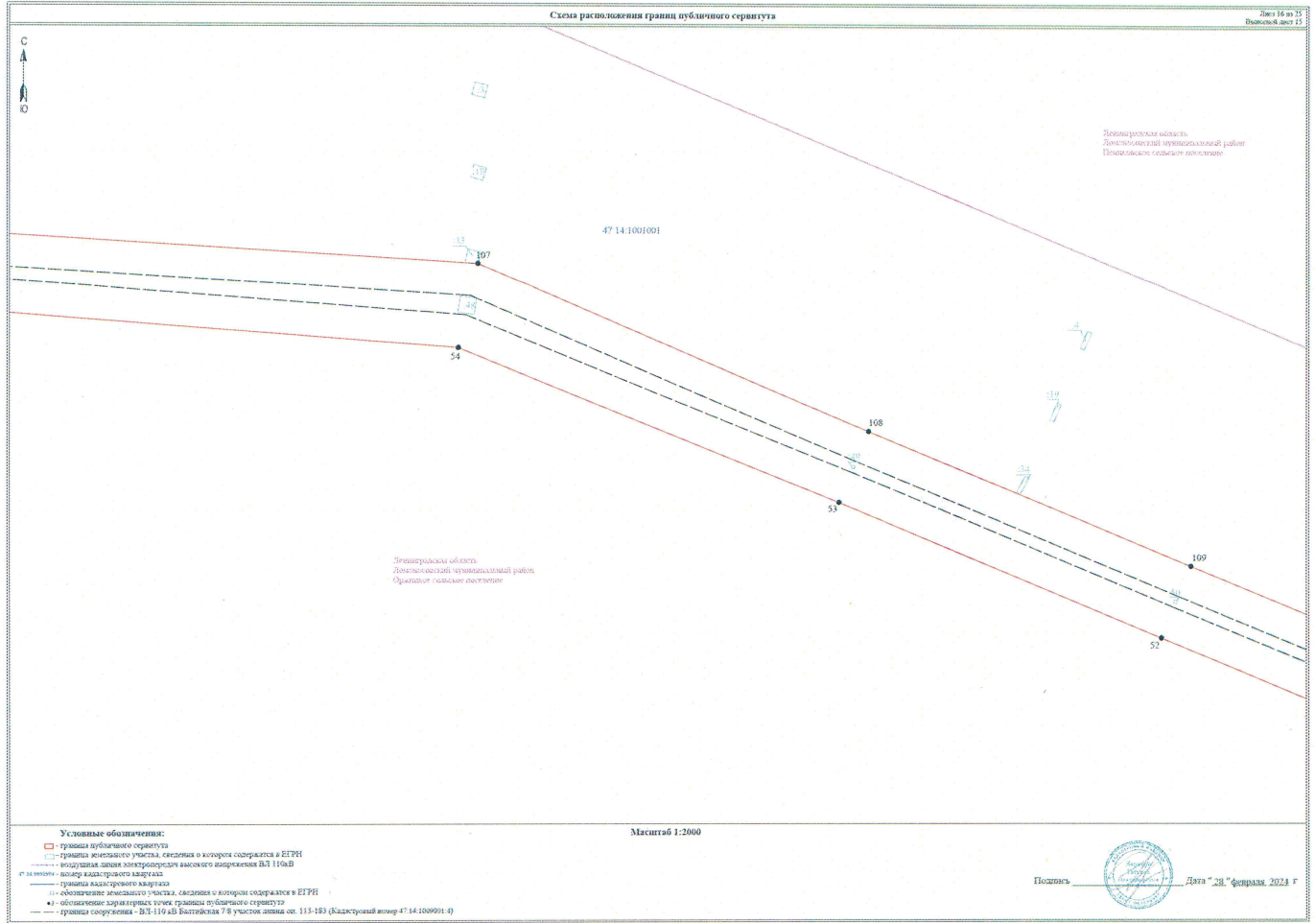
- Условные обозначения:**
- граница публичного сервитута
 - граница земельного участка, сведения о котором содержатся в ЕГРН
 - радиальная линия электропередачи высокого напряжения ВЛ 110кВ
 - линия кадастрового квартала
 - граница кадастрового квартала
 - обременение земельного участка, сведения о котором содержатся в ЕГРН
 - обозначение земельного участка, сведения о котором содержатся в ЕГРН
 - границы сооружения - ВЛ-110 кВ Баттискал 7/8 участок линия оп. 113-153 (Кадастровый номер 47-14-1089901-0)

Масштаб 1:2000

Подпись _____ Дата "28" февраля 2024 г.

Схема расположения границ публичного сервитута

Лист 16 из 15
Выпуск 4, лист 15



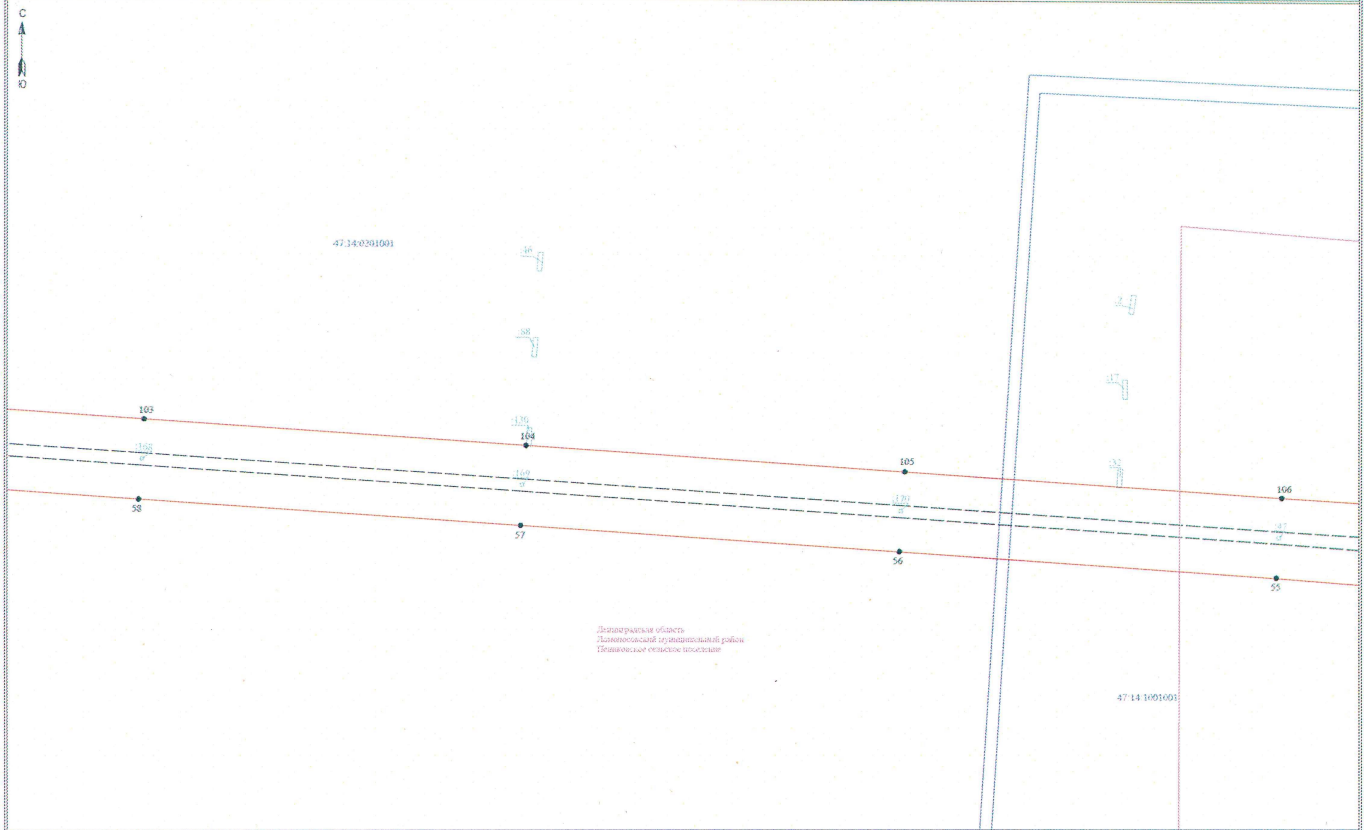
- Условные обозначения:
- граница публичного сервитута
 - граница земельного участка, сведения о котором содержатся в ЕГРН
 - граница здания электроподстанции высокого напряжения ВЛ 110кВ
 - линия электропередачи
 - граница кадастрового квартала
 - обозначение земельного участка, сведения о котором содержатся в ЕГРН
 - обозначение знака перекрестка границ публичного сервитута
 - граница сооружения - ВЛ-110 кВ Балтийская 7.8 участок линия оп. 113-183 (Кадастровый номер 47:14:108:001:4)

Масштаб 1:2000

Подпись _____ Дата "28" февраля 2023 г.

Схема расположения границ публичного сервитута

Лист 11 из 13
Выполнен лист 15



Масштаб 1:2000

- Условные обозначения:**
- граница публичного сервитута
 - - - граница земельного участка, сведения о котором содержатся в ЕГРН
 - воздушная линия электропередачи высокого напряжения ВЛ 110кВ
 - граница кадастрового квартала
 - граница кадастрового участка
 - обозначение земельного участка, сведения о котором содержатся в ЕГРН
 - обозначение характерных точек границы публичного сервитута
 - граница сооружения - ВЛ 110 кВ Балтийская 7 Б участок линии оп. 111-153 (Кадастровый номер 47:14:1009001:0)

Подпись _____
Дата "28" февраля, 2024 г.

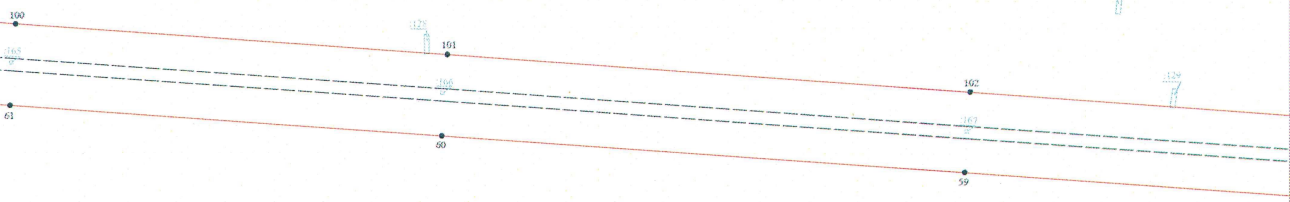


Схема расположения границ публичного сервитута

Лист 16 от 17
Выпущено листов 2



47:14:0201001



Дачный массив
Дачно-коттеджный массив
Поселок городского типа

- Условные обозначения:**
- граница публичного сервитута
 - граница земельного участка, сведения о котором содержатся в ЕГРН
 - воздушная линия электропередачи высокого напряжения ВЛ 110кВ
 - линия кадастрового квартала
 - обозначение земельного участка, сведения о котором содержатся в ЕГРН
 - обозначение ориентира точки границы публичного сервитута
 - граница сооружения - ВЛ 110 кВ Балтийская 7/8 участок кадастра № 47:14:1009014-0

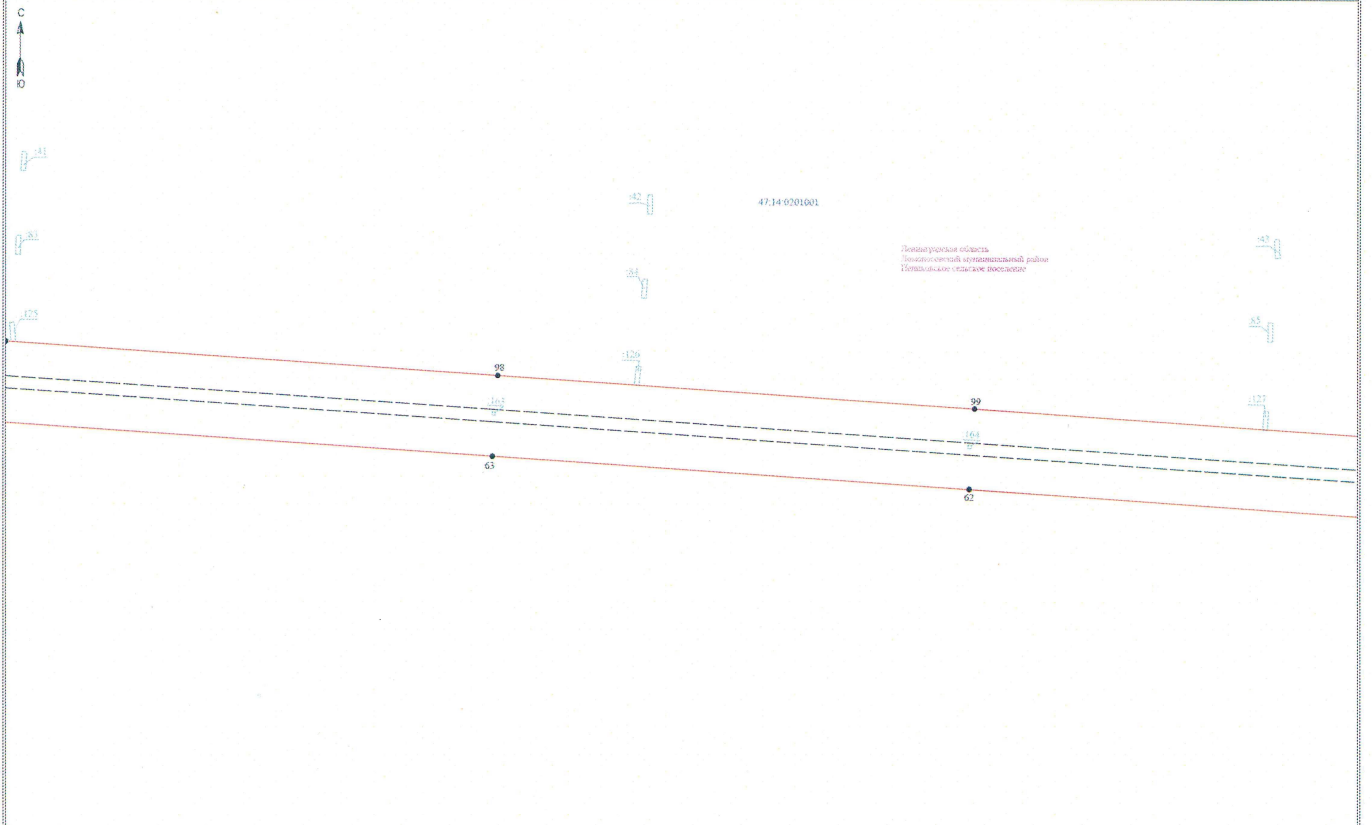
Масштаб 1:2000

Подпись _____ Дата "28" февраля 2024 г.



Схема расположения границ публичного сервитута

Лист 19 из 25
Выпуск 1, лист 19



Республика Беларусь
Минская область, Могилевский район
Могилевский городской поселок

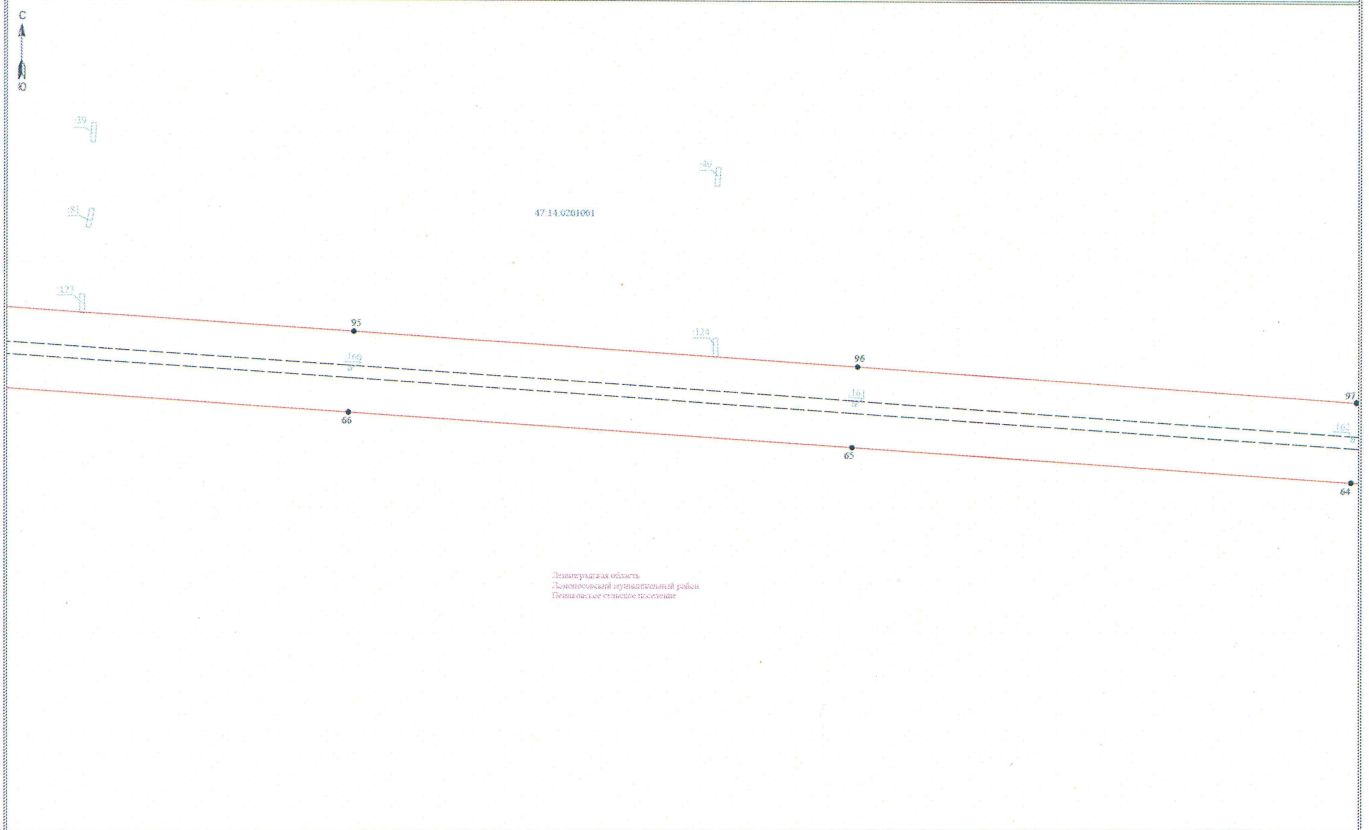
- Условные обозначения:**
- граница публичного сервитута
 - граница земельного участка, сведения о котором содержатся в ЕГРН
 - контурная линия силовых электроустановок высокого напряжения ВЛ 110кВ
 - контур кабельного ввода
 - граница кадастрового квартала
 - обозначение земельного участка, сведения о котором содержатся в ЕГРН
 - обозначение горизонтальных точек границ публичного сервитута
 - граница сооружения - ВЛ 110 кВ Бостыжская 7/8 участок, линия оп. 113-153 (Кадастровый номер 47:14:1609001:4)

Масштаб 1:2000

Полномочия  Дата "28" февраля 2024 г.

Схема расположения границ публичного сервитута

Лист 26 из 26
Выпущен 08.02.2024



Донецкая область
Донецкий городской район
Позняковское сельское поселение

- Условные обозначения:
- границы публичного сервитута
 - границы земельного участка, сведения о котором содержатся в ЕГРН
 - воздушная линия электропередачи высокого напряжения ВЛ 110кВ
 - граница кадастрового квартала
 - обозначение земельного участка, сведения о котором содержатся в ЕГРН
 - обозначение нормативных точек границ публичного сервитута
 - граница собственности - 01:11:01-03/Ботаническая 7/5, участок, кадастровый номер 47:14:1020001:0

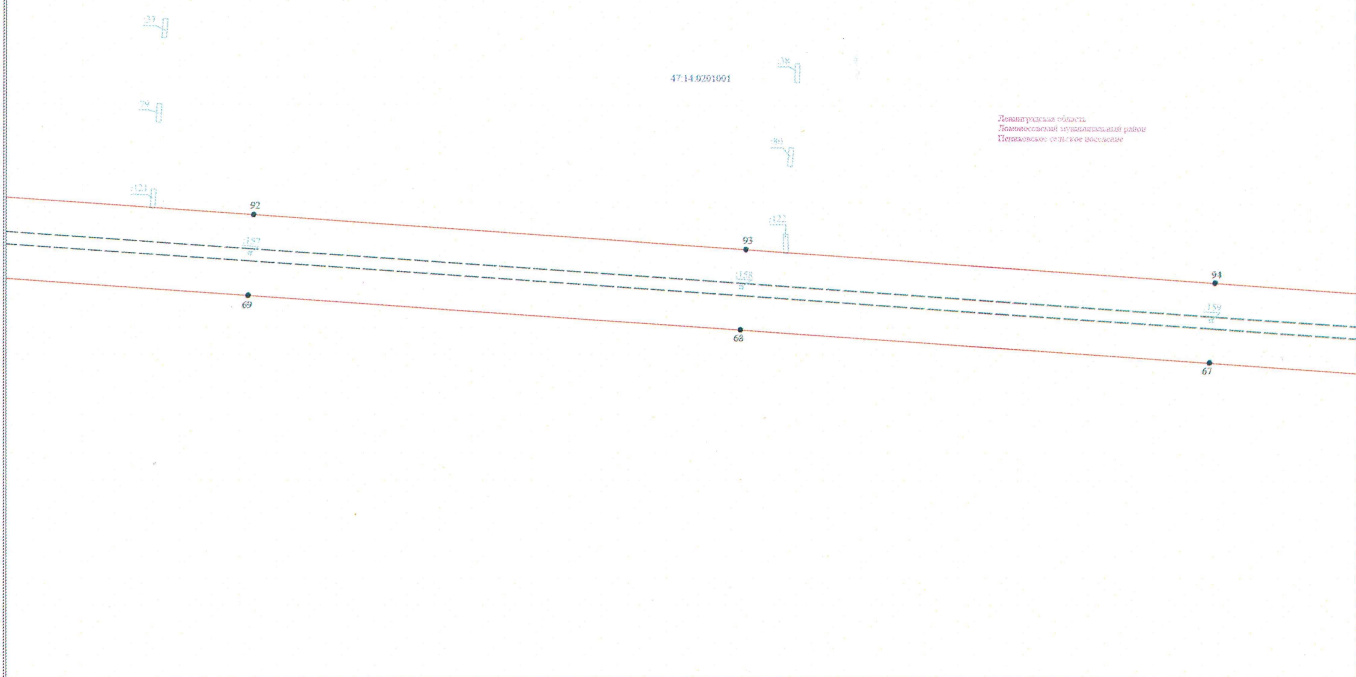
Масштаб 1:2000

Подпись _____ Дата " 08 " февраля, 2024 г.



Схема расположения границ публичного сервитута

Лист 11 из 15
Выпуск 1, лист 29



Условные обозначения:

- границы публичного сервитута
- границы земельного участка, сведения о котором содержатся в ЕГРН
- будущая линия электропередачи высокого напряжения ВЛ 110кВ
- полость кабельного маршрута
- границы кадастрового квартала
- обозначение земельного участка, сведения о котором содержатся в ЕГРН
- обозначение нормативных точек границ публичного сервитута
- границы собственности - 5/3-110/03. Кадастровый № 47:14:0201001:4

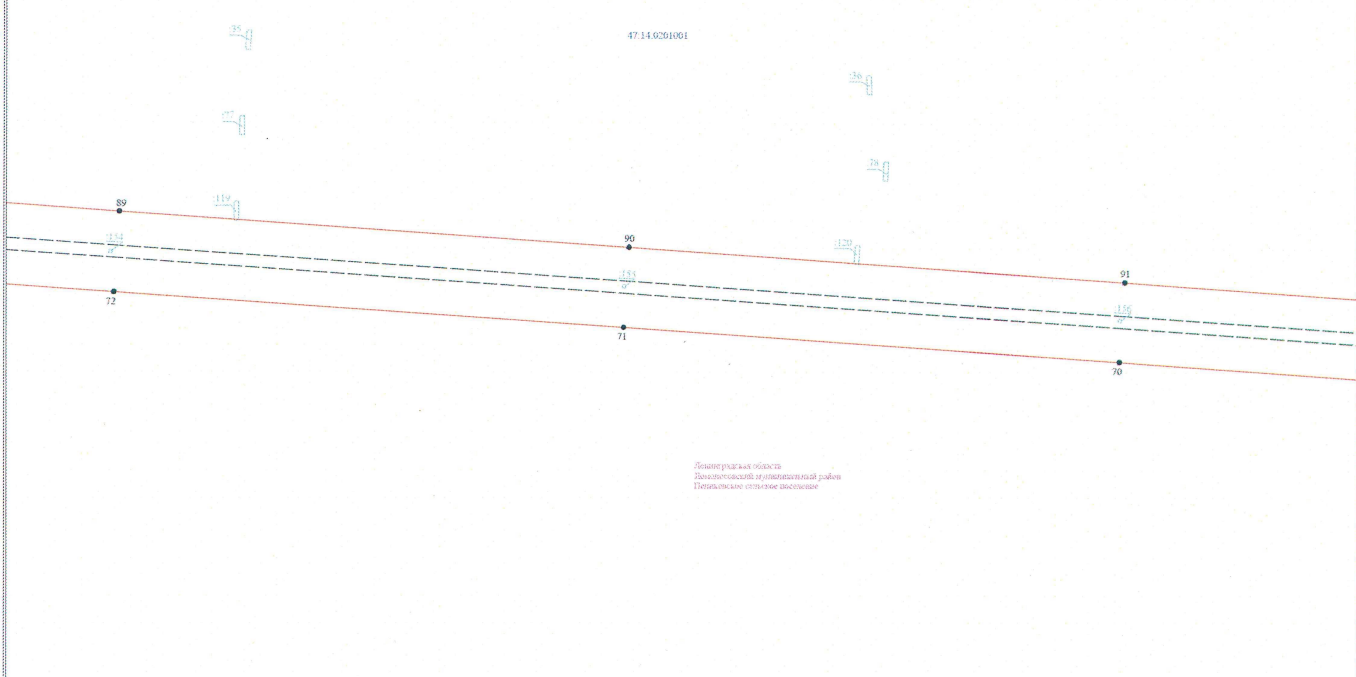
Масштаб 1:2000

Подпись _____ Дата "29" февраля 2024 г.



Схема расположения границ публичного сервитута

Лист 11 из 12
Выпуск 1, лист 21



Муниципальное образование
Дзержинский муниципальный район
Полтавское сельское поселение

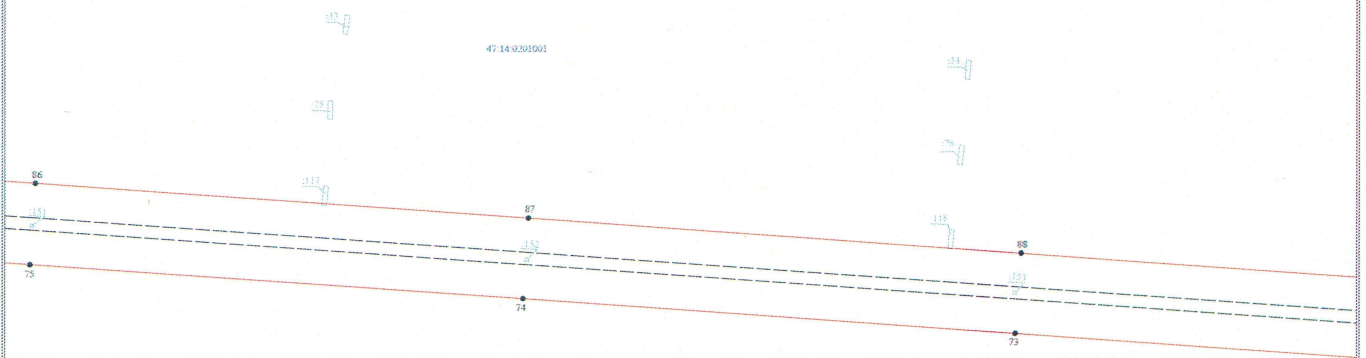
- Условные обозначения:**
- граница публичного сервитута
 - граница земельного участка, сведения о котором содержатся в ЕГРН
 - воздушная линия электропередачи высокого напряжения ВЛ 110кВ
 - линия кадастрового квартала
 - граница кадастрового квартала
 - обозначение земельного участка, сведения о котором содержатся в ЕГРН
 - обозначение характерных точек границы публичного сервитута
 - граница сооружения - ВЛ 110 кВ Балтийская 7/8 участок линия оп. 113-183 (Кадастровый номер 47.14.1009001-4)

Масштаб 1:2000

Подпись _____ Дата "28" февраля, 2024 г.

Схема расположения границ публичного сервитута

Лист 2 из 25
Выпуск 08, лист 22



Ямало-Ненецкий автономный округ
Тазовский муниципальный район
Польновское сельское поселение

Условные обозначения:

- граница публичного сервитута
- граница земельного участка, сведения о котором содержатся в ЕГРН
- воздушная линия электропередачи высокого напряжения ВЛ 110кВ
- контур кадастрового участка
- граница кадастрового участка
- обозначение земельного участка, сведения о котором содержатся в ЕГРН
- обозначение смежных точек границ публичного сервитута
- граница сооружения - ВЛ 110 кВ Каттыкжак 78 участок линии см. 133-183 (кадастровый номер 47:14:020901-0)

Масштаб 1:2000

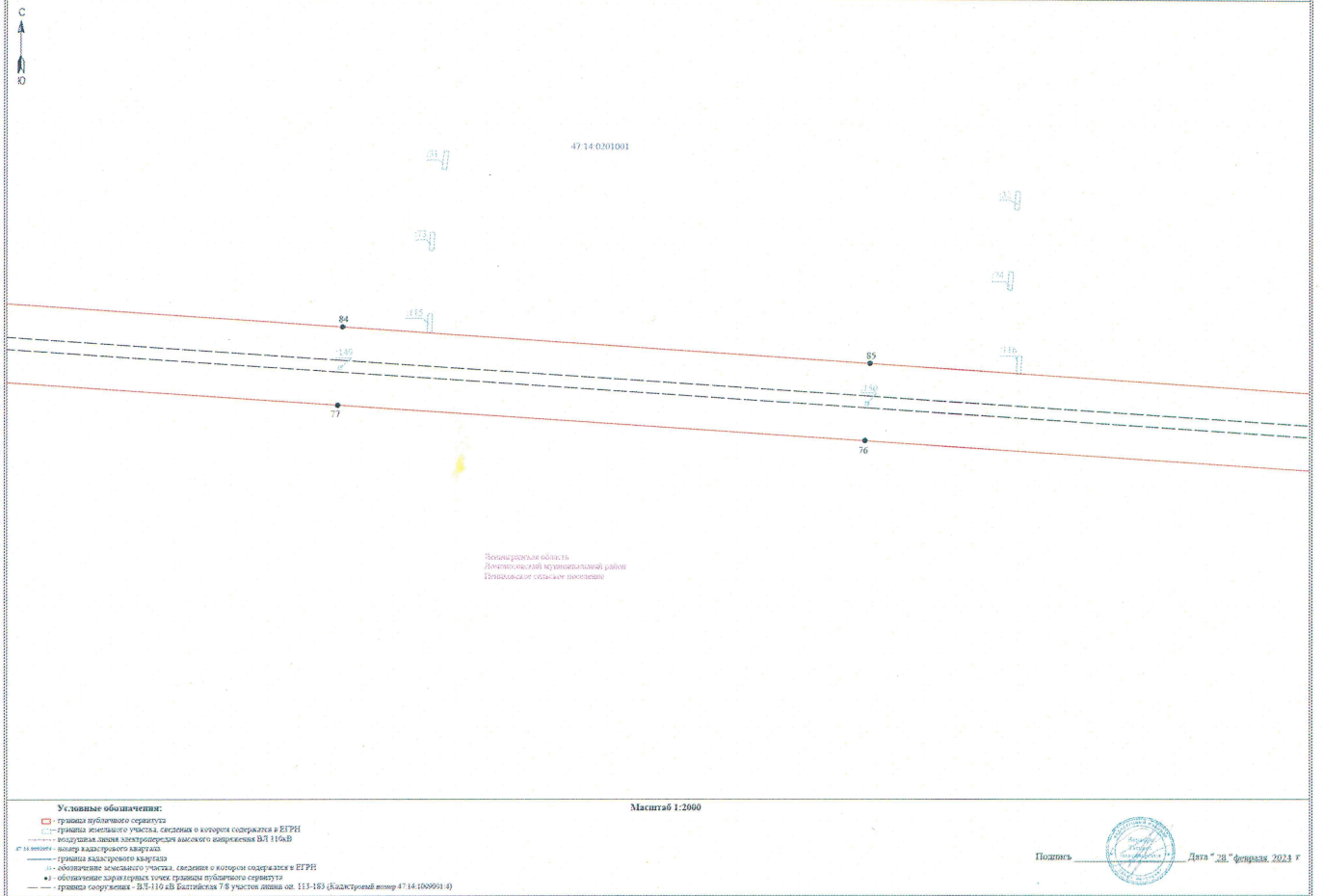
Подпись



Дата "28" февраля 2024 г

Схема расположения границ публичного сервитута

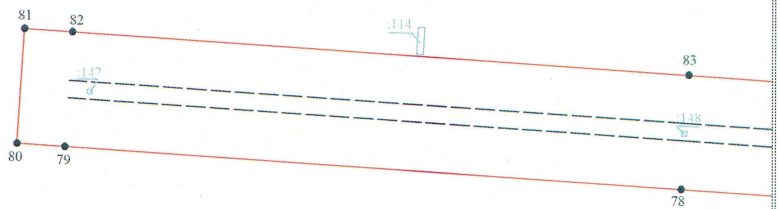
Лист 24 из 25
Выпуск № 23





Ленинградская область
Домogosский муниципальный район
Пейновское сельское поселение

47:14:0201001



Условные обозначения:

- граница публичного сервитута
- граница земельного участка, сведения о котором содержатся в ЕГРН
- граница кадастрового квартала
- воздушная линия электропередач высокого напряжения ВЛ 110кВ
- 47:14:0201001 - номер кадастрового квартала
- граница кадастрового квартала
- обозначение земельного участка, сведения о котором содержатся в ЕГРН
- обозначение характерных точек границы публичного сервитута
- граница сооружения - ВЛ-110 кВ Балтийская 7/8 участок линии оп. 113-183 (Кадастровый номер 47:14:1009001:4)

Масштаб 1:2000

Подпись _____



Дата " 28 " февраля 2024 г