



КОМИТЕТ ГРАДОСТРОИТЕЛЬНОЙ ПОЛИТИКИ
ЛЕНИНГРАДСКОЙ ОБЛАСТИ

ПРИКАЗ

от 26 августа 2020 года № 40

**Об уточнении Правил землепользования и застройки частей территорий,
входящих в состав муниципального образования
«Гончаровское сельское поселение»
Выборгского района Ленинградской области**

В соответствии со статьей 33 Градостроительного кодекса Российской Федерации, пунктом 1 части 2 статьи 1 областного закона от 7 июля 2014 года № 45-оз «О перераспределении полномочий в области градостроительной деятельности между органами государственной власти Ленинградской области и органами местного самоуправления Ленинградской области», пунктом 2.13 Положения о Комитете градостроительной политики Ленинградской области, утвержденного постановлением Правительства Ленинградской области от 9 сентября 2019 года № 421, в связи с установлением зон подтопления, затопления, приказываю:

1. Уточнить Правила землепользования и застройки частей территорий, входящих в состав муниципального образования «Гончаровское сельское поселение» Выборгского района Ленинградской области, утвержденные решением совета депутатов муниципального образования «Гончаровское сельское поселение» Выборгского района Ленинградской области от 27 декабря 2012 года № 172, согласно приложению к настоящему приказу.

2. Государственному казенному учреждению «Градостроительное развитие территорий Ленинградской области» направить настоящий приказ (содержащиеся в нем сведения) в Управление Федеральной службы государственной регистрации, кадастра и картографии по Ленинградской области для внесения сведений в Единый государственный реестр недвижимости.

3. Отделу правового, организационного, документационного обеспечения и контроля опубликовать настоящий приказ на официальном сайте Комитета градостроительной политики Ленинградской области.

4. Отделу контроля за соблюдением законодательства о градостроительной деятельности осуществить контроль за размещением настоящего приказа (содержащихся в нем сведений) в Федеральной государственной информационной системе территориального планирования.

5. Контроль за исполнением настоящего приказа осуществляется председателем Комитета градостроительной политики Ленинградской области.

Первый заместитель председателя –
главный архитектор Ленинградской области

М.В.Киреев

Приложение
к приказу Комитета
градостроительной политики
Ленинградской области
от 26 августа 2020 года № 40

1. Статью 40.1 изложить в следующей редакции:

- «Н-1 Санитарно-защитная зона железной и автомобильных дорог
- Н-2 Зона прибрежной защитной полосы
- Н-3 Водоохранная зона
- Н-4 Зона производственно-коммунальных и инженерно-технических объектов
- Н-5 Коридор ЛЭП
- Н-6 Особо охраняемые природные территории
- Н-7.1 Зона затопления в отношении территорий, прилегающих к реке Вуокса (основное русло) в п. Барышево, затапливаемых при половодьях и паводках однопроцентной обеспеченности (повторяемость один раз в 100 лет)
- Н-7.2 Зона подтопления в отношении территории, прилегающей к зоне затопления, повышение уровня грунтовых вод которой обуславливается подпором вод уровнями высоких вод реки Вуокса (основное русло) в п. Барышево Выборгского района Ленинградской области».

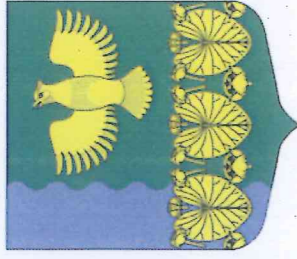
2. Статью 40.2 дополнить зонами с особыми условиями использования территорий и ограничениями использования земельных участков и объектов капитального строительства по экологическим условиям и нормативному режиму хозяйственной деятельности:

«Н-7.1 Зона затопления в отношении территорий, прилегающих к реке Вуокса (основное русло) в п. Барышево, затапливаемых при половодьях и паводках однопроцентной обеспеченности (повторяемость один раз в 100 лет)

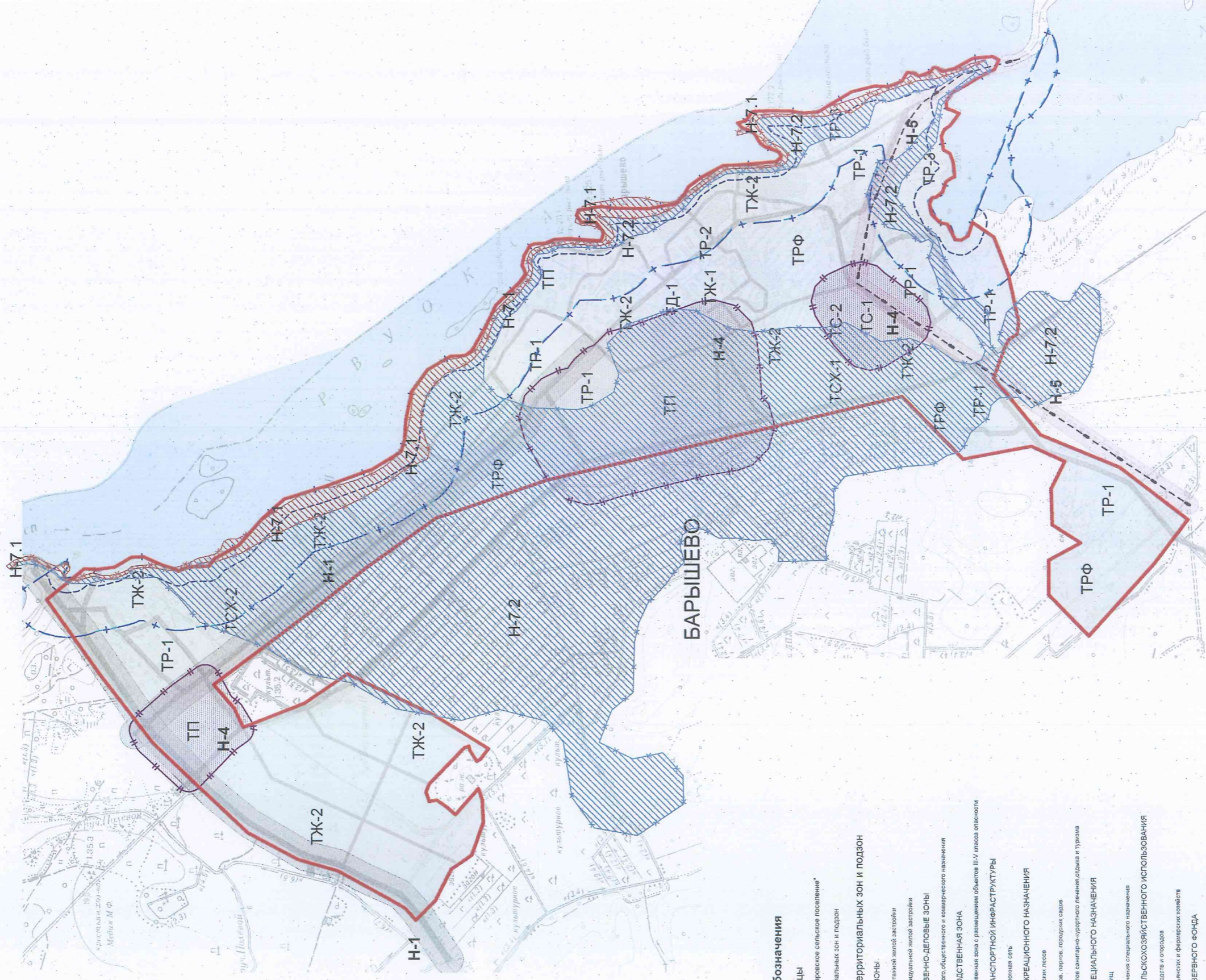
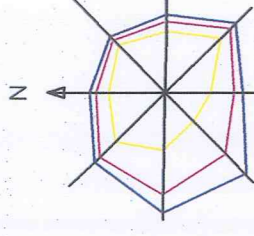
Ограничения использования земельных участков в границах зон с особыми условиями использования территорий устанавливаются в соответствии с действующим законодательством Российской Федерации.

Н-7.2 Зона подтопления в отношении территории, прилегающей к зоне затопления, повышение уровня грунтовых вод которой обуславливается подпором вод уровнями высоких вод реки Вуокса (основное русло) в п. Барышево Выборгского района Ленинградской области

Ограничения использования земельных участков и объектов капитального строительства устанавливаются в соответствии с действующим законодательством Российской Федерации».



КАРТА ЗОН С ОСОБИМИ УСЛОВИЯМИ ИСПОЛЬЗОВАНИЯ ТЕРРИТОРИИ ПО ЭКОЛОГИЧЕСКИМ ТРЕБОВАНИЯМ САНИТАРНО-ГИГИЕНИЧЕСКИМ ТРЕБОВАНИЯМ И НОРМАМ, ПОСЕЛОК БАРЫШЕВО М 1:10000



Условные обозначения

- Границы**
- МО "Гончаровское сельское поселение"
- Территориальных зон и подзон
- Коды территориальных зон и подзон**
- ЖИЛЫЕ ЗОНЫ**
- ТЖ-1 Зона индивидуальной жилой застройки
- ТЖ-2 Зона индивидуальной жилой застройки
- ОБЩЕСТВЕННО-ДЕЛОВОЕ ЗОНЫ
- ТД-1 Зона делового, общественного и коммерческого назначения
- ПРОИЗВОДСТВЕННАЯ ЗОНА
- ТП Производственная зона с размещением объектов III-V класса опасности
- ТУ Улицно-дорожная сеть
- ЗОНЫ РЕКРЕАЦИОННОГО НАЗНАЧЕНИЯ**
- ТР-1 Зона городских лесов
- ТР-2 Зона скверов, парков, городских садов
- ТР-3 Зона объектов санитарно-курортного лечения, отдыха и туризма
- ЗОНЫ СПЕЦИАЛЬНОГО НАЗНАЧЕНИЯ**
- ТС-1 Зона публичной
- ТС-2 Зона озеленения специального назначения
- ТСХ-1 Зона садоводств и огородов
- ТСХ-2 Зона крестьянских и фермерских хозяйств
- ЗОНА РЕЗЕРВНОГО ФОНДА**
- ТРФ Зона резервов территории
- ЗОНЫ С ОСОБИМИ УСЛОВИЯМИ ИСПОЛЬЗОВАНИЯ ТЕРРИТОРИИ**
- Н-1 Санитарно-защитные зоны лесной и автомобильных дорог
- Н-2 Водозащитная зона
- Н-3 Зона рекреации и отдыха населения
- Н-4 Зона экологически неблагоприятных территорий, расположенных в непосредственной близости от объектов размещения отходов производства и потребления (поверхность более 100 лет)
- Н-5 Санитарно-защитные зоны производственно-технических объектов
- ОХРАНИТЕЛЬНЫЕ ЗОНЫ ИНЖЕНЕРНЫХ КОММУНИКАЦИЙ**
- Кристалл ПЭП

Заказчик: Администрация МО "Гончаровское сельское поселение" Выборгского района Ленинградской области		Стадия	Лист	Листов
Проект правил землепользования и застройки частей территории, входящих в состав МО "Гончаровское сельское поселение" Выборгского района Ленинградской области				
Изм.	Кол.	Лист	№Документа	Дата
Карта зон с особыми условиями использования территории по экологическим, санитарно-гигиеническим требованиям и нормам п. Барышево М 1:10 000				