



КОМИТЕТ ГРАДОСТРОИТЕЛЬНОЙ ПОЛИТИКИ
ЛЕНИНГРАДСКОЙ ОБЛАСТИ

ПРИКАЗ

от 03 июня 2021 года № 66

Об уточнении Правил землепользования и застройки муниципального образования Пудостьское сельское поселение Гатчинского муниципального района Ленинградской области

В соответствии со статьей 33 Градостроительного кодекса Российской Федерации, пунктом 1 части 2 статьи 1 областного закона от 7 июля 2014 года № 45-оз «О перераспределении полномочий в области градостроительной деятельности между органами государственной власти Ленинградской области и органами местного самоуправления Ленинградской области», пунктом 2.13 Положения о Комитете градостроительной политики Ленинградской области, утвержденного постановлением Правительства Ленинградской области от 9 сентября 2019 года № 421, в связи с установлением зон затопления, подтопления, приказываю:

уточнить Правила землепользования и застройки муниципального образования Пудостьское сельское поселение Гатчинского муниципального района Ленинградской области, утвержденные решением совета депутатов муниципального образования Пудостьское сельское поселение Гатчинского муниципального района Ленинградской области от 18 июня 2014 года № 358 (с изменениями), согласно приложению к настоящему приказу.

Председатель комитета

И.Я.Кулаков

Приложение
к приказу Комитета
градостроительной политики
Ленинградской области
от 03 июня 2021 года № 66

1. Отобразить на карте градостроительного зонирования следующие зоны с особыми условиями использования:

- зона затопления;
- зона подтопления.

2. Пункт 2 статьи 34 дополнить следующими зонами с особыми условиями использования территорий:

- «- зона затопления;
- зона подтопления.».

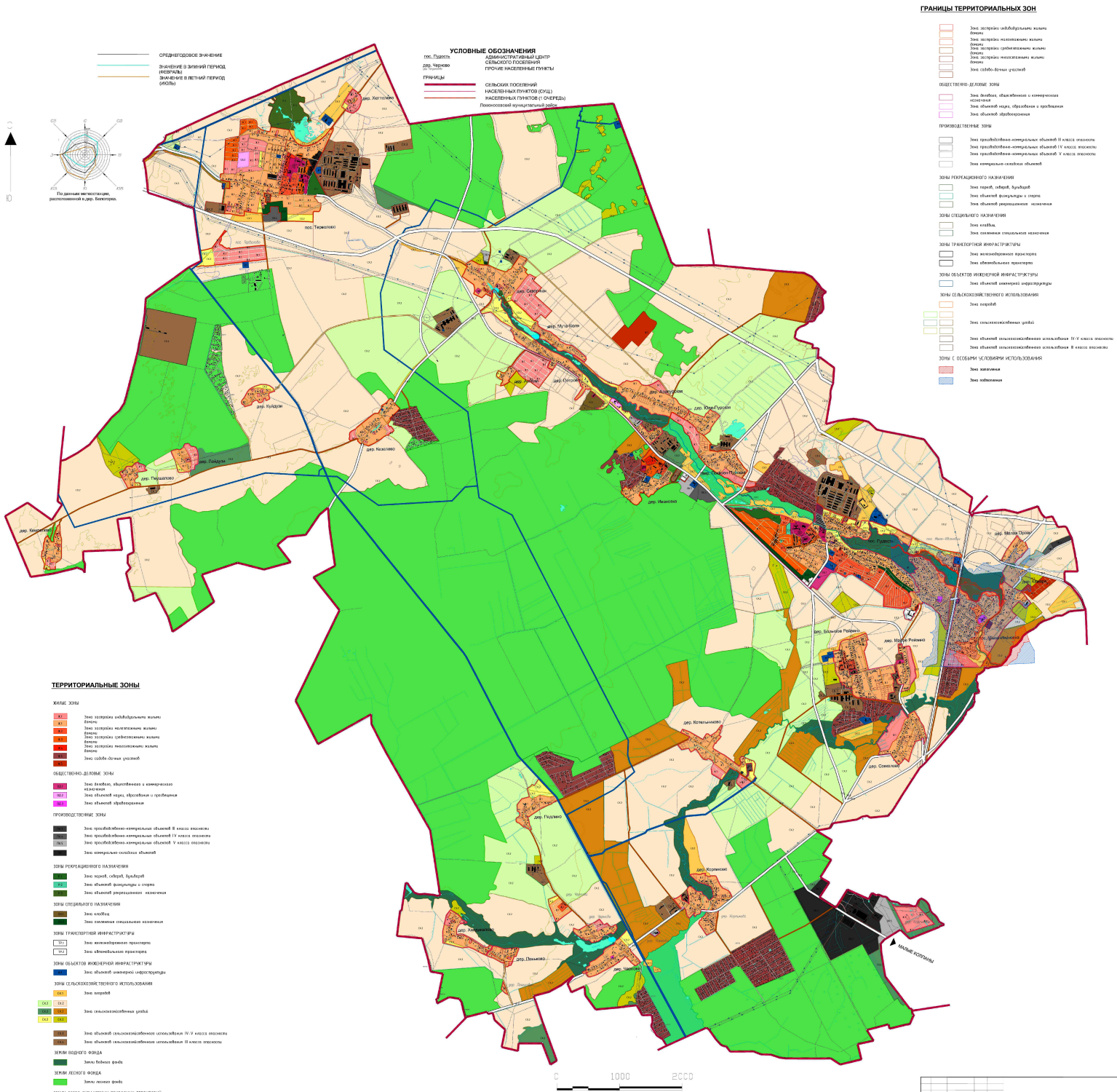
3. Дополнить статьей 77 следующего содержания:

«Статья 77. Ограничения использования земельных участков и объектов капитального строительства на территории зон затопления и подтопления

Ограничения использования земельных участков в границах зон затопления и подтопления, отображенных на карте градостроительного зонирования, устанавливаются в соответствии с действующим законодательством Российской Федерации.».

ПРАВИЛА ЗЕМЛЕПОЛЬЗОВАНИЯ И ЗАСТРОЙКИ МО "ПУДОСТЬСКОЕ СЕЛЬСКОЕ ПОСЕЛЕНИЕ"

КАРТА ГРАДОСТРОИТЕЛЬНОГО ЗОНИРОВАНИЯ



- ГРАНИЦЫ ТЕРРИТОРИАЛЬНЫХ ЗОН**
- Зона застройки индивидуальной жилой застройки
 - Зона застройки многоэтапной жилой застройки
 - Зона застройки среднеэтапной жилой застройки
 - Зона застройки малоэтапной жилой застройки
 - Зона садоводческих участков
 - ОБЩЕСТВЕННО-ДЕЛОВЫЕ ЗОНЫ**
 - Зона функций, связанных с коммерческой деятельностью
 - Зона объектов торговли, образования и культуры
 - Зона объектов обслуживания
 - ПРОМЫШЛЕННЫЕ ЗОНЫ**
 - Зона производственно-складских объектов II класса опасности
 - Зона производственно-складских объектов III класса опасности
 - Зона производственно-складских объектов IV класса опасности
 - Зона коммунально-складских объектов
 - ЗОНЫ РЕКРЕАЦИОННОГО НАЗНАЧЕНИЯ**
 - Зона парков, скверов, бульваров
 - Зона объектов физкультуры и спорта
 - Зона объектов рекреационного назначения
 - ЗОНЫ СПЕЦИАЛЬНОГО НАЗНАЧЕНИЯ**
 - Зона скотных
 - Зона скотных сенокосных угодий
 - ЗОНЫ ТРАНСПОРТНОЙ ИНФРАСТРУКТУРЫ**
 - Зона межрайонных маршрутов
 - Зона районных маршрутов
 - ЗОНЫ ОБЪЕКТОВ ИНЖЕНЕРНОЙ ИНФРАСТРУКТУРЫ**
 - Зона объектов инженерной инфраструктуры
 - ЗОНЫ СЕЛЬСКОХОЗЯЙСТВЕННОГО ИСПОЛЬЗОВАНИЯ**
 - Зона пашен
 - Зона комплексных угодий
 - Зона объектов сельскохозяйственного назначения II-V класса опасности
 - Зона объектов сельскохозяйственного назначения III класса опасности
 - ЗОНЫ С ОСОБЫМИ УСЛОВИЯМИ ИСПОЛЬЗОВАНИЯ**
 - Зона скотных
 - Зона скотных

- ТЕРРИТОРИАЛЬНЫЕ ЗОНЫ**
- ЖИЛЬЕ ЗОНЫ**
- Зона застройки индивидуальной жилой застройки
 - Зона застройки многоэтапной жилой застройки
 - Зона застройки среднеэтапной жилой застройки
 - Зона застройки малоэтапной жилой застройки
 - Зона садоводческих участков
- ОБЩЕСТВЕННО-ДЕЛОВЫЕ ЗОНЫ**
- Зона функций, связанных с коммерческой деятельностью
 - Зона объектов торговли, образования и культуры
 - Зона объектов обслуживания
- ПРОМЫШЛЕННЫЕ ЗОНЫ**
- Зона производственно-складских объектов II класса опасности
 - Зона производственно-складских объектов III класса опасности
 - Зона производственно-складских объектов IV класса опасности
 - Зона коммунально-складских объектов
- ЗОНЫ РЕКРЕАЦИОННОГО НАЗНАЧЕНИЯ**
- Зона парков, скверов, бульваров
 - Зона объектов физкультуры и спорта
 - Зона объектов рекреационного назначения
- ЗОНЫ СПЕЦИАЛЬНОГО НАЗНАЧЕНИЯ**
- Зона скотных
 - Зона скотных сенокосных угодий
- ЗОНЫ ТРАНСПОРТНОЙ ИНФРАСТРУКТУРЫ**
- Зона межрайонных маршрутов
 - Зона районных маршрутов
- ЗОНЫ ОБЪЕКТОВ ИНЖЕНЕРНОЙ ИНФРАСТРУКТУРЫ**
- Зона объектов инженерной инфраструктуры
- ЗОНЫ СЕЛЬСКОХОЗЯЙСТВЕННОГО ИСПОЛЬЗОВАНИЯ**
- Зона пашен
 - Зона комплексных угодий
 - Зона объектов сельскохозяйственного назначения II-V класса опасности
 - Зона объектов сельскохозяйственного назначения III класса опасности
- УГОДА ВООРУЖЕННОГО ВОЙНЫ**
- Зона военных объектов
- ЗЕМЛИ ЛЕСНОГО ФОНДА**
- Зона лесных угодий
- ЗЕМЛИ ОСОБО ОХРАНЯЕМЫХ ПРИРОДНЫХ ТЕРРИТОРИЙ**
- Зона особо охраняемых природных территорий

Масштаб:	1:1000
Год:	2020
Лист:	1
Страна:	Россия
Регион:	Ленинградская область
Муниципальное образование:	Пудостьское сельское поселение