



КОМИТЕТ ГРАДОСТРОИТЕЛЬНОЙ ПОЛИТИКИ  
ЛЕНИНГРАДСКОЙ ОБЛАСТИ

ПРИКАЗ

от 13 сентября 2021 года № 120

**Об уточнении Правил землепользования и застройки  
Ганьковского сельского поселения Тихвинского муниципального района  
Ленинградской области применительно к территориям населенных пунктов**

В соответствии со статьями 32 и 33 Градостроительного кодекса Российской Федерации, пунктом 1 части 2 статьи 1 областного закона от 7 июля 2014 года № 45-оз «О перераспределении полномочий в области градостроительной деятельности между органами государственной власти Ленинградской области и органами местного самоуправления Ленинградской области», пунктом 2.13 Положения о Комитете градостроительной политики Ленинградской области, утвержденного постановлением Правительства Ленинградской области от 9 сентября 2019 года № 421, в связи с установлением границ территории и предмета охраны объекта культурного наследия регионального значения «Братское захоронение советских воинов, погибших в 1941-44гг.» по адресу: Ленинградская область, Тихвинский район, Ганьковское сельское поселение, пос. Мехбаза, около 50 км северо-восточнее Тихвина, на окраине поселка, между домами № 12 и № 19 по улице Центральная, приказываю:

уточнить Правила землепользования и застройки Ганьковского сельского поселения Тихвинского муниципального района Ленинградской области применительно к территориям населенных пунктов, утвержденные решением Совета депутатов Ганьковского сельского поселения Тихвинского муниципального района Ленинградской области от 7 сентября 2012 года № 04-125, согласно приложению к настоящему приказу.

Председатель комитета

И.Я.Кулаков

Приложение  
к приказу Комитета  
градостроительной политики  
Ленинградской области  
от 13 сентября 2021 года № 120

1. Дополнить пункт 2 части 2 статьи 3 подпунктом «г» следующего содержания: «г) защитная зона объектов культурного наследия.».

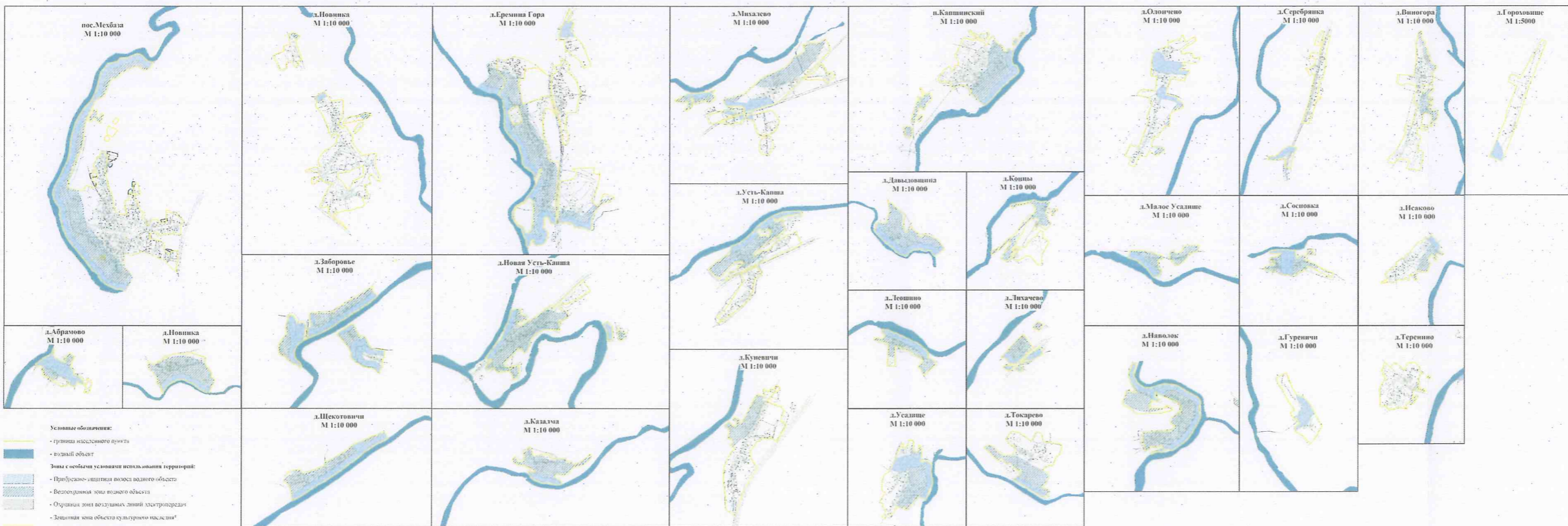
2. Заменить в частях 4 и 5 статьи 3 слова «в статье 30, 30.1» словами «в статьях 30-32».

3. Дополнить главу 11 статьей 32 следующего содержания:

**«Статья 32. Ограничения использования земельных участков и объектов капитального строительства на территории защитных зон объектов культурного наследия**

Ограничения использования земельных участков и объектов капитального строительства в границах защитной зоны объекта культурного наследия устанавливаются в соответствии с действующим законодательством Российской Федерации.».

# КАРТА ГРАНИЦ ЗОН С ОСОБЫМИ УСЛОВИЯМИ ИСПОЛЬЗОВАНИЯ ТЕРРИТОРИЙ ГАНЬКОВСКОГО СЕЛЬСКОГО ПОСЕЛЕНИЯ



- Условные обозначения:**
- границы населенного пункта
  - водный объект
- Зоны с особыми условиями использования территорий:**
- Прибрежно-защитная полоса водного объекта
  - Водооградная зона водного объекта
  - Очистная зона водосточных линий застройке
  - Защитная зона объектов культурного наследия\*
  - Территория объектов культурного наследия
- Объекты культурного наследия:**
- Объект культурного наследия регионального значения
  - Объект культурного наследия федерального значения

\* В соответствии со Статьей 34.1 Федерального закона от 25.06.2002 № 54-ФЗ «Об объектах культурного наследия (памятников истории и культуры) народов Российской Федерации»