



КОМИТЕТ ГРАДОСТРОИТЕЛЬНОЙ ПОЛИТИКИ  
ЛЕНИНГРАДСКОЙ ОБЛАСТИ

ПРИКАЗ

от 21 января 2022 года № 5

**О внесении изменений в Правила землепользования и застройки  
муниципального образования «Пудостьское сельское поселение»  
Гатчинского муниципального района Ленинградской области  
и отмене приказа Комитета градостроительной политики Ленинградской области  
от 14 декабря 2021 года № 160 «О внесении изменений в Правила  
землепользования и застройки муниципального образования «Пудостьское  
сельское поселение» Гатчинского муниципального района  
Ленинградской области»**

В соответствии со статьями 32 и 33 Градостроительного кодекса Российской Федерации, пунктом 1 части 2 статьи 1 областного закона от 7 июля 2014 года № 45-оз «О перераспределении полномочий в области градостроительной деятельности между органами государственной власти Ленинградской области и органами местного самоуправления Ленинградской области», пунктом 2.13 Положения о Комитете градостроительной политики Ленинградской области, утвержденного постановлением Правительства Ленинградской области от 9 сентября 2019 года № 421, приказываю:

1. Внести в Правила землепользования и застройки муниципального образования «Пудостьское сельское поселение» Гатчинского муниципального района Ленинградской области, утвержденные решением Совета депутатов муниципального образования «Пудостьское сельское поселение» Гатчинского муниципального района Ленинградской области от 18 июня 2014 года № 358 (с изменениями), изменения согласно приложению к настоящему приказу.

2. Отменить приказ Комитета градостроительной политики Ленинградской области от 14 декабря 2021 года № 160 «О внесении изменений в Правила землепользования и застройки муниципального образования «Пудостьское сельское поселение» Гатчинского муниципального района Ленинградской области».

Председатель комитета

И.Я.Кулаков

Приложение  
к приказу Комитета  
градостроительной политики  
Ленинградской области  
от 21 января 2022 года № 5

Изменения в Правила землепользования и застройки  
муниципального образования «Пудостьское сельское поселение»  
Гатчинского муниципального района Ленинградской области

1. Основные виды разрешенного использования статьи 58 части 3 дополнить строкой следующего содержания:

«– Осуществление религиозных обрядов (код 3.7.1)».

2. Раздел «Предельные (минимальные и (или) максимальные) размеры земельных участков, предельные параметры разрешенного строительства, реконструкции объектов капитального строительства, расположенных в зоне Р.1» статьи 58 части 3 дополнить текстом следующего содержания:

«Максимальная этажность объектов капитального строительства – 1 этаж.

Предельные (минимальные и (или) максимальные) размеры земельных участков – не подлежит установлению.

Максимальная высота объектов капитального строительства – не подлежит установлению.

Максимально допустимый процент застройки объектов капитального строительства для вида разрешенного использования «Осуществление религиозных обрядов (код 3.7.1) – 5 %.

Минимальные отступы от границ земельных участков в целях определения мест допустимого размещения зданий, строений, сооружений, за пределами которых запрещено строительство зданий, строений, сооружений – не подлежит установлению.».

3. Дополнить обязательное приложение к правилам землепользования и застройки муниципального образования «Пудостьское сельское поселение» Гатчинского муниципального района Ленинградской области «Сведения о границах территориальной зоны» описанием местоположения границы территориальной зоны Р.1 «Зона парков, скверов, бульваров».

Приложение  
к Правилам землепользования и застройки  
муниципального образования  
«Пудостьское сельское поселение»  
Гатчинского муниципального района  
Ленинградской области

Сведения о границах территориальной зоны:

Р.1

# ОПИСАНИЕ МЕСТОПОЛОЖЕНИЯ ГРАНИЦ

## Зона парков, скверов, бульваров

(наименование объекта, местоположение границ которого описано (далее - объект))

### Раздел 1

#### Сведения об объекте

№ п/п	Характеристики объекта	Описание характеристик
1	2	3
1.	Местоположение объекта	Ленинградская область, район Гатчинский, сельское поселение Пудостьское
2.	Площадь объекта +/- величина погрешности определения площади (P +/- Дельта P)	146980 +/- 6709 м <sup>2</sup>
3.	Иные характеристики объекта	-

## Раздел 2

### Сведения о местоположении границ объекта

1. Система координат -

2. Сведения о характерных точках границ объекта

Обозначение характерных точек границ	Координаты, м		Метод определения координат характерной точки	Средняя квадратическая погрешность положения характерной точки (Mt), м	Описание обозначения точки на местности (при наличии)
	X	Y			
1	2	3	4	5	6
-	-	-	-	-	-

3. Сведения о характерных точках части (частей) границы объекта

Обозначение характерных точек части границы	Координаты, м		Метод определения координат характерной точки	Средняя квадратическая погрешность положения характерной точки (Mt), м	Описание обозначения точки на местности (при наличии)
	X	Y			
1	2	3	4	5	6
-	-	-	-	-	-

### Раздел 3

#### Сведения о местоположении измененных (уточненных) границ объекта

1. Система координат МСК 47 зона 2

2. Сведения о характерных точках границ объекта

Обозначение характерных точек границ	Существующие координаты, м		Измененные (уточненные) координаты, м		Метод определения координат характерной точки	Средняя квадратическая погрешность положения характерной точки (Мг), м	Описание обозначения точки на местности (при наличии)
	X	Y	X	Y			
1	2	3	4	5	6	7	8
1	-	-	401239.57	2197618.29	Картометрический метод	5.0	-
2	-	-	401248.54	2197629.87	Картометрический метод	5.0	-
3	-	-	401250.55	2197637.35	Картометрический метод	5.0	-
4	-	-	401250.94	2197649.61	Картометрический метод	5.0	-
5	-	-	401249.66	2197677.24	Картометрический метод	5.0	-
6	-	-	401248.86	2197694.78	Картометрический метод	5.0	-
7	-	-	401248.81	2197706.97	Картометрический метод	5.0	-
8	-	-	401251.27	2197721.91	Картометрический метод	5.0	-
9	-	-	401251.08	2197743.19	Картометрический метод	5.0	-
10	-	-	401249.23	2197763.94	Картометрический метод	5.0	-
11	-	-	401245.81	2197785.67	Картометрический метод	5.0	-
12	-	-	401240.33	2197803.22	Картометрический метод	5.0	-
13	-	-	401227.76	2197841.36	Картометрический метод	5.0	-
14	-	-	401222.25	2197860.48	Картометрический метод	5.0	-
15	-	-	401215.23	2197876.87	Картометрический метод	5.0	-
16	-	-	401214.05	2197889.62	Картометрический метод	5.0	-
17	-	-	401212.88	2197901.83	Картометрический метод	5.0	-
18	-	-	401216.46	2197908.77	Картометрический метод	5.0	-
19	-	-	401224.42	2197913.68	Картометрический метод	5.0	-
20	-	-	401237.01	2197921.75	Картометрический метод	5.0	-
21	-	-	401242.60	2197936.16	Картометрический метод	5.0	-
22	-	-	401241.88	2197955.87	Картометрический метод	5.0	-

## 2. Сведения о характерных точках границ объекта

Обозначение характерных точек границ	Существующие координаты, м		Измененные (уточненные) координаты, м		Метод определения координат характерной точки	Средняя квадратическая погрешность положения характерной точки (Mt), м	Описание обозначения точки на местности (при наличии)
	X	Y	X	Y			
1	2	3	4	5	6	7	8
23	-	-	401240.98	2197989.38	Картометрический метод	5.0	-
24	-	-	401243.31	2198021.81	Картометрический метод	5.0	-
25	-	-	401242.07	2198038.85	Картометрический метод	5.0	-
26	-	-	401238.26	2198048.88	Картометрический метод	5.0	-
27	-	-	401231.33	2198058.39	Картометрический метод	5.0	-
28	-	-	401221.05	2198075.30	Картометрический метод	5.0	-
29	-	-	401212.97	2198087.99	Картометрический метод	5.0	-
30	-	-	401211.30	2198103.95	Картометрический метод	5.0	-
31	-	-	401213.15	2198123.11	Картометрический метод	5.0	-
32	-	-	401217.66	2198131.11	Картометрический метод	5.0	-
33	-	-	401200.60	2198154.32	Картометрический метод	5.0	-
34	-	-	401195.03	2198166.04	Картометрический метод	5.0	-
35	-	-	401159.39	2198214.76	Картометрический метод	5.0	-
36	-	-	401143.12	2198242.64	Картометрический метод	5.0	-
37	-	-	401128.64	2198284.54	Картометрический метод	5.0	-
38	-	-	401124.59	2198335.99	Картометрический метод	5.0	-
39	-	-	401121.68	2198360.46	Картометрический метод	5.0	-
40	-	-	401114.86	2198360.44	Картометрический метод	5.0	-
41	-	-	401105.95	2198357.99	Картометрический метод	5.0	-
42	-	-	401092.14	2198359.70	Картометрический метод	5.0	-
43	-	-	401084.33	2198364.40	Картометрический метод	5.0	-
44	-	-	401076.51	2198369.10	Картометрический метод	5.0	-
45	-	-	401060.84	2198384.30	Картометрический метод	5.0	-
46	-	-	401057.10	2198385.24	Картометрический метод	5.0	-
47	-	-	401037.92	2198384.07	Картометрический метод	5.0	-
48	-	-	401019.92	2198378.46	Картометрический метод	5.0	-



2. Сведения о характерных точках границ объекта							
Обозначение характерных точек границ	Существующие координаты, м		Измененные (уточненные) координаты, м		Метод определения координат характерной точки	Средняя квадратическая погрешность положения характерной точки (Mt), м	Описание обозначения точки на местности (при наличии)
	X	Y	X	Y			
1	2	3	4	5	6	7	8
49	-	-	401004.01	2198369.10	Картометрический метод	5.0	-
50	-	-	401009.86	2198352.96	Картометрический метод	5.0	-
51	-	-	401022.72	2198342.21	Картометрический метод	5.0	-
52	-	-	401036.75	2198329.81	Картометрический метод	5.0	-
53	-	-	401036.78	2198321.16	Картометрический метод	5.0	-
54	-	-	401030.38	2198280.51	Картометрический метод	5.0	-
55	-	-	401059.62	2198225.70	Картометрический метод	5.0	-
56	-	-	401094.68	2198182.67	Картометрический метод	5.0	-
57	-	-	401094.68	2198153.44	Картометрический метод	5.0	-
58	-	-	401074.32	2198111.22	Картометрический метод	5.0	-
59	-	-	401074.32	2198070.68	Картометрический метод	5.0	-
60	-	-	401074.32	2198036.99	Картометрический метод	5.0	-
61	-	-	401065.35	2198016.38	Картометрический метод	5.0	-
62	-	-	401081.18	2197989.03	Картометрический метод	5.0	-
63	-	-	401094.08	2197966.74	Картометрический метод	5.0	-
64	-	-	401088.14	2197942.53	Картометрический метод	5.0	-
65	-	-	401100.80	2197912.97	Картометрический метод	5.0	-
66	-	-	401113.96	2197900.69	Картометрический метод	5.0	-
67	-	-	401125.94	2197896.01	Картометрический метод	5.0	-
68	-	-	401139.21	2197865.34	Картометрический метод	5.0	-
69	-	-	401163.30	2197848.93	Картометрический метод	5.0	-
70	-	-	401171.03	2197831.02	Картометрический метод	5.0	-
71	-	-	401178.82	2197812.94	Картометрический метод	5.0	-
72	-	-	401178.82	2197774.35	Картометрический метод	5.0	-
73	-	-	401178.82	2197756.93	Картометрический метод	5.0	-
74	-	-	401176.43	2197744.36	Картометрический метод	5.0	-

## 2. Сведения о характерных точках границ объекта

Обозначение характерных точек границ	Существующие координаты, м		Измененные (уточненные) координаты, м		Метод определения координат характерной точки	Средняя квадратическая погрешность положения характерной точки (Mt), м	Описание обозначения точки на местности (при наличии)
	X	Y	X	Y			
1	2	3	4	5	6	7	8
75	-	-	401183.16	2197729.09	Картометрический метод	5.0	-
76	-	-	401189.15	2197705.29	Картометрический метод	5.0	-
77	-	-	401200.35	2197681.74	Картометрический метод	5.0	-
78	-	-	401211.43	2197661.72	Картометрический метод	5.0	-
79	-	-	401223.85	2197639.27	Картометрический метод	5.0	-
80	-	-	401231.79	2197622.21	Картометрический метод	5.0	-
1	-	-	401239.57	2197618.29	Картометрический метод	5.0	-
81	-	-	406646.84	2190929.77	Картометрический метод	5.0	-
82	-	-	406628.01	2191018.60	Картометрический метод	5.0	-
83	-	-	406626.88	2191024.34	Картометрический метод	5.0	-
84	-	-	406490.52	2191091.06	Картометрический метод	5.0	-
85	-	-	406426.16	2191122.55	Картометрический метод	5.0	-
86	-	-	406335.77	2191172.66	Картометрический метод	5.0	-
87	-	-	406339.02	2191157.32	Картометрический метод	5.0	-
88	-	-	406348.49	2191116.12	Картометрический метод	5.0	-
89	-	-	406351.53	2191088.54	Картометрический метод	5.0	-
90	-	-	406355.56	2191063.64	Картометрический метод	5.0	-
91	-	-	406359.80	2191053.13	Картометрический метод	5.0	-
92	-	-	406357.57	2190999.76	Картометрический метод	5.0	-
93	-	-	406359.57	2190961.67	Картометрический метод	5.0	-
94	-	-	406364.34	2190868.40	Картометрический метод	5.0	-
95	-	-	406586.37	2190894.92	Картометрический метод	5.0	-
96	-	-	406647.28	2190928.75	Картометрический метод	5.0	-
81	-	-	406646.84	2190929.77	Картометрический метод	5.0	-
97	-	-	404775.63	2193960.54	Картометрический метод	5.0	-
98	-	-	404753.91	2193968.51	Картометрический метод	5.0	-

## 2. Сведения о характерных точках границ объекта

Обозначение характерных точек границ	Существующие координаты, м		Измененные (уточненные) координаты, м		Метод определения координат характерной точки	Средняя квадратическая погрешность положения характерной точки (M <sub>t</sub> ), м	Описание обозначения точки на местности (при наличии)
	X	Y	X	Y			
1	2	3	4	5	6	7	8
99	-	-	404736.39	2193975.98	Картометрический метод	5.0	-
100	-	-	404711.46	2193982.01	Картометрический метод	5.0	-
101	-	-	404709.67	2193978.90	Картометрический метод	5.0	-
102	-	-	404706.21	2193978.25	Картометрический метод	5.0	-
103	-	-	404699.36	2193981.72	Картометрический метод	5.0	-
104	-	-	404691.80	2193985.32	Картометрический метод	5.0	-
105	-	-	404688.72	2193985.76	Картометрический метод	5.0	-
106	-	-	404675.81	2193994.78	Картометрический метод	5.0	-
107	-	-	404660.60	2194003.53	Картометрический метод	5.0	-
108	-	-	404638.35	2194017.70	Картометрический метод	5.0	-
109	-	-	404623.50	2194026.52	Картометрический метод	5.0	-
110	-	-	404596.84	2194041.67	Картометрический метод	5.0	-
111	-	-	404579.41	2193992.25	Картометрический метод	5.0	-
112	-	-	404632.54	2193990.86	Картометрический метод	5.0	-
113	-	-	404650.79	2193978.37	Картометрический метод	5.0	-
114	-	-	404653.95	2193975.70	Картометрический метод	5.0	-
115	-	-	404660.01	2193974.30	Картометрический метод	5.0	-
116	-	-	404661.37	2193977.13	Картометрический метод	5.0	-
117	-	-	404664.69	2193976.61	Картометрический метод	5.0	-
118	-	-	404665.82	2193975.29	Картометрический метод	5.0	-
119	-	-	404668.16	2193976.05	Картометрический метод	5.0	-
120	-	-	404671.29	2193976.97	Картометрический метод	5.0	-
121	-	-	404674.88	2193978.49	Картометрический метод	5.0	-
122	-	-	404679.30	2193980.56	Картометрический метод	5.0	-
123	-	-	404680.52	2193979.11	Картометрический метод	5.0	-
124	-	-	404680.52	2193975.86	Картометрический метод	5.0	-

## 2. Сведения о характерных точках границ объекта

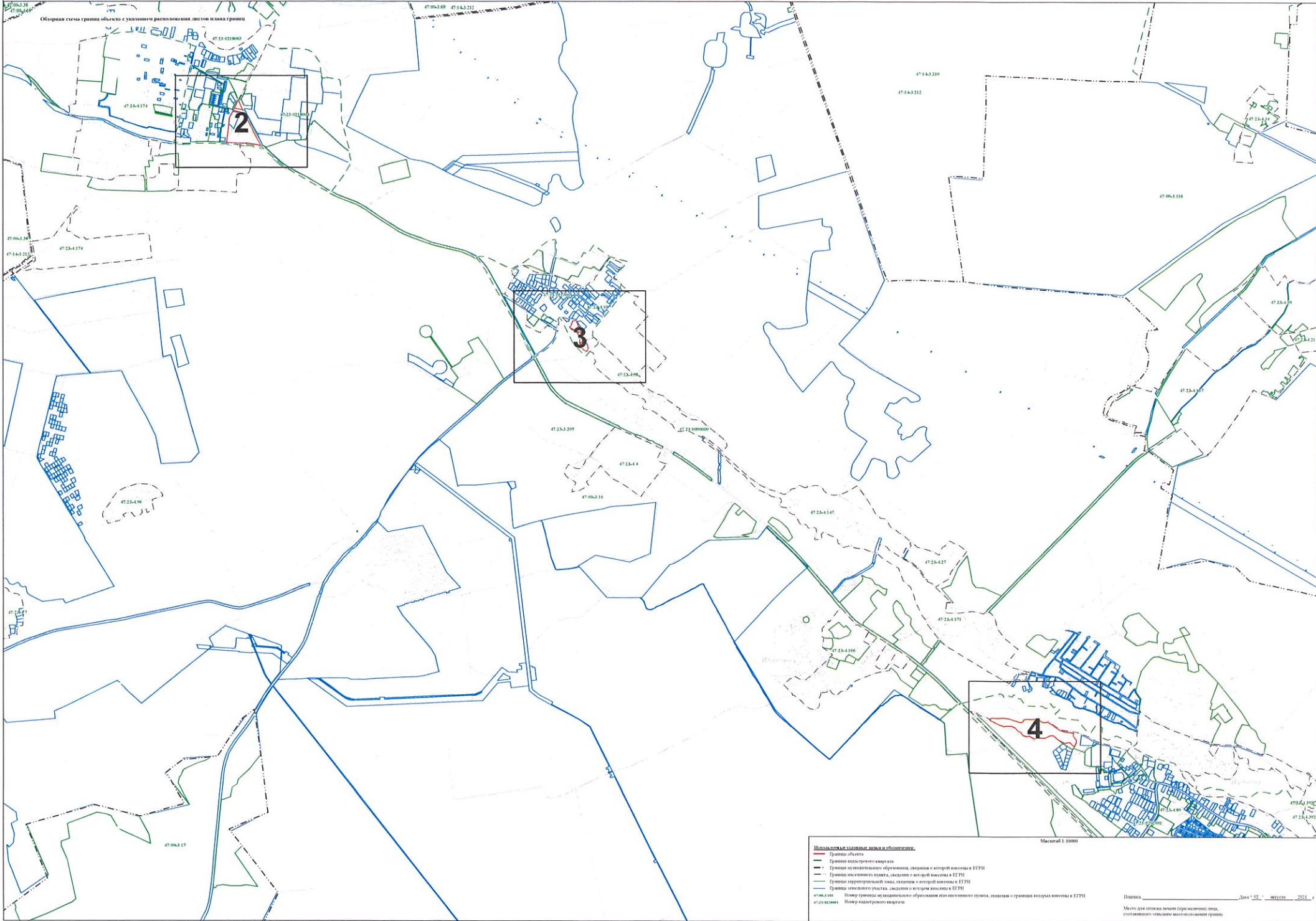
Обозначение характерных точек границ	Существующие координаты, м		Измененные (уточненные) координаты, м		Метод определения координат характерной точки	Средняя квадратическая погрешность положения характерной точки (Mt), м	Описание обозначения точки на местности (при наличии)
	X	Y	X	Y			
1	2	3	4	5	6	7	8
125	-	-	404677.01	2193973.24	Картометрический метод	5.0	-
126	-	-	404675.07	2193970.91	Картометрический метод	5.0	-
127	-	-	404674.41	2193969.17	Картометрический метод	5.0	-
128	-	-	404673.44	2193966.74	Картометрический метод	5.0	-
129	-	-	404671.27	2193965.45	Картометрический метод	5.0	-
130	-	-	404668.49	2193963.42	Картометрический метод	5.0	-
131	-	-	404681.04	2193952.81	Картометрический метод	5.0	-
132	-	-	404683.07	2193959.17	Картометрический метод	5.0	-
133	-	-	404683.88	2193963.20	Картометрический метод	5.0	-
134	-	-	404688.71	2193970.74	Картометрический метод	5.0	-
135	-	-	404691.56	2193972.71	Картометрический метод	5.0	-
136	-	-	404694.71	2193980.38	Картометрический метод	5.0	-
137	-	-	404709.04	2193972.96	Картометрический метод	5.0	-
138	-	-	404706.72	2193967.93	Картометрический метод	5.0	-
139	-	-	404705.90	2193965.54	Картометрический метод	5.0	-
140	-	-	404702.09	2193958.97	Картометрический метод	5.0	-
141	-	-	404698.57	2193953.43	Картометрический метод	5.0	-
142	-	-	404698.07	2193948.20	Картометрический метод	5.0	-
143	-	-	404696.96	2193942.97	Картометрический метод	5.0	-
144	-	-	404695.85	2193937.23	Картометрический метод	5.0	-
145	-	-	404697.77	2193933.51	Картометрический метод	5.0	-
146	-	-	404700.43	2193929.25	Картометрический метод	5.0	-
147	-	-	404700.79	2193927.17	Картометрический метод	5.0	-
148	-	-	404702.30	2193925.45	Картометрический метод	5.0	-
149	-	-	404705.92	2193922.54	Картометрический метод	5.0	-
150	-	-	404707.93	2193920.12	Картометрический метод	5.0	-

## 2. Сведения о характерных точках границ объекта

Обозначение характерных точек границ	Существующие координаты, м		Измененные (уточненные) координаты, м		Метод определения координат характерной точки	Средняя квадратическая погрешность положения характерной точки (M <sub>t</sub> ), м	Описание обозначения точки на местности (при наличии)
	X	Y	X	Y			
1	2	3	4	5	6	7	8
151	-	-	404696.26	2193921.60	Картометрический метод	5.0	-
152	-	-	404697.87	2193917.90	Картометрический метод	5.0	-
153	-	-	404713.11	2193904.10	Картометрический метод	5.0	-
154	-	-	404723.46	2193910.19	Картометрический метод	5.0	-
155	-	-	404745.48	2193918.74	Картометрический метод	5.0	-
156	-	-	404772.86	2193929.38	Картометрический метод	5.0	-
97	-	-	404775.63	2193960.54	Картометрический метод	5.0	-
157	-	-	404579.38	2193992.23	Картометрический метод	5.0	-
158	-	-	404596.82	2194041.68	Картометрический метод	5.0	-
159	-	-	404562.34	2194059.00	Картометрический метод	5.0	-
160	-	-	404527.33	2194064.37	Картометрический метод	5.0	-
161	-	-	404515.67	2194057.97	Картометрический метод	5.0	-
162	-	-	404506.71	2194053.54	Картометрический метод	5.0	-
163	-	-	404503.67	2194051.20	Картометрический метод	5.0	-
164	-	-	404512.08	2194034.39	Картометрический метод	5.0	-
165	-	-	404540.27	2194000.29	Картометрический метод	5.0	-
157	-	-	404579.38	2193992.23	Картометрический метод	5.0	-
166	-	-	406669.78	2190939.89	Картометрический метод	5.0	-
167	-	-	406670.31	2190938.69	Картометрический метод	5.0	-
168	-	-	406735.45	2190972.07	Картометрический метод	5.0	-
169	-	-	406735.47	2190976.87	Картометрический метод	5.0	-
170	-	-	406685.24	2190996.14	Картометрический метод	5.0	-
171	-	-	406655.86	2191010.23	Картометрический метод	5.0	-
172	-	-	406656.32	2191007.66	Картометрический метод	5.0	-
166	-	-	406669.78	2190939.89	Картометрический метод	5.0	-

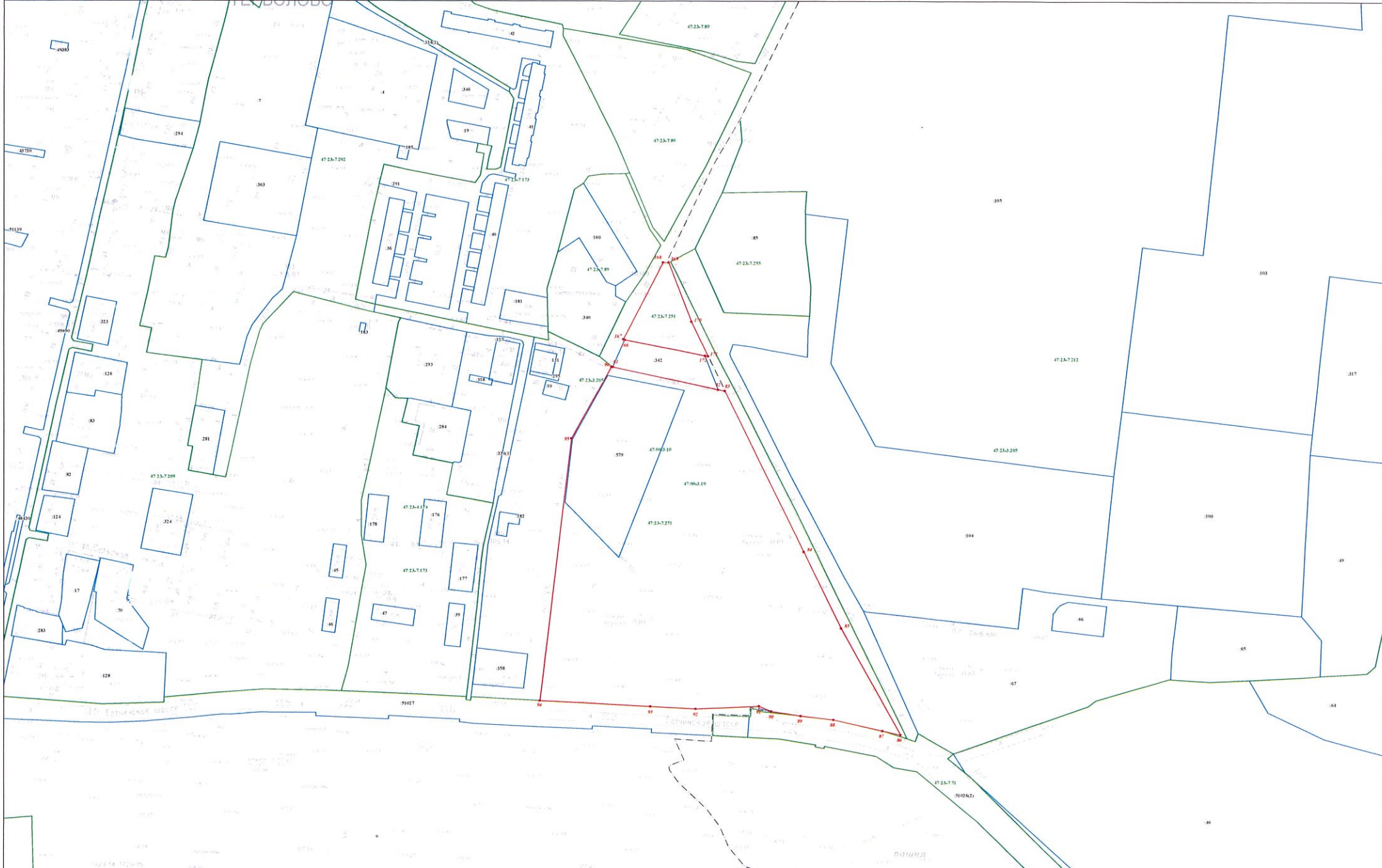
## 3. Сведения о характерных точках части (частей) границы объекта

Обозначение характерных точек части границы	Существующие координаты, м		Измененные (уточненные) координаты, м		Метод определения координат характерной точки	Средняя квадратическая погрешность положения характерной точки (Mf), м	Описание обозначения точки на местности (при наличии)
	X	Y	X	Y			
1	2	3	4	5	6	7	8
-	-	-	-	-	-	-	



- Использовать условные знаки и обозначения:**
- Границы области
  - Границы межмуниципального образования
  - Границы муниципального образования, сведения о которой внесены в ЕГРН
  - Границы территориальной общины, сведения о которой внесены в ЕГРН
  - Границы населенного пункта, сведения о котором внесены в ЕГРН
  - Границы территориальной общины, сведения о которой внесены в ЕГРН
  - Границы земельного участка, сведения о котором внесены в ЕГРН
  - 47-06-3-110 Номер границы территориального образования или населенного пункта, сведения о границах которых внесены в ЕГРН
  - 47-06-3-111 Номер кадастрового квартала

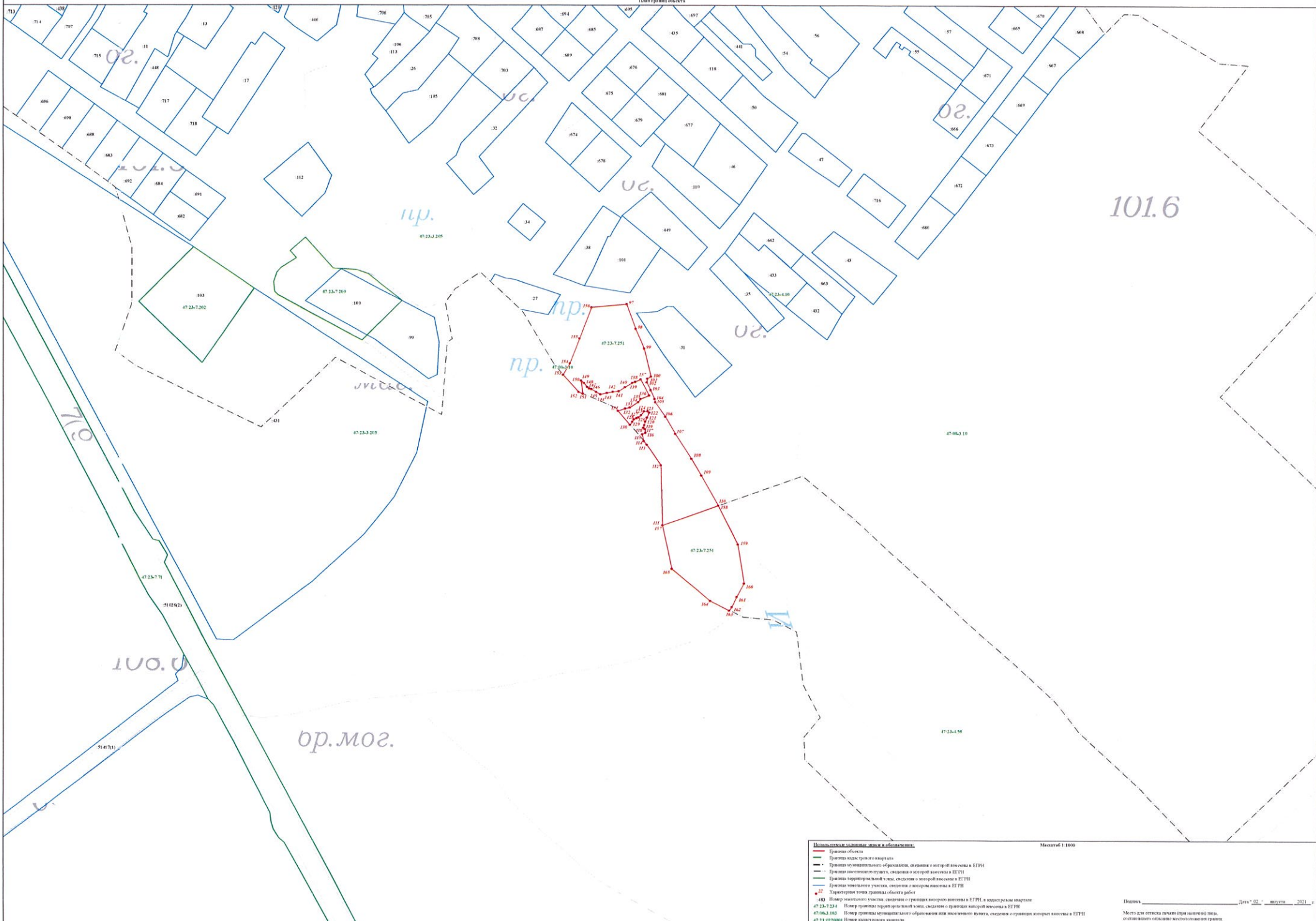
Масштаб 1:10000



- Цели и задачи кадастровых работ и обозначения:**
- Границы объекта
  - Границы кадастрового квартала
  - Границы административного образования, сведения о которых внесены в ЕГРН
  - Границы населенного пункта, сведения о которой внесены в ЕГРН
  - Границы территориальной зоны, сведения о которой внесены в ЕГРН
  - Границы земельного участка, сведения о котором внесены в ЕГРН
  - 22 Обозначения точек границ объекта работ
  - 483 Номер земельного участка, сведения о границах которого внесены в ЕГРН в подсистеме записей
  - 47.23-7.234 Номер границе кадастровой зоны, сведения о границах которой внесены в ЕГРН
  - 47.063.103 Номер границе административного образования или населенного пункта, сведения о границах которой внесены в ЕГРН
  - 47.23-02.2000 Номер кадастрового квартала

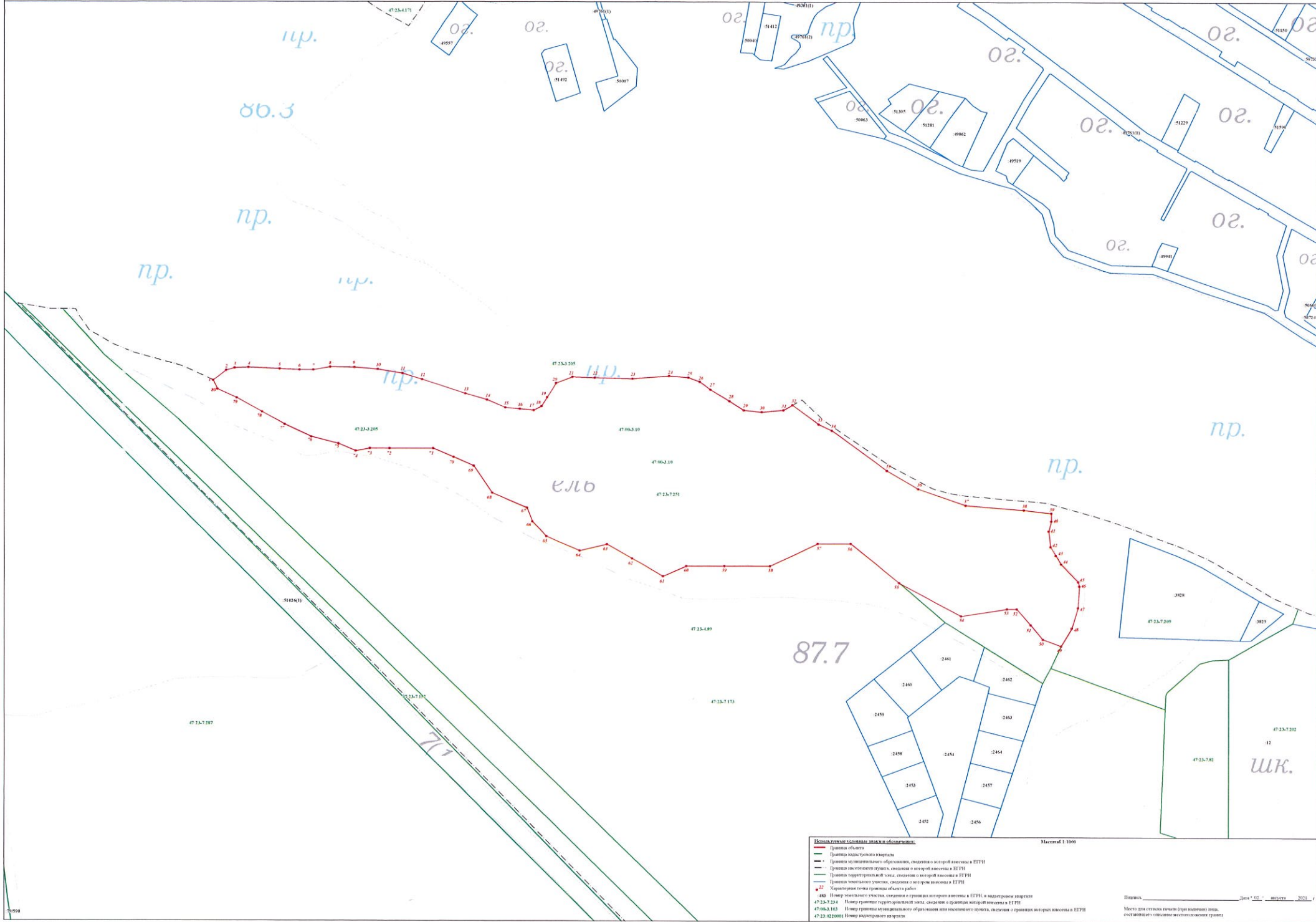
Масштаб 1:1000





- Используемые условные знаки и обозначения:**
- Граница объекта
  - Граница кадастрового квартала
  - Граница земельного образования, сведения о которой внесены в ЕГРН
  - Граница земельного участка, сведения о которой внесены в ЕГРН
  - Граница территориальной зоны, сведения о которой внесены в ЕГРН
  - Граница земельного участка, сведения о котором внесены в ЕГРН
  - Характерная точка границы объекта работ
- 403 Номер земельного участка, сведения о границах которого внесены в ЕГРН, в кадастровом квартале  
47.23.7.214 Номер границы территориальной зоны, сведения о границах которой внесены в ЕГРН  
47.06.3.103 Номер границы земельного образования или земельного участка, сведения о границах которого внесены в ЕГРН  
47.23.0220001 Номер кадастрового квартала

Масштаб 1:1000



- Использовать условные знаки и обозначения:**
- Граница объекта
  - Граница кадастрового квартала
  - Граница муниципального образования, сведения о которой внесены в ЕГРН
  - Граница муниципального района, сведения о которой внесены в ЕГРН
  - Граница территориальной зоны, сведения о которой внесены в ЕГРН
  - Граница земельного участка, сведения о котором внесены в ЕГРН
  - 22 Характеристика точки границы объекта работ
  - 483 Номер земельного участка, сведения о границах которого внесены в ЕГРН, в кадастровом квартале
  - 47.23.7.234 Номер границей территориальной зоны, сведения о границах которой внесены в ЕГРН
  - 47.06.3.103 Номер границей муниципального образования или муниципального района, сведения о границах которых внесены в ЕГРН
  - 47.23.02.0001 Номер кадастрового квартала

Масштаб 1:1000

**Текстовое описание местоположения границ населенных пунктов, территориальных зон, особо охраняемых природных территорий, зон с особыми условиями использования территорий**

Прохождение границы		Описание прохождения границы
от точки	до точки	
1	2	3
1	2	по границе населенного пункта поселок Пудость (реестровый номер 47:23-4.89)
2	3	по границе населенного пункта поселок Пудость (реестровый номер 47:23-4.89)
3	4	по границе населенного пункта поселок Пудость (реестровый номер 47:23-4.89)
4	5	по границе населенного пункта поселок Пудость (реестровый номер 47:23-4.89)
5	6	по границе населенного пункта поселок Пудость (реестровый номер 47:23-4.89)
6	7	по границе населенного пункта поселок Пудость (реестровый номер 47:23-4.89)
7	8	по границе населенного пункта поселок Пудость (реестровый номер 47:23-4.89)
8	9	по границе населенного пункта поселок Пудость (реестровый номер 47:23-4.89)
9	10	по границе населенного пункта поселок Пудость (реестровый номер 47:23-4.89)
10	11	по границе населенного пункта поселок Пудость (реестровый номер 47:23-4.89)
11	12	по границе населенного пункта поселок Пудость (реестровый номер 47:23-4.89)
12	13	по границе населенного пункта поселок Пудость (реестровый номер 47:23-4.89)
13	14	по границе населенного пункта поселок Пудость (реестровый номер 47:23-4.89)
14	15	по границе населенного пункта поселок Пудость (реестровый номер 47:23-4.89)
15	16	по границе населенного пункта поселок Пудость (реестровый номер 47:23-4.89)
16	17	по границе населенного пункта поселок Пудость (реестровый номер 47:23-4.89)
17	18	по границе населенного пункта поселок Пудость (реестровый номер 47:23-4.89)
18	19	по границе населенного пункта поселок Пудость (реестровый номер 47:23-4.89)
19	20	по границе населенного пункта поселок Пудость (реестровый номер 47:23-4.89)
20	21	по границе населенного пункта поселок Пудость (реестровый номер 47:23-4.89)
21	22	по границе населенного пункта поселок Пудость (реестровый номер 47:23-4.89)
22	23	по границе населенного пункта поселок Пудость (реестровый номер 47:23-4.89)
23	24	по границе населенного пункта поселок Пудость (реестровый номер 47:23-4.89)
24	25	по границе населенного пункта поселок Пудость (реестровый номер 47:23-4.89)

**Текстовое описание местоположения границ  
населенных пунктов, территориальных зон, особо охраняемых природных  
территорий, зон с особыми условиями использования территорий**

Прохождение границы		Описание прохождения границы
от точки	до точки	
1	2	3
25	26	по границе населенного пункта поселок Пудость (реестровый номер 47:23-4.89)
26	27	по границе населенного пункта поселок Пудость (реестровый номер 47:23-4.89)
27	28	по границе населенного пункта поселок Пудость (реестровый номер 47:23-4.89)
28	29	по границе населенного пункта поселок Пудость (реестровый номер 47:23-4.89)
29	30	по границе населенного пункта поселок Пудость (реестровый номер 47:23-4.89)
30	31	по границе населенного пункта поселок Пудость (реестровый номер 47:23-4.89)
31	32	по границе населенного пункта поселок Пудость (реестровый номер 47:23-4.89)
32	33	по границе территориальной зоны «Ж.2 Зона застройки малоэтажными жилыми домами» (реестровый номер 47:23-7.209)
33	34	по границе территориальной зоны «Ж.2 Зона застройки малоэтажными жилыми домами» (реестровый номер 47:23-7.209)
34	35	по границе территориальной зоны «Ж.2 Зона застройки малоэтажными жилыми домами» (реестровый номер 47:23-7.209)
35	36	по границе территориальной зоны «Ж.2 Зона застройки малоэтажными жилыми домами» (реестровый номер 47:23-7.209)
36	37	по границе территориальной зоны «Ж.2 Зона застройки малоэтажными жилыми домами» (реестровый номер 47:23-7.209)
37	38	по границе территориальной зоны «Ж.2 Зона застройки малоэтажными жилыми домами» (реестровый номер 47:23-7.209)
38	39	по границе территориальной зоны «Ж.2 Зона застройки малоэтажными жилыми домами» (реестровый номер 47:23-7.209)
39	40	по границе территориальной зоны «Ж.2 Зона застройки малоэтажными жилыми домами» (реестровый номер 47:23-7.209)
40	41	по границе территориальной зоны «Ж.2 Зона застройки малоэтажными жилыми домами» (реестровый номер 47:23-7.209)
41	42	по границе территориальной зоны «Ж.2 Зона застройки малоэтажными жилыми домами» (реестровый номер 47:23-7.209)
42	43	по границе территориальной зоны «Ж.2 Зона застройки малоэтажными жилыми домами» (реестровый номер 47:23-7.209)
43	44	по границе территориальной зоны «Ж.2 Зона застройки малоэтажными жилыми домами» (реестровый номер 47:23-7.209)
44	45	по границе территориальной зоны «Ж.2 Зона застройки малоэтажными жилыми домами» (реестровый номер 47:23-7.209)
45	46	по границе территориальной зоны «Ж.2 Зона застройки малоэтажными жилыми домами» (реестровый номер 47:23-7.209)
46	47	по границе территориальной зоны «Ж.2 Зона застройки малоэтажными жилыми домами» (реестровый номер 47:23-7.209)
47	48	по границе территориальной зоны «Ж.2 Зона застройки малоэтажными жилыми домами» (реестровый номер 47:23-7.209)
48	49	по границе территориальной зоны «Ж.2 Зона застройки малоэтажными жилыми домами» (реестровый номер 47:23-7.209)
49	50	-



**Текстовое описание местоположения границ  
населенных пунктов, территориальных зон, особо охраняемых природных  
территорий, зон с особыми условиями использования территорий**

Прохождение границы		Описание прохождения границы
от точки	до точки	
1	2	3
76	77	по границе территориальной зоны «Ж.3 Зона застройки среднеэтажными жилыми домами» (реестровый номер 47:23-7.173)
77	78	по границе территориальной зоны «Ж.3 Зона застройки среднеэтажными жилыми домами» (реестровый номер 47:23-7.173)
78	79	по границе территориальной зоны «Ж.3 Зона застройки среднеэтажными жилыми домами» (реестровый номер 47:23-7.173)
79	80	по границе территориальной зоны «Ж.3 Зона застройки среднеэтажными жилыми домами» (реестровый номер 47:23-7.173)
80	1	по границе территориальной зоны «Ж.3 Зона застройки среднеэтажными жилыми домами» (реестровый номер 47:23-7.173)
81	82	по границе земельного участка с кадастровым номером 47:23:0218003:342
82	83	-
83	84	по границе населенного пункта поселок Терволово (реестровый номер 47:23-4.174)
84	85	по границе населенного пункта поселок Терволово (реестровый номер 47:23-4.174)
85	86	по границе населенного пункта поселок Терволово (реестровый номер 47:23-4.174)
86	87	по границе населенного пункта поселок Терволово (реестровый номер 47:23-4.174)
87	88	по границе населенного пункта поселок Терволово (реестровый номер 47:23-4.174)
88	89	по границе населенного пункта поселок Терволово (реестровый номер 47:23-4.174)
89	90	по границе населенного пункта поселок Терволово (реестровый номер 47:23-4.174)
90	91	по границе земельного участка с кадастровым номером 47:23:0000000:51027
91	92	по границе земельного участка с кадастровым номером 47:23:0000000:51027
92	93	по границе земельного участка с кадастровым номером 47:23:0000000:51027
93	94	по границе земельного участка с кадастровым номером 47:23:0000000:51027
94	95	по границе территориальной зоны «ОД.1 Зона делового, общественного и коммерческого назначения» (реестровый номер 47:23-7.202)
95	96	по границе территориальной зоны «ОД.1 Зона делового, общественного и коммерческого назначения» (реестровый номер 47:23-7.202)
96	81	-
97	98	-
98	99	-
99	100	-
100	101	-
101	102	-
102	103	-

**Текстовое описание местоположения границ  
населенных пунктов, территориальных зон, особо охраняемых природных  
территорий, зон с особыми условиями использования территорий**

Прохождение границы		Описание прохождения границы
от точки	до точки	
1	2	3
103	104	-
104	105	-
105	106	-
106	107	-
107	108	-
108	109	-
109	110	-
110	111	-
111	112	-
112	113	по границе населенного пункта деревня Скворицы (реестровый номер 47:23-4.10)
113	114	по границе населенного пункта деревня Скворицы (реестровый номер 47:23-4.10)
114	115	-
115	116	-
116	117	-
117	118	-
118	119	-
119	120	-
120	121	-
121	122	-
122	123	-
123	124	-
124	125	-
125	126	-
126	127	-
127	128	-
128	129	-
129	130	-
130	131	по границе населенного пункта деревня Скворицы (реестровый номер 47:23-4.10)
131	132	-
132	133	-
133	134	-
134	135	-
135	136	-
136	137	-
137	138	-

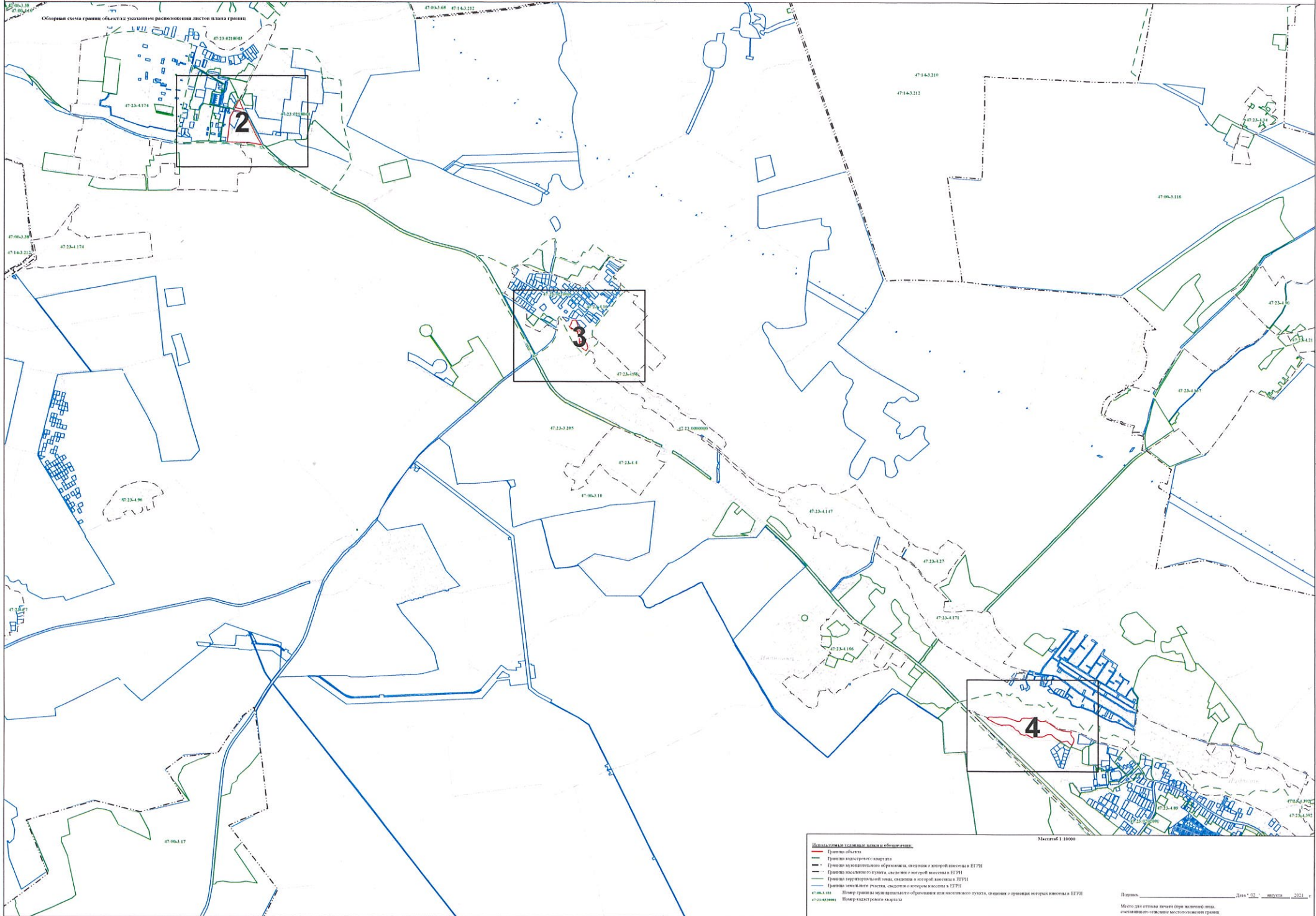
**Текстовое описание местоположения границ  
населенных пунктов, территориальных зон, особо охраняемых природных  
территорий, зон с особыми условиями использования территорий**

Прохождение границы		Описание прохождения границы
от точки	до точки	
1	2	3
138	139	-
139	140	-
140	141	-
141	142	-
142	143	-
143	144	-
144	145	-
145	146	-
146	147	-
147	148	-
148	149	-
149	150	-
150	151	-
151	152	по границе населенного пункта деревня Скворицы (реестровый номер 47:23-4.10)
152	153	по границе населенного пункта деревня Скворицы (реестровый номер 47:23-4.10)
153	154	-
154	155	-
155	156	-
156	97	-
157	158	-
158	159	-
159	160	-
160	161	-
161	162	-
162	163	-
163	164	по границе населенного пункта деревня Скворицы (реестровый номер 47:23-4.10)
164	165	по границе населенного пункта деревня Скворицы (реестровый номер 47:23-4.10)
165	157	по границе населенного пункта деревня Скворицы (реестровый номер 47:23-4.10)
166	167	по границе земельного участка с кадастровым номером 47:23:0218003:342
167	168	-
168	169	-
169	170	по границе населенного пункта поселок Терволово (реестровый номер 47:23-4.174)



**Текстовое описание местоположения границ  
населенных пунктов, территориальных зон, особо охраняемых природных  
территорий, зон с особыми условиями использования территорий**

Прохождение границы		Описание прохождения границы
от точки	до точки	
1	2	3
170	171	по границе населенного пункта поселок Терволово (реестровый номер 47:23-4.174)
171	172	-
172	166	-

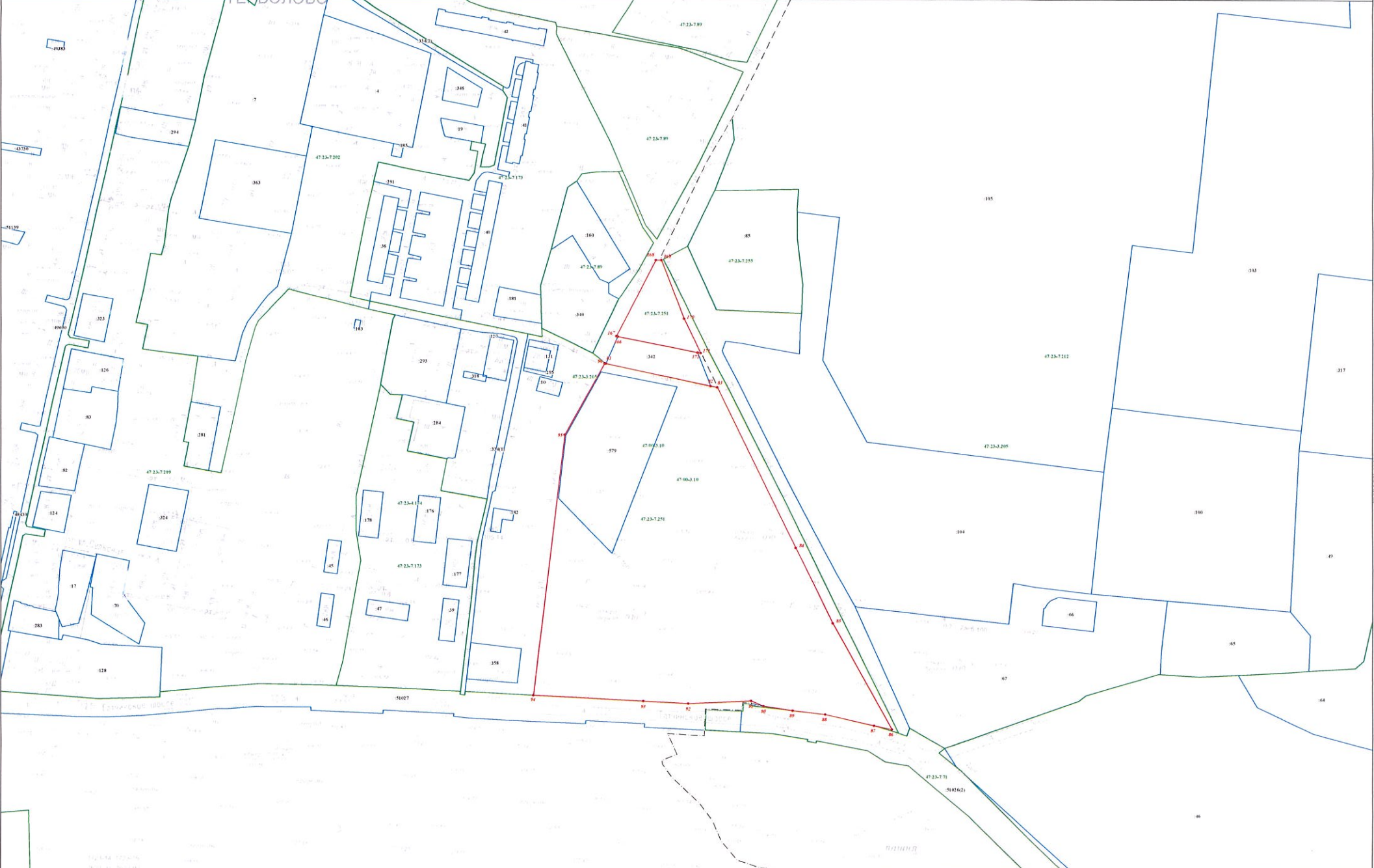


Общая схема границ объектов с указанием расположения листов плана границ

**Используемые условные знаки и обозначения:**

- Границы объекта
- Границы кадастровых кварталов
- Границы муниципальных образований, сведения о которых внесены в ЕГРН
- Границы населенного пункта, сведения о котором внесены в ЕГРН
- Границы территориальной зоны, сведения о которой внесены в ЕГРН
- Границы земельных участков, сведения о которых внесены в ЕГРН
- 47-063.185 Номер границы муниципального образования или населенного пункта, сведения о границе которого внесены в ЕГРН
- 47-23.022886 Номер кадастрового квартала

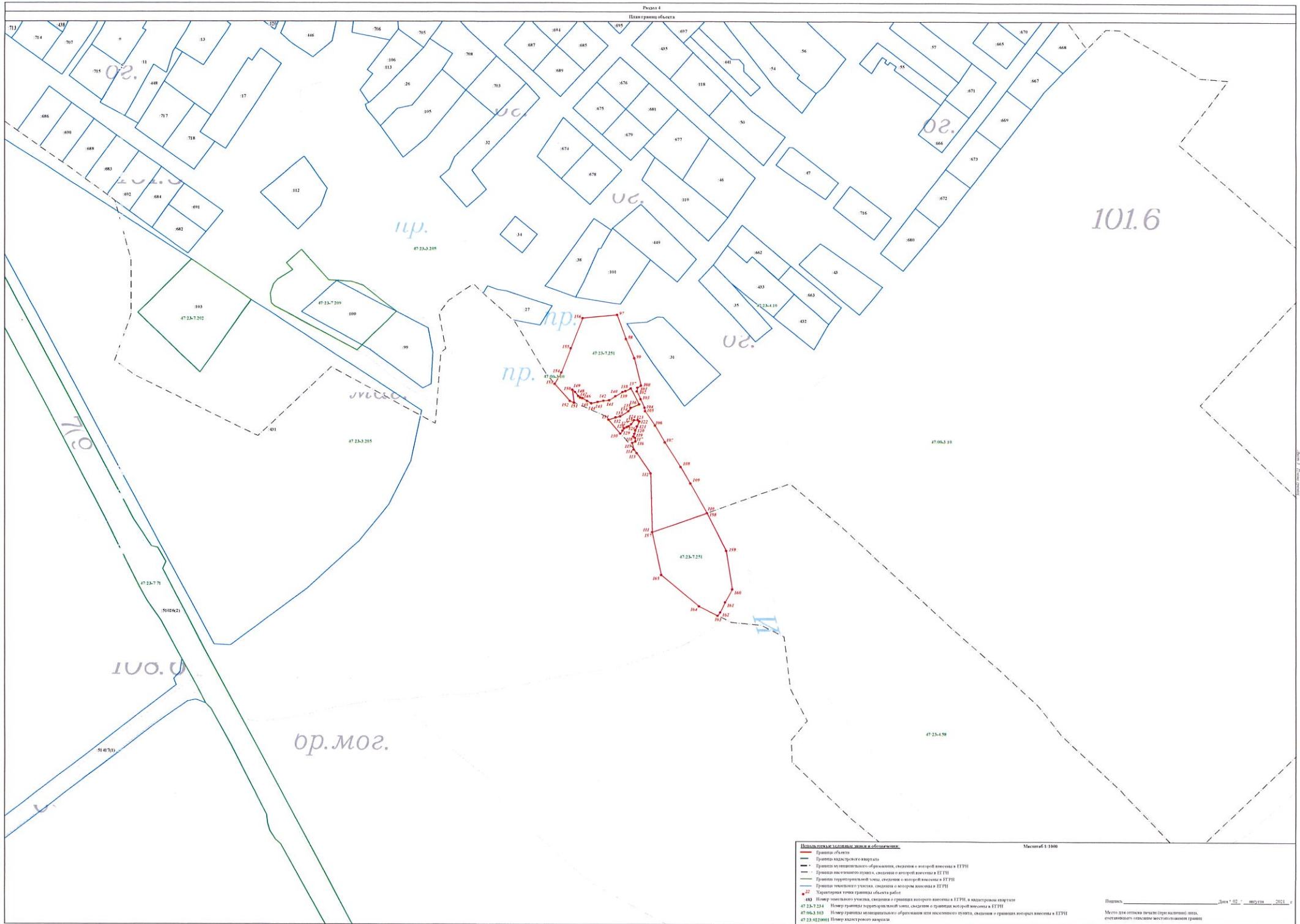
Масштаб 1:10000



**Пояснение к плану границ объекта:**

- Граница объекта
- Граница кадастрового квартала
- Граница земельного образования, сведения о которой внесены в ЕГРН
- Граница земельного участка, сведения о которой внесены в ЕГРН
- Граница территориальной зоны, сведения о которой внесены в ЕГРН
- Граница земельного участка, сведения о котором внесены в ЕГРН
- Ходовые точки границ объекта работ
- 483 Номер земельного участка, сведения о границах которого внесены в ЕГРН, в кадастровом квартале
- 47-23-2/234 Номер границей территориальной зоны, сведения о границах которой внесены в ЕГРН
- 47-06-3/363 Номер границей земельного образования или населенного пункта, сведения о границах которых внесены в ЕГРН
- 47-23-02/20000 Номер кадастрового квартала

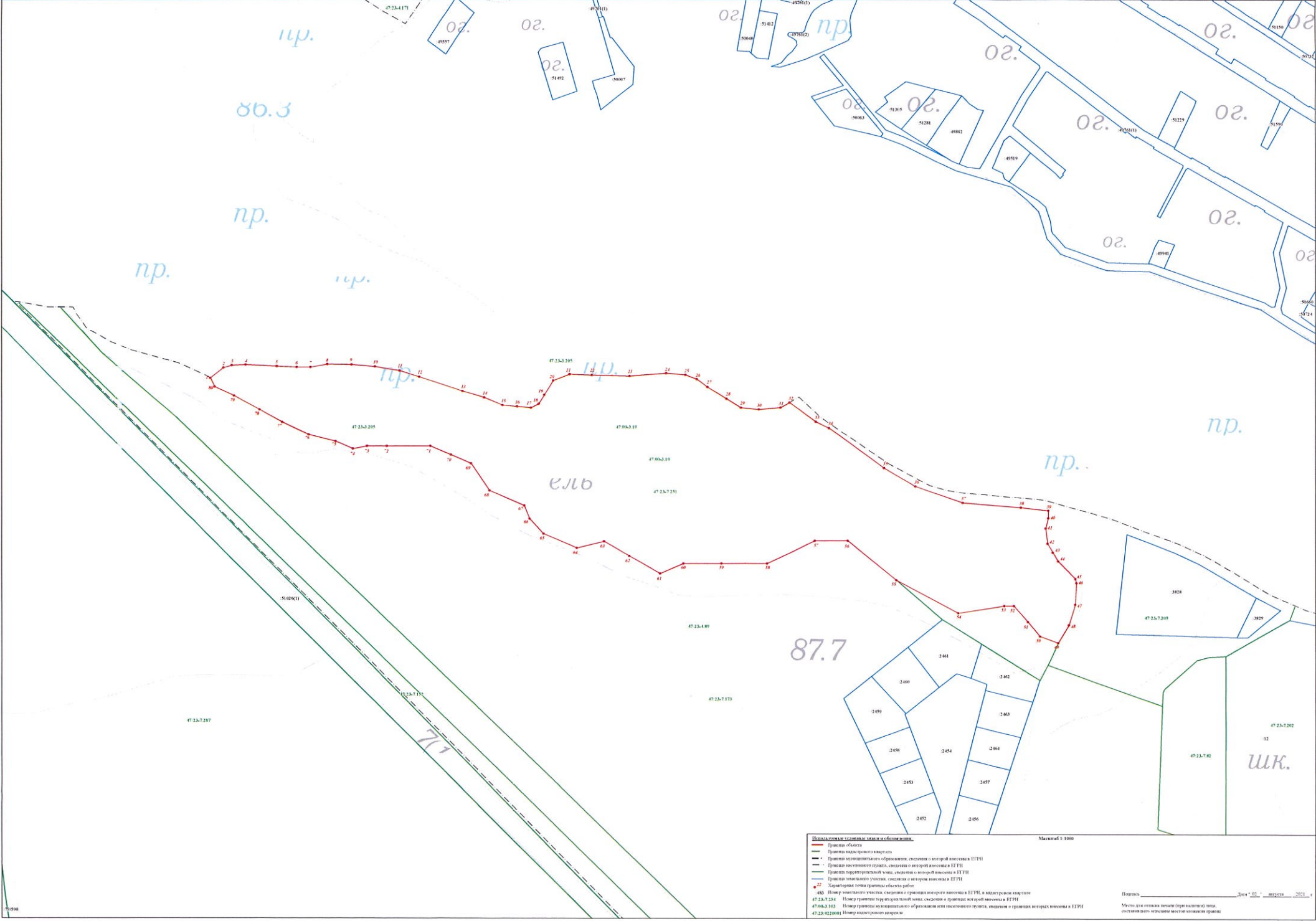
Масштаб 1:1000



**Пояснение к условным знакам и обозначениям.**

- Границы объекта
- Границы кадастрового квартала
- Границы муниципального образования, сведения о которой внесены в ЕГРН
- Границы муниципального пункта, сведения о которой внесены в ЕГРН
- Границы территориальной зоны, сведения о которой внесены в ЕГРН
- Границы земельного участка, сведения о котором внесены в ЕГРН
- Хороктура точек граница объекта работ
- 483 Номер земельного участка, сведения о границах которого внесены в ЕГРН в кадастровом квартале
- 47.23-7.234 Номер граница территориальной зоны, сведения о границах которой внесены в ЕГРН
- 47.06.3.103 Номер граница муниципального образования или муниципального пункта, сведения о границах которых внесены в ЕГРН
- 47.23-02.000 Номер кадастрового квартала

Масштаб 1:1000



**Пояснительная записка к плану границь объекта**

Масштаб 1:1000

- Границы объекта
- Границы кадастрового квартала
- Границы межевания земельного участка, сведения о которых внесены в ЕПРН
- Границы межевания территории, сведения о которой внесены в ЕПРН
- Границы территориальной зоны, сведения о которой внесены в ЕПРН
- Границы земельного участка, сведения о котором внесены в ЕПРН
- Структура в том, что касается границь объекта

48) Номер земельного участка, сведения о границах которого внесены в ЕПРН, в кадастровом квартале  
47-23-7-234 Номер границь территориальной зоны, сведения о границах которой внесены в ЕПРН  
47-23-7-863 Номер границь межевания земельного участка или земельного участка, сведения о границах которого внесены в ЕПРН  
47-23-0210001 Номер кадастрового квартала