

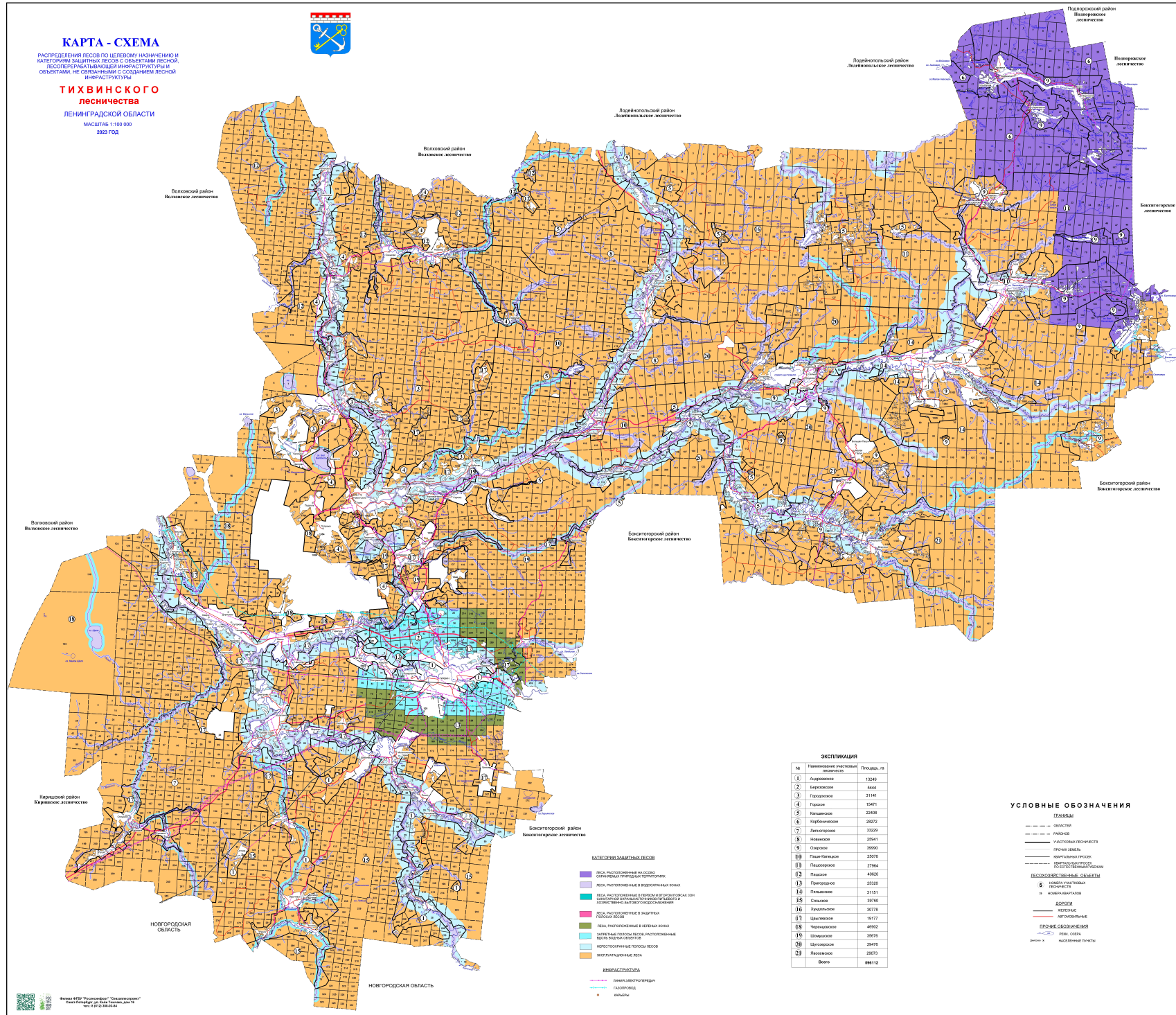
КАРТА - СХЕМА

РАСПРЕДЕЛЕНИЯ ЛЕСОВ ПО ЦЕЛЕВОМУ НАЗНАЧЕНИЮ И КАТЕГОРИИ ЗАЩИТНЫХ ЛЕСОВ С ОБЪЕКТАМИ ЛЕСНОЙ ЛЕСОПЕРЕРАБАТЫВАЮЩЕЙ ИНФРАСТРУКТУРЫ И ОБЪЕКТАМИ, НЕ СВЯЗАННЫМИ С СОЗДАНИЕМ ЛЕСНОЙ ИНФРАСТРУКТУРЫ

ТИХВИНСКОГО ЛЕСНИЧЕСТВА

ЛЕНИНГРАДСКОЙ ОБЛАСТИ

МАСШТАБ: 1:100 000
2023 ГОД



ЭКСПЛИКАЦИЯ

№	Наименование участка (районности)	Площадь, га
1	Андреевское	13249
2	Березовское	5444
3	Городское	21141
4	Горское	15411
5	Катавское	22498
6	Корбянское	28272
7	Лычовское	20229
8	Манинское	29841
9	Одское	39990
10	Паша-Бабьево	22070
11	Паша-Лычовское	27064
12	Пашинское	49020
13	Трубинское	29390
14	Пашинское	31151
15	Сельское	39760
16	Хитомское	30778
17	Щаповское	19177
18	Чашинское	49092
19	Шельское	39079
20	Шельское	29476
21	Ярославское	29073
Всего		898112

- КАТЕГОРИИ ЗАЩИТНЫХ ЛЕСОВ**
- ВЕСА, расположенные на особо охраняемых природных территориях;
 - ВЕСА, расположенные в водозащитных зонах;
 - ВЕСА, расположенные в первом поясе охраны от загрязнения водных объектов;
 - ВЕСА, расположенные в защитных полосах лесов;
 - ВЕСА, расположенные в зеленых зонах;
 - Участки лесов лесов, расположенные вдоль автомагистралей;
 - Искусственные полосы лесов;
 - Эксплуатационные леса.
- ИНФРАСТРУКТУРА**
- Линии электропередачи;
 - Газопроводы;
 - Аэропорты.

- УСЛОВНЫЕ ОБОЗНАЧЕНИЯ**
- Границы:**
- область
 - район
 - лесничества
 - граница заповедника
 - граница заказника
 - граница национального парка
 - граница государственного природного заказника
- Поселенческие объекты:**
- 6 - город
 - 5 - поселок городского типа
 - 4 - поселок
 - 3 - деревня
 - 2 - село
 - 1 - деревня
 - 0 - деревня
- Прочие обозначения:**
- железная дорога
 - автомобильная дорога
 - река, озеро
 - населенный пункт