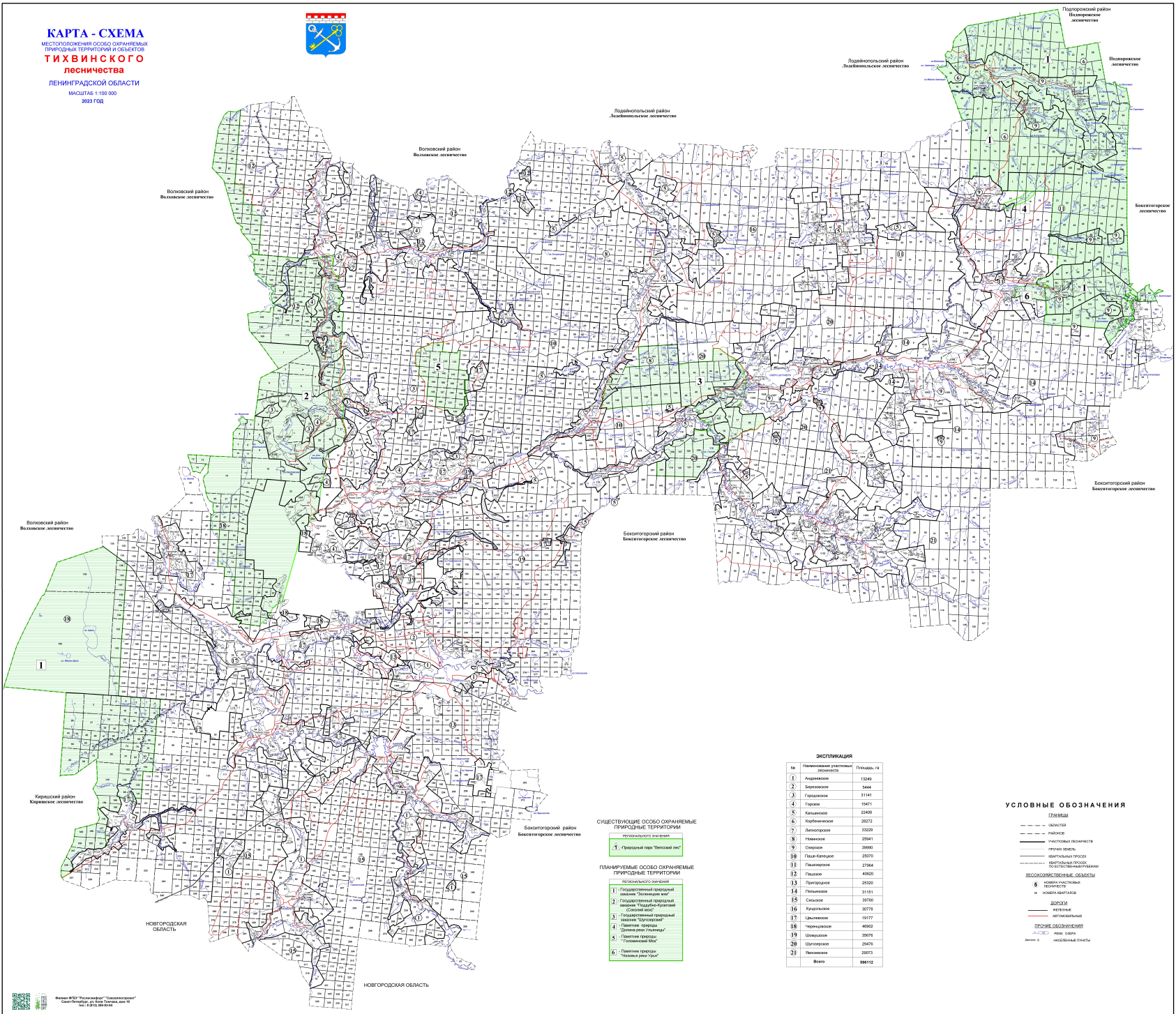


**КАРТА - СХЕМА**  
**МЕСТОПОЛОЖЕНИЯ ОСОБО ОХРАНЯЕМЫХ**  
**ПРИРОДНЫХ ТЕРРИТОРИЙ И ОБЪЕКТОВ**  
**ТИХВИНСКОГО**  
**ЛЕСНИЧЕСТВА**  
**ЛЕНИНГРАДСКОЙ ОБЛАСТИ**  
 МАСШТАБ 1:100 000  
 2023 ГОД



- СУЩЕСТВУЮЩИЕ ОСОБО ОХРАНЯЕМЫЕ ПРИРОДНЫЕ ТЕРРИТОРИИ**
- РЕСПУБЛИКАНСКОГО ЗНАЧЕНИЯ
- 1. "Валдайский парк "Великий лес"
- ПЛАНИРУЕМЫЕ ОСОБО ОХРАНЯЕМЫЕ ПРИРОДНЫЕ ТЕРРИТОРИИ**
- РЕСПУБЛИКАНСКОГО ЗНАЧЕНИЯ
- 1. Государственный природный заказник "Земельная книга"
  - 2. Государственный природный заказник "Тихвинский-Курский заказник"
  - 3. Государственный природный заказник "Полосовский"
  - 4. Заповедник "Лопухинский"
  - 5. Заповедник "Сиверский"
  - 6. Заповедник "Тихвинский"

**ЭКСПЛИКАЦИЯ**

№	Наименование территории (объекта)	Площадь, га
1	Андреевское	13240
2	Бережковское	5444
3	Городицкое	31141
4	Горское	15471
5	Калининское	22408
6	Кудринское	28272
7	Лопухинское	33222
8	Новиковское	25941
9	Сиверское	35990
10	Палки-Катинское	25070
11	Пальшинское	27164
12	Пельское	45620
13	Прогоранское	29320
14	Пальшинское	31151
15	Савинское	39710
16	Хулиничское	30718
17	Шельинское	19177
18	Черепановское	49202
19	Шумовское	35676
20	Шумовское	29476
21	Ямское	26273
<b>Всего</b>		<b>998112</b>

- УСЛОВНЫЕ ОБОЗНАЧЕНИЯ**
- ПРАВИЛА**
- ОБЪЕКТ
  - РАЙОН
  - ИСХОДИТЕЛЬНЫЕ ГРАНИЦЫ
  - ГРАНИЦА ТЕРРИТОРИИ
  - АДМИНИСТРАТИВНЫЕ ГРАНИЦЫ
  - ПОЛИТИЧЕСКИЕ ГРАНИЦЫ
- ВЕЩНО-СУЩЕСТВЕННЫЕ ОБЪЕКТЫ**
- 5 ДОМА КУЛЬТУРНО-ПАМЯТНИКОВ
  - 10 ИСКЛАДЫВАТЕЛЬНЫЕ
- ДОРОГИ**
- ЖЕЛЕЗНЫЕ ДОРОЖНЫЕ ЛИНИИ
  - ДРУГИЕ ДОРОЖНЫЕ ЛИНИИ
- ПРОЧИЕ ОБОЗНАЧЕНИЯ**
- ЖЕЛТЫЙ ЦВЕТ
  - НЕЖЕЛТЫЙ ЦВЕТ