

ГРАФИЧЕСКОЕ ОПИСАНИЕ

местоположения границ населенных пунктов, территориальных зон, особо охраняемых природных территорий, зон с особыми условиями использования территории

Зона застройки малоэтажными многоквартирными жилыми домами (не более 3 этажей)

(наименование объекта, местоположение границ которого описано (далее - объект))

Раздел 1

Сведения об объекте

№ п/п	Характеристики объекта	Описание характеристик
1	2	3
1.	Местоположение объекта	Ленинградская область, район Волховский, поселение Новолодожское
2.	Площадь объекта +/- величина погрешности определения площади (P +/- Дельта P)	481023 +/- 12137 м ²
3.	Иные характеристики объекта	-

Раздел 2

Сведения о местоположении границ объекта

1. Система координат -

2. Сведения о характерных точках границ объекта

Обозначение характерных точек границ	Координаты, м		Метод определения координат характерной точки	Средняя квадратическая погрешность положения характерной точки (Mt), м	Описание обозначения точки на местности (при наличии)
	X	Y			
1	2	3	4	5	6
-	-	-	-	-	-

3. Сведения о характерных точках части (частей) границы объекта

Обозначение характерных точек части границы	Координаты, м		Метод определения координат характерной точки	Средняя квадратическая погрешность положения характерной точки (Mt), м	Описание обозначения точки на местности (при наличии)
	X	Y			
1	2	3	4	5	6
-	-	-	-	-	-

Раздел 3

Сведения о местоположении измененных (уточненных) границ объекта

1. Система координат МСК 47 зона 2

2. Сведения о характерных точках границ объекта

Обозначение характерных точек границ	Существующие координаты, м		Измененные (уточненные) координаты, м		Метод определения координат характерной точки	Средняя квадратическая погрешность положения характерной точки (Mt), м	Описание обозначения точки на местности (при наличии)
	X	Y	X	Y			
1	2	3	4	5	6	7	8
1	-	-	454661.38	2325276.46	Картометрический метод	5.0	-
2	-	-	454675.30	2325246.94	Картометрический метод	5.0	-
3	-	-	454676.89	2325247.75	Картометрический метод	5.0	-
4	-	-	454680.12	2325242.05	Картометрический метод	5.0	-
5	-	-	454685.10	2325238.56	Картометрический метод	5.0	-
6	-	-	454687.46	2325233.20	Картометрический метод	5.0	-
7	-	-	454692.01	2325223.54	Картометрический метод	5.0	-
8	-	-	454654.90	2325206.45	Картометрический метод	5.0	-
9	-	-	454650.67	2325204.49	Картометрический метод	5.0	-
10	-	-	454627.85	2325260.74	Картометрический метод	5.0	-
11	-	-	454615.99	2325256.24	Картометрический метод	5.0	-
12	-	-	454603.77	2325252.83	Картометрический метод	5.0	-
13	-	-	454591.30	2325250.54	Картометрический метод	5.0	-
14	-	-	454580.42	2325249.47	Картометрический метод	5.0	-
15	-	-	454563.57	2325248.48	Картометрический метод	5.0	-
16	-	-	454563.87	2325187.20	Картометрический метод	5.0	-
17	-	-	454559.11	2325186.92	Картометрический метод	5.0	-
18	-	-	454556.14	2325191.38	Картометрический метод	5.0	-
19	-	-	454555.43	2325192.43	Картометрический метод	5.0	-
20	-	-	454529.48	2325190.91	Картометрический метод	5.0	-
21	-	-	454515.34	2325186.45	Картометрический метод	5.0	-
22	-	-	454513.16	2325223.56	Картометрический метод	5.0	-

2. Сведения о характерных точках границ объекта							
Обозначение характерных точек границ	Существующие координаты, м		Измененные (уточненные) координаты, м		Метод определения координат характерной точки	Средняя квадратическая погрешность положения характерной точки (Mt), м	Описание обозначения точки на местности (при наличии)
	X	Y	X	Y			
1	2	3	4	5	6	7	8
23	-	-	454386.73	2325216.15	Картометрический метод	5.0	-
24	-	-	454293.60	2325211.22	Картометрический метод	5.0	-
25	-	-	454294.33	2325189.51	Картометрический метод	5.0	-
26	-	-	454275.92	2325188.89	Картометрический метод	5.0	-
27	-	-	454271.39	2325188.74	Картометрический метод	5.0	-
28	-	-	454270.28	2325210.34	Картометрический метод	5.0	-
29	-	-	454130.23	2325202.97	Картометрический метод	5.0	-
30	-	-	454130.30	2325197.03	Картометрический метод	5.0	-
31	-	-	454083.92	2325194.67	Картометрический метод	5.0	-
32	-	-	454085.16	2325094.61	Картометрический метод	5.0	-
33	-	-	454096.81	2325095.98	Картометрический метод	5.0	-
34	-	-	454096.87	2325091.68	Картометрический метод	5.0	-
35	-	-	454010.53	2325082.55	Картометрический метод	5.0	-
36	-	-	454012.53	2325061.02	Картометрический метод	5.0	-
37	-	-	454022.84	2325061.80	Картометрический метод	5.0	-
38	-	-	454024.43	2325041.46	Картометрический метод	5.0	-
39	-	-	454025.84	2325025.95	Картометрический метод	5.0	-
40	-	-	454021.57	2325025.49	Картометрический метод	5.0	-
41	-	-	454022.31	2325016.44	Картометрический метод	5.0	-
42	-	-	454022.85	2325013.05	Картометрический метод	5.0	-
43	-	-	454023.55	2325006.35	Картометрический метод	5.0	-
44	-	-	453953.32	2324998.92	Картометрический метод	5.0	-
45	-	-	453958.69	2324957.56	Картометрический метод	5.0	-
46	-	-	453967.34	2324958.68	Картометрический метод	5.0	-
47	-	-	453996.86	2324964.58	Картометрический метод	5.0	-

2. Сведения о характерных точках границ объекта							
Обозначение характерных точек границ	Существующие координаты, м		Измененные (уточненные) координаты, м		Метод определения координат характерной точки	Средняя квадратическая погрешность положения характерной точки (Mt), м	Описание обозначения точки на местности (при наличии)
	X	Y	X	Y			
1	2	3	4	5	6	7	8
48	-	-	453995.67	2324972.93	Картометрический метод	5.0	-
49	-	-	454025.99	2324977.55	Картометрический метод	5.0	-
50	-	-	454031.23	2324945.77	Картометрический метод	5.0	-
51	-	-	454046.00	2324948.59	Картометрический метод	5.0	-
52	-	-	454046.65	2324945.76	Картометрический метод	5.0	-
53	-	-	454046.75	2324943.84	Картометрический метод	5.0	-
54	-	-	454050.27	2324944.03	Картометрический метод	5.0	-
55	-	-	454048.32	2324960.10	Картометрический метод	5.0	-
56	-	-	454052.60	2324960.52	Картометрический метод	5.0	-
57	-	-	454052.36	2324965.25	Картометрический метод	5.0	-
58	-	-	454051.85	2324969.01	Картометрический метод	5.0	-
59	-	-	454060.46	2324970.23	Картометрический метод	5.0	-
60	-	-	454060.02	2324974.58	Картометрический метод	5.0	-
61	-	-	454071.92	2324975.59	Картометрический метод	5.0	-
62	-	-	454077.39	2324976.22	Картометрический метод	5.0	-
63	-	-	454087.13	2324977.58	Картометрический метод	5.0	-
64	-	-	454091.73	2324978.15	Картометрический метод	5.0	-
65	-	-	454103.61	2324979.96	Картометрический метод	5.0	-
66	-	-	454111.01	2324980.99	Картометрический метод	5.0	-
67	-	-	454113.48	2324981.32	Картометрический метод	5.0	-
68	-	-	454109.74	2325015.47	Картометрический метод	5.0	-
69	-	-	454132.52	2325017.88	Картометрический метод	5.0	-
70	-	-	454149.40	2324863.78	Картометрический метод	5.0	-
71	-	-	454238.22	2324882.46	Картометрический метод	5.0	-
72	-	-	454243.58	2324883.03	Картометрический метод	5.0	-

2. Сведения о характерных точках границ объекта							
Обозначение характерных точек границ	Существующие координаты, м		Измененные (уточненные) координаты, м		Метод определения координат характерной точки	Средняя квадратическая погрешность положения характерной точки (Mt), м	Описание обозначения точки на местности (при наличии)
	X	Y	X	Y			
1	2	3	4	5	6	7	8
73	-	-	454285.82	2324887.56	Картометрический метод	5.0	-
74	-	-	454294.31	2324846.48	Картометрический метод	5.0	-
75	-	-	454333.04	2324854.74	Картометрический метод	5.0	-
76	-	-	454327.31	2324893.63	Картометрический метод	5.0	-
77	-	-	454328.57	2324925.47	Картометрический метод	5.0	-
78	-	-	454315.49	2324936.05	Картометрический метод	5.0	-
79	-	-	454302.85	2324936.64	Картометрический метод	5.0	-
80	-	-	454283.43	2324954.26	Картометрический метод	5.0	-
81	-	-	454281.99	2324982.27	Картометрический метод	5.0	-
82	-	-	454280.25	2325016.00	Картометрический метод	5.0	-
83	-	-	454278.25	2325054.96	Картометрический метод	5.0	-
84	-	-	454275.37	2325111.07	Картометрический метод	5.0	-
85	-	-	454213.20	2325107.87	Картометрический метод	5.0	-
86	-	-	454213.77	2325096.82	Картометрический метод	5.0	-
87	-	-	454174.57	2325094.81	Картометрический метод	5.0	-
88	-	-	454170.57	2325172.82	Картометрический метод	5.0	-
89	-	-	454209.80	2325174.19	Картометрический метод	5.0	-
90	-	-	454211.75	2325136.13	Картометрический метод	5.0	-
91	-	-	454273.93	2325139.32	Картометрический метод	5.0	-
92	-	-	454272.82	2325160.57	Картометрический метод	5.0	-
93	-	-	454389.44	2325170.18	Картометрический метод	5.0	-
94	-	-	454395.76	2325063.93	Картометрический метод	5.0	-
95	-	-	454409.66	2325064.98	Картометрический метод	5.0	-
96	-	-	454410.48	2325058.61	Картометрический метод	5.0	-
97	-	-	454512.65	2325072.38	Картометрический метод	5.0	-

2. Сведения о характерных точках границ объекта							
Обозначение характерных точек границ	Существующие координаты, м		Измененные (уточненные) координаты, м		Метод определения координат характерной точки	Средняя квадратическая погрешность положения характерной точки (Mt), м	Описание обозначения точки на местности (при наличии)
	X	Y	X	Y			
1	2	3	4	5	6	7	8
98	-	-	454513.57	2325066.96	Картометрический метод	5.0	-
99	-	-	454520.43	2325026.37	Картометрический метод	5.0	-
100	-	-	454520.85	2325023.85	Картометрический метод	5.0	-
101	-	-	454583.52	2325026.21	Картометрический метод	5.0	-
102	-	-	454602.80	2325033.45	Картометрический метод	5.0	-
103	-	-	454629.16	2325039.38	Картометрический метод	5.0	-
104	-	-	454618.08	2325060.25	Картометрический метод	5.0	-
105	-	-	454604.50	2325088.13	Картометрический метод	5.0	-
106	-	-	454812.04	2325196.04	Картометрический метод	5.0	-
107	-	-	454812.94	2325194.02	Картометрический метод	5.0	-
108	-	-	454817.99	2325196.37	Картометрический метод	5.0	-
109	-	-	454848.07	2325210.46	Картометрический метод	5.0	-
110	-	-	454840.94	2325226.50	Картометрический метод	5.0	-
111	-	-	454861.09	2325236.38	Картометрический метод	5.0	-
112	-	-	454834.17	2325289.95	Картометрический метод	5.0	-
113	-	-	454835.88	2325290.54	Картометрический метод	5.0	-
114	-	-	454834.79	2325292.90	Картометрический метод	5.0	-
115	-	-	454837.37	2325294.20	Картометрический метод	5.0	-
116	-	-	454808.46	2325345.76	Картометрический метод	5.0	-
1	-	-	454661.38	2325276.46	Картометрический метод	5.0	-
117	-	-	455959.17	2326141.19	Картометрический метод	5.0	-
118	-	-	455942.60	2326164.48	Картометрический метод	5.0	-
119	-	-	455934.53	2326159.19	Картометрический метод	5.0	-
120	-	-	455911.08	2326143.81	Картометрический метод	5.0	-
121	-	-	455908.04	2326148.10	Картометрический метод	5.0	-

2. Сведения о характерных точках границ объекта							
Обозначение характерных точек границ	Существующие координаты, м		Измененные (уточненные) координаты, м		Метод определения координат характерной точки	Средняя квадратическая погрешность положения характерной точки (Mt), м	Описание обозначения точки на местности (при наличии)
	X	Y	X	Y			
1	2	3	4	5	6	7	8
122	-	-	455884.13	2326133.41	Картометрический метод	5.0	-
123	-	-	455876.61	2326127.31	Картометрический метод	5.0	-
124	-	-	455855.95	2326112.70	Картометрический метод	5.0	-
125	-	-	455882.64	2326074.70	Картометрический метод	5.0	-
126	-	-	455883.82	2326075.60	Картометрический метод	5.0	-
127	-	-	455885.88	2326072.98	Картометрический метод	5.0	-
128	-	-	455886.38	2326073.37	Картометрический метод	5.0	-
129	-	-	455886.18	2326073.69	Картометрический метод	5.0	-
130	-	-	455927.53	2326101.83	Картометрический метод	5.0	-
131	-	-	455928.43	2326102.46	Картометрический метод	5.0	-
132	-	-	455928.84	2326101.93	Картометрический метод	5.0	-
133	-	-	455931.45	2326098.64	Картометрический метод	5.0	-
134	-	-	455935.07	2326101.49	Картометрический метод	5.0	-
135	-	-	455932.42	2326105.18	Картометрический метод	5.0	-
136	-	-	455935.34	2326107.17	Картометрический метод	5.0	-
137	-	-	455953.49	2326081.99	Картометрический метод	5.0	-
138	-	-	455947.79	2326077.97	Картометрический метод	5.0	-
139	-	-	455938.23	2326071.22	Картометрический метод	5.0	-
140	-	-	455936.41	2326070.58	Картометрический метод	5.0	-
141	-	-	455905.18	2326046.59	Картометрический метод	5.0	-
142	-	-	455929.36	2326014.73	Картометрический метод	5.0	-
143	-	-	455911.27	2326001.46	Картометрический метод	5.0	-
144	-	-	455887.89	2326034.09	Картометрический метод	5.0	-
145	-	-	455871.92	2326022.54	Картометрический метод	5.0	-
146	-	-	455874.73	2326018.64	Картометрический метод	5.0	-

2. Сведения о характерных точках границ объекта							
Обозначение характерных точек границ	Существующие координаты, м		Измененные (уточненные) координаты, м		Метод определения координат характерной точки	Средняя квадратическая погрешность положения характерной точки (Mt), м	Описание обозначения точки на местности (при наличии)
	X	Y	X	Y			
1	2	3	4	5	6	7	8
147	-	-	455845.55	2325997.54	Картометрический метод	5.0	-
148	-	-	455839.11	2325992.89	Картометрический метод	5.0	-
149	-	-	455796.36	2326051.95	Картометрический метод	5.0	-
150	-	-	455789.21	2326047.04	Картометрический метод	5.0	-
151	-	-	455777.39	2326039.00	Картометрический метод	5.0	-
152	-	-	455780.10	2326029.01	Картометрический метод	5.0	-
153	-	-	455773.21	2326014.50	Картометрический метод	5.0	-
154	-	-	455785.58	2325997.13	Картометрический метод	5.0	-
155	-	-	455788.04	2325998.87	Картометрический метод	5.0	-
156	-	-	455806.10	2325974.72	Картометрический метод	5.0	-
157	-	-	455809.62	2325968.65	Картометрический метод	5.0	-
158	-	-	455832.00	2325936.97	Картометрический метод	5.0	-
159	-	-	455825.22	2325932.56	Картометрический метод	5.0	-
160	-	-	455839.49	2325912.99	Картометрический метод	5.0	-
161	-	-	455843.79	2325907.11	Картометрический метод	5.0	-
162	-	-	455832.28	2325898.56	Картометрический метод	5.0	-
163	-	-	455855.80	2325866.91	Картометрический метод	5.0	-
164	-	-	455906.33	2325898.30	Картометрический метод	5.0	-
165	-	-	455897.76	2325910.73	Картометрический метод	5.0	-
166	-	-	455905.40	2325916.30	Картометрический метод	5.0	-
167	-	-	455921.63	2325928.13	Картометрический метод	5.0	-
168	-	-	455923.20	2325926.04	Картометрический метод	5.0	-
169	-	-	455931.98	2325932.65	Картометрический метод	5.0	-
170	-	-	455936.59	2325936.13	Картометрический метод	5.0	-
171	-	-	455939.96	2325931.21	Картометрический метод	5.0	-

2. Сведения о характерных точках границ объекта							
Обозначение характерных точек границ	Существующие координаты, м		Измененные (уточненные) координаты, м		Метод определения координат характерной точки	Средняя квадратическая погрешность положения характерной точки (Mt), м	Описание обозначения точки на местности (при наличии)
	X	Y	X	Y			
1	2	3	4	5	6	7	8
172	-	-	455968.02	2325948.93	Картометрический метод	5.0	-
173	-	-	456002.48	2325942.97	Картометрический метод	5.0	-
174	-	-	456035.30	2325965.22	Картометрический метод	5.0	-
175	-	-	456041.80	2325955.63	Картометрический метод	5.0	-
176	-	-	456051.53	2325961.47	Картометрический метод	5.0	-
177	-	-	456066.41	2325972.63	Картометрический метод	5.0	-
178	-	-	456077.26	2325978.77	Картометрический метод	5.0	-
179	-	-	456082.96	2325970.38	Картометрический метод	5.0	-
180	-	-	456099.70	2325980.90	Картометрический метод	5.0	-
181	-	-	456101.07	2325980.59	Картометрический метод	5.0	-
182	-	-	456122.97	2325993.91	Картометрический метод	5.0	-
183	-	-	456120.13	2325998.53	Картометрический метод	5.0	-
184	-	-	456103.67	2326025.25	Картометрический метод	5.0	-
185	-	-	456098.20	2326038.01	Картометрический метод	5.0	-
186	-	-	456086.86	2326064.46	Картометрический метод	5.0	-
187	-	-	456075.75	2326094.59	Картометрический метод	5.0	-
188	-	-	456069.63	2326108.32	Картометрический метод	5.0	-
189	-	-	456062.46	2326105.27	Картометрический метод	5.0	-
190	-	-	456045.18	2326097.92	Картометрический метод	5.0	-
191	-	-	456047.66	2326091.90	Картометрический метод	5.0	-
192	-	-	456050.90	2326084.01	Картометрический метод	5.0	-
193	-	-	456052.27	2326080.64	Картометрический метод	5.0	-
194	-	-	456039.98	2326075.08	Картометрический метод	5.0	-
195	-	-	456032.14	2326071.53	Картометрический метод	5.0	-
196	-	-	456015.27	2326109.63	Картометрический метод	5.0	-

2. Сведения о характерных точках границ объекта							
Обозначение характерных точек границ	Существующие координаты, м		Измененные (уточненные) координаты, м		Метод определения координат характерной точки	Средняя квадратическая погрешность положения характерной точки (Mt), м	Описание обозначения точки на местности (при наличии)
	X	Y	X	Y			
1	2	3	4	5	6	7	8
197	-	-	456018.54	2326111.08	Картометрический метод	5.0	-
198	-	-	456015.36	2326119.57	Картометрический метод	5.0	-
199	-	-	456020.45	2326122.25	Картометрический метод	5.0	-
200	-	-	456021.51	2326124.85	Картометрический метод	5.0	-
201	-	-	456025.09	2326126.62	Картометрический метод	5.0	-
202	-	-	456029.20	2326128.03	Картометрический метод	5.0	-
203	-	-	456034.98	2326130.31	Картометрический метод	5.0	-
204	-	-	456043.33	2326130.93	Картометрический метод	5.0	-
205	-	-	456050.45	2326133.60	Картометрический метод	5.0	-
206	-	-	456057.05	2326136.55	Картометрический метод	5.0	-
207	-	-	456035.19	2326184.11	Картометрический метод	5.0	-
117	-	-	455959.17	2326141.19	Картометрический метод	5.0	-
208	-	-	456874.55	2325318.79	Картометрический метод	5.0	-
209	-	-	456859.90	2325290.17	Картометрический метод	5.0	-
210	-	-	456869.91	2325284.58	Картометрический метод	5.0	-
211	-	-	456875.02	2325281.73	Картометрический метод	5.0	-
212	-	-	456870.91	2325274.36	Картометрический метод	5.0	-
213	-	-	456867.30	2325276.26	Картометрический метод	5.0	-
214	-	-	456865.33	2325277.30	Картометрический метод	5.0	-
215	-	-	456855.86	2325282.29	Картометрический метод	5.0	-
216	-	-	456829.51	2325296.15	Картометрический метод	5.0	-
217	-	-	456807.53	2325256.66	Картометрический метод	5.0	-
218	-	-	456801.25	2325245.52	Картометрический метод	5.0	-
219	-	-	456795.62	2325234.84	Картометрический метод	5.0	-
220	-	-	456769.55	2325184.41	Картометрический метод	5.0	-

2. Сведения о характерных точках границ объекта							
Обозначение характерных точек границ	Существующие координаты, м		Измененные (уточненные) координаты, м		Метод определения координат характерной точки	Средняя квадратическая погрешность положения характерной точки (Mt), м	Описание обозначения точки на местности (при наличии)
	X	Y	X	Y			
1	2	3	4	5	6	7	8
221	-	-	456768.66	2325160.63	Картометрический метод	5.0	-
222	-	-	456893.42	2325096.54	Картометрический метод	5.0	-
223	-	-	456903.65	2325091.28	Картометрический метод	5.0	-
224	-	-	456903.29	2325089.47	Картометрический метод	5.0	-
225	-	-	457039.46	2325018.66	Картометрический метод	5.0	-
226	-	-	457040.05	2325020.84	Картометрический метод	5.0	-
227	-	-	457046.63	2325044.96	Картометрический метод	5.0	-
228	-	-	457054.40	2325073.46	Картометрический метод	5.0	-
229	-	-	457059.62	2325071.86	Картометрический метод	5.0	-
230	-	-	457060.17	2325074.04	Картометрический метод	5.0	-
231	-	-	457070.04	2325113.27	Картометрический метод	5.0	-
232	-	-	457072.54	2325123.24	Картометрический метод	5.0	-
233	-	-	457037.93	2325132.59	Картометрический метод	5.0	-
234	-	-	457020.82	2325137.22	Картометрический метод	5.0	-
235	-	-	457018.73	2325137.79	Картометрический метод	5.0	-
236	-	-	457016.64	2325138.39	Картометрический метод	5.0	-
237	-	-	457014.56	2325138.99	Картометрический метод	5.0	-
238	-	-	457012.45	2325139.63	Картометрический метод	5.0	-
239	-	-	456997.70	2325144.61	Картометрический метод	5.0	-
240	-	-	456987.30	2325148.70	Картометрический метод	5.0	-
241	-	-	456965.64	2325158.91	Картометрический метод	5.0	-
242	-	-	456951.72	2325166.24	Картометрический метод	5.0	-
243	-	-	456972.69	2325207.95	Картометрический метод	5.0	-
244	-	-	456973.83	2325211.26	Картометрический метод	5.0	-
245	-	-	456978.44	2325224.63	Картометрический метод	5.0	-

2. Сведения о характерных точках границ объекта							
Обозначение характерных точек границ	Существующие координаты, м		Измененные (уточненные) координаты, м		Метод определения координат характерной точки	Средняя квадратическая погрешность положения характерной точки (Mt), м	Описание обозначения точки на местности (при наличии)
	X	Y	X	Y			
1	2	3	4	5	6	7	8
246	-	-	456985.03	2325243.74	Картометрический метод	5.0	-
247	-	-	456987.36	2325270.27	Картометрический метод	5.0	-
248	-	-	456958.22	2325285.46	Картометрический метод	5.0	-
249	-	-	456879.55	2325326.47	Картометрический метод	5.0	-
208	-	-	456874.55	2325318.79	Картометрический метод	5.0	-
250	-	-	454884.76	2325801.79	Картометрический метод	5.0	-
251	-	-	454871.07	2325798.51	Картометрический метод	5.0	-
252	-	-	454858.20	2325792.82	Картометрический метод	5.0	-
253	-	-	454846.27	2325784.66	Картометрический метод	5.0	-
254	-	-	454835.80	2325774.14	Картометрический метод	5.0	-
255	-	-	454828.14	2325762.92	Картометрический метод	5.0	-
256	-	-	454822.54	2325750.55	Картометрический метод	5.0	-
257	-	-	454819.16	2325738.52	Картометрический метод	5.0	-
258	-	-	454815.69	2325724.93	Картометрический метод	5.0	-
259	-	-	454823.58	2325722.70	Картометрический метод	5.0	-
260	-	-	454861.10	2325712.09	Картометрический метод	5.0	-
261	-	-	454866.66	2325710.99	Картометрический метод	5.0	-
262	-	-	454861.97	2325692.03	Картометрический метод	5.0	-
263	-	-	454890.62	2325684.92	Картометрический метод	5.0	-
264	-	-	454892.06	2325696.38	Картометрический метод	5.0	-
265	-	-	454895.60	2325695.94	Картометрический метод	5.0	-
266	-	-	454898.07	2325704.63	Картометрический метод	5.0	-
267	-	-	454900.39	2325712.77	Картометрический метод	5.0	-
268	-	-	454914.64	2325708.72	Картометрический метод	5.0	-
269	-	-	454923.90	2325705.16	Картометрический метод	5.0	-

2. Сведения о характерных точках границ объекта							
Обозначение характерных точек границ	Существующие координаты, м		Измененные (уточненные) координаты, м		Метод определения координат характерной точки	Средняя квадратическая погрешность положения характерной точки (Mt), м	Описание обозначения точки на местности (при наличии)
	X	Y	X	Y			
1	2	3	4	5	6	7	8
270	-	-	454925.31	2325707.90	Картометрический метод	5.0	-
271	-	-	454926.81	2325709.03	Картометрический метод	5.0	-
272	-	-	454929.31	2325708.14	Картометрический метод	5.0	-
273	-	-	454934.10	2325704.12	Картометрический метод	5.0	-
274	-	-	454938.96	2325705.34	Картометрический метод	5.0	-
275	-	-	454950.66	2325701.76	Картометрический метод	5.0	-
276	-	-	454950.28	2325698.99	Картометрический метод	5.0	-
277	-	-	454959.19	2325699.57	Картометрический метод	5.0	-
278	-	-	454965.57	2325700.00	Картометрический метод	5.0	-
279	-	-	454971.26	2325710.13	Картометрический метод	5.0	-
280	-	-	454975.45	2325726.50	Картометрический метод	5.0	-
281	-	-	455017.22	2325723.25	Картометрический метод	5.0	-
282	-	-	455022.53	2325684.04	Картометрический метод	5.0	-
283	-	-	455028.97	2325684.91	Картометрический метод	5.0	-
284	-	-	455115.05	2325698.54	Картометрический метод	5.0	-
285	-	-	455118.56	2325727.68	Картометрический метод	5.0	-
286	-	-	455120.37	2325742.68	Картометрический метод	5.0	-
287	-	-	455125.89	2325788.44	Картометрический метод	5.0	-
288	-	-	455120.31	2325788.87	Картометрический метод	5.0	-
289	-	-	455114.73	2325789.06	Картометрический метод	5.0	-
290	-	-	455109.14	2325788.98	Картометрический метод	5.0	-
291	-	-	455034.72	2325786.31	Картометрический метод	5.0	-
292	-	-	455028.95	2325786.24	Картометрический метод	5.0	-
293	-	-	455023.19	2325786.46	Картометрический метод	5.0	-
294	-	-	455014.80	2325787.29	Картометрический метод	5.0	-

2. Сведения о характерных точках границ объекта							
Обозначение характерных точек границ	Существующие координаты, м		Измененные (уточненные) координаты, м		Метод определения координат характерной точки	Средняя квадратическая погрешность положения характерной точки (Mt), м	Описание обозначения точки на местности (при наличии)
	X	Y	X	Y			
1	2	3	4	5	6	7	8
295	-	-	454999.89	2325789.30	Картометрический метод	5.0	-
296	-	-	454993.08	2325790.21	Картометрический метод	5.0	-
297	-	-	454991.90	2325781.48	Картометрический метод	5.0	-
298	-	-	454990.59	2325770.94	Картометрический метод	5.0	-
299	-	-	454989.95	2325750.72	Картометрический метод	5.0	-
300	-	-	454971.41	2325753.37	Картометрический метод	5.0	-
301	-	-	454931.55	2325759.07	Картометрический метод	5.0	-
302	-	-	454932.96	2325767.87	Картометрический метод	5.0	-
303	-	-	454936.48	2325789.84	Картометрический метод	5.0	-
304	-	-	454937.73	2325797.68	Картометрический метод	5.0	-
305	-	-	454905.84	2325801.98	Картометрический метод	5.0	-
306	-	-	454898.82	2325802.55	Картометрический метод	5.0	-
250	-	-	454884.76	2325801.79	Картометрический метод	5.0	-
307	-	-	455249.44	2325072.55	Картометрический метод	5.0	-
308	-	-	455198.59	2325051.72	Картометрический метод	5.0	-
309	-	-	455072.17	2324998.26	Картометрический метод	5.0	-
310	-	-	455091.87	2324951.81	Картометрический метод	5.0	-
311	-	-	455094.64	2324946.04	Картометрический метод	5.0	-
312	-	-	455128.16	2324870.89	Картометрический метод	5.0	-
313	-	-	455224.98	2324951.58	Картометрический метод	5.0	-
314	-	-	455236.09	2324960.60	Картометрический метод	5.0	-
315	-	-	455270.04	2324988.44	Картометрический метод	5.0	-
316	-	-	455281.96	2324998.20	Картометрический метод	5.0	-
317	-	-	455278.13	2325007.33	Картометрический метод	5.0	-
318	-	-	455266.99	2325033.86	Картометрический метод	5.0	-

2. Сведения о характерных точках границ объекта							
Обозначение характерных точек границ	Существующие координаты, м		Измененные (уточненные) координаты, м		Метод определения координат характерной точки	Средняя квадратическая погрешность положения характерной точки (Mt), м	Описание обозначения точки на местности (при наличии)
	X	Y	X	Y			
1	2	3	4	5	6	7	8
319	-	-	455255.97	2325067.23	Картометрический метод	5.0	-
320	-	-	455253.78	2325073.86	Картометрический метод	5.0	-
307	-	-	455249.44	2325072.55	Картометрический метод	5.0	-
321	-	-	456593.02	2326405.44	Картометрический метод	5.0	-
322	-	-	456588.36	2326371.16	Картометрический метод	5.0	-
323	-	-	456579.88	2326372.05	Картометрический метод	5.0	-
324	-	-	456562.90	2326373.85	Картометрический метод	5.0	-
325	-	-	456563.39	2326382.18	Картометрический метод	5.0	-
326	-	-	456544.28	2326387.01	Картометрический метод	5.0	-
327	-	-	456498.24	2326394.67	Картометрический метод	5.0	-
328	-	-	456491.32	2326353.51	Картометрический метод	5.0	-
329	-	-	456556.17	2326342.61	Картометрический метод	5.0	-
330	-	-	456554.33	2326328.35	Картометрический метод	5.0	-
331	-	-	456550.17	2326296.20	Картометрический метод	5.0	-
332	-	-	456549.44	2326290.99	Картометрический метод	5.0	-
333	-	-	456548.57	2326285.79	Картометрический метод	5.0	-
334	-	-	456547.58	2326280.62	Картометрический метод	5.0	-
335	-	-	456543.59	2326261.09	Картометрический метод	5.0	-
336	-	-	456540.80	2326247.45	Картометрический метод	5.0	-
337	-	-	456539.51	2326240.48	Картометрический метод	5.0	-
338	-	-	456538.49	2326233.46	Картометрический метод	5.0	-
339	-	-	456537.73	2326226.40	Картометрический метод	5.0	-
340	-	-	456533.42	2326177.47	Картометрический метод	5.0	-
341	-	-	456536.04	2326177.29	Картометрический метод	5.0	-
342	-	-	456561.31	2326175.58	Картометрический метод	5.0	-

2. Сведения о характерных точках границ объекта							
Обозначение характерных точек границ	Существующие координаты, м		Измененные (уточненные) координаты, м		Метод определения координат характерной точки	Средняя квадратическая погрешность положения характерной точки (Mt), м	Описание обозначения точки на местности (при наличии)
	X	Y	X	Y			
1	2	3	4	5	6	7	8
343	-	-	456584.15	2326174.04	Картометрический метод	5.0	-
344	-	-	456588.64	2326173.74	Картометрический метод	5.0	-
345	-	-	456588.21	2326176.42	Картометрический метод	5.0	-
346	-	-	456589.18	2326189.02	Картометрический метод	5.0	-
347	-	-	456593.84	2326223.19	Картометрический метод	5.0	-
348	-	-	456605.85	2326290.11	Картометрический метод	5.0	-
349	-	-	456607.03	2326296.71	Картометрический метод	5.0	-
350	-	-	456604.61	2326296.87	Картометрический метод	5.0	-
351	-	-	456586.31	2326299.92	Картометрический метод	5.0	-
352	-	-	456578.20	2326301.33	Картометрический метод	5.0	-
353	-	-	456575.06	2326301.82	Картометрический метод	5.0	-
354	-	-	456575.07	2326304.27	Картометрический метод	5.0	-
355	-	-	456577.70	2326324.48	Картометрический метод	5.0	-
356	-	-	456586.24	2326323.28	Картометрический метод	5.0	-
357	-	-	456587.20	2326329.84	Картометрический метод	5.0	-
358	-	-	456595.44	2326328.63	Картометрический метод	5.0	-
359	-	-	456598.65	2326328.27	Картометрический метод	5.0	-
360	-	-	456603.36	2326327.38	Картометрический метод	5.0	-
361	-	-	456602.94	2326325.48	Картометрический метод	5.0	-
362	-	-	456608.24	2326324.55	Картометрический метод	5.0	-
363	-	-	456607.67	2326321.20	Картометрический метод	5.0	-
364	-	-	456608.46	2326321.07	Картометрический метод	5.0	-
365	-	-	456608.14	2326319.47	Картометрический метод	5.0	-
366	-	-	456608.13	2326319.38	Картометрический метод	5.0	-
367	-	-	456640.29	2326315.30	Картометрический метод	5.0	-

2. Сведения о характерных точках границ объекта							
Обозначение характерных точек границ	Существующие координаты, м		Измененные (уточненные) координаты, м		Метод определения координат характерной точки	Средняя квадратическая погрешность положения характерной точки (Mt), м	Описание обозначения точки на местности (при наличии)
	X	Y	X	Y			
1	2	3	4	5	6	7	8
368	-	-	456642.01	2326329.63	Картометрический метод	5.0	-
369	-	-	456672.65	2326326.69	Картометрический метод	5.0	-
370	-	-	456675.80	2326324.66	Картометрический метод	5.0	-
371	-	-	456680.28	2326323.78	Картометрический метод	5.0	-
372	-	-	456688.38	2326322.19	Картометрический метод	5.0	-
373	-	-	456693.00	2326345.70	Картометрический метод	5.0	-
374	-	-	456628.76	2326359.91	Картометрический метод	5.0	-
375	-	-	456628.72	2326372.09	Картометрический метод	5.0	-
376	-	-	456631.20	2326399.64	Картометрический метод	5.0	-
377	-	-	456631.73	2326405.59	Картометрический метод	5.0	-
378	-	-	456593.83	2326411.39	Картометрический метод	5.0	-
321	-	-	456593.02	2326405.44	Картометрический метод	5.0	-
379	-	-	455598.71	2325909.28	Картометрический метод	5.0	-
380	-	-	455581.45	2325901.66	Картометрический метод	5.0	-
381	-	-	455575.18	2325910.62	Картометрический метод	5.0	-
382	-	-	455557.40	2325898.16	Картометрический метод	5.0	-
383	-	-	455540.22	2325888.75	Картометрический метод	5.0	-
384	-	-	455534.67	2325884.79	Картометрический метод	5.0	-
385	-	-	455528.58	2325880.42	Картометрический метод	5.0	-
386	-	-	455525.28	2325884.93	Картометрический метод	5.0	-
387	-	-	455519.14	2325880.43	Картометрический метод	5.0	-
388	-	-	455509.34	2325893.83	Картометрический метод	5.0	-
389	-	-	455502.39	2325888.75	Картометрический метод	5.0	-
390	-	-	455492.98	2325882.02	Картометрический метод	5.0	-
391	-	-	455482.27	2325873.88	Картометрический метод	5.0	-

2. Сведения о характерных точках границ объекта							
Обозначение характерных точек границ	Существующие координаты, м		Измененные (уточненные) координаты, м		Метод определения координат характерной точки	Средняя квадратическая погрешность положения характерной точки (Mt), м	Описание обозначения точки на местности (при наличии)
	X	Y	X	Y			
1	2	3	4	5	6	7	8
392	-	-	455498.76	2325851.24	Картометрический метод	5.0	-
393	-	-	455510.60	2325860.06	Картометрический метод	5.0	-
394	-	-	455518.31	2325852.53	Картометрический метод	5.0	-
395	-	-	455531.54	2325847.65	Картометрический метод	5.0	-
396	-	-	455535.36	2325857.36	Картометрический метод	5.0	-
397	-	-	455552.19	2325871.97	Картометрический метод	5.0	-
398	-	-	455567.80	2325850.08	Картометрический метод	5.0	-
399	-	-	455610.03	2325871.11	Картометрический метод	5.0	-
400	-	-	455615.54	2325857.17	Картометрический метод	5.0	-
401	-	-	455616.28	2325843.80	Картометрический метод	5.0	-
402	-	-	455611.48	2325835.80	Картометрический метод	5.0	-
403	-	-	455618.84	2325826.82	Картометрический метод	5.0	-
404	-	-	455628.67	2325830.59	Картометрический метод	5.0	-
405	-	-	455643.29	2325836.19	Картометрический метод	5.0	-
406	-	-	455652.23	2325817.58	Картометрический метод	5.0	-
407	-	-	455662.96	2325822.23	Картометрический метод	5.0	-
408	-	-	455666.92	2325813.19	Картометрический метод	5.0	-
409	-	-	455672.07	2325810.17	Картометрический метод	5.0	-
410	-	-	455675.35	2325798.15	Картометрический метод	5.0	-
411	-	-	455691.67	2325802.68	Картометрический метод	5.0	-
412	-	-	455694.11	2325799.34	Картометрический метод	5.0	-
413	-	-	455695.99	2325787.72	Картометрический метод	5.0	-
414	-	-	455691.71	2325770.09	Картометрический метод	5.0	-
415	-	-	455686.23	2325758.76	Картометрический метод	5.0	-
416	-	-	455784.90	2325743.75	Картометрический метод	5.0	-

2. Сведения о характерных точках границ объекта							
Обозначение характерных точек границ	Существующие координаты, м		Измененные (уточненные) координаты, м		Метод определения координат характерной точки	Средняя квадратическая погрешность положения характерной точки (Mt), м	Описание обозначения точки на местности (при наличии)
	X	Y	X	Y			
1	2	3	4	5	6	7	8
417	-	-	455785.96	2325750.67	Картометрический метод	5.0	-
418	-	-	455785.83	2325757.73	Картометрический метод	5.0	-
419	-	-	455786.26	2325759.71	Картометрический метод	5.0	-
420	-	-	455784.80	2325767.72	Картометрический метод	5.0	-
421	-	-	455788.99	2325768.41	Картометрический метод	5.0	-
422	-	-	455790.34	2325771.64	Картометрический метод	5.0	-
423	-	-	455789.63	2325774.85	Картометрический метод	5.0	-
424	-	-	455793.69	2325775.55	Картометрический метод	5.0	-
425	-	-	455793.47	2325777.27	Картометрический метод	5.0	-
426	-	-	455778.32	2325794.92	Картометрический метод	5.0	-
427	-	-	455748.41	2325836.24	Картометрический метод	5.0	-
428	-	-	455721.19	2325816.02	Картометрический метод	5.0	-
429	-	-	455695.74	2325872.78	Картометрический метод	5.0	-
430	-	-	455687.89	2325869.29	Картометрический метод	5.0	-
431	-	-	455667.95	2325860.43	Картометрический метод	5.0	-
432	-	-	455661.03	2325857.35	Картометрический метод	5.0	-
433	-	-	455648.93	2325889.71	Картометрический метод	5.0	-
434	-	-	455645.28	2325898.47	Картометрический метод	5.0	-
435	-	-	455644.74	2325899.54	Картометрический метод	5.0	-
436	-	-	455626.14	2325889.24	Картометрический метод	5.0	-
437	-	-	455622.95	2325894.82	Картометрический метод	5.0	-
438	-	-	455623.21	2325894.99	Картометрический метод	5.0	-
439	-	-	455620.70	2325899.69	Картометрический метод	5.0	-
440	-	-	455619.34	2325902.90	Картометрический метод	5.0	-
441	-	-	455616.51	2325906.87	Картометрический метод	5.0	-

2. Сведения о характерных точках границ объекта							
Обозначение характерных точек границ	Существующие координаты, м		Измененные (уточненные) координаты, м		Метод определения координат характерной точки	Средняя квадратическая погрешность положения характерной точки (Mt), м	Описание обозначения точки на местности (при наличии)
	X	Y	X	Y			
1	2	3	4	5	6	7	8
442	-	-	455614.94	2325908.09	Картометрический метод	5.0	-
443	-	-	455609.15	2325914.99	Картометрический метод	5.0	-
379	-	-	455598.71	2325909.28	Картометрический метод	5.0	-
444	-	-	456947.82	2325590.47	Картометрический метод	5.0	-
445	-	-	456910.68	2325601.87	Картометрический метод	5.0	-
446	-	-	456891.38	2325538.97	Картометрический метод	5.0	-
447	-	-	456881.32	2325506.19	Картометрический метод	5.0	-
448	-	-	456871.44	2325473.99	Картометрический метод	5.0	-
449	-	-	456959.59	2325437.20	Картометрический метод	5.0	-
450	-	-	456968.12	2325471.24	Картометрический метод	5.0	-
451	-	-	456970.06	2325477.69	Картометрический метод	5.0	-
452	-	-	456977.39	2325500.42	Картометрический метод	5.0	-
453	-	-	456975.30	2325501.14	Картометрический метод	5.0	-
454	-	-	456988.78	2325542.95	Картометрический метод	5.0	-
455	-	-	456993.38	2325542.01	Картометрический метод	5.0	-
456	-	-	457007.79	2325596.63	Картометрический метод	5.0	-
457	-	-	457009.13	2325601.68	Картометрический метод	5.0	-
458	-	-	456956.24	2325617.90	Картометрический метод	5.0	-
444	-	-	456947.82	2325590.47	Картометрический метод	5.0	-
459	-	-	454408.13	2325316.49	Картометрический метод	5.0	-
460	-	-	454382.99	2325311.52	Картометрический метод	5.0	-
461	-	-	454334.98	2325303.90	Картометрический метод	5.0	-
462	-	-	454272.59	2325300.45	Картометрический метод	5.0	-
463	-	-	454265.55	2325298.47	Картометрический метод	5.0	-
464	-	-	454262.07	2325298.13	Картометрический метод	5.0	-

2. Сведения о характерных точках границ объекта							
Обозначение характерных точек границ	Существующие координаты, м		Измененные (уточненные) координаты, м		Метод определения координат характерной точки	Средняя квадратическая погрешность положения характерной точки (Mt), м	Описание обозначения точки на местности (при наличии)
	X	Y	X	Y			
1	2	3	4	5	6	7	8
465	-	-	454253.72	2325296.69	Картометрический метод	5.0	-
466	-	-	454225.56	2325291.83	Картометрический метод	5.0	-
467	-	-	454225.91	2325278.89	Картометрический метод	5.0	-
468	-	-	454230.99	2325270.68	Картометрический метод	5.0	-
469	-	-	454231.23	2325255.72	Картометрический метод	5.0	-
470	-	-	454412.27	2325260.05	Картометрический метод	5.0	-
471	-	-	454441.40	2325260.71	Картометрический метод	5.0	-
472	-	-	454478.21	2325262.83	Картометрический метод	5.0	-
473	-	-	454483.87	2325263.14	Картометрический метод	5.0	-
474	-	-	454483.61	2325270.40	Картометрический метод	5.0	-
475	-	-	454484.44	2325277.82	Картометрический метод	5.0	-
476	-	-	454488.79	2325293.36	Картометрический метод	5.0	-
477	-	-	454484.58	2325294.58	Картометрический метод	5.0	-
478	-	-	454479.74	2325294.08	Картометрический метод	5.0	-
479	-	-	454465.71	2325292.20	Картометрический метод	5.0	-
480	-	-	454440.89	2325286.96	Картометрический метод	5.0	-
481	-	-	454440.59	2325320.67	Картометрический метод	5.0	-
459	-	-	454408.13	2325316.49	Картометрический метод	5.0	-
482	-	-	455991.70	2325484.30	Картометрический метод	5.0	-
483	-	-	455977.99	2325480.55	Картометрический метод	5.0	-
484	-	-	455978.11	2325473.40	Картометрический метод	5.0	-
485	-	-	455979.29	2325407.65	Картометрический метод	5.0	-
486	-	-	455979.49	2325396.66	Картометрический метод	5.0	-
487	-	-	455971.81	2325396.90	Картометрический метод	5.0	-
488	-	-	455943.08	2325397.79	Картометрический метод	5.0	-

2. Сведения о характерных точках границ объекта							
Обозначение характерных точек границ	Существующие координаты, м		Измененные (уточненные) координаты, м		Метод определения координат характерной точки	Средняя квадратическая погрешность положения характерной точки (Mt), м	Описание обозначения точки на местности (при наличии)
	X	Y	X	Y			
1	2	3	4	5	6	7	8
489	-	-	455942.82	2325388.50	Картометрический метод	5.0	-
490	-	-	455942.33	2325373.71	Картометрический метод	5.0	-
491	-	-	455942.76	2325349.34	Картометрический метод	5.0	-
492	-	-	455980.32	2325350.01	Картометрический метод	5.0	-
493	-	-	455980.74	2325326.66	Картометрический метод	5.0	-
494	-	-	455988.98	2325327.69	Картометрический метод	5.0	-
495	-	-	456001.99	2325329.33	Картометрический метод	5.0	-
496	-	-	456010.96	2325329.53	Картометрический метод	5.0	-
497	-	-	456026.42	2325330.72	Картометрический метод	5.0	-
498	-	-	456036.08	2325331.44	Картометрический метод	5.0	-
499	-	-	456034.60	2325414.69	Картометрический метод	5.0	-
500	-	-	456033.15	2325495.64	Картометрический метод	5.0	-
482	-	-	455991.70	2325484.30	Картометрический метод	5.0	-
501	-	-	456117.93	2326306.30	Картометрический метод	5.0	-
502	-	-	456129.95	2326281.95	Картометрический метод	5.0	-
503	-	-	456125.50	2326279.94	Картометрический метод	5.0	-
504	-	-	456127.59	2326275.57	Картометрический метод	5.0	-
505	-	-	456130.77	2326268.88	Картометрический метод	5.0	-
506	-	-	456133.49	2326268.65	Картометрический метод	5.0	-
507	-	-	456135.91	2326263.63	Картометрический метод	5.0	-
508	-	-	456136.79	2326261.17	Картометрический метод	5.0	-
509	-	-	456138.61	2326257.24	Картометрический метод	5.0	-
510	-	-	456137.04	2326254.74	Картометрический метод	5.0	-
511	-	-	456138.75	2326252.39	Картометрический метод	5.0	-
512	-	-	456144.01	2326241.97	Картометрический метод	5.0	-

2. Сведения о характерных точках границ объекта

Обозначение характерных точек границ	Существующие координаты, м		Измененные (уточненные) координаты, м		Метод определения координат характерной точки	Средняя квадратическая погрешность положения характерной точки (Mt), м	Описание обозначения точки на местности (при наличии)
	X	Y	X	Y			
1	2	3	4	5	6	7	8
513	-	-	456145.98	2326239.15	Картометрический метод	5.0	-
514	-	-	456175.25	2326253.28	Картометрический метод	5.0	-
515	-	-	456205.43	2326189.28	Картометрический метод	5.0	-
516	-	-	456232.39	2326200.09	Картометрический метод	5.0	-
517	-	-	456231.99	2326204.58	Картометрический метод	5.0	-
518	-	-	456231.33	2326206.05	Картометрический метод	5.0	-
519	-	-	456235.84	2326208.08	Картометрический метод	5.0	-
520	-	-	456240.84	2326210.03	Картометрический метод	5.0	-
521	-	-	456242.75	2326210.92	Картометрический метод	5.0	-
522	-	-	456245.18	2326204.32	Картометрический метод	5.0	-
523	-	-	456259.70	2326209.70	Картометрический метод	5.0	-
524	-	-	456264.53	2326211.49	Картометрический метод	5.0	-
525	-	-	456261.66	2326219.65	Картометрический метод	5.0	-
526	-	-	456255.25	2326234.93	Картометрический метод	5.0	-
527	-	-	456223.67	2326222.89	Картометрический метод	5.0	-
528	-	-	456217.90	2326235.62	Картометрический метод	5.0	-
529	-	-	456215.92	2326240.48	Картометрический метод	5.0	-
530	-	-	456229.18	2326247.38	Картометрический метод	5.0	-
531	-	-	456218.81	2326273.50	Картометрический метод	5.0	-
532	-	-	456236.05	2326280.73	Картометрический метод	5.0	-
533	-	-	456220.67	2326317.40	Картометрический метод	5.0	-
534	-	-	456208.10	2326345.83	Картометрический метод	5.0	-
501	-	-	456117.93	2326306.30	Картометрический метод	5.0	-
535	-	-	454065.72	2325317.24	Картометрический метод	5.0	-
536	-	-	454063.62	2325305.52	Картометрический метод	5.0	-

2. Сведения о характерных точках границ объекта							
Обозначение характерных точек границ	Существующие координаты, м		Измененные (уточненные) координаты, м		Метод определения координат характерной точки	Средняя квадратическая погрешность положения характерной точки (Mt), м	Описание обозначения точки на местности (при наличии)
	X	Y	X	Y			
1	2	3	4	5	6	7	8
537	-	-	454050.92	2325304.47	Картометрический метод	5.0	-
538	-	-	454009.53	2325300.98	Картометрический метод	5.0	-
539	-	-	454008.11	2325300.77	Картометрический метод	5.0	-
540	-	-	454005.74	2325276.31	Картометрический метод	5.0	-
541	-	-	453998.54	2325276.43	Картометрический метод	5.0	-
542	-	-	453997.87	2325268.40	Картометрический метод	5.0	-
543	-	-	454003.66	2325267.59	Картометрический метод	5.0	-
544	-	-	454009.50	2325262.22	Картометрический метод	5.0	-
545	-	-	454029.70	2325256.84	Картометрический метод	5.0	-
546	-	-	454031.43	2325240.29	Картометрический метод	5.0	-
547	-	-	454056.75	2325242.25	Картометрический метод	5.0	-
548	-	-	454158.01	2325249.00	Картометрический метод	5.0	-
549	-	-	454157.67	2325257.43	Картометрический метод	5.0	-
550	-	-	454156.06	2325268.49	Картометрический метод	5.0	-
551	-	-	454151.70	2325285.35	Картометрический метод	5.0	-
552	-	-	454145.39	2325285.61	Картометрический метод	5.0	-
553	-	-	454125.69	2325286.44	Картометрический метод	5.0	-
554	-	-	454122.24	2325286.57	Картометрический метод	5.0	-
555	-	-	454119.02	2325287.16	Картометрический метод	5.0	-
556	-	-	454111.45	2325290.25	Картометрический метод	5.0	-
557	-	-	454110.98	2325296.51	Картометрический метод	5.0	-
558	-	-	454113.65	2325320.44	Картометрический метод	5.0	-
559	-	-	454091.74	2325320.65	Картометрический метод	5.0	-
560	-	-	454066.32	2325322.88	Картометрический метод	5.0	-
535	-	-	454065.72	2325317.24	Картометрический метод	5.0	-

2. Сведения о характерных точках границ объекта							
Обозначение характерных точек границ	Существующие координаты, м		Измененные (уточненные) координаты, м		Метод определения координат характерной точки	Средняя квадратическая погрешность положения характерной точки (Mt), м	Описание обозначения точки на местности (при наличии)
	X	Y	X	Y			
1	2	3	4	5	6	7	8
561	-	-	455411.62	2326031.15	Картометрический метод	5.0	-
562	-	-	455424.09	2326014.63	Картометрический метод	5.0	-
563	-	-	455413.33	2326005.84	Картометрический метод	5.0	-
564	-	-	455417.46	2325998.32	Картометрический метод	5.0	-
565	-	-	455427.42	2325983.95	Картометрический метод	5.0	-
566	-	-	455411.47	2325975.89	Картометрический метод	5.0	-
567	-	-	455444.09	2325932.90	Картометрический метод	5.0	-
568	-	-	455441.37	2325930.98	Картометрический метод	5.0	-
569	-	-	455444.03	2325927.21	Картометрический метод	5.0	-
570	-	-	455442.63	2325926.24	Картометрический метод	5.0	-
571	-	-	455459.06	2325902.58	Картометрический метод	5.0	-
572	-	-	455448.44	2325894.90	Картометрический метод	5.0	-
573	-	-	455458.47	2325881.66	Картометрический метод	5.0	-
574	-	-	455476.91	2325895.48	Картометрический метод	5.0	-
575	-	-	455515.75	2325923.09	Картометрический метод	5.0	-
576	-	-	455429.35	2326044.80	Картометрический метод	5.0	-
561	-	-	455411.62	2326031.15	Картометрический метод	5.0	-
577	-	-	456156.18	2326203.93	Картометрический метод	5.0	-
578	-	-	456140.82	2326198.68	Картометрический метод	5.0	-
579	-	-	456133.20	2326195.82	Картометрический метод	5.0	-
580	-	-	456127.54	2326193.70	Картометрический метод	5.0	-
581	-	-	456131.91	2326183.06	Картометрический метод	5.0	-
582	-	-	456109.61	2326172.15	Картометрический метод	5.0	-
583	-	-	456107.98	2326175.24	Картометрический метод	5.0	-
584	-	-	456105.97	2326174.44	Картометрический метод	5.0	-

2. Сведения о характерных точках границ объекта							
Обозначение характерных точек границ	Существующие координаты, м		Измененные (уточненные) координаты, м		Метод определения координат характерной точки	Средняя квадратическая погрешность положения характерной точки (Mt), м	Описание обозначения точки на местности (при наличии)
	X	Y	X	Y			
1	2	3	4	5	6	7	8
585	-	-	456104.23	2326178.01	Картометрический метод	5.0	-
586	-	-	456102.76	2326177.46	Картометрический метод	5.0	-
587	-	-	456101.20	2326180.55	Картометрический метод	5.0	-
588	-	-	456098.31	2326179.32	Картометрический метод	5.0	-
589	-	-	456085.19	2326173.20	Картометрический метод	5.0	-
590	-	-	456096.23	2326146.54	Картометрический метод	5.0	-
591	-	-	456097.22	2326146.98	Картометрический метод	5.0	-
592	-	-	456103.85	2326130.85	Картометрический метод	5.0	-
593	-	-	456106.02	2326126.00	Картометрический метод	5.0	-
594	-	-	456105.09	2326125.58	Картометрический метод	5.0	-
595	-	-	456112.10	2326109.85	Картометрический метод	5.0	-
596	-	-	456110.69	2326109.22	Картометрический метод	5.0	-
597	-	-	456119.42	2326086.81	Картометрический метод	5.0	-
598	-	-	456121.52	2326081.42	Картометрический метод	5.0	-
599	-	-	456114.07	2326078.31	Картометрический метод	5.0	-
600	-	-	456116.18	2326073.59	Картометрический метод	5.0	-
601	-	-	456120.93	2326062.98	Картометрический метод	5.0	-
602	-	-	456127.25	2326053.91	Картометрический метод	5.0	-
603	-	-	456132.62	2326046.20	Картометрический метод	5.0	-
604	-	-	456143.46	2326051.00	Картометрический метод	5.0	-
605	-	-	456149.48	2326053.68	Картометрический метод	5.0	-
606	-	-	456172.60	2326065.09	Картометрический метод	5.0	-
607	-	-	456176.64	2326067.09	Картометрический метод	5.0	-
608	-	-	456164.57	2326099.39	Картометрический метод	5.0	-
609	-	-	456149.62	2326138.85	Картометрический метод	5.0	-

2. Сведения о характерных точках границ объекта							
Обозначение характерных точек границ	Существующие координаты, м		Измененные (уточненные) координаты, м		Метод определения координат характерной точки	Средняя квадратическая погрешность положения характерной точки (Mt), м	Описание обозначения точки на местности (при наличии)
	X	Y	X	Y			
1	2	3	4	5	6	7	8
610	-	-	456144.13	2326153.35	Картометрический метод	5.0	-
611	-	-	456138.29	2326167.54	Картометрический метод	5.0	-
612	-	-	456143.82	2326169.80	Картометрический метод	5.0	-
613	-	-	456170.60	2326180.80	Картометрический метод	5.0	-
614	-	-	456168.46	2326186.50	Картометрический метод	5.0	-
615	-	-	456170.11	2326187.37	Картометрический метод	5.0	-
616	-	-	456171.25	2326187.88	Картометрический метод	5.0	-
617	-	-	456168.43	2326194.34	Картометрический метод	5.0	-
618	-	-	456162.55	2326207.13	Картометрический метод	5.0	-
577	-	-	456156.18	2326203.93	Картометрический метод	5.0	-
619	-	-	454695.49	2325357.68	Картометрический метод	5.0	-
620	-	-	454688.68	2325357.54	Картометрический метод	5.0	-
621	-	-	454684.59	2325356.52	Картометрический метод	5.0	-
622	-	-	454681.42	2325355.04	Картометрический метод	5.0	-
623	-	-	454679.20	2325356.33	Картометрический метод	5.0	-
624	-	-	454677.43	2325357.37	Картометрический метод	5.0	-
625	-	-	454660.95	2325349.75	Картометрический метод	5.0	-
626	-	-	454656.53	2325354.58	Картометрический метод	5.0	-
627	-	-	454651.36	2325357.19	Картометрический метод	5.0	-
628	-	-	454645.62	2325357.91	Картометрический метод	5.0	-
629	-	-	454641.34	2325357.16	Картометрический метод	5.0	-
630	-	-	454609.48	2325347.21	Картометрический метод	5.0	-
631	-	-	454595.97	2325342.99	Картометрический метод	5.0	-
632	-	-	454605.09	2325313.77	Картометрический метод	5.0	-
633	-	-	454611.64	2325292.80	Картометрический метод	5.0	-

2. Сведения о характерных точках границ объекта							
Обозначение характерных точек границ	Существующие координаты, м		Измененные (уточненные) координаты, м		Метод определения координат характерной точки	Средняя квадратическая погрешность положения характерной точки (Mt), м	Описание обозначения точки на местности (при наличии)
	X	Y	X	Y			
1	2	3	4	5	6	7	8
634	-	-	454615.20	2325283.30	Картометрический метод	5.0	-
635	-	-	454616.29	2325280.42	Картометрический метод	5.0	-
636	-	-	454643.81	2325290.62	Картометрический метод	5.0	-
637	-	-	454648.75	2325291.79	Картометрический метод	5.0	-
638	-	-	454678.94	2325305.02	Картометрический метод	5.0	-
639	-	-	454688.19	2325309.05	Картометрический метод	5.0	-
640	-	-	454688.32	2325308.86	Картометрический метод	5.0	-
641	-	-	454698.78	2325313.68	Картометрический метод	5.0	-
642	-	-	454723.15	2325324.90	Картометрический метод	5.0	-
643	-	-	454722.01	2325327.87	Картометрический метод	5.0	-
644	-	-	454707.31	2325358.06	Картометрический метод	5.0	-
645	-	-	454707.13	2325357.98	Картометрический метод	5.0	-
646	-	-	454704.38	2325358.71	Картометрический метод	5.0	-
619	-	-	454695.49	2325357.68	Картометрический метод	5.0	-
647	-	-	455285.89	2325762.92	Картометрический метод	5.0	-
648	-	-	455280.09	2325722.53	Картометрический метод	5.0	-
649	-	-	455280.73	2325717.97	Картометрический метод	5.0	-
650	-	-	455311.81	2325717.01	Картометрический метод	5.0	-
651	-	-	455311.80	2325716.41	Картометрический метод	5.0	-
652	-	-	455332.40	2325716.02	Картометрический метод	5.0	-
653	-	-	455341.09	2325715.84	Картометрический метод	5.0	-
654	-	-	455354.65	2325715.56	Картометрический метод	5.0	-
655	-	-	455356.39	2325728.45	Картометрический метод	5.0	-
656	-	-	455404.34	2325722.30	Картометрический метод	5.0	-
657	-	-	455404.32	2325721.42	Картометрический метод	5.0	-

2. Сведения о характерных точках границ объекта							
Обозначение характерных точек границ	Существующие координаты, м		Измененные (уточненные) координаты, м		Метод определения координат характерной точки	Средняя квадратическая погрешность положения характерной точки (Mt), м	Описание обозначения точки на местности (при наличии)
	X	Y	X	Y			
1	2	3	4	5	6	7	8
658	-	-	455410.25	2325720.68	Картометрический метод	5.0	-
659	-	-	455410.36	2325721.71	Картометрический метод	5.0	-
660	-	-	455423.36	2325719.82	Картометрический метод	5.0	-
661	-	-	455485.78	2325710.73	Картометрический метод	5.0	-
662	-	-	455487.78	2325726.82	Картометрический метод	5.0	-
663	-	-	455488.49	2325732.55	Картометрический метод	5.0	-
664	-	-	455405.97	2325744.80	Картометрический метод	5.0	-
665	-	-	455403.25	2325745.15	Картометрический метод	5.0	-
666	-	-	455400.52	2325745.39	Картометрический метод	5.0	-
667	-	-	455397.79	2325745.52	Картометрический метод	5.0	-
668	-	-	455394.18	2325745.53	Картометрический метод	5.0	-
669	-	-	455390.58	2325745.34	Картометрический метод	5.0	-
670	-	-	455386.99	2325744.97	Картометрический метод	5.0	-
671	-	-	455358.66	2325741.27	Картометрический метод	5.0	-
672	-	-	455338.74	2325755.64	Картометрический метод	5.0	-
673	-	-	455334.83	2325758.22	Картометрический метод	5.0	-
674	-	-	455330.71	2325760.46	Картометрический метод	5.0	-
675	-	-	455326.43	2325762.34	Картометрический метод	5.0	-
676	-	-	455322.00	2325763.86	Картометрический метод	5.0	-
677	-	-	455317.46	2325765.01	Картометрический метод	5.0	-
678	-	-	455312.84	2325765.77	Картометрический метод	5.0	-
679	-	-	455286.76	2325768.93	Картометрический метод	5.0	-
647	-	-	455285.89	2325762.92	Картометрический метод	5.0	-
680	-	-	454901.07	2325127.82	Картометрический метод	5.0	-
681	-	-	454876.46	2325151.26	Картометрический метод	5.0	-

2. Сведения о характерных точках границ объекта							
Обозначение характерных точек границ	Существующие координаты, м		Измененные (уточненные) координаты, м		Метод определения координат характерной точки	Средняя квадратическая погрешность положения характерной точки (Mt), м	Описание обозначения точки на местности (при наличии)
	X	Y	X	Y			
1	2	3	4	5	6	7	8
682	-	-	454840.09	2325133.01	Картометрический метод	5.0	-
683	-	-	454852.45	2325105.19	Картометрический метод	5.0	-
684	-	-	454854.06	2325101.71	Картометрический метод	5.0	-
685	-	-	454855.77	2325098.28	Картометрический метод	5.0	-
686	-	-	454857.59	2325094.91	Картометрический метод	5.0	-
687	-	-	454860.57	2325089.85	Картометрический метод	5.0	-
688	-	-	454862.59	2325086.76	Картометрический метод	5.0	-
689	-	-	454905.55	2325108.63	Картометрический метод	5.0	-
690	-	-	454913.00	2325116.45	Картометрический метод	5.0	-
691	-	-	454916.37	2325114.49	Картометрический метод	5.0	-
692	-	-	454923.02	2325111.79	Картометрический метод	5.0	-
693	-	-	454930.14	2325110.84	Картометрический метод	5.0	-
694	-	-	454946.46	2325110.70	Картометрический метод	5.0	-
695	-	-	454952.69	2325111.77	Картометрический метод	5.0	-
696	-	-	454958.15	2325114.94	Картометрический метод	5.0	-
697	-	-	454962.16	2325119.82	Картометрический метод	5.0	-
698	-	-	454963.46	2325122.77	Картометрический метод	5.0	-
699	-	-	454975.02	2325156.61	Картометрический метод	5.0	-
700	-	-	454968.67	2325158.69	Картометрический метод	5.0	-
701	-	-	454965.55	2325159.77	Картометрический метод	5.0	-
702	-	-	454948.36	2325165.40	Картометрический метод	5.0	-
703	-	-	454940.38	2325168.75	Картометрический метод	5.0	-
704	-	-	454929.12	2325172.80	Картометрический метод	5.0	-
705	-	-	454917.74	2325176.68	Картометрический метод	5.0	-
680	-	-	454901.07	2325127.82	Картометрический метод	5.0	-

2. Сведения о характерных точках границ объекта							
Обозначение характерных точек границ	Существующие координаты, м		Измененные (уточненные) координаты, м		Метод определения координат характерной точки	Средняя квадратическая погрешность положения характерной точки (Mt), м	Описание обозначения точки на местности (при наличии)
	X	Y	X	Y			
1	2	3	4	5	6	7	8
706	-	-	456214.52	2325132.10	Картометрический метод	5.0	-
707	-	-	456213.49	2325126.93	Картометрический метод	5.0	-
708	-	-	456224.12	2325124.81	Картометрический метод	5.0	-
709	-	-	456227.04	2325124.58	Картометрический метод	5.0	-
710	-	-	456226.97	2325123.65	Картометрический метод	5.0	-
711	-	-	456230.02	2325123.67	Картометрический метод	5.0	-
712	-	-	456233.72	2325123.52	Картометрический метод	5.0	-
713	-	-	456237.25	2325123.07	Картометрический метод	5.0	-
714	-	-	456240.21	2325122.81	Картометрический метод	5.0	-
715	-	-	456246.28	2325122.27	Картометрический метод	5.0	-
716	-	-	456252.46	2325121.53	Картометрический метод	5.0	-
717	-	-	456260.09	2325120.94	Картометрический метод	5.0	-
718	-	-	456270.15	2325251.27	Картометрический метод	5.0	-
719	-	-	456238.61	2325253.70	Картометрический метод	5.0	-
706	-	-	456214.52	2325132.10	Картометрический метод	5.0	-
720	-	-	456755.26	2326504.17	Картометрический метод	5.0	-
721	-	-	456753.47	2326493.57	Картометрический метод	5.0	-
722	-	-	456752.84	2326489.35	Картометрический метод	5.0	-
723	-	-	456752.82	2326488.94	Картометрический метод	5.0	-
724	-	-	456752.08	2326484.70	Картометрический метод	5.0	-
725	-	-	456750.68	2326469.55	Картометрический метод	5.0	-
726	-	-	456748.75	2326450.20	Картометрический метод	5.0	-
727	-	-	456740.32	2326387.41	Картометрический метод	5.0	-
728	-	-	456779.31	2326383.40	Картометрический метод	5.0	-
729	-	-	456787.37	2326443.50	Картометрический метод	5.0	-

2. Сведения о характерных точках границ объекта							
Обозначение характерных точек границ	Существующие координаты, м		Измененные (уточненные) координаты, м		Метод определения координат характерной точки	Средняя квадратическая погрешность положения характерной точки (Mt), м	Описание обозначения точки на местности (при наличии)
	X	Y	X	Y			
1	2	3	4	5	6	7	8
730	-	-	456794.57	2326497.16	Картометрический метод	5.0	-
731	-	-	456794.46	2326499.89	Картометрический метод	5.0	-
732	-	-	456793.43	2326502.42	Картометрический метод	5.0	-
733	-	-	456791.61	2326504.45	Картометрический метод	5.0	-
734	-	-	456789.20	2326505.74	Картометрический метод	5.0	-
735	-	-	456756.20	2326510.65	Картометрический метод	5.0	-
720	-	-	456755.26	2326504.17	Картометрический метод	5.0	-
736	-	-	455258.71	2325661.49	Картометрический метод	5.0	-
737	-	-	455253.58	2325660.73	Картометрический метод	5.0	-
738	-	-	455261.43	2325641.67	Картометрический метод	5.0	-
739	-	-	455265.21	2325627.76	Картометрический метод	5.0	-
740	-	-	455264.65	2325625.19	Картометрический метод	5.0	-
741	-	-	455274.32	2325597.66	Картометрический метод	5.0	-
742	-	-	455262.87	2325594.02	Картометрический метод	5.0	-
743	-	-	455264.06	2325590.28	Картометрический метод	5.0	-
744	-	-	455266.10	2325590.94	Картометрический метод	5.0	-
745	-	-	455267.42	2325587.05	Картометрический метод	5.0	-
746	-	-	455274.22	2325567.01	Картометрический метод	5.0	-
747	-	-	455277.86	2325556.31	Картометрический метод	5.0	-
748	-	-	455286.80	2325560.67	Картометрический метод	5.0	-
749	-	-	455295.33	2325565.82	Картометрический метод	5.0	-
750	-	-	455303.36	2325571.70	Картометрический метод	5.0	-
751	-	-	455310.84	2325578.27	Картометрический метод	5.0	-
752	-	-	455317.71	2325585.48	Картометрический метод	5.0	-
753	-	-	455322.23	2325590.68	Картометрический метод	5.0	-

2. Сведения о характерных точках границ объекта							
Обозначение характерных точек границ	Существующие координаты, м		Измененные (уточненные) координаты, м		Метод определения координат характерной точки	Средняя квадратическая погрешность положения характерной точки (Mt), м	Описание обозначения точки на местности (при наличии)
	X	Y	X	Y			
1	2	3	4	5	6	7	8
754	-	-	455333.68	2325603.81	Картометрический метод	5.0	-
755	-	-	455337.77	2325609.58	Картометрический метод	5.0	-
756	-	-	455340.46	2325615.53	Картометрический метод	5.0	-
757	-	-	455328.67	2325619.67	Картометрический метод	5.0	-
758	-	-	455328.27	2325619.82	Картометрический метод	5.0	-
759	-	-	455317.87	2325623.47	Картометрический метод	5.0	-
760	-	-	455310.00	2325630.69	Картометрический метод	5.0	-
761	-	-	455296.65	2325644.79	Картометрический метод	5.0	-
762	-	-	455285.93	2325653.50	Картометрический метод	5.0	-
763	-	-	455274.57	2325662.72	Картометрический метод	5.0	-
736	-	-	455258.71	2325661.49	Картометрический метод	5.0	-
764	-	-	456050.86	2325933.69	Картометрический метод	5.0	-
765	-	-	456037.57	2325925.81	Картометрический метод	5.0	-
766	-	-	456032.54	2325899.54	Картометрический метод	5.0	-
767	-	-	456042.84	2325895.74	Картометрический метод	5.0	-
768	-	-	456045.13	2325895.61	Картометрический метод	5.0	-
769	-	-	456041.63	2325872.43	Картометрический метод	5.0	-
770	-	-	456050.28	2325856.14	Картометрический метод	5.0	-
771	-	-	456059.69	2325838.42	Картометрический метод	5.0	-
772	-	-	456062.78	2325832.60	Картометрический метод	5.0	-
773	-	-	456076.79	2325838.90	Картометрический метод	5.0	-
774	-	-	456110.61	2325854.12	Картометрический метод	5.0	-
775	-	-	456069.89	2325914.20	Картометрический метод	5.0	-
776	-	-	456055.00	2325936.15	Картометрический метод	5.0	-
764	-	-	456050.86	2325933.69	Картометрический метод	5.0	-

2. Сведения о характерных точках границ объекта							
Обозначение характерных точек границ	Существующие координаты, м		Измененные (уточненные) координаты, м		Метод определения координат характерной точки	Средняя квадратическая погрешность положения характерной точки (Mt), м	Описание обозначения точки на местности (при наличии)
	X	Y	X	Y			
1	2	3	4	5	6	7	8
777	-	-	455659.28	2325973.67	Картометрический метод	5.0	-
778	-	-	455652.35	2325969.54	Картометрический метод	5.0	-
779	-	-	455671.20	2325927.51	Картометрический метод	5.0	-
780	-	-	455689.73	2325886.18	Картометрический метод	5.0	-
781	-	-	455697.84	2325889.53	Картометрический метод	5.0	-
782	-	-	455711.99	2325895.34	Картометрический метод	5.0	-
783	-	-	455708.98	2325902.67	Картометрический метод	5.0	-
784	-	-	455725.61	2325909.26	Картометрический метод	5.0	-
785	-	-	455716.02	2325929.33	Картометрический метод	5.0	-
786	-	-	455713.43	2325934.06	Картометрический метод	5.0	-
787	-	-	455723.33	2325940.49	Картометрический метод	5.0	-
788	-	-	455726.60	2325936.22	Картометрический метод	5.0	-
789	-	-	455730.43	2325937.67	Картометрический метод	5.0	-
790	-	-	455737.10	2325941.45	Картометрический метод	5.0	-
791	-	-	455727.19	2325958.02	Картометрический метод	5.0	-
792	-	-	455720.71	2325953.85	Картометрический метод	5.0	-
793	-	-	455706.22	2325946.14	Картометрический метод	5.0	-
794	-	-	455694.65	2325971.94	Картометрический метод	5.0	-
795	-	-	455688.09	2325980.54	Картометрический метод	5.0	-
796	-	-	455685.24	2325978.67	Картометрический метод	5.0	-
797	-	-	455681.04	2325986.62	Картометрический метод	5.0	-
777	-	-	455659.28	2325973.67	Картометрический метод	5.0	-
798	-	-	455177.83	2325631.94	Картометрический метод	5.0	-
799	-	-	455187.56	2325605.47	Картометрический метод	5.0	-
800	-	-	455188.60	2325605.84	Картометрический метод	5.0	-

2. Сведения о характерных точках границ объекта							
Обозначение характерных точек границ	Существующие координаты, м		Измененные (уточненные) координаты, м		Метод определения координат характерной точки	Средняя квадратическая погрешность положения характерной точки (Mt), м	Описание обозначения точки на местности (при наличии)
	X	Y	X	Y			
1	2	3	4	5	6	7	8
801	-	-	455199.51	2325570.88	Картометрический метод	5.0	-
802	-	-	455204.35	2325571.83	Картометрический метод	5.0	-
803	-	-	455212.60	2325547.66	Картометрический метод	5.0	-
804	-	-	455223.08	2325551.44	Картометрический метод	5.0	-
805	-	-	455248.47	2325561.59	Картометрический метод	5.0	-
806	-	-	455240.88	2325582.90	Картометрический метод	5.0	-
807	-	-	455234.87	2325599.76	Картометрический метод	5.0	-
808	-	-	455236.51	2325609.84	Картометрический метод	5.0	-
809	-	-	455224.44	2325647.63	Картометрический метод	5.0	-
798	-	-	455177.83	2325631.94	Картометрический метод	5.0	-
810	-	-	457249.10	2325374.15	Картометрический метод	5.0	-
811	-	-	457314.57	2325366.93	Картометрический метод	5.0	-
812	-	-	457321.02	2325366.22	Картометрический метод	5.0	-
813	-	-	457325.40	2325401.53	Картометрический метод	5.0	-
814	-	-	457326.02	2325405.27	Картометрический метод	5.0	-
815	-	-	457326.94	2325408.95	Картометрический метод	5.0	-
816	-	-	457328.14	2325412.55	Картометрический метод	5.0	-
817	-	-	457329.63	2325416.03	Картометрический метод	5.0	-
818	-	-	457317.30	2325419.53	Картометрический метод	5.0	-
819	-	-	457254.28	2325423.10	Картометрический метод	5.0	-
810	-	-	457249.10	2325374.15	Картометрический метод	5.0	-
820	-	-	456112.24	2325693.97	Картометрический метод	5.0	-
821	-	-	456125.25	2325691.99	Картометрический метод	5.0	-
822	-	-	456129.82	2325691.22	Картометрический метод	5.0	-
823	-	-	456135.88	2325689.92	Картометрический метод	5.0	-

2. Сведения о характерных точках границ объекта							
Обозначение характерных точек границ	Существующие координаты, м		Измененные (уточненные) координаты, м		Метод определения координат характерной точки	Средняя квадратическая погрешность положения характерной точки (Mt), м	Описание обозначения точки на местности (при наличии)
	X	Y	X	Y			
1	2	3	4	5	6	7	8
824	-	-	456141.86	2325688.33	Картометрический метод	5.0	-
825	-	-	456147.75	2325686.44	Картометрический метод	5.0	-
826	-	-	456153.55	2325684.26	Картометрический метод	5.0	-
827	-	-	456159.23	2325681.79	Картометрический метод	5.0	-
828	-	-	456164.77	2325679.04	Картометрический метод	5.0	-
829	-	-	456170.18	2325676.04	Картометрический метод	5.0	-
830	-	-	456175.43	2325672.75	Картометрический метод	5.0	-
831	-	-	456177.87	2325720.32	Картометрический метод	5.0	-
832	-	-	456177.92	2325726.53	Картометрический метод	5.0	-
833	-	-	456177.44	2325732.72	Картометрический метод	5.0	-
834	-	-	456176.43	2325738.84	Картометрический метод	5.0	-
835	-	-	456174.89	2325744.86	Картометрический метод	5.0	-
836	-	-	456172.85	2325750.72	Картометрический метод	5.0	-
837	-	-	456170.31	2325756.38	Картометрический метод	5.0	-
838	-	-	456167.29	2325761.81	Картометрический метод	5.0	-
839	-	-	456157.72	2325777.39	Картометрический метод	5.0	-
820	-	-	456112.24	2325693.97	Картометрический метод	5.0	-
840	-	-	454986.38	2324889.45	Картометрический метод	5.0	-
841	-	-	454984.22	2324883.29	Картометрический метод	5.0	-
842	-	-	454981.61	2324877.31	Картометрический метод	5.0	-
843	-	-	454978.61	2324871.57	Картометрический метод	5.0	-
844	-	-	454989.73	2324865.69	Картометрический метод	5.0	-
845	-	-	455027.57	2324845.67	Картометрический метод	5.0	-
846	-	-	455040.70	2324838.79	Картометрический метод	5.0	-
847	-	-	455068.37	2324883.14	Картометрический метод	5.0	-

2. Сведения о характерных точках границ объекта							
Обозначение характерных точек границ	Существующие координаты, м		Измененные (уточненные) координаты, м		Метод определения координат характерной точки	Средняя квадратическая погрешность положения характерной точки (Mt), м	Описание обозначения точки на местности (при наличии)
	X	Y	X	Y			
1	2	3	4	5	6	7	8
848	-	-	455035.40	2324895.31	Картометрический метод	5.0	-
849	-	-	455027.14	2324898.36	Картометрический метод	5.0	-
850	-	-	455025.85	2324898.52	Картометрический метод	5.0	-
851	-	-	455024.94	2324898.83	Картометрический метод	5.0	-
852	-	-	455024.70	2324897.94	Картометрический метод	5.0	-
853	-	-	455000.65	2324903.80	Картометрический метод	5.0	-
854	-	-	454991.70	2324906.58	Картометрический метод	5.0	-
840	-	-	454986.38	2324889.45	Картометрический метод	5.0	-
855	-	-	456213.37	2326154.30	Картометрический метод	5.0	-
856	-	-	456208.11	2326151.75	Картометрический метод	5.0	-
857	-	-	456192.78	2326145.21	Картометрический метод	5.0	-
858	-	-	456194.59	2326140.89	Картометрический метод	5.0	-
859	-	-	456183.01	2326136.52	Картометрический метод	5.0	-
860	-	-	456193.48	2326111.46	Картометрический метод	5.0	-
861	-	-	456230.45	2326126.86	Картометрический метод	5.0	-
862	-	-	456239.73	2326098.87	Картометрический метод	5.0	-
863	-	-	456252.44	2326101.17	Картометрический метод	5.0	-
864	-	-	456284.98	2326107.06	Картометрический метод	5.0	-
865	-	-	456296.00	2326106.25	Картометрический метод	5.0	-
866	-	-	456296.27	2326112.58	Картометрический метод	5.0	-
867	-	-	456280.23	2326150.96	Картометрический метод	5.0	-
868	-	-	456279.64	2326149.61	Картометрический метод	5.0	-
869	-	-	456277.02	2326146.75	Картометрический метод	5.0	-
870	-	-	456274.50	2326145.28	Картометрический метод	5.0	-
871	-	-	456267.37	2326142.30	Картометрический метод	5.0	-

2. Сведения о характерных точках границ объекта							
Обозначение характерных точек границ	Существующие координаты, м		Измененные (уточненные) координаты, м		Метод определения координат характерной точки	Средняя квадратическая погрешность положения характерной точки (Mt), м	Описание обозначения точки на местности (при наличии)
	X	Y	X	Y			
1	2	3	4	5	6	7	8
872	-	-	456253.60	2326136.56	Картометрический метод	5.0	-
873	-	-	456230.45	2326126.89	Картометрический метод	5.0	-
874	-	-	456218.57	2326156.52	Картометрический метод	5.0	-
855	-	-	456213.37	2326154.30	Картометрический метод	5.0	-
875	-	-	455469.45	2326067.05	Картометрический метод	5.0	-
876	-	-	455486.65	2326035.27	Картометрический метод	5.0	-
877	-	-	455498.75	2326042.96	Картометрический метод	5.0	-
878	-	-	455501.33	2326038.91	Картометрический метод	5.0	-
879	-	-	455502.97	2326039.97	Картометрический метод	5.0	-
880	-	-	455507.12	2326042.42	Картометрический метод	5.0	-
881	-	-	455514.14	2326046.60	Картометрический метод	5.0	-
882	-	-	455515.81	2326044.16	Картометрический метод	5.0	-
883	-	-	455521.19	2326046.95	Картометрический метод	5.0	-
884	-	-	455531.48	2326053.48	Картометрический метод	5.0	-
885	-	-	455532.67	2326051.66	Картометрический метод	5.0	-
886	-	-	455539.70	2326056.70	Картометрический метод	5.0	-
887	-	-	455537.97	2326059.15	Картометрический метод	5.0	-
888	-	-	455548.90	2326066.17	Картометрический метод	5.0	-
889	-	-	455551.85	2326067.59	Картометрический метод	5.0	-
890	-	-	455532.15	2326099.27	Картометрический метод	5.0	-
875	-	-	455469.45	2326067.05	Картометрический метод	5.0	-
891	-	-	455931.66	2325851.85	Картометрический метод	5.0	-
892	-	-	455919.45	2325840.80	Картометрический метод	5.0	-
893	-	-	455916.54	2325839.09	Картометрический метод	5.0	-
894	-	-	455900.57	2325828.33	Картометрический метод	5.0	-

2. Сведения о характерных точках границ объекта							
Обозначение характерных точек границ	Существующие координаты, м		Измененные (уточненные) координаты, м		Метод определения координат характерной точки	Средняя квадратическая погрешность положения характерной точки (Mt), м	Описание обозначения точки на местности (при наличии)
	X	Y	X	Y			
1	2	3	4	5	6	7	8
895	-	-	455910.78	2325812.35	Картометрический метод	5.0	-
896	-	-	455908.58	2325810.83	Картометрический метод	5.0	-
897	-	-	455902.36	2325807.86	Картометрический метод	5.0	-
898	-	-	455897.04	2325806.39	Картометрический метод	5.0	-
899	-	-	455915.73	2325768.75	Картометрический метод	5.0	-
900	-	-	455919.95	2325770.85	Картометрический метод	5.0	-
901	-	-	455944.08	2325781.22	Картометрический метод	5.0	-
902	-	-	455941.93	2325784.74	Картометрический метод	5.0	-
903	-	-	455940.78	2325787.22	Картометрический метод	5.0	-
904	-	-	455932.39	2325800.97	Картометрический метод	5.0	-
905	-	-	455933.09	2325801.40	Картометрический метод	5.0	-
906	-	-	455930.12	2325806.24	Картометрический метод	5.0	-
907	-	-	455932.96	2325808.02	Картометрический метод	5.0	-
908	-	-	455936.45	2325809.83	Картометрический метод	5.0	-
909	-	-	455952.26	2325819.45	Картометрический метод	5.0	-
910	-	-	455958.24	2325823.09	Картометрический метод	5.0	-
911	-	-	455936.22	2325855.00	Картометрический метод	5.0	-
891	-	-	455931.66	2325851.85	Картометрический метод	5.0	-
912	-	-	456167.38	2326005.71	Картометрический метод	5.0	-
913	-	-	456171.70	2325998.67	Картометрический метод	5.0	-
914	-	-	456169.39	2325997.25	Картометрический метод	5.0	-
915	-	-	456170.55	2325995.01	Картометрический метод	5.0	-
916	-	-	456165.91	2325992.05	Картометрический метод	5.0	-
917	-	-	456169.45	2325986.29	Картометрический метод	5.0	-
918	-	-	456165.76	2325984.03	Картометрический метод	5.0	-

2. Сведения о характерных точках границ объекта							
Обозначение характерных точек границ	Существующие координаты, м		Измененные (уточненные) координаты, м		Метод определения координат характерной точки	Средняя квадратическая погрешность положения характерной точки (Mt), м	Описание обозначения точки на местности (при наличии)
	X	Y	X	Y			
1	2	3	4	5	6	7	8
919	-	-	456163.69	2325987.40	Картометрический метод	5.0	-
920	-	-	456137.06	2325971.04	Картометрический метод	5.0	-
921	-	-	456156.29	2325944.16	Картометрический метод	5.0	-
922	-	-	456208.91	2325980.74	Картометрический метод	5.0	-
923	-	-	456194.67	2326018.83	Картометрический метод	5.0	-
912	-	-	456167.38	2326005.71	Картометрический метод	5.0	-
924	-	-	455848.25	2326228.97	Картометрический метод	5.0	-
925	-	-	455864.81	2326205.60	Картометрический метод	5.0	-
926	-	-	455857.34	2326200.25	Картометрический метод	5.0	-
927	-	-	455833.59	2326182.57	Картометрический метод	5.0	-
928	-	-	455848.02	2326157.12	Картометрический метод	5.0	-
929	-	-	455852.62	2326160.06	Картометрический метод	5.0	-
930	-	-	455874.88	2326175.84	Картометрический метод	5.0	-
931	-	-	455882.23	2326181.05	Картометрический метод	5.0	-
932	-	-	455866.24	2326203.59	Картометрический метод	5.0	-
933	-	-	455902.01	2326229.23	Картометрический метод	5.0	-
934	-	-	455889.75	2326246.93	Картометрический метод	5.0	-
935	-	-	455887.02	2326250.88	Картометрический метод	5.0	-
924	-	-	455848.25	2326228.97	Картометрический метод	5.0	-
936	-	-	455162.35	2325132.65	Картометрический метод	5.0	-
937	-	-	455152.85	2325128.60	Картометрический метод	5.0	-
938	-	-	455144.72	2325125.13	Картометрический метод	5.0	-
939	-	-	455115.88	2325112.84	Картометрический метод	5.0	-
940	-	-	455121.41	2325099.90	Картометрический метод	5.0	-
941	-	-	455123.12	2325095.89	Картометрический метод	5.0	-

2. Сведения о характерных точках границ объекта							
Обозначение характерных точек границ	Существующие координаты, м		Измененные (уточненные) координаты, м		Метод определения координат характерной точки	Средняя квадратическая погрешность положения характерной точки (Mt), м	Описание обозначения точки на местности (при наличии)
	X	Y	X	Y			
1	2	3	4	5	6	7	8
942	-	-	455132.20	2325074.61	Картометрический метод	5.0	-
943	-	-	455185.35	2325097.25	Картометрический метод	5.0	-
944	-	-	455168.98	2325135.47	Картометрический метод	5.0	-
936	-	-	455162.35	2325132.65	Картометрический метод	5.0	-
945	-	-	454534.19	2325397.24	Картометрический метод	5.0	-
946	-	-	454517.00	2325390.02	Картометрический метод	5.0	-
947	-	-	454520.74	2325376.17	Картометрический метод	5.0	-
948	-	-	454524.18	2325363.45	Картометрический метод	5.0	-
949	-	-	454527.90	2325349.66	Картометрический метод	5.0	-
950	-	-	454533.90	2325329.70	Картометрический метод	5.0	-
951	-	-	454534.45	2325328.20	Картометрический метод	5.0	-
952	-	-	454535.66	2325324.16	Картометрический метод	5.0	-
953	-	-	454568.05	2325334.27	Картометрический метод	5.0	-
954	-	-	454566.26	2325339.99	Картометрический метод	5.0	-
955	-	-	454557.34	2325368.57	Картометрический метод	5.0	-
956	-	-	454557.82	2325368.90	Картометрический метод	5.0	-
957	-	-	454557.34	2325371.60	Картометрический метод	5.0	-
958	-	-	454555.96	2325394.80	Картометрический метод	5.0	-
959	-	-	454541.50	2325398.51	Картометрический метод	5.0	-
945	-	-	454534.19	2325397.24	Картометрический метод	5.0	-
960	-	-	456934.81	2326124.60	Картометрический метод	5.0	-
961	-	-	456930.85	2326121.59	Картометрический метод	5.0	-
962	-	-	456921.69	2326060.90	Картометрический метод	5.0	-
963	-	-	456921.19	2326057.64	Картометрический метод	5.0	-
964	-	-	456948.35	2326053.34	Картометрический метод	5.0	-

2. Сведения о характерных точках границ объекта							
Обозначение характерных точек границ	Существующие координаты, м		Измененные (уточненные) координаты, м		Метод определения координат характерной точки	Средняя квадратическая погрешность положения характерной точки (Mt), м	Описание обозначения точки на местности (при наличии)
	X	Y	X	Y			
1	2	3	4	5	6	7	8
965	-	-	456948.86	2326056.59	Картометрический метод	5.0	-
966	-	-	456954.43	2326092.34	Картометрический метод	5.0	-
967	-	-	456963.63	2326091.05	Картометрический метод	5.0	-
968	-	-	456968.21	2326120.70	Картометрический метод	5.0	-
969	-	-	456936.70	2326125.61	Картометрический метод	5.0	-
960	-	-	456934.81	2326124.60	Картометрический метод	5.0	-
970	-	-	456090.73	2326263.75	Картометрический метод	5.0	-
971	-	-	456076.33	2326256.27	Картометрический метод	5.0	-
972	-	-	456058.15	2326246.88	Картометрический метод	5.0	-
973	-	-	456061.73	2326240.07	Картометрический метод	5.0	-
974	-	-	456058.46	2326238.11	Картометрический метод	5.0	-
975	-	-	456072.63	2326208.01	Картометрический метод	5.0	-
976	-	-	456075.55	2326201.80	Картометрический метод	5.0	-
977	-	-	456086.48	2326207.17	Картометрический метод	5.0	-
978	-	-	456090.24	2326209.02	Картометрический метод	5.0	-
979	-	-	456116.19	2326219.70	Картометрический метод	5.0	-
980	-	-	456106.06	2326242.02	Картометрический метод	5.0	-
981	-	-	456095.14	2326266.07	Картометрический метод	5.0	-
970	-	-	456090.73	2326263.75	Картометрический метод	5.0	-
982	-	-	456687.08	2325978.39	Картометрический метод	5.0	-
983	-	-	456685.41	2325968.23	Картометрический метод	5.0	-
984	-	-	456681.03	2325953.86	Картометрический метод	5.0	-
985	-	-	456680.11	2325949.61	Картометрический метод	5.0	-
986	-	-	456692.51	2325946.92	Картометрический метод	5.0	-
987	-	-	456684.47	2325901.61	Картометрический метод	5.0	-

2. Сведения о характерных точках границ объекта							
Обозначение характерных точек границ	Существующие координаты, м		Измененные (уточненные) координаты, м		Метод определения координат характерной точки	Средняя квадратическая погрешность положения характерной точки (Mt), м	Описание обозначения точки на местности (при наличии)
	X	Y	X	Y			
1	2	3	4	5	6	7	8
988	-	-	456698.24	2325899.78	Картометрический метод	5.0	-
989	-	-	456709.24	2325939.28	Картометрический метод	5.0	-
990	-	-	456710.18	2325944.65	Картометрический метод	5.0	-
991	-	-	456716.28	2325981.89	Картометрический метод	5.0	-
992	-	-	456698.55	2325984.58	Картометрический метод	5.0	-
982	-	-	456687.08	2325978.39	Картометрический метод	5.0	-
993	-	-	456697.12	2325954.50	Картометрический метод	5.0	-
994	-	-	456709.95	2325952.40	Картометрический метод	5.0	-
995	-	-	456708.82	2325945.49	Картометрический метод	5.0	-
996	-	-	456695.98	2325947.60	Картометрический метод	5.0	-
993	-	-	456697.12	2325954.50	Картометрический метод	5.0	-
997	-	-	457010.54	2325433.43	Картометрический метод	5.0	-
998	-	-	456997.96	2325403.81	Картометрический метод	5.0	-
999	-	-	456996.68	2325400.74	Картометрический метод	5.0	-
1000	-	-	457014.82	2325393.04	Картометрический метод	5.0	-
1001	-	-	457033.62	2325385.88	Картометрический метод	5.0	-
1002	-	-	457034.54	2325388.28	Картометрический метод	5.0	-
1003	-	-	457049.78	2325428.33	Картометрический метод	5.0	-
1004	-	-	457014.35	2325442.40	Картометрический метод	5.0	-
997	-	-	457010.54	2325433.43	Картометрический метод	5.0	-
1005	-	-	457316.71	2325331.57	Картометрический метод	5.0	-
1006	-	-	457325.60	2325330.47	Картометрический метод	5.0	-
1007	-	-	457344.68	2325332.78	Картометрический метод	5.0	-
1008	-	-	457348.11	2325333.75	Картометрический метод	5.0	-
1009	-	-	457348.13	2325334.52	Картометрический метод	5.0	-

2. Сведения о характерных точках границ объекта							
Обозначение характерных точек границ	Существующие координаты, м		Измененные (уточненные) координаты, м		Метод определения координат характерной точки	Средняя квадратическая погрешность положения характерной точки (Mt), м	Описание обозначения точки на местности (при наличии)
	X	Y	X	Y			
1	2	3	4	5	6	7	8
1010	-	-	457370.65	2325332.94	Картометрический метод	5.0	-
1011	-	-	457374.17	2325335.20	Картометрический метод	5.0	-
1012	-	-	457374.81	2325354.99	Картометрический метод	5.0	-
1013	-	-	457352.76	2325358.77	Картометрический метод	5.0	-
1014	-	-	457350.31	2325359.20	Картометрический метод	5.0	-
1015	-	-	457329.74	2325361.18	Картометрический метод	5.0	-
1016	-	-	457320.50	2325362.04	Картометрический метод	5.0	-
1005	-	-	457316.71	2325331.57	Картометрический метод	5.0	-
1017	-	-	457200.10	2324976.69	Картометрический метод	5.0	-
1018	-	-	457247.22	2324969.87	Картометрический метод	5.0	-
1019	-	-	457257.08	2324968.17	Картометрический метод	5.0	-
1020	-	-	457261.35	2324992.93	Картометрический метод	5.0	-
1021	-	-	457251.18	2324994.68	Картометрический метод	5.0	-
1022	-	-	457215.62	2324999.40	Картометрический метод	5.0	-
1023	-	-	457202.64	2325001.08	Картометрический метод	5.0	-
1017	-	-	457200.10	2324976.69	Картометрический метод	5.0	-
1024	-	-	455261.83	2325870.86	Картометрический метод	5.0	-
1025	-	-	455258.64	2325875.31	Картометрический метод	5.0	-
1026	-	-	455240.16	2325868.18	Картометрический метод	5.0	-
1027	-	-	455245.09	2325858.64	Картометрический метод	5.0	-
1028	-	-	455254.23	2325854.72	Картометрический метод	5.0	-
1029	-	-	455252.02	2325833.01	Картометрический метод	5.0	-
1030	-	-	455249.99	2325829.32	Картометрический метод	5.0	-
1031	-	-	455274.80	2325826.06	Картометрический метод	5.0	-
1032	-	-	455279.10	2325857.10	Картометрический метод	5.0	-

2. Сведения о характерных точках границ объекта							
Обозначение характерных точек границ	Существующие координаты, м		Измененные (уточненные) координаты, м		Метод определения координат характерной точки	Средняя квадратическая погрешность положения характерной точки (Mt), м	Описание обозначения точки на местности (при наличии)
	X	Y	X	Y			
1	2	3	4	5	6	7	8
1033	-	-	455277.67	2325857.59	Картометрический метод	5.0	-
1034	-	-	455279.92	2325864.32	Картометрический метод	5.0	-
1035	-	-	455270.83	2325877.57	Картометрический метод	5.0	-
1024	-	-	455261.83	2325870.86	Картометрический метод	5.0	-
1036	-	-	455360.11	2325991.22	Картометрический метод	5.0	-
1037	-	-	455385.48	2325960.05	Картометрический метод	5.0	-
1038	-	-	455383.55	2325958.47	Картометрический метод	5.0	-
1039	-	-	455385.60	2325956.12	Картометрический метод	5.0	-
1040	-	-	455394.18	2325963.62	Картометрический метод	5.0	-
1041	-	-	455411.44	2325975.89	Картометрический метод	5.0	-
1042	-	-	455382.16	2326008.32	Картометрический метод	5.0	-
1036	-	-	455360.11	2325991.22	Картометрический метод	5.0	-
1043	-	-	455584.53	2325816.89	Картометрический метод	5.0	-
1044	-	-	455583.01	2325815.93	Картометрический метод	5.0	-
1045	-	-	455582.59	2325807.13	Картометрический метод	5.0	-
1046	-	-	455581.27	2325774.72	Картометрический метод	5.0	-
1047	-	-	455626.45	2325767.85	Картометрический метод	5.0	-
1048	-	-	455619.64	2325777.40	Картометрический метод	5.0	-
1049	-	-	455589.31	2325819.92	Картометрический метод	5.0	-
1043	-	-	455584.53	2325816.89	Картометрический метод	5.0	-
1050	-	-	456023.55	2326323.03	Картометрический метод	5.0	-
1051	-	-	456025.76	2326319.30	Картометрический метод	5.0	-
1052	-	-	456016.00	2326313.24	Картометрический метод	5.0	-
1053	-	-	456015.13	2326312.88	Картометрический метод	5.0	-
1054	-	-	456015.18	2326312.74	Картометрический метод	5.0	-

2. Сведения о характерных точках границ объекта							
Обозначение характерных точек границ	Существующие координаты, м		Измененные (уточненные) координаты, м		Метод определения координат характерной точки	Средняя квадратическая погрешность положения характерной точки (Mt), м	Описание обозначения точки на местности (при наличии)
	X	Y	X	Y			
1	2	3	4	5	6	7	8
1055	-	-	456012.54	2326311.10	Картометрический метод	5.0	-
1056	-	-	456014.28	2326307.77	Картометрический метод	5.0	-
1057	-	-	456002.04	2326300.31	Картометрический метод	5.0	-
1058	-	-	456017.41	2326276.50	Картометрический метод	5.0	-
1059	-	-	456017.68	2326276.09	Картометрический метод	5.0	-
1060	-	-	456036.19	2326287.45	Картометрический метод	5.0	-
1061	-	-	456043.49	2326293.55	Картометрический метод	5.0	-
1062	-	-	456046.94	2326296.52	Картометрический метод	5.0	-
1063	-	-	456028.26	2326326.00	Картометрический метод	5.0	-
1050	-	-	456023.55	2326323.03	Картометрический метод	5.0	-
1064	-	-	455266.57	2325551.80	Картометрический метод	5.0	-
1065	-	-	455288.12	2325496.85	Картометрический метод	5.0	-
1066	-	-	455291.15	2325491.61	Картометрический метод	5.0	-
1067	-	-	455306.99	2325498.78	Картометрический метод	5.0	-
1068	-	-	455281.96	2325557.76	Картометрический метод	5.0	-
1064	-	-	455266.57	2325551.80	Картометрический метод	5.0	-
1069	-	-	455342.75	2325627.25	Картометрический метод	5.0	-
1070	-	-	455377.65	2325622.54	Картометрический метод	5.0	-
1071	-	-	455381.10	2325650.19	Картометрический метод	5.0	-
1072	-	-	455368.45	2325651.82	Картометрический метод	5.0	-
1073	-	-	455352.31	2325654.13	Картометрический метод	5.0	-
1074	-	-	455346.48	2325654.96	Картометрический метод	5.0	-
1069	-	-	455342.75	2325627.25	Картометрический метод	5.0	-
1075	-	-	454534.74	2325272.25	Картометрический метод	5.0	-
1076	-	-	454535.08	2325259.20	Картометрический метод	5.0	-

2. Сведения о характерных точках границ объекта							
Обозначение характерных точек границ	Существующие координаты, м		Измененные (уточненные) координаты, м		Метод определения координат характерной точки	Средняя квадратическая погрешность положения характерной точки (Mt), м	Описание обозначения точки на местности (при наличии)
	X	Y	X	Y			
1	2	3	4	5	6	7	8
1077	-	-	454559.01	2325259.69	Картометрический метод	5.0	-
1078	-	-	454571.38	2325263.27	Картометрический метод	5.0	-
1079	-	-	454585.22	2325268.94	Картометрический метод	5.0	-
1080	-	-	454577.16	2325289.31	Картометрический метод	5.0	-
1075	-	-	454534.74	2325272.25	Картометрический метод	5.0	-
1081	-	-	456098.53	2326379.89	Картометрический метод	5.0	-
1082	-	-	456118.14	2326346.19	Картометрический метод	5.0	-
1083	-	-	456118.96	2326345.51	Картометрический метод	5.0	-
1084	-	-	456119.45	2326344.66	Картометрический метод	5.0	-
1085	-	-	456119.60	2326343.74	Картометрический метод	5.0	-
1086	-	-	456140.99	2326358.34	Картометрический метод	5.0	-
1087	-	-	456144.09	2326361.11	Картометрический метод	5.0	-
1088	-	-	456132.38	2326379.59	Картометрический метод	5.0	-
1089	-	-	456129.26	2326377.69	Картометрический метод	5.0	-
1090	-	-	456126.14	2326380.62	Картометрический метод	5.0	-
1091	-	-	456121.67	2326381.01	Картометрический метод	5.0	-
1092	-	-	456113.48	2326378.61	Картометрический метод	5.0	-
1093	-	-	456105.94	2326378.68	Картометрический метод	5.0	-
1094	-	-	456100.49	2326381.07	Картометрический метод	5.0	-
1081	-	-	456098.53	2326379.89	Картометрический метод	5.0	-
1095	-	-	455968.39	2325823.65	Картометрический метод	5.0	-
1096	-	-	455961.29	2325818.67	Картометрический метод	5.0	-
1097	-	-	455977.28	2325795.49	Картометрический метод	5.0	-
1098	-	-	455985.45	2325799.00	Картометрический метод	5.0	-
1099	-	-	456003.38	2325811.58	Картометрический метод	5.0	-

2. Сведения о характерных точках границ объекта							
Обозначение характерных точек границ	Существующие координаты, м		Измененные (уточненные) координаты, м		Метод определения координат характерной точки	Средняя квадратическая погрешность положения характерной точки (Mt), м	Описание обозначения точки на местности (при наличии)
	X	Y	X	Y			
1	2	3	4	5	6	7	8
1100	-	-	455986.18	2325836.11	Картометрический метод	5.0	-
1095	-	-	455968.39	2325823.65	Картометрический метод	5.0	-
1101	-	-	455141.75	2325590.23	Картометрический метод	5.0	-
1102	-	-	455146.37	2325579.17	Картометрический метод	5.0	-
1103	-	-	455149.23	2325580.51	Картометрический метод	5.0	-
1104	-	-	455154.49	2325568.58	Картометрический метод	5.0	-
1105	-	-	455150.32	2325566.58	Картометрический метод	5.0	-
1106	-	-	455152.49	2325561.47	Картометрический метод	5.0	-
1107	-	-	455171.76	2325569.65	Картометрический метод	5.0	-
1108	-	-	455181.45	2325575.55	Картометрический метод	5.0	-
1109	-	-	455174.33	2325600.78	Картометрический метод	5.0	-
1101	-	-	455141.75	2325590.23	Картометрический метод	5.0	-
1110	-	-	453898.13	2325247.32	Картометрический метод	5.0	-
1111	-	-	453921.68	2325237.34	Картометрический метод	5.0	-
1112	-	-	453926.69	2325240.71	Картометрический метод	5.0	-
1113	-	-	453927.75	2325240.58	Картометрический метод	5.0	-
1114	-	-	453927.74	2325269.01	Картометрический метод	5.0	-
1115	-	-	453912.74	2325272.75	Картометрический метод	5.0	-
1116	-	-	453907.06	2325274.20	Картометрический метод	5.0	-
1110	-	-	453898.13	2325247.32	Картометрический метод	5.0	-
1117	-	-	455409.15	2325821.84	Картометрический метод	5.0	-
1118	-	-	455418.30	2325808.80	Картометрический метод	5.0	-
1119	-	-	455425.54	2325798.46	Картометрический метод	5.0	-
1120	-	-	455437.50	2325796.59	Картометрический метод	5.0	-
1121	-	-	455441.67	2325812.74	Картометрический метод	5.0	-

2. Сведения о характерных точках границ объекта							
Обозначение характерных точек границ	Существующие координаты, м		Измененные (уточненные) координаты, м		Метод определения координат характерной точки	Средняя квадратическая погрешность положения характерной точки (Mt), м	Описание обозначения точки на местности (при наличии)
	X	Y	X	Y			
1	2	3	4	5	6	7	8
1122	-	-	455439.76	2325813.07	Картометрический метод	5.0	-
1123	-	-	455442.29	2325821.64	Картометрический метод	5.0	-
1124	-	-	455438.41	2325822.42	Картометрический метод	5.0	-
1125	-	-	455427.73	2325834.87	Картометрический метод	5.0	-
1117	-	-	455409.15	2325821.84	Картометрический метод	5.0	-
1126	-	-	455570.29	2325994.68	Картометрический метод	5.0	-
1127	-	-	455584.40	2325972.95	Картометрический метод	5.0	-
1128	-	-	455585.82	2325973.86	Картометрический метод	5.0	-
1129	-	-	455586.19	2325973.29	Картометрический метод	5.0	-
1130	-	-	455595.91	2325979.79	Картометрический метод	5.0	-
1131	-	-	455597.08	2325980.65	Картометрический метод	5.0	-
1132	-	-	455582.31	2326001.58	Картометрический метод	5.0	-
1126	-	-	455570.29	2325994.68	Картометрический метод	5.0	-

3. Сведения о характерных точках части (частей) границы объекта							
Обозначение характерных точек части границы	Существующие координаты, м		Измененные (уточненные) координаты, м		Метод определения координат характерной точки	Средняя квадратическая погрешность положения характерной точки (Mt), м	Описание обозначения точки на местности (при наличии)
	X	Y	X	Y			
1	2	3	4	5	6	7	8
-	-	-	-	-	-	-	-

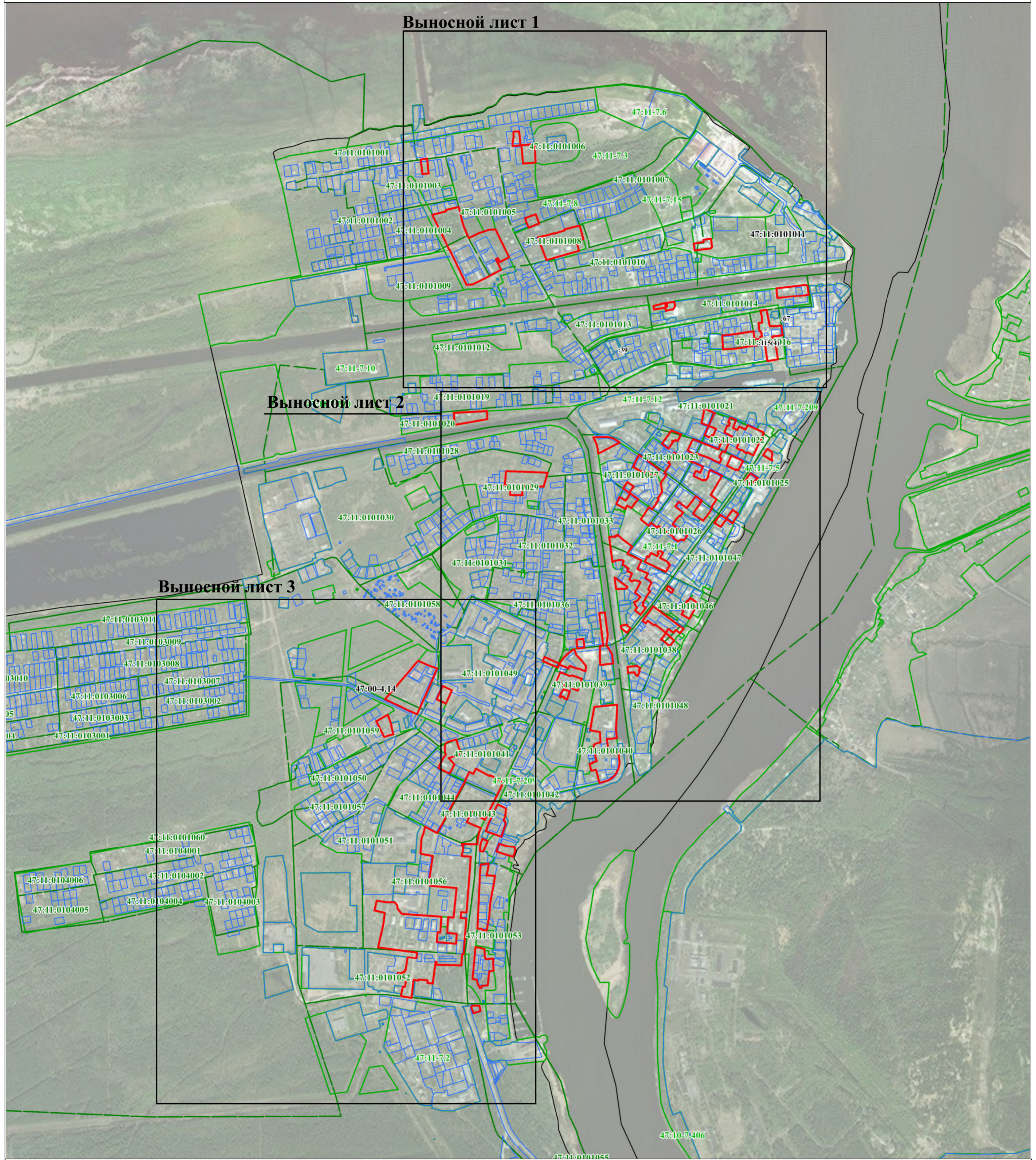
--	--	--	--	--	--	--	--

ТЕКСТОВОЕ ОПИСАНИЕ
местоположения границ населенных пунктов, территориальных зон

Прохождение границы		Описание прохождения границы
от точки	до точки	
1	2	3
1	2	-
2	3	-
3	4	-
4	5	-
5	6	-
6	7	-
7	8	-
8	9	-
9	10	-
10	11	-
11	12	-
12	13	-
13	14	-
14	15	-
15	16	-
16	17	-
17	18	-
18	19	-
19	20	-
20	21	-
21	22	-
22	23	-
23	24	-
24	25	-
25	26	-
26	27	-
27	28	-
28	29	-
29	30	-
30	31	-
31	32	-
32	33	-
33	34	-
34	35	-
35	36	-
36	37	-
37	38	-

ТЕКСТОВОЕ ОПИСАНИЕ
местоположения границ населенных пунктов, территориальных зон

Прохождение границы		Описание прохождения границы
от точки	до точки	
1	2	3
38	39	-
39	40	-
40	41	-
41	42	-
42	43	-
43	44	-
44	45	-
45	46	-
46	47	-
47	48	-
48	49	-
49	50	-
50	51	-
51	52	-
52	53	-
53	54	-
54	55	-
55	56	-
56	57	-
57	58	-
58	59	-
59	60	-
60	61	-
61	62	-
62	63	-
63	64	-
64	65	-
65	66	-
66	67	-
67	68	-
68	69	-
69	70	-
70	71	-
71	72	-
72	73	-
73	74	-
74	75	-



Используемые условные знаки и обозначения:

- - граница объекта
- - граница кадастрового квартала
- - граница населенного пункта, сведения о котором внесены в ЕГРН
- - граница территориальной зоны, сведения о которой внесены в ЕГРН
- - граница земельного участка, сведения о котором внесены в ЕГРН
- 1 - характерная точка границы объекта работ
- 79 - номер земельного участка, сведения о котором внесены в ЕГРН
- 47:11-7.7 - номер границы территориальной зоны, сведения о которой внесены в ЕГРН
- 47:11-4.76 - номер границы муниципального образования или населенного пункта, сведения о котором внесены в ЕГРН
- 47:11:0101052 - номер кадастрового квартала

Масштаб 1:10000

Подпись _____ Дата " ____ " ____ 20 ____ г.

Место для оттиска печати (при наличии) лица, составившего описание местоположения границ объекта



Масштаб 1:2000

Используемые условные знаки и обозначения:

- граница объекта
- граница кадастрового квартала
- граница наследного участка, сведения о котором внесены в ЕГРН
- граница территориальной зоны, сведения о которой внесены в ЕГРН
- граница земельного участка, сведения о котором внесены в ЕГРН
- 1 — характерная точка границ объекта работ
- 79 — номер земельного участка, сведения о котором внесены в ЕГРН
- 47:11-7.7 — номер границы территориальной зоны, сведения о которой внесены в ЕГРН
- 47:11-4.76 — номер границы муниципального образования или наследного участка, сведения о котором внесены в ЕГРН
- 47:11-0101052 — номер кадастрового квартала



Используемые условные знаки и обозначения:

- граница объекта
- граница кадастрового квартала
- граница наследного участка, сведения о которой внесены в ЕГРН
- граница территориальной зоны, сведения о которой внесены в ЕГРН
- граница земельного участка, сведения о котором внесены в ЕГРН
- I — характерная точка границ объекта работ
- 79 — номер земельного участка, сведения о котором внесены в ЕГРН
- 47:11-7.7 — номер границы территориальной зоны, сведения о которой внесены в ЕГРН
- 47:11-4.76 — номер границы муниципального образования или наследного участка, сведения о котором внесены в ЕГРН
- 47:11-0101052 — номер кадастрового квартала

Масштаб 1:2000



Используемые условные знаки и обозначения:

- граница объекта
- граница кадастрового квартала
- граница населенного пункта, сведения о котором внесены в ЕГРН
- граница территориальной зоны, сведения о которой внесены в ЕГРН
- граница земельного участка, сведения о котором внесены в ЕГРН
- граница земельного участка, сведения о котором внесены в ЕГРН
- 1 — характерная точка границ объекта работ
- 79 — номер земельного участка, сведения о котором внесены в ЕГРН
- 47:11-7.7 — номер границы территориальной зоны, сведения о которой внесены в ЕГРН
- 47:11-4.76 — номер границы муниципального образования или населенного пункта, сведения о котором внесены в ЕГРН
- 47:11-0101052 — номер кадастрового квартала

Масштаб 1:2000

ТЕКСТОВОЕ ОПИСАНИЕ
местоположения границ населенных пунктов, территориальных зон

Прохождение границы		Описание прохождения границы
от точки	до точки	
1	2	3
75	76	-
76	77	-
77	78	-
78	79	-
79	80	-
80	81	-
81	82	-
82	83	-
83	84	-
84	85	-
85	86	-
86	87	-
87	88	-
88	89	-
89	90	-
90	91	-
91	92	-
92	93	-
93	94	-
94	95	-
95	96	-
96	97	-
97	98	-
98	99	-
99	100	-
100	101	-
101	102	-
102	103	-
103	104	-
104	105	-
105	106	-
106	107	-
107	108	-
108	109	-
109	110	-
110	111	-
111	112	-

ТЕКСТОВОЕ ОПИСАНИЕ
местоположения границ населенных пунктов, территориальных зон

Прохождение границы		Описание прохождения границы
от точки	до точки	
1	2	3
112	113	-
113	114	-
114	115	-
115	116	-
116	1	-
117	118	-
118	119	-
119	120	-
120	121	-
121	122	-
122	123	-
123	124	-
124	125	-
125	126	-
126	127	-
127	128	-
128	129	-
129	130	-
130	131	-
131	132	-
132	133	-
133	134	-
134	135	-
135	136	-
136	137	-
137	138	-
138	139	-
139	140	-
140	141	-
141	142	-
142	143	-
143	144	-
144	145	-
145	146	-
146	147	-
147	148	-
148	149	-

ТЕКСТОВОЕ ОПИСАНИЕ
местоположения границ населенных пунктов, территориальных зон

Прохождение границы		Описание прохождения границы
от точки	до точки	
1	2	3
149	150	-
150	151	-
151	152	-
152	153	-
153	154	-
154	155	-
155	156	-
156	157	-
157	158	-
158	159	-
159	160	-
160	161	-
161	162	-
162	163	-
163	164	-
164	165	-
165	166	-
166	167	-
167	168	-
168	169	-
169	170	-
170	171	-
171	172	-
172	173	-
173	174	-
174	175	-
175	176	-
176	177	-
177	178	-
178	179	-
179	180	-
180	181	-
181	182	-
182	183	-
183	184	-
184	185	-
185	186	-

ТЕКСТОВОЕ ОПИСАНИЕ
местоположения границ населенных пунктов, территориальных зон

Прохождение границы		Описание прохождения границы
от точки	до точки	
1	2	3
186	187	-
187	188	-
188	189	-
189	190	-
190	191	-
191	192	-
192	193	-
193	194	-
194	195	-
195	196	-
196	197	-
197	198	-
198	199	-
199	200	-
200	201	-
201	202	-
202	203	-
203	204	-
204	205	-
205	206	-
206	207	-
207	117	-
208	209	-
209	210	-
210	211	-
211	212	-
212	213	-
213	214	-
214	215	-
215	216	-
216	217	-
217	218	-
218	219	-
219	220	-
220	221	-
221	222	-
222	223	-

ТЕКСТОВОЕ ОПИСАНИЕ
местоположения границ населенных пунктов, территориальных зон

Прохождение границы		Описание прохождения границы
от точки	до точки	
1	2	3
223	224	-
224	225	-
225	226	-
226	227	-
227	228	-
228	229	-
229	230	-
230	231	-
231	232	-
232	233	-
233	234	-
234	235	-
235	236	-
236	237	-
237	238	-
238	239	-
239	240	-
240	241	-
241	242	-
242	243	-
243	244	-
244	245	-
245	246	-
246	247	-
247	248	-
248	249	-
249	208	-
250	251	-
251	252	-
252	253	-
253	254	-
254	255	-
255	256	-
256	257	-
257	258	-
258	259	-
259	260	-

ТЕКСТОВОЕ ОПИСАНИЕ
местоположения границ населенных пунктов, территориальных зон

Прохождение границы		Описание прохождения границы
от точки	до точки	
1	2	3
260	261	-
261	262	-
262	263	-
263	264	-
264	265	-
265	266	-
266	267	-
267	268	-
268	269	-
269	270	-
270	271	-
271	272	-
272	273	-
273	274	-
274	275	-
275	276	-
276	277	-
277	278	-
278	279	-
279	280	-
280	281	-
281	282	-
282	283	-
283	284	-
284	285	-
285	286	-
286	287	-
287	288	-
288	289	-
289	290	-
290	291	-
291	292	-
292	293	-
293	294	-
294	295	-
295	296	-
296	297	-

ТЕКСТОВОЕ ОПИСАНИЕ
местоположения границ населенных пунктов, территориальных зон

Прохождение границы		Описание прохождения границы
от точки	до точки	
1	2	3
297	298	-
298	299	-
299	300	-
300	301	-
301	302	-
302	303	-
303	304	-
304	305	-
305	306	-
306	250	-
307	308	-
308	309	-
309	310	-
310	311	-
311	312	-
312	313	-
313	314	-
314	315	-
315	316	-
316	317	-
317	318	-
318	319	-
319	320	-
320	307	-
321	322	-
322	323	-
323	324	-
324	325	-
325	326	-
326	327	-
327	328	-
328	329	-
329	330	-
330	331	-
331	332	-
332	333	-
333	334	-

ТЕКСТОВОЕ ОПИСАНИЕ
местоположения границ населенных пунктов, территориальных зон

Прохождение границы		Описание прохождения границы
от точки	до точки	
1	2	3
334	335	-
335	336	-
336	337	-
337	338	-
338	339	-
339	340	-
340	341	-
341	342	-
342	343	-
343	344	-
344	345	-
345	346	-
346	347	-
347	348	-
348	349	-
349	350	-
350	351	-
351	352	-
352	353	-
353	354	-
354	355	-
355	356	-
356	357	-
357	358	-
358	359	-
359	360	-
360	361	-
361	362	-
362	363	-
363	364	-
364	365	-
365	366	-
366	367	-
367	368	-
368	369	-
369	370	-
370	371	-

ТЕКСТОВОЕ ОПИСАНИЕ
местоположения границ населенных пунктов, территориальных зон

Прохождение границы		Описание прохождения границы
от точки	до точки	
1	2	3
371	372	-
372	373	-
373	374	-
374	375	-
375	376	-
376	377	-
377	378	-
378	321	-
379	380	-
380	381	-
381	382	-
382	383	-
383	384	-
384	385	-
385	386	-
386	387	-
387	388	-
388	389	-
389	390	-
390	391	-
391	392	-
392	393	-
393	394	-
394	395	-
395	396	-
396	397	-
397	398	-
398	399	-
399	400	-
400	401	-
401	402	-
402	403	-
403	404	-
404	405	-
405	406	-
406	407	-
407	408	-

ТЕКСТОВОЕ ОПИСАНИЕ
местоположения границ населенных пунктов, территориальных зон

Прохождение границы		Описание прохождения границы
от точки	до точки	
1	2	3
408	409	-
409	410	-
410	411	-
411	412	-
412	413	-
413	414	-
414	415	-
415	416	-
416	417	-
417	418	-
418	419	-
419	420	-
420	421	-
421	422	-
422	423	-
423	424	-
424	425	-
425	426	-
426	427	-
427	428	-
428	429	-
429	430	-
430	431	-
431	432	-
432	433	-
433	434	-
434	435	-
435	436	-
436	437	-
437	438	-
438	439	-
439	440	-
440	441	-
441	442	-
442	443	-
443	379	-
444	445	-

ТЕКСТОВОЕ ОПИСАНИЕ
местоположения границ населенных пунктов, территориальных зон

Прохождение границы		Описание прохождения границы
от точки	до точки	
1	2	3
445	446	-
446	447	-
447	448	-
448	449	-
449	450	-
450	451	-
451	452	-
452	453	-
453	454	-
454	455	-
455	456	-
456	457	-
457	458	-
458	444	-
459	460	-
460	461	-
461	462	-
462	463	-
463	464	-
464	465	-
465	466	-
466	467	-
467	468	-
468	469	-
469	470	-
470	471	-
471	472	-
472	473	-
473	474	-
474	475	-
475	476	-
476	477	-
477	478	-
478	479	-
479	480	-
480	481	-
481	459	-

ТЕКСТОВОЕ ОПИСАНИЕ
местоположения границ населенных пунктов, территориальных зон

Прохождение границы		Описание прохождения границы
от точки	до точки	
1	2	3
482	483	-
483	484	-
484	485	-
485	486	-
486	487	-
487	488	-
488	489	-
489	490	-
490	491	-
491	492	-
492	493	-
493	494	-
494	495	-
495	496	-
496	497	-
497	498	-
498	499	-
499	500	-
500	482	-
501	502	-
502	503	-
503	504	-
504	505	-
505	506	-
506	507	-
507	508	-
508	509	-
509	510	-
510	511	-
511	512	-
512	513	-
513	514	-
514	515	-
515	516	-
516	517	-
517	518	-
518	519	-

ТЕКСТОВОЕ ОПИСАНИЕ
местоположения границ населенных пунктов, территориальных зон

Прохождение границы		Описание прохождения границы
от точки	до точки	
1	2	3
519	520	-
520	521	-
521	522	-
522	523	-
523	524	-
524	525	-
525	526	-
526	527	-
527	528	-
528	529	-
529	530	-
530	531	-
531	532	-
532	533	-
533	534	-
534	501	-
535	536	-
536	537	-
537	538	-
538	539	-
539	540	-
540	541	-
541	542	-
542	543	-
543	544	-
544	545	-
545	546	-
546	547	-
547	548	-
548	549	-
549	550	-
550	551	-
551	552	-
552	553	-
553	554	-
554	555	-
555	556	-

ТЕКСТОВОЕ ОПИСАНИЕ
местоположения границ населенных пунктов, территориальных зон

Прохождение границы		Описание прохождения границы
от точки	до точки	
1	2	3
556	557	-
557	558	-
558	559	-
559	560	-
560	535	-
561	562	-
562	563	-
563	564	-
564	565	-
565	566	-
566	567	-
567	568	-
568	569	-
569	570	-
570	571	-
571	572	-
572	573	-
573	574	-
574	575	-
575	576	-
576	561	-
577	578	-
578	579	-
579	580	-
580	581	-
581	582	-
582	583	-
583	584	-
584	585	-
585	586	-
586	587	-
587	588	-
588	589	-
589	590	-
590	591	-
591	592	-
592	593	-

ТЕКСТОВОЕ ОПИСАНИЕ
местоположения границ населенных пунктов, территориальных зон

Прохождение границы		Описание прохождения границы
от точки	до точки	
1	2	3
593	594	-
594	595	-
595	596	-
596	597	-
597	598	-
598	599	-
599	600	-
600	601	-
601	602	-
602	603	-
603	604	-
604	605	-
605	606	-
606	607	-
607	608	-
608	609	-
609	610	-
610	611	-
611	612	-
612	613	-
613	614	-
614	615	-
615	616	-
616	617	-
617	618	-
618	577	-
619	620	-
620	621	-
621	622	-
622	623	-
623	624	-
624	625	-
625	626	-
626	627	-
627	628	-
628	629	-
629	630	-

ТЕКСТОВОЕ ОПИСАНИЕ
местоположения границ населенных пунктов, территориальных зон

Прохождение границы		Описание прохождения границы
от точки	до точки	
1	2	3
630	631	-
631	632	-
632	633	-
633	634	-
634	635	-
635	636	-
636	637	-
637	638	-
638	639	-
639	640	-
640	641	-
641	642	-
642	643	-
643	644	-
644	645	-
645	646	-
646	619	-
647	648	-
648	649	-
649	650	-
650	651	-
651	652	-
652	653	-
653	654	-
654	655	-
655	656	-
656	657	-
657	658	-
658	659	-
659	660	-
660	661	-
661	662	-
662	663	-
663	664	-
664	665	-
665	666	-
666	667	-

ТЕКСТОВОЕ ОПИСАНИЕ
местоположения границ населенных пунктов, территориальных зон

Прохождение границы		Описание прохождения границы
от точки	до точки	
1	2	3
667	668	-
668	669	-
669	670	-
670	671	-
671	672	-
672	673	-
673	674	-
674	675	-
675	676	-
676	677	-
677	678	-
678	679	-
679	647	-
680	681	-
681	682	-
682	683	-
683	684	-
684	685	-
685	686	-
686	687	-
687	688	-
688	689	-
689	690	-
690	691	-
691	692	-
692	693	-
693	694	-
694	695	-
695	696	-
696	697	-
697	698	-
698	699	-
699	700	-
700	701	-
701	702	-
702	703	-
703	704	-

ТЕКСТОВОЕ ОПИСАНИЕ
местоположения границ населенных пунктов, территориальных зон

Прохождение границы		Описание прохождения границы
от точки	до точки	
1	2	3
704	705	-
705	680	-
706	707	-
707	708	-
708	709	-
709	710	-
710	711	-
711	712	-
712	713	-
713	714	-
714	715	-
715	716	-
716	717	-
717	718	-
718	719	-
719	706	-
720	721	-
721	722	-
722	723	-
723	724	-
724	725	-
725	726	-
726	727	-
727	728	-
728	729	-
729	730	-
730	731	-
731	732	-
732	733	-
733	734	-
734	735	-
735	720	-
736	737	-
737	738	-
738	739	-
739	740	-
740	741	-

ТЕКСТОВОЕ ОПИСАНИЕ
местоположения границ населенных пунктов, территориальных зон

Прохождение границы		Описание прохождения границы
от точки	до точки	
1	2	3
741	742	-
742	743	-
743	744	-
744	745	-
745	746	-
746	747	-
747	748	-
748	749	-
749	750	-
750	751	-
751	752	-
752	753	-
753	754	-
754	755	-
755	756	-
756	757	-
757	758	-
758	759	-
759	760	-
760	761	-
761	762	-
762	763	-
763	736	-
764	765	-
765	766	-
766	767	-
767	768	-
768	769	-
769	770	-
770	771	-
771	772	-
772	773	-
773	774	-
774	775	-
775	776	-
776	764	-
777	778	-

ТЕКСТОВОЕ ОПИСАНИЕ
местоположения границ населенных пунктов, территориальных зон

Прохождение границы		Описание прохождения границы
от точки	до точки	
1	2	3
778	779	-
779	780	-
780	781	-
781	782	-
782	783	-
783	784	-
784	785	-
785	786	-
786	787	-
787	788	-
788	789	-
789	790	-
790	791	-
791	792	-
792	793	-
793	794	-
794	795	-
795	796	-
796	797	-
797	777	-
798	799	-
799	800	-
800	801	-
801	802	-
802	803	-
803	804	-
804	805	-
805	806	-
806	807	-
807	808	-
808	809	-
809	798	-
810	811	-
811	812	-
812	813	-
813	814	-
814	815	-

ТЕКСТОВОЕ ОПИСАНИЕ
местоположения границ населенных пунктов, территориальных зон

Прохождение границы		Описание прохождения границы
от точки	до точки	
1	2	3
815	816	-
816	817	-
817	818	-
818	819	-
819	810	-
820	821	-
821	822	-
822	823	-
823	824	-
824	825	-
825	826	-
826	827	-
827	828	-
828	829	-
829	830	-
830	831	-
831	832	-
832	833	-
833	834	-
834	835	-
835	836	-
836	837	-
837	838	-
838	839	-
839	820	-
840	841	-
841	842	-
842	843	-
843	844	-
844	845	-
845	846	-
846	847	-
847	848	-
848	849	-
849	850	-
850	851	-
851	852	-

ТЕКСТОВОЕ ОПИСАНИЕ
местоположения границ населенных пунктов, территориальных зон

Прохождение границы		Описание прохождения границы
от точки	до точки	
1	2	3
852	853	-
853	854	-
854	840	-
855	856	-
856	857	-
857	858	-
858	859	-
859	860	-
860	861	-
861	862	-
862	863	-
863	864	-
864	865	-
865	866	-
866	867	-
867	868	-
868	869	-
869	870	-
870	871	-
871	872	-
872	873	-
873	874	-
874	855	-
875	876	-
876	877	-
877	878	-
878	879	-
879	880	-
880	881	-
881	882	-
882	883	-
883	884	-
884	885	-
885	886	-
886	887	-
887	888	-
888	889	-

ТЕКСТОВОЕ ОПИСАНИЕ
местоположения границ населенных пунктов, территориальных зон

Прохождение границы		Описание прохождения границы
от точки	до точки	
1	2	3
889	890	-
890	875	-
891	892	-
892	893	-
893	894	-
894	895	-
895	896	-
896	897	-
897	898	-
898	899	-
899	900	-
900	901	-
901	902	-
902	903	-
903	904	-
904	905	-
905	906	-
906	907	-
907	908	-
908	909	-
909	910	-
910	911	-
911	891	-
912	913	-
913	914	-
914	915	-
915	916	-
916	917	-
917	918	-
918	919	-
919	920	-
920	921	-
921	922	-
922	923	-
923	912	-
924	925	-
925	926	-

ТЕКСТОВОЕ ОПИСАНИЕ
местоположения границ населенных пунктов, территориальных зон

Прохождение границы		Описание прохождения границы
от точки	до точки	
1	2	3
926	927	-
927	928	-
928	929	-
929	930	-
930	931	-
931	932	-
932	933	-
933	934	-
934	935	-
935	924	-
936	937	-
937	938	-
938	939	-
939	940	-
940	941	-
941	942	-
942	943	-
943	944	-
944	936	-
945	946	-
946	947	-
947	948	-
948	949	-
949	950	-
950	951	-
951	952	-
952	953	-
953	954	-
954	955	-
955	956	-
956	957	-
957	958	-
958	959	-
959	945	-
960	961	-
961	962	-
962	963	-

ТЕКСТОВОЕ ОПИСАНИЕ
местоположения границ населенных пунктов, территориальных зон

Прохождение границы		Описание прохождения границы
от точки	до точки	
1	2	3
963	964	-
964	965	-
965	966	-
966	967	-
967	968	-
968	969	-
969	960	-
970	971	-
971	972	-
972	973	-
973	974	-
974	975	-
975	976	-
976	977	-
977	978	-
978	979	-
979	980	-
980	981	-
981	970	-
982	983	-
983	984	-
984	985	-
985	986	-
986	987	-
987	988	-
988	989	-
989	990	-
990	991	-
991	992	-
992	982	-
993	994	-
994	995	-
995	996	-
996	993	-
997	998	-
998	999	-
999	1000	-

ТЕКСТОВОЕ ОПИСАНИЕ
местоположения границ населенных пунктов, территориальных зон

Прохождение границы		Описание прохождения границы
от точки	до точки	
1	2	3
1000	1001	-
1001	1002	-
1002	1003	-
1003	1004	-
1004	997	-
1005	1006	-
1006	1007	-
1007	1008	-
1008	1009	-
1009	1010	-
1010	1011	-
1011	1012	-
1012	1013	-
1013	1014	-
1014	1015	-
1015	1016	-
1016	1005	-
1017	1018	-
1018	1019	-
1019	1020	-
1020	1021	-
1021	1022	-
1022	1023	-
1023	1017	-
1024	1025	-
1025	1026	-
1026	1027	-
1027	1028	-
1028	1029	-
1029	1030	-
1030	1031	-
1031	1032	-
1032	1033	-
1033	1034	-
1034	1035	-
1035	1024	-
1036	1037	-

ТЕКСТОВОЕ ОПИСАНИЕ
местоположения границ населенных пунктов, территориальных зон

Прохождение границы		Описание прохождения границы
от точки	до точки	
1	2	3
1037	1038	-
1038	1039	-
1039	1040	-
1040	1041	-
1041	1042	-
1042	1036	-
1043	1044	-
1044	1045	-
1045	1046	-
1046	1047	-
1047	1048	-
1048	1049	-
1049	1043	-
1050	1051	-
1051	1052	-
1052	1053	-
1053	1054	-
1054	1055	-
1055	1056	-
1056	1057	-
1057	1058	-
1058	1059	-
1059	1060	-
1060	1061	-
1061	1062	-
1062	1063	-
1063	1050	-
1064	1065	-
1065	1066	-
1066	1067	-
1067	1068	-
1068	1064	-
1069	1070	-
1070	1071	-
1071	1072	-
1072	1073	-
1073	1074	-

ТЕКСТОВОЕ ОПИСАНИЕ
местоположения границ населенных пунктов, территориальных зон

Прохождение границы		Описание прохождения границы
от точки	до точки	
1	2	3
1074	1069	-
1075	1076	-
1076	1077	-
1077	1078	-
1078	1079	-
1079	1080	-
1080	1075	-
1081	1082	-
1082	1083	-
1083	1084	-
1084	1085	-
1085	1086	-
1086	1087	-
1087	1088	-
1088	1089	-
1089	1090	-
1090	1091	-
1091	1092	-
1092	1093	-
1093	1094	-
1094	1081	-
1095	1096	-
1096	1097	-
1097	1098	-
1098	1099	-
1099	1100	-
1100	1095	-
1101	1102	-
1102	1103	-
1103	1104	-
1104	1105	-
1105	1106	-
1106	1107	-
1107	1108	-
1108	1109	-
1109	1101	-
1110	1111	-

ТЕКСТОВОЕ ОПИСАНИЕ
местоположения границ населенных пунктов, территориальных зон

Прохождение границы		Описание прохождения границы
от точки	до точки	
1	2	3
1111	1112	-
1112	1113	-
1113	1114	-
1114	1115	-
1115	1116	-
1116	1110	-
1117	1118	-
1118	1119	-
1119	1120	-
1120	1121	-
1121	1122	-
1122	1123	-
1123	1124	-
1124	1125	-
1125	1117	-
1126	1127	-
1127	1128	-
1128	1129	-
1129	1130	-
1130	1131	-
1131	1132	-
1132	1126	-