

## ГРАФИЧЕСКОЕ ОПИСАНИЕ

местоположения границ населенных пунктов, территориальных зон, особо охраняемых природных территорий, зон с особыми условиями использования территории

### Зона спортивных комплексов и сооружений

(наименование объекта, местоположение границ которого описано (далее - объект))

#### Раздел 1

#### Сведения об объекте

№ п/п	Характеристики объекта	Описание характеристик
1	2	3
1.	Местоположение объекта	Ленинградская область, район Волховский, поселение Новолодожское
2.	Площадь объекта +/- величина погрешности определения площади (Р +/- Дельта Р)	94946 +/- 5392 м <sup>2</sup>
3.	Иные характеристики объекта	-

## Раздел 2

### Сведения о местоположении границ объекта

1. Система координат -

2. Сведения о характерных точках границ объекта

Обозначение характерных точек границ	Координаты, м		Метод определения координат характерной точки	Средняя квадратическая погрешность положения характерной точки (Mt), м	Описание обозначения точки на местности (при наличии)
	X	Y			
1	2	3	4	5	6
-	-	-	-	-	-

3. Сведения о характерных точках части (частей) границы объекта

Обозначение характерных точек части границы	Координаты, м		Метод определения координат характерной точки	Средняя квадратическая погрешность положения характерной точки (Mt), м	Описание обозначения точки на местности (при наличии)
	X	Y			
1	2	3	4	5	6
-	-	-	-	-	-

### Раздел 3

#### Сведения о местоположении измененных (уточненных) границ объекта

1. Система координат МСК 47 зона 2

2. Сведения о характерных точках границ объекта

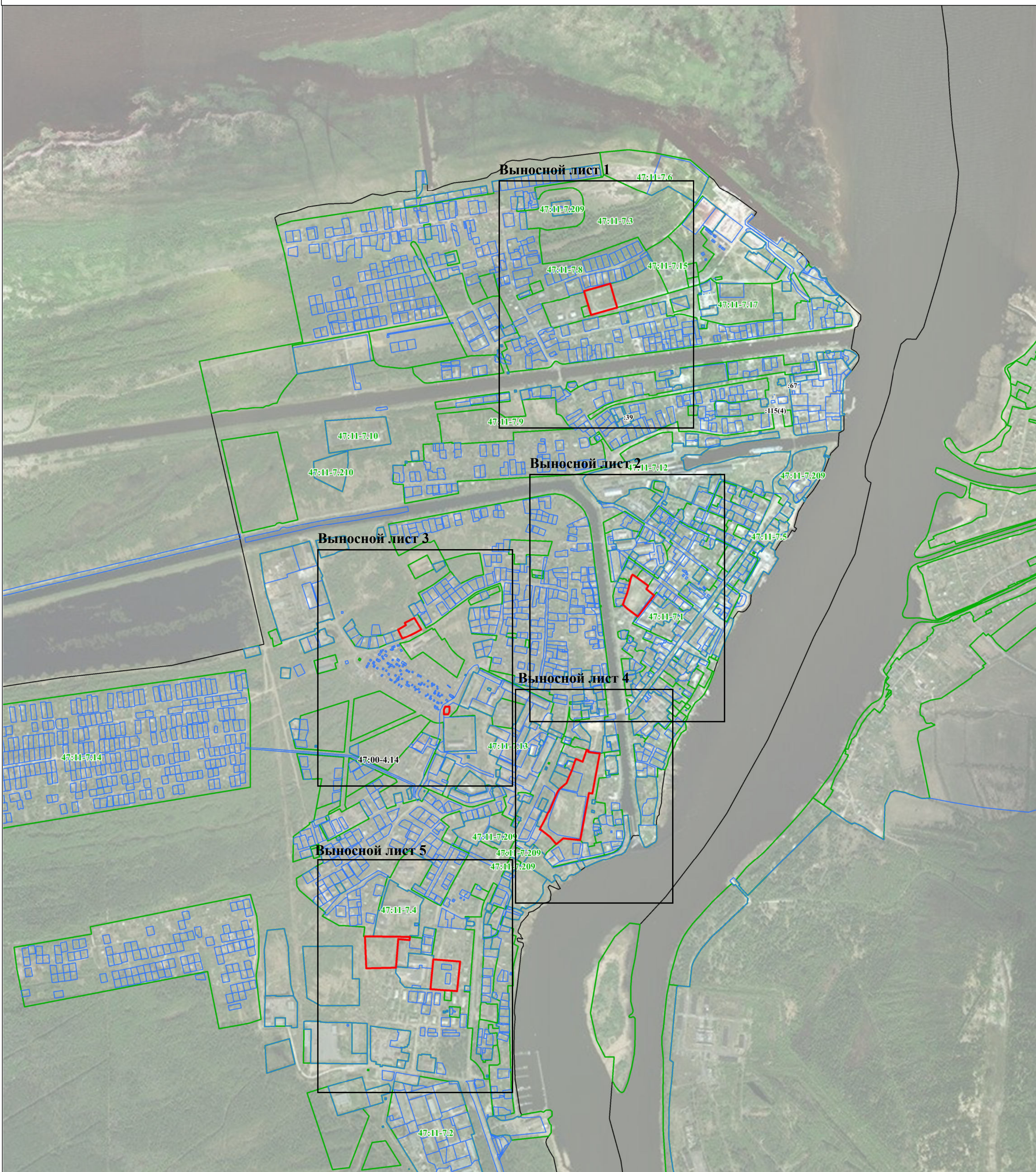
Обозначение характерных точек границ	Существующие координаты, м		Измененные (уточненные) координаты, м		Метод определения координат характерной точки	Средняя квадратическая погрешность положения характерной точки (Mt), м	Описание обозначения точки на местности (при наличии)
	X	Y	X	Y			
1	2	3	4	5	6	7	8
1	-	-	455054.39	2325673.51	Картометрический метод	5.0	-
2	-	-	455055.48	2325659.30	Картометрический метод	5.0	-
3	-	-	454872.19	2325629.11	Картометрический метод	5.0	-
4	-	-	454877.56	2325562.71	Картометрический метод	5.0	-
5	-	-	454854.32	2325535.75	Картометрический метод	5.0	-
6	-	-	454881.64	2325512.19	Картометрический метод	5.0	-
7	-	-	454907.36	2325477.82	Картометрический метод	5.0	-
8	-	-	454910.67	2325470.71	Картометрический метод	5.0	-
9	-	-	454917.73	2325473.27	Картометрический метод	5.0	-
10	-	-	454953.41	2325491.50	Картометрический метод	5.0	-
11	-	-	454974.25	2325500.43	Картометрический метод	5.0	-
12	-	-	454982.54	2325506.51	Картометрический метод	5.0	-
13	-	-	455056.73	2325535.81	Картометрический метод	5.0	-
14	-	-	455069.05	2325543.59	Картометрический метод	5.0	-
15	-	-	455068.90	2325544.49	Картометрический метод	5.0	-
16	-	-	455072.06	2325547.88	Картометрический метод	5.0	-
17	-	-	455093.38	2325570.79	Картометрический метод	5.0	-
18	-	-	455114.12	2325579.13	Картометрический метод	5.0	-
19	-	-	455141.75	2325590.23	Картометрический метод	5.0	-
20	-	-	455174.33	2325600.78	Картометрический метод	5.0	-
21	-	-	455187.56	2325605.47	Картометрический метод	5.0	-
22	-	-	455177.83	2325631.94	Картометрический метод	5.0	-

2. Сведения о характерных точках границ объекта							
Обозначение характерных точек границ	Существующие координаты, м		Измененные (уточненные) координаты, м		Метод определения координат характерной точки	Средняя квадратическая погрешность положения характерной точки (Mt), м	Описание обозначения точки на местности (при наличии)
	X	Y	X	Y			
1	2	3	4	5	6	7	8
23	-	-	455224.44	2325647.63	Картометрический метод	5.0	-
24	-	-	455222.23	2325654.75	Картометрический метод	5.0	-
25	-	-	455216.21	2325653.56	Картометрический метод	5.0	-
26	-	-	455214.19	2325664.66	Картометрический метод	5.0	-
27	-	-	455212.02	2325682.80	Картометрический метод	5.0	-
28	-	-	455211.52	2325689.59	Картометрический метод	5.0	-
29	-	-	455211.66	2325696.40	Картометрический метод	5.0	-
30	-	-	455211.92	2325698.44	Картометрический метод	5.0	-
1	-	-	455054.39	2325673.51	Картометрический метод	5.0	-
31	-	-	454468.07	2324969.91	Картометрический метод	5.0	-
32	-	-	454471.53	2324925.02	Картометрический метод	5.0	-
33	-	-	454363.90	2324918.81	Картометрический метод	5.0	-
34	-	-	454360.05	2324918.59	Картометрический метод	5.0	-
35	-	-	454355.45	2324802.52	Картометрический метод	5.0	-
36	-	-	454479.27	2324794.66	Картометрический метод	5.0	-
37	-	-	454479.54	2324827.05	Картометрический метод	5.0	-
38	-	-	454480.76	2324970.72	Картометрический метод	5.0	-
31	-	-	454468.07	2324969.91	Картометрический метод	5.0	-
39	-	-	454272.82	2325160.57	Картометрический метод	5.0	-
40	-	-	454273.93	2325139.32	Картометрический метод	5.0	-
41	-	-	454275.37	2325111.07	Картометрический метод	5.0	-
42	-	-	454278.25	2325054.96	Картометрический метод	5.0	-
43	-	-	454359.63	2325061.17	Картометрический метод	5.0	-
44	-	-	454395.76	2325063.93	Картометрический метод	5.0	-
45	-	-	454389.44	2325170.18	Картометрический метод	5.0	-

2. Сведения о характерных точках границ объекта							
Обозначение характерных точек границ	Существующие координаты, м		Измененные (уточненные) координаты, м		Метод определения координат характерной точки	Средняя квадратическая погрешность положения характерной точки (Mt), м	Описание обозначения точки на местности (при наличии)
	X	Y	X	Y			
1	2	3	4	5	6	7	8
39	-	-	454272.82	2325160.57	Картометрический метод	5.0	-
46	-	-	455814.70	2325885.49	Картометрический метод	5.0	-
47	-	-	455748.41	2325836.24	Картометрический метод	5.0	-
48	-	-	455778.32	2325794.92	Картометрический метод	5.0	-
49	-	-	455793.47	2325777.27	Картометрический метод	5.0	-
50	-	-	455817.91	2325784.66	Картометрический метод	5.0	-
51	-	-	455834.97	2325791.68	Картометрический метод	5.0	-
52	-	-	455836.31	2325791.98	Картометрический метод	5.0	-
53	-	-	455856.85	2325797.23	Картометрический метод	5.0	-
54	-	-	455883.19	2325802.64	Картометрический метод	5.0	-
55	-	-	455897.04	2325806.39	Картометрический метод	5.0	-
56	-	-	455902.36	2325807.86	Картометрический метод	5.0	-
57	-	-	455908.58	2325810.83	Картометрический метод	5.0	-
58	-	-	455910.78	2325812.35	Картометрический метод	5.0	-
59	-	-	455900.57	2325828.33	Картометрический метод	5.0	-
60	-	-	455891.17	2325842.18	Картометрический метод	5.0	-
61	-	-	455888.45	2325846.45	Картометрический метод	5.0	-
62	-	-	455868.78	2325874.96	Картометрический метод	5.0	-
63	-	-	455855.80	2325866.91	Картометрический метод	5.0	-
64	-	-	455832.28	2325898.56	Картометрический метод	5.0	-
46	-	-	455814.70	2325885.49	Картометрический метод	5.0	-
65	-	-	456919.10	2325629.30	Картометрический метод	5.0	-
66	-	-	456956.24	2325617.90	Картометрический метод	5.0	-
67	-	-	457009.13	2325601.68	Картометрический метод	5.0	-
68	-	-	457012.85	2325600.53	Картометрический метод	5.0	-







Масштаб 1:10000

**Используемые условные знаки и обозначения:**

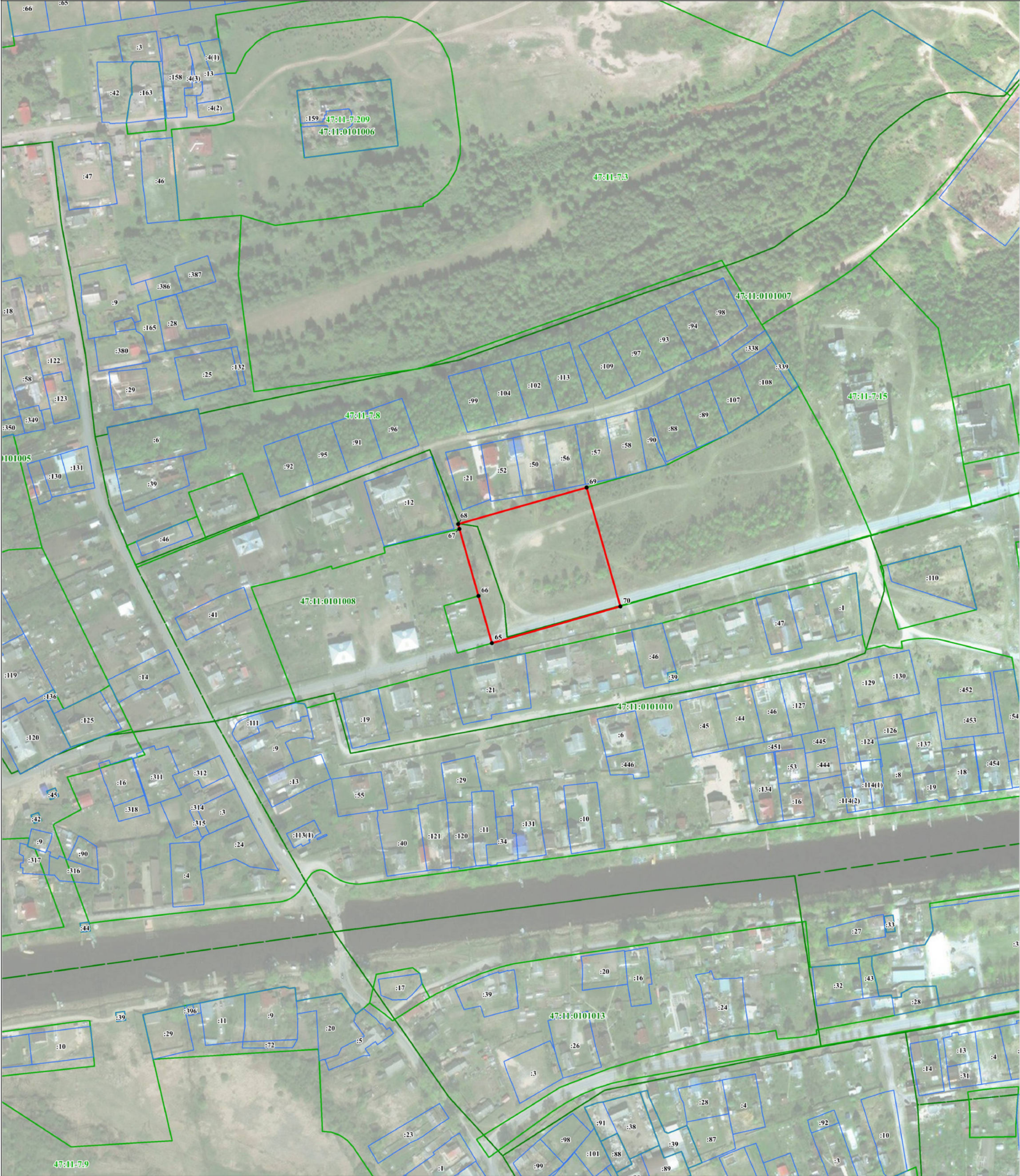
- - граница объекта
- - граница кадастрового квартала
- - граница населенного пункта, сведения о котором внесены в ЕГРН
- - граница территориальной зоны, сведения о которой внесены в ЕГРН
- - граница земельного участка, сведения о котором внесены в ЕГРН
- 1 - характеристическая точка границы объекта работ
- :79 - номер земельного участка, сведения о котором внесены в ЕГРН
- 47:11-7.7 - номер границы территориальной зоны, сведения о которой внесены в ЕГРН
- 47:22-4.76 - номер границы муниципального образования или населенного пункта, сведения о котором внесены в ЕГРН
- 47:11:0101052 - номер кадастрового квартала

Подпись \_\_\_\_\_ Дата " " 20\_\_ г.

Место для оттиска печати (при наличии) лица, составившего описание местоположения границ объекта



1 из 1  
 План границ объекта  
 Выносной лист 1



Масштаб 1:2000

**Используемые условные знаки и обозначения:**

- - граница объекта
- - граница кадастрового квартала
- - граница населенного пункта, сведения о котором внесены в ЕГРН
- - граница территориальной зоны, сведения о которой внесены в ЕГРН
- - граница земельного участка, сведения о котором внесены в ЕГРН
- 1 - характеристическая точка границы объекта работ
- 79 - номер земельного участка, сведения о котором внесены в ЕГРН
- 47:11-7.7 - номер границы территориальной зоны, сведения о которой внесены в ЕГРН
- 47:22-4.76 - номер границы муниципального образования или населенного пункта, сведения о котором внесены в ЕГРН
- 47:11:0101052 - номер кадастрового квартала

Подпись \_\_\_\_\_ Дата " " 20\_\_ г.

Место для оттиска печати (при наличии) лица,  
 составившего описание местоположения границ объекта



Раздел 4

План границ объекта

Выносной лист 2



Масштаб 1:2000

**Используемые условные знаки и обозначения:**

- - граница объекта
- - граница кадастрового квартала
- - граница населенного пункта, сведения о котором внесены в ЕГРН
- - граница территориальной зоны, сведения о которой внесены в ЕГРН
- - граница земельного участка, сведения о котором внесены в ЕГРН
- 1 - характеристическая точка границы объекта работ
- 79 - номер земельного участка, сведения о котором внесены в ЕГРН
- 47:11-7.7 - номер границы территориальной зоны, сведения о которой внесены в ЕГРН
- 47:22-4.76 - номер границы муниципального образования или населенного пункта, сведения о котором внесены в ЕГРН
- 47:11:0101052 - номер кадастрового квартала

Подпись \_\_\_\_\_ Дата " " 20\_\_ г.

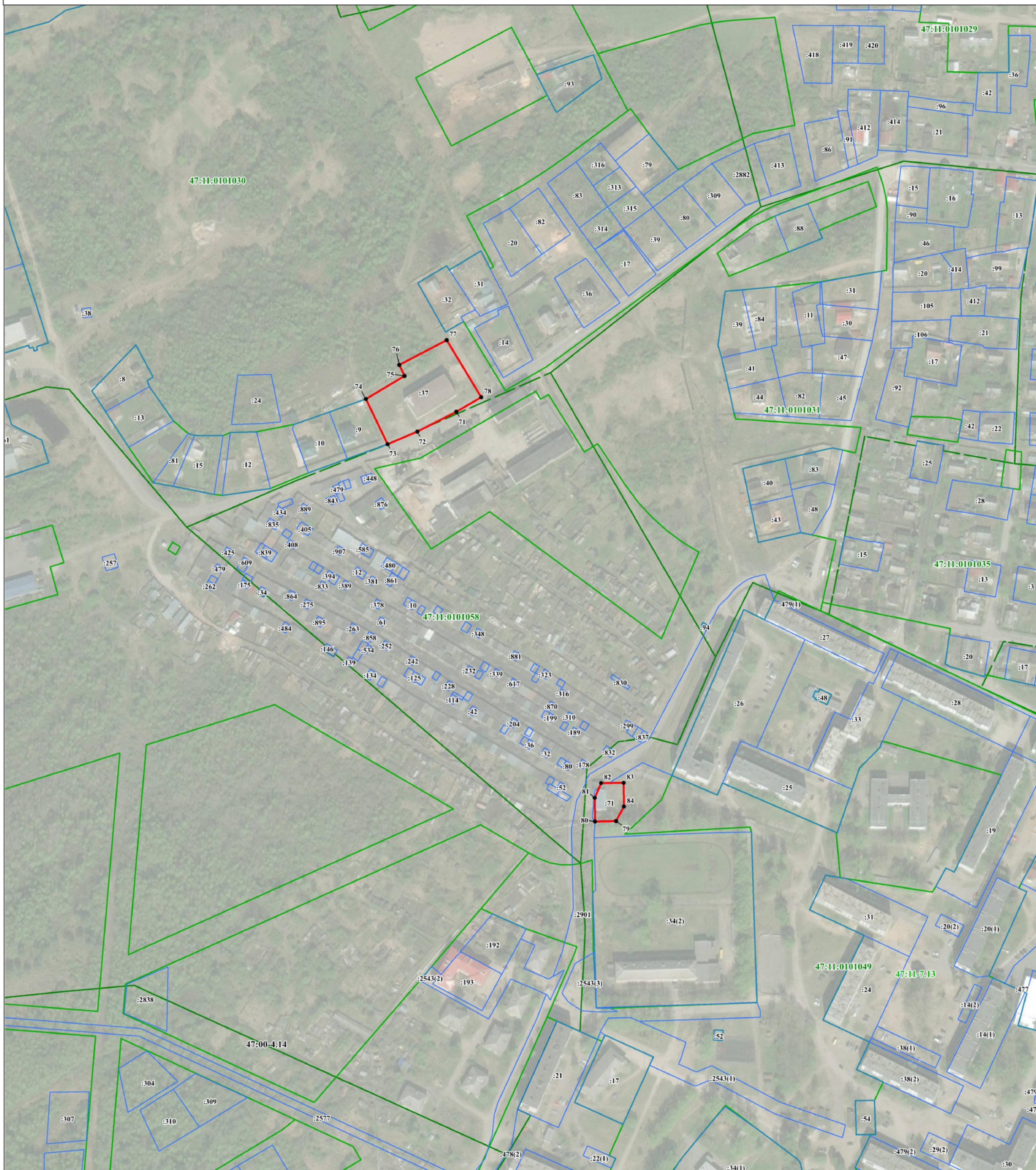
Место для оттиска печати (при наличии) лица, составившего описание местоположения границ объекта



Раздел 4

План границ объекта

Выносной лист 3



Масштаб 1:2000

**Используемые условные знаки и обозначения:**

- - граница объекта
- - граница кадастрового квартала
- - граница населенного пункта, сведения о котором внесены в ЕГРН
- - граница территориальной зоны, сведения о которой внесены в ЕГРН
- - граница земельного участка, сведения о котором внесены в ЕГРН
- 1 - характерная точка границы объекта работ
- :79 - номер земельного участка, сведения о котором внесены в ЕГРН
- 47:11-7.7 - номер границы территориальной зоны, сведения о которой внесены в ЕГРН
- 47:22-4.76 - номер границы муниципального образования или населенного пункта, сведения о котором внесены в ЕГРН
- 47:11:0101052 - номер кадастрового квартала

Подпись \_\_\_\_\_ Дата " " 20\_\_ г.

Место для оттиска печати (при наличии) лица, составившего описание местоположения границ объекта



Раздел 4

План границ объекта

Выносной лист 4



Масштаб 1:2000

**Используемые условные знаки и обозначения:**

- - граница объекта
- - граница кадастрового квартала
- - граница населенного пункта, сведения о котором внесены в ЕГРН
- - граница территориальной зоны, сведения о которой внесены в ЕГРН
- - граница земельного участка, сведения о котором внесены в ЕГРН
- 1 - характерная точка границы объекта работ
- 79 - номер земельного участка, сведения о котором внесены в ЕГРН
- 47:11-7.7 - номер границы территориальной зоны, сведения о которой внесены в ЕГРН
- 47:22-4.76 - номер границы муниципального образования или населенного пункта, сведения о котором внесены в ЕГРН
- 47:11:0101052 - номер кадастрового квартала

Подпись \_\_\_\_\_ Дата " " 20\_\_ г.

Место для оттиска печати (при наличии) лица, составившего описание местоположения границ объекта



Раздел 4

План границ объекта

Выносной лист 5



Масштаб 1:2000

**Используемые условные знаки и обозначения:**

- - граница объекта
- - граница кадастрового квартала
- - граница населенного пункта, сведения о котором внесены в ЕГРН
- - граница территориальной зоны, сведения о которой внесены в ЕГРН
- - граница земельного участка, сведения о котором внесены в ЕГРН
- 1 - характерная точка границы объекта работ
- :79 - номер земельного участка, сведения о котором внесены в ЕГРН
- 47:11-7.7 - номер границы территориальной зоны, сведения о которой внесены в ЕГРН
- 47:22-4.76 - номер границы муниципального образования или населенного пункта, сведения о котором внесены в ЕГРН
- 47:11:0101052 - номер кадастрового квартала

Подпись \_\_\_\_\_ Дата " " 20 \_\_\_\_ г.

Место для оттиска печати (при наличии) лица, составившего описание местоположения границ объекта



**ТЕКСТОВОЕ ОПИСАНИЕ**  
**местоположения границ населенных пунктов, территориальных зон**

Прохождение границы		Описание прохождения границы
от точки	до точки	
1	2	3
1	2	-
2	3	-
3	4	-
4	5	-
5	6	-
6	7	-
7	8	-
8	9	-
9	10	-
10	11	-
11	12	-
12	13	-
13	14	-
14	15	-
15	16	-
16	17	-
17	18	-
18	19	-
19	20	-
20	21	-
21	22	-
22	23	-
23	24	-
24	25	-
25	26	-
26	27	-
27	28	-
28	29	-
29	30	-
30	1	-
31	32	-
32	33	-
33	34	-
34	35	-
35	36	-
36	37	-
37	38	-



**ТЕКСТОВОЕ ОПИСАНИЕ**  
**местоположения границ населенных пунктов, территориальных зон**

Прохождение границы		Описание прохождения границы
от точки	до точки	
1	2	3
38	31	-
39	40	-
40	41	-
41	42	-
42	43	-
43	44	-
44	45	-
45	39	-
46	47	-
47	48	-
48	49	-
49	50	-
50	51	-
51	52	-
52	53	-
53	54	-
54	55	-
55	56	-
56	57	-
57	58	-
58	59	-
59	60	-
60	61	-
61	62	-
62	63	-
63	64	-
64	46	-
65	66	-
66	67	-
67	68	-
68	69	-
69	70	-
70	65	-
71	72	-
72	73	-
73	74	-
74	75	-



**ТЕКСТОВОЕ ОПИСАНИЕ**  
**местоположения границ населенных пунктов, территориальных зон**

Прохождение границы		Описание прохождения границы
от точки	до точки	
1	2	3
75	76	-
76	77	-
77	78	-
78	71	-
79	80	-
80	81	-
81	82	-
82	83	-
83	84	-
84	79	-