

ГРАФИЧЕСКОЕ ОПИСАНИЕ

местоположения границ населенных пунктов, территориальных зон, особо охраняемых природных территорий, зон с особыми условиями использования территории

Зона транспортной инфраструктуры

(наименование объекта, местоположение границ которого описано (далее - объект))

Раздел 1

Сведения об объекте

№ п/п	Характеристики объекта	Описание характеристик
1	2	3
1.	Местоположение объекта	Ленинградская область, район Волховский, поселение Новолодожское
2.	Площадь объекта +/- величина погрешности определения площади (Р +/- Дельта Р)	212839 +/- 8074 м ²
3.	Иные характеристики объекта	-

Раздел 2

Сведения о местоположении границ объекта

1. Система координат -

2. Сведения о характерных точках границ объекта

Обозначение характерных точек границ	Координаты, м		Метод определения координат характерной точки	Средняя квадратическая погрешность положения характерной точки (Mt), м	Описание обозначения точки на местности (при наличии)
	X	Y			
1	2	3	4	5	6
-	-	-	-	-	-

3. Сведения о характерных точках части (частей) границы объекта

Обозначение характерных точек части границы	Координаты, м		Метод определения координат характерной точки	Средняя квадратическая погрешность положения характерной точки (Mt), м	Описание обозначения точки на местности (при наличии)
	X	Y			
1	2	3	4	5	6
-	-	-	-	-	-

Раздел 3

Сведения о местоположении измененных (уточненных) границ объекта

1. Система координат МСК 47 зона 2

2. Сведения о характерных точках границ объекта

Обозначение характерных точек границ	Существующие координаты, м		Измененные (уточненные) координаты, м		Метод определения координат характерной точки	Средняя квадратическая погрешность положения характерной точки (Mt), м	Описание обозначения точки на местности (при наличии)
	X	Y	X	Y			
1	2	3	4	5	6	7	8
1	-	-	452763.42	2326064.73	Картометрический метод	5.0	-
2	-	-	452771.80	2326052.69	Картометрический метод	5.0	-
3	-	-	452782.92	2326038.88	Картометрический метод	5.0	-
4	-	-	452803.62	2326016.13	Картометрический метод	5.0	-
5	-	-	452811.15	2326008.92	Картометрический метод	5.0	-
6	-	-	452816.60	2325999.76	Картометрический метод	5.0	-
7	-	-	452828.30	2325988.99	Картометрический метод	5.0	-
8	-	-	452847.49	2325974.51	Картометрический метод	5.0	-
9	-	-	452884.78	2325936.74	Картометрический метод	5.0	-
10	-	-	452897.79	2325922.81	Картометрический метод	5.0	-
11	-	-	452935.19	2325881.13	Картометрический метод	5.0	-
12	-	-	453116.40	2325695.35	Картометрический метод	5.0	-
13	-	-	453113.40	2325678.51	Картометрический метод	5.0	-
14	-	-	453142.37	2325648.83	Картометрический метод	5.0	-
15	-	-	453158.99	2325651.79	Картометрический метод	5.0	-
16	-	-	453181.24	2325628.44	Картометрический метод	5.0	-
17	-	-	453228.16	2325579.15	Картометрический метод	5.0	-
18	-	-	453270.81	2325535.66	Картометрический метод	5.0	-
19	-	-	453332.09	2325473.54	Картометрический метод	5.0	-
20	-	-	453333.35	2325433.82	Картометрический метод	5.0	-
21	-	-	453333.53	2325430.75	Картометрический метод	5.0	-
22	-	-	453334.43	2325425.25	Картометрический метод	5.0	-

2. Сведения о характерных точках границ объекта							
Обозначение характерных точек границ	Существующие координаты, м		Измененные (уточненные) координаты, м		Метод определения координат характерной точки	Средняя квадратическая погрешность положения характерной точки (Mt), м	Описание обозначения точки на местности (при наличии)
	X	Y	X	Y			
1	2	3	4	5	6	7	8
23	-	-	453333.96	2325420.08	Картометрический метод	5.0	-
24	-	-	453333.00	2325414.57	Картометрический метод	5.0	-
25	-	-	453329.99	2325406.58	Картометрический метод	5.0	-
26	-	-	453324.83	2325397.58	Картометрический метод	5.0	-
27	-	-	453320.20	2325389.90	Картометрический метод	5.0	-
28	-	-	453317.70	2325386.67	Картометрический метод	5.0	-
29	-	-	453314.29	2325384.32	Картометрический метод	5.0	-
30	-	-	453310.93	2325382.32	Картометрический метод	5.0	-
31	-	-	453305.29	2325380.02	Картометрический метод	5.0	-
32	-	-	453291.74	2325378.06	Картометрический метод	5.0	-
33	-	-	453167.05	2325366.80	Картометрический метод	5.0	-
34	-	-	453162.12	2325365.26	Картометрический метод	5.0	-
35	-	-	453159.70	2325362.09	Картометрический метод	5.0	-
36	-	-	453147.17	2325344.94	Картометрический метод	5.0	-
37	-	-	453144.62	2325336.90	Картометрический метод	5.0	-
38	-	-	453159.04	2325327.97	Картометрический метод	5.0	-
39	-	-	453166.52	2325329.79	Картометрический метод	5.0	-
40	-	-	453154.60	2325322.49	Картометрический метод	5.0	-
41	-	-	453150.03	2325295.14	Картометрический метод	5.0	-
42	-	-	453179.09	2324780.20	Картометрический метод	5.0	-
43	-	-	453173.90	2324694.06	Картометрический метод	5.0	-
44	-	-	453106.10	2324202.15	Картометрический метод	5.0	-
45	-	-	453080.26	2323977.30	Картометрический метод	5.0	-
46	-	-	453063.62	2323832.56	Картометрический метод	5.0	-
47	-	-	453064.83	2323789.73	Картометрический метод	5.0	-

2. Сведения о характерных точках границ объекта							
Обозначение характерных точек границ	Существующие координаты, м		Измененные (уточненные) координаты, м		Метод определения координат характерной точки	Средняя квадратическая погрешность положения характерной точки (Mt), м	Описание обозначения точки на местности (при наличии)
	X	Y	X	Y			
1	2	3	4	5	6	7	8
48	-	-	453055.55	2323711.04	Картометрический метод	5.0	-
49	-	-	453020.55	2323407.62	Картометрический метод	5.0	-
50	-	-	453019.89	2323372.70	Картометрический метод	5.0	-
51	-	-	453038.57	2323368.93	Картометрический метод	5.0	-
52	-	-	453041.53	2323367.72	Картометрический метод	5.0	-
53	-	-	453094.00	2323801.30	Картометрический метод	5.0	-
54	-	-	453092.77	2323993.30	Картометрический метод	5.0	-
55	-	-	453099.29	2324069.45	Картометрический метод	5.0	-
56	-	-	453124.26	2324221.10	Картометрический метод	5.0	-
57	-	-	453164.20	2324528.72	Картометрический метод	5.0	-
58	-	-	453188.23	2324726.21	Картометрический метод	5.0	-
59	-	-	453174.73	2324981.67	Картометрический метод	5.0	-
60	-	-	453164.79	2325276.82	Картометрический метод	5.0	-
61	-	-	453167.01	2325328.91	Картометрический метод	5.0	-
62	-	-	453170.75	2325348.32	Картометрический метод	5.0	-
63	-	-	453294.40	2325360.78	Картометрический метод	5.0	-
64	-	-	453333.52	2325364.46	Картометрический метод	5.0	-
65	-	-	453397.40	2325371.65	Картометрический метод	5.0	-
66	-	-	453406.01	2325371.67	Картометрический метод	5.0	-
67	-	-	453411.21	2325371.52	Картометрический метод	5.0	-
68	-	-	453419.49	2325370.73	Картометрический метод	5.0	-
69	-	-	453446.23	2325379.84	Картометрический метод	5.0	-
70	-	-	453465.57	2325371.42	Картометрический метод	5.0	-
71	-	-	453501.36	2325357.75	Картометрический метод	5.0	-
72	-	-	453648.28	2325305.19	Картометрический метод	5.0	-

2. Сведения о характерных точках границ объекта							
Обозначение характерных точек границ	Существующие координаты, м		Измененные (уточненные) координаты, м		Метод определения координат характерной точки	Средняя квадратическая погрешность положения характерной точки (Mt), м	Описание обозначения точки на местности (при наличии)
	X	Y	X	Y			
1	2	3	4	5	6	7	8
73	-	-	453688.44	2325291.08	Картометрический метод	5.0	-
74	-	-	453726.08	2325276.81	Картометрический метод	5.0	-
75	-	-	453779.99	2325257.93	Картометрический метод	5.0	-
76	-	-	453846.42	2325234.01	Картометрический метод	5.0	-
77	-	-	453850.00	2325232.19	Картометрический метод	5.0	-
78	-	-	453870.91	2325221.77	Картометрический метод	5.0	-
79	-	-	453873.98	2325220.88	Картометрический метод	5.0	-
80	-	-	453892.18	2325216.94	Картометрический метод	5.0	-
81	-	-	453910.76	2325212.15	Картометрический метод	5.0	-
82	-	-	453915.65	2325209.38	Картометрический метод	5.0	-
83	-	-	453923.23	2325201.48	Картометрический метод	5.0	-
84	-	-	453927.75	2325240.58	Картометрический метод	5.0	-
85	-	-	453926.69	2325240.71	Картометрический метод	5.0	-
86	-	-	453921.68	2325237.34	Картометрический метод	5.0	-
87	-	-	453915.89	2325234.99	Картометрический метод	5.0	-
88	-	-	453899.10	2325238.37	Картометрический метод	5.0	-
89	-	-	453853.93	2325254.69	Картометрический метод	5.0	-
90	-	-	453772.39	2325285.25	Картометрический метод	5.0	-
91	-	-	453719.29	2325303.89	Картометрический метод	5.0	-
92	-	-	453710.65	2325327.40	Картометрический метод	5.0	-
93	-	-	453716.38	2325360.69	Картометрический метод	5.0	-
94	-	-	453714.49	2325377.76	Картометрический метод	5.0	-
95	-	-	453713.48	2325378.19	Картометрический метод	5.0	-
96	-	-	453696.81	2325385.12	Картометрический метод	5.0	-
97	-	-	453627.66	2325342.39	Картометрический метод	5.0	-

2. Сведения о характерных точках границ объекта							
Обозначение характерных точек границ	Существующие координаты, м		Измененные (уточненные) координаты, м		Метод определения координат характерной точки	Средняя квадратическая погрешность положения характерной точки (Mt), м	Описание обозначения точки на местности (при наличии)
	X	Y	X	Y			
1	2	3	4	5	6	7	8
98	-	-	453622.71	2325340.04	Картометрический метод	5.0	-
99	-	-	453616.64	2325341.40	Картометрический метод	5.0	-
100	-	-	453474.07	2325392.23	Картометрический метод	5.0	-
101	-	-	453442.39	2325407.71	Картометрический метод	5.0	-
102	-	-	453427.05	2325417.60	Картометрический метод	5.0	-
103	-	-	453402.91	2325436.35	Картометрический метод	5.0	-
104	-	-	453379.32	2325457.93	Картометрический метод	5.0	-
105	-	-	453313.95	2325524.78	Картометрический метод	5.0	-
106	-	-	453123.70	2325719.35	Картометрический метод	5.0	-
107	-	-	452951.10	2325896.32	Картометрический метод	5.0	-
108	-	-	452938.49	2325909.83	Картометрический метод	5.0	-
109	-	-	452930.34	2325922.49	Картометрический метод	5.0	-
110	-	-	452917.65	2325935.65	Картометрический метод	5.0	-
111	-	-	452907.11	2325943.42	Картометрический метод	5.0	-
112	-	-	452899.15	2325951.94	Картометрический метод	5.0	-
113	-	-	452883.51	2325967.63	Картометрический метод	5.0	-
114	-	-	452880.55	2325964.47	Картометрический метод	5.0	-
115	-	-	452818.27	2326030.01	Картометрический метод	5.0	-
116	-	-	452781.13	2326077.07	Картометрический метод	5.0	-
1	-	-	452763.42	2326064.73	Картометрический метод	5.0	-
117	-	-	453644.83	2325342.42	Картометрический метод	5.0	-
118	-	-	453703.47	2325321.22	Картометрический метод	5.0	-
119	-	-	453703.58	2325320.16	Картометрический метод	5.0	-
120	-	-	453703.56	2325317.28	Картометрический метод	5.0	-
121	-	-	453703.01	2325315.58	Картометрический метод	5.0	-

2. Сведения о характерных точках границ объекта							
Обозначение характерных точек границ	Существующие координаты, м		Измененные (уточненные) координаты, м		Метод определения координат характерной точки	Средняя квадратическая погрешность положения характерной точки (Mt), м	Описание обозначения точки на местности (при наличии)
	X	Y	X	Y			
1	2	3	4	5	6	7	8
122	-	-	453701.59	2325313.20	Картометрический метод	5.0	-
123	-	-	453697.59	2325309.64	Картометрический метод	5.0	-
124	-	-	453671.17	2325320.75	Картометрический метод	5.0	-
125	-	-	453655.76	2325326.34	Картометрический метод	5.0	-
126	-	-	453638.76	2325334.32	Картометрический метод	5.0	-
127	-	-	453638.58	2325334.80	Картометрический метод	5.0	-
128	-	-	453638.56	2325336.65	Картометрический метод	5.0	-
129	-	-	453638.89	2325338.19	Картометрический метод	5.0	-
130	-	-	453641.54	2325340.67	Картометрический метод	5.0	-
117	-	-	453644.83	2325342.42	Картометрический метод	5.0	-
131	-	-	455433.92	2325109.81	Картометрический метод	5.0	-
132	-	-	455431.73	2325108.91	Картометрический метод	5.0	-
133	-	-	455431.72	2325108.93	Картометрический метод	5.0	-
134	-	-	455429.13	2325113.38	Картометрический метод	5.0	-
135	-	-	455423.34	2325110.20	Картометрический метод	5.0	-
136	-	-	455406.17	2325103.19	Картометрический метод	5.0	-
137	-	-	455367.35	2325063.69	Картометрический метод	5.0	-
138	-	-	455538.37	2324756.09	Картометрический метод	5.0	-
139	-	-	455572.93	2324775.30	Картометрический метод	5.0	-
140	-	-	455623.86	2324908.07	Картометрический метод	5.0	-
141	-	-	455618.17	2324912.27	Картометрический метод	5.0	-
142	-	-	455562.07	2324953.68	Картометрический метод	5.0	-
143	-	-	455591.83	2324998.80	Картометрический метод	5.0	-
144	-	-	455495.56	2325135.04	Картометрический метод	5.0	-
131	-	-	455433.92	2325109.81	Картометрический метод	5.0	-

2. Сведения о характерных точках границ объекта							
Обозначение характерных точек границ	Существующие координаты, м		Измененные (уточненные) координаты, м		Метод определения координат характерной точки	Средняя квадратическая погрешность положения характерной точки (Mt), м	Описание обозначения точки на местности (при наличии)
	X	Y	X	Y			
1	2	3	4	5	6	7	8
145	-	-	457156.39	2326225.08	Картометрический метод	5.0	-
146	-	-	457106.94	2326190.30	Картометрический метод	5.0	-
147	-	-	457166.73	2326105.28	Картометрический метод	5.0	-
148	-	-	457198.14	2326060.61	Картометрический метод	5.0	-
149	-	-	457221.34	2326076.79	Картометрический метод	5.0	-
150	-	-	457251.22	2326050.09	Картометрический метод	5.0	-
151	-	-	457274.06	2326065.41	Картометрический метод	5.0	-
152	-	-	457251.96	2326096.88	Картометрический метод	5.0	-
153	-	-	457261.43	2326103.51	Картометрический метод	5.0	-
154	-	-	457323.40	2326146.90	Картометрический метод	5.0	-
155	-	-	457275.30	2326215.42	Картометрический метод	5.0	-
156	-	-	457264.99	2326232.01	Картометрический метод	5.0	-
157	-	-	457212.52	2326195.11	Картометрический метод	5.0	-
158	-	-	457181.93	2326240.86	Картометрический метод	5.0	-
145	-	-	457156.39	2326225.08	Картометрический метод	5.0	-
159	-	-	453788.33	2325417.95	Картометрический метод	5.0	-
160	-	-	453786.24	2325409.02	Картометрический метод	5.0	-
161	-	-	453789.39	2325408.39	Картометрический метод	5.0	-
162	-	-	453788.72	2325404.85	Картометрический метод	5.0	-
163	-	-	453783.71	2325396.68	Картометрический метод	5.0	-
164	-	-	453803.19	2325393.78	Картометрический метод	5.0	-
165	-	-	453900.19	2325379.34	Картометрический метод	5.0	-
166	-	-	454127.81	2325367.91	Картометрический метод	5.0	-
167	-	-	454131.03	2325367.59	Картометрический метод	5.0	-
168	-	-	454134.15	2325367.94	Картометрический метод	5.0	-

2. Сведения о характерных точках границ объекта							
Обозначение характерных точек границ	Существующие координаты, м		Измененные (уточненные) координаты, м		Метод определения координат характерной точки	Средняя квадратическая погрешность положения характерной точки (Mt), м	Описание обозначения точки на местности (при наличии)
	X	Y	X	Y			
1	2	3	4	5	6	7	8
169	-	-	454145.65	2325367.72	Картометрический метод	5.0	-
170	-	-	454177.44	2325367.09	Картометрический метод	5.0	-
171	-	-	454207.45	2325366.89	Картометрический метод	5.0	-
172	-	-	454215.70	2325363.97	Картометрический метод	5.0	-
173	-	-	454237.05	2325363.85	Картометрический метод	5.0	-
174	-	-	454267.90	2325363.68	Картометрический метод	5.0	-
175	-	-	454268.11	2325359.20	Картометрический метод	5.0	-
176	-	-	454296.85	2325358.13	Картометрический метод	5.0	-
177	-	-	454297.60	2325378.20	Картометрический метод	5.0	-
178	-	-	454373.97	2325377.78	Картометрический метод	5.0	-
179	-	-	454452.82	2325395.31	Картометрический метод	5.0	-
180	-	-	454445.10	2325410.26	Картометрический метод	5.0	-
181	-	-	454441.20	2325408.36	Картометрический метод	5.0	-
182	-	-	454284.34	2325393.99	Картометрический метод	5.0	-
183	-	-	454222.87	2325386.39	Картометрический метод	5.0	-
184	-	-	454193.08	2325385.85	Картометрический метод	5.0	-
185	-	-	454176.51	2325389.18	Картометрический метод	5.0	-
186	-	-	454128.12	2325386.82	Картометрический метод	5.0	-
187	-	-	454049.76	2325386.95	Картометрический метод	5.0	-
188	-	-	453932.75	2325394.12	Картометрический метод	5.0	-
189	-	-	453808.05	2325416.14	Картометрический метод	5.0	-
190	-	-	453796.35	2325422.56	Картометрический метод	5.0	-
159	-	-	453788.33	2325417.95	Картометрический метод	5.0	-
191	-	-	455364.86	2325686.31	Картометрический метод	5.0	-
192	-	-	455366.01	2325686.16	Картометрический метод	5.0	-

2. Сведения о характерных точках границ объекта							
Обозначение характерных точек границ	Существующие координаты, м		Измененные (уточненные) координаты, м		Метод определения координат характерной точки	Средняя квадратическая погрешность положения характерной точки (Mt), м	Описание обозначения точки на местности (при наличии)
	X	Y	X	Y			
1	2	3	4	5	6	7	8
193	-	-	455368.98	2325685.75	Картометрический метод	5.0	-
194	-	-	455369.66	2325685.64	Картометрический метод	5.0	-
195	-	-	455370.66	2325685.50	Картометрический метод	5.0	-
196	-	-	455370.52	2325684.51	Картометрический метод	5.0	-
197	-	-	455370.45	2325684.02	Картометрический метод	5.0	-
198	-	-	455369.84	2325679.66	Картометрический метод	5.0	-
199	-	-	455370.24	2325679.59	Картометрический метод	5.0	-
200	-	-	455367.58	2325660.69	Картометрический метод	5.0	-
201	-	-	455379.55	2325658.99	Картометрический метод	5.0	-
202	-	-	455383.17	2325658.48	Картометрический метод	5.0	-
203	-	-	455383.29	2325659.48	Картометрический метод	5.0	-
204	-	-	455388.85	2325658.78	Картометрический метод	5.0	-
205	-	-	455388.98	2325659.83	Картометрический метод	5.0	-
206	-	-	455389.21	2325661.66	Картометрический метод	5.0	-
207	-	-	455391.38	2325661.35	Картометрический метод	5.0	-
208	-	-	455393.01	2325661.12	Картометрический метод	5.0	-
209	-	-	455396.63	2325660.60	Картометрический метод	5.0	-
210	-	-	455396.12	2325656.64	Картометрический метод	5.0	-
211	-	-	455395.85	2325654.39	Картометрический метод	5.0	-
212	-	-	455394.86	2325646.54	Картометрический метод	5.0	-
213	-	-	455393.83	2325638.23	Картометрический метод	5.0	-
214	-	-	455393.31	2325634.10	Картометрический метод	5.0	-
215	-	-	455400.80	2325633.11	Картометрический метод	5.0	-
216	-	-	455403.87	2325632.70	Картометрический метод	5.0	-
217	-	-	455405.79	2325632.44	Картометрический метод	5.0	-

2. Сведения о характерных точках границ объекта							
Обозначение характерных точек границ	Существующие координаты, м		Измененные (уточненные) координаты, м		Метод определения координат характерной точки	Средняя квадратическая погрешность положения характерной точки (Mt), м	Описание обозначения точки на местности (при наличии)
	X	Y	X	Y			
1	2	3	4	5	6	7	8
218	-	-	455405.65	2325631.26	Картометрический метод	5.0	-
219	-	-	455404.77	2325624.28	Картометрический метод	5.0	-
220	-	-	455404.26	2325620.18	Картометрический метод	5.0	-
221	-	-	455402.60	2325620.33	Картометрический метод	5.0	-
222	-	-	455401.60	2325587.77	Картометрический метод	5.0	-
223	-	-	455400.78	2325577.30	Картометрический метод	5.0	-
224	-	-	455410.09	2325577.30	Картометрический метод	5.0	-
225	-	-	455410.08	2325588.25	Картометрический метод	5.0	-
226	-	-	455410.91	2325598.86	Картометрический метод	5.0	-
227	-	-	455413.98	2325618.84	Картометрический метод	5.0	-
228	-	-	455414.62	2325623.68	Картометрический метод	5.0	-
229	-	-	455415.20	2325623.59	Картометрический метод	5.0	-
230	-	-	455417.08	2325634.86	Картометрический метод	5.0	-
231	-	-	455427.82	2325633.74	Картометрический метод	5.0	-
232	-	-	455427.95	2325634.65	Картометрический метод	5.0	-
233	-	-	455441.82	2325633.58	Картометрический метод	5.0	-
234	-	-	455441.61	2325632.09	Картометрический метод	5.0	-
235	-	-	455464.42	2325630.80	Картометрический метод	5.0	-
236	-	-	455464.43	2325630.00	Картометрический метод	5.0	-
237	-	-	455469.79	2325629.20	Картометрический метод	5.0	-
238	-	-	455469.94	2325629.18	Картометрический метод	5.0	-
239	-	-	455478.23	2325628.10	Картометрический метод	5.0	-
240	-	-	455493.68	2325626.09	Картометрический метод	5.0	-
241	-	-	455517.21	2325622.02	Картометрический метод	5.0	-
242	-	-	455527.76	2325620.93	Картометрический метод	5.0	-

2. Сведения о характерных точках границ объекта							
Обозначение характерных точек границ	Существующие координаты, м		Измененные (уточненные) координаты, м		Метод определения координат характерной точки	Средняя квадратическая погрешность положения характерной точки (Mt), м	Описание обозначения точки на местности (при наличии)
	X	Y	X	Y			
1	2	3	4	5	6	7	8
243	-	-	455531.72	2325620.63	Картометрический метод	5.0	-
244	-	-	455532.63	2325620.68	Картометрический метод	5.0	-
245	-	-	455534.69	2325642.17	Картометрический метод	5.0	-
246	-	-	455535.15	2325660.56	Картометрический метод	5.0	-
247	-	-	455531.05	2325660.90	Картометрический метод	5.0	-
248	-	-	455503.94	2325663.92	Картометрический метод	5.0	-
249	-	-	455501.31	2325664.00	Картометрический метод	5.0	-
250	-	-	455493.79	2325664.46	Картометрический метод	5.0	-
251	-	-	455493.22	2325654.95	Картометрический метод	5.0	-
252	-	-	455467.36	2325658.28	Картометрический метод	5.0	-
253	-	-	455468.30	2325667.20	Картометрический метод	5.0	-
254	-	-	455462.16	2325668.16	Картометрический метод	5.0	-
255	-	-	455444.62	2325670.45	Картометрический метод	5.0	-
256	-	-	455446.65	2325678.09	Картометрический метод	5.0	-
257	-	-	455431.90	2325681.44	Картометрический метод	5.0	-
258	-	-	455418.96	2325683.26	Картометрический метод	5.0	-
259	-	-	455418.86	2325683.27	Картометрический метод	5.0	-
260	-	-	455413.74	2325683.72	Картометрический метод	5.0	-
261	-	-	455403.87	2325684.58	Картометрический метод	5.0	-
262	-	-	455393.91	2325685.45	Картометрический метод	5.0	-
263	-	-	455387.05	2325686.05	Картометрический метод	5.0	-
264	-	-	455387.02	2325686.58	Картометрический метод	5.0	-
265	-	-	455386.86	2325689.89	Картометрический метод	5.0	-
266	-	-	455375.21	2325691.83	Картометрический метод	5.0	-
267	-	-	455375.27	2325692.23	Картометрический метод	5.0	-

2. Сведения о характерных точках границ объекта							
Обозначение характерных точек границ	Существующие координаты, м		Измененные (уточненные) координаты, м		Метод определения координат характерной точки	Средняя квадратическая погрешность положения характерной точки (Mt), м	Описание обозначения точки на местности (при наличии)
	X	Y	X	Y			
1	2	3	4	5	6	7	8
268	-	-	455365.85	2325693.33	Картометрический метод	5.0	-
191	-	-	455364.86	2325686.31	Картометрический метод	5.0	-
269	-	-	467953.19	2306896.21	Картометрический метод	5.0	-
270	-	-	467940.89	2306885.94	Картометрический метод	5.0	-
271	-	-	467897.57	2306862.43	Картометрический метод	5.0	-
272	-	-	467865.56	2306845.06	Картометрический метод	5.0	-
273	-	-	467823.84	2306821.14	Картометрический метод	5.0	-
274	-	-	467814.77	2306816.72	Картометрический метод	5.0	-
275	-	-	467794.24	2306806.71	Картометрический метод	5.0	-
276	-	-	467780.15	2306799.84	Картометрический метод	5.0	-
277	-	-	467768.71	2306792.62	Картометрический метод	5.0	-
278	-	-	467761.80	2306788.43	Картометрический метод	5.0	-
279	-	-	467730.27	2306770.65	Картометрический метод	5.0	-
280	-	-	467724.57	2306770.63	Картометрический метод	5.0	-
281	-	-	467734.37	2306762.62	Картометрический метод	5.0	-
282	-	-	467750.94	2306771.81	Картометрический метод	5.0	-
283	-	-	467754.66	2306773.89	Картометрический метод	5.0	-
284	-	-	467755.88	2306774.53	Картометрический метод	5.0	-
285	-	-	467761.55	2306777.46	Картометрический метод	5.0	-
286	-	-	467762.43	2306777.93	Картометрический метод	5.0	-
287	-	-	467775.04	2306783.72	Картометрический метод	5.0	-
288	-	-	467783.56	2306787.63	Картометрический метод	5.0	-
289	-	-	467858.57	2306832.55	Картометрический метод	5.0	-
290	-	-	467873.48	2306839.91	Картометрический метод	5.0	-
291	-	-	467872.23	2306843.83	Картометрический метод	5.0	-

2. Сведения о характерных точках границ объекта							
Обозначение характерных точек границ	Существующие координаты, м		Измененные (уточненные) координаты, м		Метод определения координат характерной точки	Средняя квадратическая погрешность положения характерной точки (Mt), м	Описание обозначения точки на местности (при наличии)
	X	Y	X	Y			
1	2	3	4	5	6	7	8
292	-	-	467906.69	2306861.99	Картометрический метод	5.0	-
293	-	-	467927.99	2306816.45	Картометрический метод	5.0	-
294	-	-	468001.82	2306673.67	Картометрический метод	5.0	-
295	-	-	468028.05	2306617.09	Картометрический метод	5.0	-
296	-	-	468036.90	2306614.42	Картометрический метод	5.0	-
297	-	-	468042.35	2306620.91	Картометрический метод	5.0	-
298	-	-	468034.86	2306627.20	Картометрический метод	5.0	-
299	-	-	468026.76	2306648.79	Картометрический метод	5.0	-
300	-	-	468015.97	2306656.58	Картометрический метод	5.0	-
301	-	-	468012.49	2306669.27	Картометрический метод	5.0	-
302	-	-	468049.01	2306691.28	Картометрический метод	5.0	-
303	-	-	468049.01	2306696.86	Картометрический метод	5.0	-
304	-	-	468085.06	2306722.14	Картометрический метод	5.0	-
305	-	-	468076.62	2306731.84	Картометрический метод	5.0	-
306	-	-	468047.11	2306706.25	Картометрический метод	5.0	-
307	-	-	468004.53	2306682.87	Картометрический метод	5.0	-
308	-	-	467954.79	2306780.79	Картометрический метод	5.0	-
309	-	-	467954.79	2306785.40	Картометрический метод	5.0	-
310	-	-	467914.26	2306861.63	Картометрический метод	5.0	-
311	-	-	467953.30	2306882.39	Картометрический метод	5.0	-
312	-	-	467975.28	2306900.92	Картометрический метод	5.0	-
313	-	-	467982.00	2306908.13	Картометрический метод	5.0	-
314	-	-	467979.17	2306913.64	Картометрический метод	5.0	-
315	-	-	467983.73	2306919.74	Картометрический метод	5.0	-
316	-	-	467982.09	2306923.69	Картометрический метод	5.0	-

2. Сведения о характерных точках границ объекта							
Обозначение характерных точек границ	Существующие координаты, м		Измененные (уточненные) координаты, м		Метод определения координат характерной точки	Средняя квадратическая погрешность положения характерной точки (Mt), м	Описание обозначения точки на местности (при наличии)
	X	Y	X	Y			
1	2	3	4	5	6	7	8
269	-	-	467953.19	2306896.21	Картометрический метод	5.0	-
317	-	-	468331.53	2306886.88	Картометрический метод	5.0	-
318	-	-	468363.17	2306634.68	Картометрический метод	5.0	-
319	-	-	468382.73	2306463.09	Картометрический метод	5.0	-
320	-	-	468403.69	2306316.94	Картометрический метод	5.0	-
321	-	-	468403.69	2306180.03	Картометрический метод	5.0	-
322	-	-	468410.63	2306179.91	Картометрический метод	5.0	-
323	-	-	468409.60	2306313.46	Картометрический метод	5.0	-
324	-	-	468336.41	2306887.38	Картометрический метод	5.0	-
317	-	-	468331.53	2306886.88	Картометрический метод	5.0	-
325	-	-	454109.74	2325015.47	Картометрический метод	5.0	-
326	-	-	454113.48	2324981.32	Картометрический метод	5.0	-
327	-	-	454114.75	2324967.29	Картометрический метод	5.0	-
328	-	-	454115.10	2324963.51	Картометрический метод	5.0	-
329	-	-	454118.73	2324930.38	Картометрический метод	5.0	-
330	-	-	454120.34	2324914.24	Картометрический метод	5.0	-
331	-	-	454120.68	2324911.10	Картометрический метод	5.0	-
332	-	-	454120.92	2324908.93	Картометрический метод	5.0	-
333	-	-	454121.45	2324906.66	Картометрический метод	5.0	-
334	-	-	454121.83	2324900.57	Картометрический метод	5.0	-
335	-	-	454123.86	2324881.84	Картометрический метод	5.0	-
336	-	-	454124.21	2324878.61	Картометрический метод	5.0	-
337	-	-	454125.79	2324864.10	Картометрический метод	5.0	-
338	-	-	454126.10	2324861.26	Картометрический метод	5.0	-
339	-	-	454149.40	2324863.78	Картометрический метод	5.0	-

2. Сведения о характерных точках границ объекта							
Обозначение характерных точек границ	Существующие координаты, м		Измененные (уточненные) координаты, м		Метод определения координат характерной точки	Средняя квадратическая погрешность положения характерной точки (Mt), м	Описание обозначения точки на местности (при наличии)
	X	Y	X	Y			
1	2	3	4	5	6	7	8
340	-	-	454132.52	2325017.88	Картометрический метод	5.0	-
325	-	-	454109.74	2325015.47	Картометрический метод	5.0	-
341	-	-	453900.15	2325013.46	Картометрический метод	5.0	-
342	-	-	453899.46	2325004.81	Картометрический метод	5.0	-
343	-	-	453908.68	2324957.77	Картометрический метод	5.0	-
344	-	-	453911.65	2324948.86	Картометрический метод	5.0	-
345	-	-	453915.32	2324932.84	Картометрический метод	5.0	-
346	-	-	453916.96	2324921.58	Картометрический метод	5.0	-
347	-	-	453951.92	2324928.17	Картометрический метод	5.0	-
348	-	-	453948.74	2324950.13	Картометрический метод	5.0	-
349	-	-	453947.76	2324955.87	Картометрический метод	5.0	-
350	-	-	453942.13	2324995.93	Картометрический метод	5.0	-
351	-	-	453938.68	2325019.18	Картометрический метод	5.0	-
341	-	-	453900.15	2325013.46	Картометрический метод	5.0	-
352	-	-	457185.96	2326374.10	Картометрический метод	5.0	-
353	-	-	457201.81	2326347.99	Картометрический метод	5.0	-
354	-	-	457284.09	2326224.52	Картометрический метод	5.0	-
355	-	-	457299.39	2326223.73	Картометрический метод	5.0	-
356	-	-	457326.45	2326248.61	Картометрический метод	5.0	-
357	-	-	457316.89	2326257.44	Картометрический метод	5.0	-
358	-	-	457290.16	2326232.87	Картометрический метод	5.0	-
359	-	-	457280.14	2326246.75	Картометрический метод	5.0	-
360	-	-	457272.71	2326258.28	Картометрический метод	5.0	-
361	-	-	457254.47	2326284.69	Картометрический метод	5.0	-
362	-	-	457244.66	2326299.36	Картометрический метод	5.0	-

2. Сведения о характерных точках границ объекта							
Обозначение характерных точек границ	Существующие координаты, м		Измененные (уточненные) координаты, м		Метод определения координат характерной точки	Средняя квадратическая погрешность положения характерной точки (Mt), м	Описание обозначения точки на местности (при наличии)
	X	Y	X	Y			
1	2	3	4	5	6	7	8
363	-	-	457239.01	2326307.06	Картометрический метод	5.0	-
364	-	-	457230.05	2326320.31	Картометрический метод	5.0	-
365	-	-	457221.49	2326332.67	Картометрический метод	5.0	-
366	-	-	457215.20	2326342.08	Картометрический метод	5.0	-
367	-	-	457208.70	2326351.13	Картометрический метод	5.0	-
368	-	-	457213.68	2326354.06	Картометрический метод	5.0	-
369	-	-	457225.19	2326361.24	Картометрический метод	5.0	-
370	-	-	457232.09	2326366.36	Картометрический метод	5.0	-
371	-	-	457234.26	2326368.11	Картометрический метод	5.0	-
372	-	-	457231.01	2326373.48	Картометрический метод	5.0	-
373	-	-	457226.88	2326370.63	Картометрический метод	5.0	-
374	-	-	457216.29	2326390.51	Картометрический метод	5.0	-
352	-	-	457185.96	2326374.10	Картометрический метод	5.0	-
375	-	-	455589.66	2326053.55	Картометрический метод	5.0	-
376	-	-	455585.16	2326050.63	Картометрический метод	5.0	-
377	-	-	455580.89	2326047.85	Картометрический метод	5.0	-
378	-	-	455567.24	2326040.19	Картометрический метод	5.0	-
379	-	-	455565.22	2326039.06	Картометрический метод	5.0	-
380	-	-	455564.62	2326039.95	Картометрический метод	5.0	-
381	-	-	455560.52	2326037.00	Картометрический метод	5.0	-
382	-	-	455547.46	2326028.17	Картометрический метод	5.0	-
383	-	-	455554.35	2326018.15	Картометрический метод	5.0	-
384	-	-	455570.29	2325994.68	Картометрический метод	5.0	-
385	-	-	455582.31	2326001.58	Картометрический метод	5.0	-
386	-	-	455586.23	2326003.85	Картометрический метод	5.0	-

2. Сведения о характерных точках границ объекта							
Обозначение характерных точек границ	Существующие координаты, м		Измененные (уточненные) координаты, м		Метод определения координат характерной точки	Средняя квадратическая погрешность положения характерной точки (Mt), м	Описание обозначения точки на местности (при наличии)
	X	Y	X	Y			
1	2	3	4	5	6	7	8
387	-	-	455618.31	2326022.27	Картометрический метод	5.0	-
388	-	-	455608.39	2326041.24	Картометрический метод	5.0	-
389	-	-	455600.00	2326060.28	Картометрический метод	5.0	-
375	-	-	455589.66	2326053.55	Картометрический метод	5.0	-
390	-	-	455852.18	2326094.45	Картометрический метод	5.0	-
391	-	-	455861.63	2326081.23	Картометрический метод	5.0	-
392	-	-	455856.67	2326077.67	Картометрический метод	5.0	-
393	-	-	455881.95	2326042.39	Картометрический метод	5.0	-
394	-	-	455887.89	2326034.09	Картометрический метод	5.0	-
395	-	-	455911.27	2326001.46	Картометрический метод	5.0	-
396	-	-	455929.36	2326014.73	Картометрический метод	5.0	-
397	-	-	455905.18	2326046.59	Картометрический метод	5.0	-
398	-	-	455895.34	2326059.54	Картометрический метод	5.0	-
399	-	-	455886.38	2326073.37	Картометрический метод	5.0	-
400	-	-	455885.88	2326072.98	Картометрический метод	5.0	-
401	-	-	455883.82	2326075.60	Картометрический метод	5.0	-
402	-	-	455882.64	2326074.70	Картометрический метод	5.0	-
403	-	-	455863.28	2326102.23	Картометрический метод	5.0	-
390	-	-	455852.18	2326094.45	Картометрический метод	5.0	-
404	-	-	455719.81	2325989.93	Картометрический метод	5.0	-
405	-	-	455694.65	2325971.94	Картометрический метод	5.0	-
406	-	-	455706.22	2325946.14	Картометрический метод	5.0	-
407	-	-	455720.71	2325953.85	Картометрический метод	5.0	-
408	-	-	455727.19	2325958.02	Картометрический метод	5.0	-
409	-	-	455759.04	2325977.06	Картометрический метод	5.0	-

2. Сведения о характерных точках границ объекта							
Обозначение характерных точек границ	Существующие координаты, м		Измененные (уточненные) координаты, м		Метод определения координат характерной точки	Средняя квадратическая погрешность положения характерной точки (Mt), м	Описание обозначения точки на местности (при наличии)
	X	Y	X	Y			
1	2	3	4	5	6	7	8
410	-	-	455765.91	2325981.46	Картометрический метод	5.0	-
411	-	-	455748.96	2326007.66	Картометрический метод	5.0	-
404	-	-	455719.81	2325989.93	Картометрический метод	5.0	-
412	-	-	457028.56	2326374.26	Картометрический метод	5.0	-
413	-	-	457065.70	2326373.10	Картометрический метод	5.0	-
414	-	-	457070.44	2326370.00	Картометрический метод	5.0	-
415	-	-	457094.00	2326406.50	Картометрический метод	5.0	-
416	-	-	457066.77	2326407.34	Картометрический метод	5.0	-
417	-	-	457029.63	2326408.50	Картометрический метод	5.0	-
412	-	-	457028.56	2326374.26	Картометрический метод	5.0	-
418	-	-	456425.61	2326143.21	Картометрический метод	5.0	-
419	-	-	456420.02	2326138.06	Картометрический метод	5.0	-
420	-	-	456417.95	2326133.67	Картометрический метод	5.0	-
421	-	-	456416.38	2326126.20	Картометрический метод	5.0	-
422	-	-	456412.80	2326101.88	Картометрический метод	5.0	-
423	-	-	456411.79	2326093.55	Картометрический метод	5.0	-
424	-	-	456414.16	2326093.27	Картометрический метод	5.0	-
425	-	-	456412.96	2326089.11	Картометрический метод	5.0	-
426	-	-	456440.15	2326086.21	Картометрический метод	5.0	-
427	-	-	456444.00	2326090.07	Картометрический метод	5.0	-
428	-	-	456446.85	2326093.20	Картометрический метод	5.0	-
429	-	-	456448.31	2326094.89	Картометрический метод	5.0	-
430	-	-	456449.60	2326132.55	Картометрический метод	5.0	-
431	-	-	456447.12	2326142.01	Картометрический метод	5.0	-
432	-	-	456442.24	2326143.05	Картометрический метод	5.0	-

2. Сведения о характерных точках границ объекта							
Обозначение характерных точек границ	Существующие координаты, м		Измененные (уточненные) координаты, м		Метод определения координат характерной точки	Средняя квадратическая погрешность положения характерной точки (Mt), м	Описание обозначения точки на местности (при наличии)
	X	Y	X	Y			
1	2	3	4	5	6	7	8
433	-	-	456428.97	2326144.43	Картометрический метод	5.0	-
418	-	-	456425.61	2326143.21	Картометрический метод	5.0	-
434	-	-	455214.52	2325716.16	Картометрический метод	5.0	-
435	-	-	455213.13	2325707.55	Картометрический метод	5.0	-
436	-	-	455214.21	2325707.62	Картометрический метод	5.0	-
437	-	-	455280.54	2325711.76	Картометрический метод	5.0	-
438	-	-	455280.73	2325717.97	Картометрический метод	5.0	-
439	-	-	455280.09	2325722.53	Картометрический метод	5.0	-
440	-	-	455257.64	2325725.34	Картометрический метод	5.0	-
441	-	-	455259.21	2325738.83	Картометрический метод	5.0	-
442	-	-	455221.97	2325745.09	Картометрический метод	5.0	-
443	-	-	455219.25	2325745.55	Картометрический метод	5.0	-
434	-	-	455214.52	2325716.16	Картометрический метод	5.0	-
444	-	-	453927.26	2324916.38	Картометрический метод	5.0	-
445	-	-	453919.17	2324909.11	Картометрический метод	5.0	-
446	-	-	453923.10	2324874.51	Картометрический метод	5.0	-
447	-	-	453958.39	2324873.61	Картометрический метод	5.0	-
448	-	-	453953.25	2324921.05	Картометрический метод	5.0	-
444	-	-	453927.26	2324916.38	Картометрический метод	5.0	-
449	-	-	455538.62	2326138.37	Картометрический метод	5.0	-
450	-	-	455541.69	2326132.38	Картометрический метод	5.0	-
451	-	-	455553.16	2326110.07	Картометрический метод	5.0	-
452	-	-	455573.41	2326120.45	Картометрический метод	5.0	-
453	-	-	455575.42	2326120.98	Картометрический метод	5.0	-
454	-	-	455578.17	2326120.83	Картометрический метод	5.0	-

2. Сведения о характерных точках границ объекта							
Обозначение характерных точек границ	Существующие координаты, м		Измененные (уточненные) координаты, м		Метод определения координат характерной точки	Средняя квадратическая погрешность положения характерной точки (Mt), м	Описание обозначения точки на местности (при наличии)
	X	Y	X	Y			
1	2	3	4	5	6	7	8
455	-	-	455581.25	2326119.31	Картометрический метод	5.0	-
456	-	-	455583.37	2326116.61	Картометрический метод	5.0	-
457	-	-	455584.82	2326113.54	Картометрический метод	5.0	-
458	-	-	455596.94	2326119.25	Картометрический метод	5.0	-
459	-	-	455593.97	2326125.66	Картометрический метод	5.0	-
460	-	-	455586.92	2326140.89	Картометрический метод	5.0	-
461	-	-	455581.89	2326151.78	Картометрический метод	5.0	-
449	-	-	455538.62	2326138.37	Картометрический метод	5.0	-
462	-	-	455522.78	2325252.55	Картометрический метод	5.0	-
463	-	-	455534.87	2325225.81	Картометрический метод	5.0	-
464	-	-	455543.78	2325206.15	Картометрический метод	5.0	-
465	-	-	455557.85	2325213.69	Картометрический метод	5.0	-
466	-	-	455565.19	2325242.89	Картометрический метод	5.0	-
467	-	-	455562.16	2325258.57	Картометрический метод	5.0	-
462	-	-	455522.78	2325252.55	Картометрический метод	5.0	-
468	-	-	457119.88	2326460.67	Картометрический метод	5.0	-
469	-	-	457116.14	2326457.21	Картометрический метод	5.0	-
470	-	-	457116.73	2326456.67	Картометрический метод	5.0	-
471	-	-	457147.50	2326428.57	Картометрический метод	5.0	-
472	-	-	457168.47	2326451.52	Картометрический метод	5.0	-
473	-	-	457169.14	2326452.26	Картометрический метод	5.0	-
474	-	-	457159.60	2326461.07	Картометрический метод	5.0	-
475	-	-	457143.14	2326475.40	Картометрический метод	5.0	-
476	-	-	457137.06	2326476.48	Картометрический метод	5.0	-
468	-	-	457119.88	2326460.67	Картометрический метод	5.0	-

2. Сведения о характерных точках границ объекта							
Обозначение характерных точек границ	Существующие координаты, м		Измененные (уточненные) координаты, м		Метод определения координат характерной точки	Средняя квадратическая погрешность положения характерной точки (Mt), м	Описание обозначения точки на местности (при наличии)
	X	Y	X	Y			
1	2	3	4	5	6	7	8
477	-	-	453947.38	2325120.60	Картометрический метод	5.0	-
478	-	-	453951.72	2325085.18	Картометрический метод	5.0	-
479	-	-	453993.97	2325087.34	Картометрический метод	5.0	-
480	-	-	453991.90	2325107.83	Картометрический метод	5.0	-
481	-	-	453960.96	2325121.40	Картометрический метод	5.0	-
477	-	-	453947.38	2325120.60	Картометрический метод	5.0	-
482	-	-	456563.39	2326382.18	Картометрический метод	5.0	-
483	-	-	456562.90	2326373.85	Картометрический метод	5.0	-
484	-	-	456579.88	2326372.05	Картометрический метод	5.0	-
485	-	-	456588.36	2326371.16	Картометрический метод	5.0	-
486	-	-	456593.02	2326405.44	Картометрический метод	5.0	-
487	-	-	456593.83	2326411.39	Картометрический метод	5.0	-
488	-	-	456565.40	2326415.73	Картометрический метод	5.0	-
482	-	-	456563.39	2326382.18	Картометрический метод	5.0	-
489	-	-	455829.88	2326258.26	Картометрический метод	5.0	-
490	-	-	455827.44	2326257.59	Картометрический метод	5.0	-
491	-	-	455823.41	2326255.88	Картометрический метод	5.0	-
492	-	-	455817.74	2326255.54	Картометрический метод	5.0	-
493	-	-	455804.55	2326249.57	Картометрический метод	5.0	-
494	-	-	455798.49	2326241.51	Картометрический метод	5.0	-
495	-	-	455796.81	2326237.35	Картометрический метод	5.0	-
496	-	-	455796.27	2326233.61	Картометрический метод	5.0	-
497	-	-	455796.60	2326229.57	Картометрический метод	5.0	-
498	-	-	455796.13	2326225.24	Картометрический метод	5.0	-
499	-	-	455794.67	2326221.15	Картометрический метод	5.0	-

2. Сведения о характерных точках границ объекта							
Обозначение характерных точек границ	Существующие координаты, м		Измененные (уточненные) координаты, м		Метод определения координат характерной точки	Средняя квадратическая погрешность положения характерной точки (Mt), м	Описание обозначения точки на местности (при наличии)
	X	Y	X	Y			
1	2	3	4	5	6	7	8
500	-	-	455792.47	2326217.86	Картометрический метод	5.0	-
501	-	-	455788.99	2326213.46	Картометрический метод	5.0	-
502	-	-	455815.28	2326225.71	Картометрический метод	5.0	-
503	-	-	455810.23	2326225.88	Картометрический метод	5.0	-
504	-	-	455807.47	2326227.05	Картометрический метод	5.0	-
505	-	-	455805.08	2326229.27	Картометрический метод	5.0	-
506	-	-	455837.20	2326243.96	Картометрический метод	5.0	-
507	-	-	455837.43	2326240.88	Картометрический метод	5.0	-
508	-	-	455836.36	2326237.64	Картометрический метод	5.0	-
509	-	-	455834.51	2326234.90	Картометрический метод	5.0	-
510	-	-	455849.33	2326237.63	Картометрический метод	5.0	-
511	-	-	455842.37	2326252.47	Картометрический метод	5.0	-
512	-	-	455840.58	2326254.84	Картометрический метод	5.0	-
513	-	-	455838.79	2326256.33	Картометрический метод	5.0	-
514	-	-	455835.57	2326257.91	Картометрический метод	5.0	-
515	-	-	455832.50	2326258.45	Картометрический метод	5.0	-
489	-	-	455829.88	2326258.26	Картометрический метод	5.0	-
516	-	-	456678.06	2326452.06	Картометрический метод	5.0	-
517	-	-	456673.39	2326430.16	Картометрический метод	5.0	-
518	-	-	456673.19	2326429.20	Картометрический метод	5.0	-
519	-	-	456693.57	2326424.97	Картометрический метод	5.0	-
520	-	-	456693.76	2326425.87	Картометрический метод	5.0	-
521	-	-	456703.93	2326473.47	Картометрический метод	5.0	-
522	-	-	456701.11	2326474.06	Картометрический метод	5.0	-
523	-	-	456683.54	2326477.72	Картометрический метод	5.0	-

2. Сведения о характерных точках границ объекта							
Обозначение характерных точек границ	Существующие координаты, м		Измененные (уточненные) координаты, м		Метод определения координат характерной точки	Средняя квадратическая погрешность положения характерной точки (Mt), м	Описание обозначения точки на местности (при наличии)
	X	Y	X	Y			
1	2	3	4	5	6	7	8
516	-	-	456678.06	2326452.06	Картометрический метод	5.0	-
524	-	-	455455.88	2326017.78	Картометрический метод	5.0	-
525	-	-	455450.96	2326014.38	Картометрический метод	5.0	-
526	-	-	455476.38	2325978.59	Картометрический метод	5.0	-
527	-	-	455493.23	2325990.55	Картометрический метод	5.0	-
528	-	-	455467.94	2326026.16	Картометрический метод	5.0	-
524	-	-	455455.88	2326017.78	Картометрический метод	5.0	-
529	-	-	456505.72	2325793.76	Картометрический метод	5.0	-
530	-	-	456519.13	2325788.25	Картометрический метод	5.0	-
531	-	-	456513.51	2325774.48	Картометрический метод	5.0	-
532	-	-	456523.65	2325770.54	Картометрический метод	5.0	-
533	-	-	456565.36	2325754.31	Картометрический метод	5.0	-
534	-	-	456567.01	2325760.08	Картометрический метод	5.0	-
535	-	-	456562.00	2325761.51	Картометрический метод	5.0	-
536	-	-	456552.16	2325766.12	Картометрический метод	5.0	-
537	-	-	456534.37	2325774.67	Картометрический метод	5.0	-
538	-	-	456533.31	2325777.29	Картометрический метод	5.0	-
539	-	-	456539.59	2325792.31	Картометрический метод	5.0	-
540	-	-	456510.34	2325804.74	Картометрический метод	5.0	-
529	-	-	456505.72	2325793.76	Картометрический метод	5.0	-
541	-	-	453785.93	2325292.84	Картометрический метод	5.0	-
542	-	-	453785.85	2325292.60	Картометрический метод	5.0	-
543	-	-	453784.65	2325285.14	Картометрический метод	5.0	-
544	-	-	453799.03	2325282.75	Картометрический метод	5.0	-
545	-	-	453802.87	2325305.85	Картометрический метод	5.0	-

2. Сведения о характерных точках границ объекта							
Обозначение характерных точек границ	Существующие координаты, м		Измененные (уточненные) координаты, м		Метод определения координат характерной точки	Средняя квадратическая погрешность положения характерной точки (Mt), м	Описание обозначения точки на местности (при наличии)
	X	Y	X	Y			
1	2	3	4	5	6	7	8
546	-	-	453788.52	2325308.23	Картометрический метод	5.0	-
541	-	-	453785.93	2325292.84	Картометрический метод	5.0	-
547	-	-	455022.53	2325684.04	Картометрический метод	5.0	-
548	-	-	455014.08	2325682.89	Картометрический метод	5.0	-
549	-	-	455015.58	2325671.75	Картометрический метод	5.0	-
550	-	-	455030.48	2325673.75	Картометрический метод	5.0	-
551	-	-	455028.97	2325684.91	Картометрический метод	5.0	-
547	-	-	455022.53	2325684.04	Картометрический метод	5.0	-
552	-	-	454850.58	2324679.97	Картометрический метод	5.0	-
553	-	-	454858.09	2324675.89	Картометрический метод	5.0	-
554	-	-	454865.05	2324689.92	Картометрический метод	5.0	-
555	-	-	454858.24	2324693.95	Картометрический метод	5.0	-
552	-	-	454850.58	2324679.97	Картометрический метод	5.0	-
556	-	-	455118.56	2325727.68	Картометрический метод	5.0	-
557	-	-	455126.08	2325726.40	Картометрический метод	5.0	-
558	-	-	455127.35	2325737.94	Картометрический метод	5.0	-
559	-	-	455127.78	2325741.40	Картометрический метод	5.0	-
560	-	-	455120.37	2325742.68	Картометрический метод	5.0	-
556	-	-	455118.56	2325727.68	Картометрический метод	5.0	-
561	-	-	454775.71	2325403.77	Картометрический метод	5.0	-
562	-	-	454766.52	2325398.41	Картометрический метод	5.0	-
563	-	-	454769.55	2325393.22	Картометрический метод	5.0	-
564	-	-	454780.09	2325399.01	Картометрический метод	5.0	-
565	-	-	454777.06	2325404.51	Картометрический метод	5.0	-
561	-	-	454775.71	2325403.77	Картометрический метод	5.0	-

3. Сведения о характерных точках части (частей) границы объекта

Обозначение характерных точек части границы	Существующие координаты, м		Измененные (уточненные) координаты, м		Метод определения координат характерной точки	Средняя квадратическая погрешность положения характерной точки (Mt), м	Описание обозначения точки на местности (при наличии)
	X	Y	X	Y			
1	2	3	4	5	6	7	8
-	-	-	-	-	-	-	



- Используемые условные знаки и обозначения:**
- - граница объекта
 - - граница кадастрового квартала
 - - граница населенного пункта, сведения о котором внесены в ЕГРН
 - - граница территориальной зоны, сведения о которой внесены в ЕГРН
 - - граница земельного участка, сведения о котором внесены в ЕГРН
 - 1 - характеристика точки границы объекта работ
 - :79 - номер земельного участка, сведения о котором внесены в ЕГРН
 - 47:11-7.11 - номер границы территориальной зоны, сведения о которой внесены в ЕГРН
 - 47:22-4.76 - номер границы муниципального образования или населенного пункта, сведения о котором внесены в ЕГРН
 - 47:11:0101052 - номер кадастрового квартала

Масштаб 1:25000

Полное наименование объекта: _____ Дата: ____/____/____

Место для отиска печати (при наличии) лица, составившего описание местоположения границ объекта



47:11:0204002

47:11-7:209

47:11-4.3

Масштаб 1:2000

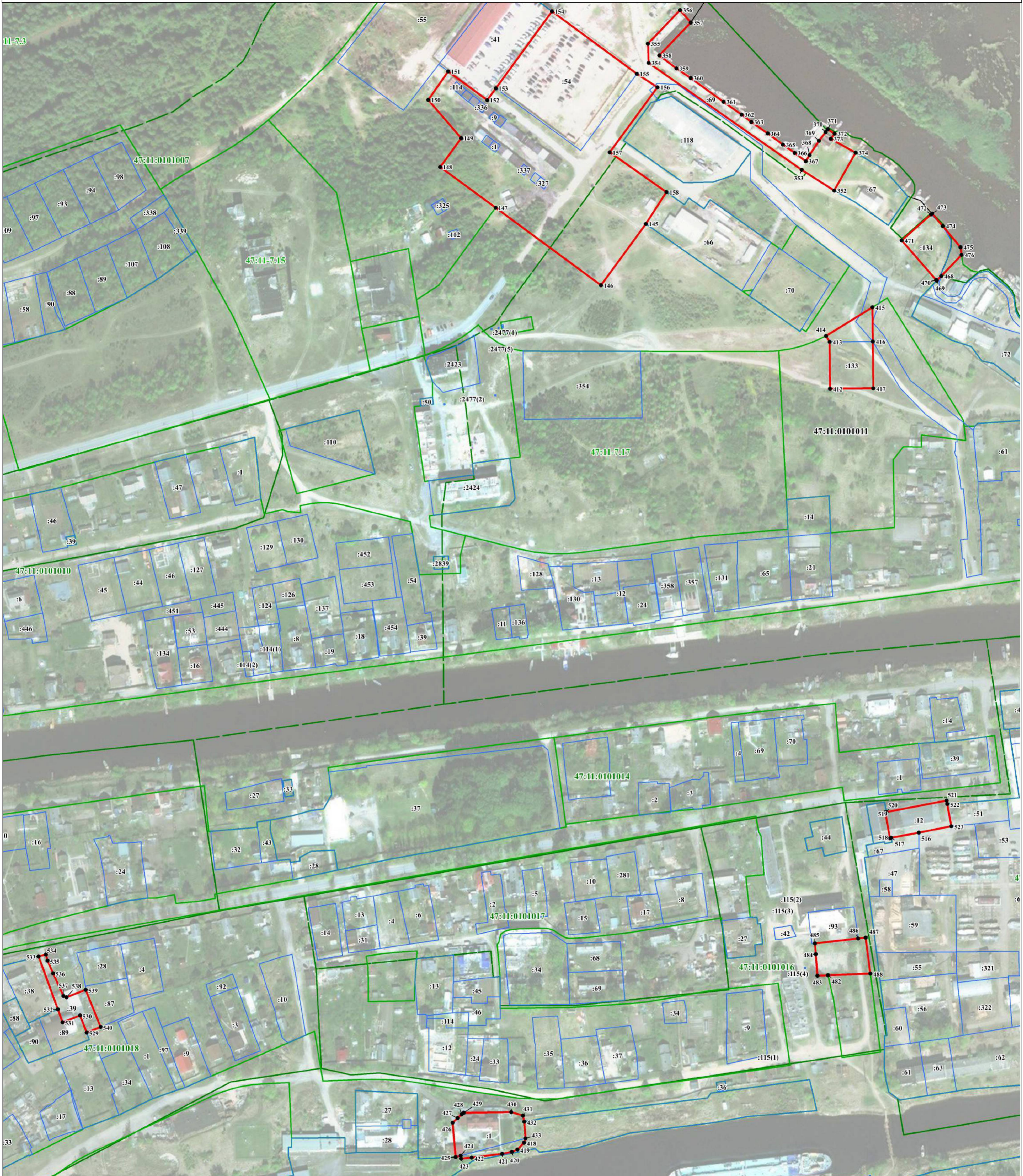
Используемые условные знаки и обозначения:

- - граница объекта
- - граница кадастрового квартала
- - граница населенного пункта, сведения о котором внесены в ЕГРН
- - граница территориальной зоны, сведения о которой внесены в ЕГРН
- - граница земельного участка, сведения о котором внесены в ЕГРН
- 1 - характерная точка границы объекта работ
- :79 - номер земельного участка, сведения о котором внесены в ЕГРН
- 47:11-7.7 - номер границы территориальной зоны, сведения о которой внесены в ЕГРН
- 47:22-4.76 - номер границы муниципального образования или населенного пункта, сведения о котором внесены в ЕГРН
- 47:11:0101052 - номер кадастрового квартала

Подпись _____ Дата " " 20__ г.

Место для оттиска печати (при наличии) лица, составившего описание местоположения границ объекта

1 из 2
 План границ объекта
 Выносной лист 2



Масштаб 1:2000

Используемые условные знаки и обозначения:

- - граница объекта
- - граница кадастрового квартала
- - граница населенного пункта, сведения о котором внесены в ЕГРН
- - граница территориальной зоны, сведения о которой внесены в ЕГРН
- - граница земельного участка, сведения о котором внесены в ЕГРН
- 1 - характерная точка границы объекта работ
- :79 - номер земельного участка, сведения о котором внесены в ЕГРН
- 47:11-7.7 - номер границы территориальной зоны, сведения о которой внесены в ЕГРН
- 47:22-4.76 - номер границы муниципального образования или населенного пункта, сведения о котором внесены в ЕГРН
- 47:11:0101052 - номер кадастрового квартала

Подпись _____ Дата " " 20__ г.

Место для оттиска печати (при наличии) лица,
 составившего описание местоположения границ объекта

Раздел 4

План границ объекта

Выносной лист 3



Масштаб 1:2000

Используемые условные знаки и обозначения:

- - граница объекта
- - граница кадастрового квартала
- - граница населенного пункта, сведения о котором внесены в ЕГРН
- - граница территориальной зоны, сведения о которой внесены в ЕГРН
- - граница земельного участка, сведения о котором внесены в ЕГРН
- 1 - характеристическая точка границы объекта работ
- :79 - номер земельного участка, сведения о котором внесены в ЕГРН
- 47:11-7.7** - номер границы территориальной зоны, сведения о которой внесены в ЕГРН
- 47:22-4.76** - номер границы муниципального образования или населенного пункта, сведения о котором внесены в ЕГРН
- 47:11:0101052** - номер кадастрового квартала

Подпись _____ Дата " " 20__ г.

Место для оттиска печати (при наличии) лица, составившего описание местоположения границ объекта

Раздел 4

План границ объекта

Выносной лист 4



Масштаб 1:2000

Используемые условные знаки и обозначения:

- - граница объекта
- - граница кадастрового квартала
- - граница населенного пункта, сведения о котором внесены в ЕГРН
- - граница территориальной зоны, сведения о которой внесены в ЕГРН
- - граница земельного участка, сведения о котором внесены в ЕГРН
- 1 - характеристическая точка границы объекта работ
- :79 - номер земельного участка, сведения о котором внесены в ЕГРН
- 47:11-7-7 - номер границы территориальной зоны, сведения о которой внесены в ЕГРН
- 47:22-4.76 - номер границы муниципального образования или населенного пункта, сведения о котором внесены в ЕГРН
- 47:11:0101052 - номер кадастрового квартала

Подпись _____ Дата " " 20__ г.

Место для оттиска печати (при наличии) лица, составившего описание местоположения границ объекта

Раздел 4

План границ объекта

Выносной лист 5



Масштаб 1:2000

Используемые условные знаки и обозначения:

- - граница объекта
- - граница кадастрового квартала
- - граница населенного пункта, сведения о котором внесены в ЕГРН
- - граница территориальной зоны, сведения о которой внесены в ЕГРН
- - граница земельного участка, сведения о котором внесены в ЕГРН
- 1 - характеристическая точка границы объекта работ
- 79 - номер земельного участка, сведения о котором внесены в ЕГРН
- 47:11-7.7 - номер границы территориальной зоны, сведения о которой внесены в ЕГРН
- 47:22-4.76 - номер границы муниципального образования или населенного пункта, сведения о котором внесены в ЕГРН
- 47:11:0101052 - номер кадастрового квартала

Подпись _____ Дата " " 20__ г.

Место для оттиска печати (при наличии) лица, составившего описание местоположения границ объекта



- Используемые условные знаки и обозначения:**
- граница объекта
 - граница кадастрового квартала
 - граница кадастрового участка, сведения о котором внесены в ЕГРН
 - граница территориальной зоны, сведения о которой внесены в ЕГРН
 - граница земельного участка, сведения о котором внесены в ЕГРН
 - ориентирная точка граница объекта работ
 - номер кадастрового участка, сведения о котором внесены в ЕГРН
 - 47:11-5/7 — номер границы территориальной зоны, сведения о которой внесены в ЕГРН
 - 47:22-4/76 — номер границы по инвентарному обследованию или кадастровому плану, сведения о котором внесены в ЕГРН
 - 47:11-0101002 — номер кадастрового квартала

Масштаб 1:2000

ТЕКСТОВОЕ ОПИСАНИЕ
местоположения границ населенных пунктов, территориальных зон

Прохождение границы		Описание прохождения границы
от точки	до точки	
1	2	3
1	2	-
2	3	-
3	4	-
4	5	-
5	6	-
6	7	-
7	8	-
8	9	-
9	10	-
10	11	-
11	12	-
12	13	-
13	14	-
14	15	-
15	16	-
16	17	-
17	18	-
18	19	-
19	20	-
20	21	-
21	22	-
22	23	-
23	24	-
24	25	-
25	26	-
26	27	-
27	28	-
28	29	-
29	30	-
30	31	-
31	32	-
32	33	-
33	34	-
34	35	-
35	36	-
36	37	-
37	38	-

ТЕКСТОВОЕ ОПИСАНИЕ
местоположения границ населенных пунктов, территориальных зон

Прохождение границы		Описание прохождения границы
от точки	до точки	
1	2	3
38	39	-
39	40	-
40	41	-
41	42	-
42	43	-
43	44	-
44	45	-
45	46	-
46	47	-
47	48	-
48	49	-
49	50	-
50	51	-
51	52	-
52	53	-
53	54	-
54	55	-
55	56	-
56	57	-
57	58	-
58	59	-
59	60	-
60	61	-
61	62	-
62	63	-
63	64	-
64	65	-
65	66	-
66	67	-
67	68	-
68	69	-
69	70	-
70	71	-
71	72	-
72	73	-
73	74	-
74	75	-

ТЕКСТОВОЕ ОПИСАНИЕ
местоположения границ населенных пунктов, территориальных зон

Прохождение границы		Описание прохождения границы
от точки	до точки	
1	2	3
75	76	-
76	77	-
77	78	-
78	79	-
79	80	-
80	81	-
81	82	-
82	83	-
83	84	-
84	85	-
85	86	-
86	87	-
87	88	-
88	89	-
89	90	-
90	91	-
91	92	-
92	93	-
93	94	-
94	95	-
95	96	-
96	97	-
97	98	-
98	99	-
99	100	-
100	101	-
101	102	-
102	103	-
103	104	-
104	105	-
105	106	-
106	107	-
107	108	-
108	109	-
109	110	-
110	111	-
111	112	-

ТЕКСТОВОЕ ОПИСАНИЕ
местоположения границ населенных пунктов, территориальных зон

Прохождение границы		Описание прохождения границы
от точки	до точки	
1	2	3
112	113	-
113	114	-
114	115	-
115	116	-
116	1	-
117	118	-
118	119	-
119	120	-
120	121	-
121	122	-
122	123	-
123	124	-
124	125	-
125	126	-
126	127	-
127	128	-
128	129	-
129	130	-
130	117	-
131	132	-
132	133	-
133	134	-
134	135	-
135	136	-
136	137	-
137	138	-
138	139	-
139	140	-
140	141	-
141	142	-
142	143	-
143	144	-
144	131	-
145	146	-
146	147	-
147	148	-
148	149	-

ТЕКСТОВОЕ ОПИСАНИЕ
местоположения границ населенных пунктов, территориальных зон

Прохождение границы		Описание прохождения границы
от точки	до точки	
1	2	3
149	150	-
150	151	-
151	152	-
152	153	-
153	154	-
154	155	-
155	156	-
156	157	-
157	158	-
158	145	-
159	160	-
160	161	-
161	162	-
162	163	-
163	164	-
164	165	-
165	166	-
166	167	-
167	168	-
168	169	-
169	170	-
170	171	-
171	172	-
172	173	-
173	174	-
174	175	-
175	176	-
176	177	-
177	178	-
178	179	-
179	180	-
180	181	-
181	182	-
182	183	-
183	184	-
184	185	-
185	186	-

ТЕКСТОВОЕ ОПИСАНИЕ
местоположения границ населенных пунктов, территориальных зон

Прохождение границы		Описание прохождения границы
от точки	до точки	
1	2	3
186	187	-
187	188	-
188	189	-
189	190	-
190	159	-
191	192	-
192	193	-
193	194	-
194	195	-
195	196	-
196	197	-
197	198	-
198	199	-
199	200	-
200	201	-
201	202	-
202	203	-
203	204	-
204	205	-
205	206	-
206	207	-
207	208	-
208	209	-
209	210	-
210	211	-
211	212	-
212	213	-
213	214	-
214	215	-
215	216	-
216	217	-
217	218	-
218	219	-
219	220	-
220	221	-
221	222	-
222	223	-

ТЕКСТОВОЕ ОПИСАНИЕ
местоположения границ населенных пунктов, территориальных зон

Прохождение границы		Описание прохождения границы
от точки	до точки	
1	2	3
223	224	-
224	225	-
225	226	-
226	227	-
227	228	-
228	229	-
229	230	-
230	231	-
231	232	-
232	233	-
233	234	-
234	235	-
235	236	-
236	237	-
237	238	-
238	239	-
239	240	-
240	241	-
241	242	-
242	243	-
243	244	-
244	245	-
245	246	-
246	247	-
247	248	-
248	249	-
249	250	-
250	251	-
251	252	-
252	253	-
253	254	-
254	255	-
255	256	-
256	257	-
257	258	-
258	259	-
259	260	-

ТЕКСТОВОЕ ОПИСАНИЕ
местоположения границ населенных пунктов, территориальных зон

Прохождение границы		Описание прохождения границы
от точки	до точки	
1	2	3
260	261	-
261	262	-
262	263	-
263	264	-
264	265	-
265	266	-
266	267	-
267	268	-
268	191	-
269	270	-
270	271	-
271	272	-
272	273	-
273	274	-
274	275	-
275	276	-
276	277	-
277	278	-
278	279	-
279	280	-
280	281	-
281	282	-
282	283	-
283	284	-
284	285	-
285	286	-
286	287	-
287	288	-
288	289	-
289	290	-
290	291	-
291	292	-
292	293	-
293	294	-
294	295	-
295	296	-
296	297	-

ТЕКСТОВОЕ ОПИСАНИЕ
местоположения границ населенных пунктов, территориальных зон

Прохождение границы		Описание прохождения границы
от точки	до точки	
1	2	3
297	298	-
298	299	-
299	300	-
300	301	-
301	302	-
302	303	-
303	304	-
304	305	-
305	306	-
306	307	-
307	308	-
308	309	-
309	310	-
310	311	-
311	312	-
312	313	-
313	314	-
314	315	-
315	316	-
316	269	-
317	318	-
318	319	-
319	320	-
320	321	-
321	322	-
322	323	-
323	324	-
324	317	-
325	326	-
326	327	-
327	328	-
328	329	-
329	330	-
330	331	-
331	332	-
332	333	-
333	334	-

ТЕКСТОВОЕ ОПИСАНИЕ
местоположения границ населенных пунктов, территориальных зон

Прохождение границы		Описание прохождения границы
от точки	до точки	
1	2	3
334	335	-
335	336	-
336	337	-
337	338	-
338	339	-
339	340	-
340	325	-
341	342	-
342	343	-
343	344	-
344	345	-
345	346	-
346	347	-
347	348	-
348	349	-
349	350	-
350	351	-
351	341	-
352	353	-
353	354	-
354	355	-
355	356	-
356	357	-
357	358	-
358	359	-
359	360	-
360	361	-
361	362	-
362	363	-
363	364	-
364	365	-
365	366	-
366	367	-
367	368	-
368	369	-
369	370	-
370	371	-

ТЕКСТОВОЕ ОПИСАНИЕ
местоположения границ населенных пунктов, территориальных зон

Прохождение границы		Описание прохождения границы
от точки	до точки	
1	2	3
371	372	-
372	373	-
373	374	-
374	352	-
375	376	-
376	377	-
377	378	-
378	379	-
379	380	-
380	381	-
381	382	-
382	383	-
383	384	-
384	385	-
385	386	-
386	387	-
387	388	-
388	389	-
389	375	-
390	391	-
391	392	-
392	393	-
393	394	-
394	395	-
395	396	-
396	397	-
397	398	-
398	399	-
399	400	-
400	401	-
401	402	-
402	403	-
403	390	-
404	405	-
405	406	-
406	407	-
407	408	-

ТЕКСТОВОЕ ОПИСАНИЕ
местоположения границ населенных пунктов, территориальных зон

Прохождение границы		Описание прохождения границы
от точки	до точки	
1	2	3
408	409	-
409	410	-
410	411	-
411	404	-
412	413	-
413	414	-
414	415	-
415	416	-
416	417	-
417	412	-
418	419	-
419	420	-
420	421	-
421	422	-
422	423	-
423	424	-
424	425	-
425	426	-
426	427	-
427	428	-
428	429	-
429	430	-
430	431	-
431	432	-
432	433	-
433	418	-
434	435	-
435	436	-
436	437	-
437	438	-
438	439	-
439	440	-
440	441	-
441	442	-
442	443	-
443	434	-
444	445	-

ТЕКСТОВОЕ ОПИСАНИЕ
местоположения границ населенных пунктов, территориальных зон

Прохождение границы		Описание прохождения границы
от точки	до точки	
1	2	3
445	446	-
446	447	-
447	448	-
448	444	-
449	450	-
450	451	-
451	452	-
452	453	-
453	454	-
454	455	-
455	456	-
456	457	-
457	458	-
458	459	-
459	460	-
460	461	-
461	449	-
462	463	-
463	464	-
464	465	-
465	466	-
466	467	-
467	462	-
468	469	-
469	470	-
470	471	-
471	472	-
472	473	-
473	474	-
474	475	-
475	476	-
476	468	-
477	478	-
478	479	-
479	480	-
480	481	-
481	477	-

ТЕКСТОВОЕ ОПИСАНИЕ
местоположения границ населенных пунктов, территориальных зон

Прохождение границы		Описание прохождения границы
от точки	до точки	
1	2	3
482	483	-
483	484	-
484	485	-
485	486	-
486	487	-
487	488	-
488	482	-
489	490	-
490	491	-
491	492	-
492	493	-
493	494	-
494	495	-
495	496	-
496	497	-
497	498	-
498	499	-
499	500	-
500	501	-
501	502	-
502	503	-
503	504	-
504	505	-
505	506	-
506	507	-
507	508	-
508	509	-
509	510	-
510	511	-
511	512	-
512	513	-
513	514	-
514	515	-
515	489	-
516	517	-
517	518	-
518	519	-

ТЕКСТОВОЕ ОПИСАНИЕ
местоположения границ населенных пунктов, территориальных зон

Прохождение границы		Описание прохождения границы
от точки	до точки	
1	2	3
519	520	-
520	521	-
521	522	-
522	523	-
523	516	-
524	525	-
525	526	-
526	527	-
527	528	-
528	524	-
529	530	-
530	531	-
531	532	-
532	533	-
533	534	-
534	535	-
535	536	-
536	537	-
537	538	-
538	539	-
539	540	-
540	529	-
541	542	-
542	543	-
543	544	-
544	545	-
545	546	-
546	541	-
547	548	-
548	549	-
549	550	-
550	551	-
551	547	-
552	553	-
553	554	-
554	555	-
555	552	-

ТЕКСТОВОЕ ОПИСАНИЕ
местоположения границ населенных пунктов, территориальных зон

Прохождение границы		Описание прохождения границы
от точки	до точки	
1	2	3
556	557	-
557	558	-
558	559	-
559	560	-
560	556	-
561	562	-
562	563	-
563	564	-
564	565	-
565	561	-