

ГРАФИЧЕСКОЕ ОПИСАНИЕ
местоположения границ населенных пунктов, территориальных зон, особо охраняемых природных территорий, зон с особыми условиями использования территории

Зона туристско-рекреационной деятельности

(наименование объекта, местоположение границ которого описано (далее - объект))

Раздел 1

Сведения об объекте

№ п/п	Характеристики объекта	Описание характеристик
1	2	3
1.	Местоположение объекта	Ленинградская область, район Приозерский, поселение Запорожское
2.	Площадь объекта +/- величина погрешности определения площади (Р +/- Дельта Р)	40410 +/- 3518 м ²
3.	Иные характеристики объекта	-

Раздел 2

Сведения о местоположении границ объекта

1. Система координат МСК-47, зона 2

2. Сведения о характерных точках границ объекта

Обозначение характерных точек границ	Координаты, м		Метод определения координат характерной точки	Средняя квадратическая погрешность положения характерной точки (Mt), м	Описание обозначения точки на местности (при наличии)
	X	Y			
1	2	3	4	5	6
1	494936.05	2221808.05	Картометрический метод	5.0	-
2	494720.25	2222005.85	Картометрический метод	5.0	-
3	494712.89	2222001.96	Картометрический метод	5.0	-
4	494657.32	2221972.53	Картометрический метод	5.0	-
5	494640.45	2221963.61	Картометрический метод	5.0	-
6	494656.19	2221916.77	Картометрический метод	5.0	-
7	494654.60	2221878.52	Картометрический метод	5.0	-
8	494678.75	2221861.06	Картометрический метод	5.0	-
9	494735.04	2221731.18	Картометрический метод	5.0	-
1	494936.05	2221808.05	Картометрический метод	5.0	-

3. Сведения о характерных точках части (частей) границы объекта

Обозначение характерных точек части границы	Координаты, м		Метод определения координат характерной точки	Средняя квадратическая погрешность положения характерной точки (Mt), м	Описание обозначения точки на местности (при наличии)
	X	Y			
1	2	3	4	5	6
-	-	-	-	-	-

Раздел 3

Сведения о местоположении измененных (уточненных) границ объекта

1. Система координат -

2. Сведения о характерных точках границ объекта

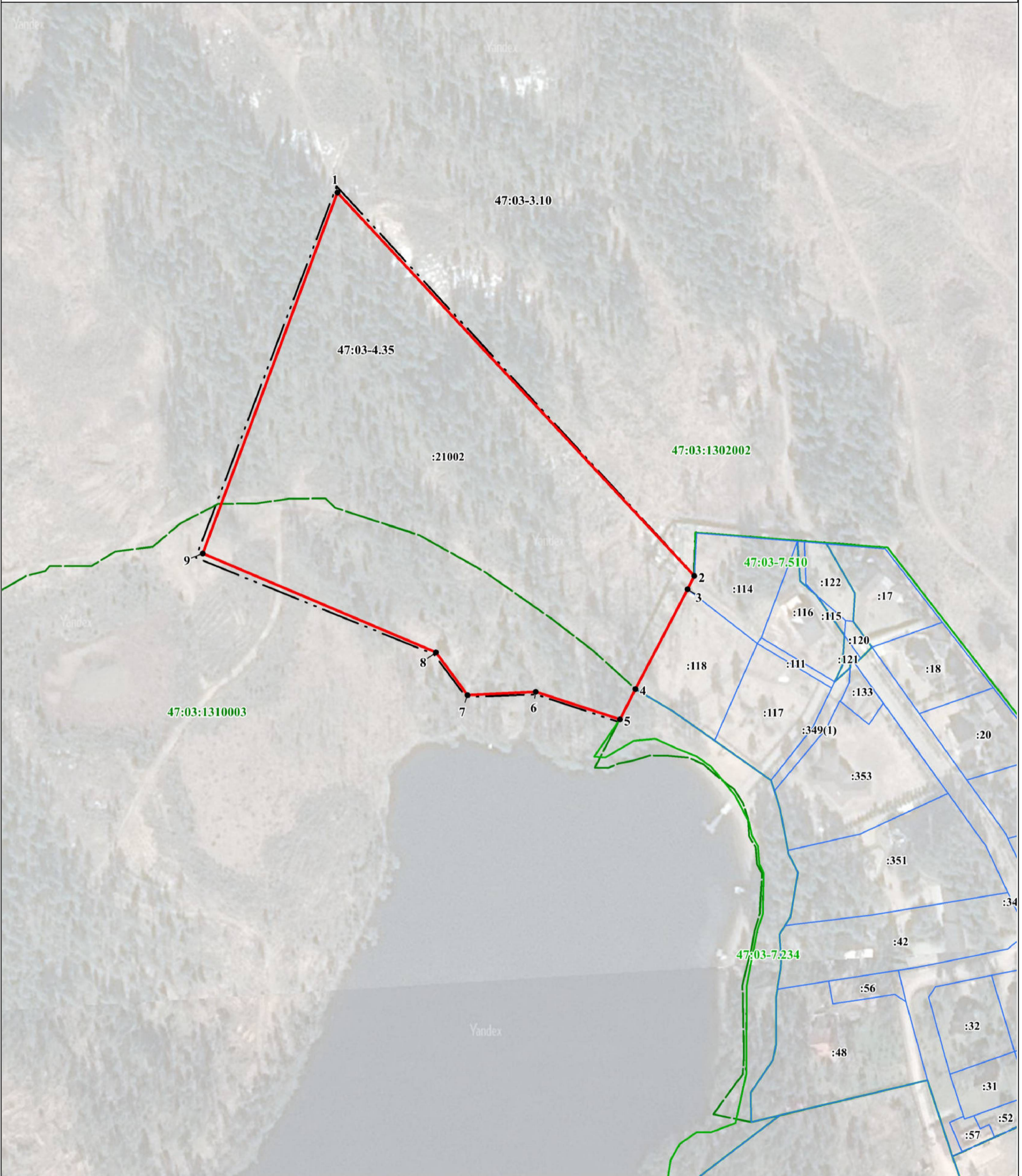
Обозначение характерных точек границ	Существующие координаты, м		Измененные (уточненные) координаты, м		Метод определения координат характерной точки	Средняя квадратическая погрешность положения характерной точки (Mt), м	Описание обозначения точки на местности (при наличии)
	X	Y	X	Y			
1	2	3	4	5	6	7	8
-	-	-	-	-	-	-	

3. Сведения о характерных точках части (частей) границы объекта

Обозначение характерных точек части границы	Существующие координаты, м		Измененные (уточненные) координаты, м		Метод определения координат характерной точки	Средняя квадратическая погрешность положения характерной точки (Mt), м	Описание обозначения точки на местности (при наличии)
	X	Y	X	Y			
1	2	3	4	5	6	7	8
-	-	-	-	-	-	-	

Раздел 4

План границ объекта



Масштаб 1:2000

Используемые условные знаки и обозначения:

- - граница объекта
- - граница кадастрового квартала
- - - - граница населенного пункта, сведения о котором внесены в ЕГРН
- - - - граница территориальной зоны, сведения о которой внесены в ЕГРН
- - граница земельного участка, сведения о котором внесены в ЕГРН
- 1 - характеристическая точка границы объекта работ
- :21002 - номер земельного участка, сведения о котором внесены в ЕГРН
- 47:03-7.510 - номер границы территориальной зоны, сведения о которой внесены в ЕГРН
- 47:03-4.35 - номер границы муниципального образования или населенного пункта, сведения о котором внесены в ЕГРН
- 47:03:1302002 - номер кадастрового квартала

Подпись _____ Дата " " 20__ г.

Место для оттиска печати (при наличии) лица,
составившего описание местоположения границ объекта

ТЕКСТОВОЕ ОПИСАНИЕ
местоположения границ населенных пунктов, территориальных зон

Прохождение границы		Описание прохождения границы
от точки	до точки	
1	2	3
1	2	-
2	3	-
3	4	-
4	5	-
5	6	-
6	7	-
7	8	-
8	9	-
9	1	-