

ЛЕНИНГРАДСКИЙ ОБЛАСТНОЙ КОМИТЕТ ПО УПРАВЛЕНИЮ
ГОСУДАРСТВЕННЫМ ИМУЩЕСТВОМ
(ЛЕНОБЛКОМИМУЩЕСТВО)

РАСПОРЯЖЕНИЕ

24 апреля 2024 года

№ 549

Санкт-Петербург

Об установлении публичного сервитута для использования земельных участков в целях эксплуатации объекта электросетевого хозяйства регионального значения ВЛ-110 кВ Балтийская 7/8 участок ЛАЭС-оп. 112

На основании статьи 23, главы V.7 Земельного кодекса Российской Федерации, Схемы территориального планирования Ленинградской области в области электроэнергетики, утвержденной постановлением Правительства Ленинградской области от 17.06.2021 № 381, в соответствии с пунктом 2.41 Положения о Ленинградском областном комитете по управлению государственным имуществом, утвержденного постановлением Правительства Ленинградской области от 23.04.2010 № 102, и в связи с ходатайством публичного акционерного общества «Россети Ленэнерго» (ОГРН 1027809170300, ИНН 7803002209, адрес местонахождения: 197349, Российская Федерация, Санкт-Петербург, вн. тер. г. МО Озеро Долгое, ул. Гаккелевская, д. 21, лит. а, e-mail: office@lenenergo.ru) от 28.03.2024 вх. № ЭВО-47242187010193938:

1. Установить публичный сервитут в отношении земельных участков согласно приложению 1.

Цель установления публичного сервитута – эксплуатация объекта электросетевого хозяйства регионального значения ВЛ-110 кВ Балтийская 7/8 участок ЛАЭС-оп. 112.

2. Утвердить границы публичного сервитута согласно приложению 2.

3. Публичный сервитут устанавливается на срок 49 лет.

4. Срок, в течение которого использование земель, земельных участков (их частей), указанных в приложении 1, и (или) расположенных на них объектов недвижимого имущества в соответствии с их разрешенным использованием будет невозможно или существенно затруднено в связи с осуществлением публичного сервитута, составляет от 3 до 60 дней.

5. Публичному акционерному обществу «Россети Ленэнерго» в течение 30 рабочих дней с даты издания настоящего распоряжения и далее ежегодно представлять в Леноблкомимущество график проведения работ при осуществлении деятельности, для обеспечения которой устанавливается публичный сервитут.

6. В течение пяти рабочих дней со дня издания настоящего распоряжения отделу формирования и учета земельных ресурсов Леноблкомимущества:

6.1. обеспечить размещение распоряжения на официальном сайте комитета (<http://kugi.lenobl.ru>) в информационно-телекоммуникационной сети "Интернет";

6.2. направить копию распоряжения в Управление Федеральной службы государственной регистрации, кадастра и картографии по Ленинградской области;

6.3. обеспечить направление копии распоряжения владельцу публичного сервитута, а также сведения, предусмотренные подпунктом 5 пункта 7 статьи 39.43 Земельного кодекса Российской Федерации.

7. Публичное акционерное общество «Россети Ленэнерго» обязано привести земельные участки в состояние, пригодное для использования в соответствии с видом разрешенного использования, снести инженерное сооружение, размещенное на основании публичного сервитута, в сроки предусмотренные пунктом 8 статьи 39.50 Земельного кодекса Российской Федерации.

8. Публичный сервитут считается установленным со дня внесения сведений о нём в Единый государственный реестр недвижимости.

9. Контроль за исполнением распоряжения оставляю за собой.

Заместитель
председателя комитета



Г.В.Давыдова

Перечень земельных участков, в отношении которых устанавливается публичный сервитут

Кадастровый номер земельного участка	Адрес земельного участка
47:14:0000000:39104	Ленинградская область, Ломоносовский район
47:14:1401001:135	Ленинградская область, Ломоносовский район, МО "Лебяженское городское поселение", Ломоносовский ЛПХ
47:14:1401001:134	Ленинградская область, Ломоносовский район, МО "Лебяженское городское поселение", Ломоносовский ЛПХ
47:14:1401001:138	Ленинградская область, Ломоносовский район, МО "Лебяженское городское поселение", Ломоносовский ЛПХ
47:14:1401001:137	Ленинградская область, Ломоносовский район, МО "Лебяженское городское поселение", Ломоносовский ЛПХ
47:14:1401001:136	Ленинградская область, Ломоносовский район, МО "Лебяженское городское поселение", Ломоносовский ЛПХ
47:14:1401001:141	Ленинградская область, Ломоносовский район, МО "Лебяженское городское поселение", Ломоносовский ЛПХ
47:14:1401001:142	Ленинградская область, Ломоносовский район, МО "Лебяженское городское поселение", Ломоносовский ЛПХ
47:14:1401001:140	Ленинградская область, Ломоносовский район, МО "Лебяженское городское поселение", Ломоносовский ЛПХ
47:14:1401001:139	Ленинградская область, Ломоносовский район, МО "Лебяженское городское поселение", Ломоносовский ЛПХ
47:14:1401001:133	Ленинградская область, Ломоносовский район, МО "Лебяженское городское поселение", Ломоносовский ЛПХ
47:14:1401001:132	Ленинградская область, Ломоносовский район, МО "Лебяженское городское поселение", Ломоносовский ЛПХ
47:14:1401001:131	Ленинградская область, Ломоносовский район, МО "Лебяженское городское поселение", Ломоносовский ЛПХ
47:14:1401001:130	Ленинградская область, Ломоносовский район, МО "Лебяженское городское поселение", Ломоносовский ЛПХ
47:14:0101001:109	Ленинградская область, Ломоносовский район, Лебяженское городское поселение, опора 30 ВЛ 330 кВ Ленинградская АЭС - "Гатчинская"
47:14:1401001:126	Ленинградская область, Ломоносовский район, МО "Лебяженское городское поселение", Ломоносовский ЛПХ
47:14:1401001:127	Ленинградская область, Ломоносовский район, МО "Лебяженское городское поселение", Ломоносовский ЛПХ
47:14:1401001:128	Ленинградская область, Ломоносовский район, МО "Лебяженское городское поселение", Ломоносовский ЛПХ
47:14:1401001:125	Ленинградская область, Ломоносовский район, МО "Лебяженское городское поселение", Ломоносовский ЛПХ
47:14:1401001:124	Ленинградская область, Ломоносовский район, МО "Лебяженское городское поселение", Ломоносовский ЛПХ
47:14:1401001:123	Ленинградская область, Ломоносовский район, МО "Лебяженское городское поселение", Ломоносовский ЛПХ

47:14:1401001:122	Ленинградская область, Ломоносовский район, МО "Лебяженское городское поселение", Ломоносовский ЛПХ
47:14:1401001:121	Ленинградская область, Ломоносовский район, МО "Лебяженское городское поселение", Ломоносовский ЛПХ
47:14:0101001:101	Ленинградская область, Ломоносовский район, Лебяженское городское поселение, опора 23 ВЛ 330 кВ Ленинградская АЭС - Гатчинская
47:14:1401001:120	Ленинградская область, Ломоносовский район, МО "Лебяженское городское поселение", Ломоносовский ЛПХ
47:14:1401001:118	Ленинградская область, Ломоносовский район, МО "Лебяженское городское поселение", Ломоносовский ЛПХ
47:14:1401001:119	Ленинградская область, Ломоносовский район, МО "Лебяженское городское поселение", Ломоносовский ЛПХ
47:15:0000000:14129	Ленинградская область, Сосновоборский городской округ, ВЛ 110 кВ Балтийская-7/Балтийская-8, (опоры № 2/2-5/5, 10/10- 28/28)
47:15:0000000:25112	Ленинградская область, г. Сосновый Бор, от участка ОАО РЖД Октябрьская ж/д до юго-восточной границы Сосновоборского городского округа
47:14:0000000:39664	Ленинградская область, Ломоносовский муниципальный район, Лебяженское городское поселение, автомобильная дорога общего пользования "Сосновый Бор - Глобицы"
47:14:0000000:39108	
47:14:0201001:207	Ленинградская область, Ломоносовский район, МО "Пениковское сельское поселение", Павловское военное лесничество
47:14:0201001:208	Ленинградская область, Ломоносовский район, МО "Пениковское сельское поселение", Павловское военное лесничество
47:14:0201001:209	Ленинградская область, Ломоносовский район, МО "Пениковское сельское поселение", Павловское военное лесничество
47:14:0201001:210	Ленинградская область, Ломоносовский район, МО "Пениковское сельское поселение", Павловское военное лесничество
47:14:0201001:211	Ленинградская область, Ломоносовский район, МО "Пениковское сельское поселение", Павловское военное лесничество
47:14:0201001:215	Ленинградская область, Ломоносовский район, МО "Пениковское сельское поселение", Павловское военное лесничество
47:14:0201001:214	Ленинградская область, Ломоносовский район, МО "Пениковское сельское поселение", Павловское военное лесничество
47:14:0201001:213	Ленинградская область, Ломоносовский район, МО "Пениковское сельское поселение", Павловское военное лесничество
47:14:0201001:212	Ленинградская область, Ломоносовский район, МО "Пениковское сельское поселение", Павловское военное лесничество
47:14:0801001:152	Ленинградская область, Ломоносовский район, МО "Лопухинское сельское поселение", Ломоносовский ЛПХ-1
47:14:0201001:206	Ленинградская область, Ломоносовский район, МО

47:14:0201001:139	Ленинградская область, Ломоносовский район, МО "Пениковское сельское поселение", Павловское военное лесничество
47:14:0201001:140	Ленинградская область, Ломоносовский район, МО "Пениковское сельское поселение", Павловское военное лесничество
47:14:0201001:141	Ленинградская область, Ломоносовский район, МО "Пениковское сельское поселение", Павловское военное лесничество
47:14:0201001:142	Ленинградская область, Ломоносовский район, МО "Пениковское сельское поселение", Павловское военное лесничество
47:14:0201001:144	Ленинградская область, Ломоносовский район, МО "Пениковское сельское поселение", Павловское военное лесничество
47:14:0201001:143	Ленинградская область, Ломоносовский район, МО "Пениковское сельское поселение", Павловское военное лесничество
47:14:0201001:145	Ленинградская область, Ломоносовский район, МО "Пениковское сельское поселение", Павловское военное лесничество
47:15:0112002:32	Ленинградская область, г. Сосновый Бор.
47:15:0111001:118	Ленинградская область, Ломоносовский район
47:15:0112002:20	Ленинградская область, Ломоносовский район
47:15:0112002:44	Ленинградская область, г. Сосновый Бор.
47:14:1401001:6	Ленинградская область, Ломоносовский район, МО "Лебяженское городское поселение", Ломоносовский ЛПХ
47:14:1401001:4	Ленинградская область, Ломоносовский район, МО "Лебяженское городское поселение", Ломоносовский ЛПХ
47:14:1401001:5	Ленинградская область, Ломоносовский район, МО "Лебяженское городское поселение", Ломоносовский ЛПХ
47:14:1401001:3	Ленинградская область, Ломоносовский район, МО "Лебяженское городское поселение", Ломоносовский ЛПХ
47:14:0000000:32	Ленинградская область, Ломоносовский район
47:15:0000000:6	Ленинградская область, Ломоносовский район

ГРАФИЧЕСКОЕ ОПИСАНИЕ

**местоположения границ населенных пунктов, территориальных зон,
особо охраняемых природных территорий, зон с особыми условиями
использования территории**

**Публичный сервитут объекта электросетевого хозяйства
«ВЛ-110 кВ Балтийская 7/8 участок ЛАЭС-оп. 112»**

(наименование объекта, местоположение границ которого описано (далее - объект))

Раздел 1

Сведения об объекте		
№ п/п	Характеристики объекта	Описание характеристик
1	2	3
1.	Местоположение объекта	Ленинградская область, Ломоносовский район, г. Сосновый бор
2.	Площадь объекта ± величина погрешности определения площади ($P \pm \Delta P$) кв.м. $\Delta P = \pm 3,5 * M_t * \sqrt{P}$	1417178 ± 417 м ²
3.	Иные характеристики объекта	<p>Год ввода в эксплуатацию, г.: 2008 Количество опор, шт.: 110 Протяженность объекта, км: 29,5</p> <p>Публичный сервитут под объект электросетевого хозяйства Цель установления: В соответствии со ст. 39.37 Земельного Кодекса Российской Федерации «Цели установления публичного сервитута». В порядке, предусмотренном настоящей главой, публичный сервитут устанавливается для использования земельных участков и (или) земель в следующих целях: п.1. Размещение объектов электросетевого хозяйства, тепловых сетей, водопроводных сетей, сетей водоотведения, линий и сооружений связи, линейных объектов системы газоснабжения, нефтепроводов и нефтепродуктопроводов, их неотъемлемых технологических частей, если указанные объекты являются объектами федерального, регионального или местного значения, либо необходимы для организации услуг связи, электро-, газо-, тепло-, водоснабжения населения и водоотведения, подключения (технологического присоединения) к сетям инженерно-технического обеспечения, либо переносятся в связи с изъятием земельных участков, на которых они ранее располагались, для государственных или муниципальных нужд (далее также - инженерные сооружения).</p> <p>Наименование объекта публичного сервитута: ВЛ-110 кВ Балтийская 7/8 участок ЛАЭС-оп. 112 Кадастровый район: 47:00</p>

Раздел 2

Сведения об объекте					
Сведения о местоположении границ объекта					
1. Система координат МСК-47 (Зона-2)					
2. Сведения о характерных точках границ объекта					
Обозначение характерных точек границ	Координаты, м		Метод определения координат характерной точки	Средняя квадратическ ая погрешность положения характерной точки (Мг), м	Описание обозначения точки на местности (при наличии)
	X	Y			
1	2	3	4	5	6
1	428005,76	2144619,23	метод спутниковых геодезических измерений (определений)	0.10	-
2	427975,39	2144697,89	метод спутниковых геодезических измерений (определений)	0.10	-
3	427942,36	2144992,41	метод спутниковых геодезических измерений (определений)	0.10	-
4	427910,20	2145239,18	метод спутниковых геодезических измерений (определений)	0.10	-
5	427829,14	2145449,80	метод спутниковых геодезических измерений (определений)	0.10	-
6	427746,61	2145664,74	метод спутниковых геодезических измерений (определений)	0.10	-
7	427657,52	2145896,87	метод спутниковых геодезических измерений (определений)	0.10	-
8	427569,52	2146127,96	метод спутниковых геодезических измерений (определений)	0.10	-
9	427488,62	2146337,16	метод спутниковых геодезических измерений (определений)	0.10	-
10	427580,92	2146451,17	метод спутниковых геодезических измерений (определений)	0.10	-
11	427679,75	2146573,20	метод спутниковых геодезических измерений (определений)	0.10	-
12	427682,83	2146578,47	метод спутниковых геодезических измерений (определений)	0.10	-
13	427684,21	2146585,79	метод спутниковых геодезических измерений (определений)	0.10	-
14	427692,20	2146831,38	метод спутниковых геодезических измерений (определений)	0.10	-
15	427702,31	2147117,62	метод спутниковых геодезических измерений (определений)	0.10	-
16	427712,52	2147406,20	метод спутниковых геодезических измерений (определений)	0.10	-
17	427722,04	2147653,59	метод спутниковых геодезических измерений (определений)	0.10	-
18	427731,74	2147927,75	метод спутниковых геодезических измерений (определений)	0.10	-

Сведения об объекте					
19	427737,11	2148076,73	метод спутниковых геодезических измерений (определений)	0.10	-
20	427746,79	2148356,91	метод спутниковых геодезических измерений (определений)	0.10	-
21	427756,25	2148623,39	метод спутниковых геодезических измерений (определений)	0.10	-
22	427765,82	2148899,78	метод спутниковых геодезических измерений (определений)	0.10	-
23	427775,03	2149146,57	метод спутниковых геодезических измерений (определений)	0.10	-
24	427786,10	2149458,89	метод спутниковых геодезических измерений (определений)	0.10	-
25	427796,21	2149746,05	метод спутниковых геодезических измерений (определений)	0.10	-
26	427806,07	2150028,93	метод спутниковых геодезических измерений (определений)	0.10	-
27	427816,34	2150307,66	метод спутниковых геодезических измерений (определений)	0.10	-
28	427823,97	2150566,75	метод спутниковых геодезических измерений (определений)	0.10	-
29	427836,26	2150856,00	метод спутниковых геодезических измерений (определений)	0.10	-
30	427846,06	2151128,84	метод спутниковых геодезических измерений (определений)	0.10	-
31	427856,08	2151413,09	метод спутниковых геодезических измерений (определений)	0.10	-
32	427866,31	2151687,10	метод спутниковых геодезических измерений (определений)	0.10	-
33	427875,71	2151969,55	метод спутниковых геодезических измерений (определений)	0.10	-
34	427886,33	2152261,10	метод спутниковых геодезических измерений (определений)	0.10	-
35	427896,73	2152545,57	метод спутниковых геодезических измерений (определений)	0.10	-
36	427905,74	2152825,22	метод спутниковых геодезических измерений (определений)	0.10	-
37	427916,60	2153108,69	метод спутниковых геодезических измерений (определений)	0.10	-
38	427927,15	2153396,24	метод спутниковых геодезических измерений (определений)	0.10	-
39	427937,19	2153679,35	метод спутниковых геодезических измерений (определений)	0.10	-
40	427946,71	2153952,48	метод спутниковых геодезических измерений (определений)	0.10	-
41	427955,58	2154216,21	метод спутниковых геодезических измерений (определений)	0.10	-
42	427965,82	2154498,28	метод спутниковых геодезических измерений (определений)	0.10	-

Сведения об объекте

43	427975,65	2154772,80	метод спутниковых геодезических измерений (определений)	0.10	-
44	427985,89	2155049,43	метод спутниковых геодезических измерений (определений)	0.10	-
45	427995,78	2155322,25	метод спутниковых геодезических измерений (определений)	0.10	-
46	428002,78	2155579,02	метод спутниковых геодезических измерений (определений)	0.10	-
47	428001,54	2155586,51	метод спутниковых геодезических измерений (определений)	0.10	-
48	427997,59	2155593,01	метод спутниковых геодезических измерений (определений)	0.10	-
49	427853,18	2155752,11	метод спутниковых геодезических измерений (определений)	0.10	-
50	427697,84	2155921,27	метод спутниковых геодезических измерений (определений)	0.10	-
51	427526,99	2156108,35	метод спутниковых геодезических измерений (определений)	0.10	-
52	427339,51	2156313,81	метод спутниковых геодезических измерений (определений)	0.10	-
53	427167,95	2156501,31	метод спутниковых геодезических измерений (определений)	0.10	-
54	426980,31	2156707,41	метод спутниковых геодезических измерений (определений)	0.10	-
55	426794,88	2156909,50	метод спутниковых геодезических измерений (определений)	0.10	-
56	426597,52	2157125,80	метод спутниковых геодезических измерений (определений)	0.10	-
57	426415,34	2157324,77	метод спутниковых геодезических измерений (определений)	0.10	-
58	426235,29	2157521,52	метод спутниковых геодезических измерений (определений)	0.10	-
59	426055,94	2157717,86	метод спутниковых геодезических измерений (определений)	0.10	-
60	425871,80	2157918,13	метод спутниковых геодезических измерений (определений)	0.10	-
61	425702,49	2158104,16	метод спутниковых геодезических измерений (определений)	0.10	-
62	425517,40	2158306,00	метод спутниковых геодезических измерений (определений)	0.10	-
63	425338,46	2158502,31	метод спутниковых геодезических измерений (определений)	0.10	-
64	425207,58	2158644,11	метод спутниковых геодезических измерений (определений)	0.10	-
65	425078,22	2158786,27	метод спутниковых геодезических измерений (определений)	0.10	-
66	424947,32	2158929,80	метод спутниковых геодезических измерений (определений)	0.10	-

Сведения об объекте					
67	424754,86	2159139,57	метод спутниковых геодезических измерений (определений)	0.10	-
68	424556,54	2159356,42	метод спутниковых геодезических измерений (определений)	0.10	-
69	424361,94	2159569,21	метод спутниковых геодезических измерений (определений)	0.10	-
70	424169,24	2159779,71	метод спутниковых геодезических измерений (определений)	0.10	-
71	423985,36	2159979,73	метод спутниковых геодезических измерений (определений)	0.10	-
72	423800,18	2160181,88	метод спутниковых геодезических измерений (определений)	0.10	-
73	423611,33	2160388,01	метод спутниковых геодезических измерений (определений)	0.10	-
74	423436,46	2160574,94	метод спутниковых геодезических измерений (определений)	0.10	-
75	423421,65	2160808,40	метод спутниковых геодезических измерений (определений)	0.10	-
76	423407,38	2161019,29	метод спутниковых геодезических измерений (определений)	0.10	-
77	423388,68	2161292,34	метод спутниковых геодезических измерений (определений)	0.10	-
78	423369,35	2161569,70	метод спутниковых геодезических измерений (определений)	0.10	-
79	423352,64	2161829,02	метод спутниковых геодезических измерений (определений)	0.10	-
80	423335,20	2162086,75	метод спутниковых геодезических измерений (определений)	0.10	-
81	423318,13	2162334,83	метод спутниковых геодезических измерений (определений)	0.10	-
82	423299,33	2162607,27	метод спутниковых геодезических измерений (определений)	0.10	-
83	423280,53	2162884,31	метод спутниковых геодезических измерений (определений)	0.10	-
84	423255,84	2163244,42	метод спутниковых геодезических измерений (определений)	0.10	-
85	423235,03	2163551,17	метод спутниковых геодезических измерений (определений)	0.10	-
86	423217,38	2163824,64	метод спутниковых геодезических измерений (определений)	0.10	-
87	423198,10	2164108,13	метод спутниковых геодезических измерений (определений)	0.10	-
88	423179,43	2164381,77	метод спутниковых геодезических измерений (определений)	0.10	-
89	423159,94	2164657,57	метод спутниковых геодезических измерений (определений)	0.10	-
90	423141,43	2164941,73	метод спутниковых геодезических измерений (определений)	0.10	-

Сведения об объекте

91	423122,38	2165228,66	метод спутниковых геодезических измерений (определений)	0.10	-
92	423103,61	2165502,76	метод спутниковых геодезических измерений (определений)	0.10	-
93	423084,24	2165789,18	метод спутниковых геодезических измерений (определений)	0.10	-
94	423065,60	2166060,42	метод спутниковых геодезических измерений (определений)	0.10	-
95	423045,73	2166352,73	метод спутниковых геодезических измерений (определений)	0.10	-
96	423026,06	2166653,76	метод спутниковых геодезических измерений (определений)	0.10	-
97	423007,47	2166938,65	метод спутниковых геодезических измерений (определений)	0.10	-
98	422987,77	2167231,40	метод спутниковых геодезических измерений (определений)	0.10	-
99	422969,16	2167505,83	метод спутниковых геодезических измерений (определений)	0.10	-
100	422949,72	2167784,03	метод спутниковых геодезических измерений (определений)	0.10	-
101	422930,98	2168069,17	метод спутниковых геодезических измерений (определений)	0.10	-
102	422911,78	2168351,91	метод спутниковых геодезических измерений (определений)	0.10	-
103	422892,49	2168640,77	метод спутниковых геодезических измерений (определений)	0.10	-
104	422872,86	2168928,56	метод спутниковых геодезических измерений (определений)	0.10	-
105	422856,92	2169168,03	метод спутниковых геодезических измерений (определений)	0.10	-
106	422837,61	2169449,67	метод спутниковых геодезических измерений (определений)	0.10	-
107	422818,22	2169738,17	метод спутниковых геодезических измерений (определений)	0.10	-
108	422801,11	2169989,69	метод спутниковых геодезических измерений (определений)	0.10	-
109	422781,26	2170276,29	метод спутниковых геодезических измерений (определений)	0.10	-
110	422762,02	2170569,89	метод спутниковых геодезических измерений (определений)	0.10	-
111	422749,43	2170759,34	метод спутниковых геодезических измерений (определений)	0.10	-
112	422725,73	2171108,78	метод спутниковых геодезических измерений (определений)	0.10	-
113	422704,46	2171425,05	метод спутниковых геодезических измерений (определений)	0.10	-
114	422687,53	2171679,13	метод спутниковых геодезических измерений (определений)	0.10	-

Сведения об объекте					
115	422669,80	2171951,92	метод спутниковых геодезических измерений (определений)	0.10	-
116	422658,21	2172136,27	метод спутниковых геодезических измерений (определений)	0.10	-
117	422611,18	2172133,54	метод спутниковых геодезических измерений (определений)	0.10	-
118	422621,90	2171948,92	метод спутниковых геодезических измерений (определений)	0.10	-
119	422639,64	2171675,98	метод спутниковых геодезических измерений (определений)	0.10	-
120	422656,56	2171421,86	метод спутниковых геодезических измерений (определений)	0.10	-
121	422677,84	2171105,56	метод спутниковых геодезических измерений (определений)	0.10	-
122	422701,53	2170756,12	метод спутниковых геодезических измерений (определений)	0.10	-
123	422714,13	2170566,71	метод спутниковых геодезических измерений (определений)	0.10	-
124	422733,37	2170273,06	метод спутниковых геодезических измерений (определений)	0.10	-
125	422753,22	2169986,40	метод спутниковых геодезических измерений (определений)	0.10	-
126	422770,33	2169734,91	метод спутниковых геодезических измерений (определений)	0.10	-
127	422789,72	2169446,42	метод спутниковых геодезических измерений (определений)	0.10	-
128	422809,03	2169164,79	метод спутниковых геодезических измерений (определений)	0.10	-
129	422824,96	2168925,34	метод спутниковых геодезических измерений (определений)	0.10	-
130	422844,60	2168637,54	метод спутниковых геодезических измерений (определений)	0.10	-
131	422863,89	2168348,68	метод спутниковых геодезических измерений (определений)	0.10	-
132	422883,08	2168065,97	метод спутниковых геодезических измерений (определений)	0.10	-
133	422901,83	2167780,79	метод спутниковых геодезических измерений (определений)	0.10	-
134	422921,27	2167502,53	метод спутниковых геодезических измерений (определений)	0.10	-
135	422939,88	2167228,15	метод спутниковых геодезических измерений (определений)	0.10	-
136	422959,58	2166935,48	метод спутниковых геодезических измерений (определений)	0.10	-
137	422978,16	2166650,63	метод спутниковых геодезических измерений (определений)	0.10	-
138	422997,83	2166349,53	метод спутниковых геодезических измерений (определений)	0.10	-

Сведения об объекте

139	423017,71	2166057,16	метод спутниковых геодезических измерений (определений)	0.10	-
140	423036,36	2165785,91	метод спутниковых геодезических измерений (определений)	0.10	-
141	423055,72	2165499,52	метод спутниковых геодезических измерений (определений)	0.10	-
142	423074,49	2165225,43	метод спутниковых геодезических измерений (определений)	0.10	-
143	423093,54	2164938,58	метод спутниковых геодезических измерений (определений)	0.10	-
144	423112,05	2164654,32	метод спутниковых геодезических измерений (определений)	0.10	-
145	423131,55	2164378,45	метод спутниковых геодезических измерений (определений)	0.10	-
146	423150,21	2164104,86	метод спутниковых геодезических измерений (определений)	0.10	-
147	423169,49	2163821,46	метод спутниковых геодезических измерений (определений)	0.10	-
148	423187,14	2163548,00	метод спутниковых геодезических измерений (определений)	0.10	-
149	423207,95	2163241,17	метод спутниковых геодезических измерений (определений)	0.10	-
150	423232,65	2162881,03	метод спутниковых геодезических измерений (определений)	0.10	-
151	423251,44	2162604,00	метод спутниковых геодезических измерений (определений)	0.10	-
152	423270,24	2162331,52	метод спутниковых геодезических измерений (определений)	0.10	-
153	423287,31	2162083,48	метод спутниковых геодезических измерений (определений)	0.10	-
154	423304,75	2161825,85	метод спутниковых геодезических измерений (определений)	0.10	-
155	423321,46	2161566,49	метод спутниковых геодезических измерений (определений)	0.10	-
156	423340,80	2161289,03	метод спутниковых геодезических измерений (определений)	0.10	-
157	423359,50	2161016,01	метод спутниковых геодезических измерений (определений)	0.10	-
158	423373,75	2160805,26	метод спутниковых геодезических измерений (определений)	0.10	-
159	423389,16	2160563,15	метод спутниковых геодезических измерений (определений)	0.10	-
160	423390,79	2160555,23	метод спутниковых геодезических измерений (определений)	0.10	-
161	423394,55	2160549,49	метод спутниковых геодезических измерений (определений)	0.10	-
162	423576,11	2160355,40	метод спутниковых геодезических измерений (определений)	0.10	-

Сведения об объекте

163	423764,78	2160149,46	метод спутниковых геодезических измерений (определений)	0.10	-
164	423949,99	2159947,28	метод спутниковых геодезических измерений (определений)	0.10	-
165	424133,86	2159747,26	метод спутниковых геодезических измерений (определений)	0.10	-
166	424326,54	2159536,80	метод спутниковых геодезических измерений (определений)	0.10	-
167	424521,12	2159324,03	метод спутниковых геодезических измерений (определений)	0.10	-
168	424719,46	2159107,15	метод спутниковых геодезических измерений (определений)	0.10	-
169	424911,90	2158897,41	метод спутниковых геодезических измерений (определений)	0.10	-
170	425042,74	2158753,95	метод спутниковых геодезических измерений (определений)	0.10	-
171	425172,20	2158611,68	метод спутниковых геодезических измерений (определений)	0.10	-
172	425303,09	2158469,87	метод спутниковых геодезических измерений (определений)	0.10	-
173	425481,98	2158273,61	метод спутниковых геодезических измерений (определений)	0.10	-
174	425667,06	2158071,79	метод спутниковых геодезических измерений (определений)	0.10	-
175	425836,38	2157885,73	метод спутниковых геодезических измерений (определений)	0.10	-
176	426020,55	2157685,43	метод спутниковых геодезических измерений (определений)	0.10	-
177	426199,85	2157489,15	метод спутниковых геодезических измерений (определений)	0.10	-
178	426379,93	2157292,36	метод спутниковых геодезических измерений (определений)	0.10	-
179	426562,09	2157093,41	метод спутниковых геодезических измерений (определений)	0.10	-
180	426759,46	2156877,10	метод спутниковых геодезических измерений (определений)	0.10	-
181	426944,87	2156675,03	метод спутниковых геодезических измерений (определений)	0.10	-
182	427132,49	2156468,95	метод спутниковых геодезических измерений (определений)	0.10	-
183	427304,08	2156281,43	метод спутниковых геодезических измерений (определений)	0.10	-
184	427491,53	2156075,99	метод спутниковых геодезических измерений (определений)	0.10	-
185	427662,44	2155888,85	метод спутниковых геодезических измерений (определений)	0.10	-
186	427817,73	2155719,74	метод спутниковых геодезических измерений (определений)	0.10	-

Сведения об объекте					
187	427954,49	2155569,08	метод спутниковых геодезических измерений (определений)	0.10	-
188	427947,81	2155323,78	метод спутниковых геодезических измерений (определений)	0.10	-
189	427937,92	2155051,17	метод спутниковых геодезических измерений (определений)	0.10	-
190	427927,68	2154774,55	метод спутниковых геодезических измерений (определений)	0.10	-
191	427917,85	2154500,00	метод спутниковых геодезических измерений (определений)	0.10	-
192	427907,61	2154217,88	метод спутниковых геодезических измерений (определений)	0.10	-
193	427898,74	2153954,12	метод спутниковых геодезических измерений (определений)	0.10	-
194	427889,22	2153681,02	метод спутниковых геодезических измерений (определений)	0.10	-
195	427879,18	2153397,97	метод спутниковых геодезических измерений (определений)	0.10	-
196	427868,63	2153110,49	метод спутниковых геодезических измерений (определений)	0.10	-
197	427857,77	2152826,91	метод спутниковых геодезических измерений (определений)	0.10	-
198	427848,76	2152547,22	метод спутниковых геодезических измерений (определений)	0.10	-
199	427838,36	2152262,85	метод спутниковых геодезических измерений (определений)	0.10	-
200	427827,74	2151971,22	метод спутниковых геодезических измерений (определений)	0.10	-
201	427818,34	2151688,79	метод спутниковых геодезических измерений (определений)	0.10	-
202	427808,12	2151414,83	метод спутниковых геодезических измерений (определений)	0.10	-
203	427798,09	2151130,53	метод спутниковых геодезических измерений (определений)	0.10	-
204	427788,29	2150857,88	метод спутниковых геодезических измерений (определений)	0.10	-
205	427776,00	2150568,47	метод спутниковых геодезических измерений (определений)	0.10	-
206	427768,37	2150309,25	метод спутниковых геодезических измерений (определений)	0.10	-
207	427758,10	2150030,66	метод спутниковых геодезических измерений (определений)	0.10	-
208	427748,24	2149747,72	метод спутниковых геодезических измерений (определений)	0.10	-
209	427738,13	2149460,58	метод спутниковых геодезических измерений (определений)	0.10	-
210	427727,06	2149148,32	метод спутниковых геодезических измерений (определений)	0.10	-

Сведения об объекте					
211	427717,85	2148901,50	метод спутниковых геодезических измерений (определений)	0.10	-
212	427708,28	2148625,05	метод спутниковых геодезических измерений (определений)	0.10	-
213	427698,82	2148358,61	метод спутниковых геодезических измерений (определений)	0.10	-
214	427689,14	2148078,43	метод спутниковых геодезических измерений (определений)	0.10	-
215	427683,77	2147929,48	метод спутниковых геодезических измерений (определений)	0.10	-
216	427674,07	2147655,36	метод спутниковых геодезических измерений (определений)	0.10	-
217	427664,55	2147407,97	метод спутниковых геодезических измерений (определений)	0.10	-
218	427654,34	2147119,32	метод спутниковых геодезических измерений (определений)	0.10	-
219	427644,23	2146833,01	метод спутниковых геодезических измерений (определений)	0.10	-
220	427636,53	2146596,10	метод спутниковых геодезических измерений (определений)	0.10	-
221	427543,62	2146481,38	метод спутниковых геодезических измерений (определений)	0.10	-
222	427441,11	2146354,77	метод спутниковых геодезических измерений (определений)	0.10	-
223	427438,23	2146349,95	метод спутниковых геодезических измерений (определений)	0.10	-
224	427436,91	2146345,37	метод спутниковых геодезических измерений (определений)	0.10	-
225	427436,73	2146340,44	метод спутниковых геодезических измерений (определений)	0.10	-
226	427438,00	2146334,97	метод спутниковых геодезических измерений (определений)	0.10	-
227	427524,70	2146110,77	метод спутниковых геодезических измерений (определений)	0.10	-
228	427612,69	2145879,73	метод спутниковых геодезических измерений (определений)	0.10	-
229	427701,80	2145647,55	метод спутниковых геодезических измерений (определений)	0.10	-
230	427784,32	2145432,59	метод спутниковых геодезических измерений (определений)	0.10	-
231	427863,28	2145227,45	метод спутниковых геодезических измерений (определений)	0.10	-
232	427891,19	2144986,78	метод спутниковых геодезических измерений (определений)	0.10	-
233	427926,72	2144687,17	метод спутниковых геодезических измерений (определений)	0.10	-
234	427934,39	2144610,24	метод спутниковых геодезических измерений (определений)	0.10	-

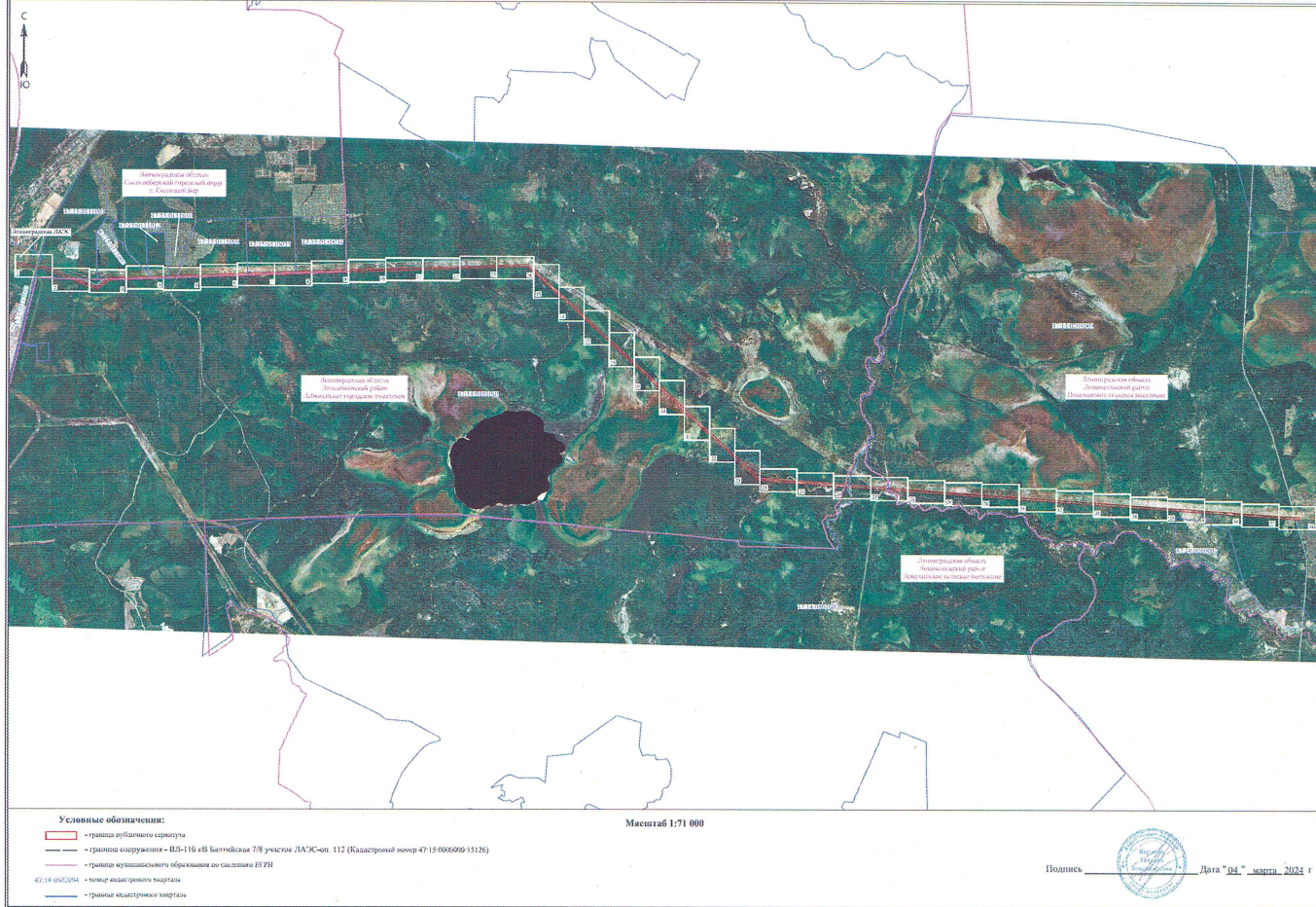


Схема расположения границ публичного сервитута

Лист 2 из 39
Высшей лист 1

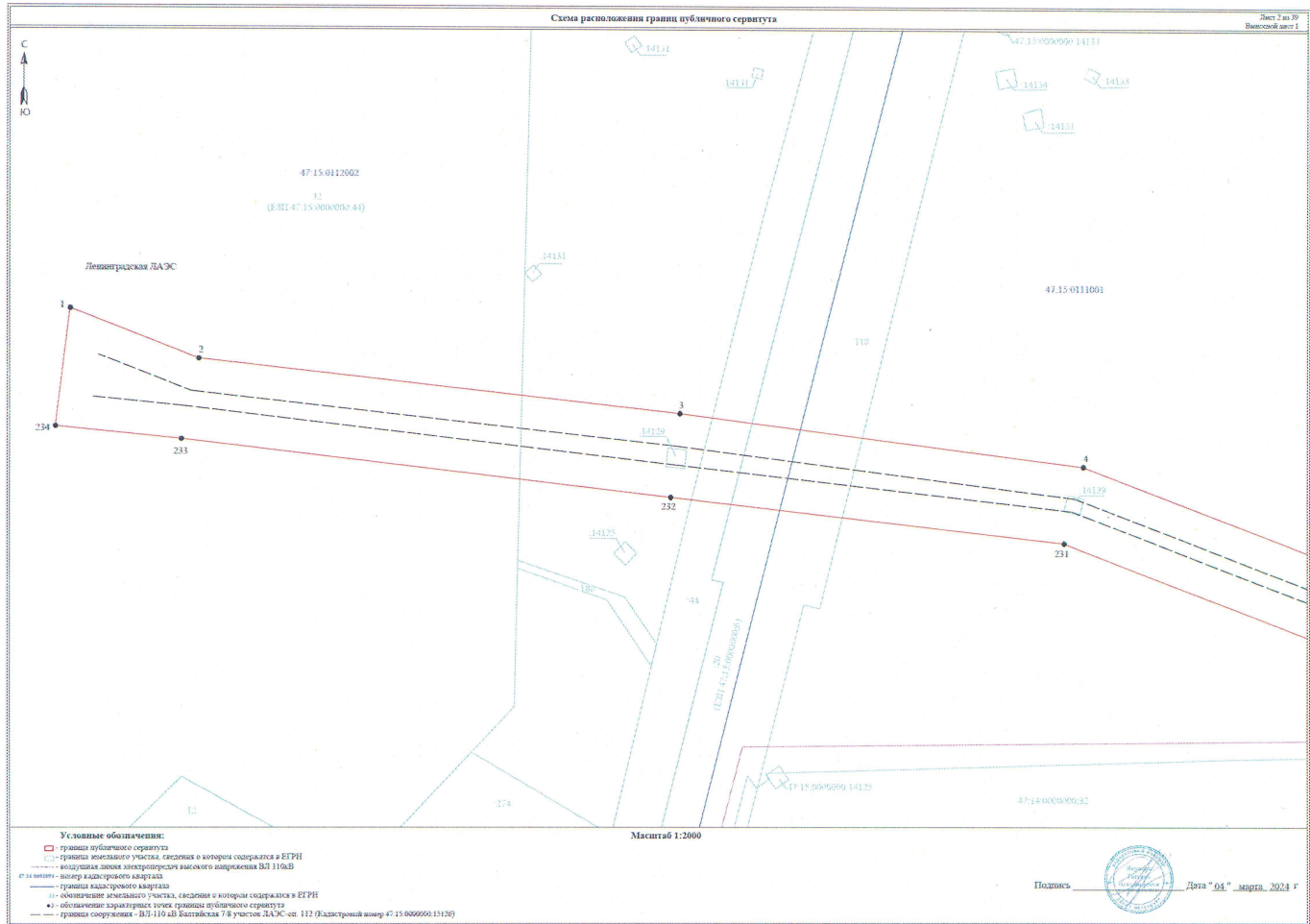
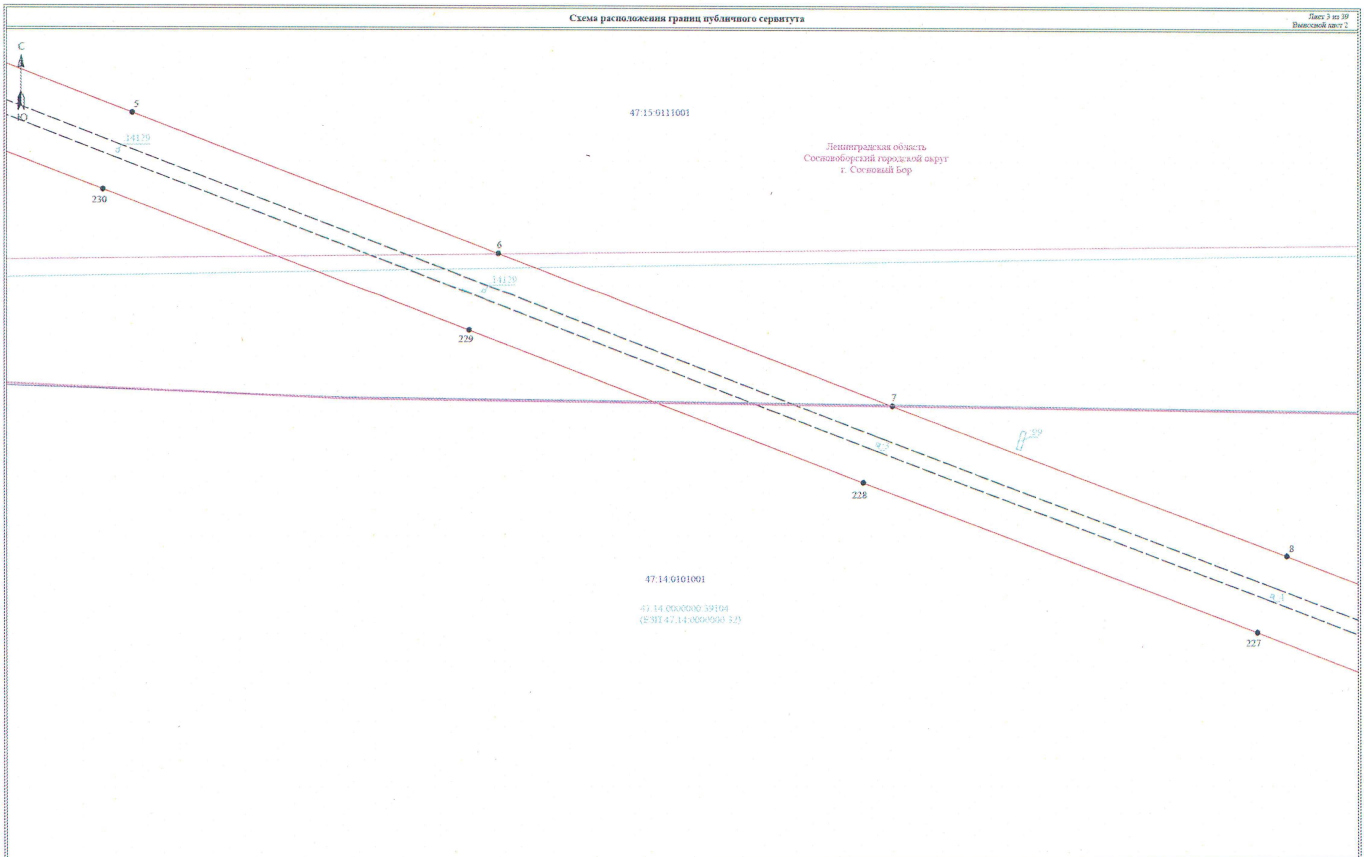


Схема расположения границ публичного сервитута

Лист 3 из 19
Высотный лист 2



Ленинградская область
Сосновоборский городской округ
г. Сосновый Бор

47:14:0101001
47:14:0100000 591104
(З.ЭП.47.14.00000598 3.0)

Условные обозначения:

- граница публичного сервитута
- граница земельного участка, сведения о котором содержатся в ЕГРН
- линия знака опознавательного характера выноса ВЛ 110кВ
- номер кадастрового участка
- граница кадастрового участка
- обозначение земельного участка, сведения о котором содержатся в ЕГРН
- обозначение характерных точек границы публичного сервитута
- граница сооружения – ВЛ 110кВ Восточная 7/8 участок ЛАЭС-од. 112 (Кадастровый номер 47:15:000000015120)

Масштаб 1:2000

Подпись _____ Дата "04" марта, 2024 г.



Схема расположения границ публичного сервитута

Лист 4 из 19
Выпуск 1 лист 3

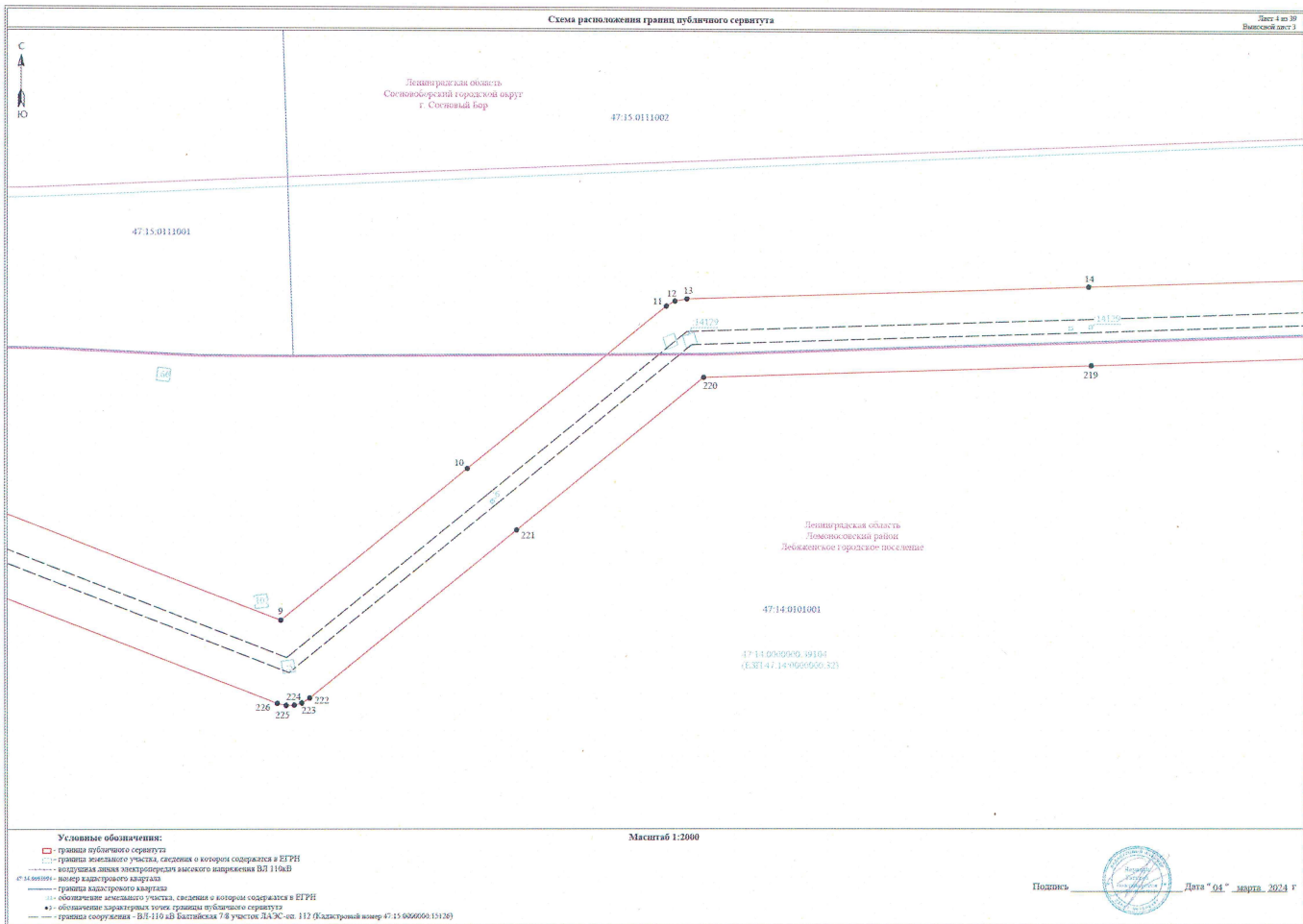
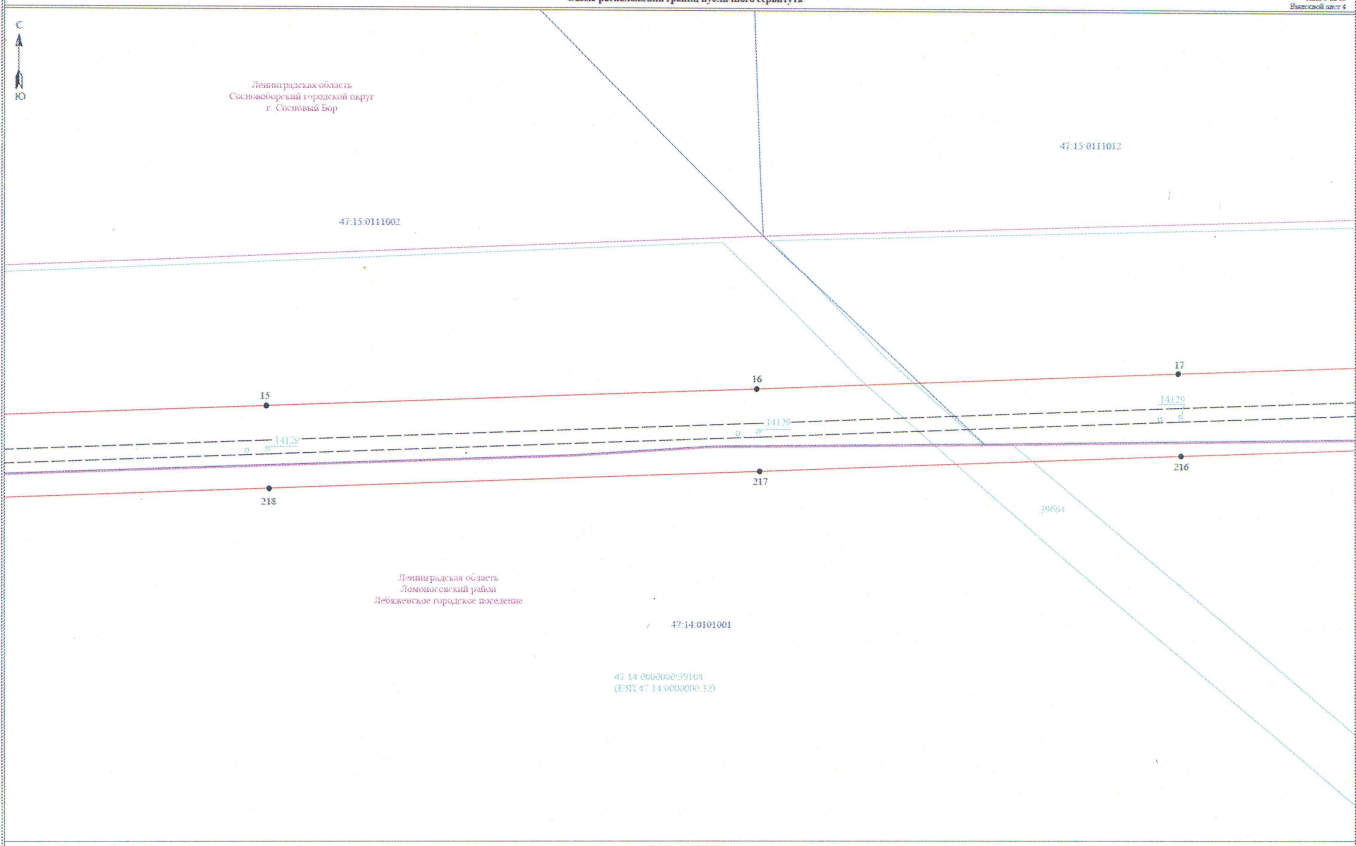


Схема расположения границ публичного сервитута

Лист 3 из 39
Выпуск 4



- Условные обозначения:**
- граница публичного сервитута
 - граница земельного участка, сведения о котором содержатся в ЕГРН
 - воздушная линия электропередачи высокого напряжения ВЛ 110кВ
 - номер кадастрового квартала
 - граница кадастрового квартала
 - обозначение земельного участка, сведения о котором содержатся в ЕГРН
 - обозначение характерной точки границы публичного сервитута
 - граница сооружения - ВЛ 110 кВ Белогорская ТЭУ учасок 1.3.9.С. от 112 (Кадастровый номер 47:15:0606050:15126)

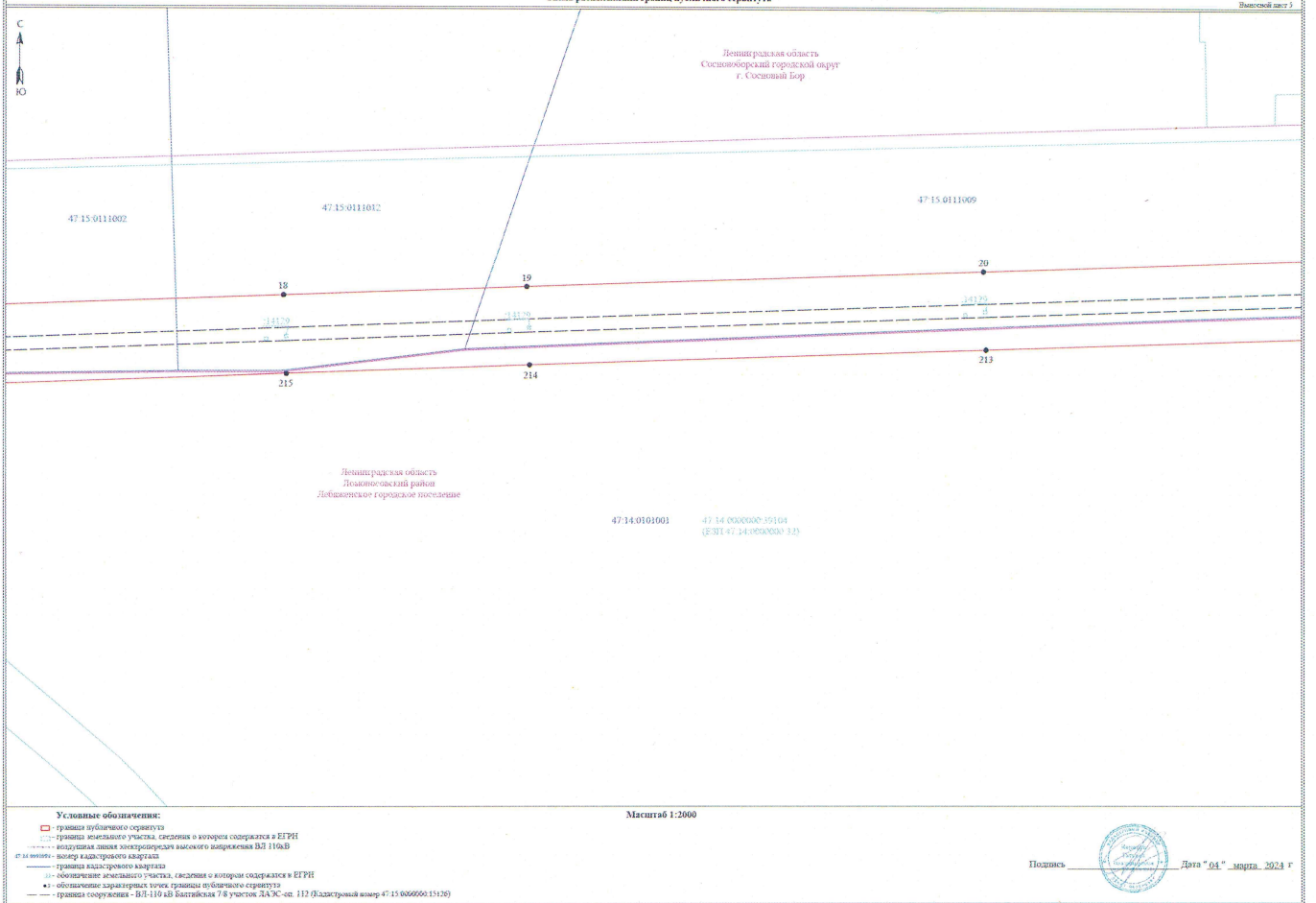
Масштаб 1:2000

Подпись _____ Дата "04" марта 2024 г.



Схема расположения границ публичного сервитута

Лист 6 из 20
Выпускной лист 2



- Условные обозначения:**
- граница публичного сервитута
 - граница земельного участка, сведения о котором содержатся в ЕГРН
 - воздушная линия электропередачи высокого напряжения ВЛ 110кВ
 - граница административного квартала
 - граница административного квартала
 - обозначение земельного участка, сведения о котором содержатся в ЕГРН
 - обозначение характерных точек границы публичного сервитута
 - граница сооружения - ВЛ 110 кВ Балтийская 7 в участке ЗАО «с. 112 (Административный номер 47-15-000000-15176)

Масштаб 1:2000

Подпись _____ Дата "04" марта 2024 г.

Схема расположения границ публичного сервитута

Лист 7 из 20
Высшей лист 4



Ленинградская область
Сосновоборская городская округ
г. Сосновый Бор

47:15:0111009

25700

25700

25112

22

23

21

2122

2122

212

211

210

Ленинградская область
Ленинградский район
Лобковское городское поселение

47:14:0101001

47:14:0000000.09104
(E501 47:14:0000000.12)

Условные обозначения:

- граница публичного сервитута
- граница земельного участка, сведения о котором содержатся в ЕГРН
- воздушная линия электропередачи высокого напряжения ВЛ 110кВ
- линия электропередачи
- граница кадастрового квартала
- граница кадастрового квартала
- обозначение земельного участка, сведения о котором содержатся в ЕГРН
- обозначение кадастровых точек границ публичного сервитута
- граница сооружения - ВЛ-110 кВ Балтийская 78 участок ЛАЭС-от. 112 (Кадастровый номер 47:15:000000.13136)

Масштаб 1:2000

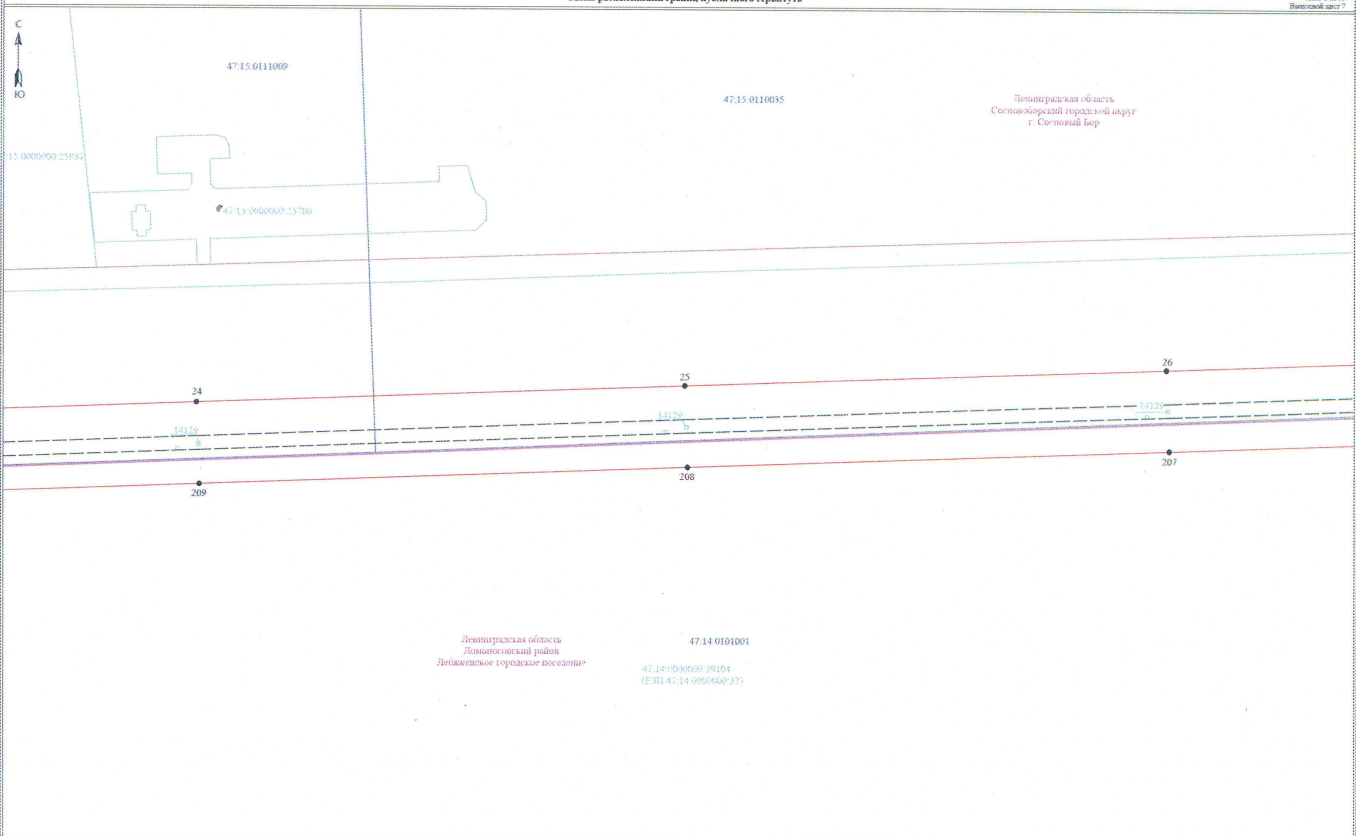
Подпись



Дата "04" марта 2024 г.

Схема расположения границ публичного сервитута

Лист 8 из 29
Высотой листа 7



- Условные обозначения:**
- граница публичного сервитута
 - граница земельного участка, сведения о котором содержатся в ЕГРН
 - воздушная линия электропередачи высокого напряжения ВЛ 110кВ
 - номер кадастрового квартала
 - граница кадастрового квартала
 - обозначение земельного участка, сведения о котором содержатся в ЕГРН
 - обозначение зарекомендованных точек границ публичного сервитута
 - граница сооружения - ВЛ 110 кВ, Капталыкка (2/8 участок, ДАЭС, оп. 112) (Кадастровый номер 47.15.0260001.15130)

Масштаб 1:2000

Подпись _____ Дата "04" апреля 2024 г.

Схема расположения границ публичного сервитута

Лист 9 из 29
Высшей лист 9

С
А
Ю

Ленинградская область
Сосновоборский городской округ
г. Сосновка, Бор

47-15-0110934

47-15-0110935

27

28

29

206

205

204

Ленинградская область
Ломовский район
Ломовское городское поселение

47-14-0101001

47-14-000-000-03104
Э.Ш.47-14-000-000-310

Условные обозначения:

- граница публичного сервитута
- граница земельного участка, сведения о котором содержатся в ЕГРН
- воздушная линия электропередачи высокого напряжения ВЛ 110кВ
- граница кадастрового квартала
- граница кадастрового квартала
- обозначение земельного участка, сведения о котором содержатся в ЕГРН
- обозначение контрольных точек, границы публичного сервитута
- граница садоводства - ВЛ 110 кВ, Сосновка 7, 8, участок 2А, кв. 212 (Экспертный номер 47-15-0000004-15170)

Масштаб 1:2000

Подпись



Дата "04" марта 2024 г

Схема расположения границ публичного сервитута

Лист 10 из 39
Выпускной лист 9

С
А
Ю

Ленинградская область
Сосновоборский городской округ
г. Сосновый Бор

47:15:0110034

30

31

32

203

202

201

Ленинградская область
Домановский район
Добужинское городское поселение

47:14:0101001

47:14:0000000_30104
(ЕЗД: 47:14:0000000_32)

Условные обозначения:

Масштаб 1:2000

- граница публичного сервитута
- граница земельного участка, сведения о котором содержатся в ЕГРН
- воздушная линия электропередачи высшего напряжения ВЛ 110кВ
- линия кадастрового межевания
- граница кадастрового квартала
- обозначение земельного участка, сведения о котором содержатся в ЕГРН
- обозначение характерных точек границы публичного сервитута
- граница сооружения - ВЛ-110 кВ Балтийская 78 участок ЛЭС-оп. 112 (Кадастровый номер 47:15:0000000.15120)

Подпись



Дата "04" марта, 2024 г

Схема расположения границ публичного сервитута

Лист 11 из 16
Выпуск № 23

С
↑
Ю

Ленинградская область
Ломоносовский район
Лебяжье-кое городское поселение

47:14:0101001

47:14:0060600:09104
(ЕБТИ 47:14:0054000:32)

193

195

199

33

200

194

196

197

34

199

198

Условные обозначения:

- граница публичного сервитута
- граница земельного участка, сведения о котором содержатся в ЕГРН
- воздушная линия электропередачи высокого напряжения ВЛ 110кВ
- выдел кадастрового квартала
- граница кадастрового квартала
- обозначение земельного участка, сведения о котором содержатся в ЕГРН
- обозначение характерных точек границы публичного сервитута
- граница сооружения - ВЛ 110 кВ Каптейская 7/8 участок ДА/Ж-с/п 112 (Кадастровый номер 47:15:0060600:15126)

Масштаб 1:2000

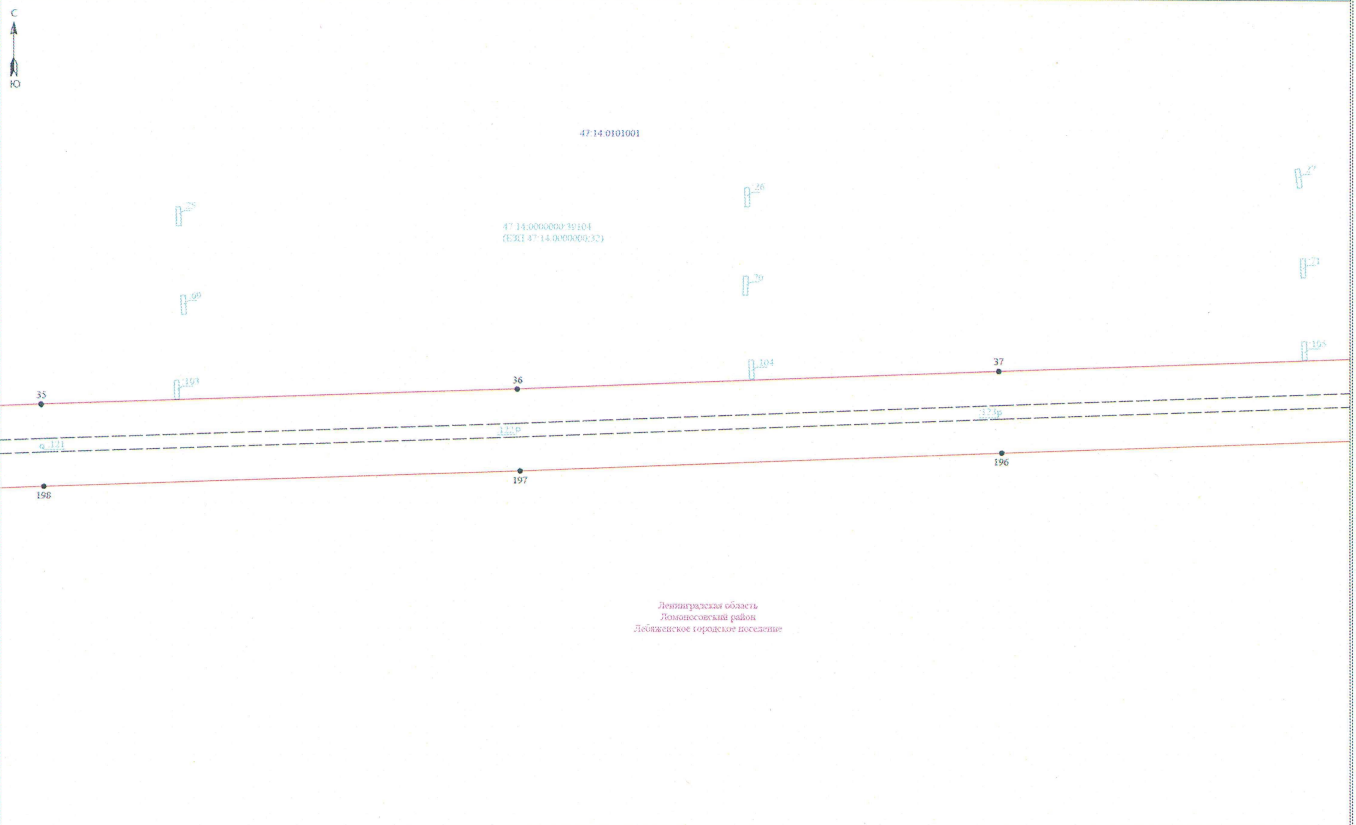
Подпись



Дата "04" апреля 2023 г.

Схема расположения границ публичного сервитута

Лист 12 из 19
Выпускной лист 11



Условные обозначения:
□ - граница публичного сервитута
□ - граница земельного участка, сведения о котором содержатся в ЕГРН
--- воздушная линия электропередачи высокого напряжения ВЛ 110кВ
--- граница кадастрового квартала
--- граница кадастрового квартала
--- обозначение земельного участка, сведения о котором содержатся в ЕГРН
* - обозначение характерных точек границы публичного сервитута
--- граница сооружения - ВЛ 110 кВ Выжиковская 7-я линия, З.С. № 112 (кадастровый номер 47:15:0000000.15170)

Масштаб 1:2000

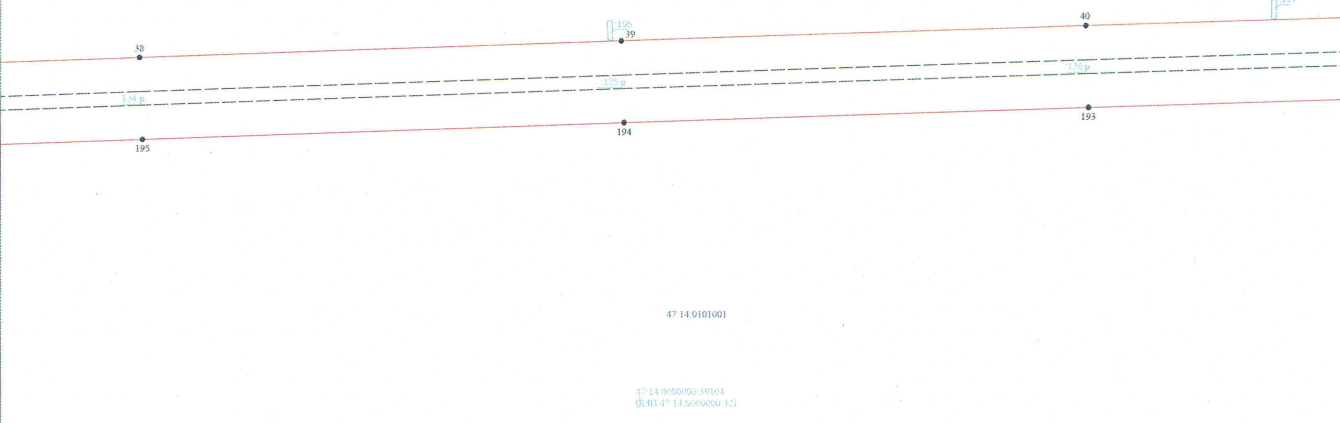
Подпись _____ Дата "04" марта 2024 г.

Схема расположения границ публичного сервитута

Лист 13 из 18
Выпускной лист 13



Ленинградская область,
Ленинградский район,
Лобжское городское поселение



- Условные обозначения:**
- граница публичного сервитута
 - граница земельного участка, сведения о котором содержатся в ЕГРН
 - воздушная линия электропередачи высокого напряжения ВЛ 110кВ
 - № 14 0000000 — номер кадастрового квартала
 - граница кадастрового квартала
 - обозначение земельного участка, сведения о котором содержатся в ЕГРН
 - обозначение характерных точек границы публичного сервитута
 - граница сооружения — ВЛ 110 кВ, столбчатая 7/8, участок 2А/3С-от. 112 (Областной номер 47 15 8006000 13126)

Масштаб 1:2000

Подпись _____ Дата "01" марта 2024 г.

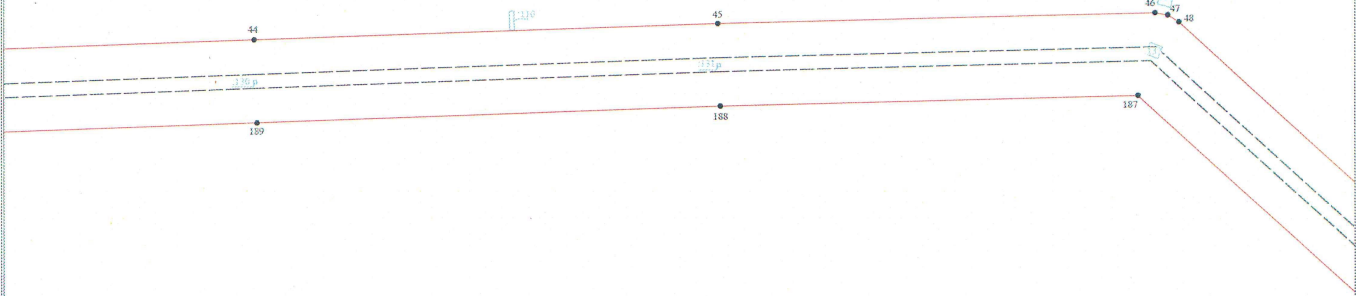


Схема расположения границ публичного сервитута

Лист 13 из 39
Выпускной лист 14

С
А
Ю

Ленинградская область
Лыжиковский район
Дельновское городское поселение



47:15:0090000:39104
(КСП:47:14:0000000:32)

47:14:0101001

Масштаб 1:2000

Условные обозначения:

- граница публичного сервитута
- - - - - граница земельного участка, сведения о котором содержатся в ЕГРН
- граница земельной линии электропередачи высокого напряжения ВЛ 110кВ

47:14:0100101

— граница кадастрового квартала

— обозначение земельного участка, сведения о котором содержатся в ЕГРН

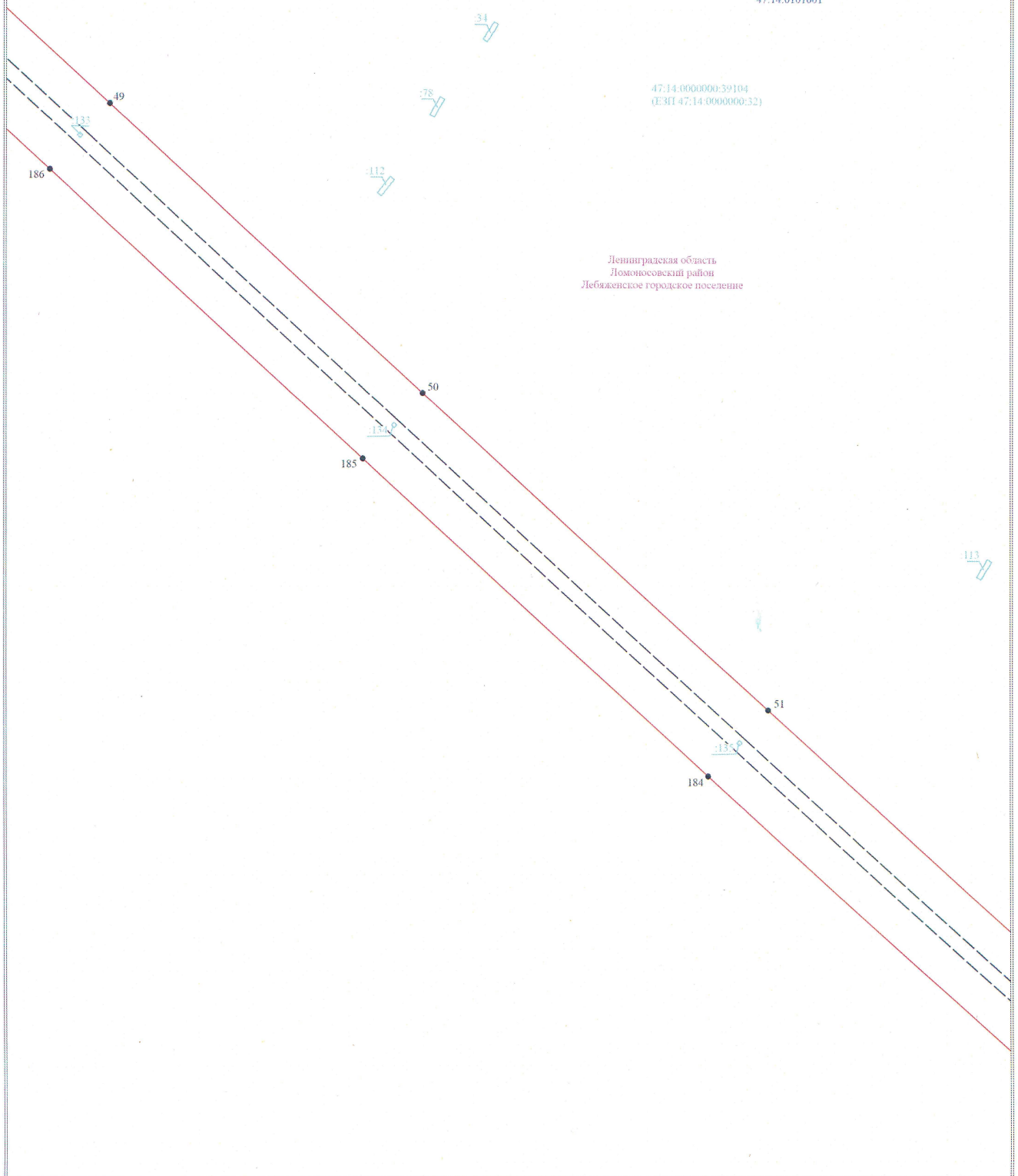
— обозначение земельного участка, границы публичного сервитута

— граница сооружения - ВЛ 110 кВ Балтийская 1/8 участок 24,ЖС, кв. 112 (Кадастровый номер 47:15:0000000:15110)

Подпись



Дата "04" января 2024 г



Условные обозначения:

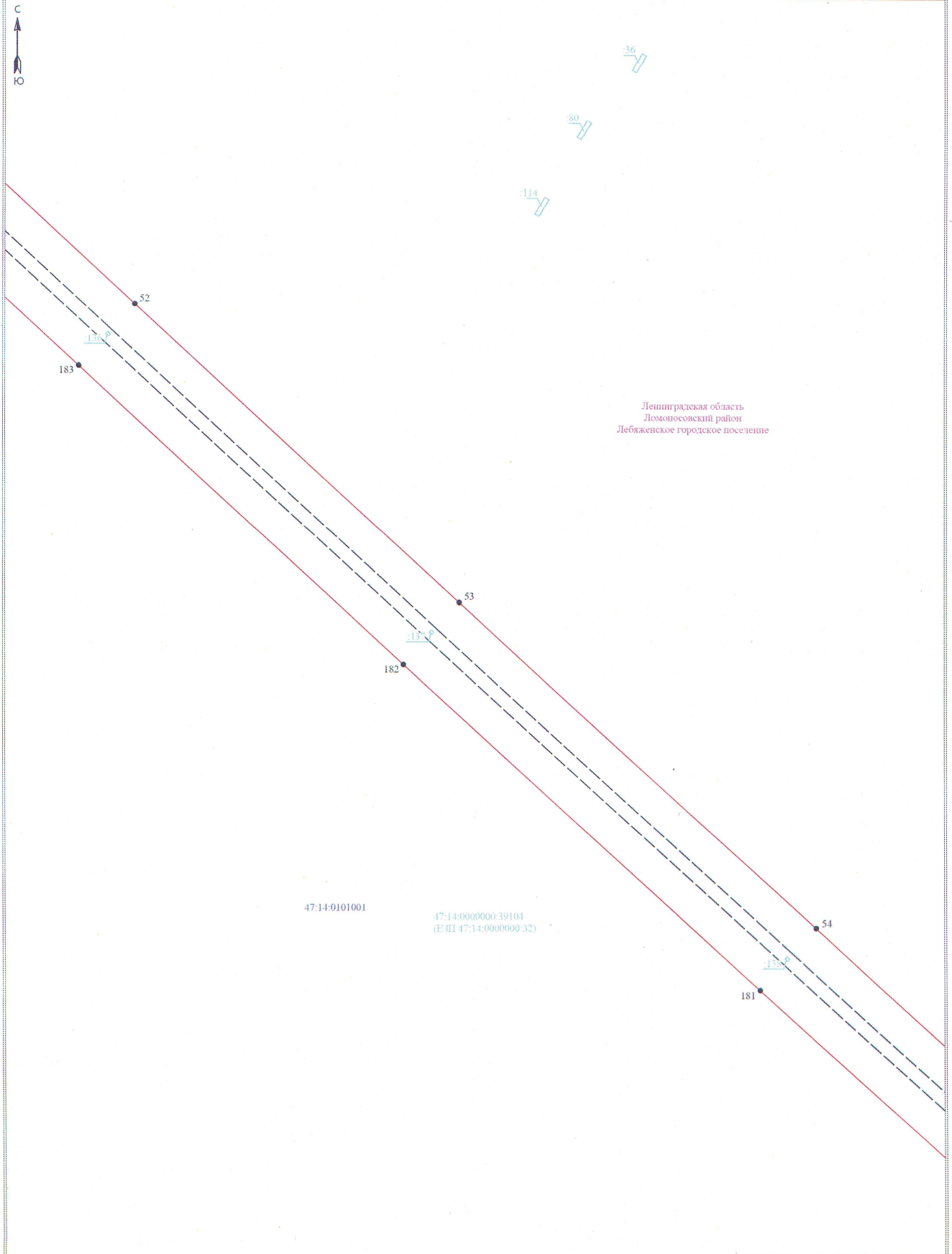
- граница публичного сервитута
- граница земельного участка, сведения о котором содержатся в ЕГРН
- воздушная линия электропередачи высокого напряжения ВЛ 110кВ
- номер кадастрового квартала
- граница кадастрового квартала
- обозначение земельного участка, сведения о котором содержатся в ЕГРН
- обозначение характерных точек границы публичного сервитута
- граница сооружения - ВЛ-110 кВ Балтийская 7/8 участок ЛАЭС-оп. 112 (Кадастровый номер 47:15:0000000:15126)

Масштаб 1:2000



Подпись _____

Дата "04" марта 2024 г



Ленинградская область
Ломоносовский район
Лебяженское городское поселение

- Условные обозначения:**
- граница публичного сервитута
 - граница земельного участка, сведения о котором содержатся в ЕГРН
 - воздушная линия электропередач высокого напряжения ВЛ 110кВ
 - номер кадастрового квартала
 - граница кадастрового квартала
 - обозначение земельного участка, сведения о котором содержатся в ЕГРН
 - обозначение характерных точек границы публичного сервитута
 - граница сооружения - ВЛ-110 кВ Балтийская 7/8 участок ЛАЭС-оп. 112 (Кадастровый номер 47:15:0000000:15126)

Масштаб 1:2000

Подпись _____ Дата "04" марта 2024 г



Ленинградская область
Ломоносовский район
Лебяженское городское поселение

47:14:0101001

47:14:0000000:39104
(ЕЗП 47:14:0000000:32)

55
180

56
179

178

Условные обозначения:

- граница публичного сервитута
- граница земельного участка, сведения о котором содержатся в ЕГРН
- воздушная линия электропередач высокого напряжения ВЛ 110кВ
- номер кадастрового квартала
- граница кадастрового квартала
- обозначение земельного участка, сведения о котором содержатся в ЕГРН
- обозначение характерных точек границы публичного сервитута
- граница сооружения - ВЛ-110 кВ Балтийская 7/8 участок ЛАЭС-оп. 112 (Кадастровый номер 47:15:0000000:15126)

Масштаб 1:2000

Подпись _____



Дата "04" марта 2024 г



Ленинградская область
Ломоносовский район
Лебяженское городское поселение

47:14:0101001

177










58

59

176

47:14:0000000:39104
(ЕЗП 47:14:0000000:32)

Условные обозначения:

-  - граница публичного сервитута
-  - граница земельного участка, сведения о котором содержатся в ЕГРН
-  - воздушная линия электропередачи высокого напряжения ВЛ 110кВ
-  - номер кадастрового квартала
-  - граница кадастрового квартала
-  - граница земельного участка, сведения о котором содержатся в ЕГРН
-  - обозначение характерных точек границы публичного сервитута
-  - обозначение характерных точек границы публичного сервитута
-  - граница сооружения - ВЛ-110 кВ Балтийская 7/8 участок ЛАЭС-оп. 112 (Кадастровый номер 47:14:0000000:15126)

Масштаб 1:2000

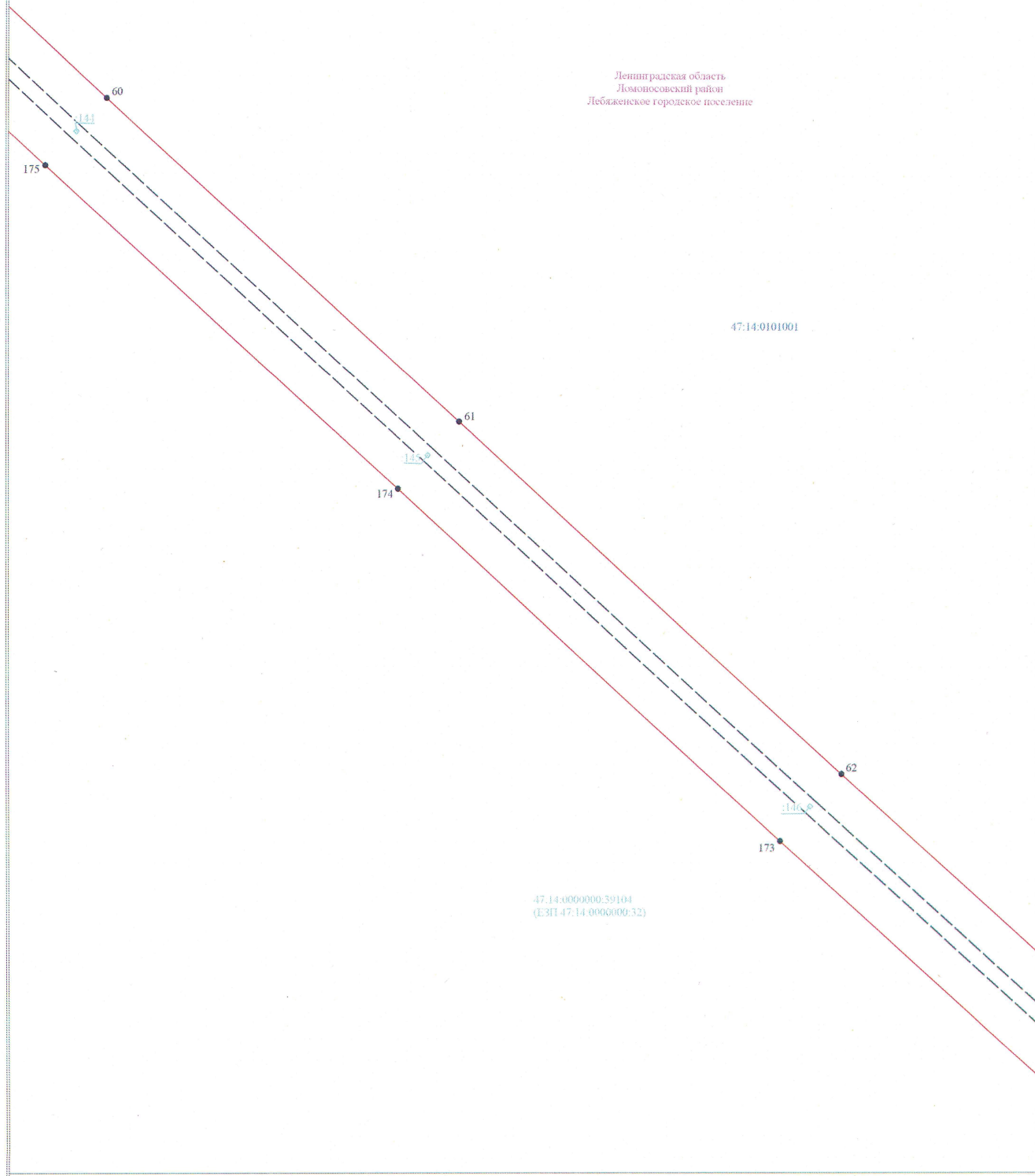
Подпись _____



Дата "04" марта 2024 г



Ленинградская область
Ломовосовский район
Лебяженское городское поселение



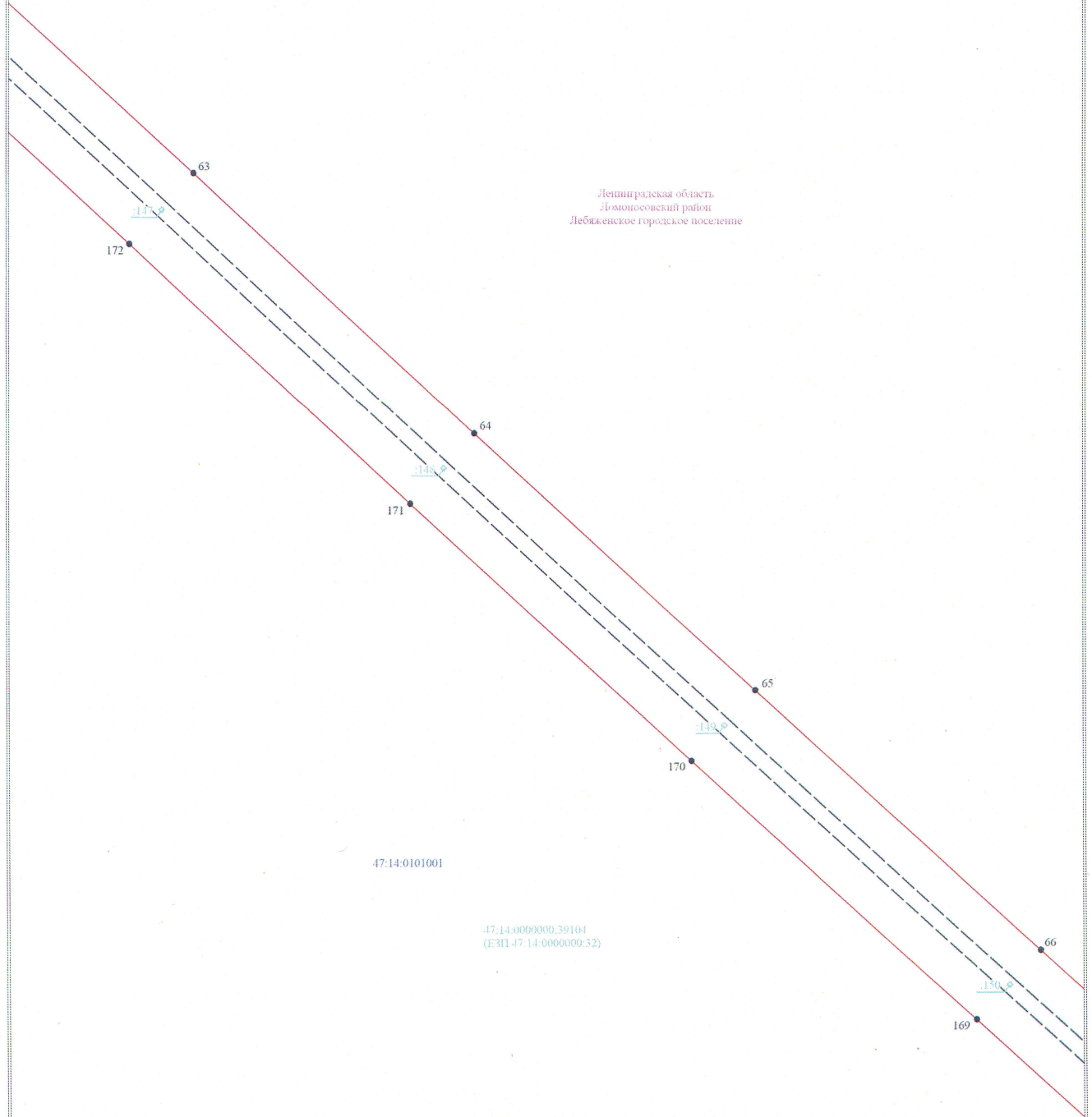
Условные обозначения:

- граница публичного сервитута
- граница земельного участка, сведения о котором содержатся в ЕГРН
- воздушная линия электропередачи высокого напряжения ВЛ 110кВ
- номер кадастрового квартала
- граница кадастрового квартала
- обозначение земельного участка, сведения о котором содержатся в ЕГРН
- обозначение характерных точек границы публичного сервитута
- граница сооружения - ВЛ-110 кВ Балтийская 7/8 участок ПАС-оп. 112 (Кадастровый номер 47:15:0000000:15126)

Масштаб 1:2000

Подпись _____ Дата "04" марта 2024 г





Условные обозначения:

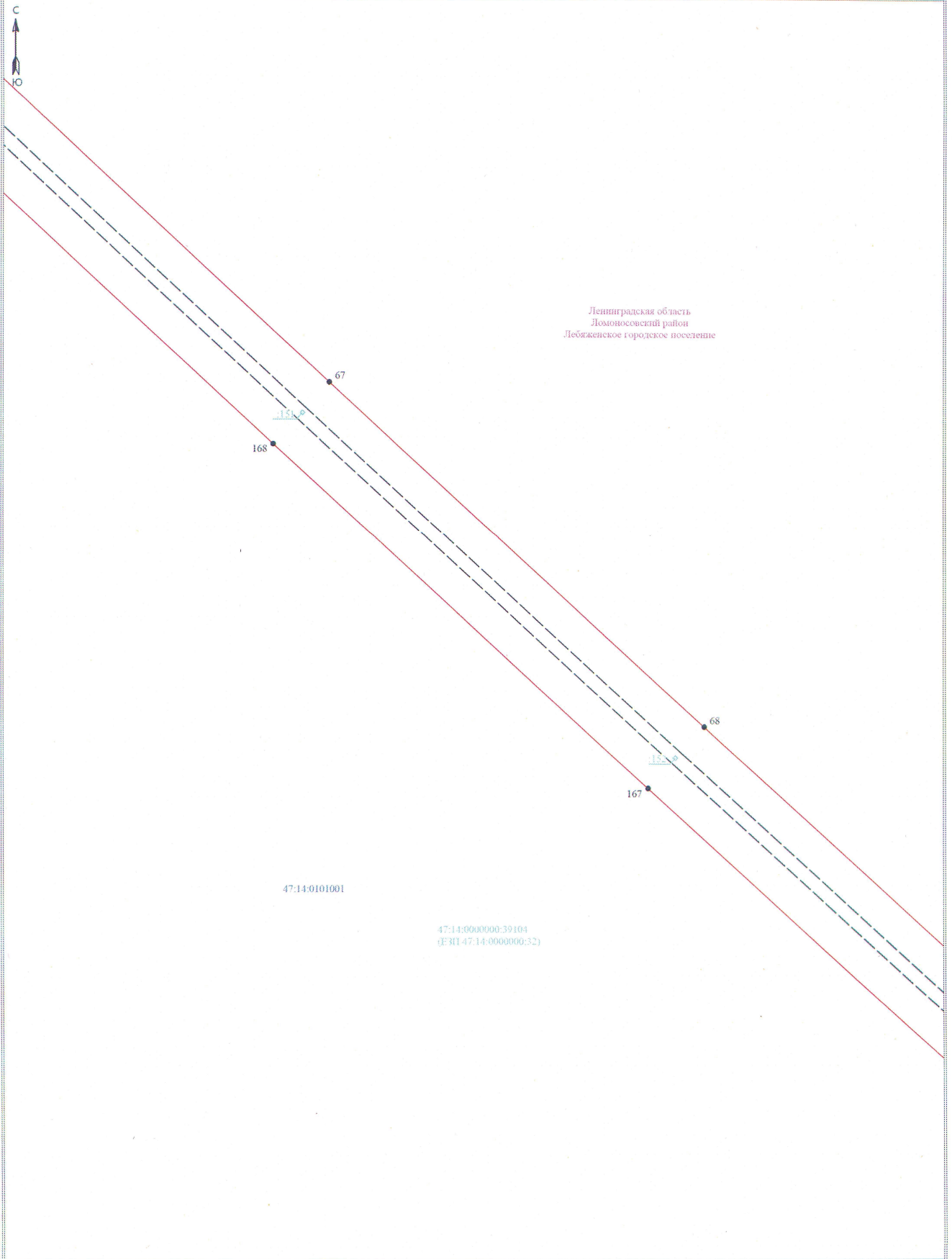
- граница публичного сервитута
- граница земельного участка, сведения о котором содержатся в ЕГРН
- воздушная линия электропередачи высокого напряжения ВЛ 110кВ
- 47:14:0002004 - номер кадастрового квартала
- граница кадастрового квартала
- (1) - обозначение земельного участка, сведения о котором содержатся в ЕГРН
- - обозначение характерных точек границы публичного сервитута
- граница сооружения - ВЛ-110 кВ Балтийская 2/8 участок ЛАЭС-оп. 112 (Кадастровый номер 47:15:0000000:15126)

Масштаб 1:2000

Подпись _____



Дата "04" марта 2024 г




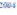






Ленинградская область
Ломоносовский район
Лебяженское городское поселение

47:14:0101001

47:14:0000000:39104
(EГРН 47:14:0000000:32)

Условные обозначения:

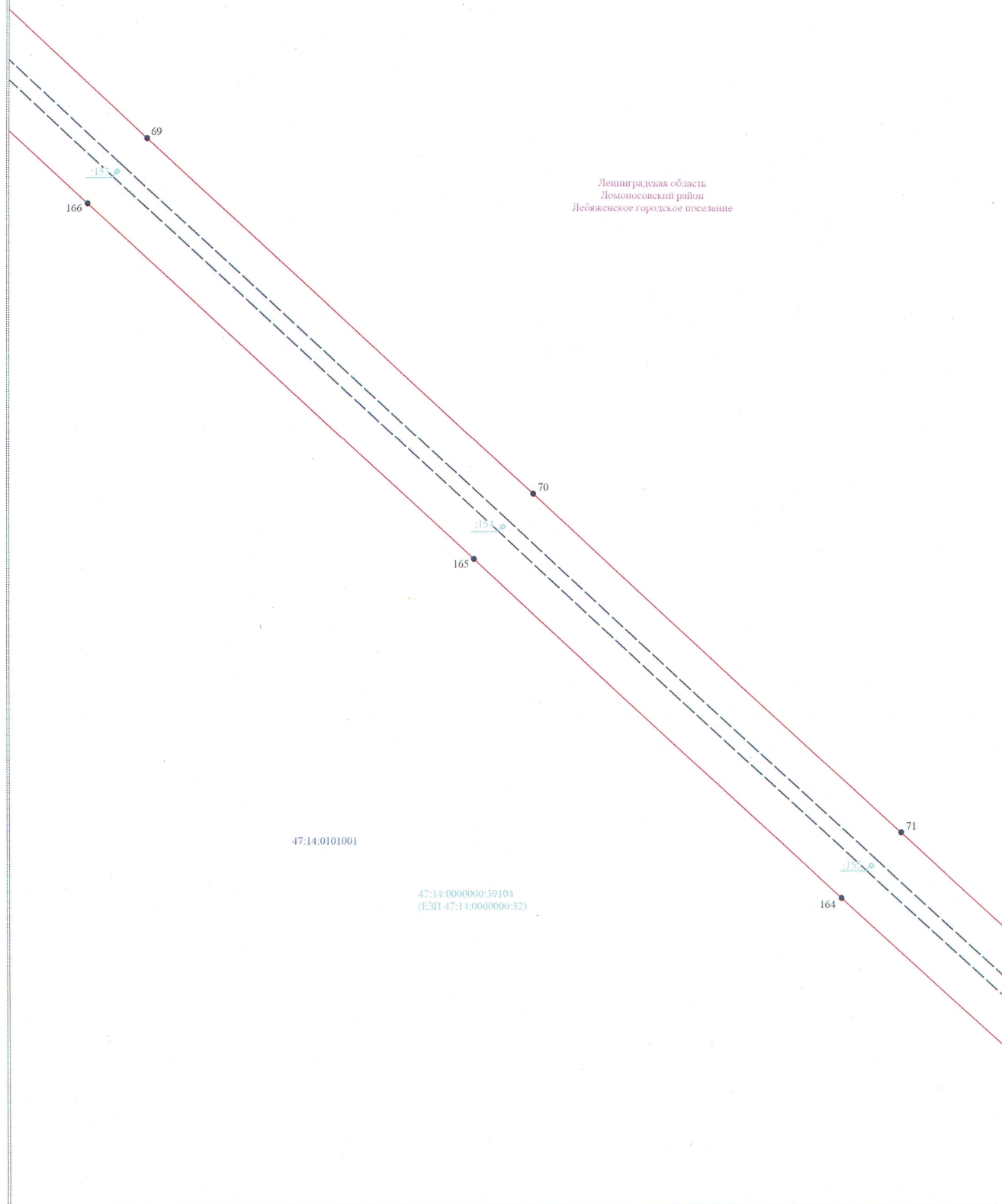
-  граница публичного сервитута
-  граница земельного участка, сведения о котором содержатся в ЕГРН
-  воздушная линия электропередачи высокого напряжения ВЛ 110кВ
-  номер кадастрового квартала
-  граница кадастрового квартала
-  обозначение земельного участка, сведения о котором содержатся в ЕГРН
-  обозначение характерных точек границы публичного сервитута
-  граница сооружения - ВЛ-110 кВ Балтийская 7/8 участок ЛАЭС-он. 112 (Кадастровый номер 47:15:0000000:15126)

Масштаб 1:2000

Подпись _____



Дата "04" марта 2024 г



Условные обозначения:

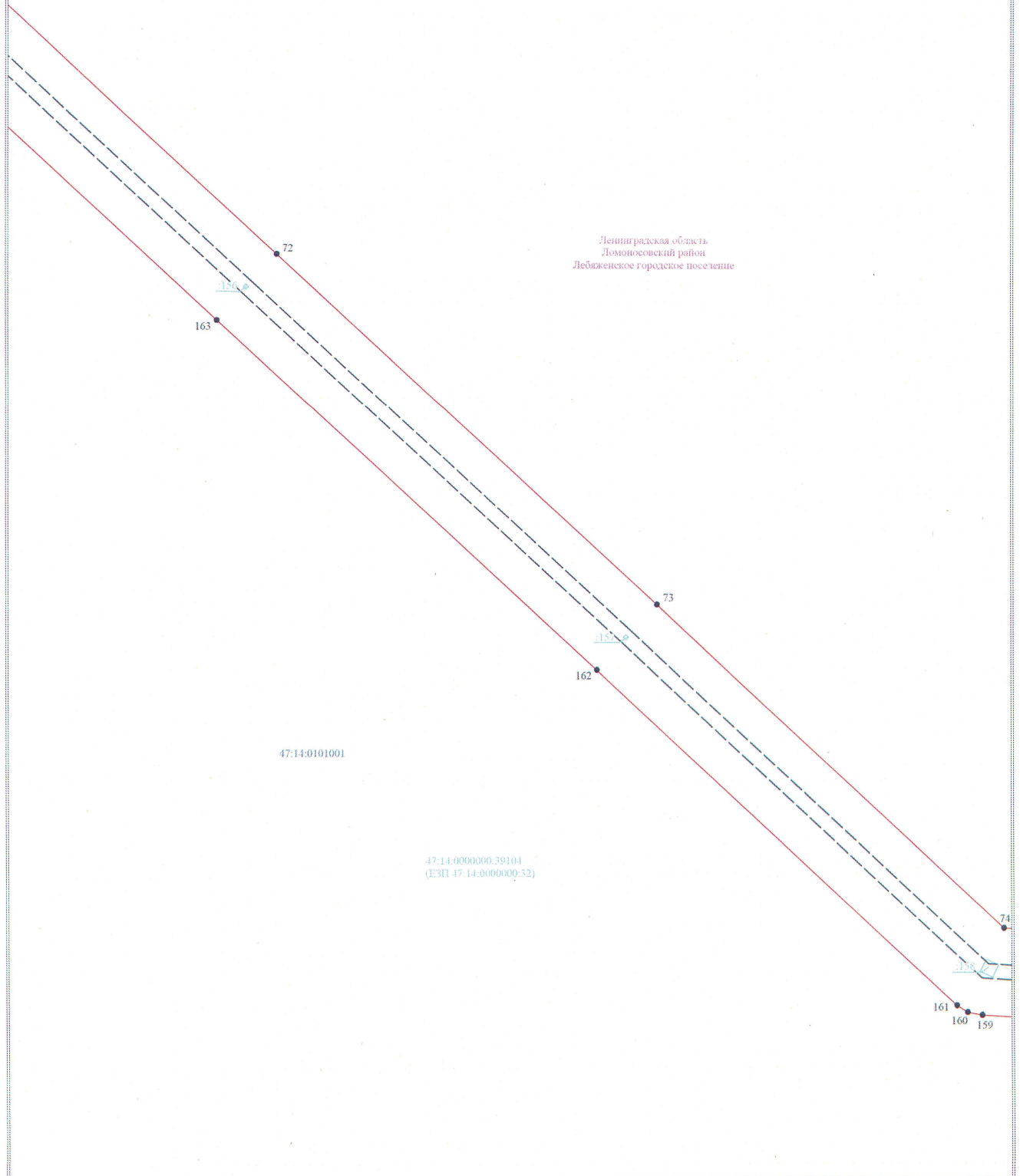
- граница публичного сервитута
- граница земельного участка, сведения о котором содержатся в ЕГРН
- воздушная линия электропередачи высокого напряжения ВЛ 110кВ
- номер кадастрового квартала
- граница кадастрового квартала
- обозначение земельного участка, сведения о котором содержатся в ЕГРН
- обозначение характерных точек границы публичного сервитута
- граница сооружения - ВЛ-110 кВ Балтийская 7/8 участок ЛАЭС-оп. 112 (Кадастровый номер 47:15:0000000:15126)

Масштаб 1:2000

Подпись _____



Дата "04" марта 2024 г



Условные обозначения:

- граница публичного сервитута
- граница земельного участка, сведения о котором содержатся в ЕГРН
- воздушная линия электропередачи высокого напряжения ВЛ 110кВ
- номер кадастрового квартала
- граница кадастрового квартала
- обозначение земельного участка, сведения о котором содержатся в ЕГРН
- обозначение характерных точек границы публичного сервитута
- граница сооружения - ВЛ-110 кВ Балтийская 7/8 участок ЛАЭС-оп. 112 (Кадастровый номер 47:15:0000000:15126)

Масштаб 1:2000

Подпись _____



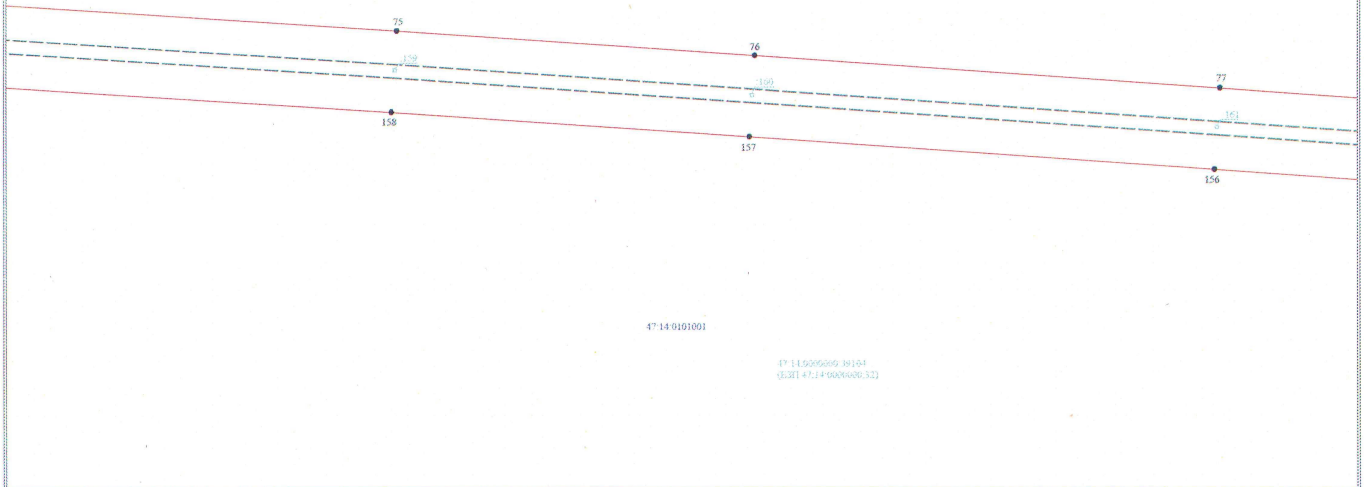
Дата "04" марта 2024 г

Схема расположения границ публичного сервитута

Лист 15 из 19
Выпуск № от 15

С
А
Ю

Ленинградская область
Должиковский район
Должиковское городское поселение



- Условные обозначения:**
- граница публичного сервитута
 - граница земельного участка, сведения о котором содержатся в ЕГРН
 - воздушная линия электропередачи высокого напряжения ВЛ 110кВ
 - опоры электропередачи
 - граница кадастрового квартала
 - обозначение земельного участка, сведения о котором содержатся в ЕГРН
 - обозначение структурных точек границы публичного сервитута
 - граница сооружения - ВЛ 110 кВ Балтийская ТЭУ участка ДАЭС-от. 112 (Федеральный номер 47:15:000000:09:01:04)

Масштаб 1:2000

Подпись _____ Дата "04" января 2023 г.

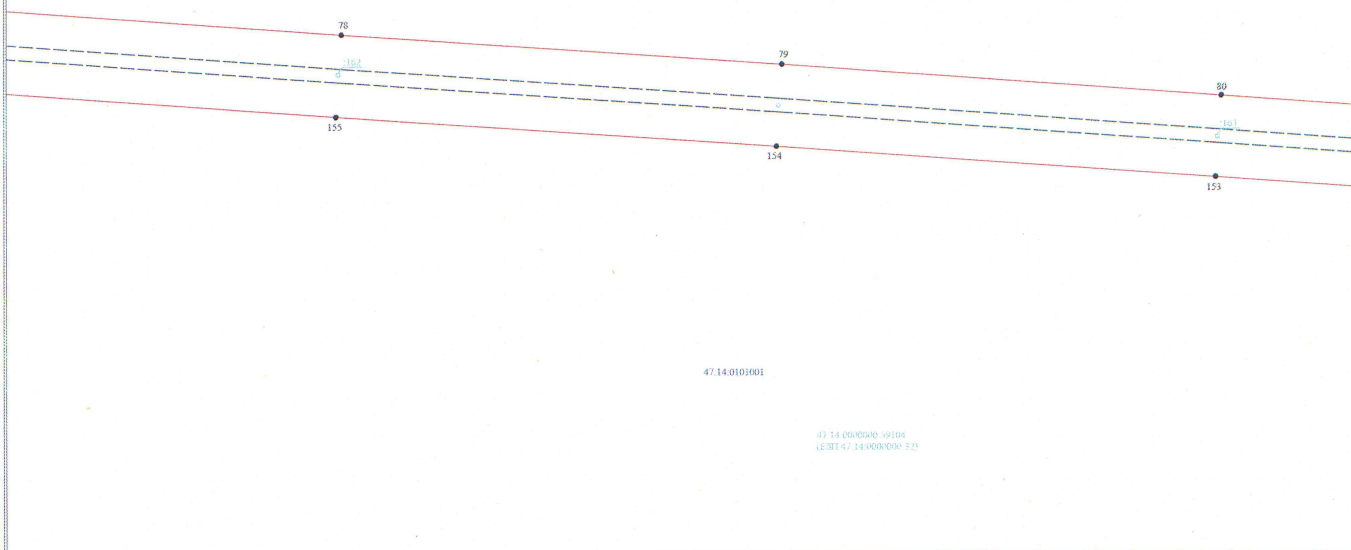


Схема расположения границ публичного сервитута

Лист 24 из 29
Выпускной лист 25



Ленинградская область
Ленинградский район
Леоженское гидротехническое поселение



Масштаб 1:2000

- Условные обозначения:**
- граница публичного сервитута
 - ▬ граница земельного участка, сведения о котором содержатся в ЕГРН
 - ▬ граница кадастрового квартала
 - обозначение земельного участка, сведения о котором содержатся в ЕГРН
 - обозначение характерных точек границы публичного сервитута
 - ▬ граница сооружения - БП-1150-45-Батискапа 7-В участок 24,9С, кв. 112 (Кадастровый номер 47.15.0066000.15126)

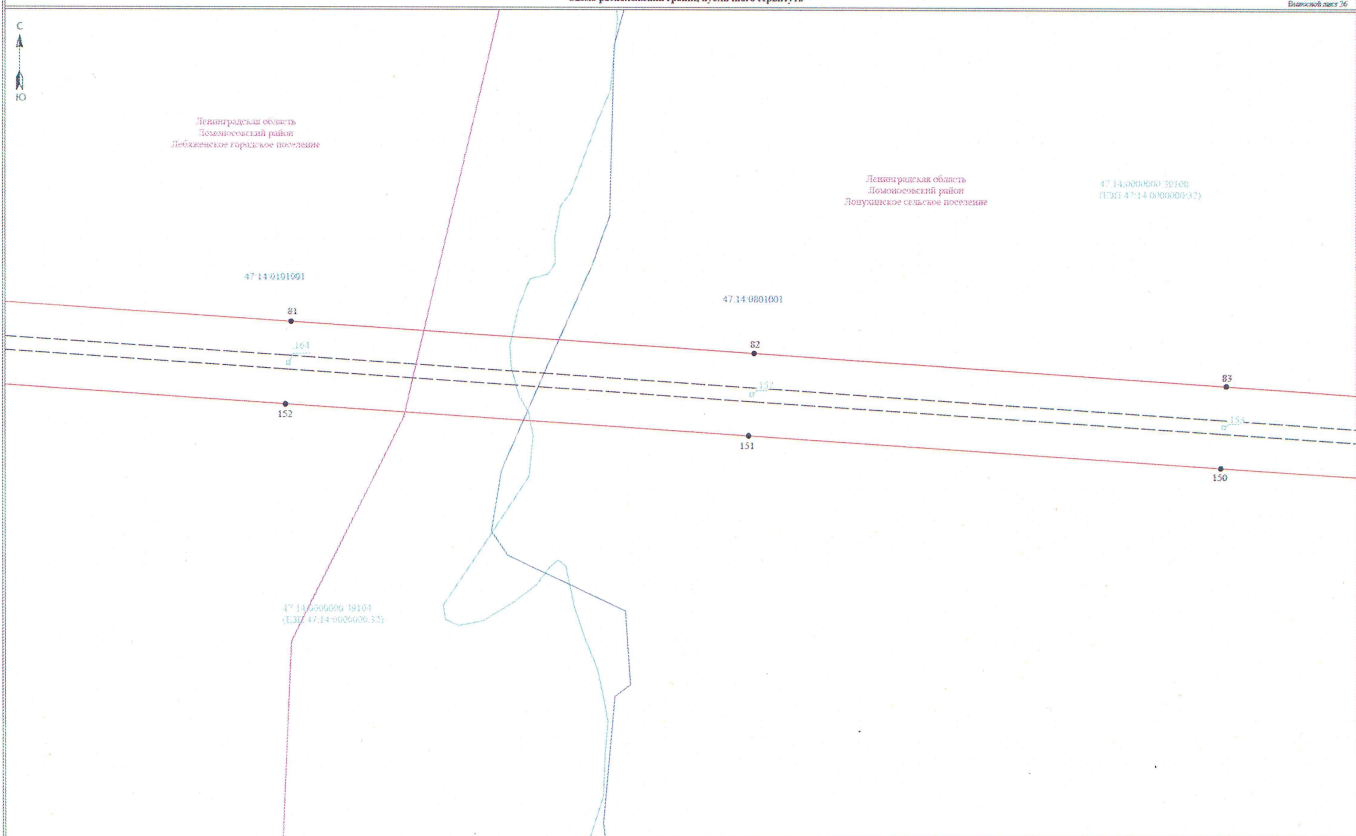
Подпись



Дата "04" января 2024 г

Схема расположения границ публичного сервитута

Лист 13 из 19
Выпуск 001/2021



- Условные обозначения:**
- границы публичного сервитута
 - границы земельного участка, сведения о котором содержатся в ЕГРН
 - условная линия застройки/границы земельного участка ИЖС/ИОС
 - линия вольера в административном округе
 - границы административного округа
 - обозначение земельного участка, сведения о котором содержатся в ЕГРН
 - обозначение характерных точек границы публичного сервитута
 - граница соприкосновения ИЖС/ИОС/Благоустройства в участке ЗАЖ/с/п. 112 (Административный номер 47:15:0006050:15170)

Масштаб 1:2000

Подпись: _____ Дата "04" марта 2021 г.



Схема расположения границ публичного сервитута

Лист 18 из 19
Вып. 101, лист 17

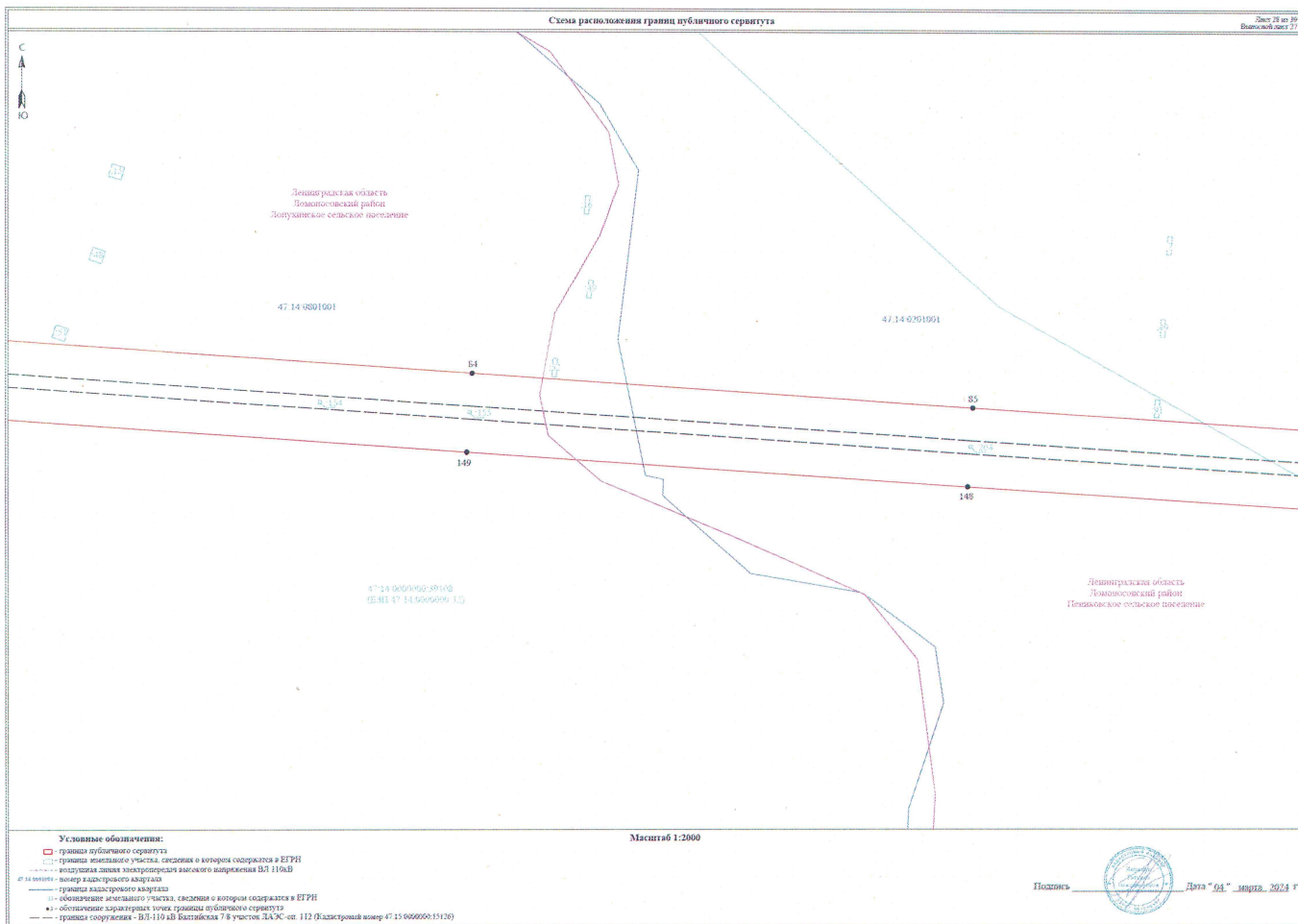


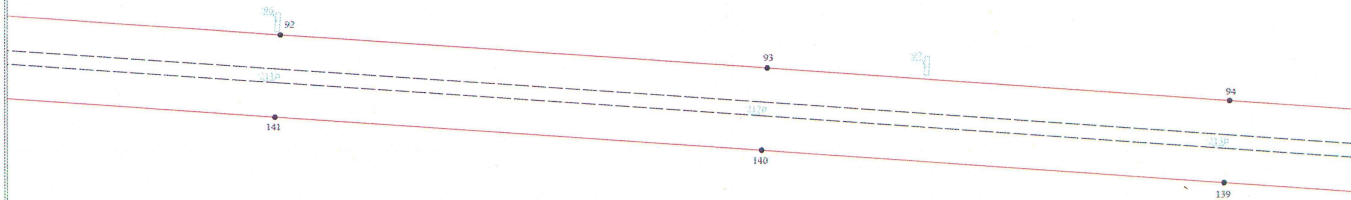
Схема расположения границ публичного сервитута

Лист 11 из 16
Выпускной лист 26

С
А
Ю

47:14:0301001

Ленинградская область
Полховско-Лыцкский район
Полховское сельское поселение



Условные обозначения:

- граница публичного сервитута
- граница земельного участка, сведения о котором содержатся в ЕГРН
- воздушная линия электропередачи высокого напряжения БЭЛ 110кВ
- водоем
- водопользовательский участок
- граница кадастрового квартала
- обозначение земельного участка, сведения о котором содержатся в ЕГРН
- обозначение крайнего точки границы публичного сервитута
- граница сооружения - БЭЛ 110 кВ Белгородка 7 в участке ЗЛП, с/п 512 (Кадастровый номер 47:15:0060650/15126)

Масштаб 1:2000

Подпись



Дата "04" марта 2024 г

Схема расположения границ публичного сервитута

Лист 12 из 19
Выпуск 001 от 11

С
А
Ю

47.14.0201001

Дзержинская область
Томашовский район
Пендаское сельское поселение

95

96

138

137

- Условные обозначения:**
- граница публичного сервитута
 - границы земельных участков, сведения о которых содержатся в ЕГРН
 - воздушная линия электропередачи высокого напряжения ВЛ 110кВ
 - волеизъявление владельца
 - границы кадастрового участка
 - обозначение земельного участка, сведения о котором содержатся в ЕГРН
 - обозначение характерных точек границы публичного сервитута
 - границы сооружения - ВЛ 110 кВ Волжская ТЭУ, участок 2А/Ж-001.112 (Кадастровый номер 47.15.0060060.13136)

Масштаб 1:2000

Подпись



Дата "04" апреля 2023 г.

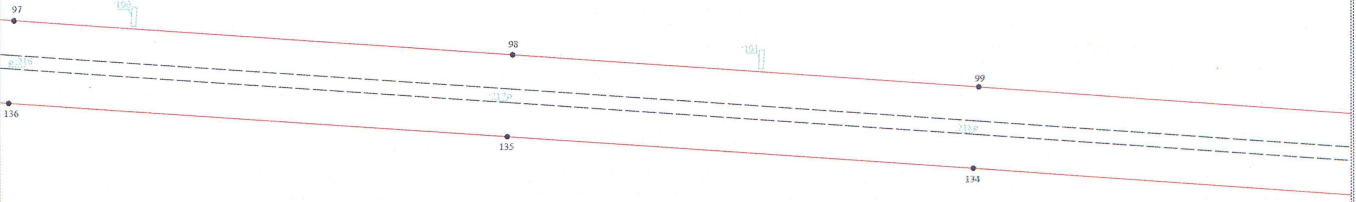
Схема расположения границ публичного сервитута

Лист 13 из 19
Выпускной лист 73



47:14:0201001

Ленинградская область
Тосненский район
Пенковское сельское поселение



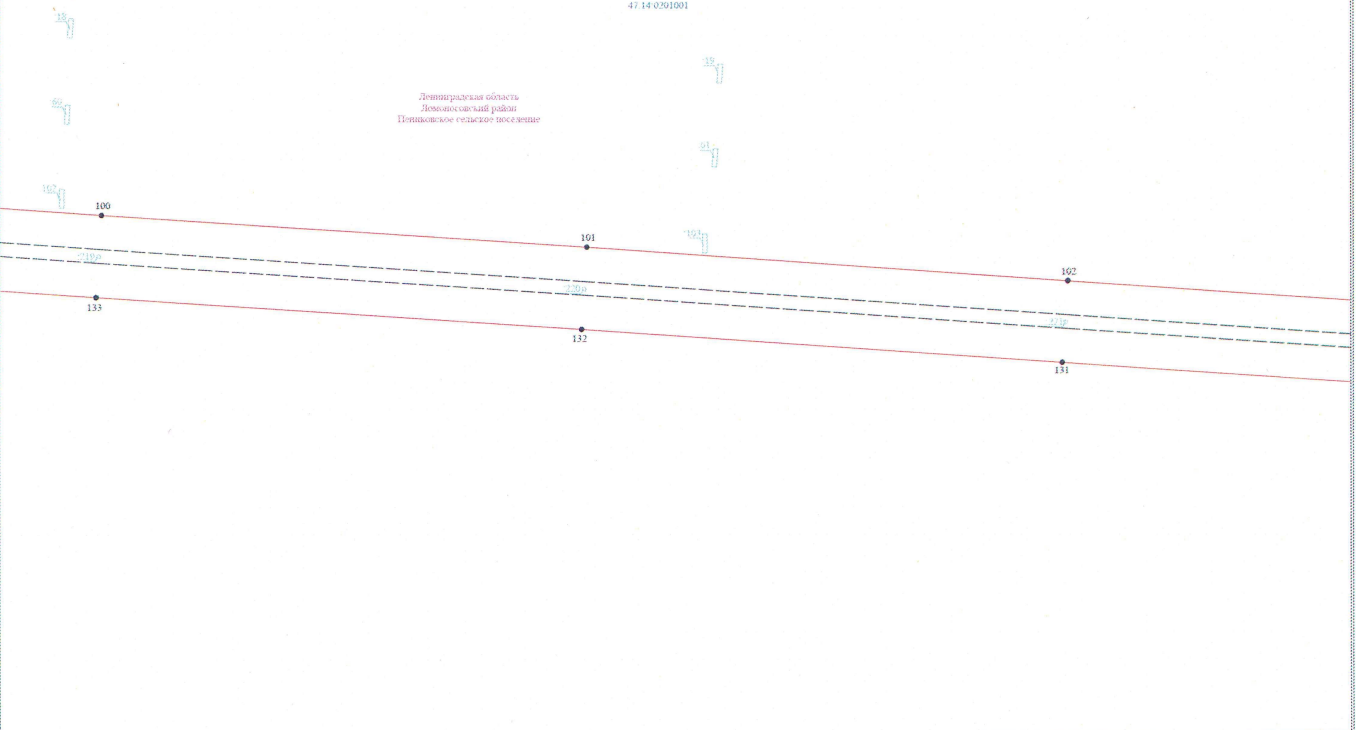
- Условные обозначения:**
- граница публичного сервитута
 - граница земельного участка, сведения о котором содержатся в ЕГРН
 - воздушная линия электропередачи высокого напряжения ВЛ 110кВ № 14 001094
 - граница кадастрового квартала
 - обозначение земельного участка, сведения о котором содержатся в ЕГРН
 - обозначение характерных точек границы публичного сервитута
 - граница сооружения - ВЛ 110 кВ Балтийская 7/8 участок ЭЛЭС, инв. 112 (Кадастровый номер 47:15:0060604:13126)

Масштаб 1:2000

Подпись _____ Дата "04" марта, 2024 г.

Схема расположения границ публичного сервитута

Лист 14 из 19
Выпуск № 13



- Условные обозначения:
- граница публичного сервитута
 - граница земельного участка, сведения о котором содержатся в ЕГРН
 - воздушная линия электропередачи (высота надземной ЛЭЛ 110кВ)
 - № 100/101/102 — номер кадастрового квартала
 - граница кадастрового квартала
 - обозначение земельного участка, сведения о котором содержатся в ЕГРН
 - обозначение крайних точек границы публичного сервитута
 - граница оохранения — ИЭЛ 110 кВ Балтийская 7/8 участок 14/Ж-от. 112 (Кадастровый номер 47:15:0060601/15/25)

Масштаб 1:2000

Подпись _____ Дата "04" марта 2024 г.



Схема расположения границ публичного сервитута

Лист 01 из 02
Выпускной лист 1/2

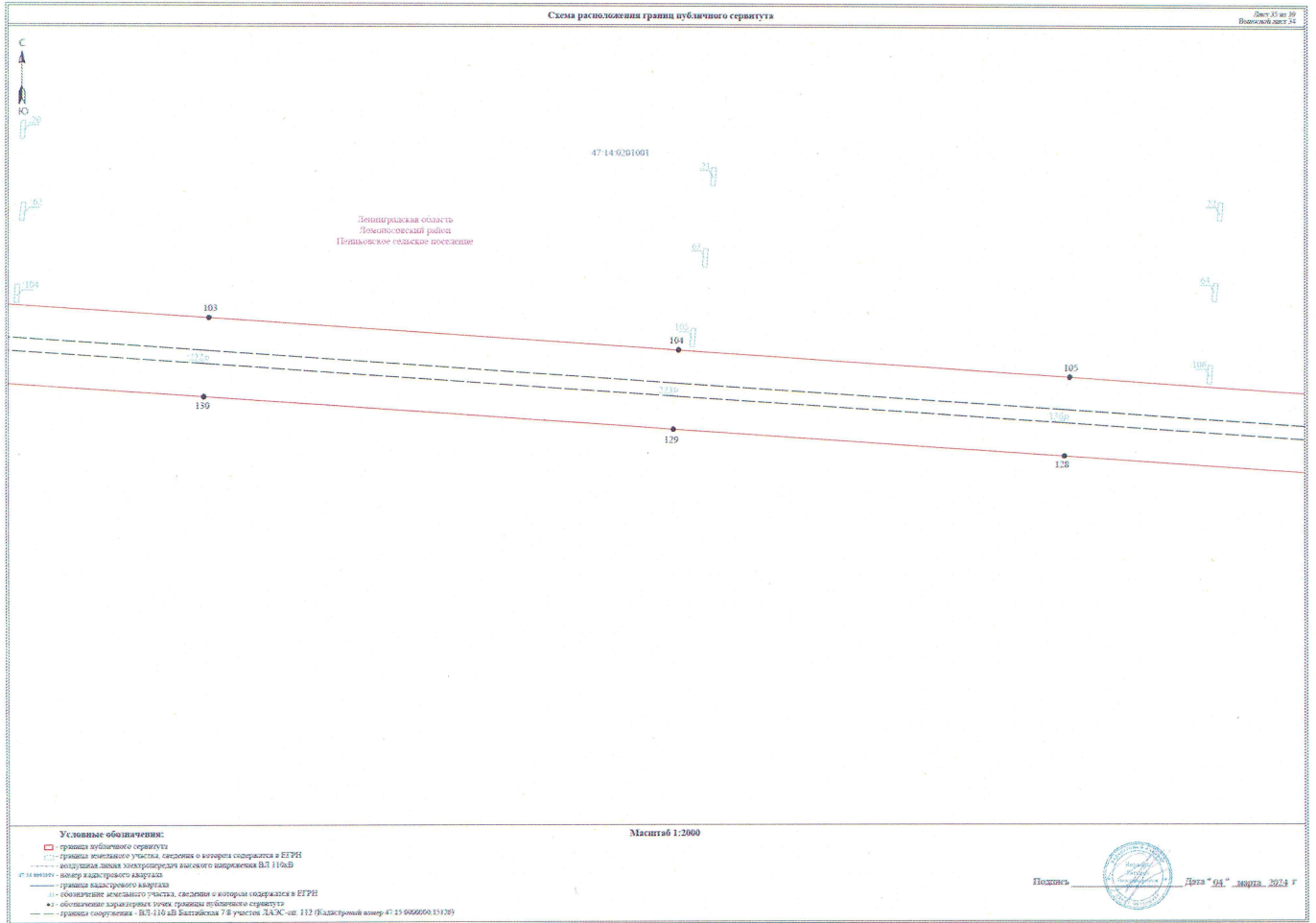


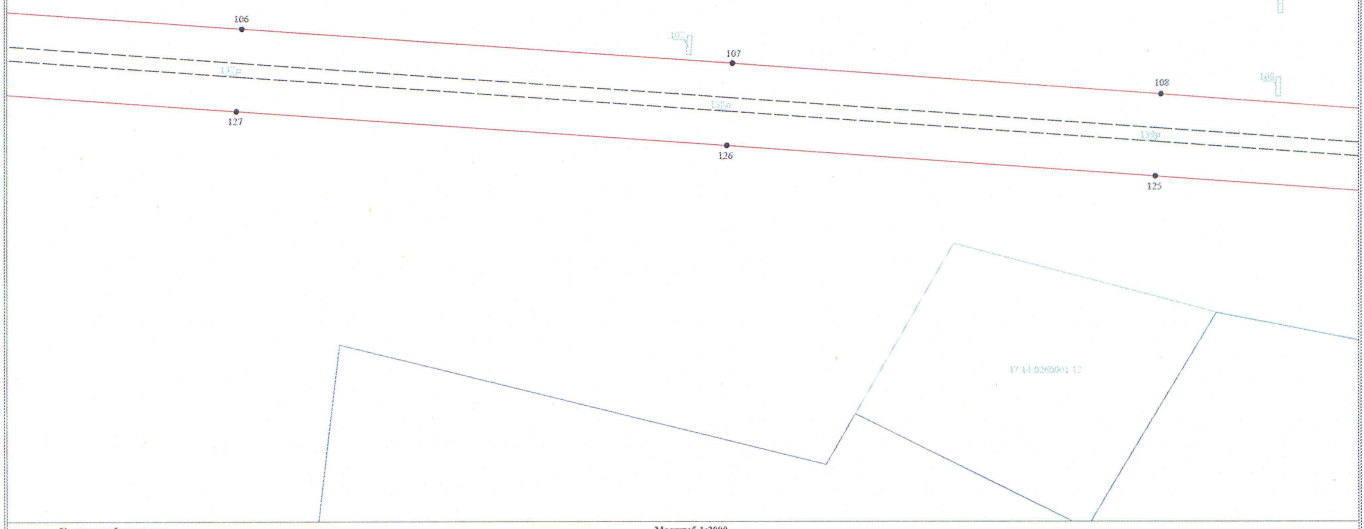
Схема расположения границ публичного сервитута

Лист № 01
Выпуск № 1/2



47-14-02/01001

Ленинградская область
Лосновский район
Пенновское сельское поселение



Масштаб 1:2000

- Условные обозначения:**
- граница публичного сервитута
 - - - - - граница земельного участка, сведения о котором содержатся в ЕГРН
 - воздушная линия электропередачи высокого напряжения 10кВ
 - волеизъявление кадастрового владельца
 - граница кадастрового участка
 - 12 - обозначение земельного участка, сведения о котором содержатся в ЕГРН
 - - обозначение характерных точек границы публичного сервитута
 - граница сооружения - 10/110 дВ ВЛЛЭП, 7 В, участок АЭЖ-оп-112 (Федеральный номер 47-14-08/0001/13/26)

Подпись _____ Дата "04" марта 2024 г.

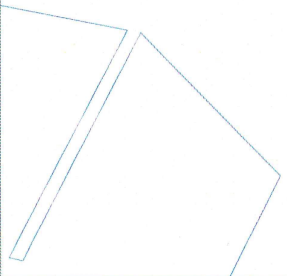
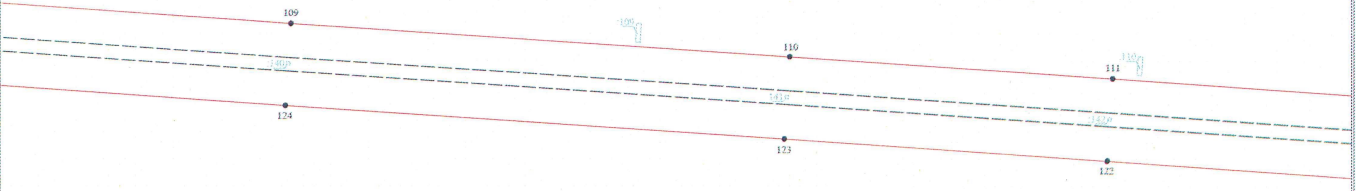
Схема расположения границ публичного сервитута

Лист 17 из 19
Выпускной лист 46



47:14:0291001

Ленинградская область
Выборгский район
Пеняковское сельское поселение



Масштаб 1:2000

- Условные обозначения:**
- граница публичного сервитута
 - - - граница земельного участка, сведения о котором содержатся в ЕГРН
 - - - воздушная линия электропередачи высокого напряжения ВЛ 110кВ
 - номер кадастрового актуала
 - граница кадастрового квартала
 - обозначение земельного участка, сведения о котором содержатся в ЕГРН
 - обозначение координат точек границы публичного сервитута
 - граница сооружения - ВЛ 110 кВ Восточная 7/8 участок ЗЛФ, от: 112 (Электронный номер 47:15:0060660:03:26)

Подпись _____ Дата "04" марта 2024 г.

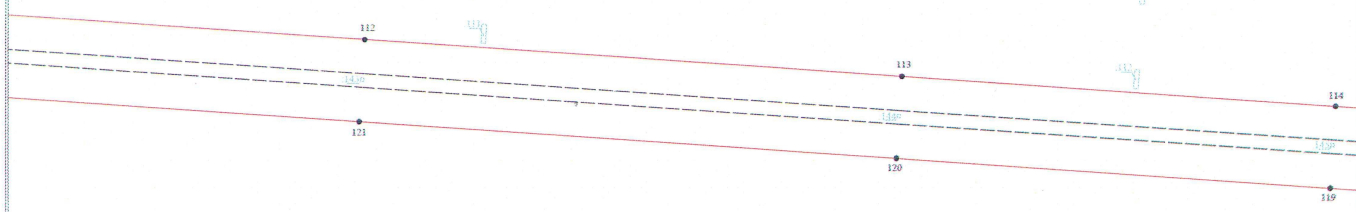
Схема расположения границ публичного сервитута

Лист № 1 из 19
Выпуск № 1/2



Промышленная зона
Тамбовский район
Пензенские сельские поселения

47.14.0201601



Масштаб 1:2000

- Условные обозначения:**
- граница публичного сервитута
 - граница земельного участка, сведения о котором содержатся в ЕГРН
 - воздушная линия электропередачи высокого напряжения ВЛ 110кВ
 - № 14 000/00-01 номер кадастрового алфавита
 - граница кадастрового квартала
 - 11 - обозначение земельного участка, сведения о котором содержатся в ЕГРН
 - - обозначение характерных точек границы публичного сервитута
 - границы сооружения - ВЛ 110 кВ Восточная 7/8 участок 24, АЭС-ин 112 (Балтийский номер 47.15.0000000.15120)

Подпись _____ Дата "04" января 2024 г.

