



ЛЕНИНГРАДСКИЙ ОБЛАСТНОЙ КОМИТЕТ ПО УПРАВЛЕНИЮ
ГОСУДАРСТВЕННЫМ ИМУЩЕСТВОМ
(ЛЕНОБЛКОМИМУЩЕСТВО)

РАСПОРЯЖЕНИЕ

7 мая 2024 года

№ 579

Санкт-Петербург

Об установлении публичного сервитута для использования земельных участков в целях эксплуатации объекта электросетевого хозяйства регионального значения ВЛ-110 кВ Копорская-2

На основании статьи 23, главы V.7 Земельного кодекса Российской Федерации, Схемы территориального планирования Ленинградской области в области электроэнергетики, утвержденной постановлением Правительства Ленинградской области от 17.06.2021 № 381, в соответствии с пунктом 2.41 Положения о Ленинградском областном комитете по управлению государственным имуществом, утвержденного постановлением Правительства Ленинградской области от 23.04.2010 № 102, и в связи с ходатайством публичного акционерного общества «Россети Ленэнерго» (ОГРН 1027809170300, ИНН 7803002209, адрес местонахождения: 197349, Российская Федерация, Санкт-Петербург, вн. тер. г. МО Озеро Долгое, ул. Гаккелевская, д. 21, лит. а, e-mail: office@lenenergo.ru) от 09.04.2024 вх. № ЭВО-47242187010285059:

1. Установить публичный сервитут в отношении земельных участков согласно приложению 1.

Цель установления публичного сервитута – в целях эксплуатации объекта электросетевого хозяйства регионального значения ВЛ-110 кВ Копорская-2.

2. Утвердить границы публичного сервитута согласно приложению 2 и 3.

3. Публичный сервитут устанавливается на срок 49 лет.

4. Срок, в течение которого использование земель, земельных участков (их частей), указанных в приложении 1, и (или) расположенных на них объектов недвижимого имущества в соответствии с их разрешенным использованием будет невозможно или существенно затруднено в связи с осуществлением публичного сервитута, составляет от 3 до 60 дней.

5. Публичному акционерному обществу «Россети Ленэнерго» в течение 30 рабочих дней с даты издания настоящего распоряжения и далее ежегодно представлять в Леноблкомимущество график проведения работ при осуществлении деятельности, для обеспечения которой устанавливается публичный сервитут.

6. В течение пяти рабочих дней со дня издания настоящего распоряжения отделу формирования и учета земельных ресурсов Леноблкомимущества:

6.1. обеспечить размещение распоряжения на официальном сайте комитета (<http://kugi.lenobl.ru>) в информационно-телекоммуникационной сети "Интернет";

6.2. направить копию распоряжения в Управление Федеральной службы государственной регистрации, кадастра и картографии по Ленинградской области;

6.3. обеспечить направление копии распоряжения владельцу публичного сервитута, а также сведения, предусмотренные подпунктом 5 пункта 7 статьи 39.43 Земельного кодекса Российской Федерации.

7. Публичное акционерное общество «Россети Ленэнерго» обязано привести земельные участки в состояние, пригодное для использования в соответствии с видом разрешенного использования, снести инженерное сооружение, размещенное на основании публичного сервитута, в сроки предусмотренные пунктом 8 статьи 39.50 Земельного кодекса Российской Федерации.

8. Публичный сервитут считается установленным со дня внесения сведений о нём в Единый государственный реестр недвижимости.

9. Контроль за исполнением распоряжения оставляю за собой.

Заместитель
председателя комитета



Г.В.Давыдова

Перечень земельных участков, в отношении которых устанавливается публичный сервитут

Кадастровый номер земельного участка	Адрес или описание местоположения земельного участка
47:14:0701001:52	Ленинградская область, Ломоносовский район, МО "Копорское сельское поселение", Ломоносовский ЛПХ
47:14:0701001:53	Ленинградская область, Ломоносовский район, МО "Копорское сельское поселение", Ломоносовский ЛПХ
47:14:0000000:39194	Ленинградская область, Ломоносовский район, автомобильная дорога общего пользования "Санкт-Петербург-Ручьи"
47:14:0701001:56	Ленинградская область, Ломоносовский район, МО "Копорское сельское поселение", Ломоносовский ЛПХ
47:14:0718012:39	Ленинградская область, Ломоносовский район, МО "Копорское сельское поселение", д.Мустово
47:14:0701001:55	Ленинградская область, Ломоносовский район, МО "Копорское сельское поселение", Ломоносовский ЛПХ
47:14:0701001:54	Ленинградская область, Ломоносовский район, МО "Копорское сельское поселение", Ломоносовский ЛПХ
47:14:0701001:57	Ленинградская область, Ломоносовский район, МО "Копорское сельское поселение", Ломоносовский ЛПХ
47:14:0701001:58	Ленинградская область, Ломоносовский район, МО "Копорское сельское поселение", Ломоносовский ЛПХ
47:14:0701001:59	Ленинградская область, Ломоносовский район, МО "Копорское сельское поселение", Ломоносовский ЛПХ
47:14:0701001:1	Ленинградская область, Ломоносовский район, МО "Копорское сельское поселение", Ломоносовский ЛПХ, квартал 1
47:14:0701001:159	Ленинградская область, Ломоносовский район, МО "Копорское сельское поселение", Ломоносовский ЛПХ
47:14:0701001:158	Ленинградская область, Ломоносовский район, МО "Копорское сельское поселение", Ломоносовский ЛПХ
47:14:0000000:151	Ленинградская область, Ломоносовский муниципальный район, Копорское сельское поселение, д. Мустово
47:14:0701001:157	Ленинградская область, Ломоносовский район, МО "Копорское сельское поселение", Ломоносовский ЛПХ
47:14:0718001:251	Российская Федерация, Ленинградская область, Ломоносовский район, Копорское сельское поселение, д. Мустово, участок 220
47:14:0701001:156	Ленинградская область, Ломоносовский район, МО "Копорское сельское поселение", Ломоносовский ЛПХ
47:14:0701001:155	Ленинградская область, Ломоносовский район, МО "Копорское сельское поселение", Ломоносовский ЛПХ
47:14:0701001:78	Ленинградская область, Ломоносовский район, МО "Копорское сельское поселение", Ломоносовский ЛПХ

Кадастровый номер земельного участка	Адрес или описание местоположения земельного участка
47:14:0701001:60	Ленинградская область, Ломоносовский район, МО "Копорское сельское поселение", Ломоносовский ЛПХ
47:14:0701001:160	Ленинградская область, Ломоносовский район, МО "Копорское сельское поселение", Ломоносовский ЛПХ
47:14:0701001:167	Ленинградская область, Ломоносовский район, МО "Копорское сельское поселение", Ломоносовский ЛПХ
47:14:0701001:166	Ленинградская область, Ломоносовский район, МО "Копорское сельское поселение", Ломоносовский ЛПХ
47:14:0701001:165	Ленинградская область, Ломоносовский район, МО "Копорское сельское поселение", Ломоносовский ЛПХ
47:14:0701001:164	Ленинградская область, Ломоносовский район, МО "Копорское сельское поселение", Ломоносовский ЛПХ
47:14:0701001:163	Ленинградская область, Ломоносовский район, МО "Копорское сельское поселение", Ломоносовский ЛПХ
47:14:0701001:162	Ленинградская область, Ломоносовский район, МО "Копорское сельское поселение", Ломоносовский ЛПХ
47:14:0701001:161	Ленинградская область, Ломоносовский район, МО "Копорское сельское поселение", Ломоносовский ЛПХ
47:14:0701001:168	Ленинградская область, Ломоносовский район, МО "Копорское сельское поселение", Ломоносовский ЛПХ
47:14:0000000:39107	-
47:14:0701001:51	Ленинградская область, Ломоносовский район, МО "Копорское сельское поселение", Ломоносовский ЛПХ
47:14:0701001:49	Ленинградская область, Ломоносовский район, МО "Копорское сельское поселение", Ломоносовский ЛПХ
47:14:0701001:50	Ленинградская область, Ломоносовский район, МО "Копорское сельское поселение", Ломоносовский ЛПХ
47:14:0701001:48	Ленинградская область, Ломоносовский район, МО "Копорское сельское поселение", Ломоносовский ЛПХ
47:15:0113002:232	Российская Федерация, Ленинградская область, г. Сосновый Бор, район кладбища "Воронка-3", кад. квартал 47:15:0113002
47:15:0113002:233	Российская Федерация, Ленинградская область, Сосновоборский городской округ, г. Сосновый Бор, Набережная реки Воронки, з/у № 14
47:15:0113002:12	Ленинградская область, Сосновоборский городской округ, ВЛ 110 кВ Копорская-1/Копорская-2 (опоры №8/8-12/12).
47:15:0112002:131	Ленинградская область, Сосновоборский городской округ, г. Сосновый Бор
47:15:0000000:25936	Ленинградская область, Сосновоборский городской округ, г. Сосновый Бор
47:15:0112002:68	Ленинградская область, Сосновоборский городской округ, г. Сосновый Бор, Копорское ш., д. № 72
47:14:0701001:32	Ленинградская область, Ломоносовский район, МО "Копорское сельское поселение", Ломоносовский ЛПХ
47:14:0701001:33	Ленинградская область, Ломоносовский район, МО "Копорское сельское поселение", Ломоносовский ЛПХ

Кадастровый номер земельного участка	Адрес или описание местоположения земельного участка
47:14:0701001:35	Ленинградская область, Ломоносовский район, МО "Копорское сельское поселение", Ломоносовский ЛПХ
47:14:0701001:34	Ленинградская область, Ломоносовский район, МО "Копорское сельское поселение", Ломоносовский ЛПХ
47:14:0701001:43	Ленинградская область, Ломоносовский район, МО "Копорское сельское поселение", Ломоносовский ЛПХ
47:14:0701001:42	Ленинградская область, Ломоносовский район, МО "Копорское сельское поселение", Ломоносовский ЛПХ
47:14:0701001:41	Ленинградская область, Ломоносовский район, МО "Копорское сельское поселение", Ломоносовский ЛПХ
47:14:0701001:40	Ленинградская область, Ломоносовский район, МО "Копорское сельское поселение", Ломоносовский ЛПХ
47:14:0701001:39	Ленинградская область, Ломоносовский район, МО "Копорское сельское поселение", Ломоносовский ЛПХ
47:14:0000000:39209	Ленинградская область, Ломоносовский район, автомобильная дорога общего пользования "Волосово - Гомонтово - Копорье - Керново"
47:14:0701001:44	Ленинградская область, Ломоносовский район, МО "Копорское сельское поселение", Ломоносовский ЛПХ
47:14:0701001:46	Ленинградская область, Ломоносовский район, МО "Копорское сельское поселение", Ломоносовский ЛПХ
47:14:0701001:47	Ленинградская область, Ломоносовский район, МО "Копорское сельское поселение", Ломоносовский ЛПХ
47:14:0701001:45	Ленинградская область, Ломоносовский район, МО "Копорское сельское поселение", Ломоносовский ЛПХ
47:20:0000000:15183	Российская Федерация, Ленинградская область, Кингисеппский муниципальный район, Нежновское сельское поселение
47:20:0322001:26	Российская Федерация, Ленинградская область, Кингисеппский муниципальный район
47:20:0322001:33	Российская Федерация, Ленинградская область, Кингисеппский муниципальный район
47:20:0322001:32	Российская Федерация, Ленинградская область, Кингисеппский муниципальный район
47:20:0322001:34	Российская Федерация, Ленинградская область, Кингисеппский муниципальный район
47:20:0322001:35	Российская Федерация, Ленинградская область, Кингисеппский муниципальный район
47:20:0322001:29	Российская Федерация, Ленинградская область, Кингисеппский муниципальный район
47:20:0322001:31	Российская Федерация, Ленинградская область, Кингисеппский муниципальный район
47:20:0322001:30	Российская Федерация, Ленинградская область, Кингисеппский муниципальный район
47:20:0322001:28	Российская Федерация, Ленинградская область, Кингисеппский муниципальный район

Кадастровый номер земельного участка	Адрес или описание местоположения земельного участка
47:20:0322001:27	Российская Федерация, Ленинградская область, Кингисеппский муниципальный район
47:20:0322001:25	Российская Федерация, Ленинградская область, Кингисеппский муниципальный район
47:20:0322001:24	Российская Федерация, Ленинградская область, Кингисеппский муниципальный район
47:20:0322001:22	Российская Федерация, Ленинградская область, Кингисеппский муниципальный район
47:20:0322001:44	Ленинградская область, Кингисеппский район, Кингисеппское лесничество, Сойкинское участковое лесничество, квартал №52 часть выдела 64, часть выдела 65; квартал №51 часть выдела 53
47:20:0322001:23	Российская Федерация, Ленинградская область, Кингисеппский муниципальный район
47:20:0322003:25	Ленинградская область, Кингисеппский район, Нежновское сельское поселение
47:20:0322001:21	Российская Федерация, Ленинградская область, Кингисеппский муниципальный район
47:20:0322003:63	Российская Федерация, Ленинградская область, Кингисеппский муниципальный район
47:20:0322001:38	Российская Федерация, Ленинградская область, Кингисеппский муниципальный район
47:20:0322001:40	Российская Федерация, Ленинградская область, Кингисеппский муниципальный район
47:20:0322001:39	Российская Федерация, Ленинградская область, Кингисеппский муниципальный район
47:20:0322001:41	Российская Федерация, Ленинградская область, Кингисеппский муниципальный район
47:20:0322001:42	Российская Федерация, Ленинградская область, Кингисеппский муниципальный район
47:20:0322001:37	Российская Федерация, Ленинградская область, Кингисеппский муниципальный район
47:20:0322001:36	Российская Федерация, Ленинградская область, Кингисеппский муниципальный район

ГРАФИЧЕСКОЕ ОПИСАНИЕ

**местоположения границ населенных пунктов, территориальных зон,
особо охраняемых природных территорий, зон с особыми условиями
использования территории**

**Публичный сервитут объекта электросетевого хозяйства
«ВЛ-110 кВ Копорская-2»**

(наименование объекта, местоположение границ которого описано (далее - объект)

Раздел 1

Сведения об объекте		
№ п/п	Характеристики объекта	Описание характеристик
1	2	3
1.	Местоположение объекта	Ленинградская область, Ломоносовский район, г. Сосновый Бор
2.	Площадь объекта ± величина погрешности определения площади ($P \pm \Delta P$) кв.м. $\Delta P = \pm 3,5 * M_t * \sqrt{P}$	586344 ± 268 м ²
3.	Иные характеристики объекта	<p> Год ввода в эксплуатацию, г.: 1976 Количество опор, шт.: 53 Протяженность объекта, км: 13,10 </p> <p> Публичный сервитут под объект электросетевого хозяйства Цель установления: В соответствии со ст. 39.37 Земельного Кодекса Российской Федерации «Цели установления публичного сервитута». В порядке, предусмотренном настоящей главой, публичный сервитут устанавливается для использования земельных участков и (или) земель в следующих целях: п.1. Размещение объектов электросетевого хозяйства, тепловых сетей, водопроводных сетей, сетей водоотведения, линий и сооружений связи, линейных объектов системы газоснабжения, нефтепроводов и нефтепродуктопроводов, их неотъемлемых технологических частей, если указанные объекты являются объектами федерального, регионального или местного значения, либо необходимы для организации услуг связи, электро-, газо-, тепло-, водоснабжения населения и водоотведения, подключения (технологического присоединения) к сетям инженерно-технического обеспечения, либо переносятся в связи с изъятием земельных участков, на которых они ранее располагались, для государственных или муниципальных нужд (далее также - инженерные сооружения). </p> <p> Наименование объекта публичного сервитута: ВЛ-110 кВ Копорская-2 Кадастровый район: 47:00 </p>

Раздел 2

Сведения об объекте					
Сведения о местоположении границ объекта					
1. Система координат МСК-47 (Зона-2)					
2. Сведения о характерных точках границ объекта					
Обозначение характерных точек границ	Координаты, м		Метод определения координат характерной точки	Средняя квадратическая погрешность положения характерной точки (Mt), м	Описание обозначения точки на местности (при наличии)
	X	Y			
1	2	3	4	5	6
1	425653.78	2142623.85	метод спутниковых геодезических измерений (определений)	0.10	-
2	425667.91	2142671.82	метод спутниковых геодезических измерений (определений)	0.10	-
3	425552.23	2142705.90	метод спутниковых геодезических измерений (определений)	0.10	-
4	425361.87	2142557.51	метод спутниковых геодезических измерений (определений)	0.10	-
5	425263.18	2142478.80	метод спутниковых геодезических измерений (определений)	0.10	-
6	425120.72	2142367.72	метод спутниковых геодезических измерений (определений)	0.10	-
7	424935.29	2142223.05	метод спутниковых геодезических измерений (определений)	0.10	-
8	424748.99	2142076.91	метод спутниковых геодезических измерений (определений)	0.10	-
9	424556.75	2141926.99	метод спутниковых геодезических измерений (определений)	0.10	-
10	424386.56	2141794.89	метод спутниковых геодезических измерений (определений)	0.10	-
11	424205.14	2141653.71	метод спутниковых геодезических измерений (определений)	0.10	-
12	424001.97	2141495.29	метод спутниковых геодезических измерений (определений)	0.10	-
13	423817.41	2141351.59	метод спутниковых геодезических измерений (определений)	0.10	-
14	423704.91	2141263.65	метод спутниковых геодезических измерений (определений)	0.10	-
15	423686.55	2141248.70	метод спутниковых геодезических измерений (определений)	0.10	-
16	423627.05	2141202.38	метод спутниковых геодезических измерений (определений)	0.10	-
17	423429.65	2141048.69	метод спутниковых геодезических измерений (определений)	0.10	-
18	423234.13	2140896.46	метод спутниковых геодезических измерений (определений)	0.10	-

Сведения об объекте

19	423069.37	2140770.83	метод спутниковых геодезических измерений (определений)	0.10	-
20	423059.68	2140763.42	метод спутниковых геодезических измерений (определений)	0.10	-
21	423055.54	2140758.68	метод спутниковых геодезических измерений (определений)	0.10	-
22	423053.24	2140753.49	метод спутниковых геодезических измерений (определений)	0.10	-
23	423052.06	2140747.99	метод спутниковых геодезических измерений (определений)	0.10	-
24	423019.79	2140590.51	метод спутниковых геодезических измерений (определений)	0.10	-
25	422978.93	2140457.28	метод спутниковых геодезических измерений (определений)	0.10	-
26	422912.38	2140242.61	метод спутниковых геодезических измерений (определений)	0.10	-
27	422883.09	2140148.20	метод спутниковых геодезических измерений (определений)	0.10	-
28	422806.83	2139896.72	метод спутниковых геодезических измерений (определений)	0.10	-
29	422733.06	2139660.04	метод спутниковых геодезических измерений (определений)	0.10	-
30	422657.06	2139411.38	метод спутниковых геодезических измерений (определений)	0.10	-
31	422576.14	2139148.84	метод спутниковых геодезических измерений (определений)	0.10	-
32	422500.05	2138901.04	метод спутниковых геодезических измерений (определений)	0.10	-
33	422426.92	2138680.59	метод спутниковых геодезических измерений (определений)	0.10	-
34	422332.20	2138395.04	метод спутниковых геодезических измерений (определений)	0.10	-
35	422238.17	2138111.60	метод спутниковых геодезических измерений (определений)	0.10	-
36	422166.49	2137893.65	метод спутниковых геодезических измерений (определений)	0.10	-
37	422075.11	2137616.42	метод спутниковых геодезических измерений (определений)	0.10	-
38	421991.15	2137363.83	метод спутниковых геодезических измерений (определений)	0.10	-
39	421907.39	2137111.87	метод спутниковых геодезических измерений (определений)	0.10	-
40	421825.08	2136886.81	метод спутниковых геодезических измерений (определений)	0.10	-
41	421744.30	2136664.28	метод спутниковых геодезических измерений (определений)	0.10	-
42	421650.70	2136408.46	метод спутниковых геодезических измерений (определений)	0.10	-

Сведения об объекте

43	421557.68	2136152.60	метод спутниковых геодезических измерений (определений)	0.10	-
44	421466.08	2135903.63	метод спутниковых геодезических измерений (определений)	0.10	-
45	421372.91	2135648.23	метод спутниковых геодезических измерений (определений)	0.10	-
46	421279.87	2135392.63	метод спутниковых геодезических измерений (определений)	0.10	-
47	421190.24	2135148.37	метод спутниковых геодезических измерений (определений)	0.10	-
48	421117.33	2134948.20	метод спутниковых геодезических измерений (определений)	0.10	-
49	421026.87	2134701.97	метод спутниковых геодезических измерений (определений)	0.10	-
50	420924.65	2134492.02	метод спутниковых геодезических измерений (определений)	0.10	-
51	420787.26	2134208.10	метод спутниковых геодезических измерений (определений)	0.10	-
52	420658.83	2133941.90	метод спутниковых геодезических измерений (определений)	0.10	-
53	420526.55	2133669.51	метод спутниковых геодезических измерений (определений)	0.10	-
54	420439.03	2133489.93	метод спутниковых геодезических измерений (определений)	0.10	-
55	420437.96	2133487.28	метод спутниковых геодезических измерений (определений)	0.10	-
56	420437.29	2133484.51	метод спутниковых геодезических измерений (определений)	0.10	-
57	420437.01	2133481.67	метод спутниковых геодезических измерений (определений)	0.10	-
58	420437.14	2133478.82	метод спутниковых геодезических измерений (определений)	0.10	-
59	420449.69	2133372.60	метод спутниковых геодезических измерений (определений)	0.10	-
60	420469.09	2133197.71	метод спутниковых геодезических измерений (определений)	0.10	-
61	420496.56	2132952.84	метод спутниковых геодезических измерений (определений)	0.10	-
62	420388.83	2132729.57	метод спутниковых геодезических измерений (определений)	0.10	-
63	420264.23	2132470.59	метод спутниковых геодезических измерений (определений)	0.10	-
64	420137.48	2132209.54	метод спутниковых геодезических измерений (определений)	0.10	-
65	420062.38	2132053.41	метод спутниковых геодезических измерений (определений)	0.10	-
66	420111.69	2132054.57	метод спутниковых геодезических измерений (определений)	0.10	-

Сведения об объекте

67	420177.05	2132190.42	метод спутниковых геодезических измерений (определений)	0.10	-
68	420303.79	2132451.46	метод спутниковых геодезических измерений (определений)	0.10	-
69	420428.42	2132710.49	метод спутниковых геодезических измерений (определений)	0.10	-
70	420539.14	2132939.96	метод спутниковых геодезических измерений (определений)	0.10	-
71	420540.84	2132945.29	метод спутниковых геодезических измерений (определений)	0.10	-
72	420541.00	2132950.88	метод спутниковых геодезических измерений (определений)	0.10	-
73	420512.76	2133202.58	метод спутниковых геодезических измерений (определений)	0.10	-
74	420493.34	2133377.60	метод спутниковых геодезических измерений (определений)	0.10	-
75	420481.60	2133477.00	метод спутниковых геодезических измерений (определений)	0.10	-
76	420566.06	2133650.29	метод спутниковых геодезических измерений (определений)	0.10	-
77	420698.38	2133922.75	метод спутниковых геодезических измерений (определений)	0.10	-
78	420826.82	2134188.99	метод спутниковых геодезических измерений (определений)	0.10	-
79	420964.18	2134472.83	метод спутниковых геодезических измерений (определений)	0.10	-
80	421067.35	2134684.73	метод спутниковых геодезических измерений (определений)	0.10	-
81	421158.60	2134933.11	метод спутниковых геодезических измерений (определений)	0.10	-
82	421231.51	2135133.28	метод спутниковых геодезических измерений (определений)	0.10	-
83	421312.13	2135353.01	метод спутниковых геодезических измерений (определений)	0.10	-
84	421406.09	2135212.42	метод спутниковых геодезических измерений (определений)	0.10	-
85	421506.87	2135057.86	метод спутниковых геодезических измерений (определений)	0.10	-
86	421607.65	2134905.19	метод спутниковых геодезических измерений (определений)	0.10	-
87	421600.85	2134901.26	метод спутниковых геодезических измерений (определений)	0.10	-
88	421578.17	2134888.14	метод спутниковых геодезических измерений (определений)	0.10	-
89	421616.19	2134850.54	метод спутниковых геодезических измерений (определений)	0.10	-
90	421630.70	2134862.76	метод спутниковых геодезических измерений (определений)	0.10	-

Сведения об объекте

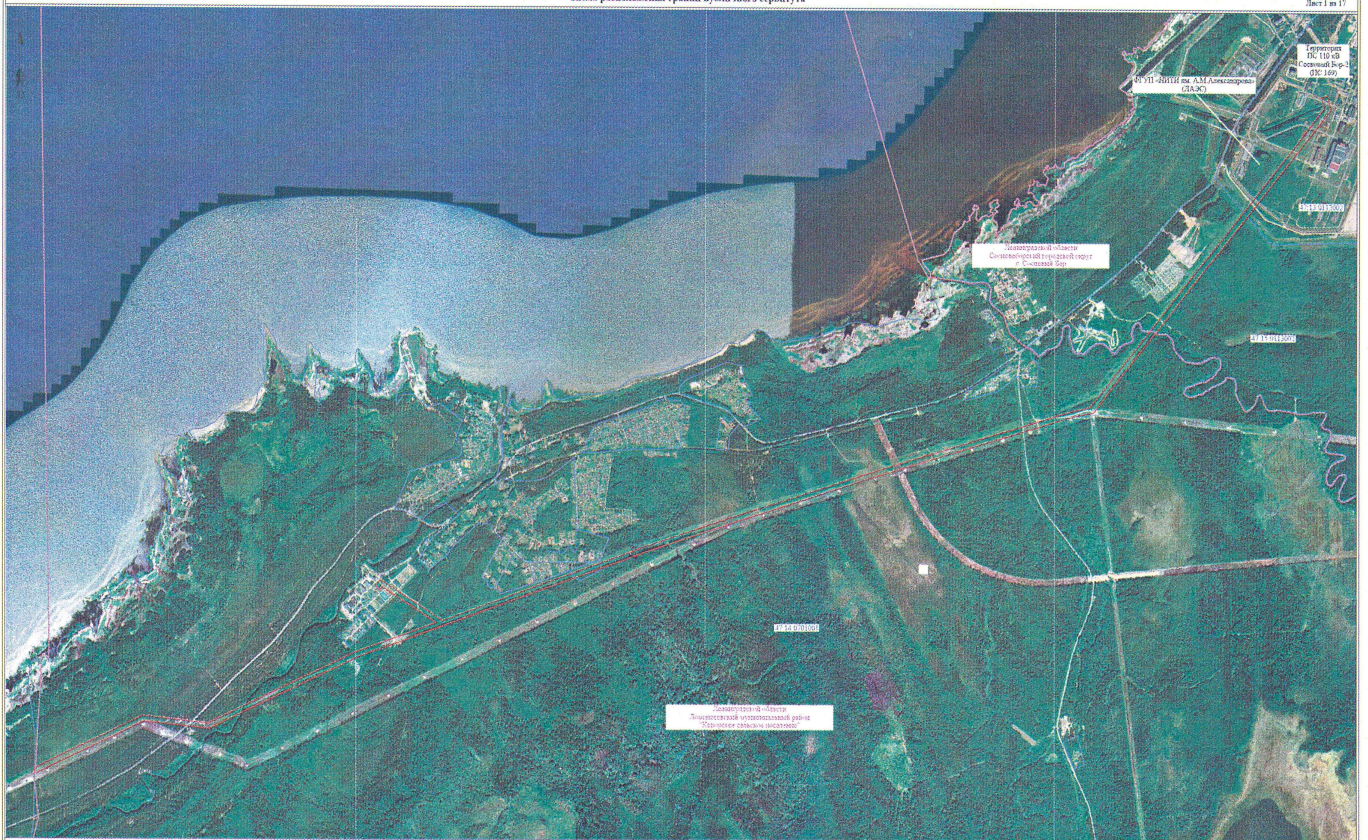
91	421652.88	2134882.83	метод спутниковых геодезических измерений (определений)	0.10	-
92	421655.29	2134885.43	метод спутниковых геодезических измерений (определений)	0.10	-
93	421657.20	2134888.41	метод спутниковых геодезических измерений (определений)	0.10	-
94	421658.55	2134891.68	метод спутниковых геодезических измерений (определений)	0.10	-
95	421659.30	2134895.14	метод спутниковых геодезических измерений (определений)	0.10	-
96	421659.43	2134898.68	метод спутниковых геодезических измерений (определений)	0.10	-
97	421658.94	2134902.19	метод спутниковых геодезических измерений (определений)	0.10	-
98	421657.83	2134905.56	метод спутниковых геодезических измерений (определений)	0.10	-
99	421656.15	2134908.67	метод спутниковых геодезических измерений (определений)	0.10	-
100	421542.32	2135081.12	метод спутниковых геодезических измерений (определений)	0.10	-
101	421441.55	2135235.67	метод спутниковых геодезических измерений (определений)	0.10	-
102	421345.32	2135383.24	метод спутниковых геодезических измерений (определений)	0.10	-
103	421341.60	2135387.49	метод спутниковых геодезических измерений (определений)	0.10	-
104	421336.83	2135390.53	метод спутниковых геодезических измерений (определений)	0.10	-
105	421327.42	2135394.80	метод спутниковых геодезических измерений (определений)	0.10	-
106	421414.19	2135633.17	метод спутниковых геодезических измерений (определений)	0.10	-
107	421507.33	2135888.51	метод спутниковых геодезических измерений (определений)	0.10	-
108	421598.95	2136137.51	метод спутниковых геодезических измерений (определений)	0.10	-
109	421691.98	2136393.41	метод спутниковых геодезических измерений (определений)	0.10	-
110	421785.59	2136649.24	метод спутниковых геодезических измерений (определений)	0.10	-
111	421866.36	2136871.77	метод спутниковых геодезических измерений (определений)	0.10	-
112	421948.88	2137097.39	метод спутниковых геодезических измерений (определений)	0.10	-
113	422032.84	2137349.97	метод спутниковых геодезических измерений (определений)	0.10	-
114	422116.82	2137602.61	метод спутниковых геодезических измерений (определений)	0.10	-

Сведения об объекте






115	422208.23	2137879.93	метод спутниковых геодезических измерений (определений)	0.10	-
116	422279.89	2138097.82	метод спутниковых геодезических измерений (определений)	0.10	-
117	422373.90	2138381.20	метод спутниковых геодезических измерений (определений)	0.10	-
118	422468.63	2138666.76	метод спутниковых геодезических измерений (определений)	0.10	-
119	422541.91	2138887.67	метод спутниковых геодезических измерений (определений)	0.10	-
120	422618.13	2139135.92	метод спутниковых геодезических измерений (определений)	0.10	-
121	422699.07	2139398.49	метод спутниковых геодезических измерений (определений)	0.10	-
122	422775.04	2139647.08	метод спутниковых геодезических измерений (определений)	0.10	-
123	422848.83	2139883.81	метод спутниковых геодезических измерений (определений)	0.10	-
124	422925.10	2140135.31	метод спутниковых геодезических измерений (определений)	0.10	-
125	422954.35	2140229.59	метод спутниковых геодезических измерений (определений)	0.10	-
126	423020.92	2140444.33	метод спутниковых геодезических измерений (определений)	0.10	-
127	423062.35	2140579.43	метод спутниковых геодезических измерений (определений)	0.10	-
128	423095.46	2140727.59	метод спутниковых геодезических измерений (определений)	0.10	-
129	423261.16	2140861.89	метод спутниковых геодезических измерений (определений)	0.10	-
130	423456.61	2141014.06	метод спутниковых геодезических измерений (определений)	0.10	-
131	423654.01	2141167.75	метод спутниковых геодезических измерений (определений)	0.10	-
132	423701.91	2141205.04	метод спутниковых геодезических измерений (определений)	0.10	-
133	423717.06	2141213.58	метод спутниковых геодезических измерений (определений)	0.10	-
134	423846.31	2141314.53	метод спутниковых геодезических измерений (определений)	0.10	-
135	424030.85	2141458.20	метод спутниковых геодезических измерений (определений)	0.10	-
136	424234.03	2141616.63	метод спутниковых геодезических измерений (определений)	0.10	-
137	424415.41	2141757.78	метод спутниковых геодезических измерений (определений)	0.10	-
138	424585.62	2141889.89	метод спутниковых геодезических измерений (определений)	0.10	-

Схема расположения границ публичного сервитута

Лист 1 из 17



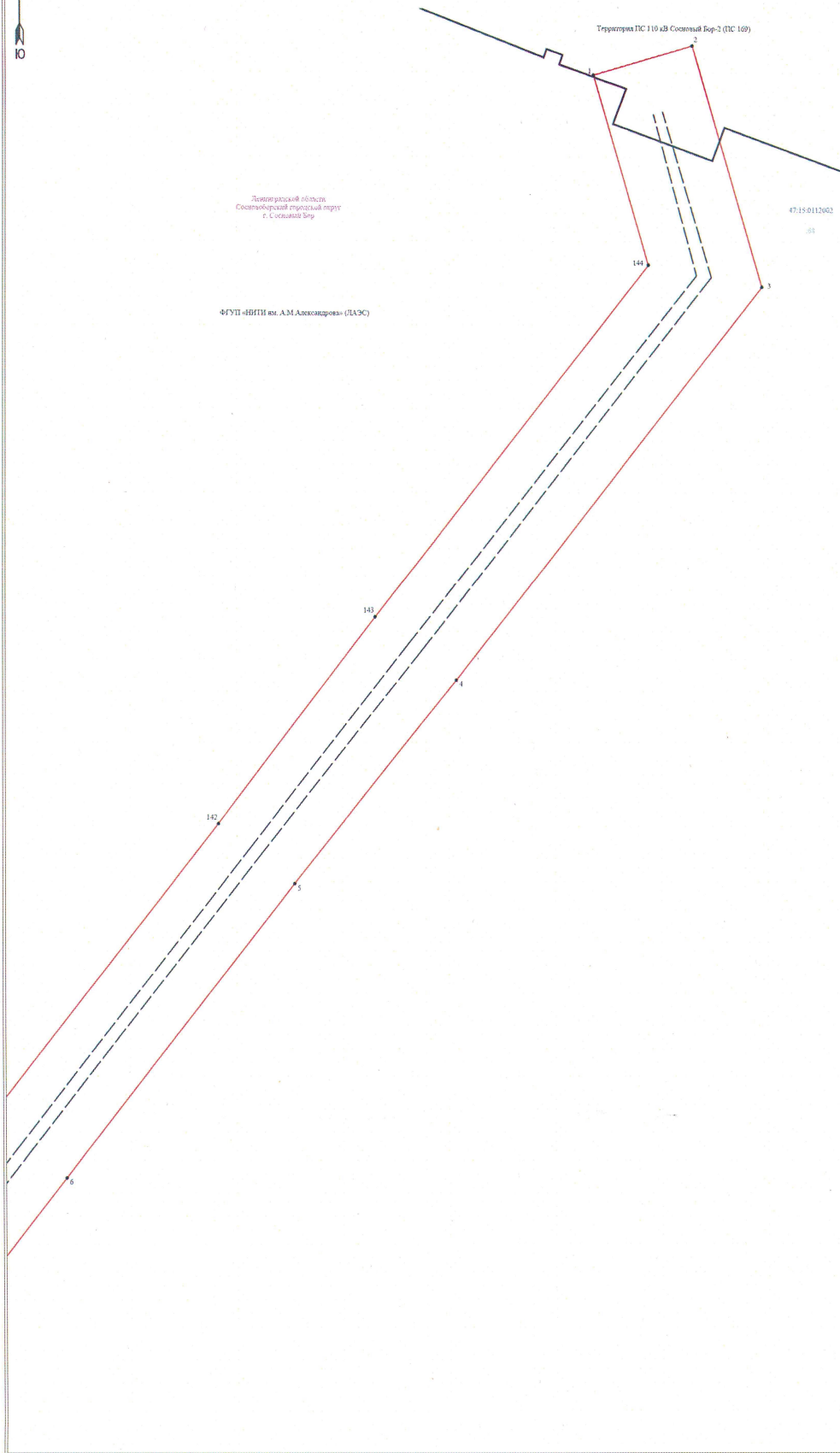
Условные обозначения:

-  граница публичного сервитута
-  граница сооружения В.5.1.10-03 Конкретиз. 2 (Кадастровый номер 47/14/000000/710)
-  граница муниципального образования по сведениям ЕГРН
-  47/15/011/202 - номер кадастрового квартала
-  - границы кадастрового квартала

Масштаб 1:28 000

Подпись _____ Дата "14" _____ 2024 г.





Условные обозначения:

- граница публичного сервитута
- граница земельного участка, сведения о котором содержатся в ЕГРН
- воздушная линия электропередачи высокого напряжения ВЛ 110кВ
- 47:15:0112002 - номер кадастрового квартала
- граница кадастрового квартала
- обозначение земельного участка, сведения о котором содержатся в ЕГРН
- обозначение характерных точек границы публичного сервитута
- граница сооружения - ВЛ-110 кВ Копорская-2 (Кадастровый номер 47:14:0000000:7193)

Масштаб 1:2000

Подпись _____ Дата "14." марта 2024 г.





ФГУП «ВППИ им. А.М.Александрова» (ДАЭС)

Муниципальный округ
Сосновский городской округ
г. Сосновый Бор

47.15.0112002

88

140

141

47.15.000000147

131

139

47.15.000000125455

8

138

47.15.000000117

47.15.0113602

132

135

Условные обозначения:

- граница публичного сервитута
- граница земельного участка, сведения о котором содержатся в ЕГРН
- воздушная линия электропередачи высокого напряжения ВЛ 110кВ
- 47.15.0112002 - номер кадастрового квартала
- граница кадастрового квартала
- обозначение земельного участка, сведения о котором содержатся в ЕГРН
- - обозначение характерных точек границы публичного сервитута
- граница сооружения - ВЛ-110 кВ Копорская-2 (Кадастровый номер 47:14:0000000:7193)

Масштаб 1:2000

Подпись



Дата "14" марта 2024 г

Схема расположения границ публичного сервитута

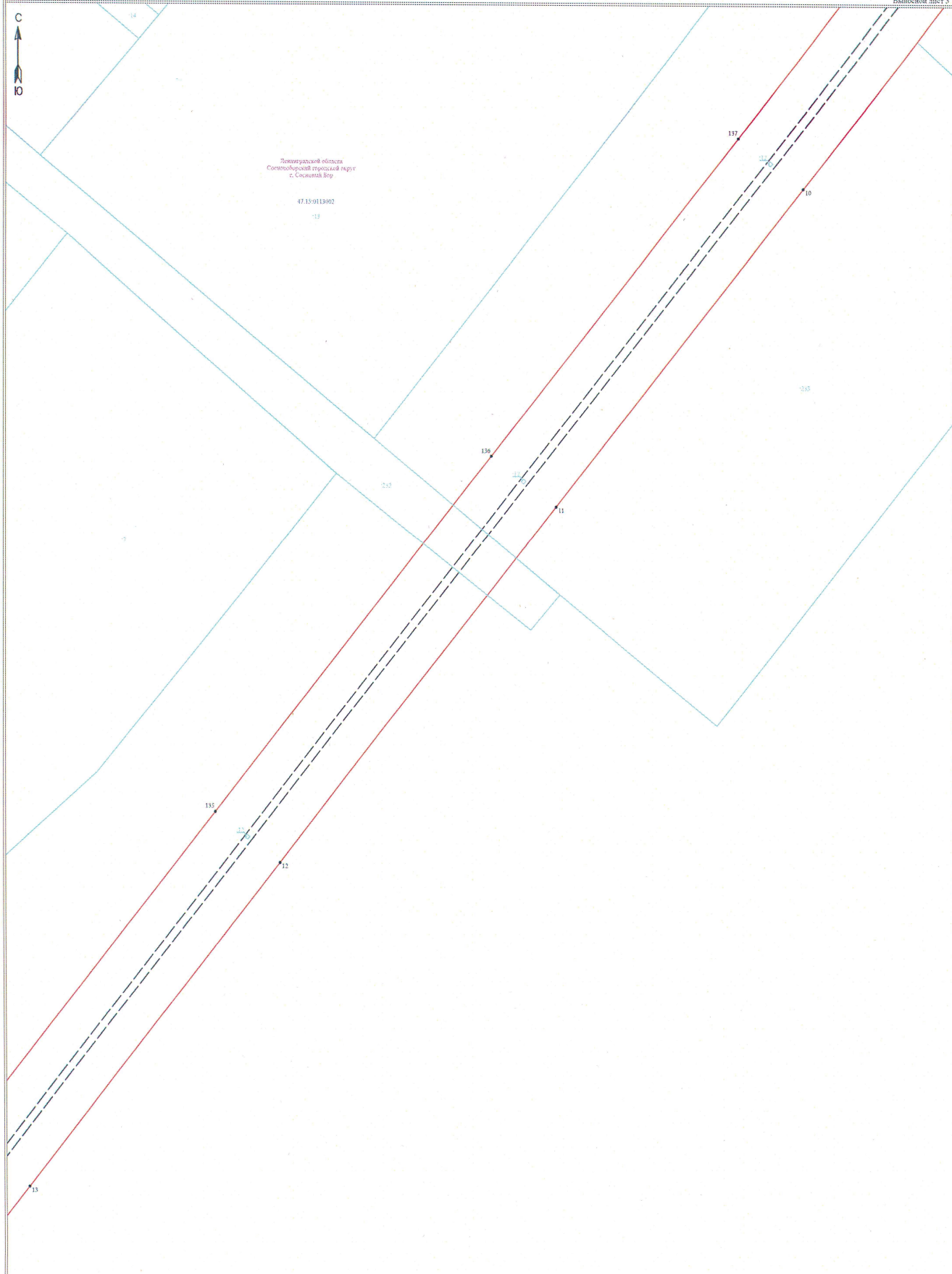
Лист 4 из 17
Волжской лист 3



Ленинградская область
Сосновоборский городской округ
г. Сосновка В/р

47:15:0113002

13



Условные обозначения:

- граница публичного сервитута
- граница земельного участка, сведения о котором содержатся в ЕГРН
- воздушная линия электропередачи высокого напряжения ВЛ 110кВ
- 47:15:0113002 - номер кадастрового квартала
- граница кадастрового квартала
- обозначение земельного участка, сведения о котором содержатся в ЕГРН
- обозначение характерных точек границы публичного сервитута
- граница сооружения - ВЛ-110 кВ Копорская-2 (Кадастровый номер 47:14:0000000:7193)

Масштаб 1:2000

Подпись _____ Дата "14." марта 2024 г

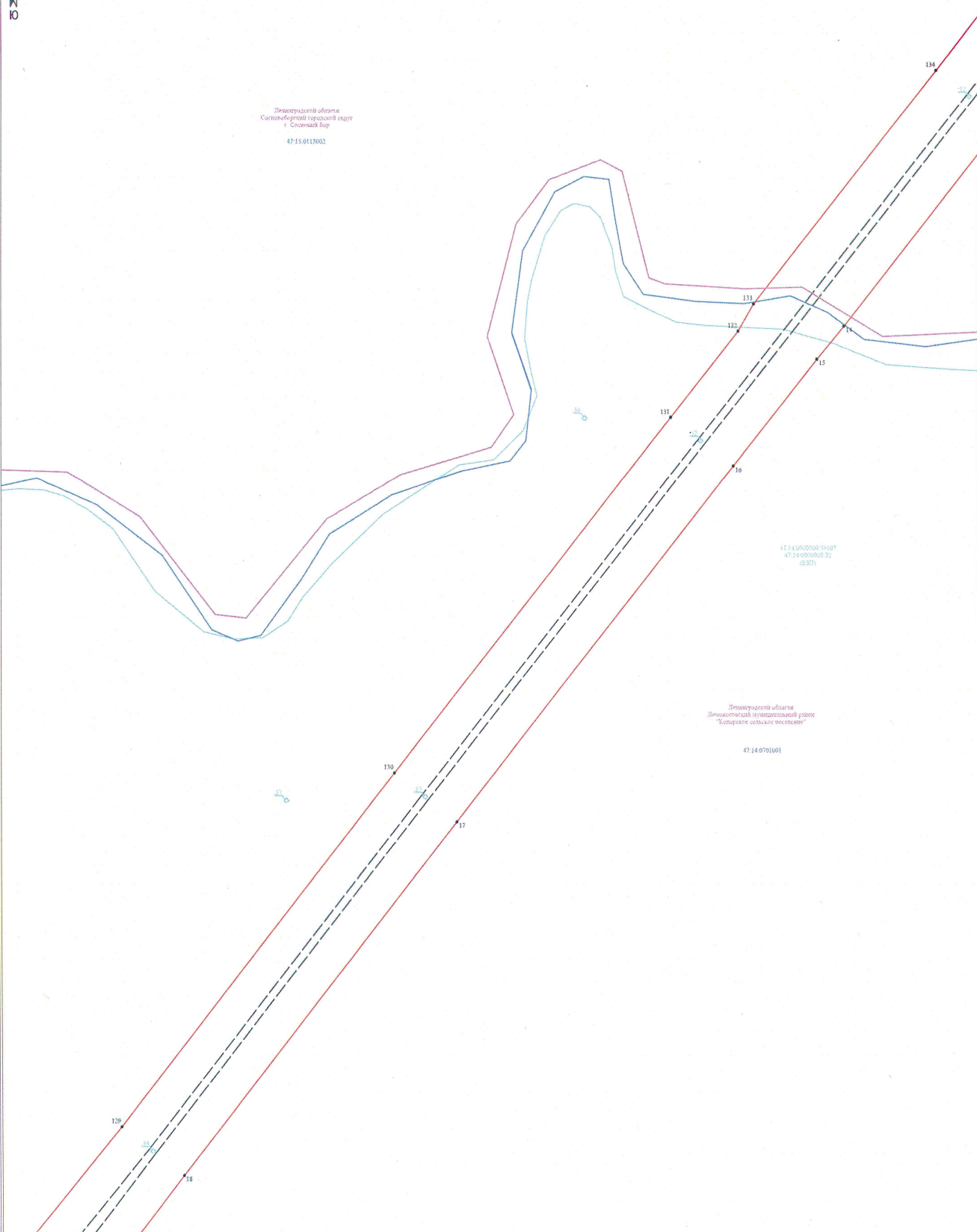




Департамент области
Систовый район городской округ
г. Сосновый Бор
47:15:0113002

47:14:0701001
47:14:0701002
(835)

Департамент области
Девятковский муниципальный район
"Копорское сельское поселение"
47:14:0701001



Условные обозначения:

- граница публичного сервитута
- граница земельного участка, сведения о котором содержатся в ЕГРН
- воздушная линия электропередачи высокого напряжения ВЛ 110кВ
- 47:15:0113002 - номер кадастрового квартала
- граница кадастрового квартала
- обозначение земельного участка, сведения о котором содержатся в ЕГРН
- обозначение характерных точек границы публичного сервитута
- граница сооружения - ВЛ-110 кВ Копорская-2 (Кадастровый номер 47:14:0000000:7193)

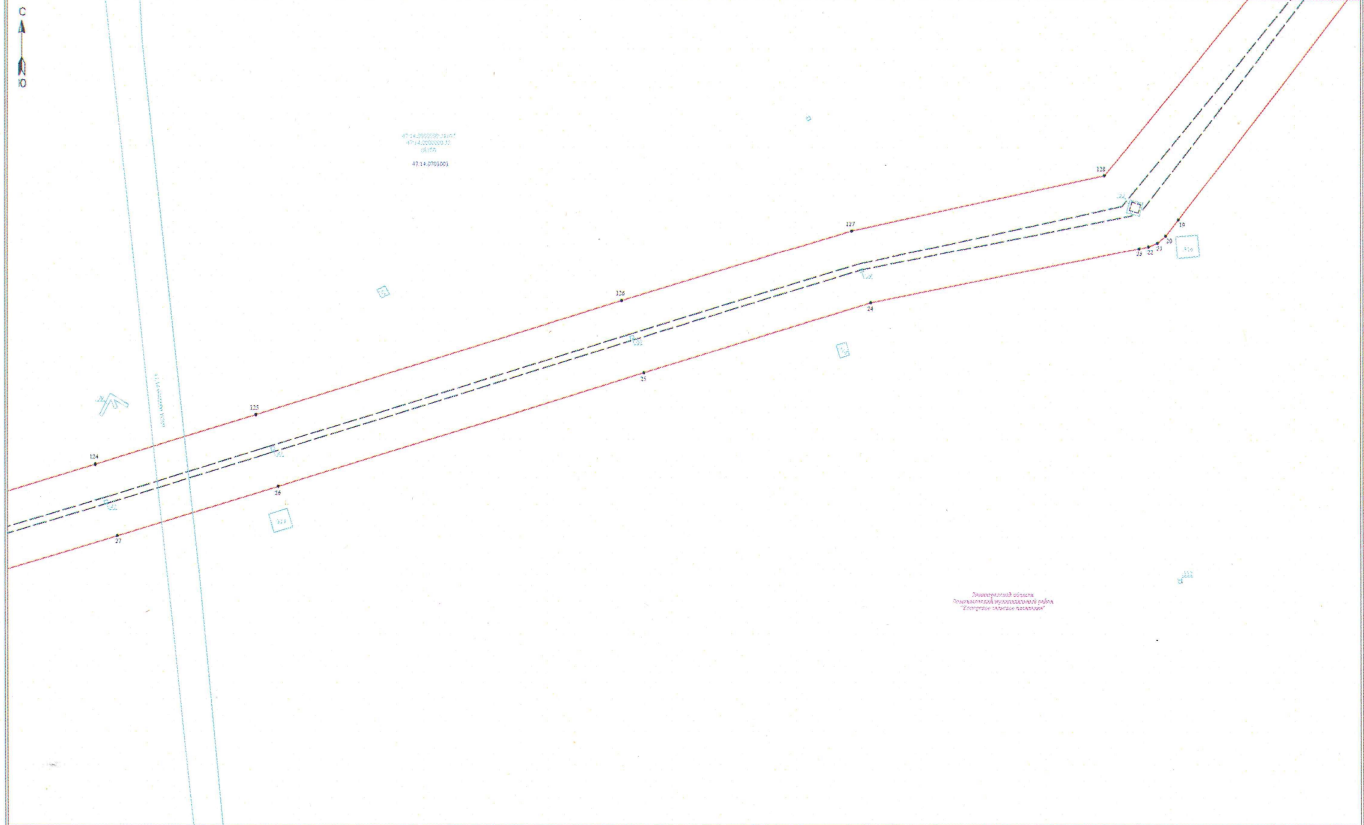
Масштаб 1:2000

Подпись _____ Дата "14" марта 2024 г



Схема расположения границ публичного сервитута

Лист 0 из 11
Итого: 8 стр.



Масштаб 1:2000

- Условные обозначения:
- граница публичного сервитута
 - граница земельного участка, сведения о котором содержатся в ЕГРН
 - воздушная линия электропередачи высокого напряжения ПЛ 110кВ
 - номер кадастрового квартала
 - граница кадастрового квартала
 - обозначение земельного участка, сведения о котором содержатся в ЕГРН
 - обозначение характерных точек, границы публичного сервитута
 - граница сооружения - ВЛ-110 кВ Копорская 2 (Кадастровый номер 47:14:0500000:149)

Подпись _____ Дата "14" марта, 2024 г.



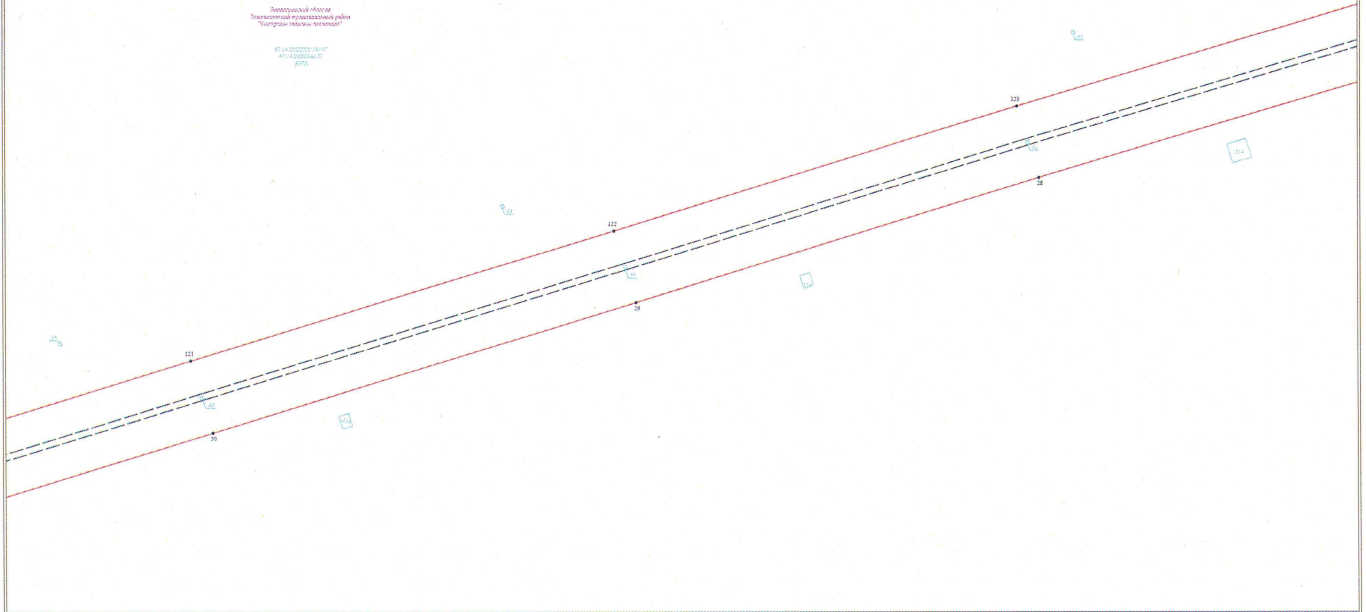
Схема расположения границ публичного сервитута

Лист 1 из 11
Вып. 6 от 14.03.2024 г.



Земельный участок
Публичный земельный участок
Площадь: 0,00 кв. м

04.03.2024



Масштаб 1:2000

- Условные обозначения:
- граница публичного сервитута
 - граница земельного участка, сведения о котором содержатся в ЕГРН
 - воздушная линия электропередачи высокого напряжения ВЛ 110кВ
 - опоры воздушной линии
 - граница кадастрового квартала
 - обозначение земельного участка, сведения о котором содержатся в ЕГРН
 - обозначение характерных точек границ публичного сервитута
 - граница сооружения - ВЛ-110 кВ Котловская-2 (Кадастровый номер 47:14:0090605:1493)

Подпись _____ Дата "14" марта, 2024 г.

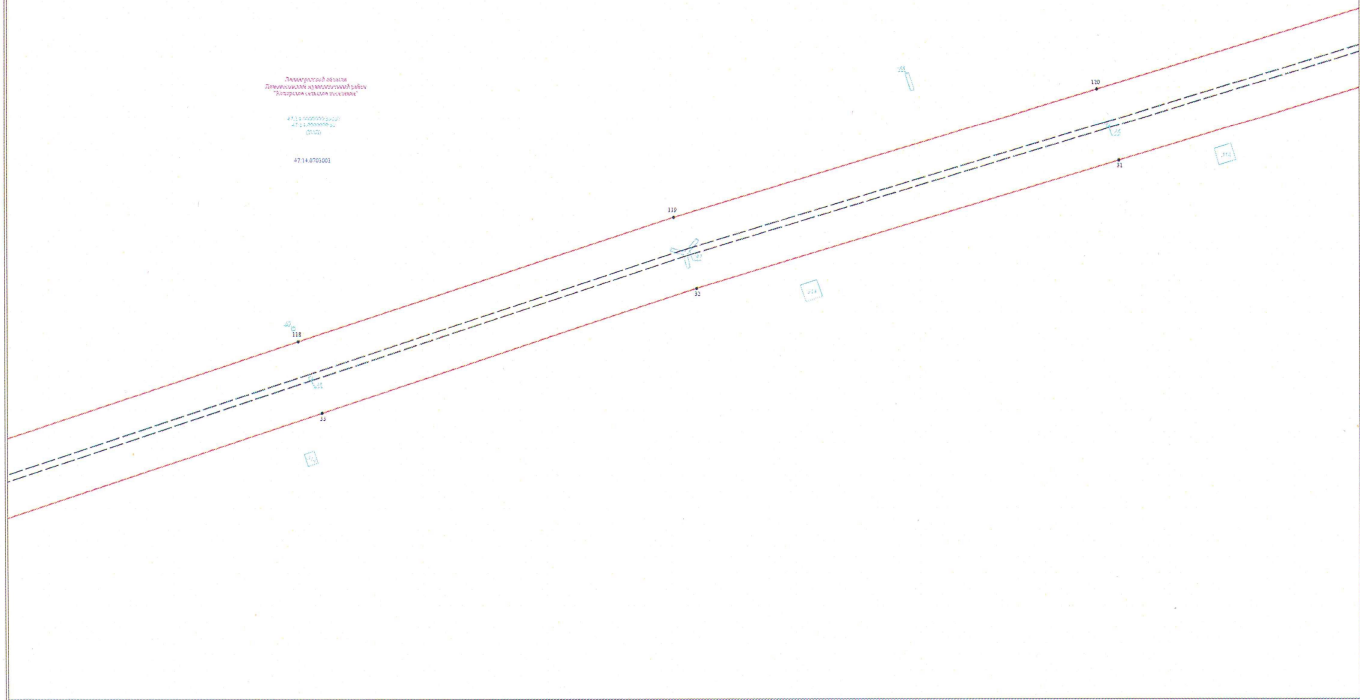


Схема расположения границ публичного сервитута

Лист 3 из 3
Высота 4 лист 7



Кадастровый объект
Дорожная и автомобильная дорога
вспомогательного назначения
№11:05/007/2018/001/001/001
№11:05/007/2018/001/001/001



Масштаб 1:2000

Условные обозначения:

- - граница публичного сервитута
- - граница земельного участка, сведения о котором содержатся в ЕГРН
- — — — — водопольная линия электропровода высокого напряжения ДЛ 110кВ
- №11:05/007/2018/001/001/001 - номер кадастрового квартала
- — — — — граница кадастрового квартала
- - обозначение земельного участка, сведения о котором содержатся в ЕГРН
- - обозначение характерных точек, граница публичного сервитута
- — — — — граница сооружения - ВЛ-110 кВ Копорская-2 (Кадастровый номер 45:11:0503000/100)

Подпись _____ Дата "___" ____ 2024 г

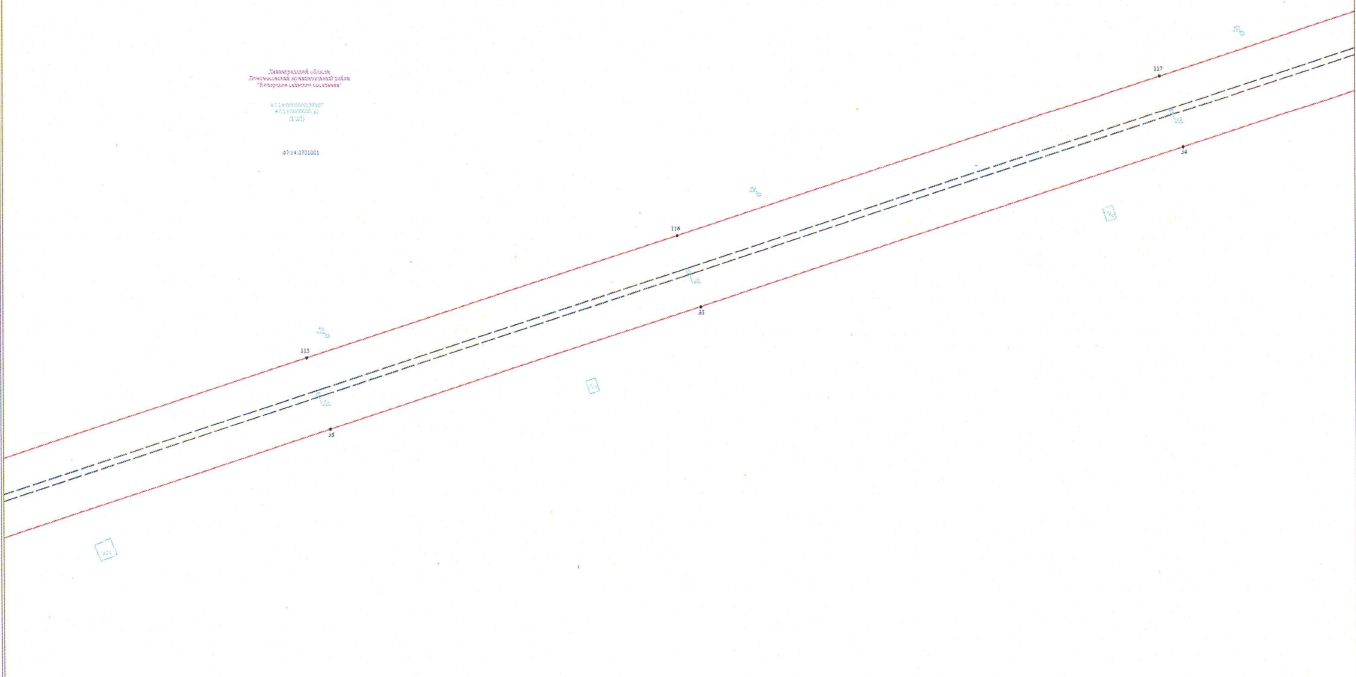


Схема расположения границ публичного сервитута

Лист 9 из 11
Выпуск 8 лист 1



Инженерная служба
Донецкой области государственной
Правительства Украины
г. Донецк
4714-070200



Масштаб 1:2000

Условные обозначения:

- ▭ - граница публичного сервитута
- ▭ - граница земельного участка, сведения о котором содержатся в ЕГРН
- — — — — водопольная линия электропередачи высокого напряжения ВЛ-110кВ
- 112/114/116/118/120 - номер кадастрового квартала
- ▭ - граница кадастрового квартала
- ▭ - обозначение земельного участка, сведения о котором содержатся в ЕГРН
- - обозначение характерных точек границы публичного сервитута
- — — — — граница сооружения - ВЛ-110 кВ Контактная-7 (Кадастровый номер 4714-0600600-7193)

Подпись _____ Дата "11." ...марта, 2024 г



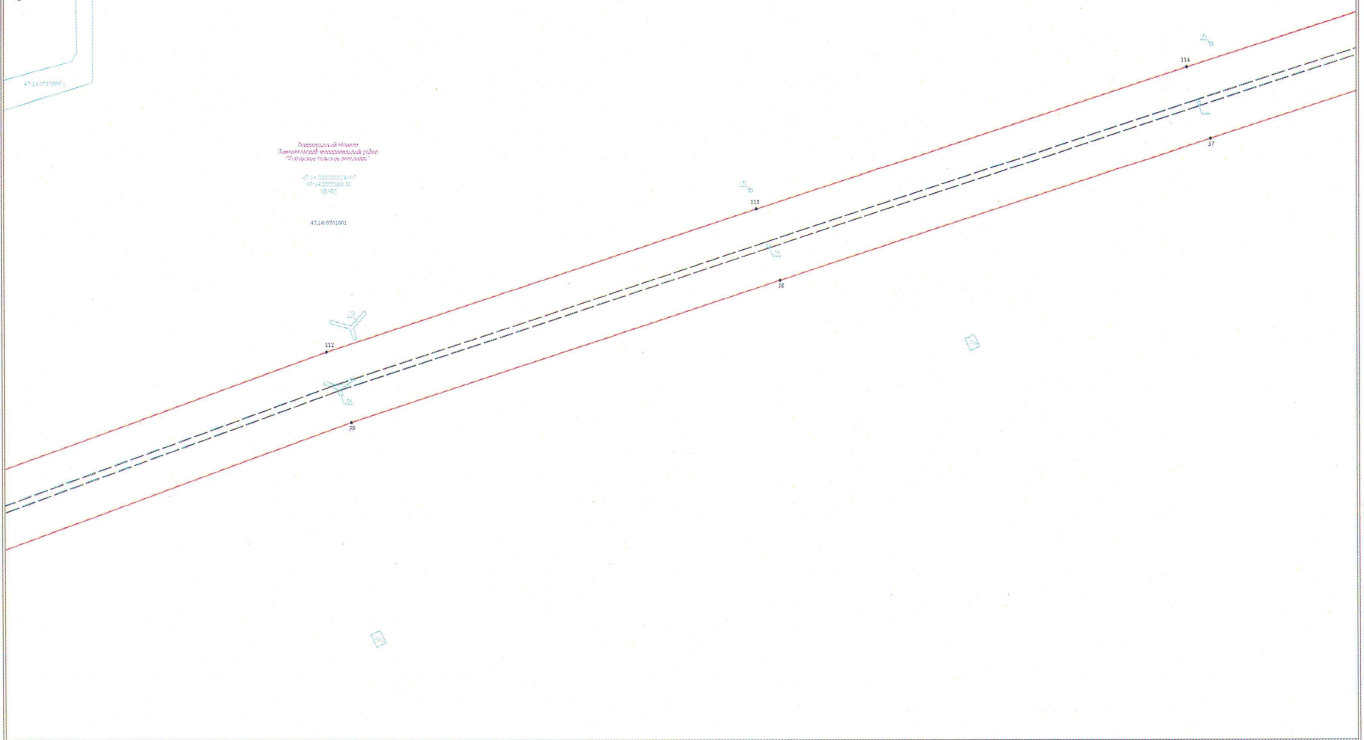
Схема расположения границ публичного сервитута

Лист 10 из 17
Высота листа 9



Курсовый отъем
Полученный в результате
"Публичный сервитут, 2024.03.02"

4714000000
4714000000



Масштаб 1:2000

- Условные обозначения:
- - граница публичного сервитута
 - граница земельного участка, сведения о котором содержатся в ЕПРН
 - выделенная линия электропередачи высокого напряжения ВЛ-110кВ
 - граница кадастрового участка
 - граница кадастрового участка, сведения о котором содержатся в ЕПРН
 - обозначение характера точки, границы публичного сервитута
 - граница сооружения - ВЛ-110 кВ Котловская-2 (Кадастровый номер 47:14:0060000:1495)

Поиск Дата "14."...марта, 2024 г



Схема расположения границ публичного сервитута

Лист 11 из 17
Высотой листа 10

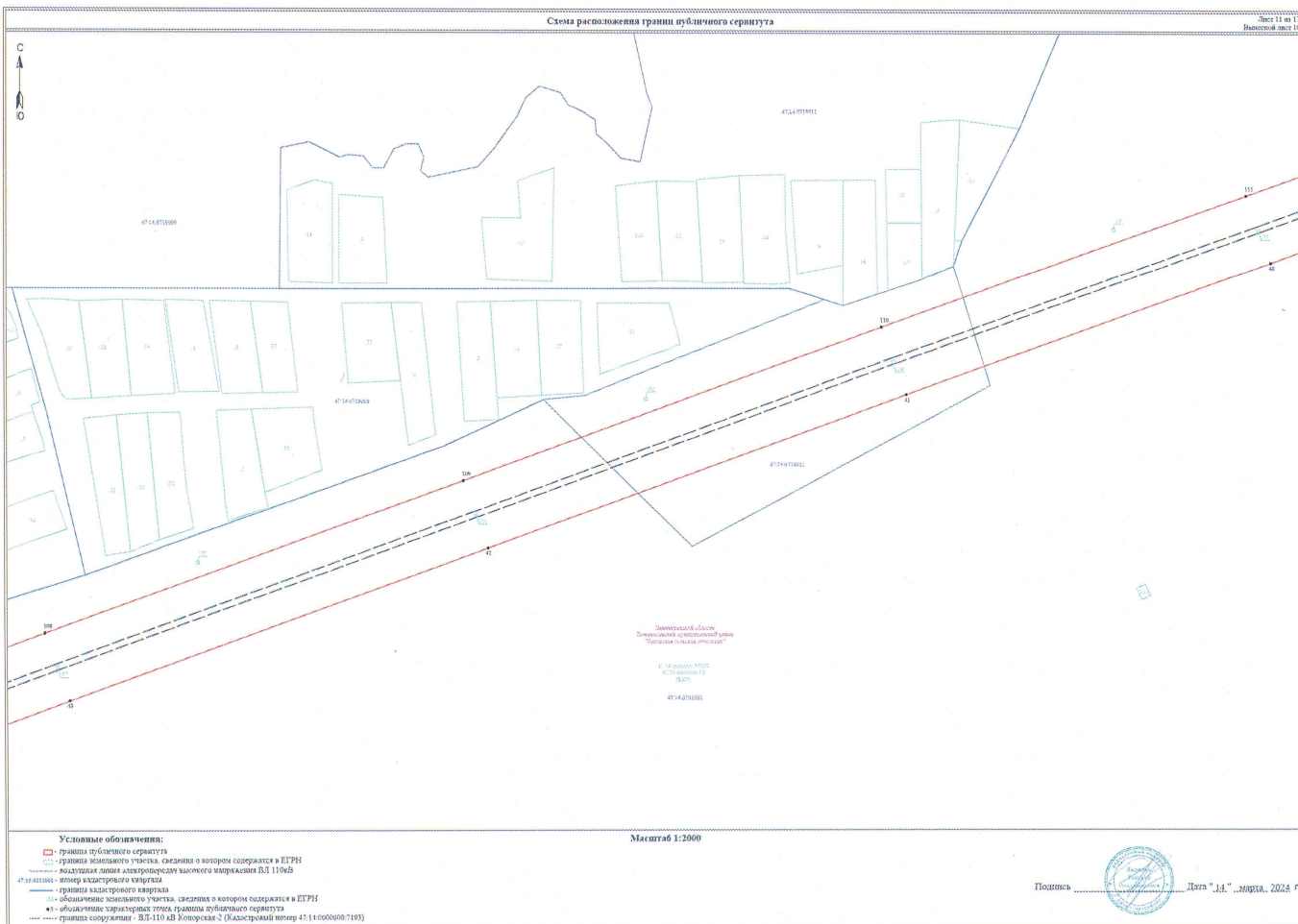


Схема расположения границ публичного сервитута

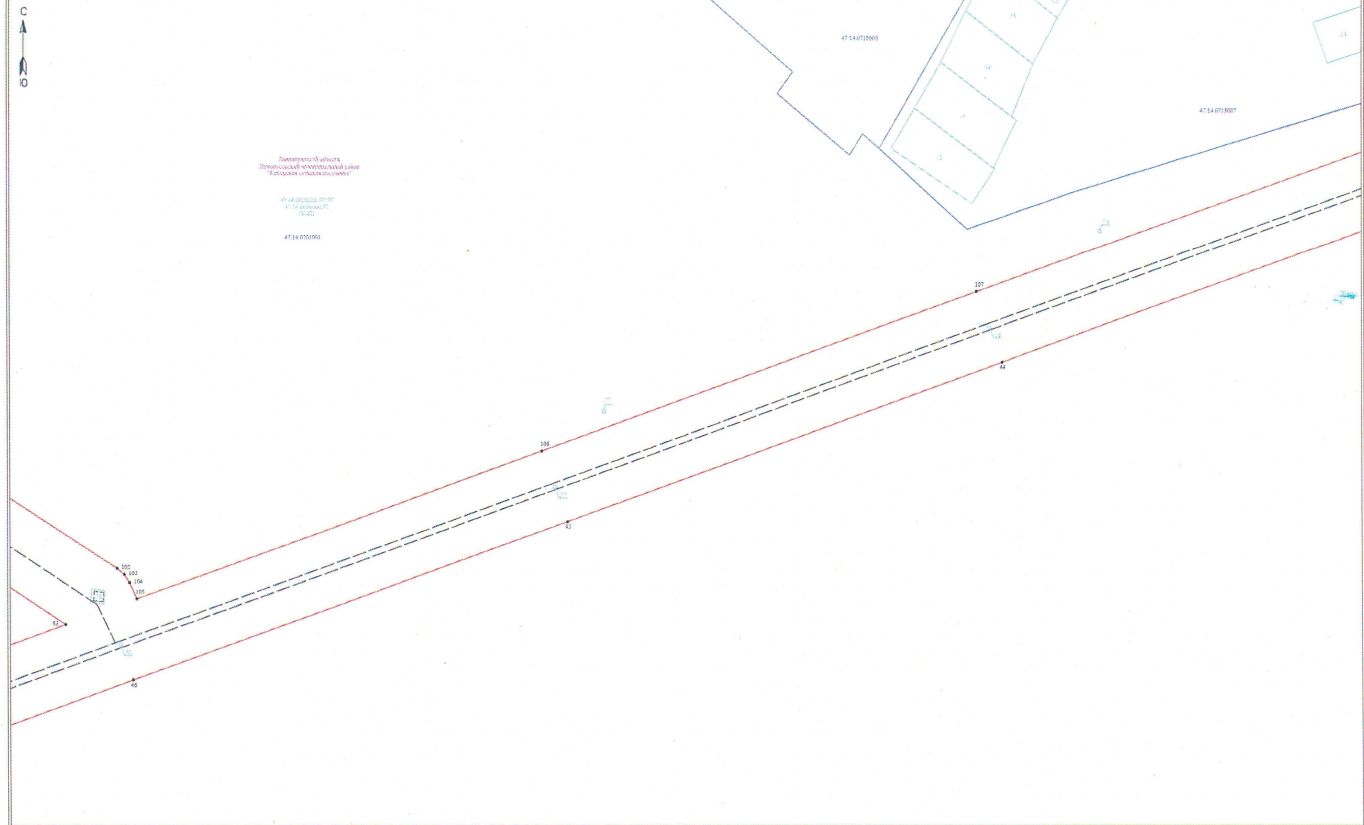
Лист 12 из 11
Высотной сети 11



Земельный участок
Земельный участок кадастровый номер
47-14/071001

47-14/071009

47-14/071007



- Условные обозначения:**
- граница публичного сервитута
 - граница земельного участка, сведения о котором содержатся в ЕГРН
 - радиальная линия электропередачи высокого напряжения ВЛ 110кВ
 - линия электропередачи
 - граница кадастрового квартала
 - обозначение земельного участка, сведения о котором подпадают в ЕГРН
 - обозначение характерных точек границ публичного сервитута
 - граница сооружения - ВЛ-110 кВ Копорская-2 (Кадастровый номер 47-14/090000-1193)

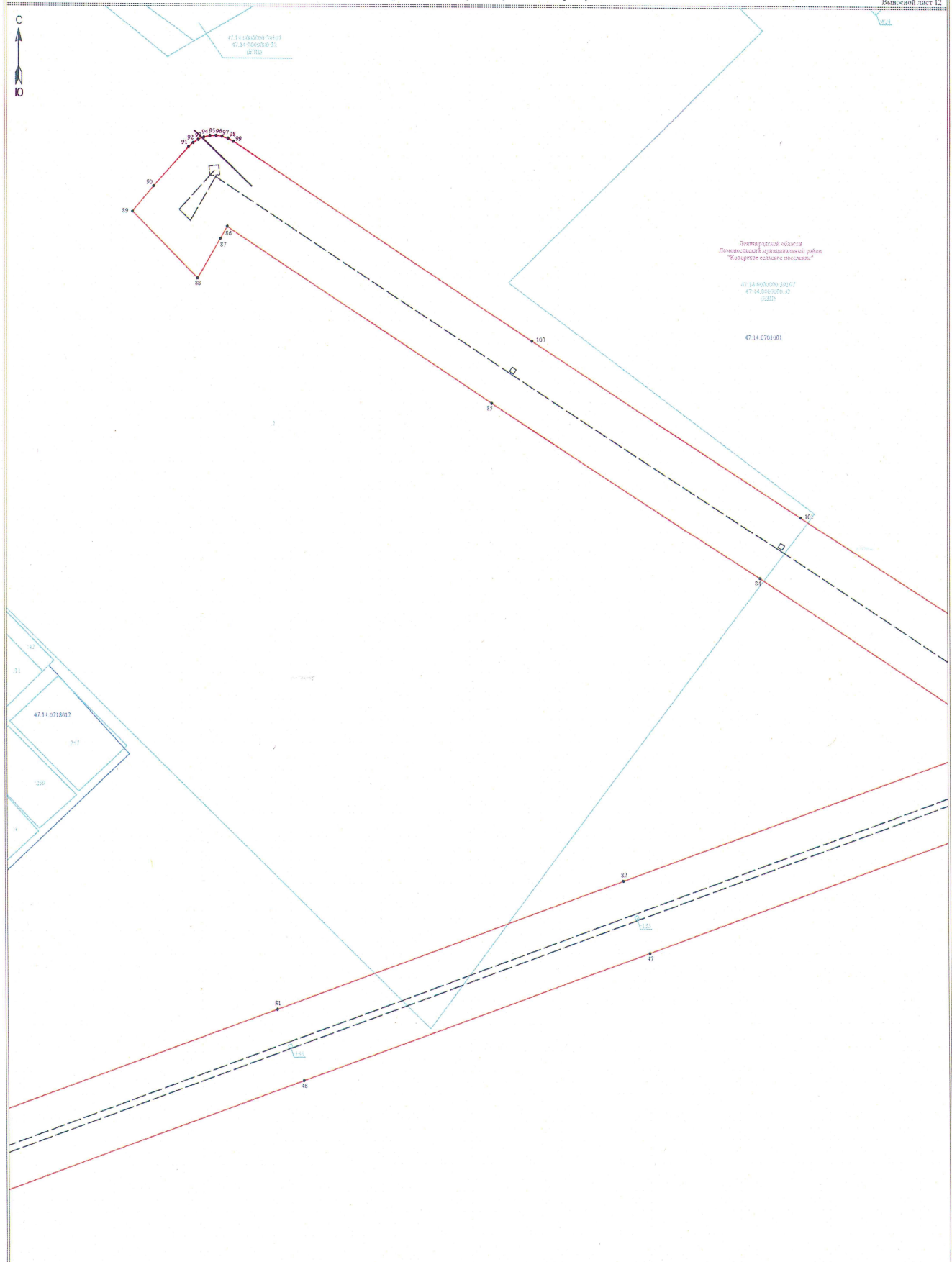
Масштаб 1:2000

Подпись _____ Дата "14" _____ Марта, 2024 г.



Схема расположения границ публичного сервитута

Лист 13 из 17
Выпущенный лист 12



Условные обозначения:

- граница публичного сервитута
- - - граница земельного участка, сведения о котором содержатся в ЕГРН
- - - воздушная линия электропередачи высокого напряжения ВЛ 110кВ
- 47:15:0112002 - номер кадастрового квартала
- граница кадастрового квартала
- 11 - обозначение земельного участка, сведения о котором содержатся в ЕГРН
- - обозначение характерных точек границы публичного сервитута
- - граница сооружения - ВЛ-110 кВ Копорская-2 (Кадастровый номер 47:14:0000000:7193)

Масштаб 1:2000



Подпись

Дата "14." марта 2024 г

Схема расположения границ публичного сервитута

Лист 14 из 17
Высотой листа 14

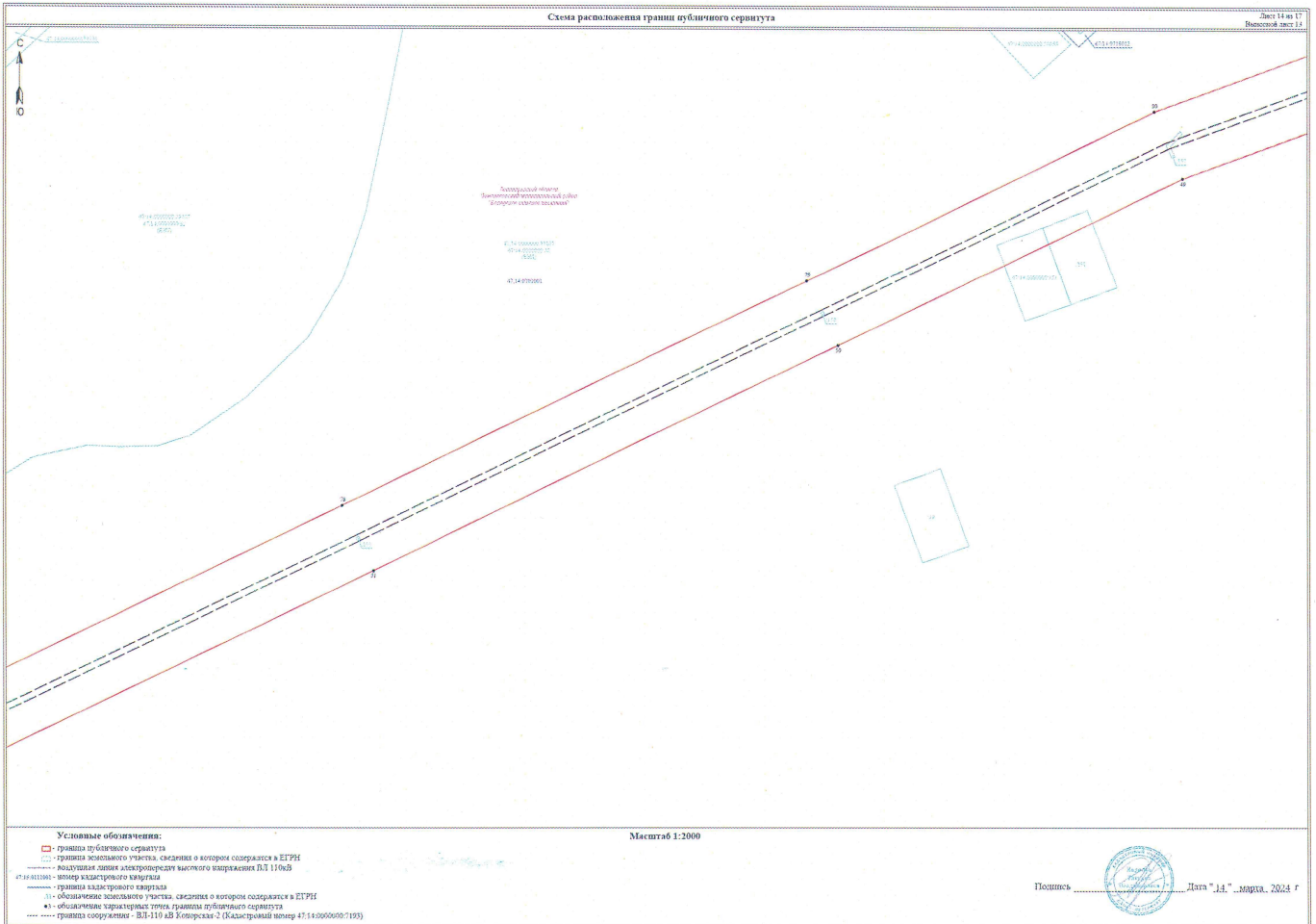
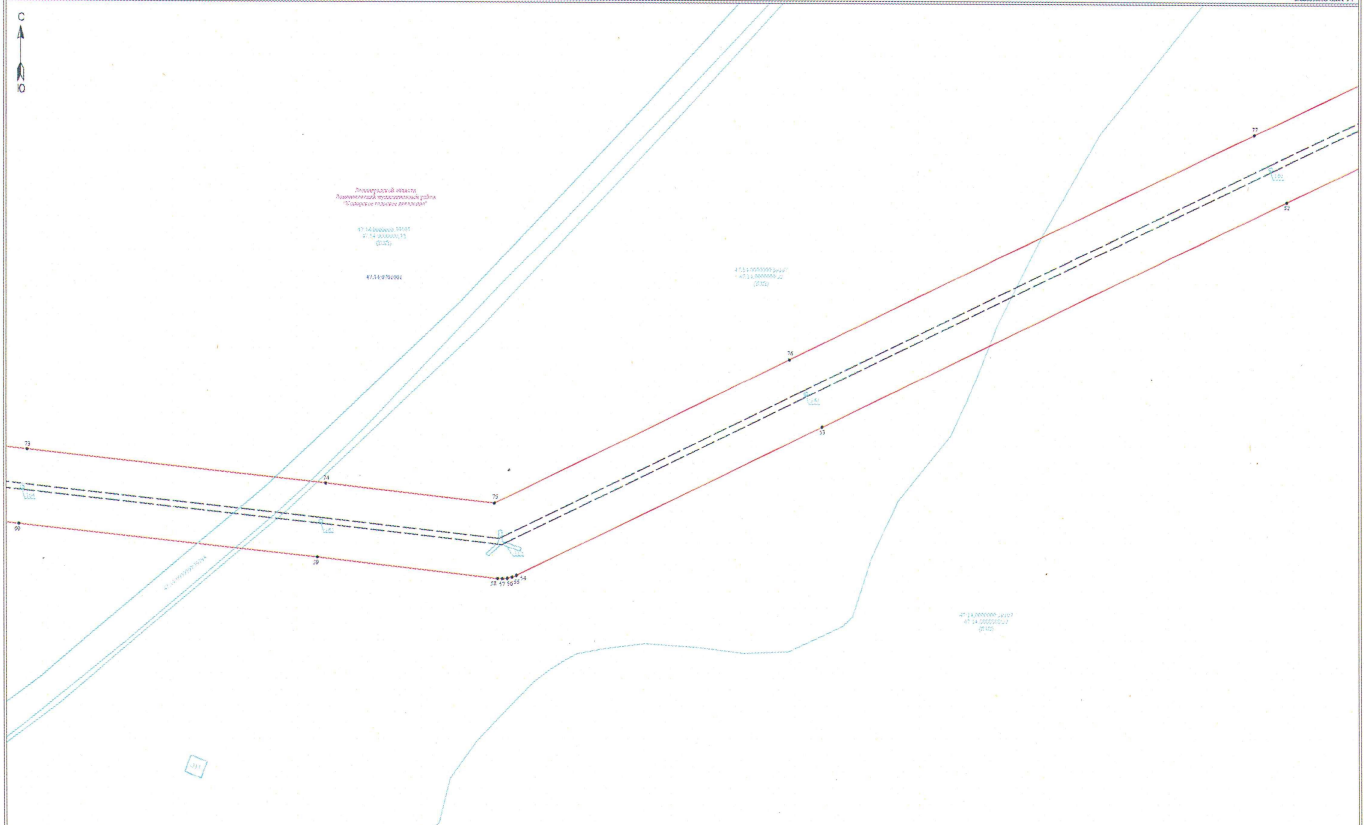


Схема расположения границ публичного сервитута

Лист 15 из 13
Выпущено листов 14



Масштаб 1:2000

- Условные обозначения:
- граница публичного сервитута
 - граница земельного участка, сведения о котором содержатся в ЕИРН
 - линия электропередачи высокого напряжения ЛЭП 110кВ
 - номер кадастрового квартала
 - номер кадастрового квартала
 - обозначение земельного участка, сведения о котором содержатся в ЕИРН
 - обозначение характерной точки границ публичного сервитута
 - граница собственности - ДЛ-119 АД Уполномочен С (Бюджетный номер 4714.000500.1193)

Подпись _____ Дата "___" ____ 2024 г

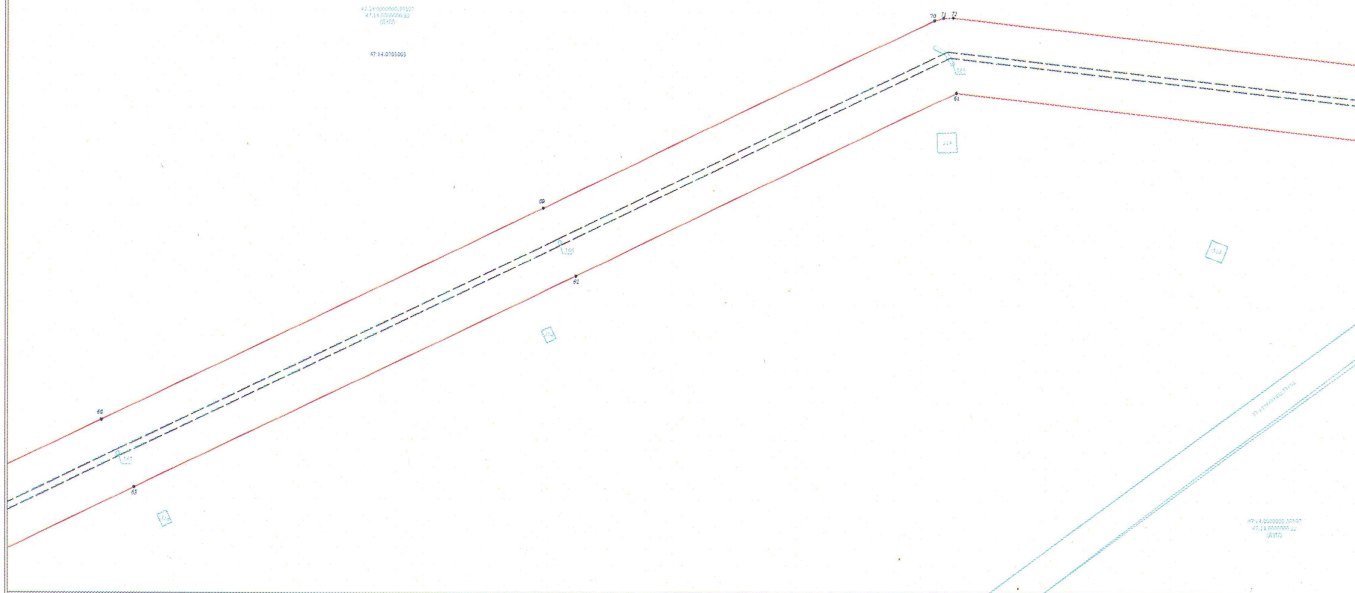


Схема расположения границ публичного сервитута

Лист 18 из 17
Исходный шифр 15



Земельный участок
Лесной фонд, категория земель
"Лесные участки государственных
лесных угодий"
47:14:0050000-01001
47:14:0050000-02
00000
07:14:0050000



Масштаб 1:2000

Условные обозначения:

- границы публичного сервитута
- границы земельного участка, сведения о котором содержатся в ЕПРН
- административная линия администрирования земельного участка ИЛ 110/03
- номер кадастрового квартала
- границы кадастрового квартала
- обозначение земельного участка, сведения о котором содержатся в ЕПРН
- обозначение урбанизированной территории публичного сервитута
- границы сооружений - ИЛ-110 АД Железнодорожный-2 (Кадастровый номер 47:14:0050000-7195)

Подпись



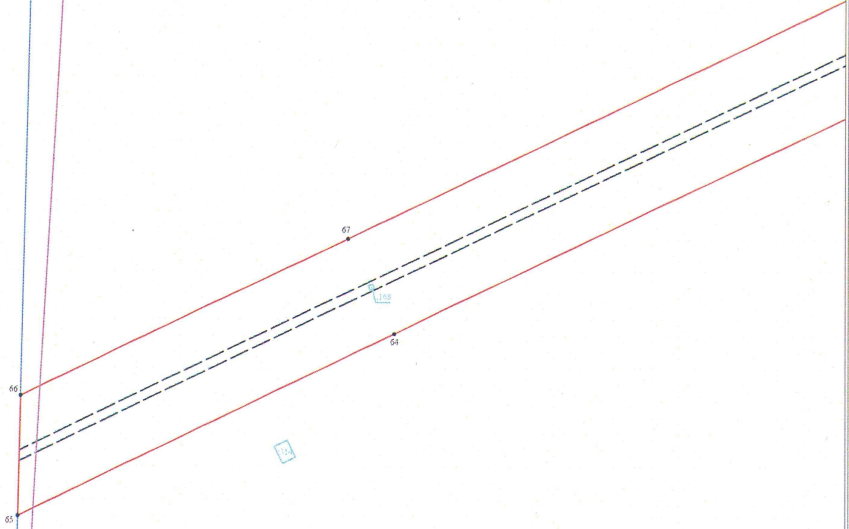
Дата "14" 2024 г





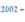

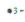
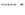
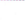
Департамент области
Домодековский административный район
"Богородское сельское поселение"

47:14:0000000-01107
47:14:0000000-02
(ЗЗТ)

47:14:0701001



Условные обозначения:

-  - граница публичного сервитута
-  - граница земельного участка, сведения о котором содержатся в ЕГРН
-  - воздушная линия электропередачи высокого напряжения ВЛ 110кВ
- 47:14:0112002 - номер кадастрового квартала
-  - граница кадастрового квартала
-  10 - обозначение земельного участка, сведения о котором содержатся в ЕГРН
-  • 3 - обозначение характерных точек границы публичного сервитута
-  - граница сооружения - ВЛ-110 кВ Копорская-2 (Кадастровый номер 47:14:0000000:7193)

Масштаб 1:2000

Подпись



Дата "14" марта 2024 г

47:14:0000000-01107
47:14:0000000-02
(ЗЗТ)

ГРАФИЧЕСКОЕ ОПИСАНИЕ

**местоположения границ населенных пунктов, территориальных зон,
особо охраняемых природных территорий, зон с особыми условиями
использования территории**

**Публичный сервитут объекта электросетевого хозяйства
«ВЛ-110 кВ Копорская-2»**

(наименование объекта, местоположение границ которого описано (далее - объект)

Раздел 1

Сведения об объекте		
№ п/п	Характеристики объекта	Описание характеристик
1	2	3
1.	Местоположение объекта	Ленинградская область, Кингисеппский район
2.	Площадь объекта ± величина погрешности определения площади ($P \pm \Delta P$) кв.м. $\Delta P = \pm 3,5 * M_t * \sqrt{P}$	247808 ± 174 м ²
3.	Иные характеристики объекта	<p>Год ввода в эксплуатацию, г.: 1976 Количество опор, шт.: 23 Протяженность объекта, км: 5,57</p> <p>Публичный сервитут под объект электросетевого хозяйства Цель установления: В соответствии со ст. 39.37 Земельного Кодекса Российской Федерации «Цели установления публичного сервитута». В порядке, предусмотренном настоящей главой, публичный сервитут устанавливается для использования земельных участков и (или) земель в следующих целях: п.1. Размещение объектов электросетевого хозяйства, тепловых сетей, водопроводных сетей, сетей водоотведения, линий и сооружений связи, линейных объектов системы газоснабжения, нефтепроводов и нефтепродуктопроводов, их неотъемлемых технологических частей, если указанные объекты являются объектами федерального, регионального или местного значения, либо необходимы для организации услуг связи, электро-, газо-, тепло-, водоснабжения населения и водоотведения, подключения (технологического присоединения) к сетям инженерно-технического обеспечения, либо переносятся в связи с изъятием земельных участков, на которых они ранее располагались, для государственных или муниципальных нужд (далее также - инженерные сооружения).</p> <p>Наименование объекта публичного сервитута: ВЛ-110 кВ Копорская-2 Кадастровый район: 47:20</p>

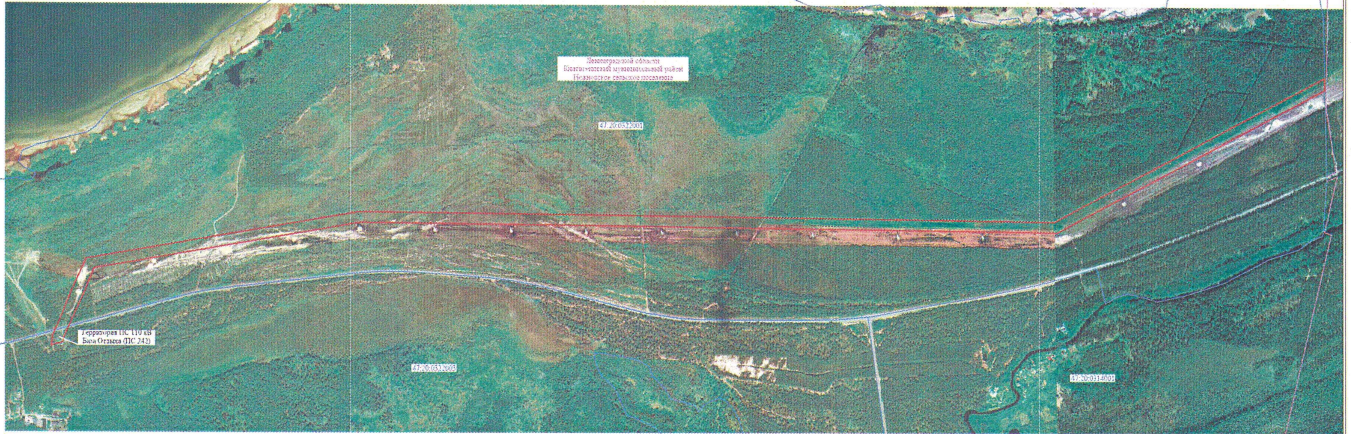
Раздел 2

Сведения об объекте					
Сведения о местоположении границ объекта					
1. Система координат МСК-47 (Зона-1)					
2. Сведения о характерных точках границ объекта					
Обозначение характерных точек границ	Координаты, м		Метод определения координат характерной точки	Средняя квадратическая погрешность положения характерной точки (Мт), м	Описание обозначения точки на местности (при наличии)
	X	Y			
1	2	3	4	5	6
1	418587.20	1300570.53	метод спутниковых геодезических измерений (определений)	0.10	-
2	418537.88	1300571.61	метод спутниковых геодезических измерений (определений)	0.10	-
3	417947.50	1299474.37	метод спутниковых геодезических измерений (определений)	0.10	-
4	417980.54	1296870.85	метод спутниковых геодезических измерений (определений)	0.10	-
5	417983.57	1296609.34	метод спутниковых геодезических измерений (определений)	0.10	-
6	417791.72	1295520.17	метод спутниковых геодезических измерений (определений)	0.10	-
7	417681.89	1295475.90	метод спутниковых геодезических измерений (определений)	0.10	-
8	417574.95	1295426.72	метод спутниковых геодезических измерений (определений)	0.10	-
9	417503.06	1295394.75	метод спутниковых геодезических измерений (определений)	0.10	-
10	417485.58	1295390.60	метод спутниковых геодезических измерений (определений)	0.10	-
11	417473.41	1295344.33	метод спутниковых геодезических измерений (определений)	0.10	-
12	417514.86	1295350.21	метод спутниковых геодезических измерений (определений)	0.10	-
13	417593.22	1295385.36	метод спутниковых геодезических измерений (определений)	0.10	-
14	417702.39	1295428.45	метод спутниковых геодезических измерений (определений)	0.10	-
15	417832.12	1295488.22	метод спутниковых геодезических измерений (определений)	0.10	-
16	418027.55	1296605.77	метод спутниковых геодезических измерений (определений)	0.10	-
17	418024.48	1296871.38	метод спутниковых геодезических измерений (определений)	0.10	-
18	417991.57	1299463.56	метод спутниковых геодезических измерений (определений)	0.10	-
1	418587.20	1300570.53	метод спутниковых геодезических измерений (определений)	0.10	-

Схема расположения границ публичного сервитута

Лист № 6

С
↑
0



Условные обозначения:

- границы публичного сервитута
- границы сооружения - ВЛ 110 кВ Копорье-2 (Кадастровый номер 47:14:006000:7893)
- границы земельного образования по сведениям ЕГРН
- номер кадастрового квартала
- границы кадастрового квартала

Масштаб 1:14 000

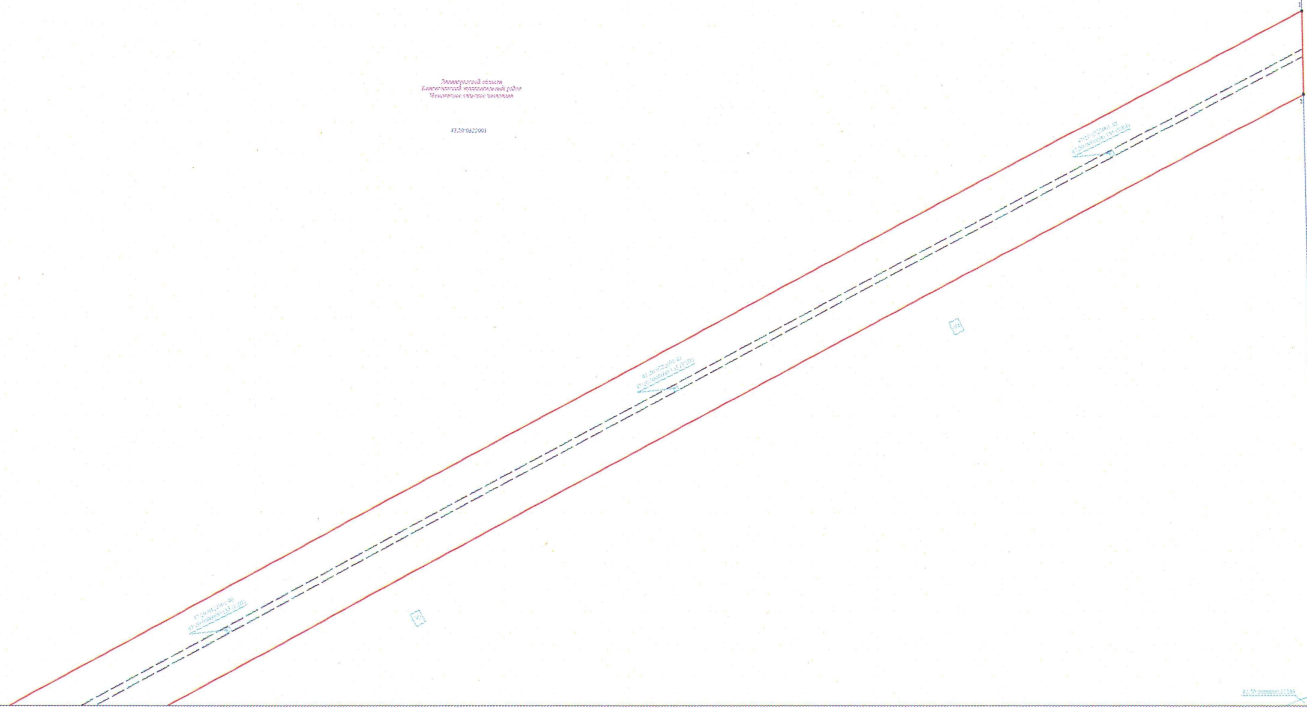
Подпись



Дата "14" марта, 2024 г

Схема расположения границ публичного сервитута

Лист 2 из 2
Выпуск 04 от 1



Условные обозначения:

- граница публичного сервитута
- граница земельного участка, сведения о котором содержатся в ЕПРН
- осяевая линия электропровода высокого напряжения ВЛ 110кВ 42:07/022/001 - номер кадастрового квартала
- граница кадастрового квартала
- обозначение земельного участка, сведения о котором содержатся в ЕПРН
- обозначение опорных точек, границы публичного сервитута
- граница сооружения - ВЛ 110 кВ Копорская-2 (Фидерный номер 47.14.0000000-7193)

Масштаб 1:2000

Подпись _____ Дата "___" ____, 2024 г.



Схема расположения границ публичного сервитута

Лист 3 из 8
Выпуск 01 лист 7



Дачный участок
Индивидуальный жилищный участок
Р/У 01/001/2001

47:01/001/2001

47:01/001/2001

47:01/001/2001

47:01/001/2001

Условные обозначения:

- граница публичного сервитута
- граница земельного участка, сведения о котором содержатся в ЕГРН
- выделенная линия электронного кадастрового плана № 11/001
- 47:01/001/2001 - номер кадастрового квартала
- граница кадастрового квартала
- обозначение земельного участка, сведения о котором содержатся в ЕГРН
- обозначение кадастровых границ публичного сервитута
- границы сооружения - ВЛ-110 кВ (сооружение 2, кадастровый номер 47:14 0600000:7193)

Масштаб 1:2000

Подпись



Дата "..." "..." 2024 г

Схема расположения границ публичного сервитута

Лист 4 из 5
Высота: 0 см 3



Информация об объекте:
Эксплуатация электротранспортных средств
47-01-007501

47-01-007501-01
47-01-007501-02

47-01-007501-03
47-01-007501-04



Масштаб 1:2000

- Условные обозначения:
- граница публичного сервитута
 - граница земельного участка, сведения о котором содержатся в ЕГРН
 - выделенная линия электропередачи высокого напряжения ВЛ-110кВ
 - 47-01-007501 — номер кадастрового квартала
 - граница кадастрового квартала
 - — обозначение земельного участка, сведения о котором содержатся в ЕГРН
 - — обозначение характерных точек, границы публичного сервитута
 - граница сооружения - ВЛ-110 кВ Копорский-2 (Кадастровый номер 47-01-000000-0193)

Подпись _____ Дата " 14 " ноября, 2024 г



Схема расположения границ публичного сервитута

Лист 3 из 3
Выпускной лист 4



Тамбовской области
Павлово-Посадского городского округа
Павлово-Посадского городского округа

47-20-001006

47-20-001006

47-20-001006

47-20-001006

47-20-001006

47-20-001006

Условные обозначения:

- граница публичного сервитута
- граница земельного участка, сведения о котором содержатся в ЕГРН
- водосток линии электропередачи высокого напряжения ПЛ-110кВ
- линия — поперек качества заграда
- граница кадастрового квартала
- обозначение земельного участка, сведения о котором содержатся в ЕГРН
- обозначение характерных точек, границ публичного сервитута
- граница сооружения - ПЛ-110 кВ 5 опресска-2 (Кадастровый номер 47-14-0000000-7193)

Масштаб 1:2000

Подпись



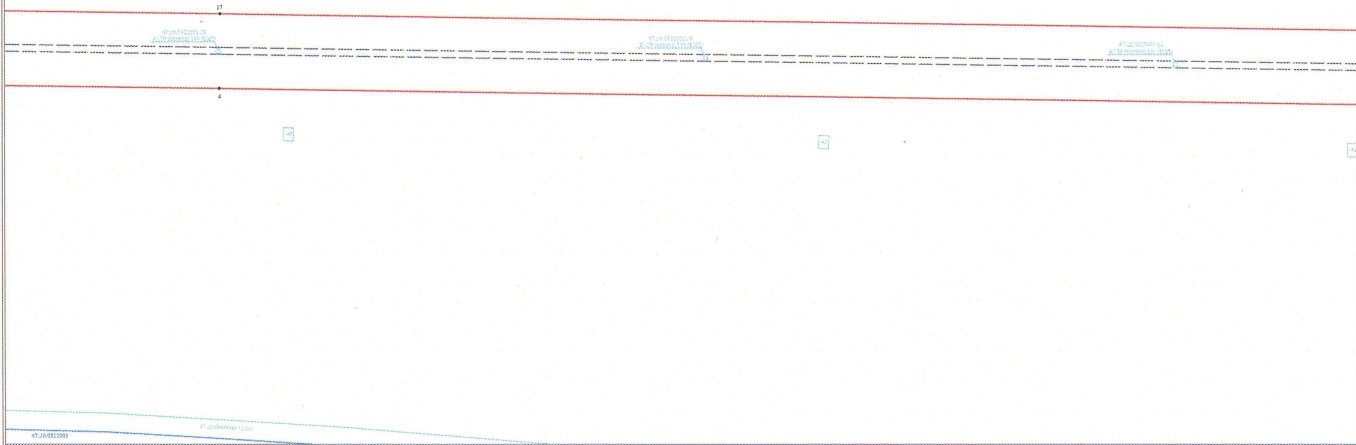
Дата "14." марта, 2024 г

Схема расположения границы публичного сервитута

Лист 0 из 1
Датумский лист 1



Муниципальное образование
Экономический район
Муниципальное образование
41.20.002001



Масштаб 1:2000

- Условные обозначения:**
- граница публичного сервитута
 - - граница земельного участка, сведения о котором содержатся в ЕГРН
 - линия электропередачи высокого напряжения ПЛ 110кВ
 - линия кадастрового квартала
 - граница кадастрового квартала
 - обозначение земельного участка, сведения о котором содержатся в ЕГРН
 - обозначение характеристик точки, границы публичного сервитута
 - границы сооружения - ВЛ-110 кВ Костромская-2 (Кадастровый номер 41.14.000000-7193)

Подпись _____ Дата "___" ____ 2024 г.



Схема расположения границ публичного сервитута

Лист 7 из 8
Выпуск 04. лист 8



Оформление объекта
в соответствии с требованиями
Бюро технической инвентаризации

47:18/053/2001

47:18/053/2001



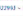

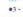



47:18/053/2001

47:18/053/2001

47:18/053/2001

47:18/053/2001

Условные обозначения:

-  граница публичного сервитута
-  граница земельного участка, сведения о котором содержатся в ЕГРН
-  условная линия электропередачи высокого напряжения ПЛ ЛВ08
-  номер кадастрового квартала
-  граница кадастрового квартала
-  обозначение земельного участка, сведения о котором содержатся в ЕГРН
-  обозначение зарезервированной точки границ публичного сервитута
-  граница сооружения - ВЛ ЛВ 43 Калининск-2 (идентификационный номер 47.14.6560000-7493)

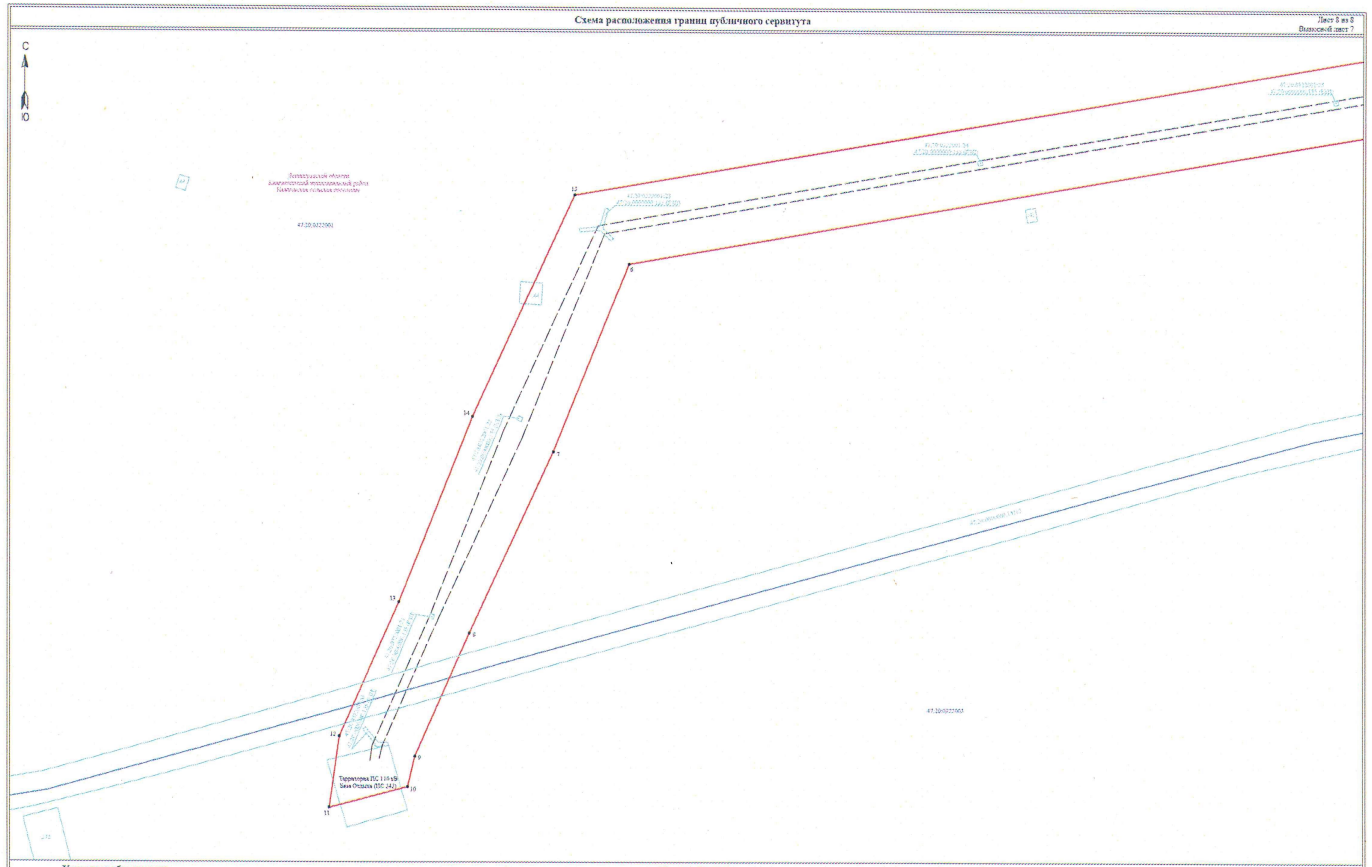
Масштаб 1:2000

Полномь Дата " .. " .. 2024 г.



Схема расположения границ публичного сервитута

Лист 6 из 6
01.05.2024 г.



- Условные обозначения:
- граница публичного сервитута
 - граница земельного участка, сведения о котором содержатся в ЕПРН
 - радиальная линия электропередачи высокого напряжения ПЛ 110кВ
 - линия электропередачи
 - граница кадастрового квартала
 - границы земельного участка, сведения о котором содержатся в ЕПРН
 - обозначение характера использования территории публичного сервитута
 - граница оврага (ИЗ.1.10.43.Водосвалы, 1.Ф.Кодировочный номер 47.11.0500000-193)

Масштаб 1:2000

Подпись _____ Дата "___" _____ 2024 г.

