

№ 205211-2024-3989

от 16.05.2024

## ЛЕНИНГРАДСКАЯ ОБЛАСТЬ

### ОБЛАСТНОЙ ЗАКОН

#### **Об административно-территориальных преобразованиях в Тосненском муниципальном районе Ленинградской области в связи с изменением категории населенного пункта Тельмана и о внесении изменений в отдельные областные законы**

Принят Законодательным собранием Ленинградской области  
24 апреля 2024 года

Настоящим областным законом осуществляются административно-территориальные преобразования в Тосненском муниципальном районе Ленинградской области, заключающиеся в изменении категории населенного пункта Тельмана Тельмановского сельского поселения и преобразовании в форме изменения статуса Тельмановского сельского поселения Тосненского муниципального района Ленинградской области (далее – Тельмановское сельское поселение).

#### **Статья 1**

В соответствии с критериями, установленными статьей 1 областного закона от 15 июня 2010 года № 32-оз "Об административно-территориальном устройстве Ленинградской области и порядке его изменения", изменить категорию "поселок" населенного пункта Тельмана Тельмановского сельского поселения: отнести населенный пункт Тельмана к категории "город".

#### **Статья 2**

В соответствии со статьей 13 Федерального закона от 6 октября 2003 года № 131-ФЗ "Об общих принципах организации местного самоуправления в Российской Федерации" по инициативе органов местного самоуправления и с согласия населения, выраженного представительным органом в решении совета депутатов Тельмановского сельского поселения от 21 декабря 2021 года

№ 137, изменить статус Тельмановского сельского поселения в связи с наделением его статусом городского поселения (Тельмановское городское поселение).

### Статья 3

Внести в областной закон от 22 декабря 2004 года № 116-оз "О наделении соответствующим статусом муниципального образования Тосненский муниципальный район и муниципальных образований в его составе" (с последующими изменениями) следующие изменения:

1) статью 1 после слов "Рябовское городское поселение," дополнить абзацем следующего содержания:

"Тельмановское городское поселение,";

2) в статье 2 слова "Тельмановское сельское поселение (административный центр – поселок Тельмана)," исключить.

### Статья 4

Внести в областной закон от 15 июня 2010 года № 32-оз "Об административно-территориальном устройстве Ленинградской области и порядке его изменения" (с последующими изменениями) следующие изменения:

1) в разделе "Тосненский муниципальный район (административный центр – город Тосно)" приложения 1 "Перечень административно-территориальных единиц Ленинградской области" строку

Тельмановское сельское поселение	Тельмана, поселок
----------------------------------	-------------------

заменить строкой следующего содержания:

Тельмановское городское поселение	Тельмана, город
-----------------------------------	-----------------

2) в разделе "Тосненский муниципальный район" приложения 2 "Перечень населенных пунктов в границах административно-территориальных единиц Ленинградской области":

а) в графе 1 слова "Тельмановское сельское поселение" заменить словами "Тельмановское городское поселение";

б) в графе 2 слова "Тельмана, поселок" заменить словами "Тельмана, город";

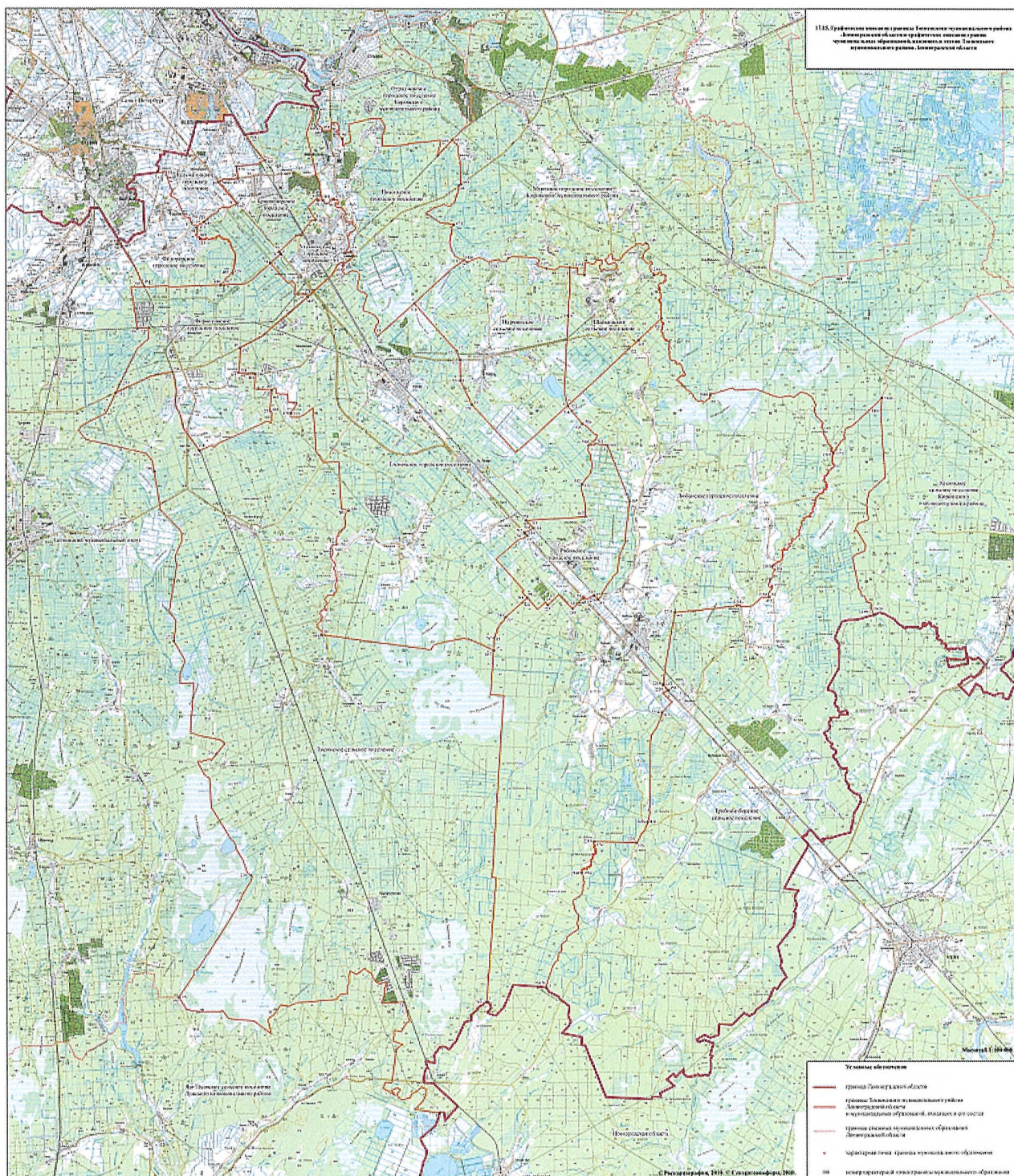
3) в разделе 17 "Описание границ Тосненского муниципального района и муниципальных образований, входящих в его состав" приложения 3 "Описание границ муниципальных образований Ленинградской области":

а) в пункте 17.2.2 подраздела 17.2 слова "По смежеству с Тельмановским сельским поселением" заменить словами "По смежеству с Тельмановским городским поселением";

б) в наименовании подраздела 17.8 слова "Тельмановское сельское поселение" заменить словами "Тельмановское городское поселение";

в) в пункте 17.12.2 подраздела 17.12 слова "По смежеству с Тельмановским сельским поселением" заменить словами "По смежеству с Тельмановским городским поселением";

г) подраздел 17.15 изложить в следующей редакции:  
**"17.15. ГРАФИЧЕСКОЕ ОПИСАНИЕ ГРАНИЦЫ ТОСНЕНСКОГО МУНИЦИПАЛЬНОГО РАЙОНА ЛЕНИНГРАДСКОЙ ОБЛАСТИ И ГРАФИЧЕСКОЕ ОПИСАНИЕ ГРАНИЦ МУНИЦИПАЛЬНЫХ ОБРАЗОВАНИЙ, ВХОДЯЩИХ В СОСТАВ ТОСНЕНСКОГО МУНИЦИПАЛЬНОГО РАЙОНА ЛЕНИНГРАДСКОЙ ОБЛАСТИ**



## Статья 5

Со дня вступления в силу настоящего областного закона до 1 января 2025 года устанавливается переходный период. В переходный период предусматриваются следующие особенности осуществления бюджетного процесса:

1) до формирования органа местного самоуправления Тельмановского городского поселения полномочия, связанные с внесением изменений в решение о бюджете Тельмановского сельского поселения на 2024 год и на плановый период 2025 и 2026 годов и исполнением бюджета Тельмановского сельского поселения в 2024 году, осуществляются органом местного самоуправления Тельмановского сельского поселения в пределах его полномочий;

2) после формирования органов местного самоуправления Тельмановского городского поселения полномочия, связанные с внесением изменений в решение о бюджете Тельмановского сельского поселения на 2024 год и на плановый период 2025 и 2026 годов и исполнением бюджета Тельмановского сельского поселения в 2024 году, осуществляются органом местного самоуправления Тельмановского городского поселения в пределах его полномочий;

3) составление, рассмотрение и утверждение отчета об исполнении бюджета Тельмановского сельского поселения за 2024 год осуществляются органом местного самоуправления Тельмановского городского поселения в пределах его полномочий;

4) до формирования администрации Тельмановского городского поселения составление проекта бюджета Тельмановского городского поселения на 2025 год и на плановый период 2026 и 2027 годов и (или) внесение проекта решения о бюджете Тельмановского городского поселения на 2025 год и на плановый период 2026 и 2027 годов на рассмотрение представительного органа Тельмановского городского поселения первого созыва осуществляются администрацией Тельмановского сельского поселения.

## Статья 6

Настоящий областной закон вступает в силу по истечении 10 дней после дня его официального опубликования.

Губернатор  
Ленинградской области



А. Дрозденко

Санкт-Петербург  
16 мая 2024 года  
№ 64-оз