



КОМИТЕТ ГРАДОСТРОИТЕЛЬНОЙ ПОЛИТИКИ
ЛЕНИНГРАДСКОЙ ОБЛАСТИ

ПРИКАЗ

от 17 мая 2024 года № 76

**О внесении изменений в Правила землепользования и застройки
муниципального образования Ромашкинское сельское поселение Приозерского
муниципального района Ленинградской области**

В соответствии с Градостроительным кодексом Российской Федерации, пунктом 1 части 2 статьи 1 областного закона от 7 июля 2014 года № 45-оз «О перераспределении полномочий в области градостроительной деятельности между органами государственной власти Ленинградской области и органами местного самоуправления Ленинградской области», пунктом 2.13 Положения о Комитете градостроительной политики Ленинградской области, утвержденного постановлением Правительства Ленинградской области от 9 сентября 2019 года № 421, приказываю:

внести в Правила землепользования и застройки муниципального образования Ромашкинское сельское поселение Приозерского муниципального района Ленинградской области, утвержденные приказом комитета по архитектуре и градостроительству Ленинградской области от 02 ноября 2018 года № 65 (с изменениями), изменения согласно приложению к настоящему приказу.

Председатель комитета

И.Я. Кулаков

Изменения в Правила землепользования и застройки муниципального
образования Ромашкинское сельское поселение Приозерского
муниципального района Ленинградской области

1. В оглавлении позицию «Статья 33. Территориальная зона ТСХ-2.1. (дачного хозяйства и садоводства в границах населенного пункта)» главы 13 части II изложить в новой редакции:

«Статья 33. Территориальная зона ТСХ-2.1 (Зона огородов)».

2. В подпункте 5 пункта 1 статьи 16 главы 8 части II строку: «ТСХ-2.1 - дачного хозяйства и садоводства в границах населенного пункта» заменить строкой:

«ТСХ-2.1 – Зона огородов».

3. Статью 33 главы 13 части II изложить в новой редакции:

«Статья 33. Территориальная зона ТСХ-2.1 (Зона огородов).

1. Виды разрешенного использования земельных участков:

№ п/п	Вид разрешенного использования земельного участка	Код
Основные виды разрешенного использования		
1	Предоставление коммунальных услуг	3.1.1
2	Земельные участки (территории) общего пользования	12.0
3	Улично-дорожная сеть	12.0.1
4	Благоустройство территории	12.0.2
5	Ведение огородничества	13.1
Условно разрешенные виды использования		
6	Не установлены	-
Вспомогательные виды разрешенного использования		
7	Не установлены	-

2. Предельные размеры земельных участков, предельные параметры разрешенного строительства, реконструкции объектов капитального строительства территориальной зоны ТСХ-2.1 (Зона огородов), с учетом положений статей 18 и 20 настоящих Правил:

Код	Вид разрешенного использования земельных участков и объектов капитального строительства	Площадь земельных участков		Минимальные отступы от границ земельных участков в целях определения мест допустимого размещения зданий, строений, сооружений, за пределами которых запрещено строительство зданий, строений, сооружений	Минимальный отступ от красной линии в целях определения мест допустимого размещения зданий, строений, сооружений, за пределами которых запрещено строительство зданий, строений, сооружений	Предельная (максимальная) высота объектов капитального строительства	Максимальный процент застройки в границах земельного участка
		Минимальная	Максимальная				
1	2	3	4	5	6	7	8
Основные виды разрешенного использования							
3.1.1	Предоставление коммунальных услуг	Не подлежат установлению	Не подлежат установлению	Не подлежат установлению	Не подлежат установлению	Не подлежат установлению	Не подлежат установлению
12.0	Земельные участки (территории) общего пользования	Не подлежат установлению	Не подлежат установлению	Не подлежат установлению	Не подлежат установлению	Не подлежат установлению	Не подлежат установлению
12.0.1	Улично-дорожная сеть	Не подлежат установлению	Не подлежат установлению	Не подлежат установлению	Не подлежат установлению	Не подлежат установлению	Не подлежат установлению
12.0.2	Благоустройство территории	Не подлежат установлению	Не подлежат установлению	0	0	0	0
13.1	Ведение огородничества	100	1000	0	0	0	0

3. Ограничения использования земельных участков и объектов капитального строительства, устанавливаемые в соответствии с законодательством Российской Федерации.

Оборот земельных участков осуществляется в соответствии с гражданским законодательством и Земельным кодексом Российской Федерации. Содержание ограничений оборота земельных участков устанавливается Земельным кодексом Российской Федерации, федеральными законами.

Ограничения использования земельных участков и объектов капитального строительства в границах зон с особыми условиями использования территории, установленные федеральными законами или иными нормативными правовыми актами.».

4. На карте градостроительного зонирования:

4.1. Устранить техническую ошибку в виде исправления цвета фоновой заливки территориальной зоны ведение садоводства и огородничества (ТСХ-2);

4.2. Изменить границы территориальной зоны ТСХ-1 «Зона сельскохозяйственного производства»;

4.3. Установить границы территориальной зоны ТСХ-2.1 «Зона огородов».

5. На карте зон с особыми условиями использования территорий:

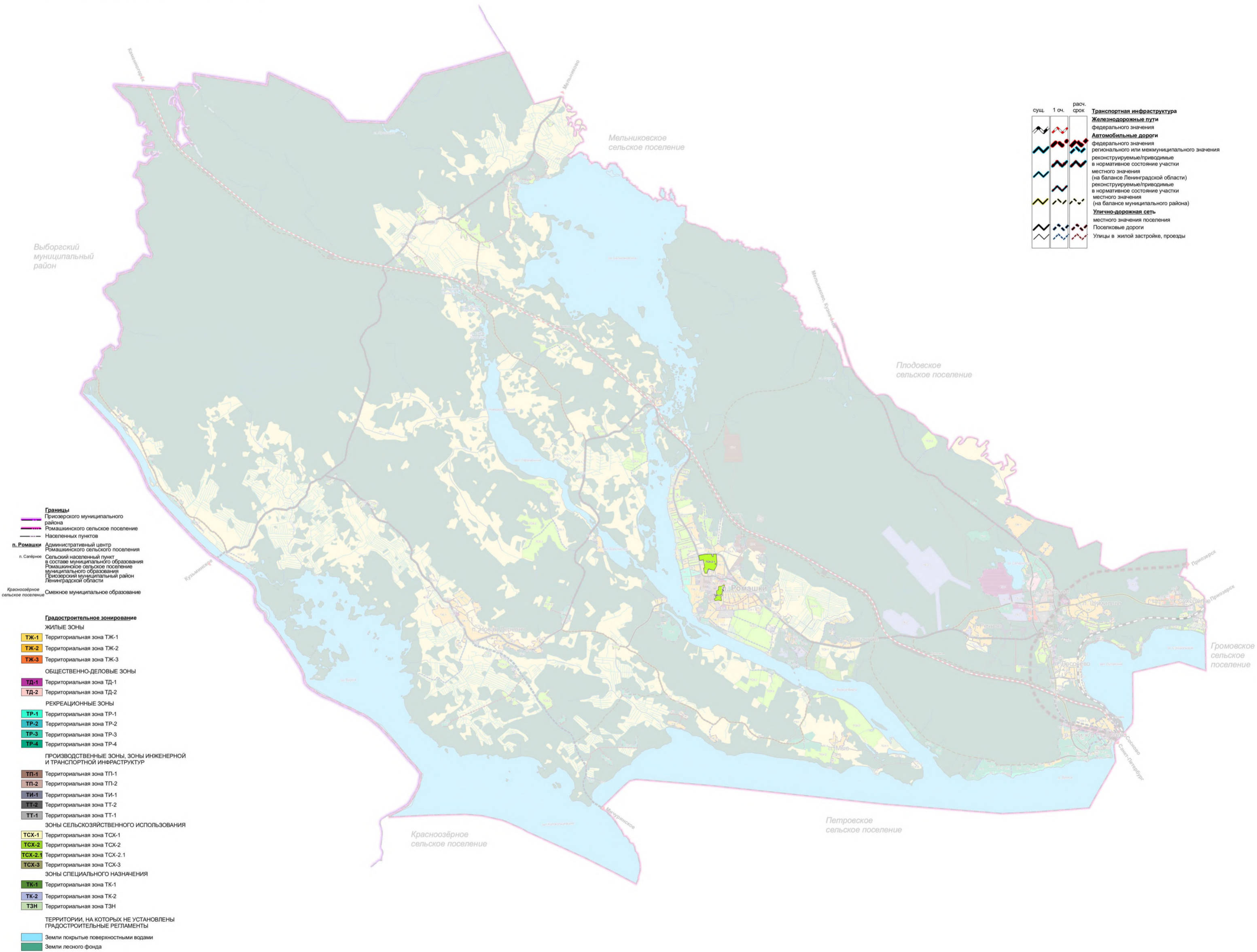
5.1. Устранить техническую ошибку в виде исправления цвета фоновой заливки территориальной зоны ведение садоводства и огородничества (ТСХ-2);

5.2. Отобразить границы зоны с особыми условиями использования территории: Н-3.1 - Охранная зона объектов электроэнергетики.

6. Дополнить Правила землепользования и застройки муниципального образования Ромашкинское сельское поселение Приозерского муниципального района Ленинградской области приложением «Сведения о границах территориальных зон» в части описания местоположения границ территориальной зоны ТСХ-2.1 «Зона огородов».

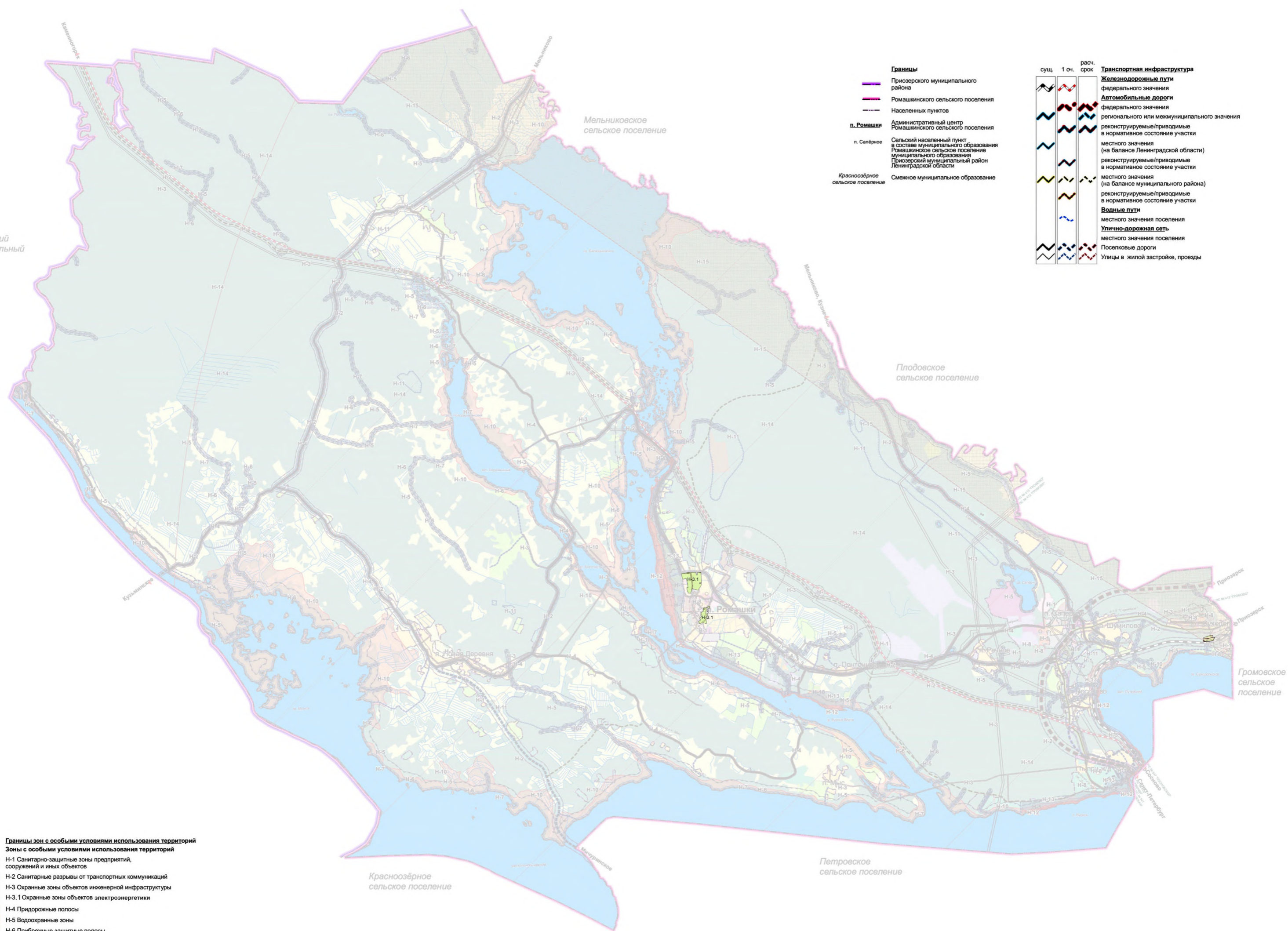
Изменения в Правила землепользования и застройки муниципального образования Ромашкинское сельское поселение Приозерского муниципального района Ленинградской области

КАРТА ГРАДОСТРОИТЕЛЬНОГО ЗОНИРОВАНИЯ



Изменения в Правила землепользования и застройки муниципального образования
Ромашкинское сельское поселение Приозерского муниципального района Ленинградской области

Карта зон с особыми условиями использования территорий



- Границы**
- Приозерского муниципального района
 - Ромашкинского сельского поселения
 - Населенных пунктов
 - п. Ромашки**
 - Административный центр Ромашкинского сельского поселения
 - п. Селёное**
 - Сельский населенный пункт в составе муниципального образования Ромашкинского сельского поселения Приозерского муниципального района Ленинградской области
 - Красноозёрное сельское поселение**
 - Смежное муниципальное образование

- | сущ. | 1 оч. | расч. срок | Транспортная инфраструктура |
|------|-------|------------|--|
| | | | Железнодорожные пути |
| | | | федерального значения |
| | | | Автомобильные дороги |
| | | | федерального или межмуниципального значения |
| | | | реконструируемые/приводимые в нормативное состояние участки местного значения (на балансе Ленинградской области) |
| | | | реконструируемые/приводимые в нормативное состояние участки местного значения (на балансе муниципального района) |
| | | | реконструируемые/приводимые в нормативное состояние участки местного значения поселения |
| | | | Водные пути |
| | | | местного значения поселения |
| | | | Улично-дорожная сеть |
| | | | местного значения поселения |
| | | | Поселковые дороги |
| | | | Улицы в жилой застройке, проезды |

- Границы зон с особыми условиями использования территорий**
- Зоны с особыми условиями использования территорий**
- Н-1 Санитарно-защитные зоны предприятий, сооружений и иных объектов
 - Н-2 Санитарные разрывы от транспортных коммуникаций
 - Н-3 Охранные зоны объектов инженерной инфраструктуры
 - Н-3.1 Охранные зоны объектов электроэнергетики
 - Н-4 Придорожные полосы
 - Н-5 Водоохранные зоны
 - Н-6 Прибрежные защитные полосы
 - Н-7 Береговые полосы
 - Н-8 Зона санитарной охраны источников водоснабжения 1 пояса
 - Н-10 Зона затопления паводковыми водами 1 % обеспеченности
 - Н-11 Месторождения полезных ископаемых
 - Н-12 Зона затопления
 - Н-13 Зона подтопления
 - Н-14 Приаэродромная территория
 - Н-15 Зона нормированных параметров авиационных шумов

Приложение
к Правилам землепользования и застройки
муниципального образования
Ромашкинское сельское поселение
Приозерского муниципального района
Ленинградской области

Сведения о границах территориальной зоны
огородов (ТСХ-2.1)

ГРАФИЧЕСКОЕ ОПИСАНИЕ

местоположения границ населенных пунктов, территориальных зон, особо охраняемых природных территорий, зон с особыми условиями использования территории

Территориальная зона ТСХ-2.1 (Зона огородов)

(наименование объекта, местоположение границ которого описано (далее - объект))

Раздел 1

Сведения об объекте

№ п/п	Характеристики объекта	Описание характеристик
1	2	3
1.	Местоположение объекта	Ленинградская область, район Приозерский, сельское поселение Ромашкинское
2.	Площадь объекта +/- величина погрешности определения площади (P +/- Дельта P)	223324 +/- 8270 м ²
3.	Иные характеристики объекта	-

Раздел 2

Сведения о местоположении границ объекта

1. Система координат МСК 47 зона 2

2. Сведения о характерных точках границ объекта

Обозначение характерных точек границ	Координаты, м		Метод определения координат характерной точки	Средняя квадратическая погрешность положения характерной точки (Mt), м	Описание обозначения точки на местности (при наличии)
	X	Y			
1	2	3	4	5	6
1	524150.30	2187631.30	Картометрический метод	5.0	-
2	524146.99	2187631.30	Картометрический метод	5.0	-
3	524147.08	2187629.86	Картометрический метод	5.0	-
4	524116.85	2187630.23	Картометрический метод	5.0	-
5	524103.21	2187629.61	Картометрический метод	5.0	-
6	524092.43	2187628.69	Картометрический метод	5.0	-
7	524092.70	2187621.51	Картометрический метод	5.0	-
8	524092.66	2187615.99	Картометрический метод	5.0	-
9	524091.68	2187615.28	Картометрический метод	5.0	-
10	524092.12	2187598.20	Картометрический метод	5.0	-
11	524093.02	2187581.78	Картометрический метод	5.0	-
12	524086.78	2187580.57	Картометрический метод	5.0	-
13	524086.98	2187578.18	Картометрический метод	5.0	-
14	524070.19	2187577.26	Картометрический метод	5.0	-
15	524070.10	2187588.78	Картометрический метод	5.0	-
16	524075.23	2187590.03	Картометрический метод	5.0	-
17	524071.85	2187619.30	Картометрический метод	5.0	-
18	524069.23	2187627.60	Картометрический метод	5.0	-
19	524044.82	2187623.05	Картометрический метод	5.0	-
20	524023.14	2187617.37	Картометрический метод	5.0	-
21	523984.50	2187598.29	Картометрический метод	5.0	-
22	523971.61	2187588.99	Картометрический метод	5.0	-

2. Сведения о характерных точках границ объекта					
Обозначение характерных точек границ	Координаты, м		Метод определения координат характерной точки	Средняя квадратическая погрешность положения характерной точки (M _t), м	Описание обозначения точки на местности (при наличии)
	X	Y			
1	2	3	4	5	6
23	523958.27	2187576.95	Картометрический метод	5.0	-
24	523951.96	2187570.37	Картометрический метод	5.0	-
25	523941.84	2187570.11	Картометрический метод	5.0	-
26	523934.65	2187566.51	Картометрический метод	5.0	-
27	523928.35	2187567.74	Картометрический метод	5.0	-
28	523912.40	2187558.83	Картометрический метод	5.0	-
29	523906.37	2187550.96	Картометрический метод	5.0	-
30	523917.94	2187494.05	Картометрический метод	5.0	-
31	523945.78	2187402.97	Картометрический метод	5.0	-
32	523896.63	2187384.15	Картометрический метод	5.0	-
33	523867.85	2187369.24	Картометрический метод	5.0	-
34	523855.42	2187366.82	Картометрический метод	5.0	-
35	523843.78	2187367.45	Картометрический метод	5.0	-
36	523833.98	2187364.18	Картометрический метод	5.0	-
37	523833.04	2187356.23	Картометрический метод	5.0	-
38	523836.10	2187301.08	Картометрический метод	5.0	-
39	523867.99	2187295.52	Картометрический метод	5.0	-
40	523874.07	2187282.58	Картометрический метод	5.0	-
41	523973.33	2187267.32	Картометрический метод	5.0	-
42	523978.12	2187299.57	Картометрический метод	5.0	-
43	524005.35	2187289.74	Картометрический метод	5.0	-
44	524040.52	2187291.71	Картометрический метод	5.0	-
45	524047.27	2187284.50	Картометрический метод	5.0	-
46	524063.65	2187286.83	Картометрический метод	5.0	-
47	524194.71	2187256.32	Картометрический метод	5.0	-

2. Сведения о характерных точках границ объекта

Обозначение характерных точек границ	Координаты, м		Метод определения координат характерной точки	Средняя квадратическая погрешность положения характерной точки (M _t), м	Описание обозначения точки на местности (при наличии)
	X	Y			
1	2	3	4	5	6
48	524185.17	2187207.40	Картометрический метод	5.0	-
49	524176.47	2187162.85	Картометрический метод	5.0	-
50	524179.51	2187160.77	Картометрический метод	5.0	-
51	524204.72	2187156.41	Картометрический метод	5.0	-
52	524228.55	2187151.61	Картометрический метод	5.0	-
53	524252.03	2187147.59	Картометрический метод	5.0	-
54	524270.60	2187144.01	Картометрический метод	5.0	-
55	524289.52	2187140.21	Картометрический метод	5.0	-
56	524293.83	2187139.83	Картометрический метод	5.0	-
57	524307.49	2187135.27	Картометрический метод	5.0	-
58	524330.60	2187244.80	Картометрический метод	5.0	-
59	524340.56	2187306.01	Картометрический метод	5.0	-
60	524345.10	2187358.49	Картометрический метод	5.0	-
61	524345.65	2187413.19	Картометрический метод	5.0	-
62	524345.78	2187488.00	Картометрический метод	5.0	-
63	524336.26	2187489.14	Картометрический метод	5.0	-
64	524329.61	2187490.66	Картометрический метод	5.0	-
65	524323.85	2187492.84	Картометрический метод	5.0	-
66	524307.46	2187498.99	Картометрический метод	5.0	-
67	524290.61	2187503.63	Картометрический метод	5.0	-
68	524286.58	2187502.60	Картометрический метод	5.0	-
69	524278.64	2187504.11	Картометрический метод	5.0	-
70	524276.91	2187512.51	Картометрический метод	5.0	-
71	524277.74	2187512.44	Картометрический метод	5.0	-
72	524278.60	2187530.34	Картометрический метод	5.0	-

2. Сведения о характерных точках границ объекта

Обозначение характерных точек границ	Координаты, м		Метод определения координат характерной точки	Средняя квадратическая погрешность положения характерной точки (M _t), м	Описание обозначения точки на местности (при наличии)
	X	Y			
1	2	3	4	5	6
73	524278.64	2187531.74	Картометрический метод	5.0	-
74	524289.02	2187531.25	Картометрический метод	5.0	-
75	524291.66	2187531.87	Картометрический метод	5.0	-
76	524336.71	2187532.38	Картометрический метод	5.0	-
77	524346.16	2187532.27	Картометрический метод	5.0	-
78	524344.70	2187607.70	Картометрический метод	5.0	-
79	524338.95	2187612.62	Картометрический метод	5.0	-
80	524317.91	2187613.64	Картометрический метод	5.0	-
81	524306.10	2187614.49	Картометрический метод	5.0	-
82	524249.55	2187620.90	Картометрический метод	5.0	-
83	524249.21	2187618.80	Картометрический метод	5.0	-
84	524227.90	2187622.57	Картометрический метод	5.0	-
85	524215.18	2187622.10	Картометрический метод	5.0	-
86	524184.38	2187627.20	Картометрический метод	5.0	-
87	524171.34	2187626.23	Картометрический метод	5.0	-
88	524151.54	2187626.76	Картометрический метод	5.0	-
1	524150.30	2187631.30	Картометрический метод	5.0	-
89	523513.74	2187836.77	Картометрический метод	5.0	-
90	523502.80	2187836.30	Картометрический метод	5.0	-
91	523493.83	2187836.03	Картометрический метод	5.0	-
92	523467.07	2187824.62	Картометрический метод	5.0	-
93	523455.60	2187815.40	Картометрический метод	5.0	-
94	523429.28	2187806.26	Картометрический метод	5.0	-
95	523395.40	2187803.60	Картометрический метод	5.0	-
96	523395.33	2187790.85	Картометрический метод	5.0	-

2. Сведения о характерных точках границ объекта

Обозначение характерных точек границ	Координаты, м		Метод определения координат характерной точки	Средняя квадратическая погрешность положения характерной точки (M _t), м	Описание обозначения точки на местности (при наличии)
	X	Y			
1	2	3	4	5	6
97	523391.61	2187771.98	Картометрический метод	5.0	-
98	523384.26	2187769.54	Картометрический метод	5.0	-
99	523378.11	2187780.72	Картометрический метод	5.0	-
100	523376.17	2187792.18	Картометрический метод	5.0	-
101	523374.11	2187805.78	Картометрический метод	5.0	-
102	523351.44	2187806.22	Картометрический метод	5.0	-
103	523340.93	2187769.74	Картометрический метод	5.0	-
104	523334.15	2187771.17	Картометрический метод	5.0	-
105	523333.68	2187769.43	Картометрический метод	5.0	-
106	523307.55	2187778.59	Картометрический метод	5.0	-
107	523303.62	2187766.48	Картометрический метод	5.0	-
108	523279.39	2187773.51	Картометрический метод	5.0	-
109	523278.07	2187774.51	Картометрический метод	5.0	-
110	523273.64	2187775.99	Картометрический метод	5.0	-
111	523266.76	2187750.38	Картометрический метод	5.0	-
112	523265.89	2187746.07	Картометрический метод	5.0	-
113	523264.22	2187746.34	Картометрический метод	5.0	-
114	523233.55	2187751.30	Картометрический метод	5.0	-
115	523232.84	2187749.75	Картометрический метод	5.0	-
116	523215.29	2187749.34	Картометрический метод	5.0	-
117	523196.35	2187750.90	Картометрический метод	5.0	-
118	523186.55	2187738.70	Картометрический метод	5.0	-
119	523170.70	2187741.50	Картометрический метод	5.0	-
120	523159.50	2187744.45	Картометрический метод	5.0	-
121	523090.50	2187754.05	Картометрический метод	5.0	-

2. Сведения о характерных точках границ объекта

Обозначение характерных точек границ	Координаты, м		Метод определения координат характерной точки	Средняя квадратическая погрешность положения характерной точки (M _t), м	Описание обозначения точки на местности (при наличии)
	X	Y			
1	2	3	4	5	6
122	523088.28	2187734.47	Картометрический метод	5.0	-
123	523088.54	2187734.36	Картометрический метод	5.0	-
124	523093.43	2187710.56	Картометрический метод	5.0	-
125	523095.02	2187710.86	Картометрический метод	5.0	-
126	523098.43	2187693.53	Картометрический метод	5.0	-
127	523103.99	2187688.69	Картометрический метод	5.0	-
128	523105.68	2187680.03	Картометрический метод	5.0	-
129	523103.28	2187670.40	Картометрический метод	5.0	-
130	523084.40	2187576.00	Картометрический метод	5.0	-
131	523093.10	2187575.40	Картометрический метод	5.0	-
132	523103.81	2187578.54	Картометрический метод	5.0	-
133	523116.61	2187563.71	Картометрический метод	5.0	-
134	523133.10	2187552.87	Картометрический метод	5.0	-
135	523173.90	2187610.79	Картометрический метод	5.0	-
136	523182.64	2187605.05	Картометрический метод	5.0	-
137	523204.49	2187590.70	Картометрический метод	5.0	-
138	523218.26	2187581.64	Картометрический метод	5.0	-
139	523231.93	2187600.02	Картометрический метод	5.0	-
140	523257.93	2187635.32	Картометрический метод	5.0	-
141	523288.32	2187615.13	Картометрический метод	5.0	-
142	523298.43	2187608.41	Картометрический метод	5.0	-
143	523312.38	2187630.92	Картометрический метод	5.0	-
144	523343.87	2187613.10	Картометрический метод	5.0	-
145	523347.33	2187619.56	Картометрический метод	5.0	-
146	523354.03	2187616.37	Картометрический метод	5.0	-

2. Сведения о характерных точках границ объекта

Обозначение характерных точек границ	Координаты, м		Метод определения координат характерной точки	Средняя квадратическая погрешность положения характерной точки (Mt), м	Описание обозначения точки на местности (при наличии)
	X	Y			
1	2	3	4	5	6
147	523372.43	2187653.09	Картометрический метод	5.0	-
148	523382.23	2187675.44	Картометрический метод	5.0	-
149	523401.89	2187666.96	Картометрический метод	5.0	-
150	523412.50	2187677.48	Картометрический метод	5.0	-
151	523472.30	2187672.30	Картометрический метод	5.0	-
152	523466.12	2187692.52	Картометрический метод	5.0	-
153	523480.41	2187697.40	Картометрический метод	5.0	-
154	523470.05	2187728.05	Картометрический метод	5.0	-
155	523483.99	2187742.71	Картометрический метод	5.0	-
156	523476.45	2187772.32	Картометрический метод	5.0	-
157	523515.77	2187795.88	Картометрический метод	5.0	-
158	523508.91	2187820.75	Картометрический метод	5.0	-
159	523516.04	2187822.79	Картометрический метод	5.0	-
89	523513.74	2187836.77	Картометрический метод	5.0	-

3. Сведения о характерных точках части (частей) границы объекта

Обозначение характерных точек части границы	Координаты, м		Метод определения координат характерной точки	Средняя квадратическая погрешность положения характерной точки (Mt), м	Описание обозначения точки на местности (при наличии)
	X	Y			
1	2	3	4	5	6
-	-	-	-	-	-

Раздел 3

Сведения о местоположении измененных (уточненных) границ объекта

1. Система координат -

2. Сведения о характерных точках границ объекта

Обозначение характерных точек границ	Существующие координаты, м		Измененные (уточненные) координаты, м		Метод определения координат характерной точки	Средняя квадратическая погрешность положения характерной точки (Mt), м	Описание обозначения точки на местности (при наличии)
	X	Y	X	Y			
1	2	3	4	5	6	7	8
-	-	-	-	-	-	-	

3. Сведения о характерных точках части (частей) границы объекта

Обозначение характерных точек части границы	Существующие координаты, м		Измененные (уточненные) координаты, м		Метод определения координат характерной точки	Средняя квадратическая погрешность положения характерной точки (Mt), м	Описание обозначения точки на местности (при наличии)
	X	Y	X	Y			
1	2	3	4	5	6	7	8
-	-	-	-	-	-	-	

Раздел 4
План границ объекта



Используемые условные знаки и обозначения:

- Граница объекта
- Граница кадастрового квартала
- Граница муниципального образования, сведения о которой внесены в ЕГРН
- Граница населенного пункта, сведения о которой внесены в ЕГРН
- Граница территориальной зоны, сведения о которой внесены в ЕГРН
- Граница земельного участка, сведения о котором внесены в ЕГРН
- Характерная точка границы объекта работ
- №83 Номер земельного участка, сведения о границах которого внесены в ЕГРН, в кадастровом квартале

47:03-7.63 Номер границы территориальной зоны, сведения о которой внесены в ЕГРН
47:03-3.8 Номер границы муниципального образования, сведения о которой внесены в ЕГРН
47:03-4.44 Номер границы населенного пункта, сведения о которой внесены в ЕГРН
47:03-0517001 Номер кадастрового квартала

Подпись _____ Дата " 03 " ноября 2023 г.

Место для оттиска печати (при наличии) лица, составившего описание местоположения границ

ТЕКСТОВОЕ ОПИСАНИЕ
местоположения границ населенных пунктов, территориальных зон

Прохождение границы		Описание прохождения границы
от точки	до точки	
1	2	3
1	2	-
2	3	-
3	4	-
4	5	-
5	6	-
6	7	-
7	8	-
8	9	-
9	10	-
10	11	-
11	12	-
12	13	-
13	14	-
14	15	-
15	16	-
16	17	-
17	18	-
18	19	-
19	20	-
20	21	-
21	22	-
22	23	-
23	24	-
24	25	-
25	26	-
26	27	-
27	28	-
28	29	-
29	30	-
30	31	-
31	32	-
32	33	-
33	34	-
34	35	-
35	36	-
36	37	-
37	38	-

ТЕКСТОВОЕ ОПИСАНИЕ
местоположения границ населенных пунктов, территориальных зон

Прохождение границы		Описание прохождения границы
от точки	до точки	
1	2	3
38	39	-
39	40	-
40	41	-
41	42	-
42	43	-
43	44	-
44	45	-
45	46	-
46	47	-
47	48	-
48	49	-
49	50	-
50	51	-
51	52	-
52	53	-
53	54	-
54	55	-
55	56	-
56	57	-
57	58	-
58	59	-
59	60	-
60	61	-
61	62	-
62	63	-
63	64	-
64	65	-
65	66	-
66	67	-
67	68	-
68	69	-
69	70	-
70	71	-
71	72	-
72	73	-
73	74	-
74	75	-

ТЕКСТОВОЕ ОПИСАНИЕ
местоположения границ населенных пунктов, территориальных зон

Прохождение границы		Описание прохождения границы
от точки	до точки	
1	2	3
75	76	-
76	77	-
77	78	-
78	79	-
79	80	-
80	81	-
81	82	-
82	83	-
83	84	-
84	85	-
85	86	-
86	87	-
87	88	-
88	1	-
89	90	-
90	91	-
91	92	-
92	93	-
93	94	-
94	95	-
95	96	-
96	97	-
97	98	-
98	99	-
99	100	-
100	101	-
101	102	-
102	103	-
103	104	-
104	105	-
105	106	-
106	107	-
107	108	-
108	109	-
109	110	-
110	111	-
111	112	-

ТЕКСТОВОЕ ОПИСАНИЕ
местоположения границ населенных пунктов, территориальных зон

Прохождение границы		Описание прохождения границы
от точки	до точки	
1	2	3
112	113	-
113	114	-
114	115	-
115	116	-
116	117	-
117	118	-
118	119	-
119	120	-
120	121	-
121	122	-
122	123	-
123	124	-
124	125	-
125	126	-
126	127	-
127	128	-
128	129	-
129	130	-
130	131	-
131	132	-
132	133	-
133	134	-
134	135	-
135	136	-
136	137	-
137	138	-
138	139	-
139	140	-
140	141	-
141	142	-
142	143	-
143	144	-
144	145	-
145	146	-
146	147	-
147	148	-
148	149	-

ТЕКСТОВОЕ ОПИСАНИЕ
местоположения границ населенных пунктов, территориальных зон

Прохождение границы		Описание прохождения границы
от точки	до точки	
1	2	
149	150	-
150	151	-
151	152	-
152	153	-
153	154	-
154	155	-
155	156	-
156	157	-
157	158	-
158	159	-
159	89	-