



КОМИТЕТ ГРАДОСТРОИТЕЛЬНОЙ ПОЛИТИКИ
ЛЕНИНГРАДСКОЙ ОБЛАСТИ

ПРИКАЗ

от 07 июня 2024 года № 94

**Об уточнении Правил землепользования и застройки
муниципального образования «Полянское сельское поселение»
Выборгского района Ленинградской области**

В соответствии со статьей 32, частью 9 статьи 33 Градостроительного кодекса Российской Федерации, пунктом 1 части 2 статьи 1 областного закона от 7 июля 2014 года № 45-оз «О перераспределении полномочий в области градостроительной деятельности между органами государственной власти Ленинградской области и органами местного самоуправления Ленинградской области», пунктом 2.13 Положения о Комитете градостроительной политики Ленинградской области, утвержденного постановлением Правительства Ленинградской области от 9 сентября 2019 года № 421, в связи с установлением зон затопления, подтопления приказываю:

уточнить Правила землепользования и застройки муниципального образования «Полянское сельское поселение» Выборгского района Ленинградской области, утвержденные решением совета депутатов муниципального образования «Полянское сельское поселение» Выборгского района Ленинградской области от 25 декабря 2012 года № 201 (с изменениями), согласно приложению к настоящему приказу.

Председатель комитета

И.Я. Кулаков

Приложение
к приказу Комитета
градостроительной политики
Ленинградской области
от 07 июня 2024 года № 94

**Уточнение Правил землепользования и застройки
муниципального образования «Полянское сельское поселение»
Выборгского района Ленинградской области**

1. Перечень зон с особыми условиями использования земельных участков и объектов капитального строительства по экологическим условиям и нормативному режиму хозяйственной деятельности статьи 40.1 части III дополнить строками следующего содержания:

«Н-7 Зона затопления

Н-8 Зона подтопления».

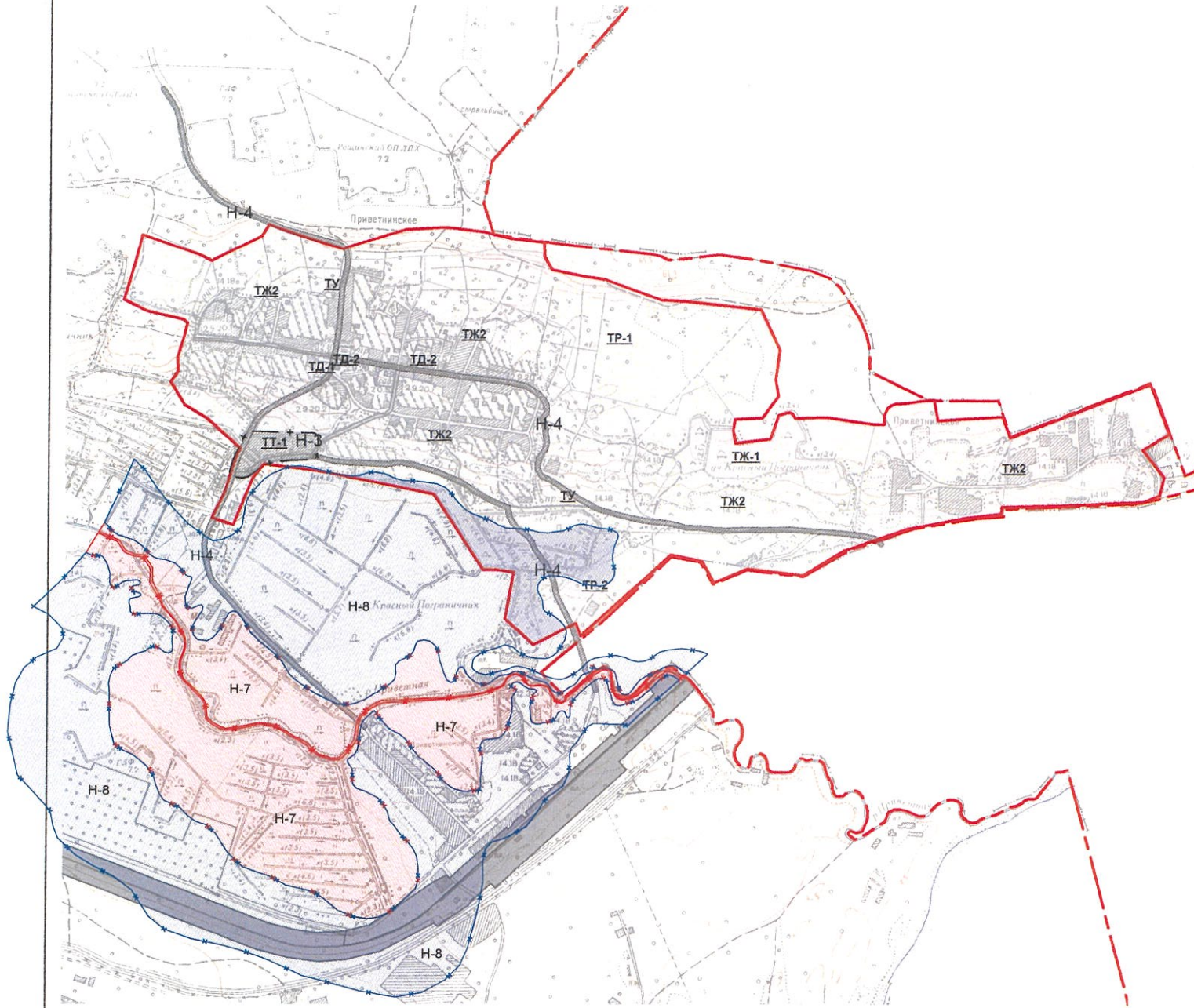
2. Отобразить на карте «Карта зон с особыми условиями использования территорий по экологическим требованиям, санитарно-гигиеническим требованиям и нормам поселок Приветнинское» границы следующих зон с особыми условиями использования территорий:

- Н-7 Зона затопления;
- Н-8 Зона подтопления.

УТОЧНЕНИЕ ПРАВИЛ ЗЕМЛЕПОЛЬЗОВАНИЯ И ЗАСТРОЙКИ МУНИЦИПАЛЬНОГО ОБРАЗОВАНИЯ "ПОЛЯНСКОЕ СЕЛЬСКОЕ ПОСЕЛЕНИЕ"

ВЫБОРГСКОГО РАЙОНА ЛЕНИНГРАДСКОЙ ОБЛАСТИ

КАРТА ЗОН С ОСОБЫМИ УСЛОВИЯМИ ИСПОЛЬЗОВАНИЯ ТЕРРИТОРИИ ПО ЭКОЛОГИЧЕСКИМ ТРЕБОВАНИЯМ,
 САНИТАРНО-ГИГИЕНИЧЕСКИМ ТРЕБОВАНИЯМ И НОРМАМ ПОСЕЛОК ПРИВЕТНИНСКОЕ М 1: 10 000



Условные обозначения

- Границы**
- МО "Полянское сельское поселение"
 - Населенных пунктов
 - Территориальных зон
- Коды территориальных зон**
- ЖИЛЬНЫЕ ЗОНЫ**
- ТЖ-1 Зона длительной застройки
 - ТЖ-2 Зона индивидуальной жилой застройки
- ОБЩЕСТВЕННО-ДЕЛОВЫЕ ЗОНЫ**
- ТД-1 Зона делового, офисного назначения и коллективного назначения
 - ТД-2 Зона размещения объектов социальности и коммунально-бытового назначения
- ЗОНА ТРАНСПОРТНОЙ ИНФРАСТРУКТУРЫ**
- ТУ Улично-дорожная сеть
 - ТТ-1 Зона влияния автомобильного транспорта
- ЗОНЫ РЕКРЕАЦИОННОГО НАЗНАЧЕНИЯ**
- ТР-1 Зона парков, лесов
 - ТР-2 Зона скверов, лесов, городских скверов
- ЗОНЫ СПЕЦИАЛЬНОГО НАЗНАЧЕНИЯ**
- ТС-2 Зона сортировки твердых коммунальных отходов
- ЗОНЫ С ОСОБЫМИ УСЛОВИЯМИ ИСПОЛЬЗОВАНИЯ ТЕРРИТОРИИ**
- Н-3 Санитарно-защитные зоны от предприятий и клубов
 - Н-4 Санитарные разрывы от автомагистралей и железных дорог
 - Н-7 Зона затопления
 - Н-8 Зона подтопления